



دولة فلسطين
الجهاز المركزي للإحصاء الفلسطيني

مسح القوى العاملة
دورة (كانون ثاني - آذار، 2019)
الربع الأول 2019

تقرير صحفي
لنتائج مسح القوى العاملة

2019/07/18

ذو القعدة 1440 - تموز 2019.

© جميع الحقوق محفوظة.

في حالة الاقتباس، يرجى الإشارة إلى هذه المطبوعة كالتالي:

الجهاز المركزي للإحصاء الفلسطيني، 2019. مسح القوى العاملة: (كانون ثاني - آذار، 2019)، الربع الأول 2019. تقرير صحفي لنتائج مسح القوى العاملة. رام الله - فلسطين.

جميع المراسلات توجه إلى:

الجهاز المركزي للإحصاء الفلسطيني

ص.ب: 1647، رام الله - فلسطين.

هاتف: 2 298 2700 (970/972)

فاكس: 2 298 2710 (970/972)

الرقم المجاني: 1800300300

بريد إلكتروني: diwan@pcbs.gov.ps

صفحة إلكترونية: <http://www.pcbs.gov.ps>



القدس

عاصمة الثقافة الإسلامية

al QUDS

Jerusalem, Capital of Islamic Culture 2019

قائمة المحتويات

<u>الصفحة</u>	<u>الموضوع</u>
7	النتائج الأساسية
9	المفاهيم والمصطلحات
11	الجداول

تنويه للمستخدمين

تماشياً مع احدث المعايير الدولية المتعلقة بإحصاءات القوى العاملة التي اوصى بها المؤتمر الدولي لخبراء احصاءات العمل التاسع عشر (19th-ICLS)، قام الجهاز المركزي للإحصاء الفلسطيني بالتعاون مع منظمة العمل الدولية (ILO) بمراجعة وتنقيح المفاهيم والمصطلحات المستخدمة لقياس احصاءات القوى العاملة، حيث اوصى المؤتمر بقياس مؤشرات القوى العاملة وفقاً للمفاهيم التالية:

(1) معدل البطالة المنقح (LU1) حيث تم فيه تضيق مفهوم العاطلين عن العمل ليشمل الاشخاص الذين لم يعملوا خلال فترة الاسناد وبحثوا بشكل جدي عن فرصة عمل وكانوا مستعدين وقادرين للعمل فقط، حيث تم استثناء الاشخاص الذين لم يبحثوا عن عمل خلال فترة الاسابيع الاربعة التي تسبق اسبوع الزيارة كونهم سيبدأوا العمل في المستقبل القريب وهم (من ينتظرون أخبار من أصحاب العمل، سبق وأجروا ترتيبات للعمالة لحسابهم الخاص، ينتظرون تصريح عمل للعمل في اسرائيل والمستعمرات، او سبق ووجدوا عمل للبدء به لاحقاً)، بينما سابقاً كان يتم ادراجهم ضمن تصنيف العاطلين عن العمل.

(2) متغير مركب يجمع مفهوم البطالة المنقح والعمالة الناقصة المتصلة بالوقت (LU2)؛

(3) متغير مركب يتضمن معدل البطالة والقوى العاملة المحتملة (LU3) بالإضافة الى الباحثين عن عمل والمحبطين من ايجاد فرصة عمل؛

(4) مؤشر مركب من نقص الاستخدام للعمل (LU4): يشير هذا المفهوم إلى عدم التوافق بين العرض والطلب في سوق العمل ويتضمن: 1. البطالة حسب التعريف المنقح 2. العمالة الناقصة المتصلة بالوقت 3. القوى العاملة المحتملة

بالاعتماد على أحدث المعايير الدولية في هذا المجال، ستوفر احصاءات القوى العاملة صورة أكثر تفصيلاً عن مركبات القوى العاملة في سوق العمل الفلسطيني. ذلك أن أحد الآثار المهمة لهذا التطبيق هو استخدام المقياس المنقح للبطالة (LU1) الذي دعا إليه المؤتمر الدولي التاسع عشر لخبراء إحصاءات العمل (2013, ICLS_19th) حيث تم استثناء الباحثين عن عمل المحبطين، وهم الأشخاص المصنفون على أنهم: (1) متاحون للعمل؛ (2) لم يسعوا للعمل خلال فترة الإسناد؛ (3) ولكن بحثوا عن عمل خلال الأشهر الستة الماضية - هذه المعايير لم تعد مدرجة في احتساب البطالة، والذي بدوره سينعكس على معدلات البطالة ومعدلات المشاركة في القوى العاملة. سيتم احتساب ونشر مؤشرات إضافية حول نقص استخدام العمالة المذكورة أعلاه، إلى جانب معدل البطالة المنقح (LU1) من أجل توفير رؤية أكثر شمولاً لمختلف الأشكال لنقص استخدام العمالة في فلسطين.

بالنسبة للضفة الغربية، فإن اعتماد مقياس البطالة المنقح (LU1) سيؤدي إلى تغيير بسيط في مؤشر البطالة، بينما بالنسبة لقطاع غزة هناك انخفاض أكبر بكثير، وسبب هذا الاختلاف الكبير هو أن الإحباط منتشر على نطاق أوسع في قطاع غزة، إذ إن عدداً كبيراً من الأشخاص الذين تم تصنيفهم قبل الربع الاول 2019 على أنهم عاطلون عن العمل هم بالفعل باحثون عن عمل محبطون. ذلك انهم كانوا يبحثون عن عمل في السابق ولا يزالون متاحين للعمل، لكنهم لم يعودوا يبحثون عن عمل بشكل فعال.

معدل البطالة في قطاع غزة يفوق المعدل في الضفة الغربية بثلاثة أضعاف

بلغت نسبة مشاركة الإناث في القوى العاملة 20% في قطاع غزة مقابل 18% الضفة الغربية.

انخفاض في عدد العاملين في السوق المحلي بين الربعين الرابع 2018 والأول 2019

انخفض عدد العاملين في السوق المحلي من 871 ألف عاملاً في الربع الرابع 2018 إلى 856 ألف عاملاً في الربع الأول 2019، إذ انخفض العدد في الضفة الغربية بنسبة 0.4%، كما انخفض العدد في قطاع غزة بنسبة 5% لنفس الفترة.

يعتبر قطاع الخدمات والفروع الأخرى الأكثر استيعاباً للعاملين في السوق المحلي حيث بلغت نسبة العاملين فيه أكثر من ثلث العاملين في الضفة الغربية مقابل أكثر من النصف في قطاع غزة.

بلغ معدل ساعات العمل الأسبوعية للمستخدمين بأجر في الضفة الغربية 43.6 ساعة أسبوعياً مقابل 37.2 ساعة في قطاع غزة، كما بلغ معدل أيام العمل الشهرية 22.5 يوم عمل في الضفة الغربية مقابل 22.6 في قطاع غزة.

انخفاض في عدد العاملين في المستعمرات بحوالي 4 آلاف عامل بين الربع الرابع 2018 والربع الأول 2019

بلغ عدد العاملين في إسرائيل والمستعمرات حوالي 127 ألف عاملاً في الربع الأول 2019 وكانت الحصاة الأكبر لمن لديهم تصاريح عمل بنسبة 68% منهم والعاملون دون تصاريح عمل بنسبة 19% أما حاملو البطاقة الإسرائيلية أو جواز سفر أجنبي بلغت نسبتهم حوالي 13%.

بلغ عدد العاملين في المستعمرات الإسرائيلية 24 ألف عاملاً في الربع الأول 2019 مقارنة بـ 28 ألف عاملاً في الربع الرابع 2018.

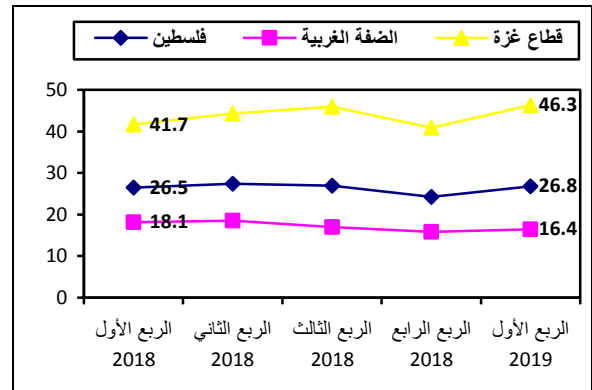
سجل قطاع البناء والتشييد أعلى نسبة تشغيل في إسرائيل والمستعمرات والتي تشكل 64% من إجمالي العاملين الفلسطينيين في إسرائيل والمستعمرات.

بلغ معدل البطالة بين المشاركين في القوى العاملة (15 سنة فأكثر) في الربع الأول 27% في حين بلغ إجمالي نقص الاستخدام للعمالة 34%، وفقاً لمعايير منظمة العمل الدولية المنقحة (ICLS-19th).

بلغ عدد العاطلين عن العمل 360,600 في الربع الأول 2019؛ بواقع 216,700 في قطاع غزة 143,900 شخص في الضفة الغربية، ما يزال التفاوت كبيراً في معدل البطالة بين الضفة الغربية وقطاع غزة، حيث بلغ المعدل 46% في قطاع غزة مقارنة بـ 16% في الضفة الغربية، أما على مستوى الجنس فقد بلغ معدل البطالة للذكور في فلسطين 23% مقابل 41% للإناث.

بلغ إجمالي الاستخدام الناقص للعمالة 505,000 شخص، حيث يتضمن هذا العدد 72,100 من الباحثين عن عمل المحبطين و 22,700 في العمالة الناقصة متصلة بالوقت.

معدل البطالة المنقح (ICLS 19th) حسب المنطقة¹، الربع الأول 2018 - الربع الأول 2019



فجوة كبيرة في المشاركة في القوى العاملة بين الذكور والإناث

حوالي 7 من كل 10 ذكور هم مشاركون في القوى العاملة مقابل حوالي 2 من كل 10 إناث.

¹ ارجع إلى تنويه المستخدمين

ارتفع معدل الأجر اليومي للعاملين في إسرائيل والمستعمرات بين الربع الرابع 2018 والربع الأول 2019 من 238 شيقل ليصل 247 شيقل.

7 من كل 10 عاملين هم مستخدمون بأجر
72% من العاملين هم من المستخدمين بأجر ، مقابل 24% يعملون لحسابهم الخاص وأرباب عمل، و4% كأعضاء أسرة غير مدفوعي الأجر.

حوالي نصف المستخدمين بأجر في القطاع الخاص يعملون دون عقد عمل

49% من المستخدمين بأجر في القطاع الخاص يعملون دون عقد عمل ، و27% يحصلون على مساهمة في تمويل التقاعد / مكافأة نهاية الخدمة ، بالمقابل أقل من نصف المستخدمين بأجر في القطاع الخاص (47%) يحصلون على إجازة أمومة مدفوعة الأجر.

30% من المستخدمين بأجر في القطاع الخاص يتقاضون أجراً شهرياً أقل من الحد الأدنى للأجر (1,450 شيقلاً) في فلسطين

حافظت نسبة المستخدمين بأجر في القطاع الخاص الذين يتقاضون أجراً شهرياً أقل من الحد الأدنى للأجر في الضفة الغربية على نفس المستوى حوالي 12% بين الربع الرابع 2018 والأول 2019، بينما ارتفعت النسبة بشكل طفيف في قطاع غزة من 75% إلى 76% خلال نفس الفترة.

على الرغم من انخفاض النسبة في قطاع غزة إلا أن معدل الأجر الشهري لهم لا يزال منخفضاً مقارنة مع المعدل في الضفة الغربية، حيث بلغ المعدل 638 شيقل في قطاع غزة مقابل 1,038 شيقل في الضفة الغربية.

ارتفاع نسبة عمالة الأطفال في الضفة الغربية عنها في قطاع غزة

3% من الأطفال (10-17) سنة عاملين، بواقع 4% في الضفة الغربية و1% في قطاع غزة.

المفاهيم والمصطلحات

القوة البشرية:

هم جميع الأفراد الذين أتموا 15 سنة فأكثر.

فترة الإسناد:

الأسبوع الذي ينتهي بيوم الجمعة الذي يسبق زيارة الباحث الميداني للأسرة.

النشيطون اقتصادياً (القوى العاملة):

هم جميع الأفراد الذين ينتمون لسن العمل (15 سنة فأكثر) وينطبق عليهم مفهوم العمالة أو البطالة.

العامل:

هو الفرد الذي عمره 15 سنة فأكثر والذي باشر عملاً معيناً ولو لساعة واحدة خلال فترة الإسناد الزمني سواء كان لحساب الغير بأجر أو لحسابه أو بدون أجر في مصلحة للعائلة أو كان غائب عن عمله بشكل مؤقت (بسبب المرض، عطلة، توقف مؤقت أو أي سبب آخر). ويصنف العاملون حسب عدد ساعات العمل الأسبوعية إلى عاملين (1-14) ساعة، والعاملين 15 ساعة فأكثر وكذلك الأفراد الغائبون عن أعمالهم بسبب المرض، أو إجازة مدفوعة الأجر، أو إغلاق أو إضراب أو توقيف مؤقت وما شابه ذلك، ويصنف العاملون حسب الحالة العملية في المجموعات التالية:

1. صاحب عمل
2. يعمل لحسابه
3. مستخدم بأجر
4. عضو أسرة غير مدفوع الأجر

العمالة الناقصة المتصلة بالوقت:

جميع الأشخاص العاملون خلال فترة الإسناد الزمني وبلغ مجموع ساعات عملهم الفعلية في جميع الأعمال أقل من 35 ساعة ويرغبون في زيادة عدد ساعات عملهم، وفي نفس الوقت متاحون ومستعدون للعمل بساعات إضافية عند أي فرصة تتاح لهم.

البطالة (حسب التعريف المنقح ICLS-19th):

تشمل هذه الفئة جميع الأفراد الذين ينتمون لسن العمل (15 سنة فأكثر) ولم يعملوا أبداً خلال فترة الإسناد في أي نوع من الأعمال، وكانوا خلال هذه الفترة مستعدين للعمل وقاموا بالبحث عنه خلال الـ 4 أسابيع الماضية بإحدى الطرق مثل مطالعة الصحف، التسجيل في مكاتب الاستخدام، سؤال الأصدقاء والأقارب أو غير ذلك من الطرق ، حيث تم استثناء الباحثين عن عمل المحبطين ، وهم الأشخاص المصنفون على أنهم : (1) متاحون للعمل؛ (2) لم يسعوا للعمل خلال فترة الإسناد ؛ (3) ولكن بحثوا عن عمل خلال الأشهر الستة الماضية.

اليائسون من البحث عن عمل:

هم الأفراد الذين ينتمون لسن العمل 15 سنة فأكثر وخلال فترة الإسناد الزمني كانوا متاحين ومستعدين للبدء بالعمل ولم يبحثوا عن عمل خلال الأربعة أسابيع الماضية لأنهم سبق وبحثوا عن عمل خلال الستة أشهر الماضية ويئسوا من البحث لعدم إيجاد فرصة عمل.

القوى العاملة المحتملة:

هم الأفراد الذين ينتمون لسن العمل 15 سنة فأكثر وخلال فترة الإسناد الزمني لم يكونوا ضمن العا ملين أو العاطلين عن العمل وهم يعتبروا إما:

1. باحثون عن العمل غير متاحين:

هم الأفراد الذين ينتمون لسن العمل 15 سنة فأكثر والذين خلال فترة الإسناد الزمني بحثوا عن العمل بأحد وسائل البحث عن عمل ولكنهم لم يكونوا متاحين ومستعدين للبدء بالعمل.

2. متاحون ولم يبحثوا عن عمل:

هم الأفراد الذين ينتمون لسن العمل 15 سنة فأكثر والذين خلال فترة الإسناد الزمني كانوا متاحين ومستعدين للعمل ولكن لم يقوموا بالبحث عن عمل خلال الفترة المرجعية بأحد وسائل البحث عن عمل.

3. غير متاحين ولم يبحثوا عن عمل ولديهم رغبة في العمل:

هم الأفراد الذين ينتمون لسن العمل 15 سنة فأكثر والذين خلال فترة الإسناد الزمني كانوا غير متاحين وغير مستعدين للعمل ولم يبحثوا عن عمل خلال الفترة المرجعية بأي وسيلة من وسائل البحث عن عمل ولكن لديهم رغبة بالعمل.

الاستخدام الناقص للعمل:

يشير هذا المفهوم إلى عدم التوافق بين العرض والطلب في سوق العمل ويتضمن:

1. البطالة 2. العمالة الناقصة المتصلة بالوقت 3. القوى العاملة المحتملة

الأفراد خارج القوى العاملة:

تشمل هذه الفئة من السكان جميع الأفراد الذين ينتمون لسن العمل (ضمن القوة البشرية) ولكنهم لا يعملون ولا يبحثون عن عمل ولا حتى مستعدين للعمل سواء بسبب عدم رغبتهم في العمل أو لاستغنائهم عن التكسب عن طريق العمل أو لأسباب أخرى.

متدرب غير مدفوع الاجر:

هو الشخص الذي قام بأي عمل غير مدفوع الأجر لإنتاج السلع أو تقديم الخدمات للآخرين من أجل اكتساب الخبرات أو المهارات في مكان العمل لتمكنه من إيجاد فرصة عمل (حيث لا يتم اعتبار بدل مواصلات او وجبات الطعام او الهدايا التي يتم تقديمها الى المتدرب أجرا).

الانتاج للاستهلاك الذاتي:

هو الشخص الذي قام بأي نشاط غير مدفوع الأجر لإنتاج السلع أو تقديم الخدمات لاستهلاكه الذاتي أو لاستهلاك أسرته، وتتضمن انتاج المحاصيل الزراعية أو الإنتاج الحيواني، كما تتضمن خياطة ملابس، صناعة أظعمة، صناعة أثاث، الصيد وصيد الاسماك.

الأفراد في العمل التطوعي:

الشخص في العمل التطوعي هو الشخص الذي قام بأي نشاط بشكل إرادي بلا مقابل أو أجر مادي من أجل تحقيق مصالح مشتركة أو مساعدة لتنمية مستوى معيشة الآخرين من جيرانهم أو المجتمعات البشرية بصفة مطلقة، حيث لا يتم اعتبار بدل المواصلات او وجبات الطعام او الهدايا التي يتم تقديمها الى المتطوع أجرا. والعمل غير مدفوع الأجر المطلوب كجزء من التعليم أو برامج التدريب مستثناة من العمل التطوعي.

جدول 1: عدد ونسبة الأفراد 15 سنة فأكثر من فلسطين حسب المنطقة والجنس والعلاقة بقوة العمل

(معايير ILO المنقحة ICLS-19th)، كانون ثاني - آذار، 2019Table 1: Number and Percentage of Individuals Aged (15 Years and Above) from Palestine by Region, Sex and Labour Force Status, (Revised ILO Standards ICLS-19th), January– March, 2019

Region and Sex	العلاقة بقوة العمل						المنطقة والجنس
	المجموع Total		خارج القوى العاملة Outside Labour Force		داخل القوى العاملة In Labour Force		
	النسبة (%)	العدد Number	النسبة (%)	العدد Number	النسبة (%)	العدد Number	
West Bank							الضفة الغربية
Males	100	955,700	25.6	245,000	74.4	710,700	ذكور
Females	100	925,000	81.8	756,800	18.2	168,200	اناث
Total	100	1,880,700	53.3	1,001,800	46.7	878,900	المجموع
Gaza Strip							قطاع غزة
Males	100	583,400	39.2	228,800	60.8	354,600	ذكور
Females	100	575,200	80.3	461,700	19.7	113,500	اناث
Total	100	1,158,600	59.6	690,500	40.4	468,100	المجموع
Palestine							فلسطين
Males	100	1,539,100	30.8	473,800	69.2	1,065,300	ذكور
Females	100	1,500,200	81.2	1,218,500	18.8	281,700	اناث
Total	100	3,039,300	55.7	1,692,300	44.3	1,347,000	المجموع

جدول 2: عدد ونسبة الأفراد 15 سنة فأكثر من فلسطين حسب المنطقة والجنس ومركبات القوى العاملة

(معايير ILO المنقحة ICLS-19th)، كانون ثاني - آذار، 2019Table 2: P Number and Percentage of Individuals Aged (15 Years and Above) from Palestine by Region, Sex and Labour Force Components, (Revised ILO Standards ICLS-19th), January– March, 2019

Region and Sex	مركبات القوى العاملة المنقحة								المنطقة والجنس
	المجموع Total		البطالة Unemployment		عمالة ناقصة متصلة بالوقت Time Related Underemployment		عمالة تامة Full Employment		
	النسبة (%)	العدد Number	النسبة (%)	العدد Number	النسبة (%)	العدد Number	النسبة (%)	العدد Number	
West Bank									الضفة الغربية
Males	100	710,700	14.1	100,300	1.5	10,600	84.4	599,800	ذكور
Females	100	168,200	25.9	43,600	1.4	2,300	72.7	122,300	اناث
Total	100	878,900	16.4	143,900	1.5	12,900	82.1	722,100	المجموع
Gaza Strip									قطاع غزة
Males	100	354,600	41.0	145,400	2.2	7,700	56.8	201,500	ذكور
Females	100	113,500	62.8	71,300	1.9	2,100	35.3	40,100	اناث
Total	100	468,100	46.3	216,700	2.1	9,800	51.6	241,600	المجموع
Palestine									فلسطين
Males	100	1,065,300	23.1	245,700	1.7	18,300	75.2	801,300	ذكور
Females	100	281,700	40.8	114,900	1.6	4,400	57.6	162,400	اناث
Total	100	1,347,000	26.8	360,600	1.7	22,700	71.5	963,700	المجموع

جدول 3: عدد ونسبة الأفراد 15 سنة فأكثر ضمن الاستخدام الناقص للعمل من فلسطين حسب المنطقة والجنس وأشكال الاستخدام الناقص للعمل (معايير ILO المنقحة ICLS-19th)، كانون ثاني- آذار، 2019

Table 3: Number and Percentage of Individuals Aged (15 Years and Above) in Labour Underutilization from Palestine by Region, Sex and Forms of Labour Underutilization, (Revised ILO Standards ICLS-19th), January– March, 2019

Region and Sex	Revised Labour Force Components								المنطقة والجنس
	الاستخدام الناقص للعمل Labour Underutilization		البطالة والقوى العاملة المحتملة Unemployment and potential labour force		البطالة والعمالة الناقصة المتصلة بالوقت Time- related underemployment and unemployment		البطالة Unemployment		
	النسبة (%)	العدد Number	النسبة (%)	العدد Number	النسبة (%)	العدد Number	النسبة (%)	العدد Number	
West Bank									الضفة الغربية
Males	16.4	117,500	14.9	106,900	15.6	110,900	14.1	100,300	ذكور
Females	28.8	49,400	27.5	47,200	27.3	45,900	25.9	43,600	اناث
Total	18.8	166,900	17.3	154,100	17.8	156,800	16.4	143,900	المجموع
Gaza Strip									قطاع غزة
Males	48.9	192,800	46.9	185,100	43.2	153,100	41.0	145,400	ذكور
Females	78.4	145,300	77.2	143,200	64.7	73,400	62.8	71,300	اناث
Total	58.3	338,100	56.6	328,300	48.4	226,500	46.3	216,700	المجموع
Palestine									فلسطين
Males	27.9	310,300	26.3	292,000	24.8	264,000	23.1	245,700	ذكور
Females	54.5	194,700	53.3	190,400	42.4	119,300	40.8	114,900	اناث
Total	34.4	505,000	32.8	482,400	28.5	383,300	26.8	360,600	المجموع

جدول 4: نسبة المشاركة في القوى العاملة ومعدل البطالة بين المشاركين في القوى العاملة للخريجين الذين يحملون مؤهل علمي دبلوم متوسط فأعلى في فلسطين حسب التخصص (معايير ILO المنقحة ICLS-19th)، كانون ثاني- آذار، 2019

Table 4: Labour Force Participation Rate and Unemployment Rate for Graduates who hold Associate Diploma Certificate and Above in Palestine by Specialization (Revised ILO Standards ICLS-19th), January– March, 2019

Specialization	معدل البطالة Unemployment Rate	نسبة المشاركة في القوى العاملة Participation Rate	التخصص
Teacher Training and Education Science	43.4	70.0	علوم تربوية وإعداد معلمين
Humanities	33.8	64.3	علوم إنسانية
Social and Behavioral Science	36.9	71.5	العلوم الاجتماعية والسلوكية
Journalism and Information	52.3	81.9	الصحافة والإعلام
Business and Administration	29.5	73.5	الأعمال التجارية والإدارية
Law	20.4	68.9	القانون
Life Sciences	31.7	71.7	العلوم الطبيعية
Mathematics and Statistics	12.6	73.8	الرياضيات والإحصاء
Computer Science	32.2	80.0	علم الحاسوب
Engineering and Engineering Occupations	21.7	89.5	الهندسة والمهن الهندسية
Architectural and Construction	25.0	80.4	العلوم المعمارية والبناء
Health	23.3	75.6	الصحة
Personal Services	14.7	*	الخدمات الشخصية
Other Specialization	32.4	72.6	باقي التخصصات
Total	32.0	73.0	المجموع

(*) Refer that the variance in this category is too high

(*) تشير الى ان التباين مرتفع في هذه الفئة.

جدول 5: نسبة المشاركة في القوى العاملة للأفراد (15 سنة فأكثر) في فلسطين حسب الفئة العمرية والجنس
(معايير ILO المنقحة ICLS-19th)، كانون ثاني- آذار، 2019

Table 5: Labour Force Participation Rate of Individuals Aged (15 Years and Above) in Palestine by Age Group and Sex (Revised ILO Standards ICLS-19th), January– March, 2019

Age Group	Sex				الفئة العمرية	
	Total	المجموع	Females	إناث		Males
15-19		15.8		0.8	30.1	19-15
20-24		45.9		22.1	68.7	24-20
25-29		60.8		33.1	87.3	29-25
30-34		60.4		27.9	92.4	34-30
35-39		58.0		24.8	91.3	39-35
40-44		55.7		22.0	88.8	44-40
45-49		54.0		22.1	84.8	49-45
50+		31.2		10.1	52.6	+50
Total		44.3		18.8	69.2	المجموع

جدول 6: نسبة المشاركة في القوى العاملة للأفراد (15 سنة فأكثر) في فلسطين حسب الفئات العمرية والمنطقة
(معايير ILO المنقحة ICLS-19th)، كانون ثاني- آذار، 2019

Table 6: Labour Force Participation Rate of Individuals Aged (15 Years and Above) in Palestine by Age Group and Region (Revised ILO Standards ICLS-19th), January– March, 2019

Age Group	Region			الفئات العمرية
	فلسطين Palestine	قطاع غزة Gaza Strip	الضفة الغربية West Bank	
15-19	15.8	11.9	18.3	19-15
20-24	45.9	42.2	48.5	24-20
25-29	60.8	59.9	61.5	29-25
30-34	60.4	58.4	61.8	34-30
35-39	58.0	54.8	60.0	39-35
40-44	55.7	51.2	58.2	44-40
45-49	54.0	49.4	56.4	49-45
50+	31.2	22.1	36.0	+50
Total	44.3	40.4	46.7	المجموع

جدول 7: نسبة المشاركة في القوى العاملة للأفراد (15 سنة فأكثر) في فلسطين حسب سنوات الدراسة والجنس
(معايير ILO المنقحة ICLS-19th)، كانون ثاني- آذار، 2019

Table 7: Labour Force Participation Rate of Individuals Aged (15 Years and Above) in Palestine by Years of Schooling and Sex (Revised ILO Standards ICLS-19th), January– March, 2019

Years of Schooling	Sex				سنوات الدراسة	
	Total	المجموع	Females	إناث		Males
0		7.2		3.3	18.2	0
1-6		37.0		7.1	62.4	6 -1
7-9		40.5		6.2	65.6	9 -7
10-12		39.5		6.6	71.2	12-10
13+		58.2		44.0	73.9	+13
Total		44.3		18.8	69.2	المجموع

جدول 8: نسبة المشاركة في القوى العاملة للأفراد (15 سنة فأكثر) في فلسطين حسب سنوات الدراسة والمنطقة
(معايير ILO المنقحة ICLS-19th)، كانون ثاني- آذار، 2019

Table 8: Labour Force Participation Rate of Individuals Aged (15 Years and Above) in Palestine by Years of Schooling and Region (Revised ILO Standards ICLS-19th), January– March, 2019

Years of Schooling	Region			سنوات الدراسة
	فلسطين Palestine	قطاع غزة Gaza Strip	الضفة الغربية West Bank	
0	7.2	8.4	6.6	0
1-6	37.0	38.3	36.3	6-1
7-9	40.5	31.1	45.9	9-7
10-12	39.5	31.3	44.4	12-10
13+	58.2	58.6	57.9	+13
Total	44.3	40.4	46.7	المجموع

جدول 9: نسبة المشاركة في القوى العاملة ومعدل البطالة من المشاركين في القوى العاملة للأفراد (15 سنة فأكثر) في فلسطين حسب المنطقة وحالة اللجوء والجنس (معايير ILO المنقحة ICLS-19th)، كانون ثاني- آذار، 2019

Table 9: Labour Force Participation Rate and Unemployment Rate of Individuals Aged (15 Years and Above) in Palestine by Region, Refugee Status and Sex (Revised ILO Standards ICLS-19th), January– March, 2019

Region and Refugee Status	معدل البطالة والجنس Unemployment Rate and Sex			نسبة المشاركة والجنس Participation Rate and Sex			المنطقة وحالة اللجوء
	المجموع Total	إناث Females	ذكور Males	المجموع Total	إناث Females	ذكور Males	
West Bank							الضفة الغربية
Refugee	16.7	28.0	13.9	46.5	19.3	71.7	لاجئ
Non-Refugee	16.3	25.2	14.2	46.8	17.8	75.3	غير لاجئ
Total	16.4	25.9	14.1	46.7	18.2	74.4	المجموع
Gaza Strip							قطاع غزة
Refugee	48.6	63.8	43.2	40.3	21.2	59.1	لاجئ
Non-Refugee	41.8	60.4	37.0	40.5	16.8	64.1	غير لاجئ
Total	46.3	62.8	41.0	40.4	19.7	60.8	المجموع
Palestine							فلسطين
Refugee	35.2	51.0	30.3	42.7	20.5	64.0	لاجئ
Non-Refugee	21.3	32.6	18.6	45.4	17.6	72.9	غير لاجئ
Total	26.8	40.8	23.1	44.3	18.8	69.2	المجموع

جدول 10: نسبة المشاركة في القوى العاملة ومعدل البطالة بين المشاركين في القوى العاملة للأفراد (15 سنة فأكثر) في فلسطين حسب المنطقة والحالة الزوجية والجنس (معايير ILO المنقحة ICLS-19th)، كانون ثاني- آذار، 2019

Table 10: Labour Force Participation Rate of Individuals Aged (15 Years and Above) and Unemployment Rate among Participated Individuals in Palestine by Region, Marital Status and Sex (Revised ILO Standards ICLS-19th), January– March, 2019

Region and Marital Status	معدل البطالة والجنس Unemployment Rate and Sex			نسبة المشاركة والجنس Participation Rate and Sex			المنطقة والحالة الزوجية
	المجموع Total	إناث Females	ذكور Males	المجموع Total	إناث Females	ذكور Males	
West Bank							الضفة الغربية
Never Married	24.4	34.7	21.6	43.6	21.0	61.5	لم يتزوج أبداً
Currently Married	11.6	20.9	9.9	51.0	16.9	85.0	متزوج حالياً
Other	17.7	12.0	*	18.9	15.3	*	أخرى
Total	16.4	25.9	14.1	46.7	18.2	74.4	المجموع
Gaza Strip							قطاع غزة
Never Married	67.7	71.9	66.2	33.7	20.3	44.8	لم يتزوج أبداً
Currently Married	36.1	58.9	29.7	46.6	20.3	72.9	متزوج حالياً
Other	*	*	*	15.5	12.2	*	أخرى
Total	46.3	62.8	41.0	40.4	19.7	60.8	المجموع
Palestine							فلسطين
Never Married	38.3	48.7	35.1	39.9	20.7	55.3	لم يتزوج أبداً
Currently Married	20.5	37.3	16.7	49.3	18.2	80.4	متزوج حالياً
Other	24.6	20.8	*	17.7	14.2	38.4	أخرى
Total	26.8	40.8	23.1	44.3	18.8	69.2	المجموع

(*) Refer that the variance in this category is too high

(*) تشير الى ان التباين مرتفع في هذه الفئة.

جدول 11: نسبة المشاركة في القوى العاملة ومعدل البطالة بين المشاركين في القوى العاملة (15 سنة فأكثر) في فلسطين حسب المنطقة ونوع التجمع والجنس (معايير ILO المنقحة ICLS-19th)، كانون ثاني- آذار، 2019

Table 11: Labour Force Participation Rate of Individuals Aged (15 Years and Above) and Unemployment Rate among Participated Individuals in Palestine by Region, Type of Locality and Sex (Revised ILO Standards ICLS-19th), January– March, 2019

Region and Type of locality	معدل البطالة والجنس Unemployment Rate and Sex			نسبة المشاركة والجنس Participation Rate and Sex			المنطقة ونوع التجمع
	المجموع Total	إناث Females	ذكور Males	المجموع Total	إناث Females	ذكور Males	
West Bank							الضفة الغربية
Urban	16.1	24.3	14.3	46.7	17.6	75.0	حضر
Rural	16.4	29.4	13.0	47.7	20.5	73.7	ريف
Camps	19.8	28.9	18.1	43.1	14.4	69.2	مخيمات
Total	16.4	25.9	14.1	46.7	18.2	74.4	المجموع
Gaza Strip							قطاع غزة
Urban	45.5	61.6	40.3	40.9	20.0	61.5	حضر
Rural	48.5	*	*	30.4	12.2	52.3	ريف
Camps	51.5	69.3	45.8	38.1	18.9	57.0	مخيمات
Total	46.3	62.8	41.0	40.4	19.7	60.8	المجموع
Palestine							فلسطين
Urban	27.7	41.5	24.1	44.2	18.6	69.2	حضر
Rural	17.0	30.4	13.4	47.2	20.3	73.2	ريف
Camps	38.9	57.2	34.0	40.0	17.3	61.6	مخيمات
Total	26.8	40.8	23.1	44.3	18.8	69.2	المجموع

(*) Refer that the variance in this category is too high

(*) تشير الى ان التباين مرتفع في هذه الفئة.

جدول 12: التوزيع النسبي للشباب (15-29 سنة) في فلسطين حسب العلاقة بقوة العمل والمنطقة والجنس
(معايير ILO المنقحة ICLS-19th)، كانون ثاني- آذار، 2019

Table 12: Percentage Distribution of Youth Aged (15-29 Years) in Palestine by Labour Force Status, Region and Sex (Revised ILO Standards ICLS-19th), January– March, 2019

Labour Force Status	المنطقة والجنس									العلاقة بقوة العمل
	فلسطين Palestine			قطاع غزة Gaza Strip			الضفة الغربية West Bank			
	المجموع Total	إناث Female	ذكور Males	المجموع Total	إناث Female	ذكور Males	المجموع Total	إناث Female	ذكور Males	
In Labour Force	39.8	17.9	60.7	37.0	19.9	53.6	41.6	16.5	65.5	داخل القوى العاملة
Outside Labour Force	60.2	82.1	39.3	63.0	80.1	46.4	58.4	83.5	34.5	خارج القوى العاملة
Total	100	100	100	100	100	100	100	100	100	المجموع
Full Employment	58.2	36.6	64.3	32.5	17.1	38.1	73.5	52.7	78.5	العمالة التامة
Time Related Underemployment	1.9	1.5	2.0	2.3	2.0	2.4	1.7	1.1	1.8	عمالة ناقصة متصلة بالوقت
Unemployment	39.9	61.9	33.7	65.2	80.9	59.5	24.8	46.2	19.7	البطالة
Total	100	100	100	100	100	100	100	100	100	المجموع

جدول 13: معدل البطالة بين المشاركين في القوى العاملة للأفراد (15 سنة فأكثر) في فلسطين حسب الفئات العمرية والجنس
(معايير ILO المنقحة ICLS-19th)، كانون ثاني- آذار، 2019

Table 13: Unemployment Rate of Participants in the Labour Force Aged (15 Years and Above) in Palestine by Age Groups and Sex (Revised ILO Standards ICLS-19th), January– March, 2019

Age Groups	الجنس					الفئات العمرية	
	Total	المجموع	Females	إناث	Males		ذكور
15-19		38.2		-		38.6	19-15
20-24		43.6		65.3		36.9	24-20
25-29		37.4		60.3		29.0	29-25
30-34		25.6		45.3		19.8	34-30
35-39		18.5		26.0		16.5	39-35
40-44		13.4		15.0		13.0	44-40
45-49		12.2		8.6		13.1	49-45
50+		11.5		5.2		12.8	+50
Total		26.8		40.8		23.1	المجموع

(-) in tables means observations are too small.

(-) تعني عدم وجود عدد كافي من المشاهدات.

جدول 14: معدل البطالة بين المشاركين في القوى العاملة للأفراد (15 سنة فأكثر) في فلسطين حسب الفئات العمرية والمنطقة (معايير ILO المنقحة ICLS-19th), كانون ثاني- آذار، 2019

Table 14: Unemployment Rate of Participants in the Labour Force Aged (15 Years and Above) in Palestine by Age Groups and Region (Revised ILO Standards ICLS-19th), January– March, 2019

Age Groups	Region			الفئات العمرية
	فلسطين Palestine	قطاع غزة Gaza Strip	الضفة الغربية West Bank	
15-19	38.2	64.6	26.9	19-15
20-24	43.6	69.6	28.2	24-20
25-29	37.4	61.9	21.1	29-25
30-34	25.6	43.0	14.8	34-30
35-39	18.5	30.3	11.9	39-35
40-44	13.4	23.8	8.3	44-40
45-49	12.2	20.3	8.5	49-45
50+	11.5	21.6	8.3	+50
Total	26.8	46.3	16.4	المجموع

جدول 15: معدل البطالة بين المشاركين في القوى العاملة للأفراد (15 سنة فأكثر) في فلسطين حسب سنوات الدراسة والجنس (معايير ILO المنقحة ICLS-19th), كانون ثاني- آذار، 2019

Table 15: Unemployment Rate of Participants in the Labour Force Aged (15 Years and Above) in Palestine by Years of Schooling and Sex (Revised ILO Standards ICLS-19th), January– March, 2019

Years of Schooling	Sex			سنوات الدراسة
	Total	المجموع	Females إناث	
0	-	-	-	0
1-6	24.3	15.1	25.2	6-1
7-9	23.2	15.6	23.7	9-7
10-12	24.4	24.5	24.4	12-10
13+	30.8	46.7	20.2	+13
Total	26.8	40.8	23.1	المجموع

(-) in tables means observations are too small.

(-) تعني عدم وجود عدد كافي من المشاهدات.

جدول 16: معدل البطالة بين المشاركين في القوى العاملة للأفراد (15 سنة فأكثر) في فلسطين حسب سنوات الدراسة والمنطقة (معايير ILO المنقحة ICLS-19th), كانون ثاني- آذار، 2019

Table 16: Unemployment Rate of Participants in the Labour Force Aged (15 Years and Above) in Palestine by Years of Schooling and Region (Revised ILO Standards ICLS-19th), January– March, 2019

Years of Schooling	Region			سنوات الدراسة
	فلسطين Palestine	قطاع غزة Gaza Strip	الضفة الغربية West Bank	
0	29.8	-	-	0
1-6	24.3	39.4	16.0	6-1
7-9	23.2	47.7	13.5	9-7
10-12	24.4	45.8	15.4	12-10
13+	30.8	47.4	18.9	+13
Total	26.8	46.3	16.4	المجموع

(-) in tables means observations are too small.

(-) تعني عدم وجود عدد كافي من المشاهدات.

جدول 17: معدل فترة التعطل بالأشهر للأفراد العاطلين عن العمل في فلسطين حسب المنطقة والجنس (معايير ILO المنقحة ICLS-19th)، كانون ثاني- آذار، 2019

Table 17: The Average of Unemployment Duration in Months in Palestine by Region and Sex (Revised ILO Standards ICLS-19th), January– March, 2019

Region	Sex			المنطقة
	المجموع Total	إناث Females	ذكور Males	
West Bank	5.9	10.6	3.9	الضفة الغربية
Gaza Strip	18.7	25.2	15.5	قطاع غزة
Palestine	13.6	19.7	10.7	فلسطين

Note: Unemployed period means the period of being Unemployed since the individual was a available for work or leaving last work.

ملاحظة: يقصد بفترة التعطل هي فترة تعطل الفرد منذ بدء استعداده للعمل او تركه للعمل الأخير.

جدول 18: التوزيع النسبي للعاملين (15 سنة فأكثر) من فلسطين حسب المنطقة ومكان العمل (معايير ILO المنقحة ICLS-19th)، كانون ثاني- آذار، 2019

Table 18: Percentage Distribution of Employed Individuals Aged (15 Years and Above) from Palestine by Region and Place of Work (Revised ILO Standards ICLS-19th), January– March, 2019

Region	Place of work			المنطقة	
	المجموع Total	إسرائيل والمستعمرات Israel and Settlements	محافظة أخرى Other Governorate		نفس المحافظة Same Governorate
West Bank	100	17.4	7.9	74.7	الضفة الغربية
Gaza Strip	100	-	17.5	82.5	قطاع غزة
Palestine	100	12.9	10.4	76.7	فلسطين

(-) in tables means observations are too small.

(-) تعني عدم وجود عدد كافي من المشاهدات.

جدول 19: التوزيع النسبي للعاملين (15 سنة فأكثر) من فلسطين حسب النشاط الاقتصادي ومكان العمل (معايير ILO المنقحة ICLS-19th)، كانون ثاني- آذار، 2019

Table 19: Percentage Distribution of Employed Individuals Aged (15 Years and Above) from Palestine by Economic Activity and Place of Work (Revised ILO Standards ICLS-19th), January– March, 2019

Economic Activity	Place of work				النشاط الاقتصادي
	المجموع Total	إسرائيل والمستعمرات Israel and Settlements	قطاع غزة Gaza Strip	الضفة الغربية West Bank	
Agriculture, Fishing and Forestry	5.4	4.5	4.3	6.0	الزراعة والصيد والحراجه وصيد الأسماك
Mining, Quarrying and Manufacturing	12.2	13.4	6.4	14.4	التعدين والمحاجر والصناعة التحويلية
Construction	16.8	63.9	3.2	12.6	البناء والتشييد
Commerce, Restaurants and Hotels	22.8	10.1	21.6	26.0	التجارة والمطاعم والفنادق
Transportation, Storage and Communication	6.1	2.7	8.5	5.8	النقل والتخزين والاتصالات
Services and Other Branches	36.7	5.4	56.0	35.2	الخدمات والفروع الأخرى
Total	100	100	100	100	المجموع

جدول 20: عدد العاملين 15 سنة فأكثر من فلسطين حسب مكان العمل والمنطقة (معايير ILO المنقحة ICLS-19th)،

كانون ثاني- آذار، 2019

Table 20: Number of Employed Individuals Aged 15 Years and Above from Palestine by Place of Work and Region (Revised ILO Standards ICLS-19th), January– March, 2019

Place of work*	Region			مكان العمل*
	فلسطين Palestine	قطاع غزة Gaza Strip	الضفة الغربية West Bank	
West Bank	604,400	-	604,400	الضفة الغربية
Gaza Strip	251,200	251,200	-	قطاع غزة
Israel	103,300	-	103,300	اسرائيل
Settlements	23,600	-	23,600	المستعمرات
Total	982,500	251,200	731,300	المجموع

(*): Workers abroad are excluded.

(*): لا تشمل العاملين في الخارج.

(-) in tables means observations are too small.

(-) تعني عدم وجود عدد كافي من المشاهدات في الخلية.

جدول 21: توزيع العاملين (15 سنة فأكثر) من فلسطين حسب مكان العمل والمنطقة (معايير ILO المنقحة ICLS-19th)،

كانون ثاني- آذار، 2019

Table 21: Distribution of Employed Individuals Aged (15 Years and Above) from Palestine by Place of Work and Region (Revised ILO Standards ICLS-19th), January– March, 2019

Place of Work*	Region						مكان العمل*
	فلسطين Palestine		قطاع غزة Gaza Strip		الضفة الغربية West Bank		
	النسبة (%)	العدد Number	النسبة (%)	العدد Number	النسبة (%)	العدد Number	
Palestine	87.1	855,600	100	251,200	82.6	604,400	فلسطين
Israel and Settlements (Individuals who have Permit)	8.7	85,800	-	-	11.8	85,800	إسرائيل والمستعمرات (يحمل تصريح عمل)
Israel and Settlements (Individuals who not have Permit)	2.5	24,400	-	-	3.3	24,400	إسرائيل والمستعمرات (لا يحمل تصريح عمل)
Israel and Settlements (Individuals who have Israeli Identity or foreign passport)	1.7	16,700	-	-	2.3	16,700	إسرائيل والمستعمرات (الأفراد الذين يحملون بطاقة اسرائيلية/ جواز سفر أجنبي)
Total	100	982,500	100	251,200	100	731,300	المجموع

(*): Workers abroad are excluded.

(*): لا تشمل العاملين في الخارج.

(-) in tables means observations are too small.

(-) تعني عدم وجود عدد كافي من المشاهدات.

جدول 22: التوزيع النسبي للعاملين (15 سنة فأكثر) من فلسطين حسب النشاط الاقتصادي والمنطقة (لا تشمل العاملين من فلسطين في إسرائيل والمستعمرات) (معايير ILO المنقحة ICLS-19th)، كانون ثاني- آذار، 2019

Table 22: Percentage Distribution of Employed Individuals Aged (15 Years and Above) in Palestine by Economic Activity and Region (Workers in Israel and Settlements are excluded) (Revised ILO Standards ICLS-19th), January– March, 2019

Economic Activity	Region			النشاط الاقتصادي
	فلسطين Palestine	قطاع غزة Gaza Strip	الضفة الغربية West Bank	
Agriculture, Fishing and Forestry	5.5	4.3	6.0	الزراعة والصيد والحراجه وصيد الأسماك
Mining, Quarrying and Manufacturing	12.1	6.4	14.4	التعدين والمحاجر والصناعة التحويلية
Construction	9.9	3.2	12.6	البناء والتشييد
Commerce, Restaurants and Hotels	24.7	21.6	26.0	التجارة والمطاعم والفنادق
Transportation, Storage and Communication	6.6	8.5	5.8	النقل والتخزين والاتصالات
Education	12.8	16.0	11.4	التعليم
Health	4.8	6.8	4.0	الصحة
Services and Other Branches	23.6	33.2	19.8	الخدمات والفروع الأخرى
Total	100	100	100	المجموع

جدول 23: التوزيع النسبي للعاملين (15 سنة فأكثر) من فلسطين حسب النشاط الاقتصادي والجنس والمنطقة (معايير ILO المنقحة ICLS-19th)، كانون ثاني- آذار، 2019

Table 23: Percentage Distribution of Employed Individuals Aged (15 Years and Above) from Palestine by Economic Activity, Sex and Region (Revised ILO Standards ICLS-19th), January– March, 2019

Economic Activity and Sex	Region			النشاط الاقتصادي والجنس
	فلسطين Palestine	قطاع غزة Gaza Strip	الضفة الغربية* West Bank*	
Males				ذكور
Agriculture, Fishing and Forestry	5.4	4.9	5.6	الزراعة والصيد والحراجه وصيد الأسماك
Mining, Quarrying and Manufacturing	13.1	6.6	15.4	البتدين والمحاجر والصناعة التحويلية
Construction	20.1	3.9	25.7	البناء والتشييد
Commerce, Restaurants and Hotels	25.1	24.8	25.1	التجارة والمطاعم والفنادق
Transportation, Storage and Communication	7.1	10.0	6.1	النقل والتخزين والاتصالات
Services and Other Branches	29.2	49.8	22.1	الخدمات والفروع الأخرى
Total	100	100	100	المجموع
Females				إناث
Agriculture, Fishing and Forestry	5.1	1.7	6.3	الزراعة والصيد والحراجه وصيد الأسماك
Mining, Quarrying and Manufacturing	7.8	5.5	8.6	البتدين والمحاجر والصناعة التحويلية
Construction	0.7	0.0	0.9	البناء والتشييد
Commerce, Restaurants and Hotels	11.8	5.4	14.0	التجارة والمطاعم والفنادق
Transportation, Storage and Communication	1.2	1.2	1.3	النقل والتخزين والاتصالات
Services and Other Branches	73.4	86.2	68.9	الخدمات والفروع الأخرى
Total	100	100	100	المجموع
Both Sexes				كلا الجنسين
Agriculture, Fishing and Forestry	5.4	4.3	5.7	الزراعة والصيد والحراجه وصيد الأسماك
Mining, Quarrying and Manufacturing	12.2	6.4	14.2	البتدين والمحاجر والصناعة التحويلية
Construction	16.8	3.2	21.5	البناء والتشييد
Commerce, Restaurants and Hotels	22.8	21.6	23.2	التجارة والمطاعم والفنادق
Transportation, Storage and Communication	6.1	8.5	5.3	النقل والتخزين والاتصالات
Services and Other Branches	36.7	56.0	30.1	الخدمات والفروع الأخرى
Total	100	100	100	المجموع

*: Includes workers in Israel and Settlements

*: يشمل العاملين في إسرائيل والمستعمرات

جدول 24: التوزيع النسبي للعاملين (15 سنة فأكثر) من فلسطين حسب النشاط الاقتصادي وعدد ساعات العمل الأسبوعية (معايير ILO المنقحة ICLS-19th), كانون ثاني- آذار، 2019

Table 24: Percentage Distribution of Employed Individuals Aged (15 Years and Above) from Palestine by Economic Activity and Weekly Work Hours (Revised ILO Standards ICLS-19th), January– March, 2019

Economic Activity	ساعات العمل الأسبوعية Weekly Work Hours			النشاط الاقتصادي
	المجموع Total	+35	34-1	
Agriculture, Fishing and Forestry	5.6	4.4	10.4	الزراعة والصيد والحراجه وصيد الأسماك
Mining, Quarrying and Manufacturing	12.8	13.5	9.8	التعدين والمحاجر والصناعة التحويلية
Construction	17.7	16.7	21.4	البناء والتشييد
Commerce, Restaurants and Hotels	24.0	26.9	12.8	التجارة والمطاعم والفنادق
Transportation, Storage and Communication	6.3	6.5	5.3	النقل والتخزين والاتصالات
Services and Other Branches	33.6	32.0	40.3	الخدمات والفروع الأخرى
Total	100	100	100	المجموع

Note: Does not include absent workers

ملاحظة: لا تشمل العاملين الغائبين عن أعمالهم

جدول 25: التوزيع النسبي للعاملين (15 سنة فأكثر) من فلسطين حسب المهنة والمنطقة (معايير ILO المنقحة ICLS-19th), كانون ثاني- آذار، 2019

Table 25: Percentage Distribution of Employed Individuals Aged (15 Years and Above) from Palestine by Occupation and Region (Revised ILO Standards ICLS-19th), January– March, 2019

Occupation	Region			المهنة
	فلسطين Palestine	قطاع غزة Gaza Strip	الضفة الغربية West Bank	
Legislators, Senior Officials & Managers	2.9	2.3	3.1	المشروع وموظفو الإدارة العليا
Professionals, Technicians, Associates and Clerks	28.8	40.4	24.9	الفنيون والمتخصصون والمساعدون والكتبة
Service, Shop & Market Workers	18.6	25.1	16.4	عمال الخدمات والباعة في الأسواق
Skilled Agricultural & Fishery Workers	3.1	1.5	3.7	العمال المهرة في الزراعة والصيد
Craft and Related Trade Workers	19.9	9.8	23.3	العاملون في الحرف وما إليها من المهن
Plant & Machine Operators & Assemblers	9.7	8.3	10.2	مشغلو الآلات ومجمعوها
Elementary Occupations	17.0	12.6	18.4	المهن الأولية
Total	100	100	100	المجموع

جدول 26: التوزيع النسبي للعاملين (15 سنة فأكثر) من فلسطين حسب الجنس والحالة العملية والمنطقة
(معايير ILO المنقحة ICLS-19th)، كانون ثاني- آذار، 2019

Table 26: Percentage Distribution of Employed Individuals Aged (15 Years and Above) from Palestine by Sex, Employment Status and Region (Revised ILO Standards ICLS-19th), January– March, 2019

Sex and Employment Status	Region			الجنس والحالة العملية
	فلسطين Palestine	قطاع غزة Gaza Strip	الضفة الغربية West Bank	
Males				ذكور
Employer	7.5	4.0	8.7	أربلب عمل
Self Employed	18.9	14.6	20.4	يعملون لحسابهم الخاص
Wage Employee	70.6	79.9	67.4	مستخدمون بأجر
Unpaid Family Member	3.0	1.5	3.5	أعضاء أسرة بدون أجر
Total	100	100	100	المجموع
Females				إناث
Employer	2.6	3.9	2.2	أربلب عمل
Self Employed	12.2	9.7	13.0	يعملون لحسابهم الخاص
Wage Employee	77.7	83.6	75.7	مستخدمون بأجر
Unpaid Family Member	7.5	2.8	9.1	أعضاء أسرة بدون أجر
Total	100	100	100	المجموع
Both Sexes				كلا الجنسين
Employer	6.7	4.0	7.6	أربلب عمل
Self Employed	17.8	13.7	19.1	يعملون لحسابهم الخاص
Wage Employee	71.8	80.5	68.8	مستخدمون بأجر
Unpaid Family Member	3.7	1.8	4.5	أعضاء أسرة بدون أجر
Total	100	100	100	المجموع

جدول 27: التوزيع النسبي للعاملين (15 سنة فأكثر) من فلسطين حسب المنطقة والقطاع (معايير ILO المنقحة ICLS-19th)، كانون ثاني- آذار، 2019

Table 27: Percentage Distribution of Employed Individuals Aged (15 Years and Above) from Palestine by Region and Sector (Revised ILO Standards ICLS-19th), January– March, 2019

Region	Sector					المنطقة
	المجموع Total	اسرائيلي والمستعمرات Israel and Settlements	قطاعات أخرى Other Sectors	قطاع خاص Private Sector	قطاع عام* Public Sector*	
West Bank	100	17.4	2.6	63.8	16.2	الضفة الغربية
Gaza Strip	100	-	7.6	55.6	36.8	قطاع غزة
Palestine	100	12.9	3.9	61.7	21.5	فلسطين

*: Palestinian governmental sector

*: القطاع الحكومي الفلسطيني

(-): means that the observations are too small.

(-) تعني عدم وجود عدد كافي من المشاهدات.

جدول 28: معدل ساعات العمل الأسبوعية ومعدل أيام العمل الشهرية ومعدل الأجرة اليومية بالشئيل للمستخدمين بأجر (15 سنة فأكثر) حسب مكان العمل (معايير ILO المنقحة ICLS-19th)، كانون ثاني- آذار، 2019

Table 28: Average Weekly Work Hours, Monthly Work Days and Daily Wage in NIS for Wage Employees Aged (15 Years and Above) by Place of Work (Revised ILO Standards ICLS-19th), January– March, 2019

Indicator	مكان العمل				المؤشر
	المجموع Total	اسرائيل والمستعمرات Israel and Settlements	قطاع غزة Gaza Strip	الضفة الغربية West Bank	
Average Weekly Work Hours	41.4	40.4	37.2	43.6	معدل ساعات العمل الأسبوعية
Average Monthly Work Days*	22.1	20.0	22.6	22.5	معدل أيام العمل الشهرية*
Median Daily Net Wage in NIS	103.8	250.0	42.0	100.0	الأجر الوسيط اليومي بالشئيل
Average Daily Net Wage in NIS	124.9	247.1	63.2	113.7	معدل الأجرة اليومية بالشئيل

*: Includes usual or paid work days

*: تشمل أيام العمل الاعتيادية أو الفعلية.

جدول 29: معدل الأجر اليومي بالشئيل للمستخدمين بأجر من فلسطين حسب المنطقة والقطاع (معايير ILO المنقحة ICLS-19th)، كانون ثاني- آذار، 2019

Table 29: Average Daily Wage in NIS for Wage Employees from Palestine by Region and Sector (Revised ILO Standards ICLS-19th), January– March, 2019

Region	القطاع					المنطقة
	المجموع Total	اسرائيل والمستعمرات Israel and Settlements	قطاعات أخرى Other Sector	قطاع خاص Private Sector	قطاع عام* Public Sector*	
West Bank	145.5	247.1	139.4	109.5	118.5	الضفة الغربية
Gaza Strip	63.2	-	106.3	35.7	93.3	قطاع غزة
Palestine	124.9	247.1	123.5	89.6	110.0	فلسطين

*: Palestinian governmental sector

*: القطاع الحكومي الفلسطيني

(-): means that the observations are too small.

(-) تعني عدم وجود عدد كافي من المشاهدات.

جدول 30: معدل الأجر اليومي بالشئيل للمستخدمين بأجر في فلسطين حسب المنطقة والجنس (معايير ILO المنقحة ICLS-19th)، كانون ثاني- آذار، 2019

Table 30: Average Daily Wage in NIS for Wage Employees in Palestine by Region and Sex (Revised ILO Standards ICLS-19th), January– March, 2019

Region	الجنس			المنطقة
	المجموع Total	إناث Females	ذكور Males	
West Bank	113.7	98.5	118.3	الضفة الغربية
Gaza Strip	63.2	78.5	59.7	قطاع غزة
Palestine	98.3	93.4	99.6	فلسطين

Note: Workers in Israel and Settlements are excluded

ملاحظة: لا تشمل العاملين من فلسطين في اسرائيل والمستعمرات

جدول 31: معدل الأجر اليومي بالشيقل للمستخدمين بأجر من فلسطين حسب النشاط الاقتصادي ومكان العمل

(معايير ILO المنقحة ICLS-19th)، كانون ثاني- آذار، 2019

Table 31: Average Daily Wage in NIS for Wage Employees from Palestine by Economic Activity and Place of Work (Revised ILO Standards ICLS-19th), January– March, 2019

Economic Activity	Place of work				النشاط الاقتصادي
	المجموع Total	اسرائيل والمستعمرات Israel and Settlements	قطاع غزة Gaza Strip	الضفة الغربية West Bank	
Agriculture, Fishing and Forestry	77.1	128.2	19.7	95.6	الزراعة والصيد والحراجه وصيد الأسماك
Mining, Quarrying and Manufacturing	112.3	219.1	30.8	98.0	التعدين والمحاجر والصناعة التحويلية
Construction	205.0	267.6	45.9	*	البناء والتشييد
Commerce, Restaurants and Hotels	93.0	221.4	27.4	102.1	التجارة والمطاعم والفنادق
Transportation, Storage & Communication	96.0	*	*	135.2	النقل والتخزين والاتصالات
Services and Other Branches	110.9	214.6	87.6	119.1	الخدمات والفروع الأخرى
Total	124.9	247.1	63.2	113.7	المجموع

(*) Refer that the variance in this category is too high

(*) تشير الى ان التباين مرتفع في هذه الفئة.

جدول 32: معدل الأجر الشهري بالشيقل للمستخدمين بأجر من فلسطين حسب سنوات الخدمة والمؤهل العلمي (معايير ILO المنقحة ICLS-19th)،

كانون ثاني- آذار، 2019

Table 32: Average Monthly Wage in NIS for Wage Employees from Palestine by Length of Services in Years and Educational Qualification (Revised ILO Standards ICLS-19th), January– March, 2019

Length of Services in Years	Educational Qualification			سنوات الخدمة
	المجموع Total	دبلوم متوسط فأعلى Intermediate Diploma and Above	ثانوي فأقل Secondary & Less	
0-3	2,771	2,613	2,844	3-0
4-9	3,299	3,045	3,465	9-4
10+	3,778	3,706	3,832	+10
Total	3,246	3,150	3,303	المجموع

جدول 33: معدل الأجر الشهري بالشيقل وعدد المستخدمين بأجر في القطاع الخاص* الذين يتقاضون أجراً شهرياً أقل من 1,450 شيقل

(الحد الأدنى للأجر) في فلسطين حسب المنطقة، كانون ثاني- آذار، 2019

Table 33: Average Monthly Wage in NIS and Number of Wage Employees in the Private Sector* Who Receive Less Than 1,450 NIS (Minimum Wage) in Palestine by Region, January– March, 2019

Region	عدد المستخدمين بأجر Number of Wage Employees	معدل الأجر الشهري بالشيقل Average Monthly Wage NIS	المنطقة
West Bank	29,200	1,038	الضفة الغربية
Gaza Strip	78,000	638	قطاع غزة
Palestine	107,200	747	فلسطين

*: Workers in Israel and Settlements and Abroad are excluded

* لا يشمل العاملين في اسرائيل والمستعمرات والخارج

جدول 34: التوزيع النسبي للمستخدمين بأجر في القطاع الخاص في فلسطين حسب بعض المؤشرات الخاصة بامتيازات العمل والمنطقة
كانون ثاني- آذار، 2019

Table 34: Percentage Distribution for Wage Employees in Private Sector in Palestine by Some Indicators of Work Advantages and Region, January– March, 2019

Indicator	Region			المؤشر
	فلسطين Palestine	قطاع غزة Gaza Strip	الضفة الغربية West Bank	
Distribution of Wage Employees by Nature of Work:				توزيع المستخدمين بأجر حسب طبيعة الدوام:
Full Time/ Permanently	96.6	90.8	99.0	وقت كامل منتظم
Part Time	1.1	2.1	0.7	عمل جزئي
Temporarily / Seasonal / Casual	2.3	7.1	0.3	عمل مؤقت/ عرضي/ موسمي
Total	100	100	100	المجموع
Distribution of Wage Employees by Contract Availability:				توزيع المستخدمين بأجر حسب توفر عقود عمل:
With Written Contract/ Limited Period	12.7	7.3	15.0	يوجد عقد عمل مكتوب لمدة محدودة
With Written Contract/ Unlimited Period	17.1	18.7	16.5	يوجد عقد عمل مكتوب لمدة غير محدودة
Verbal Agreement	21.7	1.3	30.0	يعمل بموجب اتفاق شفوي
Without Work Contract	48.5	72.7	38.5	يعمل بدون عقد عمل
Total	100	100	100	المجموع
Wage Employees by Advantages Provided by Employers:				المستخدمون بأجر حسب بعض الإمتيازات التي يقدمها صاحب العمل:
Percentage of Individuals who Contribute to the Pension Fund	26.8	19.4	29.9	نسبة الذين يحصلون على مساهمة في تمويل التقاعد/ مكافأة نهاية الخدمة
Percentage of Individuals who Received Annual Paid Leave	27.6	21.0	30.3	نسبة الذين يحصلون على اجازات سنوية مدفوعة
Percentage of Individuals who Received Sick Paid Leave	29.7	21.3	33.1	نسبة الذين يحصلون على اجازات مرضية مدفوعة
Percentage of Women who Received Maternity Paid Leave from Employed Women	46.5	*	46.8	نسبة اللواتي يحصلن على اجازات أمومة مدفوعة الأجر من النساء العاملات

(*) Refer that the variance in this category is too high

(*) تشير الى ان التباين مرتفع في هذه الفئة.

جدول 35: التوزيع النسبي للعاملين (15 سنة فأكثر) من فلسطين حسب الجنس والانتماء للنقابات العمالية والمنطقة،
كانون ثاني- آذار، 2019

Table 35: Percentage Distribution of Employed Individuals Aged (15 Years and Above) from Palestine by Sex, Affiliation to Workers Vocational Union and Region, January– March, 2019

Sex & Affiliation to Workers Union	Region			الجنس والانتماء للنقابات العمالية
	فلسطين Palestine	قطاع غزة Gaza Strip	الضفة الغربية West Bank	
Males				ذكور
Affiliated to Workers\ Vocational Union	16.0	34.9	9.5	منتسب للنقابات العمالية/ المهنية
Not Affiliated to Workers\ Vocational Union	84.0	65.1	90.5	غير منتسب للنقابات العمالية/ المهنية
Total	100	100	100	المجموع
Females				اناث
Affiliated to Workers\ Vocational Union	29.7	*	22.9	منتسب للنقابات العمالية/ المهنية
Not Affiliated to Workers\ Vocational Union	70.3	50.1	77.1	غير منتسب للنقابات العمالية/ المهنية
Total	100	100	100	المجموع
Both Sexes				كلا الجنسين
Affiliated to Workers\ Vocational Union	18.4	37.4	11.8	منتسب للنقابات العمالية/ المهنية
Not Affiliated to Workers\ Vocational Union	81.6	62.6	88.2	غير منتسب للنقابات العمالية/ المهنية
Total	100	100	100	المجموع

(*) Refer that the variance in this category is too high

(*) تشير الى ان التباين مرتفع في هذه الفئة.

جدول 36: التوزيع النسبي للأطفال (10-17 سنة) في فلسطين حسب العلاقة بقوة العمل والمنطقة (معايير ILO المنقحة ICLS-19th)،
كانون ثاني- آذار، 2019

Table 36: Percentage Distribution of Children Aged (10-17 Years) in Palestine by Labour Force Status and Region (Revised ILO Standards ICLS-19th), January– March, 2019

Labour Force Status	Region			العلاقة بقوة العمل
	فلسطين Palestine	قطاع غزة Gaza Strip	الضفة الغربية West Bank	
Employed	2.6	0.9	3.7	يعمل
Not Working	1.2	1.4	1.1	لا يعمل
Outside Labour Force	96.2	97.7	95.2	خارج القوى العاملة
Total	100	100	100	المجموع

جدول 37: التوزيع النسبي للأفراد خارج القوى العاملة (15 سنة فأكثر) في فلسطين حسب الجنس وسبب البقاء خارج القوى العاملة والمنطقة (معايير ILO المنقحة ICLS-19th), كانون ثاني- آذار، 2019

Table 37: Percentage Distribution of Individuals Aged (15 Years and Above) who Outside Labour Force in Palestine by Sex, Reason and Region (Revised ILO Standards ICLS-19th), January– March, 2019

Sex and Reason	Region المنطقة			الجنس وسبب البقاء خارج القوى العاملة
	فلسطين Palestine	قطاع غزة Gaza Strip	الضفة الغربية West Bank	
Males				ذكور
Old/ illness	37.4	40.0	35.2	لثبي السن/ المرض
Housekeeping	-	-	-	التفرغ لأعمال المنزل
Studying/ Training	49.7	47.2	51.8	الدراسة/ التدريب
Others	12.9	12.8	13.0	أسرليب أخرى
Total	100	100	100	المجموع
Females				اناث
Old/ illness	8.1	10.8	6.6	لثبي السن/ المرض
Housekeeping	62.5	59.2	64.3	التفرغ لأعمال المنزل
Studying/ Training	25.0	26.9	24.0	الدراسة/ التدريب
Others	4.4	3.1	5.1	أسرليب أخرى
Total	100	100	100	المجموع
Both Sexes				كلا الجنسين
Old/ illness	16.1	20.2	13.5	لثبي السن/ المرض
Housekeeping	45.4	40.2	48.7	التفرغ لأعمال المنزل
Studying/ Training	31.8	33.5	30.7	الدراسة/ التدريب
Others	6.7	6.1	7.1	أسرليب أخرى
Total	100	100	100	المجموع

(-): means that the observations are too small.

(-): تعني عدم وجود عدد كافي من المشاهدات.

جدول 38: نسبة الأفراد (15 سنة فأكثر) المشاركين في الأنشطة غير المدفوعة الأجر من فلسطين حسب نوع النشاط والمنطقة،

لكانون ثاني- آذار، 2019

Table 38: Percentage of Individuals Aged (15 Years and Above) who Participated in Unpaid Activities from Palestine by Type of Unpaid Activity and Region, January– March, 2019

Type of Unpaid Activity	Region المنطقة			نوع النشاط غير المدفوع الأجر
	فلسطين Palestine	قطاع غزة Gaza Strip	الضفة الغربية West Bank	
Unpaid Trainee Work	0.3	0.6	0.2	متدرب غير مدفوع الأجر
Volunteer Work	0.8	0.9	0.8	العمل التطوعي
Own- Use Production Work	1.6	1.7	1.6	الانتاج للاستهلاك الذاتي
Own- Use Providers of Service for Household	99.3	99.1	99.5	عمل خدماتي غير مدفوع الأجر لدى الأسرة

جدول 39: نسبة الاناث التي تتراأس الاسر في فلسطين حسب المنطقة، كانون ثاني- آذار، 2019
Table 39: Percentage of Females Headed Households in Palestine by Region, January– March, 2019

Region	نسبة الاناث التي تتراأس الاسر Percentage of Females Headed Households	المنطقة
West Bank	11.7	الضفة الغربية
Gaza Strip	10.0	قطاع غزة
Palestine	11.1	فلسطين

التغيرات الأساسية التي طرأت على القوى العاملة (15 سنة فأكثر) في فلسطين، 2017-2018
Basic Changes in the Labour Force Indicators (15 Years and Above) in Palestine, 2017- 2018

Indicator	Q1-2019	2018	Q4-2018	Q3-2018	Q2-2018	Q1-2018	2017	Q4-2017	Q3-2017	Q2-2017	Q1-2017	المؤشر
Labour Force Participation Rate	44.3	43.5	44.1	43.9	42.7	43.1	44.0	44.2	44.9	43.8	44.0	نسبة القوى العاملة المشاركة
Employment Rate	73.2	73.8	75.8	73.1	72.6	73.5	74.3	75.3	73.3	73.7	75.9	نسبة العمالة
Revised Unemployment Rate	26.8	26.2	24.2	26.9	27.4	26.5	25.7	24.7	26.7	26.3	24.1	معدل البطالة المنقح
Time- related underemployment and unemployment	28.5	27.9	25.8	28.6	29.1	28.1	27.6	26.4	28.5	28.2	26.7	البطالة والعمالة الناقصة المتصلة بالوقت
Unemployment and potential labour force	32.8	33.2	31.4	34.0	34.8	32.9	31.0	29.9	31.6	31.4	29.6	البطالة والقوى العاملة المحتملة
Labour Underutilization	34.4	34.7	32.8	35.5	36.2	34.4	32.0	31.5	33.2	33.1	32.0	الاستخدام الناقص للعمل
Percentage of employment by Economic Activity												نسبة العاملين حسب النشاط الاقتصادي
Agriculture, Fishing and Forestry	5.4	6.3	6.0	5.9	7.0	6.5	6.7	6.7	6.3	7.0	6.8	الزراعة والصيد والحراجه وصيد الأسماك
Mining, Quarrying and Manufacturing	12.2	13.0	13.3	13.2	13.1	12.6	13.1	13.0	12.8	13.1	13.4	التعدين والمحاجر والصناعة التحويلية
Construction	16.8	17.7	18.2	18.5	17.4	16.7	17.2	17.2	18.1	16.4	16.9	البناء والتشييد
Services and Other Branches	36.7	35.1	35.8	33.7	34.1	36.6	35.1	35.6	33.5	35.1	35.7	الخدمات والفروع الأخرى
Percentage of employment by Occupation												نسبة العاملين حسب المهنة
Craft and Related Trade	19.9	19.8	19.2	20.3	20.8	19.0	18.9	18.9	19.1	19.1	18.7	الحرف وما إليها من المهن
Elementary Occupation	17	17.5	18.1	17.3	16.9	17.8	18.9	18.2	19.0	18.8	19.6	المهن الأولية
Percentage of employment in Israel & Settlements	12.9	13.3	13.1	13.7	13.6	13.0	13.0	12.3	12.7	13.1	13.8	نسبة العاملين في إسرائيل والمستعمرات
Percentage of employment by Employment Status												نسبة العاملين حسب الحالة العملية
Employers	6.7	7.1	7.3	7.1	7.1	6.7	6.5	7.0	6.7	6.2	6.1	أرباب عمل
Self - Employed	17.8	18.9	18.3	18.9	19.8	18.7	18.6	18.2	18.8	19.0	18.3	العاملين لحسابهم الخاص
Wage Employees	71.8	69.7	70.1	69.5	68.5	70.7	70.4	70.1	69.7	70.5	71.3	المستخدمين بأجر
Unpaid Family Members	3.7	4.3	4.3	4.5	4.6	3.9	4.5	4.7	4.8	4.3	4.3	أعضاء الأسرة بدون أجر
Average Weekly Work Hours*	41.6	41.8	41.4	42.3	41.8	41.6	41.9	41.8	42.4	41.4	42.0	معدل ساعات العمل الأسبوعية*
Average Monthly Work Days*	22.5	22.7	22.7	22.7	23.0	22.5	22.8	23.1	23.1	22.9	22.2	معدل أيام العمل الشهرية*
Median Daily Net Wage in NIS*	96.2	90.0	96.1	90.0	90.0	84.6	76.9	80.0	76.9	76.9	76.9	الأجر الوسيط اليومي بالشيكل*
Average Daily Net Wage in NIS*	98.3	94.7	97.9	95.3	93.3	91.8	87.2	88.6	85.2	88.5	86.5	معدل الأجرة اليومية بالشيكل*

Note:

*: Workers in Israel and Settlements are excluded

Q: Quarter, Example: Q1-2017 means: First Quarter of 2017

ملاحظة:

*: لا يشمل العاملين من فلسطين في إسرائيل والمستعمرات

Q: تعني الربع من السنة، فمثلاً: Q1-2017 تعني الربع الأول من عام 2017

التغيرات الأساسية التي طرأت على القوى العاملة (15 سنة فأكثر) في الضفة الغربية، 2017- 2019

Basic Changes in the Labour Force Indicators (15 Years and above) in the West Bank, 2017- 2019

Indicator	Q1-2019	2018	Q4-2018	Q3-2018	Q2-2018	Q1-2018	2017	Q4-2017	Q3-2017	Q2-2017	Q1-2017	المؤشر
Labour Force Participation Rate	46.7	45.9	47.1	46.6	45.1	44.8	45.6	45.7	46.2	45.8	45.6	نسبة القوى العاملة المشاركة
Employment Rate	83.6	82.7	84.2	83.0	81.5	81.9	81.6	83.1	81.4	79.9	81.5	نسبة العمالة
Revised Unemployment Rate	16.4	17.3	15.8	17.0	18.5	18.1	18.4	16.9	18.6	20.1	18.5	معدل البطالة المنقح
Time- related underemployment and unemployment	17.8	18.8	17.2	18.7	19.9	19.5	20.2	18.3	20.5	21.9	20.8	البطالة والعمالة الناقصة المتصلة بالوقت
Unemployment and potential labour force	17.3	18.1	16.5	17.8	19.5	18.8	19.2	17.6	19.5	21.0	19.4	البطالة والقوى العاملة المحتملة
Labour Underutilization	18.8	19.6	17.9	19.4	20.9	20.2	21.0	19.0	21.4	22.7	21.7	الاستخدام الناقص للعمل
Percentage of employment by Economic Activity												نسبة العاملين حسب النشاط الاقتصادي
Agriculture, Fishing and Forestry	5.7	6.5	6.3	6.1	7.4	6.4	7.3	6.9	6.7	7.8	7.8	الزراعة والصيد والحراة وصيد الأسماك
Mining, Quarrying and Manufacturing	14.2	15.6	16.0	15.6	15.3	15.4	16.0	15.9	15.7	15.9	16.4	التعدين والمحاجر والصناعة التحويلية
Construction	21.5	22.9	23.8	23.6	22.4	21.6	21.9	22.3	23.0	20.8	21.3	البناء والتشييد
Services and Other Branches	30.1	28.1	28.5	27.1	27.5	29.2	27.4	28.1	26.2	27.3	27.8	الخدمات والفروع الأخرى
Percentage of employment by Occupation												نسبة العاملين حسب المهنة
Craft and Related Trade	23.3	23.4	22.9	24.1	24.2	22.6	22.7	22.7	22.8	22.9	22.3	الحرف وما إليها من المهن
Elementary Occupation	18.4	18.9	19.9	18.4	17.9	18.7	19.9	19.0	20.1	19.8	20.4	المهن الأولية
Percentage of employment in Israel & Settlements	17.4	18.2	17.7	18.3	18.6	18.1	18.4	17.3	17.9	18.6	19.9	نسبة العاملين في إسرائيل والمستعمرات
Percentage of employment by Employment Status												نسبة العاملين حسب الحالة العملية
Employers	7.6	8.4	8.7	8.3	8.5	8.1	7.8	8.5	7.9	7.4	7.4	أرباب عمل
Self - Employed	19.1	20.1	19.8	19.9	20.7	20.0	20.4	20.1	20.0	21.2	20.2	العاملين لحسابهم الخاص
Wage Employees	68.8	66.7	66.8	66.7	65.9	67.6	66.7	66.1	66.6	66.5	67.5	المستخدمين بأجر
Unpaid Family Members	4.5	4.8	4.7	5.1	4.9	4.3	5.1	5.3	5.5	4.9	4.9	أعضاء الأسرة بدون أجر
Average Weekly Work Hours*	43.6	43.8	43.5	43.8	43.8	44.2	44.2	44.1	44.4	43.8	44.4	معدل ساعات العمل الأسبوعية*
Average Monthly Work Days*	22.5	22.8	22.6	22.8	23.0	22.7	22.9	23.2	23.1	23.0	22.4	معدل أيام العمل الشهرية*
Median Daily Net Wage in NIS*	100.0	100.0	100.0	100.0	100.0	100.0	96.2	96.2	96.2	96.2	92.3	الأجر الوسيط اليومي بالشيكل*
Average Daily Net Wage in NIS*	113.7	109.4	112.2	110.4	107.9	106.4	101.8	102.3	98.9	104.1	101.9	معدل الأجرة اليومية بالشيكل*

Note:

*: Workers in Israel and Settlements are excluded

Q: Quarter, Example: Q1-2017 means: First Quarter of 2017

ملاحظة:

*: لا يشمل العاملين من فلسطين في إسرائيل والمستعمرات

Q: تعني الربع من السنة، فمثلاً: Q1-2017 تعني الربع الأول من عام 2017

التغيرات الأساسية التي طرأت على القوى العاملة (15 سنة فأكثر) في قطاع غزة، 2017- 2019
Basic Changes in the Labour Force Indicators (15 Years and Above) in Gaza Strip, 2017- 2019

Indicator	Q1-2019	2018	Q4-2018	Q3-2018	Q2-2018	Q1-2018	2017	Q4-2017	Q3-2017	Q2-2017	Q1-2017	المؤشر
Labour Force Participation Rate	40.4	39.6	39.3	39.4	38.8	40.4	41.4	41.7	42.7	40.4	41.3	نسبة القوى العاملة المشاركة
Employment Rate	53.7	56.9	59.1	54.1	55.7	58.3	61.2	60.6	58.3	61.6	65.2	نسبة العمالة
Revised unemployment Rate	46.3	43.1	40.9	45.9	44.3	41.7	38.8	39.4	41.7	38.4	34.8	معدل البطالة المنقح
time- related underemployment and unemployment	48.4	45.0	42.7	47.6	46.4	43.8	41.0	41.6	43.3	40.5	37.7	البطالة والعمالة الناقصة المتصلة بالوقت
unemployment and potential labour force	56.6	55.7	54.2	58.2	57.2	53.4	48.9	49.4	50.7	48.3	45.9	البطالة والقوى العاملة الممكنة
Labour Underutilization	58.3	57.2	55.6	59.6	58.8	55.0	50.7	51.2	52.0	50.1	48.3	الاستخدام الناقص للعمل
Percentage of employment by Economic Activity												نسبة العاملين حسب النشاط الاقتصادي
Agriculture, Fishing and Forestry	4.3	5.7	5.2	5.2	5.7	6.8	5.4	6.2	5.5	5.1	4.7	الزراعة والصيد والحراجه وصيد الأسماك
Mining, Quarrying and Manufacturing	6.4	6.0	5.8	6.0	6.8	5.3	6.1	5.9	5.7	6.5	6.4	التعدين والمحاجر والصناعة التحويلية
Construction	3.2	3.5	2.6	3.7	3.6	4.1	5.8	4.8	5.9	5.7	6.9	البناء والتشييد
Services and Other Branches	56.0	54.4	56.0	53.1	52.4	55.7	53.2	54.0	51.6	53.7	53.3	الخدمات والفروع الأخرى
Percentage of employment by Occupation												نسبة العاملين حسب المهنة
Craft and Related Trade	9.8	9.7	9.0	8.9	11.4	9.8	10.0	9.5	10.0	10.0	10.4	الحرف وما إليها من المهن
Elementary Occupation	12.6	14.2	13.1	14.3	13.8	15.7	16.7	16.3	16.6	16.1	18.4	المهن الأولية
Percentage of employment in Israel & Settlements	-	-	-	-	-	-	-	-	-	-	-	نسبة العاملين في إسرائيل والمستعمرات
Percentage of employment by Employment Status												نسبة العاملين حسب الحالة العملية
Employers	4.0	3.4	3.5	3.7	3.3	3.2	3.4	3.4	3.7	3.3	3.2	أرباب عمل
Self - Employed	13.7	15.6	14.1	15.9	17.3	15.3	14.2	13.5	15.6	13.5	14.1	العاملين لحسابهم الخاص
Wage Employees	80.5	78.0	79.3	77.7	75.6	78.8	79.3	80.0	77.1	80.2	79.8	المستخدمين بأجر
Unpaid Family Members	1.8	3.0	3.1	2.7	3.8	2.7	3.1	3.1	3.6	3.0	2.9	أعضاء الأسرة بدون أجر
Average Weekly Work Hours*	37.2	37.3	36.8	38.9	37.4	36.3	37.6	37.4	38.3	37.1	37.8	معدل ساعات العمل الأسبوعية*
Average Monthly Work Days*	22.6	22.6	22.8	22.6	23.0	22.1	22.6	22.9	23.0	22.8	21.9	معدل أيام العمل الشهرية*
Median Daily Net Wage in NIS*	42.0	44.2	50.0	39.4	42.3	40.5	40.0	40.0	38.5	40.0	40.0	الأجر الوسيط اليومي بالشيكل*
Average Daily Net Wage in NIS*	63.2	63.1	67.0	60.2	62.6	62.1	59.5	62.4	56.8	59.9	58.7	معدل الأجرة اليومية بالشيكل*

Note:

*: Workers in Israel and Settlements are excluded

Q: Quarter, Example: Q1-2017 means: First Quarter of 2017

(-) in tables means observations are too small.

ملاحظة:

*: لا يشمل العاملين من فلسطين في إسرائيل والمستعمرات

Q: تعني الربع من السنة، فمثلاً: Q1-2017 تعني الربع الأول من عام 2017

(-) تعني عدم وجود عدد كافي من المشاهدات.

المؤشرات الرئيسية للقوى العاملة (18 سنة فأكثر) في فلسطين حسب المنطقة والجنس (معايير ILO المنقحة ICLS 19th), كانون ثاني- آذار، 2019

Main Indicators of Labour Force (18 Years and Above) in Palestine by Region and Sex (Revised ILO Standards ICLS 19th), January– March, 2019

Indicator	المنطقة والجنس									المؤشر
	Region and Sex			المنطقة الغربية			قطاع غزة			
	Palestine			West Bank			قطاع غزة			
المجموع	اناث	ذكور	المجموع	اناث	ذكور	المجموع	اناث	ذكور		
Total	Females	Males	Total	Females	Males	Total	Females	Males		
Labour Force Participation Rate	48.3	20.9	75.3	44.8	22.1	67.4	50.5	20.1	80.0	نسبة القوى العاملة المشاركة
Employment Rate	73.4	59.1	77.3	54.0	37.2	59.5	83.8	74.0	86.3	نسبة العمالة
Unemployment Rate	26.6	40.9	22.7	46.0	62.8	40.5	16.2	26.0	13.7	نسبة البطالة
Percentage of employment by Economic Activity										نسبة العاملين حسب النشاط الاقتصادي
Agriculture, Fishing and Forestry	5.2	5.1	5.2	4.2	1.7	4.7	5.5	6.2	5.4	الزراعة والصيد والحراجه وصيد الأسماك
Mining, Quarrying and Manufacturing	12.0	7.7	12.9	6.2	5.5	6.3	14.1	8.5	15.2	التعدين والمحاجر والصناعة التحويلية
Construction	16.8	0.7	20.1	3.2	0.0	3.8	21.5	0.9	25.8	البناء والتشييد
Services and Other Branches	37.3	73.5	29.8	56.5	86.1	50.5	30.7	69.2	22.6	الخدمات والفروع الأخرى
Percentage of employment by Occupation										نسبة العاملين حسب المهنة
Craft and Related Trade	19.9	6.2	22.8	9.8	6.1	10.5	23.5	6.2	27.1	الحرف وما إليها من المهن
Elementary Occupation	16.6	5.8	18.8	12.4	1.9	14.5	18.0	7.1	20.3	المهن الأولية
Percentage of employment in Israel & Settlements	13.1	0.3	15.7	-	-	-	17.6	0.4	21.2	نسبة العاملين في إسرائيل والمستعمرات
Percentage of employment by Employment Status										نسبة العاملين حسب الحالة العملية
Employers	6.8	2.7	7.7	4.1	3.9	4.1	7.7	2.2	8.9	أرباب عمل
Self - Employed	18.0	12.2	19.2	13.7	9.7	14.5	19.5	13.1	20.8	العاملين لحسابهم الخاص
Wage Employees	72.0	77.9	70.8	80.7	83.6	80.1	69.0	76.0	67.5	المستخدمين بأجر
Unpaid Family Members	3.2	7.2	2.3	1.5	2.8	1.3	3.8	8.7	2.8	أعضاء الأسرة بدون أجر
Average Weekly Work Hours*	41.4	34.7	42.8	37.2	31.4	38.5	42.8	35.9	44.3	معدل ساعات العمل الأسبوعية*
Average Monthly Work Days*	22.1	22.5	22.0	22.6	24.1	22.3	21.9	22.0	21.8	معدل أيام العمل الشهرية*
Median Daily Net Wage in NIS*	103.8	96.2	112.1	46.2	92.3	39.0	119.1	96.2	134.6	الأجر الوسيط اليومي بالشيكول*
Average Daily Net Wage in NIS*	125.8	93.5	133.0	63.6	78.5	60.1	146.9	98.8	157.5	معدل الأجرة اليومية بالشيكول*

Note:

*: Workers in Israel and Settlements are excluded

(-) in tables means observations are too small.

ملاحظة:

لا يشمل العاملين من فلسطين في إسرائيل والمستعمرات*:

(-) تعني عدم وجود عدد كافي من المشاهدات.