

الإحصاء الفلسطيني يصدر بياناً صحفياً بمناسبة يوم المعاق العالمي، 2015/12/03

❖ 2.7% من الأفراد في فلسطين يعانون من إعاقة واحدة على الأقل عام 2011

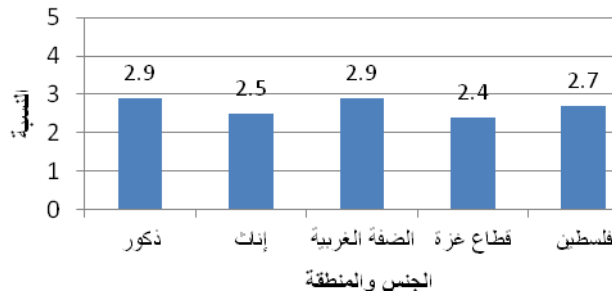
❖ الإعاقة الحركية أكثر أنواع الإعاقة انتشاراً في فلسطين

يصادف الثالث من كانون الأول/ ديسمبر من كل عام اليوم العالمي لذوي الإعاقة، حيث خصص هذا اليوم من قبل الأمم المتحدة منذ عام 1992 لدعم المعاقين، وإلى زيادة الفهم لقضايا الإعاقة ولضمان حقوق المعاقين. نظراً لضرورة وجود وعي لقضايا دمج الأشخاص الذين لديهم إعاقات في الحياة الاجتماعية والسياسية والاقتصادية والثقافية، فقد جاء شعار هذا العام "قضايا الدمج: حصول وتمكين الأفراد من كافة القدرات"

نسب انتشار الإعاقة في فلسطين

أشارت البيانات في العام 2011 إلى أن أعداد ذوي الإعاقة وصلت إلى حوالي 113 ألف فرد، أي 2.7% من مجمل السكان منهم 75 ألف في الضفة الغربية، يشكلون 2.9% من مجمل السكان في الضفة الغربية، وحوالي 38 ألف في قطاع غزة، أي 2.4% من مجمل السكان في قطاع غزة. كما بلغت نسبة الإعاقة بين الذكور 2.9% مقابل 2.5% بين الإناث.

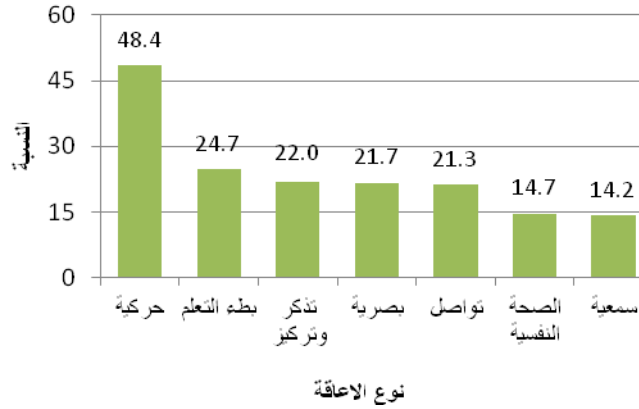
نسبة الأفراد ذوي الإعاقة حسب الجنس والمنطقة، 2011



الإعاقة الحركية الأكثر انتشاراً بين الأفراد ذوي الإعاقة

48.4% من إجمالي الأفراد ذوي الإعاقة في فلسطين يعانون من إعاقات حركية استناداً إلى بيانات العام 2011؛ 49.5% في الضفة الغربية مقابل 47.2% في قطاع غزة. تليها إعاقة ببطء التعلم بنسبة 24.7%، بواقع 23.6% في الضفة الغربية مقابل 26.7% في قطاع غزة.

نسبة الأفراد ذوي الإعاقة حسب نوع الإعاقة، 2011



الحق في الحصول على التعليم

تشير البيانات الى ان 37.6% من الأفراد ذوي الإعاقة 15 سنة فأكثر لم يلتحقوا أبداً بالتعليم؛ 35.5% في الضفة الغربية و42.2% في قطاع غزة. بالمقابل فان 33.8% من هؤلاء الأفراد التحقوا بالتعليم وتسربوا منه؛ 37.0% في الضفة الغربية و27.1% في قطاع غزة. كما أظهرت النتائج أن 53.1% منهم أميون؛ 51.5% في الضفة الغربية و56.3% في قطاع غزة. وفي سياق متصل تشير بيانات وزارة التربية والتعليم ان عدد الطلبة من ذوي الإعاقة في عمر المدرسة (6-17) سنة الملتحقين بالمدارس بلغ 8,032 طالباً وطالبة في العام 2011، علماً بان اجمالي عدد الاطفال ذوي الإعاقة في العمر 6-17 سنة بلغ 23,825 طفلاً في العام ذاته.

المواعيد الخاصة بالطلاب ذوي الإعاقة في المدارس

تشير بيانات وزارة التربية والتعليم الى ان 54.6% من مدارس الضفة وقطاع غزة تتوفر فيها مرابض ملائمة للطلاب المعاقين و44.0% تتوفر فيها شواطئ ملائمة للأطفال ذوي الإعاقة، وفي المدارس الحكومية ووكالة الغوث أكثر من المدارس الخاصة. بالرغم من أن نصف المدارس تمتلك مرابض وشواطئ ملائمة للطلاب ذوي الإعاقة الحركية، إلا أن هنالك أنواعاً أخرى من الإعاقات التي تحتاج إلى مواعيد خاصة غير متوفرة في المدارس، أو للوصول إلى المدارس مثل مواعيد في المواصلات والغرف الصفية.