



# دولة فلسطين الجهاز المركزي للإحصاء الفلسطيني

مسح القوى العاملة  
دورة (نيسان - حزيران، 2019)  
الربع الثاني 2019

تقرير صحفي  
لنتائج مسح القوى العاملة

2019/8/7

تم إعداد هذا التقرير حسب الإجراءات المعيارية المحددة في ميثاق الممارسات  
للإحصاءات الرسمية الفلسطينية 2006

ذو الحجة 1440 - آب 2019.

© جميع الحقوق محفوظة.

في حالة الاقتباس، يرجى الإشارة إلى هذه المطبوعة كالتالي:

الجهاز المركزي للإحصاء الفلسطيني، 2019. مسح القوى العاملة: (نيسان - حزيران، 2019)، الربع الثاني 2019. تقرير  
صحفي لنتائج مسح القوى العاملة. رام الله - فلسطين.

جميع المراسلات توجه إلى:

الجهاز المركزي للإحصاء الفلسطيني

ص.ب: 1647، رام الله - فلسطين.

هاتف: 2 298 2700 (970/972)

فاكس: 2 298 2710 (970/972)

الرقم المجاني: 1800300300

بريد إلكتروني: diwan@pcbs.gov.ps

صفحة إلكترونية: <http://www.pcbs.gov.ps>



العقدس

عاصمة الثقافة الإسلامية

al QUDS

Jerusalem, Capital of Islamic Culture 2019

## قائمة المحتويات

<u>الصفحة</u>	<u>الموضوع</u>
7	النتائج الأساسية
9	المفاهيم والمصطلحات
11	الجدول

## تنويه للمستخدمين

تماشياً مع أحدث المعايير الدولية المتعلقة بإحصاءات القوى العاملة التي اوصى بها المؤتمر الدولي لخبراء احصاءات العمل التاسع عشر (19<sup>th</sup>-ICLS)، قام الجهاز المركزي للإحصاء الفلسطيني بالتعاون مع منظمة العمل الدولية (ILO) بمراجعة وتنقيح المفاهيم والمصطلحات المستخدمة لقياس احصاءات القوى العاملة، حيث اوصى المؤتمر بقياس مؤشرات القوى العاملة وفقاً للمفاهيم التالية:

(1) معدل البطالة المنقح (LU1) حيث تم فيه تضيق مفهوم العاطلين عن العمل ليشمل الاشخاص الذين لم يعملوا خلال فترة الاسناد وبحثوا بشكل جدي عن فرصة عمل وكانوا مستعدين وقادرين للعمل فقط، حيث تم استثناء الاشخاص الذين لم يبحثوا عن عمل خلال فترة الاسابيع الاربعة التي تسبق اسبوع الزيارة كونهم سيبدأوا العمل في المستقبل القريب وهم (من ينتظرون أخبار من أصحاب العمل، سبق وأجروا ترتيبات للعمالة لحسابهم الخاص، ينتظرون تصريح عمل للعمل في اسرائيل والمستعمرات، او سبق ووجدوا عمل للبدء به لاحقاً)، بينما سابقاً كان يتم ادراجهم ضمن تصنيف العاطلين عن العمل.

(2) متغير مركب يجمع مفهوم البطالة المنقح والعمالة الناقصة المتصلة بالوقت (LU2)؛

(3) متغير مركب يتضمن معدل البطالة والقوى العاملة المحتملة (LU3) بالإضافة الى الباحثين عن عمل والمحبطين من ايجاد فرصة عمل؛

(4) مؤشر مركب من نقص الاستخدام للعمل (LU4): يشير هذا المفهوم إلى عدم التوافق بين العرض والطلب في سوق العمل ويتضمن: 1. البطالة حسب التعريف المنقح 2. العمالة الناقصة المتصلة بالوقت 3. القوى العاملة المحتملة

بالاعتماد على أحدث المعايير الدولية في هذا المجال، ستوفر احصاءات القوى العاملة صورة أكثر تفصيلاً عن مركبات القوى العاملة في سوق العمل الفلسطيني. ذلك أن أحد الآثار المهمة لهذا التطبيق هو استخدام المقياس المنقح للبطالة (LU1) الذي دعا إليه المؤتمر الدولي التاسع عشر لخبراء إحصاءات العمل (2013, ICLS\_19<sup>th</sup>) حيث تم استثناء الباحثين عن عمل المحبطين، وهم الأشخاص المصنفون على أنهم: (1) متاحون للعمل؛ (2) لم يسعوا للعمل خلال فترة الإسناد؛ (3) ولكن بحثوا عن عمل خلال الأشهر الستة الماضية - هذه المعايير لم تعد مدرجة في احتساب البطالة، والذي بدوره سينعكس على معدلات البطالة ومعدلات المشاركة في القوى العاملة. سيتم احتساب ونشر مؤشرات إضافية حول نقص استخدام العمالة المذكورة أعلاه، إلى جانب معدل البطالة المنقح (LU1) من أجل توفير رؤية أكثر شمولاً لمختلف الأشكال لنقص استخدام العمالة في فلسطين.

بالنسبة للضفة الغربية، فإن اعتماد مقياس البطالة المنقح (LU1) سيؤدي إلى تغيير بسيط في مؤشر البطالة، بينما بالنسبة لقطاع غزة هناك انخفاض أكبر بكثير، وسبب هذا الاختلاف الكبير هو أن الإحباط منتشر على نطاق أوسع في قطاع غزة، إذ إن عدداً كبيراً من الأشخاص الذين تم تصنيفهم قبل الربع الاول 2019 على أنهم عاطلون عن العمل هم بالفعل باحثون عن عمل محبطون. ذلك انهم كانوا يبحثون عن عمل في السابق ولا يزالون متاحين للعمل، لكنهم لم يعودوا يبحثون عن عمل بشكل فعال.

### معدل البطالة في قطاع غزة يفوق المعدل في الضفة الغربية بثلاثة أضعاف

بلغت نسبة مشاركة الإناث في القوى العاملة 20% في قطاع غزة مقابل 18% الضفة الغربية.

ارتفاع في عدد العاملين في السوق المحلي بين الربعين الأول 2019 والثاني 2019

ارتفع عدد العاملين في السوق المحلي من 856 ألف عاملاً في الربع الأول 2019 إلى 865 ألف عاملاً في الربع الثاني 2019، إذ ارتفع العدد في الضفة الغربية بنسبة 1.8%، في حين انخفض العدد في قطاع غزة بنسبة 0.4% لنفس الفترة.

يعتبر قطاع الخدمات والفروع الأخرى الأكثر استيعاباً للعاملين في السوق المحلي حيث بلغت نسبة العاملين فيه أكثر من ثلث العاملين في الضفة الغربية مقابل أكثر من النصف في قطاع غزة.

بلغ معدل ساعات العمل الأسبوعية للمستخدمين بأجر في الضفة الغربية 43.7 ساعة أسبوعياً مقابل 36.6 ساعة في قطاع غزة، كما بلغ معدل أيام العمل الشهرية 23.3 يوم عمل في الضفة الغربية مقابل 22.8 في قطاع غزة.

انخفاض في عدد العاملين في المستعمرات بحوالي 1,400 عامل بين الربع الأول 2019 والربع الثاني 2019

بلغ عدد العاملين في إسرائيل والمستعمرات حوالي 130 ألف عاملاً في الربع الثاني 2019 وكانت الحصة الأكبر لمن لديهم تصاريح عمل بنسبة 72% منهم والعاملون دون تصاريح عمل بنسبة 18% أما حاملو البطاقة الإسرائيلية أو جواز سفر أجنبي بلغت نسبتهم حوالي 10%.

بلغ عدد العاملين في المستعمرات الإسرائيلية حوالي 22 ألف عاملاً في الربع الثاني 2019 مقارنة بحوالي 24 ألف عاملاً في الربع الأول 2019.

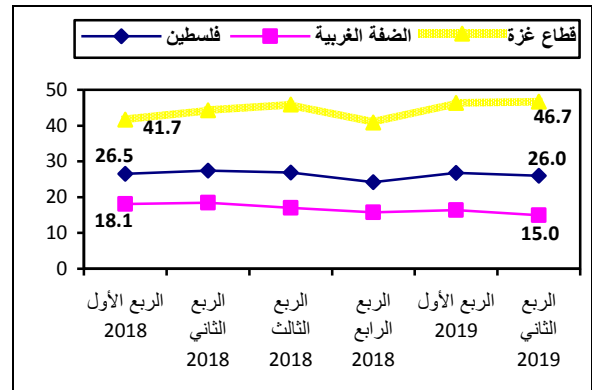
سجل قطاع البناء والتشييد أعلى نسبة تشغيل في إسرائيل والمستعمرات والتي تشكل 63% من إجمالي العاملين الفلسطينيين في إسرائيل والمستعمرات.

بلغ معدل البطالة بين المشاركين في القوى العاملة (15 سنة فأكثر) في الربع الثاني 26% في حين بلغ إجمالي نقص الاستخدام للعمالة 33%، وفقاً لمعايير منظمة العمل الدولية المنقحة (19<sup>th</sup>-ICLS).

بلغ عدد العاطلين عن العمل 351,500 في الربع الثاني 2019؛ بواقع 219,300 في قطاع غزة 132,200 شخص في الضفة الغربية، ما يزال التفاوت كبيراً في معدل البطالة بين الضفة الغربية وقطاع غزة، حيث بلغ المعدل 47% في قطاع غزة مقارنة بـ 15% في الضفة الغربية، أما على مستوى الجنس فقد بلغ معدل البطالة للذكور في فلسطين 22% مقابل 44% للإناث.

بلغ إجمالي الاستخدام الناقص للعمالة 490,600 شخص، حيث يتضمن هذا العدد 73,900 من الباحثين عن عمل المحبطين و 18,900 في العمالة الناقصة متصلة بالوقت.

### معدل البطالة المنقح (ICLS 19<sup>th</sup>) حسب المنطقة<sup>1</sup>، الربع الأول 2018 - الربع الثاني 2019



فجوة كبيرة في المشاركة في القوى العاملة بين الذكور والإناث

حوالي 7 من كل 10 ذكور هم مشاركون في القوى العاملة مقابل حوالي 2 من كل 10 إناث.

<sup>1</sup> ارجع إلى تنويه المستخدمين

ارتفع معدل الأجر اليومي للعاملين في إسرائيل والمستعمرات بين الربع الأول 2019 والربع الثاني 2019 من 247 شيفل ليصل 254 شيفل.

حوالي 7 من كل 10 عاملين هم مستخدمون بأجر 71% من العاملين هم من المستخدمين بأجر، مقابل 25% يعملون لحسابهم الخاص وأرباب عمل، و4% كأعضاء أسرة غير مدفوعي الأجر.

**حوالي نصف المستخدمين بأجر في القطاع الخاص يعملون دون عقد عمل**

47% من المستخدمين بأجر في القطاع الخاص يعملون دون عقد عمل، و30% يحصلون على مساهمة في تمويل التقاعد/ مكافأة نهاية الخدمة، بالمقابل أقل من نصف المستخدمين بأجر (49%) في القطاع الخاص يحصلون على إجازة أمومة مدفوعة الأجر.

**30% من المستخدمين بأجر في القطاع الخاص يتقاضون أجراً شهرياً أقل من الحد الأدنى للأجر (1,450 شيفلاً) في فلسطين**

انخفضت نسبة المستخدمين بأجر في القطاع الخاص الذين يتقاضون أجراً شهرياً أقل من الحد الأدنى للأجر في الضفة الغربية من حوالي 12% في الربع الأول 2019 الى حوالي 10% في الربع الثاني 2019، بينما ارتفعت النسبة في قطاع غزة من 76% إلى 79% خلال نفس الفترة.

على الرغم من انخفاض النسبة في قطاع غزة مقارنة بالأعوام السابقة إلا أن معدل الأجر الشهري لهم لا يزال منخفضاً مقارنة مع المعدل في الضفة الغربية، حيث بلغ المعدل 666 شيفل في قطاع غزة مقابل 1,063 شيفل في الضفة الغربية.

**ارتفاع نسبة عمالة الأطفال في الضفة الغربية عنها في قطاع غزة**

3% من الأطفال (10-17) سنة عاملين، بواقع 4% في الضفة الغربية و1% في قطاع غزة.

## المفاهيم والمصطلحات

### القوة البشرية:

هم جميع الأفراد الذين أتموا 15 سنة فأكثر.

### فترة الإسناد:

الأسبوع الذي ينتهي بيوم الجمعة الذي يسبق زيارة الباحث الميداني للأسرة.

### النشيطون اقتصادياً (القوى العاملة):

هم جميع الأفراد الذين ينتمون لسن العمل (15 سنة فأكثر) وينطبق عليهم مفهوم العمالة أو البطالة.

### العامل:

هو الفرد الذي عمره 15 سنة فأكثر والذي باشر عملاً معيناً ولو لساعة واحدة خلال فترة الإسناد الزمني سواء كان لحساب الغير بأجر أو لحسابه أو بدون أجر في مصلحة للعائلة أو كان غائب عن عمله بشكل مؤقت (بسبب المرض، عطلة، توقف مؤقت أو أي سبب آخر). ويصنف العاملون حسب عدد ساعات العمل الأسبوعية إلى عاملين (1-14) ساعة، والعاملين 15 ساعة فأكثر وكذلك الأفراد الغائبون عن أعمالهم بسبب المرض، أو إجازة مدفوعة الأجر، أو إغلاق أو إضراب أو توقيف مؤقت وما شابه ذلك، ويصنف العاملون حسب الحالة العملية في المجموعات التالية:

1. صاحب عمل
2. يعمل لحسابه
3. مستخدم بأجر
4. عضو أسرة غير مدفوع الأجر

### العمالة الناقصة المتصلة بالوقت:

جميع الأشخاص العاملون خلال فترة الإسناد الزمني وبلغ مجموع ساعات عملهم الفعلية في جميع الأعمال أقل من 35 ساعة ويرغبون في زيادة عدد ساعات عملهم، وفي نفس الوقت متاحون ومستعدون للعمل بساعات إضافية عند أي فرصة تتاح لهم.

### البطالة (حسب التعريف المنقح ICLS-19<sup>th</sup>):

تشمل هذه الفئة جميع الأفراد الذين ينتمون لسن العمل (15 سنة فأكثر) ولم يعملوا أبداً خلال فترة الإسناد في أي نوع من الأعمال، وكانوا خلال هذه الفترة مستعدين للعمل وقاموا بالبحث عنه خلال الـ 4 أسابيع الماضية بإحدى الطرق مثل مطالعة الصحف، التسجيل في مكاتب الاستخدام، سؤال الأصدقاء والأقارب أو غير ذلك من الطرق، حيث تم استثناء الباحثين عن عمل المحبطين، وهم الأشخاص المصنفون على أنهم: (1) متاحون للعمل؛ (2) لم يسعوا للعمل خلال فترة الإسناد؛ (3) ولكن بحثوا عن عمل خلال الأشهر الستة الماضية.

### اليائسون من البحث عن عمل:

هم الأفراد الذين ينتمون لسن العمل 15 سنة فأكثر وخلال فترة الإسناد الزمني كانوا متاحين ومستعدين للبدء بالعمل ولم يبحثوا عن عمل خلال الأربعة أسابيع الماضية لأنهم سبق وبحثوا عن عمل خلال الستة أشهر الماضية ويئسوا من البحث لعدم إيجاد فرصة عمل.

**القوى العاملة المحتملة:**

هم الأفراد الذين ينتمون لسن العمل 15 سنة فأكثر وخلال فترة الإسناد الزمني لم يكونوا ضمن العاملين أو العاطلين عن العمل وهم يعتبروا إما:

**1. باحثون عن العمل غير متاحين:**

هم الأفراد الذين ينتمون لسن العمل 15 سنة فأكثر والذين خلال فترة الإسناد الزمني بحثوا عن العمل بأحد وسائل البحث عن عمل ولكنهم لم يكونوا متاحين ومستعدين للبدء بالعمل.

**2. متاحون ولم يبحثوا عن عمل:**

هم الأفراد الذين ينتمون لسن العمل 15 سنة فأكثر والذين خلال فترة الإسناد الزمني كانوا متاحين ومستعدين للعمل ولكن لم يقوموا بالبحث عن عمل خلال الفترة المرجعية بأحد وسائل البحث عن عمل.

**3. غير متاحين ولم يبحثوا عن عمل ولديهم رغبة في العمل:**

هم الأفراد الذين ينتمون لسن العمل 15 سنة فأكثر والذين خلال فترة الإسناد الزمني كانوا غير متاحين وغير مستعدين للعمل ولم يبحثوا عن عمل خلال الفترة المرجعية بأي وسيلة من وسائل البحث عن عمل ولكن لديهم رغبة بالعمل.

**الاستخدام الناقص للعمل:**

يشير هذا المفهوم إلى عدم التوافق بين العرض والطلب في سوق العمل ويتضمن:

1. البطالة 2. العمالة الناقصة المتصلة بالوقت 3. القوى العاملة المحتملة

**الأفراد خارج القوى العاملة:**

تشمل هذه الفئة من السكان جميع الأفراد الذين ينتمون لسن العمل (ضمن القوة البشرية) ولكنهم لا يعملون ولا يبحثون عن عمل ولا حتى مستعدين للعمل سواء بسبب عدم رغبتهم في العمل أو لاستغنائهم عن التكسب عن طريق العمل أو لأسباب أخرى.

**متدرب غير مدفوع الأجر:**

هو الشخص الذي قام بأي عمل غير مدفوع الأجر لإنتاج السلع أو تقديم الخدمات للآخرين من أجل اكتساب الخبرات أو المهارات في مكان العمل لتمكنه من إيجاد فرصة عمل (حيث لا يتم اعتبار بدل مواصلات أو وجبات الطعام أو الهدايا التي يتم تقديمها إلى المتدرب أجراً).

**الإنتاج للاستهلاك الذاتي:**

هو الشخص الذي قام بأي نشاط غير مدفوع الأجر لإنتاج السلع أو تقديم الخدمات لاستهلاكه الذاتي أو لاستهلاك أسرته، وتتضمن إنتاج المحاصيل الزراعية أو الإنتاج الحيواني، كما تتضمن خياطة ملابس، صناعة أظعمة، صناعة أثاث، الصيد وصيد الأسماك.

**الأفراد في العمل التطوعي:**

الشخص في العمل التطوعي هو الشخص الذي قام بأي نشاط بشكل إرادي بلا مقابل أو أجر مادي من أجل تحقيق مصالح مشتركة أو مساعدة لتنمية مستوى معيشة الآخرين من جيرانهم أو المجتمعات البشرية بصفة مطلقة، حيث لا يتم اعتبار بدل المواصلات أو وجبات الطعام أو الهدايا التي يتم تقديمها إلى المتطوع أجراً. والعمل غير مدفوع الأجر المطلوب كجزء من التعليم أو برامج التدريب مستثناة من العمل التطوعي.



جدول 1: عدد ونسبة الأفراد 15 سنة فأكثر من فلسطين حسب المنطقة والجنس والعلاقة بقوة العمل  
(معايير ILO المنقحة ICLS-19<sup>th</sup>), نيسان - حزيران، 2019

Table 1: Number and Percentage of Individuals Aged (15 Years and Above) from Palestine by Region, Sex and Labour Force Status, (Revised ILO Standards ICLS-19<sup>th</sup>), April- June, 2019

Region and Sex	العلاقة بقوة العمل						المنطقة والجنس
	المجموع		خارج القوى العاملة		داخل القوى العاملة		
	النسبة (%)	العدد Number	النسبة (%)	العدد Number	النسبة (%)	العدد Number	
<b>West Bank</b>							<b>الضفة الغربية</b>
Males	100	962,200	25.5	245,600	74.5	716,600	ذكور
Females	100	931,200	82.4	767,700	17.6	163,500	اناث
<b>Total</b>	<b>100</b>	<b>1,893,400</b>	<b>53.5</b>	<b>1,013,300</b>	<b>46.5</b>	<b>880,100</b>	<b>المجموع</b>
<b>Gaza Strip</b>							<b>قطاع غزة</b>
Males	100	584,100	39.2	228,900	60.8	355,200	ذكور
Females	100	575,700	80.2	461,400	19.8	114,300	اناث
<b>Total</b>	<b>100</b>	<b>1,159,800</b>	<b>59.5</b>	<b>690,300</b>	<b>40.5</b>	<b>469,500</b>	<b>المجموع</b>
<b>Palestine</b>							<b>فلسطين</b>
Males	100	1,546,300	30.7	474,500	69.3	1,071,800	ذكور
Females	100	1,506,900	81.6	1,229,100	18.4	277,800	اناث
<b>Total</b>	<b>100</b>	<b>3,053,200</b>	<b>55.8</b>	<b>1,703,600</b>	<b>44.2</b>	<b>1,349,600</b>	<b>المجموع</b>

جدول 2: عدد ونسبة الأفراد 15 سنة فأكثر من فلسطين حسب المنطقة والجنس ومركبات القوى العاملة  
(معايير ILO المنقحة ICLS-19<sup>th</sup>), نيسان - حزيران، 2019

Table 2: Number and Percentage of Individuals Aged (15 Years and Above) from Palestine by Region, Sex and Labour Force Components, (Revised ILO Standards ICLS-19<sup>th</sup>), April- June, 2019

Region and Sex	مركبات القوى العاملة المنقحة								المنطقة والجنس
	المجموع		البطالة		عمالة ناقصة متصلة بالوقت		عمالة تامة		
	النسبة (%)	العدد Number	النسبة (%)	العدد Number	النسبة (%)	العدد Number	النسبة (%)	العدد Number	
<b>West Bank</b>									<b>الضفة الغربية</b>
Males	100	716,600	12.4	89,100	1.2	8,500	86.4	619,000	ذكور
Females	100	163,500	26.4	43,100	1.0	1,600	72.6	118,800	اناث
<b>Total</b>	<b>100</b>	<b>880,100</b>	<b>15.0</b>	<b>132,200</b>	<b>1.1</b>	<b>10,100</b>	<b>83.9</b>	<b>737,800</b>	<b>المجموع</b>
<b>Gaza Strip</b>									<b>قطاع غزة</b>
Males	100	355,200	39.7	141,200	2.1	7,500	58.2	206,500	ذكور
Females	100	114,300	68.3	78,100	1.1	1,300	30.6	34,900	اناث
<b>Total</b>	<b>100</b>	<b>469,500</b>	<b>46.7</b>	<b>219,300</b>	<b>1.9</b>	<b>8,800</b>	<b>51.4</b>	<b>241,400</b>	<b>المجموع</b>
<b>Palestine</b>									<b>فلسطين</b>
Males	100	1,071,800	21.5	230,300	1.5	16,000	77.0	825,500	ذكور
Females	100	277,800	43.6	121,200	1.0	2,900	55.4	153,700	اناث
<b>Total</b>	<b>100</b>	<b>1,349,600</b>	<b>26.0</b>	<b>351,500</b>	<b>1.4</b>	<b>18,900</b>	<b>72.6</b>	<b>979,200</b>	<b>المجموع</b>

جدول 3: عدد ونسبة الأفراد 15 سنة فأكثر ضمن الاستخدام الناقص للعمل من فلسطين حسب المنطقة والجنس وأشكال الاستخدام الناقص للعمل (معايير ILO المنقحة ICLS-19<sup>th</sup>)، نيسان - حزيران، 2019

**Table 3: Number and Percentage of Individuals Aged (15 Years and Above) in Labour Underutilization from Palestine by Region, Sex and Forms of Labour Underutilization, (Revised ILO Standards ICLS-19<sup>th</sup>), April- June, 2019**

Region and Sex	Revised Labour Force Components								المنطقة والجنس
	الاستخدام الناقص للعمل Labour Underutilization		البطالة والقوى العاملة المحتملة Unemployment and potential labour force		البطالة والعمالة الناقصة المتصلة بالوقت Time-related underemployment and unemployment		البطالة Unemployment		
	النسبة (%)	العدد Number	النسبة (%)	العدد Number	النسبة (%)	العدد Number	النسبة (%)	العدد Number	
<b>West Bank</b>									<b>الضفة الغربية</b>
Males	14.4	104,200	13.2	95,700	13.6	97,600	12.4	89,100	ذكور
Females	28.9	48,200	27.9	46,600	27.3	44,700	26.4	43,100	اناث
<b>Total</b>	<b>17.1</b>	<b>152,400</b>	<b>16.0</b>	<b>142,300</b>	<b>16.2</b>	<b>142,300</b>	<b>15.0</b>	<b>132,200</b>	<b>المجموع</b>
<b>Gaza Strip</b>									<b>قطاع غزة</b>
Males	48.0	190,800	46.1	183,300	41.9	148,700	39.7	141,200	ذكور
Females	80.8	147,400	80.2	146,100	69.4	79,300	68.3	78,100	اناث
<b>Total</b>	<b>58.3</b>	<b>338,200</b>	<b>56.8</b>	<b>329,400</b>	<b>48.6</b>	<b>228,000</b>	<b>46.7</b>	<b>219,300</b>	<b>المجموع</b>
<b>Palestine</b>									<b>فلسطين</b>
Males	26.3	295,000	24.9	279,000	23.0	246,400	21.5	230,300	ذكور
Females	56.0	195,600	55.2	192,700	44.6	124,000	43.6	121,200	اناث
<b>Total</b>	<b>33.4</b>	<b>490,600</b>	<b>32.1</b>	<b>471,700</b>	<b>27.4</b>	<b>370,400</b>	<b>26.0</b>	<b>351,500</b>	<b>المجموع</b>

جدول 4: نسبة المشاركة في القوى العاملة ومعدل البطالة بين المشاركين في القوى العاملة للخريجين الذين يحملون مؤهل علمي دبلوم

متوسط فأعلى في فلسطين حسب التخصص (معايير ILO المنقحة ICLS-19<sup>th</sup>)، نيسان - حزيران، 2019

**Table 4: Labour Force Participation Rate and Unemployment Rate for Graduates who hold Associate Diploma Certificate and Above in Palestine by Specialization (Revised ILO Standards ICLS-19<sup>th</sup>), April- June, 2019**

Specialization	معدل البطالة Unemployment Rate	نسبة المشاركة في القوى العاملة Participation Rate	التخصص
Teacher Training and Education Science	42.8	68.2	علوم تربوية وإعداد معلمين
Humanities	30.2	63.6	علوم إنسانية
Social and Behavioral Science	35.9	68.2	العلوم الاجتماعية والسلوكية
Journalism and Information	48.8	75.8	الصحافة والإعلام
Business and Administration	29.8	73.9	الأعمال التجارية والإدارية
Law	26.1	63.1	القانون
Life Sciences	35.9	67.6	العلوم الطبيعية
Mathematics and Statistics	25.2	71.4	الرياضيات والإحصاء
Computer Science	28.1	80.5	علم الحاسوب
Engineering and Engineering Occupations	20.2	85.8	الهندسة والمهن الهندسية
Architectural and Construction	32.8	88.4	العلوم المعمارية والبناء
Health	24.1	78.6	الصحة
Personal Services	18.9	*	الخدمات الشخصية
Other Specialization	30.4	73.7	باقي التخصصات
<b>Total</b>	<b>32.0</b>	<b>72.5</b>	<b>المجموع</b>

(\*) Refer that the variance in this category is too high

(\*) تشير الى ان التباين مرتفع في هذه الفئة.

جدول 5: نسبة المشاركة في القوى العاملة للأفراد (15 سنة فأكثر) في فلسطين حسب الفئة العمرية والجنس  
(معايير ILO المنقحة ICLS-19<sup>th</sup>), نيسان - حزيران، 2019

**Table 5: Labour Force Participation Rate of Individuals Aged (15 Years and Above) in Palestine by Age Group and Sex (Revised ILO Standards ICLS-19<sup>th</sup>), April- June, 2019**

Age Group	Sex				الفئة العمرية	
	Total	المجموع	Females	إناث		Males
15-19		15.5		0.9	29.6	19-15
20-24		45.4		21.2	68.5	24-20
25-29		61.1		33.4	87.5	29-25
30-34		61.4		29.5	92.7	34-30
35-39		56.8		24.3	89.4	39-35
40-44		55.6		22.8	87.9	44-40
45-49		52.6		18.2	85.8	49-45
50+		31.1		8.7	53.7	+50
<b>Total</b>		<b>44.2</b>		<b>18.4</b>	<b>69.3</b>	<b>المجموع</b>

جدول 6: نسبة المشاركة في القوى العاملة للأفراد (15 سنة فأكثر) في فلسطين حسب الفئات العمرية والمنطقة  
(معايير ILO المنقحة ICLS-19<sup>th</sup>), نيسان - حزيران، 2019

**Table 6: Labour Force Participation Rate of Individuals Aged (15 Years and Above) in Palestine by Age Group and Region (Revised ILO Standards ICLS-19<sup>th</sup>), April- June, 2019**

Age Group	Region			الفئات العمرية
	فلسطين Palestine	قطاع غزة Gaza Strip	الضفة الغربية West Bank	
15-19	15.5	11.1	18.4	19-15
20-24	45.4	42.1	47.6	24-20
25-29	61.1	60.3	61.6	29-25
30-34	61.4	60.4	62.1	34-30
35-39	56.8	53.1	59.1	39-35
40-44	55.6	51.3	58.1	44-40
45-49	52.6	46.0	55.9	49-45
50+	31.1	22.7	35.5	+50
<b>Total</b>	<b>44.2</b>	<b>40.5</b>	<b>46.5</b>	<b>المجموع</b>

جدول 7: نسبة المشاركة في القوى العاملة للأفراد (15 سنة فأكثر) في فلسطين حسب سنوات الدراسة والجنس  
(معايير ILO المنقحة ICLS-19<sup>th</sup>), نيسان - حزيران، 2019

**Table 7: Labour Force Participation Rate of Individuals Aged (15 Years and Above) in Palestine by Years of Schooling and Sex (Revised ILO Standards ICLS-19<sup>th</sup>), April- June, 2019**

Years of Schooling	Sex				سنوات الدراسة	
	Total	المجموع	Females	إناث		Males
0		5.9		3.8	13.4	0
1-6		39.5		8.1	65.6	6-1
7-9		38.9		4.6	65.4	9-7
10-12		39.4		6.2	70.8	12-10
13+		58.0		43.9	73.5	+13
<b>Total</b>		<b>44.2</b>		<b>18.4</b>	<b>69.3</b>	<b>المجموع</b>

جدول 8: نسبة المشاركة في القوى العاملة للأفراد (15 سنة فأكثر) في فلسطين حسب سنوات الدراسة والمنطقة  
(معايير ILO المنقحة ICLS-19<sup>th</sup>), نيسان - حزيران، 2019

**Table 8: Labour Force Participation Rate of Individuals Aged (15 Years and Above) in Palestine by Years of Schooling and Region (Revised ILO Standards ICLS-19<sup>th</sup>), April- June, 2019**

Years of Schooling	Region			سنوات الدراسة
	فلسطين Palestine	قطاع غزة Gaza Strip	الضفة الغربية West Bank	
0	5.9	5.8	5.9	0
1-6	39.5	39.1	39.7	6-1
7-9	38.9	31.2	43.3	9-7
10-12	39.4	30.4	44.9	12-10
13+	58.0	60.0	56.5	+13
<b>Total</b>	<b>44.2</b>	<b>40.5</b>	<b>46.5</b>	<b>المجموع</b>

جدول 9: نسبة المشاركة في القوى العاملة ومعدل البطالة من المشاركين في القوى العاملة للأفراد (15 سنة فأكثر) في فلسطين حسب المنطقة وحالة اللجوء والجنس (معايير ILO المنقحة ICLS-19<sup>th</sup>), نيسان - حزيران، 2019

**Table 9: Labour Force Participation Rate and Unemployment Rate of Individuals Aged (15 Years and Above) in Palestine by Region, Refugee Status and Sex (Revised ILO Standards ICLS-19<sup>th</sup>), April- June, 2019**

Region and Refugee Status	معدل البطالة والجنس Unemployment Rate and Sex			نسبة المشاركة والجنس Participation Rate and Sex			المنطقة وحالة اللجوء
	المجموع Total	إناث Females	ذكور Males	المجموع Total	إناث Females	ذكور Males	
<b>West Bank</b>							الضفة الغربية
Refugee	16.7	26.6	14.4	45.0	17.3	71.4	لاجئ
Non-Refugee	14.5	26.3	11.8	47.0	17.7	75.6	غير لاجئ
<b>Total</b>	<b>15.0</b>	<b>26.4</b>	<b>12.4</b>	<b>46.5</b>	<b>17.6</b>	<b>74.5</b>	<b>المجموع</b>
<b>Gaza Strip</b>							قطاع غزة
Refugee	48.3	66.4	41.7	41.5	22.1	60.7	لاجئ
Non-Refugee	43.5	73.6	36.1	38.7	15.5	61.0	غير لاجئ
<b>Total</b>	<b>46.7</b>	<b>68.3</b>	<b>39.7</b>	<b>40.5</b>	<b>19.8</b>	<b>60.8</b>	<b>المجموع</b>
<b>Palestine</b>							فلسطين
Refugee	35.2	53.2	29.8	42.9	20.2	65.0	لاجئ
Non-Refugee	20.0	35.8	16.4	45.1	17.2	72.3	غير لاجئ
<b>Total</b>	<b>26.0</b>	<b>43.6</b>	<b>21.5</b>	<b>44.2</b>	<b>18.4</b>	<b>69.3</b>	<b>المجموع</b>

جدول 10: نسبة المشاركة في القوى العاملة ومعدل البطالة بين المشاركين في القوى العاملة للأفراد (15 سنة فأكثر) في فلسطين حسب المنطقة والحالة الزوجية والجنس (معايير ILO المنقحة ICLS-19<sup>th</sup>)، نيسان - حزيران، 2019

**Table 10: Labour Force Participation Rate of Individuals Aged (15 Years and Above) and Unemployment Rate among Participated Individuals in Palestine by Region, Marital Status and Sex (Revised ILO Standards ICLS-19<sup>th</sup>), April- June, 2019**

Region and Marital Status	معدل البطالة والجنس Unemployment Rate and Sex			نسبة المشاركة والجنس Participation Rate and Sex			المنطقة والحالة الزوجية
	المجموع Total	إناث Females	ذكور Males	المجموع Total	إناث Females	ذكور Males	
<b>West Bank</b>							الضفة الغربية
Never Married	21.4	32.6	18.4	43.4	21.0	60.9	لم يتزوج أبداً
Currently Married	11.6	23.5	9.3	50.7	16.3	84.8	متزوج حالياً
Other	11.6	8.2	*	17.6	12.0	*	أخرى
<b>Total</b>	<b>15.0</b>	<b>26.4</b>	<b>12.4</b>	<b>46.5</b>	<b>17.6</b>	<b>74.5</b>	<b>المجموع</b>
<b>Gaza Strip</b>							قطاع غزة
Never Married	69.2	79.9	65.2	33.9	20.8	44.5	لم يتزوج أبداً
Currently Married	36.2	62.5	28.8	46.5	20.3	73.1	متزوج حالياً
Other	*	*	*	12.9	11.3	*	أخرى
<b>Total</b>	<b>46.7</b>	<b>68.3</b>	<b>39.7</b>	<b>40.5</b>	<b>19.8</b>	<b>60.8</b>	<b>المجموع</b>
<b>Palestine</b>							فلسطين
Never Married	37.0	50.6	32.8	39.8	20.9	54.7	لم يتزوج أبداً
Currently Married	20.5	40.6	16.0	49.1	17.8	80.4	متزوج حالياً
Other	21.1	24.2	*	16.0	11.7	42.2	أخرى
<b>Total</b>	<b>26.0</b>	<b>43.6</b>	<b>21.5</b>	<b>44.2</b>	<b>18.4</b>	<b>69.3</b>	<b>المجموع</b>

(\*) Refer that the variance in this category is too high

(\*) تشير الى ان التباين مرتفع في هذه الفئة.

جدول 11: نسبة المشاركة في القوى العاملة ومعدل البطالة بين المشاركين في القوى العاملة (15 سنة فأكثر) في فلسطين حسب المنطقة ونوع التجمع والجنس (معايير ILO المنقحة ICLS-19<sup>th</sup>)، نيسان - حزيران، 2019

**Table 11: Labour Force Participation Rate of Individuals Aged (15 Years and Above) and Unemployment Rate among Participated Individuals in Palestine by Region, Type of Locality and Sex (Revised ILO Standards ICLS-19<sup>th</sup>), April- June, 2019**

Region and Type of locality	معدل البطالة والجنس Unemployment Rate and Sex			نسبة المشاركة والجنس Participation Rate and Sex			المنطقة ونوع التجمع
	المجموع Total	إناث Females	ذكور Males	المجموع Total	إناث Females	ذكور Males	
<b>West Bank</b>							الضفة الغربية
Urban	14.7	24.7	12.5	45.9	16.8	74.2	حضر
Rural	14.9	29.2	11.4	48.7	19.7	76.4	ريف
Camps	20.6	32.5	17.7	43.9	17.8	68.9	مخيمات
<b>Total</b>	<b>15.0</b>	<b>26.4</b>	<b>12.4</b>	<b>46.5</b>	<b>17.6</b>	<b>74.5</b>	<b>المجموع</b>
<b>Gaza Strip</b>							قطاع غزة
Urban	45.5	68.3	38.3	40.7	19.7	61.5	حضر
Rural	53.3	*	*	30.3	9.1	59.6	ريف
Camps	53.9	67.6	49.0	39.2	21.2	56.5	مخيمات
<b>Total</b>	<b>46.7</b>	<b>68.3</b>	<b>39.7</b>	<b>40.5</b>	<b>19.8</b>	<b>60.8</b>	<b>المجموع</b>
<b>Palestine</b>							فلسطين
Urban	27.1	45.2	22.4	43.7	18.0	68.8	حضر
Rural	15.2	29.7	11.6	48.5	19.5	76.3	ريف
Camps	40.8	56.1	36.0	41.0	20.0	61.1	مخيمات
<b>Total</b>	<b>26.0</b>	<b>43.6</b>	<b>21.5</b>	<b>44.2</b>	<b>18.4</b>	<b>69.3</b>	<b>المجموع</b>

(\*) Refer that the variance in this category is too high

(\*) تشير الى ان التباين مرتفع في هذه الفئة.

جدول 12: التوزيع النسبي للشباب (15-29 سنة) في فلسطين حسب العلاقة بقوة العمل والمنطقة والجنس  
(معايير ILO المنقحة ICLS-19<sup>th</sup>)، نيسان - حزيران، 2019

Table 12: Percentage Distribution of Youth Aged (15-29 Years) in Palestine by Labour Force Status, Region and Sex (Revised ILO Standards ICLS-19<sup>th</sup>), April- June, 2019

Labour Force Status	المنطقة والجنس									العلاقة بقوة العمل
	فلسطين Palestine			قطاع غزة Gaza Strip			الضفة الغربية West Bank			
	المجموع Total	إناث Female	ذكور Males	المجموع Total	إناث Female	ذكور Males	المجموع Total	إناث Female	ذكور Males	
In Labour Force	39.7	17.8	60.6	37.1	20.6	52.9	41.5	15.9	65.7	داخل القوى العاملة
Outside Labour Force	60.3	82.2	39.4	62.9	79.4	47.1	58.5	84.1	34.3	خارج القوى العاملة
<b>Total</b>	<b>100</b>	<b>100</b>	<b>100</b>	<b>100</b>	<b>100</b>	<b>100</b>	<b>100</b>	<b>100</b>	<b>100</b>	<b>المجموع</b>
Full Employment	60.0	34.2	67.3	33.5	13.1	41.1	75.7	52.5	81.1	العمالة التامة
Time Related Underemployment	1.9	1.2	2.1	2.5	0.9	3.1	1.6	1.5	1.6	عمالة ناقصة متصلة بالوقت
Unemployment	38.1	64.6	30.6	64.0	86.0	55.8	22.7	46.0	17.3	البطالة
<b>Total</b>	<b>100</b>	<b>100</b>	<b>100</b>	<b>100</b>	<b>100</b>	<b>100</b>	<b>100</b>	<b>100</b>	<b>100</b>	<b>المجموع</b>

جدول 13: معدل البطالة بين المشاركين في القوى العاملة للأفراد (15 سنة فأكثر) في فلسطين حسب الفئات العمرية والجنس  
(معايير ILO المنقحة ICLS-19<sup>th</sup>)، نيسان - حزيران، 2019

Table 13: Unemployment Rate of Participants in the Labour Force Aged (15 Years and Above) in Palestine by Age Groups and Sex (Revised ILO Standards ICLS-19<sup>th</sup>), April- June, 2019

Age Groups	الجنس				الفئات العمرية
	المجموع Total	Females	إناث	Males	
15-19	36.7	-	-	37.0	19-15
20-24	41.7	71.8	71.8	32.8	24-20
25-29	35.5	60.7	60.7	26.3	29-25
30-34	26.2	45.7	45.7	20.1	34-30
35-39	16.8	26.0	26.0	14.3	39-35
40-44	14.7	20.1	20.1	13.3	44-40
45-49	11.8	9.8	9.8	12.2	49-45
50+	12.0	6.5	6.5	12.9	+50
<b>Total</b>	<b>26.0</b>	<b>43.6</b>	<b>43.6</b>	<b>21.5</b>	<b>المجموع</b>

(-) in tables means observations are too small.

(-) تعني عدم وجود عدد كافي من المشاهدات.

جدول 14: معدل البطالة بين المشاركين في القوى العاملة للأفراد (15 سنة فأكثر) في فلسطين حسب الفئات العمرية والمنطقة (معايير ILO المنقحة ICLS-19<sup>th</sup>), نيسان - حزيران، 2019

**Table 14: Unemployment Rate of Participants in the Labour Force Aged (15 Years and Above) in Palestine by Age Groups and Region (Revised ILO Standards ICLS-19<sup>th</sup>), April- June, 2019**

Age Groups	Region			الفئات العمرية
	فلسطين Palestine	قطاع غزة Gaza Strip	الضفة الغربية West Bank	
15-19	36.7	68.6	24.4	19-15
20-24	41.7	68.6	26.1	24-20
25-29	35.5	59.8	19.1	29-25
30-34	26.2	46.0	13.5	34-30
35-39	16.8	31.4	8.7	39-35
40-44	14.7	25.1	9.4	44-40
45-49	11.8	21.8	7.7	49-45
50+	12.0	22.8	8.4	+50
<b>Total</b>	<b>26.0</b>	<b>46.7</b>	<b>15.0</b>	<b>المجموع</b>

جدول 15: معدل البطالة بين المشاركين في القوى العاملة للأفراد (15 سنة فأكثر) في فلسطين حسب سنوات الدراسة والجنس (معايير ILO المنقحة ICLS-19<sup>th</sup>), نيسان - حزيران، 2019

**Table 15: Unemployment Rate of Participants in the Labour Force Aged (15 Years and Above) in Palestine by Years of Schooling and Sex (Revised ILO Standards ICLS-19<sup>th</sup>), April- June, 2019**

Years of Schooling	Sex			سنوات الدراسة
	Total	المجموع	Females إناث	
0	30.5	-	-	0
1-6	22.5	11.6	23.6	6-1
7-9	23.7	17.0	24.0	9-7
10-12	22.3	26.9	22.0	12-10
13+	30.8	49.5	18.5	+13
<b>Total</b>	<b>26.0</b>	<b>43.6</b>	<b>21.5</b>	<b>المجموع</b>

(-) in tables means observations are too small.

(-) تعني عدم وجود عدد كافي من المشاهدات.

جدول 16: معدل البطالة بين المشاركين في القوى العاملة للأفراد (15 سنة فأكثر) في فلسطين حسب سنوات الدراسة والمنطقة (معايير ILO المنقحة ICLS-19<sup>th</sup>), نيسان - حزيران، 2019

**Table 16: Unemployment Rate of Participants in the Labour Force Aged (15 Years and Above) in Palestine by Years of Schooling and Region (Revised ILO Standards ICLS-19<sup>th</sup>), April- June, 2019**

Years of Schooling	Region			سنوات الدراسة
	فلسطين Palestine	قطاع غزة Gaza Strip	الضفة الغربية West Bank	
0	30.5	-	-	0
1-6	22.5	39.4	14.5	6-1
7-9	23.7	44.9	15.0	9-7
10-12	22.3	45.9	12.5	12-10
13+	30.8	48.6	17.8	+13
<b>Total</b>	<b>26.0</b>	<b>46.7</b>	<b>15.0</b>	<b>المجموع</b>

(-) in tables means observations are too small.

(-) تعني عدم وجود عدد كافي من المشاهدات.

جدول 17: معدل فترة التعطل بالأشهر للأفراد العاطلين عن العمل في فلسطين حسب المنطقة والجنس (معايير ILO المنقحة ICLS-19<sup>th</sup>)، نيسان - حزيران، 2019

**Table 17: The Average of Unemployment Duration in Months in Palestine by Region and Sex (Revised ILO Standards ICLS-19<sup>th</sup>), April- June, 2019**

Region	Sex			المنطقة
	المجموع Total	إناث Females	ذكور Males	
West Bank	5.3	8.0	4.0	الضفة الغربية
Gaza Strip	19.6	25.2	16.5	قطاع غزة
<b>Palestine</b>	<b>14.2</b>	<b>19.1</b>	<b>11.7</b>	<b>فلسطين</b>

**Note:** Unemployed period means the period of being Unemployed since the individual was a available for work or leaving last work.

ملاحظة: يقصد بفترة التعطل هي فترة تعطل الفرد منذ بدء استعداده للعمل او تركه للعمل الأخير.

جدول 18: التوزيع النسبي للعاملين (15 سنة فأكثر) من فلسطين حسب المنطقة ومكان العمل (معايير ILO المنقحة ICLS-19<sup>th</sup>)، نيسان - حزيران، 2019

**Table 18: Percentage Distribution of Employed Individuals Aged (15 Years and Above) from Palestine by Region and Place of Work (Revised ILO Standards ICLS-19<sup>th</sup>), April- June, 2019**

Region	Place of work			المنطقة	
	المجموع Total	إسرائيل والمستعمرات Israel and Settlements	محافظة أخرى Other Governorate		نفس المحافظة Same Governorate
West Bank	100	17.5	8.0	74.5	الضفة الغربية
Gaza Strip	100	-	16.5	83.5	قطاع غزة
<b>Palestine</b>	<b>100</b>	<b>13.1</b>	<b>10.2</b>	<b>76.7</b>	<b>فلسطين</b>

(-) in tables means observations are too small.

(-) تعني عدم وجود عدد كافي من المشاهدات.

جدول 19: التوزيع النسبي للعاملين (15 سنة فأكثر) من فلسطين حسب النشاط الاقتصادي ومكان العمل (معايير ILO المنقحة ICLS-19<sup>th</sup>)، نيسان - حزيران، 2019

**Table 19: Percentage Distribution of Employed Individuals Aged (15 Years and Above) from Palestine by Economic Activity and Place of Work (Revised ILO Standards ICLS-19<sup>th</sup>), April- June, 2019**

Economic Activity	Place of work				النشاط الاقتصادي
	المجموع Total	إسرائيل والمستعمرات Israel and Settlements	قطاع غزة Gaza Strip	الضفة الغربية West Bank	
Agriculture, Fishing and Forestry	5.7	6.2	3.6	6.5	الزراعة والصيد والحراجه وصيد الأسماك
Mining, Quarrying and Manufacturing	13.0	11.7	6.7	15.9	التعدين والمحاجر والصناعة التحويلية
Construction	16.9	63.2	4.1	12.4	البناء والتشييد
Commerce, Restaurants and Hotels	22.7	12.2	21.3	25.5	التجارة والمطاعم والفنادق
Transportation, Storage and Communication	5.9	1.6	8.9	5.6	النقل والتخزين والاتصالات
Services and Other Branches	35.8	5.1	55.4	34.1	الخدمات والفروع الأخرى
<b>Total</b>	<b>100</b>	<b>100</b>	<b>100</b>	<b>100</b>	<b>المجموع</b>



جدول 20: عدد العاملين 15 سنة فأكثر من فلسطين حسب مكان العمل والمنطقة (معايير ILO المنقحة ICLS-19<sup>th</sup>)،

نيسان - حزيران، 2019

**Table 20: Number of Employed Individuals Aged 15 Years and Above from Palestine by Place of Work and Region (Revised ILO Standards ICLS-19<sup>th</sup>), April- June, 2019**

Place of work*	Region			مكان العمل*
	فلسطين Palestine	قطاع غزة Gaza Strip	الضفة الغربية West Bank	
West Bank	614,900	-	614,900	الضفة الغربية
Gaza Strip	250,200	250,200	-	قطاع غزة
Israel	108,200	-	108,200	اسرائيل
Settlements	22,200	-	22,200	المستعمرات
<b>Total</b>	<b>995,500</b>	<b>250,200</b>	<b>745,300</b>	<b>المجموع</b>

(\*): Workers abroad are excluded.

(\*): لا تشمل العاملين في الخارج.

(-) in tables means observations are too small.

(-) تعني عدم وجود عدد كافي من المشاهدات في الخلية.

جدول 21: توزيع العاملين (15 سنة فأكثر) من فلسطين حسب مكان العمل والمنطقة (معايير ILO المنقحة ICLS-19<sup>th</sup>)،

نيسان - حزيران، 2019

**Table 21: Distribution of Employed Individuals Aged (15 Years and Above) from Palestine by Place of Work and Region (Revised ILO Standards ICLS-19<sup>th</sup>), April- June, 2019**

Place of Work*	Region						مكان العمل*
	فلسطين Palestine		قطاع غزة Gaza Strip		الضفة الغربية West Bank		
	النسبة (%)	العدد Number	النسبة (%)	العدد Number	النسبة (%)	العدد Number	
Palestine	86.9	865,100	100	250,200	82.5	614,900	فلسطين
Israel and Settlements (Individuals who have Permit)	9.5	94,200	-	-	12.6	94,200	إسرائيل والمستعمرات (يحمل تصريح عمل)
Israel and Settlements (Individuals who not have Permit)	2.3	23,100	-	-	3.1	23,100	إسرائيل والمستعمرات (لا يحمل تصريح عمل)
Israel and Settlements (Individuals who have Israeli Identity or foreign passport)	1.3	13,100	-	-	1.8	13,100	إسرائيل والمستعمرات (الأفراد الذين يحملون بطاقة اسرائيلية/ جواز سفر أجنبي)
<b>Total</b>	<b>100</b>	<b>995,500</b>	<b>100</b>	<b>250,200</b>	<b>100</b>	<b>745,300</b>	<b>المجموع</b>

(\*): Workers abroad are excluded.

(\*): لا تشمل العاملين في الخارج.

(-) in tables means observations are too small.

(-) تعني عدم وجود عدد كافي من المشاهدات.

جدول 22: التوزيع النسبي للعاملين (15 سنة فأكثر) من فلسطين حسب النشاط الاقتصادي والمنطقة (لا تشمل العاملين من فلسطين في إسرائيل والمستعمرات) (معايير ILO المنقحة ICLS-19<sup>th</sup>), نيسان - حزيران، 2019

**Table 22: Percentage Distribution of Employed Individuals Aged (15 Years and Above) in Palestine by Economic Activity and Region (Workers in Israel and Settlements are excluded) (Revised ILO Standards ICLS-19<sup>th</sup>), April– June, 2019**

Economic Activity	Region			النشاط الاقتصادي
	فلسطين Palestine	قطاع غزة Gaza Strip	الضفة الغربية West Bank	
Agriculture, Fishing and Forestry	5.7	3.6	6.5	الزراعة والصيد والحراجه وصيد الأسماك
Mining, Quarrying and Manufacturing	13.2	6.7	15.9	التعدين والمحاجر والصناعة التحويلية
Construction	10.0	4.1	12.4	البناء والتشييد
Commerce, Restaurants and Hotels	24.3	21.3	25.5	التجارة والمطاعم والفنادق
Transportation, Storage and Communication	6.5	8.9	5.6	النقل والتخزين والاتصالات
Education	12.4	14.2	11.6	التعليم
Health	4.7	6.2	4.1	الصحة
Services and Other Branches	23.2	35.0	18.4	الخدمات والفروع الأخرى
<b>Total</b>	<b>100</b>	<b>100</b>	<b>100</b>	<b>المجموع</b>

جدول 23: التوزيع النسبي للعاملين (15 سنة فأكثر) من فلسطين حسب النشاط الاقتصادي والجنس والمنطقة (معايير ILO المنقحة ICLS-19<sup>th</sup>)، نيسان - حزيران، 2019

**Table 23: Percentage Distribution of Employed Individuals Aged (15 Years and Above) from Palestine by Economic Activity, Sex and Region (Revised ILO Standards ICLS-19<sup>th</sup>), April- June, 2019**

Economic Activity and Sex	Region			النشاط الاقتصادي والجنس
	فلسطين Palestine	قطاع غزة Gaza Strip	الضفة الغربية* West Bank*	
<b>Males</b>				<b>ذكور</b>
Agriculture, Fishing and Forestry	5.6	4.2	6.1	الزراعة والصيد والحراجه وصيد الأسماك
Mining, Quarrying and Manufacturing	14.2	7.2	16.6	التعدين والمحاجر والصناعة التحويلية
Construction	20.0	4.7	25.2	البناء والتشييد
Commerce, Restaurants and Hotels	24.8	24.0	25.1	التجارة والمطاعم والفنادق
Transportation, Storage and Communication	6.7	10.0	5.6	النقل والتخزين والاتصالات
Services and Other Branches	28.7	49.9	21.4	الخدمات والفروع الأخرى
<b>Total</b>	<b>100</b>	<b>100</b>	<b>100</b>	<b>المجموع</b>
<b>Females</b>				<b>إناث</b>
Agriculture, Fishing and Forestry	6.6	0.5	8.5	الزراعة والصيد والحراجه وصيد الأسماك
Mining, Quarrying and Manufacturing	6.9	4.2	7.7	التعدين والمحاجر والصناعة التحويلية
Construction	0.6	0.0	0.8	البناء والتشييد
Commerce, Restaurants and Hotels	11.3	4.9	13.3	التجارة والمطاعم والفنادق
Transportation, Storage and Communication	1.5	2.4	1.2	النقل والتخزين والاتصالات
Services and Other Branches	73.1	88.0	68.5	الخدمات والفروع الأخرى
<b>Total</b>	<b>100</b>	<b>100</b>	<b>100</b>	<b>المجموع</b>
<b>Both Sexes</b>				<b>كلا الجنسين</b>
Agriculture, Fishing and Forestry	5.7	3.6	6.4	الزراعة والصيد والحراجه وصيد الأسماك
Mining, Quarrying and Manufacturing	13.0	6.7	15.1	التعدين والمحاجر والصناعة التحويلية
Construction	16.9	4.1	21.3	البناء والتشييد
Commerce, Restaurants and Hotels	22.7	21.3	23.2	التجارة والمطاعم والفنادق
Transportation, Storage and Communication	5.9	8.9	4.9	النقل والتخزين والاتصالات
Services and Other Branches	35.8	55.4	29.1	الخدمات والفروع الأخرى
<b>Total</b>	<b>100</b>	<b>100</b>	<b>100</b>	<b>المجموع</b>

\*: Includes workers in Israel and Settlements

\*: يشمل العاملين في إسرائيل والمستعمرات

جدول 24: التوزيع النسبي للعاملين (15 سنة فأكثر) من فلسطين حسب النشاط الاقتصادي وعدد ساعات العمل الأسبوعية (معايير ILO المنقحة ICLS-19<sup>th</sup>)، نيسان - حزيران، 2019

**Table 24: Percentage Distribution of Employed Individuals Aged (15 Years and Above) from Palestine by Economic Activity and Weekly Work Hours (Revised ILO Standards ICLS-19<sup>th</sup>), April- June, 2019**

Economic Activity	ساعات العمل الأسبوعية Weekly Work Hours			النشاط الاقتصادي
	المجموع Total	+35	34-1	
Agriculture, Fishing and Forestry	6.1	4.6	12.3	الزراعة والصيد والحراجه وصيد الأسماك
Mining, Quarrying and Manufacturing	13.5	14.5	9.4	التعدين والمحاجر والصناعة التحويلية
Construction	17.5	18.3	14.5	البناء والتشييد
Commerce, Restaurants and Hotels	24.2	27.1	12.6	التجارة والمطاعم والفنادق
Transportation, Storage and Communication	6.2	6.3	6.0	النقل والتخزين والاتصالات
Services and Other Branches	32.5	29.2	45.2	الخدمات والفروع الأخرى
<b>Total</b>	<b>100</b>	<b>100</b>	<b>100</b>	<b>المجموع</b>

**Note:** Does not include absent workers

ملاحظة: لا تشمل العاملين الغائبين عن أعمالهم

جدول 25: التوزيع النسبي للعاملين (15 سنة فأكثر) من فلسطين حسب المهنة والمنطقة (معايير ILO المنقحة ICLS-19<sup>th</sup>)، نيسان - حزيران، 2019

**Table 25: Percentage Distribution of Employed Individuals Aged (15 Years and Above) from Palestine by Occupation and Region (Revised ILO Standards ICLS-19<sup>th</sup>), April- June, 2019**

Occupation	Region			المهنة
	فلسطين Palestine	قطاع غزة Gaza Strip	الضفة الغربية West Bank	
Legislators, Senior Officials & Managers	3.4	2.0	3.9	المشروع وموظفو الإدارة العليا
Professionals, Technicians, Associates and Clerks	28.8	41.1	24.7	الفنيون والمتخصصون والمساعدون والكتبة
Service, Shop & Market Workers	18.0	24.0	16.0	عمال الخدمات والباعة في الأسواق
Skilled Agricultural & Fishery Workers	3.1	0.8	3.9	العمال المهرة في الزراعة والصيد
Craft and Related Trade Workers	20.1	10.1	23.5	العاملون في الحرف وما إليها من المهن
Plant & Machine Operators & Assemblers	8.9	8.6	9.0	مشغلو الآلات ومجموعها
Elementary Occupations	17.7	13.4	19.0	المهن الأولية
<b>Total</b>	<b>100</b>	<b>100</b>	<b>100</b>	<b>المجموع</b>

جدول 26: التوزيع النسبي للعاملين (15 سنة فأكثر) من فلسطين حسب الجنس والحالة العملية والمنطقة  
(معايير ILO المنقحة ICLS-19<sup>th</sup>)، نيسان - حزيران، 2019

**Table 26: Percentage Distribution of Employed Individuals Aged (15 Years and Above) from Palestine by Sex, Employment Status and Region (Revised ILO Standards ICLS-19<sup>th</sup>), April– June, 2019**

Sex and Employment Status	Region			الجنس والحالة العملية
	فلسطين Palestine	قطاع غزة Gaza Strip	الضفة الغربية West Bank	
<b>Males</b>				<b>ذكور</b>
Employer	7.2	2.8	8.7	أرباب عمل
Self Employed	19.6	15.3	21.1	يعملون لحسابهم الخاص
Wage Employee	69.8	79.7	66.5	مستخدمون بأجر
Unpaid Family Member	3.4	2.2	3.7	أعضاء أسرة بدون أجر
<b>Total</b>	<b>100</b>	<b>100</b>	<b>100</b>	<b>المجموع</b>
<b>Females</b>				<b>إناث</b>
Employer	3.2	2.9	3.2	أرباب عمل
Self Employed	10.1	6.9	11.1	يعملون لحسابهم الخاص
Wage Employee	78.8	87.1	76.3	مستخدمون بأجر
Unpaid Family Member	7.9	3.1	9.4	أعضاء أسرة بدون أجر
<b>Total</b>	<b>100</b>	<b>100</b>	<b>100</b>	<b>المجموع</b>
<b>Both Sexes</b>				<b>كلا الجنسين</b>
Employer	6.5	2.8	7.8	أرباب عمل
Self Employed	18.1	14.1	19.5	يعملون لحسابهم الخاص
Wage Employee	71.3	80.8	68.0	مستخدمون بأجر
Unpaid Family Member	4.1	2.3	4.7	أعضاء أسرة بدون أجر
<b>Total</b>	<b>100</b>	<b>100</b>	<b>100</b>	<b>المجموع</b>

جدول 27: التوزيع النسبي للعاملين (15 سنة فأكثر) من فلسطين حسب المنطقة والقطاع (معايير ILO المنقحة ICLS-19<sup>th</sup>)، نيسان - حزيران، 2019

**Table 27: Percentage Distribution of Employed Individuals Aged (15 Years and Above) from Palestine by Region and Sector (Revised ILO Standards ICLS-19<sup>th</sup>), April– June, 2019**

Region	Sector					المنطقة
	المجموع Total	اسرائيل والمستعمرات Israel and Settlements	قطاعات أخرى Other Sectors	قطاع خاص Private Sector	قطاع عام* Public Sector*	
West Bank	100	17.5	2.2	65.3	15.0	الضفة الغربية
Gaza Strip	100	-	7.6	55.6	36.8	قطاع غزة
<b>Palestine</b>	<b>100</b>	<b>13.1</b>	<b>3.6</b>	<b>62.8</b>	<b>20.5</b>	<b>فلسطين</b>

\*: Palestinian governmental sector

\*: القطاع الحكومي الفلسطيني

(-): means that the observations are too small.

(-) تعني عدم وجود عدد كافي من المشاهدات.

جدول 28: معدل ساعات العمل الأسبوعية ومعدل أيام العمل الشهرية ومعدل الأجرة اليومية بالشيقل للمستخدمين بأجر (15 سنة فأكثر) حسب مكان العمل (معايير ILO المنقحة ICLS-19<sup>th</sup>), نيسان - حزيران، 2019

**Table 28: Average Weekly Work Hours, Monthly Work Days and Daily Wage in NIS for Wage Employees Aged (15 Years and Above) by Place of Work (Revised ILO Standards ICLS-19<sup>th</sup>), April- June, 2019**

Indicator	Place of work				المؤشر
	المجموع Total	اسرائيل والمستعمرات Israel and Settlements	قطاع غزة Gaza Strip	الضفة الغربية West Bank	
Average Weekly Work Hours	41.6	42.1	36.6	43.7	معدل ساعات العمل الأسبوعية
Average Monthly Work Days*	22.6	19.9	22.8	23.3	معدل أيام العمل الشهرية*
Median Daily Net Wage in NIS	103.8	250.0	40.0	100.0	الأجر الوسيط اليومي بالشيقل
Average Daily Net Wage in NIS	127.4	254.0	62.5	116.6	معدل الأجرة اليومية بالشيقل

\*: Includes usual or paid work days

\*: تشمل أيام العمل الاعتيادية أو الفعلية.

جدول 29: معدل الأجر اليومي بالشيقل للمستخدمين بأجر من فلسطين حسب المنطقة والقطاع (معايير ILO المنقحة ICLS-19<sup>th</sup>), نيسان - حزيران، 2019

**Table 29: Average Daily Wage in NIS for Wage Employees from Palestine by Region and Sector (Revised ILO Standards ICLS-19<sup>th</sup>), April- June, 2019**

Region	Sector					المنطقة
	المجموع Total	اسرائيل والمستعمرات Israel and Settlements	قطاعات أخرى Other Sector	قطاع خاص Private Sector	قطاع عام* Public Sector*	
West Bank	149.3	254.0	135.4	114.4	119.9	الضفة الغربية
Gaza Strip	62.5	-	107.0	34.0	94.5	قطاع غزة
<b>Palestine</b>	<b>127.4</b>	<b>254.0</b>	<b>119.3</b>	<b>93.4</b>	<b>110.8</b>	<b>فلسطين</b>

\*: Palestinian governmental sector

\*: القطاع الحكومي الفلسطيني

(-): means that the observations are too small.

(-) تعني عدم وجود عدد كافي من المشاهدات.

جدول 30: معدل الأجر اليومي بالشيقل للمستخدمين بأجر في فلسطين حسب المنطقة والجنس (معايير ILO المنقحة ICLS-19<sup>th</sup>), نيسان - حزيران، 2019

**Table 30: Average Daily Wage in NIS for Wage Employees in Palestine by Region and Sex (Revised ILO Standards ICLS-19<sup>th</sup>), April- June, 2019**

Region	Sex			المنطقة
	المجموع Total	إناث Females	ذكور Males	
West Bank	101.4	59.1	121.4	الضفة الغربية
Gaza Strip	94.5	80.4	99.2	قطاع غزة
<b>Palestine</b>	<b>100.0</b>	<b>62.5</b>	<b>116.6</b>	<b>فلسطين</b>

Note: Workers in Israel and Settlements are excluded

ملاحظة: لا تشمل العاملين من فلسطين في اسرائيل والمستعمرات

جدول 31: معدل الأجر اليومي بالشيقل للمستخدمين بأجر من فلسطين حسب النشاط الاقتصادي ومكان العمل

(معايير ILO المنقحة ICLS-19<sup>th</sup>)، نيسان - حزيران، 2019

**Table 31: Average Daily Wage in NIS for Wage Employees from Palestine by Economic Activity and Place of Work (Revised ILO Standards ICLS-19<sup>th</sup>), April– June, 2019**

Economic Activity	Place of work				النشاط الاقتصادي
	المجموع Total	اسرائيل والمستعمرات Israel and Settlements	قطاع غزة Gaza Strip	الضفة الغربية West Bank	
Agriculture, Fishing and Forestry	107.6	175.2	20.7	118.5	الزراعة والصيد والحراجه وصيد الأسماك
Mining, Quarrying and Manufacturing	111.0	216.9	28.5	102.6	التعدين والمحاجر والصناعة التحويلية
Construction	208.6	279.9	41.9	*	البناء والتشييد
Commerce, Restaurants and Hotels	102.1	227.8	29.6	108.8	التجارة والمطاعم والفنادق
Transportation, Storage & Communication	92.9	*	*	151.3	النقل والتخزين والاتصالات
Services and Other Branches	110.9	196.1	88.1	119.9	الخدمات والفروع الأخرى
<b>Total</b>	<b>127.4</b>	<b>254.0</b>	<b>62.5</b>	<b>116.6</b>	<b>المجموع</b>

(\*) Refer that the variance in this category is too high

(\*) تشير الى ان التباين مرتفع في هذه الفئة.

جدول 32: معدل الأجر الشهري بالشيقل للمستخدمين بأجر من فلسطين حسب سنوات الخدمة والمؤهل العلمي (معايير ILO المنقحة ICLS-19<sup>th</sup>)، نيسان - حزيران، 2019

نيسان - حزيران، 2019

**Table 32: Average Monthly Wage in NIS for Wage Employees from Palestine by Length of Services in Years and Educational Qualification (Revised ILO Standards ICLS-19<sup>th</sup>), April– June, 2019**

Length of Services in Years	Educational Qualification			سنوات الخدمة
	المجموع Total	دبلوم متوسط فأعلى Intermediate Diploma and Above	ثانوي فأقل Secondary & Less	
0-3	2,637	2,527	2,857	3-0
4-9	3,391	3,288	3,624	9-4
10+	3,736	3,715	3,790	+10
<b>Total</b>	<b>3,234</b>	<b>3,178</b>	<b>3,364</b>	<b>المجموع</b>

جدول 33: معدل الأجر الشهري بالشيقل وعدد المستخدمين بأجر في القطاع الخاص\* الذين يتقاضون أجراً شهرياً أقل من 1,450 شيقل

(الحد الأدنى للأجر) في فلسطين حسب المنطقة، نيسان - حزيران، 2019

**Table 33: Average Monthly Wage in NIS and Number of Wage Employees in the Private Sector\* Who Receive Less Than 1,450 NIS (Minimum Wage) in Palestine by Region, April– June, 2019**

Region	عدد المستخدمين بأجر Number of Wage Employees	معدل الأجر الشهري بالشيقل Average Monthly Wage NIS	المنطقة
West Bank	24,600	1,063	الضفة الغربية
Gaza Strip	81,100	666	قطاع غزة
<b>Palestine</b>	<b>105,700</b>	<b>758</b>	<b>فلسطين</b>

\*: Workers in Israel and Settlements and Abroad are excluded

\*: لا يشمل العاملين في اسرائيل والمستعمرات والخارج

جدول 34: التوزيع النسبي للمستخدمين بأجر في القطاع الخاص في فلسطين حسب بعض المؤشرات الخاصة بامتيازات العمل والمنطقة، نيسان - حزيران، 2019

**Table 34: Percentage Distribution for Wage Employees in Private Sector in Palestine by Some Indicators of Work Advantages and Region, April- June, 2019**

Indicator	Region			المؤشر
	فلسطين Palestine	قطاع غزة Gaza Strip	الضفة الغربية West Bank	
<b>Distribution of Wage Employees by Nature of Work:</b>				توزيع المستخدمين بأجر حسب طبيعة الدوام:
Full Time/ Permanently	96.2	89.8	98.8	وقت كامل منتظم
Part Time	0.8	0.8	0.8	عمل جزئي
Temporarily / Seasonal / Casual	3.0	9.4	0.4	عمل مؤقت/ عرضي/ موسمي
<b>Total</b>	<b>100</b>	<b>100</b>	<b>100</b>	<b>المجموع</b>
<b>Distribution of Wage Employees by Contract Availability:</b>				توزيع المستخدمين بأجر حسب توفر عقود عمل:
With Written Contract/ Limited Period	16.0	8.9	18.8	يوجد عقد عمل مكتوب لمدة محدودة
With Written Contract/ Unlimited Period	16.7	16.0	17.0	يوجد عقد عمل مكتوب لمدة غير محدودة
Verbal Agreement	20.6	1.6	28.2	يعمل بموجب اتفاق شفوي
Without Work Contract	46.7	73.5	36.0	يعمل بدون عقد عمل
<b>Total</b>	<b>100</b>	<b>100</b>	<b>100</b>	<b>المجموع</b>
<b>Wage Employees by Advantages Provided by Employers:</b>				المستخدمون بأجر حسب بعض الإمتيازات التي يقدمها صاحب العمل:
Percentage of Individuals who Contribute to the Pension Fund	29.6	17.3	34.5	نسبة الذين يحصلون على مساهمة في تمويل التقاعد/ مكافأة نهاية الخدمة
Percentage of Individuals who Received Annual Paid Leave	30.2	18.2	35.0	نسبة الذين يحصلون على اجازات سنوية مدفوعة
Percentage of Individuals who Received Sick Paid Leave	30.8	18.9	35.5	نسبة الذين يحصلون على اجازات مرضية مدفوعة
Percentage of Women who Received Maternity Paid Leave from Employed Women	48.9	*	48.3	نسبة اللواتي يحصلن على اجازات أمومة مدفوعة الأجر من النساء العاملات

(\* ) Refer that the variance in this category is too high

(\* ) تشير الى ان التباين مرتفع في هذه الفئة.



جدول 35: التوزيع النسبي للعاملين (15 سنة فأكثر) من فلسطين حسب الجنس والانتماء للنقابات العمالية والمنطقة،

نيسان - حزيران، 2019

**Table 35: Percentage Distribution of Employed Individuals Aged (15 Years and Above) from Palestine by Sex, Affiliation to Workers Vocational Union and Region, April- June, 2019**

Sex & Affiliation to Workers Union	Region			الجنس والانتماء للنقابات العمالية
	فلسطين Palestine	قطاع غزة Gaza Strip	الضفة الغربية West Bank	
<b>Males</b>				<b>ذكور</b>
Affiliated to Workers\ Vocational Union	17.2	40.0	9.4	منتسب للنقابات العمالية/ المهنية
Not Affiliated to Workers\ Vocational Union	82.8	60.0	90.6	غير منتسب للنقابات العمالية/ المهنية
<b>Total</b>	<b>100</b>	<b>100</b>	<b>100</b>	<b>المجموع</b>
<b>Females</b>				<b>اناث</b>
Affiliated to Workers\ Vocational Union	30.7	*	22.6	منتسب للنقابات العمالية/ المهنية
Not Affiliated to Workers\ Vocational Union	69.3	42.1	77.4	غير منتسب للنقابات العمالية/ المهنية
<b>Total</b>	<b>100</b>	<b>100</b>	<b>100</b>	<b>المجموع</b>
<b>Both Sexes</b>				<b>كلا الجنسين</b>
Affiliated to Workers\ Vocational Union	19.3	42.6	11.5	منتسب للنقابات العمالية/ المهنية
Not Affiliated to Workers\ Vocational Union	80.7	57.4	88.5	غير منتسب للنقابات العمالية/ المهنية
<b>Total</b>	<b>100</b>	<b>100</b>	<b>100</b>	<b>المجموع</b>

(\*) Refer that the variance in this category is too high

(\*) تشير الى ان التباين مرتفع في هذه الفئة.

جدول 36: التوزيع النسبي للأطفال (10-17 سنة) في فلسطين حسب العلاقة بقوة العمل والمنطقة (معايير ILO المنقحة ICLS-19<sup>th</sup>)،

نيسان - حزيران، 2019

**Table 36: Percentage Distribution of Children Aged (10-17 Years) in Palestine by Labour Force Status and Region (Revised ILO Standards ICLS-19<sup>th</sup>), April- June, 2019**

Labour Force Status	Region			العلاقة بقوة العمل
	فلسطين Palestine	قطاع غزة Gaza Strip	الضفة الغربية West Bank	
Employed	3.0	1.1	4.4	يعمل
Not Working	1.2	1.4	1.1	لا يعمل
Outside Labour Force	95.8	97.5	94.5	خارج القوى العاملة
<b>Total</b>	<b>100</b>	<b>100</b>	<b>100</b>	<b>المجموع</b>

جدول 37: التوزيع النسبي للأفراد خارج القوى العاملة (15 سنة فأكثر) في فلسطين حسب الجنس وسبب البقاء خارج القوى العاملة والمنطقة (معايير ILO المنقحة ICLS-19<sup>th</sup>)، نيسان - حزيران، 2019

**Table 37: Percentage Distribution of Individuals Aged (15 Years and Above) who Outside Labour Force in Palestine by Sex, Reason and Region (Revised ILO Standards ICLS-19<sup>th</sup>), April- June, 2019**

Sex and Reason	المنطقة Region			الجنس وسبب البقاء خارج القوى العاملة
	فلسطين Palestine	قطاع غزة Gaza Strip	الضفة الغربية West Bank	
<b>Males</b>				<b>ذكور</b>
Old/ illness	37.2	38.9	35.8	كبر السن/ المرض
Housekeeping	-	-	-	التفرغ لأعمال المنزل
Studying/ Training	50.7	49.5	51.6	الدراسة/ التدريب
Others	12.1	11.6	12.6	أسباب أخرى
<b>Total</b>	<b>100</b>	<b>100</b>	<b>100</b>	<b>المجموع</b>
<b>Females</b>				<b>إناث</b>
Old/ illness	8.3	11.4	6.6	كبر السن/ المرض
Housekeeping	64.5	59.9	67.1	التفرغ لأعمال المنزل
Studying/ Training	24.0	25.9	22.9	الدراسة/ التدريب
Others	3.2	2.8	3.4	أسباب أخرى
<b>Total</b>	<b>100</b>	<b>100</b>	<b>100</b>	<b>المجموع</b>
<b>Both Sexes</b>				<b>كلا الجنسين</b>
Old/ illness	16.1	20.1	13.6	كبر السن/ المرض
Housekeeping	47.1	41.0	50.9	التفرغ لأعمال المنزل
Studying/ Training	31.2	33.3	29.8	الدراسة/ التدريب
Others	5.6	5.6	5.7	أسباب أخرى
<b>Total</b>	<b>100</b>	<b>100</b>	<b>100</b>	<b>المجموع</b>

(-): means that the observations are too small.

(-): تعني عدم وجود عدد كافي من المشاهدات.

جدول 38: نسبة الأفراد (15 سنة فأكثر) المشاركين في الأنشطة غير المدفوعة الأجر من فلسطين حسب نوع النشاط والمنطقة،

نيسان - حزيران، 2019

**Table 38: Percentage of Individuals Aged (15 Years and Above) who Participated in Unpaid Activities from Palestine by Type of Unpaid Activity and Region, April- June, 2019**

Type of Unpaid Activity	المنطقة Region			نوع النشاط غير المدفوع الأجر
	فلسطين Palestine	قطاع غزة Gaza Strip	الضفة الغربية West Bank	
Unpaid Trainee Work	0.3	0.7	0.1	متدرب غير مدفوع الأجر
Volunteer Work	0.4	0.6	0.3	العمل التطوعي
Own- Use Production Work	1.4	1.4	1.3	الانتاج للاستهلاك الذاتي
Own- Use Providers of Service for Household	99.4	99.1	99.6	عمل خدماتي غير مدفوع الأجر لدى الأسرة

جدول 39: نسبة الإناث التي تتأثر في فلسطين حسب المنطقة، نيسان - حزيران، 2019  
**Table 39: Percentage of Females Headed Households in Palestine by Region, April- June, 2019**

Region	نسبة الإناث التي تتأثر في الاسر Percentage of Females Headed Households	المنطقة
West Bank	11.6	الضفة الغربية
Gaza Strip	8.9	قطاع غزة
<b>Palestine</b>	<b>10.6</b>	<b>فلسطين</b>

التغيرات الأساسية التي طرأت على القوى العاملة (15 سنة فأكثر) في فلسطين، 2017-2019  
**Basic Changes in the Labour Force Indicators (15 Years and Above) in Palestine, 2017- 2019**

Indicator	Q2-2019	Q1-2019	2018	Q4-2018	Q3-2018	Q2-2018	Q1-2018	2017	Q4-2017	Q3-2017	Q2-2017	Q1-2017	المؤشر
Labour Force Participation Rate	44.2	44.3	43.5	44.1	43.9	42.7	43.1	44.0	44.2	44.9	43.8	44.0	نسبة القوى العاملة المشاركة
Employment Rate	84.0	73.2	73.8	75.8	73.1	72.6	73.5	74.3	75.3	73.3	73.7	75.9	نسبة العمالة
Revised Unemployment Rate	26.0	26.8	26.2	24.2	26.9	27.4	26.5	25.7	24.7	26.7	26.3	24.1	معدل البطالة المنفح
Time- related underemployment and unemployment	27.4	28.5	27.9	25.8	28.6	29.1	28.1	27.6	26.4	28.5	28.2	26.7	البطالة والعمالة الناقصة المتصلة بالوقت
Unemployment and potential labour force	32.1	32.8	33.2	31.4	34.0	34.8	32.9	31.0	29.9	31.6	31.4	29.6	البطالة والقوى العاملة المحتملة
Labour Underutilization	33.4	34.4	34.7	32.8	35.5	36.2	34.4	32.0	31.5	33.2	33.1	32.0	الاستخدام الناقص للعمل
<b>Percentage of employment by Economic Activity</b>													<b>نسبة العاملين حسب النشاط الاقتصادي</b>
Agriculture, Fishing and Forestry	5.7	5.4	6.3	6.0	5.9	7.0	6.5	6.7	6.7	6.3	7.0	6.8	الزراعة والصيد والحراجه وصيد الأسماك
Mining, Quarrying and Manufacturing	13.0	12.2	13.0	13.3	13.2	13.1	12.6	13.1	13.0	12.8	13.1	13.4	التعدين والمحاجر والصناعة التحويلية
Construction	16.9	16.8	17.7	18.2	18.5	17.4	16.7	17.2	17.2	18.1	16.4	16.9	البناء والتشييد
Commerce, Restaurants and Hotels	22.7	22.8	21.7	20.9	22.3	22.2	21.4	21.6	21.5	22.5	21.5	20.8	التجارة والمطاعم والفنادق
Transportation, Storage and Communication	5.9	6.1	6.2	5.8	6.4	6.2	6.2	6.5	6.0	6.6	6.9	6.5	النقل والتخزين والاتصالات
Services and Other Branches	35.8	36.7	35.1	35.8	33.7	34.1	36.6	34.9	35.6	33.7	35.1	35.6	الخدمات والفروع الأخرى
<b>Percentage of employment by Occupation</b>													<b>نسبة العاملين حسب المهنة</b>
Craft and Related Trade	20.1	19.9	19.8	19.2	20.3	20.8	19.0	18.9	18.9	19.1	19.1	18.7	الحرف وما إليها من المهن
Elementary Occupation	17.7	17.0	17.5	18.1	17.3	16.9	17.8	18.9	18.2	19.0	18.8	19.6	المهن الأولية
<b>Percentage of employment in Israel &amp; Settlements</b>	13.1	12.9	13.3	13.1	13.7	13.6	13.0	13.0	12.3	12.7	13.1	13.8	<b>نسبة العاملين في إسرائيل والمستعمرات</b>
<b>Percentage of employment by Employment Status</b>													<b>نسبة العاملين حسب الحالة العملية</b>
Employers	6.5	6.7	7.1	7.3	7.1	7.1	6.7	6.5	7.0	6.7	6.2	6.1	أرباب عمل
Self - Employed	18.1	17.8	18.9	18.3	18.9	19.8	18.7	18.6	18.2	18.8	19.0	18.3	العاملين لحسابهم الخاص
Wage Employees	71.3	71.8	69.7	70.1	69.5	68.5	70.7	70.4	70.1	69.7	70.5	71.3	المستخدمين بأجر
Unpaid Family Members	4.1	3.7	4.3	4.3	4.5	4.6	3.9	4.5	4.7	4.8	4.3	4.3	أعضاء الأسرة بدون أجر
<b>Average Weekly Work Hours*</b>	41.5	41.6	41.8	41.4	42.3	41.8	41.6	41.9	41.8	42.4	41.4	42.0	<b>معدل ساعات العمل الأسبوعية*</b>
<b>Average Monthly Work Days*</b>	23.2	22.5	22.7	22.7	22.7	23.0	22.5	22.8	23.1	23.1	22.9	22.2	<b>معدل أيام العمل الشهرية*</b>
<b>Median Daily Net Wage in NIS*</b>	96.2	96.2	90.0	96.1	90.0	90.0	84.6	76.9	80.0	76.9	76.9	76.9	<b>الأجر الوسيط اليومي بالشيكل*</b>
<b>Average Daily Net Wage in NIS*</b>	100.0	98.3	94.7	97.9	95.3	93.3	91.8	87.2	88.6	85.2	88.5	86.5	<b>معدل الأجرة اليومية بالشيكل*</b>

Note:

\*: Workers in Israel and Settlements are excluded

Q: Quarter, Example: Q1-2017 means: First Quarter of 2017

ملاحظة:

\*: لا يشمل العاملين من فلسطين في إسرائيل والمستعمرات

Q: تعني الربع من السنة، فمثلاً: Q1-2017 تعني الربع الأول من عام 2017

## التغيرات الأساسية التي طرأت على القوى العاملة (15 سنة فأكثر) في الضفة الغربية، 2017-2019

## Basic Changes in the Labour Force Indicators (15 Years and above) in the West Bank, 2017- 2019

Indicator	Q2-2019	Q1-2019	2018	Q4-2018	Q3-2018	Q2-2018	Q1-2018	2017	Q4-2017	Q3-2017	Q2-2017	Q1-2017	المؤشر
Labour Force Participation Rate	46.5	46.7	<b>45.9</b>	47.1	46.6	45.1	44.8	<b>45.6</b>	45.7	46.2	45.8	45.6	نسبة القوى العاملة المشاركة
Employment Rate	85.0	83.6	<b>82.7</b>	84.2	83.0	81.5	81.9	<b>81.6</b>	83.1	81.4	79.9	81.5	نسبة العمالة
Revised Unemployment Rate	15.0	16.4	<b>17.3</b>	15.8	17.0	18.5	18.1	<b>18.4</b>	16.9	18.6	20.1	18.5	معدل البطالة المنفج
Time- related underemployment and unemployment	16.2	17.8	<b>18.8</b>	17.2	18.7	19.9	19.5	<b>20.2</b>	18.3	20.5	21.9	20.8	البطالة والعمالة الناقصة المتصلة بالوقت
Unemployment and potential labour force	16.0	17.3	<b>18.1</b>	16.5	17.8	19.5	18.8	<b>19.2</b>	17.6	19.5	21.0	19.4	البطالة والقوى العاملة المحتملة
Labour Underutilization	17.1	18.8	<b>19.6</b>	17.9	19.4	20.9	20.2	<b>21.0</b>	19.0	21.4	22.7	21.7	الاستخدام الناقص للعمل
<b>Percentage of employment by Economic Activity</b>													<b>نسبة العاملين حسب النشاط الاقتصادي</b>
Agriculture, Fishing and Forestry	6.4	5.7	<b>6.5</b>	6.3	6.1	7.4	6.4	<b>7.3</b>	6.9	6.7	7.8	7.8	الزراعة والصيد والحراجه وصيد الأسماك
Mining, Quarrying and Manufacturing	15.1	14.2	<b>15.6</b>	16.0	15.6	15.3	15.4	<b>16.0</b>	15.9	15.7	15.9	16.4	التعدين والمحاجر والصناعة التحويلية
Construction	21.3	21.5	<b>22.9</b>	23.8	23.6	22.4	21.6	<b>21.9</b>	22.3	23.0	20.8	21.3	البناء والتشييد
Commerce, Restaurants and Hotels	23.2	23.2	<b>21.6</b>	20.7	22.1	21.9	21.9	<b>21.7</b>	21.9	22.9	21.5	20.6	التجارة والمطاعم والفنادق
Transportation, Storage and Communication	4.9	5.3	<b>5.3</b>	4.7	5.5	5.5	5.5	<b>5.7</b>	4.9	5.5	6.6	6.0	النقل والتخزين والاتصالات
Services and Other Branches	29.1	30.1	<b>28.1</b>	28.5	27.1	27.5	29.2	<b>27.4</b>	28.1	26.2	27.4	27.9	الخدمات والفروع الأخرى
<b>Percentage of employment by Occupation</b>													<b>نسبة العاملين حسب المهنة</b>
Craft and Related Trade workers	23.5	23.3	<b>23.4</b>	22.9	24.1	24.2	22.6	<b>22.7</b>	22.7	22.8	22.9	22.3	الحرف وما إليها من المهن
Elementary Occupation	19.0	18.4	<b>18.9</b>	19.9	18.4	17.9	18.7	<b>19.9</b>	19.0	20.1	19.8	20.4	المهن الأولية
<b>Percentage of employment in Israel &amp; Settlements</b>	17.5	17.4	<b>18.2</b>	17.7	18.3	18.6	18.1	<b>18.4</b>	17.3	17.9	18.6	19.9	<b>نسبة العاملين في إسرائيل والمستعمرات</b>
<b>Percentage of employment by Employment Status</b>													<b>نسبة العاملين حسب الحالة العملية</b>
Employers	7.8	7.6	<b>8.4</b>	8.7	8.3	8.5	8.1	<b>7.8</b>	8.5	7.9	7.4	7.4	أرباب عمل
Self - Employed	19.5	19.1	<b>20.1</b>	19.8	19.9	20.7	20.0	<b>20.4</b>	20.1	20.0	21.2	20.2	العاملين لحسابهم الخاص
Wage Employees	68.0	68.8	<b>66.7</b>	66.8	66.7	65.9	67.6	<b>66.7</b>	66.1	66.6	66.5	67.5	المستخدمين بأجر
Unpaid Family Members	4.7	4.5	<b>4.8</b>	4.7	5.1	4.9	4.3	<b>5.1</b>	5.3	5.5	4.9	4.9	أعضاء الأسرة بدون أجر
<b>Average Weekly Work Hours*</b>	43.7	43.6	<b>43.8</b>	43.5	43.8	43.8	44.2	<b>44.2</b>	44.1	44.4	43.8	44.4	<b>معدل ساعات العمل الأسبوعية*</b>
<b>Average Monthly Work Days*</b>	23.3	22.5	<b>22.8</b>	22.6	22.8	23.0	22.7	<b>22.9</b>	23.2	23.1	23.0	22.4	<b>معدل أيام العمل الشهرية*</b>
<b>Median Daily Net Wage in NIS*</b>	100.0	100.0	<b>100.0</b>	100.0	100.0	100.0	100.0	<b>96.2</b>	96.2	96.2	96.2	92.3	<b>الأجر الوسيط اليومي بالشيكل*</b>
<b>Average Daily Net Wage in NIS*</b>	116.6	113.7	<b>109.4</b>	112.2	110.4	107.9	106.4	<b>101.8</b>	102.3	98.9	104.1	101.9	<b>معدل الأجرة اليومية بالشيكل*</b>

## Note:

\*: Workers in Israel and Settlements are excluded

Q: Quarter, Example: Q1-2017 means: First Quarter of 2017

ملاحظة:

\*: لا يشمل العاملين من فلسطين في إسرائيل والمستعمرات

Q: تعني الربع من السنة، فمثلاً: Q1-2017 تعني الربع الأول من عام 2017

التغيرات الأساسية التي طرأت على القوى العاملة (15 سنة فأكثر) في قطاع غزة، 2017- 2019  
Basic Changes in the Labour Force Indicators (15 Years and Above) in Gaza Strip, 2017- 2019

Indicator	Q2-2019	Q1-2019	2018	Q4-2018	Q3-2018	Q2-2018	Q1-2018	2017	Q4-2017	Q3-2017	Q2-2017	Q1-2017	المؤشر
Labour Force Participation Rate	40.5	40.4	<b>39.6</b>	39.3	39.4	38.8	40.4	<b>41.4</b>	41.7	42.7	40.4	41.3	نسبة القوى العاملة المشاركة
Employment Rate	53.3	53.7	<b>56.9</b>	59.1	54.1	55.7	58.3	<b>61.2</b>	60.6	58.3	61.6	65.2	نسبة العمالة
Revised unemployment Rate	46.7	46.3	<b>43.1</b>	40.9	45.9	44.3	41.7	<b>38.8</b>	39.4	41.7	38.4	34.8	معدل البطالة المنقح
Time- related underemployment and unemployment	48.6	48.4	<b>45.0</b>	42.7	47.6	46.4	43.8	<b>41.0</b>	41.6	43.3	40.5	37.7	البطالة والعمالة الناقصة المتصلة بالوقت
Unemployment and potential labour force	56.8	56.6	<b>55.7</b>	54.2	58.2	57.2	53.4	<b>48.9</b>	49.4	50.7	48.3	45.9	البطالة والقوى العاملة الممكنة
Labour Underutilization	58.3	58.3	<b>57.2</b>	55.6	59.6	58.8	55.0	<b>50.7</b>	51.2	52.0	50.1	48.3	الاستخدام الناقص للعمل
<b>Percentage of employment by Economic Activity</b>													<b>نسبة العاملين حسب النشاط الاقتصادي</b>
Agriculture, Fishing and Forestry	3.6	4.3	<b>5.7</b>	5.2	5.2	5.7	6.8	<b>5.4</b>	6.2	5.5	5.1	4.7	الزراعة والصيد والحراجه وصيد الأسماك
Mining, Quarrying and Manufacturing	6.7	6.4	<b>6.0</b>	5.8	6.0	6.8	5.3	<b>6.1</b>	5.9	5.7	6.5	6.4	التعدين والمحاجر والصناعة التحويلية
Construction	4.1	3.2	<b>3.5</b>	2.6	3.7	3.6	4.1	<b>5.8</b>	4.8	5.9	5.7	6.9	البناء والتشييد
Commerce, Restaurants and Hotels	21.3	21.6	<b>21.8</b>	21.5	23.0	23.1	20.0	<b>21.1</b>	20.3	21.7	21.2	21.2	التجارة والمطاعم والفنادق
Transportation, Storage and Communication	8.9	8.5	<b>8.6</b>	8.9	9.0	8.4	8.1	<b>8.4</b>	8.8	9.5	7.9	7.5	النقل والتخزين والاتصالات
Services and Other Branches	55.4	56.0	<b>54.4</b>	56.0	53.1	52.4	55.7	<b>53.2</b>	54.0	51.7	53.6	53.3	الخدمات والفروع الأخرى
<b>Percentage of employment by Occupation</b>													<b>نسبة العاملين حسب المهنة</b>
Craft and Related Trade	10.1	9.8	<b>9.7</b>	9.0	8.9	11.4	9.8	<b>10.0</b>	9.5	10.0	10.0	10.4	الحرف وما إليها من المهن
Elementary Occupation	13.4	12.6	<b>14.2</b>	13.1	14.3	13.8	15.7	<b>16.7</b>	16.3	16.6	16.1	18.4	المهن الأولية
<b>Percentage of employment in Israel &amp; Settlements</b>	-	-	-	-	-	-	-	-	-	-	-	-	نسبة العاملين في إسرائيل والمستعمرات
<b>Percentage of employment by Employment Status</b>													<b>نسبة العاملين حسب الحالة العملية</b>
Employers	2.8	4.0	<b>3.4</b>	3.5	3.7	3.3	3.2	<b>3.4</b>	3.4	3.7	3.3	3.2	أرباب عمل
Self - Employed	14.1	13.7	<b>15.6</b>	14.1	15.9	17.3	15.3	<b>14.2</b>	13.5	15.6	13.5	14.1	العاملين لحسابهم الخاص
Wage Employees	80.8	80.5	<b>78.0</b>	79.3	77.7	75.6	78.8	<b>79.3</b>	80.0	77.1	80.2	79.8	المستخدمين بأجر
Unpaid Family Members	2.3	1.8	<b>3.0</b>	3.1	2.7	3.8	2.7	<b>3.1</b>	3.1	3.6	3.0	2.9	أعضاء الأسرة بدون أجر
<b>Average Weekly Work Hours*</b>	36.6	37.2	<b>37.3</b>	36.8	38.9	37.4	36.3	<b>37.6</b>	37.4	38.3	37.1	37.8	معدل ساعات العمل الأسبوعية*
<b>Average Monthly Work Days*</b>	22.8	22.6	<b>22.6</b>	22.8	22.6	23.0	22.1	<b>22.6</b>	22.9	23.0	22.8	21.9	معدل أيام العمل الشهرية*
<b>Median Daily Net Wage in NIS*</b>	40.0	42.0	<b>44.2</b>	50.0	39.4	42.3	40.5	<b>40.0</b>	40.0	38.5	40.0	40.0	الأجر الوسيط اليومي بالشيكل*
<b>Average Daily Net Wage in NIS*</b>	62.5	63.2	<b>63.1</b>	67.0	60.2	62.6	62.1	<b>59.5</b>	62.4	56.8	59.9	58.7	معدل الأجرة اليومية بالشيكل*

Note:

\*: Workers in Israel and Settlements are excluded

Q: Quarter, Example: Q1-2017 means: First Quarter of 2017

(-) in tables means observations are too small.

ملاحظة:

\*: لا يشمل العاملين من فلسطين في إسرائيل والمستعمرات

Q: تعني الربع من السنة، فمثلاً: Q1-2017 تعني الربع الأول من عام 2017

(-) تعني عدم وجود عدد كافي من المشاهدات.

## المؤشرات الرئيسية للقوى العاملة (18 سنة فأكثر) في فلسطين حسب المنطقة والجنس، نيسان - حزيران، 2019

## Main Indicators of Labour Force (18 Years and Above) in Palestine by Region and Sex, April- June, 2019

Indicator	Region and Sex						المنطقة والجنس			المؤشر
	Palestine			Gaza Strip			West Bank			
	المجموع	اناث	ذكور	المجموع	اناث	ذكور	المجموع	اناث	ذكور	
Total	Females	Males	Total	Females	Males	Total	Females	Males		
Labour Force Participation Rate	48.3	20.5	75.4	44.8	22.3	67.2	50.3	19.5	80.3	نسبة القوى العاملة المشاركة
Employment Rate	73.4	59.1	77.3	54.0	37.2	59.5	83.8	74.0	86.3	نسبة العمالة
Revused Unemployment Rate	25.9	43.7	21.1	46.4	68.3	39.2	14.8	26.4	12.0	معدل البطالة المنقح
<b>Percentage of employment by Economic Activity</b>										<b>نسبة العاملين حسب النشاط الاقتصادي</b>
Agriculture, Fishing and Forestry	5.7	6.4	5.5	3.6	0.5	4.2	6.4	8.2	6.0	الزراعة والصيد والحراجه وصيد الأسماك
Mining, Quarrying and Manufacturing	12.8	6.9	14.0	6.7	4.2	7.1	14.9	7.8	16.4	التعدين والمحاجر والصناعة التحويلية
Construction	16.9	0.6	20.0	4.0	0.0	4.7	21.3	0.8	25.3	البناء والتشييد
Commerce, Restaurants and Hotels	22.2	11.3	24.3	21.0	4.9	23.7	22.7	13.2	24.5	التجارة والمطاعم والفنادق
Transportation, Storage and Communication	6.0	1.5	6.8	8.8	2.4	9.9	5.0	1.2	5.8	النقل والتخزين والاتصالات
Services and Other Branches	36.4	73.3	29.4	55.9	88.0	50.4	29.7	68.8	22.0	الخدمات والفروع الأخرى
<b>Percentage of employment by Occupation</b>										<b>نسبة العاملين حسب المهنة</b>
Craft and Related Trade	20.1	3.9	23.2	9.9	4.3	10.9	23.6	3.8	27.5	الحرف وما إليها من المهن
Elementary Occupation	17.1	5.6	19.3	13.1	2.2	15.0	18.5	6.6	20.8	المهن الأولية
<b>Percentage of employment in Israel &amp; Settlements</b>	13.2	0.6	15.6	-	-	-	17.7	0.8	21.1	نسبة العاملين في إسرائيل والمستعمرات
<b>Percentage of employment by Employment Status</b>										<b>نسبة العاملين حسب الحالة العملية</b>
Employers	6.7	3.2	7.3	2.8	2.9	2.8	8.0	3.2	8.9	أرباب عمل
Self - Employed	18.4	10.2	20.0	14.0	6.9	15.2	19.9	11.1	21.7	العاملين لحسابهم الخاص
Wage Employees	71.4	79.0	69.9	81.0	87.1	80.0	68.1	76.6	66.4	المستخدمين بأجر
Unpaid Family Members	3.5	7.6	2.8	2.2	3.1	2.0	4.0	9.1	3.0	أعضاء الأسرة بدون أجر
<b>Average Weekly Work Hours*</b>	41.6	34.7	43.0	36.7	31.5	37.7	43.3	35.7	44.8	معدل ساعات العمل الأسبوعية*
<b>Average Monthly Work Days*</b>	22.6	23.5	22.4	22.9	24.8	22.5	22.5	23.1	22.4	معدل أيام العمل الشهرية*
<b>Median Daily Net Wage in NIS*</b>	103.8	96.2	111.5	40.0	82.9	38.5	115.4	96.2	134.6	الأجر الوسيط اليومي بالشيكل*
<b>Average Daily Net Wage in NIS*</b>	128.5	95.0	135.3	63.0	80.4	59.5	151.0	99.8	161.5	معدل الأجرة اليومية بالشيكل*

Note:

\*: Workers in Israel and Settlements are excluded  
 (-) in tables means observations are too small.

ملاحظة:

\*: لا يشمل العاملين من فلسطين في إسرائيل والمستعمرات  
 (-) تعني عدم وجود عدد كافي من المشاهدات.