



دولة فلسطين
الجهاز المركزي للإحصاء الفلسطيني

مسح القوى العاملة
دورة (تشرين أول - كانون أول، 2019)
الربع الرابع 2019

تقرير صحفي
لنتائج مسح القوى العاملة

2020/02/13

تم إعداد هذا التقرير حسب الإجراءات المعيارية المحددة في ميثاق الممارسات
للإحصاءات الرسمية الفلسطينية 2006



التعداد الزراعي
Agriculture Census
2020

جمادى الآخرة 1441 - شباط 2020.

© جميع الحقوق محفوظة.

في حالة الاقتباس، يرجى الإشارة إلى هذه المطبوعة كالتالي:

الجهاز المركزي للإحصاء الفلسطيني، 2020. مسح القوى العاملة: (تشرين أول - كانون أول، 2019)، الربع الرابع 2019. تقرير صحفي لنتائج مسح القوى العاملة. رام الله - فلسطين.

جميع المراسلات توجه إلى:

الجهاز المركزي للإحصاء الفلسطيني

ص.ب: 1647، رام الله - فلسطين.

هاتف: 2 298 2700 (970/972)

فاكس: 2 298 2710 (970/972)

الرقم المجاني: 1800300300

بريد إلكتروني: diwan@pcbs.gov.ps

صفحة إلكترونية: <http://www.pcbs.gov.ps>

قائمة المحتويات

<u>الصفحة</u>	<u>الموضوع</u>
7	النتائج الأساسية
9	المفاهيم والمصطلحات
11	الجدول

تنويه للمستخدمين

تماشياً مع أحدث المعايير الدولية المتعلقة بإحصاءات القوى العاملة التي اوصى بها المؤتمر الدولي لخبراء إحصاءات العمل التاسع عشر (19th-ICLS)، قام الجهاز المركزي للإحصاء الفلسطيني بالتعاون مع منظمة العمل الدولية (ILO) بمراجعة وتنقيح المفاهيم والمصطلحات المستخدمة لقياس إحصاءات القوى العاملة، حيث اوصى المؤتمر بقياس مؤشرات القوى العاملة وفقاً للمفاهيم التالية:

(1) معدل البطالة المنقح (LU1) وفيه تم تضيق مفهوم العاطلين عن العمل ليشمل الأشخاص الذين لم يعملوا خلال فترة الإسناد وبحثوا بشكل جدي عن فرصة عمل وكانوا مستعدين وقادرين للعمل فقط، حيث تم استثناء الأشخاص الذين لم يبحثوا عن عمل خلال فترة الأسابيع الأربعة التي تسبق أسبوع الزيارة كونهم سيبدأون العمل في المستقبل القريب وهم (من ينتظرون أخبار من أصحاب العمل، سبق وأجروا ترتيبات للعمالة لحسابهم الخاص، ينتظرون تصريح عمل للعمل في إسرائيل والمستعمرات، أو سبق ووجدوا عمل للبدء به لاحقاً)، بينما سابقاً كان يتم إدراجهم ضمن تصنيف العاطلين عن العمل.

(2) متغير مركب يجمع مفهوم البطالة المنقح والعمالة الناقصة المتصلة بالوقت (LU2)؛

(3) متغير مركب يتضمن معدل البطالة والقوى العاملة المحتملة (LU3) بالإضافة إلى الباحثين عن عمل والمحبطين من إيجاد فرصة عمل؛

(4) مؤشر مركب من نقص الاستخدام للعمل (LU4): يشير هذا المفهوم إلى عدم التوافق بين العرض والطلب في سوق العمل ويتضمن: 1. البطالة حسب التعريف المنقح 2. العمالة الناقصة المتصلة بالوقت 3. القوى العاملة المحتملة

بالاعتماد على أحدث المعايير الدولية في هذا المجال، ستوفر إحصاءات القوى العاملة صورة أكثر تفصيلاً عن مركبات القوى العاملة في سوق العمل الفلسطيني. ذلك أن أحد الآثار المهمة لهذا التطبيق هو استخدام المقياس المنقح للبطالة (LU1) الذي دعا إليه المؤتمر الدولي التاسع عشر لخبراء إحصاءات العمل (2013, ICLS_19th) حيث تم استثناء الباحثين عن عمل المحبطين، وهم الأشخاص المصنفون على أنهم: (1) متاحون للعمل؛ (2) لم يسعوا للعمل خلال فترة الإسناد؛ (3) ولكن بحثوا عن عمل خلال الأشهر الستة الماضية - هذه المعايير لم تعد مدرجة في احتساب البطالة، والذي بدوره سينعكس على معدلات البطالة ومعدلات المشاركة في القوى العاملة. كما سيتم احتساب ونشر مؤشرات إضافية حول نقص استخدام العمالة المذكورة أعلاه، إلى جانب معدل البطالة المنقح (LU1) من أجل توفير رؤية أكثر شمولاً لمختلف الأشكال لنقص استخدام العمالة في فلسطين.

على مستوى المنطقة، فإن اعتماد مقياس البطالة المنقح (LU1) سيؤدي إلى تغيير بسيط في مؤشر البطالة في الضفة الغربية، بينما في قطاع غزة سينخفض المؤشر بصورة كبيرة، وسبب هذا الاختلاف الكبير على مستوى المنطقة يعود إلى الإحباط المنتشر على نطاق واسع في قطاع غزة، إذ إن عدداً كبيراً من الأشخاص الذين تم تصنيفهم قبل الربع الأول 2019 على أنهم عاطلون عن العمل هم بالفعل باحثون عن عمل محبطون. ذلك أنهم كانوا يبحثون عن عمل في السابق ولا يزالون متاحين للعمل، لكنهم لم يعودوا يبحثون عن عمل بشكل فعال.

معدل البطالة في قطاع غزة يفوق المعدل في الضفة الغربية بنحو ثلاثة أضعاف

ارتفاع في عدد العاملين في السوق المحلي بين الربعين الثالث 2019 والرابع 2019

ارتفع عدد العاملين في السوق المحلي من 881 ألف عاملاً في الربع الثالث 2019 الى 906 ألف عاملاً في الربع الرابع 2019، اذ ارتفع العدد في قطاع غزة بنسبة 5.8%، كما ارتفع العدد في الضفة الغربية بنسبة 1.6% لنفس الفترة.

يعتبر قطاع الخدمات والفروع الأخرى بما يشمل التعليم والصحة الأكثر استيعاباً للعاملين في السوق المحلي حيث بلغت نسبة العاملين فيه أكثر من ثلث العاملين في الضفة الغربية مقابل أكثر من النصف في قطاع غزة.

بلغ معدل ساعات العمل الأسبوعية للمستخدمين بأجر في الضفة الغربية 44.2 ساعة أسبوعياً مقابل 35.3 ساعة في قطاع غزة، كما بلغ معدل أيام العمل الشهرية 22.5 يوم عمل في كل من الضفة الغربية وقطاع غزة.

انخفاض في عدد العاملين في اسرائيل والمستعمرات بحوالي 6,000 عامل بين الربع الثالث 2019 والربع الرابع 2019

بلغ عدد العاملين في اسرائيل والمستعمرات حوالي 135 ألف عاملاً في الربع الرابع 2019، وكانت الحصة الأكبر لمن لديهم تصاريح عمل فبلغت نسبتهم 72%، والعاملون دون تصاريح عمل بنسبة 20%، أما حاملو البطاقة الاسرائيلية أو جواز سفر أجنبي بلغت نسبتهم حوالي 8%.

بلغ عدد العاملين في المستعمرات الإسرائيلية حوالي 24 ألف عاملاً في الربع الرابع 2019 مقابل 22 ألف في الربع الثالث 2019.

سجل قطاع البناء والتشييد أعلى نسبة تشغيل في إسرائيل والمستعمرات حيث شغل 65% من إجمالي العاملين الفلسطينيين في إسرائيل والمستعمرات.

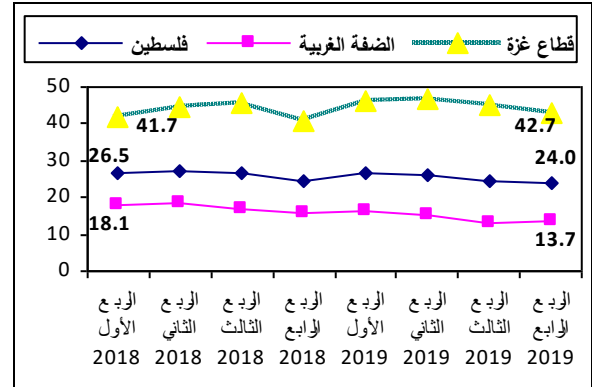
بلغ معدل البطالة بين المشاركين في القوى العاملة 15 سنة فأكثر في الربع الرابع 24% في حين بلغ إجمالي نقص الاستخدام للعمالة 32%، وفقاً لمعايير منظمة العمل الدولية المنقحة (ICLS-19th).

بلغ عدد العاطلين عن العمل 15 سنة فأكثر نحو 329,600 شخصاً في الربع الرابع 2019، بواقع 208,200 شخص في قطاع غزة و121,400 شخص في الضفة الغربية، ما يزال التفاوت كبيراً في معدل البطالة بين الضفة الغربية وقطاع غزة، حيث بلغ المعدل 43% في قطاع غزة مقارنة بـ 14% في الضفة الغربية، أما على مستوى الجنس فقد بلغ معدل البطالة للإناث 38% مقابل 21% للذكور في فلسطين.

بلغ إجمالي الاستخدام الناقص للعمالة 474,200 شخص، حيث يتضمن هذا العدد 73,100 من الباحثين عن عمل المحبطين و20,600 في العمالة الناقصة المتصلة بالوقت.

معدل البطالة المنقح (ICLS 19th) حسب المنطقة¹

الربع الأول 2018 - الربع الرابع 2019



فجوة كبيرة في المشاركة في القوى العاملة بين الذكور والإناث

حوالي 7 من كل 10 ذكور هم مشاركون في القوى العاملة مقابل حوالي 2 من كل 10 إناث.

بلغت نسبة مشاركة الإناث في القوى العاملة 19% في قطاع غزة مقابل 17% الضفة الغربية.

¹ ارجع إلى تنويه المستخدمين



لمزيد من المعلومات يرجى الاتصال:
الجهاز المركزي للإحصاء الفلسطيني
رام الله- فلسطين ص.ب. 1647

هاتف: (970/972) 02-2982700

فاكس: (970/972) 02- 2982710

خط مجاني: 1800300300

بريد إلكتروني: diwan@pcbs.gov.ps

الصفحة الإلكترونية: www.pcbs.gov.ps

انخفض معدل الأجر اليومي للعاملين في إسرائيل والمستعمرات بين الربع الثالث 2019 والربع الرابع 2019 من 261 شيقل ليصل 255 شيقل.

حوالي 7 من كل 10 عاملين هم مستخدمون بأجر 71% من العاملين هم من المستخدمين بأجر، مقابل 25% يعملون لحسابهم الخاص وأرباب عمل، و4% كأعضاء أسرة غير مدفوعي الأجر.

حوالي نصف المستخدمين بأجر في القطاع الخاص يعملون دون عقد عمل

51% من المستخدمين بأجر في القطاع الخاص يعملون دون عقد عمل، و27% يحصلون على مساهمة في تمويل التقاعد/ مكافأة نهاية الخدمة، بالمقابل أقل من نصف المستخدمين بأجر (47%) في القطاع الخاص يحصلون على إجازة أمومة مدفوعة الأجر.

31% من المستخدمين بأجر في القطاع الخاص يتقاضون أجراً شهرياً أقل من الحد الأدنى للأجر (1,450 شيقلاً) في فلسطين

ارتفعت نسبة المستخدمين بأجر في القطاع الخاص الذين يتقاضون أجراً شهرياً أقل من الحد الأدنى للأجر في الضفة الغربية من حوالي 8% في الربع الثالث 2019 إلى حوالي 9% في الربع الرابع 2019، بينما انخفضت النسبة في قطاع غزة من 87% إلى 80% خلال نفس الفترة.

على الرغم من انخفاض النسبة في قطاع غزة مقارنة بالأعوام السابقة إلا أن معدل الأجر الشهري لهم لا يزال منخفضاً مقارنة مع المعدل في الضفة الغربية، حيث بلغ المعدل 652 شيقل في قطاع غزة مقابل 1,027 شيقل في الضفة الغربية.

نسبة عمالة الأطفال في الضفة الغربية أعلى مما هي عليه في قطاع غزة

3% من الأطفال (10-17) سنة عاملون، حوالي 5% في الضفة الغربية وحوالي 1% في قطاع غزة.

المفاهيم والمصطلحات

القوة البشرية:

هم جميع الأفراد الذين أتموا 15 سنة فأكثر.

فترة الإسناد:

الأسبوع الذي ينتهي بيوم الجمعة الذي يسبق زيارة الباحث الميداني للأسرة.

النشيطون اقتصادياً (القوى العاملة):

هم جميع الأفراد الذين ينتمون لسن العمل (15 سنة فأكثر) وينطبق عليهم مفهوم العمالة أو البطالة.

العامل:

هو الفرد الذي عمره 15 سنة فأكثر والذي باشر عملاً معيناً ولو لساعة واحدة خلال فترة الإسناد الزمني سواء كان لحساب الغير بأجر أو لحسابه أو بدون أجر في مصلحة للعائلة أو كان غائب عن عمله بشكل مؤقت (بسبب المرض، عطلة، توقف مؤقت أو أي سبب آخر). ويصنف العاملون حسب عدد ساعات العمل الأسبوعية إلى عاملين (1-14) ساعة، والعاملون 15 ساعة فأكثر وكذلك الأفراد الغائبون عن أعمالهم بسبب المرض، أو إجازة مدفوعة الأجر، أو إغلاق أو إضراب أو توقيف مؤقت وما شابه ذلك، ويصنف العاملين حسب الحالة العملية في المجموعات التالية:

1. صاحب عمل
2. يعمل لحسابه
3. مستخدم بأجر
4. عضو أسرة غير مدفوع الأجر

العمالة الناقصة المتصلة بالوقت:

جميع الأشخاص العاملين خلال فترة الإسناد الزمني وبلغ مجموع ساعات عملهم الفعلية في جميع الأعمال أقل من 35 ساعة ويرغبون في زيادة عدد ساعات عملهم، وفي نفس الوقت متاحون ومستعدون للعمل بساعات إضافية عند أي فرصة تتاح لهم.

البطالة (حسب التعريف المنقح ICLS-19th):

تشمل هذه الفئة جميع الأفراد الذين ينتمون لسن العمل (15 سنة فأكثر) ولم يعملوا أبداً خلال فترة الإسناد في أي نوع من الأعمال، وكانوا خلال هذه الفترة مستعدين للعمل وقاموا بالبحث عنه خلال الـ 4 أسابيع الماضية بإحدى الطرق مثل مطالعة الصحف، التسجيل في مكاتب الاستخدام، سؤال الأصدقاء والأقارب أو غير ذلك من الطرق، حيث تم استثناء الباحثين عن عمل المحبطين، وهم الأشخاص المصنفون على أنهم: (1) متاحون للعمل؛ (2) لم يسعوا للعمل خلال فترة الإسناد؛ (3) ولكن بحثوا عن عمل خلال الأشهر الستة الماضية.

اليائسون من البحث عن عمل:

هم الأفراد الذين ينتمون لسن العمل 15 سنة فأكثر وخلال فترة الإسناد الزمني كانوا متاحين ومستعدين للبدء بالعمل ولم يبحثوا عن عمل خلال الأربعة أسابيع الماضية لأنهم سبق وبحثوا عن عمل خلال الستة أشهر الماضية ويئسوا من البحث لعدم إيجاد فرصة عمل.

القوى العاملة المحتملة:

هم الأفراد الذين ينتمون لسن العمل 15 سنة فأكثر وخلال فترة الإسناد الزمني لم يكونوا ضمن العاملين أو العاطلين عن العمل وهم يعتبروا إما:

1. باحثون عن العمل غير متاحين:

هم الأفراد الذين ينتمون لسن العمل 15 سنة فأكثر والذين خلال فترة الإسناد الزمني بحثوا عن العمل بأحد وسائل البحث عن عمل ولكنهم لم يكونوا متاحين ومستعدين للبدء بالعمل.

2. متاحون ولم يبحثوا عن عمل:

هم الأفراد الذين ينتمون لسن العمل 15 سنة فأكثر والذين خلال فترة الإسناد الزمني كانوا متاحين ومستعدين للعمل ولكن لم يقوموا بالبحث عن عمل خلال الفترة المرجعية بأحد وسائل البحث عن عمل.

3. غير متاحين ولم يبحثوا عن عمل ولديهم رغبة في العمل:

هم الأفراد الذين ينتمون لسن العمل 15 سنة فأكثر والذين خلال فترة الإسناد الزمني كانوا غير متاحين وغير مستعدين للعمل ولم يبحثوا عن عمل خلال الفترة المرجعية بأي وسيلة من وسائل البحث عن عمل ولكن لديهم رغبة بالعمل.

الاستخدام الناقص للعمل:

يشير هذا المفهوم إلى عدم التوافق بين العرض والطلب في سوق العمل ويتضمن:

1. البطالة 2. العمالة الناقصة المتصلة بالوقت 3. القوى العاملة المحتملة

الأفراد خارج القوى العاملة:

تشمل هذه الفئة من السكان جميع الأفراد الذين ينتمون لسن العمل (ضمن القوة البشرية) ولكنهم لا يعملون ولا يبحثون عن عمل ولا حتى مستعدين للعمل سواءً بسبب عدم رغبتهم في العمل أو لاستغنائهم عن التكسب عن طريق العمل أو لأسباب أخرى.

متدرب غير مدفوع الأجر:

هو الشخص الذي قام بأي عمل غير مدفوع الأجر لإنتاج السلع أو تقديم الخدمات للآخرين من أجل اكتساب الخبرات أو المهارات في مكان العمل لتمكنه من إيجاد فرصة عمل (حيث لا يتم اعتبار بدل مواصلات أو وجبات الطعام أو الهدايا التي يتم تقديمها إلى المتدرب أجراً).

الإنتاج للاستهلاك الذاتي:

هو الشخص الذي قام بأي نشاط غير مدفوع الأجر لإنتاج السلع أو تقديم الخدمات لاستهلاكه الذاتي أو لاستهلاك أسرته، وتتضمن إنتاج المحاصيل الزراعية أو الإنتاج الحيواني، كما تتضمن خياطة ملابس، صناعة أطعمة، صناعة أثاث، الصيد وصيد الأسماك.

الأفراد في العمل التطوعي:

الشخص في العمل التطوعي هو الشخص الذي قام بأي نشاط بشكل إرادي بلا مقابل أو أجر مادي من أجل تحقيق مصالح مشتركة أو مساعدة لتنمية مستوى معيشة الآخرين من جيرانهم أو المجتمعات البشرية بصفة مطلقة، حيث لا يتم اعتبار بدل المواصلات أو وجبات الطعام أو الهدايا التي يتم تقديمها إلى المتطوع أجراً. والعمل غير مدفوع الأجر المطلوب كجزء من التعليم أو برامج التدريب مستثناة من العمل التطوعي.

جدول 1: عدد ونسبة الأفراد 15 سنة فأكثر من فلسطين حسب المنطقة والجنس والعلاقة بقوة العمل

(معايير ILO المنقحة ICLS-19th)، تشرين أول - كانون أول، 2019Table 1: Number and Percentage of Individuals Aged (15 Years and Above) from Palestine by Region, Sex and Labour Force Status, (Revised ILO Standards ICLS-19th), October– December, 2019

Region and Sex	العلاقة بقوة العمل						المنطقة والجنس
	المجموع Total		خارج القوى العاملة Outside Labour Force		داخل القوى العاملة In Labour Force		
	النسبة (%)	العدد Number	النسبة (%)	العدد Number	النسبة (%)	العدد Number	
West Bank							الضفة الغربية
Males	100	975,100	25.5	248,700	74.5	726,400	ذكور
Females	100	943,900	83.1	784,300	16.9	159,600	اناث
Total	100	1,919,000	53.8	1,033,000	46.2	886,000	المجموع
Gaza Strip							قطاع غزة
Males	100	593,700	36.2	215,100	63.8	378,600	ذكور
Females	100	584,900	81.3	475,600	18.7	109,300	اناث
Total	100	1,178,600	58.6	690,700	41.4	487,900	المجموع
Palestine							فلسطين
Males	100	1,568,800	29.6	463,800	70.4	1,105,000	ذكور
Females	100	1,528,800	82.4	1,259,900	17.6	268,900	اناث
Total	100	3,097,600	55.6	1,723,700	44.4	1,373,900	المجموع

جدول 2: عدد ونسبة الأفراد 15 سنة فأكثر من فلسطين حسب المنطقة والجنس ومركبات القوى العاملة

(معايير ILO المنقحة ICLS-19th)، تشرين أول - كانون أول، 2019Table 2: Number and Percentage of Individuals Aged (15 Years and Above) from Palestine by Region, Sex and Revised Labour Force Components, (Revised ILO Standards ICLS-19th), October– December, 2019

Region and Sex	مركبات القوى العاملة المنقحة								المنطقة والجنس
	المجموع Total		البطالة Unemployment		عمالة ناقصة متصلة بالوقت Time Related Underemployment		عمالة تامة Full Employment		
	النسبة (%)	العدد Number	النسبة (%)	العدد Number	النسبة (%)	العدد Number	النسبة (%)	العدد Number	
West Bank									الضفة الغربية
Males	100	726,400	11.3	81,700	1.6	11,300	87.2	633,400	ذكور
Females	100	159,600	24.9	39,700	0.3	500	74.8	119,400	اناث
Total	100	886,000	13.7	121,400	1.3	11,800	85.0	752,800	المجموع
Gaza Strip									قطاع غزة
Males	100	378,600	38.5	145,700	2.0	7,500	59.5	225,400	ذكور
Females	100	109,300	57.3	62,500	1.1	1,300	41.6	45,500	اناث
Total	100	487,900	42.7	208,200	1.8	8,800	55.5	270,900	المجموع
Palestine									فلسطين
Males	100	1,105,000	20.6	227,400	1.7	18,800	77.7	858,800	ذكور
Females	100	268,900	38.0	102,200	0.7	1,800	61.3	164,900	اناث
Total	100	1,373,900	24.0	329,600	1.5	20,600	74.5	1,023,700	المجموع

جدول 3: عدد ونسبة الأفراد 15 سنة فأكثر ضمن الاستخدام الناقص للعمل من فلسطين حسب المنطقة والجنس وأشكال الاستخدام الناقص للعمل
(معايير ILO المنقحة ICLS-19th)، تشرين أول- كانون أول، 2019

Table 3: Number and Percentage of Individuals Aged (15 Years and Above) in Labour Underutilization from Palestine by Region, Sex and Forms of Labour Underutilization, (Revised ILO Standards ICLS-19th), October– December, 2019

Region and Sex	Revised Labour Force Components								المنطقة والجنس
	الاستخدام الناقص للعمل Labour Underutilization		البطالة والقوى العاملة المحتملة Unemployment and potential labour force		البطالة والعمالة الناقصة المتصلة بالوقت Time- related underemployment and unemployment		البطالة Unemployment		
	النسبة (%)	العدد Number	النسبة (%)	العدد Number	النسبة (%)	العدد Number	النسبة (%)	العدد Number	
West Bank									الضفة الغربية
Males	13.5	98,600	11.9	87,300	12.9	93,000	11.3	81,700	ذكور
Females	28.0	46,500	27.7	46,000	25.2	40,200	24.9	39,700	إناث
Total	16.2	145,100	14.8	133,300	15.0	133,200	13.7	121,400	المجموع
Gaza Strip									قطاع غزة
Males	45.4	187,100	43.5	179,600	40.5	153,200	38.5	145,700	ذكور
Females	75.7	142,000	75.1	140,700	58.4	63,800	57.3	62,500	إناث
Total	54.9	329,100	53.4	320,300	44.5	217,000	42.7	208,200	المجموع
Palestine									فلسطين
Males	25.0	285,700	23.3	266,900	22.3	246,200	20.6	227,400	ذكور
Females	53.3	188,500	52.8	186,700	38.7	104,000	38.0	102,200	إناث
Total	31.7	474,200	30.3	453,600	25.5	350,200	24.0	329,600	المجموع

جدول 4: نسبة المشاركة في القوى العاملة ومعدل البطالة بين المشاركين في القوى العاملة للخريجين الذين يحملون مؤهل علمي دبلوم

متوسط فأعلى في فلسطين حسب التخصص (معايير ILO المنقحة ICLS-19th)، تشرين أول- كانون أول، 2019

Table 4: Labour Force Participation Rate and Unemployment Rate for Graduates who hold Associate Diploma Certificate and Above in Palestine by Specialization (Revised ILO Standards ICLS-19th), October– December, 2019

Specialization	معدل البطالة Unemployment Rate	نسبة المشاركة في القوى العاملة Participation Rate	التخصص
Teacher Training and Education Science	38.6	63.3	علوم تربوية وإعداد معلمين
Humanities	32.9	66.8	علوم إنسانية
Social and Behavioral Science	33.4	68.3	العلوم الاجتماعية والسلوكية
Journalism and Information	*49.6	75.3	الصحافة والإعلام
Business and Administration	27.9	70.7	الأعمال التجارية والإدارية
Law	17.9	74.5	القانون
Life Sciences	18.2	73.0	العلوم الطبيعية
Mathematics and Statistics	19.4	75.4	الرياضيات والإحصاء
Computer Science	30.1	74.6	علم الحاسوب
Engineering and Engineering Occupations	23.0	84.7	الهندسة والمهن الهندسية
Architectural and Construction	29.5	80.5	العلوم المعمارية والبناء
Health	26.0	78.2	الصحة
Personal Services	7.9	*60.0	الخدمات الشخصية
Other Specialization	24.7	64.0	باقي التخصصات
Total	29.8	70.2	المجموع

(*) Refer that the variance in this category is too high

(*) تشير الى ان التباين مرتفع في هذه الفئة.

جدول 5: نسبة المشاركة في القوى العاملة للأفراد (15 سنة فأكثر) في فلسطين حسب الفئة العمرية والجنس
 (معايير ILO المنقحة ICLS-19th)، تشرين أول - كانون أول، 2019

Table 5: Labour Force Participation Rate of Individuals Aged (15 Years and Above) in Palestine by Age Group and Sex (Revised ILO Standards ICLS-19th), October– December, 2019

Age Group	Sex				الفئة العمرية	
	Total	المجموع	Females	إناث		Males
15-19		16.7		0.7	32.0	19-15
20-24		44.7		19.4	68.9	24-20
25-29		60.7		29.7	90.2	29-25
30-34		59.7		26.8	91.9	34-30
35-39		57.8		24.0	91.6	39-35
40-44		56.8		22.4	90.7	44-40
45-49		54.6		20.6	87.4	49-45
50+		31.1		9.8	52.5	+50
Total		44.4		17.6	70.4	المجموع

جدول 6: نسبة المشاركة في القوى العاملة للأفراد (15 سنة فأكثر) في فلسطين حسب الفئة العمرية والمنطقة
 (معايير ILO المنقحة ICLS-19th)، تشرين أول - كانون أول، 2019

Table 6: Labour Force Participation Rate of Individuals Aged (15 Years and Above) in Palestine by Age Group and Region (Revised ILO Standards ICLS-19th), October– December, 2019

Age Group	Region			الفئة العمرية
	فلسطين Palestine	قطاع غزة Gaza Strip	الضفة الغربية West Bank	
15-19		12.2	19.6	19-15
20-24		43.4	45.6	24-20
25-29		61.7	59.9	29-25
30-34		58.5	60.6	34-30
35-39		56.9	58.3	39-35
40-44		52.5	59.3	44-40
45-49		50.3	56.8	49-45
50+		21.6	36.0	+50
Total	44.4	41.4	46.2	المجموع

جدول 7: نسبة المشاركة في القوى العاملة للأفراد (15 سنة فأكثر) في فلسطين حسب سنوات الدراسة والجنس
 (معايير ILO المنقحة ICLS-19th)، تشرين أول - كانون أول، 2019

Table 7: Labour Force Participation Rate of Individuals Aged (15 Years and Above) in Palestine by Years of Schooling and Sex (Revised ILO Standards ICLS-19th), October– December, 2019

Years of Schooling	Sex				سنوات الدراسة	
	Total	المجموع	Females	إناث		Males
0		5.3		2.7	13.7	0
1-6		40.8		7.1	65.9	6 -1
7-9		42.8		5.9	69.7	9 -7
10-12		39.0		5.2	71.5	12-10
13+		56.4		41.4	73.4	+13
Total		44.4		17.6	70.4	المجموع

جدول 8: نسبة المشاركة في القوى العاملة للأفراد (15 سنة فأكثر) في فلسطين حسب سنوات الدراسة والمنطقة
(معايير ILO المنقحة ICLS-19th)، تشرين أول - كانون أول، 2019

Table 8: Labour Force Participation Rate of Individuals Aged (15 Years and Above) in Palestine by Years of Schooling and Region (Revised ILO Standards ICLS-19th), October– December, 2019

Years of Schooling	Region			سنوات الدراسة
	فلسطين Palestine	قطاع غزة Gaza Strip	الضفة الغربية West Bank	
0	5.3	2.9	6.3	0
1-6	40.8	41.1	40.6	6-1
7-9	42.8	34.5	47.4	9-7
10-12	39.0	31.2	43.8	12-10
13+	56.4	58.8	54.6	+13
Total	44.4	41.4	46.2	المجموع

جدول 9: نسبة المشاركة في القوى العاملة ومعدل البطالة من المشاركين في القوى العاملة للأفراد (15 سنة فأكثر) في فلسطين حسب المنطقة
وحالة اللجوء والجنس (معايير ILO المنقحة ICLS-19th)، تشرين أول - كانون أول، 2019

Table 9: Labour Force Participation Rate and Unemployment Rate of Individuals Aged (15 Years and Above) in Palestine by Region, Refugee Status and Sex (Revised ILO Standards ICLS-19th), October– December, 2019

Region and Refugee Status	معدل البطالة والجنس Unemployment Rate and Sex			نسبة المشاركة والجنس Participation Rate and Sex			المنطقة وحالة اللجوء
	المجموع Total	إناث Females	ذكور Males	المجموع Total	إناث Females	ذكور Males	
West Bank							الضفة الغربية
Refugee	13.0	24.5	10.1	46.5	18.9	73.7	لاجئ
Non-Refugee	14.0	25.0	11.7	46.1	16.2	74.8	غير لاجئ
Total	13.7	24.9	11.3	46.2	16.9	74.5	المجموع
Gaza Strip							قطاع غزة
Refugee	43.7	59.1	38.6	41.7	20.9	62.5	لاجئ
Non-Refugee	40.8	52.6	38.2	40.8	14.6	66.0	غير لاجئ
Total	42.7	57.3	38.5	41.4	18.7	63.8	المجموع
Palestine							فلسطين
Refugee	30.5	46.0	25.9	43.6	20.1	67.0	لاجئ
Non-Refugee	19.6	30.9	17.2	44.8	15.8	72.8	غير لاجئ
Total	24.0	38.0	20.6	44.4	17.6	70.4	المجموع

جدول 10: نسبة المشاركة في القوى العاملة ومعدل البطالة بين المشاركين في القوى العاملة للأفراد (15 سنة فأكثر) في فلسطين حسب المنطقة والحالة الزوجية والجنس (معايير ILO المنقحة ICLS-19th)، تشرين أول- كانون أول، 2019

Table 10: Labour Force Participation Rate of Individuals Aged (15 Years and Above) and Unemployment Rate among Participated Individuals in Palestine by Region, Marital Status and Sex (Revised ILO Standards ICLS-19th), October– December, 2019

Region and Marital Status	معدل البطالة والجنس Unemployment Rate and Sex			نسبة المشاركة والجنس Participation Rate and Sex			المنطقة والحالة الزوجية
	المجموع Total	إناث Females	ذكور Males	المجموع Total	إناث Females	ذكور Males	
West Bank							الضفة الغربية
Never Married	22.3	33.8	19.6	42.5	19.0	60.3	لم يتزوج أبداً
Currently Married	9.1	19.8	7.0	50.7	16.1	85.2	متزوج حالياً
Other	18.1	19.9	*13.5	18.3	14.9	*41.6	أخرى
Total	13.7	24.9	11.3	46.2	16.9	74.5	المجموع
Gaza Strip							قطاع غزة
Never Married	62.3	66.1	61.1	36.2	20.3	48.5	لم يتزوج أبداً
Currently Married	33.5	53.3	28.4	46.2	18.6	74.7	متزوج حالياً
Other	44.8	*43.1	*49.9	14.3	12.4	*26.9	أخرى
Total	42.7	57.3	38.5	41.4	18.7	63.8	المجموع
Palestine							فلسطين
Never Married	35.9	46.5	33.0	40.1	19.5	55.9	لم يتزوج أبداً
Currently Married	18.0	34.1	14.6	48.9	17.0	81.2	متزوج حالياً
Other	25.8	26.9	*22.9	16.9	14.0	36.5	أخرى
Total	24.0	38.0	20.6	44.4	17.6	70.4	المجموع

(*) Refer that the variance in this category is too high

(*) تشير الى ان التباين مرتفع في هذه الفئة.

جدول 11: نسبة المشاركة في القوى العاملة ومعدل البطالة بين المشاركين في القوى العاملة (15 سنة فأكثر) في فلسطين حسب المنطقة ونوع التجمع والجنس (معايير ILO المنقحة ICLS-19th)، تشرين أول- كانون أول، 2019

Table 11: Labour Force Participation Rate of Individuals Aged (15 Years and Above) and Unemployment Rate among Participated Individuals in Palestine by Region, Type of Locality and Sex (Revised ILO Standards ICLS-19th), October– December, 2019

Region and Type of locality	معدل البطالة والجنس Unemployment Rate and Sex			نسبة المشاركة والجنس Participation Rate and Sex			المنطقة ونوع التجمع
	المجموع Total	إناث Females	ذكور Males	المجموع Total	إناث Females	ذكور Males	
West Bank							الضفة الغربية
Urban	13.7	24.3	11.4	45.4	16.3	73.7	حضر
Rural	13.1	25.4	10.3	48.3	18.4	76.8	ريف
Camps	17.3	29.5	14.3	47.3	19.0	75.0	مخيمات
Total	13.7	24.9	11.3	46.2	16.9	74.5	المجموع
Gaza Strip							قطاع غزة
Urban	41.7	55.7	37.8	41.3	18.5	64.0	حضر
Camps	48.3	66.4	42.8	41.8	20.1	62.3	مخيمات
Total	42.7	57.3	38.5	41.4	18.7	63.8	المجموع
Palestine							فلسطين
Urban	25.0	38.7	21.7	43.6	17.2	69.6	حضر
Rural	13.1	25.4	10.3	48.3	18.4	76.8	ريف
Camps	36.2	53.4	31.3	43.8	19.7	66.8	مخيمات
Total	24.0	38.0	20.6	44.4	17.6	70.4	المجموع

جدول 12: التوزيع النسبي للشباب (15-29 سنة) في فلسطين حسب العلاقة بقوة العمل والمنطقة والجنس
(معايير ILO المنقحة ICLS-19th)، تشرين أول- كانون أول، 2019

Table 12: Percentage Distribution of Youth Aged (15-29 Years) in Palestine by Labour Force Status, Region and Sex (Revised ILO Standards ICLS-19th), October– December, 2019

Labour Force Status	المنطقة والجنس									العلاقة بقوة العمل
	فلسطين Palestine			قطاع غزة Gaza Strip			الضفة الغربية West Bank			
	المجموع Total	إناث Female	ذكور Males	المجموع Total	إناث Female	ذكور Males	المجموع Total	إناث Female	ذكور Males	
In Labour Force	39.7	16.0	62.5	38.3	18.7	57.2	40.7	14.1	66.0	داخل القوى العاملة
Outside Labour Force	60.3	84.0	37.5	61.7	81.3	42.8	59.3	85.9	34.0	خارج القوى العاملة
Total	100	100	100	100	100	100	100	100	100	المجموع
Full Employment	61.1	38.9	66.7	36.3	21.5	41.0	76.6	54.3	81.2	العمالة التامة
Time Related Underemployment	1.9	0.7	2.1	2.4	1.1	2.8	1.6	0.4	1.8	عمالة ناقصة متصلة بالوقت
Unemployment	37.0	60.4	31.2	61.3	77.4	56.2	21.8	45.3	17.0	البطالة
Total	100	100	100	100	100	100	100	100	100	المجموع

جدول 13: معدل البطالة بين المشاركين في القوى العاملة للأفراد (15 سنة فأكثر) في فلسطين حسب الفئة العمرية والجنس
(معايير ILO المنقحة ICLS-19th)، تشرين أول- كانون أول، 2019

Table 13: Unemployment Rate of Participants in the Labour Force Aged (15 Years and Above) in Palestine by Age Group and Sex (Revised ILO Standards ICLS-19th), October– December, 2019

Age Group	الجنس					الفئة العمرية	
	Total	المجموع	Females	إناث	Males		ذكور
15-19		33.6		-		33.5	19-15
20-24		41.5		63.5		35.6	24-20
25-29		34.4		58.9		26.8	29-25
30-34		23.4		44.0		17.6	34-30
35-39		15.0		23.6		12.7	39-35
40-44		13.0		13.2		12.9	44-40
45-49		9.5		6.9		10.1	49-45
50+		8.3		1.9		9.6	+50
Total		24.0		38.0		20.6	المجموع

(-) in tables means observations are too small.

(-) تعني عدم وجود عدد كافي من المشاهدات.

جدول 14: معدل البطالة بين المشاركين في القوى العاملة للأفراد (15 سنة فأكثر) في فلسطين حسب الفئة العمرية والمنطقة
(معايير ILO المنقحة ICLS-19th), تشرين أول - كانون أول، 2019

Table 14: Unemployment Rate of Participants in the Labour Force Aged (15 Years and Above) in Palestine by Age Group and Region (Revised ILO Standards ICLS-19th), October– December, 2019

Age Group	Region			الفئة العمرية
	فلسطين Palestine	قطاع غزة Gaza Strip	الضفة الغربية West Bank	
15-19	33.6	58.5	23.5	19-15
20-24	41.5	69.3	24.2	24-20
25-29	34.4	56.0	19.1	29-25
30-34	23.4	38.2	14.0	34-30
35-39	15.0	26.1	8.2	39-35
40-44	13.0	26.1	6.2	44-40
45-49	9.5	20.5	4.5	49-45
50+	8.3	14.3	6.5	+50
Total	24.0	42.7	13.7	المجموع

جدول 15: معدل البطالة بين المشاركين في القوى العاملة للأفراد (15 سنة فأكثر) في فلسطين حسب سنوات الدراسة والجنس
(معايير ILO المنقحة ICLS-19th), تشرين أول - كانون أول، 2019

Table 15: Unemployment Rate of Participants in the Labour Force Aged (15 Years and Above) in Palestine by Years of Schooling and Sex (Revised ILO Standards ICLS-19th), October– December, 2019

Years of Schooling	Sex				سنوات الدراسة
	Total	المجموع	Females	إناث	
0	-	-	-	-	0
1-6	21.2	9.4	22.2	6-1	
7-9	20.8	12.3	21.3	9-7	
10-12	21.1	17.4	21.4	12-10	
13+	28.6	44.0	18.6	+13	
Total	24.0	38.0	20.6	المجموع	

(-) in tables means observations are too small.

(-) تعني عدم وجود عدد كافي من المشاهدات.

جدول 16: معدل البطالة بين المشاركين في القوى العاملة للأفراد (15 سنة فأكثر) في فلسطين حسب سنوات الدراسة والمنطقة
(معايير ILO المنقحة ICLS-19th), تشرين أول - كانون أول، 2019

Table 16: Unemployment Rate of Participants in the Labour Force Aged (15 Years and Above) in Palestine by Years of Schooling and Region (Revised ILO Standards ICLS-19th), October– December, 2019

Years of Schooling	Region			سنوات الدراسة
	فلسطين Palestine	قطاع غزة Gaza Strip	الضفة الغربية West Bank	
0	-	-	-	0
1-6	21.2	40.9	12.1	6-1
7-9	20.8	44.3	11.5	9-7
10-12	21.1	41.4	12.2	12-10
13+	28.6	43.3	17.1	+13
Total	24.0	42.7	13.7	المجموع

(-) in tables means observations are too small.

(-) تعني عدم وجود عدد كافي من المشاهدات.

جدول 17: معدل فترة التعطل بالأشهر للأفراد العاطلين عن العمل في فلسطين حسب المنطقة والجنس (معايير ILO المنقحة ICLS-19th)، تشرين أول - كانون أول، 2019

Table 17: The Average of Unemployment Duration in Months in Palestine by Region and Sex (Revised ILO Standards ICLS-19th), October– December, 2019

Region	Sex		المنطقة
	المجموع Total	إناث Females	
West Bank	5.5	*9.1	*3.7 الضفة الغربية
Gaza Strip	19.0	25.4	16.2 قطاع غزة
Palestine	14.0	19.1	11.7 فلسطين

(*) Refer that the variance in this category is too high

(*) تشير الى ان التباين مرتفع في هذه الفئة.

Note: Unemployed period means the period of being Unemployed since the individual was available for work or leaving last work.

ملاحظة: يقصد بفترة التعطل هي فترة تعطل الفرد منذ بدء استعداده للعمل او تركه للعمل الأخير.

جدول 18: التوزيع النسبي للعاملين (15 سنة فأكثر) من فلسطين حسب المنطقة ومكان العمل (معايير ILO المنقحة ICLS-19th)، تشرين أول - كانون أول، 2019

Table 18: Percentage Distribution of Employed Individuals Aged (15 Years and Above) from Palestine by Region and Place of Work (Revised ILO Standards ICLS-19th), October– December, 2019

Region	Place of work			المنطقة
	المجموع Total	إسرائيل والمستعمرات Israel and Settlements	محافظة أخرى Other Governorate	
West Bank	100	17.7	8.3	74.0 الضفة الغربية
Gaza Strip	100	0.0	15.6	84.4 قطاع غزة
Palestine	100	13.0	10.2	76.8 فلسطين

جدول 19: التوزيع النسبي للعاملين (15 سنة فأكثر) من فلسطين حسب النشاط الاقتصادي ومكان العمل (معايير ILO المنقحة ICLS-19th)، تشرين أول - كانون أول، 2019

Table 19: Percentage Distribution of Employed Individuals Aged (15 Years and Above) from Palestine by Economic Activity and Place of Work (Revised ILO Standards ICLS-19th), October– December, 2019

Economic Activity	Place of work				النشاط الاقتصادي
	المجموع Total	إسرائيل والمستعمرات Israel and Settlements	قطاع غزة Gaza Strip	الضفة الغربية West Bank	
Agriculture, Fishing and Forestry	7.0	6.9	6.8	7.1	الزراعة والصيد والحراجه وصيد الأسماك
Mining, Quarrying and Manufacturing	11.7	13.0	5.8	14.0	التعدين والمحاجر والصناعة التحويلية
Construction	17.7	64.6	2.8	14.3	البناء والتشييد
Commerce, Restaurants and Hotels	21.9	9.2	21.4	24.9	التجارة والمطاعم والفنادق
Transportation, Storage and Communication	6.0	1.7	8.2	6.0	النقل والتخزين والاتصالات
Services and Other Branches	35.7	4.6	55.0	33.7	الخدمات والفروع الأخرى
Total	100	100	100	100	المجموع

جدول 20: عدد العاملين 15 سنة فأكثر من فلسطين حسب مكان العمل والمنطقة (معايير ILO المنقحة ICLS-19th)،

تشرين أول - كانون أول، 2019

Table 20: Number of Employed Individuals Aged 15 Years and Above from Palestine by Place of Work and Region (Revised ILO Standards ICLS-19th), October– December, 2019

Place of work*	Region			مكان العمل*
	فلسطين Palestine	قطاع غزة Gaza Strip	الضفة الغربية West Bank	
West Bank	627,600	100	627,500	الضفة الغربية
Gaza Strip	278,800	278,800	-	قطاع غزة
Israel	111,400	-	111,400	اسرائيل
Settlements	23,500	-	23,500	المستعمرات
Total	1,041,300	278,900	762,400	المجموع

(*): Workers abroad are excluded.

(*): لا تشمل العاملين في الخارج.

(-) in tables means observations are too small.

(-) تعني عدم وجود عدد كافي من المشاهدات في الخلية.

جدول 21: توزيع العاملين (15 سنة فأكثر) من فلسطين حسب مكان العمل والمنطقة (معايير ILO المنقحة ICLS-19th)،

تشرين أول - كانون أول، 2019

Table 21: Distribution of Employed Individuals Aged (15 Years and Above) from Palestine by Place of Work and Region (Revised ILO Standards ICLS-19th), October– December, 2019

Place of Work*	Region						مكان العمل*
	فلسطين Palestine		قطاع غزة Gaza Strip		الضفة الغربية West Bank		
	النسبة (%)	العدد Number	النسبة (%)	العدد Number	النسبة (%)	العدد Number	
Palestine	87.1	906,500	99.9	278,900	82.3	627,600	فلسطين
Israel and Settlements (Individuals who have Permit)	9.3	97,100	-	-	12.7	97,100	إسرائيل والمستعمرات (يحمل تصريح عمل)
Israel and Settlements (Individuals who not have Permit)	2.5	26,500	-	-	3.5	26,500	إسرائيل والمستعمرات (لا يحمل تصريح عمل)
Israel and Settlements (Individuals who have Israeli Identity or foreign passport)	1.1	11,300	-	-	1.5	11,300	إسرائيل والمستعمرات (الأفراد الذين يحملون بطاقة اسرائيلية/ جواز سفر أجنبي)
Total	100	1,041,400	100	278,900	100	762,500	المجموع

(*): Workers abroad are excluded.

(*): لا تشمل العاملين في الخارج.

(-) in tables means observations are too small.

(-) تعني عدم وجود عدد كافي من المشاهدات.

جدول 22: التوزيع النسبي للعاملين (15 سنة فأكثر) من فلسطين حسب النشاط الاقتصادي والمنطقة (لا تشمل العاملين من فلسطين في إسرائيل والمستعمرات) (معايير ILO المنقحة ICLS-19th)، تشرين أول - كانون أول، 2019

Table 22: Percentage Distribution of Employed Individuals Aged (15 Years and Above) in Palestine by Economic Activity and Region (Workers in Israel and Settlements are excluded) (Revised ILO Standards ICLS-19th), October– December, 2019

Economic Activity	Region			النشاط الاقتصادي
	فلسطين Palestine	قطاع غزة Gaza Strip	الضفة الغربية West Bank	
Agriculture, Fishing and Forestry	7.0	6.8	7.1	الزراعة والصيد والحراجه وصيد الأسماك
Mining, Quarrying and Manufacturing	11.5	5.7	14.0	التعدين والمحاجر والصناعة التحويلية
Construction	10.8	2.8	14.3	البناء والتشييد
Commerce, Restaurants and Hotels	23.8	21.4	24.9	التجارة والمطاعم والفنادق
Transportation, Storage and Communication	6.7	8.2	6.0	النقل والتخزين والاتصالات
Education	12.8	17.0	10.9	التعليم
Health	4.5	5.6	3.9	الصحة
Services and Other Branches	22.9	32.5	18.9	الخدمات والفروع الأخرى
Total	100	100	100	المجموع

جدول 23: التوزيع النسبي للعاملين (15 سنة فأكثر) من فلسطين حسب النشاط الاقتصادي والجنس والمنطقة (معايير ILO المنقحة ICLS-19th)، تشرين أول - كانون أول، 2019

Table 23: Percentage Distribution of Employed Individuals Aged (15 Years and Above) from Palestine by Economic Activity, Sex and Region (Revised ILO Standards ICLS-19th), October– December, 2019

Economic Activity and Sex	Region			النشاط الاقتصادي والجنس
	فلسطين Palestine	قطاع غزة Gaza Strip	الضفة الغربية* West Bank*	
Males				ذكور
Agriculture, Fishing and Forestry	7.0	7.9	6.6	الزراعة والصيد والحراجه وصيد الأسماك
Mining, Quarrying and Manufacturing	12.7	6.4	15.0	التعدين والمحاجر والصناعة التحويلية
Construction	21.1	3.4	27.4	البناء والتشييد
Commerce, Restaurants and Hotels	24.1	24.8	23.9	التجارة والمطاعم والفنادق
Transportation, Storage and Communication	6.8	9.7	5.7	النقل والتخزين والاتصالات
Services and Other Branches	28.3	47.8	21.4	الخدمات والفروع الأخرى
Total	100	100	100	المجموع
Females				إناث
Agriculture, Fishing and Forestry	7.2	1.4	9.4	الزراعة والصيد والحراجه وصيد الأسماك
Mining, Quarrying and Manufacturing	6.5	2.5	8.0	التعدين والمحاجر والصناعة التحويلية
Construction	0.2	-	0.3	البناء والتشييد
Commerce, Restaurants and Hotels	10.4	4.4	12.8	التجارة والمطاعم والفنادق
Transportation, Storage and Communication	2.2	0.9	2.7	النقل والتخزين والاتصالات
Services and Other Branches	73.5	90.8	66.8	الخدمات والفروع الأخرى
Total	100	100	100	المجموع
Both Sexes				كلا الجنسين
Agriculture, Fishing and Forestry	7.0	6.8	7.1	الزراعة والصيد والحراجه وصيد الأسماك
Mining, Quarrying and Manufacturing	11.7	5.7	13.9	التعدين والمحاجر والصناعة التحويلية
Construction	17.7	2.8	23.2	البناء والتشييد
Commerce, Restaurants and Hotels	21.9	21.4	22.2	التجارة والمطاعم والفنادق
Transportation, Storage and Communication	6.0	8.2	5.2	النقل والتخزين والاتصالات
Services and Other Branches	35.7	55.1	28.4	الخدمات والفروع الأخرى
Total	100	100	100	المجموع

*: Includes workers in Israel and Settlements
(-): means that the observations are too small.

*: يشمل العاملون في إسرائيل والمستعمرات
(-) تعني عدم وجود عدد كافي من المشاهدات.

جدول 24: التوزيع النسبي للعاملين (15 سنة فأكثر) من فلسطين حسب النشاط الاقتصادي وعدد ساعات العمل الأسبوعية (معايير ILO المنقحة ICLS-19th)، تشرين أول - كانون أول، 2019

Table 24: Percentage Distribution of Employed Individuals Aged (15 Years and Above) from Palestine by Economic Activity and Weekly Work Hours (Revised ILO Standards ICLS-19th), October– December, 2019

Economic Activity	ساعات العمل الأسبوعية Weekly Work Hours			النشاط الاقتصادي
	المجموع Total	+35	34-1	
Agriculture, Fishing and Forestry	7.3	5.9	12.3	الزراعة والصيد والحراجه وصيد الأسماك
Mining, Quarrying and Manufacturing	12.1	13.1	8.3	التعدين والمحاجر والصناعة التحويلية
Construction	17.9	17.3	19.9	البناء والتشييد
Commerce, Restaurants and Hotels	22.9	25.7	12.8	التجارة والمطاعم والفنادق
Transportation, Storage and Communication	6.2	6.6	4.7	النقل والتخزين والاتصالات
Services and Other Branches	33.6	31.4	42.0	الخدمات والفروع الأخرى
Total	100	100	100	المجموع

Note: Does not include absent workers

ملاحظة: لا تشمل العاملين الغائبين عن أعمالهم

جدول 25: التوزيع النسبي للعاملين (15 سنة فأكثر) من فلسطين حسب المهنة والمنطقة (معايير ILO المنقحة ICLS-19th)، تشرين أول - كانون أول، 2019

Table 25: Percentage Distribution of Employed Individuals Aged (15 Years and Above) from Palestine by Occupation and Region (Revised ILO Standards ICLS-19th), October– December, 2019

Occupation	Region المنطقة			المهنة
	فلسطين Palestine	قطاع غزة Gaza Strip	الضفة الغربية West Bank	
Legislators, Senior Officials & Managers	2.9	2.0	3.2	المشروع وموظفو الإدارة العليا
Professionals, Technicians, Associates and Clerks	28.0	39.8	23.7	الفنيون والمتخصصون والمساعدون والكتبة
Service, Shop & Market Workers	18.8	25.0	16.5	عمال الخدمات والباعة في الأسواق
Skilled Agricultural & Fishery Workers	3.7	1.6	4.4	العمال المهرة في الزراعة والصيد
Craft and Related Trade Workers	20.1	9.3	24.0	العاملون في الحرف وما إليها من المهن
Plant & Machine Operators & Assemblers	9.0	8.6	9.1	مشغلو الآلات ومجموعها
Elementary Occupations	17.5	13.7	19.1	المهن الأولية
Total	100	100	100	المجموع

جدول 26: التوزيع النسبي للعاملين (15 سنة فأكثر) من فلسطين حسب الجنس والحالة العملية والمنطقة
(معايير ILO المنقحة ICLS-19th)، تشرين أول - كانون أول، 2019

Table 26: Percentage Distribution of Employed Individuals Aged (15 Years and Above) from Palestine by Sex, Employment Status and Region (Revised ILO Standards ICLS-19th), October–December, 2019

Sex and Employment Status	Region			الجنس والحالة العملية
	فلسطين Palestine	قطاع غزة Gaza Strip	الضفة الغربية West Bank	
Males				ذكور
Employer	7.2	3.1	8.7	أرباب عمل
Self Employed	19.4	15.0	20.9	يعملون لحسابهم الخاص
Wage Employee	70.6	80.4	67.1	مستخدمون بأجر
Unpaid Family Member	2.8	1.5	3.3	أعضاء أسرة بدون أجر
Total	100	100	100	المجموع
Females				إناث
Employer	2.5	2.3	2.6	أرباب عمل
Self Employed	12.4	9.2	13.7	يعملون لحسابهم الخاص
Wage Employee	75.8	85.3	72.1	مستخدمون بأجر
Unpaid Family Member	9.3	3.2	11.6	أعضاء أسرة بدون أجر
Total	100	100	100	المجموع
Both Sexes				كلا الجنسين
Employer	6.5	3.0	7.8	أرباب عمل
Self Employed	18.3	14.1	19.8	يعملون لحسابهم الخاص
Wage Employee	71.5	81.2	67.9	مستخدمون بأجر
Unpaid Family Member	3.7	1.7	4.5	أعضاء أسرة بدون أجر
Total	100	100	100	المجموع

جدول 27: التوزيع النسبي للعاملين (15 سنة فأكثر) من فلسطين حسب المنطقة والقطاع (معايير ILO المنقحة ICLS-19th)،
تشرين أول - كانون أول، 2019

Table 27: Percentage Distribution of Employed Individuals Aged (15 Years and Above) from Palestine by Region and Sector (Revised ILO Standards ICLS-19th), October– December, 2019

Region	Sector					المنطقة
	المجموع Total	اسرائيل والمستعمرات Israel and Settlements	قطاعات أخرى Other Sectors	قطاع خاص Private Sector	قطاع عام* Public Sector*	
West Bank	100	17.7	2.3	64.7	15.3	الضفة الغربية
Gaza Strip	100	0.0	8.0	56.5	35.5	قطاع غزة
Palestine	100	13.0	3.8	62.5	20.7	فلسطين

*: Palestinian governmental sector

*: القطاع الحكومي الفلسطيني

جدول 28: معدل ساعات العمل الأسبوعية ومعدل أيام العمل الشهرية ومعدل الأجرة اليومية بالشيقل للمستخدمين بأجر (15 سنة فأكثر) حسب مكان العمل (معايير ILO المنقحة ICLS-19th)، تشرين أول - كانون أول، 2019

Table 28: Average Weekly Work Hours, Monthly Work Days and Daily Wage in NIS for Wage Employees Aged (15 Years and Above) by Place of Work (Revised ILO Standards ICLS-19th), October– December, 2019

Indicator	Place of work				المؤشر
	المجموع Total	اسرائيل والمستعمرات Israel and Settlements	قطاع غزة Gaza Strip	الضفة الغربية West Bank	
Average Weekly Work Hours	41.1	40.2	35.3	44.2	معدل ساعات العمل الأسبوعية
Average Monthly Work Days*	21.9	19.1	22.5	22.5	معدل أيام العمل الشهرية*
Median Daily Wage in NIS	100.0	250.0	40.0	100.0	الأجر الوسيط اليومي بالشيقل
Average Daily Wage in NIS	125.6	254.8	62.6	118.1	معدل الأجرة اليومية بالشيقل

*: Includes usual or paid work days

*: تشمل أيام العمل الإعتيادية أو الفعلية.

جدول 29: معدل الأجر اليومي بالشيقل للمستخدمين بأجر من فلسطين حسب المنطقة والقطاع (معايير ILO المنقحة ICLS-19th)، تشرين أول - كانون أول، 2019

Table 29: Average Daily Wage in NIS for Wage Employees from Palestine by Region and Sector (Revised ILO Standards ICLS-19th), October– December, 2019

Region	Sector					المنطقة
	المجموع Total	اسرائيل والمستعمرات Israel and Settlements	قطاعات أخرى Other Sector	قطاع خاص Private Sector	قطاع عام** Public Sector**	
West Bank	149.6	254.8	164.3	114.5	119.4	الضفة الغربية
Gaza Strip	62.6	-	105.6	31.1	95.5	قطاع غزة
Palestine	125.6	254.8	130.8	91.0	110.4	فلسطين

** : Palestinian governmental sector

** : القطاع الحكومي الفلسطيني

(-): means that the observations are too small.

(-) تعني عدم وجود عدد كافي من المشاهدات.

جدول 30: معدل الأجر اليومي بالشيقل للمستخدمين بأجر في فلسطين حسب المنطقة والجنس (معايير ILO المنقحة ICLS-19th)، تشرين أول - كانون أول، 2019

Table 30: Average Daily Wage in NIS for Wage Employees in Palestine by Region and Sex (Revised ILO Standards ICLS-19th), October– December, 2019

Region	Sex			المنطقة
	المجموع Total	إناث Females	ذكور Males	
West Bank	118.1	106.7	121.1	الضفة الغربية
Gaza Strip	62.6	80.9	58.0	قطاع غزة
Palestine	99.7	98.4	100.1	فلسطين

Note: Workers in Israel and Settlements are excluded

ملاحظة: لا تشمل العاملين من فلسطين في اسرائيل والمستعمرات

جدول 31: معدل الأجر اليومي بالشيقل للمستخدمين بأجر من فلسطين حسب النشاط الاقتصادي ومكان العمل

(معايير ILO المنقحة ICLS-19th)، تشرين أول- كانون أول، 2019

Table 31: Average Daily Wage in NIS for Wage Employees from Palestine by Economic Activity and Place of Work (Revised ILO Standards ICLS-19th), October– December, 2019

Economic Activity	Place of work				النشاط الاقتصادي
	المجموع Total	اسرائيل والمستعمرات Israel and Settlements	قطاع غزة Gaza Strip	الضفة الغربية West Bank	
Agriculture, Fishing and Forestry	84.2	163.0	21.0	90.7	الزراعة والصيد والحراجه وصيد الأسماك
Mining, Quarrying and Manufacturing	117.7	219.2	*30.6	103.5	التعدين والمحاجر والصناعة التحويلية
Construction	208.9	283.3	*37.5	126.8	البناء والتشييد
Commerce, Restaurants and Hotels	89.6	217.7	28.1	101.6	التجارة والمطاعم والفنادق
Transportation, Storage & Communication	88.9	-	*29.5	*138.3	النقل والتخزين والاتصالات
Services and Other Branches	113.2	211.2	87.7	126.4	الخدمات والفروع الأخرى
Total	125.6	254.8	62.6	118.1	المجموع

(*) Refer that the variance in this category is too high

(*) تشير الى ان التباين مرتفع في هذه الفئة.

(-): means that the observations are too small.

(-) تعني عدم وجود عدد كافي من المشاهدات.

جدول 32: معدل الأجر الشهري بالشيقل للمستخدمين بأجر من فلسطين حسب سنوات الخدمة والمؤهل العلمي (معايير ILO المنقحة ICLS-19th)،

تشرين أول- كانون أول، 2019

Table 32: Average Monthly Wage in NIS for Wage Employees from Palestine by Length of Services in Years and Educational Qualification (Revised ILO Standards ICLS-19th), October– December, 2019

Length of Services in Years	Educational Qualification			سنوات الخدمة
	المجموع Total	دبلوم متوسط فأعلى Intermediate Diploma and Above	ثانوي فأقل Secondary & Less	
0-3	2,724	2,337	2,896	3-0
4-9	3,426	3,317	3,490	9-4
10+	3,809	3,758	3,851	+10
Total	3,265	3,164	3,326	المجموع

جدول 33: معدل الأجر الشهري بالشيقل وعدد المستخدمين بأجر في القطاع الخاص* الذين يتقاضون أجراً شهرياً أقل من 1,450 شيقل

(الحد الأدنى للأجر) في فلسطين حسب المنطقة، تشرين أول- كانون أول، 2019

Table 33: Average Monthly Wage in NIS and Number of Wage Employees in the Private Sector* Who Receive Less Than 1,450 NIS (Minimum Wage) in Palestine by Region, October– December, 2019

Region	عدد المستخدمين بأجر Number of Wage Employees	معدل الأجر الشهري بالشيقل Average Monthly Wage NIS	المنطقة
West Bank	23,800	1,027	الضفة الغربية
Gaza Strip	95,600	652	قطاع غزة
Palestine	119,400	727	فلسطين

*: Workers in Israel and Settlements and Abroad are excluded

*: لا يشمل العاملين في اسرائيل والمستعمرات والخارج

جدول 34: التوزيع النسبي للمستخدمين بأجر في القطاع الخاص في فلسطين حسب بعض المؤشرات الخاصة بامتيازات العمل والمنطقة، تشرين أول - كانون أول، 2019

Table 34: Percentage Distribution for Wage Employees in Private Sector in Palestine by Some Indicators of Work Advantages and Region, October- December, 2019

Indicator	Region			المؤشر
	فلسطين Palestine	قطاع غزة Gaza Strip	الضفة الغربية West Bank	
Distribution of Wage Employees by Nature of Work:				توزيع المستخدمين بأجر حسب طبيعة الدوام:
Full Time/ Permanently	96.2	91.4	98.4	وقت كامل منتظم
Part Time	1.2	1.5	1.1	عمل جزئي
Temporarily / Seasonal / Casual	2.6	7.1	0.5	عمل مؤقت/ عرضي/ موسمي
Total	100	100	100	المجموع
Distribution of Wage Employees by Contract Availability:				توزيع المستخدمين بأجر حسب توفر عقود عمل:
With Written Contract/ Limited Period	13.1	7.5	15.7	يوجد عقد عمل مكتوب لمدة محدودة
With Written Contract/ Unlimited Period	16.5	16.3	16.6	يوجد عقد عمل مكتوب لمدة غير محدودة
Verbal Agreement	19.1	0.2	27.7	يعمل بموجب اتفاق شفوي
Without Work Contract	51.3	76.0	40.0	يعمل بدون عقد عمل
Total	100	100	100	المجموع
Wage Employees by Advantages Provided by Employers:				المستخدمون بأجر حسب بعض الإمتيازات التي يقدمها صاحب العمل:
Percentage of Individuals who Contribute to the Pension Fund	26.8	17.4	31.1	نسبة الذين يحصلون على مساهمة في تمويل التقاعد/ مكافأة نهاية الخدمة
Percentage of Individuals who Received Annual Paid Leave	28.4	18.5	32.9	نسبة الذين يحصلون على اجازات سنوية مدفوعة
Percentage of Individuals who Received Sick Paid Leave	30.5	19.2	35.7	نسبة الذين يحصلون على اجازات مرضية مدفوعة
Percentage of Women who Received Maternity Paid Leave from Employed Women	46.5	*46.8	46.3	نسبة اللواتي يحصلن على اجازات أمومة مدفوعة الأجر من النساء العاملات

(*) Refer that the variance in this category is too high

(*) تشير الى ان التباين مرتفع في هذه الفئة.

جدول 35: التوزيع النسبي للعاملين (15 سنة فأكثر) من فلسطين حسب الجنس والانتماء للنقابات العمالية والمنطقة،

تشرين أول - كانون أول، 2019

Table 35: Percentage Distribution of Employed Individuals Aged (15 Years and Above) from Palestine by Sex, Affiliation to Workers Vocational Union and Region, October– December, 2019

Sex & Affiliation to Workers Union	المنطقة Region			الجنس والانتماء للنقابات العمالية
	فلسطين Palestine	قطاع غزة Gaza Strip	الضفة الغربية West Bank	
Males				ذكور
Affiliated to Workers\ Vocational Union	16.0	35.7	8.8	منتسب للنقابات العمالية/ المهنية
Not Affiliated to Workers\ Vocational Union	84.0	64.3	91.2	غير منتسب للنقابات العمالية/ المهنية
Total	100	100	100	المجموع
Females				إناث
Affiliated to Workers\ Vocational Union	26.8	42.6	20.6	منتسب للنقابات العمالية/ المهنية
Not Affiliated to Workers\ Vocational Union	73.2	57.4	79.4	غير منتسب للنقابات العمالية/ المهنية
Total	100	100	100	المجموع
Both Sexes				كلا الجنسين
Affiliated to Workers\ Vocational Union	17.7	36.8	10.7	منتسب للنقابات العمالية/ المهنية
Not Affiliated to Workers\ Vocational Union	82.3	63.2	89.3	غير منتسب للنقابات العمالية/ المهنية
Total	100	100	100	المجموع

جدول 36: التوزيع النسبي للأطفال (10-17 سنة) في فلسطين حسب العلاقة بقوة العمل والمنطقة (معايير ILO المنقحة ICLS-19th)،

تشرين أول - كانون أول، 2019

Table 36: Percentage Distribution of Children Aged (10-17 Years) in Palestine by Labour Force Status and Region (Revised ILO Standards ICLS-19th), October– December, 2019

Labour Force Status	المنطقة Region			العلاقة بقوة العمل
	فلسطين Palestine	قطاع غزة Gaza Strip	الضفة الغربية West Bank	
Employed	3.2	1.4	4.5	يعمل
Not Working	1.6	2.2	1.1	لا يعمل
Outside Labour Force	95.2	96.4	94.4	خارج القوى العاملة
Total	100	100	100	المجموع

جدول 37: التوزيع النسبي للأفراد خارج القوى العاملة (15 سنة فأكثر) في فلسطين حسب الجنس وسبب البقاء خارج القوى العاملة والمنطقة (معايير ILO المنقحة ICLS-19th)، تشرين أول - كانون أول، 2019

Table 37: Percentage Distribution of Individuals Aged (15 Years and Above) who Outside Labour Force in Palestine by Sex, Reason and Region (Revised ILO Standards ICLS-19th), October– December, 2019

Sex and Reason	Region المنطقة			الجنس وسبب البقاء خارج القوى العاملة
	فلسطين Palestine	قطاع غزة Gaza Strip	الضفة الغربية West Bank	
Males				ذكور
Old/ illness	37.1	36.7	37.3	كبر السن/ المرض
Housekeeping	0	0	0	التفرغ لأعمال المنزل
Studying/ Training	45.9	40.8	50.4	الدراسة/ التدريب
Others	17.0	22.5	12.3	أسباب أخرى
Total	100	100	100	المجموع
Females				إناث
Old/ illness	7.6	9.5	6.4	كبر السن/ المرض
Housekeeping	61.8	56.9	64.8	التفرغ لأعمال المنزل
Studying/ Training	22.3	21.6	22.8	الدراسة/ التدريب
Others	8.3	12.0	6.0	أسباب أخرى
Total	100	100	100	المجموع
Both Sexes				كلا الجنسين
Old/ illness	15.5	18.0	13.8	كبر السن/ المرض
Housekeeping	45.2	39.2	49.2	التفرغ لأعمال المنزل
Studying/ Training	28.7	27.5	29.5	الدراسة/ التدريب
Others	10.6	15.3	7.5	أسباب أخرى
Total	100	100	100	المجموع

جدول 38: نسبة الأفراد (15 سنة فأكثر) المشاركين في الأنشطة غير المدفوعة الأجر من فلسطين حسب نوع النشاط والمنطقة،

تشرين أول - كانون أول، 2019

Table 38: Percentage of Individuals Aged (15 Years and Above) who Participated in Unpaid Activities from Palestine by Type of Unpaid Activity and Region, October– December, 2019

Type of Unpaid Activity	Region المنطقة			نوع النشاط غير المدفوع الأجر
	فلسطين Palestine	قطاع غزة Gaza Strip	الضفة الغربية West Bank	
Unpaid Trainee Work	0.3	0.6	0.1	متدرب غير مدفوع الأجر
Volunteer Work	0.7	0.9	0.6	العمل التطوعي
Own- Use Production Work	2.7	2.0	3.1	الانتاج للاستهلاك الذاتي
Own- Use Providers of Service for Household	99.2	98.9	99.3	عمل خدماتي غير مدفوع الأجر لدى الأسرة

جدول 39: نسبة الاناث التي تتراأس الاسر في فلسطين حسب المنطقة، تشرين أول- كانون أول، 2019

Table 39: Percentage of Females Headed Households in Palestine by Region, October– December, 2019

Region	نسبة الاناث التي تتراأس الاسر Percentage of Females Headed Households	المنطقة
West Bank	11.7	الضفة الغربية
Gaza Strip	9.2	قطاع غزة
Palestine	10.8	فلسطين

المؤشرات الرئيسية للقوى العاملة (18 سنة فأكثر) في فلسطين حسب المنطقة والجنس، تشرين أول-كانون أول 2019

Main Indicators of Labour Force (18 Years and Above) in Palestine by Region and Sex, October– December, 2019

Indicator	المنطقة والجنس									المؤشر
	Palestine			Gaza Strip			West Bank			
	فلسطين			قطاع غزة			الضفة الغربية			
	المجموع	اناث	ذكور	المجموع	اناث	ذكور	المجموع	اناث	ذكور	
Total	Females	Males	Total	Females	Males	Total	Females	Males		
Labour Force Participation Rate	48.2	19.5	76.2	45.5	20.9	70.1	49.8	18.7	79.8	نسبة القوى العاملة المشاركة
Employment Rate	76.3	62.0	79.8	57.7	42.7	62.2	86.5	75.1	89.1	نسبة العمالة
Unemployment Rate	23.7	38.0	20.2	42.3	57.3	37.8	13.5	24.9	10.9	نسبة البطالة
Percentage Distribution of Employed by Economic Activity										التوزيع النسبي للعاملين حسب النشاط الاقتصادي
Agriculture, Fishing and Forestry	6.7	7.1	6.6	6.6	1.4	7.6	6.7	9.3	6.3	الزراعة والصيد والحراجه وصيد الأسماك
Mining, Quarrying and Manufacturing	11.5	6.5	12.5	5.6	2.5	6.3	13.7	8.0	14.8	التعدين والمحاجر والصناعة التحويلية
Construction	17.9	0.2	21.3	2.8	-	3.4	23.4	0.3	27.8	البناء والتشييد
Commerce, Restaurants and Hotels	21.5	10.4	23.6	21.1	4.4	24.5	21.6	12.8	23.3	التجارة والمطاعم والفنادق
Transportation, Storage and Communication	6.1	2.2	6.9	8.1	0.9	9.6	5.4	2.7	5.9	النقل والتخزين والاتصالات
Services and Other Branches	36.3	73.6	29.1	55.7	90.8	48.6	29.2	66.9	21.9	الخدمات والفروع الأخرى
Percentage of Employment by Selected Occupations										نسبة العاملين في بعض المهن المختارة
Craft and Related Trade Workers	20.2	4.9	23.2	9.3	3.8	10.4	24.3	5.4	27.9	الحرف وما إليها من المهن
Elementary Occupation Workers	16.8	5.3	19.1	13.1	2.5	15.3	18.2	6.4	20.4	المهن الأولية
Percentage of Employment in Israel & Settlements	13.2	0.8	15.6	-	-	-	18.0	1.1	21.3	نسبة العاملين في إسرائيل والمستعمرات
Percentage Distribution of Employed by Employment Status										التوزيع النسبي للعاملين حسب الحالة العملية
Employers	6.6	2.5	7.4	3.0	2.3	3.1	8.0	2.6	9.0	أرباب عمل
Self - Employed	18.5	12.4	19.6	14.0	9.2	14.9	20.1	13.7	21.3	العاملين لحسابهم الخاص
Wage Employees	71.7	75.9	70.9	81.4	85.3	80.6	68.2	72.2	67.4	المستخدمين بأجر
Unpaid Family Members	3.2	9.1	2.0	1.7	3.2	1.3	3.7	11.4	2.3	أعضاء الأسرة بدون أجر
Average Weekly Work Hours*	41.1	34.9	42.8	35.2	31.4	36.2	44.1	36.5	46.2	معدل ساعات العمل الأسبوعية*
Average Monthly Work Days*	22.5	23.2	22.3	22.6	25.0	21.9	22.5	22.4	22.5	معدل أيام العمل الشهرية*
Median Daily Net Wage in NIS*	96.2	96.2	96.2	40.3	80.6	38.5	103.8	100.0	103.8	الأجر الوسيط اليومي بالشيكل*
Average Daily Net Wage in NIS*	100.6	98.4	101.1	63.1	80.9	58.6	119.3	106.7	122.8	معدل الأجرة اليومية بالشيكل*

Note:

*: Workers in Israel and Settlements are excluded

(-) in tables means observations are too small.

*: لا يشمل العاملين من فلسطين في إسرائيل والمستعمرات

(-) تعني عدم وجود عدد كافي من المشاهدات.

التغيرات الأساسية التي طرأت على القوى العاملة (15 سنة فأكثر) في فلسطين، 2017-2019
Basic Changes in the Labour Force Indicators (15 Years and Above) in Palestine, 2017- 2019

Indicator	2019	Q4-2019	Q3-2019	Q2-2019	Q1-2019	2018	Q4-2018	Q3-2018	Q2-2018	Q1-2018	2017	Q4-2017	Q3-2017	Q2-2017	Q1-2017	المؤشر
Labour Force Participation Rate	44.3	44.4	44.2	44.2	44.3	43.5	44.1	43.9	42.7	43.1	44.0	44.2	44.9	43.8	44.0	نسبة القوى العاملة المشاركة
Employment Rate	74.7	76.0	75.4	74.0	73.2	73.8	75.8	73.1	72.6	73.5	74.3	75.3	73.3	73.7	75.9	نسبة العمالة
Revised Unemployment Rate	25.3	24.0	24.6	26.0	26.8	26.2	24.2	26.9	27.4	26.5	25.7	24.7	26.7	26.3	24.1	معدل البطالة المنقح
Time- related underemployment and unemployment	26.8	25.5	26.1	27.4	28.5	27.9	25.8	28.6	29.1	28.1	27.6	26.4	28.5	28.2	26.7	البطالة والعمالة الناقصة المتصلة بالوقت
Unemployment and potential labour force	31.5	30.3	31.0	32.1	32.8	33.2	31.4	34.0	34.8	32.9	31.0	29.9	31.6	31.4	29.6	البطالة والقوى العاملة المحتملة
Labour Underutilization	32.9	31.7	32.4	33.4	34.4	34.7	32.8	35.5	36.2	34.4	32.0	31.5	33.2	33.1	32.0	الاستخدام الناقص للعمل
Percentage Distribution of Employed by Economic Activity																التوزيع النسبي للعاملين حسب النشاط الاقتصادي
Agriculture, Fishing and Forestry	6.1	7.0	6.1	5.7	5.4	6.3	6.0	5.9	7.0	6.5	6.7	6.7	6.3	7.0	6.8	الزراعة والصيد والحراجة وصيد الأسماك
Mining, Quarrying and Manufacturing	12.3	11.7	12.2	13.0	12.2	13.0	13.3	13.2	13.1	12.6	13.1	13.0	12.8	13.1	13.4	التعدين والمحاجر والصناعة التحويلية
Construction	17.4	17.7	18.0	16.9	16.8	17.7	18.2	18.5	17.4	16.7	17.2	17.2	18.1	16.4	16.9	البناء والتشييد
Commerce, Restaurants and Hotels	22.6	21.9	22.9	22.7	22.8	21.7	20.9	22.3	22.2	21.4	21.6	21.5	22.5	21.5	20.8	التجارة والمطاعم والفنادق
Transportation, Storage and Communication	5.9	6.0	5.4	5.9	6.1	6.2	5.8	6.4	6.2	6.2	6.5	6.0	6.6	6.9	6.5	النقل والتخزين والاتصالات
Services and Other Branches	35.7	35.7	35.4	35.8	36.7	35.1	35.8	33.7	34.1	36.6	35.1	35.6	33.5	35.1	35.7	الخدمات والفروع الأخرى
Percentage of Employment by Selected Occupations																نسبة العاملين في بعض المهن المختارة
Craft and Related Trade Workers	20.1	20.1	20.3	20.1	19.9	19.8	19.2	20.3	20.8	19.0	18.9	18.9	19.1	19.1	18.7	الحرف وما إليها من المهن
Elementary Occupation Workers	17.3	17.5	17.3	17.7	17.0	17.5	18.1	17.3	16.9	17.8	18.9	18.2	19.0	18.8	19.6	المهن الأولية
Percentage of Employment in Israel & Settlements																نسبة العاملين في إسرائيل والمستعمرات
Percentage Distribution of Employed by Employment Status																التوزيع النسبي للعاملين حسب الحالة العملية
Employers	6.5	6.5	6.4	6.5	6.7	7.1	7.3	7.1	7.1	6.7	6.5	7.0	6.7	6.2	6.1	أرباب عمل
Self - Employed	18.1	18.3	18.4	18.1	17.8	18.9	18.3	18.9	19.8	18.7	18.6	18.2	18.8	19.0	18.3	العاملين لحسابهم الخاص
Wage Employees	71.4	71.5	71.2	71.3	71.8	69.7	70.1	69.5	68.5	70.7	70.4	70.1	69.7	70.5	71.3	المستخدمين بأجر
Unpaid Family Members	4.0	3.7	4.0	4.1	3.7	4.3	4.3	4.5	4.6	3.9	4.5	4.7	4.8	4.3	4.3	أعضاء الأسرة بدون أجر
Average Weekly Work Hours*	41.8	41.2	42.8	41.5	41.6	41.8	41.4	42.3	41.8	41.6	41.9	41.8	42.4	41.4	42.0	معدل ساعات العمل الأسبوعية*
Average Monthly Work Days*	22.7	22.5	22.8	23.2	22.5	22.7	22.7	22.7	23.0	22.5	22.8	23.1	23.1	22.9	22.2	معدل أيام العمل الشهرية*
Median Daily Net Wage in NIS*	96.2	96.2	96.2	96.2	96.2	90.0	96.1	90.0	90.0	84.6	76.9	80.0	76.9	76.9	76.9	الأجر الوسيط اليومي بالشيكل*
Average Daily Net Wage in NIS*	100.9	99.7	105.7	100.0	98.3	94.7	97.9	95.3	93.3	91.8	87.2	88.6	85.2	88.5	86.5	معدل الأجرة اليومية بالشيكل*

Note:

*: Workers in Israel and Settlements are excluded

Q: Quarter, Example: Q1-2017 means: First Quarter of 2017

ملاحظة:

*: لا يشمل العاملين من فلسطين في إسرائيل والمستعمرات

Q: تعني الربع من السنة، فمثلاً: Q1-2017 تعني الربع الأول من عام 2017

التغيرات الأساسية التي طرأت على القوى العاملة (15 سنة فأكثر) في الضفة الغربية، 2017- 2019

Basic Changes in the Labour Force Indicators (15 Years and above) in the West Bank, 2017- 2019

Indicator	2019	Q4-2019	Q3-2019	Q2-2019	Q1-2019	2018	Q4-2018	Q3-2018	Q2-2018	Q1-2018	2017	Q4-2017	Q3-2017	Q2-2017	Q1-2017	المؤشر
Labour Force Participation Rate	46.4	46.2	46.1	46.5	46.7	45.9	47.1	46.6	45.1	44.8	45.6	45.7	46.2	45.8	45.6	نسبة القوى العاملة المشاركة
Employment Rate	85.4	86.3	86.7	85.0	83.6	82.7	84.2	83.0	81.5	81.9	81.6	83.1	81.4	79.9	81.5	نسبة العمالة
Revised Unemployment Rate	14.6	13.7	13.3	15.0	16.4	17.3	15.8	17.0	18.5	18.1	18.4	16.9	18.6	20.1	18.5	معدل البطالة المنقح
Time- related underemployment and unemployment	15.9	15.0	14.4	16.2	17.8	18.8	17.2	18.7	19.9	19.5	20.2	18.3	20.5	21.9	20.8	البطالة والعمالة الناقصة المتصلة بالوقت
Unemployment and potential labour force	15.7	14.8	14.6	16.0	17.3	18.1	16.5	17.8	19.5	18.8	19.2	17.6	19.5	21.0	19.4	البطالة والقوى العاملة المحتملة
Labour Underutilization	16.9	16.2	15.7	17.1	18.8	19.6	17.9	19.4	20.9	20.2	21.0	19.0	21.4	22.7	21.7	الاستخدام الناقص للعمل
Percentage Distribution of Employed by Economic Activity																التوزيع النسبي للعاملين حسب النشاط الاقتصادي
Agriculture, Fishing and Forestry	6.5	7.1	6.8	6.4	5.7	6.5	6.3	6.1	7.4	6.4	7.3	6.9	6.7	7.8	7.8	الزراعة والصيد والحراجه وصيد الأسماك
Mining, Quarrying and Manufacturing	14.4	13.9	14.3	15.1	14.2	15.6	16.0	15.6	15.3	15.4	16.0	15.9	15.7	15.9	16.4	التعدين والمحاجر والصناعة التحويلية
Construction	22.3	23.2	23.1	21.3	21.5	22.9	23.8	23.6	22.4	21.6	21.9	22.3	23.0	20.8	21.3	البناء والتشييد
Commerce, Restaurants and Hotels	22.8	22.2	22.6	23.2	23.2	21.6	20.7	22.1	21.9	21.9	21.7	21.9	22.9	21.5	20.6	التجارة والمطاعم والفنادق
Transportation, Storage and Communication	4.9	5.2	4.2	4.9	5.3	5.3	4.7	5.5	5.5	5.5	5.7	4.9	5.5	6.6	6.0	النقل والتخزين والاتصالات
Services and Other Branches	29.1	28.4	29.0	29.1	30.1	28.1	28.5	27.1	27.5	29.2	27.4	28.1	26.2	27.3	27.8	الخدمات والفروع الأخرى
Percentage of Employment by Selected Occupations																نسبة العاملين في بعض المهن المختارة
Craft and Related Trade Workers	23.8	24.0	24.3	23.5	23.3	23.4	22.9	24.1	24.2	22.6	22.7	22.7	22.8	22.9	22.3	الحرف وما إليها من المهن
Elementary Occupation Workers	18.8	19.1	18.7	19.0	18.4	18.9	19.9	18.4	17.9	18.7	19.9	19.0	20.1	19.8	20.4	المهن الأولية
Percentage of Employment in Israel & Settlements	17.8	17.7	18.5	17.5	17.4	18.2	17.7	18.3	18.6	18.1	18.4	17.3	17.9	18.6	19.9	نسبة العاملين في إسرائيل والمستعمرات
Percentage Distribution of Employed by Employment Status																التوزيع النسبي للعاملين حسب الحالة العملية
Employers	7.7	7.8	7.6	7.8	7.6	8.4	8.7	8.3	8.5	8.1	7.8	8.5	7.9	7.4	7.4	أرباب عمل
Self - Employed	19.5	19.8	19.6	19.5	19.1	20.1	19.8	19.9	20.7	20.0	20.4	20.1	20.0	21.2	20.2	العاملين لحسابهم الخاص
Wage Employees	68.3	67.9	68.4	68.0	68.8	66.7	66.8	66.7	65.9	67.6	66.7	66.1	66.6	66.5	67.5	المستخدمين بأجر
Unpaid Family Members	4.5	4.5	4.4	4.7	4.5	4.8	4.7	5.1	4.9	4.3	5.1	5.3	5.5	4.9	4.9	أعضاء الأسرة بدون أجر
Average Weekly Work Hours*	44.1	44.2	45.1	43.7	43.6	43.8	43.5	43.8	43.8	44.2	44.2	44.1	44.4	43.8	44.4	معدل ساعات العمل الأسبوعية*
Average Monthly Work Days*	22.8	22.5	22.9	23.3	22.5	22.8	22.6	22.8	23.0	22.7	22.9	23.2	23.1	23.0	22.4	معدل أيام العمل الشهرية*
Median Daily Net Wage in NIS*	100.0	100.0	103.9	100.0	100.0	100.0	100.0	100.0	100.0	100.0	96.2	96.2	96.2	96.2	92.3	الأجر الوسيط اليومي بالشيكل*
Average Daily Net Wage in NIS*	118.9	118.1	127.8	116.6	113.7	109.4	112.2	110.4	107.9	106.4	101.8	102.3	98.9	104.1	101.9	معدل الأجرة اليومية بالشيكل*

Note:

*: Workers in Israel and Settlements are excluded

Q: Quarter, Example: Q1-2017 means: First Quarter of 2017

ملاحظة:

*: لا يشمل العاملين من فلسطين في إسرائيل والمستعمرات

Q: تعني الربع من السنة، فمثلاً: Q1-2017 تعني الربع الأول من عام 2017

التغيرات الأساسية التي طرأت على القوى العاملة (15 سنة فأكثر) في قطاع غزة، 2017- 2019
Basic Changes in the Labour Force Indicators (15 Years and Above) in Gaza Strip, 2017- 2019

Indicator	2019	Q4-2019	Q3-2019	Q2-2019	Q1-2019	2018	Q4-2018	Q3-2018	Q2-2018	Q1-2018	2017	Q4-2017	Q3-2017	Q2-2017	Q1-2017	المؤشر
Labour Force Participation Rate	40.9	41.4	41.2	40.5	40.4	39.6	39.3	39.4	38.8	40.4	41.4	41.7	42.7	40.4	41.3	نسبة القوى العاملة المشاركة
Employment Rate	54.9	57.3	54.9	53.3	53.7	56.9	59.1	54.1	55.7	58.3	61.2	60.6	58.3	61.6	65.2	نسبة العمالة
Revised Unemployment Rate	45.1	42.7	45.1	46.7	46.3	43.1	40.9	45.9	44.3	41.7	38.8	39.4	41.7	38.4	34.8	معدل البطالة المنقح
Time- related underemployment and unemployment	47.1	44.5	47.1	48.6	48.4	45.0	42.7	47.6	46.4	43.8	41.0	41.6	43.3	40.5	37.7	البطالة والعمالة الناقصة المتصلة بالوقت
Unemployment and potential labour force	55.6	53.4	55.7	56.8	56.6	55.7	54.2	58.2	57.2	53.4	48.9	49.4	50.7	48.3	45.9	البطالة والقوى العاملة المحتملة
Labour Underutilization	57.2	54.9	57.3	58.3	58.3	57.2	55.6	59.6	58.8	55.0	50.7	51.2	52.0	50.1	48.3	الاستخدام الناقص للعمل
Percentage Distribution of Employed by Economic Activity																التوزيع النسبي للعاملين حسب النشاط الاقتصادي
Agriculture, Fishing and Forestry	4.7	6.8	3.9	3.6	4.3	5.7	5.2	5.2	5.7	6.8	5.4	6.2	5.5	5.1	4.7	الزراعة والصيد والحراجه وصيد الأسماك
Mining, Quarrying and Manufacturing	6.2	5.7	6.0	6.7	6.4	6.0	5.8	6.0	6.8	5.3	6.1	5.9	5.7	6.5	6.4	التعدين والمحاجر والصناعة التحويلية
Construction	3.4	2.8	3.3	4.1	3.2	3.5	2.6	3.7	3.6	4.1	5.8	4.8	5.9	5.7	6.9	البناء والتشييد
Commerce, Restaurants and Hotels	22.0	21.4	24.0	21.3	21.6	21.8	21.5	23.0	23.1	20.0	21.1	20.3	21.7	21.2	21.2	التجارة والمطاعم والفنادق
Transportation, Storage and Communication	8.6	8.2	8.8	8.9	8.5	8.6	8.9	9.0	8.4	8.1	8.4	8.8	9.5	7.9	7.5	النقل والتخزين والاتصالات
Services and Other Branches	55.1	55.1	54.0	55.4	56.0	54.4	56.0	53.1	52.4	55.7	53.2	54.0	51.6	53.7	53.3	الخدمات والفروع الأخرى
Percentage of Employment by Selected Occupations																نسبة العاملين في بعض المهن المختارة
Craft and Related Trade Workers	9.4	9.3	8.7	10.1	9.8	9.7	9.0	8.9	11.4	9.8	10.0	9.5	10.0	10.0	10.4	الحرف وما إليها من المهن
Elementary Occupation Workers	13.4	13.7	13.7	13.4	12.6	14.2	13.1	14.3	13.8	15.7	16.7	16.3	16.6	16.1	18.4	المهن الأولية
Percentage of Employment in Israel & Settlements	-	-	-	-	-	-	-	-	-	-	-	-	-	-	-	نسبة العاملين في إسرائيل والمستعمرات
Percentage Distribution of Employed by Employment Status																التوزيع النسبي للعاملين حسب الحالة العملية
Employers	3.2	3.0	3.2	2.8	4.0	3.4	3.5	3.7	3.3	3.2	3.4	3.4	3.7	3.3	3.2	أرباب عمل
Self - Employed	14.3	14.1	15.2	14.1	13.7	15.6	14.1	15.9	17.3	15.3	14.2	13.5	15.6	13.5	14.1	العاملين لحسابهم الخاص
Wage Employees	80.5	81.2	79.2	80.8	80.5	78.0	79.3	77.7	75.6	78.8	79.3	80.0	77.1	80.2	79.8	المستخدمين بأجر
Unpaid Family Members	2.0	1.7	2.4	2.3	1.8	3.0	3.1	2.7	3.8	2.7	3.1	3.1	3.6	3.0	2.9	أعضاء الأسرة بدون أجر
Average Weekly Work Hours*	35.6	35.3	37.4	36.6	37.2	37.3	36.8	38.9	37.4	36.3	37.6	37.4	38.3	37.1	37.8	معدل ساعات العمل الأسبوعية*
Average Monthly Work Days*	22.7	22.5	22.8	22.8	22.6	22.6	22.8	22.6	23.0	22.1	22.6	22.9	23.0	22.8	21.9	معدل أيام العمل الشهرية*
Median Daily Net Wage in NIS*	40.0	40.0	38.5	40.0	42.0	44.2	50.0	39.4	42.3	40.5	40.0	40.0	38.5	40.0	40.0	الأجر الوسيط اليومي بالشيكل*
Average Daily Net Wage in NIS*	61.2	62.6	55.9	62.5	63.2	63.1	67.0	60.2	62.6	62.1	59.5	62.4	56.8	59.9	58.7	معدل الأجرة اليومية بالشيكل*

Note:

*: Workers in Israel and Settlements are excluded

Q: Quarter, Example: Q1-2017 means: First Quarter of 2017

(-) in tables means observations are too small.

ملاحظة:

*: لا يشمل العاملين من فلسطين في إسرائيل والمستعمرات

Q: تعني الربع من السنة، فمثلاً: Q1-2017 تعني الربع الأول من عام 2017

(-) تعني عدم وجود عدد كافي من المشاهدات.