



دائرة الإحصاء المركزية الفلسطينية

سلسلة المسوح الإحصائية الاقتصادية

مسح مقاولي الإنشاءات - 1994: نتائج أساسية

تشرين ثاني/نوفمبر، 1996

© جمادى الثاني، 1417هـ - تشرين ثاني، 1996.
جميع الحقوق محفوظة.

في حالة الاقتباس، يرجى الإشارة الى هذه المطبوعة كالتالي:

دائرة الاحصاء المركزية الفلسطينية، 1996. مسح المقاولين - 1994: نتائج اساسية.
رام الله - فلسطين.

فريق العمل في مشروع مسح الإنشاءات المقاولين - 1994

أ. اللجنة الفنية

عفيف عبد العزيز	محمود القيه	يوسف حمدان
حفطي عبد الكريم	بسام عبد الله	عمر طبخنا
فرج غنيم	مجدي سمارة	حسان ابو حسان
		سناء العاصي

ب. المكتب الفني

يوسف حمدان	محمود القيه	د. حازم الشنار
	ابراهيم الطرشه	وليد أبو راس

ج. استشارات فنية

د. حسن ابو لبده	د. حازم الشنار	حلمي الدباغ
-----------------	----------------	-------------

د. منسق المسح

يوسف حمدان

هـ. العمل الميداني

• التنسيق الميداني

محمد الاشقر	سناء العاصي	غسان نوفل
عبد الكريم الزين	احمد عويضات	غسان ابو حسن

• المشرفون الميدانيون

راكز حمد	جمال نوفل	بسام دويكات
		احمد منصور

• جمع البيانات

حسن صمد	مصطفى ابو زهرة	محمد البطه
	سامي كساب	طلعت مرار

و. الاعمال المكتبية

• البرمجة

عامر عبيد	حسين عليان	مجدي سمارة
	هديل أبو عمر	جمال مطر

• التدقيق والترميز

نزار هيلان	انور قباجه	يوسف حمدان
سعدى بيائته	حسن ابو سلطان	طلعت مرار

خالد الحنتولي

• ادخال البيانات

لطيفة درويش

نبال حمودة

ندى ياسين

ز. إعداد التقرير

يوسف حمدان

ح. الترجمة

عبد الرحيم الحسن

ط. المراجعة النهائية

د. حسن أبو لبده

شاهر حامد

ي. اعمال الطباعة والسكرتاريا

ليندا كراكره

ندى سمارة

أمجد حرب

شادية منصور

ماجد وهدان

فداء ابو عيشة

أيمن السويطي

حلمي الدباغ

رانية تيجاني

نافذة بدارين

رنا حلاوة

انعام البابا

زاهرة جرارة

د. حازم الشنار

نسيم شاهين

شكر وتقدير

لم يكن لهذا العمل أن ينجح ويرى النور بدون التعاون والاستعداد البناء الذي أبداه أصحاب ومدراء منشآت المقاولات تجاه فرق العمل الميداني. تتقدم دائرة الإحصاء المركزية الفلسطينية بالشكر والتقدير الجزيلين لجميع أصحاب ومدراء وموظفي هذه المنشآت على تعاونهم في إنجاز هذا المسح من خلال تقديمهم للبيانات المطلوبة.

تتولى حكومة ألمانيا الاتحادية الصديقة توفير التمويل الكامل لجميع نشاطات الدائرة في مجال إعداد الإحصاءات الإقتصادية، وذلك عبر الوكالة الألمانية للتعاون الفني (GTZ). تتقدم دائرة الإحصاء المركزية الفلسطينية بالشكر الجزيل لحكومة ألمانيا و GTZ.

تقديم

يسر دائرة الاحصاء المركزية الفلسطينية ان تصدر العدد الاول من نشرة مسح الانشاءات - المقاولين، وذلك للمسح الذي اجري عن عام 1994.

ويعتبر نشاط الانشاءات من الانشطة الاقتصادية الهامة في الاقتصاد الفلسطيني، سواء من حيث مساهمته في الناتج المحلي الاجمالي أو تشغيل الايدي العاملة أو ارتباطه وتأثيره المباشر على العديد من الانشطة الاقتصادية الاخرى. ولذا كان على دائرة الاحصاء المركزية الفلسطينية ان تسعى لتوفير البيانات الاحصائية التي تغطي أهم جوانب هذا النشاط.

ويأتي مسح المقاولين كواحد من سلسلة المسوح الاحصائية الاقتصادية التي نفذتها الدائرة، ولأول مرة في الاراضي الفلسطينية عن سنة 1994، والتي شملت مسوحاً لانشطة الصناعة، والتجارة الداخلية، والخدمات اضافة الى المقاولين.

وبالنسبة لاحصاءات الانشاءات فإن هذا المسح يعتبر واحداً من عدة مسوح احصائية باشرت الدائرة فعلياً بتنفيذها مؤخراً لتغطية نشاط الانشاءات باكمل صورة ممكنة. وتشمل هذه المسوح اضافة لمسح المقاولين، مسح رخص الابنية ومسح الابنية القائمة.

وتواجه عملية جمع البيانات الاحصائية المتعلقة بنشاط الانشاءات صعوبات كبيرة مقارنة بباقي الانشطة الاقتصادية نظراً لخصائص هذا النشاط. وهو ما يتطلب من دائرة الاحصاء بذل جهود مكثفة بهدف تحقيق انشاء قاعدة بيانات شاملة لتلبية متطلبات الحسابات القومية، والدراسات والابحاث، والتخطيط واتخاذ القرارات.

و يوفر مسح المقاولين بشكل أساسي بيانات عن عدد منشآت المقاولات، وعدد العاملين بها وتعويضاتهم، وكذلك عن الإنتاج القائم، والإستهلاك الوسيط، وإجمالي القيمة المضافة ومكوناتها، والتكوين الرأسمالي الثابت، وغير ذلك من المتغيرات المتعلقة بالأنشطة التي يشملها المسح. ويعرض التقرير في الجداول الرئيسية نتائج المسح في باقي الضفة الغربية وقطاع غزة (أي باستثناء القدس) على المستوى الوطني وحسب النشاط الاقتصادي الرئيسي المفصل. وهو يشمل اعادة لتبويب بعض هذه الجداول على مستوى المحافظات. وكذلك يشمل التقرير نتائج المسح لمحافظة القدس في جداول مستقلة.

وتأمل الدائرة باصدار هذه النشرة أن تكون قد وفقت في توفير جانب هام من جوانب قاعدة البيانات الاحصائية لنشاط الانشاءات.

والله ولي التوفيق،

د. حسن ابو لبده
رئيس الدائرة

تشرين ثاني، 1996

قائمة المحتويات

الصفحة	الموضوع
	قائمة الجداول
	قائمة الأشكال البيانية
19	الفصل الاول: مقدمة
19	1.1 برنامج المسح
19	2.1 أهداف المسح
20	3.1 هيكلية التقرير
23	الفصل الثاني: التعاريف والمصطلحات
23	1.2 الوحدة الإحصائية
24	2.2 النشاط الاقتصادي الرئيسي
24	3.2 عدد المشتغلين
24	4.2 تعويضات العاملين
24	5.2 المقاول الرئيسي
25	6.2 المقاول الفرعي
25	7.2 الإنتاج الإجمالي (القائم)
25	8.2 الإستهلاك الوسيط
25	9.2 اجمالي القيمة المضافة
25	10.2 الضرائب على الانتاج
25	11.2 الاعانات
25	12.2 الإهلاك
26	13.2 فائض التشغيل
26	14.2 باقي الضفة الغربية وقطاع غزة
26	15.2 تعاريف المؤشرات الإحصائية
27	الفصل الثالث: المنهجية
27	1.3 استمارة المسح
27	2.3 الاطار والعينة
27	1.2.3 الشمول
28	2.2.3 تصميم العينة

28	3.3 العمليات الميدانية
28	1.3.3 التجربة القبلية
28	2.3.3 اختيار وتدريب العاملين
29	3.3.3 تنظيم وإدارة العمل الميداني
29	4.3.3 جمع البيانات
29	5.3.3 التدقيق الميداني
29	4.3 العمليات المكتبية
29	1.4.3 التدقيق المكتبي
29	2.4.3 الترميز
30	5.3 جدولة ومعالجة البيانات
30	1.5.3 تدريب مدخلي البيانات
30	2.5.3 إدارة وتنظيم عملية الإدخال
30	3.5.3 تدقيق البيانات المدخلة
30	4.5.3 جدولة البيانات
31	الفصل الرابع: جودة البيانات
31	1.4 أبرز الملاحظات الميدانية
31	2.4 معدلات الإجابة
31	1.2.4 تعاريف
32	2.2.4 قيم معدلات الإجابة
32	3.4 حساب الأوزان والتقديرية
32	1.3.4 حساب الأوزان
33	2.3.4 حساب التقديرات
33	4.4 التباين في التقديرات
34	5.4 ملاحظات على الجداول
35	الفصل الخامس: النتائج الرئيسية
37	الجدول
39	1. الجداول الرئيسية
67	2. جداول محافظة القدس
87	3. جداول باقي المحافظات
97	الاشكال البيانية
105	ملحق: استمارة المسح

قائمة الجداول

الصفحة	الجدول
39	1. الجداول الرئيسية
41	جدول 1-1: عدد المنشآت والمشتغلين وأهم المؤشرات الاقتصادية حسب النشاط الاقتصادي في باقي الضفة الغربية وقطاع غزة
42	جدول 2-1: عدد المشتغلين حسب النشاط الاقتصادي في باقي الضفة الغربية وقطاع غزة
43	جدول 3-1: تعويضات العاملين بأجر حسب النشاط الاقتصادي في باقي الضفة الغربية وقطاع غزة
44	جدول 4-1: قيمة المخزون في بداية ونهاية العام حسب النشاط الاقتصادي في باقي الضفة الغربية وقطاع غزة
45	جدول 5-1: حركة الاصول الثابتة حسب النشاط الاقتصادي في باقي الضفة الغربية وقطاع غزة
46	جدول 6-1: حركة الاصول الثابتة حسب صنف الاصل في باقي الضفة الغربية وقطاع غزة
47	جدول 7-1: تكلفة الاصول الثابتة الجديدة حسب النشاط الاقتصادي في باقي الضفة الغربية وقطاع غزة
48	جدول 8-1: الانتاج القائم من النشاط الرئيسي والانشطة الثانوية حسب النشاط الاقتصادي في باقي الضفة الغربية وقطاع غزة
49	جدول 9-1: عدد المشاريع وقيمة الاعمال المنجزة حسب عائدية المشروع والنشاط الاقتصادي للمنشأة وبصفة المنشأة مقاولا رئيسيا فقط في باقي الضفة الغربية وقطاع غزة
50	جدول 10-1: عدد المشاريع وقيمة الاعمال المنجزة حسب عائدية المشروع وموقعه وبصفة المنشأة مقاولا رئيسيا فقط في باقي الضفة الغربية وقطاع غزة
51	جدول 11-1: عدد المشاريع وقيمة الاعمال المنجزة حسب نوع المشروع وموقعه وبصفة المنشأة مقاولا رئيسيا فقط في باقي الضفة الغربية وقطاع غزة
52	جدول 12-1: عدد المشاريع وقيمة الاعمال المنجزة حسب نوع العمل وموقعه وبصفة المنشأة مقاولا رئيسيا فقط في باقي الضفة الغربية وقطاع غزة

<u>الصفحة</u>	<u>الجدول</u>
53	جدول 1-13: قيمة الاعمال المنجزة حسب النشاط الاقتصادي للمنشأة وبصفتها مقاولا فرعيا فقط في باقي الضفة الغربية وقطاع غزة
54	جدول 1-14: قيمة الاعمال المنجزة من قبل المنشآت لحسابها الخاص حسب نوع المشروع والنشاط الاقتصادي في باقي الضفة الغربية وقطاع غزة
55	جدول 1-15: عدد ومساحة الوحدات السكنية المنجزة حسب مواقعها في باقي الضفة الغربية وقطاع غزة
56	جدول 1-16: الانتاج الصناعي حسب النشاط الاقتصادي في باقي الضفة الغربية وقطاع غزة
57	جدول 1-17: النشاط التجاري حسب النشاط الاقتصادي في باقي الضفة الغربية وقطاع غزة
58	جدول 1-18: ايرادات الخدمات المقدمه للغير حسب النشاط الاقتصادي في باقي الضفة الغربية وقطاع غزة
59	جدول 1-19: الايرادات والتحويلات المتنوعه المقبوضه حسب النشاط الاقتصادي في باقي الضفة الغربية وقطاع غزة
60	جدول 1-20: مستلزمات الانتاج السلعية حسب النشاط الاقتصادي في باقي الضفة الغربية وقطاع غزة
61	جدول 1-21: مصاريف الخدمات الصناعية حسب النشاط الاقتصادي في باقي الضفة الغربية وقطاع غزة
62	جدول 1-22: مصاريف الخدمات غير الصناعية حسب النشاط الاقتصادي في باقي الضفة الغربية وقطاع غزة
63	جدول 1-23: الرسوم والضرائب المستحقه حسب النشاط الاقتصادي في باقي الضفة الغربية وقطاع غزة
64	جدول 1-24: التحويلات والمدفوعات المتنوعه حسب النشاط الاقتصادي في باقي الضفة الغربية وقطاع غزة
65	جدول 1-25: بعض المعدلات المستخلصة من المسح حسب النشاط الاقتصادي في باقي الضفة الغربية وقطاع غزة
67	2. جداول محافظة القدس
71	جدول 1-2: عدد المنشآت والمشتغلين وأهم المؤشرات الاقتصادية في محافظة القدس

<u>الصفحة</u>	<u>الجدول</u>
72	جدول 2-2: عدد المشتغلين في محافظة القدس
73	جدول 2-3: تعويضات العاملين بأجر في محافظة القدس
74	جدول 2-4: قيمة المخزون في بداية ونهاية العام في محافظة القدس
75	جدول 2-5: حركة الاصول الثابتة في محافظة القدس
76	جدول 2-6: حركة الاصول الثابتة حسب النوع في محافظة القدس
77	جدول 2-7: قيمة الاصول الثابتة الجديدة في محافظة القدس
78	جدول 2-8: الانتاج القائم من النشاط الرئيسي والانشطة الثانوية في محافظة القدس
79	جدول 2-9: ايرادات الخدمات المقدمه للغير في محافظة القدس
80	جدول 2-10: الايرادات والتحويلات المتنوعة المقبوضة في محافظة القدس
81	جدول 2-11: مستلزمات الانتاج السلعية المستخدمة في محافظة القدس
82	جدول 2-12: مصاريف الخدمات الصناعية في محافظة القدس
83	جدول 2-13: مصاريف الخدمات غير الصناعية في محافظة القدس
84	جدول 2-14: الرسوم والضرائب المستحقة في محافظة القدس
85	جدول 2-15: التحويلات والمدفوعات المتنوعة في محافظة القدس
86	جدول 2-16: بعض المعدلات المستخلصة من المسح في محافظة القدس
87	3. جداول باقي المحافظات
91	جدول 3-1: عدد المنشآت والمشتغلين وأهم المؤشرات الاقتصادية حسب المحافظة في باقي الضفة الغربية وقطاع غزة
92	جدول 3-2: اعداد المشتغلين حسب المحافظة في باقي الضفة الغربية وقطاع غزة
93	جدول 3-3: تعويضات العاملين بأجر حسب المحافظة في باقي الضفة الغربية وقطاع غزة
94	جدول 3-4: حركة الاصول الثابتة حسب المحافظة في باقي الضفة الغربية وقطاع غزة
95	جدول 3-5: الانتاج القائم من النشاط الرئيسي والانشطة الثانوية حسب المحافظة في باقي الضفة الغربية وقطاع غزة
96	جدول 3-6: بعض المعدلات المستخلصة من المسح حسب المحافظة في باقي الضفة الغربية وقطاع غزة

قائمة الاشكال البيانية

<u>الصفحة</u>	<u>الشكل</u>
99	شكل 1: عدد المنشآت وعدد المشتغلين وعدد العاملين بأجر حسب النشاط الاقتصادي في باقي الضفة الغربية وقطاع غزة
100	شكل 2: المؤشرات الاقتصادية الرئيسية حسب النشاط الاقتصادي في باقي الضفة الغربية وقطاع غزة
101	شكل 3: مكونات القيمة المضافة للأنشطة المشمولة بالمسح في باقي الضفة الغربية وقطاع غزة
102	شكل 4: الانتاج القائم من النشاط الرئيسي والأنشطة الثانوية في باقي الضفة الغربية وقطاع غزة
103	شكل 5: بعض المعدلات المستخلصة من المسح حسب النشاط الاقتصادي في باقي الضفة الغربية وقطاع غزة

مقدمة

يعتبر نشاط الانشاءات من الأنشطة الاقتصادية الهامة في الاقتصاد الفلسطيني بوجه خاص. فهو يساهم بشكل فعال في الناتج المحلي الإجمالي وفي تشغيل الأيدي العاملة الفلسطينية. ومن منطلق توفير البيانات الإحصائية الأساسية عن الاقتصاد الفلسطيني قامت دائرة الإحصاء المركزية الفلسطينية بتنفيذ مسح الانشاءات - المقاولين وذلك ضمن سلسلة المسوح الإحصائية الاقتصادية التي قامت بها دائرة الإحصاء المركزية الفلسطينية ولأول مرة عن عام الإسناد الزمني 1994.

وتوطئة لهذه المسوح كانت الدائرة قد نفذت تعدادا عاما لكافة المنشآت الاقتصادية في المناطق الفلسطينية في عام 1994 مما مكن من تحضير الإطار الإحصائي اللازم لتصميم المسوح الإحصائية الاقتصادية المختلفة.

وان مسح المقاولين لن يكون هو المسح الإحصائي الوحيد الذي يتعلق بأنشطة الانشاءات، إذ أن هذه الأنشطة بالنظر لتعدد الجهات التي يمكن أن تمارسها، تحتاج للمزيد من المسوح الإحصائية لتوفير البيانات الإحصائية اللازمة عنها. وقد باشرت الدائرة فعليا بتنفيذ مسح رخص الأبنية 1996، وكذلك مسح الأبنية القائمة 1996.

1.1 برنامج المسح:

يشمل هذا البرنامج المرحلتين التاليتين:

أ. المرحلة التحضيرية:

تتمثل هذه المرحلة بدراسة الوضع الراهن من خلال استعراض البيانات المتوفرة ضمن المصادر المتاحة، ومن ثم تحديد الهدف من جمع البيانات وتحديد مصادر هذه البيانات ثم تصميم الاستمارة وكتيب التعليمات الخاص بها وإعداد الميزانية التقديرية وخطة العمل والجدول الزمني وقواعد التدقيق والترميز وتحديد فترة جمع البيانات.

ب. المرحلة التنفيذية:

وتشتمل هذه المرحلة على عملية جمع البيانات من الميدان ومراجعتها وتدقيقها ميدانياً، ثم عملية تجهيز البيانات مكتيباً من خلال عملية الترميز والتدقيق النهائي، وإدخال البيانات على الحاسب الآلي. وبعد الانتهاء من عملية الإدخال تستخرج الجداول النهائية التي تشتمل على نتائج المسح.

2.1 أهداف المسح:

يعتبر مسح المقاولين مصدراً أساسياً للبيانات المتعلقة بنشاط الانشاءات باعتبار أن النشاط الرئيسي لمنشآت المقاولات هو نشاط إنشائي، ويهدف مسح المقاولين بصفة عامة إلى توفير البيانات التالية:

- أ. عدد المنشآت العاملة حسب النشاط الاقتصادي والمواقع الجغرافية.
- ب. عدد العاملين بتصنيفاتهم المختلفة وتعويضات هؤلاء العاملين.
- ج. قيمة الإنتاج من النشاط الرئيسي والأنشطة الثانوية حسب الأنشطة المختلفة.
- د. الاستهلاك الوسيط (مستلزمات الإنتاج) من السلع والخدمات المستخدمة في الأنشطة الإنتاجية المختلفة.
- هـ. القيمة المضافة ومكوناتها ومدى مساهمتها في الناتج المحلي الإجمالي.
- و. قيمة المخزون من مستلزمات الإنتاج والأصول الثابتة.
- ز. المدفوعات والتحويلات المتنوعة المقبوضة والمدفوعة من المنشآت المشمولة بالمسح.
- ح. حركة الموجودات الثابتة والتكوين الرأسمالي الثابت لكافة المنشآت المشمولة بالمسح.

وتمكن البيانات المذكورة أعلاه من تحقيق ما يلي:

- I. المساهمة في توفير البيانات الأساسية لإعداد الحسابات القومية وذلك وفق نظام الحسابات القومية المقترح من الأمم المتحدة.
- II. توفير البيانات اللازمة لأغراض البحث والتحليل الاقتصادي.
- ج. توفير البيانات اللازمة لمتخذي القرارات والمخططين والمهتمين بنشاط الانشاءات.

3.1 هيكلية التقرير:

يتضمن هذا التقرير عدة فصول كما يلي:

- الفصل الأول: ويشمل مقدمة المسح والتي تتعرض لبرنامج المسح وأهدافه وهيكلية التقرير.
 - الفصل الثاني: ويحتوي على أهم التعاريف والمصطلحات التي تم استخدامها في هذا المسح مع شرح موجز لها.
 - الفصل الثالث: ويحتوي على المنهجية والتي تتعرض إلى استمارة المسح والإطار والعينة وشمولية المسح والعمليات الميدانية من حيث جمع البيانات والعمليات المكتبية من تدقيق وترميز ومن ثم معالجة البيانات وجدولتها.
 - الفصل الرابع: ويتعلق بجودة البيانات ويشمل أبرز الملاحظات الميدانية، ومعدلات الاجابة، وحساب الاوزان والتقدير، والتباين في التقديرات لأبرز المتغيرات الواردة في جداول المسح.
 - الفصل الخامس: ويتناول عرض ابرز النتائج المستخلصة من المسح.
- جداول نتائج المسح: وتشمل ثلاثة مجموعات هي:

1. الجداول الرئيسية: حيث تم تبويب هذه الجداول حسب النشاط الاقتصادي الرئيسي للمنشآت المشمولة بالمسح على مستوى الحد الرابع من التصنيف الدولي، وذلك على المستوى الوطني لباقي الضفة الغربية وقطاع غزة (اي باستثناء القدس). وتجدر الإشارة الى ان نتائج المسح المعروضة في هذه الجداول لاتشمل المشاريع المنفذة خارج المناطق الفلسطينية.
2. جداول نتائج المسح لمحافظة القدس: وشملت نتائج المسح في هذه المحافظة بشكل مستقل.

3. جداول نتائج المسح حسب المحافظات: وتشمل اعادة لتبويب بعض جداول المجموعة الاولى على مستوى المحافظات دون تفصيل الانشطة الاقتصادية. وتجدر الاشارة الى ان حدود المحافظات المعتمد هنا هو حسب نظام الالوية السابق.

- الأشكال: والتي تعرض النتائج الرئيسية للمسح في باقي الضفة الغربية وقطاع غزة.
- ملحق: ويشمل استمارة المسح.

التعاريف والمصطلحات

1.2 الوحدة الإحصائية:

إن نظام الحسابات القومية الصادر عن الأمم المتحدة (SNA 1993) يعرف نوعين رئيسيين من الوحدات الإحصائية:
- الوحدة التنظيمية - المؤسسة (Institutional Unit): وتعرف بأنها كيان اقتصادي قادر بحكم ما له من حقوق على امتلاك الأصول وتحقيق الخصوم والارتباط بأنشطة اقتصادية والتعامل بصفقات مع أطراف أخرى.

- المنشأة (Establishment): وهي مؤسسة أو جزء منها والتي تنتج بشكل أساسي مجموعة واحدة من السلع (مع احتمالية الإنتاج من أنشطة ثانوية)، ويهدف تجزئ المؤسسة الواحدة إلى عدة منشآت خلق وحدات إحصائية أكثر تجانساً من الناحية الإنتاجية.

ويرتبط تعريف هذين النوعين من الوحدات الإحصائية بما يورده النظام عن وجود مستويين من القطاعات الاقتصادية (Dual Sectoring)، حيث يتعلق المستوى الأول بالعملية الإنتاجية فقط للصناعات، ويعنى هذا المستوى بتوفير البيانات اللازمة لحسابات السلع والخدمات وحسابات الإنتاج وحسابات توليد الدخل. أما المستوى الثاني الأعلى والمتعلق بالعمليات التنظيمية فيشمل بالإضافة لما سبق ذكره في المستوى الأول توفير البيانات اللازمة لحسابات الدخل والأنفاق وحسابات الصفقات المالية والميزانية العمومية.

وبذلك كلما توفرت البيانات اللازمة لحسابات المستوى الأول لجزء من المؤسسة (والمعرف بأنه المنشأة) والذي ينتج مجموعة واحدة من السلع فإنه يمكن أن يعرف كوحدة إحصائية مستقلة لهذا المستوى. ويجب أن تتوفر في هذه الحالة أيضاً بيانات عن أعداد العاملين والمخزون السلعي، وبيانات عن التكوين الرأسمالي لهذه الوحدة.

وبشكل عملي تم التعامل في هذا المسح مع الوحدات الاقتصادية على النحو التالي:

- إذا كانت الوحدة الانتاجية تمارس أكثر من نشاط اقتصادي واحد فإنه يتم الأخذ بعين الاعتبار النشاط الاقتصادي الرئيسي لها ، ويعتبر وحدة إحصائية مستقلة ضمن هذا النشاط.
- تحدد الأنشطة الأخرى، فإذا تبين انه لا يمكن الفصل بين بياناتها وبيانات النشاط الرئيسي من حيث الإنتاج والاستهلاك الوسيط والعمالة والتكوين الرأسمالي، تدرج بيانات هذه الأنشطة ضمن استمارة النشاط الرئيسي وتعتبر بمثابة أنشطة ثانوية.
- أما إذا أمكن فصل بيانات هذه الأنشطة عن النشاط الرئيسي فيعتبر كل نشاط وحدة إحصائية مستقلة ويستوفى عنها استمارة، وينطبق ذلك على حالة الفروع التي تتوفر لديها بيانات مستقلة كاملة عن أنشطتها.

2.2 النشاط الاقتصادي الرئيسي:

هو النشاط الإنشائي الذي يمثل أهم بند من نشاطات المنشأة وذلك حسب طبيعة المشاريع التي تم تنفيذها خلال عام الإسناد، وقد تم الأخذ بالتصنيف الصناعي القياسي الدولي لكافة الأنشطة الاقتصادية الصادر عن الأمم المتحدة (التتقيح الثالث - ISIC 3) والذي يشمل تحت القسم 45 (الانشاءات)، الفئات الفرعية التالية:

* (4510) إعداد الموقع: يشمل هدم وتدمير الانشاءات القائمة وتنظيف المواقع وبيع المواد المتخلفة عن ذلك. كما يشمل الحفر والردم ونقل التراب وحفر الأنفاق وإزالة الطبقات العلوية وغيرها من الأعمال المتصلة بأعداد مواقع المشاريع.

* (4520) بناء المنشآت كاملة أو أجزاء منها (الهندسة المدنية): وتشمل هذه الفئة كافة مشاريع الهندسة المدنية بما فيها المباني بغض النظر عن المواد المستخدمة في الإنشاء. وهي تشمل الأعمال الجديدة والإضافات والتعديلات والإصلاحات على الانشاءات القائمة، كما تشمل تركيب المباني سابقة التجهيز في الموقع.

* (4530) التركيبات في المباني: وتشمل هذه الفئة التركيبات في المبنى التي تؤدي إلى قيامه بوظائفه، مثل التمديدات الصحية والمياه وأنظمة التدفئة والتكييف ونظم الإنذار.

* (4540) تشطيب المباني: تشمل هذه الفئة العديد من الأنشطة التي تسهم في إتمام أو إكمال أي منشأ، مثل أعمال القسارة والدهان والتبليط واعمال التزيين وتركيب ورق الجدران والباركيه وما شابه.

* (4550) تأجير معدات البناء أو الهدم التي يشغلها عامل.

3.2 عدد المشتغلين:

ويشمل عدد المشتغلين اصحاب العمل وذويهم العاملين في المنشأة بدون أجر، والعاملين بأجر من العاملين الدائمين والمؤقتين.

4.2 تعويضات العاملين:

تشمل تعويضات العاملين إجمالي الرواتب والأجور النقدية والعينية المستحقة للعاملين بالإضافة الى المزايا الأخرى النقدية والعينية المستحقة.

5.2 المقاول الرئيسي:

هو المقاول المتعاقد على تنفيذ الأعمال مع صاحب العمل مباشرة.

6.2 المقاول الفرعي:

هو المتعاقد على تنفيذ الأعمال مع المقاول الرئيسي أو مع مقاول فرعي متعاقد مع المقاول الرئيسي.

7.2 الإنتاج القائم:

يتكون الإنتاج القائم لمنشآت المقاولين من مجموع ما يلي:

- أ. قيمة الأعمال المنجزة من الانشاءات خلال العام وذلك بصفة المنشأة مقاولاً رئيسياً مضافاً إليها قيمة الأعمال المنجزة بصفة المنشأة مقاولاً فرعياً، وكذلك الأعمال التي أنجزتها المنشأة لحسابها الخاص.
- ب. قيمة الإنتاج من الأنشطة الثانوية (كالنشاط الصناعي أو التجاري أو الخدمات المقدمة للغير).
- ج. قيمة الموجودات الثابتة التي أنتجتها المنشأة لحسابها الخاص.

8.2 الاستهلاك الوسيط:

يتكون من قيمة مستلزمات الإنتاج السلعية والخدمية المستخدمة خلال العام بما فيها مستحقات المقاولين الفرعيين. أي أن الاستهلاك الوسيط = قيمة المشتريات السلعية معدلة بقيمة التغير بالمخزون + مصروفات الإنتاج الأخرى + المستحقات للمقاولين الفرعيين خلال العام.

9.2 إجمالي القيمة المضافة:

ويساوي الإنتاج القائم مطروحاً منه الاستهلاك الوسيط.

10.2 الضرائب على الإنتاج:

وهي الضرائب المفروضة من المؤسسات الحكومية على المنتجين وتشمل: الضرائب على المنتجات مثل ضريبة القيمة المضافة (صافي الضريبة المدفوعة)، والضرائب الأخرى على الإنتاج مثل رسوم الترخيص وضرائب الابنية وما شابه.

11.2 الاعانات:

وهي المدفوعات الجارية من الحكومة الى المنتجين دون مقابل وحسب مستويات الإنتاج، أي حسب الكميات المنتجة او المباعه او المصدرة.

12.2 الإهلاك:

قيمة الأصول التي يمكن إعادة إنتاجها والتي تم إهلاكها خلال العام محسوبة على أساس القيمة الاستبدالية الجارية، ومن الناحية العملية فإن البيانات الواردة عن الإهلاك في هذا التقرير قد حسبت على أساس توزيع القيمة الشرائية للأصل الثابت على مدة عمره الانتاجي بطريقة قياسية.

13.2 فائض التشغيل:

وهو عبارة عن القيمة المتبقية بعد حسم تعويضات العاملين وصافي الضرائب غير المباشرة والاهتلاك من القيمة المضافة.

14.2 باقي الضفة الغربية وقطاع غزة:

يقصد بذلك المناطق الفلسطينية عدا القدس.

15.2 تعاريف المؤشرات الإحصائية:

$\frac{\text{تعويضات العاملين}}{\text{عدد العاملين بأجر}}$	* متوسط نصيب العامل بأجر من تعويضات العاملين خلال عام
$\frac{\text{الإنتاج القائم}}{\text{عدد العاملين}}$	* متوسط إنتاجية العامل من الإنتاج القائم
$\frac{\text{الإنتاج القائم}}{\text{عدد العاملين بأجر}}$	* متوسط إنتاجية العامل بأجر من الإنتاج القائم
$\frac{\text{القيمة المضافة}}{\text{عدد العاملين}}$	* متوسط نصيب العامل من القيمة المضافة
$\frac{\text{القيمة المضافة}}{\text{عدد العاملين بأجر}}$	* متوسط نصيب العامل بأجر من القيمة المضافة
$\frac{\text{القيمة المضافة}}{\text{الإنتاج القائم}}$	* نسبة القيمة المضافة إلى الإنتاج القائم
$\frac{\text{تعويضات العاملين}}{\text{القيمة المضافة}}$	* نسبة تعويضات العاملين إلى القيمة المضافة
$\frac{\text{الاهتلاك السنوي}}{\text{الإنتاج القائم}}$	* نسبة الاهتلاك السنوي إلى الإنتاج القائم

المنهجية

يشمل هذا الفصل عرضاً لاستمارة المسح والإطار والعينة والعمليات الميدانية والمكتبية وجدولة ومعالجة البيانات.

1.3 استمارة المسح:

لقد تم تصميم استمارة مسح المقاولين 1994 على أساس توحيد كافة الأجزاء والأسئلة المشتركة مع استمارات باقي سلسلة المسوح الإحصائية الاقتصادية. وقد روعي في تصميمها شمولها لأهم المتغيرات الاقتصادية التي تدرس الظواهر المتعلقة بالأنشطة المغطاة بالمسوح وهي بنفس الوقت تأتي لتلبية الاحتياجات من البيانات الاقتصادية الأساسية اللازمة لإعداد الحسابات القومية الفلسطينية.

وتشمل الاستمارة، المرفق نسخة منها في ملحق هذا التقرير، المتغيرات الواقعة ضمن المجالات الرئيسية التالية:

1. العاملين في المنشأة بتصنيفاتهم المختلفة وتعويضاتهم.
2. قيمة الإنتاج من النشاط الرئيسي والأنشطة الثانوية.
3. مستلزمات الإنتاج من السلع والخدمات المختلفة.
4. المدفوعات والتحويلات المدفوعة والمقبوضة.
5. الضرائب غير المباشرة والإعانات الحكومية.
6. الأصول الثابتة للمنشأة وصافي الإضافات على هذه الأصول واستهلاكها خلال سنة الإصدار وهي 1994.

2.3 الإطار والعينة:

1.2.3 الشمول:

تعتمد الدائرة في تصنيف الأنشطة الاقتصادية على التصنيف الصناعي القياسي الدولي لكافة الأنشطة الاقتصادية (التنقيح الثالث 3 ISIC) الصادر عن الأمم المتحدة. وقد تم تصنيف الأنشطة الاقتصادية لكافة المنشآت العاملة في باقي الضفة الغربية وقطاع غزة حسب التعداد العام للمنشآت لعام 1994 وفق هذا التصنيف. وبالنسبة لمسح الانشاءات فإنه يغطي كافة المنشآت ذات الأنشطة الرئيسية التالية:

1. إعداد الموقع (4510).
2. بناء المنشآت الكاملة أو أجزاء منها (الهندسة المدنية) (4520).
3. التركيبات في المباني (4530).
4. تشطيب المباني (4540).
5. تأجير معدات البناء والهدم مع مشغل (4550).

2.2.3 تصميم العينة:

العينة في هذا المسح هي عينة طبقية عشوائية منتظمة ذات مرحلة واحدة وبحيث تمثل المنشأة وحدة المعاينة الأولية. وقد تم استخدام ثلاثة مستويات من الطبقات وذلك من أجل تصميم عينة فعالة وممثلة لمجتمع المسح وهذه المستويات هي:

1. مستوى النشاط الاقتصادي، وذلك وفقاً للنشاط الاقتصادي الرئيسي للمنشأة على مستوى الحد الرابع (حسب ISIC3)، وذلك كطبقة فعلية.
2. مستوى حجم العمالة في المنشأة، وذلك كطبقة فعلية.
3. مستوى المحافظات حيث أخذت كل محافظة كطبقة ضمنية.

وقد بلغ حجم العينة في هذا المسح (218) منشأة تم اختيارها حسب الآلية التالية:

1. تم اختيار جميع المنشآت التي يعمل بها (5) عاملين فأكثر.
2. تم اختيار جميع المنشآت ضمن الأنشطة الاقتصادية على مستوى الحد الرابع وذلك إذا كان عدد المنشآت في هذه الأنشطة اقل من (50) منشأة.
3. مما تبقى تم اختيار عينة طبقية عشوائية منتظمة وذلك بواقع منشأة واحدة من كل (3) منشآت.

3.3 العمليات الميدانية:

1.3.3 التجربة القبليّة:

- تم تنفيذ تجربة قبلية للمسح خلال يومين وكانت هذه التجربة تهدف إلى:-
- أ. دراسة الإستمارة شكلياً وفتحياً.
 - ب. إختبار النماذج المستخدمة في الميدان.
 - ج. دراسة دقة العناوين والبيانات التعريفية.
 - د. دراسة حالات الرفض والرفض المبطن "دقة البيانات".
 - هـ. قياس الوقت اللازم للوصول إلى المنشأة وتعبئة الإستمارة.

وقد حققت التجربة الأهداف المنشودة حيث وردت بعض الملاحظات على الإستمارة، والبيانات التعريفية، والعناوين، وتجاوب المبحوثين، وتمت الإستفادة من هذه الملاحظات في إجراء التعديلات اللازمة على وثائق المسح وفي تنفيذ العمل الميداني الفعلي.

2.3.3 إختيار وتدريب العاملين:

يتم إختيار العاملين في الميدان من العناصر المؤهلة ومن ذوي الخبرة في العمل الإحصائي كلما كان ذلك ممكناً، ثم يتم تدريبهم تدريباً نظرياً وعملياً. وفي نهاية التدريب تجري عملية إختبارهم لتحديد مستويات إستيعابهم لمفاهيم وتعليمات

الإستمارة، ويتم إختيار الأفضل من بين المتدربين ليشكلوا فريق تنفيذ العمل الميداني، ويقوم المتدربون بنفس الوقت بتقييم الدورة التدريبية بما يفيد في تطويرها مستقبلاً.

3.3.3 تنظيم وإدارة العمل الميداني:

قام قسم العمل الميداني بتنفيذ عملية جمع البيانات والتنسيق ميدانياً وفق الخطة المعدة لذلك، بالإضافة لإعداد التعليمات والنماذج والأدوات اللازمة للعمل الميداني. ويتشكل فريق العمل الميداني من منسق للعمل الميداني ومنسقين للمناطق وفرق ميدانية، حيث يضم كل فريق مشرفاً وخمسة باحثين ومدققاً مكتبياً. وتتطلب مهمة الإشراف والمتابعة والتدقيق لمختلف فعاليات المشروع وجود مكاتب لوائية قريبة من مختلف مناطق العمل بحيث يتم إستخدامها كمراكز لتجميع أفراد الفرق العاملة في الميدان قبل وبعد إنتهاء العمل اليومي، حيث تتم عملية إستلام وتسليم أدوات المسح المختلفة وتعبئة النماذج وكتابة التقارير ومراجعة وتدقيق حصيلة العمل اليومي.

4.3.3 جمع البيانات:

جمعت بيانات المسح بأسلوب المقابلة الشخصية لأصحاب أو مدراء المنشآت المقصودة بواسطة باحثين مؤهلين ومدربين تدريباً جيداً ومستوعبين لجميع المفاهيم الخاصة بالبيانات الإحصائية المطلوبة وذلك باستخدام الإستمارة الخاصة بالمسح.

5.3.3 التدقيق الميداني:

يقوم الباحث ومن ثم المشرف بتدقيق الإستمارات تدقيقاً أولياً ومن ثم تنقل للمدقق الميداني الذي يقوم بتدقيق الإستمارات تدقيقاً شكلياً وفنياً حسب قواعد التدقيق المعدة مسبقاً.

4.3 العمليات المكتبية:

1.4.3 التدقيق المكتبي:

تسلم الإستمارات المعبأة والمدققة ميدانياً للمدقق المكتبي الذي يقوم بتدقيق الإستمارات تدقيقاً نهائياً، بحيث تراجع الإستمارات التي يشك بدقة أية معلومات بها مع المنشأة المعنية وتصحح الأخطاء لتكون الإستمارات جاهزة للترميز ومن ثم الإدخال.

2.4.3 الترميز:

بعد الإنتهاء من عملية التدقيق تسلم الإستمارات للمرمز الذي يقوم بترميزها طبقاً لأدلة الترميز المعدة مسبقاً والمعمول بها في دائرة الإحصاء المركزية الفلسطينية بحيث تكون جاهزة لإدخال بياناتها على الحاسوب ليتم إستخراج النتائج.

5.3 جدولة ومعالجة البيانات:

قام قسم أنظمة المعلومات في الدائرة بإعداد كافة البرامج اللازمة لمعالجة مسح المقولين، حيث تولى عملية طباعة إطار العينة وصفحة البيانات التعريفية (صفحة الغلاف) لجميع المنشآت في العينة المختارة وبعد ذلك تولى القسم إدخال وتدقيق وجدولة بيانات المسح.

1.5.3 تدريب مدخلي البيانات:

قبل البدء بإدخال البيانات تم تدريب عدد من مدخلي البيانات على إستعمال برامج الإدخال نظرياً وعملياً وتم تزويد كل منهم بدليل تعليمات الإدخال وبعد ذلك بوشر بإدخال بيانات المسح على الحاسوب.

2.5.3 إدارة وتنظيم عملية الإدخال:

يقوم قسم أنظمة المعلومات بالاشراف على عملية الإدخال وإعداد التعليمات والنماذج والأدوات اللازمة لذلك، ويتولى مسؤولية إختيار وتدريب العاملين في إدخال البيانات من مشرفين ومدخلي بيانات، ويتشكل فريق إدخال البيانات من مشرف إدخال ومدخلي بيانات ومدققي إدخال.

3.5.3 تدقيق البيانات المدخلة:

أعدت برامج خاصة لتدقيق البيانات المدخلة وفق قواعد التدقيق المتعلقة باتساق وشمول بيانات الإستمارات، وأعدت وفقاً لهذه البرامج كشوف بالإستمارات التي تشمل أية أخطاء حيث تم تصحيحها وإدخالها على الحاسب مرة أخرى لتتقبة كافة البيانات من الأخطاء.

4.5.3 جدولة البيانات:

بعد الإنتهاء من إدخال البيانات وتدقيقها وتنظيفها من أية أخطاء تم إستخراج جداول نتائج المسح وذلك وفق نماذج الجداول المعدة مسبقاً لهذا المسح.

جودة البيانات

1.4 أبرز الملاحظات الميدانية:

يتميز مسح المقاولين بخصائص ينفرد بها عن باقي المسوح الاقتصادية ناتجة عن طبيعة عمل منشآت المقاولين وهيكلها الإداري. ويمكن ذكر الملاحظات التالية من خلال العمل في هذا المسح:

1. عدم انتظام تواجد المخولين باعطاء البيانات المطلوبة في أوقات منتظمة إذ إن معظم المنشآت يديرها أصحابها الذين يقومون بنفس الوقت بإدارة وزيارة المشاريع المتعاقد على تنفيذها ولا يتواجدون في مكاتب المنشأة في ساعات محددة.

2. يعمل محاسبو عدد من المنشآت بدوام جزئي في اوقات غير محددة مما يعيق امكانية مقابلة الباحثين لهم.

3. ومن اهم المعوقات التي واجهت العمل الميداني هي ممانلة بعض المنشآت في اعطاء البيانات في المواعيد المحدده وتكرار زيارتها مرات عديدة مما ادى الى تأخير انجاز المسح ونشر نتائجه حسب الخطة الموضوعة للمسح.

4. لقد أدى الطوق الامني الذي فرضته اسرائيل على المناطق الفلسطينية والذي صاحب فترة جمع البيانات الى التأخير في انجاز المسح في الوقت المحدد له.

5. بالنظر للوضع الخاص لمدينة القدس، فقد برزت العديد من المصاعب في جمع البيانات المطلوبة من منشآت عينة المسح، وهو ما يؤثر على نسب الاستجابة ودقة البيانات الاحصائية للمسح. وقد ارتأت الدائرة ومن منطلق الاصرار على نشر البيانات الاحصائية للقدس العربية ان تفرد لها جداول خاصة مشمولة في هذا التقرير، وان تبقي على الجداول الرئيسية لنتائج المسح مقتصرة على باقي الضفة الغربية وقطاع غزة (أي باستثناء القدس) وذلك للمحافظة على مستوى دقة البيانات.

2.4 معدلات الاجابة:

1.2.4 تعاريف:

1. عدم الاستجابة - وتشمل:
 - أ. حالات الرفض.
 - ب. حالات عدم الاستدلال على العنوان.
2. أخطاء فوق التغطية (Over -Coverage) - وتشمل الحالات التالية:

أ. المنشآت المغلقة.

ب. المنشآت التي لم تعمل في عام 1994.

ج. المنشآت التي تمارس نشاطاً اقتصادياً آخر بخلاف نشاط الإنشاءات.

3. العينة الصافية = العينة الاصلية - حالات فوق التغطية

$$\text{Net Sample} = \text{Sample} - \text{Over coverage}$$

4. نسبة اخطاء فوق التغطية = مجموع عدد حالات فوق التغطية

عدد حالات العينة الاصلية

5. نسبة عدم الاستجابة = عدد حالات الرفض + حالات عدم الاستدلال على العنوان

العينة الصافية

6. نسبة الاستجابة = 100% - نسبة عدم الاستجابة

2.2.4 قيم معدلات الاجابة:

وبالنسبة لمسح المقاولين كانت هذه المتغيرات كما يلي:

- العينة الاصلية (211) منشأة (بعد استثناء منشآت القدس والبالغة 7 منشآت).

- حالات فوق التغطية بلغت (40) منشأة.

- حالات عدم الاستجابة بلغت:

أ. (15) حالة رفض.

ب. (4) حالة عدم استدلال.

- العينة الصافية = 211 - 40 = 171

- نسبة اخطاء فوق التغطية بلغت 19.0%.

- نسبة عدم الاستجابة بلغت 11.1%.

- نسبة الاستجابة بلغت 88.9%.

3.4 حساب الاوزان والتقديرات:

1.3.4 حساب الاوزان:

ان وزن المعاينة للمنشأة هو المقلوب الرياضي لاحتمال اختيار تلك المنشأة. الا ان هذا الوزن قد تم تعديله بعد عملية جمع البيانات ليأخذ بعين الاعتبار نسب عدم الاستجابة وفوق التغطية الناتجة عن عدم التطابق بين اطار المعاينة المبني على نتائج تعداد المنشآت 1994، وبين الواقع لحظة زيارة الباحثين لعمل المقابلات وتعبئة الاستمارات.

بما ان احتمال اختيار المنشأة قد يختلف من منشأة لآخرى (انظر بند تصميم العينة)، كان لا بد من استخدام الاوزان في حساب التقديرات التي تمثل مجتمع المسح، اذ أن استخدام البيانات بدون الاوزان يؤدي الى تحيز التقديرات.

2.3.4 حساب التقديرات:

لحساب مجموع معين لمتغير ما مثل Y ضمن مجتمع جزئي مثل A على مجال دراسة مثل D نستخدم العلاقة التالية:

$$\hat{Y}_{ad} = \sum_h^D \sum_{J \in A} W_{hj} Y_{hj} \dots (1)$$

- \hat{Y}_{AD} : يمثل المجموع المقدر للمتغير Y في المجتمع الجزئي A في المجال D.
- h: رمز الطبقة.
- j: رمز السجل في ملف البيانات في المجتمع الجزئي A يمكن ان يكون منشأة او عامل في المنشأة حسب المتغير الذي يتم تحليله.
- A: مجموعة جزئية من السجلات تنتمي لمجتمع جزئي معين.
- D: مجال دراسة معين مثل محافظة معينة.
- Whj: وزن وحدة التحليل رقم "j" في المجتمع الجزئي A في الطبقة h في مجال الدراسة D.

و لحساب نسبة معينة (X/Y) بين متغيرين في مجتمع جزئي معين مثل A في مجال الدراسة D نستخدم العلاقة:

$$R_{AD} = \frac{\hat{Y}_{AD}}{\hat{X}_{AD}} \quad (2)$$

- حيث: \hat{X}_{AD} يمثل المجموع المقدر (باستخدام العلاقة (1) اعلاه) للمتغير X.
- \hat{Y}_{AD} يمثل المجموع المقدر (باستخدام العلاقة (1) اعلاه) للمتغير Y في المجتمع الجزئي A ضمن مجال الدراسة D.

4.4 التباين في التقديرات:

لا بد ان يرافق أي رقم احصائي يتم تقديره من خلال مسح بالعينة رقما اخر يدل على مدى الدقة الموجودة في التقدير. تمثل اخطاء المعاينة (التباين) الحد الادنى من الازعاج الاجمالية التي ترافق أي مسح ميداني وهي النوع الذي يمكن قياسه اعتمادا على البيانات التي يتم جمعها في المسح.

يختلف التباين من متغير الى اخر وهو يعتمد على العوامل التالية:

1. حجم العينة
2. مدى التباين الحقيقي لوحدات المجتمع ككل وهذه القيمة لا تكون معروفة عادة ويمكن تقديرها من خلال تعداد شامل لجميع الوحدات في المجتمع او من خلال مسح بالعينة او من خلال مسح قبلي استرشادي (Pilot Survey).
3. تصميم العينة: فيما اذا كانت عينة عشوائية بسيطة او عينة عشوائية طبقية... الخ.

لقد تم حساب التباين لعدة متغيرات باستخدام حزمة برمجية جاهزة ومخصصة لهذا الغرض تدعى CENVAR. وقد تم حساب ما يلي لكل متغير من المتغيرات الأساسية الواردة في الجدول رقم 1 من الجداول اللاحقة (عدد المنشآت والمشتغلين وأهم المؤشرات الاقتصادية حسب النشاط الاقتصادي).

1. الخطأ المعياري (Standard Error) : الخطأ المطلق الناجم عن كون المسح قد تم بالعينة وليس بالحصر الشامل.

2. الخطأ النسبي = الخطأ المعياري : C.V (Coefficient of Variation) التقدير

3. اثر تصميم العينة = التباين الناتج عن استخدام تصميم عينة مركب : DEEF : التباين الذي ينتج لو تم استخدام عينة عشوائية بسيطة

4. فئة حدود الثقة 95% (95% Confidence Interval) : وتعني انه لو تم اعادة المسح مرات عديدة فإنه في المحصلة في 95% من المرات ستكون القيمة الحقيقية ضمن فئة حدود الثقة 95%.

أنظر الجدول التالي والذي يظهر فيه حساب التباين لأبرز المتغيرات.

جدول حساب التباين

عدد المشاهدات No. of Observations	أثر التصميم DEEF	فئة الثقة 95%		C.V %	الخطأ المعياري Standard Error	قيمة التقدير		المتغير Variable
		أعلى Upper	أقل Lower			القيمة Value	الوحدة Unit	
159	***	308	262	4.2	12	285	عدد	عدد المنشآت
159	1.88	6834	2014	27.8	1230	4424	عدد	عدد المشتغلين
159	2.00	44319	4379	41.8	10189	24348.6	ألف دولار	تعويضات العاملين
159	0.70	12310	74531	12.6	12489	98805.3	ألف دولار	الانتاج القائم
159	0.66	54614	19343	24.3	8998	36953.0	ألف دولار	القيمة المضافة

النتائج الرئيسية

يمكن ان نستخلص من نتائج مسح المقاولين المؤشرات الرئيسية التالية وذلك بما يتعلق بالمشاريع المنفذة في المناطق الفلسطينية فقط، (أي لايشمل ذلك البيانات المتعلقة بالمشاريع المنفذة داخل الخط الاخضر او المستوطنات):

1. عدد المنشآت: (285) منشأة.
2. عدد العاملين: (4424) عاملاً منهم (4315) من الذكور و(109) من الاناث.
3. تعويضات العاملين: (24.4) مليون دولار أمريكي.
4. الانتاج القائم: (98.8) مليون دولار أمريكي.
5. القيمة المضافة: (37.0) مليون دولار أمريكي.
6. الضرائب على الانتاج: (6.5) مليون دولار أمريكي.
7. اهتلاك الموجودات الثابتة: (3.5) مليون دولار أمريكي.
8. فائض التشغيل: (2.6) مليون دولار أمريكي.
9. التكوين الرأسمالي: (5.9) مليون دولار أمريكي.

الجداول

Tables

1. الجداول الرئيسية

1. Main Tables

**TABLE 1-1: NUMBER OF ESTABLISHMENTS AND PERSONS ENGAGED
AND MAIN ECONOMIC INDICATORS BY ECONOMIC ACTIVITY
IN REMAINING WEST BANK AND GAZA STRIP - 1994 (VALUE IN US \$ 1000)**

جدول 1-1: عدد المنشآت والمشتغلين وأهم المؤشرات الاقتصادية
حسب النشاط الاقتصادي في باقي الضفة الغربية وقطاع غزة - 1994
القيمة بالالف دولار امريكي

Economic Activity	التكوين الرأسمالي الثابت الاجمالي G.F.C.F	اجمالي القيمة المضافة Gross Value Added	الاستهلاك الوسيط Intermediate Consumption	الانتاج القائم Gross Output	تعويضات العاملين Compensation of Employees	عدد المشتغلين No. of Persons Engaged	عدد المنشآت No.of Est.	النشاط الاقتصادي	دليل النشاط ISIC
Construction	5952.1	36953.0	61852.2	98805.3	24348.6	4424	285	الانشاءات	F و
Site preparation	1690.4	5303.4	1803.6	7107.0	652.9	169	11	إعداد الموقع	4510
Building of complete constructions.	3807.6	25675.9	55302.9	80978.8	22268.1	3690	124	بناء المنشآت الكاملة او اجزاء منها	4520
Building installation	306.6	3950.1	3037.2	6987.4	1011.0	287	62	التركيب في المباني	4530
Building completion	144.5	1642.0	1587.9	3229.9	293.6	253	85	تنشيط المباني	4540
Renting of equipment with operator	3.0	381.6	120.6	502.2	123.1	25	3	تأجير معدات البناء والهدم مع عامل	4550

جدول 1-2: عدد المشتغلين حسب النشاط الاقتصادي

في باقي الضفة الغربية وقطاع غزة - 1994

TABLE 1-2: NUMBER OF PERSONS ENGAGED BY ECONOMIC ACTIVITY

IN REMAINING WEST BANK AND GAZA STRIP - 1994

Economic Activity	Paid Employees										عاملون بدون أجر					المجموع الكلي			عدد المنشآت No. of Est.	النشاط الاقتصادي	دليل النشاط ISIC
	عمال مؤقتون			عاملون دائمون							عاملون بدون أجر										
	Temporary Workers			Permanent Employees							Unpaid Persons Engaged										
				آخرون		في الانتاج		في الادارة			من افراد الاسرة		من اصحاب العمل			Grand Total					
انثى	ذكر	المجموع	Others		Operatives		Administratives			Family Members		Proprietors			Total			انثى	ذكر	المجموع	
F	M	Total	F	M	F	M	F	M	F	M	F	M	F	M	F	M	Total	F	M	Total	
Construction	0	1989	1989	0	230	6	1225	95	456	2012	1	112	7	303	423	109	4315	4424	285	الانشاءات	F و
Site preparation	0	3	3	0	24	0	77	6	27	134	0	13	0	19	32	6	163	169	11	اعداد الموقع	4510
Building of complete constructions	0	1878	1878	0	200	6	1007	74	390	1677	0	31	7	97	135	87	3603	3690	124	بناء المنشآت الكاملة أو أجزاء منها	4520
Building installation	0	43	43	0	3	0	109	9	27	148	1	23	0	72	96	10	277	287	62	التركيب في المباني	4530
Building completion	0	58	58	0	3	0	23	6	11	43	0	45	0	107	152	6	247	253	85	تنشيط المباني	4540
Renting of equipment with operator	0	7	7	0	0	0	9	0	1	10	0	0	0	8	8	0	25	25	3	تأجير معدات البناء والهدم مع عامل	4550

**TABLE 1-3: COMPENSATION OF PAID EMPLOYEES
IN REMAINING WEST BANK AND GAZA STRIP - 1994
(VALUE IN US \$ 1000)**

**جدول 1-3: تعويضات العاملين بأجر حسب النشاط الاقتصادي
في باقي الضفة الغربية وقطاع غزة - 1994
القيمة بالالف دولار امريكي**

Economic Activity	مزايا اخرى Other Benefits	المزايا العينية Payments In-kind	الرواتب والاجور النقدية Cash Wages and Salaries			مجموع التعويضات Total Compens- ations	العاملون بأجر Paid Employees			عدد المنشآت No. of Est.	النشاط الاقتصادي	دليل النشاط ISIC
			* آخرون Other	انتاج Operati- ves	ادارة Admini- stratives		* آخرون Others	انتاج Operati- ves	ادارة Admini- stratives			
Construction	542.0	1780.4	12794.0	6400.6	2831.7	24348.6	2219	1231	551	285	الانشاءات	F و
Site preparation	0.0	2.7	94.8	368.0	187.4	652.9	27	77	33	11	إعداد الموقع	4510
Building of complete constructions	520.4	1746.1	12195.4	5405.6	2400.5	22268.1	2078	1013	464	124	بناء المنشآت الكاملة أو اجزاء منها	4520
Building installation	21.1	23.9	277.6	510.7	177.6	1011.0	46	109	36	62	التركيب في المباني	4530
Building completion	0.5	6.0	177.7	49.3	60.1	293.6	61	23	17	85	تنظيف المباني	4540
Renting of equipment with operator	0.0	1.7	48.5	66.9	6.0	123.1	7	9	1	3	تأجير معدات البناء والهدم مع عامل	4550

*Includes temporary workers

نمل العاملين المؤقتين *

TABLE 1-4: VALUE OF STOCKS AT THE BEGINNING AND END OF THE YEAR
BY ECONOMIC ACTIVITY IN REMAINING WEST BANK AND GAZA STRIP - 1994
(VALUE IN US \$ 1000)

جدول 1-4: قيمة المخزون في بداية ونهاية العام حسب النشاط الاقتصادي
في باقي الضفة الغربية وقطاع غزة - 1994
القيمة بالالف دولار امريكي

Economic Activity	قيمة المخزون في نهاية 1994 Value of Stocks at End of 1994					قيمة المخزون في بداية 1994 Value of Stocks at Beginning of 1994					عدد المنشآت No. of Est.	النشاط الاقتصادي	دليل النشاط ISIC
	بضائع مشتراه لغرض البيع Goods for Resale	منتجات تامة الصنع Finished Products	منتجات غير تامة الصنع Work in Progress	مستلزمات الانتاج المسلعية Mat., Fuels &Supplies	المجموع Total	بضائع مشتراه لغرض البيع Goods for Resale	منتجات تامة الصنع Finished Products	منتجات غير تامة الصنع Work in Progress	مستلزمات الانتاج السلعية Mat., Fuels & Supplies	المجموع Total			
Construction	766.5	128.8	0.0	1481.0	2376.2	305.8	90.4	0.0	1621.0	2017.2	285	الانشاءات	F و
Site preparation	0.0	30.3	0.0	336.4	366.7	0.0	14.7	0.0	407.6	422.3	11	إعداد الموقع	4510
Building of complete constructions	52.9	0.0	0.0	614.8	667.7	40.3	0.0	0.0	501.3	541.6	124	بناء المنشآت الكاملة أو اجزاء منها	4520
Building installation	702.6	89.0	0.0	382.3	1173.9	256.7	66.5	0.0	538.1	861.3	62	التركيب في المباني	4530
Building completion	10.9	9.6	0.0	146.3	166.8	8.9	9.1	0.0	174.0	192.0	85	تشطيب المباني	4540
Renting of equipment with operator	0.0	0.0	0.0	1.2	1.2	0.0	0.0	0.0	0.0	0.0	3	تأجير معدات البناء والهدم مع عامل	4550

**TABLE 1-5: FIXED ASSETS BY ECONOMIC ACTIVITY
IN REMAINING WEST BANK AND GAZA STRIP - 1994
(VALUE IN US \$ 1000)**

**جدول 1-5: حركة الاصول الثابتة حسب النشاط الاقتصادي
في باقي الضفة الغربية وقطاع غزة - 1994
القيمة بالالف دولار امريكي**

Economic Activity	القيمة الدفترية في نهاية العام Closing Book Value	الاهتلاك السنوي Annual Depreciation	التالف والمفقود Written-off and Losses	الاصول المباعة Sold Assets	Value of Gross Additions			قيمة الاضافات الاجمالية المجموع Total	القيمة الدفترية في بداية العام Opening Book Value	عدد المنشآت No. of Est.	النشاط الاقتصادي	دليل النشاط ISIC
					اضافات اخرى Other Additions	مشتريات اصول مستعملة Purchases of Second-Hand Assets	مشتريات اصول جديدة Purchases of New Assets					
Construction	25966.9	3501.9	34.9	92.1	109.3	593.5	6117.1	6819.8	22775.9	285	الانشاءات	F و
Site preparation	4361.0	828.2	10.0	20.0	53.2	262.0	1460.8	1776.0	3443.3	11	إعداد الموقع	4510
Building of complete constructions	20569.8	2544.9	19.8	72.1	50.7	297.1	4241.9	4589.7	18616.9	124	بناء المنشآت الكاملة أو اجزاء منها	4520
Building installation	682.9	80.8	5.1	0.0	3.3	20.5	282.8	306.6	462.1	62	التركيب في المباني	4530
Building completion	247.3	31.9	0.0	0.0	2.1	13.8	128.5	144.5	134.7	85	تشطيب المباني	4540
Renting of equipment with operator	105.9	16.1	0.0	0.0	0.0	0.0	3.0	3.0	119.0	3	تأجير معدات البناء والهدم مع عامل	4550

جدول 1-6: حركة الاصول الثابتة حسب صنف الاصل

في باقي الضفة الغربية وقطاع غزة - 1994

القيمة بالالف دولار امريكي

TABLE 1- 6: FIXED ASSETS BY TYPE IN REMAINING
WEST BANK AND GAZA STRIP - 1994

(VALUE IN US \$ 1000)

Type of Asset	القيمة الدفترية في نهاية العام Closing Book Value	الاهتلاك خلال العام Annual Depreciation	الاصول المباعة خلال العام Sold Assets	التالف و المفقود Written- Off and Losses	اضافات وتحسينات رأسمالية Capital Additions and Improvements	اصول من انتاج المنشأة Produced Assests for Own- Account	قيمة الاصول المشتراة خلال العام			القيمة الدفترية في بداية العام Opening Book Value	صنف الاصل
							Purchased Assets		مستورد Imported		
							Local				
							مستعملة Second - Hand	جديدة New			
Total	25966.9	3501.9	92.1	34.9	83.9	25.4	593.5	1227.9	4889.2	22775.9	المجموع
Land	2937.8	0.0	0.0	0.0	0.0	0.0	0.0	775.6	0.0	2162.3	اراضي
Residential Buildings	8183.0	515.0	0.0	0.0	9.0	0.0	0.0	30.8	0.0	8658.2	مباني سكنية
Non-Res. Buildings	1347.7	52.1	0.0	0.0	53.2	25.4	0.0	71.0	0.0	1250.1	مباني غير سكنية
Machines and Equipments	6960.7	1511.6	36.7	28.8	12.1	0.0	410.7	156.9	2418.4	5539.9	آلات ومعدات
Freight and Passengers Vehicles	5504.7	1227.4	55.4	2.8	2.7	0.0	168.6	0.0	2172.3	4446.7	سيارات نقل الركاب وبضائع
Furniture and Furnishings	627.8	92.6	0.0	0.0	6.0	0.0	0.0	175.9	102.4	436.1	اثاث ومفروشات
Other	405.1	103.2	0.0	3.3	0.9	0.0	14.2	17.7	196.1	282.7	اخرى

TABLE 1- 7: COST OF ACQUISITION OF NEW FIXED ASSETS BY ECONOMIC

ACTIVITY IN REMAINING WEST BANK AND GAZA STRIP - 1994

(VALUE IN US \$ 1000)

جدول 1-7: تكلفة الاصول الثابتة الجديدة حسب النشاط الاقتصادي

في باقي الضفة الغربية وقطاع غزة - 1994

القيمة بالالف دولار امريكي

Economic Activity	New Fixed Assets								عدد المنشآت No. of Est.	النشاط الاقتصادي	دليل النشاط ISIC
	اصول اخرى Other Fixed Assets	اثاث ومفروشات Furniture & Furnishings	وسائط نقل Transport Vehicles	الات ومعدات Mach., & Equip.	الابنية غير السكنية Non-Res. Buildings	الابنية السكنية Res. Buildings	الاراضي Land	المجموع Total			
Construction	213.8	278.4	2172.3	2575.3	71.0	30.8	775.6	6117.2	285	الانشاءات	F و
Site preparation	0.0	65.9	300.1	998.4	0.0	30.8	65.6	1460.8	11	إعداد الموقع	4510
Building of complete constructions	198.1	179.6	1631.4	1483.6	39.3	0.0	710.0	4241.9	124	بناء المنشآت الكاملة أو اجزاء منها	4520
Building Installation	14.6	17.4	159.5	71.3	20.0	0.0	0.0	282.8	62	التركيب في المباني	4530
Building completion	1.2	15.4	81.2	19.1	11.7	0.0	0.0	128.6	85	تشطيب المباني	4540
Renting of equipment with operator	0.0	0.0	0.0	3.0	0.0	0.0	0.0	3.0	3	تأجير معدات البناء والهدم مع عامل	4550

TABLE 1-8: GROSS OUTPUT OF PRINCIPAL AND SECONDARY ACTIVITIES BY ECONOMIC ACTIVITY IN REMAINING WEST BANK AND GAZA STRIP - 1994 (VALUE IN US \$ 1000)

جدول 8-1: الانتاج القائم من النشاط الرئيسي والانشطة الثانوية حسب النشاط الاقتصادي في باقي الضفة الغربية وقطاع غزة - 1994 القيمة بالالف دولار امريكي

Economic Activity	موجودات ثابتة منتجة للحساب الخاص (عدا الانشاءات) Fixed Assets Produced for Own- Account (Non-construction)	الانتاج القائم من الانشطة الثانوية Gross Output of Secondary Activities			الانتاج القائم من النشاط الرئيسي Gross Output of Principal Activity			مجموع الانتاج القائم Gross Output	النشاط الاقتصادي	دليل النشاط ISIC
		انشطة اخرى Other	نشاط تجاري Trade	نشاط صناعي Industry	للحساب الخاص Own- Account	مقاولات فرعية Sub- Contracts	مقاولات رئيسية Main Contracts			
Construction	0.0	1425.1	1060.7	8196.9	10013.9	9924.0	68184.7	98805.3	الانشاءات	و F
Site preparation	0.0	32.0	0.0	2891.5	9.2	1612.2	2562.1	7107.0	اعداد الموقع	4510
Building of complete constructions	0.0	1005.9	195.6	4769.5	9666.9	6884.2	58456.8	80978.8	بناء المنشآت الكاملة أو اجزاء منها	4520
Building installation	0.0	174.6	844.7	229.1	335.7	619.5	4783.9	6987.4	التركيب في المباني	4530
Building completion	0.0	71.7	14.7	306.8	2.1	515.0	2319.6	3229.9	تشطيب المباني	4540
Renting of equipment with operator	0.0	141.1	5.7	0.0	0.0	293.1	62.3	502.2	تأجير معدات البناء والهدم مع عامل	4550

TABLE 1-9: NUMBER OF PROJECTS AND VALUE OF EXECUTED WORKS BY PROJECT CLIENT AND ESTABLISHMENT ECONOMIC ACTIVITY (MAIN CONTRACTS ONLY) IN REMAINING WEST BANK AND GAZA STRIP - 1994 (VALUE IN US \$ 1000)

جدول 1-9: عدد المشاريع وقيمة الاعمال المنجزة حسب عائدية المشروع والنشاط الاقتصادي للمنشأة وبصفة المنشأة مقاولاً رئيسياً فقط في باقي الضفة الغربية وقطاع غزة - 1994
القيمة بالالف دولار امريكي

Economic Activity	اخرى Other		هيئات اجنبية Foreign Bodies		قطاع خاص Private Sector		تعاوني Cooperatives		قطاع عام Public Sector		المجموع Total		النشاط الاقتصادي	دليل النشاط ISIC
	القيمة Value	العدد No.	القيمة Value	العدد No.	القيمة Value	العدد No.	القيمة Value	العدد No.	القيمة Value	العدد No.	القيمة Value	العدد No.		
Construction	2754.3	42	0.0	0	20666.0	252	0.0	0	44764.4	243	68184.7	537	الانشاءات F و	
Site preparation	0.0	0	0.0	0	122.0	6	0.0	0	2440.1	8	2562.1	14	اعداد الموقع	4510
Building of complete constructions	2054.6	31	0.0	0	17105.4	84	0.0	0	39296.8	165	###	280	بناء المنشآت الكاملة أو اجزاء منها	4520
Building installation	479.3	7	0.0	0	2203.8	77	0.0	0	2100.8	37	4783.9	121	التركيب في المباني	4530
Building completion	220.4	4	0.0	0	1172.4	84	0.0	0	926.7	33	2319.6	121	تشطيب المباني	4540
Renting of equipment with operator	0.0	0	0.0	0	62.3	1	0.0	0	0.0	0	62.3	1	تأجير معدات البناء والهدم مع عامل	4550

TABLE 1-10: NUMBER OF PROJECTS AND VALUE OF EXECUTED

جدول 1-10: عدد المشاريع وقيمة الاعمال المنجزة حسب عائدة المشروع

WORKS BY PROJECT LOCATION AND CLIENT (MAIN CONTRACTS ONLY)

وموقعه وبصفة المنشأة مقاولاً رئيسياً فقط

IN REMAINING WEST BANK AND GAZA STRIP- 1994

في باقي الضفة الغربية وقطاع غزة - 1994

(VALUE IN US \$ 1000)

القيمة بالالف دولار امريكي

Governorate where Project is Located	اخرى		هيئات اجنبية		قطاع خاص		تعاوني		قطاع عام		المجموع		المحافظة التي يقع فيها المشروع
	القيمة	العدد	القيمة	العدد	القيمة	العدد	القيمة	العدد	القيمة	العدد	القيمة	العدد	
	Value	No.	Value	No.	Value	No.	Value	No.	Value	No.	Value	No.	
Total	2754.3	42	0.0	0	20666.0	252	0.0	0	44764.39	243	68184.7	537	المجموع
Jenin	0.0	0	0.0	0	923.0	2	0.0	0	289.68	2	1212.7	4	جنين
Tulkarm	0.0	0	0.0	0	214.5	7	0.0	0	21.30	1	235.8	8	طولكرم
Qalqelia	0.0	0	0.0	0	522.6	8	0.0	0	601.20	2	1123.8	10	قلقيلية
Nablus	0.0	0	0.0	0	2789.1	54	0.0	0	7808.72	40	10597.8	94	نابلس
Ramallah	1663.8	30	0.0	0	1219.0	56	0.0	0	2761.32	56	5644.1	142	رام الله
Jericho	0.0	0	0.0	0	816.0	9	0.0	0	140.28	2	956.3	11	اريجا
Biethlahem	465.9	6	0.0	0	4162.0	30	0.0	0	2874.04	36	7501.9	72	بيت لحم
Hebron	0.0	0	0.0	0	591.6	27	0.0	0	3356.65	7	3948.2	34	الخليل
Gaza	624.6	6	0.0	0	9428.2	59	0.0	0	26911.20	97	36964.0	162	غزة

TABLE 1-10: NUMBER OF PROJECTS AND VALUE OF EXECUTED

جدول 1-10: عدد المشاريع وقيمة الاعمال المنجزة حسب عائدة المشروع

WORKS BY PROJECT LOCATION AND CLIENT (MAIN CONTRACTS ONLY)

وموقعه وبصفة المنشأة مقاولاً رئيسياً فقط

IN REMAINING WEST BANK AND GAZA STRIP- 1994

في باقي الضفة الغربية وقطاع غزة - 1994

(VALUE IN US \$ 1000)

القيمة بالالف دولار امريكي

Governorate where Project is Located	اخرى		هيئات اجنبية		قطاع خاص		تعاوني		قطاع عام		المجموع		المحافظة التي يقع فيها المشروع
	القيمة	العدد	القيمة	العدد	القيمة	العدد	القيمة	العدد	القيمة	العدد	القيمة	العدد	
	Value	No.	Value	No.	Value	No.	Value	No.	Value	No.	Value	No.	
Total	2754.3	42	0.0	0	20666.0	252	0.0	0	44764.39	243	68184.7	537	المجموع
Jenin	0.0	0	0.0	0	923.0	2	0.0	0	289.68	2	1212.7	4	جنين
Tulkarm	0.0	0	0.0	0	214.5	7	0.0	0	21.30	1	235.8	8	طولكرم
Qalqelia	0.0	0	0.0	0	522.6	8	0.0	0	601.20	2	1123.8	10	قلقيلية
Nablus	0.0	0	0.0	0	2789.1	54	0.0	0	7808.72	40	10597.8	94	نابلس
Ramallah	1663.8	30	0.0	0	1219.0	56	0.0	0	2761.32	56	5644.1	142	رام الله
Jericho	0.0	0	0.0	0	816.0	9	0.0	0	140.28	2	956.3	11	اريجا
Biethlahem	465.9	6	0.0	0	4162.0	30	0.0	0	2874.04	36	7501.9	72	بيت لحم
Hebron	0.0	0	0.0	0	591.6	27	0.0	0	3356.65	7	3948.2	34	الخليل
Gaza	624.6	6	0.0	0	9428.2	59	0.0	0	26911.20	97	36964.0	162	غزة

TABLE 1-11: NUMBER OF PROJECTS AND VALUE OF EXECUTED WORKS BY PROJECT LOCATION AND TYPE (MAIN CONTRACTS ONLY) IN REMAINING WEST BANK AND GAZA STRIP - 1994 (VALUE IN US \$ 1000)

جدول 1-11: عدد المشاريع وقيمة الاعمال المنجزة حسب نوع المشروع وموقعه وبصفة المنشأة مقاولاً رئيسياً فقط في باقي الضفة الغربية وقطاع غزة - 1994 القيمة بالالف دولار امريكي

Governorate where Project is Located	اخرى غير المباني		مبنى غير سكني		مبنى سكني		المجموع		المحافظة التي يقع فيها المشروع
	Non-Building		Non- Residential Building		Residential Building		Total		
	القيمة	العدد	القيمة	العدد	القيمة	العدد	القيمة	العدد	
	Value	No.	Value	No.	Value	No.	Value	No.	
Total	25922.8	183	18423.2	200	23838.6	154	68184.7	537	المجموع
Jenin	0.0	0	539.6	1	673.1	3	1212.7	4	جنين
Tulkarm	0.0	0	68.9	2	167.0	6	235.8	8	طولكرم
Qalqelia	167.0	1	434.2	1	522.6	8	1123.8	10	قلقيلية
Nablus	3816.5	21	3524.9	47	3256.4	26	10597.8	94	نابلس
Ramallah	2317.9	32	2341.4	75	984.8	35	5644.1	142	رام الله
Jericho	190.4	3	656.5	4	109.4	4	956.3	11	اريجا
Beithlahem	2189.7	23	2480.2	43	2832.1	6	7501.9	72	بيت لحم
Hebron	287.3	7	3259.4	7	401.5	20	3948.2	34	الخليل
Gaza	16954.1	96	5118.1	20	14891.8	46	36964.0	162	غزة

TABLE 1-12: NUMBER OF PROJECTS AND VALUE OF EXECUTED WORKS BY PROJECT LOCATION AND KIND OF WORKS (MAIN CONTRACTS ONLY) IN REMAINING WEST BANK AND GAZA STRIP- 1994 (VALUE IN US \$ 1000)

جدول 1-12: عدد المشاريع وقيمة الاعمال المنجزة حسب نوع العمل وموقعه وبصفة المنشأة مقاولاً رئيسياً فقط في باقي الضفة الغربية وقطاع غزة - 1994 القيمة بالالف دولار امريكي

Governorate where Project is Located	صيانة جارية Current Maintenance		صيانة رأسمالية Capital Repair		انشاءات جديدة (تشمل الاضافات) New Construction (Additions Included)		المجموع Total		المحافظة التي يقع فيها المشروع
	القيمة Value	العدد No.	القيمة Value	العدد No.	القيمة Value	العدد No.	القيمة Value	العدد No.	
Total	7070.5	104	5187.3	56	55926.8	377	68184.7	537	المجموع
Jenin	0.0	0	0.0	0	1212.7	4	1212.7	4	جنين
Tulkarm	0.0	0	0.0	0	235.8	8	235.8	8	طولكرم
Qalqelia	0.0	0	0.0	0	1123.8	10	1123.8	10	قلقيلية
Nablus	385.4	6	2175.1	9	8037.3	79	10597.8	94	نابلس
Ramallah	356.3	31	1697.3	27	3590.5	84	5644.1	142	رام الله
Jericho	0.0	0	0.0	0	956.3	11	956.3	11	اريجا
Beithlahem	0.0	0	110.2	1	7391.7	71	7501.9	72	بيت لحم
Hebron	407.7	22	176.8	2	3363.7	10	3948.2	34	الخليل
Gaza	5921.2	45	1027.8	17	30015.0	100	36964.0	162	غزة

**TABLE 1-13: TOTAL VALUE OF EXECUTED WORKS BY ESTABLISHMENT
ECONOMIC ACTIVITY (SUB-CONTRACTS ONLY) IN REMAINING
WEST BANK AND GAZA STRIP - 1994 (VALUE IN US \$ 1000)**

**جدول 1-13: مجموع قيمة الاعمال المنجزة حسب النشاط الاقتصادي
للمنشأة بصفتها مقاولا فرعيا فقط في باقي الضفة الغربية وقطاع غزة - 1994
القيمة بالالف دولار امريكي**

Economic Activity	قيمة الاعمال المنجزة بصفة المنشأة مقاولا فرعيا Value of Executed Works (Sub-contracts)	النشاط الاقتصادي	دليل النشاط ISIC
Construction	9924.0	الانشاءات	F و
Site preparation	1612.2	اعداد الموقع	4510
Building of complete constructions	6884.2	بناء المنشآت الكاملة او اجزاء منها	4520
Building installation	619.5	التركيب في المباني	4530
Building completion	515.0	تشطيب المباني	4540
Renting of equipment with operator	293.1	تأجير معدات البناء	4550

TABLE 1-14: VALUE OF EXECUTED OWN- ACCOUNT WORKS BY PROJECT

TYPE AND ESTABLISHMENT ECONOMIC ACTIVITY IN REMAINING

WEST BANK AND GAZA STRIP - 1994 (VALUE IN US \$ 1000)

جدول 1-14: قيمة الاعمال المنجزة من قبل المنشآت لحسابها

الخاص حسب نوع المشروع والنشاط الاقتصادي للمنشأة

في باقي الضفة الغربية وقطاع غزة - 1994 القيمة بالالف دولار امريكي

Economic Activity	صيانة جارية Current Maintenance	صيانة رأسمالية Capital Repair	انشاءات جديدة وتشمل الاضافات New Constructions Including Additions				النشاط الاقتصادي	دليل النشاط I S I C
			اخرى غير المباني Non-Building	ابنية غير سكنية Non-Res. Building	ابنية سكنية Res. Building	المجموع Total		
Construction	8.4	356.5	120.3	628.8	8900.0	9649.0	الانشاءات F و	
Site preparation	0.0	0.0	9.2	0.0	0.0	9.2	اعداد الموقع 4510	
Building of complete constructions	6.7	351.0	111.0	364.9	8833.2	9309.1	بناء المنشآت الكاملة أو اجزاء منها 4520	
Building installation	1.7	3.3	0.0	263.9	66.8	330.7	التركيب في المباني 4530	
Building completion	0.0	2.1	0.0	0.0	0.0	0.0	تشطيب المباني 4540	
Renting of equipment with operator	0.0	0.0	0.0	0.0	0.0	0.0	تأجير معدات البناء والهدم مع عامل 4550	

**TABLE 1-15: NUMBER AND AREA OF COMPLETED DWELLINGS
BY LOCATION IN REMAINING WEST BANK AND GAZA STRIP- 1994
(VALUE IN US \$ 1000)**

**جدول 1-15: عدد ومساحة الوحدات السكنية المنجزة حسب
مواقعها في باقي الضفة الغربية وقطاع غزة - 1994
القيمة بالالف دولار أمريكي**

Governorate	المجموع Total		الوحدات المنجزة للحساب الخاص		الوحدات المنجزة بصفة المنشأة مقاولاً رئيسياً		المحافظة
	المساحة /م ² Area (M ²)	العدد No.	المساحة /م ² Area (M ²)	العدد No.	المساحة /م ² Area (M ²)	العدد No.	
Total	99862.0	830	7425.0	45	92437.0	785	المجموع
Jenin	2349.0	25	0.0	0	2349.0	25	جنين
Tulkarm	587.0	4	0.0	0	587.0	4	طولكرم
Qalqelia	4465.0	29	1225.0	10	3240.0	19	قلقيلية
Nablus	11222.0	92	0.0	0	11222.0	92	نابلس
Ramallah	3335.0	19	0.0	0	3335.0	19	رام الله
Jericho	2691.0	31	0.0	0	2691.0	31	أريحا
Beithlahem	7560.0	98	0.0	0	7560.0	98	بيت لحم
Hebron	220.0	2	0.0	0	220.0	2	الخليل
Gaza	67433.0	530	6200.0	35	61233.0	495	غزة

TABLE 1-16 INDUSTRIAL PRODUCTION BY ECONOMIC ACTIVITY

IN REMAINING WEST BANK AND GAZA STRIP - 1994

(VALUE IN US \$ 1000)

جدول 1-16: الانتاج الصناعي حسب النشاط الاقتصادي

في باقي الضفة الغربية وقطاع غزة - 1994

القيمة بالالف دولار امريكي

Economic Activity	التغير في المخزون Change in Stock	المبيعات Sales			المنتج خلال العام Production During the Year				عدد المنشآت No.of Est.	النشاط الاقتصادي	دليل النشاط ISIC
		الخارج Exports	محلي Local	اجمالي Total	المخلفات Wastes	منتجات غير تامة الصنع Work in Progress	منتجات تامة الصنع Finished Products	المجموع Total			
Construction	38.4	7645.4	513.1	8158.5	0.0	0.0	8196.9	8196.9	285	الانشاءات	F و
Site preparation	15.6	2875.9	0.0	2875.9	0.0	0.0	2891.5	2891.5	11	اعداد الموقع	4510
Building of complete constructions	0.0	4769.5	0.0	4769.5	0.0	0.0	4769.5	4769.5	124	بناء المنشآت الكاملة أو اجزاء منها	4520
Building installation	22.4	0.0	206.7	206.7	0.0	0.0	229.1	229.1	62	التركيب في المباني	4530
Building completion	0.4	0.0	306.4	306.4	0.0	0.0	306.8	306.8	85	تشطيب المباني	4540
Renting of equipment with operator	0.0	0.0	0.0	0.0	0.0	0.0	0.0	0.0	3	تأجير معدات البناء والهدم مع عامل	4550

TABLE 1-17: TRADE ACTIVITY BY ECONOMIC ACTIVITY
IN REMAINING WEST BANK AND GAZA STRIP- 1994
(VALUE IN US \$ 1000)

جدول 1-17: النشاط التجاري حسب النشاط الاقتصادي
في باقي الضفة الغربية وقطاع غزة - 1994
القيمة بالآلاف دولار امريكي

Economic Activity	الهامش التجاري Trade Margin	التغير في المخزون Change in Stock	المبيعات Sales		كلفة المشتريات Purchases		عدد المنشآت No. of Est.	النشاط الاقتصادي	دليل النشاط ISIC
			خارجي Exports	محلي Local	خارجي Foreign Product	محلي Local Product			
Construction	1060.7	460.7	49.5	2620.4	1593.7	476.3	285	الانشاءات	F و
Site preparation	0.0	0.0	0.0	0.0	0.0	0.0	11	اعداد الموقع	4510
Building of complete constructions	195.6	12.7	45.3	1663.0	1051.1	474.3	124	بناء المنشآت الكاملة أو اجزاء منها	4520
Building installation	844.7	445.9	2.2	885.5	488.9	0.0	62	التركيب في المباني	4530
Building completion	14.7	2.1	2.1	54.9	42.4	2.0	85	تشطيب المباني	4540
Renting of equipment with operator	5.7	0.0	0.0	17.0	11.4	0.0	3	تأجير معدات البناء والهدم مع عامل	4550

TABLE 1-18 REVENUES OF SERVICES RENDERED TO OTHERS BY ECONOMIC ACTIVITY IN REMAINING WEST BANK AND GAZA STRIP - 1994
(VALUE IN US \$ 1000)

جدول 1-18: إيرادات الخدمات المقدمة للغير حسب النشاط الاقتصادي في باقي الضفة الغربية وقطاع غزة - 1994
القيمة بالآلاف دولار أمريكي

Economic Activity	Non- Industrial Services				Industrial Services			المجموع Total	عدد المنشآت No. of Est.	النشاط الاقتصادي	دليل النشاط I S I C
	أخرى Other	أيجار مخازن توريد Ret. Storage Serv.	نقل بضائع Transport of Goods	إيجار مبني سكنية وغير سكنية Rent of Res. and Non-Res. Build.	تأجير آلات ومعدات Rent of Mach. and Equip.	صيانة وإصلاح Maintenance and Repairs	خدمات على مواد من الغير Serv. on Others' Materials				
Construction	356.9	0.0	3.6	233.5	568.3	129.5	133.4	1425.1	285	الإشاعات	F و
Site preparation	12.8	0.0	0.0	0.0	19.2	0.0	0.0	32.0	11	اعداد الموقع	4510
Building of complete constructions	249.2	0.0	3.6	230.0	412.2	0.0	110.9	1005.9	124	بناء المنشآت الكاملة أو اجزاء منها	4520
Building installation	77.0	0.0	0.0	0.0	0.0	97.6	0.0	174.6	62	التركيب في العياني	4530
Building completion	16.5	0.0	0.0	0.0	0.7	31.9	22.6	71.7	85	تشطيب العياني	4540
Renting of equipment with operator	1.3	0.0	0.0	3.6	136.2	0.0	0.0	141.1	3	تأجير معدات البناء والنهجم مع عامل	4550

TABLE 1-19: OTHER REVENUES AND TRANSFERS RECEIVED BY ECONOMIC

ACTIVITY IN REMAINING WEST BANK AND GAZA STRIP - 1994

(VALUE IN US \$ 1000)

جدول 1-19: الإيرادات والتحويلات المتنوعة المقبوضة

حسب النشاط الاقتصادي في باقي الضفة الغربية وقطاع غزة - 1994

القيمة بالالف دولار امريكي

Activity Economic	Various Transfers				Property Income			الإعانات الحكومية		المجموع Total	عدد المنشآت No. of Est.	النشاط الاقتصادي	دليل النشاط ISIC
	أخرى Other	ارباح بيع اصول Asset Sales Gains	اعانات غير حكومية ومنع Non-Gov. Subsidies	تحويلات التأمين ضد الحوادث Casualty Insurance Claims	ارباح اراضي Rent of Land	ارباح اسهم Dividends	فوائد Interests	Government Subsidies					
								أخرى Other	إنتاج Production				
Construction	14879.0	5.0	54.0	95.0	0.0	0.0	75.0	0.0	0.0	15110.0	285	الإنشاءات	F و
Site preparation	59.0	0.0	0.0	0.0	0.0	0.0	0.0	0.0	0.0	59.0	11	اعداد الموقع	4510
Building of complete const.	14403.0	5.0	54.0	95.0	0.0	0.0	55.0	0.0	0.0	14614.0	124	بناء المنشآت الكاملة او اجزاء منها	4520
Building installations	410.0	0.0	0.0	0.0	0.0	0.0	14.0	0.0	0.0	424.0	62	التركيب في المباني	4530
Building completion	7.0	0.0	0.0	0.0	0.0	0.0	0.0	0.0	0.0	7.0	85	تشطيب المباني	4540
Renting of equip. with operator	0.0	0.0	0.0	0.0	0.0	0.0	6.0	0.0	0.0	6.0	3	تأجير معدات البناء والهدم مع عامل	4550

جدول 1-20: مستلزمات الانتاج السلعية المستخدمة حسب النشاط الاقتصادي

في باقي الضفة الغربية وقطاع غزة - 1994

القيمة بالالف دولار أمريكي

TABLE 1-20: PRODUCTION INPUT OF GOODS BY ECONOMIC ACTIVITY IN REMAINING WEST BANK AND GAZA STRIP - 1994 (VALUE IN US \$ 1000)

Economic Activity	اخرى Other	قرطاسية Stationery	عدد ادوات مستهلكة Disposables	قطع الغيار Spare Parts	مواد التعبئة والتغليف Packing and Wrapping Materials	الماء Water	الكهرباء Electricity	الوقود والمحروقات والزيوت Fuel and Oil	الخامات والمواد الاولية Raw Material	مجموع مستلزمات الانتاج السلعية المستخدمة Total Input of Goods	النشاط الاقتصادي	دليل النشاط ISIC
Construction	293.2	96.8	528.2	2157.4	8.2	137.1	766.0	4545.6	45156.7	53689.3	الانشاءات	F و
Site preparation	2.3	6.7	1.8	355.2	0.0	22.9	217.8	493.9	386.7	1487.2	اعداد الموقع	4510
Building of complete constructions	257.7	78.9	485.1	1729.3	4.5	105.6	494.6	3750.1	41243.3	48149.1	بناء المنشآت الكاملة أو اجزاء منها	4520
Building installation	23.9	8.5	26.2	37.8	0.4	4.9	37.8	162.5	2253.2	2555.2	التركيب في المباني	4530
Building completion	8.5	2.3	11.2	10.4	3.3	3.5	14.9	98.3	1256.0	1408.4	تشطيب المباني	4540
Renting of equipment with operator	0.8	0.4	3.9	24.8	0.0	0.3	0.9	40.8	17.6	89.4	تأجير معدات البناء والهدم مع عامل	4550

TABLE 1-21: INDUSTRIAL SERVICES EXPENDITURES BY ECONOMIC ACTIVITY IN REMAINING WEST BANK AND GAZA STRIP - 1994
(VALUE IN US \$ 1000)

جدول 1-21: مصاريف الخدمات الصناعية حسب النشاط الاقتصادي في باقي الضفة الغربية وقطاع غزة - 1994
القيمة بالآلاف دولار أمريكي

Economic Activity	اخرى Other	مصروفات صيانة واصلاح Repair and Maintenance Expenditure	مصروفات تشغيل لدى الغير Operational Services Expenditure	مستحقات مقاولين من الباطن Sub-Contractors	المجموع Total	عدد المنشآت No. of Est.	النشاط الاقتصادي	دليل النشاط ISIC
Construction	14.4	335.0	4.7	2230.6	2584.7	285	الانشاءات	F و
Site preparation	0.0	41.4	0.0	4.6	45.9	11	اعداد الموقع	4510
Building of complete constructions	0.0	250.1	0.0	2179.5	2429.6	124	بناء المنشآت الكاملة أو اجزاء منها	4520
Building installation	14.4	13.7	4.0	32.4	64.5	62	التركيب في المباني	4530
Building completion	0.0	5.2	0.7	14.2	20.0	85	تشطيب المباني	4540
Renting of equipment with operator	0.0	24.6	0.0	0.0	24.6	3	تأجير معدات البناء والهدم مع عامل	4550

TABLE 1-22: NON- INDUSTRIAL SERVICES EXPENDITURES BY ECONOMIC

ACTIVITY IN REMAINING WEST BANK AND GAZA STRIP - 1994

(VALUE IN US \$ 1000)

جدول 1-22: مصاريف الخدمات غير الصناعية حسب النشاط الاقتصادي

في باقي الضفة الغربية وقطاع غزة - 1994

القيمة بالالف دولار امريكي

Economic Activity	اخرى Other	دعاية واعلان Advertise- ment	ضيافة Hospitality	سفریات و تنقلات برية Land Travel and Transp.	نقل بضائع وشحن بري Freight and Land Shipping	تدقيق حسابات Auditing	مصاريف قانونية ورسوم قضائية Legal Charges & Court Fees	رسوم اتحادات ونقابات Union Fees	برق البريد وهاتف وفاكس Telecomm- unication	استئجار ابنية Rent of Build.	استئجار آلات ومعدات Rent of Mach. & Equip.	المجموع Total	النشاط الاقتصادي	دليل النشاط I S I C
Construction	1681.1	163.9	167.0	262.9	1058.6	183.7	67.8	53.8	569.9	424.5	943.8	5577.0	الانشاءات	F و
Site preparation	57.4	22.7	14.3	0.0	56.2	9.1	16.7	0.4	60.7	9.2	23.7	270.5	اعداد الموقع	4510
Building of complete constructions	1511.0	122.8	130.8	219.4	910.5	135.9	46.5	47.5	444.9	283.2	870.3	4722.9	بناء المنشآت الكاملة او اجزاء منها	4520
Building installation	82.6	14.0	15.5	37.8	71.0	24.3	3.7	4.2	42.5	85.5	36.4	417.6	التركيب في المباني	4530
Building completion	29.2	3.3	6.1	5.7	20.3	13.7	0.4	1.6	20.8	45.0	13.4	159.4	تنشيط المباني	4540
Renting of equipment with operator	0.9	1.0	0.3	0.0	0.6	0.7	0.4	0.1	1.0	1.6	0.0	6.6	تأجير معدات البناء والهدم مع عامل	4550

TABLE 1-23: FEES AND TAXES DUE BY ECONOMIC ACTIVITY

IN REMAINING WEST BANK AND GAZA STRIP - 1994

(VALUE IN US \$ 1000)

جدول 1-23: الرسوم والضرائب المستحقة حسب النشاط الاقتصادي

في باقي الضفة الغربية وقطاع غزة - 1994

القيمة بالالف دولار امريكي

Economic Activity	ضريبة اخرى	ضريبة القيمة المضافة	ضرائب أبنية	رسوم أخرى	رسوم طوابع	رسوم ترخيص مركبات	رسوم ترخيص للمنشآت	رسوم جمركية	المجموع Total	عدد المنشآت No. of Est.	النشاط الاقتصادي	دليل النشاط Isic
Construction	527.6	4650.2	117.5	849.7	15.9	197.2	72.5	94.8	6525.3	285	الانشاءات	F و
Site preparation	0.0	473.4	0.4	1.1	0.7	33.1	3.4	0.0	512.0	11	اعداد الموقع	4510
Building of complete constructions	450.2	3989.0	103.3	847.6	14.8	143.0	55.6	40.3	5643.7	124	بناء المنشآت الكاملة أو اجزاء منها	4520
Building installation	69.0	150.8	6.1	0.3	0.2	9.7	8.2	54.6	298.8	62	التركيب في المباني	4530
Building completion	4.1	30.2	7.7	0.7	0.2	7.4	5.1	0.0	55.4	85	تنظيف المباني	4540
Renting of equipment with operator	4.3	6.8	0.1	0.0	0.0	4.0	0.4	0.0	15.5	3	تأجير معدات البناء والهدم مع عامل	4550

TABLE 1-24: OTHER PAYMENTS AND TRANSFERS BY ECONOMIC ACTIVITY IN REMAINING WEST BANK AND GAZA STRIP - 1994
(VALUE IN US \$ 1000)

جدول 1-24: التحويلات والمدفوعات المتنوعة حسب النشاط الاقتصادي
في باقي الضفة الغربية وقطاع غزة - 1994
القيمة بالآلاف دولار امريكي

Economic Activity	Various Transfers			Property Payments				مدفوعات ملكية				المجموع Total	عدد المنشآت No. of Est.	النشاط الاقتصادي	دليل النشاط ISIC
	اخرى Other	مكافآت ترك الخدمة Severance Remittance	منح وتبرعات Gifts and Dona- tions	غرامات Fines	اقساط التأمين Insurance Premiums	مستحقات لاصحاب العمل Withdrawals	مكافأة اعضاء مجلس الادارة Bonus to Board of Direc- tors	توزيع ارباح Distributed Dividends	ايجار اراضي Rent of Land	حقوق امتياز Roy- alties	فوائد قروض Interests				
Construction	189.4	109.5	360.7	136.2	854.0	3553.4	63.6	749.3	10.9	0.0	572.1	6599.0	285	الانشاءات	F و
Site preparation	13.0	28.9	31.7	9.8	183.8	230.8	0.0	290.3	10.2	0.0	23.8	822.1	11	اعداد الموقع	4510
Building of complete constructions	119.9	71.5	292.0	113.9	627.7	2576.2	57.0	449.1	0.7	0.0	538.2	4846.0	124	بناء المنشآت الكاملة أو اجزاء منها	4520
Building installation	38.5	9.1	24.4	11.7	26.9	319.3	6.7	0.0	0.0	0.0	9.6	446.1	62	التركيب في المباني	4530
Building completion	15.7	0.0	12.5	0.8	12.2	387.5	0.0	0.0	0.0	0.0	0.6	429.4	85	تشطيب المباني	4540
Renting of equipment with operator	2.3	0.0	0.0	0.0	3.4	39.6	0.0	10.0	0.0	0.0	0.0	55.4	3	تأجير معدات البناء والهدم مع عامل	4550

TABLE 1- 25: SELECTED RATIOS BY ECONOMIC ACTIVITY
IN REMAINING WEST BANK AND GAZA STRIP - 1994

جدول 1-25: بعض المعدلات المستخلصة من المسح حسب النشاط الاقتصادي
في باقي الضفة الغربية وقطاع غزة - 1994

Economic Activity	نسبة الاهتلاك السني الى الانتاج القائم Depreciation to Gross Output %	نسبة تعويضات العاملين الى القيمة المضافة Compensation of Employees to Value Added %	نسبة القيمة المضافة الى الانتاج القائم Value Added to Gross Output %	متوسط نصيب العامل باجر من القيمة المضافة بالدولار Value Added per Paid Employee in (\$)	متوسط نصيب العامل من القيمة المضافة بالدولار Value Added per Person Engaged in (\$)	متوسط انتاجية العامل باجر من الانتاج القائم بالدولار Gross Output per Paid Employee in (\$)	متوسط انتاجية العامل من الانتاج القائم بالدولار Gross Output per Person Engaged in (\$)	متوسط نصيب العامل باجر من تعويضات العاملين بالدولار Annual Compensation per Paid Employee in (\$)	النشاط الاقتصادي	دليل النشاط ISIC
Average of All Activities	3.5	65.9	37.4	9236.0	8352.9	24695.1	22333.9	6085.6	المعدل لكافة الانشطة	
Site Preparation	11.7	12.3	74.6	38710.9	31381.1	51876.0	42053.3	4765.3	اعداد الموقع	4510
Building of Complete Constructions	3.1	86.7	31.7	7222.5	6958.2	22778.8	21945.5	6263.9	بناء المنشآت الكاملة أو اجزاء منها	4520
Building Installation	1.2	25.6	56.5	20681.2	13763.4	36583.0	24346.2	5293.0	التركيب في المباني	4530
Building Completion	1.0	17.9	50.8	16257.4	6490.1	31979.1	12766.4	2907.0	تشطيب المباني	4540
Renting of Equipment with Operator	3.2	32.3	76.0	22448.8	15265.2	29541.8	20088.4	7240.0	تأجير معدات البناء والهدم مع عامل	4550

2. جداول محافظة القدس

2. Jerusalem Governorate Tables

تنويه: ان قيمة التباين مرتفعة جدا للعديد من المتغيرات الواردة في جداول نتائج المسح لمحافظة القدس بسبب انخفاض نسبة الاستجابة نتيجة للأوضاع السائدة فيها، وعليه فان مستوى دقة البيانات المتعلق باخطاء المعاينة يعتبر منخفضا، ويوصى باستخدام هذه البيانات بحذر شديد.

Note: The variance of several variables presented in the survey findings for Jerusalem governorate is quite high. This is due to low response rates resulting from the prevalent special circumstances in Jerusalem. Therefore, high caution is recommended while dealing with these figures.

**TABLE 2-1: NUMBER OF ESTABLISHMENTS AND PERSONS ENGAGED
AND MAIN ECONOMIC INDICATORS IN JERUSALEM
GOVERNORATE - 1994 (VALUE IN US \$ 1000)**

**جدول 2-1: عدد المنشآت والمشتغلين
وأهم المؤشرات الاقتصادية في محافظة القدس - 1994
القيمة بالالف دولار امريكي**

التكوين الرأسمالي الثابت الاجمالي G.F.C.F	اجمالي القيمة المضافة Gross Value Added	الاستهلاك الوسيط Entermediate Consumption	الانتاج القائم Gross Output	تعويضات العاملين Compensation of employees	عدد المشتغلين No. of Persons Engaged	عدد المنشآت No.of Est.	دليل النشاط ISIC
445.7	5290.1	3643.4	8945.0	2335.5	241	7	45

جدول 2-2: عدد المشتغلين
في محافظة القدس - 1994

TABLE 2-2: NUMBER OF PERSONS ENGAGED
IN JERUSALEM GOVERNORATE - 1994

Paid Employees			عاملون بأجر								عاملون بدون أجر						المجموع Total	عدد المنشآت No. of Est.	دليل النشاط ISIC
عمال مؤقتون			عاملون دائمون								Unpaid Persons Engaged								
Temporary Workers			Permanent Employees								من أفراد الأسرة Family Members			من أصحاب العمل Proprietors					
انثى F	ذكر M	المجموع Total	آخرون Others		في الإنتاج Operatives		في الإدارة Administratives		المجموع Total	انثى F	ذكر M	انثى F	ذكر M	المجموع Total	انثى F	ذكر M	المجموع Total		
0	70	70	0	4	0	145	6	16	171	0	0	0	0	0	6	235	241	7	45

**TABLE 2-3: COMPENSATION OF PAID EMPLOYEES
IN JERUSALEM GOVERNORATE - 1994
(VALUE IN US \$ 1000)**

**جدول 2-3: تعويضات العاملين بأجر
في محافظة القدس - 1994
القيمة بالالف دولار امريكي**

مزايا اخرى Other Benefits	المزايا العينية Payments In-kind	الرواتب والاجور النقدية Cash Wages and Salaries			مجموع التعويضات Total Compens- ations	العاملون باجر Paid Employees			عدد المنشآت No. of Establi- ments	دليل النشاط ISIC
		آخرون * Other	انتاج Operati- ves	ادارة Admini- stratives		آخرون * Others	انتاج Operati- ves	ادارة Admini- stratives		
76.5	51.1	615.5	1408.0	184.4	2335.5	74	146	22	7	45

*Includes temporary workers

الآخرون تشمل العاملين المؤقتين *

**TABLE 2-4: VALUE OF STOCKS AT THE BEGINNING AND
END OF THE YEAR IN JERUSALEM GOVERNORATE - 1994
(VALUE IN US \$ 1000)**

**جدول 2-4: قيمة المخزون في بداية
ونهاية العام في محافظة القدس - 1994
القيمة بالآلاف دولار امريكي**

قيمة المخزون في نهاية 1994 Value of Stocks at End of 1994					قيمة المخزون في بداية 1994 Value of Stocks at Beginning of 1994					عدد المنشآت	دليل النشاط ISIC
بضائع مشتراه لغرض البيع Goods for Resale	منتجات تامة الصنع Finished Products	منتجات غير تامة الصنع Work in Progress	مستلزمات الانتاج السلعية Mat., Fuels &Supplies	المجموع Total	بضائع مشتراه لغرض البيع Goods for Resale	منتجات تامة الصنع Finished Products	منتجات غير تامة الصنع Work in Progress	مستلزمات الانتاج السلعية Mat., Fuels & Supplies	المجموع Total	No.of Est.	
5.8	0.0	0.0	21.8	27.6	0.0	0.0	0.0	0.0	0.0	7	45

TABLE 2-5: FIXED ASSETS
IN JERUSALEM GOVERNORATE - 1994
(VALUE IN US \$ 1000)

جدول 2-5: حركة الاصول الثابتة

في محافظة القدس - 1994

القيمة بالالف دولار امريكي

القيمة الدفترية في نهاية العام Closing Book Value	الاهتلاك السنوي Annual Depreciation	التالف والمفقود Written- offs and Losses	الاصول المباعة Value of Sold Assets	Value of Gross Additions			قيمة الاضافات الاجمالية	القيمة الدفترية في بداية العام Opening Book Value	عدد المنشآت No. of Est.	دليل النشاط ISIC
				اضافات اخرى Other Additions	مشتريات اصول مستعملة Purchases of Second-Hand Assets	مشتريات اصول جديدة Purchases of New Assets	المجموع Total			
756.7	203.4	0.0	0.0	0.0	0.0	445.7	445.7	514.5	7	45

TABLE 2-6: FIXED ASSETS BY TYPE
IN JERUSALEM GOVERNORATE - 1994
(VALUE IN US \$ 1000)

جدول 2-6: حركة الاصول الثابتة
في محافظة القدس - 1994
القيمة بالالف دولار امريكي

Type of Assest	القيمة الدفترية في نهاية العام Closing Book Value	الاهتلاك خلال العام Depreciation During the Year	الاصول المباعة خلال العام Sold Assest During the Year	التالف و المفقود Written-offs and Losses	اضافات وتحسينات رأسمالية Capital Additions and Improvements	اصول من انتاج المنشأة Produced Assests for Own- Account	الاصول المشتراة خلال العام Purchased Assets			القيمة الدفترية في بداية العام Opening Book Value	صنف الاصل	دليل النشاط ISIC
							Local		مستورد مباشرة Imported			
							مستعملة Second - Hand	جديدة New				
Non-Resid. Build.	756.7	203.4	0.0	0.0	0.0	0.0	0.0	7.2	438.5	514.5		45
Mach. and Equip.	19.4	0.6	0.0	0.0	0.0	0.0	0.0	0.0	0.0	20.0	مباني غير سكنية	
Vehicles	422.3	153.4	0.0	0.0	0.0	0.0	0.0	0.0	165.6	410.1	الات ومعدات	
Furniture and Furnishings	188.7	21.2	0.0	0.0	0.0	0.0	0.0	0.0	188.9	21.0	سيارات	
Others	46.7	18.0	0.0	0.0	0.0	0.0	0.0	7.2	0.0	57.6	اثاث ومفروشات	
	79.6	10.2	0.0	0.0	0.0	0.0	0.0	0.0	84.0	5.7	اخرى	

**TABLE 2-7; COST OF ACQUISITION OF NEW FIXED
ASSETS IN JERUSALEM GOVERNORATE - 1994
(VALUE IN US \$ 1000)**

**جدول 2-7: قيمة الاصول الثابتة الجديدة
في محافظة القدس - 1994
القيمة بالالف دولار امريكي**

Cost of New Fixed Assets							تكلفة الاصول الجديدة		عدد المنشآت No. of Est.	دليل النشاط ISIC
اصول اخرى Other Fixed Assets	اثاث ومفروشات Furniture & Furnishings	وسائط نقل Transport Vehicles	آلات ومعدات Mach. & Equipment	الابنية غير السكنية Non-Res. Buildings	الابنية السكنية Res. Buildings	الاراضي Land	المجموع Total			
84.0	7.2	188.9	165.6	0.0	0.0	0.0	445.7	7	45	

**TABLE 2- 8:GROSS OUTPUT OF PRINCIPAL AND
SECONDARY ACTIVITIES IN JERUSALEM
GOVERNORATE - 1994 (VALUE IN US \$ 1000)**

**جدول 2-8: الانتاج القائم من النشاط
الرئيسي والانشطة الثانوية في محافظة القدس - 1994
القيمة بالالف دولار امريكي**

موجودات ثابتة منتجة للحساب الخاص (عدا الانشاءات) Fixed Assets Produced for Own Account (Non-construction)	الانتاج القائم من الانشطة الثانوية			الانتاج القائم من النشاط الرئيسي			مجموع الانتاج القائم Gross Output	دليل النشاط ISIC	
	Gross Output of Secondary Activities			Gross Output of Principal Activity					
	انشطة اخرى Other	نشاط تجاري Trade	نشاط صناعي Industry	للحساب الخاص Own- Account	مقاولات فرعية Sub- Contracts	مقاولات رئيسية Main Contracts			
	0.0	46.8	17.8	0.0	0.0	0.0	8880.4	8945.0	45

**TABLE 2-9: REVENUES OF SERVICES RENDERED TO
OTHERS IN JERUSALEM GOVERNORATE - 1994
(VALUE IN US \$ 1000)**

**جدول 2-9: إيرادات الخدمات المقدمة للغير
في محافظة القدس - 1994
القيمة بالالف دولار امريكي**

Non- Ind. Services					Industrial Services		المجموع Total	عدد المنشآت No. of Est.	دليل النشاط ISIC
أخرى Other	إيجار مخازن تبريد Ref. Storage Serv.	نقل بضائع Transport of Goods	إيجار مباني سكنية وغير سكنية Rent of Res. and Non-Res. Build.	تأجير آلات ومعدات Rent of Mach. and Equip	صيانة واصلاح Maintenance and Repairs	خدمات على مواد من الغير Serv. on Others' Materials			
0.0	0.0	0.0	0.0	0.0	0.0	46.8	46.8	7	45

**TABLE 2-10: OTHER REVENUES AND TRANSFERS
RECEIVED IN JERUSALEM GOVERNORATE - 1994
(VALUE IN US \$ 1000)**

**جدول 2-10: الإيرادات والتحويلات المتنوعة المقبوضة
في محافظة القدس - 1994
القيمة بالالف دولار امريكي**

Various Transfers		تحويلات متنوعة		Property Income			ايرادات الملكية		الاعانات الحكومية		المجموع Total	عدد المنشآت No. of Est.	دليل النشاط ISIC
اخرى Other	ارباح بيع اصول Asset Sales Gains	اعانات غير حكومية ومنح Non-Gov. Subsidies	تعويضات التأمين ضد الحوادث Casualty Insurance Claims	ايجار اراضي Rent of Land	ارباح اسهم Dividends	فوائد Interests	Gov. Subsidies						
							اخرى	إنتاج					
0.1	0.0	0.0	0.0	0.0	0.0	0.0	0.0	0.0	0.1	7		45	

**TABLE 2-11: PRODUCTION INPUT OF GOODS
IN JERUSALEM GOVERNORATE - 1994
(VALUE IN US \$ 1000)**

**جدول 2-11: مستلزمات الانتاج السلعية المستخدمة
في محافظة القدس - 1994
القيمة بالالف دولار أمريكي**

اخرى Other	قرطاسية Stationery	عدد ادوات مستهلكة Disposables	قطع الغيار Spare Parts	مواد التعبئة والتغليف Packing and Wrapping Materials	الماء Water	الكهرباء Electricity	الوقود والمحروقات والزيت Fuel and Oil	الخامات والمواد الاولية Raw Materials	مجموع مستلزمات الانتاج السلعية المستخدمة Total Input of Goods	دليل النشاط ISIC
10.4	5.3	54.8	0.0	0.3	4.7	14.1	126.2	2845.6	3061.4	45

**TABLE 2-12: INDUSTRIAL SERVICES EXPENDITURES
IN JERUSALEM GOVERNORATE - 1994
(VALUE IN US \$ 1000)**

**جدول 2-12: مصاريف الخدمات الصناعية
في محافظة القدس - 1994
القيمة بالالف دولار امريكي**

اخرى Other	مصروفات صيانة واصلاح Repair and Maintenance Expenditure	مصروفات تشغيل لدى الغير Operational Services Expenditure	مستحقات مقاولين من الباطن Sub-Contract.	المجموع Total	عدد المنشآت No. of Est.	دليل النشاط ISIC
0.0	45.7	0.0	119.1	164.8	7	45

**TABLE 2-13: NON- INDUSTRIAL SERVICES EXPENDITURES
IN JERUSALEM GOVERNORATE - 1994
(VALUE IN US \$ 1000)**

**جدول 2-13: مصاريف الخدمات غير الصناعية
في محافظة القدس - 1994
القيمة بالالف دولار امريكي**

اخرى Other	دعاية واعلان Advertis- ment	ضيافة Hospitality	سفریات و تنقلات برية Land Travel and Transp.	نقل بضائع وشحن برية Freight and Land Shipping	تدقيق حسابات Auditing	مصاريف قانونية ورسوم قضائية Legal Charges & Court Fees	رسوم اتحادات ونقابات Union Fees	برق البريد وهاتف وفاكس Telecomm- unication	استنجار ابنية Rent of Build.	استنجار آلات ومعدات Rent of Mach. & Equip.	المجموع Total	دليل النشاط ISIC
62.4	18.5	3.4	0.0	72.2	29.5	27.9	5.9	69.6	12.8	115.0	417.2	45

**TABLE 2-14: FEES AND TAXES DUE
IN JERUSALEM GOVERNORATE - 1994
(VALUE IN US \$ 1000)**

**جدول 2-14: الرسوم والضرائب المستحقة
في محافظة القدس - 1994
القيمة بالالف دولار امريكي**

ضريبة اخرى	ضريبة القيمة المضافة	ضرائب أبنية	رسوم أخرى	رسوم طوابع	رسوم ترخيص مركبات	رسوم ترخيص للمنشأة	رسوم جمركية	المجموع Total	عدد المنشآت No. of Est.	دليل النشاط ISIC
Other Taxes	Value Added Tax	Building Taxes	Other Fees	Stamp Fees	Vehicle Licensing Fees	Est. Licensing Fees	Customs Duties			
65.1	124.4	10.8	3.3	0.0	3.5	6.9	0.0	214.1	7	45

**TABLE 2-15: OTHER PAYMENTS AND TRANSFERS
IN JERUSALEM GOVERNORATE - 1994
(VALUE IN US \$ 1000)**

**جدول 2-15: التحويلات والمدفوعات المتنوعة
في محافظة القدس - 1994
القيمة بالالف دولار امريكي**

Various Transfers			Property Payments				مدفوعات ملكية			المجموع Total	عدد المنشآت No. of Est.	دليل النشاط ISIC	
اخرى Other	مكافآت ترك الخدمة Severance Remitt- ance	منح وتبرعات Gifts and Dona- tions	غرامات Fines	اقساط التأمين Insurance Premiums	مستحقات لاصحاب العمل Withdrawals	مكافأة اعضاء مجلس الادارة Bonus to Board of Direc- tors	توزيع ارباح Distributed Dividends	ايجار اراضي Rent of Land	حقوق امتياز Royalty- ties				فوائد قروض Interests
0.0	2.0	17.0	0.0	15.0	0.0	0.0	0.0	0.0	0.0	48.7	82.7	7	45

TABLE 2-16: SELECTED RATIOS
IN JERUSALEM GOVERNORATE - 1994

جدول 2-16: بعض المعدلات المستخلصة من المسح
في محافظة القدس - 1994

نسبة الاهتلاك السنوي الى الانتاج القائم Depreciation to Gross Output %	نسبة تعويضات العاملين الى القيمة المضافة Compensation of Employees to Value Added %	نسبة القيمة المضافة الى الانتاج القائم Value Added to Gross Output %	متوسط انتاجية العامل باجر من القيمة المضافة بالدولار Value Added per Paid Employee in (\$)	متوسط نصيب العامل من القيمة المضافة بالدولار Value Added per Person Engaged in (\$)	متوسط انتاجية العامل باجر من الانتاج القائم بالدولار Gross Output per Paid Employee in (\$)	متوسط انتاجية العامل من الانتاج القائم بالدولار Gross Output per Person Engaged in (\$)	متوسط نصيب العامل باجر من تعويضات العاملين بالدولار Annual Compensation per Paid Employee in (\$)	دليل النشاط ISIC
2.3	44.1	59.1	21950.0	21950.0	37116.1	37116.1	9690.9	45

3. جداول باقي المحافظات

3. Other Governorates' Tables

تنويه: ان قيمة التباين للعديد من المتغيرات في جداول نتائج المسح على مستوى المحافظات مرتفعة جداً، باعتبار ان تصميم العينة لم يأخذ بعين الاعتبار متغير الموقع الجغرافي للمنشآت كطبقة فعلية. وعليه فانه يوصى باستخدام بيانات هذه الجداول بحذر شديد. وقد ارتأت الدائرة نشر هذه الجداول، بالرغم من انخفاض مستوى الدقة فيها، من واقع الافتقار الشديد للبيانات الاحصائية الاقتصادية حسب الموقع الجغرافي في الأراضي الفلسطينية.

Note: The variance of several variables presented in the survey findings on the governorate level is quite high. This is due to the fact that sample design did not take into consideration the geographical location for establishments as an explicit stratum. Consequently, high caution is recommend while dealing with these figures. However, PCBS has decided to publish these tables in spite of their low reliability due to the high demand for economic statistical data by geographical location in the Palestinian Territories.

TABLE 3-1: NUMBER OF ESTABLISHMENTS AND PERSONS ENGAGED AND
MAIN ECONOMIC INDICATORS BY GOVERNORATE IN REMAINING
WEST BANK AND GAZA STRIP- 1994 (VALUE IN US \$ 1000)

جدول 3-1: عدد المنشآت والمشتغلين
وأهم المؤشرات الاقتصادية حسب المحافظة في الضفة
الغربية وقطاع غزة - 1994 القيمة بالالف دولار امريكي

Governorate	التكوين الرأسمالي الثابت الاجمالي G.F.C.F	اجمالي القيمة المضافة Gross Value Added	الاستهلاك الوسيط Intermediate Consumption	الانتاج القائم Gross Output	تعويضات العاملين Compensation of employees	عدد المشتغلين No. of Persons Engaged	مجموع المنشآت No. of Est.	دليل النشاط ISIC	المحافظة
Grand Total	5952.1	36953.1	61852.2	98805.3	24348.6	4424	285	45	المجموع الكلي
Jenin	68.2	845.7	1038.1	1883.8	236.3	67	10	45	جنين
Tulkarm	176.1	1862.5	435.8	2298.3	1394.0	207	5	45	طولكرم
Qalqelia	238.7	1586.4	1404.4	2990.8	535.2	92	4	45	قلقيلية
Nablus	1510.4	8764.3	5616.1	14380.4	2435.8	592	40	45	نابلس
Ramallah	629.0	1533.4	17113.4	18646.8	2733.4	497	46	45	رام الله
Jericho	102.2	774.7	241.7	1016.4	115.0	31	5	45	اريجا
Beithlahem	1.8	3633.3	4329.9	7963.2	1150.8	174	11	45	بيت لحم
Hebron	450.0	-552.4	8414.1	7861.8	10717.3	1347	29	45	الخليل
Gaza	2775.8	18505.1	23258.6	41763.7	5030.8	1417	135	45	غزة

جدول 3-2: عدد المشتغلين حسب المحافظة

في باقي الضفة الغربية وقطاع غزة - 1994

TABLE 3-2: NUMBER OF PERSONS ENGAGED BY GOVERNORATE
IN REMAINING WEST BANK AND GAZA STRIP- 1994

Governorate	Paid Employees عاملون بأجر										Unpaid Persons Engaged عاملون بدون أجر					المجموع Total			عدد المنشآت No. of Est.	دليل النشاط ISIC	المحافظة
	عمال مؤقتون Temporary Workers			عاملون دائمون Permanent Employees							المجموع Total										
				آخرون Others		في الانتاج Operatives		في الادارة Administratives			من افراد الاسرة Family Members		من اصحاب العمل Proprietors			المجموع Total					
	انثى F	ذكر M	المجموع Total	انثى F	ذكر M	انثى F	ذكر M	انثى F	ذكر M	المجموع Total	انثى F	ذكر M	انثى F	ذكر M	المجموع Total	انثى F	ذكر M	المجموع Total			
Grand Total	0	1989	1989	0	230	6	1225	95	456	2012	1	112	7	303	423	109	4315	4424	285	45	المجموع الكلي
Jenin	0	3	3	0	6	0	20	2	11	39	0	5	0	20	25	2	65	67	10	45	جنين
Tulkarm	0	0	0	0	7	0	170	4	14	195	0	1	0	11	12	4	203	207	5	45	طولكرم
Qalqelia	0	10	10	0	2	0	54	1	6	63	0	8	0	11	19	1	91	92	4	45	قلقيلية
Nalblus	0	132	132	0	39	4	289	18	49	399	0	34	1	26	61	23	569	592	40	45	نابلس
Ramallah	0	56	56	0	17	1	227	25	102	372	1	12	5	51	68	32	465	497	46	45	رام الله
Jericho	0	12	12	0	0	0	7	1	3	11	0	4	0	4	8	1	30	31	5	45	الريحا
Beithlahem	0	99	99	0	18	0	0	10	20	48	0	16	0	11	27	10	164	174	11	45	بيت لحم
Herbon	0	1229	1229	0	46	0	3	3	25	77	0	9	0	32	41	3	1344	1347	29	45	الخليل
Gaza	0	448	448	0	95	1	455	31	226	808	0	23	1	137	161	33	1384	1417	135	45	غزة

TABLE 3-3: COMPENSATION OF PAID EMPLOYEES BY GOVERNORATE
IN REMAINING WEST BANK AND GAZA STRIP -1994
(VALUE IN US \$ 1000)

جدول 3-3: تعويضات العاملين بأجر حسب المحافظة
في باقي الضفة الغربية وقطاع غزة - 1994
القيمة بالالف دولار امريكي

Governorate	مزاياء اخرى Other Benefits	المزاياء العينية Payments In-kind	الرواتب والاجور النقدية Cash Wages and Salaries			مجموع التعويضات Total Compens- ations	العاملون باجر Paid Employees			عدد المنشآت No. of Est.	دليل النشاط ISIC	المحافظة
			آخرون Other	انتاج Operati- ves	ادارة Admini- stratives		آخرون Others	انتاج Operati- ves	ادارة Admini- stratives			
Grand Total	542.0	1780.0	12794.0	6401.0	2832.0	24349.0	2219	1231	551	285	45	المجموع الكلي
Jenin	12.9	0.2	38.3	112.3	72.6	236.3	9	20	13	10	45	جنين
Tulkarm	4.6	10.0	28.1	1237.8	113.6	1394.0	7	170	18	5	45	طولكرم
Qalqelia	0.0	1.7	63.2	437.3	33.1	535.2	12	54	7	4	45	قلقيلية
Nablus	65.1	34.5	773.8	1229.7	332.6	2435.8	171	293	67	40	45	نابلس
Ramallah	45.9	69.5	410.3	1477.1	730.5	2733.4	73	228	127	46	45	رام الله
Jericho	0.0	13.2	49.7	28.1	24.1	115.0	12	7	4	5	45	اريجا
Beithlahem	7.1	21.4	919.5	0.0	202.8	1150.8	117	0	30	11	45	بيت لحم
Hebron	267.2	1596.9	8705.2	10.2	137.9	10717.3	1275	3	28	29	45	الخليل
Gaza	139.2	33.1	1806.0	1868.1	1184.5	5030.8	543	456	257	135	45	غزة

TABLE 3-4: FIXED ASSETS BY GOVERNORATE

IN REMAINING WEST BANK AND GAZA STRIP - 1994

(VALUE IN US \$ 1000)

جدول 3-4: حركة الاصول الثابتة حسب المحافظة

في باقي الضفة الغربية وقطاع غزة - 1994

القيمة بالالف دولار امريكي

Governorate	القيمة الدفترية في نهاية العام Closing Book Value	الاهتلاك السنوي Annual Depreciation	التالف والمفقود Written-offs and Losses	الاصول المباعة Sold Assets	Gross Additions			الاضافات الاجمالية المجموع Total	القيمة الدفترية في بداية العام Opening Book Value	عدد المنشآت No. of Est.	دليل النشاط ISIC	المحافظة
					اضافات اخرى Other Additions	مشتريات اصول مستعملة Purchases of Second-Hand Assets	مشتريات اصول جديدة Purchases of New Assets					
Grand Total	25966.9	3501.9	34.9	92.1	109.3	593.5	6117.0	6819.8	22775.9	285	45	المجموع الكلي
Jenin	182.2	21.5	0.0	0.0	0.0	1.7	66.6	68.2	135.5	10	45	جنين
Tulkarm	201.2	27.3	3.3	16.7	0.0	74.4	118.4	192.8	55.7	5	45	طولكرم
Qalqelia	1265.0	254.1	0.0	0.0	0.0	45.8	192.9	238.7	1280.4	4	45	قلقيلية
Nablus	4699.0	776.6	2.7	45.6	53.2	246.9	1321.6	1621.6	3902.3	40	45	نابلس
Ramallah	7582.7	1079.9	2.5	0.0	36.4	1.8	590.8	629.0	8036.1	46	45	رام الله
Jericho	131.9	51.7	0.0	0.0	8.0	0.0	94.2	102.2	81.5	5	45	اريجا
Beithlahem	675.9	110.7	0.0	0.0	0.0	0.0	1.8	1.8	784.8	11	45	بيت لحم
Hebron	6677.5	489.7	26.4	0.0	2.1	0.0	447.9	450.0	6743.6	29	45	الخليل
Gaza	4551.5	690.4	0.0	29.8	9.6	222.9	3283.0	3515.6	1756.2	135	45	غزة

TABLE 3-5: GROSS OUTPUT OF PRINCIPAL AND SECONDARY ACTIVITIES BY GOVERNORATE IN REMAINING WEST BANK AND GAZA STRIP- 1994 (VALUE IN US \$ 1000)

جدول 3-5: الانتاج القائم من النشاط الرئيسي والانشطة الثانوية

حسب المحافظة في باقي الضفة الغربية وقطاع غزة - 1994

القيمة بالالف دولار امريكي

Governorate	موجودات ثابتة منتجة للحساب الخاص (عدا الانشاءات) Fixed Assets Produced for Own- Account (Non-construction)	الانتاج القائم من الانشطة الثانوية			الانتاج القائم من النشاط الرئيسي			مجموع الانتاج القائم Gross Output	دليل النشاط ISIC	المحافظة
		Gross Output of Secondary Activities			Gross Output of Principal Activity					
		انشطة اخرى Other	نشاط تجاري Trade	نشاط صناعي Industry	للحساب الخاص Own Account	مقاولات فرعية Sub- Contracts	مقاولات رئيسية Main Contracts			
Grand Total	0	1425.1	1060.7	8196.9	10013.9	9924.0	68184.7	98805.3	45	المجموع الكلي
Jenin	0.0	4.0	0.0	0.0	0.0	667.1	1212.7	1883.8	45	جنين
Tulkarm	0.0	10.7	0.0	0.0	0.0	2051.9	235.8	2298.3	45	طولكرم
Qalqelia	0.0	248.1	83.5	0.0	173.7	1361.8	1123.8	2990.8	45	قلقيلية
Nablus	0.0	55.6	0.0	2895.4	16.3	815.3	10597.8	14380.4	45	نابلس
Ramallah	0.0	343.9	67.7	4771.5	7759.9	59.7	5644.1	18646.8	45	رام الله
Jericho	0.0	60.1	0.0	0.0	0.0	0.0	956.3	1016.4	45	اريجا
Beithlahem	0.0	169.3	0.0	0.0	0.0	291.9	7501.9	7963.2	45	بيت لحم
Hebron	0.0	1.0	1.2	195.2	2.1	3714.1	3948.2	7861.8	45	الخليل
Gaza	0.0	532.5	908.3	334.8	2061.8	962.2	36964.0	41763.7	45	غزة

TABLE 3-6: SELECTED RATIOS BY GOVERNORATE
IN REMAINING WEST BANK AND GAZA STRIP - 1994

جدول 3-6: بعض المعدلات المستخلصة من المسح حسب المحافظة

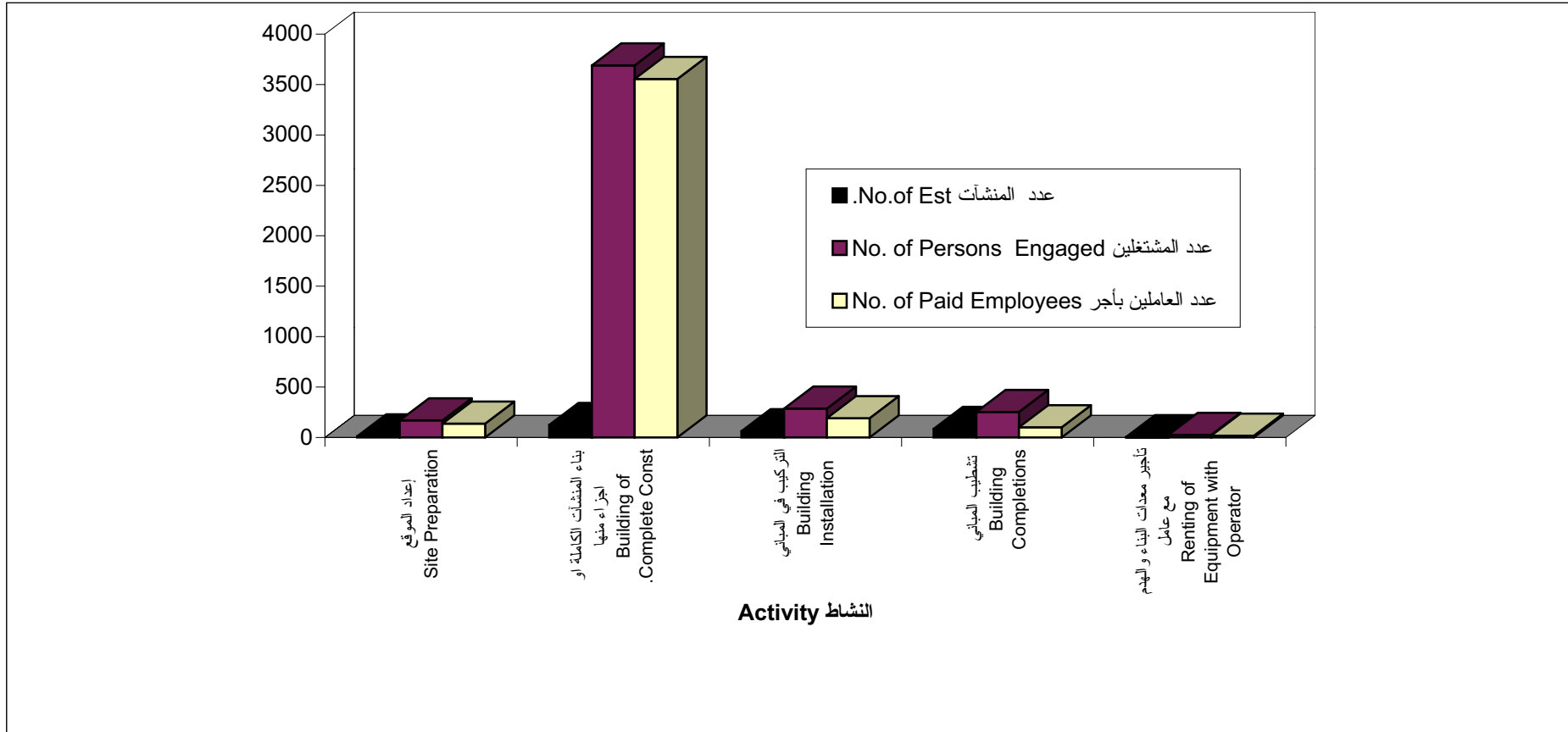
في باقي الضفة الغربية وقطاع غزة - 1994

Governorate	نسبة الإهلاك السنوي الى الانتاج القائم Depreciation to Gross Output %	نسبة تعويضات العاملين الى القيمة المضافة Compensation of Employees to Value Added %	نسبة القيمة المضافة الى الانتاج القائم Value Added to Gross Output %	متوسط انتاجية العامل باجر من القيمة المضافة بالدولار Value Added per Paid Employee in (\$)	متوسط نصيب العامل من القيمة المضافة بالدولار Value Added per Person Engaged in (\$)	متوسط انتاجية العامل باجر من الانتاج القائم بالدولار Gross Output per Paid Employee in (\$)	متوسط انتاجية العامل من الانتاج القائم بالدولار Gross Output per Person Engaged in (\$)	متوسط نصيب العامل باجر من تعويضات العاملين بالدولار Annual Compensation per Paid Employee in (\$)	دليل النشاط ISIC	المحافظة
All Governorates	3.5	65.9	37.4	9236.0	8352.9	24695.2	22333.9	6085.6	45	المعدل للمحافظات
Jenin	1.1	27.9	44.9	20136.2	12622.7	44853.1	425.8	59.1	45	جنين
Tulkarm	1.2	74.8	81.0	9551.4	8997.7	11786.4	519.5	348.4	45	طولكرم
Qalqelia	8.5	33.7	53.0	21731.4	17243.4	40970.3	676.0	133.8	45	قلقيلية
Nablus	5.4	27.8	60.9	16505.2	14804.5	27081.8	3250.5	608.8	45	نابلس
Ramallah	5.8	178.3	8.2	3582.7	3085.3	43567.4	4214.9	683.2	45	رام الله
Jericho	5.1	14.8	76.2	33684.3	24991.6	44192.6	229.8	28.7	45	اريجا
Beithlahem	1.4	31.7	45.6	24716.2	20880.9	54171.1	1800.0	287.6	45	بيت لحم
Hebron	6.2	-1940.3	-7.0	-422.9	-410.1	6019.7	1777.1	2678.7	45	الخليل
Gaza	1.7	27.2	44.3	14733.4	13059.3	33251.3	9440.3	1257.4	45	غزة

الأشكال البيانية
Figures

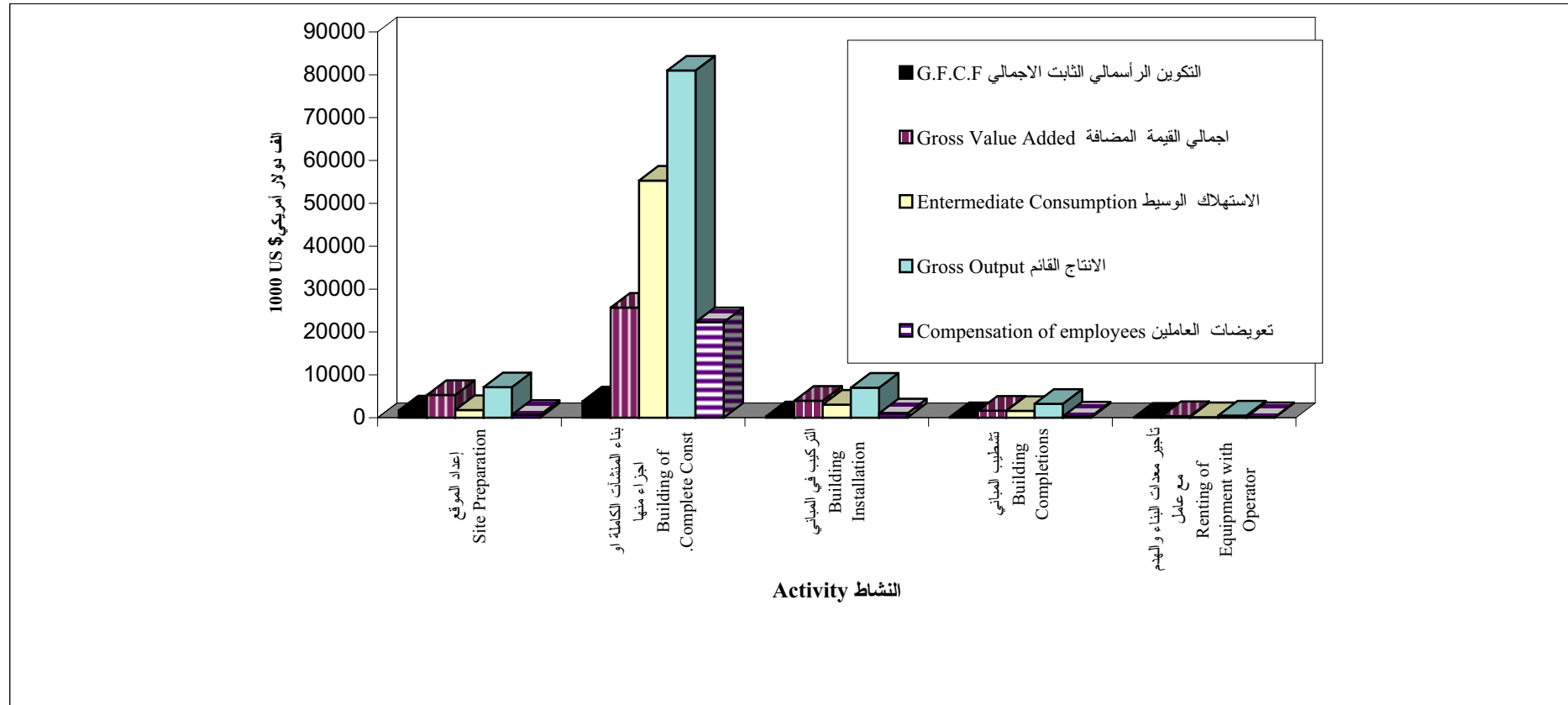
FIGURE 1: NUMBER OF ESTABLISHMENTS, PERSONS ENGAGED AND PAID EMPLOYEES BY ECONOMIC ACTIVITY IN REMAINING WEST BANK AND GAZA STRIP - 1994

شكل 1: عدد المنشآت وعدد المشتغلين وعدد العاملين بأجر حسب النشاط الاقتصادي في باقي الضفة الغربية وقطاع غزة - 1994



شكل 2: المؤشرات الاقتصادية الرئيسية حسب النشاط الاقتصادي في باقي الضفة الغربية وقطاع غزة - 1994

FIGURE 2: MAIN ECONOMIC INDICATORS BY ECONOMIC ACTIVITY IN REMAINING WEST BANK AND GAZA STRIP - 1994



**FIGURE 3: COMPONENTS OF VALUE ADDED FOR SURVEYED
ACTIVITIES IN REMAINING WEST BANK AND GAZA STRIP - 1994**

**شكل 3: مكونات القيمة المضافة للأنشطة المشمولة بالمسح
في باقي الضفة الغربية وقطاع غزة - 1994**

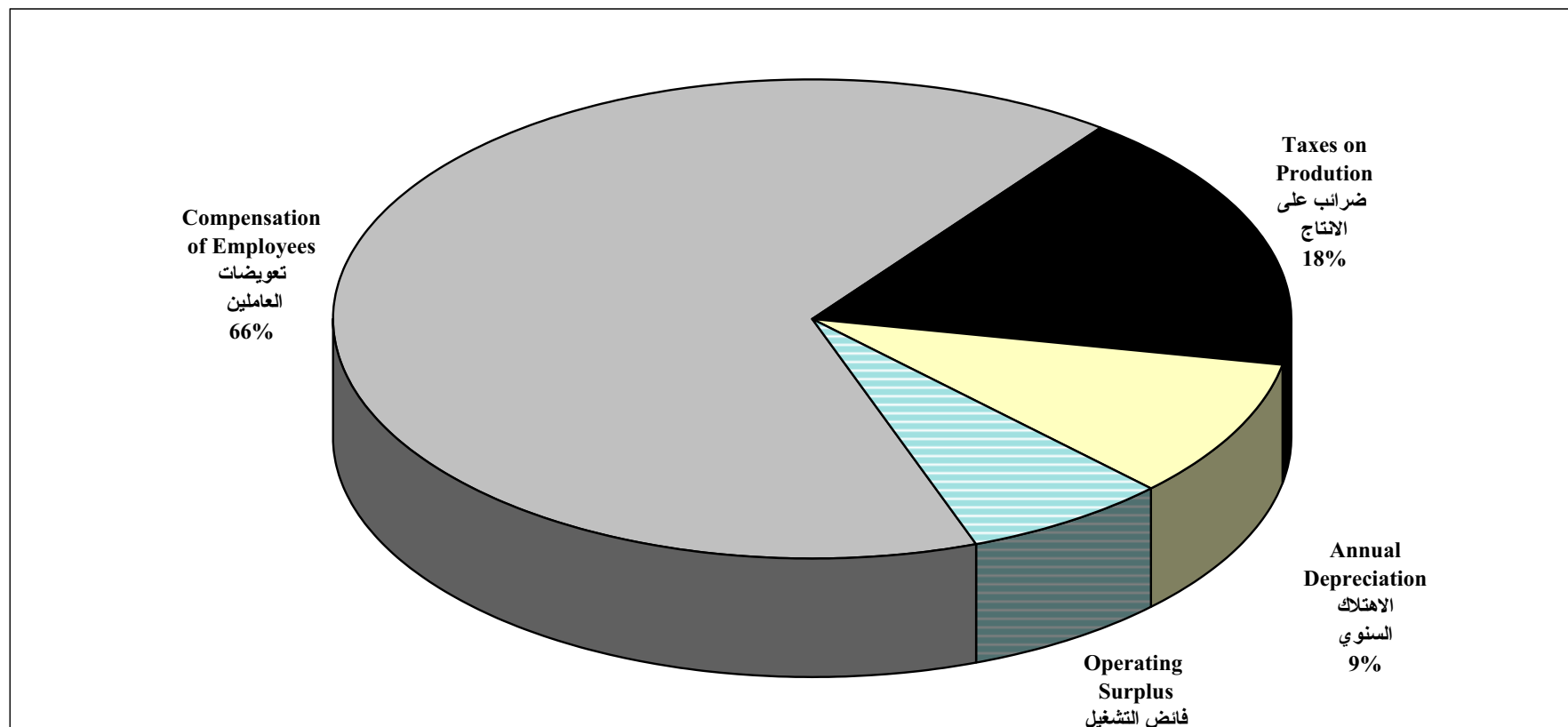
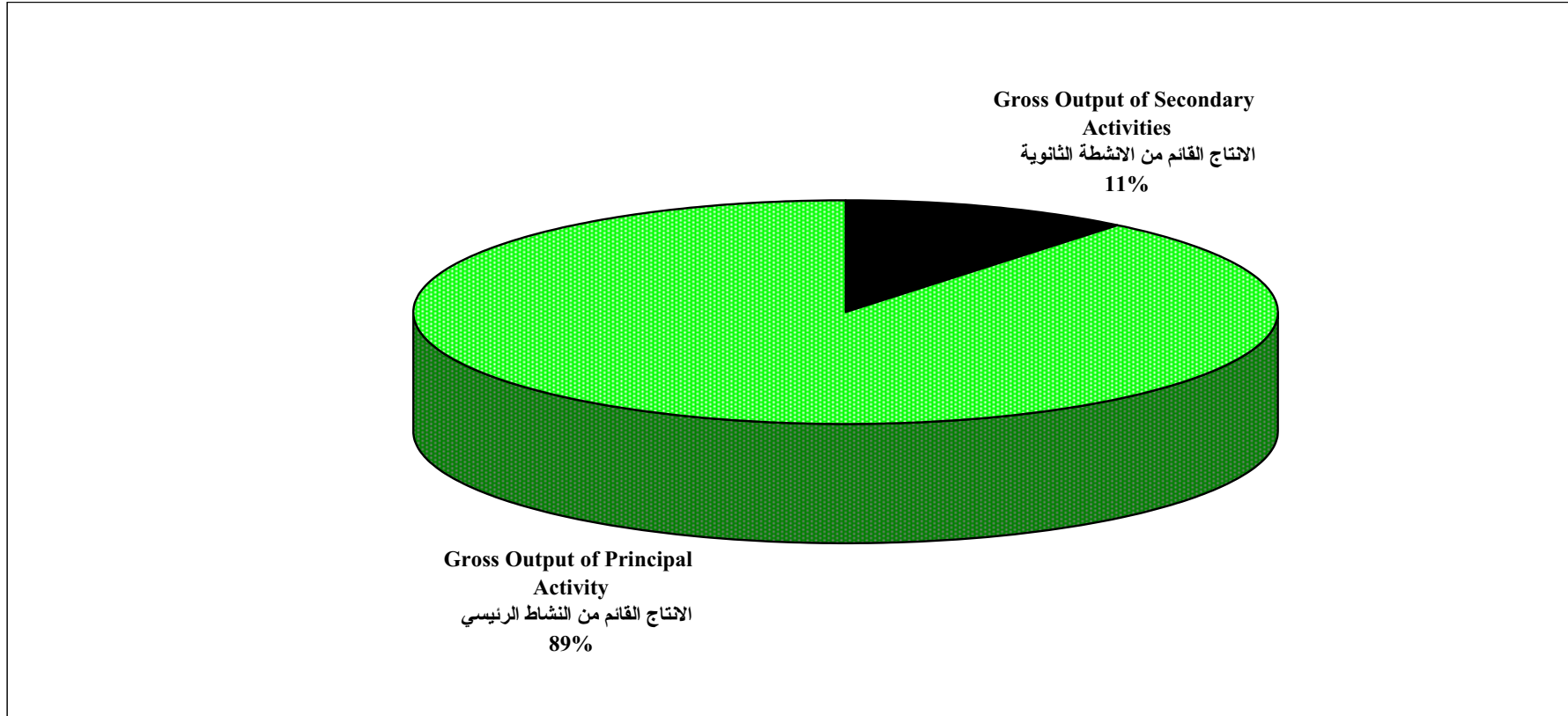


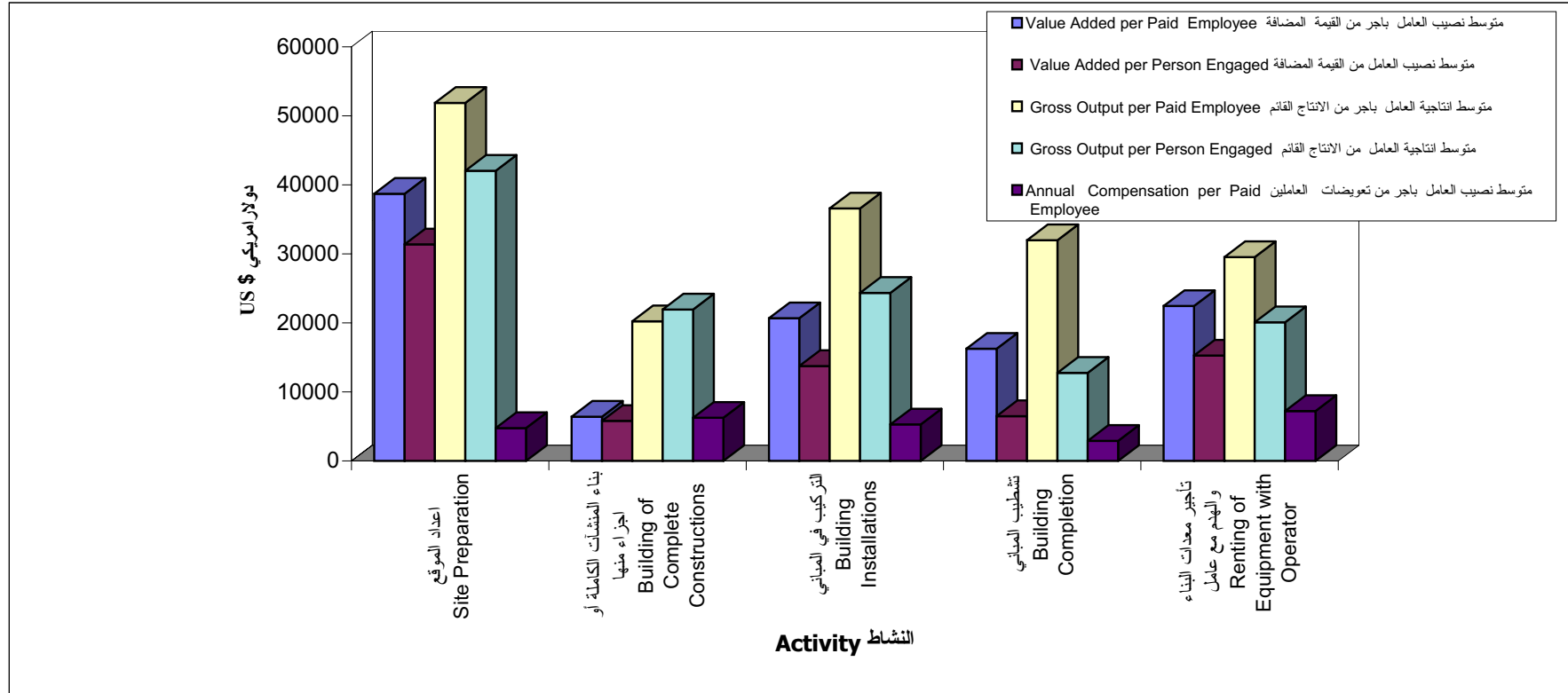
FIGURE 4: GROSS OUTPUT FROM PRINCIPAL AND SECONDARY ACTIVITIES IN REMAINING WEST BANK AND GAZA STRIP - 1994

شكل 4: الانتاج القائم من النشاط الرئيسي والانشطة الثانوية في باقي الضفة الغربية وقطاع غزة - 1994



**FIGURE 5: SELECTED RATIOS BY ECONOMIC ACTIVITY
IN REMAINING WEST BANK AND GAZA STRIP - 1994**

**شكل 5: بعض المعدلات المستخلصة من المسح حسب النشاط الاقتصادي
في باقي الضفة الغربية وقطاع غزة - 1994**



ملحق

Appendix



دائرة الاحصاء المركزية الفلسطينية

ص.ب: 1674 رام الله/ تلفون: 02-951101 / فاكس: 02-952796

سلسلة المسوح الاحصائية الاقتصادية

مسح الانشاءات - المقاولين 1994

ان المعلومات الواردة في هذه الاستمارة هي لاغراض احصائية محضه، وتعتبر سرية بموجب قانون الاحصاءات الفلسطينية لعام 1994

<input type="checkbox"/> <input type="checkbox"/> <input type="checkbox"/> <input type="checkbox"/>	سنة المسح:	<input type="checkbox"/> <input type="checkbox"/> <input type="checkbox"/> <input type="checkbox"/>	رمز النشاط:	<input type="checkbox"/> <input type="checkbox"/> <input type="checkbox"/> <input type="checkbox"/> <input type="checkbox"/> <input type="checkbox"/> <input type="checkbox"/> <input type="checkbox"/> <input type="checkbox"/>	رقم المنشأة:
---	------------	---	-------------	--	--------------

بيانات تعريفية:

1. الاسم التجاري للمنشأة: _____
2. اسم صاحب المنشأة أو المدير العام: _____
3. النشاط الاقتصادي الرئيسي (بالفصيل): _____
4. عنوان المنشأة: _____
لواء: _____
تجمع سكني: اسم الشارع: _____
اسم المبنى / المالك: _____
ص.ب: _____ هاتف: _____ فاكس: _____
5. ملكية المنشأة: _____
6. الكيان القانوني للمنشأة: _____
7. فئة حجم العمالة: 1. عينة
2. حصر شامل

جدول توضيحي بكيفية احتساب متوسط عدد العمال العرضيين (المؤقتين) العاملون في الانتاج * (قطاع الأنشطة)

البيان / الشهر	1	2	3	4	5	6	7	8	9	10	11	12	المجموع
ايام العمل الفعلية (عامل / يوم)													
التعويضات													

متوسط عدد العمال العرضيين (المؤقتين) = مجموع ايام العمل الفعلية للعاملين

300

* العمال العرضيون (المؤقتون):

هم العمال المستخدمون الذين يعملون في المنشأة لايام او لفترات متقطعة يكون اقل من سنة مقابل اجور يومية على الاغلب.

رقم المنشأة:		رمز النشاط:		سنة المسح:	
--------------	--	-------------	--	------------	--

أولاً: العمالة والاجور النقدية والعينية والمزايا الأخرى (تعويضات العاملين)

الرواتب والاجور النقدية المستحقة خلال سنة المسح ④	متوسط عدد ساعات العمل الأسبوعية للعامل	متوسط عدد المشتغلين خلال سنة المسح ①		فئات المشتغلين
		اناث	ذكور	
5	4	3	2	1
				اصحاب العمل العاملون - بدون اجر
				افراد الاسرة العاملون - بدون أجر
				العاملون برواتب واجور
				في الادارة
				في الانتاج
				اخرين
				العمال الموسميون، (المؤقتون)
				العاملون في بيوتهم لحساب المنشأة
				المجموع
				المزايا العينية ②
				مزايا اخرى ③
				مجموع تعويضات العاملين

ملاحظات: مجموع المشتغلين في نهاية كل شهر

① متوسط عدد المشتغلين خلال سنة المسح = $\frac{\text{مجموع المشتغلين في نهاية كل شهر}}{12}$

② المزايا العينية تشمل قيمة الطعام والسكن والملابس والمواصلات والخدمات الاجتماعية والترفيهية التي تقدمها المنشأة للعاملين فيها.

③ مزايا اخرى تشمل اقساط التأمينات الصحية والاجتماعية ومخصص مكافآت ترك الخدمة التي تتحملها المنشأة.

④ الرواتب والاجور النقدية المستحقة خلال سنة المسح تشمل: الراتب أو الاجر الاساسي والعلاوات والمكافآت وأجور العمل الاضافي بالاضافة الى الراتب الثالث عشر والرابع عشر (إن وجد).

□ □ □ □	سنة المسح:	□ □ □ □	رمز النشاط:	□ □ □ □ □ □ □ □	رقم المنشأة:
---------	------------	---------	-------------	-----------------	--------------

ثانيا: مستلزمات الانتاج السلعية

رقم المنشأة	الرمز المساعد	دليل السلعة	قيمة مخزون بداية العام	قيمة مجمل المشتريات خلال العام			قيمة مخزون نهاية العام	قيمة المستخدم في الانتاج خلال سنة المسح
				اجمالي	منتج خارجي (مستورد)	منتج محلي		
1		2	3	4	5	6	7	8
.1	1							
.2	1							
.3	1							
.4	1							
.5	1							
.6	1							
.7	1							
.8	1							
.9	1							
.10	1							
.11	1							
	1							خامات ومواد اولية اخرى
	1							المجموع

□ □ □ □	سنة المسح:	□ □ □ □	رمز النشاط:	□ □ □ □ □ □ □ □ □ □	رقم المنشأة:
---------	------------	---------	-------------	---------------------	--------------

تابع: مستلزمات الانتاج السلعية

قيمة المستخدم في الانتاج خلال سنة المسح	قيمة مخزون نهاية العام	مستلزمات انتاج مباعة بحالة الشراء (سعر الشراء)	قيمة مجمل المشتريات خلال العام			قيمة مخزون بداية العام	دليل السلعة	الرمز المساعد	ب. الوقود والزيوت		
			اجمالي	منتج خارجي (مستورد)	منتج محلي						
9	8	7	6	5	4	3	2	1			
							2320	21	1. بنزين		
							2320	22	2. كيروسين/كاز		
							2320	23	3. ديزل		
							2320	24	4. غاز		
							2320	25	5. زيوت وشحوم		
								26	6. محروقات اخرى (فحم ،حطب...)		
									المجموع		
			قيمة المستخدم خلال العام			المشتريات خلال العام			ج. الكهرباء والماء		
									4010	31	الكهرباء
									4100	32	الماء
											المجموع

رقم المنشأة: <input type="text"/>	رمز النشاط: <input type="text"/>	سنة المسح: <input type="text"/>	
-----------------------------------	----------------------------------	---------------------------------	--

تابع: مستلزمات الانتاج السلعية

رقم المنشأة	رمز النشاط	سنة المسح	قيمة مخزون بداية العام	قيمة مجمل المشتريات خلال العام			قيمة مخزون نهاية العام	قيمة المستخدم في الانتاج خلال سنة المسح	د. مستلزمات سلعية اخرى
				اجمالي	منتج خارجي (مستورد)	منتج محلي			
1	2	3	4	5	6	7	8	9	
مواد تعبئة وتغليف									
	41	2520							1. اكياس بلاستيك
	41	2102							2. علب كرتون واكياس ورق
	41								3.
قطع غيار									
	42	3430							1. سيارات
	42								2.
	43	2893							عدد وادوات مستهلكة
	44	2109							قرطاسية
	45	2221							مطبوعات
مواد وسلع اخرى									
	46								1.
	46								2.
	46								3.
	46								4.
المجموع									

□ □ □ □ سنة المسح:	□ □ □ □ رمز النشاط:	□ □ □ □ □ □ □ □ رقم المنشأة:
--------------------	---------------------	------------------------------

ثالثاً: مصروفات الانتاج الاخرى (خدمات مقدمة من الغير)

قيمة المصروفات			دليل السلعة ISIC	الرمز المساعد	نوع المصروفات	قيمة المصروفات			دليل السلعة ISIC	الرمز المساعد	نوع المصروفات
اجمالي	للخارج	في الداخل				اجمالي	للخارج	في الداخل			
10	9	8	7		6	5	4	3	2		1
											مصروفات خدمات صناعية
			9120	21	رسوم اتصالات ونقابات					11	مقاولات من الباطن
			7411	21	مصاريف قانونية ورسوم قضائية					11	1.
			7412	21	تدقيق حسابات					11	2.
			6023	21	نقل بضائع وشحن بري					12	مصروفات تشغيل لدى الغير
			6022	21	سفریات وتقلات برية					12	1.
			5520	21	ضيافة					12	2.
			7430	21	دعاية و اعلان					13	مصروفات صيانة واصلاح
			9000	21	نظافة					13	1.
			6303	21	عمولات تأمين عدا الاقساط					13	2.
			5110	21	عمولات مدفوعة للغير					14	مصروفات خدمات صناعية اخرى
				21	خسائر بيع مستلزمات انتاج					14	1.
			6519	21	عمولات بنكية عدا الفوائد					14	2.
			7499	21	رسوم عطاءات ومناقصات						مجموع خدمات صناعية
			6210	21	نقل جوي						مصروفات خدمات غير صناعية
				21	اخرى				7122	21	استئجار الات ومعدات
					مجموع مصروفات خدمات غير صناعية				7010	21	ايجارات ابنية
					مجموع الخدمات المقدمة من الغير				6420	21	بريد برق وهاتف وفاكس

□ □ □ □	سنة المسح:	□ □ □ □	رمز النشاط:	□ □ □ □ □ □ □ □	رقم المنشأة:
---------	------------	---------	-------------	-----------------	--------------

ب. مستحقات المقاولين الفرعيين خلال سنة المسح (قطاع الانشاءات)

التسلسل	نوع المستحقات	قيمة المستحقات	التسلسل	نوع المستحقات	قيمة المستحقات
1	المستحقات لمنشآت مسجلة لدى نقابة المقاولين ويشمل العقد معها تقديمها للمواد اللازمة	2	4	المستحقات لمنشآت غير مسجلة لدى نقابة المقاولين او العمال المهرة ويقتصر العقد معها على القيام باعمال المصنعية	4
2	المستحقات لمنشآت مسجلة لدى نقابة المقاولين ويقتصر العقد معها على القيام باعمال المصنعية	5	5	المستحقات لمنشآت صناعية ويشمل العقد معها تقديمها للمواد اللازمة	3
3	المستحقات لمنشآت غير مسجلة لدى نقابة المقاولين أو العمال المهرة (المعلمين ويشمل العقد معها تقديمها للمواد اللازمة	6	6	المستحقات لمنشآت صناعية ويقتصر العقد معها على القيام باعمال المصنعية	4
		المجموع [6+5+4+3+2+1]			

رقم المنشأة:	رمز النشاط:	سنة المسح:	
--------------	-------------	------------	--

خامسا: مدفوعات وتحويلات متنوعة

رابعا: رسوم وضرائب

قيمة المدفوعات			رمز المعاملة	الرمز المساعد	المدفوعات والتحويلات	قيمة المدفوعات			رمز المعاملة	الرمز المساعد	رسوم وضرائب
اجمالي	للخارج	في الداخل				اجمالي	للخارج	في الداخل			
10	9	8	7		6	5	4	3	2		1
					مدفوعات / ملكية						رسوم وضرائب
			1012	11	فوائد قروض				1001	11	رسوم جمركية
			1013	12	حقوق امتياز				1002	12	رسوم ترخيص المنشأة
			1014	13	ايجار اراضي				1003	13	رسوم ترخيص مركبات
			1015	14	توزيع ارباح				1004	14	رسوم طابع
			1016	15	مكافأة اعضاء مجلس الادارة				1005	15	رسوم اخرى
			1017	16	مسحوبات اصحاب العمل				1006	16	ضرائب ابنية
					مجموع				1007	17	ضريبة القيمة المضافة
					تحويلات متنوعة				1008	18	ضريبة اخرى
			1018	21	اقساط تأمين حوادث عدا العمال						
			1019	22	غرامات حكومية وغير حكومية						
			1020	23	خلو رجل						
			1021	24	منح وتبرعات وهدايا						
			1022	25	خسائر رأسمالية						
			1024	26	مكافأة ترك خدمة						
			1023	27	تحويلات اخرى.						
					مجموع التحويلات المتنوعة						مجموع الضرائب والرسوم
					المجموع						

رقم المنشأة:	رمز النشاط:	سنة المسح:	
--------------	-------------	------------	--

سادسا: المنتجات السلعية

المنتج خلال العام	مخزون نهاية العام		المستخدم داخل المنشأة		المبيعات						مخزون بداية العام		وحدة القياس		دليل السلعة	الرمز المساعد	نوع المنتجات	
					اجمالي		للخارج		محلي									
قيمة	كمية	قيمة	كمية	قيمة	كمية	قيمة	كمية	قيمة	كمية	قيمة	كمية	قيمة	كمية	الدليل	الوحدة			
18	17	16	15	14	13	12	11	10	9	8	7	6	5	4	3	2		1
منتجات تامة الصنع																		
																	1	.1
																	1	.2
																	1	.3
																	1	.4
																	1	.5
																	1	.6
																	1	.7
																	1	.8
																	1	.9
																	1	.10
																	1	.11 اخرى (بالقيمة)
																		المجموع
منتجات غير تامة الصنع																		
																	2	.1
																	2	.2
																		مجموع
																	3	مخلفات (بالقيمة)
																		مجموع المنتجات السلعية

رقم المنشأة:

رمز النشاط:

سنة المسح:

سادسا: الانتاج: 1. الاعمال المنجزة خلال العام كعقاول رئيسي فقط (قطاع الانشاءات)

اسم المشروع	هدف المشروع	موقع المشروع	عائدية المشروع	نوع المشروع	نوع العمل:	قيمة * المطالبات المقدمة خلال العام (أ)	مجموع قيمة الاعمال المنجزة حتى نهاية السنة ولم يقدم فيها مطالبات (ب)	مجموع قيمة الاعمال المنجزة خلال السنة السابقة ولم يقدم فيها مطالبات خلال السنة السابقة (ج)	قيمة الاعمال الحقيقية المنجزة خلال سنة المسح (أ+ب-ج)	المساكن المنجزة خلال العام **	
										عدد	اجملي المساحة م ²
						8	9	10	11	12	13

* لا تشمل قيمة المواد التي تم توريدها للموقع ولم يتم استخدامها سواء ادخل جزء منها او كامل قيمتها ضمن المطالبات المقدمة للمالك.

** المساكن المنجزة من قبل العقاول الاخير الذي يسلم المساكن جاهزة للسكن.

رقم المنشأة:		رمز النشاط:		سنة المسح:	
--------------	--	-------------	--	------------	--

تابع الانتاج (قطاع الإنشاءات)

القيمة		الرمز المساعد	نوع الاعمال	
		2	-	قيمة الاعمال المنجزة كمقاول فرعي (من الباطن)
		2	-	
		2	-	
			المجموع	

			قيمة الاعمال المنجزة لحساب المنشأة الخاص	
			انشاءآت جديدة	أ.
		31	1. أبنية سكنية	
		32	2. أبنية غير سكنية	
		33	3. انشاءات اخرى غير الابنية	
			المجموع (3+2+1)	
		34	ب. اعمال الصيانة والاصلاحات الرأسمالية	
		35	ج. اعمال الصيانة والاصلاحات الجارية	
			المجموع (أ+ب+ج)	

			عدد الوحدات السكنية المنجزة للحساب الخاص	
			مجموع مساحة الوحدات السكنية المنجزة للحساب الخاص / م ²	

□ □ □ □	سنة المسح:	□ □ □ □	رمز النشاط:	□ □ □ □ □ □ □ □ □ □	رقم المنشأة:
---------	------------	---------	-------------	---------------------	--------------

سادسا: إيرادات خدمات مقدمة للغير (قطاع الخدمات)

القيمة			دليل الخدمة	الرمز المساعد	انواع الايرادات
اجمالي	من الخارج	من الداخل			
5	4	3	2	1	
					1. إيرادات النشاط الرئيسي
					2. إيرادات الانشطة الثانوية
					ا. إيرادات خدمات صناعية
				2	- إيرادات صيانة واصلاح
				2	-
					مجموع إيرادات خدمات صناعية
					ب. إيرادات خدمات غير صناعية
				3	- ارباح بيع مستلزمات
			7122	3	- تأجير الات معدات
			7010	3	- اجارات مباني سكنية وغير سكنية
			6023	3	- نقل بضائع
			6302	3	- اجارات مخازن تبريد
				3	- اخرى
					-
					- اجمالي ايراد خدمات غير صناعية
					- اجمالي إيرادات الخدمات المقدمة للغير

				سنة المسح:					رمز النشاط:						رقم المنشأة:
--	--	--	--	------------	--	--	--	--	-------------	--	--	--	--	--	--------------

سابعا: حركة البضائع المشتراه بغرض البيع

اسم السلعة المشتراه بغرض البيع دون تصنيع	دليل السلعة	قيمة مخزون بداية العام مقيما باسعار سنة المسح	قيمة مجمل المشتريات خلال العام			قيمة مخزون نهاية العام	المبيعات		
			منتج محلي	منتج خارجي	اجمالي		محلي	للخارج	اجمالي
1	2	3	4	5	6	7	8	9	10
.1									
.2									
.3									
.4									
.5									
.6									
.7									
.8									
.9									
.10									
المجموع									

				سنة المسح:					رمز النشاط:					رقم المنشأة:
--	--	--	--	------------	--	--	--	--	-------------	--	--	--	--	--------------

ثامنا: إيرادات الخدمات المقدمة للغير (باستثناء قطاع الخدمات)

رقم المنشأة: <input type="text"/>	رمز النشاط: <input type="text"/>	سنة المسح: <input type="text"/>	
-----------------------------------	----------------------------------	---------------------------------	--

تاسعا: إيرادات متنوعة وتحويلات

ملاحظات	الإيرادات			رمز المعاملة	الرمز المساعد	نوع التحويلات
	اجمالي	من الخارج	من الداخل			
	5	4	3	2		1
	تحويلات حكومية					
				1025	11	اعانات انتاج
				1026	12	اخرى
	ايرادات ملكية					
				1012	21	فوائد (بنوك)
				1015	22	ارباح (اسهم
				1014	23	ايجار اراضي
	تحويلات متنوعة					
				1027	31	تعويضات تأمين حوادث
				1021	32	اعانات غير حكومية ومنح
				1022	33	ارباح بيع اصول
				1020	34	رسوم مناقصات
				1023	35	ديون سبق اعدامها
				1023	36	خصم مكتسب
				1023	37	فروق عملة
				1023	38	اخرى
						اجمالي التحويلات

□ □ □ □	سنة المسح:	□ □ □ □	رمز النشاط:	□ □ □ □ □ □ □ □ □ □	رقم المنشأة:
---------	------------	---------	-------------	---------------------	--------------

عاشرا: حركة الاصول الثابتة

القيمة الدفترية في نهاية العام	الاهتلاك خلال العام	اصول مباعه خلال العام	التالف و المفقود	اضافات وتحسينات رأسمالية	اصول من انتاج المنشأة	قيمة الاصول المشتراه خلال العام		القيمة الدفترية في بداية العام	دليل السلعة	الرمز المساعد	انواع الاصول الثابتة	
						مستورد	محلي					
							جديدة					مستعملة
12	11	10	9	8	7	6	5	4	3	2	1	
										1028	1	الاراضي
										4520	2	مباني سكنية
										4520	3	مباني غير سكنية
											4	الات ومعدات واجهزة
											4	-
											4	-
											4	-
											4	-
										3410	5	سيارات نقل بضائع وركاب
										3610	6	اثاث ومفروشات
										0121	7	حيوانات تربية (اغنام وأبقار)
											8	اخرى (حدد)
											8	-
											8	-
												مجموع الاصول الثابتة

□ □ □ □	سنة المسح:	□ □ □ □	رمز النشاط:	□ □ □ □ □ □ □ □	رقم المنشأة:
---------	------------	---------	-------------	-----------------	--------------

حادي عشر: الطاقة الانتاجية للمنشأة * (قطاع الصناعة) ثاني عشر: التوقف عن العمل خلال سنة المسح

المنتجات	دليل السلعة	وحدة القياس		الطاقة الانتاجية التصميمية	الطاقة الانتاجية الفعلية	اسباب التوقف	عدد ساعات التوقف خلال العام
		الوحدة	الدليل				
1	2	3	4	5	6	7	9
1						1. انقطاع التيار الكهربائي	
2						2. النقص أو التأخير في المواد الاولية	
3						3. نقص الوقود	
4						4. تعطل الالات	
5						5. زيادة المخزون	
6						6. صعوبة التسويق	
7						7. نقص في العمالة الفنية	
8 اخرى						8. اخرى	

(*) تستوفى بيانات الجدولين للمنشآت التي توظف عشرة عمال فأكثر فقط

سنة المسح:	رمز النشاط:	رقم المنشأة:
------------	-------------	--------------

1. عدد شهور العمل الفعلية خلال سنة المسح _____
 2. السنة المالية للمنشأة:
 - تبدأ في _____ / _____ / 19 _____
 - تنتهي في _____ / _____ / 19 _____
 3. رأس المال المصرح به _____
 4. رأس المال المدفوع _____
 5. مصدر البيانات:
 1. دفاتر وسجلات محاسبية
 2. تقديرات
 3. المصدران معا
 6. نوع العملة المستخدمة في حسابات المنشأة:
 1. دينار اردني
 2. دولار امريكي
 3. شيكل اسرائيلي
- * المدلي بالمعلومات:

الاسم:	الخاتم الرسمي
الوظيفة:	
التاريخ:	
التوقيع:	

التاريخ	التوقيع	الرمز	الاسم
التوقيع:			* اسم الباحث: _____
		19 / /	التاريخ: _____
التوقيع:			* اسم المشرف: _____
		19 / /	التاريخ: _____
التوقيع:			* اسم المدقق: _____
		19 / /	التاريخ: _____
التوقيع:			* اسم المرمرز: _____
		19 / /	التاريخ: _____
التوقيع:			* اسم مدخل البيانات: _____
		19 / /	التاريخ: _____



Palestinian Central Bureau of Statistics
Economic Surveys Series

**Construction Contractors' Survey - 1994 :Main
Results**

November, 1996

PAGE NUMBERS OF ENGLISH TEXT ARE PRINTED IN SQUARE BRACKETS.
TABLES ARE PRINTED IN THE ARABIC ORDER (FROM RIGHT TO LEFT).

© November, 1996.
All Rights Reserved

Suggested Citation:

Palestinian Central Bureau of Statistics, 1996. *Contractors' Survey - 1994: Main Results*
Ramallah - Palestine.

Construction - Contractors' Survey Work Team

A. Technical Committee

Yusef Hamdan
Afif Abdul-Aziz
Omar Tabakhnah
Farag Ighneim

Bassam Abdullah
Sana' Al-Asi
Hassan Abu Hassan

Mahmud Al-Qeyyeh
Majdi Samarah
Hifzi Abdul-Karim

B. Technical Office

Dr. Hazem Al-Shunnar
Ibrahim Al-Tarsha

Yusef Hamdan
Walid Abu Ras

Mahmud Al-Qeyyeh

C. Technical Backup

Hilmi Dabbagh

Dr. Hazem Al-Shunnar

Dr. Hasan Abu-Libdeh

D. Project Coordinator

Yusef Hamdan

E. Fieldwork

• Fieldwork Coordinators

Ghassan Nofel
Gassan Abu Al-Hasan

Sana' Al-Asi
Ahmad Oudat

Mohammed Al-Ashqar
Abed Al-Kareem Zaben

• Supervisors

Bassam Duekat
Ahmad Mansour

Jamal Nofel

Rakiz Hamad

• Interviewers

Mohamad Al-Batah
Mustafa Abu Zahra

Tal'at Murrar
Sami Kassab

Hasan Samad

F. Office Work

• Editing and Coding

Nezar Hilan
Hasan Abu Sultan
Sa'di Bayatneh

Tal'at Murrar
Amjad Harh

Anwar Kabaja
Khaled Hantooly

• Programming

Majdi Samarah
Amer Obead

Hadil Abu-Omar
Hussein Aulaian

Jamal Matter

• Data Entry

Latifa Darweesh
Majed Wahdan
Fida' Abu-Eisheh

Ina'm Al-Baba
Zahera Jararah

Manal Hamoudeh
Nada Yassen

G. Translation

Abdul-Rahim Al-Hasan

H. Report Preparation

Yusef Hamdan

Ayman Sweiti

I. Final Revision

Dr. Hasan Abu-Libdeh

Ranya Tijani

Hilmi Dabbagh

Shaher Hamed

Dr. Hazem Al-Shunnar

J. Typing and Secretarial Duties

Linda Karakrah

Nada Samara

Nafiza Badarin

Rana Halaweh

Nasim Shahein

Acknowledgment

The success of PCBS' fieldwork teams could not be possible without the kind reception and full cooperation of owners and managers of the targeted enterprises. The PCBS expresses its gratitude to all of them and appreciates their commitment to bringing this achievement into light.

Financial support for the Economic Statistics program at PCBS is being provided by the Government of Germany through the German Agency for Technical Cooperation (GTZ). PCBS extends special thanks to the Government of Germany and GTZ for this support.

Preface

The Palestinian Central Bureau of Statistics (PCBS) is pleased to introduce the first volume of the Construction-Contractors' Survey. This survey comes within the economic surveys series which included industry, internal trade and services in addition to the contractors' survey.

The Contractors' Survey is also one of several planned surveys to collect data on the construction activities in the best coverage possible. PCBS has already initiated the Building Licenses Survey. The Existing Building Survey has also been launched to try to arrive at estimates of the significant output of the informal sector which is engaged mostly in construction of buildings.

This report presents the most prominent statistical and economic indicators related to the construction-contractors in Remaining West Bank and Gaza Strip (excluding Jerusalem) for the reference year 1994. It includes figures pertaining to numbers of establishments, persons engaged, compensation of employees, output, intermediate consumption, value added, and several other variables on the national level and by economic activity.

The report also includes the results of the survey in East Jerusalem, and some tables on the governorate level.

The results of the economic surveys series are very much needed for the compilation of the Palestinian National Accounts. PCBS hopes that they will also serve economic planners, researchers and policy makers, at such crucial stage of the Palestinian economic reconstruction.

November, 1996

**Dr. Hassan Abu-Libdeh
President**

Table of Contents

<u>Subject</u>	<u>Page</u>
List of Tables	
List of Figures	
Executive Summary	[19]
1. Introduction	[19]
2. Objectives	[19]
3. Definitions	[19]
4. Methodology	[20]
5. Survey Stages	[20]
6. Main Findings	[21]
Tables	37
1- Main Tables	39
2- Jerusalem Governorate Tables	67
3- Other Governorates' Tables	87
Figures	97
Appendix	105

List of Tables

<u>Table</u>	<u>Page</u>
1- Main Tables	39
Table 1-1: Number of Establishments and Persons Engaged, and Main Economic Indicators by Economic Activity in Remaining West Bank and Gaza Strip	41
Table 1-2: Number of Persons Engaged by Economic Activity in Remaining West Bank and Gaza Strip	42
Table 1-3: Compensation of Paid Employees in Remaining West Bank and Gaza Strip	43
Table 1-4: Value of Stocks at the Beginning and End of the Year by Economic Activity in Remaining West Bank and Gaza Strip	44
Table 1-5: Fixed Assets by Economic Activity in Remaining West Bank and Gaza Strip	45
Table 1-6: Fixed Assets by Type in Remaining West Bank and Gaza Strip	46
Table 1-7: Cost of Acquisition of New Fixed Assets by Economic Activity in Remaining West Bank and Gaza Strip	47
Table 1-8: Gross Output of Principal and Secondary Activities by Economic Activity in Remaining West Bank and Gaza Strip	48
Table 1-9: Number of Projects and Value of Executed Works by Project Client and Establishment Economic Activity (Main Contractors Only) in Remaining West Bank and Gaza Strip	49
Table 1-10: Number of Projects and Value of Executed Works by Project Location and Client (Main Contracts Only) in Remaining West Bank and Gaza Strip	50
Table 1-11: Number of Projects and Value of Executed Works by Project Location and Type (Main Contracts Only) in Remaining West Bank and Gaza Strip	51
Table 1-12: Number of Projects and Value of Executed Works by Project Location and Kind of Works (Main Contracts) in Remaining West Bank and Gaza Strip	52

<u>Table</u>	<u>Page</u>
Table 1-13: Total Value of Executed Works by Establishment Economic Activity (Sub-Contracts Only) in Remaining West Bank and Gaza Strip	53
Table 1-14: Value of Executed Own-Account Work by Project Type and Establishment Economic Activity in Remaining West Bank and Gaza Strip	54
Table 1-15: Number and Area of Completed Dwellings by Location in Remaining West Bank and Gaza Strip	55
Table 1-16: Industrial Production by Economic Activity in Remaining West Bank and Gaza Strip	56
Table 1-17: Trade Activity by Economic Activity in Remaining West Bank and Gaza Strip	57
Table 1-18: Revenues of Services Rendered to Others by Economic Activity in Remaining West Bank and Gaza Strip	58
Table 1-19: Other Revenues and Transfers Received by Economic Activity in Remaining West Bank and Gaza Strip	59
Table 1-20: Production Input of Goods by Economic Activity in Remaining West Bank and Gaza Strip	60
Table 1-21: Industrial Services Expenditures by Economic Activity in Remaining West Bank and Gaza Strip.	61
Table 1-22: Non-Industrial Services Expenditures by Economic Activity in Remaining West Bank and Gaza Strip	62
Table 1-23: Fees and Taxes Due by Economic Activity in Remaining West Bank and Gaza Strip	63
Table 1-24: Other Payments and Transfers Paid by Economic Activity in Remaining West Bank and Gaza Strip	64
Table 1-25: Selected Ratios by Economic Activity in Remaining West Bank and Gaza Strip	65
2. Jerusalem Governorate Tables	67
Table 2-1: Number of Establishments and Employees and Main Economic Indicators in Jerusalem Governorate	71
<u>Table</u>	<u>Page</u>

Table 2-2:	Number of Persons Engaged in Jerusalem Governorate	72
Table 2-3:	Compensation of Paid Employees in Jerusalem Governorate	73
Table 2-4:	Value of Stocks at the Beginning and End of the Year 1994 in Jerusalem Governorate	74
Table 2-5:	Fixed Assets in Jerusalem Governorate	75
Table 2-6:	Fixed Assets by Type in Jerusalem Governorate	76
Table 2-7:	Value of Acquisition of New Fixed Assets in Jerusalem Governorate	77
Table 2-8:	Gross Output of Principal and Secondary Activities in Jerusalem Governorate	78
Table 2-9:	Revenues of Services Rendered to Others in Jerusalem Governorate	79
Table 2-10:	Other Revenues and Transfers Received in Jerusalem Governorate	80
Table 2-11:	Production Input of Goods in Jerusalem Governorate	81
Table 2-12:	Industrial Services Expenditures in Jerusalem Governorate	82
Table 2-13:	Non-Industrial Services Expenditures in Jerusalem Governorate	83
Table 2-14:	Fees and Taxes Due in Jerusalem Governorate	84
Table 2-15:	Other Payments and Transfers in Jerusalem Governorate	85
Table 2-16:	Selected Ratios in Jerusalem Governorate	86
	2. Other Governorates' Tables	87
Table 3-1:	Number of Establishments and Persons Engaged and Main Economic Indicators by Governorate in Remaining West Bank and Gaza Strip	91
Table 3-2:	Number of Persons Engaged by Governorate in Remaining West Bank and Gaza Strip	92

Table 3-3:	Compensation of Paid Employees by Governorate in Remaining West Bank and Gaza Strip	93
Table 3-4:	Fixed Assets by Governorate in Remaining West Bank and Gaza Strip	94
Table 3-5:	Gross Output of Principal and Secondary Activities by Governorate in Remaining West Bank and Gaza Strip	95
Table 3-6:	Selected Ratios by Governorate in Remaining West Bank and Gaza Strip	96

List of Figures

<u>Figure</u>	<u>Page</u>
Figure 1: Number of Establishments, Persons Engaged and Paid Employees by Economic Activity in Remaining West Bank and Gaza Strip	99
Figure 2: Main Economic Indicators by Economic Activity in Remaining West Bank and Gaza Strip	100
Figure 3: Components of Value Added for Surveyed Activities in Remaining West Bank and Gaza Strip	101
Figure 4: Gross Output From Principal and Secondary Activities in Remaining West Bank and Gaza Strip	102
Figure 5: Selected Ratios by Economic Activity in Remaining West Bank and Gaza Strip	103

Executive Summary

1. Introduction

Construction activities contribute substantially to the Gross Domestic Product in the Palestinian economy. In view of PCBS interest in providing necessary data on this field, it took upon itself conducting a survey on the construction-contractors. The reference year was 1994 for this survey and for the other ones in the economic surveys series that included, in addition to the construction-contractors, industry, services and internal trade activities. The survey sampling frame was based on the findings of the Establishment Census, conducted by PCBS for the year 1994.

2. Objectives:

The objective of the survey was to obtain data on:

- 2.1 Number of construction-contracting establishments and persons engaged by activity and locality.
- 2.2 Value of output, intermediate consumption and stock.
- 2.3 Value added components.
- 2.4 Payments and transfers.
- 2.5 Fixed assets and capital formation.
- 2.6 Contribution of the surveyed activities to the GDP and other National Accounts variables.

3. Definitions

- 3.1 Statistical unit: The System of National Accounts (SNA 1993) defines two major statistical units:
 - Institutional unit (enterprise): An economic entity that is capable, in its own right, of owning assets, incurring liabilities and engaging in economic activities and transactions with other entities.
 - Establishment: An enterprise or part of an enterprise in which one group of goods and services is produced (with the possibility of having secondary activities).
- 3.2 Gross output: Value of goods and services, including own-account goods, produced during a specific period.
- 3.3 Intermediate consumption: Value of production inputs.
- 3.4 Gross value added: Gross output minus intermediate consumption.
- 3.5 Compensation of employees: Wages, salaries and other allowances and remuneration in cash or in kind.
- 3.6 Taxes on production less subsidies: Taxes assessed on producers with respect to the production, sale, purchase or use of goods and services, less production subsidies.
- 3.7 Depreciation: The value at current replacement cost of the produced fixed assets. But in this report the book-keeping values of depreciation were used.
- 3.8 Operating surplus: Value added - (compensation of employees + taxes on production less subsidies + depreciation).
- 3.9 Number of persons engaged: This includes unpaid owners and family members, and paid employees both permanent and temporary.

- 3.10 Principal economic activity: It is the main activity of the establishment during the reference year, using (ISIC 3) for classification and coding.
- 3.11 Remaining West Bank: The West Bank excluding Jerusalem.

4. Methodology

- 4.1 Questionnaire: The questionnaire used in this survey has much in common with the other questionnaires in the economic surveys series. In designing the questionnaire, it was taken into account that it comprises the major economic variables pertaining to the examined phenomenon and that it meets the needs of compiling the Palestinian National Accounts.
- 4.2 Coverage and sampling:
- 4.2.1 Coverage: The survey covers all activities included under the division 45 - construction, in the ISIC,3.
- 4.2.2 Sample design: The sample of this survey is a single-stage stratified random-systematic sample in which the establishment constitutes the primary sampling unit (PSU). The sample size amounted to (218) establishments out of the (377) the total number of contracting establishments as in the findings of the 1994 Establishment Census.
- 4.2.3 Response rates: Excluding establishments operating in Jerusalem area (7) and over-covered establishments (40) (closed, non-operating in 1994 and of different economic activity), the sample size did not exceed 171 establishments (net sample). By this we have:
- Over-coverage error rate = 19.0%
 - Response rate = 88.9%
 - Non-response rate = 11.1% (8.8% refusal and 2.3% inability to reach the address)

5. Survey Stages:

- 5.1 Preparation stage: Examining available data and specifying objectives and data sources. It included also developing the questionnaire, manual, dummy tables, work plan, time-table, editing and coding rules.
- 5.2 Implementation stage:
- 5.2.1 Fieldwork operations: They are initiated after the recruitment and training of qualified interviewers. PCBS's Fieldwork Division administers fieldwork activities including interviewing activities, pre-data entry editing and coding.
- 5.2.2 Data processing and tabulation: This phase includes:
- Developing a data entry program and training of operators.
 - Organizing data entry processes.
 - Post-data entry editing.
 - Tabulation.

6. Main Findings:

The prominent findings of the Construction-Contractors' Survey for 1994 are as follows:

- 1. Establishments:** Total number of establishments is (285).
- 2. Persons engaged:** (4424), of which (4315) are males and (109) females.
- 3. Compensation of employees:** (24.3) million \$ US.
- 4. Gross Output:** (98.8) million \$ US.
- 5. Value added:** (37.0) million \$ US.
- 6. Taxes on production less subsidies:** (6.5) million \$ US.
- 7. Depreciation of fixed assets:** (3.5) million \$ US.
- 8. Operating surplus:** (2.7) million \$ US.
- 9. Gross fixed capital formation:** (5.9) million \$ US.