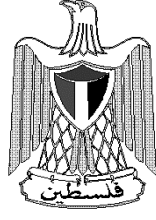


**2000**

**2 :**

**2001 /**



**2000**

**2 :**

**2001 /**

:" 2 : "

.2001 - 1422 ©

:

.2000 - .2001

:

/

- 1647 . .

(970-2) 240 6343 :

<http://www.pcbs.org> :

(970-2) 240 6340 :

[diwan@pcbs.pna.org](mailto:diwan@pcbs.pna.org) :

.

**.(GTZ)**

.

**(GTZ)**

1994  
.1996

.2000

.1996

**2001**

<b>13</b>	:	
13		1.1
13		2.1
14		3.1
<b>15</b>	:	
15		1.2
15		2.2
15		3.2
15		4.2
16		5.2
<b>17</b>	:	
<b>19</b>	:	
19		1.4
19		2.4
20		3.4
21		4.4
21		5.4
<b>23</b>	:	
23		1.5
23		2.5
23		3.5
<b>25</b>		
<b>73</b>		

<b>27</b>						<b>:1</b>
				2000		1996
<b>28</b>						<b>:2</b>
				2000		-
<b>29</b>						<b>:3</b>
				2000		-
<b>30</b>						<b>:4</b>
			2000			-
<b>36</b>						<b>:5</b>
			2000			-
<b>42</b>						<b>:6</b>
	2000					-
<b>48</b>						<b>:7</b>
	2000					-
<b>54</b>						<b>:8</b>
			2000			-
<b>60</b>						<b>:9</b>
			2000			-
<b>66</b>						<b>:10</b>
			2000			-
<b>72</b>						<b>:11</b>
					2000	-

---

<b>75</b>				<b>:1</b>
	2000	1996		
<b>76</b>				<b>:2</b>
		2000	1996	
<b>77</b>				<b>:3</b>
		2000	-	
<b>78</b>				<b>:4</b>
	2000	-		
<b>79</b>				<b>:5</b>
		2000	-	
<b>80</b>				<b>:6</b>
			2000	-



: **1.1**

:

:

:

: **2.1**

:

.( )

.( )

.( )

.( )

.( )

- 
- 
- 
- 
- 
-

: 3.1

:

- : •
- : •
- : •
- : •

- : •
- : •
- : •

: 1.2

: 2.2

: 3.2

:( )

( )

.( )

: 4.2

.( )

- 
- 
-

.( . : .  
 . : .  
 )  
 .  
 : 5.2  
 .

(2375) 2000

: .1

:

:1312 •

: 520 •

: 140 •

: 346 •

: 57 •

:

.2

: 740.6 ( )

110.9

491.4

602.3 •

17.2

121.0

138.2 •

:

.3

7199

92

:

.4

527.9

3606

:

425.1

2904 :

•

102.8

702 :

•



1.4

2.4

(453)

(472)

19

( )

1967

.1996

: 3.4

: 1.3.4

: 2.3.4

: 3.3.4

: 4.3.4

: 5.3.4



: 4.4

: 1.4.4

: 2.4.4

: 5.4

: 1.5.4

: 2.5.4

: 3.5.4

: 4.5.4



: **1.5**

.1

.2

: **2.5**

(..)

: **3.5**

.1

( ) 1967

.2

جدول 1: تطور رخص الأبنية الصادرة في باقي الضفة الغربية وقطاع غزة للفترة من الربع الأول 1996 الى الربع الثاني 2000\*

Table 1: Development of Building Licenses Issued in Remaining West Bank and Gaza Strip  
From First Quarter 1996 to Second Quarter 2000\*

Period	الوحدات السكنية المرخصة				المساحات المرخصة (الف م <sup>2</sup> )			عدد الرخص الصادرة					الفترة	
	Licensed Dwellings				Licensed Area (1000 m <sup>2</sup> )			Number of Licenses						
	وحدات قائمة		وحدات جديدة		مساحات قائمة	مساحات جديدة	المجموع	إضافات قائمة	أبنية قائمة	إضافات جديدة +	إضافات جديدة لمباني مرخصة	أبنية جديدة		المجموع
	مساحة (الف م <sup>2</sup> )	عدد	مساحة (الف م <sup>2</sup> )	عدد	Existing Areas	New Areas	Total	Existing Extensions	Existing Build-ings	Additions +Existing Parts	Additions to Licensed Buildings	New Build-ings		Total
1996														1996
Quarter I	33.3	258	277.3	2154	48.8	391.1	439.9	39	116	26	429	852	1462	الربع الأول
Quarter II	74.3	532	356.7	3038	100.6	493.6	594.2	33	248	11	467	863	1622	الربع الثاني
Quarter III	34.5	251	513.4	4299	44.9	691.2	736.1	16	116	24	584	1452	2192	الربع الثالث
Quarter IV	85.7	638	493.5	3648	108.1	714.2	822.3	36	329	14	582	1373	2334	الربع الرابع
Total	227.8	1679	1640.9	13139	302.4	2290.1	2592.5	124	809	75	2062	4540	7610	المجموع
1997														1997
Quarter I	78.8	541	445.3	3374	114.0	600.7	714.7	50	231	26	491	1139	1937	الربع الأول
Quarter II	89.9	645	436.6	3273	111.3	624.6	735.9	40	254	43	527	1172	2036	الربع الثاني
Quarter III	123.9	894	460.5	3402	150.9	592.4	743.3	111	358	50	453	1280	2252	الربع الثالث
Quarter IV	99.2	679	426.1	3181	123.9	574.2	698.1	62	312	68	523	1198	2163	الربع الرابع
Total	391.8	2759	1768.5	13230	500.1	2391.9	2892.0	263	1155	187	1994	4789	8388	المجموع
1998														1998
Quarter I	102.7	669	422.7	3055	120.5	569.3	689.8	55	265	39	460	1055	1874	الربع الأول
Quarter II	97.5	693	387.3	2841	121.6	535.2	656.8	47	264	65	468	1246	2090	الربع الثاني
Quarter III	101.0	732	524.5	3735	121.3	743.6	864.9	46	297	71	715	1488	2617	الربع الثالث
Quarter IV	85.9	641	452.2	3195	105.7	657.6	763.3	30	318	90	609	1328	2375	الربع الرابع
Total	387.1	2735	1786.7	12826	469.1	2505.7	2974.8	178	1144	265	2252	5117	8956	المجموع
1999														1999
Quarter I	112.0	730	398.0	2664	135.7	554.0	689.7	38	349	87	446	1105	2025	الربع الأول
Quarter II	115.7	872	579.0	4069	147.9	778.2	926.1	10	365	126	597	1593	2691	الربع الثاني
Quarter III	108.5	1123	607.5	3993	145.0	827.5	972.4	43	357	139	478	1771	2788	الربع الثالث
Quarter IV	102.8	950	466.1	3861	125.8	700.4	826.2	24	399	123	534	1334	2414	الربع الرابع
Total	439.0	3675	2050.6	14587	554.4	2860.1	3414.4	115	1470	475	2055	5803	9918	المجموع
2000														2000
Quarter I	90.3	627	362.3	2411	110.1	551.7	661.8	35	340	79	424	1044	1922	الربع الأول
Quarter II	102.8	702	425.1	2904	138.3	602.3	740.6	57	346	140	520	1312	2375	الربع الثاني

\* Excluding boundary walls licenses

\* لا تشمل رخص الأسوار

جدول 2: رخص الأبنية الصادرة في باقي الضفة الغربية وقطاع غزة حسب ملكية البناء واستخدام المبنى - الربع الثاني 2000

Table 2: Building Licenses Issued in Remaining West Bank and Gaza Strip by Building Ownership and Utilization - Second Quarter 2000

Building Ownership	الوحدات السكنية المرخصة				المساحات المرخصة (الف م <sup>2</sup> )*			عدد الرخص الصادرة					ملكية البناء	
	Licensed Dwellings				Licensed Area (1000 m <sup>2</sup> )*			Number of Licenses						
	وحدات قائمة		وحدات جديدة		مساحات قائمة	مساحات جديدة	المجموع	إضافات قائمة	أبنية قائمة	إضافات جديدة +	إضافات جديدة لمباني مرخصة	أبنية جديدة		المجموع
	مساحة (الف م <sup>2</sup> )	عدد	مساحة (الف م <sup>2</sup> )	عدد	Existing Areas	New Areas	Total	Existing Extensions	Existing Buildings	Additions + Existing Parts	Additions to Licensed Buildings	New Buildings		Total
<b>Total</b>														المجموع
Residential Buildings	102.2	698	420.1	2868	121.1	491.4	612.5	48	316	136	473	1142	2115	مبنى سكني
Non-Res. Buildings	0.6	4	5.0	36	17.2	110.9	128.1	9	30	4	47	170	260	مبنى غير سكني
Boundary walls	0.0	0	0.0	0	0.1	7.2	7.3	0	1	0	65	26	92	أسوار
<b>Private</b>														خاص
Residential Buildings	102.2	698	420.1	2868	121.1	491.4	612.5	48	316	136	472	1142	2114	مبنى سكني
Non-Res. Buildings	0.6	4	5.0	35	14.2	87.5	101.7	8	27	4	40	148	227	مبنى غير سكني
Boundary walls	0.0	0	0.0	0	0.1	7.2	7.3	0	1	0	64	26	91	أسوار
<b>Governmental</b>														حكومي
Residential Buildings	0.0	0	0.0	0	0.0	0.0	0.0	0	0	0	0	0	0	مبنى سكني
Non-Res. Buildings	0.0	0	0.0	0	2.3	19.8	22.1	1	2	0	7	18	28	مبنى غير سكني
Boundary walls	0.0	0	0.0	0	0.0	0.0	0.0	0	0	0	1	0	1	أسوار
<b>Cooperative</b>														تعاوني
Residential Buildings	0.0	0	0.0	0	0.0	0.0	0.0	0	0	0	1	0	1	مبنى سكني
Non-Res. Buildings	0.0	0	0.0	0	0.0	1.1	1.1	0	0	0	0	1	1	مبنى غير سكني
Boundary walls	0.0	0	0.0	0	0.0	0.0	0.0	0	0	0	0	0	0	أسوار
<b>Other</b>														أخرى
Residential Buildings	0.0	0	0.0	0	0.0	0.0	0.0	0	0	0	0	0	0	مبنى سكني
Non-Res. Buildings	0.0	0	0.0	1	0.7	2.5	3.2	0	1	0	0	3	4	مبنى غير سكني
Boundary walls	0.0	0	0.0	0	0.0	0.0	0.0	0	0	0	0	0	0	أسوار

\* For boundary walls it refers to length in (1000 m.r)

\* بالنسبة للأسوار تمثل الطول بالألف متر طولي

جدول 3: رخص الأبنية الصادرة في باقي الضفة الغربية وقطاع غزة حسب الجهة المانحة واستخدام المبنى - الربع الثاني 2000

**Table 3: Building Licenses Issued in Remaining West Bank and Gaza Strip  
by Issuing Authority and Utilization - Second Quarter 2000**

Issuing Authority	الوحدات السكنية المرخصة				المساحات المرخصة (الف م <sup>2</sup> )*			عدد الرخص الصادرة					الجهة المانحة للرخصة	
	Licensed Dwellings				Licensed Area (1000 m <sup>2</sup> )*			Number of Licenses						
	وحدات قائمة		وحدات جديدة		مساحات قائمة	مساحات جديدة	المجموع	إضافات قائمة	أبنية قائمة	إضافات جديدة +	إضافات جديدة لمباني مرخصة	أبنية جديدة		المجموع
	مساحة (الف م <sup>2</sup> )	عدد	مساحة (الف م <sup>2</sup> )	عدد	Existing Areas	New Areas	Total	Existing Exten-sions	Existing Build-ings	Additions +Existing Parts	Additions to Licensed Buildings	New Build-ings		Total
<b>All Authorities</b>														كافة الجهات
Residential Buildings	102.2	698	420.1	2868	121.1	491.4	612.5	48	316	136	473	1142	2115	مبنى سكني
Non-Res. Buildings	0.6	4	5.0	36	17.2	110.9	128.1	9	30	4	47	170	260	مبنى غير سكني
Boundary walls	0.0	0	0.0	0	0.1	7.2	7.3	0	1	0	65	26	92	أسوار البلديات
<b>Municipalities</b>														
Residential Buildings	86.8	583	343.0	2337	102.9	403.0	505.9	45	264	113	465	829	1716	مبنى سكني
Non-Res. Buildings	0.3	2	4.2	30	15.6	91.1	106.7	8	27	4	47	151	237	مبنى غير سكني
Boundary walls	0.0	0	0.0	0	0.1	7.0	7.0	0	1	0	62	25	88	أسوار المجالس القروية **
<b>Rural Councils **</b>														
Residential Buildings	0.0	0	0.0	0	0.0	0.0	0.0	0	0	0	0	0	0	مبنى سكني
Non-Res. Buildings	0.0	0	0.0	0	0.0	0.0	0.0	0	0	0	0	0	0	مبنى غير سكني
Boundary walls	0.0	0	0.0	0	0.0	0.0	0.0	0	0	0	0	0	0	أسوار التنظيم
<b>Construction Authorities</b>														
Residential Buildings	15.4	115	77.1	531	18.2	88.4	106.6	3	52	23	8	313	399	مبنى سكني
Non-Res. Buildings	0.3	2	0.8	6	1.6	19.8	21.4	1	3	0	0	19	23	مبنى غير سكني
Boundary walls	0.0	0	0.0	0	0.0	0.2	0.2	0	0	0	3	1	4	أسوار وكالة الغوث
<b>UNRWA</b>														
Residential Buildings	..	..	..	..	..	..	..	..	..	..	..	..	..	مبنى سكني
Non-Res. Buildings	..	..	..	..	..	..	..	..	..	..	..	..	..	مبنى غير سكني
Boundary walls	..	..	..	..	..	..	..	..	..	..	..	..	..	أسوار أخرى **
<b>Other**</b>														
Residential Buildings	0.0	0	0.0	0	0.0	0.0	0.0	0	0	0	0	0	0	مبنى سكني
Non-Res. Buildings	0.0	0	0.0	0	0.0	0.0	0.0	0	0	0	0	0	0	مبنى غير سكني
Boundary walls	0.0	0	0.0	0	0.0	0.0	0.0	0	0	0	0	0	0	أسوار

\* For Boundary Walls it refers to length in (1000 m.r)

\* بالنسبة للأسوار تمثل الطول بالآلاف متر طولي

\*\* Includes Ministry of Local Governments in Gaza Strip which issues licenses in the green zones

\*\* تشمل أيضا وزارة الحكم المحلي التي تصدر الرخص في قطاع غزة في المناطق الإقليمية بشكل مباشر

جدول 4: رخص الأبنية الصادرة في باقي الضفة الغربية وقطاع غزة للأبنية الجديدة حسب فئة المساحة المرخصة والمحافظه - الربع الثاني 2000

**Table 4: Building Licenses Issued in Remaining West Bank and Gaza Strip for New Buildings by Categories of Licensed Area and Governorate -Second Quarter 2000**

Governorate	Non-Res. Buildings	أبنية غير سكنية	Residential Buildings			أبنية سكنية	المحافظة
	متوسط عدد الطوابق Average No. of Storeys	عدد الرخص No. of Licenses	متوسط عدد الطوابق Average No. of Storeys	متوسط عدد الوحدات السكنية Average No. of Dwellings	مجموع عدد الوحدات السكنية Total No. of Dwellings	عدد الرخص No. of Licenses	
<b>All Governorates</b>							<b>كافة المحافظات</b>
Less than 60 m <sup>2</sup>	1.0	10	1.1	0.8	11	14	أقل من 60 م <sup>2</sup>
60-119 m <sup>2</sup>	1.1	19	1.1	1.0	110	111	60-119 م <sup>2</sup>
120-199 m <sup>2</sup>	1.0	29	1.1	1.1	432	400	120-199 م <sup>2</sup>
200-499 m <sup>2</sup>	1.3	59	1.8	1.8	826	462	200-499 م <sup>2</sup>
500-1999 m <sup>2</sup>	2.0	50	2.7	3.7	548	144	500-1999 م <sup>2</sup>
2000 m <sup>2</sup> and more	2.3	3	3.2	6.1	182	11	2000 م <sup>2</sup> فأكثر
<b>Jenin</b>							<b>جنين</b>
Less than 60 m <sup>2</sup>	1.0	2	1.0	1.0	2	2	أقل من 60 م <sup>2</sup>
60-119 m <sup>2</sup>	1.0	1	1.1	0.9	20	22	60-119 م <sup>2</sup>
120-199 m <sup>2</sup>	1.0	5	1.1	1.1	52	47	120-199 م <sup>2</sup>
200-499 m <sup>2</sup>	1.4	9	1.7	1.7	117	67	200-499 م <sup>2</sup>
500-1999 m <sup>2</sup>	3.0	1	2.2	4.2	55	13	500-1999 م <sup>2</sup>
2000 m <sup>2</sup> and more	0.0	0	0.0	0.0	0	0	2000 م <sup>2</sup> فأكثر
<b>Tubas</b>							<b>طوباس</b>
Less than 60 m <sup>2</sup>	0.0	0	0.0	0.0	0	0	أقل من 60 م <sup>2</sup>
60-119 m <sup>2</sup>	1.0	2	1.0	1.0	11	11	60-119 م <sup>2</sup>
120-199 m <sup>2</sup>	1.0	2	1.1	1.1	23	21	120-199 م <sup>2</sup>
200-499 m <sup>2</sup>	0.0	0	1.8	1.7	25	15	200-499 م <sup>2</sup>
500-1999 m <sup>2</sup>	2.0	1	0.0	0.0	0	0	500-1999 م <sup>2</sup>
2000 m <sup>2</sup> and more	0.0	0	5.0	16.0	16	1	2000 م <sup>2</sup> فأكثر

جدول 4 (تابع): رخص الأبنية الصادرة في باقي الضفة الغربية وقطاع غزة للأبنية الجديدة حسب فئة المساحة المرخصة والمحافظه - الربع الثاني 2000

Table 4 (Cont.): Building Licenses Issued in Remaining West Bank and Gaza Strip for New Buildings by Categories of Licensed Area and Governorate -Second Quarter 2000

Governorate	Non-Res. Buildings		Residential Buildings			أبنية سكنية		المحافظة
	متوسط عدد الطوابق	عدد الرخص	متوسط عدد الطوابق	متوسط عدد الوحدات السكنية	مجموع عدد الوحدات السكنية	عدد الرخص	أبنية سكنية	
	Average No. of Storeys	No. of Licenses	Average No. of Storeys	Average No. of Dwellings	Total No. of Dwellings	No. of Licenses		
<b>Tulkarm</b>								<b>طولكرم</b>
Less than 60 m <sup>2</sup>	0.0	0	1.5	1.0	2	2	أقل من 60 م <sup>2</sup>	
60-119 m <sup>2</sup>	1.0	1	1.0	1.0	12	12	60-119 م <sup>2</sup>	
120-199 m <sup>2</sup>	1.0	3	1.1	1.1	48	43	199-120 م <sup>2</sup>	
200-499 m <sup>2</sup>	1.0	5	1.8	1.6	73	46	499-200 م <sup>2</sup>	
500-1999 m <sup>2</sup>	1.8	4	2.7	3.4	24	7	1999-500 م <sup>2</sup>	
2000 m <sup>2</sup> and more	0.0	0	0.0	0.0	0	0	2000 م <sup>2</sup> فأكثر	
<b>Nablus</b>								<b>نابلس</b>
Less than 60 m <sup>2</sup>	1.0	5	1.0	0.0	0	2	أقل من 60 م <sup>2</sup>	
60-119 m <sup>2</sup>	1.2	6	1.1	1.0	22	22	60-119 م <sup>2</sup>	
120-199 m <sup>2</sup>	1.0	9	1.1	1.0	94	92	199-120 م <sup>2</sup>	
200-499 m <sup>2</sup>	1.3	24	1.8	1.7	169	97	499-200 م <sup>2</sup>	
500-1999 m <sup>2</sup>	2.1	26	2.3	2.6	87	32	1999-500 م <sup>2</sup>	
2000 m <sup>2</sup> and more	0.0	0	8.3	15.3	46	3	2000 م <sup>2</sup> فأكثر	
<b>Qalqilya</b>								<b>قلقيلية</b>
Less than 60 m <sup>2</sup>	0.0	0	1.0	1.0	1	1	أقل من 60 م <sup>2</sup>	
60-119 m <sup>2</sup>	1.0	1	1.2	1.2	6	5	60-119 م <sup>2</sup>	
120-199 m <sup>2</sup>	1.0	5	1.3	1.2	27	23	199-120 م <sup>2</sup>	
200-499 m <sup>2</sup>	1.0	1	1.7	1.8	32	18	499-200 م <sup>2</sup>	
500-1999 m <sup>2</sup>	0.0	0	2.0	4.7	42	9	1999-500 م <sup>2</sup>	
2000 m <sup>2</sup> and more	0.0	0	0.0	0.0	0	0	2000 م <sup>2</sup> فأكثر	



جدول 4 (تابع): رخص الأبنية الصادرة في باقي الضفة الغربية وقطاع غزة للأبنية الجديدة حسب فئة المساحة المرخصة والمحافظه - الربع الثاني 2000

Table 4 (Cont.): Building Licenses Issued in Remaining West Bank and Gaza Strip for New Buildings by Categories of Licensed Area and Governorate - Second Quarter 2000

Governorate	Non-Res. Buildings	أبنية غير سكنية	Residential Buildings			أبنية سكنية	المحافظة
	متوسط عدد الطوابق Average No. of Storeys	عدد الرخص No. of Licenses	متوسط عدد الطوابق Average No. of Storeys	متوسط عدد الوحدات السكنية Average No. of Dwellings	مجموع عدد الوحدات السكنية Total No. of Dwellings	عدد الرخص No. of Licenses	
<b>Salfit</b>							سلفيت
Less than 60 m <sup>2</sup>	0.0	0	0.0	0.0	0	0	أقل من 60 م <sup>2</sup>
60-119 m <sup>2</sup>	0.0	0	1.0	1.0	4	4	60-119 م <sup>2</sup>
120-199 m <sup>2</sup>	0.0	0	1.5	1.0	13	13	120-199 م <sup>2</sup>
200-499 m <sup>2</sup>	1.0	1	1.8	1.7	22	13	200-499 م <sup>2</sup>
500-1999 m <sup>2</sup>	1.5	2	2.5	3.5	7	2	500-1999 م <sup>2</sup>
2000 m <sup>2</sup> and more	0.0	0	0.0	0.0	0	0	2000 م <sup>2</sup> فأكثر
<b>Ramallah</b>							رام الله
Less than 60 m <sup>2</sup>	1.0	1	1.0	1.0	1	1	أقل من 60 م <sup>2</sup>
60-119 m <sup>2</sup>	1.0	2	1.0	1.0	8	8	60-119 م <sup>2</sup>
120-199 m <sup>2</sup>	1.0	3	1.2	1.2	48	41	120-199 م <sup>2</sup>
200-499 m <sup>2</sup>	1.2	4	2.0	2.1	148	71	200-499 م <sup>2</sup>
500-1999 m <sup>2</sup>	2.3	4	3.5	4.5	140	31	500-1999 م <sup>2</sup>
2000 m <sup>2</sup> and more	0.0	0	2.3	19.4	97	5	2000 م <sup>2</sup> فأكثر
<b>Jericho</b>							أريحا
Less than 60 m <sup>2</sup>	0.0	0	0.0	0.0	0	0	أقل من 60 م <sup>2</sup>
60-119 m <sup>2</sup>	1.0	1	1.0	1.0	3	3	60-119 م <sup>2</sup>
120-199 m <sup>2</sup>	0.0	0	1.2	1.2	7	6	120-199 م <sup>2</sup>
200-499 m <sup>2</sup>	0.0	0	2.0	2.0	6	3	200-499 م <sup>2</sup>
500-1999 m <sup>2</sup>	0.0	0	2.5	5.8	35	6	500-1999 م <sup>2</sup>
2000 m <sup>2</sup> and more	1.0	1	0.0	0.0	0	0	2000 م <sup>2</sup> فأكثر

جدول 4 (تابع): رخص الأبنية الصادرة في باقي الضفة الغربية وقطاع غزة للأبنية الجديدة حسب فئة المساحة المرخصة والمحافظه - الربع الثاني 2000

Table 4 (Cont.): Building Licenses Issued in Remaining West Bank and Gaza Strip for New Buildings by Categories of Licensed Area and Governorate - Second Quarter 2000

Governorate	Non-Res. Buildings	أبنية غير سكنية	Residential Buildings			أبنية سكنية	المحافظة
	متوسط عدد الطوابق Average No. of Storeys	عدد الرخص No. of Licenses	متوسط عدد الطوابق Average No. of Storeys	متوسط عدد الوحدات السكنية Average No. of Dwellings	مجموع عدد الوحدات السكنية Total No. of Dwellings	عدد الرخص No. of Licenses	
<b>Jerusalem</b>							القدس
Less than 60 m <sup>2</sup>	0.0	0	0.0	0.0	0	0	أقل من 60 م <sup>2</sup>
60-119 m <sup>2</sup>	0.0	0	0.0	0.0	0	0	60-119 م <sup>2</sup>
120-199 m <sup>2</sup>	0.0	0	1.1	1.2	12	10	199-120 م <sup>2</sup>
200-499 m <sup>2</sup>	0.0	0	2.1	2.0	22	11	499-200 م <sup>2</sup>
500-1999 m <sup>2</sup>	2.0	2	3.3	4.1	29	7	1999-500 م <sup>2</sup>
2000 m <sup>2</sup> and more	0.0	0	5.0	18.0	18	1	2000 م <sup>2</sup> فأكثر
<b>Bethlehem</b>							بيت لحم
Less than 60 m <sup>2</sup>	1.0	1	1.0	0.0	0	1	أقل من 60 م <sup>2</sup>
60-119 m <sup>2</sup>	1.0	1	1.0	1.0	3	3	60-119 م <sup>2</sup>
120-199 m <sup>2</sup>	0.0	0	1.1	1.1	21	20	199-120 م <sup>2</sup>
200-499 m <sup>2</sup>	0.0	0	1.8	1.9	30	16	499-200 م <sup>2</sup>
500-1999 m <sup>2</sup>	1.5	2	2.6	3.2	35	11	1999-500 م <sup>2</sup>
2000 m <sup>2</sup> and more	3.0	1	0.0	0.0	0	0	2000 م <sup>2</sup> فأكثر
<b>Hebron</b>							الخليل
Less than 60 m <sup>2</sup>	1.0	1	1.0	1.0	1	1	أقل من 60 م <sup>2</sup>
60-119 m <sup>2</sup>	1.0	2	1.0	1.0	13	13	60-119 م <sup>2</sup>
120-199 m <sup>2</sup>	1.0	1	1.1	1.1	31	29	199-120 م <sup>2</sup>
200-499 m <sup>2</sup>	1.3	10	1.7	1.7	66	38	499-200 م <sup>2</sup>
500-1999 m <sup>2</sup>	2.4	5	3.0	3.6	50	14	1999-500 م <sup>2</sup>
2000 m <sup>2</sup> and more	3.0	1	0.0	0.0	0	0	2000 م <sup>2</sup> فأكثر

جدول 4 (تابع): رخص الأبنية الصادرة في باقي الضفة الغربية وقطاع غزة للأبنية الجديدة حسب فئة المساحة المرخصة والمحافظه - الربع الثاني 2000

Table 4 (Cont.): Building Licenses Issued in Remaining West Bank and Gaza Strip for New Buildings by Categories of Licensed Area and Governorate - Second Quarter 2000

Governorate	Non-Res. Buildings	أبنية غير سكنية	Residential Buildings			أبنية سكنية	المحافظة
	متوسط عدد الطوابق Average No. of Storeys	عدد الرخص No. of Licenses	متوسط عدد الطوابق Average No. of Storeys	متوسط عدد الوحدات السكنية Average No. of Dwellings	مجموع عدد الوحدات السكنية Total No. of Dwellings	عدد الرخص No. of Licenses	
<b>North Gaza</b>							شمال غزة
Less than 60 m <sup>2</sup>	0.0	0	0.0	0.0	0	0	أقل من 60 م <sup>2</sup>
60-119 m <sup>2</sup>	0.0	0	0.0	0.0	0	0	60-119 م <sup>2</sup>
120-199 m <sup>2</sup>	0.0	0	1.0	1.0	5	5	120-199 م <sup>2</sup>
200-499 m <sup>2</sup>	0.0	0	1.5	1.3	8	6	200-499 م <sup>2</sup>
500-1999 m <sup>2</sup>	0.0	0	0.0	0.0	0	0	500-1999 م <sup>2</sup>
2000 m <sup>2</sup> and more	0.0	0	0.0	0.0	0	0	2000 م <sup>2</sup> فأكثر
<b>Gaza City</b>							مدينة غزة
Less than 60 m <sup>2</sup>	0.0	0	0.0	0.0	0	0	أقل من 60 م <sup>2</sup>
60-119 m <sup>2</sup>	1.0	2	1.0	1.0	3	3	60-119 م <sup>2</sup>
120-199 m <sup>2</sup>	1.0	1	1.0	1.0	21	21	120-199 م <sup>2</sup>
200-499 m <sup>2</sup>	1.4	5	1.5	1.3	22	17	200-499 م <sup>2</sup>
500-1999 m <sup>2</sup>	1.3	3	3.1	3.6	40	11	500-1999 م <sup>2</sup>
2000 m <sup>2</sup> and more	0.0	0	5.0	5.0	5	1	2000 م <sup>2</sup> فأكثر
<b>Deir Al-Balah</b>							دير البلح
Less than 60 m <sup>2</sup>	0.0	0	0.0	0.0	0	0	أقل من 60 م <sup>2</sup>
60-119 m <sup>2</sup>	0.0	0	1.0	1.0	2	2	60-119 م <sup>2</sup>
120-199 m <sup>2</sup>	0.0	0	1.0	1.0	4	4	120-199 م <sup>2</sup>
200-499 m <sup>2</sup>	0.0	0	1.6	1.4	13	9	200-499 م <sup>2</sup>
500-1999 m <sup>2</sup>	0.0	0	0.0	0.0	0	0	500-1999 م <sup>2</sup>
2000 m <sup>2</sup> and more	0.0	0	0.0	0.0	0	0	2000 م <sup>2</sup> فأكثر

جدول 4 (تابع): رخص الأبنية الصادرة في باقي الضفة الغربية وقطاع غزة للأبنية الجديدة حسب فئة المساحة المرخصة والمحافظه - الربع الثاني 2000

Table 4 (Cont.): Building Licenses Issued in Remaining West Bank and Gaza Strip for New Buildings by Categories of Licensed Area and Governorate - Second Quarter 2000

Governorate	Non-Res. Buildings	أبنية غير سكنية	Residential Buildings			أبنية سكنية	المحافظة
	متوسط عدد الطوابق Average No. of Storeys	عدد الرخص No. of Licenses	متوسط عدد الطوابق Average No. of Storeys	متوسط عدد الوحدات السكنية Average No. of Dwellings	مجموع عدد الوحدات السكنية Total No. of Dwellings	عدد الرخص No. of Licenses	
<b>Khan Younis</b>							خانيونس
Less than 60 m <sup>2</sup>	0.0	0	0.0	0.0	0	0	أقل من 60 م <sup>2</sup>
60-119 m <sup>2</sup>	0.0	0	0.0	0.0	0	0	60-119 م <sup>2</sup>
120-199 m <sup>2</sup>	0.0	0	0.0	0.0	0	0	120-199 م <sup>2</sup>
200-499 m <sup>2</sup>	0.0	0	0.0	0.0	0	0	200-499 م <sup>2</sup>
500-1999 m <sup>2</sup>	0.0	0	0.0	0.0	0	0	500-1999 م <sup>2</sup>
2000 m <sup>2</sup> and more	0.0	0	0.0	0.0	0	0	2000 م <sup>2</sup> فأكثر
<b>Rafah</b>							رفح
Less than 60 m <sup>2</sup>	0.0	0	1.0	1.0	4	4	أقل من 60 م <sup>2</sup>
60-119 m <sup>2</sup>	0.0	0	1.0	1.0	3	3	60-119 م <sup>2</sup>
120-199 m <sup>2</sup>	0.0	0	1.0	1.0	26	25	120-199 م <sup>2</sup>
200-499 m <sup>2</sup>	0.0	0	2.0	2.1	73	35	200-499 م <sup>2</sup>
500-1999 m <sup>2</sup>	0.0	0	2.0	4.0	4	1	500-1999 م <sup>2</sup>
2000 m <sup>2</sup> and more	0.0	0	0.0	0.0	0	0	2000 م <sup>2</sup> فأكثر

جدول 5 : رخص الأبنية الصادرة في باقي الضفة الغربية وقطاع غزة للأبنية الجديدة حسب مادة البناء للجدران الخارجية والمحافظه - الربع الثاني 2000

**Table 5: Building Licenses Issued in Remaining West Bank and Gaza Strip for New Buildings by Construction Material of External Walls and Governorate - Second Quarter 2000**

Governorate	Non-Res. Buildings			Residential Buildings			أبنية سكنية		المحافظة
	متوسط عدد الطوابق Average No. of Storeys	المساحة المرخصة (الف م <sup>2</sup> ) Licensed Area (1000m <sup>2</sup> )	عدد الرخص No. of Licenses	متوسط عدد الطوابق Average No. of Storeys	متوسط عدد الوحدات السكنية Average No. of Dwellings	مجموع عدد الوحدات السكنية Total No. of Dwellings	المساحة المرخصة (الف م <sup>2</sup> ) Licensed Area (1000m <sup>2</sup> )	عدد الرخص No. of Licenses	
<b>All Governorates</b>									كافة المحافظات
Stone	1.6	63.5	118	1.8	2.1	1281	241.3	602	حجر
Cement Block	1.1	25.7	37	1.5	1.6	639	101.5	401	طوب اسمنتي
Concrete	1.3	6.3	15	1.4	1.4	189	27.2	139	خرسانة
Other	0.0	0.0	0	0.0	0.0	0	0.0	0	أخرى
<b>Jenin</b>									جنين
Stone	1.4	5.2	14	1.5	1.8	171	29.1	94	حجر
Cement Block	1.0	0.6	2	1.2	1.3	37	5.4	29	طوب اسمنتي
Concrete	1.0	0.2	2	1.5	1.4	38	5.4	28	خرسانة
Other	0.0	0.0	0	0.0	0.0	0	0.0	0	أخرى
<b>Tubas</b>									طوباس
Stone	1.0	0.4	3	1.6	2.2	38	5.9	17	حجر
Cement Block	1.5	0.9	2	1.2	1.2	22	3.0	18	طوب اسمنتي
Concrete	0.0	0.0	0	1.3	1.2	15	2.0	13	خرسانة
Other	0.0	0.0	0	0.0	0.0	0	0.0	0	أخرى

جدول 5 (تابع): رخص الأبنية الصادرة في باقي الضفة الغربية وقطاع غزة للأبنية الجديدة حسب مادة البناء للجدران الخارجية والمحافظه - الربع الثاني 2000

**Table 5 (Cont.): Building Licenses Issued in Remaining West Bank and Gaza Strip for New Buildings by Construction Material of External Walls and Governorate - Second Quarter 2000**

Governorate	Non-Res. Buildings			Residential Buildings			أبنية سكنية		المحافظة
	متوسط عدد الطوابق Average No. of Storeys	المساحة المرخصة (الف م <sup>2</sup> ) Licensed Area (1000m <sup>2</sup> )	عدد الرخص No. of Licenses	متوسط عدد الطوابق Average No. of Storeys	متوسط عدد الوحدات السكنية Average No. of Dwellings	مجموع عدد الوحدات السكنية Total No. of Dwellings	المساحة المرخصة (الف م <sup>2</sup> ) Licensed Area (1000m <sup>2</sup> )	عدد الرخص No. of Licenses	
<b>Tulkarm</b>									طولكرم
Stone	1.4	3.2	5	1.7	1.3	25	5.7	19	حجر
Cement Block	1.0	2.4	7	1.4	1.4	125	19.7	87	طوب اسمنتي
Concrete	2.0	1.8	1	2.3	2.3	9	1.2	4	خرسانة
Other	0.0	0.0	0	0.0	0.0	0	0.0	0	أخرى
<b>Nablus</b>									نابلس
Stone	1.6	33.3	60	1.7	1.9	306	69.1	164	حجر
Cement Block	0.8	2.3	5	1.2	1.3	32	4.6	25	طوب اسمنتي
Concrete	1.2	1.4	5	1.4	1.4	80	12.3	59	خرسانة
Other	0.0	0.0	0	0.0	0.0	0	0.0	0	أخرى
<b>Qalqilya</b>									قلقيلية
Stone	0.0	0.0	0	2.3	1.5	6	1.5	4	حجر
Cement Block	1.0	1.1	7	1.5	2.0	102	15.5	52	طوب اسمنتي
Concrete	0.0	0.0	0	0.0	0.0	0	0.0	0	خرسانة
Other	0.0	0.0	0	0.0	0.0	0	0.0	0	أخرى

جدول 5 (تابع): رخص الأبنية الصادرة في باقي الضفة الغربية وقطاع غزة للأبنية الجديدة حسب مادة البناء للجدران الخارجية والمحافظه - الربع الثاني 2000

**Table 5 (Cont.): Building Licenses Issued in Remaining West Bank and Gaza Strip for New Buildings by Construction Material of External Walls and Governorate - Second Quarter 2000**

Governorate	Non-Res. Buildings			Residential Buildings			أبنية سكنية		المحافظة
	متوسط عدد الطوابق Average No. of Storeys	المساحة المرخصة (الف م <sup>2</sup> ) Licensed Area (1000m <sup>2</sup> )	عدد الرخص No. of Licenses	متوسط عدد الطوابق Average No. of Storeys	متوسط عدد الوحدات السكنية Average No. of Dwellings	مجموع عدد الوحدات السكنية Total No. of Dwellings	المساحة المرخصة (الف م <sup>2</sup> ) Licensed Area (1000m <sup>2</sup> )	عدد الرخص No. of Licenses	
<b>Salfit</b>									سلفيت
Stone	2.0	0.8	1	1.8	1.3	12	2.4	9	حجر
Cement Block	1.0	0.7	1	1.6	1.5	28	4.5	19	طوب اسمنتي
Concrete	1.0	0.2	1	1.4	1.5	6	1.0	4	خرسانة
Other	0.0	0.0	0	0.0	0.0	0	0.0	0	أخرى
<b>Ramallah</b>									رام الله
Stone	1.4	4.6	9	2.2	3.1	406	70.9	130	حجر
Cement Block	0.0	0.0	0	1.2	1.5	9	1.2	6	طوب اسمنتي
Concrete	1.4	2.0	5	1.3	1.3	27	3.1	21	خرسانة
Other	0.0	0.0	0	0.0	0.0	0	0.0	0	أخرى
<b>Jericho</b>									أريحا
Stone	0.0	0.0	0	0.0	0.0	0	0.0	0	حجر
Cement Block	1.0	12.8	2	1.7	2.8	51	6.7	18	طوب اسمنتي
Concrete	0.0	0.0	0	0.0	0.0	0	0.0	0	خرسانة
Other	0.0	0.0	0	0.0	0.0	0	0.0	0	أخرى

جدول 5 (تابع): رخص الأبنية الصادرة في باقي الضفة الغربية وقطاع غزة للأبنية الجديدة حسب مادة البناء للجدران الخارجية والمحافظه - الربع الثاني 2000

**Table 5 (Cont.): Building Licenses Issued in Remaining West Bank and Gaza Strip for New Buildings by Construction Material of External Walls and Governorate - Second Quarter 2000**

Governorate	Non-Res. Buildings			Residential Buildings			أبنية سكنية		المحافظة
	متوسط عدد الطوابق Average No. of Storeys	المساحة المرخصة (الف م <sup>2</sup> ) Licensed Area (1000m <sup>2</sup> )	عدد الرخص No. of Licenses	متوسط عدد الطوابق Average No. of Storeys	متوسط عدد الوحدات السكنية Average No. of Dwellings	مجموع عدد الوحدات السكنية Total No. of Dwellings	المساحة المرخصة (الف م <sup>2</sup> ) Licensed Area (1000m <sup>2</sup> )	عدد الرخص No. of Licenses	
<b>Jerusalem</b>									القدس
Stone	3.0	0.8	1	2.5	3.5	67	10.8	19	حجر
Cement Block	0.0	0.0	0	0.0	0.0	0	0.0	0	طوب اسمنتي
Concrete	1.0	0.7	1	1.5	1.4	14	2.2	10	خرسانة
Other	0.0	0.0	0	0.0	0.0	0	0.0	0	أخرى
<b>Bethlehem</b>									بيت لحم
Stone	1.6	5.0	5	1.6	1.7	89	17.1	51	حجر
Cement Block	0.0	0.0	0	0.0	0.0	0	0.0	0	طوب اسمنتي
Concrete	0.0	0.0	0	0.0	0.0	0	0.0	0	خرسانة
Other	0.0	0.0	0	0.0	0.0	0	0.0	0	أخرى
<b>Hebron</b>									الخليل
Stone	1.6	10.4	20	1.6	1.7	161	28.9	95	حجر
Cement Block	0.0	0.0	0	0.0	0.0	0	0.0	0	طوب اسمنتي
Concrete	0.0	0.0	0	0.0	0.0	0	0.0	0	خرسانة
Other	0.0	0.0	0	0.0	0.0	0	0.0	0	أخرى



جدول 5 (تابع): رخص الأبنية الصادرة في باقي الضفة الغربية وقطاع غزة للأبنية الجديدة حسب مادة البناء للجدران الخارجية والمحافظه - الربع الثاني 2000

**Table 5 (Cont.): Building Licenses Issued in Remaining West Bank and Gaza Strip for New Buildings by Construction Material of External Walls and Governorate - Second Quarter 2000**

Governorate	Non-Res. Buildings			Residential Buildings			أبنية سكنية		المحافظة
	متوسط عدد الطوابق Average No. of Storeys	المساحة المرخصة (الف م <sup>2</sup> ) Licensed Area (1000m <sup>2</sup> )	عدد الرخص No. of Licenses	متوسط عدد الطوابق Average No. of Storeys	متوسط عدد الوحدات السكنية Average No. of Dwellings	مجموع عدد الوحدات السكنية Total No. of Dwellings	المساحة المرخصة (الف م <sup>2</sup> ) Licensed Area (1000m <sup>2</sup> )	عدد الرخص No. of Licenses	
<b>North Gaza</b>									شمال غزة
Stone	0.0	0.0	0	0.0	0.0	0	0.0	0	حجر
Cement Block	0.0	0.0	0	1.3	1.2	13	2.4	11	طوب اسمنتي
Concrete	0.0	0.0	0	0.0	0.0	0	0.0	0	خرسانة
Other	0.0	0.0	0	0.0	0.0	0	0.0	0	أخرى
<b>Gaza City</b>									مدينة غزة
Stone	0.0	0.0	0	0.0	0.0	0	0.0	0	حجر
Cement Block	1.3	4.8	11	1.7	1.7	91	19.2	53	طوب اسمنتي
Concrete	0.0	0.0	0	0.0	0.0	0	0.0	0	خرسانة
Other	0.0	0.0	0	0.0	0.0	0	0.0	0	أخرى
<b>Deir Al-Balah</b>									دير البلح
Stone	0.0	0.0	0	0.0	0.0	0	0.0	0	حجر
Cement Block	0.0	0.0	0	1.3	1.3	19	4.0	15	طوب اسمنتي
Concrete	0.0	0.0	0	0.0	0.0	0	0.0	0	خرسانة
Other	0.0	0.0	0	0.0	0.0	0	0.0	0	أخرى

جدول 5 (تابع): رخص الأبنية الصادرة في باقي الضفة الغربية وقطاع غزة للأبنية الجديدة حسب مادة البناء للجدران الخارجية والمحافظه - الربع الثاني 2000

**Table 5 (Cont.): Building Licenses Issued in Remaining West Bank and Gaza Strip for New Buildings by Construction Material of External Walls and Governorate - Second Quarter 2000**

Governorate	Non-Res. Buildings			Residential Buildings			أبنية سكنية		المحافظة
	متوسط عدد الطوابق Average No. of Storeys	المساحة المرخصة (الف م <sup>2</sup> ) Licensed Area (1000m <sup>2</sup> )	عدد الرخص No. of Licenses	متوسط عدد الطوابق Average No. of Storeys	متوسط عدد الوحدات السكنية Average No. of Dwellings	مجموع عدد الوحدات السكنية Total No. of Dwellings	المساحة المرخصة (الف م <sup>2</sup> ) Licensed Area (1000m <sup>2</sup> )	عدد الرخص No. of Licenses	
<b>Khan Younis</b>									<b>خانيونس</b>
Stone	0.0	0.0	0	0.0	0.0	0	0.0	0	حجر
Cement Block	0.0	0.0	0	0.0	0.0	0	0.0	0	طوب اسمنتي
Concrete	0.0	0.0	0	0.0	0.0	0	0.0	0	خرسانة
Other	0.0	0.0	0	0.0	0.0	0	0.0	0	أخرى
<b>Rafah</b>									<b>رفح</b>
Stone	0.0	0.0	0	0.0	0.0	0	0.0	0	حجر
Cement Block	0.0	0.0	0	1.5	1.6	110	15.3	68	طوب اسمنتي
Concrete	0.0	0.0	0	0.0	0.0	0	0.0	0	خرسانة
Other	0.0	0.0	0	0.0	0.0	0	0.0	0	أخرى

جدول 6: رخص الأبنية الصادرة في باقي الضفة الغربية وقطاع غزة للإضافات الجديدة للأبنية القائمة المرخصة حسب مادة البناء للجدران الخارجية والمحافظه - الربع الثاني 2000

**Table 6: Building Licenses Issued in Remaining West Bank and Gaza Strip for Additions to Licensed Existing Buildings by Construction Material of External Walls and Governorate - Second Quarter 2000**

Governorate	Non-Res. Buildings أبنية غير سكنية			Residential Buildings			أبنية سكنية		المحافظة
	متوسط عدد الطوابق Average No. of Storeys	المساحة المرخصة (الف م <sup>2</sup> ) Licensed Area (1000m <sup>2</sup> )	عدد الرخص No. of Licenses	متوسط عدد الطوابق Average No. of Storeys	متوسط عدد الوحدات السكنية Average No. of Dwellings	مجموع عدد الوحدات السكنية Total No. of Dwellings	المساحة المرخصة (الف م <sup>2</sup> ) Licensed Area (1000m <sup>2</sup> )	عدد الرخص No. of Licenses	
<b>All Governorates</b>									كافة المحافظات
Stone	1.3	10.8	38	1.6	1.3	475	79.5	353	حجر
Cement Block	1.0	0.2	2	1.3	1.0	84	12.1	88	طوب اسمنتي
Concrete	1.1	2.2	7	1.4	0.8	26	4.5	32	خرسانة
Other	0.0	0.0	0	0.0	0.0	0	0.0	0	اخرى
<b>Jenin</b>									جنين
Stone	0.0	0.0	0	1.5	1.4	55	9.4	38	حجر
Cement Block	0.0	0.0	0	1.5	1.0	2	0.3	2	طوب اسمنتي
Concrete	0.0	0.0	0	1.1	0.7	10	1.9	14	خرسانة
Other	0.0	0.0	0	0.0	0.0	0	0.0	0	اخرى
<b>Tubas</b>									طوباس
Stone	1.5	0.5	2	1.0	1.0	4	0.6	4	حجر
Cement Block	0.0	0.0	0	1.8	1.0	6	0.8	6	طوب اسمنتي
Concrete	0.0	0.0	0	2.0	0.7	2	0.4	3	خرسانة
Other	0.0	0.0	0	0.0	0.0	0	0.0	0	اخرى

جدول 6 (تابع): رخص الأبنية الصادرة في باقي الضفة الغربية وقطاع غزة للإضافات الجديدة للأبنية القائمة المرخصة

حسب مادة البناء للجدران الخارجية والمحافظه - الربع الثاني 2000

Table 6 (Cont.): Building Licenses Issued in Remaining West Bank and Gaza Strip for Additions to Licensed Existing Buildings by Construction Material of External Walls and Governorate - Second Quarter 2000

Governorate	Non-Res. Buildings أبنية غير سكنية			Residential Buildings			أبنية سكنية		المحافظة
	متوسط عدد الطوابق Average No. of Storeys	المساحة المرخصة (الف م <sup>2</sup> ) Licensed Area (1000m <sup>2</sup> )	عدد الرخص No. of Licenses	متوسط عدد الطوابق Average No. of Storeys	متوسط عدد الوحدات السكنية Average No. of Dwellings	مجموع عدد الوحدات السكنية Total No. of Dwellings	المساحة المرخصة (الف م <sup>2</sup> ) Licensed Area (1000m <sup>2</sup> )	عدد الرخص No. of Licenses	
<b>Tulkarm</b>									<b>طولكرم</b>
Stone	1.5	1.4	2	1.0	2.2	13	1.8	6	حجر
Cement Block	1.0	0.2	1	1.4	1.1	21	2.7	20	طوب اسمنتي
Concrete	0.0	0.0	0	3.0	3.0	3	0.4	1	خرسانة
Other	0.0	0.0	0	0.0	0.0	0	0.0	0	اخرى
<b>Nablus</b>									<b>نابلس</b>
Stone	1.3	4.2	20	1.6	1.1	237	38.8	208	حجر
Cement Block	0.0	0.0	0	1.3	0.6	7	1.3	12	طوب اسمنتي
Concrete	1.0	0.4	2	1.6	1.1	9	1.3	8	خرسانة
Other	0.0	0.0	0	0.0	0.0	0	0.0	0	اخرى
<b>Qalqilya</b>									<b>قلقيلية</b>
Stone	0.0	0.0	0	1.5	4.0	8	1.0	2	حجر
Cement Block	1.0	0.1	1	1.0	1.0	31	3.6	30	طوب اسمنتي
Concrete	0.0	0.0	0	0.0	0.0	0	0.0	0	خرسانة
Other	0.0	0.0	0	0.0	0.0	0	0.0	0	اخرى

جدول 6 (تابع): رخص الأبنية الصادرة في باقي الضفة الغربية وقطاع غزة للإضافات الجديدة للأبنية القائمة المرخصة

حسب مادة البناء للجدران الخارجية والمحافظه - الربع الثاني 2000

**Table 6 (Cont.): Building Licenses Issued in Remaining West Bank and Gaza Strip for Additions to Licensed Existing Buildings by Construction Material of External Walls and Governorate - Second Quarter 2000**

Governorate	Non-Res. Buildings أبنية غير سكنية			Residential Buildings			أبنية سكنية		المحافظة
	متوسط عدد الطوابق Average No. of Storeys	المساحة المرخصة (الف م <sup>2</sup> ) Licensed Area (1000m <sup>2</sup> )	عدد الرخص No. of Licenses	متوسط عدد الطوابق Average No. of Storeys	متوسط عدد الوحدات السكنية Average No. of Dwellings	مجموع عدد الوحدات السكنية Total No. of Dwellings	المساحة المرخصة (الف م <sup>2</sup> ) Licensed Area (1000m <sup>2</sup> )	عدد الرخص No. of Licenses	
<b>Salfit</b>									<b>سلفيت</b>
Stone	2.0	0.2	1	1.8	0.8	3	0.6	4	حجر
Cement Block	0.0	0.0	0	1.6	0.6	5	0.9	9	طوب اسمنتي
Concrete	0.0	0.0	0	0.0	0.0	0	0.0	0	خرسانة
Other	0.0	0.0	0	0.0	0.0	0	0.0	0	اخرى
<b>Ramallah</b>									<b>رام الله</b>
Stone	1.2	1.0	5	1.8	1.7	104	19.3	62	حجر
Cement Block	0.0	0.0	0	0.0	0.0	0	0.0	0	طوب اسمنتي
Concrete	1.2	1.8	5	1.0	0.3	2	0.5	6	خرسانة
Other	0.0	0.0	0	0.0	0.0	0	0.0	0	اخرى
<b>Jericho</b>									<b>أريحا</b>
Stone	0.0	0.0	0	0.0	0.0	0	0.0	0	حجر
Cement Block	0.0	0.0	0	1.0	1.0	1	0.2	1	طوب اسمنتي
Concrete	0.0	0.0	0	0.0	0.0	0	0.0	0	خرسانة
Other	0.0	0.0	0	0.0	0.0	0	0.0	0	اخرى

جدول 6 (تابع): رخص الأبنية الصادرة في باقي الضفة الغربية وقطاع غزة للإضافات الجديدة للأبنية القائمة المرخصة

حسب مادة البناء للجدران الخارجية والمحافظه - الربع الثاني 2000

Table 6 (Cont.): Building Licenses Issued in Remaining West Bank and Gaza Strip for Additions to Licensed Existing Buildings by Construction Material of External Walls and Governorate - Second Quarter 2000

Governorate	Non-Res. Buildings أبنية غير سكنية			Residential Buildings			أبنية سكنية		المحافظة
	متوسط عدد الطوابق Average No. of Storeys	المساحة المرخصة (الف م <sup>2</sup> ) Licensed Area (1000m <sup>2</sup> )	عدد الرخص No. of Licenses	متوسط عدد الطوابق Average No. of Storeys	متوسط عدد الوحدات السكنية Average No. of Dwellings	مجموع عدد الوحدات السكنية Total No. of Dwellings	المساحة المرخصة (الف م <sup>2</sup> ) Licensed Area (1000m <sup>2</sup> )	عدد الرخص No. of Licenses	
<b>Jerusalem</b>									<b>القدس</b>
Stone	0.0	0.0	0	5.0	5.0	5	1.0	1	حجر
Cement Block	0.0	0.0	0	0.0	0.0	0	0.0	0	طوب اسمنتي
Concrete	0.0	0.0	0	0.0	0.0	0	0.0	0	خرسانة
Other	0.0	0.0	0	0.0	0.0	0	0.0	0	اخرى
<b>Bethlehem</b>									<b>بيت لحم</b>
Stone	1.4	2.0	7	1.8	2.0	24	3.5	12	حجر
Cement Block	0.0	0.0	0	0.0	0.0	0	0.0	0	طوب اسمنتي
Concrete	0.0	0.0	0	0.0	0.0	0	0.0	0	خرسانة
Other	0.0	0.0	0	0.0	0.0	0	0.0	0	اخرى
<b>Hebron</b>									<b>الخليل</b>
Stone	1.0	1.3	1	1.3	1.4	22	3.5	16	حجر
Cement Block	0.0	0.0	0	0.0	0.0	0	0.0	0	طوب اسمنتي
Concrete	0.0	0.0	0	0.0	0.0	0	0.0	0	خرسانة
Other	0.0	0.0	0	0.0	0.0	0	0.0	0	اخرى

جدول 6 (تابع): رخص الأبنية الصادرة في باقي الضفة الغربية وقطاع غزة للإضافات الجديدة للأبنية القائمة المرخصة

حسب مادة البناء للجدران الخارجية والمحافظه - الربع الثاني 2000

**Table 6 (Cont.): Building Licenses Issued in Remaining West Bank and Gaza Strip for Additions to Licensed Existing Buildings by Construction Material of External Walls and Governorate - Second Quarter 2000**

Governorate	Non-Res. Buildings أبنية غير سكنية			Residential Buildings			أبنية سكنية		المحافظة
	متوسط عدد الطوابق Average No. of Storeys	المساحة المرخصة (الف م <sup>2</sup> ) Licensed Area (1000m <sup>2</sup> )	عدد الرخص No. of Licenses	متوسط عدد الطوابق Average No. of Storeys	متوسط عدد الوحدات السكنية Average No. of Dwellings	مجموع عدد الوحدات السكنية Total No. of Dwellings	المساحة المرخصة (الف م <sup>2</sup> ) Licensed Area (1000m <sup>2</sup> )	عدد الرخص No. of Licenses	
<b>North Gaza</b>									<b>شمال غزة</b>
Stone	0.0	0.0	0	0.0	0.0	0	0.0	0	حجر
Cement Block	0.0	0.0	0	0.0	0.0	0	0.0	0	طوب اسمنتي
Concrete	0.0	0.0	0	0.0	0.0	0	0.0	0	خرسانة
Other	0.0	0.0	0	0.0	0.0	0	0.0	0	اخرى
<b>Gaza City</b>									<b>مدينة غزة</b>
Stone	0.0	0.0	0	0.0	0.0	0	0.0	0	حجر
Cement Block	0.0	0.0	0	1.0	1.0	4	0.8	4	طوب اسمنتي
Concrete	0.0	0.0	0	0.0	0.0	0	0.0	0	خرسانة
Other	0.0	0.0	0	0.0	0.0	0	0.0	0	اخرى
<b>Deir Al-Balah</b>									<b>دير البلح</b>
Stone	0.0	0.0	0	0.0	0.0	0	0.0	0	حجر
Cement Block	0.0	0.0	0	0.0	0.0	0	0.0	0	طوب اسمنتي
Concrete	0.0	0.0	0	0.0	0.0	0	0.0	0	خرسانة
Other	0.0	0.0	0	0.0	0.0	0	0.0	0	اخرى

جدول 6 (تابع): رخص الأبنية الصادرة في باقي الضفة الغربية وقطاع غزة للإضافات الجديدة للأبنية القائمة المرخصة حسب مادة البناء للجدران الخارجية والمحافظات - الربع الثاني 2000

Table 6 (Cont.): Building Licenses Issued in Remaining West Bank and Gaza Strip for Additions to Licensed Existing Buildings by Construction Material of External Walls and Governorate - Second Quarter 2000

Governorate	Non-Res. Buildings أبنية غير سكنية			Residential Buildings			أبنية سكنية		المحافظة
	متوسط عدد الطوابق Average No. of Storeys	المساحة المرخصة (الف م <sup>2</sup> ) Licensed Area (1000m <sup>2</sup> )	عدد الرخص No. of Licenses	متوسط عدد الطوابق Average No. of Storeys	متوسط عدد الوحدات السكنية Average No. of Dwellings	مجموع عدد الوحدات السكنية Total No. of Dwellings	المساحة المرخصة (الف م <sup>2</sup> ) Licensed Area (1000m <sup>2</sup> )	عدد الرخص No. of Licenses	
<b>Khan Younis</b>									<b>خانيونس</b>
Stone	0.0	0.0	0	0.0	0.0	0	0.0	0	حجر
Cement Block	0.0	0.0	0	1.8	1.8	7	1.4	4	طوب اسمنتي
Concrete	0.0	0.0	0	0.0	0.0	0	0.0	0	خرسانة
Other	0.0	0.0	0	0.0	0.0	0	0.0	0	اخرى
<b>Rafah</b>									<b>رفح</b>
Stone	0.0	0.0	0	0.0	0.0	0	0.0	0	حجر
Cement Block	0.0	0.0	0	0.0	0.0	0	0.0	0	طوب اسمنتي
Concrete	0.0	0.0	0	0.0	0.0	0	0.0	0	خرسانة
Other	0.0	0.0	0	0.0	0.0	0	0.0	0	اخرى



جدول 7 : رخص الأبنية الصادرة في باقي الضفة الغربية وقطاع غزة للإضافات الجديدة لأبنية قائمة مطلوب ترخيصها

حسب مادة البناء للجدران الخارجية والمحافظه - الربع الثاني 2000 \*

**Table 7: Building Licenses Issued in Remaining West Bank and Gaza Strip for Additons to Unlicensed Existing Buildings by Construction Material of External Walls and Governorate - Second Quarter 2000 \***

Governorate	Non-Res. Buildings			Residential Buildings			أبنية سكنية		المحافظة
	متوسط عدد الطوابق Average No. of Storeys	المساحة المرخصة (الف م <sup>2</sup> ) Licensed Area (1000m <sup>2</sup> )	عدد الرخص No. of Licenses	متوسط عدد الطوابق Average No. of Storeys	متوسط عدد الوحدات السكنية Average No. of Dwellings	مجموع عدد الوحدات السكنية Total No. of Dwellings	المساحة المرخصة (الف م <sup>2</sup> ) Licensed Area (1000m <sup>2</sup> )	عدد الرخص No. of Licenses	
<b>All Governorates</b>									<b>كافة المحافظات</b>
Stone	3	2.8	2	2.9	2.2	144	23.5	66	حجر
Cement Block	2	0.3	1	2.7	1.6	73	11.5	45	طوب اسمنتي
Concrete	2	0.2	1	2.6	1.8	45	6.8	25	خرسانة
Other	0	0.0	0	0.0	0.0	0	0.0	0	أخرى
<b>Jenin</b>									<b>جنين</b>
Stone	0	0.0	0	4.0	1.7	5	0.6	3	حجر
Cement Block	0	0.0	0	4.0	3.0	3	0.4	1	طوب اسمنتي
Concrete	0	0.0	0	2.3	1.5	6	0.8	4	خرسانة
Other	0	0.0	0	0.0	0.0	0	0.0	0	أخرى
<b>Tubas</b>									<b>طوباس</b>
Stone	0	0.0	0	2.2	1.8	9	1.7	5	حجر
Cement Block	0	0.0	0	2.4	1.3	15	2.4	12	طوب اسمنتي
Concrete	0	0.0	0	2.7	1.8	18	3.0	10	خرسانة
Other	0	0.0	0	0.0	0.0	0	0.0	0	أخرى

\* Includes data of both additions and existing parts to be licensed

\* تشمل بيانات الإضافات الجديدة والأجزاء القائمة المطلوب ترخيصها في نفس الرخصة

جدول 7 (تابع): رخص الأبنية الصادرة في باقي الضفة الغربية وقطاع غزة للإضافات الجديدة لأبنية قائمة مطلوب ترخيصها

حسب مادة البناء للجدران الخارجية والمحافظه - الربع الثاني 2000 \*

Table 7 (Cont.): Building Licenses Issued in Remaining West Bank and Gaza Strip for Additons to Unlicensed Existing Buildings by Construction Material of External Walls and Governorate -Second Quarter 2000 \*

Governorate	Non-Res. Buildings			Residential Buildings			أبنية سكنية		المحافظة
	متوسط عدد الطوابق Average No. of Storeys	المساحة المرخصة (الف م <sup>2</sup> ) Licensed Area (1000m <sup>2</sup> )	عدد الرخص No. of Licenses	متوسط عدد الطوابق Average No. of Storeys	متوسط عدد الوحدات السكنية Average No. of Dwellings	مجموع عدد الوحدات السكنية Total No. of Dwellings	المساحة المرخصة (الف م <sup>2</sup> ) Licensed Area (1000m <sup>2</sup> )	عدد الرخص No. of Licenses	
<b>Tulkarm</b>									طولكرم
Stone	0	0.0	0	2.8	2.4	22	3.2	9	حجر
Cement Block	0	0.0	0	2.8	1.7	43	7.0	25	طوب اسمنتي
Concrete	2	0.2	1	2.7	1.0	3	0.6	3	خرسانة
Other	0	0.0	0	0.0	0.0	0	0.0	0	أخرى
<b>Nablus</b>									نابلس
Stone	3	2.8	2	3.2	2.2	85	14.5	38	حجر
Cement Block	2	0.3	1	3.0	1.0	2	0.4	2	طوب اسمنتي
Concrete	0	0.0	0	3.3	2.3	9	1.4	4	خرسانة
Other	0	0.0	0	0.0	0.0	0	0.0	0	أخرى
<b>Qalqilya</b>									قلقيلية
Stone	0	0.0	0	0.0	0.0	0	0.0	0	حجر
Cement Block	0	0.0	0	2.0	2.0	6	0.6	3	طوب اسمنتي
Concrete	0	0.0	0	0.0	0.0	0	0.0	0	خرسانة
Other	0	0.0	0	0.0	0.0	0	0.0	0	أخرى

\* Includes data of both additions and existing parts to be licensed

\* تشمل بيانات الإضافات الجديدة والأجزاء القائمة المطلوب ترخيصها في نفس الرخصة

جدول 7 (تابع): رخص الأبنية الصادرة في باقي الضفة الغربية وقطاع غزة للإضافات الجديدة لأبنية قائمة مطلوب ترخيصها

حسب مادة البناء للجدران الخارجية والمحافظه - الربع الثاني 2000 \*

Table 7 (Cont.): Building Licenses Issued in Remaining West Bank and Gaza Strip for Additons to Unlicensed Existing Buildings by Construction Material of External Walls and Governorate -Second Quarter 2000 \*

Governorate	Non-Res. Buildings			Residential Buildings			أبنية سكنية		المحافظة
	متوسط عدد الطوابق Average No. of Storeys	المساحة المرخصة (الف م <sup>2</sup> ) Licensed Area (1000m <sup>2</sup> )	عدد الرخص No. of Licenses	متوسط عدد الطوابق Average No. of Storeys	متوسط عدد الوحدات السكنية Average No. of Dwellings	مجموع عدد الوحدات السكنية Total No. of Dwellings	المساحة المرخصة (الف م <sup>2</sup> ) Licensed Area (1000m <sup>2</sup> )	عدد الرخص No. of Licenses	
<b>Salfit</b>									سلفيت
Stone	0	0.0	0	2.0	1.0	1	0.2	1	حجر
Cement Block	0	0.0	0	2.0	1.0	1	0.2	1	طوب اسمنتي
Concrete	0	0.0	0	0.0	0.0	0	0.0	0	خرسانة
Other	0	0.0	0	0.0	0.0	0	0.0	0	أخرى
<b>Ramallah</b>									رام الله
Stone	0	0.0	0	2.4	2.4	12	1.7	5	حجر
Cement Block	0	0.0	0	3.0	3.0	3	0.4	1	طوب اسمنتي
Concrete	0	0.0	0	2.0	2.3	7	0.9	3	خرسانة
Other	0	0.0	0	0.0	0.0	0	0.0	0	أخرى
<b>Jericho</b>									أريحا
Stone	0	0.0	0	0.0	0.0	0	0.0	0	حجر
Cement Block	0	0.0	0	0.0	0.0	0	0.0	0	طوب اسمنتي
Concrete	0	0.0	0	0.0	0.0	0	0.0	0	خرسانة
Other	0	0.0	0	0.0	0.0	0	0.0	0	أخرى

\* Includes data of both additions and existing parts to be licensed

\* تشمل بيانات الإضافات الجديدة والأجزاء القائمة المطلوب ترخيصها في نفس الرخصة

جدول 7 (تابع): رخص الأبنية الصادرة في باقي الضفة الغربية وقطاع غزة للإضافات الجديدة لأبنية قائمة مطلوب ترخيصها

حسب مادة البناء للجدران الخارجية والمحافظه - الربع الثاني 2000 \*

Table 7 (Cont.): Building Licenses Issued in Remaining West Bank and Gaza Strip for Additons to Unlicensed Existing Buildings by Construction Material of External Walls and Governorate -Second Quarter 2000 \*

Governorate	Non-Res. Buildings			Residential Buildings			أبنية سكنية		المحافظة
	متوسط عدد الطوابق Average No. of Storeys	المساحة المرخصة (الف م <sup>2</sup> ) Licensed Area (1000m <sup>2</sup> )	عدد الرخص No. of Licenses	متوسط عدد الطوابق Average No. of Storeys	متوسط عدد الوحدات السكنية Average No. of Dwellings	مجموع عدد الوحدات السكنية Total No. of Dwellings	المساحة المرخصة (الف م <sup>2</sup> ) Licensed Area (1000m <sup>2</sup> )	عدد الرخص No. of Licenses	
<b>Jerusalem</b>									<b>القدس</b>
Stone	0	0.0	0	2.0	2.0	4	0.4	2	حجر
Cement Block	0	0.0	0	0.0	0.0	0	0.0	0	طوب اسمنتي
Concrete	0	0.0	0	2.0	2.0	2	0.2	1	خرسانة
Other	0	0.0	0	0.0	0.0	0	0.0	0	أخرى
<b>Bethlehem</b>									<b>بيت لحم</b>
Stone	0	0.0	0	2.5	2.0	4	0.8	2	حجر
Cement Block	0	0.0	0	0.0	0.0	0	0.0	0	طوب اسمنتي
Concrete	0	0.0	0	0.0	0.0	0	0.0	0	خرسانة
Other	0	0.0	0	0.0	0.0	0	0.0	0	أخرى
<b>Hebron</b>									<b>الخليل</b>
Stone	0	0.0	0	3.0	2.0	2	0.2	1	حجر
Cement Block	0	0.0	0	0.0	0.0	0	0.0	0	طوب اسمنتي
Concrete	0	0.0	0	0.0	0.0	0	0.0	0	خرسانة
Other	0	0.0	0	0.0	0.0	0	0.0	0	أخرى

\* Includes data of both additions and existing parts to be licensed

\* تشمل بيانات الإضافات الجديدة والأجزاء القائمة المطلوب ترخيصها في نفس الرخصة

جدول 7 (تابع): رخص الأبنية الصادرة في باقي الضفة الغربية وقطاع غزة للإضافات الجديدة لأبنية قائمة مطلوب ترخيصها

حسب مادة البناء للجدران الخارجية والمحافظه - الربع الثاني 2000 \*

Table 7 (Cont.): Building Licenses Issued in Remaining West Bank and Gaza Strip for Additons to Unlicensed Existing Buildings by Construction Material of External Walls and Governorate -Second Quarter 2000 \*

Governorate	Non-Res. Buildings			Residential Buildings			أبنية سكنية		المحافظة
	متوسط عدد الطوابق Average No. of Storeys	المساحة المرخصة (الف م <sup>2</sup> ) Licensed Area (1000m <sup>2</sup> )	عدد الرخص No. of Licenses	متوسط عدد الطوابق Average No. of Storeys	متوسط عدد الوحدات السكنية Average No. of Dwellings	مجموع عدد الوحدات السكنية Total No. of Dwellings	المساحة المرخصة (الف م <sup>2</sup> ) Licensed Area (1000m <sup>2</sup> )	عدد الرخص No. of Licenses	
<b>North Gaza</b>									شمال غزة
Stone	0	0.0	0	0.0	0.0	0	0.0	0	حجر
Cement Block	0	0.0	0	0.0	0.0	0	0.0	0	طوب اسمنتي
Concrete	0	0.0	0	0.0	0.0	0	0.0	0	خرسانة
Other	0	0.0	0	0.0	0.0	0	0.0	0	أخرى
<b>Deir Al-Balah</b>									مدينة غزة
Stone	0	0.0	0	0.0	0.0	0	0.0	0	حجر
Cement Block	0	0.0	0	0.0	0.0	0	0.0	0	طوب اسمنتي
Concrete	0	0.0	0	0.0	0.0	0	0.0	0	خرسانة
Other	0	0.0	0	0.0	0.0	0	0.0	0	أخرى
<b>Gaza City</b>									دير البلح
Stone	0	0.0	0	0.0	0.0	0	0.0	0	حجر
Cement Block	0	0.0	0	0.0	0.0	0	0.0	0	طوب اسمنتي
Concrete	0	0.0	0	0.0	0.0	0	0.0	0	خرسانة
Other	0	0.0	0	0.0	0.0	0	0.0	0	أخرى

\* Includes data of both additions and existing parts to be licensed

\* تشمل بيانات الإضافات الجديدة والأجزاء القائمة المطلوب ترخيصها في نفس الرخصة

جدول 7 (تابع): رخص الأبنية الصادرة في باقي الضفة الغربية وقطاع غزة للإضافات الجديدة لأبنية قائمة مطلوب ترخيصها

حسب مادة البناء للجدران الخارجية والمحافظه - الربع الثاني 2000 \*

Table 7 (Cont.): Building Licenses Issued in Remaining West Bank and Gaza Strip for Additons to Unlicensed Existing Buildings by Construction Material of External Walls and Governorate -Second Quarter 2000 \*

Governorate	Non-Res. Buildings			Residential Buildings			أبنية سكنية		المحافظة
	متوسط عدد الطوابق Average No. of Storeys	المساحة المرخصة (الف م <sup>2</sup> ) Licensed Area (1000m <sup>2</sup> )	عدد الرخص No. of Licenses	متوسط عدد الطوابق Average No. of Storeys	متوسط عدد الوحدات السكنية Average No. of Dwellings	مجموع عدد الوحدات السكنية Total No. of Dwellings	المساحة المرخصة (الف م <sup>2</sup> ) Licensed Area (1000m <sup>2</sup> )	عدد الرخص No. of Licenses	
<b>Khan Younis</b>									<b>خانيونس</b>
Stone	0	0.0	0	0.0	0.0	0	0.0	0	حجر
Cement Block	0	0.0	0	0.0	0.0	0	0.0	0	طوب اسمنتي
Concrete	0	0.0	0	0.0	0.0	0	0.0	0	خرسانة
Other	0	0.0	0	0.0	0.0	0	0.0	0	أخرى
<b>Rafah</b>									<b>رفح</b>
Stone	0	0.0	0	0.0	0.0	0	0.0	0	حجر
Cement Block	0	0.0	0	0.0	0.0	0	0.0	0	طوب اسمنتي
Concrete	0	0.0	0	0.0	0.0	0	0.0	0	خرسانة
Other	0	0.0	0	0.0	0.0	0	0.0	0	أخرى

\* Includes data of both additions and existing parts to be licensed

\* تشمل بيانات الإضافات الجديدة والأجزاء القائمة المطلوب ترخيصها في نفس الرخصة

جدول 8: رخص الأبنية الصادرة في باقي الضفة الغربية وقطاع غزة للأبنية والإضافات القائمة حسب مادة البناء للجدران الخارجية والمحافظه - الربع الثاني 2000

**Table 8: Building Licenses Issued in Remaining West Bank and Gaza Strip for Existing Buildings and Extensions by Construction Material of External Walls and Governorate - Second Quarter 2000**

Governorate	Non-Res. Buildings أبنية غير سكنية			Residential Buildings			أبنية سكنية		المحافظة
	متوسط عدد الطوابق Average No. of Storeys	المساحة المرخصة (الف م <sup>2</sup> ) Licensed Area (1000m <sup>2</sup> )	عدد الرخص No. of Licenses	متوسط عدد الطوابق Average No. of Storeys	متوسط عدد الوحدات السكنية Average No. of Dwellings	مجموع عدد الوحدات السكنية Total No. of Dwellings	المساحة المرخصة (الف م <sup>2</sup> ) Licensed Area (1000m <sup>2</sup> )	عدد الرخص No. of Licenses	
<b>All Governorates</b>									كافة المحافظات
Stone	1.8	12.2	22	2.1	2.2	256	48.3	114	حجر
Cement Block	1.3	2.9	10	1.7	1.4	253	43.7	183	طوب اسمنتي
Concrete	1.6	0.9	7	1.6	1.5	101	12.6	67	خرسانة
Other	0.0	0.0	0	0.0	0.0	0	0.0	0	أخرى
<b>Jenin</b>									جنين
Stone	1.5	0.8	2	1.4	1.4	7	1.4	5	حجر
Cement Block	0.0	0.0	0	1.5	1.5	9	1.3	6	طوب اسمنتي
Concrete	1.7	0.4	3	1.5	1.3	48	5.9	37	خرسانة
Other	0.0	0.0	0	0.0	0.0	0	0.0	0	أخرى
<b>Tubas</b>									طوباس
Stone	2.0	0.6	1	2.0	0.8	4	0.8	5	حجر
Cement Block	0.0	0.0	0	1.6	1.0	11	2.0	11	طوب اسمنتي
Concrete	1.5	0.2	2	1.3	1.2	7	0.9	6	خرسانة
Other	0.0	0.0	0	0.0	0.0	0	0.0	0	أخرى

جدول 8 (تابع): رخص الأبنية الصادرة في باقي الضفة الغربية وقطاع غزة للأبنية والإضافات القائمة

حسب مادة البناء للجدران الخارجية والمحافظه - الربع الثاني 2000

**Table 8 (Cont.): Building Licenses Issued in Remaining West Bank and Gaza Strip for Existing Buildings and Extensions by Construction Material of External Walls and Governorate -Second Quarter 2000**

Governorate	Non-Res. Buildings			Residential Buildings			أبنية سكنية		المحافظة
	متوسط عدد الطوابق Average No. of Storeys	المساحة المرخصة (الف م <sup>2</sup> ) Licensed Area (1000m <sup>2</sup> )	عدد الرخص No. of Licenses	متوسط عدد الطوابق Average No. of Storeys	متوسط عدد الوحدات السكنية Average No. of Dwellings	مجموع عدد الوحدات السكنية Total No. of Dwellings	المساحة المرخصة (الف م <sup>2</sup> ) Licensed Area (1000m <sup>2</sup> )	عدد الرخص No. of Licenses	
<b>Tulkarm</b>									<b>طولكرم</b>
Stone	1.5	0.6	2	2.0	0.0	0	0.8	5	حجر
Cement Block	1.0	1.0	6	1.8	1.0	48	7.9	46	طوب اسمنتي
Concrete	1.0	0.1	1	2.5	1.0	2	0.3	2	خرسانة
Other	0.0	0.0	0	0.0	0.0	0	0.0	0	أخرى
<b>Nablus</b>									<b>نابلس</b>
Stone	1.6	1.6	9	2.2	2.0	77	14.3	38	حجر
Cement Block	2.0	1.0	2	1.7	1.1	19	3.5	18	طوب اسمنتي
Concrete	0.0	0.0	0	1.4	0.9	9	1.3	10	خرسانة
Other	0.0	0.0	0	0.0	0.0	0	0.0	0	أخرى
<b>Qalqilya</b>									<b>قلقيلية</b>
Stone	0.0	0.0	0	0.0	0.0	0	0.0	0	حجر
Cement Block	0.0	0.0	0	3.0	4.0	8	0.8	2	طوب اسمنتي
Concrete	0.0	0.0	0	0.0	0.0	0	0.0	0	خرسانة
Other	0.0	0.0	0	0.0	0.0	0	0.0	0	أخرى



جدول 8 (تابع): رخص الأبنية الصادرة في باقي الضفة الغربية وقطاع غزة للأبنية والإضافات القائمة

حسب مادة البناء للجدران الخارجية والمحافظه - الربع الثاني 2000

**Table 8 (Cont.): Building Licenses Issued in Remaining West Bank and Gaza Strip for Existing Buildings and Extensions by Construction Material of External Walls and Governorate -Second Quarter 2000**

Governorate	Non-Res. Buildings			Residential Buildings			أبنية سكنية		المحافظة
	متوسط عدد الطوابق Average No. of Storeys	المساحة المرخصة (الف م <sup>2</sup> ) Licensed Area (1000m <sup>2</sup> )	عدد الرخص No. of Licenses	متوسط عدد الطوابق Average No. of Storeys	متوسط عدد الوحدات السكنية Average No. of Dwellings	مجموع عدد الوحدات السكنية Total No. of Dwellings	المساحة المرخصة (الف م <sup>2</sup> ) Licensed Area (1000m <sup>2</sup> )	عدد الرخص No. of Licenses	
<b>Salfit</b>									<b>سلفيت</b>
Stone	0.0	0.0	0	2.0	1.3	5	1.0	4	حجر
Cement Block	1.0	0.3	1	1.3	0.8	11	1.6	13	طوب اسمنتي
Concrete	2.0	0.2	1	2.2	4.0	20	2.2	5	خرسانة
Other	0.0	0.0	0	0.0	0.0	0	0.0	0	أخرى
<b>Ramallah</b>									<b>رام الله</b>
Stone	1.0	0.7	2	2.4	2.2	26	5.7	12	حجر
Cement Block	0.0	0.0	0	1.7	2.0	6	0.8	3	طوب اسمنتي
Concrete	0.0	0.0	0	2.0	1.8	7	0.8	4	خرسانة
Other	0.0	0.0	0	0.0	0.0	0	0.0	0	أخرى
<b>Jericho</b>									<b>أريحا</b>
Stone	0.0	0.0	0	0.0	0.0	0	0.0	0	حجر
Cement Block	0.0	0.0	0	1.0	1.0	1	0.1	1	طوب اسمنتي
Concrete	0.0	0.0	0	0.0	0.0	0	0.0	0	خرسانة
Other	0.0	0.0	0	0.0	0.0	0	0.0	0	أخرى

جدول 8 (تابع): رخص الأبنية الصادرة في باقي الضفة الغربية وقطاع غزة للأبنية والإضافات القائمة

حسب مادة البناء للجدران الخارجية والمحافظه - الربع الثاني 2000

**Table 8 (Cont.): Building Licenses Issued in Remaining West Bank and Gaza Strip for Existing Buildings and Extensions by Construction Material of External Walls and Governorate -Second Quarter 2000**

Governorate	Non-Res. Buildings			Residential Buildings			أبنية سكنية		المحافظة
	متوسط عدد الطوابق Average No. of Storeys	المساحة المرخصة (الف م <sup>2</sup> ) Licensed Area (1000m <sup>2</sup> )	عدد الرخص No. of Licenses	متوسط عدد الطوابق Average No. of Storeys	متوسط عدد الوحدات السكنية Average No. of Dwellings	مجموع عدد الوحدات السكنية Total No. of Dwellings	المساحة المرخصة (الف م <sup>2</sup> ) Licensed Area (1000m <sup>2</sup> )	عدد الرخص No. of Licenses	
<b>Jerusalem</b>									<b>القدس</b>
Stone	2.0	0.6	1	3.1	5.8	70	13.7	12	حجر
Cement Block	0.0	0.0	0	0.0	0.0	0	0.0	0	طوب اسمنتي
Concrete	0.0	0.0	0	2.3	2.7	8	1.2	3	خرسانة
Other	0.0	0.0	0	0.0	0.0	0	0.0	0	أخرى
<b>Bethlehem</b>									<b>بيت لحم</b>
Stone	4.0	5.2	2	2.0	2.4	43	7.1	18	حجر
Cement Block	0.0	0.0	0	0.0	0.0	0	0.0	0	طوب اسمنتي
Concrete	0.0	0.0	0	0.0	0.0	0	0.0	0	خرسانة
Other	0.0	0.0	0	0.0	0.0	0	0.0	0	أخرى
<b>Hebron</b>									<b>الخليل</b>
Stone	1.7	2.0	3	1.5	1.6	22	3.5	14	حجر
Cement Block	0.0	0.0	0	0.0	0.0	0	0.0	0	طوب اسمنتي
Concrete	0.0	0.0	0	0.0	0.0	0	0.0	0	خرسانة
Other	0.0	0.0	0	0.0	0.0	0	0.0	0	أخرى

جدول 8 (تابع): رخص الأبنية الصادرة في باقي الضفة الغربية وقطاع غزة للأبنية والإضافات القائمة

حسب مادة البناء للجدران الخارجية والمحافظه - الربع الثاني 2000

**Table 8 (Cont.): Building Licenses Issued in Remaining West Bank and Gaza Strip for Existing Buildings and Extensions by Construction Material of External Walls and Governorate -Second Quarter 2000**

Governorate	Non-Res. Buildings أبنية غير سكنية			Residential Buildings			أبنية سكنية		المحافظة
	متوسط عدد الطوابق Average No. of Storeys	المساحة المرخصة (الف م <sup>2</sup> ) Licensed Area (1000m <sup>2</sup> )	عدد الرخص No. of Licenses	متوسط عدد الطوابق Average No. of Storeys	متوسط عدد الوحدات السكنية Average No. of Dwellings	مجموع عدد الوحدات السكنية Total No. of Dwellings	المساحة المرخصة (الف م <sup>2</sup> ) Licensed Area (1000m <sup>2</sup> )	عدد الرخص No. of Licenses	
<b>North Gaza</b>									شمال غزة
Stone	0.0	0.0	0	0.0	0.0	0	0.0	0	حجر
Cement Block	0.0	0.0	0	1.8	1.7	66	15.3	38	طوب اسمنتي
Concrete	0.0	0.0	0	0.0	0.0	0	0.0	0	خرسانة
Other	0.0	0.0	0	0.0	0.0	0	0.0	0	أخرى
<b>Gaza City</b>									مدينة غزة
Stone	0.0	0.0	0	0.0	0.0	0	0.0	0	حجر
Cement Block	0.0	0.0	0	0.0	0.0	0	0.0	0	طوب اسمنتي
Concrete	0.0	0.0	0	0.0	0.0	0	0.0	0	خرسانة
Other	0.0	0.0	0	0.0	0.0	0	0.0	0	أخرى
<b>Deir Al-Balah</b>									دير البلح
Stone	0.0	0.0	0	0.0	0.0	0	0.0	0	حجر
Cement Block	0.0	0.0	0	0.0	0.0	0	0.0	0	طوب اسمنتي
Concrete	0.0	0.0	0	0.0	0.0	0	0.0	0	خرسانة
Other	0.0	0.0	0	0.0	0.0	0	0.0	0	أخرى

جدول 8 (تابع): رخص الأبنية الصادرة في باقي الضفة الغربية وقطاع غزة للأبنية والإضافات القائمة

حسب مادة البناء للجدران الخارجية والمحافظه - الربع الثاني 2000

**Table 8 (Cont.): Building Licenses Issued in Remaining West Bank and Gaza Strip for Existing Buildings and Extensions by Construction Material of External Walls and Governorate -Second Quarter 2000**

Governorate	Non-Res. Buildings			Residential Buildings			أبنية سكنية		المحافظة
	متوسط عدد الطوابق Average No. of Storeys	المساحة المرخصة (الف م <sup>2</sup> ) Licensed Area (1000m <sup>2</sup> )	عدد الرخص No. of Licenses	متوسط عدد الطوابق Average No. of Storeys	متوسط عدد الوحدات السكنية Average No. of Dwellings	مجموع عدد الوحدات السكنية Total No. of Dwellings	المساحة المرخصة (الف م <sup>2</sup> ) Licensed Area (1000m <sup>2</sup> )	عدد الرخص No. of Licenses	
<b>Khan Younis</b>									<b>خانيونس</b>
Stone	0.0	0.0	0	0.0	0.0	0	0.0	0	حجر
Cement Block	0.0	0.0	0	1.0	1.0	4	0.7	4	طوب اسمنتي
Concrete	0.0	0.0	0	0.0	0.0	0	0.0	0	خرسانة
Other	0.0	0.0	0	0.0	0.0	0	0.0	0	أخرى
<b>Rafah</b>									<b>رفح</b>
Stone	0.0	0.0	0	1.0	2.0	2	0.2	1	حجر
Cement Block	2.0	0.7	1	1.6	1.7	70	9.7	41	طوب اسمنتي
Concrete	0.0	0.0	0	0.0	0.0	0	0.0	0	خرسانة
Other	0.0	0.0	0	0.0	0.0	0	0.0	0	أخرى

جدول 9 : رخص الأبنية الصادرة في باقي الضفة الغربية وقطاع غزة للأبنية السكنية حسب وضع البناء المرخص والمحافظه - الربع الثاني 2000

**Table 9: Building Licenses Issued in Remaining West Bank and Gaza Strip for Residential Buildings by Status of Licensed Building and Governorate - Second Quarter 2000**

Governorate	المساحات المرخصة (الف م <sup>2</sup> )			عدد الرخص الصادرة						المحافظة
	Licensed Area (1000m <sup>2</sup> )			Number of Licenses						
	مساحات قائمة	مساحات جديدة	المجموع	إضافات قائمة	أبنية قائمة	إضافات جديدة + أجزاء قائمة	إضافات جديدة لمباني مرخصة	أبنية جديدة	المجموع	
Existing Areas	New Areas	Total	Existing Extensions	Existing Buildings	New Additions + Existing Parts	Additions to Licensed Buildings	New Buildings	Total		
<b>All Governorates</b>										كافة المحافظات
Complete Dwellings	117.2	483.2	600.3	2	316	125	326	1137	1906	وحدات سكنية كاملة
Extension of Rooms	0.5	2.6	3.1	6	0	2	32	2	42	إضافة غرف لوحدات سكنية
Other Extensions	3.4	5.7	9.1	40	0	9	115	3	167	إضافة منافع أو مباني فرعية
<b>Jenin</b>										جنين
Complete Dwellings	8.8	51.8	60.6	0	47	8	40	149	244	وحدات سكنية كاملة
Extension of Rooms	0.1	0.8	0.9	1	0	0	11	1	13	إضافة غرف لوحدات سكنية
Other Extensions	0.0	0.2	0.2	0	0	0	3	1	4	إضافة منافع أو مباني فرعية
<b>Tubas</b>										طوباس
Complete Dwellings	5.8	17.1	22.9	0	17	26	11	48	102	وحدات سكنية كاملة
Extension of Rooms	0.0	0.1	0.1	0	0	1	1	0	2	إضافة غرف لوحدات سكنية
Other Extensions	0.3	0.0	0.4	5	0	0	1	0	6	إضافة منافع أو مباني فرعية

جدول 9 (تابع) : رخص الأبنية الصادرة في باقي الضفة الغربية وقطاع غزة للأبنية السكنية حسب وضع البناء المرخص والمحافظه - الربع الثاني 2000

Table 9 (Cont.): Building Licenses Issued in Remaining West Bank and Gaza Strip for Residential Buildings by Status of Licensed Building and Governorate - Second Quarter 2000

Governorate	المساحات المرخصة (الف م <sup>2</sup> )			عدد الرخص الصادرة						المحافظة
	Licensed Area (1000m <sup>2</sup> )			Number of Licenses						
	مساحات قائمة	مساحات جديدة	المجموع	إضافات قائمة	أبنية قائمة	إضافات جديدة + أجزاء قائمة	إضافات جديدة لمباني مرخصة	أبنية جديدة	المجموع	
Existing Areas	New Areas	Total	Existing Extensions	Existing Buildings	New Additions + Existing Parts	Additions to Licensed Buildings	New Buildings	Total		
<b>Tulkarm</b>										طولكرم
Complete Dwellings	10.9	38.4	49.3	0	34	34	25	110	203	وحدات سكنية كاملة
Extension of Rooms	0.2	0.0	0.2	3	0	0	0	0	3	إضافة غرف لوحدات سكنية
Other Extensions	1.7	0.2	1.9	16	0	3	2	0	21	إضافة منافع أو مباني فرعية
<b>Nablus</b>										نابلس
Complete Dwellings	24.7	132.7	157.4	0	51	37	133	246	467	وحدات سكنية كاملة
Extension of Rooms	0.2	0.5	0.7	1	0	1	10	1	13	إضافة غرف لوحدات سكنية
Other Extensions	1.2	3.6	4.8	14	0	6	85	1	106	إضافة منافع أو مباني فرعية
<b>Qalqilya</b>										قلقيلية
Complete Dwellings	1.1	21.9	23.0	0	2	3	29	56	90	وحدات سكنية كاملة
Extension of Rooms	0.0	0.1	0.1	0	0	0	3	0	3	إضافة غرف لوحدات سكنية
Other Extensions	0.0	0.0	0.0	0	0	0	0	0	0	إضافة منافع أو مباني فرعية

جدول 9 (تابع) : رخص الأبنية الصادرة في باقي الضفة الغربية وقطاع غزة للأبنية السكنية حسب وضع البناء المرخص والمحافظه - الربع الثاني 2000

Table 9 (Cont.): Building Licenses Issued in Remaining West Bank and Gaza Strip for Residential Buildings by Status of Licensed Building and Governorate - Second Quarter 2000

Governorate	المساحات المرخصة (الف م <sup>2</sup> )			عدد الرخص الصادرة						المحافظة
	Licensed Area (1000m <sup>2</sup> )			Number of Licenses						
	مساحات قائمة	مساحات جديدة	المجموع	إضافات قائمة	أبنية قائمة	إضافات جديدة + أجزاء قائمة	إضافات جديدة لمباني مرخصة	أبنية جديدة	المجموع	
Existing Areas	New Areas	Total	Existing Extensions	Existing Buildings	New Additions + Existing Parts	Additions to Licensed Buildings	New Buildings	Total		
<b>Salfit</b>										<b>سلفيت</b>
Complete Dwellings	4.8	9.5	14.3	0	18	2	7	32	59	وحدات سكنية كاملة
Extension of Rooms	0.0	0.2	0.2	1	0	0	3	0	4	إضافة غرف لوحدات سكنية
Other Extensions	0.1	0.1	0.1	3	0	0	3	0	6	إضافة منافع أو مباني فرعية
<b>Ramallah</b>										<b>رام الله</b>
Complete Dwellings	8.9	94.7	103.6	0	17	9	46	157	229	وحدات سكنية كاملة
Extension of Rooms	0.0	0.1	0.1	0	0	0	2	0	2	إضافة غرف لوحدات سكنية
Other Extensions	0.1	1.5	1.6	2	0	0	20	0	22	إضافة منافع أو مباني فرعية
<b>Jericho</b>										<b>أريحا</b>
Complete Dwellings	0.1	6.8	6.9	0	1	0	1	18	20	وحدات سكنية كاملة
Extension of Rooms	0.0	0.0	0.0	0	0	0	0	0	0	إضافة غرف لوحدات سكنية
Other Extensions	0.0	0.0	0.0	0	0	0	0	0	0	إضافة منافع أو مباني فرعية

جدول 9 (تابع) : رخص الأبنية الصادرة في باقي الضفة الغربية وقطاع غزة للأبنية السكنية حسب وضع البناء المرخص والمحافظه - الربع الثاني 2000

Table 9 (Cont.): Building Licenses Issued in Remaining West Bank and Gaza Strip for Residential Buildings by Status of Licensed Building and Governorate - Second Quarter 2000

Governorate	المساحات المرخصة (الف م <sup>2</sup> )			عدد الرخص الصادرة						المحافظة
	Licensed Area (1000m <sup>2</sup> )			Number of Licenses						
	مساحات قائمة	مساحات جديدة	المجموع	إضافات قائمة	أبنية قائمة	إضافات جديدة+ أجزاء قائمة	إضافات جديدة لمباني مرخصة	أبنية جديدة	المجموع	
Existing Areas	New Areas	Total	Existing Extensions	Existing Buildings	New Additions + Existing Parts	Additions to Licensed Buildings	New Buildings	Total		
<b>Jerusalem</b>										القدس
Complete Dwellings	15.1	14.4	29.5	1	14	3	1	29	48	وحدات سكنية كاملة
Extension of Rooms	0.0	0.0	0.0	0	0	0	0	0	0	إضافة غرف لوحدات سكنية
Other Extensions	0.0	0.0	0.0	0	0	0	0	0	0	إضافة منافع أو مباني فرعية
<b>Bethlehem</b>										بيت لحم
Complete Dwellings	7.4	20.9	28.4	0	18	2	11	50	81	وحدات سكنية كاملة
Extension of Rooms	0.0	0.0	0.0	0	0	0	0	0	0	إضافة غرف لوحدات سكنية
Other Extensions	0.0	0.1	0.1	0	0	0	1	1	2	إضافة منافع أو مباني فرعية
<b>Hebron</b>										الخليل
Complete Dwellings	3.5	32.5	36.1	1	13	1	15	95	125	وحدات سكنية كاملة
Extension of Rooms	0.0	0.1	0.1	0	0	0	1	0	1	إضافة غرف لوحدات سكنية
Other Extensions	0.0	0.0	0.0	0	0	0	0	0	0	إضافة منافع أو مباني فرعية



جدول 9 (تابع) : رخص الأبنية الصادرة في باقي الضفة الغربية وقطاع غزة للأبنية السكنية حسب وضع البناء المرخص والمحافظه - الربع الثاني 2000

**Table 9 (Cont.): Building Licenses Issued in Remaining West Bank and Gaza Strip for Residential Buildings by Status of Licensed Building and Governorate - Second Quarter 2000**

Governorate	المساحات المرخصة (الف م <sup>2</sup> )			عدد الرخص الصادرة						المحافظة
	Licensed Area (1000m <sup>2</sup> )			Number of Licenses						
	مساحات قائمة	مساحات جديدة	المجموع	إضافات قائمة	أبنية قائمة	إضافات جديدة + أجزاء قائمة	إضافات جديدة لمباني مرخصة	أبنية جديدة	المجموع	
Existing Areas	New Areas	Total	Existing Extensions	Existing Buildings	New Additions + Existing Parts	Additions to Licensed Buildings	New Buildings	Total		
<b>North Gaza</b>										شمال غزة
Complete Dwellings	15.3	2.4	17.6	0	38	0	0	11	49	وحدات سكنية كاملة
Extension of Rooms	0.0	0.0	0.0	0	0	0	0	0	0	إضافة غرف لوحدات سكنية
Other Extensions	0.0	0.0	0.0	0	0	0	0	0	0	إضافة منافع أو مباني فرعية
<b>Gaza City</b>										مدينة غزة
Complete Dwellings	0.0	20.0	20.0	0	0	0	4	53	57	وحدات سكنية كاملة
Extension of Rooms	0.0	0.0	0.0	0	0	0	0	0	0	إضافة غرف لوحدات سكنية
Other Extensions	0.0	0.0	0.0	0	0	0	0	0	0	إضافة منافع أو مباني فرعية
<b>Deir Al-Balah</b>										دير البلح
Complete Dwellings	0.0	4.0	4.0	0	0	0	0	15	15	وحدات سكنية كاملة
Extension of Rooms	0.0	0.0	0.0	0	0	0	0	0	0	إضافة غرف لوحدات سكنية
Other Extensions	0.0	0.0	0.0	0	0	0	0	0	0	إضافة منافع أو مباني فرعية

جدول 9 (تابع) : رخص الأبنية الصادرة في باقي الضفة الغربية وقطاع غزة للأبنية السكنية حسب وضع البناء المرخص والمحافظه - الربع الثاني 2000

Table 9 (Cont.): Building Licenses Issued in Remaining West Bank and Gaza Strip for Residential Buildings by Status of Licensed Building and Governorate - Second Quarter 2000

Governorate	المساحات المرخصة (الف م <sup>2</sup> )			عدد الرخص الصادرة						المحافظة
	Licensed Area (1000m <sup>2</sup> )			Number of Licenses						
	مساحات قائمة	مساحات جديدة	المجموع	إضافات قائمة	أبنية قائمة	إضافات جديدة + أجزاء قائمة	إضافات جديدة لمباني مرخصة	أبنية جديدة	المجموع	
Existing Areas	New Areas	Total	Existing Extensions	Existing Buildings	New Additions + Existing Parts	Additions to Licensed Buildings	New Buildings	Total		
<b>Khan Younis</b>										خانيونس
Complete Dwellings	0.7	0.8	1.5	0	4	0	3	0	7	وحدات سكنية كاملة
Extension of Rooms	0.0	0.6	0.6	0	0	0	1	0	1	إضافة غرف لوحدات سكنية
Other Extensions	0.0	0.0	0.0	0	0	0	0	0	0	إضافة منافع أو مباني فرعية
<b>Rafah</b>										رفح
Complete Dwellings	9.8	15.3	25.1	0	42	0	0	68	110	وحدات سكنية كاملة
Extension of Rooms	0.0	0.0	0.0	0	0	0	0	0	0	إضافة غرف لوحدات سكنية
Other Extensions	0.0	0.0	0.0	0	0	0	0	0	0	إضافة منافع أو مباني فرعية

جدول 10 : رخص الأبنية الصادرة في باقي الضفة الغربية وقطاع غزة للأبنية غير السكنية حسب استخدام المبنى و المحافظة - الربع الثاني 2000

**Table 10: Building Licenses Issued in Remaining West Bank and Gaza Strip for Non-Residential Buildings by Utilization and Governorate - Second Quarter 2000**

Governorate	المخازن Stores		المساحات المرخصة (الف م <sup>2</sup> ) Licensed Area (1000m <sup>2</sup> )			عدد الرخص الصادرة Number of Licenses						المحافظة
	مساحة (الف م <sup>2</sup> ) Area (1000m <sup>2</sup> )	عدد No.	مساحات قائمة Existing Areas	مساحات جديدة New Areas	المجموع Total	إضافات قائمة Existing Extensions	أبنية قائمة Existing Build- ings	إضافات جديدة+ أجزاء قائمة New Additions + Existing Parts	إضافات جديدة لمياتي مرخصة Additions to Licensed Buildings	أبنية جديدة New Build- ings	المجموع Total	
	<b>All Governorates</b>											
<b>Industrial</b>	0.2	4	1.3	8.5	9.8	0	3	1	5	7	16	صناعي
<b>Commercial</b>	35.1	411	12.7	48.2	61.0	8	21	3	20	111	163	تجاري
<b>Educational</b>	0.0	0	0.5	15.5	16.1	1	0	0	3	12	16	تعليمي
<b>Health</b>	0.0	0	0.0	4.6	4.6	0	0	0	2	3	5	صحي
<b>Other</b>	12.6	0	2.6	34.0	36.7	0	6	0	17	37	60	أخرى
<b>Jenin</b>												جنين
Industrial	0.0	0	0.0	0.0	0.0	0	0	0	0	0	0	صناعي
Commercial	2.2	38	0.8	3.2	4.0	2	1	0	0	13	16	تجاري
Educational	0.0	0	0.0	1.8	1.8	0	0	0	0	2	2	تعليمي
Health	0.0	0	0.0	0.0	0.0	0	0	0	0	0	0	صحي
Other	0.0	0	0.4	1.0	1.4	0	2	0	0	3	5	أخرى
<b>Tubas</b>												طوباس
Industrial	0.0	0	0.0	0.0	0.0	0	0	0	0	0	0	صناعي
Commercial	1.0	16	0.9	1.3	2.2	1	2	0	1	4	8	تجاري
Educational	0.0	0	0.0	0.0	0.0	0	0	0	0	0	0	تعليمي
Health	0.0	0	0.0	0.0	0.0	0	0	0	0	0	0	صحي
Other	0.0	0	0.0	0.5	0.5	0	0	0	1	1	2	أخرى

جدول 10 (تابع): رخص الأبنية الصادرة في باقي الضفة الغربية وقطاع غزة للأبنية غير السكنية حسب استخدام المبنى و المحافظة - الربع الثاني 2000

Table 10 (Cont.): Building Licenses Issued in Remaining West Bank and Gaza Strip for Non-Residential Buildings by Utilization and Governorate - Second Quarter 2000

Governorate	المخازن Stores		المساحات المرخصة (الف م <sup>2</sup> ) Licensed Area (1000m <sup>2</sup> )			عدد الرخص الصادرة Number of Licenses						المحافظة
	مساحة (الف م <sup>2</sup> ) Area (1000m <sup>2</sup> )	عدد No.	مساحات قائمة Existing Areas	مساحات جديدة New Areas	المجموع Total	إضافات قائمة Existing Extensions	أبنية قائمة New Additions + Existing Parts	إضافات جديدة + أجزاء قائمة Additions + Existing Parts	إضافات جديدة لمباني مرخصة Additions to Licensed Buildings	أبنية جديدة New Buildings	المجموع Total	
	<b>Tulkarm</b>											
Industrial	0.0	0	0.8	0.0	0.8	0	2	0	0	0	2	صناعي
Commercial	5.6	55	0.3	7.6	7.9	4	1	1	1	12	19	تجاري
Educational	0.0	0	0.5	0.9	1.5	1	0	0	1	0	2	تعليمي
Health	0.0	0	0.0	0.0	0.0	0	0	0	0	0	0	صحي
Other	0.0	0	0.1	0.6	0.7	0	1	0	1	1	3	أخرى
<b>Nablus</b>												نابلس
Industrial	0.2	4	0.2	5.5	5.7	0	0	1	2	6	9	صناعي
Commercial	8.9	142	3.1	17.7	20.8	1	9	2	12	36	60	تجاري
Educational	0.0	0	0.0	4.2	4.2	0	0	0	2	4	6	تعليمي
Health	0.0	0	0.0	2.4	2.4	0	0	0	2	1	3	صحي
Other	0.0	0	0.4	13.8	14.2	0	1	0	4	23	28	أخرى
<b>Qalqilya</b>												قلقيلية
Industrial	0.0	0	0.0	0.0	0.0	0	0	0	0	0	0	صناعي
Commercial	1.1	10	0.0	1.1	1.1	0	0	0	0	7	7	تجاري
Educational	0.0	0	0.0	0.0	0.0	0	0	0	0	0	0	تعليمي
Health	0.0	0	0.0	0.0	0.0	0	0	0	0	0	0	صحي
Other	0.0	0	0.0	0.1	0.1	0	0	0	1	0	1	أخرى

جدول 10 (تابع): رخص الأبنية الصادرة في باقي الضفة الغربية وقطاع غزة للأبنية غير السكنية حسب استخدام المبنى و المحافظة - الربع الثاني 2000

Table 10 (Cont.): Building Licenses Issued in Remaining West Bank and Gaza Strip for Non-Residential Buildings by Utilization and Governorate - Second Quarter 2000

Governorate	المخازن Stores		المساحات المرخصة (الف م <sup>2</sup> ) Licensed Area (1000m <sup>2</sup> )			عدد الرخص الصادرة Number of Licenses						المحافظة	
	مساحة (الف م <sup>2</sup> ) Area (1000m <sup>2</sup> )	عدد No.	مساحات قائمة Existing Areas	مساحات جديدة New Areas	المجموع Total	إضافات قائمة Existing Extensions	أبنية قائمة Existing Build- ings	إضافات جديدة+ أجزاء قائمة New Additions + Existing Parts	إضافات جديدة لمباني مرخصة Additions to Licensed Buildings	أبنية جديدة New Build- ings	المجموع Total		
	<b>Salfit</b>												
Industrial	0.0	0	0.0	0.7	0.7	0	0	0	0	0	1	1	صناعي
Commercial	0.6	6	0.4	1.0	1.4	0	2	0	0	0	2	4	تجاري
Educational	0.0	0	0.0	0.0	0.0	0	0	0	0	0	0	0	تعليمي
Health	0.0	0	0.0	0.0	0.0	0	0	0	0	0	0	0	صحي
Other	0.0	0	0.0	0.2	0.2	0	0	0	1	0	0	1	أخرى
<b>Ramallah</b>													رام الله
Industrial	0.0	0	0.0	1.4	1.4	0	0	0	1	0	0	1	صناعي
Commercial	4.1	34	0.7	4.7	5.4	0	2	0	3	10	15	15	تجاري
Educational	0.0	0	0.0	0.9	0.9	0	0	0	0	1	1	1	تعليمي
Health	0.0	0	0.0	1.1	1.1	0	0	0	0	1	1	1	صحي
Other	0.0	0	0.0	1.3	1.3	0	0	0	6	2	8	8	أخرى
<b>Jericho</b>													أريحا
Industrial	0.0	0	0.0	0.0	0.0	0	0	0	0	0	0	0	صناعي
Commercial	0.1	3	0.0	0.1	0.1	0	0	0	0	1	1	1	تجاري
Educational	0.0	0	0.0	0.0	0.0	0	0	0	0	0	0	0	تعليمي
Health	0.0	0	0.0	0.0	0.0	0	0	0	0	0	0	0	صحي
Other	12.4	0	0.0	12.8	12.8	0	0	0	0	1	1	1	أخرى

جدول 10 (تابع): رخص الأبنية الصادرة في باقي الضفة الغربية وقطاع غزة للأبنية غير السكنية حسب استخدام المبنى و المحافظة - الربع الثاني 2000

Table 10 (Cont.): Building Licenses Issued in Remaining West Bank and Gaza Strip for Non-Residential Buildings by Utilization and Governorate - Second Quarter 2000

Governorate	المخازن Stores		المساحات المرخصة (الف م <sup>2</sup> ) Licensed Area (1000m <sup>2</sup> )			عدد الرخص الصادرة Number of Licenses						المحافظة	
	مساحة (الف م <sup>2</sup> ) Area (1000m <sup>2</sup> )	عدد No.	مساحات قائمة Existing Areas	مساحات جديدة New Areas	المجموع Total	إضافات قائمة Existing Extensions	أبنية قائمة Existing Build- ings	إضافات جديدة+ أجزاء قائمة New Additions + Existing Parts	إضافات جديدة لمباني مرخصة Additions to Licensed Buildings	أبنية جديدة New Build- ings	المجموع Total		
	<b>Jerusalem</b>												
Industrial	0.0	0	0.0	0.0	0.0	0	0	0	0	0	0	0	صناعي
Commercial	0.9	16	0.6	0.7	1.3	0	1	0	0	1	2	2	تجاري
Educational	0.0	0	0.0	0.0	0.0	0	0	0	0	0	0	0	تعليمي
Health	0.0	0	0.0	0.0	0.0	0	0	0	0	0	0	0	صحي
Other	0.0	0	0.0	0.8	0.8	0	0	0	0	1	1	1	أخرى
<b>Bethlehem</b>													بيت لحم
Industrial	0.0	0	0.3	0.9	1.2	0	1	0	2	0	3	3	صناعي
Commercial	1.9	6	5.0	2.5	7.5	0	1	0	2	4	7	7	تجاري
Educational	0.0	0	0.0	2.6	2.6	0	0	0	0	1	1	1	تعليمي
Health	0.0	0	0.0	0.0	0.0	0	0	0	0	0	0	0	صحي
Other	0.0	0	0.0	1.0	1.0	0	0	0	3	0	3	3	أخرى
<b>Hebron</b>													الخليل
Industrial	0.0	0	0.0	0.0	0.0	0	0	0	0	0	0	0	صناعي
Commercial	7.5	55	0.9	7.1	8.0	0	2	0	1	15	18	18	تجاري
Educational	0.0	0	0.0	3.0	3.0	0	0	0	0	2	2	2	تعليمي
Health	0.0	0	0.0	0.0	0.0	0	0	0	0	0	0	0	صحي
Other	0.2	0	1.1	1.6	2.7	0	1	0	0	3	4	4	أخرى

جدول 10 (تابع): رخص الأبنية الصادرة في باقي الضفة الغربية وقطاع غزة للأبنية غير السكنية حسب استخدام المبنى و المحافظة - الربع الثاني 2000

Table 10 (Cont.): Building Licenses Issued in Remaining West Bank and Gaza Strip for Non-Residential Buildings by Utilization and Governorate - Second Quarter 2000

Governorate	المخازن Stores		المساحات المرخصة (الف م <sup>2</sup> ) Licensed Area (1000m <sup>2</sup> )			عدد الرخص الصادرة Number of Licenses						المحافظة
	مساحة (الف م <sup>2</sup> ) Area (1000m <sup>2</sup> )	عدد No.	مساحات قائمة Existing Areas	مساحات جديدة New Areas	المجموع Total	إضافات قائمة Existing Extensions	أبنية قائمة Existing Build- ings	إضافات جديدة+ أجزاء قائمة New Additions + Existing Parts	إضافات جديدة لمباني مرخصة Additions to Licensed Buildings	أبنية جديدة New Build- ings	المجموع Total	
	<b>North Gaza</b>											
Industrial	0.0	0	0.0	0.0	0.0	0	0	0	0	0	0	صناعي
Commercial	0.0	0	0.0	0.0	0.0	0	0	0	0	0	0	تجاري
Educational	0.0	0	0.0	0.0	0.0	0	0	0	0	0	0	تعليمي
Health	0.0	0	0.0	0.0	0.0	0	0	0	0	0	0	صحي
Other	0.0	0	0.0	0.0	0.0	0	0	0	0	0	0	أخرى
<b>Gaza City</b>												مدينة غزة
Industrial	0.0	0	0.0	0.0	0.0	0	0	0	0	0	0	صناعي
Commercial	1.3	30	0.0	1.3	1.3	0	0	0	0	6	6	تجاري
Educational	0.0	0	0.0	2.1	2.1	0	0	0	0	2	2	تعليمي
Health	0.0	0	0.0	1.1	1.1	0	0	0	0	1	1	صحي
Other	0.0	0	0.0	0.3	0.3	0	0	0	0	2	2	أخرى
<b>Deir Al-Balah</b>												دير البلح
Industrial	0.0	0	0.0	0.0	0.0	0	0	0	0	0	0	صناعي
Commercial	0.0	0	0.0	0.0	0.0	0	0	0	0	0	0	تجاري
Educational	0.0	0	0.0	0.0	0.0	0	0	0	0	0	0	تعليمي
Health	0.0	0	0.0	0.0	0.0	0	0	0	0	0	0	صحي
Other	0.0	0	0.0	0.0	0.0	0	0	0	0	0	0	أخرى

جدول 10 (تابع): رخص الأبنية الصادرة في باقي الضفة الغربية وقطاع غزة للأبنية غير السكنية حسب استخدام المبنى و المحافظة - الربع الثاني 2000

Table 10 (Cont.): Building Licenses Issued in Remaining West Bank and Gaza Strip for Non-Residential Buildings by Utilization and Governorate - Second Quarter 2000

Governorate	المخازن Stores		المساحات المرخصة (الف م <sup>2</sup> ) Licensed Area (1000m <sup>2</sup> )			عدد الرخص الصادرة Number of Licenses						المحافظة
	مساحة (الف م <sup>2</sup> ) Area (1000m <sup>2</sup> )	عدد No.	مساحات قائمة Existing Areas	مساحات جديدة New Areas	المجموع Total	إضافات قائمة Existing Extensions	أبنية قائمة Existing Build- ings	إضافات جديدة+ أجزاء قائمة New Additions + Existing Parts	إضافات جديدة لمباني مرخصة Additions to Licensed Buildings	أبنية جديدة New Build- ings	المجموع Total	
	<b>Khan Younis</b>											
Industrial	0.0	0	0.0	0.0	0.0	0	0	0	0	0	0	صناعي
Commercial	0.0	0	0.0	0.0	0.0	0	0	0	0	0	0	تجاري
Educational	0.0	0	0.0	0.0	0.0	0	0	0	0	0	0	تعليمي
Health	0.0	0	0.0	0.0	0.0	0	0	0	0	0	0	صحي
Other	0.0	0	0.0	0.0	0.0	0	0	0	0	0	0	أخرى
<b>Rafah</b>												رفح
Industrial	0.0	0	0.0	0.0	0.0	0	0	0	0	0	0	صناعي
Commercial	0.0	0	0.0	0.0	0.0	0	0	0	0	0	0	تجاري
Educational	0.0	0	0.0	0.0	0.0	0	0	0	0	0	0	تعليمي
Health	0.0	0	0.0	0.0	0.0	0	0	0	0	0	0	صحي
Other	0.0	0	0.7	0.0	0.7	0	1	0	0	0	1	أخرى



جدول 11: رخص الأبنية الصادرة في باقي الضفة الغربية وقطاع غزة للأسوار فقط حسب المحافظة - الربع الثاني 2000

**Table 11: Building Licenses Issued in Remaining West Bank and Gaza Strip  
for Boundary Walls Only by Governorate - Second Quarter 2000**

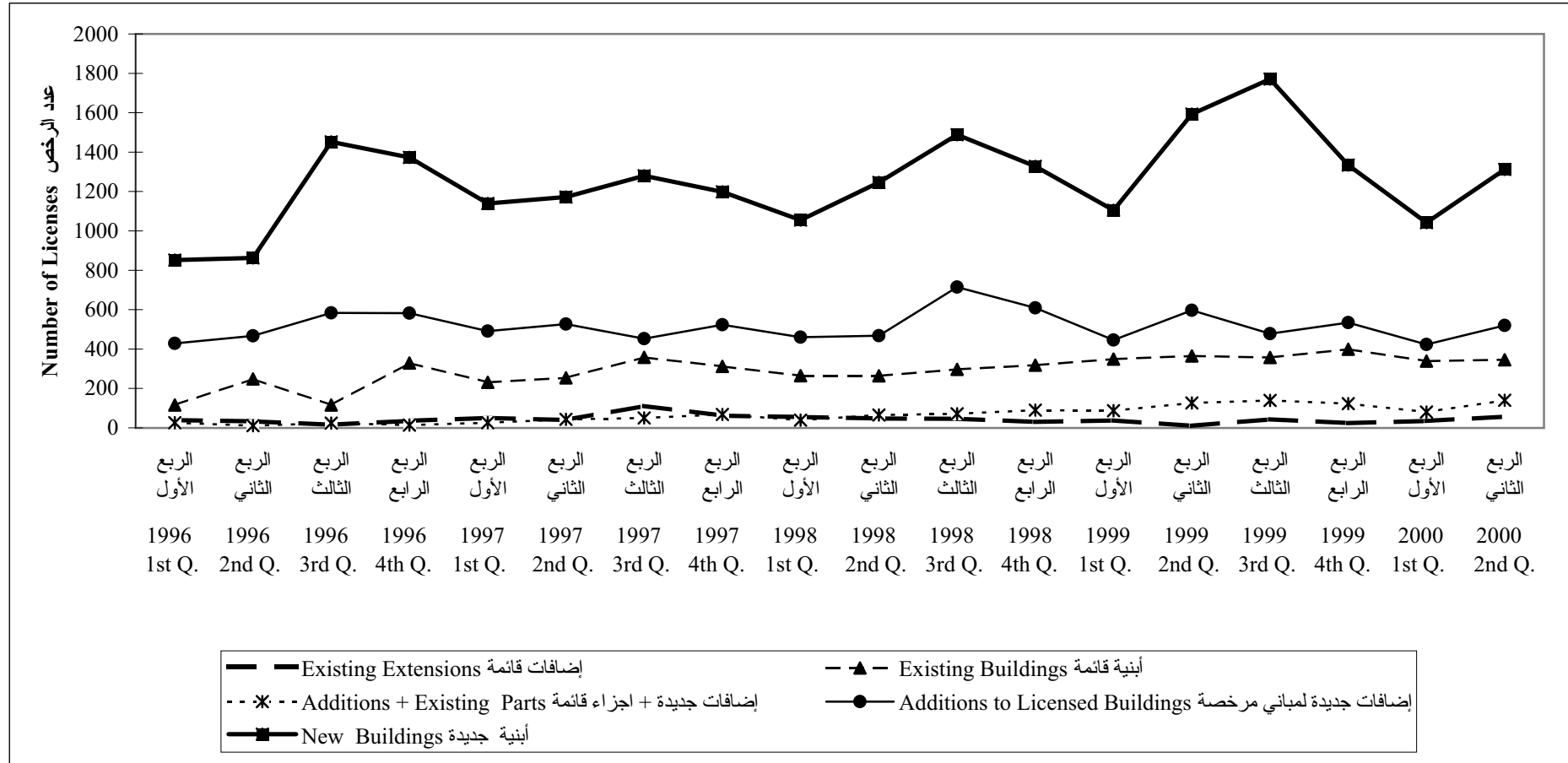
Governorate	Existing and Existing Additions		New and New Additions		المحافظة
	الطول الكلي (م.ط) Total Length (m.r)	العدد Number	الطول الكلي (م.ط) Total Length (m.r)	العدد Number	
All Governorates	68	1	7199	91	كافة المحافظات
Jenin	68	1	662	5	جنين
Tubas	0	0	213	2	طوباس
Tulkarm	0	0	800	11	طولكرم
Nablus	0	0	2162	39	نابلس
Qalqilya	0	0	545	7	قلقيلية
Salfit	0	0	98	1	سلفيت
Ramallah	0	0	1137	14	رام الله
Jericho	0	0	0	0	أريحا
Jerusalem*	0	0	0	0	القدس*
Bethlehem	0	0	556	4	بيت لحم
Hebron	0	0	241	1	الخليل
North Gaza	0	0	0	0	شمال غزة
Gaza	0	0	0	0	غزة
Deir Al-Balah	0	0	785	7	دير البلح
Khan Younis	0	0	0	0	خانيونس
Rafah	0	0	0	0	رفح

\* Excludes those parts of Jerusalem Governorate which were annexed after 1967 occupation by Israel.

\* باستثناء ذلك الجزء من محافظة القدس الذي ضمته اسرائيل  
عنة بعيد احتلالها للضفة الغربية عام 1967.

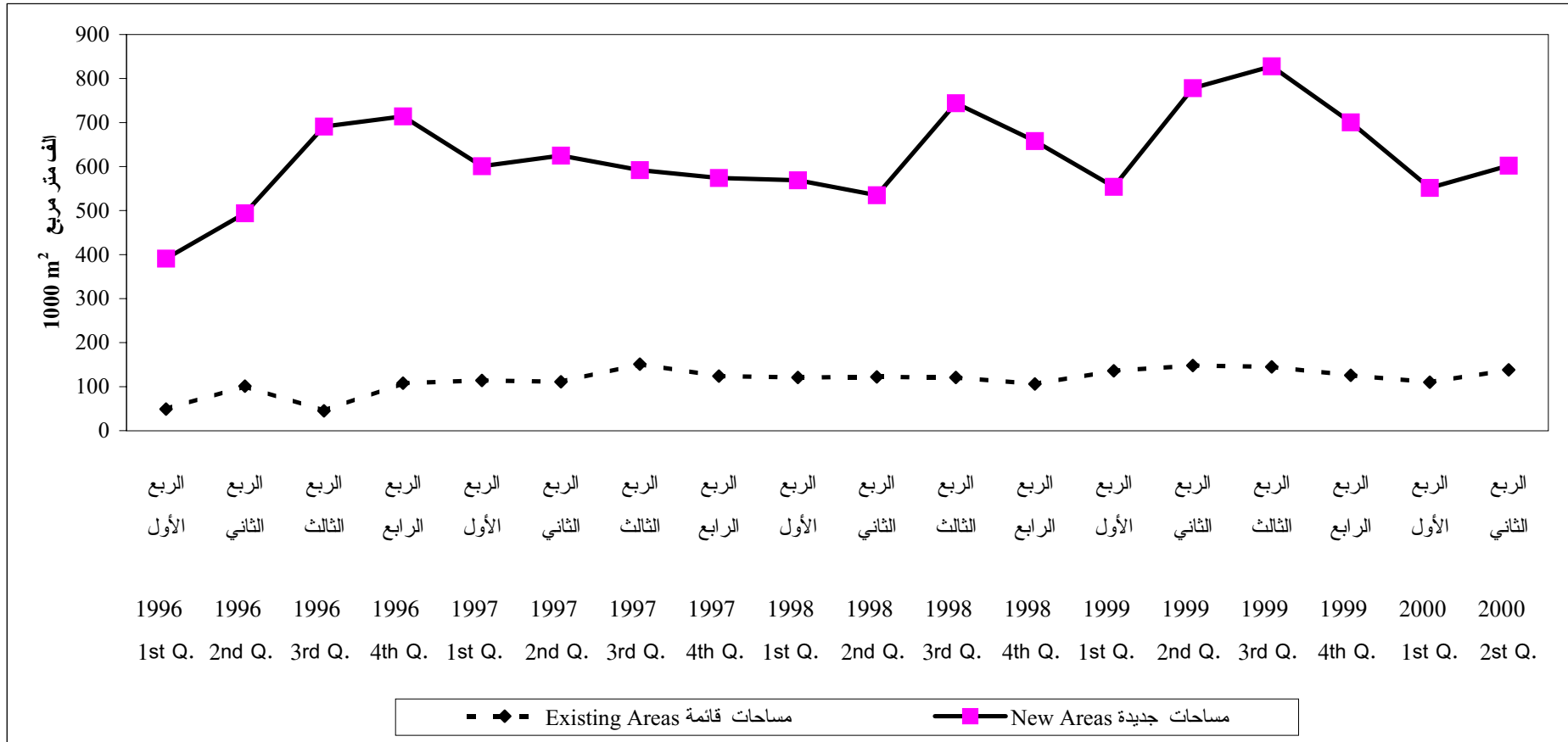
شكل 1: تطور عدد رخص الأبنية الصادرة في باقي الضفة الغربية وقطاع غزة حسب وضع البناء المرخص للفترة من الربع الأول 1996 الى الربع الثاني 2000

Figure 1: Development of Building Licenses Number Issued in Remaining West Bank and Gaza Strip by Status of Licensed Building from First Quarter 1996 to Second Quarter 2000



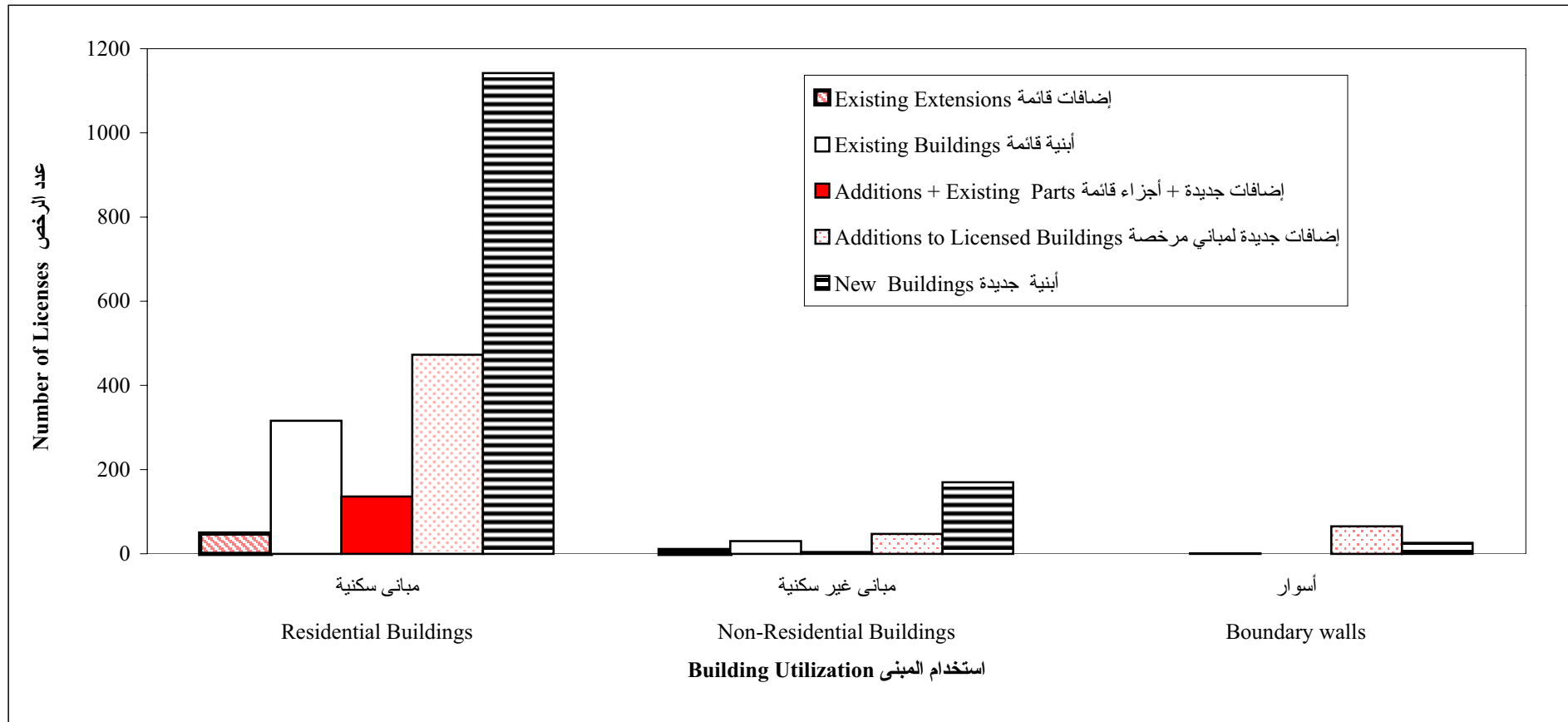
شكل 2: تطور مساحات الأبنية المرخصة في باقي الضفة الغربية وقطاع غزة للفترة من الربع الأول 1996 الى الربع الثاني 2000

Figure 2: Development of Building Licensed Area in Remaining West Bank and Gaza Strip from First Quarter 1996 to Second Quarter 2000



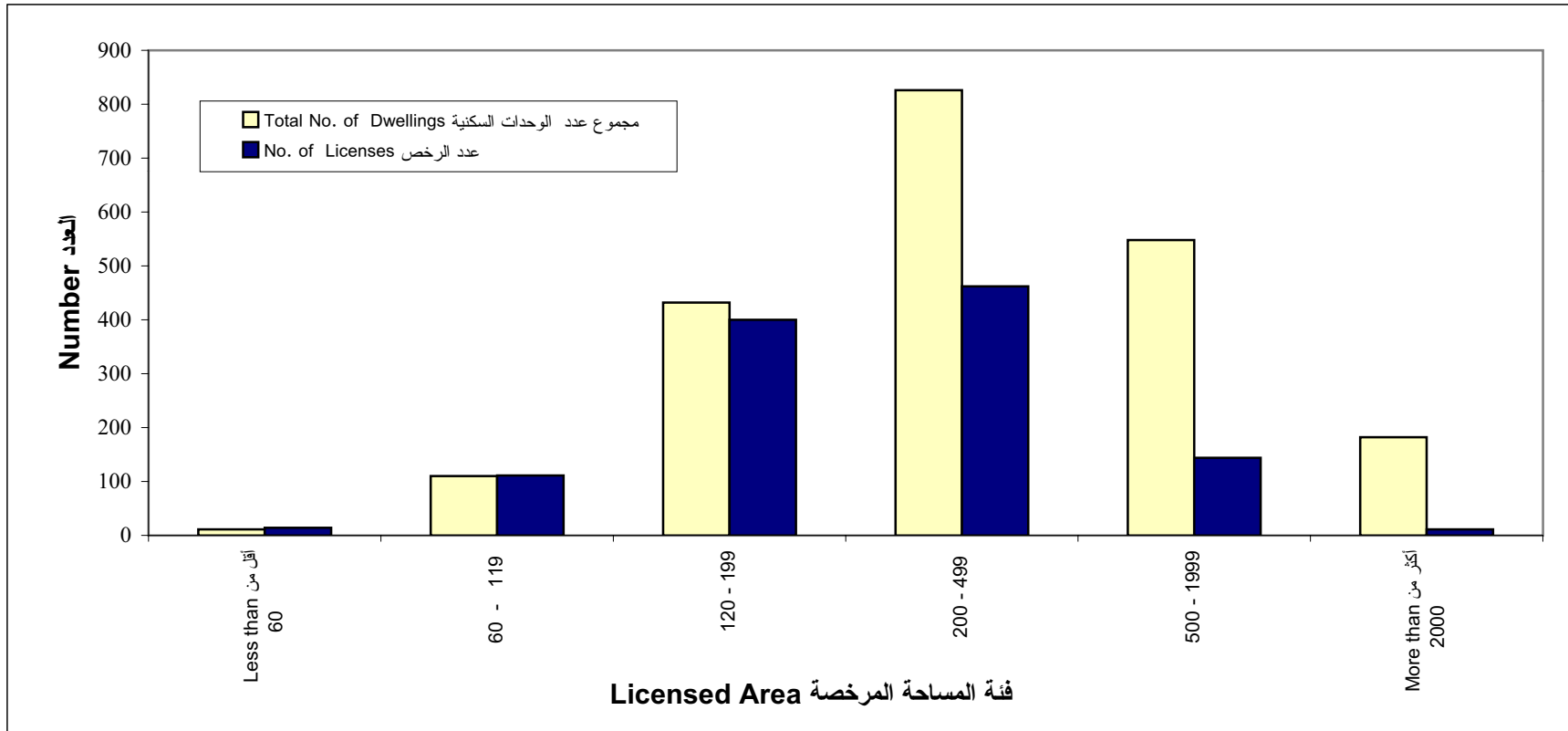
شكل 3: رخص الأبنية الصادرة في باقي الضفة الغربية وقطاع غزة حسب وضع البناء المرخص واستخدام المبنى - الربع الثاني 2000

Figure 3: Building Licenses Issued in Remaining West Bank and Gaza Strip by Status of Licensed Building and Utilization - Second Quarter 2000



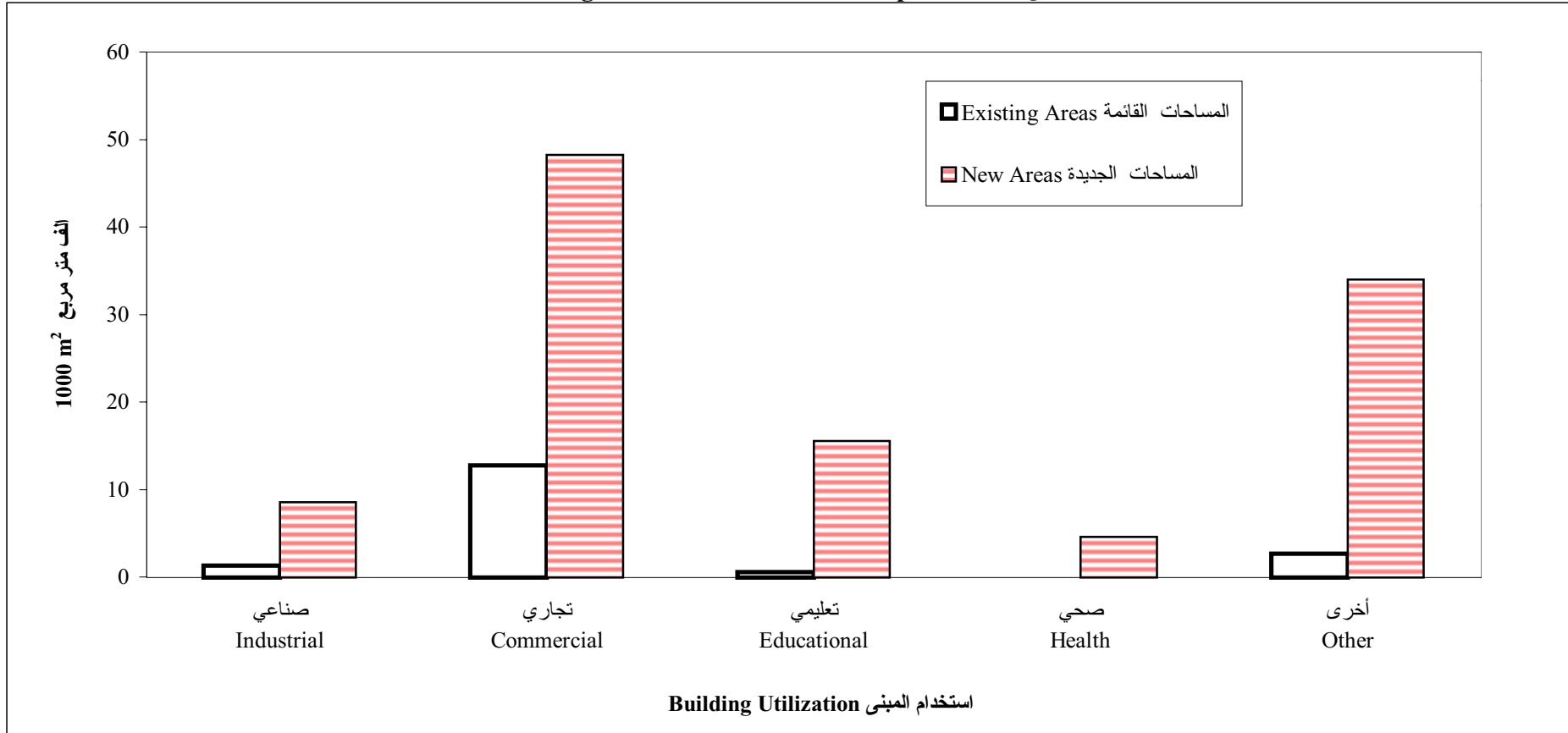
شكل 4: عدد الرخص وعدد الوحدات السكنية للأبنية السكنية الجديدة حسب فئة المساحة المرخصة في باقي الضفة الغربية وقطاع غزة- الربع الثاني 2000

Figure 4: Number of Licenses and Number of Dwellings for New Residential Buildings by Licensed Area in Remaining West Bank and Gaza Strip- Second Quarter 2000



شكل 5: المساحات المرخصة للأبنية غير السكنية الجديدة والقائمة حسب استخدام المبنى في باقي الضفة الغربية وقطاع غزة - الربع الثاني 2000

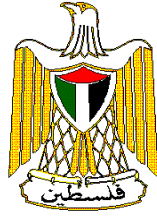
Figure 5: Licensed Area for Non-Residential Buildings by Utilization in Remaining West Bank and Gaza Strip- Second Quarter 2000



شكل 6: المساحات المرخصة الجديدة والقائمة حسب استخدام المبنى في باقي الضفة الغربية وقطاع غزة-الربع الثاني 2000

Figure 6: New and Existing Licensed Areas by Utilization in Remaining West Bank and Gaza Strip- Second Quarter 2000





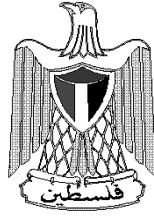
# **Palestinian Central Bureau of Statistics**

## **Construction Statistics**

**Building Licenses Statistics**  
**Second Quarter, 2000**

**Volume 5, Issue No. 2**  
**April, 2001**





# **Palestinian Central Bureau of Statistics**

## **Construction Statistics**

### **Building Licenses Statistics**

#### **Second Quarter, 2000**

**Volume 5, Issue No. 2**  
**April, 2001**

"Cover price: 2 US\$"

PAGE NUMBERS OF ENGLISH TEXT ARE PRINTED IN SQUARE BRACKETS.  
TABLES ARE PRINTED IN THE ARABIC ORDER (FROM RIGHT TO LEFT)

©April, 2001  
All rights reserved.

**Suggested Citation:**

**Palestinian Central Bureau of Statistics. 2001. *Building Licenses Statistics – Second Quarter 2000*, Ramallah - Palestine.**

All correspondence should be directed to:  
Dissemination & Documentation Department/User Services Division  
**Palestinian Central Bureau of Statistics**  
**P.O.Box 1647, Ramallah, Palestine.**

Tel: 970-2-240 6340  
E-Mail : [diwan@pcbs.pna.org](mailto:diwan@pcbs.pna.org)

Fax: 970-2-240 6343  
web-site: <http://www.pcbs.org>

## **Acknowledgment**

**PCBS would like to thank the Ministry of Local Governments and Municipal Affairs, all municipalities, rural councils and construction authorities for their cooperation in providing PCBS with the requested data.**

**The Government of Germany through the German Agency had provided partially financial and technical support for the Economic Statistics Program at PCBS for Technical Cooperation (GTZ). PCBS extends special thanks to the Government of Germany and GTZ for this support.**

## **Preface**

Construction activity is considered one of the important economic activities in the Palestinian economy. It contributes substantially to the Gross Domestic Product, recruits a large share of employees, and directly influences other several economic activities. Building construction in particular represents one of the major construction activities in general.

It has been necessary for PCBS to establish statistical database that covers several aspects of construction activities in order to accommodate the different needs of users. The annual economic surveys series conducted by PCBS as of 1994 includes a survey for construction contractors. PCBS had also conducted the annual Existing Buildings Survey starting from the reference year 1996.

It is the pleasure of PCBS to present this report of Building Licenses Statistics, which provides statistical data on the size, and characteristics of licensed buildings in the Palestinian Territory.

Statistical data is currently collected through filling the designated form from the administrative records of the different official licenses issuing authorities. This was initiated on quarterly basis as of 1996 Second Quarter.

Publication of building licenses statistics will be pursued in the following years. PCBS hopes that the means by which these data are archived in the issuing authorities are developed, in the foreseeable future, in a manner that would reduce cost and time needed for preparing these statistics.

**April, 2001**

**Hasan Abu-Libdeh, Ph.D.  
President**

## **Table of Contents**

<b><u>Subject</u></b>	<b><u>Page</u></b>
<b>List of tables</b>	
<b>List of figures</b>	
<b>Executive Summary</b>	<b>[13]</b>
1. Introduction	[13]
2. Objectives	[13]
3. Definitions	[13]
4. Main Findings	[14]
5. Methodology	[15]
6. Explanatory Notes	[15]
<b>Tables</b>	<b>25</b>
<b>Figures</b>	<b>73</b>

## List of Tables

<u>Table</u>		<u>Page</u>
<b>Table 1:</b>	Development of Building Licenses Issued in Remaining West Bank and Gaza Strip from First Quarter 1996 to Second Quarter 2000	<b>27</b>
<b>Table 2:</b>	Building Licenses Issued in Remaining West Bank and Gaza Strip by Building Ownership and Utilization - Second Quarter 2000	<b>28</b>
<b>Table 3:</b>	Building Licenses Issued in Remaining West Bank and Gaza Strip by Issuing Authority and Utilization - Second Quarter 2000	<b>29</b>
<b>Table 4:</b>	Building Licenses Issued in Remaining West Bank and Gaza Strip for New Buildings by Categories of Licensed Area and Governorate - Second Quarter 2000	<b>30</b>
<b>Table 5:</b>	Building Licenses Issued in Remaining West Bank and Gaza Strip for New Buildings by Construction Material of External Walls and Governorate - Second Quarter 2000	<b>36</b>
<b>Table 6:</b>	Building Licenses Issued in Remaining West Bank and Gaza Strip for Additions to Licensed Existing Buildings by Construction Material of External Walls and Governorate - Second Quarter 2000	<b>42</b>
<b>Table 7:</b>	Building Licenses Issued in Remaining West Bank and Gaza Strip for Additions to Unlicensed Existing Buildings by Construction Material of External Walls and Governorate - Second Quarter 2000	<b>48</b>
<b>Table 8:</b>	Building Licenses Issued in Remaining West Bank and Gaza Strip for Existing Buildings and Extensions by Construction Material of External Walls and Governorate - Second Quarter 2000	<b>54</b>
<b>Table 9:</b>	Building Licenses Issued in Remaining West Bank and Gaza Strip for Residential Buildings by Status of Licensed Building and Governorate - Second Quarter 2000	<b>60</b>
<b>Table 10:</b>	Building Licenses Issued in Remaining West Bank and Gaza Strip for Non-Residential Buildings by Utilization and Governorate - Second Quarter 2000	<b>66</b>
<b>Table 11:</b>	Building Licenses Issued in Remaining West Bank and Gaza Strip for Boundary Walls Only by Governorate - Second Quarter 2000	<b>72</b>

## List of Figures

<b><u>Figure</u></b>		<b><u>Page</u></b>
<b>Figure 1:</b>	Development of Building Licenses Number Issued in Remaining West Bank and Gaza Strip from First Quarter 1996 to Second Quarter 2000	<b>75</b>
<b>Figure 2:</b>	Development of Building Licensed Area in Remaining West Bank and Gaza Strip from First Quarter 1996 to Second Quarter 2000	<b>76</b>
<b>Figure 3:</b>	Building Licenses Issued in Remaining West Bank and Gaza Strip by Status of Licensed Building and Utilization - Second Quarter 2000	<b>77</b>
<b>Figure 4:</b>	Number of Licenses and Number of Dwellings for New Residential Buildings by Licensed Area in Remaining West Bank and Gaza Strip - Second Quarter 2000	<b>78</b>
<b>Figure 5:</b>	Licensed Area for Non-Residential Buildings by Utilization in Remaining West Bank and Gaza Strip - Second Quarter 2000	<b>79</b>
<b>Figure 6:</b>	New and Existing Licensed Areas by Utilization in Remaining West Bank and Gaza Strip - Second Quarter 2000	<b>80</b>

# Executive Summary

## 1. Introduction:

The construction activity is considered as one of the important economic activities, particularly in countries undergoing economic development. This activity plays a vital role in the Palestinian economy and significantly interrelated to the remaining economic activities. Thus, the Palestinian Central Bureau of Statistics (PCBS) took upon itself compiling statistical data on all aspects of construction activity in order to measure the main related variables.

This administrative record statistics sheds light on size and type of building licenses issued from official parties. Buildings licenses statistics are compiled in most countries all over the world. In addition to its own significance, building licenses statistics constitute the sampling frame of other surveys to be launched for identifying the actual constructed buildings against licenses, to endeavor estimating construction costs and obtaining data on the technical characteristics of these buildings.

## 2. Objectives:

This statistics provides data on numbers of building licenses, licensed areas, number and area of licensed dwellings and stores by the following variables:

- Issuing authorities.
- Geographic location.
- Status of building to be licensed (new, existing, new or existing additions....etc.).
- Building ownership (private, governmental, local authorities, cooperative.....etc.).
- Utilization of the building (residential, non-residential: industrial, commercial, educational.....etc.).
- Major external construction material (stone, concrete, block...etc.).

## 3. Definitions:

### 3.1 Statistical Unit:

The license issued by any authorized authority. The issuing authorities are the reporting units for this administrative records statistics.

### 3.2 Building Ownership:

1. Private.
2. Governmental.
3. Local Authority.
4. Cooperative Society.
5. Charitable Society.
6. Other, e.g. religious groups, UNRWA.....etc.



### **3.3 Status of the building to be licensed:**

1. New, when the building site is entirely vacant.
2. Addition to an already existing licensed building - it could be vertical or horizontal addition.
3. Addition to non-licensed existing building (or part of building) that needs licensing.
4. Existing building.
5. Existing extensions.

### **3.4 Building Utilization:**

1. Residential: The building is considered residential if more than half of its total area is prepared for residential purposes. The building could consist of:
  - Complete dwellings.
  - Rooms added to the dwellings.
  - Extension of other facilities, e.g. kitchen, bathroom, cesspool, garage.
2. Non-Residential: industrial, commercial, educational,...etc.
3. The boundary wall: This is when boundary wall undergoes separate licensing. If the building license includes the wall, then it is not included herein.

### **3.5 Dwelling:**

The housing unit of a single household.

### **3.6 Remaining West Bank:**

The West Bank except for those parts of Jerusalem Governorate, which were annexed after 1967 occupation by Israel.

## **4. Main Findings:**

1. Number of licenses: The number of building licenses issued in the Second Quarter, 2000 amounted to 2375 distributed as follows:
  - 1312 licenses for new buildings.
  - 520 licenses for additions to licensed buildings.
  - 140 licenses for additions + existing parts.
  - 346 licenses for existing buildings.
  - 57 licenses for existing extensions.
2. Licensed areas: The total number of areas for licensed buildings amounted to 740.6 thousand square meters (1000 m<sup>2</sup>) distributed as follows:
  - 602.3 (1000 m<sup>2</sup>) for new areas, of which 491.4 residential and 110.9 non-residential.
  - 138.2 (1000 m<sup>2</sup>) for existing areas, of which 121.0 residential and 17.2 non-residential.
3. Licensed boundary walls: 92 Licenses issued for walls with total length of 7199 meters.
4. Number of dwellings and their area: The total number of licensed dwellings is 3606 make an area of 527.9 (1000 m<sup>2</sup>) distributed as follows:
  - New dwellings: 2904 units with a total area of 425.1 (1000 m<sup>2</sup>).
  - Existing dwellings: 702 units with a total area of 102.8 (1000 m<sup>2</sup>).

## **5. Methodology:**

### **5.1 Data collection form:**

The form was designed to meet the objectives of this statistics.

### **5.2 Coverage:**

Comprehensive coverage of all parties engaged in issuing building licenses in the Palestinian territory; they include:

- Municipalities: Excluding Jerusalem.
- The construction authorities: They issue licenses in the villages within each governorate in the West Bank, while rural councils issue building licenses in the villages in Gaza Strip. There are 472 villages at present in the Palestinian Territory, 453 of which are in West Bank, while the rest are in Gaza Strip.
- Rural councils: They issue licenses in some villages particularly in Gaza Strip. Some rural councils in the Gaza Strip were formulated for the refugee camps, they issue building licenses for privately owned lands neighbouring these camps.
- Ministry of Local Governments: It issues building licenses in the regional zones that are outside the boundaries of municipalities and rural councils in Gaza Strip.
- UNRWA: The UNRWA issues licenses in the 19 refugee camps of the West Bank. In Gaza Strip, building licenses in the camps are not allowed.

Data are collected on a quarterly basis. This statistics has been initiated as of the first quarter of 1996.

## **6. Explanatory Notes:**

- Tables do not include building licenses for East Jerusalem issued at present by the Israeli Municipality, while include licenses for some villages of Jerusalem Governorate.
- It was not possible to get data on building licenses issued in the refugees' camps by UNRWA.
- The symbol (..) refers to cases where data was not available.
- Details do not necessarily add up to totals, because of rounding.
- The Palestinian National Authority has upgraded few rural councils to municipality councils during data collection. Results on municipalities may not reflect such changes.