

◆ صحة ورعاية الطفل

نسبة الأطفال تحت سن الخامسة الذين أصيبوا بالإسهال وتلقوا محلول الجفاف حسب نوع المحلول وبعض الخصائص الخلفية

عدد الأطفال المصابين بالإسهال	نوع المحلول				الخصائص الخلفية
	لا شيء	كلا المحلولين	محلول معالجة الجفاف	محلول منزلي	
					عمر الطفل
68	66.8	0.0	27.6	5.6	أقل من 6 أشهر
142	62.2	6.9	20.4	10.5	11-6
122	67.7	5.9	19.3	7.1	17-12
84	58.6	1.4	36.2	3.8	23-18
154	75.4	6.0	14.7	3.9	59-24
					الجنس
309	68.6	4.3	21.4	5.7	ذكر
261	65.1	5.4	22.3	7.2	أنثى
					مكان الإقامة
400	71.3	4.1	18.4	6.2	الضفة الغربية
170	56.9	6.5	29.8	6.8	قطاع غزة
570	67.0	4.8	21.8	6.4	المجموع

نسب الأطفال في سن 12-23 شهراً الذين تلقوا جرعات التطعيم من بين الأطفال ممن لديهم بطاقة تطعيم صحي وتم الاطلاع عليها حسب نوع التطعيم وبعض الخصائص الخلفية

الخصائص الخلفية	نسبة الذين تلقوا التطعيم			
	الدرن	الثلاثي /شلل الأطفال	الحصبة	كل الجرعات*
الجنس				
ذكر	42.1	93.2	47.7	79.6
أنثى	44.4	96.6	50.1	82.9
مكان الإقامة				
الضفة الغربية	21.6	93.8	28.7	75.4
قطاع غزة	90.5	97.3	93.2	94.0
المجموع	43.2	94.9	48.9	81.3

* تضم الحصبة، أو الحصبة/ النكاف/ الروبيلا وثلاثة جرعات لكل من الثلاثي وشلل الأطفال

◆ تنظيم الأسرة

نسب السيدات المتزوجات ويستخدمن وسيلة لتنظيم الأسرة حسب نوع الوسيلة المستخدمة

طبيعة الاستخدام		المعرفة		الوسيلة
تستخدم حالياً	استخدمت سابقاً	تعرف الوسيلة		
45.3	66.9	99.6		أي وسيلة
30.7	53.7	99.6		أي وسيلة حديثة
3.8	24.9	98.8		حبوب
21.6	39.2	99.2		اللولب
0.6	2.0	65.1		حقن
1.5	8.9	68.1		الواقي الذكري
0.5	5.2	54.3		الأساليب المهبلية*
2.8	3.0	85.6		أخرى
14.5	34.5	96.9		أي وسيلة تقليدية
5.1	16.0	74.2		فترة الأمان
5.8	15.0	72.1		العزل
3.3	14.1	93.0		الرضاعة الطبيعية

* الأساليب المهبلية تشمل: وافي رحي، إسفنجة في المهبل، الفوارة، مرهم موضعي، كريمات.

التوزيع النسبي للسيدات المتزوجات اللواتي يستخدمن وسيلة حديثة لتنظيم الأسرة حسب مصدر الحصول على الوسيلة ونوع الوسيلة

المجموع	الوسيلة الحديثة			مصدر الوسيلة
	أخرى حديثة	اللولب	حبوب	
6.7	24.2	3.6	—	مستشفى حكومي
8.5	27.2	5.0	2.4	مستشفى خاص
2.4	0.9	2.6	3.0	مركز صحي حكومي
6.3	2.3	7.8	3.4	مركز صحي خاص
13.1	8.0	13.8	16.2	مركز أمومة وطفولة
11.3	4.3	13.9	5.7	مركز تنظيم الأسرة
44.7	12.2	53.3	40.7	طبيب خاص
7.0	20.9	—	28.6	صيدلية
100.0	100.0	100.0	100.0	المجموع

التوزيع النسبي للسيدات المتزوجات حالياً وغير حوامل اللواتي لا يستخدمن وسائل تنظيم الأسرة ولا يرغبن في الاستخدام حسب سبب الرغبة في عدم الاستخدام

المجموع	مكان الإقامة		أسباب الرغبة في عدم الاستخدام
	قطاع غزة	الضفة الغربية	
6.1	5.9	6.2	أسباب دينية
10.5	12.7	8.9	تعارض تنظيم الأسرة
14.8	19.3	11.5	معارضة الزوج
1.1	0.9	1.3	معارضة الأقارب
9.0	9.1	8.9	الخوف من الآثار الجانبية
1.8	2.0	1.6	عدم المعرفة
0.5	0.6	0.4	ارتفاع التكلفة
3.1	2.7	3.4	عدم الارتياح للوسائل
36.3	35.3	37.1	سن اليأس/ العقم
16.8	11.5	20.7	لا تعرف / غير متأكدة
100.0	100.0	100.0	المجموع
688	284	404	عدد النساء

◆ الوضع الصحي والإعاقة لأفراد أسر العينة

نسب الأفراد الذين تعرضوا لمرض مفاجئ أو إصابة خلال الأسبوعين السابقين للمسح حسب بعض الخصائص الخلفية

مجموع عدد الأفراد	نسبة الذين أصيبوا	نسبة الذين تعرضوا لمرض مفاجئ	الخصائص الخلفية
			العمر بالسنوات
4469	1.5	35.2	4-0
7045	0.7	7.1	14-5
6941	0.8	7.6	29-15
2530	1.0	10.7	39-30
1690	1.0	11.6	49-40
2554	1.8	11.9	+50
			الجنس
12869	1.3	13.2	ذكر
12360	0.7	13.6	أنثى
			مكان الإقامة
17297	1.2	13.5	الضفة الغربية
7932	0.6	13.1	قطاع غزة
25229	1.0	13.4	المجموع

عدد الأفراد المعاقين ومعدل الإعاقة لكل 100,000 من السكان حسب الجنس والعمر

معدل الإعاقة لكل 100,000	عدد الأفراد المعاقين	إجمالي أفراد لعينة	الفئات العمرية
			ذكور
1054.9	24	2275	4-0
2277.1	82	3601	14-5
2578.6	169	6555	64-15
7517.1	33	439	+65
			إناث
1685.6	37	2195	4-0
1655.1	57	3444	14-5
1780.9	112	6242	64-15
5660.4	27	477	+65
			المجموع
1364.7	61	4470	4-0
1973.0	139	7045	14-5
2195.8	281	12797	64-15
6550.2	60	916	+65

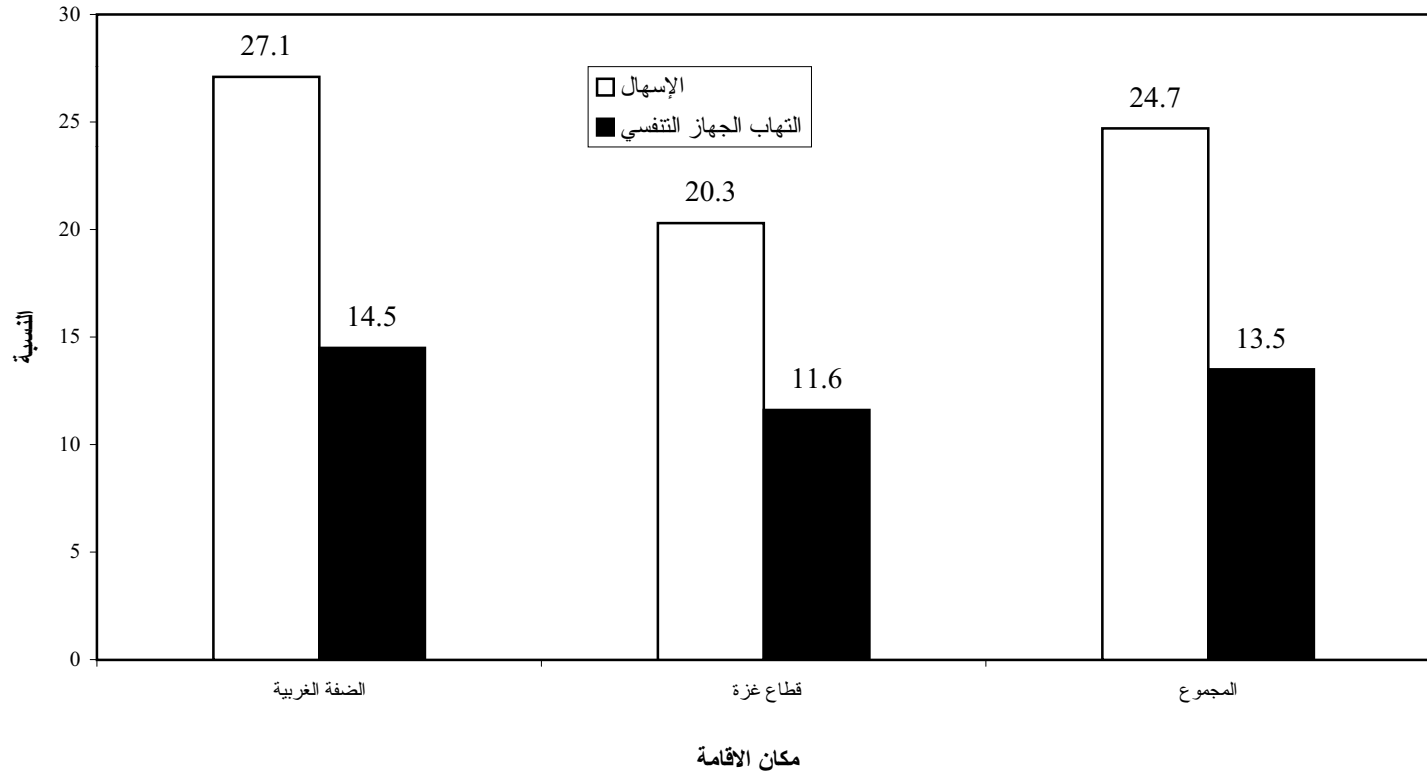
♦ التأمين الصحي لأفراد أسر العينة

التوزيع النسبي لأفراد أسر العينة حسب نوع التأمين الصحي ومكان الإقامة

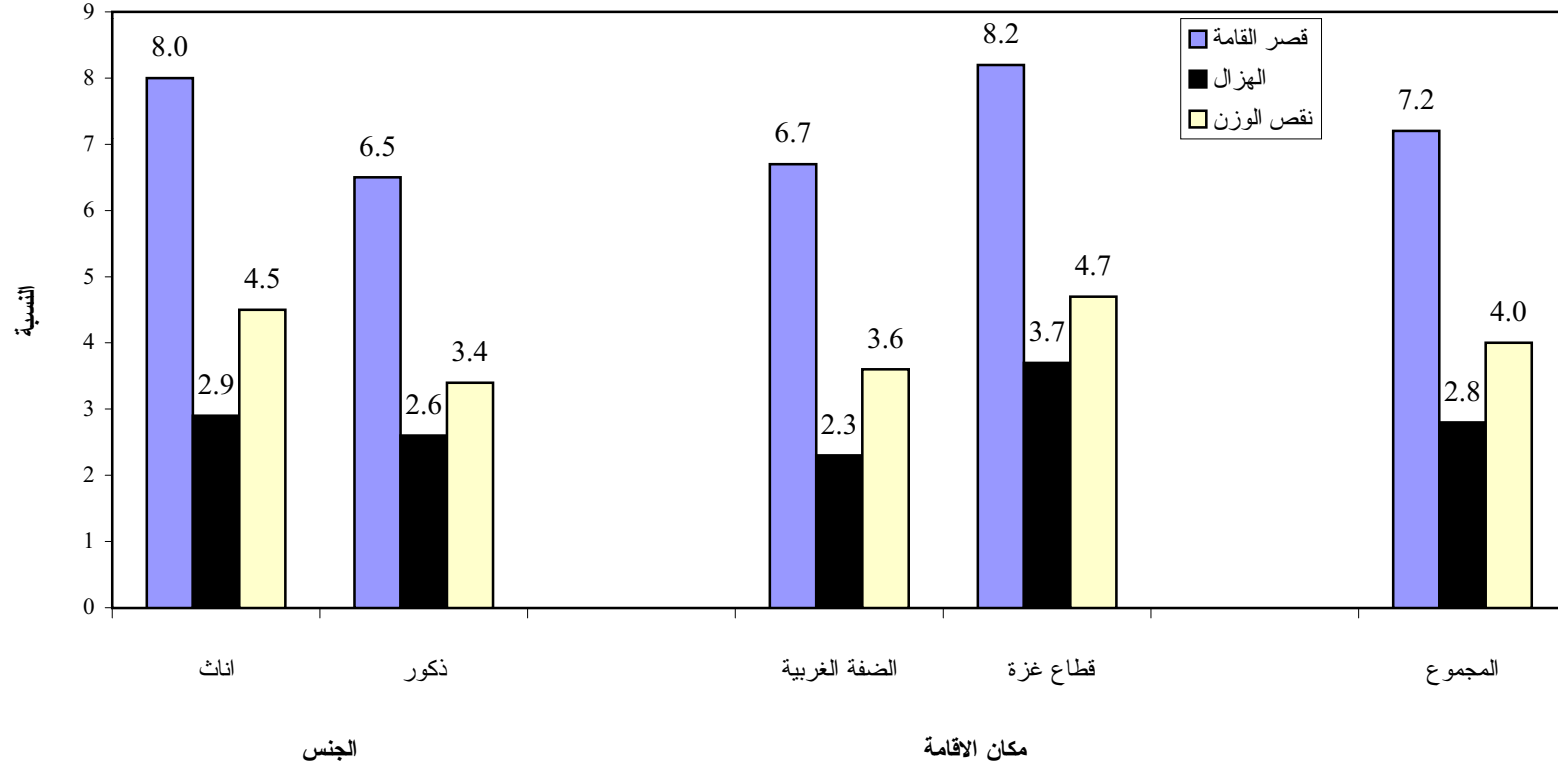
المجموع		قطاع غزة		الضفة الغربية		نوع التأمين الصحي
النسبة	العدد	النسبة	العدد	النسبة	العدد	
38.9	9812	41.8	3314	37.6	6498	حكومي
18.5	4656	30.7	2433	12.9	2223	الاونزوا
1.2	310	1.8	140	1.0	170	ضمان اجتماعي
3.0	758	2.5	198	3.2	560	خاص
38.4	9690	23.3	1847	45.3	7843	غير مؤمن
100.0	25229	100.0	7932	100.0	17297	المجموع

* هناك ثلاث حالات فيها نوع التأمين مفقود في الضفة الغربية.

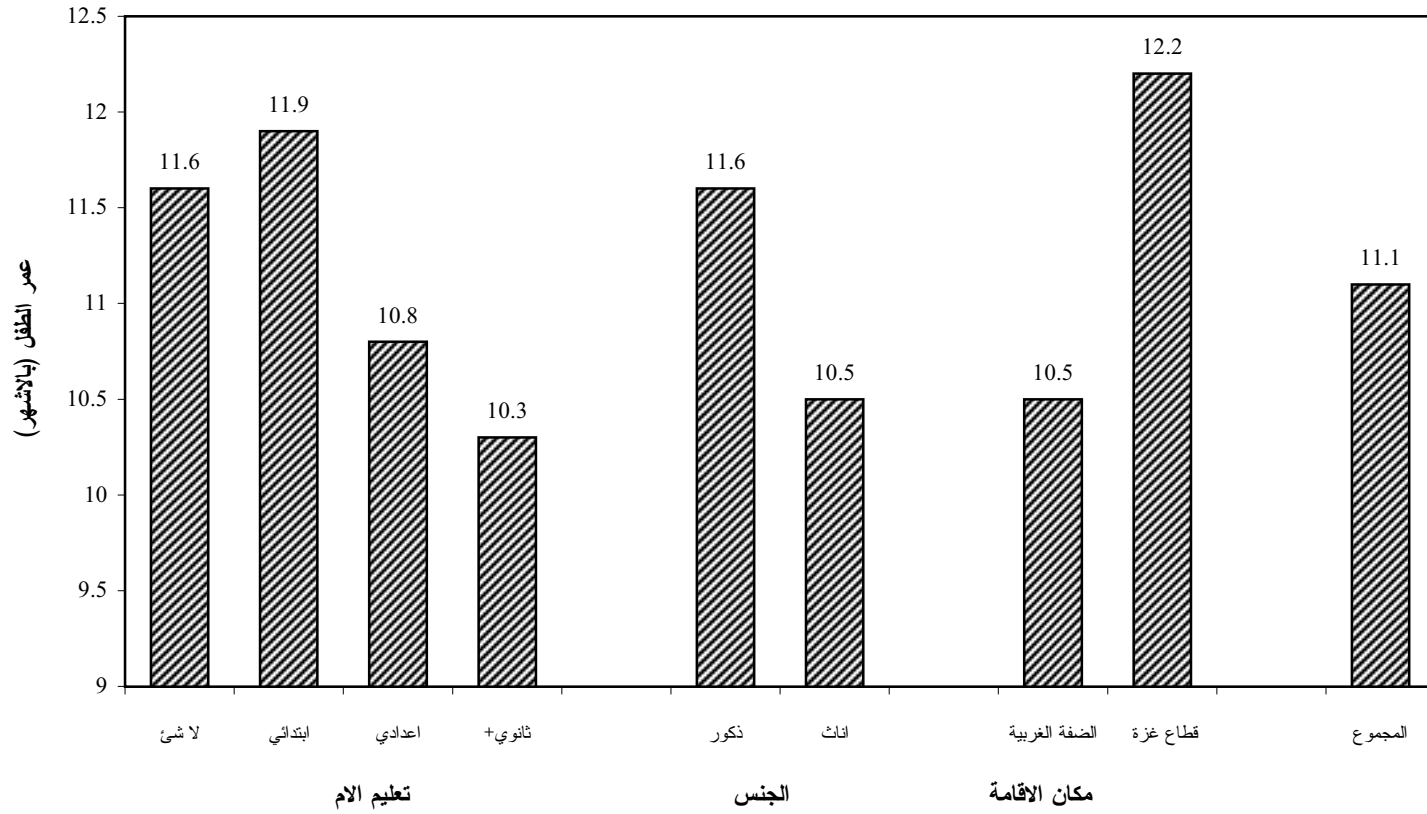
نسب الأطفال دون سن الخامسة الذين أصيبوا بأمراض الجهاز التنفسي والإسهال خلال الأسبوعين السابقين للمسح حسب مكان الإقامة



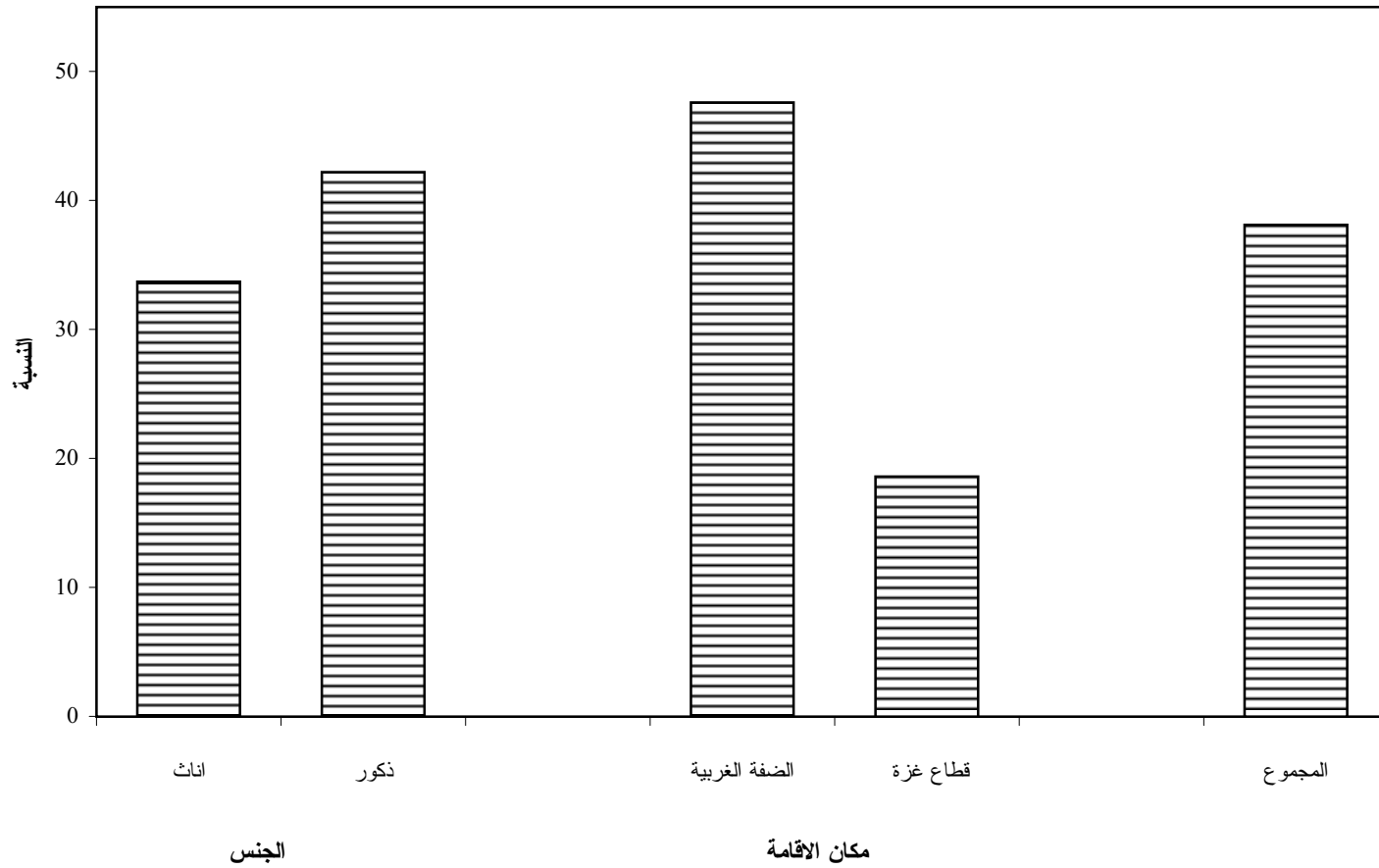
نسب الاطفال دون سن الخامسة ويعانون من سوء التغذية حسب المقاييس الأنثروبومترية
للحالة التغذوية والجنس ومكان الإقامة



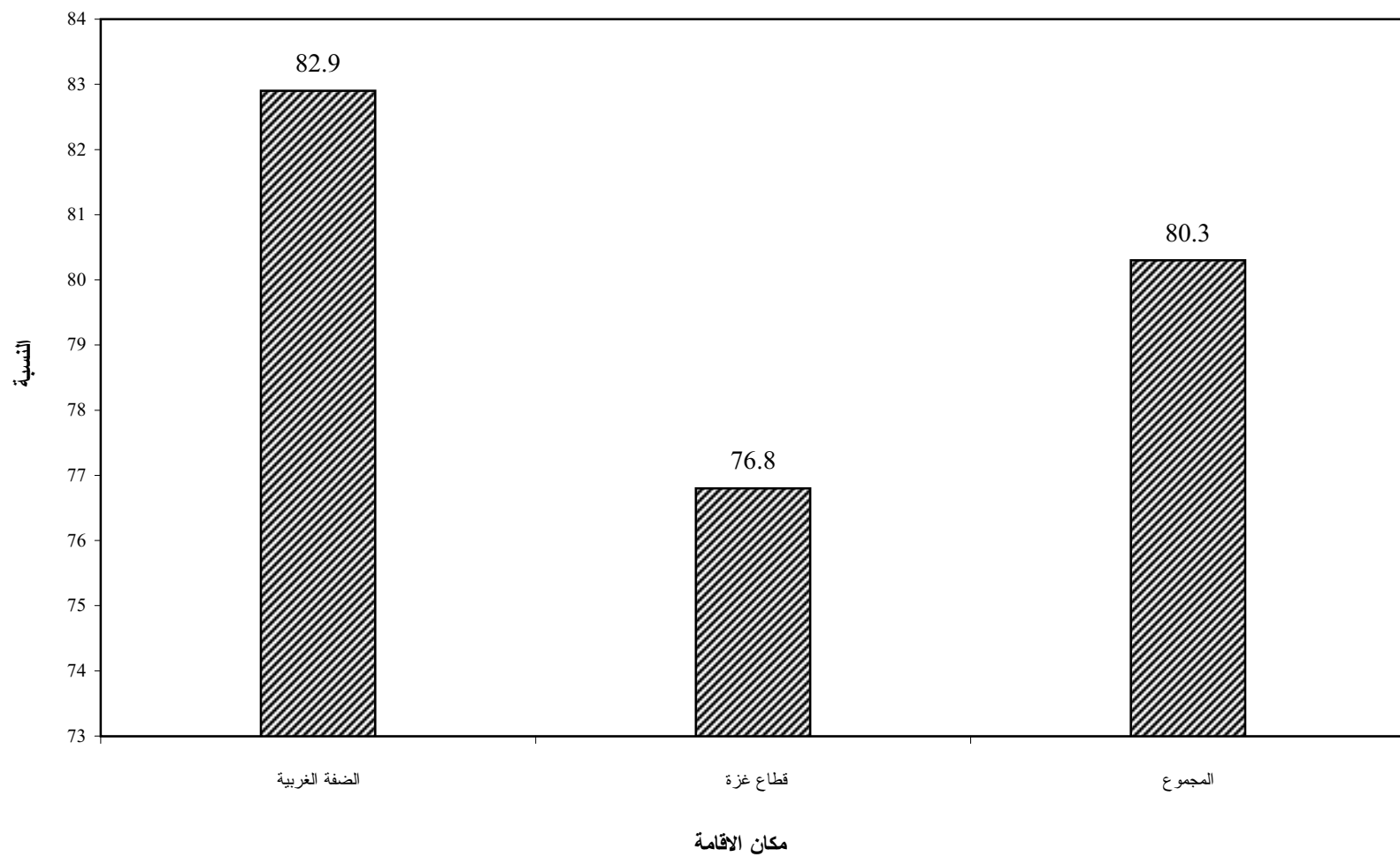
متوسط طول فترة الرضاعة الطبيعية بين الأطفال (آخر طفلين) حسب بعض الخصائص الخلفية



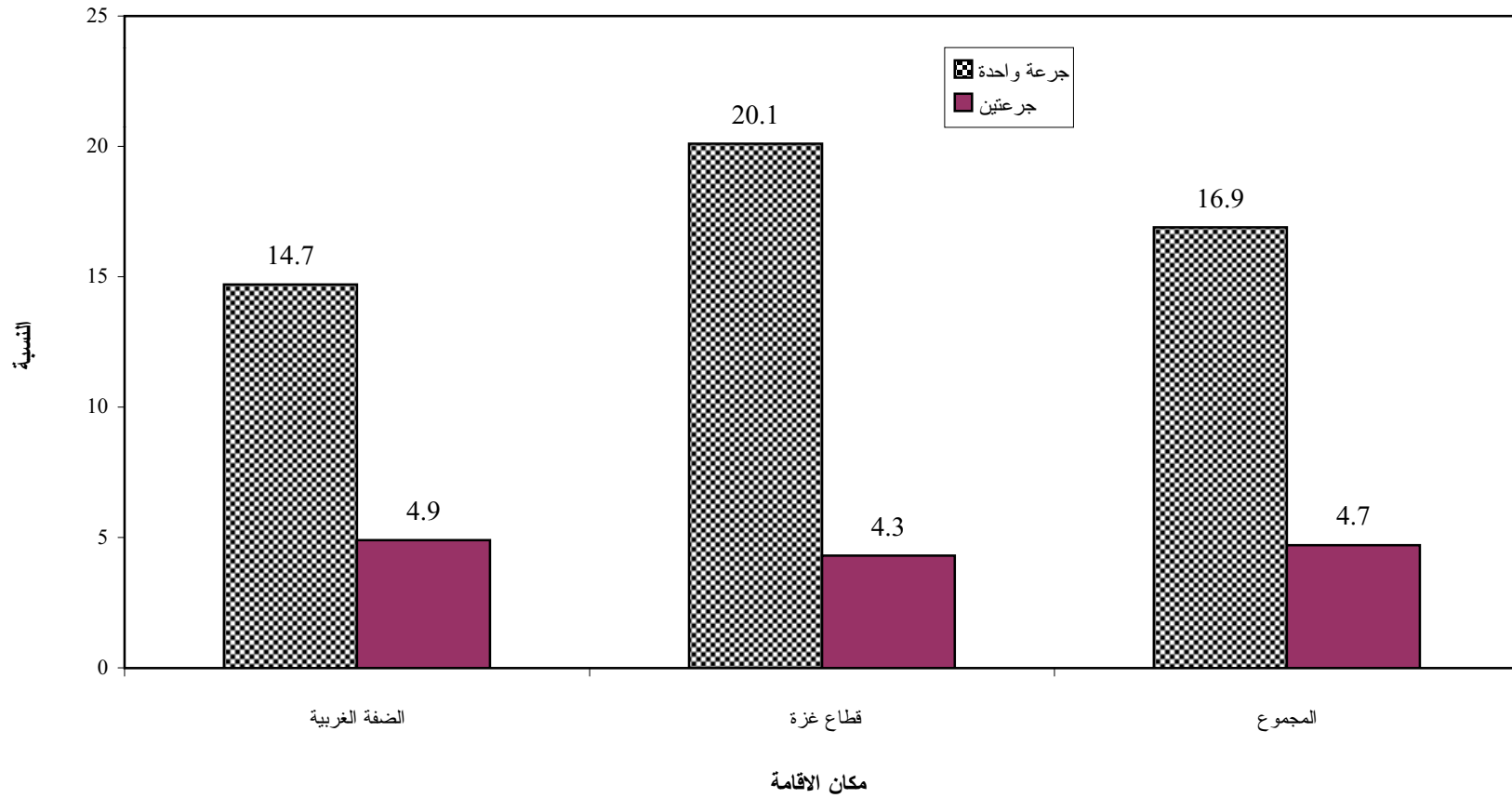
التوزيع النسبي للاطفال في سن (2-11) شهراً الذين تلقوا فيتامينات أ/د حسب الجنس ومكان الإقامة



نسب السيدات الحوامل خلال الخمس سنوات السابقة للمسح اللواتي تلقين رعاية اثناء الحمل حسب مكان الإقامة

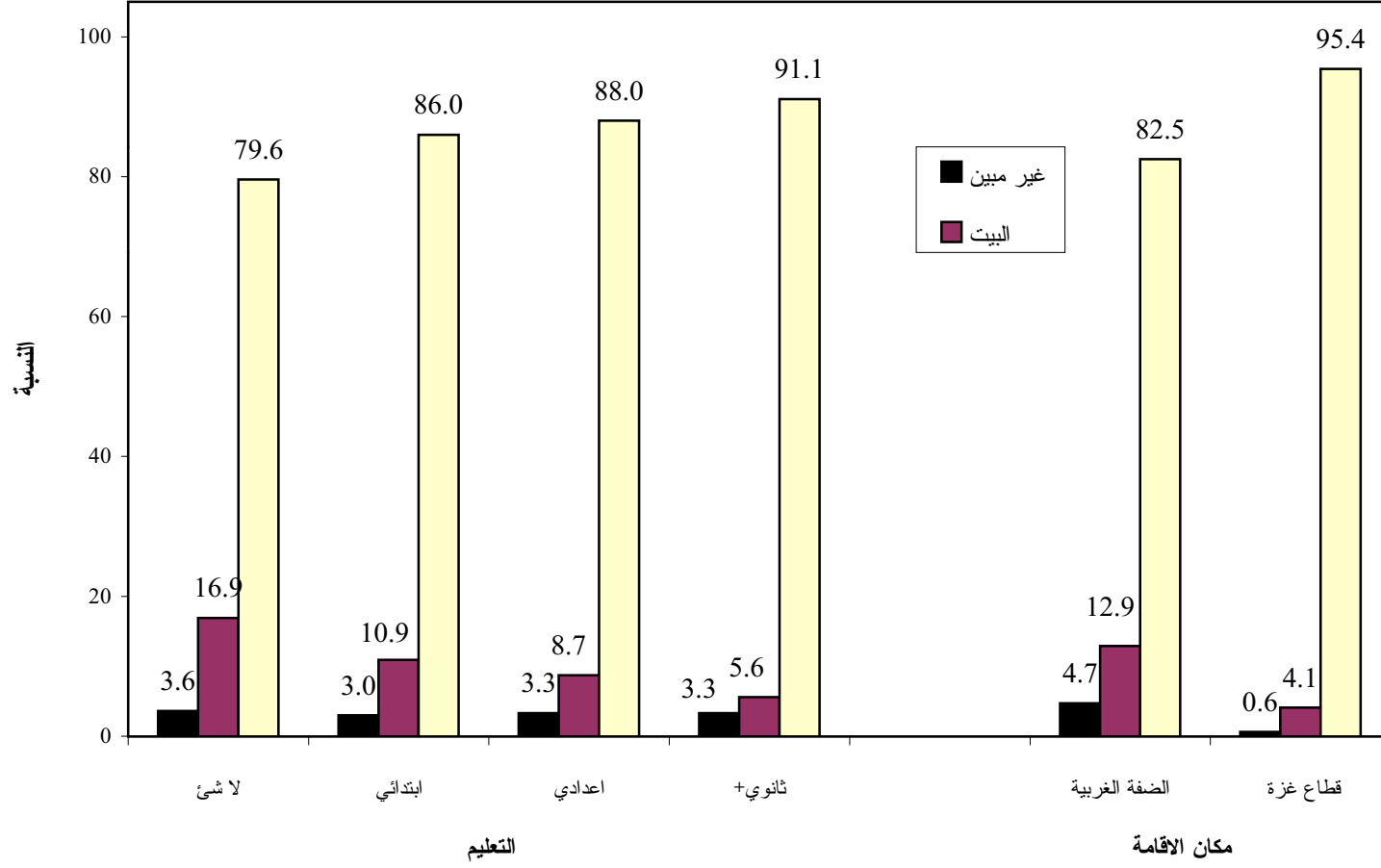


التوزيع النسبي للسيدات الحوامل اللواتي تلقين مطعوم التيتانوس حسب عدد الجرعات ومكان الإقامة

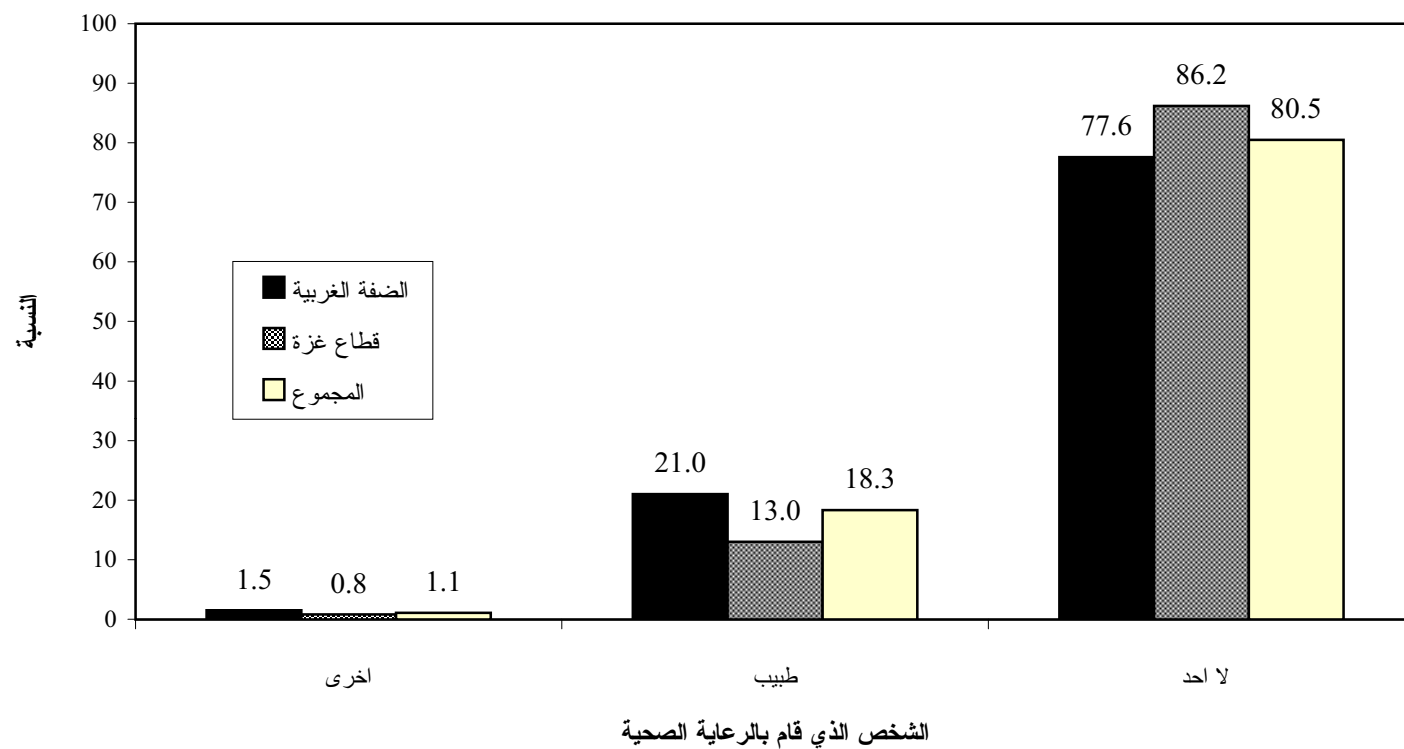


التوزيع النسبي للمواليد (آخر طفلين) خلال الخمس سنوات السابقة للمسح حسب

مكان الولادة وتعليم الأم ومكان الإقامة



التوزيع النسبي للمواليد (آخر طفلين) خلال الخمس سنوات السابقة للمسح للذين تلقت امهاتهم رعاية صحية بعد الولادة حسب الشخص الذي قام بالرعاية ومكان الإقامة



نسب السيدات المتزوجات اللواتي يستخدمن حالياً وسيلة لتنظيم الاسرة (وسيلة حديثة، وسيلة تقليدية)

حسب بعض الخصائص الخلفية

