



دائرة الاحصاء المركزية الفلسطينية

إحصاءات الانشاءات: رخص الأبنية
الربع الثاني، 1997

المجلد الثاني: العدد 2
ايلول/سبتمبر، 1997

©جمادى الاولى، 1417هـ - ايلول، 1997.
جميع الحقوق محفوظة.

في حالة الاقتباس، يرجى الإشارة إلى هذه المطبوعة كالتالي:

دائرة الإحصاء المركزية الفلسطينية، 1997. رخص الابنية-الربيع الثاني 1997. رام الله - فلسطين.

جميع المراسلات توجه إلى قسم خدمات الجمهور على العنوان التالي:

دائرة الإحصاء المركزية الفلسطينية

ص.ب. 1647، رام الله

الضفة الغربية، فلسطين

فاكس: 998 6343 (2-972)

صفحة إلكترونية: <http://www.pcbs.org>

هاتف: 998 6340 (2-972)

بريد إلكتروني: pcbs@pcbs.pna.org

شكر وتقدير

تتقدم دائرة الاحصاء المركزية الفلسطينية بالشكر الجزيل الى وزارة الحكم المحلي وجميع البلديات ودوائر التنظيم والمجالس القروية الذين تعاونوا مع الدائرة من خلال تزويدها بالبيانات المطلوبة.

تتولى حكومة المانيا الاتحادية الصديقة توفير التمويل الكامل والدعم الفني لجميع نشاطات الدائرة في مجال اعداد الاحصاءات الاقتصادية، وذلك عبر الوكالة الالمانية للتعاون الفني (GTZ). تتقدم دائرة الاحصاء المركزية الفلسطينية بالشكر الجزيل لحكومة المانيا و (GTZ).

تقديم

يعتبر نشاط الانشاءات من الأنشطة الاقتصادية الهامة في الاقتصاد الفلسطيني، سواء من حيث مساهمته في الناتج المحلي الإجمالي، أو تشغيل الأيدي العاملة، أو ارتباطه وتأثيره المباشر على العديد من الأنشطة الاقتصادية الأخرى. ويشكل نشاط إنشاء الأبنية على وجه الخصوص أحد أهم أنشطة الانشاءات بشكل عام. وقد سعت دائرة الإحصاء المركزية الفلسطينية إلى توفير البيانات الإحصائية التي تغطي أوجه أنشطة الانشاءات المختلفة بما يخدم حاجات مختلف المستخدمين لهذه البيانات، وتشمل سلسلة المسوح الاقتصادية السنوية التي تجريها الدائرة اعتباراً من عام 1994 مسحاً لمقاولي الانشاءات، كذلك فقد نفذت الدائرة مسحاً للأبنية القائمة في العام 1996.

يسر دائرة الإحصاء المركزية الفلسطينية أن تصدر هذا العدد من تقرير رخص الأبنية، والذي يوفر بيانات إحصائية عن حجم وخصائص الأبنية المرخصة في الأراضي الفلسطينية.

ويتم اعداد هذه الإحصاءات حالياً من خلال استيفاء بيانات النموذج المعد لذلك من واقع السجلات الخاصة برخص الأبنية لدى مختلف الجهات الرسمية المانحة لهذه الرخص، حيث تجمع هذه البيانات بشكل دوري ربع سنوي اعتباراً من الربع الأول من عام 1996.

وسيستمر العمل على نشر البيانات الإحصائية المتعلقة برخص الأبنية في السنوات القادمة، وتأمل الدائرة أن يتم في المستقبل القريب تطوير وسائل حفظ هذه البيانات لدى الجهات المانحة لرخص الأبنية، بما يخفض التكلفة ويختصر الوقت لإعداد هذه الإحصاءات.

والله ولي التوفيق

د. حسن أبو لبده

رئيس الدائرة

أيلول، 1997

قائمة المحتويات

الصفحة	الموضوع
	قائمة الجداول
	قائمة الاشكال البيانية
13	الفصل الاول: مقدمة
13	1.1 برنامج المشروع
13	2.1 هدف المشروع
14	3.1 هيكلية التقرير
15	الفصل الثاني: التعاريف والمصطلحات
15	1.2 الوحدة الاحصائية
15	2.2 ملكية البناء
15	3.2 وضع البناء المطلوب ترخيصه
16	4.2 استخدام المبنى
16	5.2 الوحدة السكنية
17	الفصل الثالث: المنهجية
17	1.3 نموذج جمع البيانات
17	2.3 الشمولية
18	3.3 العمليات الميدانية
18	1.3.3 التجربة القبليية
18	2.3.3 اختيار وتدريب العاملين
18	3.3.3 تنظيم وادارة العمل الميداني
19	4.3.3 جمع البيانات
19	5.3.3 التدقيق الميداني
19	6.3.3 ابرز الملاحظات الميدانية
19	4.3 العمليات المكتتبية
19	1.4.3 التدقيق المكتتي
19	2.4.3 الترميز

19	5.3 جدولة ومعالجة البيانات
20	1.5.3 تدريب مدخلي البيانات
20	2.5.3 ادارة وتنظيم عملية الادخال
20	3.5.3 تدقيق البيانات المدخلة
20	4.5.3 جدولة البيانات
20	5.5.3 بعض الملاحظات على الجداول
21	الفصل الرابع: النتائج الرئيسية
23	الجداول
71	الاشكال البيانية

قائمة الجداول

<u>الصفحة</u>	<u>الجدول</u>
25	جدول 1: رخص الابنية الصادره في الضفة الغربية وقطاع غزة للفترة من الربع الاول 1996 الى الربع الثاني 1997
26	جدول 2: رخص الابنية الصادره في الضفة الغربية وقطاع غزة حسب ملكية البناء واستخدام المبنى
27	جدول 3: رخص الابنية الصادرة في الضفة الغربية وقطاع غزة حسب الجهة المانحة واستخدام المبنى
28	جدول 4: رخص الابنية الصادرة في الضفة الغربية وقطاع غزة للابنية الجديدة حسب فئة المساحة المرخصة والمحافظة
34	جدول 5: رخص الابنية الصادرة في الضفة الغربية وقطاع غزة للابنية الجديدة حسب مادة البناء الخارجية والمحافظة
40	جدول 6: رخص الابنية الصادرة في الضفة الغربية وقطاع غزة للاضافات الجديدة للابنية القائمة المرخصة حسب مادة البناء الخارجية والمحافظة
46	جدول 7: رخص الابنية الصادرة في الضفة الغربية وقطاع غزة للاضافات الجديدة لابنية قائمة مطلوب ترخيصها حسب مادة البناء الخارجية والمحافظة
52	جدول 8: رخص الابنية الصادره في الضفة الغربية وقطاع غزة للابنية والاضافات القائمة حسب مادة البناء الخارجية والمحافظة
58	جدول 9: رخص الابنية الصادره في الضفة الغربية وقطاع غزة للابنية السكنية حسب وضع البناء المرخص والمحافظة
64	جدول 10: رخص الابنية الصادرة في الضفة الغربية وقطاع غزة للابنية غير السكنية حسب استخدام المبنى والمحافظة
70	جدول 11: رخص الابنية الصادره في الضفة الغربية وقطاع غزة للاسوار فقط حسب المحافظة

قائمة الاشكال البيانية

<u>الصفحة</u>	<u>الشكل</u>
73	شكل 1: تطور اعداد رخص الابنية الصادرة في الضفة الغربية وقطاع غزة حسب وضع البناء المرخص للفترة من الربع الاول 1996 الى الربع الثاني 1997
74	شكل 2: تطور مساحات الابنية المرخصة في الضفة الغربية وقطاع غزة للفترة من الربع الاول 1996 الى الربع الثاني 1997
75	شكل 3: رخص الابنية الصادرة في الضفة الغربية وقطاع غزة حسب وضع البناء المرخص واستخدام المبنى
76	شكل 4: عدد الرخص وعدد الوحدات السكنية للابنية السكنية الجديده حسب فئة المساحة المرخصة في الضفة الغربية وقطاع غزة
77	شكل 5: المساحات المرخصة للابنية غير السكنية الجديده والقائمة حسب استخدام المبنى في الضفة الغربية وقطاع غزة
78	شكل 6: المساحات المرخصة الجديده والقائمة حسب استخدام المبنى في الضفة الغربية وقطاع غزة

الفصل الأول

مقدمة

يعتبر نشاط الانشاءات من الأنشطة الاقتصادية الهامة وخصوصاً في الدول التي تنشُد التنمية الاقتصادية. ويلعب نشاط الانشاءات في الاقتصاد الفلسطيني على وجه الخصوص دوراً بارزاً ومؤثراً على باقي الأنشطة الاقتصادية. ولذا كان على دائرة الإحصاء المركزية الفلسطينية ان تسعى لقياس أهم المتغيرات المتعلقة بهذا النشاط لتوفير بيانات إحصائية تغطي أهم جوانبه.

ويلقي هذا التقرير الضوء على حجم ونوع ترخيص الأبنية من الجهات الرسمية المانحة لها. والإحصاءات المتعلقة برخص الأبنية هي إحصاءات معمول بها في غالبية دول العالم، وهي بالإضافة لأهميتها بحد ذاتها، تشكل الإطار الإحصائي لإجراء مسح إحصائية لاحقة لمعرفة ما يجري على ارض الواقع من عمليات تنفيذ لهذه الأبنية ومحاولة تحديد عناصر تكاليف إنشائها وكذلك توفير البيانات المتعلقة بالخصائص الفنية لهذه الأبنية.

1.1 برنامج المشروع:

يشمل هذا البرنامج المرحلتين التاليتين:

أ. المرحلة التحضيرية:

تتمثل هذه المرحلة بدراسة الوضع الراهن من خلال استعراض البيانات المتوفرة ضمن المصادر المتاحة، ومن ثم تحديد الهدف من جمع البيانات وتحديد مصادر هذه البيانات. وبعد ذلك يصمم نموذج جمع البيانات وكتيب التعليمات الخاص به وتعد الميزانية التقديرية وخطة العمل والجدول الزمني وقواعد التدقيق والترميز وتحدد فترة جمع البيانات.

ب. المرحلة التنفيذية:

تشتمل المرحلة التنفيذية على عملية جمع البيانات من الميدان ومراجعتها وتدقيقها ميدانياً، ثم تتم عملية تجهيز البيانات مكنياً من خلال عملية الترميز والتدقيق النهائي، وإدخال البيانات على الحاسب الآلي، ثم استخراج الجداول النهائية التي تشتمل على نتائج المسح.

2.1 هدف المشروع:

يوفر هذا المشروع بشكل أساسي بيانات عن عدد رخص الأبنية الصادرة والمساحات المرخصة وعدد الوحدات السكنية المرخصة ومساحاتها وكذلك عدد المخازن المرخصة ومساحاتها، وذلك وفقاً للمتغيرات التالية:

- الجهات المانحة للرخص.
- المناطق الجغرافية التي تقع فيها الأبنية المرخصة.
- وضع البناء المطلوب ترخيصه (جديد، قائم، إضافة جديدة أو قائمة).
- نوع ملكية البناء (خاص، حكومي، سلطات محلية، تعاوني، خيري، أخرى).
- استخدام المبنى (سكني، غير سكني، صناعي، تجاري، أخرى).
- مادة البناء الخارجية الغالبة للمبنى (حجر، خرسانة، طوب، أخرى).

3.1 هيكلية التقرير:

لقد تم تقسيم تقرير رخص الأبنية إلى عدة فصول كما يلي:

- الفصل الأول: ويشمل مقدمة عن المشروع والذي يتضمن برنامج المشروع وأهدافه وهيكلية التقرير.
- الفصل الثاني: يتناول أهم التعاريف والمصطلحات الواردة في هذا التقرير مع شرح مبسط لهذه المصطلحات.
- الفصل الثالث: يتناول منهجية اعداد إحصاء رخص الأبنية من حيث النموذج المستخدم في جمع البيانات وشمولية التغطية وكذلك يتناول العمليات الميدانية في جمع البيانات، والعمليات المكتبية من تدقيق وترميز، ويشتمل هذا الفصل أيضاً على كيفية معالجة البيانات وجدولتها.
- الفصل الرابع: ويعرض ابرز النتائج المستخلصة.
- الجداول.
- الأشكال البيانية.

التعاريف والمصطلحات

1.2 الوحدة الإحصائية:

الوحدة الإحصائية في إحصاء رخص الأبنية هي الرخصة الصادرة من الجهة الرسمية المانحة لها. وتعتبر الجهات التي تصدر الرخص هي الجهات التي سيتم الحصول منها على البيانات المطلوبة.

2.2 ملكية البناء:

ويمكن ان يكون البناء:

- أ. خاص: سواء أكان المالك من الأفراد أو المؤسسات الخاصة.
- ب. حكومي: إذا كان المالك من مؤسسات السلطة الوطنية.
- ج. سلطة محلية: إذا كان المالك بلدية أو مجلساً قروياً.
- د. تعاوني: إذا كان مالك البناء جمعية تعاونية بغض النظر عن هدفها.
- هـ. خيرى: إذا تبع المبنى لجمعية أو مؤسسة خيرية.
- و. أخرى: مثل الطوائف الدينية ووكالة الغوث وغير ذلك.

3.2 وضع البناء المطلوب ترخيصه:

يمكن ان يكون وضع البناء المطلوب ترخيصه حسب احدى الحالات التالية:

- أ. مبنى جديد (مقترح): وذلك عندما تكون الأرض المنوي إنشاء البناء عليها خالية من أية أبنية قائمة.
- ب. إضافة مقترحة لمبنى قائم ومرخص: حيث يمكن أن تكون الإضافة المطلوبة على البناء القديم المرخص إضافة أفقية أو عمودية أو مبان ومنافع فرعية.
- ج. إضافة مقترحة وجزء قائم مطلوب ترخيصه: وذلك إذا كانت الرخصة ستشتمل على ترخيص أجزاء قائمة (مبنية سابقاً ويراد ترخيصها حالياً) وإضافة مقترحة حالياً.
- د. مبنى قائم: وذلك إذا كانت الرخصة لمبنى قائم بأكمله (مبنى سابقاً ويراد ترخيصه حالياً).
- هـ. إضافات قائمة: إذا حدث أثناء إنشاء المبنى بعض الإضافات الزائدة عن الترخيص الأصلي وتم إصدار رخصة لهذه الإضافات.

4.2 استخدام المبنى:

ويمكن ان يكون المبنى المرخص:

أ. مبنى سكني: ويعتبر المبنى سكنياً بالتعريف إذا كانت أكثر من نصف مساحته معدة لأغراض السكن. ويشمل المبنى السكني الحالات التالية:

- ان يكون وحدات سكنية كاملة.
 - إضافة غرف لوحات سكنية.
 - إضافة منافع أو مباني فرعية لمبان سكنية (مثل المطابخ أو الحمامات أو الحفر الامتصاصية أو الكراجات).
- ب. مبنى غير سكني: إذا لم يكن المبنى سكنياً يحدد استخدامه بدقة حيث يمكن ان يكون صناعياً، تجارياً، تعليمياً، صحياً، أو غير ذلك.
- ج. السور: لقد اعتبرت الأسوار كحالة خاصة، وذلك عندما يتم ترخيص السور بشكل منفصل، نظراً لاختلاف خصائص السور (فهو يرخص مثلاً بالتر الطولي وليس بالتر المربع). اما إذا كان السور المرخص مصاحباً لترخيص المبنى فلا يذكر في هذه الحالة.

5.2 الوحدة السكنية:

الوحدة السكنية تعريفاً هي المسكن الذي تسكنه أسرة معيشية واحدة.

المنهجية

يشمل هذا الفصل عرضاً للنموذج المستخدم في جمع البيانات وشمولية التغطية والعمليات الميدانية والمكتبية وجدولة ومعالجة البيانات.

1.3 نموذج جمع البيانات:

صمم النموذج بحيث تجمع البيانات التي تحقق أهداف المشروع، حيث يشمل هذا النموذج على المتغيرات التالية:

- الجهة المانحة للرخصة.
- موقع المبنى: الحي والشارع والقطعة والحوض.
- ملكية البناء: خاص، حكومي، سلطة محلية، تعاوني، خيرى، أخرى.
- وضع البناء المطلوب ترخيصه: جديد، إضافة جديدة، قائم.
- استخدام المبنى: سكني، غير سكني، أو سور.
- بيانات فنية وتشمل: مساحة الأرض المنوي إنشاء البناء عليها ومساحة البناء المرخصة وعدد الأبنية وعدد الطوابق وعدد الوحدات السكنية ومساحتها وعدد الدكاكين أو المخازن ومساحتها.
- مادة البناء الخارجية الغالبة للمبنى: حجر، طوب اسمنتي، خرسانة، أخرى.

2.3 الشمولية:

يغطي هذا المشروع كافة الجهات التي تصدر رخص الأبنية في الضفة الغربية وقطاع غزة بأسلوب الحصر الشامل، حيث تجمع بيانات عن كافة الرخص الصادرة وتمثل هذه الجهات بما يلي:

أ. البلديات: باستثناء القدس.

ب. التنظيم: وهو يصدر الرخص للقرى ضمن المحافظة التي تقع فيها هذه القرى حيث يوجد جهاز تنظيم لكل محافظة في الضفة الغربية، أما في قطاع غزة فإن الرخص تصدر عن المجالس القروية مباشرة. ويبلغ إجمالي عدد القرى حالياً في الأراضي الفلسطينية (472) قرية، منها (453) قرية في الضفة الغربية والباقي في قطاع غزة.

ج. المجالس القروية: وهي تصدر الرخص في بعض القرى خاصة في قطاع غزة، وقد شكلت مجالس قروية أيضاً لبعض مخيمات القطاع وهي تصدر تراخيص للأراضي المملوكة للمواطنين والمجاورة لهذه المخيمات.

هـ. وكالة الغوث: والتي تمنح الرخص في مخيمات الضفة الغربية والبالغ عددها 19 مخيم، أما في قطاع غزة فإن التراخيص في المخيمات غير مسموح به.

د. وزارة الحكم المحلي: حيث تصدر هذه الوزارة بشكل مباشر في قطاع غزة رخص الأبنية في الأراضي الإقليمية (الخضراء) التي تقع خارج حدود البلديات والمجالس القروية.

وتجدر الإشارة إلى أن هذا الإحصاء لم يغط رخص الأبنية في مدينة القدس الشرقية والتي تصدر رخصها حالياً عن بلدية القدس الإسرائيلية، أما القرى الواقعة في محافظة القدس فإن رخص الأبنية المتعلقة ببعض هذه القرى تصدر عن تنظيم محافظة رام الله (6 قرى) ومحافظة بيت لحم (3 قرى).

ويجري جمع البيانات من السجلات الإدارية للجهات المانحة للرخص بشكل ربع سنوي، بحيث يتم استيفاء استمارات الرخص الصادرة في كل ربع في نهايته، وقد بوشر بهذا المشروع اعتباراً من الربع الأول 1996.

3.3 العمليات الميدانية:

1.3.3 التجربة القبليّة:

- تم تنفيذ تجربة قبليّة للمشروع خلال يومين، وكانت هذه التجربة تهدف إلى:
- أ. قياس الوقت اللازم للوصول إلى الجهات المانحة للرخص.
 - ب. دراسة النموذج المستخدم في جمع البيانات شكلياً وفتياً.
 - ج. اختبار النماذج المستخدمة في الميدان.
 - د. التعرف على واقع عملية استيفاء البيانات المطلوبة من ملفات الجهات المانحة للرخص.

وقد حققت التجربة الأهداف المنشودة منها، حيث تم الاستفادة من ملاحظات الباحثين في إجراء التعديلات اللازمة على وثائق المشروع.

2.3.3 اختيار وتدريب العاملين:

يتم اختيار العاملين في الميدان من العناصر المؤهلة ومن ذوي الخبرة في العمل الإحصائي كلما كان ذلك ممكناً ثم يتم تدريبهم تدريباً نظرياً وعملياً. وفي نهاية التدريب تجري عملية اختبارهم تحريراً لتحديد مستويات استيعابهم لمفاهيم وتعليمات نموذج جمع البيانات، ويتم اختيار الأفضل من بين المتدربين ليشكلوا فريق تنفيذ العمل الميداني. ويقوم المتدربون بنفس الوقت بتقييم الدورة التدريبية بما يفيد في تطويرها مستقبلاً.

3.3.3 تنظيم وإدارة العمل الميداني:

تتولى دائرة العمل الميداني تنفيذ عملية جمع البيانات والتنسيق ميدانياً وفق الخطة المعدة، بالإضافة لإعداد التعليمات والنماذج والأدوات اللازمة للعمل الميداني. ويتشكل فريق العمل الميداني من منسق للعمل الميداني وفريق جمع البيانات. وتتطلب مهمة الإشراف والمتابعة والتدقيق على مختلف فعاليات المشروع وجود مكاتب لوائية قريبة من مختلف مناطق العمل بحيث يتم استخدامها كمراكز لتجميع أفراد الفرق العاملة في الميدان قبل وبعد انتهاء العمل اليومي، حيث تتم عملية استلام وتسليم الأدوات المختلفة للمشروع وتعبئة النماذج وكتابة التقارير ومراجعة وتدقيق حصيلة العمل اليومي.

4.3.3 جمع البيانات:

جمعت بيانات إحصاء رخص الأبنية من خلال زيارة الباحثين المديرين للجهات الرسمية المانحة لرخص الأبنية واستيفاء النموذج الخاص بذلك من واقع ملفات الترخيص لدى هذه الجهات. ويستفيد الباحث من كافة الوثائق الموجودة في ملف الرخصة كالمخططات الهندسية ونموذج الرخصة لاستيفاء البيانات اللازمة، كما انه قد يستعين بالمختصين في الجهات المانحة للوصول إلى استمارة مستوفاة بشكل كامل.

5.3.3 التدقيق الميداني:

يقوم الباحث ومن ثم المشرف بتدقيق نماذج جمع البيانات تدقيقاً أولياً ومن ثم تنقل للمدقق الميداني الذي يقوم بتدقيق الاستمارات تدقيقاً شكلياً وفتياً حسب قواعد التدقيق المعدة مسبقاً.

6.3.3 إبرز الملاحظات الميدانية:

1. عدم تعاون وكالة الغوث وتشغيل اللاجئين مع الدائرة في استيفاء بيانات الرخص الصادرة بما يتعلق بالمخيمات.
2. بعض القرى التابعة لمحافظة القدس تصدر تراخيص الأبنية فيها عن تنظيم محافظة بيت لحم وتنظيم محافظة رام الله وقد اعتبرت تابعة لمحافظة القدس جغرافياً.

4.3 العمليات المكتبية:

1.4.3 التدقيق المكتبي:

تسلم الاستثمارات المعبأة والمدققة ميدانياً للمدقق المكتبي الذي يقوم بتدقيق الاستثمارات تدقيقاً هائياً، بحيث تراجع الاستثمارات التي يشك بدقة أية معلومات بها مع الجهة المانحة المعنية وتصحح الأخطاء لتكون نماذج جمع البيانات جاهزة للترميز ومن ثم الإدخال.

2.4.3 الترميز:

بعد الانتهاء من عملية التدقيق تسلم النماذج للمرمز الذي يقوم بترميزها طبقاً لأدلة الترميز المعدة مسبقاً والمعمول بها في دائرة الإحصاء المركزية الفلسطينية بحيث تكون جاهزة لإدخال بياناتها على الحاسوب ليتم استخراج النتائج.

5.3 جدولة ومعالجة البيانات:

تقوم ادارة أنظمة المعلومات في الدائرة بإعداد كافة البرامج اللازمة لمعالجة البيانات، وبعد ذلك يتم إدخال وتدقيق وجدولة البيانات.

1.5.3 تدريب مدخلي البيانات:

قبل البدء بإدخال البيانات يتم تدريب عدد من مدخلي البيانات على استعمال برامج الإدخال نظرياً وعملياً ويتم تزويد كل منهم بدليل تعليمات الإدخال وبعد ذلك يباشر بإدخال بيانات المسح على الحاسوب.

2.5.3 إدارة وتنظيم عملية الإدخال:

تتولى ادارة أنظمة المعلومات متابعة إعداد التعليمات والنماذج والأدوات اللازمة لإدخال البيانات، وكذلك القيام باختيار وتدريب العاملين في إدخال البيانات من مشرفين ومدخلي بيانات، ويتشكل فريق إدخال البيانات من مشرف إدخال ومدخلي بيانات ومدقق إدخال.

3.5.3 تدقيق البيانات المدخلة:

أعدت برامج خاصة لتدقيق البيانات المدخلة وفق قواعد التدقيق المتعلقة باتساق وشمول بيانات الاستثمارات، وأعدت وفقاً لهذه البرامج كشوف بالنماذج التي تشمل أية أخطاء حيث تم تصحيحها وإدخالها على الحاسب مرة أخرى لتتقيد كافة البيانات من الأخطاء.

4.5.3 جدولة البيانات:

بعد الانتهاء من إدخال البيانات وتدقيقها وتنظيفها من أية أخطاء، تم استخراج جداول نتائج الإحصاء وذلك وفق نماذج الجداول المعدة مسبقاً لهذا الغرض.

5.5.3 بعض الملاحظات على الجداول:

1. الجداول لا تشمل رخص الأبنية في القدس الشرقية (التي تصدر حالياً عن بلدية القدس الإسرائيلية)، في حين تشمل رخص الأبنية لبعض القرى في محافظة القدس والتي صدرت عن تنظيم محافظتي بيت لحم ورام الله.
2. تمت الإشارة بالرمز (..) في الحالات التي لم تتوفر فيها البيانات المطلوبة.
3. يمكن ان يلاحظ بعض الاختلافات الطفيفة لقيم نفس المتغير بين الجداول المختلفة او بين مفردات المتغير ومجموعه وذلك نتيجة التقريب.
4. قامت السلطة الوطنية الفلسطينية بترقية بعض المجالس القروية الى مجالس بلدية خلال فترة المسح. وقد لا تعكس النتائج الخاصة بالبلديات هذا التطور.
5. تم استخدام التقسيمات الإدارية المعتمدة لأغراض الانتخابات التشريعية في عرض النتائج على مستوى المحافظات. وفي حال الحاجة الى اشتقاق الإحصاءات على مستوى التقسيم الإداري الذي كان سائداً قبل قيام السلطة الوطنية الفلسطينية، فيمكن استخدام البيانات بجميع النتائج يضم بعض المحافظات المنفصلة الى المحافظات الأم.

الفصل الرابع

النتائج الرئيسية

1. عدد الرخص:

- بلغ عدد رخص الأبنية الصادرة للمباني السكنية وغير السكنية خلال عام 1997 - الربع الثاني، 2036 رخصة وهي موزعة كما يلي:
- أ. 1172 رخصة أبنية جديدة.
 - ب. 527 رخصة إضافة جديدة لمباني مرخصة.
 - ج. 43 رخصة إضافات جديدة + أجزاء قائمة مطلوب ترخيصها.
 - د. 254 رخصة أبنية قائمة.
 - هـ. 40 رخصة إضافات قائمة.

2. المساحات المرخصة:

- بلغ مجموع مساحة الأبنية المرخصة (سكني وغير سكني) 735.9 ألف متر مربع وهي موزعة كما يلي:
- أ. 624.6 ألف متر مربع مساحات جديدة منها 525.7 ألف متر مربع سكني و 98.9 ألف متر مربع غير سكني.
 - ب. 113.3 ألف متر مربع مساحات قائمة منها 96.8 ألف متر مربع سكني و 14.4 ألف متر مربع غير سكني.

3. الأسوار المرخصة:

صدر 74 رخصة سور مستقل بطول إجمالي يساوي 6279 متر طولي.

4. عدد الوحدات السكنية المرخصة ومساحتها:

- بلغ عدد الوحدات السكنية المرخصة 3918 وحدة سكنية ومجموع مساحتها 526.5 ألف متر مربع وهي موزعة كما يلي:
- أ. وحدات جديدة : 3273 وحدة ومجموع مساحتها 436.6 ألف متر مربع.
 - ب. وحدات قائمة : 645 وحدة ومجموع مساحتها 89.9 ألف متر مربع.

جدول 1: تطور رخص الابنية الصادرة في الضفة الغربية وقطاع غزة للفترة من الربع الاول 1996 الى الربع الثاني 1997*

TABLE 1: DEVELOPMENT OF BUILDING LICENSES ISSUED IN WEST BANK AND GAZA STRIP FROM FIRST QUARTER 1996 TO SECOND QUARTER 1997*

Period	الوحدات السكنية المرخصة				المساحات المرخصة (الف م ²)			عدد الرخص الصادرة					الفترة	
	Licensed Dwellings				Licensed Area (1000 m ²)			Number of Licenses						
	وحدات قائمة		وحدات جديدة		مساحات قائمة	مساحات جديدة	المجموع	اضافات قائمة	ابنية قائمة	اضافات جديدة + اجزاء قائمة	اضافات جديدة لمباني مرخصة	ابنية جديدة		المجموع
	مساحة (الف م ²)	عدد	مساحة (الف م ²)	عدد	Existing Areas	New Areas	Total	Existing Extensions	Existing Build-ings	Additions + Existing Parts	Additions to Licensed Buildings	New Build-ings		Total
1996														1996
Quarter I	33.3	258	277.3	2154	48.8	391.1	439.9	39	116	26	429	852	1462	الربع الاول
Quarter II	74.3	532	356.7	3038	100.6	493.6	594.2	33	248	11	467	863	1622	الربع الثاني
Quarter III	34.5	251	513.4	4299	44.9	691.2	736.1	16	116	24	584	1452	2192	الربع الثالث
Quarter IV	85.7	638	493.5	3648	108.1	714.2	822.3	36	329	14	582	1373	2334	الربع الرابع
Total	227.8	1679	1640.9	13139	302.3	2290.1	2592.5	124	809	75	2062	4540	7610	المجموع
1997														1997
Quarter I	78.8	541	445.3	3374	114.0	600.7	714.7	50	231	26	491	1139	1937	الربع الاول
Quarter II	89.9	645	436.6	3273	111.3	624.6	735.9	40	254	43	527	1172	2036	الربع الثاني

* Excluding boundary walls licenses

* لاتشمل رخص الاسوار *

جدول 2: رخص الابنية الصادرة في الضفة الغربية وقطاع غزة حسب ملكية البناء واستخدام المبنى - الربع الثاني 1997

TABLE 2: BUILDING LICENSES ISSUED IN WEST BANK AND GAZA STRIP BY BUILDING OWNERSHIP AND UTILIZATION - SECOND QUARTER 1997

Building Ownership	الوحدات السكنية المرخصة				المساحات المرخصة (الف م ²)*			عدد الرخص الصادرة					ملكية البناء	
	Licensed Dwellings				Licensed Area (1000 m ²)*			Num. of Licenses						
	وحدات قائمة		وحدات جديدة		مساحات قائمة	مساحات جديدة	المجموع	اضافات قائمة	ابنية قائمة	اضافات جديدة + اجزاء قائمة	اضافات جديدة لمباني مرخصة	ابنية جديدة		المجموع
	مساحة (الف م ²)	عدد	مساحة (الف م ²)	عدد	Existing Areas	New Areas	Total	Existing Extensions	Existing Build-ings	Additions + Existing Parts	Additions to Licensed Buildings	New Build-ings		Total
Total														المجموع
Residential Build.	88.4	643	432.0	3234	96.8	525.7	622.5	39	231	42	496	1034	1842	مبنى سكني
Non-Res. Build.	1.4	2	4.7	39	14.4	98.9	113.4	1	23	1	31	138	194	مبنى غير سكني
Boundary walls	0.0	0	0.0	0	0.1	6.2	6.3	0	1	0	1	72	74	اسوار
Private														خاص
Residential Build.	88.0	641	424.5	3173	96.4	516.9	613.3	39	230	42	493	1031	1835	مبنى سكني
Non-Res. Build.	1.4	2	4.5	38	14.4	66.4	80.8	1	23	1	30	110	165	مبنى غير سكني
Boundary walls	0.0	0	0.0	0	0.1	6.2	6.2	0	1	0	1	71	73	اسوار
Governmental														حكومي
Residential Build.	0.0	0	4.7	38	0.0	6.0	6.0	0	0	0	0	2	2	مبنى سكني
Non-Res. Build.	0.0	0	0.1	1	0.0	28.3	28.3	0	0	0	1	26	27	مبنى غير سكني
Boundary walls	0.0	0	0.0	0	0.0	0.0	0.0	0	0	0	0	0	0	اسوار
Cooperative														تعاوني
Residential Build.	0.4	2	2.7	22	0.4	2.7	3.1	0	1	0	2	1	4	مبنى سكني
Non-Res. Build.	0.0	0	0.0	0	0.0	0.0	0.0	0	0	0	0	0	0	مبنى غير سكني
Boundary walls	0.0	0	0.0	0	0.0	0.0	0.0	0	0	0	0	0	0	اسوار
Other														اخرى
Residential Build.	0.0	0	0.1	1	0.0	0.1	0.1	0	0	0	1	0	1	مبنى سكني
Non-Res. Build.	0.0	0	0.0	0	0.0	4.2	4.2	0	0	0	0	2	2	مبنى غير سكني
Boundary walls	0.0	0	0.0	0	0.0	0.0	0.0	0	0	0	0	1	1	اسوار

* For boundary walls it refers to length in (1000 m.r)

* بالنسبة للاسوار تمثل الطول بالالف متر طولي

جدول 3: رخص الابنية الصادرة في الضفة الغربية وقطاع غزة حسب الجهة المانحة واستخدام المبنى - الربع الثاني 1997

TABLE 3: BUILDING LICENSES ISSUED IN WEST BANK AND GAZA STRIP BY ISSUING AUTHORITY AND UTILIZATION - SECOND QUARTER 1997

Issuing Authority	الوحدات السكنية المرخصة				المساحات المرخصة (الف م ²)*			عدد الرخص الصادرة					الجهة المانحة للرخصة	
	Licensed Dwellings				Licensed Area (1000 m ²)*			Num. of Licenses						
	وحدات قائمه		وحدات جديدة		مساحات قائمه	مساحات جديدة	المجموع	اضافات قائمه	ابنية قائمه	اضافات جديدة + اجزاء قائمه	اضافات جديدة لمباني مرخصة	ابنية جديدة		المجموع
	مساحة (الف م ²)	عدد	مساحة (الف م ²)	عدد	Existing Areas	New Areas	Total	Existing Extensions	Existing Build-ings	Additions + Existing Parts	Additions to Licensed Buildings	New Build-ings		Total
All Authorities														
Residential Build.	88.4	643	432.0	3234	96.8	525.7	622.5	39	231	42	496	1034	1842	مبنى سكني
Non-Res. Build.	1.4	2	4.7	39	14.4	98.9	113.4	1	23	1	31	138	194	مبنى غير سكني
Boundary walls	0.0	0	0.0	0	0.1	6.2	6.3	0	1	0	1	72	74	اسوار
Municipalities														
Residential Build.	58.8	429	328.8	2424	65.6	416.4	482.0	39	169	12	461	691	1372	مبنى سكني
Non-Res. Build.	1.4	2	4.3	36	14.3	81.6	95.9	1	22	1	30	107	161	مبنى غير سكني
Boundary walls	0.0	0	0.0	0	0.1	5.8	5.9	0	1	0	1	70	72	اسوار
Rural Councils **														
Residential Build.	1.5	13	4.3	31	1.5	5.0	6.5	0	1	1	4	3	9	مبنى سكني
Non-Res. Build.	0.0	0	0.0	0	0.0	0.0	0.0	0	0	0	0	0	0	مبنى غير سكني
Boundary walls	0.0	0	0.0	0	0.0	0.0	0.0	0	0	0	0	0	0	اسوار
Construction Auth.														
Residential Build.	28.1	201	98.8	779	29.7	104.3	134.0	0	61	29	31	340	461	مبنى سكني
Non-Res. Build.	0.0	0	0.3	3	0.1	17.3	17.4	0	1	0	1	31	33	مبنى غير سكني
Boundary walls	0.0	0	0.0	0	0.0	0.4	0.4	0	0	0	0	2	2	اسوار
UNRWA														
Residential Build.	مبنى سكني
Non-Res. Build.	مبنى غير سكني
Boundary walls	اسوار
Other**														
Residential Build.	0.0	0	0.0	0	0.0	0.0	0.0	0	0	0	0	0	0	مبنى سكني
Non-Res. Build.	0.0	0	0.0	0	0.0	0.0	0.0	0	0	0	0	0	0	مبنى غير سكني
Boundary walls	0.0	0	0.0	0	0.0	0.0	0.0	0	0	0	0	0	0	اسوار

* For Boundary Walls it refers to length in (1000 m.r)

** Includes Ministry of Local Governments in Gaza Strip which issues licenses in the green zones

بالنسبة للاسوار تمثل الطول بالالف متر طولي *

تشمل ايضا وزارة الحكم المحلي التي تصدر الرخص في قطاع غزة في المناطق الاقليمية بشكل مباشر **

جدول 4: رخص الابنية الصادرة في الضفة الغربية وقطاع غزة للابنية الجديدة حسب فئة المساحة المرخصة والمحافظه - الربع الثاني 1997

TABLE 4: BUILDING LICENSES ISSUED IN WEST BANK AND GAZA STRIP FOR NEW BUILDINGS BY CATEGORIES OF LICENSED AREA AND GOVERNORATE - SECOND QUARTER 1997

Governorate	Non-Res. Build.	ابنية غير سكنية	Residential Buildings			ابنية سكنية		المحافظة
	متوسط عدد الطوابق Average Num. of Storeys	عدد الرخص Num. of Licenses	متوسط عدد الطوابق Average Num. of Storeys	متوسط عدد الوحدات السكنية Average Num. of Dwellings	مجموع عدد الوحدات السكنية Total Num. of Dwellings	عدد الرخص Num. of Licenses		
All Governorates								كافة المحافظات
Less than 60 m ²	1.0	10	1.0	0.7	15	23		اقل من 60 م ²
60-119 m ²	1.1	13	1.1	1.0	138	136		60-119 م ²
120-199 m ²	1.3	22	1.2	1.2	380	318		120-199 م ²
200-499 m ²	1.5	48	1.9	2.0	796	393		200-499 م ²
500-1999 m ²	2.7	37	2.8	4.8	661	139		500-1999 م ²
2000 m ² and more	2.9	8	6.4	17.3	450	25		م ² فاكثر 2000
Jenin								جنين
Less than 60 m ²	0.0	0	1.0	1.0	1	1		اقل من 60 م ²
60-119 m ²	1.0	2	1.2	1.0	42	42		60-119 م ²
120-199 m ²	1.0	2	1.1	1.2	56	48		120-199 م ²
200-499 m ²	1.5	6	1.8	2.0	103	51		200-499 م ²
500-1999 m ²	2.7	3	2.7	5.3	16	3		500-1999 م ²
2000 m ² and more	0.0	0	0.0	0.0	0	0		م ² فاكثر 2000
Tubas								طوباس
Less than 60 m ²	0.0	0	0.0	0.0	0	0		اقل من 60 م ²
60-119 m ²	1.0	1	1.0	1.0	4	4		60-119 م ²
120-199 m ²	1.0	1	1.1	1.0	8	8		120-199 م ²
200-499 m ²	0.0	0	2.3	1.8	11	6		200-499 م ²
500-1999 m ²	0.0	0	0.0	0.0	0	0		500-1999 م ²
2000 m ² and more	0.0	0	0.0	0.0	0	0		م ² فاكثر 2000

جدول 4 (تابع): رخص الابنية الصادرة في الضفة الغربية وقطاع غزة للابنية الجديدة حسب فئة المساحة المرخصة والمحافظه - الربع الثاني 1997

TABLE 4 (CONT.): BUILDING LICENSES ISSUED IN WEST BANK AND GAZA STRIP FOR NEW BUILDINGS BY CATEGORIES OF LICENSED AREA AND GOVERNORATE - SECOND QUARTER 1997

Governorate	Non-Res. Build.	ابنية غير سكنية	Residential Buildings			ابنية سكنية		المحافظة
	متوسط عدد الطوابق Average Num. of Storeys	عدد الرخص Num. of Licenses	متوسط عدد الطوابق Average Num. of Storeys	متوسط عدد الوحدات السكنية Average Num. of Dwellings	مجموع عدد الوحدات السكنية Total Num. of Dwellings	عدد الرخص Num. of Licenses		
Tulkarm								طولكرم
Less than 60 m ²	0.0	0	2.0	0.0	0	1	اقل من 60 م ²	
60-119 m ²	1.0	4	1.3	1.1	11	10	60-119 م ²	
120-199 m ²	1.3	4	1.1	1.3	43	34	120-199 م ²	
200-499 m ²	1.3	3	1.6	2.3	76	33	200-499 م ²	
500-1999 m ²	0.0	0	2.8	4.6	37	8	500-1999 م ²	
2000 m ² and more	0.0	0	4.0	10.0	10	1	م ² فاكثر 2000	
Qalqilya								قلقيلية
Less than 60 m ²	1.0	2	0.0	0.0	0	0	اقل من 60 م ²	
60-119 m ²	0.0	0	1.0	1.0	9	9	60-119 م ²	
120-199 m ²	1.0	2	1.4	1.4	27	19	120-199 م ²	
200-499 m ²	1.0	2	1.9	1.9	37	20	200-499 م ²	
500-1999 m ²	0.0	0	2.4	4.4	22	5	500-1999 م ²	
2000 m ² and more	0.0	0	0.0	0.0	0	0	م ² فاكثر 2000	
Salfit								سلفيت
Less than 60 m ²	0.0	0	0.0	0.0	0	0	اقل من 60 م ²	
60-119 m ²	0.0	0	1.0	1.0	1	1	60-119 م ²	
120-199 m ²	0.0	0	1.2	1.3	8	6	120-199 م ²	
200-499 m ²	1.0	1	1.8	1.8	14	8	200-499 م ²	
500-1999 m ²	2.0	2	2.5	2.5	5	2	500-1999 م ²	
2000 m ² and more	0.0	0	0.0	0.0	0	0	م ² فاكثر 2000	

جدول 4 (تابع): رخص الابنية الصادرة في الضفة الغربية وقطاع غزة للابنية الجديدة حسب فئة المساحة المرخصة والمحافظه - الربع الثاني 1997

TABLE 4 (CONT.): BUILDING LICENSES ISSUED IN WEST BANK AND GAZA STRIP FOR NEW BUILDINGS BY CATEGORIES OF LICENSED AREA AND GOVERNORATE - SECOND QUARTER 1997

Governorate	Non-Res. Build.	ابنية غير سكنية	Residential Buildings			ابنية سكنية		المحافظة
	متوسط عدد الطوابق Average Num. of Storeys	عدد الرخص Num. of Licenses	متوسط عدد الطوابق Average Num. of Storeys	متوسط عدد الوحدات السكنية Average Num. of Dwellings	مجموع عدد الوحدات السكنية Total Num. of Dwellings	عدد الرخص Num. of Licenses		
Nablus								نابلس
Less than 60 m ²	1.0	1	0.0	0.0	0	0	0	اقل من 60 م ²
60-119 m ²	0.0	0	1.2	0.8	5	6	6	60-119 م ²
120-199 m ²	1.0	1	1.3	1.2	38	31	31	120-199 م ²
200-499 m ²	1.6	10	2.0	2.0	84	42	42	200-499 م ²
500-1999 m ²	2.4	5	2.9	3.8	65	17	17	500-1999 م ²
2000 m ² and more	3.0	1	6.7	15.5	233	14	14	م ² فاكثر 2000
Ramallah								رام الله
Less than 60 m ²	1.0	2	1.0	0.2	2	9	9	اقل من 60 م ²
60-119 m ²	1.0	2	1.0	1.0	27	26	26	60-119 م ²
120-199 m ²	2.0	1	1.3	1.3	111	86	86	120-199 م ²
200-499 m ²	1.6	7	1.9	2.1	235	110	110	200-499 م ²
500-1999 m ²	3.8	6	2.9	5.7	335	59	59	500-1999 م ²
2000 m ² and more	4.0	2	5.4	18.7	131	7	7	م ² فاكثر 2000
Jerusalem								القدس
Less than 60 m ²	1.0	1	0.0	0.0	0	0	0	اقل من 60 م ²
60-119 m ²	0.0	0	1.0	1.0	2	2	2	60-119 م ²
120-199 m ²	0.0	0	1.0	1.0	5	5	5	120-199 م ²
200-499 m ²	3.0	1	2.0	2.3	23	10	10	200-499 م ²
500-1999 m ²	1.8	4	2.8	6.0	24	4	4	500-1999 م ²
2000 m ² and more	5.0	1	0.0	0.0	0	0	0	م ² فاكثر 2000

جدول 4 (تابع): رخص الابنية الصادرة في الضفة الغربية وقطاع غزة للابنية الجديدة حسب فئة المساحة المرخصة والمحافظه - الربع الثاني 1997

TABLE 4 (CONT.): BUILDING LICENSES ISSUED IN WEST BANK AND GAZA STRIP FOR NEW BUILDINGS BY CATEGORIES OF LICENSED AREA AND GOVERNORATE - SECOND QUARTER 1997

Governorate	Non-Res. Build.	ابنية غير سكنية	Residential Buildings			ابنية سكنية		المحافظة
	متوسط عدد الطوابق Average Num. of Storeys	عدد الرخص Num. of Licenses	متوسط عدد الطوابق Average Num. of Storeys	متوسط عدد الوحدات السكنية Average Num. of Dwellings	مجموع عدد الوحدات السكنية Total Num. of Dwellings	عدد الرخص Num. of Licenses		
Jericho								أريحا
Less than 60 m ²	1.0	1	1.0	1.0	1	1		اقل من 60 م ²
60-119 m ²	0.0	0	1.0	1.0	1	1		60-119 م ²
120-199 m ²	2.0	1	1.0	1.0	5	5		120-199 م ²
200-499 m ²	0.0	0	1.3	1.9	15	8		200-499 م ²
500-1999 m ²	0.0	0	3.0	6.0	6	1		500-1999 م ²
2000 m ² and more	0.0	0	0.0	0.0	0	0		2000 م ² فاكثر
Bethlehem								بيت لحم
Less than 60 m ²	1.0	1	0.0	0.0	0	0		اقل من 60 م ²
60-119 m ²	1.0	1	1.0	1.0	2	2		60-119 م ²
120-199 m ²	1.0	1	1.2	1.1	24	22		120-199 م ²
200-499 m ²	1.1	7	1.9	2.1	35	17		200-499 م ²
500-1999 m ²	4.0	1	2.8	2.6	13	5		500-1999 م ²
2000 m ² and more	0.0	0	5.0	9.0	9	1		2000 م ² فاكثر
Hebron								الخليل
Less than 60 m ²	1.0	1	1.0	1.0	1	1		اقل من 60 م ²
60-119 m ²	1.3	3	1.0	1.0	18	18		60-119 م ²
120-199 m ²	1.2	6	1.1	1.1	21	20		120-199 م ²
200-499 m ²	1.7	6	1.9	1.9	83	43		200-499 م ²
500-1999 m ²	2.7	7	2.1	3.2	48	15		500-1999 م ²
2000 m ² and more	2.5	2	7.0	25.0	25	1		2000 م ² فاكثر

جدول 4 (تابع): رخص الابنية الصادرة في الضفة الغربية وقطاع غزة للابنية الجديدة حسب فئة المساحة المرخصة والمحافظه - الربع الثاني 1997

TABLE 4 (CONT.): BUILDING LICENSES ISSUED IN WEST BANK AND GAZA STRIP FOR NEW BUILDINGS BY CATEGORIES OF LICENSED AREA AND GOVERNORATE - SECOND QUARTER 1997

Governorate	Non-Res. Build.	ابنية غير سكنية	Residential Buildings			ابنية سكنية		المحافظة
	متوسط عدد الطوابق Average Num. of Storeys	عدد الرخص Num. of Licenses	متوسط عدد الطوابق Average Num. of Storeys	متوسط عدد الوحدات السكنية Average Num. of Dwellings	مجموع عدد الوحدات السكنية Total Num. of Dwellings	عدد الرخص Num. of Licenses		
North Gaza								شمال غزة
Less than 60 m ²	0.0	0	0.0	0.0	0	0		اقل من 60 م ²
60-119 m ²	0.0	0	1.0	1.0	1	1		60-119 م ²
120-199 m ²	0.0	0	0.0	0.0	0	0		120-199 م ²
200-499 m ²	0.0	0	2.0	2.0	8	4		200-499 م ²
500-1999 m ²	0.0	0	0.0	0.0	0	0		500-1999 م ²
2000 m ² and more	0.0	0	0.0	0.0	0	0		2000 م ² فاكثر
Gaza City								مدينة غزة
Less than 60 m ²	0.0	0	1.0	1.0	1	1		اقل من 60 م ²
60-119 m ²	0.0	0	0.0	0.0	0	0		60-119 م ²
120-199 m ²	0.0	0	1.0	1.0	5	5		120-199 م ²
200-499 m ²	1.0	2	1.8	1.8	9	5		200-499 م ²
500-1999 m ²	2.8	6	3.7	6.0	42	7		500-1999 م ²
2000 m ² and more	1.0	1	12.0	42.0	42	1		2000 م ² فاكثر
Middle Gaza								وسط غزة
Less than 60 m ²	0.0	0	1.0	1.0	2	2		اقل من 60 م ²
60-119 m ²	0.0	0	0.0	0.0	0	0		60-119 م ²
120-199 m ²	2.0	3	1.0	1.0	8	8		120-199 م ²
200-499 m ²	1.0	1	1.6	1.7	20	12		200-499 م ²
500-1999 m ²	1.5	2	3.0	4.7	14	3		500-1999 م ²
2000 m ² and more	1.0	1	0.0	0.0	0	0		2000 م ² فاكثر

جدول 4 (تابع): رخص الابنية الصادرة في الضفة الغربية وقطاع غزة للابنية الجديدة حسب فئة المساحة المرخصة والمحافظه - الربع الثاني 1997

TABLE 4 (CONT.): BUILDING LICENSES ISSUED IN WEST BANK AND GAZA STRIP FOR NEW BUILDINGS BY CATEGORIES OF LICENSED AREA AND GOVERNORATE - SECOND QUARTER 1997

Governorate	Non-Res. Build.	ابنية غير سكنية	Residential Buildings				المحافظة
	متوسط عدد الطوابق Average Num. of Storeys	عدد الرخص Num. of Licenses	متوسط عدد الطوابق Average Num. of Storeys	متوسط عدد الوحدات السكنية Average Num. of Dwellings	مجموع عدد الوحدات السكنية Total Num. of Dwellings	عدد الرخص Num. of Licenses	
Khan Younis							خانيونس
Less than 60 m ²	1.0	1	0.0	0.0	0	0	اقل من 60 م ²
60-119 m ²	0.0	0	3.0	2.0	2	1	60-119 م ²
120-199 m ²	0.0	0	1.0	1.0	7	7	120-199 م ²
200-499 m ²	1.5	2	1.8	1.5	6	4	200-499 م ²
500-1999 m ²	2.0	1	3.0	2.7	8	3	500-1999 م ²
2000 m ² and more	0.0	0	0.0	0.0	0	0	2000 م ² فاكثر
Rafah							رفح
Less than 60 m ²	0.0	0	1.0	1.0	7	7	اقل من 60 م ²
60-119 m ²	0.0	0	1.0	1.0	13	13	60-119 م ²
120-199 m ²	0.0	0	1.0	1.0	14	14	120-199 م ²
200-499 m ²	0.0	0	1.7	1.9	37	20	200-499 م ²
500-1999 m ²	0.0	0	2.4	3.7	26	7	500-1999 م ²
2000 m ² and more	0.0	0	0.0	0.0	0	0	2000 م ² فاكثر

جدول 5: رخص الابنية الصادرة في الضفة الغربية وقطاع غزة للابنية الجديدة حسب مادة البناء الخارجية والمحافظه - الربع الثاني 1997

TABLE 5: BUILDING LICENSES ISSUED IN WEST BANK AND GAZA STRIP FOR NEW BUILDINGS BY EXTERNAL MATERIAL AND GOVERNORATE - SECOND QUARTER 1997

Governorate	Non-Res. Build. <small>ابنية غير سكنية</small>			Residential Buildings <small>ابنية سكنية</small>			المحافظة		
	متوسط عدد الطوابق Average Num. of Storeys	المساحة المرخصة (الف م ²) Licensed Area (1000m ²)	عدد الرخص Num. of Licenses	متوسط عدد الطوابق Average Num. of Storeys	متوسط عدد الوحدات السكنية Average Num. of Dwellings	مجموع عدد الوحدات السكنية Total Num. of Dwellings		المساحة المرخصة (الف م ²) Licensed Area (1000m ²)	عدد الرخص Num. of Licenses
All Governorates								كافة المحافظات	
Stone	2.0	56.3	84	2.0	2.8	1731	293.0	619	حجر
Cement Block	1.6	31.5	37	1.6	1.9	547	79.9	285	طوب اسمنتي
Concrete	1.0	1.8	12	1.3	1.3	162	20.6	129	خرسانة
Other	1.0	1.1	5	1.0	0.0	0	0.9	1	اخرى
Jenin									جنين
Stone	1.9	4.1	9	1.5	1.8	120	17.1	66	حجر
Cement Block	0.0	0.0	0	1.3	1.2	19	2.4	16	طوب اسمنتي
Concrete	1.0	0.3	2	1.4	1.3	79	9.2	63	خرسانة
Other	1.0	0.2	2	0.0	0.0	0	0.0	0	اخرى
Tubas									طوباس
Stone	1.0	0.2	2	1.9	1.5	15	2.6	10	حجر
Cement Block	0.0	0.0	0	0.0	0.0	0	0.0	0	طوب اسمنتي
Concrete	0.0	0.0	0	1.0	1.0	8	1.0	8	خرسانة
Other	0.0	0.0	0	0.0	0.0	0	0.0	0	اخرى

جدول 5 (تابع): رخص الابنية الصادرة في الضفة الغربية وقطاع غزة للابنية الجديدة حسب مادة البناء الخارجية والمحافظه - الربع الثاني 1997

TABLE 5 (CONT.): BUILDING LICENSES ISSUED IN WEST BANK AND GAZA STRIP FOR NEW BUILDINGS BY EXTERNAL MATERIAL AND GOVERNORATE - SECOND QUARTER 1997

Governorate	Non-Res. Build. ابنية غير سكنية			Residential Buildings ابنية سكنية					المحافظة
	متوسط عدد الطوابق Average Num. of Storeys	المساحة المرخصة (الف م ²) Licensed Area (1000m ²)	عدد الرخص Num. of Licenses	متوسط عدد الطوابق Average Num. of Storeys	متوسط عدد الوحدات السكنية Average Num. of Dwellings	مجموع عدد الوحدات السكنية Total Num. of Dwellings	المساحة المرخصة (الف م ²) Licensed Area (1000m ²)	عدد الرخص Num. of Licenses	
Tulkarm									طولكرم
Stone	1.2	1.4	6	2.0	3.0	33	6.0	11	حجر
Cement Block	1.3	0.6	4	1.5	1.9	135	17.2	71	طوب اسمنتي
Concrete	1.0	0.2	1	1.2	1.8	9	1.2	5	خرسانة
Other	0.0	0.0	0	0.0	0.0	0	0.0	0	اخرى
Qalqilya									قلقيلية
Stone	0.0	0.0	0	2.5	4.0	8	1.0	2	حجر
Cement Block	1.0	1.0	6	1.6	1.7	85	11.2	49	طوب اسمنتي
Concrete	0.0	0.0	0	1.0	1.0	2	0.3	2	خرسانة
Other	0.0	0.0	0	0.0	0.0	0	0.0	0	اخرى
Salfit									سلفيت
Stone	2.0	1.6	2	1.6	1.6	19	3.1	12	حجر
Cement Block	1.0	0.2	1	1.5	2.0	8	1.1	4	طوب اسمنتي
Concrete	0.0	0.0	0	2.0	1.0	1	0.2	1	خرسانة
Other	0.0	0.0	0	0.0	0.0	0	0.0	0	اخرى

جدول 5 (تابع): رخص الابنية الصادرة في الضفة الغربية وقطاع غزة للابنية الجديدة حسب مادة البناء الخارجية والمحافظه - الربع الثاني 1997

TABLE 5 (CONT.): BUILDING LICENSES ISSUED IN WEST BANK AND GAZA STRIP FOR NEW BUILDINGS BY EXTERNAL MATERIAL AND GOVERNORATE - SECOND QUARTER 1997

Governorate	Non-Res. Build. ابنية غير سكنية			Residential Buildings ابنية سكنية			المحافظة		
	متوسط عدد الطوابق Average Num. of Storeys	المساحة المرخصة (الف م ²) Licensed Area (1000m ²)	عدد الرخص Num. of Licenses	متوسط عدد الطوابق Average Num. of Storeys	متوسط عدد الوحدات السكنية Average Num. of Dwellings	مجموع عدد الوحدات السكنية Total Num. of Dwellings		المساحة المرخصة (الف م ²) Licensed Area (1000m ²)	عدد الرخص Num. of Licenses
Nablus								نابلس	
Stone	1.9	8.5	14	3.0	4.7	384	80.7	80	حجر
Cement Block	2.0	1.2	2	1.5	1.5	3	0.3	2	طوب اسمنتي
Concrete	1.0	0.5	2	1.4	1.4	38	5.3	28	خرسانة
Other	0.0	0.0	0	0.0	0.0	0	0.0	0	اخرى
Ramallah									رام الله
Stone	2.9	14.5	15	2.0	3.0	822	126.8	275	حجر
Cement Block	0.0	0.0	0	1.0	0.7	2	0.2	3	طوب اسمنتي
Concrete	1.0	0.6	5	1.1	0.9	17	1.9	19	خرسانة
Other	0.0	0.0	0	0.0	0.0	0	0.0	0	اخرى
Jerusalem									القدس
Stone	2.3	6.9	7	1.8	2.6	52	7.7	20	حجر
Cement Block	0.0	0.0	0	2.0	2.0	2	0.3	1	طوب اسمنتي
Concrete	0.0	0.0	0	0.0	0.0	0	0.0	0	خرسانة
Other	0.0	0.0	0	0.0	0.0	0	0.0	0	اخرى

جدول 5 (تابع): رخص الابنية الصادرة في الضفة الغربية وقطاع غزة للابنية الجديدة حسب مادة البناء الخارجية والمحافظه - الربع الثاني 1997

TABLE 5 (CONT.): BUILDING LICENSES ISSUED IN WEST BANK AND GAZA STRIP FOR NEW BUILDINGS BY EXTERNAL MATERIAL AND GOVERNORATE - SECOND QUARTER 1997

Governorate	Non-Res. Build. ابنية غير سكنية			Residential Buildings ابنية سكنية			المحافظة		
	متوسط عدد الطوابق Average Num. of Storeys	المساحة المرخصة (الف م ²) Licensed Area (1000m ²)	عدد الرخص Num. of Licenses	متوسط عدد الطوابق Average Num. of Storeys	متوسط عدد الوحدات السكنية Average Num. of Dwellings	مجموع عدد الوحدات السكنية Total Num. of Dwellings		المساحة المرخصة (الف م ²) Licensed Area (1000m ²)	عدد الرخص Num. of Licenses
Jericho								أريحا	
Stone	0.0	0.0	0	0.0	0.0	0	0.0	0	حجر
Cement Block	1.5	0.2	2	1.1	1.5	21	2.9	14	طوب اسمنتي
Concrete	0.0	0.0	0	2.0	3.5	7	1.4	2	خرسانة
Other	0.0	0.0	0	0.0	0.0	0	0.0	0	اخرى
Bethlehem									بيت لحم
Stone	1.4	2.6	9	1.7	1.8	83	14.5	47	حجر
Cement Block	1.0	0.0	1	0.0	0.0	0	0.0	0	طوب اسمنتي
Concrete	0.0	0.0	0	0.0	0.0	0	0.0	0	خرسانة
Other	1.0	0.4	1	0.0	0.0	0	0.0	0	اخرى
Hebron									الخليل
Stone	2.1	16.5	20	1.7	2.0	195	33.6	96	حجر
Cement Block	1.0	0.1	1	0.0	0.0	0	0.0	0	طوب اسمنتي
Concrete	1.0	0.2	2	1.0	1.0	1	0.1	1	خرسانة
Other	1.0	0.5	2	1.0	0.0	0	0.9	1	اخرى

جدول 5 (تابع): رخص الابنية الصادرة في الضفة الغربية وقطاع غزة للابنية الجديدة حسب مادة البناء الخارجية والمحافظه - الربع الثاني 1997

TABLE 5 (CONT.): BUILDING LICENSES ISSUED IN WEST BANK AND GAZA STRIP FOR NEW BUILDINGS BY EXTERNAL MATERIAL AND GOVERNORATE - SECOND QUARTER 1997

Governorate	Non-Res. Build. ابنية غير سكنية			Residential Buildings			ابنية سكنية		المحافظة
	متوسط عدد الطوابق Average Num. of Storeys	المساحة المرخصة (الف م ²) Licensed Area (1000m ²)	عدد الرخص Num. of Licenses	متوسط عدد الطوابق Average Num. of Storeys	متوسط عدد الوحدات السكنية Average Num. of Dwellings	مجموع عدد الوحدات السكنية Total Num. of Dwellings	المساحة المرخصة (الف م ²) Licensed Area (1000m ²)	عدد الرخص Num. of Licenses	
North Gaza									شمال غزة
Stone	0.0	0.0	0	0.0	0.0	0	0.0	0	حجر
Cement Block	0.0	0.0	0	1.8	1.8	9	1.4	5	طوب اسمنتي
Concrete	0.0	0.0	0	0.0	0.0	0	0.0	0	خرسانة
Other	0.0	0.0	0	0.0	0.0	0	0.0	0	اخرى
Gaza City									مدينة غزة
Stone	0.0	0.0	0	0.0	0.0	0	0.0	0	حجر
Cement Block	2.2	10.6	9	2.8	5.2	99	16.8	19	طوب اسمنتي
Concrete	0.0	0.0	0	0.0	0.0	0	0.0	0	خرسانة
Other	0.0	0.0	0	0.0	0.0	0	0.0	0	اخرى
Middle Gaza									وسط غزة
Stone	0.0	0.0	0	0.0	0.0	0	0.0	0	حجر
Cement Block	1.6	16.1	7	1.5	1.8	44	7.2	25	طوب اسمنتي
Concrete	0.0	0.0	0	0.0	0.0	0	0.0	0	خرسانة
Other	0.0	0.0	0	0.0	0.0	0	0.0	0	اخرى

جدول 5 (تابع): رخص الابنية الصادرة في الضفة الغربية وقطاع غزة للابنية الجديدة حسب مادة البناء الخارجية والمحافظه - الربع الثاني 1997

TABLE 5 (CONT.): BUILDING LICENSES ISSUED IN WEST BANK AND GAZA STRIP FOR NEW BUILDINGS BY EXTERNAL MATERIAL AND GOVERNORATE - SECOND QUARTER 1997

Governorate	Non-Res. Build. ابنية غير سكنية			Residential Buildings ابنية سكنية				المحافظة	
	متوسط عدد الطوابق Average Num. of Storeys	المساحة المرخصة (الف م ²) Licensed Area (1000m ²)	عدد الرخص Num. of Licenses	متوسط عدد الطوابق Average Num. of Storeys	متوسط عدد الوحدات السكنية Average Num. of Dwellings	مجموع عدد الوحدات السكنية Total Num. of Dwellings	المساحة المرخصة (الف م ²) Licensed Area (1000m ²)		عدد الرخص Num. of Licenses
Khan Younis									خانيونس
Stone	0.0	0.0	0	0.0	0.0	0	0.0	0	حجر
Cement Block	1.5	1.6	4	1.7	1.5	23	4.1	15	طوب اسمنتي
Concrete	0.0	0.0	0	0.0	0.0	0	0.0	0	خرسانة
Other	0.0	0.0	0	0.0	0.0	0	0.0	0	اخرى
Rafah									رفح
Stone	0.0	0.0	0	0.0	0.0	0	0.0	0	حجر
Cement Block	0.0	0.0	0	1.4	1.6	97	14.8	61	طوب اسمنتي
Concrete	0.0	0.0	0	0.0	0.0	0	0.0	0	خرسانة
Other	0.0	0.0	0	0.0	0.0	0	0.0	0	اخرى

جدول 6: رخص الابنية الصادرة في الضفة الغربية وقطاع غزة للاضافات الجديدة للابنية القائمة المرخصة حسب مادة البناء الخارجية والمحافظه - الربع الثاني 1997

TABLE 6: BUILDING LICENSES ISSUED IN WEST BANK AND GAZA STRIP FOR ADDITIONS TO LICENSED EXISTING BUILDINGS BY EXTERNAL MATERIAL AND GOVERNORATE - SECOND QUARTER 1997

Governorate	Non-Res. Build.			Residential Buildings			ابنية سكنية		المحافظة
	متوسط عدد الطوابق Average Num. of Storeys	المساحة المرخصة (الف م ²) Licensed Area (1000m ²)	عدد الرخص Num. of Licenses	متوسط عدد الطوابق Average Num. of Storeys	متوسط عدد الوحدات السكنية Average Num. of Dwellings	مجموع عدد الوحدات السكنية Total Num. of Dwellings	المساحة المرخصة (الف م ²) Licensed Area (1000m ²)	عدد الرخص Num. of Licenses	
All Governorates									كافة المحافظات
Stone	1.1	4.4	16	1.8	1.6	551	98.9	333	حجر
Cement Block	1.0	1.1	4	1.8	1.4	162	20.2	120	طوب اسمنتي
Concrete	1.0	1.6	10	1.4	0.6	25	4.1	42	خرسانة
Other	1.0	1.1	1	3.0	3.0	3	0.3	1	اخرى
Jenin									جنين
Stone	0.0	0.0	0	1.9	1.3	20	2.9	15	حجر
Cement Block	0.0	0.0	0	7.6	0.9	6	0.7	7	طوب اسمنتي
Concrete	1.0	0.0	1	1.4	0.8	12	1.7	16	خرسانة
Other	0.0	0.0	0	0.0	0.0	0	0.0	0	اخرى
Tubas									طوباس
Stone	0.0	0.0	0	2.0	2.0	4	0.5	2	حجر
Cement Block	0.0	0.0	0	2.0	2.0	2	0.2	1	طوب اسمنتي
Concrete	0.0	0.0	0	1.5	1.0	2	0.3	2	خرسانة
Other	0.0	0.0	0	0.0	0.0	0	0.0	0	اخرى

جدول 6 (تابع): رخص الابنية الصادرة في الضفة الغربية وقطاع غزة للاضافات الجديدة للابنية القائمة المرخصة حسب مادة البناء الخارجية والمحافظه - الربع الثاني 1997

TABLE 6 (CONT.): BUILDING LICENSES ISSUED IN WEST BANK AND GAZA STRIP FOR ADDITIONS TO LICENSED EXISTING BUILDINGS BY EXTERNAL MATERIAL AND GOVERNORATE - SECOND QUARTER 1997

Governorate	Non-Res. Build.			Residential Buildings			ابنية سكنية		المحافظة
	متوسط عدد الطوابق Average Num. of Storeys	المساحة المرخصة (الف م ²) Licensed Area (1000m ²)	عدد الرخص Num. of Licenses	متوسط عدد الطوابق Average Num. of Storeys	متوسط عدد الوحدات السكنية Average Num. of Dwellings	مجموع عدد الوحدات السكنية Total Num. of Dwellings	المساحة المرخصة (الف م ²) Licensed Area (1000m ²)	عدد الرخص Num. of Licenses	
Tulkarm									طولكرم
Stone	1.0	0.2	1	2.0	1.8	25	4.3	14	حجر
Cement Block	1.0	0.6	2	1.5	1.3	45	5.8	34	طوب اسمنتي
Concrete	1.0	0.0	1	1.3	1.0	4	0.5	4	خرسانة
Other	0.0	0.0	0	3.0	3.0	3	0.3	1	اخرى
Qalqilya									قلقيلية
Stone	0.0	0.0	0	0.0	0.0	0	0.0	0	حجر
Cement Block	1.0	0.5	2	1.2	1.3	56	6.3	43	طوب اسمنتي
Concrete	0.0	0.0	0	1.0	1.0	1	0.2	1	خرسانة
Other	0.0	0.0	0	0.0	0.0	0	0.0	0	اخرى
Salfit									سلفيت
Stone	0.0	0.0	0	2.0	1.3	13	5.9	10	حجر
Cement Block	0.0	0.0	0	0.0	0.0	0	0.0	0	طوب اسمنتي
Concrete	0.0	0.0	0	0.0	0.0	0	0.0	0	خرسانة
Other	0.0	0.0	0	0.0	0.0	0	0.0	0	اخرى

جدول 6 (تابع): رخص الابنية الصادرة في الضفة الغربية وقطاع غزة للاضافات الجديدة للابنية القائمة المرخصة حسب مادة البناء الخارجية والمحافظه - الربع الثاني 1997

TABLE 6 (CONT.): BUILDING LICENSES ISSUED IN WEST BANK AND GAZA STRIP FOR ADDITIONS TO LICENSED EXISTING BUILDINGS BY EXTERNAL MATERIAL AND GOVERNORATE - SECOND QUARTER 1997

Governorate	Non-Res. Build. ابنية غير سكنية			Residential Buildings ابنية سكنية			المحافظة	
	متوسط عدد الطوابق Average Num. of Storeys	المساحة المرخصة (الف م ²) Licensed Area (1000m ²)	عدد الرخص Num. of Licenses	متوسط عدد الطوابق Average Num. of Storeys	متوسط عدد الوحدات السكنية Average Num. of Dwellings	مجموع عدد الوحدات السكنية Total Num. of Dwellings		المساحة المرخصة (الف م ²) Licensed Area (1000m ²)
Nablus								نابلس
Stone	1.1	2.5	8	1.9	1.4	207	35.9	147 حجر
Cement Block	0.0	0.0	0	1.0	0.3	1	0.1	3 طوب اسمنتي
Concrete	1.0	1.0	6	1.4	0.3	4	1.1	14 خرسانة
Other	1.0	1.1	1	0.0	0.0	0	0.0	0 اخرى
Ramallah								رام الله
Stone	2.0	0.6	1	1.9	2.3	147	27.2	64 حجر
Cement Block	0.0	0.0	0	1.0	0.0	0	0.0	1 طوب اسمنتي
Concrete	1.0	0.5	2	1.2	0.4	2	0.3	5 خرسانة
Other	0.0	0.0	0	0.0	0.0	0	0.0	0 اخرى
Jerusalem								القدس
Stone	0.0	0.0	0	2.0	3.0	15	2.5	5 حجر
Cement Block	0.0	0.0	0	0.0	0.0	0	0.0	0 طوب اسمنتي
Concrete	0.0	0.0	0	0.0	0.0	0	0.0	0 خرسانة
Other	0.0	0.0	0	0.0	0.0	0	0.0	0 اخرى

جدول 6 (تابع): رخص الابنية الصادرة في الضفة الغربية وقطاع غزة للاضافات الجديدة للابنية القائمة المرخصة حسب مادة البناء الخارجية والمحافظه - الربع الثاني 1997

TABLE 6 (CONT.): BUILDING LICENSES ISSUED IN WEST BANK AND GAZA STRIP FOR ADDITIONS TO LICENSED EXISTING BUILDINGS BY EXTERNAL MATERIAL AND GOVERNORATE - SECOND QUARTER 1997

Governorate	Non-Res. Build.			Residential Buildings			ابنية سكنية		المحافظة
	متوسط عدد الطوابق Average Num. of Storeys	المساحة المرخصة (الف م ²) Licensed Area (1000m ²)	عدد الرخص Num. of Licenses	متوسط عدد الطوابق Average Num. of Storeys	متوسط عدد الوحدات السكنية Average Num. of Dwellings	مجموع عدد الوحدات السكنية Total Num. of Dwellings	المساحة المرخصة (الف م ²) Licensed Area (1000m ²)	عدد الرخص Num. of Licenses	
Jericho									أريحا
Stone	0.0	0.0	0	0.0	0.0	0	0.0	0	حجر
Cement Block	0.0	0.0	0	2.7	3.2	19	2.2	6	طوب اسمنتي
Concrete	0.0	0.0	0	0.0	0.0	0	0.0	0	خرسانة
Other	0.0	0.0	0	0.0	0.0	0	0.0	0	اخرى
Bethlehem									بيت لحم
Stone	1.0	0.5	2	1.4	1.8	51	9.0	28	حجر
Cement Block	0.0	0.0	0	0.0	0.0	0	0.0	0	طوب اسمنتي
Concrete	0.0	0.0	0	0.0	0.0	0	0.0	0	خرسانة
Other	0.0	0.0	0	0.0	0.0	0	0.0	0	اخرى
Hebron									الخليل
Stone	1.0	0.6	4	1.4	1.4	69	10.8	48	حجر
Cement Block	0.0	0.0	0	0.0	0.0	0	0.0	0	طوب اسمنتي
Concrete	0.0	0.0	0	0.0	0.0	0	0.0	0	خرسانة
Other	0.0	0.0	0	0.0	0.0	0	0.0	0	اخرى

جدول 6 (تابع): رخص الابنية الصادرة في الضفة الغربية وقطاع غزة للاضافات الجديدة للابنية القائمة المرخصة حسب مادة البناء الخارجية والمحافظه - الربع الثاني 1997

TABLE 6 (CONT.): BUILDING LICENSES ISSUED IN WEST BANK AND GAZA STRIP FOR ADDITIONS TO LICENSED EXISTING BUILDINGS BY EXTERNAL MATERIAL AND GOVERNORATE - SECOND QUARTER 1997

Governorate	Non-Res. Build.			Residential Buildings			ابنية سكنية		المحافظة
	متوسط عدد الطوابق Average Num. of Storeys	المساحة المرخصة (الف م ²) Licensed Area (1000m ²)	عدد الرخص Num. of Licenses	متوسط عدد الطوابق Average Num. of Storeys	متوسط عدد الوحدات السكنية Average Num. of Dwellings	مجموع عدد الوحدات السكنية Total Num. of Dwellings	المساحة المرخصة (الف م ²) Licensed Area (1000m ²)	عدد الرخص Num. of Licenses	
North Gaza									شمال غزة
Stone	0.0	0.0	0	0.0	0.0	0	0.0	0	حجر
Cement Block	0.0	0.0	0	1.0	1.2	7	1.0	6	طوب اسمنتي
Concrete	0.0	0.0	0	0.0	0.0	0	0.0	0	خرسانة
Other	0.0	0.0	0	0.0	0.0	0	0.0	0	اخرى
Gaza City									مدينة غزة
Stone	0.0	0.0	0	0.0	0.0	0	0.0	0	حجر
Cement Block	0.0	0.0	0	1.4	1.3	13	2.1	10	طوب اسمنتي
Concrete	0.0	0.0	0	0.0	0.0	0	0.0	0	خرسانة
Other	0.0	0.0	0	0.0	0.0	0	0.0	0	اخرى
Middle Gaza									وسط غزة
Stone	0.0	0.0	0	0.0	0.0	0	0.0	0	حجر
Cement Block	0.0	0.0	0	1.0	1.3	5	0.7	4	طوب اسمنتي
Concrete	0.0	0.0	0	0.0	0.0	0	0.0	0	خرسانة
Other	0.0	0.0	0	0.0	0.0	0	0.0	0	اخرى

جدول 6 (تابع): رخص الابنية الصادرة في الضفة الغربية وقطاع غزة للاضافات الجديدة للابنية القائمة المرخصة حسب مادة البناء الخارجية والمحافظه - الربع الثاني 1997

TABLE 6 (CONT.): BUILDING LICENSES ISSUED IN WEST BANK AND GAZA STRIP FOR ADDITIONS TO LICENSED EXISTING BUILDINGS BY EXTERNAL MATERIAL AND GOVERNORATE - SECOND QUARTER 1997

Governorate	Non-Res. Build.			Residential Buildings			ابنية سكنية		المحافظة
	متوسط عدد الطوابق Average Num. of Storeys	المساحة المرخصة (الف م ²) Licensed Area (1000m ²)	عدد الرخص Num. of Licenses	متوسط عدد الطوابق Average Num. of Storeys	متوسط عدد الوحدات السكنية Average Num. of Dwellings	مجموع عدد الوحدات السكنية Total Num. of Dwellings	المساحة المرخصة (الف م ²) Licensed Area (1000m ²)	عدد الرخص Num. of Licenses	
Khan Younis									خانيونس
Stone	0.0	0.0	0	0.0	0.0	0	0.0	0	حجر
Cement Block	0.0	0.0	0	1.6	1.6	8	1.2	5	طوب اسمنتي
Concrete	0.0	0.0	0	0.0	0.0	0	0.0	0	خرسانة
Other	0.0	0.0	0	0.0	0.0	0	0.0	0	اخرى
Rafah									رفح
Stone	0.0	0.0	0	0.0	0.0	0	0.0	0	حجر
Cement Block	0.0	0.0	0	0.0	0.0	0	0.0	0	طوب اسمنتي
Concrete	0.0	0.0	0	0.0	0.0	0	0.0	0	خرسانة
Other	0.0	0.0	0	0.0	0.0	0	0.0	0	اخرى

جدول 7: رخص الابنية الصادرة في الضفة الغربية وقطاع غزة للاضافات الجديدة لابنية قائمة مطلوب ترخيصها

حسب مادة البناء الخارجية والمحافظه - الربع الثاني 1997 *

TABLE 7: BUILDING LICENSES ISSUED IN WEST BANK AND GAZA STRIP FOR ADDITIONS TO UNLICENSED EXISTING BUILDINGS BY EXTERNAL MATERIAL AND GOVERNORATE - SECOND QUARTER 1997 *

Governorate	Non-Res. Build.			Residential Buildings			ابنية سكنية		المحافظة
	متوسط عدد الطوابق Average Num. of Storeys	المساحة المرخصة (الف م ²) Licensed Area (1000m ²)	عدد الرخص Num. of Licenses	متوسط عدد الطوابق Average Num. of Storeys	متوسط عدد الوحدات السكنية Average Num. of Dwellings	مجموع عدد الوحدات السكنية Total Num. of Dwellings	المساحة المرخصة (الف م ²) Licensed Area (1000m ²)	عدد الرخص Num. of Licenses	
All Governorates									كافة المحافظات
Stone	2.0	0.2	1	2.7	3.1	80	11.2	26	حجر
Cement Block	0.0	0.0	0	2.3	2.4	19	3.2	8	طوب اسمنتي
Concrete	0.0	0.0	0	2.3	1.9	15	2.0	8	خرسانة
Other	0.0	0.0	0	0.0	0.0	0	0.0	0	اخرى
Jenin									جنين
Stone	2.0	0.2	1	4.5	3.0	6	0.8	2	حجر
Cement Block	0.0	0.0	0	0.0	0.0	0	0.0	0	طوب اسمنتي
Concrete	0.0	0.0	0	4.0	2.0	2	0.3	1	خرسانة
Other	0.0	0.0	0	0.0	0.0	0	0.0	0	اخرى
Tubas									طوباس
Stone	0.0	0.0	0	2.3	2.3	7	0.9	3	حجر
Cement Block	0.0	0.0	0	0.0	0.0	0	0.0	0	طوب اسمنتي
Concrete	0.0	0.0	0	2.0	2.0	2	0.2	1	خرسانة
Other	0.0	0.0	0	0.0	0.0	0	0.0	0	اخرى

* Includes data of both additions and existing parts to be licensed

تشمل بيانات الاضافات الجديدة والاجزاء القائمة المطلوب ترخيصها في نفس الرخصة *

جدول 7 (تابع): رخص الابنية الصادرة في الضفة الغربية وقطاع غزة للاضافات الجديدة لابنية قائمة مطلوب ترخيصها

حسب مادة البناء الخارجية والمحافظه - الربع الثاني 1997 *

TABLE 7 (CONT.): BUILDING LICENSES ISSUED IN WEST BANK AND GAZA STRIP FOR ADDITIONS TO UNLICENSED EXISTING BUILDINGS BY EXTERNAL MATERIAL AND GOVERNORATE - SECOND QUARTER 1997 *

Governorate	Non-Res. Build.			Residential Buildings			ابنية سكنية		المحافظة
	متوسط عدد الطوابق Average Num. of Storeys	المساحة المرخصة (الف م ²) Licensed Area (1000m ²)	عدد الرخص Num. of Licenses	متوسط عدد الطوابق Average Num. of Storeys	متوسط عدد الوحدات السكنية Average Num. of Dwellings	مجموع عدد الوحدات السكنية Total Num. of Dwellings	المساحة المرخصة (الف م ²) Licensed Area (1000m ²)	عدد الرخص Num. of Licenses	
Tulkarm									طولكرم
Stone	0.0	0.0	0	0.0	0.0	0	0.0	0	حجر
Cement Block	0.0	0.0	0	3.0	3.0	6	0.9	2	طوب اسمنتي
Concrete	0.0	0.0	0	0.0	0.0	0	0.0	0	خرسانة
Other	0.0	0.0	0	0.0	0.0	0	0.0	0	اخرى
Qalqilya									قلقيلية
Stone	0.0	0.0	0	0.0	0.0	0	0.0	0	حجر
Cement Block	0.0	0.0	0	2.0	2.3	9	1.7	4	طوب اسمنتي
Concrete	0.0	0.0	0	0.0	0.0	0	0.0	0	خرسانة
Other	0.0	0.0	0	0.0	0.0	0	0.0	0	اخرى
Salfit									سلفيت
Stone	0.0	0.0	0	0.0	0.0	0	0.0	0	حجر
Cement Block	0.0	0.0	0	0.0	0.0	0	0.0	0	طوب اسمنتي
Concrete	0.0	0.0	0	2.0	2.0	2	0.3	1	خرسانة
Other	0.0	0.0	0	0.0	0.0	0	0.0	0	اخرى

* Includes data of both additions and existing parts to be licensed

تشمل بيانات الاضافات الجديدة والاجزاء القائمة المطلوب ترخيصها في نفس الرخصة *

جدول 7 (تابع): رخص الابنية الصادرة في الضفة الغربية وقطاع غزة للاضافات الجديدة لابنية قائمة مطلوب ترخيصها

حسب مادة البناء الخارجية والمحافظة - الربع الثاني 1997 *

TABLE 7 (CONT.): BUILDING LICENSES ISSUED IN WEST BANK AND GAZA STRIP FOR ADDITIONS TO UNLICENSED EXISTING BUILDINGS BY EXTERNAL MATERIAL AND GOVERNORATE - SECOND QUARTER 1997 *

Governorate	Non-Res. Build.			Residential Buildings				المحافظة	
	متوسط عدد الطوابق Average Num. of Storeys	المساحة المرخصة (الف م ²) Licensed Area (1000m ²)	عدد الرخص Num. of Licenses	متوسط عدد الطوابق Average Num. of Storeys	متوسط عدد الوحدات السكنية Average Num. of Dwellings	مجموع عدد الوحدات السكنية Total Num. of Dwellings	المساحة المرخصة (الف م ²) Licensed Area (1000m ²)		عدد الرخص Num. of Licenses
Nablus								نابلس	
Stone	0.0	0.0	0	3.0	2.0	4	0.7	2	حجر
Cement Block	0.0	0.0	0	2.0	2.0	2	0.2	1	طوب اسمنتي
Concrete	0.0	0.0	0	2.0	1.8	9	1.2	5	خرسانة
Other	0.0	0.0	0	0.0	0.0	0	0.0	0	اخرى
Ramallah								رام الله	
Stone	0.0	0.0	0	2.5	3.1	25	3.4	8	حجر
Cement Block	0.0	0.0	0	0.0	0.0	0	0.0	0	طوب اسمنتي
Concrete	0.0	0.0	0	0.0	0.0	0	0.0	0	خرسانة
Other	0.0	0.0	0	0.0	0.0	0	0.0	0	اخرى
Jerusalem								القدس	
Stone	0.0	0.0	0	2.8	3.6	32	4.6	9	حجر
Cement Block	0.0	0.0	0	0.0	0.0	0	0.0	0	طوب اسمنتي
Concrete	0.0	0.0	0	0.0	0.0	0	0.0	0	خرسانة
Other	0.0	0.0	0	0.0	0.0	0	0.0	0	اخرى

* Includes data of both additions and existing parts to be licensed

تشمل بيانات الاضافات الجديدة والاجزاء القائمة المطلوب ترخيصها في نفس الرخصة *

جدول 7 (تابع): رخص الابنية الصادرة في الضفة الغربية وقطاع غزة للاضافات الجديدة لابنية قائمة مطلوب ترخيصها

حسب مادة البناء الخارجية والمحافظة - الربع الثاني 1997 *

TABLE 7 (CONT.): BUILDING LICENSES ISSUED IN WEST BANK AND GAZA STRIP FOR ADDITIONS TO UNLICENSED EXISTING BUILDINGS BY EXTERNAL MATERIAL AND GOVERNORATE - SECOND QUARTER 1997 *

Governorate	Non-Res. Build.			Residential Buildings				المحافظة	
	متوسط عدد الطوابق Average Num. of Storeys	المساحة المرخصة (الف م ²) Licensed Area (1000m ²)	ابنية غير سكنية عدد الرخص Num. of Licenses	متوسط عدد الطوابق Average Num. of Storeys	متوسط عدد الوحدات السكنية Average Num. of Dwellings	مجموع عدد الوحدات السكنية Total Num. of Dwellings	ابنية سكنية المساحة المرخصة (الف م ²) Licensed Area (1000m ²)		عدد الرخص Num. of Licenses
Jericho								أريحا	
Stone	0.0	0.0	0	0.0	0.0	0	0.0	0	حجر
Cement Block	0.0	0.0	0	2.0	2.0	2	0.3	1	طوب اسمنتي
Concrete	0.0	0.0	0	0.0	0.0	0	0.0	0	خرسانة
Other	0.0	0.0	0	0.0	0.0	0	0.0	0	اخرى
Bethlehem									بيت لحم
Stone	0.0	0.0	0	0.0	0.0	0	0.0	0	حجر
Cement Block	0.0	0.0	0	0.0	0.0	0	0.0	0	طوب اسمنتي
Concrete	0.0	0.0	0	0.0	0.0	0	0.0	0	خرسانة
Other	0.0	0.0	0	0.0	0.0	0	0.0	0	اخرى
Hebron									الخليل
Stone	0.0	0.0	0	2.0	3.0	6	0.8	2	حجر
Cement Block	0.0	0.0	0	0.0	0.0	0	0.0	0	طوب اسمنتي
Concrete	0.0	0.0	0	0.0	0.0	0	0.0	0	خرسانة
Other	0.0	0.0	0	0.0	0.0	0	0.0	0	اخرى

* Includes data of both additions and existing parts to be licensed

تشمل بيانات الاضافات الجديدة والاجزاء القائمة المطلوب ترخيصها في نفس الرخصة *

جدول 7 (تابع): رخص الابنية الصادرة في الضفة الغربية وقطاع غزة للاضافات الجديدة لابنية قائمة مطلوب ترخيصها

حسب مادة البناء الخارجية والمحافظة - الربع الثاني 1997 *

TABLE 7 (CONT.): BUILDING LICENSES ISSUED IN WEST BANK AND GAZA STRIP FOR ADDITIONS TO UNLICENSED EXISTING BUILDINGS BY EXTERNAL MATERIAL AND GOVERNORATE - SECOND QUARTER 1997 *

Governorate	Non-Res. Build.			Residential Buildings				المحافظة	
	متوسط عدد الطوابق Average Num. of Storeys	المساحة المرخصة (الف م ²) Licensed Area (1000m ²)	عدد الرخص Num. of Licenses	متوسط عدد الطوابق Average Num. of Storeys	متوسط عدد الوحدات السكنية Average Num. of Dwellings	مجموع عدد الوحدات السكنية Total Num. of Dwellings	المساحة المرخصة (الف م ²) Licensed Area (1000m ²)		عدد الرخص Num. of Licenses
North Gaza									شمال غزة
Stone	0.0	0.0	0	0.0	0.0	0	0.0	0	حجر
Cement Block	0.0	0.0	0	0.0	0.0	0	0.0	0	طوب اسمنتي
Concrete	0.0	0.0	0	0.0	0.0	0	0.0	0	خرسانة
Other	0.0	0.0	0	0.0	0.0	0	0.0	0	اخرى
Middle Gaza									وسط غزة
Stone	0.0	0.0	0	0.0	0.0	0	0.0	0	حجر
Cement Block	0.0	0.0	0	0.0	0.0	0	0.0	0	طوب اسمنتي
Concrete	0.0	0.0	0	0.0	0.0	0	0.0	0	خرسانة
Other	0.0	0.0	0	0.0	0.0	0	0.0	0	اخرى
Gaza City									مدينة غزة
Stone	0.0	0.0	0	0.0	0.0	0	0.0	0	حجر
Cement Block	0.0	0.0	0	0.0	0.0	0	0.0	0	طوب اسمنتي
Concrete	0.0	0.0	0	0.0	0.0	0	0.0	0	خرسانة
Other	0.0	0.0	0	0.0	0.0	0	0.0	0	اخرى

* Includes data of both additions and existing parts to be licensed

تشمل بيانات الاضافات الجديدة والاجزاء القائمة المطلوب ترخيصها في نفس الرخصة *

جدول 7 (تابع): رخص الابنية الصادرة في الضفة الغربية وقطاع غزة للاضافات الجديدة لابنية قائمة مطلوب ترخيصها

حسب مادة البناء الخارجية والمحافظة - الربع الثاني 1997 *

TABLE 7 (CONT.): BUILDING LICENSES ISSUED IN WEST BANK AND GAZA STRIP FOR ADDITIONS TO UNLICENSED EXISTING BUILDINGS BY EXTERNAL MATERIAL AND GOVERNORATE - SECOND QUARTER 1997 *

Governorate	Non-Res. Build.			Residential Buildings				المحافظة	
	متوسط عدد الطوابق Average Num. of Storeys	المساحة المرخصة (الف م ²) Licensed Area (1000m ²)	ابنية غير سكنية عدد الرخص Num. of Licenses	متوسط عدد الطوابق Average Num. of Storeys	متوسط عدد الوحدات السكنية Average Num. of Dwellings	مجموع عدد الوحدات السكنية Total Num. of Dwellings	ابنية سكنية المساحة المرخصة (الف م ²) Licensed Area (1000m ²)		عدد الرخص Num. of Licenses
Khan Younis									خانيونس
Stone	0.0	0.0	0	0.0	0.0	0	0.0	0	حجر
Cement Block	0.0	0.0	0	0.0	0.0	0	0.0	0	طوب اسمنتي
Concrete	0.0	0.0	0	0.0	0.0	0	0.0	0	خرسانة
Other	0.0	0.0	0	0.0	0.0	0	0.0	0	اخرى
Rafah									رفح
Stone	0.0	0.0	0	0.0	0.0	0	0.0	0	حجر
Cement Block	0.0	0.0	0	0.0	0.0	0	0.0	0	طوب اسمنتي
Concrete	0.0	0.0	0	0.0	0.0	0	0.0	0	خرسانة
Other	0.0	0.0	0	0.0	0.0	0	0.0	0	اخرى

* Includes data of both additions and existing parts to be licensed

* تشمل بيانات الاضافات الجديدة والاجزاء القائمة المطلوب ترخيصها في نفس الرخصة *

جدول 8: رخص الابنية الصادرة في الضفة الغربية وقطاع غزة للابنية والاضافات القائمة حسب مادة البناء الخارجية والمحافظه - الربع الثاني 1997

TABLE 8: BUILDING LICENSES ISSUED IN WEST BANK AND GAZA STRIP FOR EXISTING BUILDINGS AND EXTENSIONS BY EXTERNAL MATERIAL AND GOVERNORATE - SECOND QUARTER 1997

Governorate	Non-Res. Build. ابنية غير سكنية			Residential Buildings			ابنية سكنية		المحافظة
	متوسط عدد الطوابق Average Num. of Storeys	المساحة المرخصة (الف م ²) Licensed Area (1000m ²)	عدد الرخص Num. of Licenses	متوسط عدد الطوابق Average Num. of Storeys	متوسط عدد الوحدات السكنية Average Num. of Dwellings	مجموع عدد الوحدات السكنية Total Num. of Dwellings	المساحة المرخصة (بالف م ²) Licensed Area (1000m ²)	عدد الرخص Num. of Licenses	
All Governorates									كافة المحافظات
Stone	1.4	2.8	7	2.1	2.7	359	51.9	133	حجر
Cement Block	1.2	7.1	12	1.4	1.7	194	32.8	116	طوب اسمنتي
Concrete	1.0	0.5	3	1.4	1.3	27	3.5	21	خرسانة
Other	1.0	3.8	2	0.0	0.0	0	0.0	0	اخرى
Jenin									جنين
Stone	0.0	0.0	0	2.3	2.7	19	3.3	7	حجر
Cement Block	0.0	0.0	0	0.0	0.0	0	0.0	0	طوب اسمنتي
Concrete	0.0	0.0	0	1.5	1.5	3	0.4	2	خرسانة
Other	0.0	0.0	0	0.0	0.0	0	0.0	0	اخرى
Tubas									طوباس
Stone	0.0	0.0	0	2.0	1.0	2	0.3	2	حجر
Cement Block	0.0	0.0	0	0.0	0.0	0	0.0	0	طوب اسمنتي
Concrete	0.0	0.0	0	1.0	1.0	1	0.1	1	خرسانة
Other	0.0	0.0	0	0.0	0.0	0	0.0	0	اخرى

جدول 8 (تابع): رخص الابنية الصادرة في الضفة الغربية وقطاع غزة للابنية والاضافات القائمة حسب مادة البناء الخارجية والمحافظه - الربع الثاني 1997

TABLE 8 (CONT.): BUILDING LICENSES ISSUED IN WEST BANK AND GAZA STRIP FOR EXISTING BUILDINGS AND EXTENSIONS BY EXTERNAL MATERIAL AND GOVERNORATE - SECOND QUARTER 1997

Governorate	Non-Res. Build. ابنية غير سكنية			Residential Buildings ابنية سكنية				المحافظة	
	متوسط عدد الطوابق Average Num. of Storeys	المساحة المرخصة (الف م ²) Licensed Area (1000m ²)	عدد الرخص Num. of Licenses	متوسط عدد الطوابق Average Num. of Storeys	متوسط عدد الوحدات السكنية Average Num. of Dwellings	مجموع عدد الوحدات السكنية Total Num. of Dwellings	المساحة المرخصة (بالف م ²) Licensed Area (1000m ²)		عدد الرخص Num. of Licenses
Tulkarm									طولكرم
Stone	0.0	0.0	0	1.0	2.0	2	0.3	1	حجر
Cement Block	0.0	0.0	0	1.3	2.0	8	0.8	4	طوب اسمنتي
Concrete	0.0	0.0	0	1.0	0.0	0	0.1	1	خرسانة
Other	0.0	0.0	0	0.0	0.0	0	0.0	0	اخرى
Qalqilya									قلقيلية
Stone	0.0	0.0	0	0.0	0.0	0	0.0	0	حجر
Cement Block	0.0	0.0	0	1.8	1.6	13	2.3	8	طوب اسمنتي
Concrete	0.0	0.0	0	2.0	2.0	2	0.3	1	خرسانة
Other	0.0	0.0	0	0.0	0.0	0	0.0	0	اخرى
Salfit									سلفيت
Stone	0.0	0.0	0	1.0	1.0	1	0.2	1	حجر
Cement Block	0.0	0.0	0	0.0	0.0	0	0.0	0	طوب اسمنتي
Concrete	0.0	0.0	0	0.0	0.0	0	0.0	0	خرسانة
Other	0.0	0.0	0	0.0	0.0	0	0.0	0	اخرى

جدول 8 (تابع): رخص الابنية الصادرة في الضفة الغربية وقطاع غزة للابنية والاضافات القائمة حسب مادة البناء الخارجية والمحافظه - الربع الثاني 1997

TABLE 8 (CONT.): BUILDING LICENSES ISSUED IN WEST BANK AND GAZA STRIP FOR EXISTING BUILDINGS AND EXTENSIONS BY EXTERNAL MATERIAL AND GOVERNORATE - SECOND QUARTER 1997

Governorate	Non-Res. Build. <small>ابنية غير سكنية</small>			Residential Buildings			ابنية سكنية			المحافظة
	متوسط عدد الطوابق Average Num. of Storeys	المساحة المرخصة (الف م ²) Licensed Area (1000m ²)	عدد الرخص Num. of Licenses	متوسط عدد الطوابق Average Num. of Storeys	متوسط عدد الوحدات السكنية Average Num. of Dwellings	مجموع عدد الوحدات السكنية Total Num. of Dwellings	المساحة المرخصة (بالف م ²) Licensed Area (1000m ²)	عدد الرخص Num. of Licenses		
Nablus									نابلس	
Stone	1.0	0.1	1	2.3	2.3	106	16.3	47	حجر	
Cement Block	0.0	0.0	0	2.0	1.5	3	0.5	2	طوب اسمنتي	
Concrete	1.0	0.4	1	1.5	1.3	10	1.3	8	خرسانة	
Other	0.0	0.0	0	0.0	0.0	0	0.0	0	اخرى	
Ramallah									رام الله	
Stone	2.0	0.3	1	2.1	2.9	112	16.0	39	حجر	
Cement Block	0.0	0.0	0	1.0	1.0	1	0.1	1	طوب اسمنتي	
Concrete	1.0	0.1	1	1.5	1.5	9	1.0	6	خرسانة	
Other	0.0	0.0	0	0.0	0.0	0	0.0	0	اخرى	
Jerusalem									القدس	
Stone	1.0	0.1	1	3.6	7.0	49	6.2	7	حجر	
Cement Block	0.0	0.0	0	0.0	0.0	0	0.0	0	طوب اسمنتي	
Concrete	0.0	0.0	0	0.0	0.0	0	0.0	0	خرسانة	
Other	0.0	0.0	0	0.0	0.0	0	0.0	0	اخرى	

جدول 8 (تابع): رخص الابنية الصادرة في الضفة الغربية وقطاع غزة للابنية والاضافات القائمة حسب مادة البناء الخارجية والمحافظه - الربع الثاني 1997

TABLE 8 (CONT.): BUILDING LICENSES ISSUED IN WEST BANK AND GAZA STRIP FOR EXISTING BUILDINGS AND EXTENSIONS BY EXTERNAL MATERIAL AND GOVERNORATE - SECOND QUARTER 1997

Governorate	Non-Res. Build. <small>ابنية غير سكنية</small>			Residential Buildings <small>ابنية سكنية</small>				المحافظة	
	متوسط عدد الطوابق Average Num. of Storeys	المساحة المرخصة (الف م ²) Licensed Area (1000m ²)	عدد الرخص Num. of Licenses	متوسط عدد الطوابق Average Num. of Storeys	متوسط عدد الوحدات السكنية Average Num. of Dwellings	مجموع عدد الوحدات السكنية Total Num. of Dwellings	المساحة المرخصة (بالف م ²) Licensed Area (1000m ²)		عدد الرخص Num. of Licenses
Jericho									أريحا
Stone	0.0	0.0	0	0.0	0.0	0	0.0	0	حجر
Cement Block	0.0	0.0	0	1.0	1.0	1	0.2	1	طوب اسمنتي
Concrete	0.0	0.0	0	0.0	0.0	0	0.0	0	خرسانة
Other	0.0	0.0	0	0.0	0.0	0	0.0	0	اخرى
Bethlehem									بيت لحم
Stone	1.7	2.0	3	2.2	3.0	27	3.8	9	حجر
Cement Block	0.0	0.0	0	0.0	0.0	0	0.0	0	طوب اسمنتي
Concrete	0.0	0.0	0	0.0	0.0	0	0.0	0	خرسانة
Other	1.0	3.8	2	0.0	0.0	0	0.0	0	اخرى
Hebron									الخليل
Stone	1.0	0.2	1	1.5	2.1	41	5.2	20	حجر
Cement Block	1.0	0.2	1	0.0	0.0	0	0.0	0	طوب اسمنتي
Concrete	1.0	0.1	1	1.0	1.0	1	0.2	1	خرسانة
Other	0.0	0.0	0	0.0	0.0	0	0.0	0	اخرى

جدول 8 (تابع): رخص الابنية الصادرة في الضفة الغربية وقطاع غزة للابنية والاضافات القائمة حسب مادة البناء الخارجية والمحافظه - الربع الثاني 1997

TABLE 8 (CONT.): BUILDING LICENSES ISSUED IN WEST BANK AND GAZA STRIP FOR EXISTING BUILDINGS AND EXTENSIONS BY EXTERNAL MATERIAL AND GOVERNORATE - SECOND QUARTER 1997

Governorate	Non-Res. Build. ابنية غير سكنية			Residential Buildings ابنية سكنية			المحافظة		
	متوسط عدد الطوابق Average Num. of Storeys	المساحة المرخصة (الف م ²) Licensed Area (1000m ²)	عدد الرخص Num. of Licenses	متوسط عدد الطوابق Average Num. of Storeys	متوسط عدد الوحدات السكنية Average Num. of Dwellings	مجموع عدد الوحدات السكنية Total Num. of Dwellings		المساحة المرخصة (بالف م ²) Licensed Area (1000m ²)	عدد الرخص Num. of Licenses
North Gaza								شمال غزة	
Stone	0.0	0.0	0	0.0	0.0	0	0.0	0	حجر
Cement Block	1.2	7.0	11	1.4	1.7	168	29.1	100	طوب اسمنتي
Concrete	0.0	0.0	0	1.0	1.0	1	0.1	1	خرسانة
Other	0.0	0.0	0	0.0	0.0	0	0.0	0	اخرى
Gaza City									مدينة غزة
Stone	0.0	0.0	0	0.0	0.0	0	0.0	0	حجر
Cement Block	0.0	0.0	0	0.0	0.0	0	0.0	0	طوب اسمنتي
Concrete	0.0	0.0	0	0.0	0.0	0	0.0	0	خرسانة
Other	0.0	0.0	0	0.0	0.0	0	0.0	0	اخرى
Middle Gaza									وسط غزة
Stone	0.0	0.0	0	0.0	0.0	0	0.0	0	حجر
Cement Block	0.0	0.0	0	0.0	0.0	0	0.0	0	طوب اسمنتي
Concrete	0.0	0.0	0	0.0	0.0	0	0.0	0	خرسانة
Other	0.0	0.0	0	0.0	0.0	0	0.0	0	اخرى

جدول 8 (تابع): رخص الابنية الصادرة في الضفة الغربية وقطاع غزة للابنية والاضافات القائمة حسب مادة البناء الخارجية والمحافظه - الربع الثاني 1997

TABLE 8 (CONT.): BUILDING LICENSES ISSUED IN WEST BANK AND GAZA STRIP FOR EXISTING BUILDINGS AND EXTENSIONS BY EXTERNAL MATERIAL AND GOVERNORATE - SECOND QUARTER 1997

Governorate	Non-Res. Build. <small>ابنية غير سكنية</small>			Residential Buildings			ابنية سكنية			المحافظة
	متوسط عدد الطوابق Average Num. of Storeys	المساحة المرخصة (الف م ²) Licensed Area (1000m ²)	عدد الرخص Num. of Licenses	متوسط عدد الطوابق Average Num. of Storeys	متوسط عدد الوحدات السكنية Average Num. of Dwellings	مجموع عدد الوحدات السكنية Total Num. of Dwellings	المساحة المرخصة (بالف م ²) Licensed Area (1000m ²)	عدد الرخص Num. of Licenses		
Khan Younis									خانيونس	
Stone	0.0	0.0	0	0.0	0.0	0	0.0	0	حجر	
Cement Block	0.0	0.0	0	0.0	0.0	0	0.0	0	طوب اسمنتي	
Concrete	0.0	0.0	0	0.0	0.0	0	0.0	0	خرسانة	
Other	0.0	0.0	0	0.0	0.0	0	0.0	0	اخرى	
Rafah									رفح	
Stone	0.0	0.0	0	0.0	0.0	0	0.0	0	حجر	
Cement Block	0.0	0.0	0	0.0	0.0	0	0.0	0	طوب اسمنتي	
Concrete	0.0	0.0	0	0.0	0.0	0	0.0	0	خرسانة	
Other	0.0	0.0	0	0.0	0.0	0	0.0	0	اخرى	

جدول 9: رخص الابنية الصادرة في الضفة الغربية وقطاع غزة للابنية السكنية حسب وضع البناء المرخص والمحافظه - الربع الثاني 1997

TABLE 9: BUILDING LICENSES ISSUED IN WEST BANK AND GAZA STRIP FOR RESIDENTIAL BUILDINGS BY STATUS OF LICENSED BUILDING AND GOVERNORATE - SECOND QUARTER 1997

Governorate	المساحات المرخصة (الف م ²)			عدد الرخص الصادرة						المحافظة
	Licensed Area (1000m ²)			Num. of Licenses						
	المساحات القائمة Existing Areas	المساحات الجديدة New Areas	المجموع Total	اضافات قائمة Existing Extensions	ابنية قائمة Existing Buildings	اضافات جديدة+ اجزاء قائمة Additions + Existing Buildings	اضافات جديدة لمباني مرخصة Additions to Licensed Buildings	ابنية جديدة New Buildings	المجموع Total	
All Governorates										كافة المحافظات
Complete Dwellings	96.1	519.5	615.6	27	230	42	394	1026	1719	وحدات سكنية كاملة
Extension of Rooms	0.0	3.1	3.2	1	1	0	34	2	38	اضافة غرف لوحدات سكنية
Other Extensions	0.7	3.6	4.3	11	0	0	68	6	85	اضافة منافع او مباني فرعية
Jenin										جنين
Complete Dwellings	4.3	33.9	38.2	0	9	3	25	145	182	وحدات سكنية كاملة
Extension of Rooms	0.0	0.6	0.6	0	0	0	12	0	12	اضافة غرف لوحدات سكنية
Other Extensions	0.0	0.0	0.0	0	0	0	1	0	1	اضافة منافع او مباني فرعية
Tubas										طوباس
Complete Dwellings	0.9	5.1	6.0	0	2	4	5	18	29	وحدات سكنية كاملة
Extension of Rooms	0.0	0.0	0.0	0	1	0	0	0	1	اضافة غرف لوحدات سكنية
Other Extensions	0.0	0.0	0.0	0	0	0	0	0	0	اضافة منافع او مباني فرعية

جدول 9 (تابع): رخص الابنية الصادرة في الضفة الغربية وقطاع غزة للابنية السكنية حسب وضع البناء المرخص والمحافظه - الربع الثاني 1997

TABLE 9 (CONT.): BUILDING LICENSES ISSUED IN WEST BANK AND GAZA STRIP FOR RESIDENTIAL BUILDINGS BY STATUS OF LICENSED BUILDING AND GOVERNORATE - SECOND QUARTER 1997

Governorate	المساحات المرخصة (الف م ²)			عدد الرخص الصادرة						المحافظة
	Licensed Area (1000m ²)			Num. of Licenses						
	المساحات القائمة Existing Areas	المساحات الجديدة New Areas	المجموع Total	اضافات قائمة Existing Extensions	ابنية قائمة Existing Buildings	اضافات جديدة+ اجزاء قائمة Additions + Existing Buildings	اضافات جديدة لمباني مرخصة Additions to Licensed Buildings	ابنية جديدة New Buildings	المجموع Total	
Tulkarm										طولكرم
Complete Dwellings	1.5	35.4	36.9	1	4	2	47	86	140	وحدات سكنية كاملة
Extension of Rooms	0.0	0.3	0.3	0	0	0	4	1	5	اضافة غرف لوحدات سكنية
Other Extensions	0.1	0.1	0.1	1	0	0	2	0	3	اضافة منافع او مباني فرعية
Qalqilya										قلقيلية
Complete Dwellings	3.1	20.0	23.1	0	9	4	39	53	105	وحدات سكنية كاملة
Extension of Rooms	0.0	0.2	0.2	0	0	0	3	0	3	اضافة غرف لوحدات سكنية
Other Extensions	0.0	0.1	0.1	0	0	0	2	0	2	اضافة منافع او مباني فرعية
Salfit										سلفيت
Complete Dwellings	0.4	10.4	10.7	0	1	1	9	17	28	وحدات سكنية كاملة
Extension of Rooms	0.0	0.1	0.1	0	0	0	1	0	1	اضافة غرف لوحدات سكنية
Other Extensions	0.0	0.0	0.0	0	0	0	0	0	0	اضافة منافع او مباني فرعية

جدول 9 (تابع): رخص الابنية الصادرة في الضفة الغربية وقطاع غزة للابنية السكنية حسب وضع البناء المرخص والمحافظه - الربع الثاني 1997

TABLE 9 (CONT.): BUILDING LICENSES ISSUED IN WEST BANK AND GAZA STRIP FOR RESIDENTIAL BUILDINGS BY STATUS OF LICENSED BUILDING AND GOVERNORATE - SECOND QUARTER 1997

Governorate	المساحات المرخصة (الف م ²)			عدد الرخص الصادرة						المحافظة
	Licensed Area (1000m ²)			Num. of Licenses						
	المساحات القائمة Existing Areas	المساحات الجديدة New Areas	المجموع Total	اضافات قائمة Existing Extensions	ابنية قائمة Existing Buildings	اضافات جديدة+ اجزاء قائمة Additions + Existing Buildings	اضافات جديدة لمباني مرخصة Additions to Licensed Buildings	ابنية جديدة New Buildings	المجموع Total	
Nablus										نابلس
Complete Dwellings	18.6	120.2	138.8	20	27	8	99	110	264	وحدات سكنية كاملة
Extension of Rooms	0.0	1.8	1.9	1	0	0	14	0	15	اضافة غرف لوحدات سكنية
Other Extensions	0.6	2.4	3.0	9	0	0	51	0	60	اضافة منافع او مباني فرعية
Ramallah										رام الله
Complete Dwellings	19.1	156.6	175.8	0	45	8	59	291	403	وحدات سكنية كاملة
Extension of Rooms	0.0	0.0	0.0	0	0	0	0	0	0	اضافة غرف لوحدات سكنية
Other Extensions	0.1	1.0	1.1	1	0	0	11	6	18	اضافة منافع او مباني فرعية
Jerusalem										القدس
Complete Dwellings	8.9	12.3	21.2	0	7	9	5	20	41	وحدات سكنية كاملة
Extension of Rooms	0.0	0.1	0.1	0	0	0	0	1	1	اضافة غرف لوحدات سكنية
Other Extensions	0.0	0.0	0.0	0	0	0	0	0	0	اضافة منافع او مباني فرعية

جدول 9 (تابع): رخص الابنية الصادرة في الضفة الغربية وقطاع غزة للابنية السكنية حسب وضع البناء المرخص والمحافظه - الربع الثاني 1997

TABLE 9 (CONT.): BUILDING LICENSES ISSUED IN WEST BANK AND GAZA STRIP FOR RESIDENTIAL BUILDINGS BY STATUS OF LICENSED BUILDING AND GOVERNORATE - SECOND QUARTER 1997

Governorate	المساحات المرخصة (الف م ²)			عدد الرخص الصادرة						المحافظة
	Licensed Area (1000m ²)			Num. of Licenses						
	المساحات القائمة Existing Areas	المساحات الجديدة New Areas	المجموع Total	اضافات قائمة Existing Extensions	ابنية قائمة Existing Buildings	اضافات جديدة+ اجزاء قائمة Additions + Existing Buildings	اضافات جديدة لمباني مرخصة Additions to Licensed Buildings	ابنية جديدة New Buildings	المجموع Total	
Jericho										أريحا
Complete Dwellings	0.3	6.6	6.9	0	1	1	6	16	24	وحدات سكنية كاملة
Extension of Rooms	0.0	0.0	0.0	0	0	0	0	0	0	اضافة غرف لوحدات سكنية
Other Extensions	0.0	0.0	0.0	0	0	0	0	0	0	اضافة منافع او مباني فرعية
Bethlehem										بيت لحم
Complete Dwellings	3.8	23.5	27.3	0	9	0	28	47	84	وحدات سكنية كاملة
Extension of Rooms	0.0	0.0	0.0	0	0	0	0	0	0	اضافة غرف لوحدات سكنية
Other Extensions	0.0	0.0	0.0	0	0	0	0	0	0	اضافة منافع او مباني فرعية
Hebron										الخليل
Complete Dwellings	5.9	45.8	51.7	1	20	2	48	98	169	وحدات سكنية كاملة
Extension of Rooms	0.0	0.0	0.0	0	0	0	0	0	0	اضافة غرف لوحدات سكنية
Other Extensions	0.0	0.0	0.0	0	0	0	0	0	0	اضافة منافع او مباني فرعية

جدول 9 (تابع): رخص الابنية الصادرة في الضفة الغربية وقطاع غزة للابنية السكنية حسب وضع البناء المرخص والمحافظه - الربع الثاني 1997

TABLE 9 (CONT.): BUILDING LICENSES ISSUED IN WEST BANK AND GAZA STRIP FOR RESIDENTIAL BUILDINGS BY STATUS OF LICENSED BUILDING AND GOVERNORATE - SECOND QUARTER 1997

Governorate	المساحات المرخصة (الف م ²)			عدد الرخص الصادرة						المحافظة
	Licensed Area (1000m ²)			Num. of Licenses						
	المساحات القائمة Existing Areas	المساحات الجديدة New Areas	المجموع Total	اضافات قائمة Existing Extensions	ابنية قائمة Existing Buildings	اضافات جديدة+ اجزاء قائمة Additions + Existing Buildings	اضافات جديدة لمباني مرخصة Additions to Licensed Buildings	ابنية جديدة New Buildings	المجموع Total	
North Gaza										شمال غزة
Complete Dwellings	29.2	2.9	32.1	5	96	0	6	5	112	وحدات سكنية كاملة
Extension of Rooms	0.0	0.0	0.0	0	0	0	0	0	0	اضافة غرف لوحدات سكنية
Other Extensions	0.0	0.0	0.0	0	0	0	0	0	0	اضافة منافع او مباني فرعية
Gaza City										مدينة غزة
Complete Dwellings	0.0	18.9	18.9	0	0	0	9	19	28	وحدات سكنية كاملة
Extension of Rooms	0.0	0.0	0.0	0	0	0	0	0	0	اضافة غرف لوحدات سكنية
Other Extensions	0.0	0.0	0.0	0	0	0	1	0	1	اضافة منافع او مباني فرعية
Middle Gaza										وسط غزة
Complete Dwellings	0.0	7.8	7.8	0	0	0	4	25	29	وحدات سكنية كاملة
Extension of Rooms	0.0	0.0	0.0	0	0	0	0	0	0	اضافة غرف لوحدات سكنية
Other Extensions	0.0	0.0	0.0	0	0	0	0	0	0	اضافة منافع او مباني فرعية

جدول 9 (تابع): رخص الابنية الصادرة في الضفة الغربية وقطاع غزة للابنية السكنية حسب وضع البناء المرخص والمحافظه - الربع الثاني 1997

TABLE 9 (CONT.): BUILDING LICENSES ISSUED IN WEST BANK AND GAZA STRIP FOR RESIDENTIAL BUILDINGS BY STATUS OF LICENSED BUILDING AND GOVERNORATE - SECOND QUARTER 1997

Governorate	المساحات المرخصة (الف م ²)			عدد الرخص الصادرة						المحافظة
	Licensed Area (1000m ²)			Num. of Licenses						
	المساحات القائمة Existing Areas	المساحات الجديدة New Areas	المجموع Total	اضافات قائمة Existing Extensions	ابنية قائمة Existing Buildings	اضافات جديدة+ اجزاء قائمة Additions + Existing Buildings	اضافات جديدة لمباني مرخصة Additions to Licensed Buildings	ابنية جديدة New Buildings	المجموع Total	
Khan Younis										خانيونس
Complete Dwellings	0.0	5.3	5.3	0	0	0	5	15	20	وحدات سكنية كاملة
Extension of Rooms	0.0	0.0	0.0	0	0	0	0	0	0	اضافة غرف لوحدات سكنية
Other Extensions	0.0	0.0	0.0	0	0	0	0	0	0	اضافة منافع او مباني فرعية
Rafah										رفح
Complete Dwellings	0.0	14.8	14.8	0	0	0	0	61	61	وحدات سكنية كاملة
Extension of Rooms	0.0	0.0	0.0	0	0	0	0	0	0	اضافة غرف لوحدات سكنية
Other Extensions	0.0	0.0	0.0	0	0	0	0	0	0	اضافة منافع او مباني فرعية

جدول 10: رخص الابنية الصادرة في الضفة الغربية وقطاع غزة للابنية غير السكنية حسب استخدام المبنى و المحافظة - الربع الثاني 1997

TABLE 10: BUILDING LICENSES ISSUED IN WEST BANK AND GAZA STRIP FOR NON-RESIDENTIAL BUILDINGS BY UTILIZATION AND GOVERNORATE - SECOND QUARTER 1997

Governorate	المخازن Stores		المساحات المرخصة (الف م ²) Licensed Area (1000m ²)			عدد الرخص الصادرة Num. of Licenses						المحافظة
	مجموع المساحة (الف م ²) Total Area (1000m ²)	عدد Num.	المساحات القائمة Existing Areas	المساحات الجديدة New Areas	المجموع Total	اضافات قائمة Existing Extensions	ابنية قائمة Existing Build- ings	اضافات جديدة+ اجزاء قائمة Additions + Existing Buildings	اضافات جديدة لمباني مرخصة Additions to Licensed Buildings	ابنية جديدة New Build- ings	المجموع Total	
	All Governorates											
Industrial	1.8	11	8.9	7.2	16.0	0	8	0	4	9	21	صناعي
Commercial	33.3	545	4.5	45.1	49.7	1	11	1	23	80	116	تجاري
Educational	0.0	0	0.0	13.5	13.5	0	0	0	1	16	17	تعليمي
Health	0.0	0	0.0	0.8	0.8	0	0	0	0	3	3	صحي
Other	4.2	6	1.0	32.3	33.4	0	4	0	3	30	37	اخرى
Jenin												جنين
Industrial	0.2	1	0.0	0.2	0.2	0	0	0	0	1	1	صناعي
Commercial	2.8	57	0.1	3.2	3.3	0	0	1	1	9	11	تجاري
Educational	0.0	0	0.0	0.3	0.3	0	0	0	0	1	1	تعليمي
Health	0.0	0	0.0	0.0	0.0	0	0	0	0	0	0	صحي
Other	0.0	0	0.0	1.0	1.0	0	0	0	0	2	2	اخرى
Tubas												طوباس
Industrial	0.0	0	0.0	0.0	0.0	0	0	0	0	0	0	صناعي
Commercial	0.2	5	0.0	0.2	0.2	0	0	0	0	2	2	تجاري
Educational	0.0	0	0.0	0.0	0.0	0	0	0	0	0	0	تعليمي
Health	0.0	0	0.0	0.0	0.0	0	0	0	0	0	0	صحي
Other	0.0	0	0.0	0.0	0.0	0	0	0	0	0	0	اخرى

جدول 10 (تابع): رخص الابنية الصادرة في الضفة الغربية وقطاع غزة للابنية غير السكنية حسب استخدام المبنى و المحافظة - الربع الثاني 1997

TABLE 10 (CONT.): BUILDING LICENSES ISSUED IN WEST BANK AND GAZA STRIP FOR NON-RESIDENTIAL BUILDINGS BY UTILIZATION AND GOVERNORATE - SECOND QUARTER 1997

Governorate	المخازن Stores		المساحات المرخصة (الف م ²) Licensed Area (1000m ²)			عدد الرخص الصادرة Num. of Licenses						المحافظة	
	مجموع المساحة (الف م ²) Total Area (1000m ²)	عدد Num.	المساحات القائمة Existing Areas	المساحات الجديدة New Areas	المجموع Total	اضافات قائمة Existing Extensions	ابنية قائمة Existing Build- ings	اضافات جديدة+ اجزاء قائمة Additions + Existing Buildings	اضافات جديدة لمباني مرخصة Additions to Licensed Buildings	ابنية جديدة New Build- ings	المجموع Total		
Tulkarm												طولكرم	
Industrial	0.0	0	0.0	0.0	0.0	0	0	0	0	0	0	صناعي	
Commercial	1.5	46	0.0	1.6	1.6	0	0	0	0	2	8	10	تجاري
Educational	0.0	0	0.0	0.6	0.6	0	0	0	0	1	1	2	تعليمي
Health	0.0	0	0.0	0.2	0.2	0	0	0	0	0	1	1	صحي
Other	0.0	0	0.0	0.5	0.5	0	0	0	0	1	1	2	اخرى
Qalqilya													قلقيلية
Industrial	0.0	0	0.0	0.0	0.0	0	0	0	0	0	0	0	صناعي
Commercial	0.7	13	0.0	1.5	1.5	0	0	0	0	2	6	8	تجاري
Educational	0.0	0	0.0	0.0	0.0	0	0	0	0	0	0	0	تعليمي
Health	0.0	0	0.0	0.0	0.0	0	0	0	0	0	0	0	صحي
Other	0.0	0	0.0	0.0	0.0	0	0	0	0	0	0	0	اخرى
Salfit													سلفيت
Industrial	0.0	0	0.0	0.0	0.0	0	0	0	0	0	0	0	صناعي
Commercial	1.0	21	0.0	1.0	1.0	0	0	0	0	0	1	1	تجاري
Educational	0.0	0	0.0	0.0	0.0	0	0	0	0	0	0	0	تعليمي
Health	0.0	0	0.0	0.0	0.0	0	0	0	0	0	0	0	صحي
Other	0.0	0	0.0	0.8	0.8	0	0	0	0	0	2	2	اخرى

جدول 10 (تابع): رخص الابنية الصادرة في الضفة الغربية وقطاع غزة للابنية غير السكنية حسب استخدام المبنى و المحافظة - الربع الثاني 1997

TABLE 10 (CONT.): BUILDING LICENSES ISSUED IN WEST BANK AND GAZA STRIP FOR NON-RESIDENTIAL BUILDINGS BY UTILIZATION AND GOVERNORATE - SECOND QUARTER 1997

Governorate	المخازن Stores		المساحات المرخصة (الف م ²) Licensed Area (1000m ²)			عدد الرخص الصادرة Num. of Licenses						المحافظة
	مجموع المساحة (الف م ²) Total Area (1000m ²)	عدد Num.	المساحات القائمة Existing Areas	المساحات الجديدة New Areas	المجموع Total	اضافات قائمة Existing Extensions	ابنية قائمة Existing Build- ings	اضافات جديدة+ اجزاء قائمة Additions + Existing Buildings	اضافات جديدة لمباني مرخصة Additions to Licensed Buildings	ابنية جديدة New Build- ings	المجموع Total	
Nablus												نابلس
Industrial	1.1	3	0.0	2.5	2.5	0	0	0	3	2	5	صناعي
Commercial	3.1	69	0.5	6.2	6.7	1	1	0	12	7	21	تجاري
Educational	0.0	0	0.0	2.2	2.2	0	0	0	0	1	1	تعليمي
Health	0.0	0	0.0	0.4	0.4	0	0	0	0	1	1	صحي
Other	0.0	0	0.0	3.5	3.5	0	0	0	0	7	7	اخرى
Ramallah												رام الله
Industrial	0.4	6	0.0	4.0	4.0	0	0	0	1	3	4	صناعي
Commercial	8.0	84	0.3	8.8	9.1	0	1	0	1	9	11	تجاري
Educational	0.0	0	0.0	1.5	1.5	0	0	0	0	3	3	تعليمي
Health	0.0	0	0.0	0.2	0.2	0	0	0	0	1	1	صحي
Other	0.3	0	0.1	1.7	1.7	0	1	0	1	4	6	اخرى
Jerusalem												القدس
Industrial	0.0	0	0.0	0.0	0.0	0	0	0	0	0	0	صناعي
Commercial	1.0	82	0.1	1.2	1.3	0	1	0	0	3	4	تجاري
Educational	0.0	0	0.0	1.9	1.9	0	0	0	0	2	2	تعليمي
Health	0.0	0	0.0	0.0	0.0	0	0	0	0	0	0	صحي
Other	0.0	0	0.0	3.9	3.9	0	0	0	0	2	2	اخرى

جدول 10 (تابع): رخص الابنية الصادرة في الضفة الغربية وقطاع غزة للابنية غير السكنية حسب استخدام المبنى و المحافظة - الربع الثاني 1997

TABLE 10 (CONT.): BUILDING LICENSES ISSUED IN WEST BANK AND GAZA STRIP FOR NON-RESIDENTIAL BUILDINGS BY UTILIZATION AND GOVERNORATE - SECOND QUARTER 1997

Governorate	المخازن Stores		المساحات المرخصة (الف م ²) Licensed Area (1000m ²)			عدد الرخص الصادرة Num. of Licenses						المحافظة
	مجموع المساحة (الف م ²) Total Area (1000m ²)	عدد Num.	المساحات القائمة Existing Areas	المساحات الجديدة New Areas	المجموع Total	اضافات قائمة Existing Extensions	ابنية قائمة Existing Build- ings	اضافات جديدة+ اجزاء قائمة Additions + Existing Buildings	اضافات جديدة لمباني مرخصة Additions to Licensed Buildings	ابنية جديدة New Build- ings	المجموع Total	
Jericho												أريحا
Industrial	0.0	0	0.0	0.0	0.0	0	0	0	0	0	0	صناعي
Commercial	0.0	0	0.0	0.0	0.0	0	0	0	0	0	0	تجاري
Educational	0.0	0	0.0	0.1	0.1	0	0	0	0	1	1	تعليمي
Health	0.0	0	0.0	0.0	0.0	0	0	0	0	0	0	صحي
Other	0.0	0	0.0	0.0	0.0	0	0	0	0	1	1	اخرى
Bethlehem												بيت لحم
Industrial	0.0	0	3.8	0.4	4.3	0	2	0	0	2	4	صناعي
Commercial	2.2	32	2.0	2.3	4.4	0	3	0	2	6	11	تجاري
Educational	0.0	0	0.0	0.0	0.0	0	0	0	0	0	0	تعليمي
Health	0.0	0	0.0	0.0	0.0	0	0	0	0	0	0	صحي
Other	0.0	0	0.0	0.8	0.8	0	0	0	0	3	3	اخرى
Hebron												الخليل
Industrial	0.0	1	0.0	0.1	0.1	0	0	0	0	1	1	صناعي
Commercial	10.2	80	0.4	16.5	16.9	0	2	0	3	20	25	تجاري
Educational	0.0	0	0.0	0.0	0.0	0	0	0	0	0	0	تعليمي
Health	0.0	0	0.0	0.0	0.0	0	0	0	0	0	0	صحي
Other	0.0	0	0.1	1.3	1.4	0	1	0	1	4	6	اخرى

جدول 10 (تابع): رخص الابنية الصادرة في الضفة الغربية وقطاع غزة للابنية غير السكنية حسب استخدام المبنى و المحافظة - الربع الثاني 1997

TABLE 10 (CONT.): BUILDING LICENSES ISSUED IN WEST BANK AND GAZA STRIP FOR NON-RESIDENTIAL BUILDINGS BY UTILIZATION AND GOVERNORATE - SECOND QUARTER 1997

Governorate	المخازن Stores		المساحات المرخصة (الف م ²) Licensed Area (1000m ²)			عدد الرخص الصادرة Num. of Licenses						المحافظة
	مجموع المساحة (الف م ²) Total Area (1000m ²)	عدد Num.	المساحات القائمة Existing Areas	المساحات الجديدة New Areas	المجموع Total	اضافات قائمة Existing Extensions	ابنية قائمة Existing Build- ings	اضافات جديدة+ اجزاء قائمة Additions + Existing Buildings	اضافات جديدة لمباني مرخصة Additions to Licensed Buildings	ابنية جديدة New Build- ings	المجموع Total	
North Gaza												شمال غزة
Industrial	0.0	0	5.0	0.0	5.0	0	6	0	0	0	6	صناعي
Commercial	0.7	10	1.0	0.0	1.0	0	3	0	0	0	3	تجاري
Educational	0.0	0	0.0	0.0	0.0	0	0	0	0	0	0	تعليمي
Health	0.0	0	0.0	0.0	0.0	0	0	0	0	0	0	صحي
Other	0.0	0	0.9	0.0	0.9	0	2	0	0	0	2	اخرى
Gaza City												مدينة غزة
Industrial	0.0	0	0.0	0.0	0.0	0	0	0	0	0	0	صناعي
Commercial	0.5	14	0.0	0.7	0.7	0	0	0	0	2	2	تجاري
Educational	0.0	0	0.0	6.0	6.0	0	0	0	0	6	6	تعليمي
Health	0.0	0	0.0	0.0	0.0	0	0	0	0	0	0	صحي
Other	3.9	6	0.0	3.9	3.9	0	0	0	0	1	1	اخرى
Middle Gaza												وسط غزة
Industrial	0.0	0	0.0	0.0	0.0	0	0	0	0	0	0	صناعي
Commercial	0.8	19	0.0	1.2	1.2	0	0	0	0	5	5	تجاري
Educational	0.0	0	0.0	0.0	0.0	0	0	0	0	0	0	تعليمي
Health	0.0	0	0.0	0.0	0.0	0	0	0	0	0	0	صحي
Other	0.0	0	0.0	14.9	14.9	0	0	0	0	2	2	اخرى

جدول 10 (تابع): رخص الابنية الصادرة في الضفة الغربية وقطاع غزة للابنية غير السكنية حسب استخدام المبنى و المحافظة - الربع الثاني 1997

TABLE 10 (CONT.): BUILDING LICENSES ISSUED IN WEST BANK AND GAZA STRIP FOR NON-RESIDENTIAL BUILDINGS BY UTILIZATION AND GOVERNORATE - SECOND QUARTER 1997

Governorate	المخازن Stores		المساحات المرخصة (الف م ²) Licensed Area (1000m ²)			عدد الرخص الصادرة Num. of Licenses						المحافظة
	مجموع المساحة (الف م ²) Total Area (1000m ²)	عدد Num.	المساحات القائمة Existing Areas	المساحات الجديدة New Areas	المجموع Total	اضافات قائمة Existing Extensions	ابنية قائمة Existing Build- ings	اضافات جديدة+ اجزاء قائمة Additions + Existing Buildings	اضافات جديدة لمباني مرخصة Additions to Licensed Buildings	ابنية جديدة New Build- ings	المجموع Total	
Khan Younis												خانيونس
Industrial	0.0	0	0.0	0.0	0.0	0	0	0	0	0	0	صناعي
Commercial	0.5	13	0.0	0.7	0.7	0	0	0	0	2	2	تجاري
Educational	0.0	0	0.0	0.8	0.8	0	0	0	0	1	1	تعليمي
Health	0.0	0	0.0	0.0	0.0	0	0	0	0	0	0	صحي
Other	0.0	0	0.0	0.0	0.0	0	0	0	0	1	1	اخرى
Rafah												رفح
Industrial	0.0	0	0.0	0.0	0.0	0	0	0	0	0	0	صناعي
Commercial	0.0	0	0.0	0.0	0.0	0	0	0	0	0	0	تجاري
Educational	0.0	0	0.0	0.0	0.0	0	0	0	0	0	0	تعليمي
Health	0.0	0	0.0	0.0	0.0	0	0	0	0	0	0	صحي
Other	0.0	0	0.0	0.0	0.0	0	0	0	0	0	0	اخرى

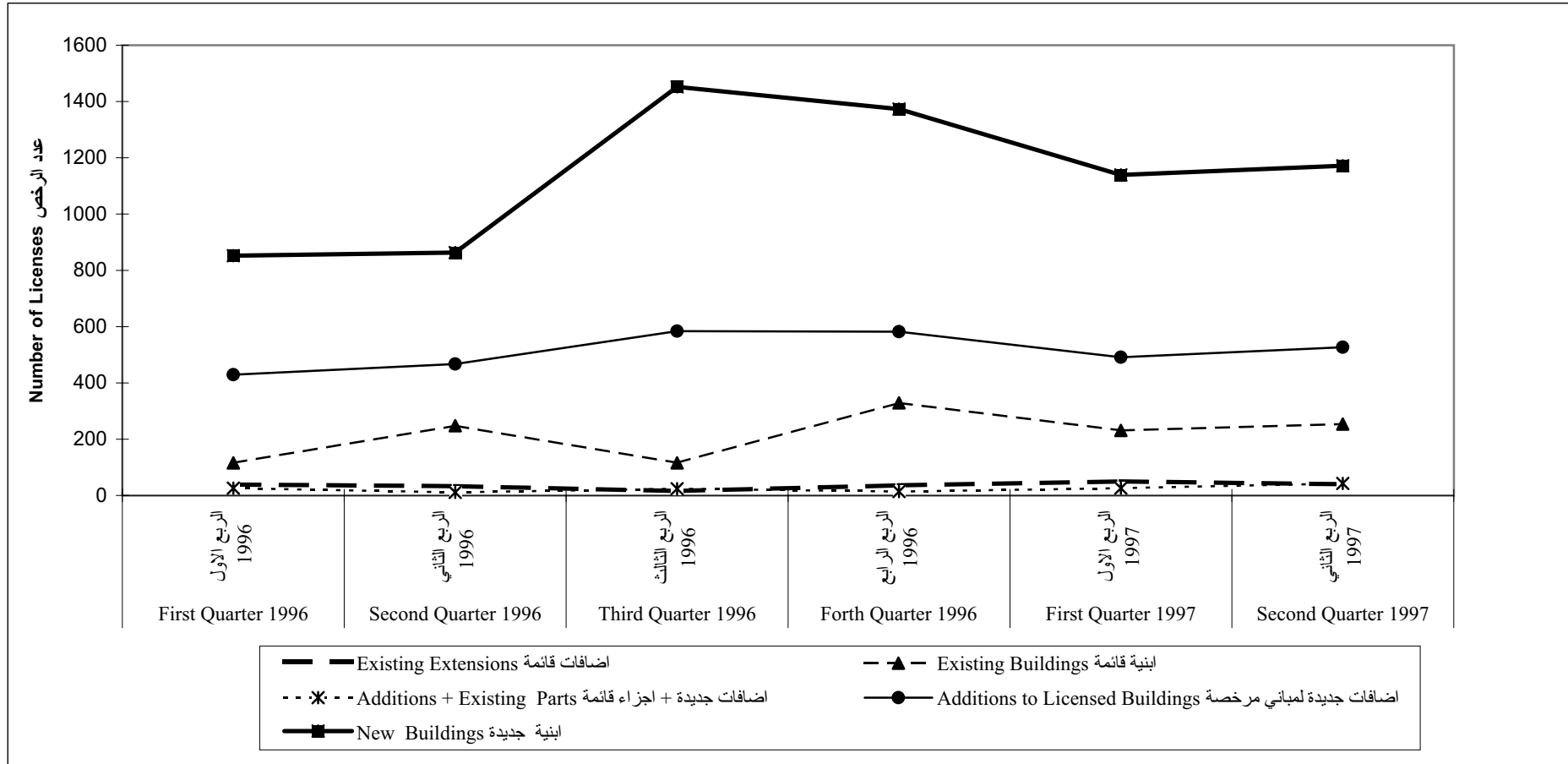
جدول 11: رخص الابنية الصادرة في الضفة الغربية وقطاع غزة للاسوار فقط حسب المحافظة - الربع الثاني 1997

TABLE 11: BUILDING LICENSES ISSUED IN WEST BANK AND GAZA STRIP FOR BOUNDARY WALLS
ONLY BY GOVERNORATE - SECOND QUARTER 1997

Governorate	Existing and Existing Additions		New and Additions		المحافظة
	الطول الكلي (م.ط) Total Length (m.r)	العدد Num.	الطول الكلي (م.ط) Total Length (m.r)	العدد Num.	
All Governorates	70	1	6209	73	كافة المحافظات
Jenin	0	0	209	2	جنين
Tubas	0	0	0	0	طوباس
Tulkarm	0	0	0	0	طولكرم
Qalqilya	0	0	393	4	قلقيلية
Salfit	0	0	461	2	سلفيت
Nablus	0	0	1853	27	نابلس
Ramallah	0	0	1971	20	رام الله
Jerusalem	0	0	0	0	القدس
Jericho	0	0	0	0	أريحا
Bethlehem	0	0	402	6	بيت لحم
Hebron	0	0	437	6	الخليل
North Gaza	70	1	0	0	شمال غزة
Gaza City	0	0	136	1	مدينة غزة
Middle Gaza	0	0	120	2	وسط غزة
Khan Younis	0	0	227	3	خانيونس
Rafah	0	0	0	0	رفح

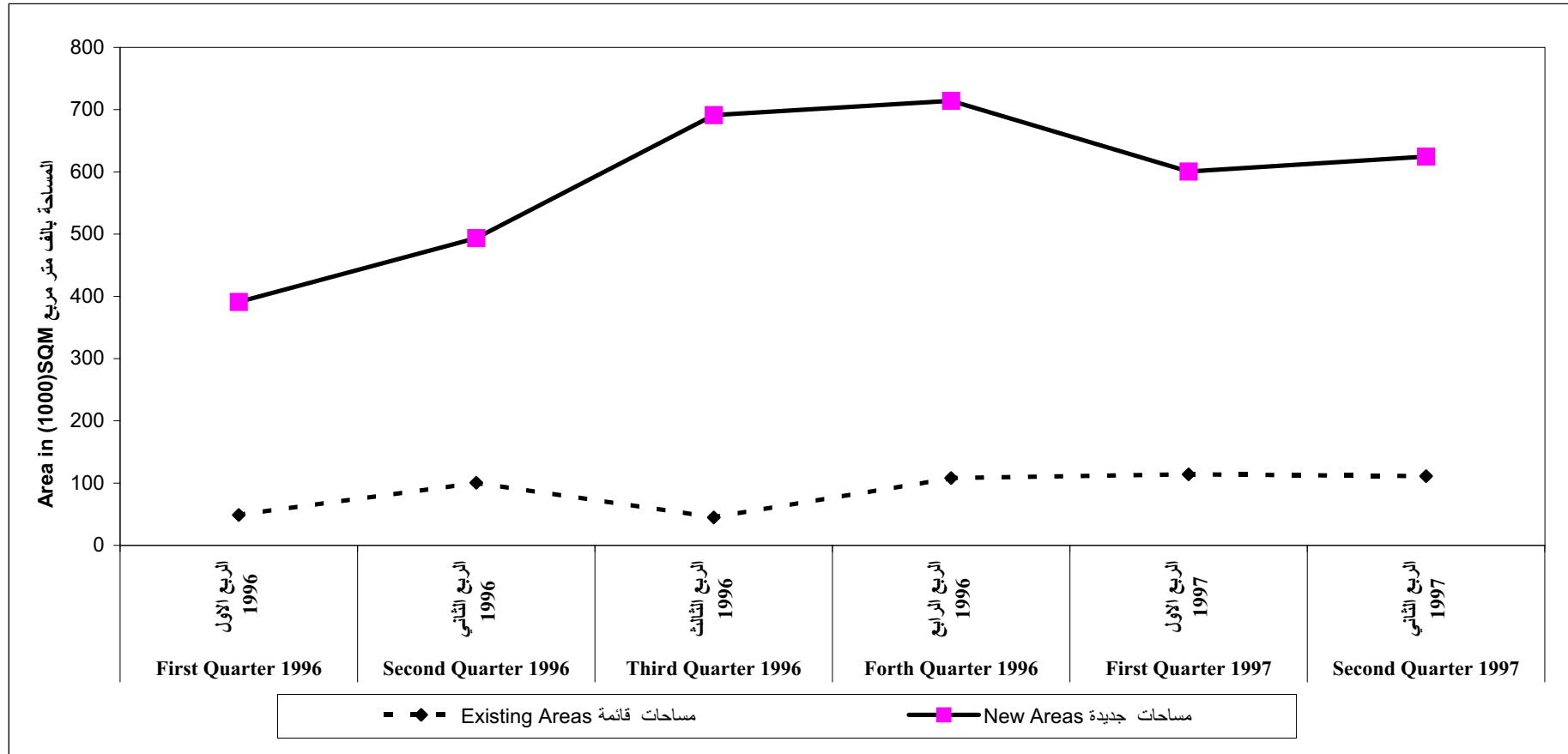
شكل 1: تطور عدد رخص الابنية الصادرة في الضفة الغربية وقطاع غزة حسب وضع البناء المرخص للفترة من الربع الاول 1996 الى الربع الثاني 1997

FIGURE 1: DEVELOPMENT OF BUILDING LICENSES NUMBER ISSUED IN WEST BANK AND GAZA STRIP BY STATUS OF LICENSED BUILDING FROM FIRST QUARTER 1996 TO SECOND QUARTER 1997



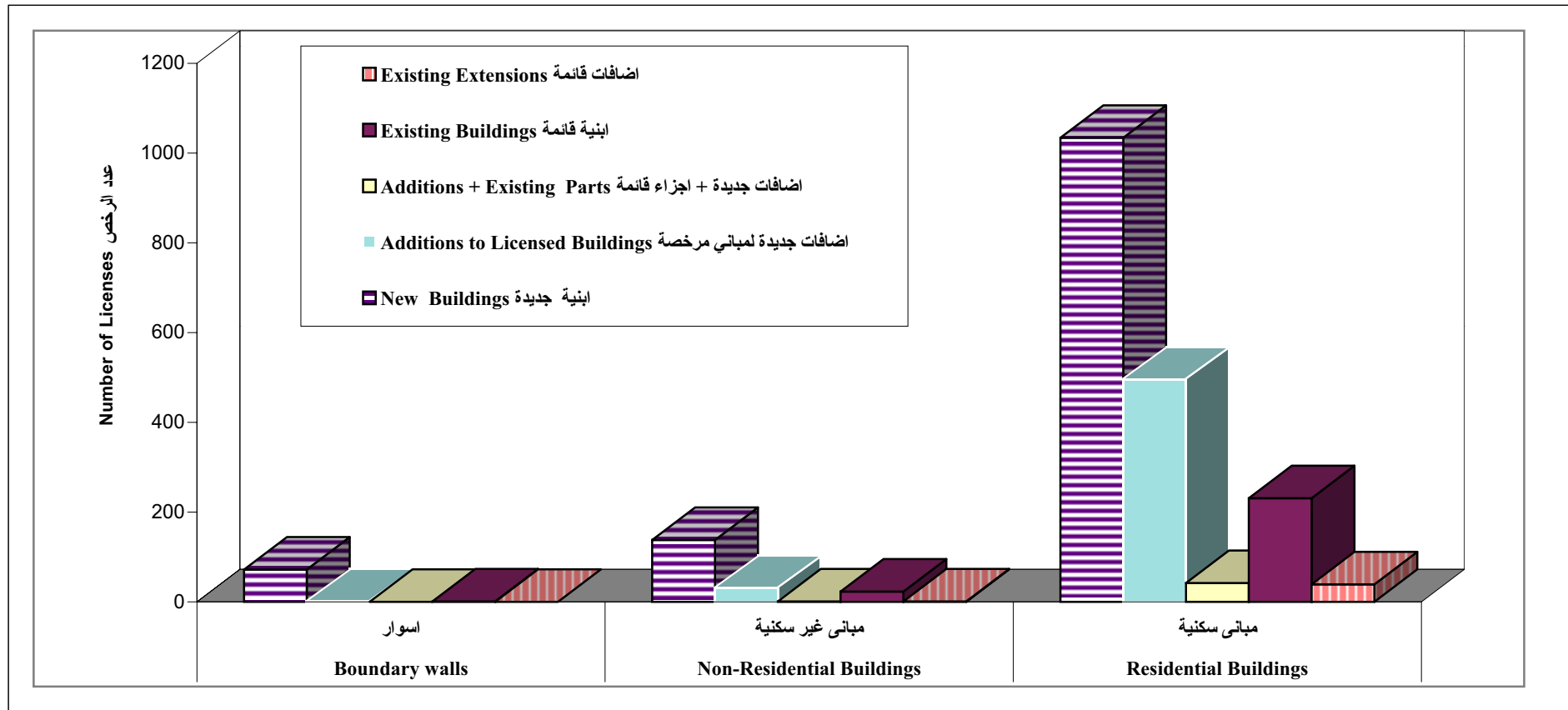
شكل 2: تطور مساحات الابنية المرخصة في الضفة الغربية وقطاع غزة للفترة من الربع الاول 1996 الى الربع الثاني 1997

FIGURE 2: DEVELOPMENT OF BUILDING LICENSED AREA IN WEST BANK AND GAZA STRIP FROM FIRST QUARTER 1996 TO SECOND QUARTER 1997



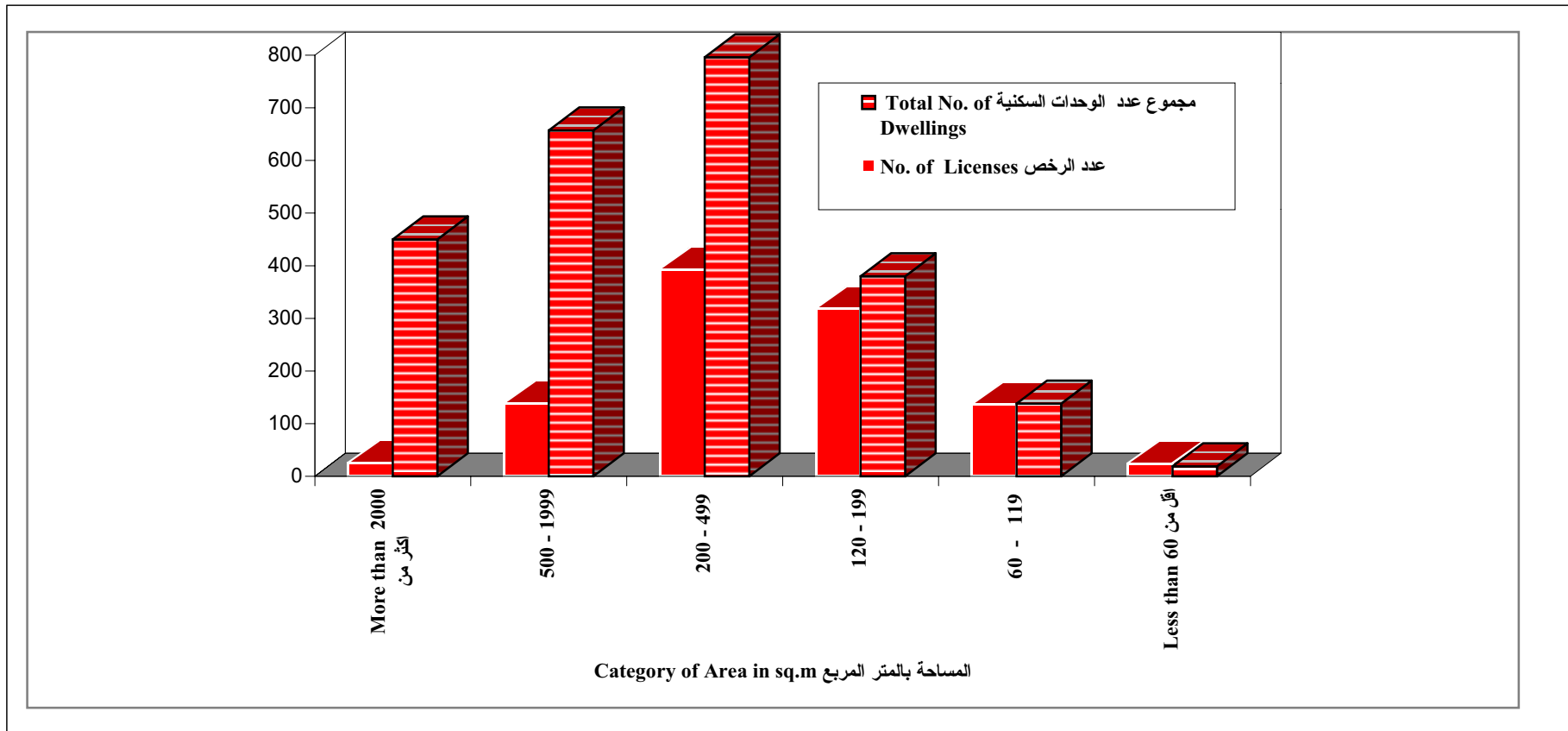
شكل 3: رخص الابنية الصادرة في الضفة الغربية وقطاع غزة حسب وضع البناء المرخص واستخدام المبنى-الربع الثاني 1997

FIGURE 3: BUILDING LICENSES ISSUED IN WEST BANK AND GAZA STRIP BY STATUS OF LICENSED BUILDING AND UTILIZATION-SECOND QUARTER-1997



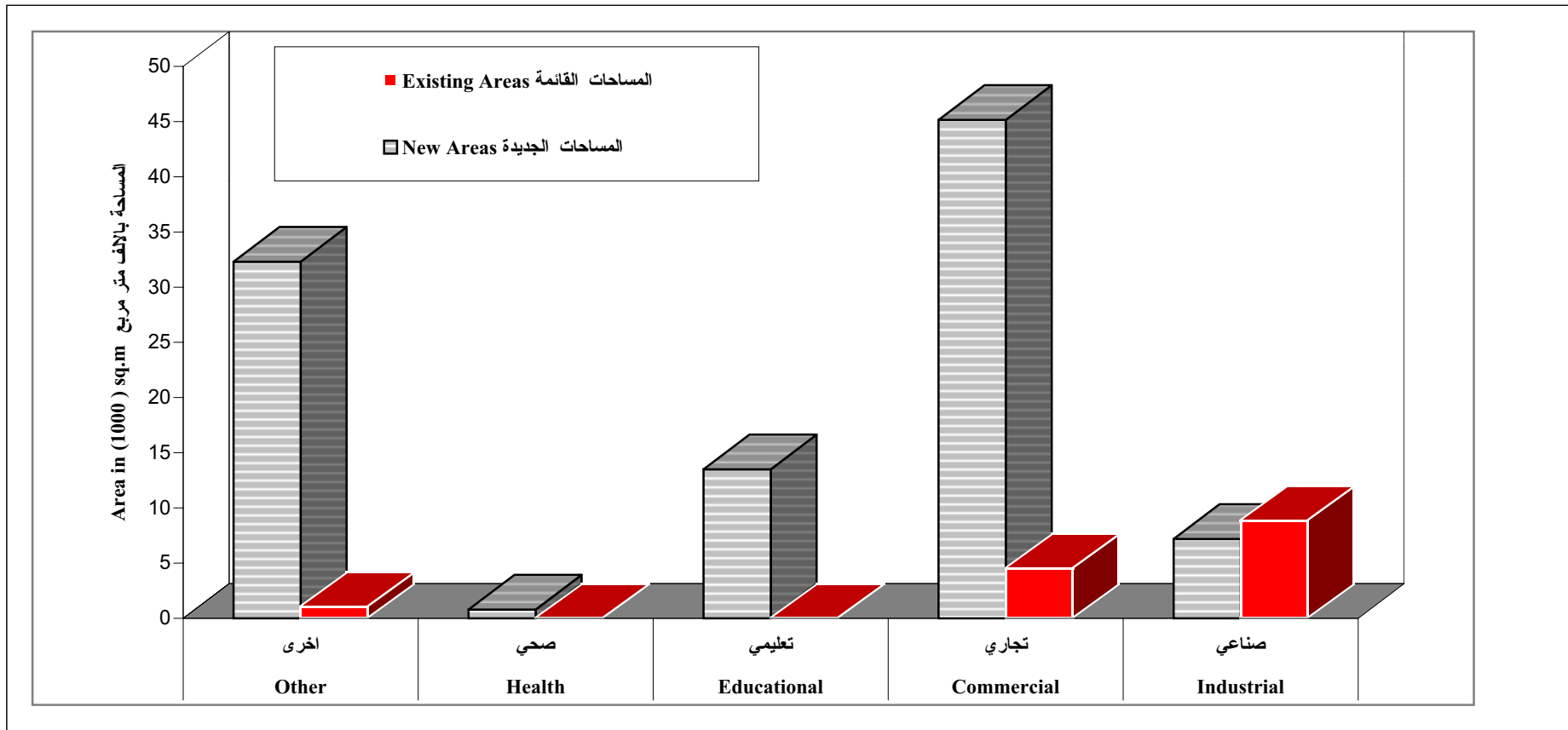
شكل 4: عدد الرخص وعدد الوحدات السكنية للإبنية السكنية الجديدة حسب فئة المساحة المرخصة في الضفة الغربية وقطاع غزة-الربع الثاني 1997

FIGURE 4: NUMBER OF LICENSES AND NUMBER OF DWELLINGS FOR NEW RESIDENTIAL BUILDINGS BY LICENSED AREA IN WEST BANK AND GAZA STRIP-SECOND QUARTER 1997



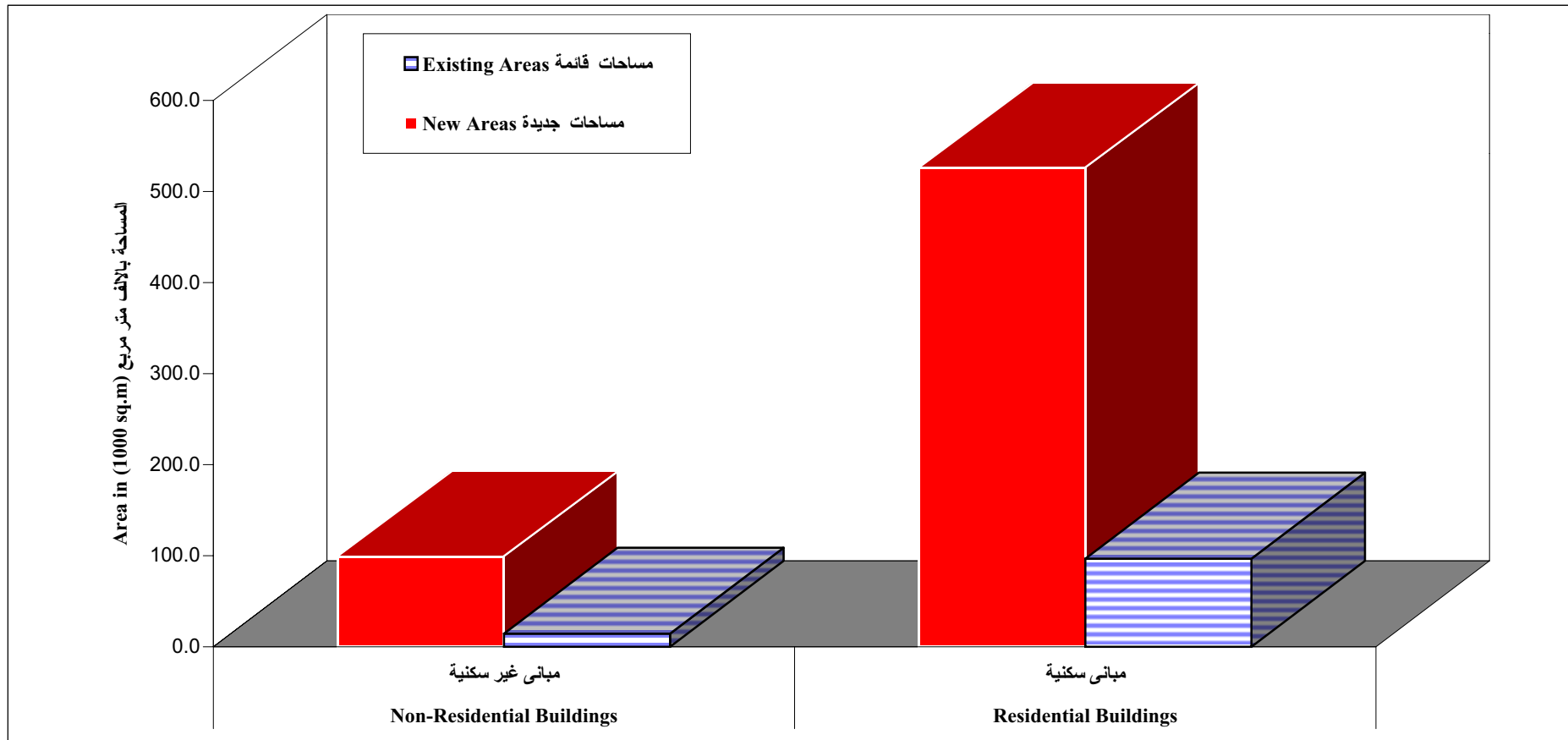
شكل 5: المساحات المرخصة للابنية غير السكنية الجديدة والقائمة حسب استخدام المبنى في الضفة الغربية وقطاع غزة -الربع الثاني 1997

FIGURE 5: LICENSED AREA FOR NON-RESIDENTIAL BUILDINGS BY UTILIZATION IN WEST BANK AND GAZA STRIP-SECOND QUARTER 1997



شكل 6: المساحات المرخصة الجديدة والقائمة حسب استخدام المبنى في الضفة الغربية وقطاع غزة-الربع الثاني 1997

FIGURE 6: NEW AND EXISTING LICENSED AREAS BY UTILIZATION IN WEST BANK AND GAZA STRIP -SECOND QUARTER 1997





Palestinian Central Bureau of Statistics

**Construction Statistics: Building Licenses
Second Quarter, 1997**

**Volume 2, Issue No. 2
September, 1997**

PAGE NUMBERS OF ENGLISH TEXT ARE PRINTED IN SQUARE BRACKETS.
TABLES ARE PRINTED IN THE ARABIC ORDER (FROM RIGHT TO LEFT)

□ September, 1997
All rights reserved.

Suggested Citation:

Palestinian Central Bureau of Statistics, 1997. *Building Licenses-Second Quarter 1997.*
Ramallah-Palestine.

All correspondence should be directed to:

Department of user services
Palestinian Central Bureau of Statistics
P.O.Box 1647, Ramallah
West Bank, Palestine.

Tel: 972-2-998 6340
E-Mail: pcbs@pcbs.pna.org

Fax: 972-2-998 6343
web-site:
<http://www.pcbs.org>

Acknowledgment

The PCBS would like to thank the Ministry of Local Governments and Municipal Affairs, all municipalities, rural councils and construction authorities for their cooperation in providing PCBS with the requested data.

Financial and technical support for the Economic Statistics Program at PCBS is being provided by the Government of Germany through the German Agency for Technical Cooperation (GTZ). PCBS extends special thanks to the Government of Germany and GTZ for this support.

Preface

Construction activity is considered one of the important economic activities in the Palestinian economy. It contributes substantially to the Gross Domestic Product, recruits a large share of employees, and directly influences other several economic activities. Building construction in particular represents one of the major construction activities in general.

It has been necessary for PCBS to seek establishing statistical database that covers several aspects of construction activities in order to accommodate the different needs of users. The annual economic surveys series conducted by PCBS as of 1994, includes a survey for construction contractors. PCBS had also conducted the Existing Buildings Survey in 1996.

It is the pleasure of PCBS to present this report of Building Licenses Statistics which provides statistical data on the size and characteristics of licensed buildings in the Palestinian Territories.

Statistical data is currently collected through filling the designated form from the administrative records of the different official licenses issuing authorities. This was initiated on quarterly basis as of 1996 first quarter.

Publication of building licenses statistics will be pursued in the following years. PCBS hopes that the means by which these data are archived in the issuing authorities are developed, in the foreseeable future, in a manner that would reduce cost and time needed for preparing these statistics.

September, 1997

**Hassan Abu-Libdeh, Ph.D.
President**

Table of Contents

Subject	Page
List of tables	
List of figures	
Executive Summary	[13]
1. Introduction	[13]
2. Objectives	[13]
3. Definitions	[13]
4. Methodology	[14]
5. Explanatory Notes	[15]
6. Main Findings	[15]
Tables	23
Figures	71

List of Tables

<u>Table</u>		<u>Page</u>
Table 1:	Development of Building Licenses Issued in West Bank and Gaza Strip from First Quarter 1996 to Second Quarter 1997	25
Table 2:	Building Licenses Issued in West Bank and Gaza Strip by Building Ownership and Utilization	26
Table 3:	Building Licenses Issued in West Bank and Gaza Strip by Issuing Authority and Utilization	27
Table 4:	Building Licenses Issued in West Bank and Gaza Strip for New Buildings by Categories of Licensed Area and Governorate	28
Table 5:	Building Licenses Issued in West Bank and Gaza Strip for New Buildings by External Material and Governorate	34
Table 6:	Building Licenses Issued in West Bank and Gaza Strip for Additions to Licensed Existing Buildings by External Material and Governorate	40
Table 7:	Building Licenses Issued in West Bank and Gaza Strip for Additions to Unlicensed Existing Buildings by External Material and Governorate	46
Table 8:	Building Licenses Issued in West Bank and Gaza Strip for Existing Buildings and Extensions by External Material and Governorate	52
Table 9:	Building Licenses Issued in West Bank and Gaza Strip for Residential Buildings by Status of Licensed Building and Governorate	58
Table 10:	Building Licenses Issued in West Bank and Gaza Strip for Non-Residential Buildings by Utilization and Governorate	64
Table 11:	Building Licenses Issued in West Bank and Gaza Strip for Boundary Walls Only by Governorate	70

List of Figures

<u>Figure</u>		<u>Page</u>
Figure 1:	Development of Building Licenses Number Issued in West Bank and Gaza Strip from First Quarter 1996 to Second Quarter 1997	73
Figure 2:	Development of Building Licensed Area in West Bank and Gaza Strip from First Quarter 1996 to Second Quarter 1997	74
Figure 3:	Building Licenses Issued in West Bank and Gaza Strip by Status of Licensed Building and Utilization	75
Figure 4:	Number of Licenses and Number of Dwellings for New Residential Buildings by Licensed Area in West Bank and Gaza Strip	76
Figure 5:	Licensed Area for Non-Residential Buildings by Utilization in West Bank and Gaza Strip	77
Figure 6:	New and Existing Licensed Areas by Utilization in West Bank and Gaza Strip	78

Executive Summary

1. Introduction:

The construction activity is considered as one of the important economic activities, particularly in countries undergoing economic development. This activity plays a vital role in the Palestinian economy and significantly interrelated to the remaining economic activities. Thus, the Palestinian Central Bureau of Statistics (PCBS) took upon itself compiling statistical data on all aspects of construction activity in order to measure the main related variables.

This administrative record statistics sheds light on size and type of building licenses issued from official parties. Buildings licenses statistics are compiled in most countries all over the world. In addition to its own significance, buildings licenses statistics constitute the sampling frame of other surveys to be launched for identifying the actual constructed buildings against licenses, to endeavor estimating construction costs and obtaining data on the technical characteristics of these buildings.

2. Objectives:

This statistics provides data on numbers of building licenses, licensed areas, number and area of licensed dwellings and stores by the following variables:

- Issuing authorities.
- Geographic location.
- Status of building to be licensed (new, existing, new or existing additions....etc.).
- Building ownership (private, governmental, local authorities, cooperative.....etc.).
- Utilization of the building (residential, non-residential: industrial, commercial, educational.....etc.).
- Major external construction material (stone, concrete, block...etc.).

3. Definitions:

3.1 Statistical Unit:

The license issued by any authorized authority. The issuing authorities are the reporting units for this administrative records statistics.

3.2 Building Ownership:

1. Private.
2. Governmental.
3. Local Authority.
4. Cooperative Society.
5. Charitable Society.
6. Other, e.g. religious groups, UNRWA.....etc.

3.3 Status of the building to be licensed:

1. New, when the building site is entirely vacant.
2. Addition to an already existing licensed building - it could be vertical or horizontal addition.
3. Addition to non-licensed existing building (or part of building) that needs licensing.
4. Existing building.
5. Existing extensions.

3.4 Building Utilization:

1. Residential: The building is considered residential if more than half of its total area is prepared for residential purposes. The building could consist of:
 - Complete dwellings.
 - Rooms added to the dwellings.
 - Extension of other facilities, e.g. kitchen, bathroom, cesspool, garage.
2. Non-Residential: industrial, commercial, educational,...etc.
3. The boundary wall: This is when boundary wall undergoes separate licensing. If the building license includes the wall, then it is not included herein.

3.5 Dwelling:

The housing unit of a single household.

3.6 Remaining West Bank:

The West Bank excluding Jerusalem.

4. Methodology:

4.1 Data collection form:

The form was designed to meet the objectives of this statistics.

4.2 Coverage:

Comprehensive coverage of all parties engaged in issuing building licenses in the West Bank and Gaza Strip; they include:

- Municipalities: Excluding Jerusalem.
- The construction authorities: They issue licenses in the villages within each governorate in the West Bank, while rural councils issue building licenses in the villages in Gaza Strip. There is 472 villages at present in the Palestinian Territories, (453) of which are in West Bank, the rest are in Gaza Strip.
- Rural councils: They issue licenses in some villages particularly in Gaza Strip. Some rural councils in the Strip were formulated for the refugee camps, they issue building licenses for privately owned lands neighbouring these camps.

- Ministry of Local Governments: It issues building licenses in the regional zones that are outside the boundaries of municipalities and rural councils in Gaza Strip.
- UNRWA: The UNRWA issues licenses in the 19 refugee camps of the West Bank. In Gaza Strip, building licenses in the camps are not allowed.

Data are collected on a quarterly basis. This statistics has been initiated as of the first quarter of 1996.

5. Explanatory Notes:

- Tables do not include building licenses for East Jerusalem issued at present by the Israeli Municipality, while include licenses for some villages of Jerusalem Governorate.
- It was not possible to get data on building licenses issued in the refugees camps by UNRWA.
- The symbol (..) refers to cases where data was not available.
- Details do not necessarily add up to totals, because of rounding.
- The Palestinian National Authority has upgraded few rural councils to municipality councils during data collection. Results on municipalities may not be accurate.
- Administrative districts used in this reports are those adopted for the general elections (20 Jan. 1996). To get the pre-election administrative districts, users can aggregate.

6. Main Findings:

1. Number of licenses: The number of building licenses issued in the first quarter, 1997 amounted to 2036 distributed as follows:
 - 1172 licenses for new buildings.
 - 527 licenses for additions to licensed buildings.
 - 43 licenses for additions + existing parts.
 - 254 licenses for existing buildings.
 - 40 licenses for existing extensions.
2. Licensed areas: The total number of areas for licensed buildings amounted to 735.9 thousand square meters (1000 s.q.m.) distributed as follows:
 - 624.6 (1000 s.q.m.) for new areas, of which 525.7 residential and 98.9 non-residential.
 - 113.3 (1000 s.q.m.) of existing areas, of which 96.8 residential and 14.4 non-residential.
3. Licensed boundary walls: 74 Licenses for walls with total length of 6279 meters.
4. Number of dwellings and their area: The total number of licensed dwellings is 3918 with an area of 526.5 (1000 s.q.m.) distributed as follows:
 - New dwellings: 3273 units with a total area of 436.6 (1000 s.q.m.).
 - Existing dwellings: 645 units with a total area of 89.9 (1000 s.q.m.).