



**Palestinian National Authority
Palestinian Central Bureau of Statistics**

**Labour Force Survey
(July- September, 2012) Round
(Q3/2012)**

**Press Report on the
Labour Force Survey Results**

21/11/2012

**This document is prepared in accordance with the standard procedures stated
in the Code of Practice for Palestine Official Statistics 2006**

©November, 2012
All Rights Reserved.

Suggested Citation:

Palestinian Central Bureau of Statistics, 2012. *Labour Force Survey: (July-September, 2012) Round, (Q3/2012). Press Report on the Labour Force Survey Results.* Ramallah - Palestine.

All correspondence should be directed to:
Palestinian Central Bureau of Statistics
P.O.Box 1647, Ramallah, Palestine.

Tel: (972/970) 2 298 2700
Fax: (972/970) 2 298 2710
Free No: 1800300300
E-Mail :diwan@pcbs.gov.ps
Web-Site: <http://www.pcbs.gov.ps>

Table of contents

<u>Subject</u>	<u>Page</u>
Main Results	[5]
Concepts and Definitions	[9]
Tables	11

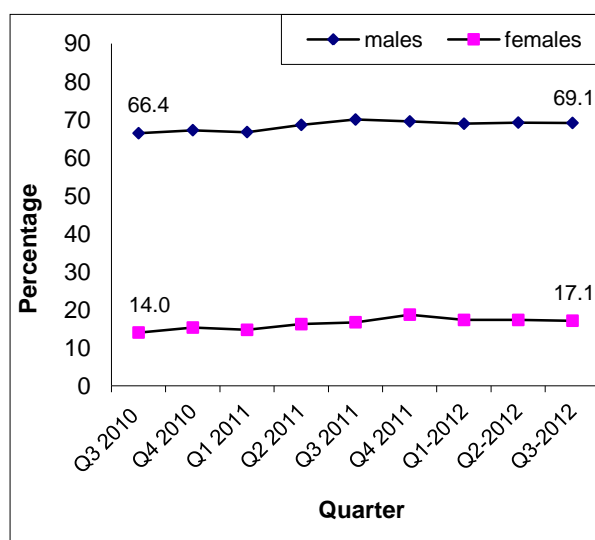
Main Results

The labour force participation rate of persons aged 15 years and above was 43.4%

The number of persons participating in the labour force in the Palestinian Territory was about 1.116 million in the 3rd quarter 2012: about 740 thousand in the West Bank and about 375 thousand in Gaza Strip.

The labour force participation rate in the West Bank was 45.2% and 40.4% in Gaza Strip, the gap in the participation rate between males and females still very big it reached 69.1% for males compared with 17.1% for females.

Labour Force Participation Rate in the Palestinian Territory by Sex: Q3-2010- Q3-2012

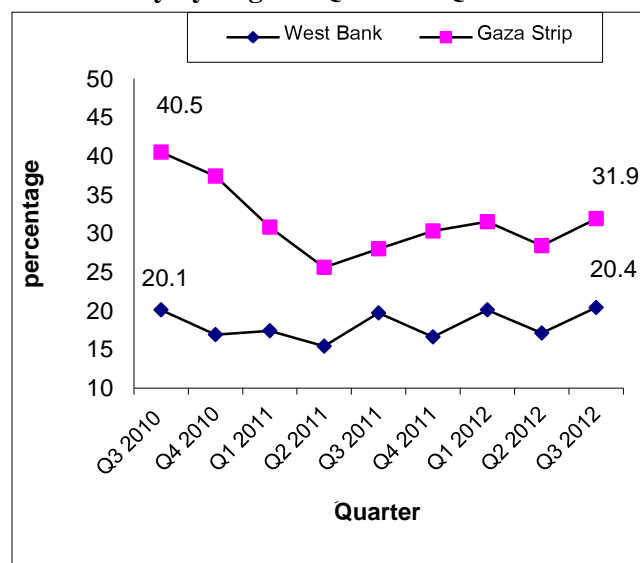


24.3% the unemployment rate among labour force participants

Using ILO standards, the number of unemployed was about 271 thousand in the 3rd quarter 2012: about 151 thousand in the West Bank and about 120 thousand in Gaza Strip.

The unemployment rate in Gaza Strip was 31.9% compared with 20.4% in the West Bank, and the unemployment rate for males in the Palestinian Territory was 20.7% compared with 39.0% for females.

Unemployment Rate in the Palestinian Territory by Region: Q3-2010- Q3-2012



The highest unemployment rate in the 3rd quarter 2012 was 43.8% among youth aged 20-24 years. For years of schooling, the unemployment rate among females with 13 years of schooling or more was 50.9%.

The highest unemployment rate in the West Bank governorates was in Tulkarm with 29.9%. In Gaza Strip, the highest unemployment rate was 37.5% in Khan Younis governorate.

According to the relaxed definition of unemployment, the unemployment rate increased from 24.9% in the 2nd quarter 2012 to 27.8% in the 3rd quarter 2012.

Decreased the number of employment in local market between the 2nd quarter 2012 and 3rd quarter 2012

The number of employed in the local market decreased from 797 thousand in the 2nd quarter 2012 to 756 thousand in the 3rd quarter 2012. The number of employed persons in the West Bank decreased by 30 thousand, and the number of employed persons in Gaza Strip decreased by 11 thousand.

The services sector was the biggest employer in the local market with 34.3% in the West Bank and 51.7% in Gaza Strip.

The public sector employed 22.9% of those in employment: 38.0% in Gaza Strip and 16.3% in the West Bank.

The average daily wage for waged employees in the West Bank was 87.5 NIS compared with 66.1 NIS in Gaza Strip.

The average number of hours worked by waged employees in the West Bank was 43.8 per week in the 2nd quarter 2012 compared with 43.1 in the 3rd quarter 2012. The average number of days worked per month decreased from 22.3 to 22.2 over the same period. The average number of hours worked per week in Gaza Strip remain the same between 2nd and 3rd quarter 2012 by 37.8, while the average number of days worked per month increased from 23.6 to 24.3 days over the same period.

Number of workers employed in Israel and Israeli settlements about 88 thousand in the 3rd quarter 2012

The number of workers from the West Bank employed in Israel and Israeli settlements increased from 80 thousand in the 2nd quarter 2012 to 88 thousand in the 3rd quarter 2012. Of these, 40 thousand had a permit, 26 thousand worked without a permit and 22 thousand workers have an Israeli identity card or foreign passport. The number of employees in Israeli settlements increased from 15 thousand in 2nd quarter 2012 to 16 thousand in 3rd quarter 2012.

55.9% of workers employed in Israel and Israeli settlements work in the construction sector.

The average daily wage for persons employed in Israel and Israeli settlements increased from 163.2 NIS in the 2nd quarter 2012 to 167.4 NIS in the 3rd quarter 2012.

The average number of hours worked per week decreased from 41.8 in the 2nd quarter 2012 to 39.7 in the 3rd quarter 2012. The average number of days worked per month

increase from 20.3 in the 2nd quarter 2012 to 20.5 in the 3rd quarter 2012.

Employment status in the 3rd quarter 2012

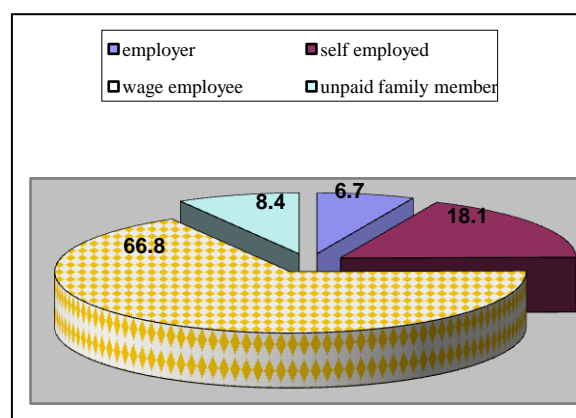
66.8% of employed workers in the Palestinian Territory are waged employees: 65.0% in the West Bank compared with 70.7% in Gaza Strip.

18.1% of employed persons are self-employed; 18.2% in the West Bank and 17.9% in Gaza Strip.

8.4% of employed persons are unpaid family members: 9.3% in the West Bank and 6.4% in Gaza Strip.

6.7% of employed persons are employers: 7.5% in the West Bank and 5.0% in Gaza Strip.

Percentage Distribution of Employed Persons in the Palestinian Territory by Employment Status: Q3-2012



Working benefits for waged employees in the private sector

28.9% of waged employees are hired by contract, compared with 50% hired without a contract.

24.9% of waged employees contribute to a pension fund; 26.4% have annual paid vacation; 57.1% of wage employees women have paid maternity leave.

31.9% of employed persons in the Palestinian Territory are affiliated to a workers vocational union: 33.4% of males and 24.2% of females.

4.1% of children aged 10-17 years are employed in the Palestinian Territory
4.1% of children aged 10-17 years are employed in the Palestinian Territory: 5.8% in the West Bank and 1.5% in Gaza Strip.

All correspondence should be directed to:
Palestinian Central Bureau of Statistics
P.O.Box 1647, Ramallah, Palestine.

Tel: (972/970) 2 298 2700

Fax: (972/970) 2 298 2710

Free No: 1800300300

E-Mail :diwan@pcbs.gov.ps

Web-Site: <http://www.pcbs.gov.ps>

Concepts and Definitions

Man power

All persons in the West Bank and Gaza Strip aged 15 years and over.

Reference week:

The week ending on Friday preceding the interviewer's visit to the household.

Labour force:

The economically active population (Labour Force) consists of all persons 15 years and over who are either employed or unemployed as defined above at the time of survey.

Employed:

All persons are 15 years and over who were working at a paid job or business for at least one hour during the reference week, or who did not work, but held a job or owned business from which they were temporarily absent (because of illness, vacation, temporarily stoppage, or any other reason) during the reference week. Employed persons are classified according to employment status as follows:

1. Employer
2. Self-employed
3. Employee
4. Unpaid family member

Unemployed (According to the ILO Standards):

Unemployed persons are those individuals 15 years and over who did not work at all during the reference week, who were not absent from a job and were available for work and actively seeking a job during the reference week. Persons who work in Israel and were absent from work due to closure are considered unemployed, and also those persons never work and not looking for work but waiting to return back to their works in Israel and Settlements.

Unemployed (According to the Relaxed Definition):

The number of unemployed persons was calculated under the relaxed definition by adding to unemployed persons according to the ILO Standards, those persons outside labour force because they were frustrated

Underemployment:

Underemployment exists when a person's employment is inadequate in relation to alternative employment, account being taken of his/her occupational skills.

Persons outside labour force:

The population not economically active comprises all persons 15 years and over, who were neither employed nor unemployed accordingly to the definitions above.

جدول 1: التوزيع النسبي للأفراد 15 سنة فأكثر في الأراضي الفلسطينية حسب العلاقة بقوة العمل والمنطقة (التعريف الموسع)، تموز - أيلول، 2012

Table 1: Percentage Distribution of Persons Aged 15 Years and Over in the Palestinian Territory by Labour Force Status and Region (Relaxed Definition), July- September, 2012

Region	العلاقة بقوة العمل						المنطقة
	المجموع Total		خارج القوى العاملة Outside Labour Force		داخل القوى العاملة In Labour Force		
	النسبة (%)	العدد Number	النسبة (%)	العدد Number	النسبة (%)	العدد Number	
Palestinian Territory	100	2,568,700	54.4	1,398,100	45.6	1,170,600	الأراضي الفلسطينية
West Bank	100	1,638,800	52.6	861,400	47.4	777,400	الضفة الغربية
Gaza Strip	100	929,900	57.7	536,700	42.3	393,200	قطاع غزة

جدول 2: التوزيع النسبي للقوى العاملة 15 سنة فأكثر في الأراضي الفلسطينية حسب مركبات القوى العاملة والمنطقة (التعريف الموسع)، تموز - أيلول، 2012

Table 2: Percentage Distribution of Labour Force Participants Aged 15 Years and Over in the Palestinian Territory by Labour Force Components and Region (Relaxed Definition), July- September, 2012

Region	مركبات القوى العاملة						المنطقة
	المجموع Total		البطالة Unemployment		العمالة Employment		
	النسبة (%)	العدد Number	النسبة (%)	العدد Number	النسبة (%)	العدد Number	
Palestinian Territory	100	1,170,600	27.8	325,600	72.2	845,000	الأراضي الفلسطينية
West Bank	100	777,400	24.2	187,900	75.8	589,500	الضفة الغربية
Gaza Strip	100	393,200	35.0	137,700	65.0	255,500	قطاع غزة

جدول 3: التوزيع النسبي للأفراد 15 سنة فأكثر في الأراضي الفلسطينية حسب العلاقة بقوة العمل والمنطقة والجنس (معايير ILO)، تموز - أيلول، 2012

Table 3: Percentage Distribution of Persons Aged 15 Years and Over in the Palestinian Territory by Labour Force Status, Region and Sex(ILO Standards), July- September, 2012

Region	العلاقة بقوة العمل						المنطقة
	المجموع Total		خارج القوى العاملة Outside Labour Force		داخل القوى العاملة In Labour Force		
	النسبة (%)	العدد Number	النسبة (%)	العدد Number	النسبة (%)	العدد Number	
Palestinian Territory							الأراضي الفلسطينية
Males	100	1,299,800	30.9	401,600	69.1	898,200	ذكور
Females	100	1,268,900	82.9	1,051,500	17.1	217,400	اناث
Total	100	2,568,700	56.6	1,453,100	43.4	1,115,600	المجموع
West Bank							الضفة الغربية
Males	100	829,900	28.6	237,100	71.4	592,800	ذكور
Females	100	808,900	81.8	661,500	18.2	147,400	اناث
Total	100	1,638,800	54.8	898,600	45.2	740,200	المجموع
Gaza Strip							قطاع غزة
Males	100	469,900	35.0	164,500	65.0	305,400	ذكور
Females	100	460,000	84.8	390,000	15.2	70,000	اناث
Total	100	929,900	59.6	554,500	40.4	375,400	المجموع

جدول 4: التوزيع النسبي للقوى العاملة 15 سنة فأكثر في الأراضي الفلسطينية حسب مركبات القوى العاملة والمنطقة والجنس (معايير ILO)، تموز - أيلول، 2012

Table 4: Percentage Distribution of Labour Force Participants Aged 15 Years and Over in the Palestinian Territory by Labour Force Components, Region and Sex (ILO Standards), July- September, 2012

Region and Sex	مركبات القوى العاملة								المنطقة والجنس
	المجموع		البطالة		العمالة المحدودة		العمالة التامة		
	النسبة (%)	العدد Number	النسبة (%)	العدد Number	النسبة (%)	العدد Number	النسبة (%)	العدد Number	
Palestinian Territory									الأراضي الفلسطينية
Males	100	898,200	20.7	185,900	7.0	62,400	72.3	649,900	ذكور
Females	100	217,400	39.0	84,700	1.6	3,600	59.4	129,100	اناث
Total	100	1,115,600	24.3	270,600	5.9	66,000	69.8	779,000	المجموع
West Bank									الضفة الغربية
Males	100	592,800	17.9	106,400	7.8	46,200	74.3	440,200	ذكور
Females	100	147,400	30.1	44,300	2.0	2,900	67.9	100,200	اناث
Total	100	740,200	20.4	150,700	6.6	49,100	73.0	540,400	المجموع
Gaza Strip									قطاع غزة
Males	100	305,400	26.0	79,500	5.3	16,200	68.7	209,700	ذكور
Females	100	70,000	57.7	40,400	1.0	700	41.3	28,900	اناث
Total	100	375,400	31.9	119,900	4.5	16,900	63.6	238,600	المجموع

جدول 5: نسبة المشاركة في القوى العاملة ومعدل البطالة للأفراد الذين يحملون مؤهل علمي دبلوم متوسط فأعلى في الأراضي الفلسطينية حسب التخصص والمنطقة (معايير ILO)،

تموز - أيلول ، 2012

Table 5: Labour Force Participation Rate and Unemployment Rate for Graduates who hold Associate Diploma Certificate and Above in the Palestinian Territory by Specialization and Region (ILO Standards), July- September, 2012

Specialization	معدل البطالة Unemployment Rate			نسبة المشاركة في القوى العاملة Labour Force participation Rate			التخصص
	قطاع غزة Gaza Strip	الضفة الغربية West Bank	الأراضي الفلسطينية Palestinian Territory	قطاع غزة Gaza Strip	الضفة الغربية West Bank	الأراضي الفلسطينية Palestinian Territory	
Education Science and Teacher Rehabilitation	70.7	37.9	48.6	79.2	79.1	79.1	علوم تربوية وإعداد معلمين
Humanities	50.4	23.3	36.5	73.4	75.2	74.3	علوم إنسانية
Social and Behavioral Science	33.6	35.6	34.6	83.2	74.7	78.6	العلوم الاجتماعية والسلوكية
Mass media and Information	37.5	-	38.9	83.1	-	81.1	الصحافة والإعلام
Business and Administration	37.2	28.5	31.4	83.4	80.3	81.3	الأعمال التجارية والإدارية
Law	-	7.1	11.4	84.0	68.4	73.7	القانون
Natural Sciences	25.2	27.1	26.2	88.0	78.2	82.7	العلوم الطبيعية
Mathematics and Statistics	35.1	25.9	29.8	75.0	73.5	74.1	الرياضيات والإحصاء
Computer Science	45.2	25.2	31.0	80.0	73.8	75.5	علم الحاسوب
Engineering and Engineering Occupations	42.2	12.6	25.6	80.9	83.8	82.5	الهندسة والمهن الهندسية
Architectural and Construction	16.2	10.2	12.2	73.3	82.9	79.5	العلوم المعمارية والبناء
Health	29.4	16.5	22.0	83.2	79.5	81.0	الصحة
Personal Services	-	34.5	34.3	-	74.7	79.2	الخدمات الشخصية
Other Specialization	34.7	23.4	29.9	77.5	74.1	76.0	باقي التخصصات
Total	40.2	26.1	32.0	79.9	77.7	78.6	المجموع

(-): means there are no enough observations in this section

(-): تعني عدم وجود عدد كاف من المشاهدات في هذه الفئة.

جدول 6: نسبة المشاركة في القوى العاملة للأفراد 15 سنة فأكثر في الأراضي الفلسطينية حسب الفئات العمرية والجنس (معايير ILO)، تموز - أيلول، 2012

Table 6: Labour Force participation Rate of Persons Aged 15 Years and Over in the Palestinian Territory by Age Group and Sex (ILO Standards), July- September, 2012

Age Group	المجموع Total	الجنس Sex		الفئات العمرية
		Females	مذكر Males	
15-19	18.2	1.3	34.5	19-15
20-24	44.2	19.4	68.0	24-20
25-29	59.0	31.8	84.9	29-25
30-34	58.4	24.9	90.6	34-30
35-39	57.6	21.7	92.6	39-35
40-44	56.8	22.0	90.5	44-40
45-49	56.2	22.1	87.9	49-45
50+	31.0	10.2	53.2	+50
Total	43.4	17.1	69.1	المجموع

جدول 7: نسبة المشاركة في القوى العاملة للأفراد 15 سنة فأكثر في الأراضي الفلسطينية حسب الفئات العمرية والمنطقة (معايير ILO)، تموز - أيلول، 2012

Table 7: Labour Force Participation Rate of Persons Aged 15 Years and Over in the Palestinian Territory by Age and Region (ILO Standards), July- September, 2012

Age Group	المنطقة Region			الفئات العمرية
	قطاع غزة Gaza Strip	الضفة الغربية West Bank	الأراضي الفلسطينية Palestinian Territory	
15-19	13.0	21.6	18.2	19-15
20-24	42.0	45.6	44.2	24-20
25-29	58.7	59.1	59.0	29-25
30-34	57.9	58.7	58.4	34-30
35-39	56.2	58.4	57.6	39-35
40-44	55.5	57.4	56.8	44-40
45-49	51.7	58.4	56.2	49-45
50+	26.2	33.3	31.0	+50
Total	40.4	45.2	43.4	المجموع

جدول 8: نسبة المشاركة في القوى العاملة للأفراد 15 سنة فأكثر في الأراضي الفلسطينية حسب سنوات الدراسة والجنس (معايير ILO)، تموز - أيلول، 2012

Table 8: Labour Force Participation Rate of Persons Aged 15 Years and Over in the Palestinian Territory by Years of Schooling and Sex (ILO Standards), July- September, 2012

Years of Schooling	المجموع Total	الجنس Sex		سنوات الدراسة
		Females	مذكر Males	
0	7.7	4.9	17.1	0
1-6	44.0	12.4	71.1	6 -1
7-9	44.1	7.1	75.2	9 -7
10-12	37.2	6.2	67.3	12-10
13+	57.2	44.4	69.6	+13
Total	43.4	17.1	69.1	المجموع

جدول 9: نسبة المشاركة في القوى العاملة للأفراد 15 سنة فأكثر في الأراضي الفلسطينية حسب سنوات الدراسة والمنطقة (معايير ILO)، تموز - أيلول، 2012

Table 9: Labour Force Participation Rate of Persons Aged 15 Years and Over in the Palestinian Territory by Years of Schooling and Region (ILO Standards), July- September, 2012

Years of Schooling	Region المنطقة			سنوات الدراسة
	قطاع غزة Gaza Strip	الضفة الغربية West Bank	الأراضي الفلسطينية Palestinian Territory	
0	6.3	8.4	7.7	0
1-6	47.8	42.2	44.0	6-1
7-9	39.5	46.3	44.1	9-7
10-12	29.0	41.9	37.2	12-10
13+	58.2	56.6	57.2	+13
Total	40.4	45.2	43.4	المجموع

جدول 10: نسبة المشاركة في القوى العاملة ومعدل البطالة من المشاركين في القوى العاملة للأفراد 15 سنة فأكثر في الأراضي الفلسطينية حسب المنطقة وحالة اللجوء والجنس (معايير ILO)، تموز - أيلول، 2012

Table 10: Labour Force Participation Rate and Unemployment Rate of Persons Aged 15 Years and Over in the Palestinian Territory by Region, Sex and Refugee Status (ILO Standards), July- September, 2012

Refugee Status and Region	معدل البطالة Unemployment Rate			نسبة المشاركة Participation Rate			حالة اللجوء والمنطقة
	المجموع Total	إناث Females	ذكور Males	المجموع Total	إناث Females	ذكور Males	
Palestinian Territory							الأراضي الفلسطينية
Refugee	29.4	44.5	25.8	42.3	17.0	66.6	لاجئ
Non-Refugee	20.8	35.3	17.3	44.2	17.3	70.9	غير لاجئ
Total	24.3	39.0	20.7	43.4	17.1	69.1	المجموع
West Bank							الضفة الغربية
Refugee	24.5	30.9	22.9	45.1	17.9	70.9	لاجئ
Non-Refugee	18.8	29.8	16.1	45.2	18.4	71.6	غير لاجئ
Total	20.4	30.1	17.9	45.2	18.2	71.4	المجموع
Gaza Strip							قطاع غزة
Refugee	33.4	55.2	28.1	40.3	16.3	63.4	لاجئ
Non-Refugee	29.0	63.6	22.2	40.5	13.2	68.2	غير لاجئ
Total	31.9	57.7	26.0	40.4	15.2	65.0	المجموع

جدول 11: نسبة المشاركة في القوى العاملة ومعدل البطالة من المشاركين في القوى العاملة للأفراد 15 سنة فأكثر في الأراضي الفلسطينية حسب الحالة الزوجية والمنطقة والجنس (معايير ILO)، تموز - أيلول، 2012

Table 11: Labour Force Participation Rate and Unemployment Rate of Persons Aged 15 Years and Over in the Palestinian Territory by Marital Status, Region and Sex (ILO Standards), July- September, 2012

Marital Status and Region	معدل البطالة Unemployment Rate			نسبة المشاركة Participation Rate			الحالة الزوجية والمنطقة
	المجموع Total	إناث Females	ذكور Males	المجموع Total	إناث Females	ذكور Males	
Palestinian Territory							الأراضي الفلسطينية
Never Married	39.6	51.6	36.7	36.9	16.7	52.3	لم يتزوج أبداً
Currently Married	16.7	33.4	12.9	50.0	18.1	82.5	متزوج حالياً
Other	26.8	26.9	26.8	14.1	11.3	36.6	أخرى
Total	24.3	39.0	20.7	43.4	17.1	69.1	المجموع
West Bank							الضفة الغربية
Never Married	31.1	39.4	29.1	40.5	17.8	57.6	لم يتزوج أبداً
Currently Married	14.7	26.1	11.9	50.7	19.3	82.7	متزوج حالياً
Other	20.2	19.4	22.9	14.2	12.1	31.7	أخرى
Total	20.4	30.1	17.9	45.2	18.2	71.4	المجموع
Gaza Strip							قطاع غزة
Never Married	59.5	76.9	54.7	30.5	14.9	42.7	لم يتزوج أبداً
Currently Married	20.3	48.4	14.7	48.6	16.1	82.2	متزوج حالياً
Other	40.9	47.3	31.5	14.0	9.5	44.9	أخرى
Total	31.9	57.7	26.0	40.4	15.2	65.0	المجموع

جدول 12: نسبة المشاركة في القوى العاملة ومعدل البطالة بين المشاركين في القوى العاملة (15 سنة فأكثر) في الأراضي الفلسطينية حسب المنطقة ونوع التجمع السكاني والجنس (معايير ILO)، تموز - أيلول، 2012

Table 12: Labour Force Participation Rate and Unemployment Rate for Persons Aged 15 Years and Over in the Palestinian Territory by Region, Type of locality and Sex (ILO Standards), July- September, 2012

Type of locality and Region	معدل البطالة Unemployment Rate			نسبة المشاركة Participation Rate			نوع التجمع السكاني والمنطقة
	المجموع Total	إناث Females	ذكور Males	المجموع Total	إناث Females	ذكور Males	
Palestinian Territory							الأراضي الفلسطينية
Urban	23.6	40.4	19.8	43.0	16.3	68.6	حضر
Rural	22.5	30.2	20.3	46.9	20.8	73.8	ريف
Camps	32.8	48.5	28.9	40.5	16.3	64.5	مخيمات
Total	24.3	39.0	20.7	43.4	17.1	69.1	المجموع
West Bank							الضفة الغربية
Urban	19.5	30.2	17.0	44.7	17.4	70.8	حضر
Rural	21.5	28.5	19.4	47.1	20.7	74.6	ريف
Camps	25.6	37.1	22.8	42.0	16.8	66.0	مخيمات
Total	20.4	30.1	17.9	45.2	18.2	71.4	المجموع
Gaza Strip							قطاع غزة
Urban	30.4	58.2	24.3	40.4	14.8	65.4	حضر
Rural	41.2	55.3	36.6	43.8	23.0	62.8	ريف
Camps	37.8	56.2	33.2	39.6	15.9	63.5	مخيمات
Total	31.9	57.7	26.0	40.4	15.2	65.0	المجموع

جدول 13: التوزيع النسبي للشباب (15-29) سنة في الأراضي الفلسطينية حسب العلاقة بقوة العمل والمنطقة والجنس (معايير ILO)، تموز - أيلول، 2012

Table 13: Percentage Distribution of Youth Aged (15-29) Years in the Palestinian Territory by Labour Force Status, Region and Sex (ILO Standards), July- September, 2012

Labour Force Status	قطاع غزة Gaza Strip			الضفة الغربية West Bank			الأراضي الفلسطينية Palestinian Territory			العلاقة بقوة العمل
	المجموع Total	إناث Females	ذكور Males	المجموع Total	إناث Females	ذكور Males	المجموع Total	إناث Females	ذكور Males	
In Labour Force	34.8	15.2	53.6	39.8	15.7	62.8	37.9	15.5	59.3	داخل القوى العاملة
Outside Labour Force	65.2	84.8	46.4	60.2	84.3	37.2	62.1	84.5	40.7	خارج القوى العاملة
Total	100	100	100	100	100	100	100	100	100	المجموع
Full Employment	44.5	15.9	52.4	61.5	45.3	65.3	55.5	34.1	60.9	العمالة التامة
Underemployment	5.1	0.9	6.2	7.3	2.4	8.5	6.5	1.9	7.7	العمالة المحدودة
Unemployment	50.4	83.2	41.4	31.2	52.3	26.2	38.0	64.0	31.4	البطالة
Total	100	100	100	100	100	100	100	100	100	المجموع

جدول 14: معدل البطالة من الأفراد 15 سنة فأكثر المشاركين في القوى العاملة في الأراضي الفلسطينية حسب الفئات العمرية والجنس (معايير ILO)، تموز - أيلول، 2012

Table 14: Unemployment Rate of Participants in the Labour Force Aged 15 Years and Over in the Palestinian Territory by Age Group and Sex (ILO Standards), July- September, 2012

Age Group	المجموع Total	الجنس Sex			الفئات العمرية
		Females	إناث	Males	
15-19	38.7	22.0		39.3	19-15
20-24	43.8	77.8		34.5	24-20
25-29	32.0	55.7		23.6	29-25
30-34	17.6	36.1		12.7	34-30
35-39	10.9	16.7		9.6	39-35
40-44	14.4	17.4		13.6	44-40
45-49	15.6	8.6		17.3	49-45
50+	9.4	2.6		10.8	+50
Total	24.3	39.0		20.7	المجموع

جدول 15: معدل البطالة من الأفراد 15 سنة فأكثر المشاركين في القوى العاملة في الأراضي الفلسطينية حسب الفئات العمرية والمنطقة (معايير ILO)، تموز - أيلول، 2012

Table 15: Unemployment Rate of Participants in the Labour Force Aged 15 Years and Over in the Palestinian Territory by Age and Region (ILO Standards), July- September, 2012

Age Group	Region المنطقة			الفئات العمرية
	قطاع غزة Gaza Strip	الضفة الغربية West Bank	الأراضي الفلسطينية Palestinian Territory	
15-19	51.4	33.8	38.7	19-15
20-24	59.4	35.0	43.8	24-20
25-29	41.9	26.1	32.0	29-25
30-34	19.6	16.5	17.6	34-30
35-39	13.7	9.5	10.9	39-35
40-44	16.2	13.5	14.4	44-40
45-49	19.8	13.8	15.6	49-45
50+	12.3	8.2	9.4	+50
Total	31.9	20.4	24.3	المجموع

جدول 16: معدل البطالة من الأفراد 15 سنة فأكثر المشاركين في القوى العاملة في الأراضي الفلسطينية حسب سنوات الدراسة والجنس (معايير ILO)، تموز - أيلول، 2012

Table 16: Unemployment Rate of Participants in the Labour Force Aged 15 Years and Over in the Palestinian Territory by Years of Schooling and Sex (ILO Standards), July- September, 2012

Years of Schooling	المجموع Total	Sex الجنس		سنوات الدراسة
		Females إناث	Males ذكور	
0	12.0	1.2	22.4	0
1-6	18.8	1.8	21.3	6-1
7-9	22.5	8.9	23.6	9-7
10-12	21.4	20.8	21.5	12-10
13+	29.8	50.9	16.9	+13
Total	24.3	39.0	20.7	المجموع

جدول 17: معدل البطالة من الأفراد 15 سنة فأكثر المشاركين في القوى العاملة في الأراضي الفلسطينية حسب سنوات الدراسة والمنطقة (معايير ILO)، تموز - أيلول، 2012

Table 17: Unemployment Rate of Participants in the Labour Force Aged 15 Years and Over in the Palestinian Territory by Years of Schooling and Region (ILO Standards), July- September, 2012

Years of Schooling	Region المنطقة			سنوات الدراسة
	قطاع غزة Gaza Strip	الضفة الغربية West Bank	الأراضي الفلسطينية Palestinian Territory	
0	20.9	8.8	12.0	0
1-6	27.8	14.1	18.8	6-1
7-9	26.0	21.0	22.5	9-7
10-12	28.5	18.6	21.4	12-10
13+	38.0	24.4	29.8	+13
Total	31.9	20.4	24.3	المجموع

جدول 18: المشاركة في القوى العاملة والعاملين والبطالة ومعدل الأجر اليومي بالشيكل للمستخدمين بأجر في الأراضي الفلسطينية حسب المحافظة (معايير ILO)، تموز- أيلول، 2012

Table 18: Labour Force Participation, Employment and Unemployment and Average Daily Wage in NIS for Wage Employees in the Palestinian Territory by Governorate (ILO Standards), July- September, 2012

Governorate and Region	معدل الأجر اليومي بالشيكل للمستخدمين بأجر Average Daily Wage in NIS for Wage Employees	البطالة Unemployment		العمالة Employment		المشاركة في القوى العاملة Labour Force Participation		المحافظة والمنطقة
		عدد Number	نسبة (%)	عدد Number	نسبة (%)	عدد Number	نسبة (%)	
Jenin	93.7	14,500	16.8	71,500	83.2	86,000	45.4	جنين
Tubas	101.3	3,200	15.1	18,100	84.9	21,300	54.3	طوباس
Tulkarm	83.2	15,300	29.9	36,100	70.1	51,400	42.1	طولكرم
Nablus	100.2	17,500	15.1	98,800	84.9	116,300	51.5	نابلس
Qalqilya	111.5	7,000	24.3	22,000	75.7	29,000	45.7	قلقيلية
Salfit	131.1	3,900	21.9	13,800	78.1	17,700	44.4	سلفيت
Ramallah & Al-Bireh	106.2	17,500	19.1	74,400	80.9	91,900	44.3	رام الله والبيرة
Jericho & AL- Aghwar	88.0	3,400	23.2	11,100	76.8	14,500	44.3	أريحا والأغوار
Jerusalem	135.6	14,100	20.7	54,000	79.3	68,100	32.5	القدس
Bethlehem	117.9	13,800	21.2	51,200	78.8	65,000	50.6	بيت لحم
Hebron	103.2	40,500	22.6	138,500	77.4	179,000	47.0	الخليل
West Bank	106.7	150,700	20.4	589,500	79.6	740,200	45.2	الضفة الغربية
North Gaza	72.6	22,600	33.2	45,300	66.8	67,900	37.9	شمال غزة
Gaza City	68.0	32,600	25.7	94,200	74.3	126,800	38.9	غزة
Deir AL-Balah	65.0	18,700	34.0	36,200	66.0	54,900	40.7	دير البلح
Khan Younis	57.7	29,500	37.5	49,100	62.5	78,600	43.6	خان يونس
Rafah	66.5	16,500	35.0	30,700	65.0	47,200	43.2	رفح
Gaza Strip	66.1	119,900	31.9	255,500	68.1	375,400	40.4	قطاع غزة
Palestinian Territory	96.0	270,600	24.3	845,000	75.7	1,115,600	43.4	الأراضي الفلسطينية

جدول 19: معدل فترة التعطل بالأشهر للأفراد العاطلين عن العمل في الأراضي الفلسطينية حسب المنطقة والجنس (معايير ILO)، تموز - أيلول، 2012

Table 19: The Average of Unemployment Duration in Months in the Palestinian Territory by Region and Sex (ILO Standards), July- September, 2012

Region	المجموع Total	الجنس Sex		المنطقة
		إناث Females	ذكور Males	
Palestinian Territory	10.4	13.4	9.0	الأراضي الفلسطينية
West Bank	6.2	8.3	5.3	الضفة الغربية
Gaza Strip	15.7	18.9	14.1	قطاع غزة

Note: Unemployed period means the period of being unemployed since the individual was a available for work or leaving last work. ملاحظة: يقصد بفترة التعطل هي فترة تعطل الفرد منذ بدء استعداده للعمل أو تركه للعمل الأخير.

جدول 20: التوزيع النسبي للعاملين 15 سنة فأكثر في الأراضي الفلسطينية حسب المحافظة ومكان العمل (معايير ILO)، تموز - أيلول، 2012

Table 20: Percentage Distribution of Employed Persons Aged 15 Years and Over in the Palestinian Territory by Governorate and Place of work (ILO Standards), July- September, 2012

Governorate and Region	نسبة العاملين Percentage of Employment	Place of work				المحافظة والمنطقة
		المجموع Total	إسرائيل والمستوطنات Israel and Settlements	محافظة أخرى Other Governorate	نفس المحافظة Same Governorate	
Jenin	83.2	100	9.8	8.4	81.8	جنين
Tubas	84.9	100	9.9	14.7	75.4	طوباس
Tulkarm	70.1	100	8.2	11.3	80.5	طولكرم
Nablus	84.9	100	11.7	10.1	78.2	نابلس
Qalqilia	75.7	100	17.4	9.0	73.6	قلقيلية
Salfeet	78.1	100	26.4	21.4	52.2	سلفيت
Ramallah & Al-Bireh	80.9	100	7.0	0.6	92.4	رام الله والبيرة
Jericho & AL- Aghwar	76.8	100	20.0	7.8	72.2	أريحا والأغوار
Jerusalem	79.3	100	39.5	11.6	48.9	القدس
Bethlehem	78.8	100	15.4	5.8	78.8	بيت لحم
Hebron	77.4	100	14.6	7.8	77.6	الخليل
West Bank	79.6	100	14.9	8.3	76.8	الضفة الغربية
GS-North	66.8	100	0.0	36.4	63.6	شمال غزة
Gaza City	74.3	100	0.0	2.2	97.8	غزة
Deir ALBalah	66.0	100	0.0	30.7	69.3	دير البلح
Khan Younis	62.5	100	0.0	16.7	83.3	خانيونس
Rafah	65.0	100	0.0	15.7	84.3	رفح
Gaza Strip	68.1	100	0.0	16.6	83.4	قطاع غزة
Palestinian Territory	75.7	100	10.4	10.8	78.8	الأراضي الفلسطينية

جدول 21: التوزيع النسبي للعاملين 15 سنة فأكثر من الأراضي الفلسطينية حسب النشاط الاقتصادي ومكان العمل (معايير ILO)، تموز - أيلول، 2012

Table 21: Percentage Distribution of Employed Persons Aged 15 Years and Over in the Palestinian Territory by Economic Activity and Place of work (ILO Standards), July- September, 2012

Economic Activity	المجموع Total	Place of work مكان العمل			النشاط الاقتصادي
		اسرائيل والمستوطنات Israel and Settlements	قطاع غزة Gaza Strip	الضفة الغربية West Bank	
Agriculture, fishing and forestry	10.3	7.9	7.8	12.0	الزراعة والصيد والحراجه وصيد الأسماك
Mining, quarrying and manufacturing	11.3	10.9	4.6	14.7	التعدين والمحاجر والصناعة التحويلية
Construction	15.3	55.9	9.0	11.3	البناء والتشييد
Commerce, restaurants and hotels	19.9	13.9	17.6	22.1	التجارة والمطاعم والفنادق
Transportation, storage and communication	6.8	6.5	9.3	5.6	النقل والتخزين والاتصالات
Services and other branches	36.4	4.9	51.7	34.3	الخدمات والفروع الأخرى
Total	100	100	100	100	المجموع

جدول 22: أعداد العاملين 15 سنة فأكثر من الأراضي الفلسطينية حسب مكان العمل والمنطقة (معايير ILO)، تموز - أيلول، 2012

Table 22: Number of Employed Persons Aged 15 Years and Over in the Palestinian Territory by Place of work and Region (ILO Standards), July- September, 2012

Place of work	Region المنطقة			مكان العمل
	قطاع غزة Gaza Strip	الضفة الغربية West Bank	الأراضي الفلسطينية Palestinian Territory	
West Bank	300	500,500	500,800	الضفة الغربية
Gaza Strip	255,200	0	255,200	قطاع غزة
Israel	0	71,100	71,100	اسرائيل
Settlements	0	16,400	16,400	المستوطنات
Abroad*	0	1,500	1,500	خارج البلاد*
Total	255,500	589,500	845,000	المجموع

(*): Represents only head of households who are working abroad and they back annually to their households in the Palestinian Territory, and do not include household member who are living and working abroad.

(*): تمثل فقط أرباب الأسر الذين يعملون في الخارج ويعودون سنوياً لأسرهم المقيمة في الأراضي الفلسطينية. ولا يشمل باقي الأفراد الذين يقيمون ويعملون بالخارج.

جدول 23: التوزيع النسبي للعاملين 15 سنة فأكثر من الأراضي الفلسطينية حسب النشاط الاقتصادي والجنس والمنطقة (معايير ILO)، تموز - أيلول، 2012

Table 23: Percentage Distribution of Employed Persons Aged 15 Years and Over in the Palestinian Territory by Economic Activity, Sex and Region (ILO Standards), July- September, 2012

Economic Activity and Sex	Region المنطقة			النشاط الاقتصادي والجنس
	قطاع غزة Gaza Strip	الضفة الغربية West Bank	الأراضي الفلسطينية Palestinian Territory	
Both Sexes				كلا الجنسين
Agriculture, fishing and forestry	7.8	11.4	10.3	الزراعة والصيد والحراجه وصيد الأسماك
Mining, quarrying and manufacturing	4.6	14.1	11.3	التعدين والمحاجر والصناعة التحويلية
Construction	9.0	18.0	15.3	البناء والتشييد
Commerce, restaurants and hotels	17.6	20.9	19.9	التجارة والمطاعم والفنادق
Transportation, storage and communication	9.3	5.7	6.8	النقل والتخزين والاتصالات
Services and other branches	51.7	29.9	36.4	الخدمات والفروع الأخرى
Total	100	100	100	المجموع
Males				ذكور
Agriculture, fishing and forestry	5.9	8.7	7.8	الزراعة والصيد والحراجه وصيد الأسماك
Mining, quarrying and manufacturing	5.1	15.0	11.8	التعدين والمحاجر والصناعة التحويلية
Construction	10.2	21.7	18.0	البناء والتشييد
Commerce, restaurants and hotels	19.5	23.4	22.2	التجارة والمطاعم والفنادق
Transportation, storage and communication	10.3	6.7	7.8	النقل والتخزين والاتصالات
Services and other branches	49.0	24.5	32.4	الخدمات والفروع الأخرى
Total	100	100	100	المجموع
Females				إناث
Agriculture, fishing and forestry	22.0	23.9	23.5	الزراعة والصيد والحراجه وصيد الأسماك
Mining, quarrying and manufacturing	1.4	10.2	8.2	التعدين والمحاجر والصناعة التحويلية
Construction	-	0.5	0.4	البناء والتشييد
Commerce, restaurants and hotels	3.2	8.7	7.5	التجارة والمطاعم والفنادق
Transportation, storage and communication	1.1	1.5	1.4	النقل والتخزين والاتصالات
Services and other branches	72.3	55.2	59.0	الخدمات والفروع الأخرى
Total	100	100	100	المجموع

(-): means there are no enough observations in this section

(-): تعني عدم وجود عدد كاف من المشاهدات في هذه الفئة.

جدول 24: التوزيع النسبي للعاملين 15 سنة فأكثر من الأراضي الفلسطينية حسب المحافظة والمنطقة والنشاط الاقتصادي (معايير ILO)، تموز - أيلول ، 2012

Table 24: Percentage Distribution of Employed Persons Aged 15 Years and Over in the Palestinian Territory by Governorate, Region and Economic Activity (ILO Standards), July- September, 2012

Governorate And Region	Economic Activity									المحافظة والمنطقة
	النشاط الاقتصادي									
	المجموع	الخدمات والفروع الأخرى	الصحة	التعليم	النقل والتخزين والاتصالات	التجارة والمطاعم والفنادق	البناء والتشييد	التعدين والمحاجر والصناعة التحويلية	الزراعة والصيد والحراجة وصيد الأسماك	
	Total	Services and other branches	Health	Education	Transportation, storage and communication	Commerce, restaurants and hotels	Construction	Mining, quarrying and manufacturing	Agriculture, fishing and forestry	
Jenin	100	17.7	3.4	11.1	5.2	20.7	11.7	9.3	20.9	جنين
Tubas	100	16.1	2.6	5.2	3.0	12.6	4.2	6.4	49.9	طوباس
Tulkarm	100	19.8	3.5	11.4	4.9	22.8	7.8	15.1	14.7	طولكرم
Nablus	100	20.4	2.2	6.9	7.9	27.0	9.5	15.5	10.6	نابلس
Qalqilia	100	22.3	4.8	9.4	5.8	23.3	8.6	13.0	12.8	قلقيلية
Salfeet	100	36.4	6.8	11.8	4.6	17.6	6.0	15.3	1.5	سلفيت
Ramallah & Al-Bireh	100	27.8	4.1	10.9	5.4	15.7	17.3	16.8	2.0	رام الله والبيرة
Jericho & AL- Aghwar	100	28.4	5.7	10.7	7.6	11.5	10.4	3.8	21.9	أريحا والأغوار
Jerusalem	100	20.3	6.7	16.4	3.3	17.8	22.0	10.3	3.2	القدس
Bethlahem	100	15.3	7.8	16.7	4.4	25.5	8.2	13.8	8.3	بيت لحم
Hebron	100	14.2	3.7	10.1	5.7	24.9	10.2	19.4	11.8	الخليل
West Bank	100	19.5	4.1	10.7	5.6	22.1	11.3	14.7	12.0	الضفة الغربية
GS-North	100	32.0	7.6	11.6	9.2	15.2	11.4	3.0	10.0	شمال غزة
Gaza City	100	33.2	5.2	9.8	12.5	22.1	8.5	6.2	2.5	غزة
Deir ALBalah	100	34.4	6.0	13.8	6.1	16.1	7.0	5.6	11.0	دير البلح
Khan Younis	100	35.6	5.7	10.9	5.5	16.2	11.9	2.7	11.5	خانيونس
Rafah	100	38.8	8.4	11.8	9.3	11.4	4.9	4.3	11.1	رفح
Gaza Strip	100	34.3	6.2	11.2	9.3	17.6	9.0	4.6	7.8	قطاع غزة
Palestinian Territory	100	24.4	4.8	10.9	6.8	20.6	10.6	11.3	10.6	الأراضي الفلسطينية

Note: Workers in Israel and Settlements are excluded

ملاحظة: لا تشمل العاملين من الأراضي الفلسطينية في إسرائيل والمستوطنات

جدول 25: التوزيع النسبي للعاملين 15 سنة فأكثر من الأراضي الفلسطينية حسب النشاط الاقتصادي والحالة العملية والمنطقة (معايير ILO)، تموز - أيلول، 2012

Table 25: Percentage Distribution of Employed Persons Aged 15 Years and Over in the Palestinian Territory by Economic Activity, Employment Status and Region (ILO Standards), July- September, 2012

Economic Activity and Region	الحالة العملية Employment Status					النشاط الاقتصادي والمنطقة
	المجموع Total	أعضاء أسرة بدون أجر Unpaid Family Member	مستخدمون بأجر Wage Employee	يعملون لحسابهم الخاص Self Employed	أرباب عمل Employer	
Palestinian Territory						الأراضي الفلسطينية
Agriculture, fishing and forestry	10.3	54.6	4.0	14.5	6.1	الزراعة والصيد والحراة وصيد الأسماك
Mining, quarrying and manufacturing	11.3	7.6	11.5	10.3	15.8	التعدين والمحاجر والصناعة التحويلية
Construction	15.3	6.5	17.4	6.7	28.3	البناء والتشييد
Commerce, restaurants and hotels	19.9	27.0	12.8	37.0	35.0	التجارة والمطاعم والفنادق
Transportation, storage and communication	6.8	2.4	4.6	19.1	1.4	النقل والتخزين والاتصالات
Services and other branches	36.4	1.9	49.7	12.4	13.4	الخدمات والفروع الأخرى
Total	100	100	100	100	100	المجموع
West Bank						الضفة الغربية
Agriculture, fishing and forestry	11.4	56.7	4.0	17.5	5.1	الزراعة والصيد والحراة وصيد الأسماك
Mining, quarrying and manufacturing	14.1	8.4	14.9	12.8	17.6	التعدين والمحاجر والصناعة التحويلية
Construction	18.0	4.1	22.2	6.9	25.2	البناء والتشييد
Commerce, restaurants and hotels	20.9	28.4	14.5	33.3	36.5	التجارة والمطاعم والفنادق
Transportation, storage and communication	5.7	0.4	4.2	15.8	0.9	النقل والتخزين والاتصالات
Services and other branches	29.9	2.0	40.2	13.7	14.7	الخدمات والفروع الأخرى
Total	100	100	100	100	100	المجموع
Gaza Strip						قطاع غزة
Agriculture, fishing and forestry	7.8	47.5	4.1	7.7	9.5	الزراعة والصيد والحراة وصيد الأسماك
Mining, quarrying and manufacturing	4.6	4.9	4.3	4.4	9.6	التعدين والمحاجر والصناعة التحويلية
Construction	9.0	14.5	7.1	6.1	39.1	البناء والتشييد
Commerce, restaurants and hotels	17.6	22.1	9.2	45.7	29.9	التجارة والمطاعم والفنادق
Transportation, storage and communication	9.3	9.0	5.3	26.8	3.4	النقل والتخزين والاتصالات
Services and other branches	51.7	2.0	70.0	9.3	8.5	الخدمات والفروع الأخرى
Total	100	100	100	100	100	المجموع

جدول 26: التوزيع النسبي للعاملين 15 سنة فأكثر من الأراضي الفلسطينية حسب النشاط الاقتصادي وعدد ساعات العمل الأسبوعية (معايير ILO)، تموز - أيلول، 2012

Table 26: Percentage Distribution of Employed Persons From the Palestinian Territory by Economic Activity and Weekly Work Hours (ILO Standards), July- September, 2012

Economic Activity	المجموع Total	ساعات العمل الأسبوعية Weekly Work Hours			النشاط الاقتصادي
		+35	34-15	14-1	
Agriculture, Hunting & Fishing	11.6	7.1	17.8	48.4	الزراعة والصيد والحراجه وصيد الأسماك
Mining, Quarrying & Manufacturing	12.4	13.3	10.1	7.4	التعدين والمحاجر والصناعة التحويلية
Construction	17.0	15.6	27.5	7.9	البناء والتشييد
Commerce, Hotels & Restaurants	22.3	25.2	13.2	10.3	التجارة والمطاعم والفنادق
Transportation, Storage & Communication	7.5	8.8	3.2	3.4	النقل والتخزين والاتصالات
Services & Other Branches	29.2	30.0	28.2	22.6	الخدمات والفروع الأخرى
Total	100	100	100	100	المجموع

Note: Excluding absent persons

ملاحظة: لا تشمل العاملين الغائبين عن أعمالهم

جدول 27: التوزيع النسبي للعاملين 15 سنة فأكثر من الأراضي الفلسطينية حسب المهنة والمنطقة (معايير ILO)، تموز - أيلول، 2012

Table 27: Percentage Distribution of Employed Persons Aged 15 Years and Over in the Palestinian Territory by Occupation and Region (ILO Standards), July- September, 2012

Occupation	Region المنطقة			المهنة
	قطاع غزة Gaza Strip	الضفة الغربية West Bank	الأراضي الفلسطينية Palestinian Territory	
Legislators, Senior Officials & Managers	2.5	5.3	4.5	المشرعون وموظفو الإدارة العليا
Professionals, Technicians, Associates and Clerks	36.4	23.4	27.3	الفنيون والمتخصصون والمساعدون والكتبة
Service, Shop & Market Workers	20.9	17.3	18.4	عمال الخدمات والباعة في الأسواق
Skilled Agricultural & Fishery Workers	5.0	6.7	6.2	العمال المهرة في الزراعة والصيد
Craft and Related Trade Workers	11.0	18.6	16.3	العاملون في الحرف وما إليها من المهن
Plant & Machine Operators & Assemblers	8.6	9.4	9.2	مشغلو الآلات ومجمعوها
Elementary Occupations	15.6	19.3	18.1	المهن الأولية
Total	100	100	100	المجموع

جدول 28: التوزيع النسبي للعاملين 15 سنة فأكثر من الأراضي الفلسطينية حسب المهنة والمؤهل العلمي والمنطقة (معايير ILO)،
تموز - أيلول، 2012

Table 28: Percentage Distribution of Employed Persons Aged 15 Years and Over in the Palestinian Territory by Occupation, Educational Qualification and Region (ILO Standards), January- March, 2012

Occupation and Region	المؤهل العلمي Educational Qualification					المهنة والمنطقة
	المجموع Total	بكالوريوس فأعلى Bachelor and above	دبلوم متوسط Associate diploma	ثانوي Secondary certificate	أعدادي فأقل Preparatory & less	
Palestinian Territory						الأراضي الفلسطينية
Legislators, Senior Officials & Managers	100	42.1	9.3	10.5	38.1	المشرعون وموظفو الإدارة العليا
Professionals, Technicians, Associates and Clerks	100	56.2	15.7	12.5	15.6	الفنيون والمتخصصون والمساعدون والكتبة
Service, Shop & Market Workers	100	8.7	5.7	22.7	62.9	عمال الخدمات والباعة في الأسواق
Skilled Agricultural & Fishery Workers	100	3.4	4.3	11.5	80.8	العمال المهرة في الزراعة والصيد
Craft and Related Trade Workers	100	2.1	3.8	15.8	78.3	العاملون في الحرف وما إليها من المهن
Plant & Machine Operators & Assemblers	100	5.1	4.1	18.7	72.1	مشغلو الآلات ومجمعوها
Elementary Occupations	100	2.0	2.6	15.1	80.3	المهن الأولية
Total	100	20.2	7.5	15.8	56.5	المجموع
West Bank						الضفة الغربية
Legislators, Senior Officials & Managers	100	35.5	8.8	12.4	43.3	المشرعون وموظفو الإدارة العليا
Professionals, Technicians, Associates and Clerks	100	57.1	18.2	10.2	14.5	الفنيون والمتخصصون والمساعدون والكتبة
Service, Shop & Market Workers	100	6.7	6.1	22.1	65.1	عمال الخدمات والباعة في الأسواق
Skilled Agricultural & Fishery Workers	100	2.6	4.2	10.6	82.6	العمال المهرة في الزراعة والصيد
Craft and Related Trade Workers	100	2.1	3.6	15.6	78.7	العاملون في الحرف وما إليها من المهن
Plant & Machine Operators & Assemblers	100	3.8	2.6	15.4	78.2	مشغلو الآلات ومجمعوها
Elementary Occupations	100	2.1	2.6	15.3	80.0	المهن الأولية
Total	100	17.6	7.5	14.9	60.0	المجموع
Gaza Strip						قطاع غزة
Legislators, Senior Officials & Managers	100	74.6	12.0	1.1	12.3	المشرعون وموظفو الإدارة العليا
Professionals, Technicians, Associates and Clerks	100	54.9	12.0	15.9	17.2	الفنيون والمتخصصون والمساعدون والكتبة
Service, Shop & Market Workers	100	12.7	4.8	23.8	58.7	عمال الخدمات والباعة في الأسواق
Skilled Agricultural & Fishery Workers	100	5.9	4.7	14.3	75.1	العمال المهرة في الزراعة والصيد
Craft and Related Trade Workers	100	2.1	4.8	16.5	76.6	العاملون في الحرف وما إليها من المهن
Plant & Machine Operators & Assemblers	100	8.5	7.9	27.0	56.6	مشغلو الآلات ومجمعوها
Elementary Occupations	100	1.3	2.8	14.7	81.2	المهن الأولية
Total	100	25.9	7.5	18.0	48.6	المجموع

جدول 29: التوزيع النسبي للعاملين 15 سنة فأكثر من الأراضي الفلسطينية حسب الحالة العملية والجنس والمنطقة (معايير ILO)، تموز - أيلول، 2012

Table 29: Percentage Distribution of Employed Persons Aged 15 Years and Over in the Palestinian Territory by Employment Status, Sex and Region (ILO Standards), July- September, 2012

Employment Status and Sex	Region المنطقة			الحالة العملية والجنس
	قطاع غزة Gaza Strip	الضفة الغربية West Bank	الأراضي الفلسطينية Palestinian Territory	
Both Sexes				كلا الجنسين
Employer	5.0	7.5	6.7	أرباب عمل
Self Employed	17.9	18.2	18.1	يعملون لحسابهم الخاص
Wage Employee	70.7	65.0	66.8	مستخدمون بأجر
Unpaid Family Member	6.4	9.3	8.4	أعضاء أسرة بدون أجر
Total	100	100	100	المجموع
Males				ذكور
Employer	5.6	8.7	7.7	أرباب عمل
Self Employed	19.5	19.5	19.5	يعملون لحسابهم الخاص
Wage Employee	70.7	65.8	67.4	مستخدمون بأجر
Unpaid Family Member	4.2	6.0	5.4	أعضاء أسرة بدون أجر
Total	100	100	100	المجموع
Females				إناث
Employer	0.8	1.9	1.6	أرباب عمل
Self Employed	5.9	12.3	10.8	يعملون لحسابهم الخاص
Wage Employee	70.6	61.4	63.5	مستخدمون بأجر
Unpaid Family Member	22.7	24.4	24.1	أعضاء أسرة بدون أجر
Total	100	100	100	المجموع

جدول 30: توزيع العاملين 15 سنة فأكثر من الأراضي الفلسطينية حسب مكان العمل والمنطقة (معايير ILO)، تموز - أيلول، 2012

Table 30: Distribution of Employed Persons Aged 15 Years and Over in the Palestinian Territory by Place of Work and Region (ILO Standards), July- September, 2012

Place of Work	المنطقة Region						مكان العمل
	قطاع غزة Gaza Strip		الضفة الغربية West Bank		الأراضي الفلسطينية Palestinian Territory		
	النسبة (%)	العدد Number	النسبة (%)	العدد Number	النسبة (%)	العدد Number	
Palestinian Territory	100	255,500	84.9	500,500	89.4	756,000	الأراضي الفلسطينية
Israel and Settlements (Persons who have Permit)	0	0	6.8	39,600	4.7	39,600	إسرائيل والمستوطنات (يحمل تصريح عمل)
Israel and Settlements (Persons who not have Permit)	0	0	4.4	25,900	3.1	25,900	إسرائيل والمستوطنات (لا يحمل تصريح عمل)
Israel and Settlements (Persons who have Israeli Identity or foreign passport)	0	0	3.7	22,000	2.6	22,000	إسرائيل والمستوطنات (الأفراد الذين يحملون بطاقة اسرائيلية / جواز سفر أجنبي)
Abroad*	0	0	0.2	1,500	0.2	1,500	يعملون خارج البلاد*
Total	100	255,500	100	589,500	100	845,000	المجموع

(*): Represents only head of households who are working abroad and they back annually to their households in the Palestinian Territory, and do not include household member who are living and working abroad.

(*): تمثل فقط أرباب الأسر الذين يعملون في الخارج ويعودون سنوياً لأسرهم المقيمة في الأراضي الفلسطينية. ولا يشمل باقي الأفراد الذين يقيمون ويعملون بالخارج.

جدول 31: التوزيع النسبي للعاملين 15 سنة فأكثر من الأراضي الفلسطينية حسب المحافظة والمنطقة والحالة العملية (معايير ILO)،

تموز - أيلول، 2012

Table 31: Percentage Distribution of Employed Persons Aged 15 Years and Over in the Palestinian Territory by Governorate, Region and Employment Status (ILO Standards), July- September, 2012

Governorate and Region	المجموع Total	الحالة العملية Employment Status				المحافظة والمنطقة
		أعضاء أسرة بدون أجر Unpaid Family Member	مستخدمون بأجر Wage Employee	يعملون لحسابهم الخاص Self Employed	أرباب عمل Employer	
Jenin	100	12.0	60.5	23.0	4.5	جنين
Tubas	100	32.2	41.0	19.5	7.3	طوباس
Tulkarm	100	9.6	66.1	18.7	5.6	طولكرم
Nablus	100	10.5	59.0	22.6	7.9	نابلس
Qalqilia	100	8.3	66.1	18.6	7.0	قلقيلية
Salfeet	100	2.5	74.9	14.2	8.4	سلفيت
Ramallah & Al-Bireh	100	3.5	74.3	14.7	7.5	رام الله والبيرة
Jericho & AL- Aghwar	100	4.2	77.6	16.3	1.9	أريحا والأغوار
Jerusalem	100	1.0	84.9	7.8	6.3	القدس
Bethlehem	100	9.3	65.0	16.4	9.3	بيت لحم
Hebron	100	11.3	59.7	19.6	9.4	الخليل
West Bank	100	9.3	65.0	18.2	7.5	الضفة الغربية
GS-North	100	6.9	68.5	19.0	5.6	شمال غزة
Gaza City	100	6.4	68.2	20.9	4.5	غزة
Deir ALBalah	100	4.0	73.8	16.3	5.9	دير البلح
Khan Younis	100	7.3	70.8	16.2	5.7	خان يونس
Rafah	100	6.5	78.0	11.7	3.8	رفح
Gaza Strip	100	6.4	70.7	17.9	5.0	قطاع غزة
Palestinian Territory	100	8.4	66.8	18.1	6.7	الأراضي الفلسطينية

جدول 32: التوزيع النسبي للعاملين 15 سنة فأكثر من الأراضي الفلسطينية حسب المحافظة والمنطقة والقطاع (معايير ILO)،
تموز - أيلول، 2012

Table 32: Percentage Distribution of Employed Persons Aged 15 Years and Over in the Palestinian Territory by Governorate, Region and Sector (ILO Standards), July- September, 2012

Governorate and Region	المجموع Total	القطاع Sector				المحافظة والمنطقة
		اسرائيل والمستوطنات Israel and Settlements	قطاعات أخرى Other Sectors	قطاع خاص Private Sector	قطاع عام Public Sector	
Jenin	100	9.8	1.9	69.3	19.0	جنين
Tubas	100	9.9	1.7	74.7	13.7	طوباس
Tulkarm	100	8.2	1.4	67.3	23.1	طولكرم
Nablus	100	11.7	1.6	72.2	14.5	نابلس
Qalqilia	100	17.4	1.6	57.0	24.0	قلقيلية
Salfeet	100	26.4	0.5	43.6	29.5	سلفيت
Ramallah & Al-Bireh	100	7.0	2.3	72.2	18.5	رام الله والبيرة
Jericho & AL- Aghwar	100	20.0	1.8	49.4	28.8	أريحا والأغوار
Jerusalem	100	39.5	2.4	50.2	7.9	القدس
Bethlahem	100	15.4	2.6	67.3	14.7	بيت لحم
Hebron	100	14.6	1.7	69.8	13.9	الخليل
West Bank	100	14.9	1.9	66.9	16.3	الضفة الغربية
GS-North	100	0.0	7.0	55.6	37.4	شمال غزة
Gaza City	100	0.0	2.8	60.9	36.3	غزة
Deir ALBalah	100	0.0	7.6	50.0	42.4	دير البلح
Khan Younis	100	0.0	7.3	55.4	37.3	خان يونس
Rafah	100	0.0	10.2	49.3	40.5	رفح
Gaza Strip	100	0.0	6.0	56.0	38.0	قطاع غزة
Palestinian Territory	100	10.4	3.1	63.6	22.9	الأراضي الفلسطينية

جدول 33: معدل ساعات العمل الأسبوعية ومعدل أيام العمل الشهرية ومعدل الأجرة اليومية بالشيكول للمستخدمين بأجر حسب مكان العمل (معايير ILO)، تموز- أيلول، 2012

Table 33: Average Weekly Work Hours, Monthly Work Days and Daily Wage in NIS for Wage Employees Aged 15 Years and Over by Place of Work (ILO Standards), July- September, 2012

Indicator	المجموع Total	Place of work مكان العمل			المؤشر
		اسرائيل والمستوطنات Israel and Settlements	قطاع غزة Gaza Strip	الضفة الغربية West Bank	
Average weekly work hours	41.1	39.7	37.8	43.1	معدل ساعات العمل الأسبوعية
Average monthly work days*	22.5	20.5	24.3	22.2	معدل أيام العمل الشهرية*
Median daily net wage in NIS	80.0	153.8	53.8	76.9	الأجر الوسيط اليومي بالشيكول
Average daily net wage in NIS	96.0	167.4	66.1	87.5	معدل الأجرة اليومية بالشيكول

*: Including paid days that have been not worked

*: أيام العمل التي لم يتم العمل فيها فعليا وتم حساب أجرها تعتبر أيام عمل.

جدول 34: معدل الأجر اليومي بالشيكول للمستخدمين بأجر في الأراضي الفلسطينية حسب المنطقة والقطاع (معايير ILO)، تموز- أيلول، 2012

Table 34: Average Daily Wage in NIS for Wage Employees in the Palestinian Territory by Region and Sector (ILO Standards), July- September, 2012

Region	المجموع Total	Sector القطاع				المنطقة
		اسرائيل والمستوطنات Israel and Settlements	قطاعات أخرى Other Sector	قطاع خاص Private Sector	قطاع عام* Public Sector*	
Palestinian Territory	96.0	167.4	112.5	72.9	91.0	الأراضي الفلسطينية
West Bank	106.7	167.4	119.9	80.8	99.9	الضفة الغربية
Gaza Strip	66.1	0	107.7	51.4	76.2	قطاع غزة

*:Palestinian National Authority institutions

*: مؤسسات السلطة الوطنية الفلسطينية

جدول 35: معدل الأجر اليومي بالشيكول للمستخدمين بأجر في الأراضي الفلسطينية حسب المنطقة والجنس (معايير ILO)، تموز- أيلول، 2012

Table 35: Average Daily Wage in NIS for Wage Employees in the Palestinian Territory by Region and Sex (ILO Standards), July- September, 2012

Region	المجموع Total	Sex الجنس		المنطقة
		إناث Females	ذكور Males	
Palestinian Territory	80.7	81.4	80.6	الأراضي الفلسطينية
West Bank	87.5	81.1	88.7	الضفة الغربية
Gaza Strip	66.1	82.2	64.2	قطاع غزة

Note: Workers in Israel and Settlements are excluded

ملاحظة: لا تشمل العاملين من الأراضي الفلسطينية في اسرائيل والمستوطنات

جدول 36: معدل الأجر اليومي بالشيكل للمستخدمين بأجر في الأراضي الفلسطينية حسب النشاط الاقتصادي ومكان العمل (معايير ILO)، تموز - أيلول، 2012

Table 36: Average Daily Wage in NIS for Wage Employees in the Palestinian Territory by Economic Activity and Place of work (ILO Standards), July- September, 2012

Economic Activity	المجموع Total	Place of work مكان العمل			النشاط الاقتصادي
		اسرائيل والمستوطنات Israel and Settlements	قطاع غزة Gaza Strip	الضفة الغربية West Bank	
Agriculture, fishing and forestry	64.5	105.6	25.4	62.8	الزراعة والصيد والحراجة وصيد الأسماك
Mining, quarrying and manufacturing	79.9	155.4	41.8	69.7	التعدين والمحاجر والصناعة التحويلية
Construction	127.4	182.3	46.2	86.8	البناء والتشييد
Commerce, restaurants and hotels	75.4	153.9	33.9	70.6	التجارة والمطاعم والفنادق
Transportation, Storage & Communication	98.2	176.0	50.3	96.3	النقل والتخزين والاتصالات
Services and other branches	96.3	-	84.8	102.3	الخدمات والفروع الأخرى
Total	96.0	167.4	66.1	87.5	المجموع

(-): means there are no enough observations in this section

(-): تعني عدم وجود عدد كاف من المشاهدات في هذه الفئة.

جدول 37: معدل الأجر الشهري بالشيكل للمستخدمين بأجر في الأراضي الفلسطينية حسب المهنة والمؤهل العلمي (معايير ILO)، تموز - أيلول، 2012

Table 37: Average Monthly Wage in NIS for Wage Employees in the Palestinian Territory by Occupation, and Educational Qualification (ILO Standards), July- September, 2012

Occupation	المؤهل العلمي					المهنة
	المجموع	بكالوريوس فأعلى	دبلوم متوسط	ثانوي	أعدادي فأقل	
	Total	Bachelor and above	Associate diploma	Secondary certificate	Preparatory & less	
Legislators, Senior Officials & Managers	4,208	4,334	-	-	-	المشروعون وموظفو الإدارة العليا
Professionals, Technicians, Associates and Clerks	2,604	2,972	2,328	2,132	1,909	الفنيون والمتخصصون والمساعدون والكتبة
Service, Shop & Market Workers	1,917	2,361	-	1,933	1,835	عمال الخدمات والباعة في الأسواق
Skilled Agricultural & Fishery Workers	-	-	-	-	-	العمال المهرة في الزراعة والصيد
Craft and Related Trade Workers	3,100	-	-	2,963	3,066	العاملون في الحرف وما إليها من المهن
Plant & Machine Operators & Assemblers	2,297	-	-	2,213	2,374	مشغلو الآلات ومجمعوها
Elementary Occupations	2,149	-	-	2,171	2,131	المهن الأولية
Total	2,496	3,061	2,450	2,281	2,341	المجموع

(-): means there are no enough observations in this section

(-): تعني عدم وجود عدد كاف من المشاهدات في هذه الفئة.

جدول 38: معدل الأجر الشهري بالشيكل للمستخدمين بأجر في الأراضي الفلسطينية حسب المؤهل العلمي وسنوات الخدمة والمنطقة (معايير ILO)، تموز - أيلول، 2012

Table 38: Average Monthly Wage in NIS for Wage Employees in the Palestinian Territory by Length of Services in Years, Educational Qualification and Region (ILO Standards), July- September, 2012

Length of Services in years and Region	المؤهل العلمي					سنوات الخدمة والمنطقة
	المجموع	بكالوريوس فأعلى	دبلوم متوسط	ثانوي	أعدادي فأقل	
	Total	Bachelor and above	Associate diploma	Secondary certificate	Preparatory & less	
Palestinian Territory						الأراضي الفلسطينية
0-1	1,801	2,076	1,813	1,731	1,739	1-0
2-3	2,067	2,644	1,727	1,991	1,940	3-2
4-6	2,591	2,918	2,156	2,260	2,584	6-4
7-9	2,714	3,145	-	2,290	2,666	9-7
10+	3,242	3,924	3,151	3,095	2,978	+10
Total	2,496	3,061	2,450	2,281	2,341	المجموع
West Bank						الضفة الغربية
0-1	2,125	2,400	2,137	1,937	2,098	1-0
2-3	2,421	2,949	-	2,247	2,328	3-2
4-6	2,888	3,378	2,369	2,709	2,848	6-4
7-9	2,875	3,169	-	-	2,906	9-7
10+	3,385	3,879	3,298	3,457	3,214	+10
Total	2,775	3,238	2,707	2,580	2,687	المجموع
Gaza Strip						قطاع غزة
0-1	1,006	1,400	-	1,057	874	1-0
2-3	1,187	-	-	1,313	943	3-2
4-6	1,863	2,457	-	1,548	1,342	6-4
7-9	2,178	3,105	-	-	-	9-7
10+	2,717	4,001	2,694	1,771	1,480	+10
Total	1,720	2,761	1,828	1,465	1,090	المجموع

(-): means there are no enough observations in this section

(-): تعني عدم وجود عدد كاف من المشاهدات في هذه الفئة.

جدول 39: التوزيع النسبي للأفراد خارج القوى العاملة 15 سنة فأكثر في الأراضي الفلسطينية حسب سبب البقاء خارج القوى العاملة والجنس والمنطقة (معايير ILO)، تموز - أيلول، 2012

Table 39: Percentage Distribution of Persons Aged 15 Years and Over Outside the Labour Force in the Palestinian Territory by Reason, Sex and Region (ILO Standards), July- September, 2012

Reason and Sex	المنطقة Region			سبب البقاء خارج القوى العاملة والجنس
	قطاع غزة Gaza Strip	الضفة الغربية West Bank	الأراضي الفلسطينية Palestinian Territory	
Both Sexes				كلا الجنسين
Old/illness	11.4	14.3	13.2	كبر السن / المرض
Housekeeping	49.3	48.8	49.0	الانشغال بأعمال المنزل
Studying or training	36.1	32.7	34.0	الدراسة / التدريب
Others	3.2	4.2	3.8	أسباب أخرى
Total	100	100	100	المجموع
Males				ذكور
Old/illness	32.2	35.1	33.9	كبر السن / المرض
Housekeeping	-	-	-	الانشغال بأعمال المنزل
Studying or training	59.6	51.4	54.7	الدراسة / التدريب
Others	8.2	13.5	11.4	أسباب أخرى
Total	100	100	100	المجموع
Females				إناث
Old/illness	2.6	6.8	5.3	كبر السن / المرض
Housekeeping	70.1	66.4	67.8	الانشغال بأعمال المنزل
Studying or training	26.2	26.0	26.1	الدراسة / التدريب
Others	1.1	0.8	0.8	أسباب أخرى
Total	100	100	100	المجموع

(-): means there are no enough observations in this section

(-): تعني عدم وجود عدد كاف من المشاهدات في هذه الفئة.

جدول 40: التوزيع النسبي للمستخدمين بأجر في القطاع الخاص في الأراضي الفلسطينية حسب المنطقة وبعض المؤشرات الخاصة بامتيازات العمل تموز- أيلول، 2012

Table 40: Percentage Distribution for Wage Employees in Private Sector in the Palestinian Territory by Some Indicators and Work Advantages and Region, July- September, 2012

Indicator	Region المنطقة			المؤشر
	قطاع غزة Gaza Strip	الضفة الغربية West Bank	الأراضي الفلسطينية Palestinian Territory	
Distribution of Wage Employees by Nature of Work:				توزيع المستخدمين بأجر حسب طبيعة الدوام:
Permanently / full time	80.5	98.0	92.9	وقت كامل منتظم
Temporarily / Part time	2.8	0.7	1.3	عمل جزئي
seasonal / casual	16.7	1.3	5.8	عمل مؤقت/ عرضي/ موسمي
Total	100	100	100	المجموع
Distribution of Wage Employees by Contract Availability:				توزيع المستخدمين بأجر حسب توفر عقود عمل:
With written Contract/ Limited period	4.7	9.0	7.8	يوجد عقد عمل مكتوب لمدة محدودة
With written Contract/ Unlimited period	27.2	18.6	21.1	يوجد عقد عمل مكتوب لمدة غير محدودة
Collective Agreement	0.7	2.0	1.6	يعمل بموجب اتفاقية جماعية
Oral Agreement	0.8	27.1	19.5	يعمل بموجب اتفاقية شفوية
Without Contract	66.6	43.3	50.0	لا يوجد عقد
Total	100	100	100	المجموع
Wage Employees by Advantages provided by Employers:				المستخدمون بأجر حسب بعض الإمتيازات التي يقدمها صاحب العمل:
Contributions to the pension fund	22.5	25.9	24.9	نسبة الذين يحصلون على مساهمة في تمويل التقاعد/ مكافأة نهاية الخدمة
Annual paid Vacations	24.0	27.4	26.4	نسبة الذين يحصلون على اجازات سنوية مدفوعة
Sick Paid Vacations	24.5	27.4	26.6	نسبة الذين يحصلون على اجازات مرضية مدفوعة
Maternity Paid Vacations	60.0	56.0	57.1	نسبة الذين يحصلون على اجازات أمومة مدفوعة الأجر

جدول 41: التوزيع النسبي للعاملين 15 سنة فأكثر في الأراضي الفلسطينية حسب الانتماء للنقابات العمالية والجنس والمنطقة، تموز - أيلول، 2012

Table 41: Percentage Distribution of Employed Persons Aged 15 Years and Over in the Palestinian Territory by Affiliation to Workers Vocational Union, Sex and Region, July- September, 2012

Affiliation to Workers Vocational Union & Sex	Region المنطقة			الانتماء للنقابات العمالية والجنس
	قطاع غزة Gaza Strip	الضفة الغربية West Bank	الأراضي الفلسطينية Palestinian Territory	
Both Sexes				كلا الجنسين
Affiliated to Workers Vocational Union	66.5	16.9	31.9	منتسب للنقابات العمالية/ المهنية
Not Affiliated to Workers Vocational Union	33.5	83.1	68.1	غير منتسب للنقابات العمالية/ المهنية
Total	100	100	100	المجموع
Males				ذكور
Affiliated to Workers Vocational Union	69.0	16.8	33.4	منتسب للنقابات العمالية/ المهنية
Not Affiliated to Workers Vocational Union	31.0	83.2	66.6	غير منتسب للنقابات العمالية/ المهنية
Total	100	100	100	المجموع
Females				إناث
Affiliated to Workers Vocational Union	47.1	17.6	24.2	منتسب للنقابات العمالية/ المهنية
Not Affiliated to Workers Vocational Union	52.9	82.4	75.8	غير منتسب للنقابات العمالية/ المهنية
Total	100	100	100	المجموع

جدول 42: التوزيع النسبي للأطفال 10-17 سنة في الأراضي الفلسطينية حسب العلاقة بقوة العمل والمنطقة (معايير ILO)، تموز - أيلول، 2012

Table 42: Percentage Distribution of Children Aged 10-17 Years in the Palestinian Territory by Labour Force Status and Region (ILO Definition), July- September, 2012

Labour Force Status	Region المنطقة			العلاقة بقوة العمل
	قطاع غزة Gaza Strip	الضفة الغربية West Bank	الأراضي الفلسطينية Palestinian Territory	
Employed	1.5	5.8	4.1	يعمل
Unemployed	2.1	2.1	2.1	لا يعمل
Outside Labour Force	96.4	92.1	93.8	خارج القوى العاملة
Total	100	100	100	المجموع

جدول 43: نسبة الأسر التي تترأسها نساء في الأراضي الفلسطينية حسب المنطقة، تموز - أيلول، 2012

Table 43: Percentage of Households which are headed by Women in the Palestinian Territory by Region, July- September, 2012

Region	نسبة الأسر التي تترأسها نساء Percentage of Households which are headed by Women	المنطقة
Palestinian Territory	9.5	الأراضي الفلسطينية
West Bank	10.5	الضفة الغربية
Gaza Strip	7.5	قطاع غزة

التغيرات الأساسية التي طرأت على القوى العاملة في الأراضي الفلسطينية خلال الفترة 2000-2012 (معايير ILO)

Basic Changes in the Labour Force Indicators in Palestinian Territory During 2000 - 2012 (ILO Standards)

Indicator	دورة 66	دورة 65	دورة 64	دورة 63	دورة 62	دورة 61	دورة 60	دورة 59	دورة 58	دورة 57	دورة 56	دورة 55	دورة 54	دورة 53	دورة 52	دورة 51	دورة 50	دورة 49	دورة 48	دورة 47	دورة 46	دورة 45	دورة 44	دورة 43	دورة 42	دورة 41	دورة 40	دورة 39	دورة 38	دورة 37	دورة 36	دورة 19	دورة 18	المؤشر
	Q3-2012	Q2-2012	Q1-2012	Q4-2011	Q3-2011	Q2-2011	Q1-2011	Q4-2010	Q3-2010	Q2-2010	Q1-2010	Q4-2009	Q3-2009	Q2-2009	Q1-2009	Q4-2008	Q3-2008	Q2-2008	Q1-2008	Q4-2007	Q3-2007	Q2-2007	Q1-2007	Q4-2006	Q3-2006	Q2-2006	Q1-2006	Q4-2005	Q3-2005	Q2-2005	Q1-2005	Q4-2000	Q3-2000	
Labour Force Participation Rate	43.4	43.6	43.4	44.4	43.6	42.7	41.0	41.5	40.5	41.5	40.7	41.5	41.6	41.8	41.4	41.5	41.7	41.3	40.3	41.1	42.4	42.2	40.9	42.8	41.1	40.6	39.6	40.0	41.4	40.9	39.4	39.4	43.6	نسبة القوى العاملة المشاركة
Full Employment Rate	69.8	70.8	68.4	71.3	71.2	73.2	69.5	69.6	67.0	68.7	71.2	68.6	69.1	71.4	68.7	65.6	66.0	65.2	71.2	72	68.2	70.0	71.2	69.6	67.4	68.4	67.4	68.9	70.0	72.6	67.8	66.7	83.6	نسبة العمالة التامة
Underemployment Rate	5.9	8.3	7.7	7.7	6.4	8.1	8.8	7.0	6.4	8.4	6.8	6.6	5.1	6.2	5.9	6.6	5.0	8.5	6.1	5.6	8.5	10.7	7.0	8.3	8.1	8.5	7.2	7.2	7.2	6.2	5.9	4.9	6.5	نسبة العمالة المحدودة
Unemployment Rate	24.3	20.9	23.9	21.0	22.4	18.7	21.7	23.4	26.6	22.9	22.0	24.8	25.8	22.4	25.4	27.8	28.0	26.3	22.7	22.4	23.3	19.3	21.8	22.1	24.5	23.1	25.4	23.9	22.8	21.2	26.3	28.4	9.9	نسبة البطالة
Employed in Agriculture	10.3	12.7	10.5	14.4	10.9	11.5	10.6	12.5	10.2	12.7	11.8	12.4	10.7	12.4	11.7	13.8	13.3	15.9	13.0	15.7	15.3	17.9	15.3	22.4	14.3	15.9	13.7	14.9	15.3	16.1	13.7	17.4	13.1	نسبة العاملين في الزراعة
Employed in Construction	15.3	14.7	13.5	13.3	13.9	14.5	13.8	12.7	13.8	13.4	12.7	11.4	12.2	12.2	11.1	10.6	12.4	10.5	9.3	10.3	11.6	11.0	10.7	9.3	11.3	11.4	12.1	12.2	12.9	12.9	13.3	10.4	21.6	نسبة العاملين في البناء والتشييد
Employed in Manufacturing	11.3	11.7	12.2	11.3	12.1	12.3	11.5	10.7	11.4	10.9	12.6	12.6	11.8	11.3	12.6	11.4	12.5	12.4	12.9	12.3	12.7	12.6	12.5	12.0	13.4	12.2	11.6	13.1	12.9	13.1	12.4	12.7	14.9	نسبة العاملين في الصناعة
Employed in Services	36.4	34.9	37.1	35.4	36.1	35.2	37.7	38.7	38.9	38.4	37.7	37.9	39.4	40.6	40.5	39.5	37.0	37.8	38.5	36.3	35.2	34.6	36.4	34.1	35.2	36.0	36.3	34.8	33.7	33.4	35.9	35.7	28.6	نسبة العاملين في الخدمات
Elementary Occupation Workers	18.1	18.3	16.2	17.8	18.8	18.1	18.3	17.3	18.8	18.0	18.3	16.5	15.6	14.4	15.8	16.6	15.6	15.2	14.7	14.3	14.7	13.1	13.8	13.0	15.0	15.7	16.0	16.4	14.4	15.1	15.6	13.3	19.6	نسبة العاملين في المهن الأولية
Craft and Related Trade Workers	16.3	16.4	15.9	14.6	16.2	17.5	15.6	15.1	16.0	15.7	16.8	15.5	15.1	16.2	15.7	13.8	16.6	15.0	16.2	14.7	15.8	17.1	16.4	14.9	16.9	15.6	16.3	16.6	18.4	17.2	17.1	16.0	24.3	نسبة العاملين في الحرف والمهن
Employed in Israel & Settlements	10.4	9.2	9.2	9.6	10.4	9.9	10.0	10.3	10.5	10.1	11.1	9.9	10.7	9.8	10.0	10.3	10.9	9.5	11.1	9.5	9.1	7.9	9.0	8.4	9.3	7.8	9.8	8.9	9.2	9.2	9.6	8.2	21.5	نسبة العاملين في إسرائيل والمستوطنات
Employers	6.7	6.0	6.2	5.7	6.9	6.3	6.6	6.0	6.4	6.6	6.4	6.6	6.5	6.2	5.8	4.8	4.6	4.2	3.8	4.3	4.3	4.1	3.7	5.2	4.7	4.3	4.2	4.1	4.6	4.6	4.0	4.8	4.6	نسبة أرباب العمل
Self - Employed	18.1	18.0	18.8	18.1	17.9	19.4	18.8	17.6	18.6	18.8	20.2	20.5	19.0	18.2	19.1	16.3	21.4	22.6	24.3	23.5	23.5	25.1	25.2	22.7	25.5	27.0	27.0	26.4	25.7	26.8	27.2	23.7	18.6	نسبة العاملين في مصالحيهم
Wage Employees	66.8	66.5	66.5	65.2	66.4	66.4	68.8	68.6	68.6	66.8	66.5	65.1	67.0	66.6	67.2	69.1	64.1	61.9	62.3	60.0	59.4	57.4	60.3	56.3	58.8	58.8	60.5	60.1	57.6	57.4	60.5	58.5	67.0	نسبة المستخدمين بأجر
Unpaid Family Members	8.4	9.5	8.5	11.0	8.8	7.9	5.8	7.8	6.4	7.8	6.9	7.7	7.5	9.0	7.9	9.8	9.9	11.3	9.6	12.2	12.8	13.4	10.8	15.8	11.0	9.9	8.3	9.4	12.1	11.2	8.3	13.0	9.8	نسبة أعضاء الأسرة بدون أجر
Average Monthly Work Days *	22.9	22.7	22.7	22.7	22.8	22.8	22.4	22.5	22.6	22.6	22.3	22.6	23.0	23.2	21.9	23.1	23.1	22.7	22.7	22.6	22.1	22.7	22.7	22.6	23.9	23.9	23.3	23.6	23.9	23.9	23.6	23.8	24.1	معدل أيام العمل الشهرية *
Average Weekly Work Hours *	41.4	41.9	41.0	41.6	41.7	41.2	41.6	41.6	42.4	42.3	41.7	41.1	42.7	41.8	41.2	42.0	42.9	41.8	41.0	39.4	41.8	41.7	41.4	40.0	42.4	41.8	41.1	40.5	43.3	42.8	41.5	40.5	44.9	معدل ساعات العمل الأسبوعية *
Median Daily Net Wage (NIS) *	70.0	70.0	70.0	70.0	69.2	70.0	70.0	70.0	69.2	70.0	70.0	70.0	70.0	70.0	70.0	70.0	66.7	69.2	70.0	69.2	68.5	65.4	68.5	65.4	67.3	69.2	69.2	65.4	60.0	60.0	57.7	57.7	57.7	الأجر اليومي الوسيط بالشيكل *
Average Daily Net Wage (NIS) *	80.7	80.0	78.6	77.9	76.4	77.8	78.9	78.9	78.7	76.9	77.3	79.2	80.7	79.8	78.8	77.1	73.6	77.2	79.6	74.4	74.1	71.1	73.6	73.4	73.7	73.1	74.5	71.3	68.5	68.6	66.4	65.3	63.3	معدل الأجر اليومي بالشيكل *

Note:

*: Workers in Israel and Settlements are excluded

Q: Quarter, Example: Q3-2000 means: Third Quarter of 2000

* : المعدل العام لأيام العمل الشهرية وساعات العمل الأسبوعية والأجر اليومي الوسيط لا يشمل العاملين من الأراضي الفلسطينية في إسرائيل والمستوطنات

Q تعني الربع من السنة، فمثلاً: Q1-99 تعني الربع الأول من عام 1999

التغيرات الأساسية التي طرأت على القوى العاملة في الضفة الغربية خلال الفترة 2000-2012 (معايير ILO)

Basic Changes in the Labour Force Indicators in West Bank During 2000 -2012 (ILO Standards)

Basic Indicators in the Labour Force Indicators in West Bank During 2000 - 2012 (Q3 Standard)																																			
Indicator	دورة 66	دورة 65	دورة 64	دورة 63	دورة 62	دورة 61	دورة 60	دورة 59	دورة 58	دورة 57	دورة 56	دورة 55	دورة 54	دورة 53	دورة 52	دورة 51	دورة 50	دورة 49	دورة 48	دورة 47	دورة 46	دورة 45	دورة 44	دورة 43	دورة 42	دورة 41	دورة 40	دورة 39	دورة 38	دورة 37	دورة 36	دورة 35	دورة 34	دورة 33	المؤشر
	Q3-2012	Q2-2012	Q1-2012	Q4-2011	Q3-2011	Q2-2011	Q1-2011	Q4-2010	Q3-2010	Q2-2010	Q1-2010	Q4-2009	Q3-2009	Q2-2009	Q1-2009	Q4-2008	Q3-2008	Q2-2008	Q1-2008	Q4-2007	Q3-2007	Q2-2007	Q1-2007	Q4-2006	Q3-2006	Q2-2006	Q1-2006	Q4-2005	Q3-2005	Q2-2005	Q1-2005	Q4-2000	Q3-2000		
Labour Force Participation Rate	45.2	45.4	45.4	47.3	46.2	45.3	43.2	44.5	43.0	43.9	43.2	44.1	43.7	44.6	42.8	43.1	43.7	43.2	41.8	43.6	44.2	44.6	42.4	45.5	44.3	43.3	42.0	42.0	43.8	43.4	41.0	43.3	45.5	نسبة القوى العاملة المشاركة	
Full Employment Rate	73.0	73.8	71.8	75.5	73.5	75.8	72.5	74.0	73.0	75.9	77.4	74.8	76.9	77.9	74.4	72.6	72.2	74.6	74.0	73.2	70.5	71.8	74.9	75.1	70.5	71.2	69.4	68.8	70.7	74.8	69.5	67.9	84.9	نسبة العمالة التامة	
Underemployment Rate	6.6	9.1	8.1	7.9	6.8	8.8	10.1	9.1	6.9	9.0	6.1	7.1	5.3	6.1	6.1	6.5	6.5	8.3	6.9	7.4	10.9	12.2	7.5	8.6	10.1	10.6	9.1	9.4	9.3	8.0	7.8	5.7	7.9	نسبة العمالة المحدودة	
Unemployment Rate	20.4	17.1	20.1	16.6	19.7	15.4	17.4	16.9	20.1	15.2	16.5	18.1	17.8	16.0	19.5	20.9	21.3	17.1	19.1	19.4	18.6	16.0	17.6	16.3	19.4	18.2	21.5	21.8	20.0	17.2	22.7	26.4	7.2	نسبة البطالة	
Employed in Agriculture	11.4	14.4	11.4	16.4	11.5	12.3	10.6	15.1	10.9	14.4	12.5	14.2	12.6	15.1	13.1	16.1	14.3	17.0	13.2	16.4	16.3	20.0	16.1	25.4	16.0	17.8	15.0	16.3	17.3	17.7	14.0	17.9	11.9	نسبة العاملين في الزراعة	
Employed in Construction	18.0	17.4	16.4	15.8	17.3	18.0	17.4	15.8	17.2	17.1	17.0	15.1	16.0	16.4	15.1	14.0	16.5	13.7	12.7	13.9	14.7	12.9	12.8	10.9	13.6	13.4	13.6	13.2	14.7	14.4	14.9	12.9	24.0	نسبة العاملين في البناء والتشييد	
Employed in Manufacturing	14.1	14.4	14.9	13.6	14.7	15.0	14.1	12.9	13.6	13.2	15.1	15.0	13.8	13.9	15.3	14.4	15.2	14.9	16.1	15.1	15.5	14.5	14.8	14.1	16.1	14.6	13.2	15.1	14.9	14.6	14.6	14.6	16.0	نسبة العاملين في الصناعة	
Employed in Services	29.9	27.5	30.3	28.9	29.2	28.2	30.7	30.8	31.6	30.1	29.9	30.0	31.5	30.9	31.7	29.6	28.6	30.4	32.6	29.8	28.4	28.8	30.6	27.3	27.9	29.3	30.5	28.8	26.9	27.6	29.9	29.1	24.5	نسبة العاملين في الخدمات	
Elementary Occupation Workers	19.3	19.1	16.6	17.7	19.7	19.9	19.5	17.9	19.6	18.9	19.3	17.4	17.2	15.8	17.5	18.3	16.9	16.7	17.0	16.5	16.5	14.1	15.4	13.8	16.3	15.7	16.0	16.2	15.3	15.8	16.1	14.5	20.5	نسبة العاملين في المهن الأولية	
Craft and Related Trade Workers	18.6	18.8	18.4	16.7	18.8	20.1	18.1	17.5	18.9	18.6	19.5	17.8	17.8	19.6	19.0	16.7	20.0	17.7	18.4	17.2	17.8	18.0	17.9	16.6	19.3	17.7	18.1	18.0	19.6	18.1	19.1	18.0	25.5	نسبة العاملين في الحرف والمهن	
Employed in Israel & Settlements	14.9	13.1	13.1	13.4	14.8	14.0	14.0	13.8	14.2	13.6	15.3	13.4	14.3	13.3	14.0	13.9	14.8	12.5	15.8	13.4	12.8	11.2	12.7	11.4	12.5	10.6	12.4	12.7	12.8	12.7	13.5	10.1	24.1	نسبة العاملين في إسرائيل والمستوطنات	
Employers	7.5	7.2	7.6	6.5	7.4	7.6	8.0	7.0	7.0	7.3	7.1	7.3	7.5	7.0	6.0	5.2	4.6	4.5	4.2	5.1	4.8	4.3	3.5	4.5	5.1	4.8	4.9	4.8	5.3	5.3	4.8	5.1	4.8	نسبة أرباب العمل	
Self - Employed	18.2	19.0	19.7	18.8	18.8	19.0	18.9	19.3	20.2	20.6	21.4	22.0	20.2	20.0	20.8	17.8	23.4	24.3	23.0	23.8	24.7	26.6	27.4	25.2	27.4	29.2	29.0	28.4	27.2	28.1	28.9	25.5	20.7	نسبة العاملين في مصالحيهم	
Wage Employees	65.0	63.1	63.2	61.3	64.0	64.7	66.7	64.0	64.9	62.3	63.3	62.0	63.1	62.0	64.6	65.6	60.9	59.0	63.9	59.0	57.3	54.6	58.1	52.4	54.7	54.8	56.5	56.2	54.0	54.4	57.8	55.8	65.3	نسبة المستخدمين بأجر	
Unpaid Family Members	9.3	10.7	9.5	13.4	9.8	8.7	6.4	9.7	7.9	9.8	8.2	8.7	9.2	11.0	8.6	11.4	11.1	12.2	8.9	12.1	13.2	14.5	11.0	17.9	12.8	11.2	9.6	10.6	13.5	12.2	8.5	13.6	9.2	نسبة أعضاء الأسرة بدون أجر	
Average Monthly Work Days *	22.2	22.3	22.4	22.5	22.6	22.5	22.0	22.1	22.4	22.2	22.0	22.3	22.7	22.5	22.1	22.4	22.5	22.3	22.1	22.2	22.0	22.3	22.2	22.1	23.5	23.7	23.2	23.4	23.6	23.7	23.4	23.2	24.2	معدل أيام العمل الشهرية *	
Average Weekly Work Hours *	43.1	43.8	43.0	43.7	43.4	42.8	42.6	43.2	43.4	43.6	42.8	42.3	43.3	42.7	42.0	42.8	42.8	42.4	41.2	39.9	42.5	42.4	41.8	41.7	42.9	42.7	41.6	40.8	43.7	43.3	42.2	40.3	46.2	معدل ساعات العمل الأسبوعية *	
Median Daily Net Wage (NIS) *	76.9	76.9	76.9	76.9	76.9	76.9	76.9	76.9	76.9	76.9	76.9	76.9	76.9	76.9	76.9	76.9	70.0	70.0	76.9	70.0	70.0	69.2	70.0	65.4	69.2	69.2	69.2	65.4	65.4	60.0	61.5	65.4	الأجر اليومي الوسيط بالنيكل *		
Average Daily Net Wage (NIS) *	87.5	87.4	85.4	85.7	84.3	84.8	85.0	86.8	86.6	84.1	85.7	85.6	87.5	86.1	83.8	83.4	79.5	82.1	84.9	78.1	77.5	75.4	77.7	77.5	76.6	75.0	77.2	74.7	73.9	73.3	70.4	70.2	71.3	معدل الأجر اليومي بالنيكل *	

Note:

*: Workers in Israel and Settlements are excluded

Q: Quarter, Example: Q1-99 means: First Quarter of 1999

*: لا يشمل العاملين من الأراضي الفلسطينية في إسرائيل والمستوطنات

Q: تعني الربع من السنة، أمثالاً: Q1-99 تعني الربع الأول من عام 1999

ملاحظة:

التغيرات الأساسية التي طرأت على القوى العاملة في قطاع غزة خلال الفترة 2000-2012 (معايير ILO)

Basic Changes in the Labour Force Indicators in Gaza Strip During 2000 - 2012 (ILO Standards)

Indicator	دورة 66	دورة 65	دورة 64	دورة 63	دورة 62	دورة 61	دورة 60	دورة 59	دورة 58	دورة 57	دورة 56	دورة 55	دورة 54	دورة 53	دورة 52	دورة 51	دورة 50	دورة 49	دورة 48	دورة 47	دورة 46	دورة 45	دورة 44	دورة 43	دورة 42	دورة 41	دورة 40	دورة 39	دورة 38	دورة 37	دورة 36	دورة 19	دورة 18	المؤشر
	Q3-2012	Q2-2012	Q1-2012	Q4-2011	Q3-2011	Q2-2011	Q1-2011	Q4-2010	Q3-2010	Q2-2010	Q1-2010	Q4-2009	Q3-2009	Q2-2009	Q1-2009	Q4-2008	Q3-2008	Q2-2008	Q1-2008	Q4-2007	Q3-2007	Q2-2007	Q1-2007	Q4-2006	Q3-2006	Q2-2006	Q1-2006	Q4-2005	Q3-2005	Q2-2005	Q1-2005	Q4-2000	Q3-2000	
Labour Force Participation Rate	40.4	40.3	39.9	39.5	39.0	38.1	37.0	36.3	36.0	37.0	36.3	36.9	37.7	36.9	38.9	38.8	38.2	37.9	37.5	36.6	38.9	37.9	38.2	37.9	35.2	35.6	35.1	36.2	36.9	36.4	36.4	32.0	39.9	نسبة القوى العاملة المشاركة
Full Employment Rate	63.6	64.8	61.7	62.4	66.4	67.8	63.0	60.3	54.1	53.6	58.0	55.3	53.1	57.7	57.5	48.2	53.0	45.7	65.6	69.2	63.3	66.2	63.8	57.7	60.3	62.1	62.9	69.3	68.5	67.7	64.0	63.9	81.0	نسبة العمالة التامة
Underemployment Rate	4.5	6.8	6.8	7.3	5.6	6.6	6.2	2.3	5.4	7.1	8.1	5.4	4.6	6.3	5.5	7.0	5.1	8.8	4.5	1.8	3.7	7.4	5.8	7.5	3.4	4.0	3.1	2.5	2.6	2.2	2.0	2.8	3.5	نسبة العمالة المحدودة
Unemployment Rate	31.9	28.4	31.5	30.3	28.0	25.6	30.8	37.4	40.5	39.3	33.9	39.3	42.3	36.0	37.0	44.8	41.9	45.4	29.9	29.0	33.0	26.4	30.4	34.8	36.3	33.9	34.0	28.2	28.9	30.1	34.0	33.3	15.6	نسبة البطالة
Employed in Agriculture	7.8	8.9	8.4	9.1	9.3	9.5	10.5	5.1	8.0	7.8	9.9	7.3	4.9	4.8	8.4	7.1	10.6	12.3	12.5	13.9	12.7	12.7	13.3	14.1	9.2	10.8	10.1	11.4	10.5	12.0	13.2	16.1	16.0	نسبة العاملين في الزراعة
Employed in Construction	9.0	8.7	6.7	6.8	6.0	6.2	4.9	4.0	4.0	2.5	1.3	1.0	0.9	0.7	1.0	0.8	0.7	0.4	1.6	1.6	3.7	6.2	5.6	4.9	4.6	6.1	8.2	9.8	8.6	9.3	9.2	3.4	15.7	نسبة العاملين في البناء والتشييد
Employed in Manufacturing	4.6	5.4	5.9	5.5	5.8	5.7	5.0	4.3	5.1	3.8	6.0	5.7	6.0	4.2	5.6	2.7	4.8	4.6	5.5	5.5	5.9	8.0	7.1	6.3	5.7	5.7	7.3	8.6	8.0	9.2	7.3	7.4	12.3	نسبة العاملين في الصناعة
Employed in Services	51.7	51.6	53.2	52.0	52.8	52.0	55.2	61.3	59.9	63.1	58.2	60.1	63.2	67.0	63.0	68.1	60.6	61.4	52.0	52.0	52.1	48.9	50.6	53.3	56.2	53.9	51.8	49.1	49.8	48.0	50.2	53.9	38.3	نسبة العاملين في الخدمات
Elementary Occupation Workers	15.6	16.7	14.6	17.9	16.8	14.2	15.7	15.5	16.8	15.1	15.5	13.9	10.3	10.5	10.8	12.1	12.2	11.1	10.0	9.1	10.4	10.6	9.9	10.6	11.1	15.5	15.5	16.9	12.8	13.5	14.1	9.8	18.0	نسبة العاملين في المهن الأولية
Craft and Related Trade Workers	11.0	10.9	10.2	9.1	10.0	11.3	9.4	8.4	7.8	7.1	9.4	8.7	7.4	6.8	7.6	5.7	7.0	6.5	11.1	8.4	10.7	14.8	12.6	10.0	9.9	10.3	11.6	13.4	15.4	14.8	12.2	10.4	21.6	نسبة العاملين في الحرف والمهن
Employed in Israel & Settlements	0.0	0.0	0.0	0.0	0.0	0.0	0.0	0.0	0.0	0.0	0.0	0.0	0.0	0.0	0.0	0.0	0.0	0.0	0.0	0.0	0.0	0.0	0.0	0.0	0.0	0.0	0.5	0.1	0.5	1.0	0.1	2.7	15.1	نسبة العاملين في إسرائيل والمستوطنات
Employers	5.0	3.2	2.9	3.7	5.7	3.0	3.0	3.2	4.7	4.7	4.3	4.8	3.6	3.9	5.3	3.5	4.6	3.3	2.9	2.4	3.0	3.5	4.1	7.3	3.6	3.0	2.5	2.4	2.9	2.8	2.1	4.1	4.1	نسبة أرباب العمل
Self - Employed	17.9	15.5	16.5	16.3	15.8	20.3	18.7	12.4	14.0	13.6	17.1	16.3	15.4	13.2	14.9	12.0	15.8	17.0	27.4	22.8	20.5	21.5	20.0	15.7	19.9	21.2	21.6	21.9	22.2	23.4	23.2	18.8	13.6	نسبة العاملين في مصالحيهم
Wage Employees	70.7	74.2	74.4	75.1	71.8	70.3	73.9	81.8	79.1	80.0	75.0	74.2	78.2	79.5	73.7	79.0	73.2	71.2	58.5	62.4	64.8	64.3	65.8	67.2	70.6	69.6	70.9	69.2	66.4	65.1	67.0	66.0	71.0	نسبة المستخدمين بأجر
Unpaid Family Members	6.4	7.1	6.2	4.9	6.7	6.4	4.4	2.6	2.2	1.7	3.6	4.7	2.8	3.4	6.1	5.5	6.4	8.5	11.2	12.4	11.7	10.7	10.1	9.8	5.9	6.2	5.0	6.5	8.5	8.7	7.7	11.1	11.3	نسبة أعضاء الأسرة بدون أجر
Average Monthly Work Days *	24.3	23.6	23.5	23.3	23.4	23.7	23.3	23.7	23.2	23.7	23.1	23.7	23.9	24.9	21.3	25.0	24.9	24.2	24.7	23.8	22.4	23.5	23.5	23.5	24.5	24.3	23.5	24.0	24.3	24.2	23.8	24.9	23.9	معدل أيام العمل الشهرية *
Average Weekly Work Hours *	37.8	37.8	36.9	36.9	38.2	37.5	39.2	37.8	39.9	38.8	39.1	38.1	41.2	39.5	38.8	39.9	43.4	40.0	40.2	38.2	39.7	40.4	40.6	37.7	41.5	40.3	40.4	40.0	42.5	42.0	40.5	41.0	42.9	معدل ساعات العمل الأسبوعية *
Median Daily Net Wage (NIS) *	53.8	50.0	50.0	50.0	46.2	48.1	50.0	50.0	50.0	50.0	46.2	54.7	57.7	57.7	57.7	57.7	50.0	57.7	57.7	60.7	57.7	57.7	61.5	61.5	65.4	67.3	65.4	61.5	53.8	55.8	55.8	50.0	46.2	معدل الأجر اليومي الوسيط بالثيكل *
Average Daily Net Wage (NIS) *	66.1	64.3	63.9	60.6	59.3	61.8	64.6	59.5	58.2	58.1	56.9	62.3	62.1	64.0	62.2	61.1	57.2	61.6	63.5	64.2	65.1	63.7	66.9	67.0	68.8	69.9	70.3	66.5	60.0	60.8	59.9	56.2	49.8	معدل الأجر اليومي بالثيكل *

Note:

*: Workers in Israel and Settlements are excluded

Q: Quarter, Example: Q1-99 means: First Quarter of 1999

(-) means there are no enough observations in this section.

ملاحظة:

*: لا يشمل العاملين من الأراضي الفلسطينية في إسرائيل والمستوطنات

Q: تعني الربع من السنة، فمثلاً: Q1-99 تعني الربع الأول من عام 1999

(-): تعني عدم وجود عدد كافٍ من المشاهدات

التغيرات الأساسية التي طرأت على القوى العاملة في الأراضي الفلسطينية خلال الفترة 1995-2011 (معايير ILO)

Basic Changes in the Labour Force Indicators in Palestinian Territory During 1995 - 2011 (ILO Standards)

Indicator	2011	2010	2009	2008	2007	2006	2005	2004	2003	2002	2001	2000	1999	1998	1997	1996	1995	المؤشر
Labour Force Participation Rate	43.0	41.1	41.6	41.2	41.7	41.0	40.4	40.1	40.0	37.9	38.5	41.6	41.6	41.4	40.5	40.0	39.0	نسبة القوى العاملة المشاركة
Woman Labour Force Participation Rate	16.6	14.7	15.5	15.3	15.7	14.6	13.5	13.5	12.8	10.5	10.4	12.9	12.3	11.3	11.5	11.0	11.2	نسبة المشاركة في القوى العاملة للنساء
Full Employment Rate	71.4	69.2	69.6	66.5	70.3	68.3	69.9	66.8	68.1	64.4	70.7	80.6	82.8	79.1	70.4	64.3	60.7	نسبة العمالة التامة
Underemployment Rate	7.7	7.1	5.9	6.9	8.0	8.0	6.6	6.4	6.4	4.4	4.0	5.1	5.4	6.5	9.3	11.9	21.1	نسبة العمالة المحدودة
Unemployment Rate	20.9	23.7	24.5	26.6	21.7	23.7	23.5	26.8	25.5	31.2	25.3	14.3	11.8	14.4	20.3	23.8	18.2	نسبة البطالة
Unemployment Rate among women	28.4	26.8	26.4	24.2	19.1	20.5	22.2	20.0	18.2	17.0	13.8	12.4	13.0	15.2	20.1	19.5	16.2	نسبة البطالة بين النساء
Employed in Agriculture	11.9	11.8	11.8	14.1	16.1	16.7	15.0	16.4	16.2	15.3	12.2	14.1	12.6	12.1	13.1	14.2	12.7	نسبة العاملين في الزراعة
Employed in Construction	13.9	13.2	11.7	10.7	10.9	11.0	12.8	11.5	12.9	10.7	14.2	19.4	22.1	22.0	18.4	16.8	19.2	نسبة العاملين في البناء والتشييد
Employed in Manufacturing	11.8	11.4	12.1	12.3	12.5	12.3	12.9	12.6	12.5	12.7	13.8	14.2	15.5	15.9	16.4	16.8	18.0	نسبة العاملين في الصناعة
Employed in Services	36.0	38.3	39.6	38.2	35.6	35.4	34.5	34.8	32.8	36.0	34.8	30.1	28.1	27.1	28.2	29.2	25.6	نسبة العاملين في الخدمات
Elementary Occupation Workers	18.2	18.1	15.7	15.6	13.9	14.8	15.5	14.2	14.1	14.2	15.4	20.8	29.7	31.0	28.9	28.7	18.3	نسبة العاملين في المهن الأولية
Craft and Related Trade Workers	16.0	15.9	15.6	15.3	16.0	15.9	17.4	16.9	18.4	17.1	18.7	21.8	22.7	24.7	24.6	24.0	27.5	نسبة العاملين في الحرف والمهن
Employed in Israel & Settlements	10.0	10.5	10.2	10.1	8.9	8.6	9.3	8.0	8.7	9.3	12.5	18.8	22.9	21.7	17.1	14.1	16.2	نسبة العاملين في إسرائيل والمستوطنات
Employers	6.4	6.4	6.3	4.4	4.1	4.6	4.4	4.2	3.6	3.8	4.9	4.7	5.5	5.8	5.3	5.5	6.9	نسبة أرباب العمل
Self - Employed	18.6	18.8	19.2	21.3	24.3	25.5	26.5	27.0	28.5	27.4	24.8	20.3	18.7	21.0	22.9	22.3	21.2	نسبة العاملين في مصالحيهم
Wage Employees	66.6	67.6	66.5	64.1	59.3	58.5	59.9	57.6	56.4	58.5	61.1	65.4	67.8	65.3	62.0	61.4	61.7	نسبة المستخدمين بأجر
Unpaid Family Members	8.4	7.2	8.0	10.2	12.3	11.4	10.2	11.2	11.5	10.3	9.2	9.6	8.0	7.9	9.8	10.8	10.2	نسبة أعضاء الأسرة بدون أجر
Average Monthly Work Days *	22.7	22.5	22.7	22.9	22.6	23.4	23.7	23.7	23.2	23.3	23.9	23.8	22.6	23.0	22.0	22.0	21.0	معدل أيام العمل الشهرية *
Average Weekly Work Hours *	41.5	42.0	41.7	42.2	41.1	41.4	42.0	42.5	41.7	40.5	42.1	42.8	44.2	45.0	44.0	43.5	42.1	معدل ساعات العمل الأسبوعية *
Median Daily Net Wage (NIS) *	70.0	70.0	70.0	69.2	67.3	66.5	60.0	57.7	54.6	57.4	57.7	57.7	54.9	46.2	42.3	41.6	40.0	الأجر اليومي الوسيط بالشيكل *
Average Daily Wage*	77.8	77.9	79.7	76.4	73.2	73.7	68.8	66.8	64.5	64.9	64.0	63.6	60.6	53.4	49.3	46.8	50.6	معدل الاجرة اليومية*

Note:

*: Workers in Israel and Settlements are excluded

*: المعدل العام لأيام العمل الشهرية وساعات العمل الأسبوعية والأجر اليومي الوسيط لا يشمل العاملين من الأراضي الفلسطينية في إسرائيل والمستوطنات

ملاحظة:

التغيرات الأساسية التي طرأت على القوى العاملة في الضفة الغربية خلال الفترة 1995-2011 (معايير ILO)

Basic Changes in the Labour Force Indicators in West Bank During 1995 - 2011 (ILO Standards)

Indicator	2011	2010	2009	2008	2007	2006	2005	2004	2003	2002	2001	2000	1999	1998	1997	1996	1995	المؤشر
Labour Force Participation Rate	45.5	43.7	43.8	43.0	43.7	43.8	42.5	42.2	41.5	39.8	41.3	43.8	43.4	44.2	43.2	42.0	40.6	نسبة القوى العاملة المشاركة
Women Labour Force Participation Rate	19.0	17.2	17.4	17.3	18.3	18.1	15.9	15.9	14.8	12.6	12.1	14.1	14.1	14.3	14.5	13.2	12.6	نسبة المشاركة في القوى العاملة للنساء
Full Employment Rate	74.4	75.0	76.0	73.2	72.6	71.6	71.0	68.8	68.6	66.2	73.5	81.4	83.5	80.1	71.1	67.6	65.3	نسبة العمالة التامة
Underemployment Rate	8.3	7.8	6.2	7.1	9.5	9.6	8.6	8.4	7.7	5.6	4.9	6.4	7.0	8.4	11.6	12.8	20.8	نسبة العمالة المحدودة
Unemployment Rate	17.3	17.2	17.8	19.7	17.9	18.8	20.4	22.8	23.7	28.2	21.6	12.2	9.5	11.5	17.3	19.6	13.9	نسبة البطالة
Unemployment Rate Among Women	22.6	19.7	18.8	17.1	15.5	17.6	18.2	16.5	15.4	14.0	10.7	9.9	11.1	12.8	17.7	16.0	13.0	نسبة البطالة بين النساء
Employed in Agriculture	12.8	13.3	13.7	15.4	17.3	18.8	16.4	17.5	15.7	14.8	12.5	13.1	11.5	13.8	15.1	16.2	13.3	نسبة العاملين في الزراعة
Employed in Construction	17.1	16.8	15.6	14.3	13.6	12.8	14.3	12.9	14.1	12.5	17.7	22.0	23.9	22.7	19.1	18.3	20.3	نسبة العاملين في البناء والتشييد
Employed in Manufacturing	14.4	13.7	14.5	15.2	15	14.5	14.8	14.0	14.0	14.3	15.3	15.3	16.5	16.8	17.2	17.6	18.8	نسبة العاملين في الصناعة
Employed in Services	29.2	30.6	31.0	30.1	29.2	28.7	28.3	29.1	29.1	31.2	28.1	25.5	24.7	23.0	23.8	24.2	22.6	نسبة العاملين في الخدمات
Elementary Occupation Workers	19.2	18.8	17.0	17	15.5	15.3	15.7	14.6	13.4	14.0	17.1	21.5	31.1	30.5	28.7	28.7	18.2	نسبة العاملين في المهن الأولية
Craft and Related Trade Workers	18.4	18.6	18.5	18.1	17.7	17.9	18.7	17.8	19.6	18.7	20.4	23.1	22.9	25.0	25.0	25.1	28.7	نسبة العاملين في الحرف والمهن
Employed in Israel & Settlements	14.0	14.2	13.8	13.8	12.5	11.7	12.9	10.7	11.2	12.0	16.4	21.4	25.9	24.0	19.5	16.6	20.2	نسبة العاملين في إسرائيل والمستوطنات
Employers	7.4	7.1	7.0	4.7	4.4	4.8	5.1	5.1	4.2	4.3	4.9	5.3	6.6	6.5	5.9	6.0	7.1	نسبة أرباب العمل
Self - Employed	18.9	20.3	20.7	22.3	25.6	27.6	28.1	28.8	30.1	28.5	26.6	21.5	18.6	21.5	23.6	23.5	21.3	نسبة العاملين في مصالحيهم
Wage Employees	64.1	63.6	63.0	61.9	57.2	54.5	55.5	54.2	54.2	56.6	58.8	63.7	66.5	63.0	59.3	59.0	61.3	نسبة المستخدمين بأجر
Unpaid Family Members	9.6	9.0	9.3	11.1	12.8	13.1	11.3	11.9	11.5	10.6	9.7	9.5	8.3	9.0	11.2	11.5	9.9	نسبة أعضاء الأسرة بدون أجر
Average Monthly Work Days *	22.4	22.2	22.4	22.3	22.2	23.1	23.6	24.0	23.6	22.7	23.6	23.5	23.5	23.0	23.0	22.6	22.0	معدل أيام العمل الشهرية *
Average Weekly Work Hours *	43.1	43.3	42.5	42.2	41.6	42.2	42.5	43.0	42.4	40.8	43.1	43.4	44.6	45.0	43.0	43.5	43.0	معدل ساعات العمل الأسبوعية *
Median Daily Net Wage (NIS) *	76.9	76.9	76.9	73.1	70.0	69.2	65.4	61.5	60.0	60.0	60.0	63.5	60.0	50.0	47.2	45.0	43.0	الأجر اليومي الوسيط بالشيكل *
Average Daily Wage*	85.0	85.8	85.9	81.7	77.2	76.5	73.1	72.2	72.0	71.0	69.4	70.2	66.1	57.3	52.3	48.8	54.4	معدل الاجرة اليومية*

Note:

ملاحظة:

*: Workers in Israel and Settlements are excluded

*: لا يشمل العاملين من الأراضي الفلسطينية في إسرائيل والمستوطنات

التغيرات الأساسية التي طرأت على القوى العاملة في قطاع غزة خلال الفترة 1995-2011 (معايير ILO)

Basic Changes in the Labour Force Indicators in Gaza Strip During 1995 - 2011 (ILO Standards)

Indicator	2011	2010	2009	2008	2007	2006	2005	2004	2003	2002	2001	2000	1999	1998	1997	1996	1995	المؤشر
Labour Force Participation Rate	38.4	36.4	37.6	38.1	37.9	36.0	36.5	36.2	37.3	34.2	33.2	37.4	38.0	36.4	35.7	36.4	35.4	نسبة القوى العاملة المشاركة
Women Labour Force Participation	12.4	10.2	12.2	11.7	11.0	8.1	9.1	9.1	9.2	6.4	7.0	10.6	8.8	5.9	6.3	7.0	7.3	نسبة المشاركة في القوى العاملة للنساء
Full Employment Rate	64.9	56.5	55.9	53.0	65.6	60.6	67.4	62.6	67.3	60.3	64.1	78.8	81.2	76.8	68.8	57.5	48.6	نسبة العمالة التامة
Underemployment Rate	6.4	5.7	5.5	6.4	4.7	4.6	2.3	2.1	3.6	1.8	1.9	2.3	1.9	2.3	4.4	10.0	22.0	نسبة العمالة المحدودة
Unemployment Rate	28.7	37.8	38.6	40.6	29.7	34.8	30.3	35.3	29.1	37.9	34.0	18.7	16.9	20.9	26.8	32.5	29.4	نسبة البطالة
Unemployment Rate among Women	44.0	47.8	45.8	42.8	29.7	32.2	35.2	31.4	26.6	28.0	23.8	18.7	19.3	25.2	29.8	31.4	28.6	نسبة البطالة بين النساء
Employed in Agriculture	9.6	7.7	6.4	10.7	13.1	11.1	11.8	13.5	17.5	16.7	11.4	16.3	15.2	8.0	8.0	9.1	10.8	نسبة العاملين في الزراعة
Employed in Construction	6.0	3.0	0.9	0.9	4.3	5.9	9.2	8.1	10.4	6.3	4.4	13.3	17.8	20.5	16.5	13.1	15.4	نسبة العاملين في البناء والتشييد
Employed in Manufacturing	5.5	4.8	5.4	4.5	6.6	6.3	8.3	9.1	9.2	8.8	9.6	11.4	13.1	13.6	14.5	14.9	15.2	نسبة العاملين في الصناعة
Employed in Services	52.9	60.6	63.3	60.1	50.9	53.9	49.4	49.0	40.7	47.5	53.4	41.4	36.5	37.0	38.9	41.4	35.2	نسبة العاملين في الخدمات
Elementary Occupation Workers	16.1	15.8	11.4	11.3	9.9	13.1	14.4	13.0	15.7	14.2	10.8	18.7	26.4	30.9	29.5	29.3	18.4	نسبة العاملين في المهن الأولية
Craft and Related Trade Workers	9.9	8.2	7.6	7.7	11.7	10.4	14.0	14.7	15.8	13.3	14.1	18.7	22.2	23.8	23.6	21.2	23.5	نسبة العاملين في الحرف والمهن
Employed in Israel & Settlements	-	-	-	-	-	-	0.4	1.1	3.1	2.5	1.8	12.6	15.7	16.2	11.0	8.1	3.3	نسبة العاملين في إسرائيل والمستوطنات
Employers	3.9	4.2	4.4	3.5	3.2	4.2	2.6	1.9	2.3	2.7	5.1	3.3	2.8	4.0	3.7	4.4	6.1	نسبة أرباب العمل
Self - Employed	17.7	14.3	14.9	18.5	21.2	19.5	22.6	22.3	24.7	24.5	19.7	17.3	19.1	19.7	21.0	19.4	20.4	نسبة العاملين في مصالحيهم
Wage Employees	72.7	78.9	76.4	69.9	64.3	69.5	67.0	66.4	61.5	63.4	67.5	69.5	71.1	71.0	68.4	67.3	62.6	نسبة المستخدمين بأجر
Unpaid Family Members	5.7	2.6	4.3	8.1	11.3	6.8	7.8	9.4	11.5	9.4	7.7	9.9	7.0	5.3	6.9	8.9	10.8	نسبة أعضاء الأسرة بدون أجر
Average Monthly Work Days *	23.4	23.4	23.6	24.7	23.3	24.0	24.0	23.3	22.6	24.1	24.6	24.4	24.0	24.0	24.0	23.3	21.7	معدل أيام العمل الشهرية *
Average Weekly Work Hours *	37.9	38.8	39.4	40.8	39.9	39.9	41.2	41.6	40.6	40.0	40.2	41.8	43.2	43.0	43.0	44.0	43.2	معدل ساعات العمل الأسبوعية *
Median Daily Net Wage (NIS) *	50.0	46.2	57.7	57.7	57.7	65.4	57.7	52.5	50.0	50.0	50.0	47.0	46.2	40.0	38.5	35.0	34.6	الأجر اليومي الوسيط بالشيكل *
Average Daily Wage*	61.6	58.2	62.7	60.9	65.1	69.0	62.0	58.3	53.4	55.0	54.2	52.5	51.0	46.9	44.0	42.4	42.5	معدل الاجرة اليومية*

Note:

ملاحظة:

*: Workers in Israel and Settlements are excluded

*: لا يشمل العاملين من الأراضي الفلسطينية في إسرائيل والمستوطنات

(-) means there are no enough observations in this section.

(-): تعني عدم وجود عدد كافي من المشاهدات

تاريخ جمع بيانات كل دورة

The date of field work for every round

Round Number	The Round	الدورة	رقم الدورة
Round (36)	January - March, 2005	كانون ثاني- آذار، 2005	دورة (36)
Round (37)	April - June, 2005	نيسان-حزيران، 2005	دورة (37)
Round (38)	July - September, 2005	تموز - أيلول، 2005	دورة (38)
Round (39)	October -December, 2005	تشرين أول- كانون أول، 2005	دورة (39)
Round (40)	January - March, 2006	كانون ثاني- آذار، 2006	دورة (40)
Round (41)	April - June, 2006	نيسان-حزيران، 2006	دورة (41)
Round (42)	July - September, 2006	تموز - أيلول، 2006	دورة (42)
Round (43)	October -December, 2006	تشرين أول- كانون أول، 2006	دورة (43)
Round (44)	January - March, 2007	كانون ثاني- آذار، 2007	دورة (44)
Round (45)	April - June, 2007	نيسان-حزيران، 2007	دورة (45)
Round (46)	July - September, 2007	تموز - أيلول، 2007	دورة (46)
Round (47)	October -December, 2007	تشرين أول- كانون أول، 2007	دورة (47)
Round (48)	January - March, 2008	كانون ثاني- آذار، 2008	دورة (48)
Round (49)	April - June, 2008	نيسان-حزيران، 2008	دورة (49)
Round (50)	July - September, 2008	تموز - أيلول، 2008	دورة (50)
Round (51)	October -December, 2008	تشرين أول- كانون أول، 2008	دورة (51)
Round (52)	January - March, 2009	كانون ثاني- آذار، 2009	دورة (52)
Round (53)	April - June, 2009	نيسان-حزيران، 2009	دورة (53)
Round (54)	July - September, 2009	تموز - أيلول، 2009	دورة (54)
Round (55)	October -December, 2009	تشرين أول- كانون أول، 2009	دورة (55)
Round (56)	January - March, 2010	كانون ثاني- آذار، 2010	دورة (56)
Round (57)	April -June, 2010	نيسان - حزيران، 2010	دورة (57)
Round (58)	July - September, 2010	تموز - أيلول، 2010	دورة (58)
Round (59)	October -December, 2010	تشرين أول- كانون أول، 2010	دورة (59)
Round (60)	January - March, 2011	كانون ثاني- آذار، 2011	دورة (60)
Round (61)	April -June, 2011	نيسان - حزيران، 2011	دورة (61)
Round (62)	July - September, 2011	تموز - أيلول، 2011	دورة (62)
Round (63)	October -December, 2011	تشرين أول- كانون أول، 2011	دورة (63)
Round (64)	January - March, 2012	كانون ثاني- آذار، 2012	دورة (64)
Round (65)	April - June, 2012	نيسان-حزيران، 2012	دورة (65)
Round (66)	July - September, 2012	تموز - أيلول، 2012	دورة (66)