



**State of Palestine
Palestinian Central Bureau of Statistics**

**Labour Force Survey
(January- March, 2013) Round
(Q1/2013)**

**Press Report on the
Labour Force Survey Results**

16/05/2013

PAGE NUMBERS OF ENGLISH TEXT ARE PRINTED IN SQUARE BRACKETS.
TABLES ARE PRINTED IN THE ARABIC ORDER (FROM RIGHT TO LEFT).

**This document is prepared in accordance with the standard
procedures stated in the Code of Practice for Palestine Official
Statistics 2006**

©May, 2013
All Rights Reserved.

Suggested Citation:

Palestinian Central Bureau of Statistics, 2013. *Labour Force Survey: (January-March, 2013) Round, (Q1/2013). Press Report on the Labour Force Survey Results. Ramallah - Palestine.*

All correspondence should be directed to:
**Palestinian Central Bureau of Statistics
P.O.Box 1647, Ramallah, Palestine.**

Tel: (972/970) 2 298 2700
Fax: (972/970) 2 298 2710
Toll free: 1800300300
E-Mail :diwan@pcbs.gov.ps
Web-Site: <http://www.pcbs.gov.ps>

Table of contents

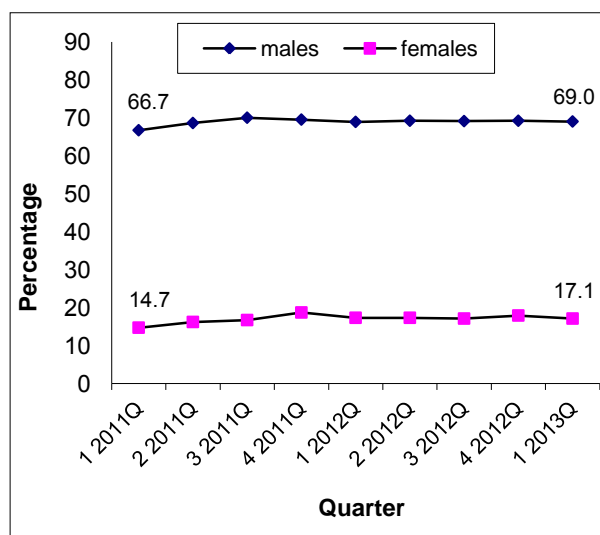
<u>Subject</u>	<u>Page</u>
Main Results	[5]
Concepts and Definitions	[9]
Tables	11

Main Results

The labour force participation rate of persons aged 15 years and above was 43.4% The number of persons participating in the labour force in Palestine was about 1.134 million in the 1st quarter 2013: about 750 thousand in the West Bank and about 384 thousand in Gaza Strip.

The labour force participation rate in the West Bank was 45.0% and 40.5% in Gaza Strip, the gap in the participation rate between males and females still very big it reached 69.0% for males compared with 17.1% for females.

Labour Force Participation Rate by Sex, Q1-2011- Q1-2013

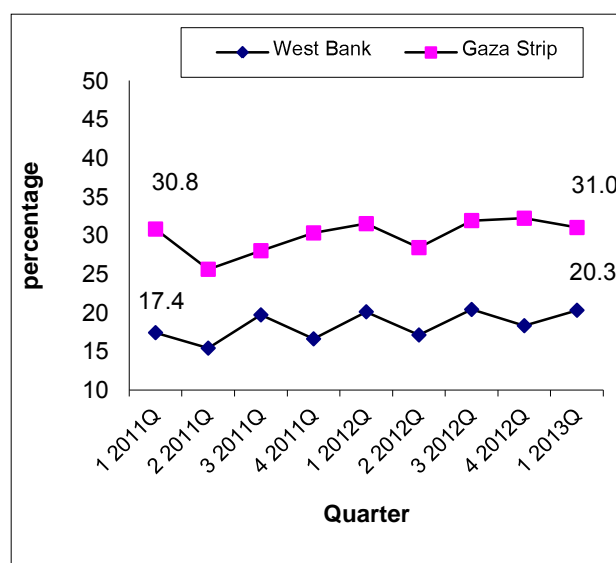


23.9% the unemployment rate among labour force participants

Using ILO standards, the number of unemployed was about 271 thousand in the 1st quarter 2013: about 152 thousand in the West Bank and about 119 thousand in Gaza Strip.

The unemployment rate in Gaza Strip was 31.0% compared with 20.3% in the West Bank, and the unemployment rate for males in Palestine was 21.2% compared with 35.3% for females.

Unemployment Rate by Region, Q1-2011- Q1-2013



The highest unemployment rate in the 1st quarter 2013 was 41.1% among youth aged 20-24 years. For years of schooling, the unemployment rate among females with 13 years of schooling or more was 46.7%.

The highest unemployment rates in the West Bank governorates was in Hebron with 26.1%. In Gaza Strip, the highest unemployment rate were in Khan Younis and Rafah with 36.4% for each one.

According to the relaxed definition of unemployment in Palestine, the unemployment rate increased from 26.7% in the 4th quarter 2012 to 27.5% in the 1st quarter 2013.

Decreased the number of employment in local market between the 4th quarter 2012 and 1st quarter 2013

The number of employed in the local market decreased from 790 thousand in the 4th quarter 2012 to 768 thousand in the 1st quarter 2013. The number of employed persons in the West Bank decreased by 31 thousand, while the number of employed persons in Gaza Strip increased by 10 thousands.

The services sector was the biggest employer in the local market with 34.4% in the West Bank and 52.5% in Gaza Strip.

The public sector employed 23.6% of those in employment: 39.3% in Gaza Strip and 16.6% in the West Bank.

The average daily wage for waged employees in the West Bank was 88.8 NIS compared with 65.2 NIS in Gaza Strip.

The average number of hours worked by waged employees in the West Bank was 43.1 per week in the 4th quarter 2012 compared with 43.5 in the 1st quarter 2013. The average number of days worked per month increased from 22.0 to 22.2 over the same period. The average number of hours worked per week in Gaza Strip was 35.9 hours per week in the 4th quarter 2012 compared with 36.6 in the 1st quarter 2013, while the average number of days worked per month increased from 23.1 to 23.3 days over the same period.

Number of employed in Israel and Israeli settlements about 93 thousand in the 1st quarter 2012

The number of employed persons from the West Bank employed in Israel and Israeli settlements increased from 87 thousand in the 4th quarter 2012 to 93 thousand in the 1st quarter 2013. Of these, 45 thousand had a permit, 30 thousand worked without a permit and 18 thousand employed persons have an Israeli identity card or foreign passport.

The number of employees in Israeli settlements remained at the same level between 4th 2012 and 1st quarter 2013 by 16 thousand workers from West Bank.

61.0% of employed in Israel and Israeli settlements work in the construction sector.

The average daily wage for persons employed in Israel and Israeli settlements increased from 163.4 NIS in the 4th quarter 2012 to 167.6 NIS in the 1st quarter 2013.

The average number of hours worked per week increased from 41.1 in the 4th quarter 2012 to 43.5 in the 1st quarter 2013. The average number of days worked per month decrease from 20.3 in the 4th quarter 2012 to 20.0 in the 1st quarter 2013.

Employment status in the 1st quarter 2013

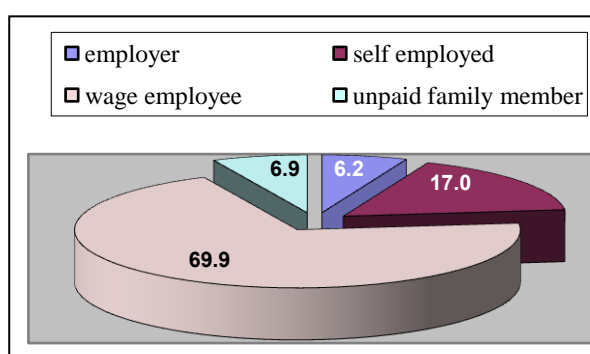
69.9% of employed persons are waged employees: 67.6% in the West Bank compared with 75.1% in Gaza Strip.

17.0% of employed persons are self-employed; 17.5% in the West Bank and 15.8% in Gaza Strip.

6.9% of employed persons are unpaid family members: 7.4% in the West Bank and 5.8% in Gaza Strip.

6.2% of employed persons are employers: 7.5% in the West Bank and 3.3% in Gaza Strip.

Percentage Distribution of Employed Persons by Employment Status, Q1-2013



Working benefits for waged employees in the private sector

26.7% of waged employees are hired by contract, compared with 52.1% hired without a contract.

21.3% of waged employees contribute to a pension fund; 22.2% have annual paid vacation; 39.4% of wage employees women have paid maternity leave.

32.8% of employed persons in Palestine are affiliated to a workers vocational union: 33.7% of males and 27.9% of females.

2.9% of children aged 10-17 years are employed

2.9% of children aged 10-17 years are employed: 3.8% in the West Bank and 1.5% in Gaza Strip.

43% of wage employees in the private sector receive less than minimum wage in Palestine.

In the West Bank about 30.1% of wage employees in the private sector receive less than the minimum monthly wage. the large number of those who receive less the minimum monthly wage are in the north West Bank about 31,300 person with average monthly wage 1,062 NIS, followed by south West Bank about 17,900 with 1,042 NIS.

In Gaza Strip the percentage of wage employees in the private sector was 71.8% about 63,100 wage employees with average monthly wage 791 NIS.

All correspondence should be directed to:
Palestinian Central Bureau of Statistics
P.O.Box 1647, Ramallah, Palestine.

Tel: (972/970) 2 298 2700

Fax: (972/970) 2 298 2710

Toll free: 1800300300

E-Mail :diwan@pcbs.gov.ps

Web-Site: <http://www.pcbs.gov.ps>

Concepts and Definitions

Population of Working Age:

All persons aged 15 years and above.

Reference Week:

The week ending on Friday preceding the interviewer's visit to the household.

Labour Force:

All persons aged 15 years and above who are either employed or unemployed.

Employed:

Persons aged 15 years and over who were at work at least one hour during the reference period, or who were not at work during the reference period, but held a job or owned business from which they were temporarily absent (because of illness, vacation, temporarily stoppage, or any other reason) he\ she was employed, unpaid family member or other. The employed person is normally classified in one of two categories according to the number of weekly work hours, i.e. 1-14 work hours and 15 work hours and above. Also the absence due to sick leave, vacation, temporarily stoppage, or any other reason considered employed from 1-14 hours. Employed persons are classified according to employment status as follows:

1. Employer
2. Self-employed
3. Employee
4. Unpaid family member

Unemployed (According to the ILO Standards):

Unemployed persons are those individuals aged 15 years and above who did not work at all during the reference period, who were not absent from a job, were available for work and actively seeking a job during the reference period by one of the following methods news paper, registered at employment office, ask friends or relatives or any other method.

Unemployed (According to the Relaxed Definition):

The Number Of Unemployed Persons was calculated under the definition by adding to unemployed Persons according to the ILO Standards, those Persons outside labour force because they were frustrated.

Underemployment:

Underemployment exists when a person's employment is inadequate in relation to alternative employment, account being taken of his\her occupational skills. The underemployed persons are classified into two groups: 1. Visible Underemployment: which refers to insufficient volume of employment :Persons worked less than 35 hours during the reference week or worked less than the normal hours of work in their occupation were considered as visibly underemployed. 2. Invisible Underemployment: refers to a misapplication of labour resources or fundamental imbalance as between labour and other factors of production, such as insufficient income.

Persons Outside Labour Force:

The population not economically active comprises all persons 15 years and above, who were neither employed nor unemployed accordingly to the definitions over. Because they don't have any desire to work or because of the availability of another source of income.

جدول 1: التوزيع النسبي للأفراد 15 سنة فأكثر في فلسطين حسب العلاقة بقوة العمل والمنطقة (التعريف الموسع)،

كانون ثاني- آذار، 2013

Table 1: Percentage Distribution of Persons Aged 15 Years and Above in Palestine by Labour Force Status and Region (Relaxed Definition), January- March, 2013

Region	Labour Force Status					العلاقة بقوة العمل	المنطقة
	المجموع Total		خارج القوى العاملة Outside Labour Force		داخل القوى العاملة In Labour Force		
	النسبة (%)	العدد Number	النسبة (%)	العدد Number	النسبة (%)	العدد Number	
Palestine	100	2,614,800	54.5	1,425,600	45.5	1,189,200	فلسطين
West Bank	100	1,666,400	52.9	881,200	47.1	785,200	الضفة الغربية
Gaza Strip	100	948,400	57.4	544,400	42.6	404,000	قطاع غزة

جدول 2: التوزيع النسبي للقوى العاملة 15 سنة فأكثر في فلسطين حسب مركبات القوى العاملة والمنطقة (التعريف الموسع)،

كانون ثاني- آذار، 2013

Table 2: Percentage Distribution of Labour Force Participants Aged 15 Years and Above in Palestine by Labour Force Components and Region (Relaxed Definition), January- March, 2013

Region	مركبات القوى العاملة						المنطقة
	المجموع Total		البطالة Unemployment		العمالة Employment		
	النسبة (%)	العدد Number	النسبة (%)	العدد Number	النسبة (%)	العدد Number	
Palestine	100	1,189,200	27.5	326,900	72.5	862,300	فلسطين
West Bank	100	785,200	23.9	187,600	76.1	597,600	الضفة الغربية
Gaza Strip	100	404,000	34.5	139,300	65.5	264,700	قطاع غزة

جدول 3: التوزيع النسبي للأفراد 15 سنة فأكثر في فلسطين حسب العلاقة بقوة العمل والمنطقة والجنس (معايير ILO)،

كانون ثاني- آذار، 2013

Table 3: Percentage Distribution of Persons Aged 15 Years and Above in Palestine by Labour Force Status, Region and Sex(ILO Standards), January- March, 2013

Region and Sex	العلاقة بقوة العمل						المنطقة والجنس
	المجموع Total		خارج القوى العاملة Outside Labour Force		داخل القوى العاملة In Labour Force		
	النسبة (%)	العدد Number	النسبة (%)	العدد Number	النسبة (%)	العدد Number	
Palestine							فلسطين
Males	100	1,323,300	31.0	410,300	69.0	913,000	ذكور
Females	100	1,291,500	82.9	1,070,900	17.1	220,600	اناث
Total	100	2,614,800	56.6	1,481,200	43.4	1,133,600	المجموع
West Bank							الضفة الغربية
Males	100	844,000	28.7	242,400	71.3	601,600	ذكور
Females	100	822,400	82.0	674,100	18.0	148,300	اناث
Total	100	1,666,400	55.0	916,500	45.0	749,900	المجموع
Gaza Strip							قطاع غزة
Males	100	479,300	35.0	167,900	65.0	311,400	ذكور
Females	100	469,100	84.6	396,800	15.4	72,300	اناث
Total	100	948,400	59.5	564,700	40.5	383,700	المجموع

جدول 4: التوزيع النسبي للقوى العاملة 15 سنة فأكثر في فلسطين حسب مركبات القوى العاملة والمنطقة والجنس (معايير ILO)،

كانون ثاني- آذار، 2013

Table 4: Percentage Distribution of Labour Force Participants Aged 15 Years and Above in Palestine by Labour Force Components, Region and Sex (ILO Standards), January- March, 2013

Region and Sex	مركبات القوى العاملة								المنطقة والجنس
	المجموع Total		البطالة Unemployment		العمالة المحدودة Underemployment		العمالة التامة Full Employment		
	النسبة (%)	العدد Number	النسبة (%)	العدد Number	النسبة (%)	العدد Number	النسبة (%)	العدد Number	
Palestine									فلسطين
Males	100	913,000	21.2	193,400	6.8	61,700	72.0	657,900	ذكور
Females	100	220,600	35.3	77,900	2.6	5,600	62.1	137,100	اناث
Total	100	1,133,600	23.9	271,300	5.9	67,300	70.2	795,000	المجموع
West Bank									الضفة الغربية
Males	100	601,600	18.6	111,700	6.1	36,700	75.3	453,200	ذكور
Females	100	148,300	27.4	40,600	2.3	3,400	70.3	104,300	اناث
Total	100	749,900	20.3	152,300	5.3	40,100	74.4	557,500	المجموع
Gaza Strip									قطاع غزة
Males	100	311,400	26.3	81,700	8.0	25,000	65.7	204,700	ذكور
Females	100	72,300	51.6	37,300	3.1	2,200	45.3	32,800	اناث
Total	100	383,700	31.0	119,000	7.1	27,200	61.9	237,500	المجموع

جدول 5: نسبة المشاركة في القوى العاملة ومعدل البطالة للأفراد الذين يحملون مؤهل علمي دبلوم متوسط فأعلى في فلسطين حسب التخصص والمنطقة (معايير ILO)،

كانون ثاني- آذار، 2013

Table 5: Labour Force Participation Rate and Unemployment Rate for Graduates who hold Associate Diploma Certificate and Above in Palestine by Specialization and Region (ILO Standards), January- March, 2013

Specialization	معدل البطالة Unemployment Rate			نسبة المشاركة في القوى العاملة Labour Force participation Rate			التخصص
	قطاع غزة Gaza Strip	الضفة الغربية West Bank	فلسطين Palestine	قطاع غزة Gaza Strip	الضفة الغربية West Bank	فلسطين Palestine	
Teacher Training and Education Science	55.4	35.8	41.2	81.0	77.0	78.1	علوم تربوية وإعداد معلمين
Humanities	38.6	25.0	32.3	71.8	79.5	75.2	علوم إنسانية
Social and Behavioral Science	41.5	33.4	37.0	86.4	78.9	82.1	العلوم الاجتماعية والسلوكية
Journalism and Information	38.5	-	32.7	89.7	80.2	86.1	الصحافة والإعلام
Business and Administration	33.8	22.6	26.9	80.2	76.6	77.9	الأعمال التجارية والإدارية
Law	-	9.0	8.5	84.9	72.4	76.9	القانون
Life Sciences	36.8	27.4	32.4	80.1	81.3	80.7	العلوم الطبيعية
Mathematics and Statistics	22.0	20.4	21.4	79.1	76.0	77.8	الرياضيات والإحصاء
Computer Science	42.2	26.3	32.1	83.7	88.7	86.8	علم الحاسوب
Engineering and Engineering Occupations	32.5	15.3	21.9	86.6	86.0	86.2	الهندسة والمهن الهندسية
Architectural and Construction	27.3	21.5	24.0	84.8	82.0	83.2	العلوم المعمارية والبناء
Health	32.2	13.9	21.8	83.4	79.2	81.0	الصحة
Personal Services	-	-	-	-	-	61.5	الخدمات الشخصية
Other Specialization	39.9	22.4	30.1	68.0	75.6	72.0	باقي التخصصات
Total	37.0	24.7	30.0	79.8	78.8	79.2	المجموع

(-): means there are no enough observations in this section

(-): تعني عدم وجود عدد كاف من المشاهدات في هذه الفئة.

جدول 6: نسبة المشاركة في القوى العاملة للأفراد 15 سنة فأكثر في فلسطين حسب الفئات العمرية والجنس (معايير ILO)،
كانون ثاني- آذار، 2013

Table 6: Labour Force participation Rate of Persons Aged 15 Years and Above in Palestine by Age Group and Sex (ILO Standards), January- March, 2013

Age Group	المجموع Total	الجنس Sex		الفئات العمرية
		Females	مذكور Males	
15-19	16.2	0.6	31.1	19-15
20-24	43.6	17.9	68.3	24-20
25-29	59.0	30.2	86.6	29-25
30-34	60.3	27.3	92.0	34-30
35-39	59.6	24.8	93.4	39-35
40-44	58.1	23.0	92.2	44-40
45-49	55.9	21.8	87.8	49-45
50+	30.4	9.8	52.4	+50
Total	43.4	17.1	69.0	المجموع

جدول 7: نسبة المشاركة في القوى العاملة للأفراد 15 سنة فأكثر في فلسطين حسب الفئات العمرية والمنطقة (معايير ILO)،
كانون ثاني- آذار، 2013

Table 7: Labour Force Participation Rate of Persons Aged 15 Years and Above in Palestine by Age and Region (ILO Standards), January- March, 2013

Age Group	المنطقة Region			الفئات العمرية
	قطاع غزة Gaza Strip	الضفة الغربية West Bank	فلسطين Palestine	
15-19	11.3	19.3	16.2	19-15
20-24	41.0	45.2	43.6	24-20
25-29	57.2	60.1	59.0	29-25
30-34	60.9	60.0	60.3	34-30
35-39	58.2	60.3	59.6	39-35
40-44	56.2	59.1	58.1	44-40
45-49	51.8	58.0	55.9	49-45
50+	27.7	31.8	30.4	+50
Total	40.5	45.0	43.4	المجموع

جدول 8: نسبة المشاركة في القوى العاملة للأفراد 15 سنة فأكثر في فلسطين حسب سنوات الدراسة والجنس (معايير ILO)،
كانون ثاني- آذار، 2013

Table 8: Labour Force Participation Rate of Persons Aged 15 Years and Above in Palestine by Years of Schooling and Sex (ILO Standards), January- March, 2013

Years of Schooling	المجموع Total	الجنس Sex		سنوات الدراسة
		Females	مذكور Males	
0	9.2	5.9	21.2	0
1-6	42.9	12.6	69.7	6 -1
7-9	40.8	6.8	69.9	9 -7
10-12	38.2	6.3	69.1	12-10
13+	57.8	44.6	70.6	+13
Total	43.4	17.1	69.0	المجموع

جدول 9: نسبة المشاركة في القوى العاملة للأفراد 15 سنة فأكثر في فلسطين حسب سنوات الدراسة والمنطقة (معايير ILO)،
كانون ثاني- آذار، 2013

Table 9: Labour Force Participation Rate of Persons Aged 15 Years and Above in Palestine by Years of Schooling and Region (ILO Standards), January- March, 2013

Years of Schooling	Region المنطقة			سنوات الدراسة
	قطاع غزة Gaza Strip	الضفة الغربية West Bank	فلسطين Palestine	
0	9.9	8.9	9.2	0
1-6	44.8	42.0	42.9	6-1
7-9	34.6	44.0	40.8	9-7
10-12	31.1	42.3	38.2	12-10
13+	58.4	57.4	57.8	+13
Total	40.5	45.0	43.4	المجموع

جدول 10: نسبة المشاركة في القوى العاملة ومعدل البطالة من المشاركين في القوى العاملة للأفراد 15 سنة فأكثر في فلسطين حسب
المنطقة وحالة اللجوء والجنس (معايير ILO)، كانون ثاني- آذار، 2013

Table 10: Labour Force Participation Rate and Unemployment Rate of Persons Aged 15 Years and Above in Palestine by Region, Sex and Refugee Status (ILO Standards), January- March, 2013

Refugee Status and Region	معدل البطالة Unemployment Rate			نسبة المشاركة Participation Rate			حالة اللجوء والمنطقة
	المجموع Total	إناث Females	ذكور Males	المجموع Total	إناث Females	ذكور Males	
Palestine							فلسطين
Refugee	29.0	44.6	25.2	42.3	16.8	67.7	لاجئ
Non-Refugee	20.6	29.0	18.6	44.0	17.3	69.9	غير لاجئ
Total	23.9	35.3	21.2	43.4	17.1	69.0	المجموع
West Bank							الضفة الغربية
Refugee	24.3	31.7	22.6	45.7	17.4	73.3	لاجئ
Non-Refugee	18.9	25.9	17.2	44.8	18.3	70.6	غير لاجئ
Total	20.3	27.4	18.6	45.0	18.0	71.3	المجموع
Gaza Strip							قطاع غزة
Refugee	32.6	53.5	27.2	40.1	16.4	64.0	لاجئ
Non-Refugee	27.9	46.4	24.4	41.1	13.3	67.0	غير لاجئ
Total	31.0	51.6	26.3	40.5	15.4	65.0	المجموع

جدول 11: نسبة المشاركة في القوى العاملة ومعدل البطالة من المشاركين في القوى العاملة للأفراد 15 سنة فأكثر في فلسطين حسب الحالة الزوجية والمنطقة والجنس (معايير ILO)، كانون ثاني- آذار، 2013

Table 11: Labour Force Participation Rate and Unemployment Rate of Persons Aged 15 Years and Above in Palestine by Marital Status, Region and Sex (ILO Standards), January- March, 2013

Marital Status and Region	معدل البطالة Unemployment Rate			نسبة المشاركة Participation Rate			الحالة الزوجية والمنطقة
	المجموع Total	إناث Females	ذكور Males	المجموع Total	إناث Females	ذكور Males	
Palestine							فلسطين
Never Married	38.0	44.0	36.5	36.5	16.7	51.7	لم يتزوج أبداً
Currently Married	17.2	31.9	13.9	49.9	17.8	82.5	متزوج حالياً
Other	21.0	20.3	22.8	15.2	12.5	38.3	أخرى
Total	23.9	35.3	21.2	43.4	17.1	69.0	المجموع
West Bank							الضفة الغربية
Never Married	30.7	34.3	29.9	40.3	18.6	56.8	لم يتزوج أبداً
Currently Married	14.9	24.5	12.7	50.3	18.4	82.8	متزوج حالياً
Other	15.1	15.1	15.2	16.3	12.9	44.2	أخرى
Total	20.3	27.4	18.6	45.0	18.0	71.3	المجموع
Gaza Strip							قطاع غزة
Never Married	55.5	67.5	52.5	29.9	13.5	42.6	لم يتزوج أبداً
Currently Married	21.3	45.9	16.1	49.1	16.9	81.9	متزوج حالياً
Other	36.0	31.7	57.0	12.9	11.8	23.8	أخرى
Total	31.0	51.6	26.3	40.5	15.4	65.0	المجموع

جدول 12: نسبة المشاركة في القوى العاملة ومعدل البطالة بين المشاركين في القوى العاملة (15 سنة فأكثر) في فلسطين حسب المنطقة ونوع التجمع السكاني والجنس (معايير ILO)، كانون ثاني- آذار، 2013

Table 12: Labour Force Participation Rate and Unemployment Rate for Persons Aged 15 Years and Above in Palestine by Region, Type of locality and Sex (ILO Standards), January- March, 2013

Type of locality and Region	معدل البطالة Unemployment Rate			نسبة المشاركة Participation Rate			نوع التجمع السكاني والمنطقة
	المجموع Total	إناث Females	ذكور Males	المجموع Total	إناث Females	ذكور Males	
Palestine							فلسطين
Urban	24.1	35.9	21.2	42.9	16.7	68.7	حضر
Rural	19.2	26.5	17.4	45.8	18.7	71.4	ريف
Camps	33.2	49.1	29.1	41.8	17.1	66.3	مخيمات
Total	23.9	35.3	21.2	43.4	17.1	69.0	المجموع
West Bank							الضفة الغربية
Urban	20.3	27.9	18.5	44.5	17.7	71.0	حضر
Rural	19.2	26.3	17.4	46.2	19.0	71.8	ريف
Camps	25.9	27.1	25.6	45.1	17.7	71.9	مخيمات
Total	20.3	27.4	18.6	45.0	18.0	71.3	المجموع
Gaza Strip							قطاع غزة
Urban	29.9	49.5	25.5	40.7	15.2	65.5	حضر
Rural	20.7	32.5	18.0	38.5	14.0	63.6	ريف
Camps	38.5	63.7	31.8	39.6	16.7	62.7	مخيمات
Total	31.0	51.6	26.3	40.5	15.4	65.0	المجموع

جدول 13: التوزيع النسبي للشباب (15-29) سنة في فلسطين حسب العلاقة بقوة العمل والمنطقة والجنس (معايير ILO)،

كانون ثاني- آذار، 2013

Table 13: Percentage Distribution of Youth Aged (15-29) Years in Palestine by Labour Force Status, Region and Sex (ILO Standards), January- March, 2013

Labour Force Status	قطاع غزة Gaza Strip			الضفة الغربية West Bank			فلسطين Palestine			العلاقة بقوة العمل
	المجموع Total	إناث Females	ذكور Males	المجموع Total	إناث Females	ذكور Males	المجموع Total	إناث Females	ذكور Males	
In Labour Force	33.5	13.5	52.8	39.2	15.0	62.3	37.0	14.4	58.7	داخل القوى العاملة
Outside Labour Force	66.5	86.5	47.2	60.8	85.0	37.7	63.0	85.6	41.3	خارج القوى العاملة
Total	100	100	100	100	100	100	100	100	100	المجموع
Full Employment	43.6	18.4	49.8	62.2	45.9	66.1	55.8	36.0	60.5	العمالة التامة
Underemployment	8.2	4.6	9.1	6.7	2.9	7.5	7.2	3.5	8.0	العمالة المحدودة
Unemployment	48.2	77.0	41.1	31.1	51.2	26.4	37.0	60.5	31.5	البطالة
Total	100	100	100	100	100	100	100	100	100	المجموع

جدول 14: معدل البطالة من الأفراد 15 سنة فأكثر المشاركين في القوى العاملة في فلسطين حسب الفئات العمرية والجنس (معايير ILO)،

كانون ثاني- آذار، 2013

Table 14: Unemployment Rate of Participants in the Labour Force Aged 15 Years and Above in Palestine by Age Group and Sex (ILO Standards), January- March, 2013

Age Group	المجموع Total	الجنس Sex		الفئات العمرية
		إناث Females	ذكور Males	
15-19	40.6	6.1	41.2	19-15
20-24	41.1	66.6	34.6	24-20
25-29	31.8	57.5	23.2	29-25
30-34	17.2	35.1	12.1	34-30
35-39	13.4	15.7	12.8	39-35
40-44	12.8	12.6	12.8	44-40
45-49	13.8	2.8	16.4	49-45
50+	12.8	4.3	14.5	+50
Total	23.9	35.3	21.2	المجموع

جدول 15: معدل البطالة من الأفراد 15 سنة فأكثر المشاركين في القوى العاملة في فلسطين حسب الفئات العمرية والمنطقة (معايير ILO)، كانون ثاني- آذار، 2013

Table 15: Unemployment Rate of Participants in the Labour Force Aged 15 Years and Above in Palestine by Age and Region (ILO Standards), January- March, 2013

Age Group	Region المنطقة			الفئات العمرية
	قطاع غزة Gaza Strip	الضفة الغربية West Bank	فلسطين Palestine	
15-19	47.7	38.0	40.6	19-15
20-24	58.0	31.6	41.1	24-20
25-29	39.4	27.4	31.8	29-25
30-34	22.5	14.0	17.2	34-30
35-39	15.1	12.6	13.4	39-35
40-44	15.0	11.7	12.8	44-40
45-49	17.6	12.1	13.8	49-45
50+	15.7	11.5	12.8	+50
Total	31.0	20.3	23.9	المجموع

جدول 16: معدل البطالة من الأفراد 15 سنة فأكثر المشاركين في القوى العاملة في فلسطين حسب سنوات الدراسة والجنس (معايير ILO)، كانون ثاني- آذار، 2013

Table 16: Unemployment Rate of Participants in the Labour Force Aged 15 Years and Above in Palestine by Years of Schooling and Sex (ILO Standards), January- March, 2013

Years of Schooling	المجموع Total	Sex الجنس		سنوات الدراسة
		Females إناث	Males ذكور	
0	18.5	10.9	26.2	0
1-6	21.3	2.6	24.3	6-1
7-9	21.8	5.1	23.2	9-7
10-12	21.6	16.9	22.0	12-10
13+	28.3	46.7	17.1	+13
Total	23.9	35.3	21.2	المجموع

جدول 17: معدل البطالة من الأفراد 15 سنة فأكثر المشاركين في القوى العاملة في فلسطين حسب سنوات الدراسة والمنطقة (معايير ILO)، كانون ثاني- آذار، 2013

Table 17: Unemployment Rate of Participants in the Labour Force Aged 15 Years and Above in Palestine by Years of Schooling and Region (ILO Standards), January- March, 2013

Years of Schooling	Region المنطقة			سنوات الدراسة
	قطاع غزة Gaza Strip	الضفة الغربية West Bank	فلسطين Palestine	
0	24.8	15.5	18.5	0
1-6	30.8	16.6	21.3	6-1
7-9	26.7	19.8	21.8	9-7
10-12	27.0	19.3	21.6	12-10
13+	35.7	23.1	28.3	+13
Total	31.0	20.3	23.9	المجموع

جدول 18: المشاركة في القوى العاملة والعاملين والبطالة ومعدل الأجر اليومي بالشيكل للمستخدمين بأجر في فلسطين حسب المحافظة والمنطقة (معايير ILO)، كانون ثاني- آذار، 2013

Table 18: Labour Force Participation, Employment and Unemployment and Average Daily Wage in NIS for Wage Employees in Palestine by GAbovenorate and Region (ILO Standards), January- March, 2013

GAbovenorate and Region	معدل الأجر اليومي بالشيكل للمستخدمين بأجر Average Daily Wage in NIS for Wage Employees	البطالة Unemployment		العمالة Employment		المشاركة في القوى العاملة Labour Force Participation		المحافظة والمنطقة
		عدد Number	نسبة (%)	عدد Number	نسبة (%)	عدد Number	نسبة (%)	
Jenin	104.0	18,000	21.2	66,700	78.8	84,600	45.2	جنين
Tubas	99.9	4,000	22.5	13,700	77.5	17,700	47.4	طوباس
Tulkarm	93.8	10,900	20.4	42,700	79.6	53,600	44.8	طولكرم
Nablus	95.0	19,100	15.8	102,000	84.2	121,200	50.6	نابلس
Qalqiliya	107.6	5,800	17.1	27,900	82.9	33,600	50.4	قلقيلية
Salfit	124.5	4,400	22.1	15,600	77.9	20,100	46.1	سلفيت
Ramallah & Al-Bireh	116.4	19,100	18.7	82,600	81.3	101,700	44.4	رام الله والبيرة
Jericho & AL- Aghwar	80.3	1,500	9.8	13,800	90.2	15,300	49.2	أريحا والأغوار
Jerusalem	124.7	9,600	15.0	54,600	85.0	64,200	32.7	القدس
Bethlehem	98.5	15,200	22.8	51,200	77.2	66,400	51.8	بيت لحم
Hebron	108.8	44,700	26.1	126,800	73.9	171,500	44.2	الخليل
West Bank	106.8	152,300	20.3	597,600	79.7	749,900	45.0	الضفة الغربية
North Gaza	74.4	23,500	32.3	49,300	67.7	72,800	38.4	شمال غزة
Gaza	62.0	35,700	27.4	94,400	72.6	130,000	40.9	غزة
Deir AL-Balah	70.0	18,200	31.4	39,800	68.6	58,000	40.5	دير البلح
Khan Younis	63.6	24,800	33.9	48,300	66.1	73,100	40.0	خان يونس
Rafah	63.1	16,900	33.9	32,900	66.1	49,800	43.3	رفح
Gaza Strip	65.2	119,000	31.0	264,700	69.0	383,700	40.5	قطاع غزة
Palestine	95.7	271,300	23.9	862,300	76.1	1,133,600	43.4	فلسطين

جدول 19: معدل فترة التعطل بالأشهر للأفراد العاطلين عن العمل في فلسطين حسب المنطقة والجنس (معايير ILO)،

كانون ثاني- آذار، 2013

Table 19: The Average of Unemployment Duration in Months in Palestine by Region and Sex (ILO Standards), January- March, 2013

Region	المجموع Total	الجنس Sex		المنطقة
		إناث Females	ذكور Males	
Palestine	11.1	15.0	9.6	فلسطين
West Bank	7.3	9.7	6.4	الضفة الغربية
Gaza Strip	16.1	20.9	13.8	قطاع غزة

Note: Unemployed period means the period of being Unemployed since the individual was a available for work or leaving last work

ملاحظة: يقصد بفترة التعطل هي فترة تعطل الفرد منذ بدء استعداده للعمل أو تركه للعمل الأخير.

جدول 20: التوزيع النسبي للعاملين 15 سنة فأكثر في فلسطين حسب المحافظة ومكان العمل (معايير ILO)،

كانون ثاني- آذار، 2013

Table 20: Percentage Distribution of Employed Persons Aged 15 Years and Above in Palestine by GAbovenorate and Place of work (ILO Standards), January- March, 2013

Governorate and Region	نسبة العاملين Percentage of Employment	Place of work				المحافظة و المنطقة
		المجموع Total	إسرائيل والمستوطنات Israel and Settlements	محافظة أخرى Other Governorate	نفس المحافظة Same Governorate	
Jenin	78.8	100	15.4	8.1	76.4	جنين
Tubas	77.5	100	15.3	19.4	65.3	طوباس
Tulkarm	79.6	100	14.2	10.2	75.6	طولكرم
Nablus	84.2	100	8.0	12.5	79.5	نابلس
Qalqiliya	82.9	100	20.4	8.9	70.7	قلقيلية
Salfit	77.9	100	26.7	15.0	58.2	سلفيت
Ramallah & Al-Bireh	81.3	100	8.9	1.1	90.1	رام الله والبيرة
Jericho & AL- Aghwar	90.2	100	18.9	1.7	79.3	أريحا والأغوار
Jerusalem	85.0	100	36.5	14.7	48.8	القدس
Bethlehem	77.2	100	6.5	5.8	87.7	بيت لحم
Hebron	73.9	100	18.6	7.3	74.2	الخليل
West Bank	79.7	100	15.6	8.6	75.8	الضفة الغربية
North Gaza	67.7	100	0.0	35.8	64.2	شمال غزة
Gaza	72.6	100	0.0	4.7	95.0	غزة
Deir ALBalah	68.6	100	0.0	30.1	69.9	دير البلح
Khan Younis	66.1	100	0.0	15.8	84.0	خانيونس
Rafah	66.1	100	0.0	10.5	89.5	رفح
Gaza Strip	69.0	100	0.0	17.2	82.8	قطاع غزة
Palestine	76.1	100	10.8	11.2	78.0	فلسطين

جدول 21: التوزيع النسبي للعاملين 15 سنة فأكثر من فلسطين حسب النشاط الاقتصادي ومكان العمل (معايير ILO)،

كانون ثاني- آذار، 2013

Table 21: Percentage Distribution of Employed Persons Aged 15 Years and Above in Palestine by Economic Activity and Place of work (ILO Standards), January- March, 2013

Economic Activity	المجموع Total	Place of work			النشاط الاقتصادي
		اسرائيل والمستوطنات Israel and Settlements	قطاع غزة Gaza Strip	الضفة الغربية West Bank	
Agriculture, fishing and forestry	9.6	7.9	8.2	10.7	الزراعة والصيد والحراجه وصيد الأسماك
Mining, quarrying and manufacturing	13.5	12.1	6.2	17.6	التعدين والمحاجر والصناعة التحويلية
Construction	15.0	61.0	6.9	10.7	البناء والتشييد
Commerce, restaurants and hotels	18.5	9.1	17.3	20.8	التجارة والمطاعم والفنادق
Transportation, storage and communication	6.7	5.2	8.9	5.8	النقل والتخزين والاتصالات
Services and other branches	36.7	4.7	52.5	34.4	الخدمات والفروع الأخرى
Total	100	100	100	100	المجموع

جدول 22: أعداد العاملين 15 سنة فأكثر من فلسطين حسب مكان العمل والمنطقة (معايير ILO)،

كانون ثاني- آذار، 2013

Table 22: Number of Employed Persons Aged 15 Years and Above in Palestine by Place of work and Region (ILO Standards), January- March, 2013

Place of work	Region			مكان العمل
	قطاع غزة Gaza Strip	الضفة الغربية West Bank	فلسطين Palestine	
West Bank	300	503,500	503,800	الضفة الغربية
Gaza Strip	264,400	0	264,400	قطاع غزة
Israel	0	76,900	76,900	اسرائيل
Settlements	0	16,100	16,100	المستوطنات
Abroad*	0	1,100	1,100	خارج البلاد*
Total	264,700	597,600	862,300	المجموع

(*): Represents only head of households who are working abroad and they back annually to their households in Palestine, and do not include household member who are living and working abroad.

(*): تمثل فقط أرباب الأسر الذين يعملون في الخارج ويعودون سنوياً لأسرهم المقيمة في فلسطين. ولا يشمل باقي الأفراد الذين يقيمون ويعملون بالخارج.

جدول 23: التوزيع النسبي للعاملين 15 سنة فأكثر من فلسطين حسب النشاط الاقتصادي والجنس والمنطقة (معايير ILO)،

كانون ثاني- آذار، 2013

Table 23: Percentage Distribution of Employed Persons Aged 15 Years and Above in Palestine by Economic Activity, Sex and Region (ILO Standards), January- March, 2013

Economic Activity and Sex	Region المنطقة			النشاط الاقتصادي والجنس
	قطاع غزة Gaza Strip	الضفة الغربية West Bank	فلسطين Palestine	
Both Sexes				كلا الجنسين
Agriculture, fishing and forestry	8.2	10.3	9.6	الزراعة والصيد والحراجه وصيد الأسماك
Mining, quarrying and manufacturing	6.2	16.8	13.5	التعدين والمحاجر والصناعة التحويلية
Construction	6.9	18.6	15.0	البناء والتشييد
Commerce, restaurants and hotels	17.3	19.0	18.5	التجارة والمطاعم والفنادق
Transportation, storage and communication	8.9	5.7	6.7	النقل والتخزين والاتصالات
Services and other branches	52.5	29.6	36.7	الخدمات والفروع الأخرى
Total	100	100	100	المجموع
Males				ذكور
Agriculture, fishing and forestry	7.3	8.3	7.9	الزراعة والصيد والحراجه وصيد الأسماك
Mining, quarrying and manufacturing	6.8	17.7	14.2	التعدين والمحاجر والصناعة التحويلية
Construction	7.9	22.6	17.9	البناء والتشييد
Commerce, restaurants and hotels	19.4	21.1	20.6	التجارة والمطاعم والفنادق
Transportation, storage and communication	10.1	6.6	7.7	النقل والتخزين والاتصالات
Services and other branches	48.5	23.7	31.7	الخدمات والفروع الأخرى
Total	100	100	100	المجموع
Females				إناث
Agriculture, fishing and forestry	14.0	19.3	18.0	الزراعة والصيد والحراجه وصيد الأسماك
Mining, quarrying and manufacturing	1.8	12.9	10.2	التعدين والمحاجر والصناعة التحويلية
Construction	0.0	0.2	0.1	البناء والتشييد
Commerce, restaurants and hotels	3.8	9.4	8.0	التجارة والمطاعم والفنادق
Transportation, storage and communication	1.2	1.7	1.6	النقل والتخزين والاتصالات
Services and other branches	79.2	56.5	62.1	الخدمات والفروع الأخرى
Total	100	100	100	المجموع

جدول 24: التوزيع النسبي للعاملين 15 سنة فأكثر من فلسطين حسب المحافظة والمنطقة والنشاط الاقتصادي (معايير ILO)، كانون ثاني- آذار ، 2013

Table 24: Percentage Distribution of Employed Persons Aged 15 Years and Over in Palestine by Governorate, Region and Economic Activity (ILO Standards), January- March, 2013

Governorate And Region	Economic Activity									المحافظة و المنطقة
	النشاط الاقتصادي									
	المجموع	الخدمات والفروع الأخرى	الصحة	التعليم	النقل والتخزين والاتصالات	التجارة والمطاعم و الفنادق	البناء والتشييد	التعدين والمحاجر و الصناعة التحويلية	الزراعة والصيد والحراجه وصيد الأسماك	
	Total	Services and other branches	Health	Education	Transportation, storage and communication	Commerce, restaurants and hotels	Construction	Mining, quarrying and manufacturing	Agriculture, fishing and forestry	
Jenin	100	19.7	2.3	8.6	6.3	25.4	8.6	17.6	11.5	جنين
Tubas	100	14.6	5.1	11.8	3.2	14.6	8.4	8.0	34.3	طوباس
Tulkarm	100	21.8	1.7	10.7	5.3	17.4	9.5	9.5	24.1	طولكرم
Nablus	100	17.8	3.9	10.4	6.2	16.9	12.4	21.5	10.9	نابلس
Qalqiliya	100	24.5	3.3	11.8	4.9	20.1	7.6	8.2	19.6	قلقيلية
Salfit	100	22.0	2.8	12.7	4.9	11.7	14.5	19.0	12.4	سلفيت
Ramallah & Al-Bireh	100	27.4	3.2	10.5	7.9	22.1	11.3	15.1	2.5	رام الله والبيرة
Jericho & AL- Aghwar	100	29.0	1.1	11.3	6.3	14.6	7.7	5.1	24.9	أريحا والأغوار
Jerusalem	100	18.5	7.0	12.9	10.3	18.0	18.5	13.6	1.2	القدس
Bethlehem	100	19.2	5.6	12.3	3.6	21.3	10.0	20.2	7.8	بيت لحم
Hebron	100	13.3	3.6	11.9	4.1	25.2	9.0	23.4	9.5	الخليل
West Bank	100	19.5	3.7	11.1	5.8	20.8	10.7	17.7	10.7	الضفة الغربية
North Gaza	100	37.5	5.0	13.4	7.5	16.9	8.3	4.6	6.8	شمال غزة
Gaza	100	35.3	6.1	11.8	8.9	19.2	6.8	10.8	1.1	غزة
Deir ALBalah	100	32.0	3.8	14.9	12.9	14.1	5.0	5.8	11.5	دير البلح
Khan Younis	100	31.8	3.6	15.0	7.6	15.3	8.5	8.	17.4	خانيونس
Rafah	100	29.9	5.7	15.3	8.3	19.6	4.9	3.7	12.6	رفح
Gaza Strip	100	33.9	5.0	13.6	8.9	17.3	6.9	6.2	8.2	قطاع غزة
Palestine	100	24.5	4.2	11.9	6.9	19.6	9.4	13.7	9.8	فلسطين

Note: Workers in Israel and Settlements are excluded

ملاحظة: لا تشمل العاملين من فلسطين في إسرائيل والمستوطنات

جدول 25: التوزيع النسبي للعاملين 15 سنة فأكثر من فلسطين حسب النشاط الاقتصادي والحالة العملية والمنطقة (معايير ILO)،

كانون ثاني- آذار، 2013

Table 25: Percentage Distribution of Employed Persons Aged 15 Years and Above in Palestine by Economic Activity, Employment Status and Region (ILO Standards), January- March, 2013

Economic Activity and Region	الحالة العملية Employment Status					النشاط الاقتصادي والمنطقة
	المجموع Total	أعضاء أسرة بدون أجر Unpaid Family Member	مستخدمون بأجر Wage Employee	يعملون لحسابهم الخاص Self Employed	أرباب عمل Employer	
Palestine						فلسطين
Agriculture, fishing and forestry	9.6	56.6	4.0	15.1	5.6	الزراعة والصيد والحراة وصيد الأسماك
Mining, quarrying and manufacturing	13.5	9.5	13.3	12.1	24.4	التعدين والمحاجر والصناعة التحويلية
Construction	15.0	3.9	17.6	6.7	19.8	البناء والتشييد
Commerce, restaurants and hotels	18.5	26.3	12.6	33.8	34.3	التجارة والمطاعم والفنادق
Transportation, storage and communication	6.7	0.6	4.7	19.3	1.9	النقل والتخزين والاتصالات
Services and other branches	36.7	3.1	47.8	13.0	14.0	الخدمات والفروع الأخرى
Total	100	100	100	100	100	المجموع
West Bank						الضفة الغربية
Agriculture, fishing and forestry	10.3	60.8	3.6	17.2	4.6	الزراعة والصيد والحراة وصيد الأسماك
Mining, quarrying and manufacturing	16.8	9.7	17.2	14.6	25.8	التعدين والمحاجر والصناعة التحويلية
Construction	18.6	3.2	23.0	7.4	20.0	البناء والتشييد
Commerce, restaurants and hotels	19.0	23.5	14.1	30.6	31.8	التجارة والمطاعم والفنادق
Transportation, storage and communication	5.7	0.0	4.0	16.3	2.2	النقل والتخزين والاتصالات
Services and other branches	29.6	2.8	38.1	13.9	15.6	الخدمات والفروع الأخرى
Total	100	100	100	100	100	المجموع
Gaza Strip						قطاع غزة
Agriculture, fishing and forestry	8.2	44.9	4.8	10.0	10.7	الزراعة والصيد والحراة وصيد الأسماك
Mining, quarrying and manufacturing	6.2	8.8	5.5	6.0	17.1	التعدين والمحاجر والصناعة التحويلية
Construction	6.9	6.0	6.8	5.2	18.8	البناء والتشييد
Commerce, restaurants and hotels	17.3	34.2	9.6	41.8	47.5	التجارة والمطاعم والفنادق
Transportation, storage and communication	8.9	2.2	6.0	26.9	0.0	النقل والتخزين والاتصالات
Services and other branches	52.5	3.9	67.3	10.1	5.9	الخدمات والفروع الأخرى
Total	100	100	100	100	100	المجموع

جدول 26: التوزيع النسبي للعاملين 15 سنة فأكثر من فلسطين حسب النشاط الاقتصادي وعدد ساعات العمل الأسبوعية

(معايير ILO)، كانون ثاني- آذار، 2013

Table 26: Percentage Distribution of Employed Persons From Palestine by Economic Activity and Weekly Work Hours (ILO Standards), January- March, 2013

Economic Activity	المجموع Total	ساعات العمل الأسبوعية Weekly Work Hours			النشاط الاقتصادي
		+35	34-15	14-1	
Agriculture, Hunting & Fishing	10.4	5.6	20.8	49.0	الزراعة والصيد والحراجه وصيد الأسماك
Mining, Quarrying & Manufacturing	14.2	14.8	11.8	12.3	التعدين والمحاجر والصناعة التحويلية
Construction	15.9	16.1	17.4	9.7	البناء والتشييد
Commerce, Hotels & Restaurants	20.0	22.8	10.5	7.7	التجارة والمطاعم والفنادق
Transportation, Storage & Communication	7.1	8.0	3.9	4.7	النقل والتخزين والاتصالات
Services & Other Branches	32.4	32.7	35.6	16.6	الخدمات والفروع الأخرى
Total	100	100	100	100	المجموع

Note: Excluding absent persons

ملاحظة: لا تشمل العاملين الغائبين عن أعمالهم

جدول 27: التوزيع النسبي للعاملين 15 سنة فأكثر من فلسطين حسب المهنة والمنطقة (معايير ILO)،

كانون ثاني- آذار، 2013

Table 27: Percentage Distribution of Employed Persons Aged 15 Years and Above in Palestine by Occupation and Region (ILO Standards), January- March, 2013

Occupation	Region المنطقة			المهنة
	قطاع غزة Gaza Strip	الضفة الغربية West Bank	فلسطين Palestine	
Legislators, Senior Officials & Managers	2.7	4.7	4.1	المشرعون وموظفو الإدارة العليا
Professionals, Technicians, Associates and Clerks	39.0	23.4	28.2	الفنيون والمتخصصون والمساعدون والكتبة
Service, Shop & Market Workers	20.9	14.8	16.6	عمال الخدمات والباعة في الأسواق
Skilled Agricultural & Fishery Workers	4.5	6.0	5.5	العمال المهرة في الزراعة والصيد
Craft and Related Trade Workers	10.9	21.4	18.2	العاملون في الحرف وما إليها من المهن
Plant & Machine Operators & Assemblers	8.0	10.8	9.9	مشغلو الآلات ومجمعوها
Elementary Occupations	14.0	18.9	17.5	المهن الأولية
Total	100	100	100	المجموع

جدول 28: التوزيع النسبي للعاملين 15 سنة فأكثر من فلسطين حسب المهنة والمؤهل العلمي والمنطقة (معايير ILO)،

كانون ثاني- آذار، 2013

Table 28: Percentage Distribution of Employed Persons Aged 15 Years and Above in Palestine by Occupation, Educational Qualification and Region (ILO Standards), January- March, 2013

Occupation and Region	المؤهل العلمي					المهنة والمنطقة
	المجموع	بكالوريوس فأعلى	دبلوم متوسط	ثانوي	أعدادي فأقل	
	Total	Bachelor and above	Associate diploma	Secondary certificate	Preparatory & less	
Palestine						فلسطين
Legislators, Senior Officials & Managers	100	51.7	11.5	17.2	19.6	المشرعون وموظفو الإدارة العليا
Professionals, Technicians, Associates and Clerks	100	56.0	15.0	14.4	14.6	الفنيون والمتخصصون والمساعدون والكتبة
Service, Shop & Market Workers	100	9.7	5.6	23.8	60.9	عمال الخدمات والباعة في الأسواق
Skilled Agricultural & Fishery Workers	100	2.9	3.0	10.9	83.2	العمال المهرة في الزراعة والصيد
Craft and Related Trade Workers	100	2.7	3.9	16.2	77.2	العاملون في الحرف وما إليها من المهن
Plant & Machine Operators & Assemblers	100	3.8	4.0	17.3	74.9	مشغلو الآلات ومجمعوها
Elementary Occupations	100	1.9	2.9	14.1	81.1	المهن الأولية
Total	100	20.8	7.4	16.5	55.3	المجموع
West Bank						الضفة الغربية
Legislators, Senior Officials & Managers	100	48.8	10.4	19.2	21.6	المشرعون وموظفو الإدارة العليا
Professionals, Technicians, Associates and Clerks	100	57.8	15.8	12.5	13.9	الفنيون والمتخصصون والمساعدون والكتبة
Service, Shop & Market Workers	100	7.9	5.2	22.7	64.2	عمال الخدمات والباعة في الأسواق
Skilled Agricultural & Fishery Workers	100	3.0	2.6	10.1	84.3	العمال المهرة في الزراعة والصيد
Craft and Related Trade Workers	100	2.5	3.2	16.6	77.7	العاملون في الحرف وما إليها من المهن
Plant & Machine Operators & Assemblers	100	2.8	4.4	16.6	76.2	مشغلو الآلات ومجمعوها
Elementary Occupations	100	1.7	2.7	14.8	80.8	المهن الأولية
Total	100	18.3	6.8	15.9	59.0	المجموع
Gaza Strip						قطاع غزة
Legislators, Senior Officials & Managers	100	62.1	16.1	9.9	11.9	المشرعون وموظفو الإدارة العليا
Professionals, Technicians, Associates and Clerks	100	53.9	13.8	16.9	15.4	الفنيون والمتخصصون والمساعدون والكتبة
Service, Shop & Market Workers	100	12.3	6.3	25.7	55.7	عمال الخدمات والباعة في الأسواق
Skilled Agricultural & Fishery Workers	100	3.2	4.0	13.2	79.6	العمال المهرة في الزراعة والصيد
Craft and Related Trade Workers	100	3.5	6.7	14.7	75.1	العاملون في الحرف وما إليها من المهن
Plant & Machine Operators & Assemblers	100	7.1	2.6	19.4	70.9	مشغلو الآلات ومجمعوها
Elementary Occupations	100	2.5	3.5	12.0	82.0	المهن الأولية
Total	100	26.8	8.7	17.6	46.9	المجموع

جدول 29: التوزيع النسبي للعاملين 15 سنة فأكثر من فلسطين حسب الحالة العملية والجنس والمنطقة (معايير ILO)،

كانون ثاني- آذار، 2013

Table 29: Percentage Distribution of Employed Persons Aged 15 Years and Above in Palestine by Employment Status, Sex and Region (ILO Standards), January- March, 2013

Employment Status and Sex	Region المنطقة			الحالة العملية والجنس
	قطاع غزة Gaza Strip	الضفة الغربية West Bank	فلسطين Palestine	
Both Sexes				كلا الجنسين
Employer	3.3	7.5	6.2	أرباب عمل
Self Employed	15.8	17.5	17.0	يعملون لحسابهم الخاص
Wage Employee	75.1	67.6	69.9	مستخدمون بأجر
Unpaid Family Member	5.8	7.4	6.9	أعضاء أسرة بدون أجر
Total	100	100	100	المجموع
Males				ذكور
Employer	3.7	8.7	7.1	أرباب عمل
Self Employed	17.5	19.1	18.6	يعملون لحسابهم الخاص
Wage Employee	74.2	67.8	69.8	مستخدمون بأجر
Unpaid Family Member	4.6	4.4	4.5	أعضاء أسرة بدون أجر
Total	100	100	100	المجموع
Females				إناث
Employer	0.0	2.1	1.6	أرباب عمل
Self Employed	4.3	10.4	8.9	يعملون لحسابهم الخاص
Wage Employee	81.0	66.9	70.4	مستخدمون بأجر
Unpaid Family Member	14.7	20.6	19.1	أعضاء أسرة بدون أجر
Total	100	100	100	المجموع

جدول 30: توزيع العاملين 15 سنة فأكثر من فلسطين حسب مكان العمل والمنطقة (معايير ILO)،

كانون ثاني- آذار، 2013

Table 30: Distribution of Employed Persons Aged 15 Years and Above in Palestine by Place of Work and Region (ILO Standards), January- March, 2013

Place of Work	Region المنطقة						مكان العمل
	قطاع غزة Gaza Strip		الضفة الغربية West Bank		فلسطين Palestine		
	النسبة (%)	العدد Number	النسبة (%)	العدد Number	النسبة (%)	العدد Number	
Palestine	100	264,700	84.2	503,500	89.1	768,200	فلسطين
Israel and Settlements (Persons who have Permit)	0	0	7.5	45,000	5.2	45,000	إسرائيل والمستوطنات (يحمل تصريح عمل)
Israel and Settlements (Persons who not have Permit)	0	0	5.0	29,600	3.5	29,600	إسرائيل والمستوطنات (لا يحمل تصريح عمل)
Israel and Settlements (Persons who have Israeli Identity or foreign passport)	0	0	3.1	18,400	2.1	18,400	إسرائيل والمستوطنات (الأفراد الذين يحملون بطاقة اسرائيلية / جواز سفر أجنبي)
Abroad*	0	0	0.2	1,100	0.1	1,100	يعملون خارج البلاد*
Total	100	264,700	100	597,600	100	862,300	المجموع

(*) : Represents only head of households who are working abroad and they back annually to their households in Palestine, and do not include household member who are living and working abroad.

(*) : تمثل فقط أرباب الأسر الذين يعملون في الخارج ويعودون سنوياً لأسرهم المقيمة في فلسطين. ولا يشمل باقي الأفراد الذين يقيمون ويعملون بالخارج.

جدول 31: التوزيع النسبي للعاملين 15 سنة فأكثر من فلسطين حسب المحافظة والمنطقة والحالة العملية (معايير ILO)،

كانون ثاني- آذار، 2013

Table 31: Percentage Distribution of Employed Persons Aged 15 Years and Above in Palestine by Governorate, Region and Employment Status (ILO Standards), January- March, 2013

Governorate and Region	المجموع Total	الحالة العملية Employment Status				المحافظة والمنطقة
		أعضاء أسرة بدون أجر Unpaid Family Member	مستخدمون بأجر Wage Employee	يعملون لحسابهم الخاص Self Employed	أرباب عمل Employer	
Jenin	100	11.3	60.9	22.0	5.8	جنين
Tubas	100	16.8	58.7	15.7	8.8	طوباس
Tulkarm	100	12.0	63.4	20.6	4.0	طولكرم
Nablus	100	8.5	65.9	16.9	8.7	نابلس
Qalqiliya	100	12.1	63.9	19.1	4.9	قلقيلية
Salfit	100	6.2	73.4	11.8	8.6	سلفيت
Ramallah & Al-Bireh	100	2.5	73.3	18.6	5.6	رام الله والبيرة
Jericho & AL- Aghwar	100	6.4	76.7	12.4	4.5	أريحا والأغوار
Jerusalem	100	0.7	79.3	13.0	7.0	القدس
Bethlehem	100	6.3	67.3	16.4	10.0	بيت لحم
Hebron	100	7.4	65.5	17.3	9.8	الخليل
West Bank	100	7.4	67.6	17.5	7.5	الضفة الغربية
North Gaza	100	5.4	72.0	18.3	4.3	شمال غزة
Gaza	100	4.0	78.5	14.6	2.9	غزة
Deir ALBalah	100	6.0	71.7	20.3	2.0	دير البلح
Khan Younis	100	9.5	72.0	14.7	3.8	خان يونس
Rafah	100	6.3	78.6	11.7	3.4	رفح
Gaza Strip	100	5.8	75.1	15.8	3.3	قطاع غزة
Palestine	100	6.9	69.9	17.0	6.2	فلسطين

جدول 32: التوزيع النسبي للعاملين 15 سنة فأكثر من فلسطين حسب المحافظة والمنطقة والقطاع (معايير ILO)،

كانون ثاني- آذار، 2013

Table 32: Percentage Distribution of Employed Persons Aged 15 Years and Above in Palestine by Governorate, Region and Sector (ILO Standards), January- March, 2013

Governorate and Region	المجموع Total	القطاع Sector				المحافظة والمنطقة
		اسرائيل والمستوطنات Israel and Settlements	قطاعات أخرى Other Sectors	قطاع خاص Private Sector	قطاع عام Public Sector	
Jenin	100	15.4	1.9	63.9	18.8	جنين
Tubas	100	15.3	1.6	63.7	19.4	طوباس
Tulkarm	100	14.2	2.1	65.6	18.1	طولكرم
Nablus	100	8.0	2.0	73.8	16.2	نابلس
Qalqiliya	100	20.5	0.9	56.5	22.1	قلقيلية
Salfit	100	26.7	0.5	53.2	19.6	سلفيت
Ramallah & Al-Bireh	100	8.9	3.3	67.3	20.5	رام الله والبيرة
Jericho & AL- Aghwar	100	19.0	4.5	54.4	22.1	أريحا والأغوار
Jerusalem	100	36.5	0.6	53.4	9.5	القدس
Bethlehem	100	6.5	1.9	79.0	12.6	بيت لحم
Hebron	100	18.6	0.8	65.6	15.0	الخليل
West Bank	100	15.6	1.7	66.1	16.6	الضفة الغربية
North Gaza	100	0.0	8.1	52.1	39.8	شمال غزة
Gaza	100	0.0	5.6	55.6	38.8	غزة
Deir ALBalah	100	0.0	6.0	51.9	42.1	دير البلح
Khan Younis	100	0.0	6.5	55.1	38.4	خان يونس
Rafah	100	0.0	7.7	54.6	37.7	رفح
Gaza Strip	100	0.0	6.5	54.2	39.3	قطاع غزة
Palestine	100	10.8	3.2	62.4	23.6	فلسطين

جدول 33: معدل ساعات العمل الأسبوعية ومعدل أيام العمل الشهرية ومعدل الأجرة اليومية بالشيكال للمستخدمين بأجر حسب مكان العمل (معايير ILO)، كانون ثاني- آذار، 2013

Table 33: Average Weekly Work Hours, Monthly Work Days and Daily Wage in NIS for Wage Employees Aged 15 Years and Above by Place of Work (ILO Standards), January- March, 2013

Indicator	المجموع Total	Place of work مكان العمل			المؤشر
		اسرائيل والمستوطنات Israel and Settlements	قطاع غزة Gaza Strip	الضفة الغربية West Bank	
Average weekly work hours	41.6	43.5	36.6	43.5	معدل ساعات العمل الأسبوعية
Average monthly work days*	22.1	20.0	23.3	22.2	معدل أيام العمل الشهرية*
Median daily net wage in NIS	80.0	153.8	50.0	76.9	الأجر الوسيط اليومي بالشيكال
Average daily net wage in NIS	95.7	167.6	65.2	88.8	معدل الأجرة اليومية بالشيكال

*: Includes usual or paid work days

*: تشمل أيام العمل الإعتيادية أو الفعلية.

جدول 34: معدل الأجر اليومي بالشيكال للمستخدمين بأجر في فلسطين حسب المنطقة والقطاع (معايير ILO)،

كانون ثاني- آذار، 2013

Table 34: Average Daily Wage in NIS for Wage Employees in Palestine by Region and Sector (ILO Standards), January- March, 2013

Region	المجموع Total	Sector القطاع				المنطقة
		اسرائيل والمستوطنات Israel and Settlements	قطاعات أخرى Other Sector	قطاع خاص Private Sector	قطاع عام* Public Sector*	
Palestine	95.7	167.6	115.0	69.7	96.0	فلسطين
West Bank	106.8	0.0	129.2	80.5	100.8	الضفة الغربية
Gaza Strip	65.5	167.6	106.2	42.3	86.9	قطاع غزة

*: Palestinian government sector

*: القطاع الحكومي الفلسطيني

جدول 35: معدل الأجر اليومي بالشيكال للمستخدمين بأجر في فلسطين حسب المنطقة والجنس (معايير ILO)،

كانون ثاني- آذار، 2013

Table 35: Average Daily Wage in NIS for Wage Employees in Palestine by Region and Sex (ILO Standards), January- March, 2013

Region	المجموع Total	Sex الجنس		المنطقة
		إناث Females	ذكور Males	
Palestine	81.2	83.2	80.7	فلسطين
West Bank	88.8	85.1	89.6	الضفة الغربية
Gaza Strip	65.2	77.6	63.4	قطاع غزة

Note: Workers in Israel and Settlements are excluded

ملاحظة: لا تشمل العاملين من فلسطين في اسرائيل والمستوطنات

جدول 36: معدل الأجر اليومي بالشيكل للمستخدمين بأجر في فلسطين حسب النشاط الاقتصادي ومكان العمل (معايير ILO)،

كانون ثاني- آذار، 2013

Table 36: Average Daily Wage in NIS for Wage Employees in Palestine by Economic Activity and Place of work (ILO Standards), January- March, 2013

Economic Activity	المجموع Total	Place of work مكان العمل			النشاط الاقتصادي
		اسرائيل والمستوطنات Israel and Settlements	قطاع غزة Gaza Strip	الضفة الغربية West Bank	
Agriculture, fishing and forestry	56.2	96.1	21.6	60.0	الزراعة والصيد والحراجه وصيد الأسماك
Mining, quarrying and manufacturing	78.6	144.2	39.4	72.7	التعدين والمحاجر والصناعة التحويلية
Construction	133.4	185.7	45.2	86.9	البناء والتشييد
Commerce, restaurants and hotels	69.8	149.3	31.1	71.1	التجارة والمطاعم والفنادق
Transportation, Storage & Communication	90.2	-	44.5	100.6	النقل والتخزين والاتصالات
Services and other branches	97.6	-	87.4	101.8	الخدمات والفروع الأخرى
Total	95.7	167.6	65.2	88.8	المجموع

(-): means there are no enough observations in this section

(-): تعني عدم وجود عدد كاف من المشاهدات في هذه الفئة.

جدول 37: معدل الأجر الشهري بالشيكل للمستخدمين بأجر في فلسطين حسب المهنة والمؤهل العلمي (معايير ILO)،

كانون ثاني- آذار، 2013

Table 37: Average Monthly Wage in NIS for Wage Employees in Palestine by Occupation, and Educational Qualification (ILO Standards), January- March, 2013

Occupation	Educational Qualification المؤهل العلمي					المهنة
	المجموع Total	بكالوريوس فأعلى Bachelor and above	دبلوم متوسط Associate diploma	ثانوي Secondary certificate	أعدادي فأقل Preparatory & less	
Legislators, Senior Officials & Managers	3,848	4,058	-	-	-	المشروعون وموظفو الإدارة العليا
Professionals, Technicians, Associates and Clerks	2,617	2,922	2,343	2,140	1,984	الفنيون والمتخصصون والمساعدون والكتبة
Service, Shop & Market Workers	1,675	2,177	-	1,600	1,629	عمال الخدمات والباعة في الأسواق
Skilled Agricultural & Fishery Workers	2,212	-	-	-	-	العمال المهرة في الزراعة والصيد
Craft and Related Trade Workers	3,278	-	2,742	3,081	3,346	العاملون في الحرف وما إليها من المهن
Plant & Machine Operators & Assemblers	2,194	-	-	2,265	2,165	مشغلو الآلات ومجمعوها
Elementary Occupations	2,015	-	-	2,164	1,969	المهن الأولية
Total	2,487	2,995	2,398	2,235	2,323	المجموع

(-): means there are no enough observations in this section

(-): تعني عدم وجود عدد كاف من المشاهدات في هذه الفئة.

جدول 38: معدل الأجر الشهري بالشيكل للمستخدمين بأجر في فلسطين حسب المؤهل العلمي وسنوات الخدمة والمنطقة (معايير ILO)، كانون ثاني- آذار، 2013

Table 38: Average Monthly Wage in NIS for Wage Employees in Palestine by Length of Services in Years, Educational Qualification and Region (ILO Standards), January- March, 2013

Length of Services in years and Region	Educational Qualification					سنوات الخدمة والمنطقة
	المجموع Total	بكالوريوس فأعلى Bachelor and above	دبلوم متوسط Associate diploma	ثانوي Secondary certificate	أعدادي فأقل Preparatory & less	
Palestine						فلسطين
0-1	1,780	2,030	1,826	1,852	1,670	1-0
2-3	2,040	2,572	1,822	2,016	1,853	3-2
4-6	2,381	2,718	2,157	1,949	2,385	6-4
7-9	3,081	3,690	-	2,703	2,697	9-7
10+	3,171	3,633	2,907	2,839	3,064	+10
Total	2,487	2,995	2,398	2,235	2,323	المجموع
West Bank						الضفة الغربية
0-1	2,137	2,312	2,485	2,184	2,039	1-0
2-3	2,389	2,746	2,181	2,375	2,271	3-2
4-6	2,669	2,857	-	2,176	2,760	6-4
7-9	3,302	4,128	-	2,903	2,898	9-7
10+	3,351	3,732	3,013	3,074	3,328	+10
Total	2,776	3,149	2,707	2,534	2,698	المجموع
Gaza Strip						قطاع غزة
0-1	1,020	1,580	-	873	835	1-0
2-3	1,266	2,185	-	1,274	873	3-2
4-6	1,683	2,487	-	1,394	1,216	6-4
7-9	2,509	3,080	-	-	-	9-7
10+	2,514	3,452	2,574	1,915	1,367	+10
Total	1,704	2,710	1,742	1,365	1,034	المجموع

(-): means there are no enough observations in this section

(-): تعني عدم وجود عدد كاف من المشاهدات في هذه الفئة.

جدول 39: معدل الأجر الشهري بالشيكول وعدد المستخدمين بأجر في القطاع الخاص الذين يتقاضون أجراً شهرياً أقل من 1450 شيكل (الحد الأدنى للأجر في القطاع الخاص في فلسطين) حسب المنطقة، كانون ثاني- آذار، 2013

Table 44: Average Monthly Wage in NIS and Number of Wage Employees Who Receive Less Than 1450 NIS (Minimum Wage in the Private Sector in Palestine) by Region, January- March, 2013

Region*	Monthly Wage in NIS	الأجر الشهري بالشيكول	المنطقة*
	معدل الأجر الشهري Average Monthly Wage	العدد Number	
North West Bank	1,062	31,300	شمال الضفة الغربية
Middle West Bank	1,113	9,400	وسط الضفة الغربية
South West Bank	1,042	17,900	جنوب الضفة الغربية
West Bank	1,064	58,600	الضفة الغربية
North Gaza Strip	818	36,000	شمال قطاع غزة
Middle Gaza Strip	776	18,400	وسط قطاع غزة
South Gaza Strip	710	8,700	جنوب قطاع غزة
Gaza Strip	791	63,100	قطاع غزة
Palestine	922	121,700	فلسطين

Workers in Israel and Settlements and Abroad are excluded

لا يشمل العاملون من فلسطين في اسرائيل والمستوطنات والخارج

North West Bank: Jenin, Tubas, Tulkarm, Nablus, Salfit.

Middle West Bank: Ramallah & Al-Bireh, Jericho & Al-ghwar, Jerusalem.

South West Bank: Bethlehem, Hebron

North Gaza Strip: North Gaza, Gaza.

Middle Gaza Strip: Deir AlBalah, Khan Younis

South Gaza Strip: Rafah.

*: شمال الضفة الغربية: جنين، وطوباس، وطولكرم، ونابلس، وقلقيلية، وسلفيت.

وسط الضفة الغربية: رام الله والبييرة، وأريحا والاغوار، والقدس.

جنوب الضفة الغربية: بيت لحم، والخليل.

شمال قطاع غزة: شمال غزة، وغزة.

وسط قطاع غزة: دير البلح، وخانيونس.

جنوب قطاع غزة: رفح.

جدول 40: التوزيع النسبي للأفراد خارج القوى العاملة 15 سنة فأكثر في فلسطين حسب سبب البقاء خارج القوى العاملة والجنس والمنطقة (معايير ILO)، كانون ثاني- آذار، 2013

Table 39: Percentage Distribution of Persons Aged 15 Years and Above Outside the Labour Force in Palestine by Reason, Sex and Region (ILO Standards), January- March, 2013

Reason and Sex	المنطقة Region			سبب البقاء خارج القوى العاملة والجنس
	قطاع غزة Gaza Strip	الضفة الغربية West Bank	فلسطين Palestine	
Both Sexes				كلا الجنسين
Old/illness	10.6	13.2	12.2	كبر السن / المرض
Housekeeping	48.5	48.8	48.7	الانشغال بأعمال المنزل
Studying or training	37.3	34.1	35.3	الدراسة / التدريب
Others	3.6	3.9	3.8	أسباب أخرى
Total	100	100	100	المجموع
Males				ذكور
Old/illness	29.7	34.1	32.3	كبر السن / المرض
Housekeeping	0.1	0.0	0.0	الانشغال بأعمال المنزل
Studying or training	61.3	53.2	56.5	الدراسة / التدريب
Others	8.9	12.7	11.2	أسباب أخرى
Total	100	100	100	المجموع
Females				إناث
Old/illness	2.4	5.7	4.5	كبر السن / المرض
Housekeeping	69.0	66.4	67.3	الانشغال بأعمال المنزل
Studying or training	27.2	27.2	27.2	الدراسة / التدريب
Others	1.4	0.7	1.0	أسباب أخرى
Total	100	100	100	المجموع

جدول 41: التوزيع النسبي للمستخدمين بأجر في القطاع الخاص في فلسطين حسب المنطقة وبعض المؤشرات الخاصة بامتيازات العمل
كانون ثاني- آذار، 2013

Table 40: Percentage Distribution for Wage Employees in Private Sector in Palestine by Some Indicators and Work Advantages and Region, January- March, 2013

Indicator	Region المنطقة			المؤشر
	قطاع غزة Gaza Strip	الضفة الغربية West Bank	فلسطين Palestine	
Distribution of Wage Employees by Nature of Work:				توزيع المستخدمين بأجر حسب طبيعة الدوام: الدوام:
Permanently / full time	79.3	98.2	92.4	وقت كامل منتظم
Temporarily / Part time	1.8	0.8	1.1	عمل جزئي
seasonal / casual	18.9	1.0	6.5	عمل مؤقت/ عرضي/ موسمي
Total	100	100	100	المجموع
Distribution of Wage Employees by Contract Availability:				توزيع المستخدمين بأجر حسب توفر عقود عمل:
With written Contract/ Limited period	4.7	8.8	7.5	يوجد عقد عمل مكتوب لمدة محدودة
With written Contract/ Unlimited period	21.6	18.2	19.2	يوجد عقد عمل مكتوب لمدة غير محدودة
Collective Agreement	0.5	1.2	1.0	يعمل بموجب اتفاقية جماعية
Oral Agreement	0.6	28.9	20.2	يعمل بموجب اتفاقية شفوية
Without Contract	72.6	42.9	52.1	لا يوجد عقد
Total	100	100	100	المجموع
Wage Employees by Advantages provided by Employers:				المستخدمون بأجر حسب بعض الإمتيازات التي يقدمها صاحب العمل:
Contributions to the pension fund	17.9	22.7	21.3	نسبة الذين يحصلون على مساهمة في تمويل التقاعد/ مكافأة نهاية الخدمة
Annual paid Vacations	19.2	23.6	22.2	نسبة الذين يحصلون على اجازات سنوية مدفوعة
Sick Paid Vacations	19.7	23.9	22.6	نسبة الذين يحصلون على اجازات مرضية مدفوعة
Maternity Paid Vacations from Women	51.2	35.8	39.4	نسبة اللواتي يحصلون على اجازات أمومة مدفوعة الأجر من النساء

جدول 42: التوزيع النسبي للعاملين 15 سنة فأكثر في فلسطين حسب الانتماء للنقابات العمالية والجنس والمنطقة،

كانون ثاني- آذار، 2013

Table 41: Percentage Distribution of Employed Persons Aged 15 Years and Above in Palestine by Affiliation to Workers Vocational Union, Sex and Region, January- March, 2013

Affiliation to Workers Vocational Union & Sex	المنطقة Region			الانتماء للنقابات العمالية والجنس
	قطاع غزة Gaza Strip	الضفة الغربية West Bank	فلسطين Palestine	
Both Sexes				كلا الجنسين
Affiliated to Workers Vocational Union	65.5	17.8	32.8	منتسب للنقابات العمالية/ المهنية
Not Affiliated to Workers Vocational Union	34.5	82.2	67.2	غير منتسب للنقابات العمالية/ المهنية
Total	100	100	100	المجموع
Males				ذكور
Affiliated to Workers Vocational Union	67.5	17.3	33.7	منتسب للنقابات العمالية/ المهنية
Not Affiliated to Workers Vocational Union	32.5	82.7	66.3	غير منتسب للنقابات العمالية/ المهنية
Total	100	100	100	المجموع
Females				إناث
Affiliated to Workers Vocational Union	52.6	19.9	27.9	منتسب للنقابات العمالية/ المهنية
Not Affiliated to Workers Vocational Union	47.4	80.1	72.1	غير منتسب للنقابات العمالية/ المهنية
Total	100	100	100	المجموع

جدول 43: التوزيع النسبي للأطفال 10-17 سنة في فلسطين حسب العلاقة بقوة العمل والمنطقة (معايير ILO)،

كانون ثاني- آذار، 2013

Table 42: Percentage Distribution of Children Aged 10-17 Years in Palestine by Labour Force Status and Region (ILO Definition), January- March, 2013

Labour Force Status	المنطقة Region			العلاقة بقوة العمل
	قطاع غزة Gaza Strip	الضفة الغربية West Bank	فلسطين Palestine	
Employed	1.5	3.8	2.9	يعمل
Unemployed	1.3	1.7	1.5	لا يعمل
Outside Labour Force	97.2	94.5	95.6	خارج القوى العاملة
Total	100	100	100	المجموع

جدول 44: نسبة الأسر التي تترأسها نساء في فلسطين حسب المنطقة، كانون ثاني- آذار، 2013

Table 43: Percentage of Households which are headed by Women in Palestine by Region, January- March, 2013

Region	نسبة الأسر التي تترأسها نساء Percentage of Households which are headed by Women	المنطقة
Palestine	9.4	فلسطين
West Bank	10.5	الضفة الغربية
Gaza Strip	7.2	قطاع غزة

التغيرات الأساسية التي طرأت على القوى العاملة في فلسطين خلال الفترة 2000-2013 (معايير ILO)
Basic Changes in the Labour Force Indicators in Palestine During 2000 - 2013 (ILO Standards)

Indicator	دورة 68	دورة 67	دورة 66	دورة 65	دورة 64	دورة 63	دورة 62	دورة 61	دورة 60	دورة 59	دورة 58	دورة 57	دورة 56	دورة 55	دورة 54	دورة 53	دورة 52	دورة 51	دورة 50	دورة 49	دورة 48	دورة 47	دورة 46	دورة 45	دورة 44	دورة 43	دورة 42	دورة 41	دورة 40	دورة 39	دورة 38	دورة 37	دورة 36	دورة 19	المؤشر
	Q1-2013	Q4-2012	Q3-2012	Q2-2012	Q1-2012	Q4-2011	Q3-2011	Q2-2011	Q1-2011	Q4-2010	Q3-2010	Q2-2010	Q1-2010	Q4-2009	Q3-2009	Q2-2009	Q1-2009	Q4-2008	Q3-2008	Q2-2008	Q1-2008	Q4-2007	Q3-2007	Q2-2007	Q1-2007	Q4-2006	Q3-2006	Q2-2006	Q1-2006	Q4-2005	Q3-2005	Q2-2005	Q1-2005	Q4-2000	
Labour Force Participation Rate	43.4	43.9	43.4	43.6	43.4	44.4	43.6	42.7	41.0	41.5	40.5	41.5	40.7	41.5	41.6	41.8	41.4	41.5	41.7	41.3	40.3	41.1	42.4	42.2	40.9	42.8	41.1	40.6	39.6	40.0	41.4	40.9	39.4	39.4	نسبة القوى العاملة المشاركة
Full Employment Rate	70.2	71.4	69.8	70.8	68.4	71.3	71.2	73.2	69.5	69.6	67.0	68.7	71.2	68.6	69.1	71.4	68.7	65.6	66.0	65.2	71.2	72	68.2	70.0	71.2	69.6	67.4	68.4	67.4	68.9	70.0	72.6	67.8	66.7	نسبة العمالة التامة
Underemployment Rate	5.9	5.7	5.9	8.3	7.7	7.7	6.4	8.1	8.8	7.0	6.4	8.4	6.8	6.6	5.1	6.2	5.9	6.6	5.0	8.5	6.1	5.6	8.5	10.7	7.0	8.3	8.1	8.5	7.2	7.2	7.2	6.2	5.9	4.9	نسبة العمالة المحدودة
Unemployment Rate	23.9	22.9	24.3	20.9	23.9	21.0	22.4	18.7	21.7	23.4	26.6	22.9	22.0	24.8	25.8	22.4	25.4	27.8	28.0	26.3	22.7	22.4	23.3	19.3	21.8	22.1	24.5	23.1	25.4	23.9	22.8	21.2	26.3	28.4	نسبة البطالة
Employed in Agriculture	9.6	12.3	10.3	12.7	10.5	14.4	10.9	11.5	10.6	12.5	10.2	12.7	11.8	12.4	10.7	12.4	11.7	13.8	13.3	15.9	13.0	15.7	15.3	17.9	15.3	22.4	14.3	15.9	13.7	14.9	15.3	16.1	13.7	17.4	نسبة العاملين في الزراعة
Employed in Construction	15.0	13.9	15.3	14.7	13.5	13.3	13.9	14.5	13.8	12.7	13.8	13.4	12.7	11.4	12.2	12.2	11.1	10.6	12.4	10.5	9.3	10.3	11.6	11.0	10.7	9.3	11.3	11.4	12.1	12.2	12.9	12.9	13.3	10.4	نسبة العاملين في البناء والتشييد
Employed in Manufacturing	13.5	12.5	11.3	11.7	12.2	11.3	12.1	12.3	11.5	10.7	11.4	10.9	12.6	12.6	11.8	11.3	12.6	11.4	12.5	12.4	12.9	12.3	12.7	12.6	12.5	12.0	13.4	12.2	11.6	13.1	12.9	13.1	12.4	12.7	نسبة العاملين في الصناعة
Employed in Services	36.7	36.3	36.4	34.9	37.1	35.4	36.1	35.2	37.7	38.7	38.9	38.4	37.7	37.9	39.4	40.6	40.5	39.5	37.0	37.8	38.5	36.3	35.2	34.6	36.4	34.1	35.2	36.0	36.3	34.8	33.7	33.4	35.9	35.7	نسبة العاملين في الخدمات
Elementary Occupation Workers	17.5	17.5	18.1	18.3	16.2	17.8	18.8	18.1	18.3	17.3	18.8	18.0	18.3	16.5	15.6	14.4	15.8	16.6	15.6	15.2	14.7	14.3	14.7	13.1	13.8	13.0	15.0	15.7	16.0	16.4	14.4	15.1	15.6	13.3	نسبة العاملين في المهن الأولية
Craft and Related Trade Workers	18.2	16.1	16.3	16.4	15.9	14.6	16.2	17.5	15.6	15.1	16.0	15.7	16.8	15.5	15.1	16.2	15.7	13.8	16.6	15.0	16.2	14.7	15.8	17.1	16.4	14.9	16.9	15.6	16.3	16.6	18.4	17.2	17.1	16.0	نسبة العاملين في الحرف والمهن
Employed in Israel & Settlements	10.8	9.9	10.4	9.2	9.2	9.6	10.4	9.9	10.0	10.3	10.5	10.1	11.1	9.9	10.7	9.8	10.0	10.3	10.9	9.5	11.1	9.5	9.1	7.9	9.0	8.4	9.3	7.8	9.8	8.9	9.2	9.2	9.6	8.2	نسبة العاملين في إسرائيل والمستوطنات
Employers	6.2	6.7	6.7	6.0	6.2	5.7	6.9	6.3	6.6	6.0	6.4	6.6	6.4	6.6	6.5	6.2	5.8	4.8	4.6	4.2	3.8	4.3	4.3	4.1	3.7	5.2	4.7	4.3	4.2	4.1	4.6	4.6	4.0	4.8	نسبة أرباب العمل
Self - Employed	17.0	16.6	18.1	18.0	18.8	18.1	17.9	19.4	18.8	17.6	18.6	18.8	20.2	20.5	19.0	18.2	19.1	16.3	21.4	22.6	24.3	23.5	23.5	25.1	25.2	22.7	25.5	27.0	27.0	26.4	25.7	26.8	27.2	23.7	نسبة العاملين في مصالحتهم
Wage Employees	69.9	67.9	66.8	66.5	66.5	65.2	66.4	66.4	68.8	68.6	68.6	66.8	66.5	65.1	67.0	66.6	67.2	69.1	64.1	61.9	62.3	60.0	59.4	57.4	60.3	56.3	58.8	58.8	60.5	60.1	57.6	57.4	60.5	58.5	نسبة المستخدمين بأجر
Unpaid Family Members	6.9	8.8	8.4	9.5	8.5	11.0	8.8	7.9	5.8	7.8	6.4	7.8	6.9	7.7	7.5	9.0	7.9	9.8	9.9	11.3	9.6	12.2	12.8	13.4	10.8	15.8	11.0	9.9	8.3	9.4	12.1	11.2	8.3	13.0	نسبة أعضاء الأسرة بدون أجر
Average Monthly Work Days *	22.5	22.4	22.9	22.7	22.7	22.7	22.8	22.8	22.4	22.5	22.6	22.6	22.3	22.6	23.0	23.2	21.9	23.1	23.1	22.7	22.7	22.6	22.1	22.7	22.7	22.6	23.9	23.9	23.3	23.6	23.9	23.9	23.6	23.8	معدل أيام العمل الشهرية *
Average Weekly Work Hours *	41.2	40.8	41.4	41.9	41.0	41.6	41.7	41.2	41.6	41.6	42.4	42.3	41.7	41.1	42.7	41.8	41.2	42.0	42.9	41.8	41.0	39.4	41.8	41.7	41.4	40.0	42.4	41.8	41.1	40.5	43.3	42.8	41.5	40.5	معدل ساعات العمل الأسبوعية *
Median Daily Net Wage (NIS) *	71.2	70.0	70.0	70.0	70.0	70.0	69.2	70.0	70.0	70.0	69.2	70.0	70.0	70.0	70.0	70.0	70.0	70.0	66.7	69.2	70.0	69.2	68.5	65.4	68.5	65.4	67.3	69.2	69.2	65.4	60.0	60.0	57.7	57.7	الأجر اليومي الوسيط بالنيكل *
Average Daily Net Wage (NIS) *	81.2	80.0	80.7	80.0	78.6	77.9	76.4	77.8	78.9	78.9	78.7	76.9	77.3	79.2	80.7	79.8	78.8	77.1	73.6	77.2	79.6	74.4	74.1	71.1	73.6	73.4	73.7	73.1	74.5	71.3	68.5	68.6	66.4	65.3	معدل الأجر اليومي بالنيكل *

Note:

*: Workers in Israel and Settlements are excluded

Q: Quarter, Example: Q4-2000 means: Forth Quarter of 2000

*: المعدل العام لأيام العمل الشهرية وساعات العمل الأسبوعية والأجر اليومي الوسيط لا يشمل العاملين من فلسطين في إسرائيل والمستوطنات

Q: تعني الربع من السنة، فمثلاً: Q4-2000 تعني الربع الرابع من عام 2000

التغيرات الأساسية التي طرأت على القوى العاملة في الضفة الغربية خلال الفترة 2000-2013 (معايير ILO)

Basic Changes in the Labour Force Indicators in West Bank During 2000 -2013 (ILO Standards)

Indicator	دورة 68	دورة 67	دورة 66	دورة 65	دورة 64	دورة 63	دورة 62	دورة 61	دورة 60	دورة 59	دورة 58	دورة 57	دورة 56	دورة 55	دورة 54	دورة 53	دورة 52	دورة 51	دورة 50	دورة 49	دورة 48	دورة 47	دورة 46	دورة 45	دورة 44	دورة 43	دورة 42	دورة 41	دورة 40	دورة 39	دورة 38	دورة 37	دورة 36	دورة 19
	Q1-2012	Q4-2012	Q3-2012	Q2-2012	Q1-2012	Q4-2011	Q3-2011	Q2-2011	Q1-2011	Q4-2010	Q3-2010	Q2-2010	Q1-2010	Q4-2009	Q3-2009	Q2-2009	Q1-2009	Q4-2008	Q3-2008	Q2-2008	Q1-2008	Q4-2007	Q3-2007	Q2-2007	Q1-2007	Q4-2006	Q3-2006	Q2-2006	Q1-2006	Q4-2005	Q3-2005	Q2-2005	Q1-2005	Q4-2000
Labour Force Participation Rate	45.0	46.1	45.2	45.4	45.4	47.3	46.2	45.3	43.2	44.5	43.0	43.9	43.2	44.1	43.7	44.6	42.8	43.1	43.7	43.2	41.8	43.6	44.2	44.6	42.4	45.5	44.3	43.3	42.0	42.0	43.8	43.4	41.0	43.3
Full Employment Rate	74.4	76.7	73.0	73.8	71.8	75.5	73.5	75.8	72.5	74.0	73.0	75.9	77.4	74.8	76.9	77.9	74.4	72.6	72.2	74.6	74.0	73.2	70.5	71.8	74.9	75.1	70.5	71.2	69.4	68.8	70.7	74.8	69.5	67.9
Underemployment Rate	5.3	5.0	6.6	9.1	8.1	7.9	6.8	8.8	10.1	9.1	6.9	9.0	6.1	7.1	5.3	6.1	6.1	6.5	6.5	8.3	6.9	7.4	10.9	12.2	7.5	8.6	10.1	10.6	9.1	9.4	9.3	8.0	7.8	5.7
Unemployment Rate	20.3	18.3	20.4	17.1	20.1	16.6	19.7	15.4	17.4	16.9	20.1	15.2	16.5	18.1	17.8	16.0	19.5	20.9	21.3	17.1	19.1	19.4	18.6	16.0	17.6	16.3	19.4	18.2	21.5	21.8	20.0	17.2	22.7	26.4
Employed in Agriculture	10.3	13.9	11.4	14.4	11.4	16.4	11.5	12.3	10.6	15.1	10.9	14.4	12.5	14.2	12.6	15.1	13.1	16.1	14.3	17.0	13.2	16.4	16.3	20.0	16.1	25.4	16.0	17.8	15.0	16.3	17.3	17.7	14.0	17.9
Employed in Construction	18.6	17.0	18.0	17.4	16.4	15.8	17.3	18.0	17.4	15.8	17.2	17.1	17.0	15.1	16.0	16.4	15.1	14.0	16.5	13.7	12.7	13.9	14.7	12.9	12.8	10.9	13.6	13.4	13.6	13.2	14.7	14.4	14.9	12.9
Employed in Manufacturing	16.8	15.4	14.1	14.4	14.9	13.6	14.7	15.0	14.1	12.9	13.6	13.2	15.1	15.0	13.8	13.9	15.3	14.4	15.2	14.9	16.1	15.1	15.5	14.5	14.8	14.1	16.1	14.6	13.2	15.1	14.9	14.6	14.6	14.6
Employed in Services	29.6	29.0	29.9	27.5	30.3	28.9	29.2	28.2	30.7	30.8	31.6	30.1	29.9	30.0	31.5	30.9	31.7	29.6	28.6	30.4	32.6	29.8	28.4	28.8	30.6	27.3	27.9	29.3	30.5	28.8	26.9	27.6	29.9	29.1
Elementary Occupation Workers	18.9	18.8	19.3	19.1	16.6	17.7	19.7	19.9	19.5	17.9	19.6	18.9	19.3	17.4	17.2	15.8	17.5	18.3	16.9	16.7	17.0	16.5	16.5	14.1	15.4	13.8	16.3	15.7	16.0	16.2	15.3	15.8	16.1	14.5
Craft and Related Trade Workers	21.4	18.4	18.6	18.8	18.4	16.7	18.8	20.1	18.1	17.5	18.9	18.6	19.5	17.8	17.8	19.6	19.0	16.7	20.0	17.7	18.4	17.2	17.8	18.0	17.9	16.6	19.3	17.7	18.1	18.0	19.6	18.1	19.1	18.0
Employed in Israel & Settlements	15.6	14.0	14.9	13.1	13.1	13.4	14.8	14.0	14.0	13.8	14.2	13.6	15.3	13.4	14.3	13.3	14.0	13.9	14.8	12.5	15.8	13.4	12.8	11.2	12.7	11.4	12.5	10.6	12.4	12.7	12.8	12.7	13.5	10.1
Employers	7.5	8.0	7.5	7.2	7.6	6.5	7.4	7.6	8.0	7.0	7.0	7.3	7.1	7.3	7.5	7.0	6.0	5.2	4.6	4.5	4.2	5.1	4.8	4.3	3.5	4.5	5.1	4.8	4.9	4.8	5.3	5.3	4.8	5.1
Self - Employed	17.5	17.7	18.2	19.0	19.7	18.8	18.8	19.0	18.9	19.3	20.2	20.6	21.4	22.0	20.2	20.0	20.8	17.8	23.4	24.3	23.0	23.8	24.7	26.6	27.4	25.2	27.4	29.2	29.0	28.4	27.2	28.1	28.9	25.5
Wage Employees	67.6	64.2	65.0	63.1	63.2	61.3	64.0	64.7	66.7	64.0	64.9	62.3	63.3	62.0	63.1	62.0	64.6	65.6	60.9	59.0	63.9	59.0	57.3	54.6	58.1	52.4	54.7	54.8	56.5	56.2	54.0	54.4	57.8	55.8
Unpaid Family Members	7.4	10.1	9.3	10.7	9.5	13.4	9.8	8.7	6.4	9.7	7.9	9.8	8.2	8.7	9.2	11.0	8.6	11.4	11.1	12.2	8.9	12.1	13.2	14.5	11.0	17.9	12.8	11.2	9.6	10.6	13.5	12.2	8.5	13.6
Average Monthly Work Days *	22.2	22.0	22.2	22.3	22.4	22.5	22.6	22.5	22.0	22.1	22.4	22.2	22.0	22.3	22.7	22.5	22.1	22.4	22.5	22.3	22.1	22.2	22.0	22.3	22.2	22.1	23.5	23.7	23.2	23.4	23.6	23.7	23.4	23.2
Average Weekly Work Hours *	43.5	43.1	43.1	43.8	43.0	43.7	43.4	42.8	42.6	43.2	43.4	43.6	42.8	42.3	43.3	42.7	42.0	42.8	42.8	42.4	41.2	39.9	42.5	42.4	41.8	41.7	42.9	42.7	41.6	40.8	43.7	43.3	42.2	40.3
Median Daily Net Wage (NIS) *	76.9	76.9	76.9	76.9	76.9	76.9	76.9	76.9	76.9	76.9	76.9	76.9	76.9	76.9	76.9	76.9	76.9	76.9	70.0	70.0	76.9	70.0	70.0	69.2	70.0	65.4	69.2	69.2	69.2	65.4	65.4	60.0	61.5	
Average Daily Net Wage (NIS) *	88.8	88.0	87.5	87.4	85.4	85.7	84.3	84.8	85.0	86.8	86.6	84.1	85.7	85.6	87.5	86.1	83.8	83.4	79.5	82.1	84.9	78.1	77.5	75.4	77.7	77.5	76.6	75.0	77.2	74.7	73.9	73.3	70.4	70.2

Note:

*: Workers in Israel and Settlements are excluded

Q: Quarter, Example: Q4-2000 means: Forth Quarter of 2000

*: لا يشمل العاملين من فلسطين في إسرائيل والمستوطنات

Q: تعني الربع من السنة، فمثلاً: Q4-2000 تعني الربع الرابع من عام 2000

التغيرات الأساسية التي طرأت على القوى العاملة في قطاع غزة خلال الفترة 2000-2013 (معايير ILO)

Basic Changes in the Labour Force Indicators in Gaza Strip During 2000 - 2013 (ILO Standards)

Indicator	دورة 68	دورة 67	دورة 66	دورة 65	دورة 64	دورة 63	دورة 62	دورة 61	دورة 60	دورة 59	دورة 58	دورة 57	دورة 56	دورة 55	دورة 54	دورة 53	دورة 52	دورة 51	دورة 50	دورة 49	دورة 48	دورة 47	دورة 46	دورة 45	دورة 44	دورة 43	دورة 42	دورة 41	دورة 40	دورة 39	دورة 38	دورة 37	دورة 36	دورة 35	المؤشر	
	Q1-2013	Q4-2012	Q3-2012	Q2-2012	Q1-2012	Q4-2011	Q3-2011	Q2-2011	Q1-2011	Q4-2010	Q3-2010	Q2-2010	Q1-2010	Q4-2009	Q3-2009	Q2-2009	Q1-2009	Q4-2008	Q3-2008	Q2-2008	Q1-2008	Q4-2007	Q3-2007	Q2-2007	Q1-2007	Q4-2006	Q3-2006	Q2-2006	Q1-2006	Q4-2005	Q3-2005	Q2-2005	Q1-2005	Q4-2000		
Labour Force Participation Rate	40.5	40.0	40.4	40.3	39.9	39.5	39.0	38.1	37.0	36.3	36.0	37.0	36.3	36.9	37.7	36.9	38.9	38.8	38.2	37.9	37.5	36.6	38.9	37.9	38.2	37.9	35.2	35.6	35.1	36.2	36.9	36.4	36.4	32.0	نسبة القوى العاملة المشاركة	
Full Employment Rate	61.9	60.7	63.6	64.8	61.7	62.4	66.4	67.8	63.0	60.3	54.1	53.6	58.0	55.3	53.1	57.7	57.5	48.2	53.0	45.7	65.6	69.2	63.3	66.2	63.8	57.7	60.3	62.1	62.9	69.3	68.5	67.7	64.0	63.9	نسبة العمالة التامة	
Underemployment Rate	7.1	7.1	4.5	6.8	6.8	7.3	5.6	6.6	6.2	2.3	5.4	7.1	8.1	5.4	4.6	6.3	5.5	7.0	5.1	8.8	4.5	1.8	3.7	7.4	5.8	7.5	3.4	4.0	3.1	2.5	2.6	2.2	2.0	2.8	نسبة العمالة المحدودة	
Unemployment Rate	31.0	32.2	31.9	28.4	31.5	30.3	28.0	25.6	30.8	37.4	40.5	39.3	33.9	39.3	42.3	36.0	37.0	44.8	41.9	45.4	29.9	29.0	33.0	26.4	30.4	34.8	36.3	33.9	34.0	28.2	28.9	30.1	34.0	33.3	نسبة البطالة	
Employed in Agriculture	8.2	8.3	7.8	8.9	8.4	9.1	9.3	9.5	10.5	5.1	8.0	7.8	9.9	7.3	4.9	4.8	8.4	7.1	10.6	12.3	12.5	13.9	12.7	12.7	13.3	14.1	9.2	10.8	10.1	11.4	10.5	12.0	13.2	16.1	نسبة العاملين في الزراعة	
Employed in Construction	6.9	6.3	9.0	8.7	6.7	6.8	6.0	6.2	4.9	4.0	4.0	2.5	1.3	1.0	0.9	0.7	1.0	0.8	0.7	0.4	1.6	1.6	3.7	6.2	5.6	4.9	4.6	6.1	8.2	9.8	8.6	9.3	9.2	3.4	نسبة العاملين في البناء والتشييد	
Employed in Manufacturing	6.2	5.5	4.6	5.4	5.9	5.5	5.8	5.7	5.0	4.3	5.1	3.8	6.0	5.7	6.0	4.2	5.6	2.7	4.8	4.6	5.5	5.5	5.9	8.0	7.1	6.3	5.7	5.7	7.3	8.6	8.0	9.2	7.3	7.4	نسبة العاملين في الصناعة	
Employed in Services	52.5	54.3	51.7	51.6	53.2	52.0	52.8	52.0	55.2	61.3	59.9	63.1	58.2	60.1	63.2	67.0	63.0	68.1	60.6	61.4	52.0	52.0	52.1	48.9	50.6	53.3	56.2	53.9	51.8	49.1	49.8	48.0	50.2	53.9	نسبة العاملين في الخدمات	
Elementary Occupation Workers	14.0	14.1	15.6	16.7	14.6	17.9	16.8	14.2	15.7	15.5	16.8	15.1	15.5	13.9	10.3	10.5	10.8	12.1	12.2	11.1	10.0	9.1	10.4	10.6	9.9	10.6	11.1	15.5	15.5	16.9	12.8	13.5	14.1	9.8	نسبة العاملين في المهن الأولية	
Craft and Related Trade Workers	10.9	10.6	11.0	10.9	10.2	9.1	10.0	11.3	9.4	8.4	7.8	7.1	9.4	8.7	7.4	6.8	7.6	5.7	7.0	6.5	11.1	8.4	10.7	14.8	12.6	10.0	9.9	10.3	11.6	13.4	15.4	14.8	12.2	10.4	نسبة العاملين في الحرف والمهن	
Employed in Israel & Settlements	0.0	0.0	0.0	0.0	0.0	0.0	0.0	0.0	0.0	0.0	0.0	0.0	0.0	0.0	0.0	0.0	0.0	0.0	0.0	0.0	0.0	0.0	0.0	0.0	0.0	0.0	0.0	0.0	0.0	0.5	0.1	0.5	1.0	0.1	2.7	نسبة العاملين في إسرائيل والمستوطنات
Employers	3.3	3.5	5.0	3.2	2.9	3.7	5.7	3.0	3.0	3.2	4.7	4.7	4.3	4.8	3.6	3.9	5.3	3.5	4.6	3.3	2.9	2.4	3.0	3.5	4.1	7.3	3.6	3.0	2.5	2.4	2.9	2.8	2.1	4.1	نسبة أرباب العمل	
Self - Employed	15.8	14.1	17.9	15.5	16.5	16.3	15.8	20.3	18.7	12.4	14.0	13.6	17.1	16.3	15.4	13.2	14.9	12.0	15.8	17.0	27.4	22.8	20.5	21.5	20.0	15.7	19.9	21.2	21.6	21.9	22.2	23.4	23.2	18.8	نسبة العاملين في مصالحيهم	
Wage Employees	75.1	77.0	70.7	74.2	74.4	75.1	71.8	70.3	73.9	81.8	79.1	80.0	75.0	74.2	78.2	79.5	73.7	79.0	73.2	71.2	58.5	62.4	64.8	64.3	65.8	67.2	70.6	69.6	70.9	69.2	66.4	65.1	67.0	66.0	نسبة المستخدمين بأجر	
Unpaid Family Members	5.8	5.4	6.4	7.1	6.2	4.9	6.7	6.4	4.4	2.6	2.2	1.7	3.6	4.7	2.8	3.4	6.1	5.5	6.4	8.5	11.2	12.4	11.7	10.7	10.1	9.8	5.9	6.2	5.0	6.5	8.5	8.7	7.7	11.1	نسبة أعضاء الأسرة بدون أجر	
Average Monthly Work Days *	23.3	23.1	24.3	23.6	23.5	23.3	23.4	23.7	23.3	23.7	23.2	23.7	23.1	23.7	23.9	24.9	21.3	25.0	24.9	24.2	24.7	23.8	22.4	23.5	23.5	23.5	24.5	24.3	23.5	24.0	24.3	24.2	23.8	24.9	معدل أيام العمل الشهرية *	
Average Weekly Work Hours *	36.6	35.9	37.8	37.8	36.9	36.9	38.2	37.5	39.2	37.8	39.9	38.8	39.1	38.1	41.2	39.5	38.8	39.9	43.4	40.0	40.2	38.2	39.7	40.4	40.6	37.7	41.5	40.3	40.4	40.0	42.5	42.0	40.5	41.0	معدل ساعات العمل الأسبوعية *	
Median Daily Net Wage (NIS) *	50.0	50.0	53.8	50.0	50.0	50.0	46.2	48.1	50.0	50.0	50.0	50.0	46.2	54.7	57.7	57.7	57.7	57.7	50.0	57.7	57.7	60.7	57.7	57.7	61.5	61.5	65.4	67.3	65.4	61.5	53.8	55.8	55.8	50.0	الأجر اليومي الوسيط بالنيكل *	
Average Daily Net Wage (NIS) *	65.2	63.1	66.1	64.3	63.9	60.6	59.3	61.8	64.6	59.5	58.2	58.1	56.9	62.3	62.1	64.0	62.2	61.1	57.2	61.6	63.5	64.2	65.1	63.7	66.9	67.0	68.8	69.9	70.3	66.5	60.0	60.8	59.9	56.2	معدل الأجر اليومي بالنيكل *	

Note:

*: Workers in Israel and Settlements are excluded

Q: Quarter, Example: Q4-2000 means: Forth Quarter of 2000

(-) means there are no enough observations in this section.

*: لا يشمل العاملين من فلسطين في إسرائيل والمستوطنات

Q: تعني الربع من السنة، فمثلاً: Q4-2000 تعني الربع الرابع من عام 2000

(-): تعني عدم وجود عدد كافي من المشاهدات

التغيرات الأساسية التي طرأت على القوى العاملة في فلسطين خلال الفترة 1995-2012 (معايير ILO)

Basic Changes in the Labour Force Indicators in Palestine During 1995 - 2012 (ILO Standards)

Indicator	2012	2011	2010	2009	2008	2007	2006	2005	2004	2003	2002	2001	2000	1999	1998	1997	1996	1995	المؤشر
Labour Force Participation Rate	43.6	43.0	41.1	41.6	41.2	41.7	41.0	40.4	40.1	40.0	37.9	38.5	41.6	41.6	41.4	40.5	40.0	39.0	نسبة القوى العاملة المشاركة
Woman Labour Force Participation Rate	17.4	16.6	14.7	15.5	15.3	15.7	14.6	13.5	13.5	12.8	10.5	10.4	12.9	12.3	11.3	11.5	11.0	11.2	نسبة المشاركة في القوى العاملة للنساء
Full Employment Rate	70.1	71.4	69.2	69.6	66.5	70.3	68.3	69.9	66.8	68.1	64.4	70.7	80.6	82.8	79.1	70.4	64.3	60.7	نسبة العمالة التامة
Underemployment Rate	6.9	7.7	7.1	5.9	6.9	8.0	8.0	6.6	6.4	6.4	4.4	4.0	5.1	5.4	6.5	9.3	11.9	21.1	نسبة العمالة المحدودة
Unemployment Rate	23.0	20.9	23.7	24.5	26.6	21.7	23.7	23.5	26.8	25.5	31.2	25.3	14.3	11.8	14.4	20.3	23.8	18.2	نسبة البطالة
Unemployment Rate among women	32.9	28.4	26.8	26.4	24.2	19.1	20.5	22.2	20.0	18.2	17.0	13.8	12.4	13.0	15.2	20.1	19.5	16.2	نسبة البطالة بين النساء
Employed in Agriculture	11.5	11.9	11.8	11.8	14.1	16.1	16.7	15.0	16.4	16.2	15.3	12.2	14.1	12.6	12.1	13.1	14.2	12.7	نسبة العاملين في الزراعة
Employed in Construction	14.4	13.9	13.2	11.7	10.7	10.9	11.0	12.8	11.5	12.9	10.7	14.2	19.4	22.1	22.0	18.4	16.8	19.2	نسبة العاملين في البناء والتشييد
Employed in Manufacturing	11.9	11.8	11.4	12.1	12.3	12.5	12.3	12.9	12.6	12.5	12.7	13.8	14.2	15.5	15.9	16.4	16.8	18.0	نسبة العاملين في الصناعة
Employed in Services	36.1	36.0	38.3	39.6	38.2	35.6	35.4	34.5	34.8	32.8	36.0	34.8	30.1	28.1	27.1	28.2	29.2	25.6	نسبة العاملين في الخدمات
Elementary Occupation Workers	17.5	18.2	18.1	15.7	15.6	13.9	14.8	15.5	14.2	14.1	14.2	15.4	20.8	29.7	31.0	28.9	28.7	18.3	نسبة العاملين في المهن الأولية
Craft and Related Trade Workers	16.2	16.0	15.9	15.6	15.3	16.0	15.9	17.4	16.9	18.4	17.1	18.7	21.8	22.7	24.7	24.6	24.0	27.5	نسبة العاملين في الحرف والمهن
Employed in Israel & Settlements	9.7	10.0	10.5	10.2	10.1	8.9	8.6	9.3	8.0	8.7	9.3	12.5	18.8	22.9	21.7	17.1	14.1	16.2	نسبة العاملين في إسرائيل والمستوطنات
Employers	6.4	6.4	6.4	6.3	4.4	4.1	4.6	4.4	4.2	3.6	3.8	4.9	4.7	5.5	5.8	5.3	5.5	6.9	نسبة أرباب العمل
Self - Employed	17.9	18.6	18.8	19.2	21.3	24.3	25.5	26.5	27.0	28.5	27.4	24.8	20.3	18.7	21.0	22.9	22.3	21.2	نسبة العاملين في مصالحيهم
Wage Employees	66.9	66.6	67.6	66.5	64.1	59.3	58.5	59.9	57.6	56.4	58.5	61.1	65.4	67.8	65.3	62.0	61.4	61.7	نسبة المستخدمين بأجر
Unpaid Family Members	8.8	8.4	7.2	8.0	10.2	12.3	11.4	10.2	11.2	11.5	10.3	9.2	9.6	8.0	7.9	9.8	10.8	10.2	نسبة أعضاء الأسرة بدون أجر
Average Monthly Work Days *	22.7	22.7	22.5	22.7	22.9	22.6	23.4	23.7	23.7	23.2	23.3	23.9	23.8	22.6	23.0	22.0	22.0	21.0	معدل أيام العمل الشهرية *
Average Weekly Work Hours *	41.3	41.5	42.0	41.7	42.2	41.1	41.4	42.0	42.5	41.7	40.5	42.1	42.8	44.2	45.0	44.0	43.5	42.1	معدل ساعات العمل الأسبوعية *
Median Daily Net Wage (NIS) *	70.0	70.0	70.0	70.0	69.2	67.3	66.5	60.0	57.7	54.6	57.4	57.7	57.7	54.9	46.2	42.3	41.6	40.0	الأجر اليومي الوسيط بالشيكل *
Average Daily Wage*	79.8	77.8	77.9	79.7	76.4	73.2	73.7	68.8	66.8	64.5	64.9	64.0	63.6	60.6	53.4	49.3	46.8	50.6	معدل الاجرة اليومية*

Note:

*: Workers in Israel and Settlements are excluded

ملاحظة:

*: المعدل العام لأيام العمل الشهرية وساعات العمل الأسبوعية والأجر اليومي الوسيط لا يشمل العاملين من فلسطين في إسرائيل والمستوطنات

التغيرات الأساسية التي طرأت على القوى العاملة في الضفة الغربية خلال الفترة 1995-2012 (معايير ILO)

Basic Changes in the Labour Force Indicators in West Bank During 1995 - 2012 (ILO Standards)

Indicator	2012	2011	2010	2009	2008	2007	2006	2005	2004	2003	2002	2001	2000	1999	1998	1997	1996	1995	المؤشر
Labour Force Participation Rate	45.5	45.5	43.7	43.8	43.0	43.7	43.8	42.5	42.2	41.5	39.8	41.3	43.8	43.4	44.2	43.2	42.0	40.6	نسبة القوى العاملة المشاركة
Women Labour Force Participation Rate	18.9	19.0	17.2	17.4	17.3	18.3	18.1	15.9	15.9	14.8	12.6	12.1	14.1	14.1	14.3	14.5	13.2	12.6	نسبة المشاركة في القوى العاملة للنساء
Full Employment Rate	73.8	74.4	75.0	76.0	73.2	72.6	71.6	71.0	68.8	68.6	66.2	73.5	81.4	83.5	80.1	71.1	67.6	65.3	نسبة العمالة التامة
Underemployment Rate	7.2	8.3	7.8	6.2	7.1	9.5	9.6	8.6	8.4	7.7	5.6	4.9	6.4	7.0	8.4	11.6	12.8	20.8	نسبة العمالة المحدودة
Unemployment Rate	19.0	17.3	17.2	17.8	19.7	17.9	18.8	20.4	22.8	23.7	28.2	21.6	12.2	9.5	11.5	17.3	19.6	13.9	نسبة البطالة
Unemployment Rate Among Women	25.3	22.6	19.7	18.8	17.1	15.5	17.6	18.2	16.5	15.4	14.0	10.7	9.9	11.1	12.8	17.7	16.0	13.0	نسبة البطالة بين النساء
Employed in Agriculture	12.8	12.8	13.3	13.7	15.4	17.3	18.8	16.4	17.5	15.7	14.8	12.5	13.1	11.5	13.8	15.1	16.2	13.3	نسبة العاملين في الزراعة
Employed in Construction	17.2	17.1	16.8	15.6	14.3	13.6	12.8	14.3	12.9	14.1	12.5	17.7	22.0	23.9	22.7	19.1	18.3	20.3	نسبة العاملين في البناء والتشييد
Employed in Manufacturing	14.7	14.4	13.7	14.5	15.2	15	14.5	14.8	14.0	14.0	14.3	15.3	15.3	16.5	16.8	17.2	17.6	18.8	نسبة العاملين في الصناعة
Employed in Services	29.2	29.2	30.6	31.0	30.1	29.2	28.7	28.3	29.1	29.1	31.2	28.1	25.5	24.7	23.0	23.8	24.2	22.6	نسبة العاملين في الخدمات
Elementary Occupation Workers	18.5	19.2	18.8	17.0	17	15.5	15.3	15.7	14.6	13.4	14.0	17.1	21.5	31.1	30.5	28.7	28.7	18.2	نسبة العاملين في المهن الأولية
Craft and Related Trade Workers	18.5	18.4	18.6	18.5	18.1	17.7	17.9	18.7	17.8	19.6	18.7	20.4	23.1	22.9	25.0	25.0	25.1	28.7	نسبة العاملين في الحرف والمهن
Employed in Israel & Settlements	13.8	14.0	14.2	13.8	13.8	12.5	11.7	12.9	10.7	11.2	12.0	16.4	21.4	25.9	24.0	19.5	16.6	20.2	نسبة العاملين في إسرائيل والمستوطنات
Employers	7.6	7.4	7.1	7.0	4.7	4.4	4.8	5.1	5.1	4.2	4.3	4.9	5.3	6.6	6.5	5.9	6.0	7.1	نسبة أرباب العمل
Self - Employed	18.7	18.9	20.3	20.7	22.3	25.6	27.6	28.1	28.8	30.1	28.5	26.6	21.5	18.6	21.5	23.6	23.5	21.3	نسبة العاملين في مصالحيهم
Wage Employees	63.9	64.1	63.6	63.0	61.9	57.2	54.5	55.5	54.2	54.2	56.6	58.8	63.7	66.5	63.0	59.3	59.0	61.3	نسبة المستخدمين بأجر
Unpaid Family Members	9.8	9.6	9.0	9.3	11.1	12.8	13.1	11.3	11.9	11.5	10.6	9.7	9.5	8.3	9.0	11.2	11.5	9.9	نسبة أعضاء الأسرة بدون أجر
Average Monthly Work Days *	22.2	22.4	22.2	22.4	22.3	22.2	23.1	23.6	24.0	23.6	22.7	23.6	23.5	23.5	23.0	23.0	22.6	22.0	معدل أيام العمل الشهرية *
Average Weekly Work Hours *	43.3	43.1	43.3	42.5	42.2	41.6	42.2	42.5	43.0	42.4	40.8	43.1	43.4	44.6	45.0	43.0	43.5	43.0	معدل ساعات العمل الأسبوعية *
Median Daily Net Wage (NIS) *	76.9	76.9	76.9	76.9	73.1	70.0	69.2	65.4	61.5	60.0	60.0	60.0	63.5	60.0	50.0	47.2	45.0	43.0	الأجر اليومي الوسيط بالشيكل *
Average Daily Wage*	87.1	85.0	85.8	85.9	81.7	77.2	76.5	73.1	72.2	72.0	71.0	69.4	70.2	66.1	57.3	52.3	48.8	54.4	معدل الاجرة اليومية*

Note:

ملاحظة:

*: Workers in Israel and Settlements are excluded

*: لا يشمل العاملين من فلسطين في إسرائيل والمستوطنات

التغيرات الأساسية التي طرأت على القوى العاملة في قطاع غزة خلال الفترة 1995-2012 (معايير ILO)

Basic Changes in the Labour Force Indicators in Gaza Strip During 1995 - 2012 (ILO Standards)

Indicator	2012	2011	2010	2009	2008	2007	2006	2005	2004	2003	2002	2001	2000	1999	1998	1997	1996	1995	المؤشر
Labour Force Participation Rate	40.1	38.4	36.4	37.6	38.1	37.9	36.0	36.5	36.2	37.3	34.2	33.2	37.4	38.0	36.4	35.7	36.4	35.4	نسبة القوى العاملة المشاركة
Women Labour Force Participation	14.7	12.4	10.2	12.2	11.7	11.0	8.1	9.1	9.1	9.2	6.4	7.0	10.6	8.8	5.9	6.3	7.0	7.3	نسبة المشاركة في القوى العاملة للنساء
Full Employment Rate	62.7	64.9	56.5	55.9	53.0	65.6	60.6	67.4	62.6	67.3	60.3	64.1	78.8	81.2	76.8	68.8	57.5	48.6	نسبة العمالة التامة
Underemployment Rate	6.3	6.4	5.7	5.5	6.4	4.7	4.6	2.3	2.1	3.6	1.8	1.9	2.3	1.9	2.3	4.4	10.0	22.0	نسبة العمالة المحدودة
Unemployment Rate	31.0	28.7	37.8	38.6	40.6	29.7	34.8	30.3	35.3	29.1	37.9	34.0	18.7	16.9	20.9	26.8	32.5	29.4	نسبة البطالة
Unemployment Rate among Women	50.1	44.0	47.8	45.8	42.8	29.7	32.2	35.2	31.4	26.6	28.0	23.8	18.7	19.3	25.2	29.8	31.4	28.6	نسبة البطالة بين النساء
Employed in Agriculture	8.4	9.6	7.7	6.4	10.7	13.1	11.1	11.8	13.5	17.5	16.7	11.4	16.3	15.2	8.0	8.0	9.1	10.8	نسبة العاملين في الزراعة
Employed in Construction	7.7	6.0	3.0	0.9	0.9	4.3	5.9	9.2	8.1	10.4	6.3	4.4	13.3	17.8	20.5	16.5	13.1	15.4	نسبة العاملين في البناء والتشييد
Employed in Manufacturing	5.4	5.5	4.8	5.4	4.5	6.6	6.3	8.3	9.1	9.2	8.8	9.6	11.4	13.1	13.6	14.5	14.9	15.2	نسبة العاملين في الصناعة
Employed in Services	52.6	52.9	60.6	63.3	60.1	50.9	53.9	49.4	49.0	40.7	47.5	53.4	41.4	36.5	37.0	38.9	41.4	35.2	نسبة العاملين في الخدمات
Elementary Occupation Workers	15.3	16.1	15.8	11.4	11.3	9.9	13.1	14.4	13.0	15.7	14.2	10.8	18.7	26.4	30.9	29.5	29.3	18.4	نسبة العاملين في المهن الأولية
Craft and Related Trade Workers	10.7	9.9	8.2	7.6	7.7	11.7	10.4	14.0	14.7	15.8	13.3	14.1	18.7	22.2	23.8	23.6	21.2	23.5	نسبة العاملين في الحرف والمهن
Employed in Israel & Settlements	-	-	-	-	-	-	-	0.4	1.1	3.1	2.5	1.8	12.6	15.7	16.2	11.0	8.1	3.3	نسبة العاملين في إسرائيل والمستوطنات
Employers	3.7	3.9	4.2	4.4	3.5	3.2	4.2	2.6	1.9	2.3	2.7	5.1	3.3	2.8	4.0	3.7	4.4	6.1	نسبة أرباب العمل
Self - Employed	16.0	17.7	14.3	14.9	18.5	21.2	19.5	22.6	22.3	24.7	24.5	19.7	17.3	19.1	19.7	21.0	19.4	20.4	نسبة العاملين في مصالحيهم
Wage Employees	74.1	72.7	78.9	76.4	69.9	64.3	69.5	67.0	66.4	61.5	63.4	67.5	69.5	71.1	71.0	68.4	67.3	62.6	نسبة المستخدمين بأجر
Unpaid Family Members	6.2	5.7	2.6	4.3	8.1	11.3	6.8	7.8	9.4	11.5	9.4	7.7	9.9	7.0	5.3	6.9	8.9	10.8	نسبة أعضاء الأسرة بدون أجر
Average Monthly Work Days *	23.6	23.4	23.4	23.6	24.7	23.3	24.0	24.0	23.3	22.6	24.1	24.6	24.4	24.0	24.0	24.0	23.3	21.7	معدل أيام العمل الشهرية *
Average Weekly Work Hours *	37.1	37.9	38.8	39.4	40.8	39.9	39.9	41.2	41.6	40.6	40.0	40.2	41.8	43.2	43.0	43.0	44.0	43.2	معدل ساعات العمل الأسبوعية *
Median Daily Net Wage (NIS) *	50.0	50.0	46.2	57.7	57.7	57.7	65.4	57.7	52.5	50.0	50.0	50.0	47.0	46.2	40.0	38.5	35.0	34.6	الأجر اليومي الوسيط بالنيكل *
Average Daily Wage*	64.3	61.6	58.2	62.7	60.9	65.1	69.0	62.0	58.3	53.4	55.0	54.2	52.5	51.0	46.9	44.0	42.4	42.5	معدل الاجرة اليومية*

Note:

*: Workers in Israel and Settlements are excluded

(-) means there are no enough observations in this section.

ملاحظة:

*: لا يشمل العاملين من فلسطين في إسرائيل والمستوطنات

(-): تعني عدم وجود عدد كافي من المشاهدات

تاريخ جمع بيانات كل دورة

The date of field work for every round

Round Number	The Round	الدورة	رقم الدورة
Round (37)	April - June, 2005	نيسان-حزيران، 2005	دورة (37)
Round (38)	July - September, 2005	تموز - أيلول، 2005	دورة (38)
Round (39)	October -December, 2005	تشرين أول- كانون أول، 2005	دورة (39)
Round (40)	January - March, 2006	كانون ثاني- آذار، 2006	دورة (40)
Round (41)	April - June, 2006	نيسان-حزيران، 2006	دورة (41)
Round (42)	July - September, 2006	تموز - أيلول، 2006	دورة (42)
Round (43)	October -December, 2006	تشرين أول- كانون أول، 2006	دورة (43)
Round (44)	January - March, 2007	كانون ثاني- آذار، 2007	دورة (44)
Round (45)	April - June, 2007	نيسان-حزيران، 2007	دورة (45)
Round (46)	July - September, 2007	تموز - أيلول، 2007	دورة (46)
Round (47)	October -December, 2007	تشرين أول- كانون أول، 2007	دورة (47)
Round (48)	January - March, 2008	كانون ثاني- آذار، 2008	دورة (48)
Round (49)	April - June, 2008	نيسان-حزيران، 2008	دورة (49)
Round (50)	July - September, 2008	تموز - أيلول، 2008	دورة (50)
Round (51)	October -December, 2008	تشرين أول- كانون أول، 2008	دورة (51)
Round (52)	January - March, 2009	كانون ثاني- آذار، 2009	دورة (52)
Round (53)	April - June, 2009	نيسان-حزيران، 2009	دورة (53)
Round (54)	July - September, 2009	تموز - أيلول، 2009	دورة (54)
Round (55)	October -December, 2009	تشرين أول- كانون أول، 2009	دورة (55)
Round (56)	January - March, 2010	كانون ثاني- آذار، 2010	دورة (56)
Round (57)	April -June, 2010	نيسان - حزيران، 2010	دورة (57)
Round (58)	July - September, 2010	تموز - أيلول، 2010	دورة (58)
Round (59)	October -December, 2010	تشرين أول- كانون أول، 2010	دورة (59)
Round (60)	January - March, 2011	كانون ثاني- آذار، 2011	دورة (60)
Round (61)	April -June, 2011	نيسان - حزيران، 2011	دورة (61)
Round (62)	July - September, 2011	تموز - أيلول، 2011	دورة (62)
Round (63)	October -December, 2011	تشرين أول- كانون أول، 2011	دورة (63)
Round (64)	January - March, 2012	كانون ثاني- آذار، 2012	دورة (64)
Round (65)	April - June, 2012	نيسان-حزيران، 2012	دورة (65)
Round (66)	July - September, 2012	تموز - أيلول، 2012	دورة (66)
Round (67)	October -December, 2012	تشرين أول- كانون أول، 2012	دورة (67)
Round (68)	January - March, 2013	كانون ثاني- آذار، 2013	دورة (68)