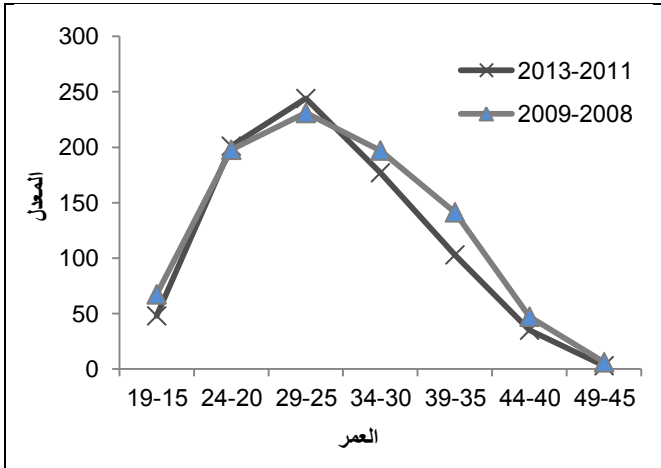




من جانب آخر هناك انخفاض في معدلات الخصوبة التفصيلية خاصة في المراحل الإنجابية المبكرة والممتدة في الفئة العمرية من 15-24 سنة.

معدلات الخصوبة التفصيلية في دولة فلسطين، سنوات مختارة

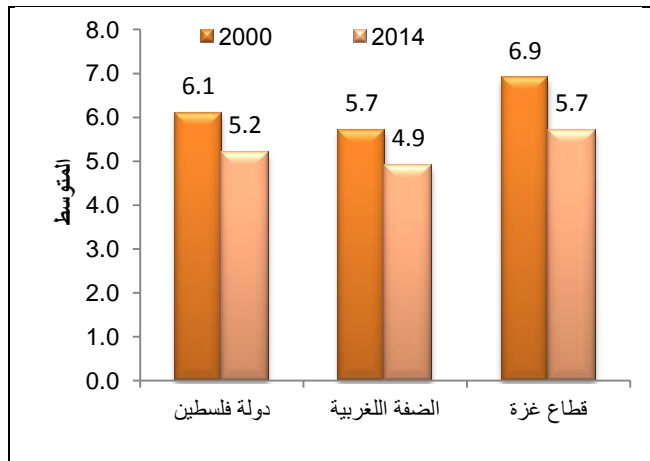


انخفاض في متوسط حجم الأسرة

انخفض متوسط حجم الأسرة إلى 5.2 فرداً عام 2014 مقارنة مع 6.1 فرداً عام 2000؛ بواقع 4.9 فرداً في الضفة الغربية و5.7 فرداً في قطاع غزة.

متوسط حجم الاسرة في دولة فلسطين حسب المنطقة،

2014، 2000



معدلات المواليد والوفيات الخام تتجه نحو الانخفاض

بلغ معدل المواليد الخام في العام 2015 في فلسطين 31.9 مولوداً لكل 1000 من السكان؛ 29.0 مولوداً في الضفة الغربية و36.3 مولوداً في قطاع غزة. ومن المتوقع أن ينخفض هذا المعدل ليصل إلى 29.0 عام 2020. كما بلغ

السيدة عوض، تستعرض أوضاع الفلسطينيين في نهاية عام 2015

استعرضت السيدة علا عوض، رئيس الإحصاء الفلسطيني، أوضاع الفلسطينيين في نهاية عام 2015، عشية رأس السنة الجديدة 2016، على النحو الآتي:

ازدياد في أعداد الفلسطينيين في العالم

بلغ عدد الفلسطينيين المقدر في العالم حوالي 12.37 مليون فلسطيني؛ 4.75 مليون في دولة فلسطين، وحوالي 1.47 مليون فلسطيني في إسرائيل، وما يقارب 5.46 مليون في الدول العربية ونحو 685 ألف في الدول الأجنبية.

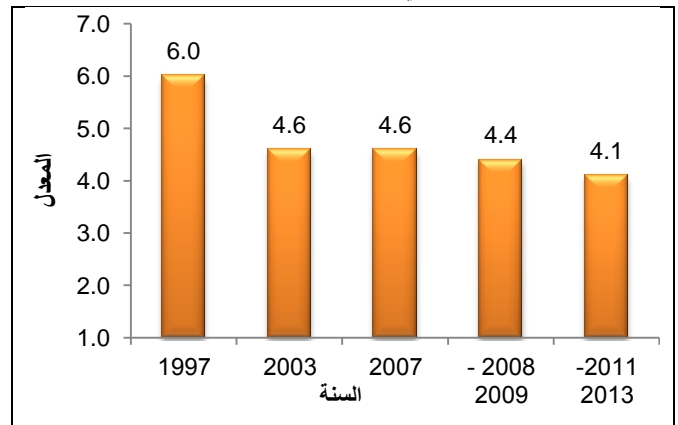
أكثر من ثلث السكان يقيمون في قطاع غزة

قدر عدد السكان في دولة فلسطين بحوالي 4.75 مليون فرداً؛ حوالي 2.90 مليون في الضفة الغربية و1.85 مليون في قطاع غزة. وبلغت نسبة السكان اللاجئين نحو 42.8% من مجمل السكان الفلسطينيين المقيمين في دولة فلسطين؛ بواقع 27.1% في الضفة الغربية و67.3% في قطاع غزة.

انخفاض في معدلات الخصوبة خلال السنوات الأخيرة

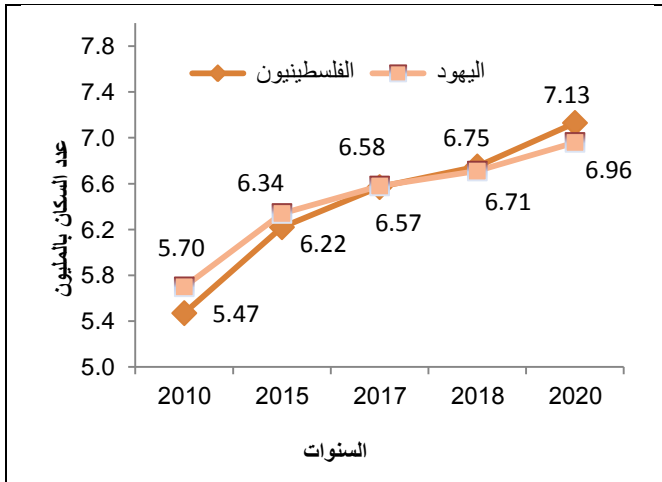
انخفض معدل الخصوبة الكلي خلال الفترة 2013-2011 إلى 4.1 مولوداً مقارنة مع 6.0 مواليد عام 1997؛ 3.7 مولوداً في الضفة الغربية و4.5 مولوداً في قطاع غزة.

معدل الخصوبة في دولة فلسطين، سنوات مختارة





ومن المتوقع ان يبلغ عددهم 6.34 مليون مع نهاية عام 2015. وستساوى عدد السكان العرب واليهود قبل نهاية عام 2017. وستصبح نسبة السكان اليهود حوالي 49.4% من السكان وذلك بحلول نهاية عام 2020 حيث سيصل عددهم إلى نحو 6.96 مليون يهودي مقابل 7.13 مليون عربي. عدد السكان العرب واليهود في فلسطين التاريخية



لمزيد من التفاصيل يرجى الاتصال
الجهاز المركزي للإحصاء الفلسطيني
رام الله - فلسطين
هاتف: 2982700 (970/972)
فاكس: 2982710 (970/972)
الرقم المجاني: 1800300300
بريد إلكتروني: diwan@pcbs.gov.ps
صفحة إلكترونية: http://www.pcbs.gov.ps

معدلات الوفيات الخام المقدرة في العام 2015 في فلسطين 3.6 حالة وفاة لكل 1000 من السكان؛ 3.7 في الضفة الغربية و3.4 في قطاع غزة، ومن المتوقع أن تنخفض هذه المعدلات لتصل إلى 3.4 عام 2020.

معدلات خصوبة عالية بين الفلسطينيين في الأردن مقارنة بالفلسطينيين في سوريا ولبنان

بلغ معدل الخصوبة الكلي للمرأة الفلسطينية المقيمة في الأردن 3.3 مولوداً للعام 2010 مقابل 2.5 مولوداً في سوريا للعام 2010، في حين بلغ المعدل 2.8 مولوداً في لبنان للعام 2011.

مؤشرات ديمغرافية مختارة حول الفلسطينيين حسب مكان التواجد،

سنوات مختارة

معدل الخصوبة	متوسط حجم الأسرة	مكان التواجد
3.3	4.8	الأردن*
2.5	4.1	سوريا*
2.8	4.4	لبنان**

* البيانات تمثل العام 2010
** البيانات تمثل العام 2011

المجتمع الفلسطيني في إسرائيل مجتمع فتي

عدد الفلسطينيين المقدر في إسرائيل حوالي 1.47 مليون فلسطيني نهاية العام 2015، وبلغت نسبة الأفراد دون الخامسة عشرة من العمر حوالي 34.8%، مقابل حوالي 4.2% للأفراد 65 سنة فأكثر للعام 2014.

خصوبة الفلسطينيين أعلى من خصوبة اليهود

بلغ معدل الخصوبة الكلي للمرأة الفلسطينية في إسرائيل 3.2 مولوداً وذلك للعام 2014، مقابل 3.1 مولوداً لكل امرأة في إسرائيل، وبلغ متوسط حجم الأسرة الفلسطينية في إسرائيل 4.7 أفراد، وبلغ معدل المواليد الخام حوالي 23.8 مولوداً لكل 1000 من السكان.

عدد العرب في فلسطين التاريخية سيتخطى عدد اليهود عبر الزمن

عدد الفلسطينيين في فلسطين التاريخية حوالي 6.22 مليون نهاية عام 2015، في حين بلغ عدد اليهود 6.22 مليون بناء على تقديرات دائرة الإحصاءات الإسرائيلية نهاية عام 2014،