

السلطة الوطنية الفلسطينية الجهاز المركزي للإحصاء الفلسطيني

مسح القوى العاملة
دورة (نيسان - حزيران، 2012)
الربع الثاني 2012

تقرير صحفي
لنتائج مسح القوى العاملة

2012/8/15

تم إعداد هذا التقرير حسب الإجراءات المعيارية المحددة في ميثاق الممارسات للإحصاءات
الرسمية الفلسطينية 2006

© رمضان 1433 هـ - آب 2012.

جميع الحقوق محفوظة.

في حالة الاقتباس، يرجى الإشارة إلى هذه المطبوعة كالتالي:

الجهاز المركزي للإحصاء الفلسطيني، 2012. مسح القوى العاملة: دورة (نيسان-حزيران، 2012)، الربع الثاني 2012.

تقرير صحفي لنتائج مسح القوى العاملة. رام الله - فلسطين.

جميع المراسلات توجه إلى:

الجهاز المركزي للإحصاء الفلسطيني

ص.ب. 1647، رام الله - فلسطين

هاتف: 2 298 2700 (970/972)

فاكس: 2 298 2710 (970/972)

هاتف مجاني: 1800300300

بريد إلكتروني: diwan@pcbs.gov.ps

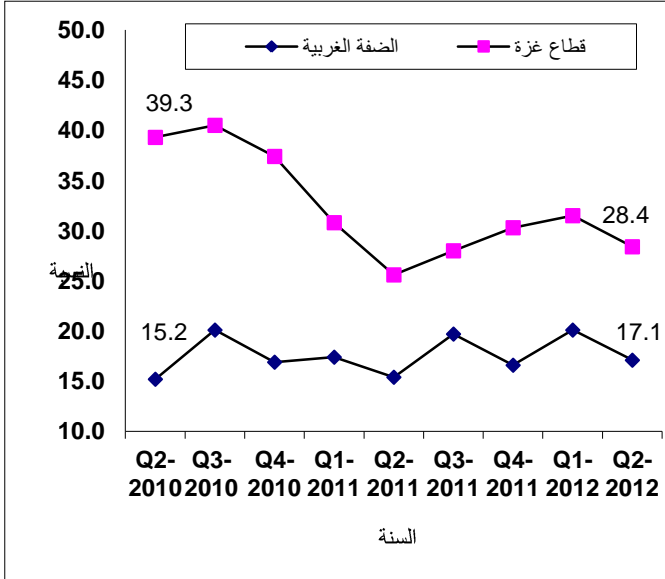
صفحة إلكترونية: <http://www.pcbs.gov.ps>

قائمة المحتويات

<u>الصفحة</u>	<u>الموضوع</u>
5	النتائج الأساسية
9	المفاهيم والمصطلحات
11	الجدول

النتائج الأساسية

معدل البطالة في الأراضي الفلسطينية حسب المنطقة،
الربع الثاني 2010-الربع الثاني 2012



أعلى معدلات بطالة في الأراضي الفلسطينية سُجلت للفئة العمرية 20-24 حيث بلغت 35.6% في الربع الثاني 2012. أما على مستوى السنوات الدراسية، فقد سجلت الإناث في الأراضي الفلسطينية اللواتي أنهين 13 سنة دراسية فأكثر أعلى معدلات بطالة من إجمالي الإناث المشاركات في القوى العاملة، حيث بلغت 42.6%.

سجلت محافظة طولكرم أعلى معدل بطالة في الضفة الغربية حيث بلغت 25.7%، بينما سجلت محافظة دير البلح أعلى معدل بطالة في قطاع غزة بنسبة 31.5%.

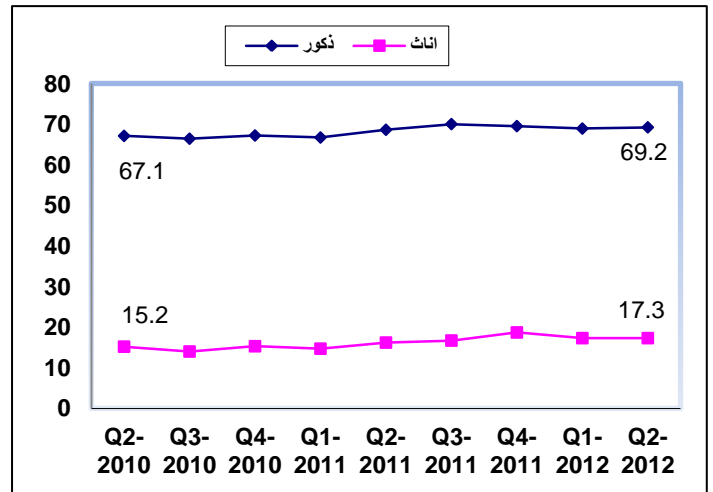
وحسب التعريف الموسع للبطالة فقد انخفض معدل البطالة في الأراضي الفلسطينية من 27.4% في الربع الأول 2012 إلى 24.9% في الربع الثاني 2012.

43.6% نسبة المشاركة في القوى العاملة بين الافراد 15 سنة فأكثر

بلغ عدد المشاركين في القوى العاملة في الأراضي الفلسطينية حوالي 1.109 مليون شخص خلال الربع الثاني 2012، حيث بلغ عددهم في الضفة الغربية حوالي 738 ألف شخص وفي قطاع غزة حوالي 371 ألف شخص.

بلغت نسبة المشاركة في القوى العاملة في الضفة الغربية 45.4% مقابل 40.3% في قطاع غزة، ومن الواضح أن الفجوة بين الذكور والإناث ما زالت كبيرة في المشاركة في القوى العاملة حيث بلغت 69.2% للذكور مقابل 17.3% للإناث في الأراضي الفلسطينية.

نسبة المشاركة في القوى العاملة حسب الجنس،
الربع الثاني 2010-الربع الثاني 2012



20.9% معدل البطالة من بين المشاركين في القوى العاملة

بلغ عدد العاطلين عن العمل حسب تعريف منظمة العمل الدولية حوالي 232 ألف شخص في الأراضي الفلسطينية خلال الربع الثاني 2012، منهم حوالي 127 ألف في الضفة الغربية وحوالي 105 ألف في قطاع غزة.

ما يزال التفاوت كبيراً في معدل البطالة بين الضفة الغربية وقطاع غزة حيث بلغ المعدل 28.4% في قطاع غزة مقابل 17.1% في الضفة الغربية، أما على مستوى الجنس فقد بلغ المعدل 18.8% للذكور مقابل 29.5% للإناث في الأراضي الفلسطينية.

ارتفع عدد العاملين في السوق المحلي ما بين الربع الأول 2012 والربع الثاني 2012

ارتفع عدد العاملين في السوق المحلي في الأراضي الفلسطينية من 756 ألف عامل في الربع الأول 2012 ليصبح 797 ألف عامل في الربع الثاني 2012، حيث ارتفع عدد العاملين في الضفة الغربية بمقدار 24 ألف عامل، وايضا ارتفع في قطاع غزة بمقدار 17 ألف عامل.

يعتبر قطاع الخدمات الأكثر استيعاباً للعاملين في السوق المحلي في الضفة الغربية حيث بلغت نسبة العاملين فيه 31.2% مقابل 51.6% في قطاع غزة من بين العاملين.

21.9% من العاملين في الأراضي الفلسطينية يعملون في القطاع الحكومي، بواقع 37.9% في قطاع غزة، و 14.9% في الضفة الغربية.

87.4 شيكّل معدل الأجر اليومي للمستخدمين بأجر في الضفة الغربية، مقابل 64.3 شيكّل للمستخدمين بأجر في قطاع غزة.

بلغ معدل ساعات العمل للمستخدمين بأجر في الضفة الغربية 43.0 ساعة أسبوعياً في الربع الأول 2012 مقابل 43.8 ساعة أسبوعياً في الربع الثاني 2012، كما بلغ معدل أيام العمل الشهرية 22.4 يوم عمل مقابل 22.3 يوم عمل خلال نفس الفترة، بينما بلغ معدل ساعات العمل الأسبوعية للمستخدمين بأجر في قطاع غزة 36.9 ساعة أسبوعياً في الربع الأول 2012 مقابل 37.8 في الربع الثاني 2012، وبلغ معدل أيام العمل الشهرية 23.5 يوم شهرياً في الربع الأول 2012 مقابل 23.6 يوم شهرياً في الربع الثاني 2012.

حوالي 80 ألف عامل يعملون في إسرائيل والمستوطنات
ارتفع عدد العاملين من الضفة الغربية في إسرائيل والمستوطنات من 77 ألف عامل في الربع الأول 2012 إلى 80 ألف عامل في الربع الثاني 2012، هذا وقد توزع عدد العاملين في إسرائيل والمستوطنات حسب حيازتهم للتصريح في الربع الثاني 2012 بواقع 41 ألف عامل لديهم تصريح عمل و 22 ألف عامل بدون تصريح عمل

و 17 ألف عامل يحملون وثيقة إسرائيلية أو جواز سفر أجنبي.

ارتفع عدد العاملين في المستوطنات الإسرائيلية من 13 ألف عامل في الربع الأول 2012 إلى 15 ألف عامل في الربع الثاني 2012 من الضفة الغربية.

سجل قطاع البناء والتشييد أعلى نسبة تشغيل في إسرائيل والمستوطنات والتي تشكل 56.9% من إجمالي العاملين الفلسطينيين في إسرائيل والمستوطنات.

ارتفع متوسط الأجر اليومي للعاملين في إسرائيل والمستوطنات من 162.0 شيكّل في الربع الأول 2012 إلى 163.2 شيكّل في الربع الثاني 2012.

ارتفع معدل ساعات العمل للعاملين في إسرائيل والمستوطنات من 41.2 ساعة أسبوعياً في الربع الأول 2012 إلى 41.8 ساعة أسبوعياً في الربع الثاني 2012 حين انخفض معدل أيام العمل الشهرية من 20.7 يوم عمل شهرياً في الربع الأول 2012 إلى 20.3 يوم شهرياً في الربع الثاني 2012.

العاملون حسب الحالة العملية في الربع الثاني 2012

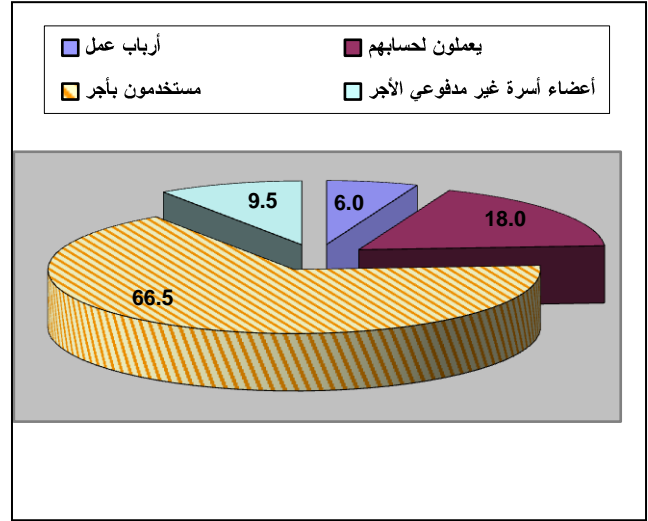
66.5% من العاملين في الأراضي الفلسطينية هم من المستخدمين بأجر بواقع 74.2% في قطاع غزة و 63.1% في الضفة الغربية.

18.0% من العاملين يعملون لحسابهم الخاص في الأراضي الفلسطينية بواقع 19.0% في الضفة الغربية و 15.5% في قطاع غزة.

9.5% من العاملين يعملون كأعضاء أسرة غير مدفوعي الأجر في الأراضي الفلسطينية بواقع 10.7% في الضفة الغربية و 7.1% في قطاع غزة.

6.0% من العاملين يعملون كأرباب عمل في الأراضي الفلسطينية بواقع 7.2% في الضفة الغربية و 3.2% في قطاع غزة.

التوزيع النسبي للعاملين في الأراضي الفلسطينية حسب الحالة العملية،
الربع الثاني 2012



حقوق وامتيازات المستخدمين بأجر في القطاع الخاص
 26.5% من المستخدمين بأجر لديهم عقود عمل، مقابل
 47.3% لا يوجد لديهم عقود عمل، و 26.2% يعملون
 بموجب اتفاقية جماعية/ شفهية.

22.9% من المستخدمين بأجر يحصلون على مكافأة نهاية
 الخدمة أو التقاعد، و 23.8% من المستخدمين بأجر
 يحصلون على إجازات سنوية مدفوعة الأجر، و 24.1%
 يحصلون على إجازات مرضية مدفوعة الأجر، و 49.5%
 من النساء يحصلن على إجازة أمومة مدفوعة الأجر.

30.4% من العاملين في الأراضي الفلسطينية ينتسبون
 لنقابات عمالية / مهنية، بواقع 32.0% بين الذكور
 و 23.1% بين الإناث.

**4.8% نسبة عمالة الأطفال (10-17 سنة) في الأراضي
 الفلسطينية**

4.8% من الأطفال (10-17 سنة) في الأراضي
 الفلسطينية يعملون، بواقع 7.1% في الضفة الغربية
 و 1.4% في قطاع غزة.

لمزيد من التفاصيل يرجى الاتصال

الجهاز المركزي للإحصاء الفلسطيني

رام الله-فلسطين

هاتف: 02-2982700 (970/972)

فاكس: 02- 2982710 (970/972)

خط مجاني: 1800300300

بريد إلكتروني: diwan@pcbs.gov.ps

المفاهيم والمصطلحات

القوة البشرية:

جميع الأفراد في الضفة الغربية وقطاع غزة والذين أتموا 15 سنة فأكثر.

فترة الإسناد:

هي الأسبوع الذي ينتهي بيوم الجمعة الذي يسبق زيارة الباحث الميداني للأسرة.

العامل:

هو الفرد الذي يباشر شغلاً أو عملاً معيناً سواء كان لحساب الغير بأجر أو لحسابه أو بدون أجر في مصلحة للعائلة. ويصنف العاملون حسب الحالة العملية في المجموعات التالية:

1. صاحب عمل
- 2- يعمل لحسابه
- 3-مستخدم بأجر
- 4-عضو أسرة غير مدفوع الأجر

البطالة (حسب مقاييس ومعايير منظمة العمل الدولية):

تشمل هذه الفئة جميع الأفراد الذين ينتمون لسن العمل ولم يعملوا أبداً خلال فترة الإسناد في أي نوع من الأعمال وكانوا خلال هذه الفترة مستعدين وقادرين على العمل وقاموا بالبحث عنه بإحدى الوسائل أو الطرق التالية: مطالعة الصحف، التسجيل في مكاتب الاستخدام، سؤال الأصدقاء والأقارب أو غير ذلك من الطرق. ويتم احتساب معدل البطالة بقسمة عدد عاطلين عن العمل على اجمالي المشاركين في القوى العاملة.

البطالة (التعريف الموسع):

لقد تم حساب عدد عاطلين عن العمل في التعريف الموسع بإضافة الأفراد خارج القوى العاملة بسبب اليأس من البحث عن عمل الى عاطلين عن العمل حسب مقاييس ومعايير منظمة العمل الدولية.

النشيطون اقتصادياً (القوى العاملة):

تشمل هذه المجموعة جميع الأفراد الذين ينتمون لسن العمل وينطبق عليهم مفهوم العمالة أو البطالة.

العمالة المحدودة:

تضم هذه المجموعة جميع الأفراد الذين ينطبق عليهم مفهوم العمالة ويعملون بصورة غير اعتيادية، سواء كانوا يعملون عدد ساعات أقل من المعتاد لسبب من الأسباب، والذين يرغبون في ذات الوقت بزيادة عدد ساعات عملهم إلى العدد الطبيعي (35 ساعة فأكثر أسبوعياً) ويحاولون زيادة هذا العدد بإحدى الطرق، كالبحث عن عمل إضافي أو يحاولون زيادة عدد ساعات العمل في نفس العمل أو يحاولون تأسيس عمل خاص أو مصلحة خاصة بهدف زيادة ساعات العمل. وكذلك يندرج ضمن العمالة المحدودة أولئك الذين يرغبون بتغيير عملهم لأسباب اقتصادية مثل عدم كفاية الراتب أو بسبب ظروف العمل السيئة.

الأفراد خارج القوى العاملة:

تشمل هذه الفئة جميع الأفراد من السكان الذين ينتمون لسن العمل (ضمن القوة البشرية) ولكنهم لا يعملون ولا يبحثون عن عمل ولا حتى مستعدين للعمل سواءاً بسبب عدم رغبتهم في العمل أو لاستغنائهم عن التكسب عن طريق العمل أو لأسباب أخرى، وهي (الطالب المتفرغ، المتفرغ لأعمال المنزل، الزاهد في العمل، النزير، العاجز، كبير السن).

جدول 1: التوزيع النسبي للأفراد 15 سنة فأكثر في الأراضي الفلسطينية حسب العلاقة بقوة العمل والمنطقة (التعريف الموسع)، نيسان-حزيران، 2012

Table 1: Percentage Distribution of Persons Aged 15 Years and Over in the Palestinian Territory by Labour Force Status and Region (Relaxed Definition), April - June, 2012

Region	العلاقة بقوة العمل						المنطقة
	المجموع Total		خارج القوى العاملة Outside Labour Force		داخل القوى العاملة In Labour Force		
	النسبة (%)	العدد Number	النسبة (%)	العدد Number	النسبة (%)	العدد Number	
Palestinian Territory	100	2,545,800	54.1	1,377,900	45.9	1,167,900	الأراضي الفلسطينية
West Bank	100	1,625,100	52.0	845,600	48.0	779,500	الضفة الغربية
Gaza Strip	100	920,700	57.8	532,300	42.2	388,400	قطاع غزة

جدول 2: التوزيع النسبي للقوى العاملة 15 سنة فأكثر في الأراضي الفلسطينية حسب مركبات القوى العاملة والمنطقة (التعريف الموسع)، نيسان-حزيران، 2012

Table 2: Percentage Distribution of Labour Force Participants Aged 15 Years and Over in the Palestinian Territory by Labour Force Components and Region (Relaxed Definition), April - June, 2012

Region	مركبات القوى العاملة						المنطقة
	المجموع Total		البطالة Unemployment		العمالة Employment		
	النسبة (%)	العدد Number	النسبة (%)	العدد Number	النسبة (%)	العدد Number	
Palestinian Territory	100	1,167,900	24.9	290,500	75.1	877,400	الأراضي الفلسطينية
West Bank	100	779,500	21.5	167,900	78.5	611,600	الضفة الغربية
Gaza Strip	100	388,400	31.6	122,600	68.4	265,800	قطاع غزة

جدول 3: التوزيع النسبي للأفراد 15 سنة فأكثر في الأراضي الفلسطينية حسب العلاقة بقوة العمل والمنطقة والجنس (معايير ILO)،

نيسان-حزيران، 2012

Table 3: Percentage Distribution of Persons Aged 15 Years and Over in the Palestinian Territory by Labour Force Status, Region and Sex(ILO Standards), April - June, 2012

Region	العلاقة بقوة العمل						المنطقة
	المجموع Total		خارج القوى العاملة Outside Labour Force		داخل القوى العاملة In Labour Force		
	النسبة (%)	العدد Number	النسبة (%)	العدد Number	النسبة (%)	العدد Number	
Palestinian Territory							الأراضي الفلسطينية
Males	100	1,288,200	30.8	396,400	69.2	891,800	ذكور
Females	100	1,257,600	82.7	1,040,100	17.3	217,500	إناث
Total	100	2,545,800	56.4	1,436,500	43.6	1,109,300	المجموع
West Bank							الضفة الغربية
Males	100	823,000	28.5	234,200	71.5	588,800	ذكور
Females	100	802,100	81.4	652,700	18.6	149,400	إناث
Total	100	1,625,100	54.6	886,900	45.4	738,200	المجموع
Gaza Strip							قطاع غزة
Males	100	465,200	34.9	162,200	65.1	303,000	ذكور
Females	100	455,500	85.1	387,400	14.9	68,100	إناث
Total	100	920,700	59.7	549,600	40.3	371,100	المجموع

جدول 4: التوزيع النسبي للقوى العاملة 15 سنة فأكثر في الأراضي الفلسطينية حسب مركبات القوى العاملة والمنطقة والجنس (معايير ILO)،

نيسان-حزيران، 2012

Table 4: Percentage Distribution of Labour Force Participants Aged 15 Years and Over in the Palestinian Territory by Labour Force Components, Region and Sex (ILO Standards), April - June, 2012

Region and Sex	مركبات القوى العاملة								المنطقة والجنس
	المجموع Total		البطالة Unemployment		العمالة المحدودة Underemployment		العمالة التامة Full Employment		
	النسبة (%)	العدد Number	النسبة (%)	العدد Number	النسبة (%)	العدد Number	النسبة (%)	العدد Number	
Palestinian Territory									الأراضي الفلسطينية
Males	100	891,800	18.8	167,800	9.5	84,600	71.7	639,400	ذكور
Females	100	217,500	29.5	64,100	3.6	7,700	66.9	145,700	إناث
Total	100	1,109,300	20.9	231,900	8.3	92,300	70.8	785,100	المجموع
West Bank									الضفة الغربية
Males	100	588,800	16.1	94,600	10.4	61,400	73.5	432,800	ذكور
Females	100	149,400	21.4	32,000	3.9	5,700	74.7	111,700	إناث
Total	100	738,200	17.1	126,600	9.1	67,100	73.8	544,500	المجموع
Gaza Strip									قطاع غزة
Males	100	303,000	24.1	73,200	7.7	23,200	68.2	206,600	ذكور
Females	100	68,100	47.2	32,100	2.8	2,000	50.0	34,000	إناث
Total	100	371,100	28.4	105,300	6.8	25,200	64.8	240,600	المجموع

جدول 5: نسبة المشاركة في القوى العاملة ومعدل البطالة للأفراد الذين يحملون مؤهل علمي دبلوم متوسط فأعلى في الأراضي الفلسطينية حسب التخصص والمنطقة (معايير ILO)،

نيسان-حزيران ، 2012

Table 5: Labour Force Participation Rate and Unemployment Rate for Graduates who hold Associate Diploma Certificate and Above in the Palestinian Territory by Specialization and Region (ILO Standards), April - June, 2012

Specialization	معدل البطالة Unemployment Rate			نسبة المشاركة في القوى العاملة Labour Force participation Rate			التخصص
	قطاع غزة Gaza Strip	الضفة الغربية West Bank	الأراضي الفلسطينية Palestinian Territory	قطاع غزة Gaza Strip	الضفة الغربية West Bank	الأراضي الفلسطينية Palestinian Territory	
Education Science and Teacher Rehabilitation	53.2	32.5	39.3	80.6	76.0	77.4	علوم تربوية وإعداد معلمين
Humanities	38.8	20.0	29.5	76.2	71.8	73.9	علوم إنسانية
Social and Behavioral Science	30.9	27.7	29.2	83.0	81.8	82.4	العلوم الاجتماعية والسلوكية
Mass media and Information	41.1	-	41.2	88.4	-	90.2	الصحافة والإعلام
Business and Administration	37.4	20.3	25.9	79.0	78.1	78.4	الأعمال التجارية والإدارية
Law	-	-	22.9	-	-	66.9	القانون
Natural Sciences	19.1	16.7	17.5	81.5	76.5	78.1	العلوم الطبيعية
Mathematics and Statistics	32.8	19.1	25.5	76.1	77.9	77.0	الرياضيات والإحصاء
Computer Science	45.8	17.6	29.0	84.0	77.9	80.3	علم الحاسوب
Engineering and Engineering Occupations	35.6	18.4	23.3	84.4	86.3	85.7	الهندسة والمهن الهندسية
Architectural and Construction	20.0	6.9	11.9	71.2	77.3	74.9	العلوم المعمارية والبناء
Health	32.8	9.6	19.7	83.4	77.3	79.9	الصحة
Personal Services	-	-	17.3	-	-	72.5	الخدمات الشخصية
Other Specialization	34.0	14.1	24.9	70.9	80.1	74.8	باقي التخصصات
Total	36.4	20.4	27.2	79.7	76.8	78.0	المجموع

(-): means there are no enough observations in this section

(-): تعني عدم وجود عدد كاف من المشاهدات في هذه الفئة.

جدول 6: نسبة المشاركة في القوى العاملة للأفراد 15 سنة فأكثر في الأراضي الفلسطينية حسب الفئات العمرية والجنس (معايير ILO)، نيسان-حزيران، 2012

Table 6: Labour Force participation Rate of Persons Aged 15 Years and Over in the Palestinian Territory by Age Group and Sex (ILO Standards), April - June, 2012

Age Group	المجموع Total	Sex		الفئات العمرية
		Females	Males	
15-19	17.4	1.3	32.8	19-15
20-24	44.0	18.2	68.9	24-20
25-29	58.4	29.0	86.5	29-25
30-34	59.2	25.6	91.5	34-30
35-39	58.1	22.8	92.4	39-35
40-44	57.1	23.7	89.3	44-40
45-49	55.6	21.9	87.0	49-45
50+	33.0	13.0	54.5	+50
Total	43.6	17.3	69.2	المجموع

جدول 7: نسبة المشاركة في القوى العاملة للأفراد 15 سنة فأكثر في الأراضي الفلسطينية حسب الفئات العمرية والمنطقة (معايير ILO)، نيسان-حزيران، 2012

Table 7: Labour Force Participation Rate of Persons Aged 15 Years and Over in the Palestinian Territory by Age and Region (ILO Standards), April - June, 2012

Age Group	Region			الفئات العمرية
	قطاع غزة Gaza Strip	الضفة الغربية West Bank	الأراضي الفلسطينية Palestinian Territory	
15-19	11.7	21.0	17.4	19-15
20-24	41.3	45.7	44.0	24-20
25-29	58.7	58.2	58.4	29-25
30-34	58.1	59.9	59.2	34-30
35-39	57.5	58.4	58.1	39-35
40-44	55.4	58.0	57.1	44-40
45-49	52.4	57.2	55.6	49-45
50+	27.5	35.8	33.0	+50
Total	40.3	45.4	43.6	المجموع

جدول 8: نسبة المشاركة في القوى العاملة للأفراد 15 سنة فأكثر في الأراضي الفلسطينية حسب سنوات الدراسة والجنس (معايير ILO)، نيسان-حزيران، 2012

Table 8: Labour Force Participation Rate of Persons Aged 15 Years and Over in the Palestinian Territory by Years of Schooling and Sex (ILO Standards), April - June, 2012

Years of Schooling	المجموع Total	Sex		سنوات الدراسة
		Females	Males	
0	10.2	7.8	18.3	0
1-6	46.2	15.2	73.0	6 - 1
7-9	42.1	7.9	71.2	9 - 7
10-12	37.9	7.1	68.1	12-10
13+	57.6	43.5	71.1	+13
Total	43.6	17.3	69.2	المجموع

جدول 9: نسبة المشاركة في القوى العاملة للأفراد 15 سنة فأكثر في الأراضي الفلسطينية حسب سنوات الدراسة والمنطقة (معايير ILO)، نيسان-حزيران، 2012

Table 9: Labour Force Participation Rate of Persons Aged 15 Years and Over in the Palestinian Territory by Years of Schooling and Region (ILO Standards), April - June, 2012

Years of Schooling	Region المنطقة			سنوات الدراسة
	قطاع غزة Gaza Strip	الضفة الغربية West Bank	الأراضي الفلسطينية Palestinian Territory	
0	8.0	11.3	10.2	0
1-6	47.2	45.8	46.2	6-1
7-9	35.5	45.4	42.1	9-7
10-12	30.6	42.1	37.9	12-10
13+	59.1	56.6	57.6	+13
Total	40.3	45.4	43.6	المجموع

جدول 10: نسبة المشاركة في القوى العاملة ومعدل البطالة من المشاركين في القوى العاملة للأفراد 15 سنة فأكثر في الأراضي الفلسطينية حسب المنطقة وحالة اللجوء والجنس (معايير ILO)، نيسان-حزيران، 2012

Table 10: Labour Force Participation Rate and Unemployment Rate of Persons Aged 15 Years and Over in the Palestinian Territory by Region, Sex and Refugee Status (ILO Standards), April - June, 2012

Refugee Status and Region	معدل البطالة Unemployment Rate			نسبة المشاركة Participation Rate			حالة اللجوء والمنطقة
	المجموع Total	إناث Females	ذكور Males	المجموع Total	إناث Females	ذكور Males	
Palestinian Territory							الأراضي الفلسطينية
Refugee	25.3	36.5	22.6	41.9	16.6	66.4	لاجئ
Non-Refugee	18.1	25.1	16.4	44.7	17.7	71.1	غير لاجئ
Total	20.9	29.5	18.8	43.6	17.3	69.2	المجموع
West Bank							الضفة الغربية
Refugee	19.4	21.8	18.9	44.0	17.5	69.2	لاجئ
Non-Refugee	16.4	21.3	15.1	45.9	19.0	72.4	غير لاجئ
Total	17.1	21.4	16.1	45.4	18.6	71.5	المجموع
Gaza Strip							قطاع غزة
Refugee	29.9	47.5	25.5	40.4	16.0	64.3	لاجئ
Non-Refugee	25.6	46.4	21.7	40.1	12.9	66.6	غير لاجئ
Total	28.4	47.2	24.1	40.3	14.9	65.1	المجموع

جدول 11: نسبة المشاركة في القوى العاملة ومعدل البطالة من المشاركين في القوى العاملة للأفراد 15 سنة فأكثر في الأراضي الفلسطينية حسب الحالة الزوجية والمنطقة والجنس (معايير ILO)، نيسان-حزيران، 2012

Table 11: Labour Force Participation Rate and Unemployment Rate of Persons Aged 15 Years and Over in the Palestinian Territory by Marital Status, Region and Sex (ILO Standards), April - June, 2012

Marital Status and Region	معدل البطالة Unemployment Rate			نسبة المشاركة Participation Rate			الحالة الزوجية والمنطقة
	المجموع Total	إناث Females	ذكور Males	المجموع Total	إناث Females	ذكور Males	
Palestinian Territory							الأراضي الفلسطينية
Never Married	32.4	37.2	31.3	36.2	16.2	51.8	لم يتزوج أبداً
Currently Married	15.3	26.3	12.9	50.5	18.5	82.9	متزوج حالياً
Other	22.7	20.6	28.5	15.8	13.0	39.4	أخرى
Total	20.9	29.5	18.8	43.6	17.3	69.2	المجموع
West Bank							الضفة الغربية
Never Married	25.8	25.7	25.9	40.0	18.0	56.8	لم يتزوج أبداً
Currently Married	12.7	20.3	10.9	51.2	19.6	83.4	متزوج حالياً
Other	12.2	9.3	23.1	15.7	13.7	33.1	أخرى
Total	17.1	21.4	16.1	45.4	18.6	71.5	المجموع
Gaza Strip							قطاع غزة
Never Married	48.1	64.0	44.1	29.5	13.2	42.7	لم يتزوج أبداً
Currently Married	20.1	39.1	16.3	49.1	16.4	82.1	متزوج حالياً
Other	42.9	47.8	34.5	16.1	11.5	49.9	أخرى
Total	28.4	47.2	24.1	40.3	14.9	65.1	المجموع

جدول 12: نسبة المشاركة في القوى العاملة ومعدل البطالة بين المشاركين في القوى العاملة (15 سنة فأكثر) في الأراضي الفلسطينية حسب المنطقة ونوع التجمع السكاني والجنس (معايير ILO)، نيسان-حزيران، 2012

Table 12: Labour Force Participation Rate and Unemployment Rate for Persons Aged 15 Years and Over in the Palestinian Territory by Region, Type of locality and Sex (ILO Standards), April - June, 2012

Type of locality and Region	معدل البطالة Unemployment Rate			نسبة المشاركة Participation Rate			نوع التجمع السكاني والمنطقة
	المجموع Total	إناث Females	ذكور Males	المجموع Total	إناث Females	ذكور Males	
Palestinian Territory							الأراضي الفلسطينية
Urban	21.2	31.2	18.9	43.2	16.4	69.1	حضر
Rural	17.4	20.4	16.5	47.1	21.6	72.1	ريف
Camps	26.0	37.8	23.0	40.2	15.9	64.8	مخيمات
Total	20.9	29.5	18.8	43.6	17.3	69.2	المجموع
West Bank							الضفة الغربية
Urban	17.0	22.4	15.7	44.9	17.6	71.3	حضر
Rural	17.1	19.2	16.4	47.6	21.9	72.9	ريف
Camps	19.3	21.3	18.9	42.4	16.3	68.1	مخيمات
Total	17.1	21.4	16.1	45.4	18.6	71.5	المجموع
Gaza Strip							قطاع غزة
Urban	28.0	46.7	23.9	40.7	14.8	65.8	حضر
Rural	24.9	50.9	18.6	38.2	15.7	58.5	ريف
Camps	30.8	48.8	26.1	38.8	15.7	62.6	مخيمات
Total	28.4	47.2	24.1	40.3	14.9	65.1	المجموع

جدول 13: التوزيع النسبي للشباب (15-29) سنة في الأراضي الفلسطينية حسب العلاقة بقوة العمل والمنطقة والجنس (معايير ILO)، نيسان-حزيران، 2012

Table 13: Percentage Distribution of Youth Aged (15-29) Years in the Palestinian Territory by Labour Force Status, Region and Sex (ILO Standards), April - June, 2012

Labour Force Status	قطاع غزة Gaza Strip			الضفة الغربية West Bank			الأراضي الفلسطينية Palestinian Territory			العلاقة بقوة العمل
	المجموع Total	إناث Females	ذكور Males	المجموع Total	إناث Females	ذكور Males	المجموع Total	إناث Females	ذكور Males	
In Labour Force	34.0	13.4	53.8	39.3	14.9	62.6	37.3	14.3	59.2	داخل القوى العاملة
Outside Labour Force	66.0	86.6	46.2	60.7	85.1	37.4	62.7	85.7	40.8	خارج القوى العاملة
Total	100	100	100	100	100	100	100	100	100	المجموع
Full Employment	48.6	24.5	54.4	62.7	53.4	64.8	57.8	43.0	61.2	العمالة التامة
Underemployment	7.9	2.0	9.4	11.4	6.9	12.4	10.2	5.1	11.4	العمالة المحدودة
Unemployment	43.5	73.5	36.2	25.9	39.7	22.8	32.0	51.9	27.4	البطالة
Total	100	100	100	100	100	100	100	100	100	المجموع

جدول 14: معدل البطالة من الأفراد 15 سنة فأكثر المشاركين في القوى العاملة في الأراضي الفلسطينية حسب الفئات العمرية والجنس (معايير ILO)، نيسان-حزيران، 2012

Table 14: Unemployment Rate of Participants in the Labour Force Aged 15 Years and Over in the Palestinian Territory by Age Group and Sex (ILO Standards), April - June, 2012

Age Group	المجموع Total	الجنس Sex			الفئات العمرية
		Females	إناث	Males	
15-19	31.7	10.4	32.5	19-15	
20-24	35.6	59.8	29.4	24-20	
25-29	28.7	48.1	22.5	29-25	
30-34	18.1	31.0	14.7	34-30	
35-39	10.8	13.7	10.2	39-35	
40-44	10.2	7.1	11.0	44-40	
45-49	11.8	8.2	12.7	49-45	
50+	10.1	1.7	12.3	+50	
Total	20.9	29.5	18.8	المجموع	

جدول 15: معدل البطالة من الأفراد 15 سنة فأكثر المشاركين في القوى العاملة في الأراضي الفلسطينية حسب الفئات العمرية والمنطقة (معايير ILO)، نيسان-حزيران، 2012

Table 15: Unemployment Rate of Participants in the Labour Force Aged 15 Years and Over in the Palestinian Territory by Age and Region (ILO Standards), April - June, 2012

Age Group	Region المنطقة			الفئات العمرية
	قطاع غزة Gaza Strip	الضفة الغربية West Bank	الأراضي الفلسطينية Palestinian Territory	
15-19	45.4	26.8	31.7	19-15
20-24	49.6	27.8	35.6	24-20
25-29	37.4	23.4	28.7	29-25
30-34	21.4	16.3	18.1	34-30
35-39	14.1	9.1	10.8	39-35
40-44	12.5	9.0	10.2	44-40
45-49	14.7	10.5	11.8	49-45
50+	15.2	8.2	10.1	+50
Total	28.4	17.1	20.9	المجموع

جدول 16: معدل البطالة من الأفراد 15 سنة فأكثر المشاركين في القوى العاملة في الأراضي الفلسطينية حسب سنوات الدراسة والجنس (معايير ILO)، نيسان-حزيران، 2012

Table 16: Unemployment Rate of Participants in the Labour Force Aged 15 Years and Over in the Palestinian Territory by Years of Schooling and Sex (ILO Standards), April - June, 2012

Years of Schooling	المجموع Total	Sex الجنس		سنوات الدراسة
		Females إناث	Males ذكور	
0	7.9	1.3	17.6	0
1-6	18.5	1.9	21.5	6-1
7-9	19.6	6.9	20.8	9-7
10-12	18.2	11.4	18.9	12-10
13+	25.5	42.6	15.6	+13
Total	20.9	29.5	18.8	المجموع

جدول 17: معدل البطالة من الأفراد 15 سنة فأكثر المشاركين في القوى العاملة في الأراضي الفلسطينية حسب سنوات الدراسة والمنطقة (معايير ILO)، نيسان-حزيران، 2012

Table 17: Unemployment Rate of Participants in the Labour Force Aged 15 Years and Over in the Palestinian Territory by Years of Schooling and Region (ILO Standards), April - June, 2012

Years of Schooling	Region المنطقة			سنوات الدراسة
	قطاع غزة Gaza Strip	الضفة الغربية West Bank	الأراضي الفلسطينية Palestinian Territory	
0	11.4	6.6	7.9	0
1-6	27.2	14.3	18.5	6-1
7-9	23.8	18.0	19.6	9-7
10-12	23.9	15.8	18.2	12-10
13+	34.1	19.6	25.5	+13
Total	28.4	17.1	20.9	المجموع

جدول 18: المشاركة في القوى العاملة والعاملين والبطالة ومعدل الأجر اليومي بالشيكل للمستخدمين بأجر في الأراضي الفلسطينية حسب

المحافظة (معايير ILO)، نيسان-حزيران، 2012

Table 18: Labour Force Participation, Employment and Unemployment and Average Daily Wage in NIS for Wage Employees in the Palestinian Territory by Governorate (ILO Standards), April - June, 2012

Governorate and Region	معدل الأجر اليومي بالشيكل للمستخدمين بأجر Average Daily Wage in NIS for Wage Employees	البطالة Unemployment		العمالة Employment		المشاركة في القوى العاملة Labour Force Participation		المحافظة والمنطقة
		عدد Number	نسبة (%)	عدد Number	نسبة (%)	عدد Number	نسبة (%)	
Jenin	91.2	9,900	11.2	78,200	88.8	88,100	47.9	جنين
Tubas	97.3	2,600	13.1	17,400	86.9	20,000	55.5	طوباس
Tulkarm	83.3	13,300	25.7	38,400	74.3	51,700	45.1	طولكرم
Nablus	97.9	16,300	13.8	101,400	86.2	117,700	52.7	نابلس
Qalqilya	93.5	7,400	22.4	25,400	77.6	32,800	48.4	قلقيلية
Salfit	127.4	3,400	18.5	14,900	81.5	18,300	45.4	سلفيت
Ramallah & Al-Bireh	107.5	15,100	16.5	76,800	83.5	91,900	44.9	رام الله والبيرة
Jericho & AL- Aghwar	84.5	2,400	17.1	11,400	82.9	13,800	44.0	أريحا والأغوار
Jerusalem	129.6	12,600	17.7	58,400	82.3	71,000	32.0	القدس
Bethlehem	110.4	11,200	18.5	49,500	81.5	60,700	48.2	بيت لحم
Hebron	97.6	32,400	18.8	139,800	81.2	172,200	45.8	الخليل
West Bank	102.6	126,600	17.1	611,600	82.9	738,200	45.4	الضفة الغربية
North Gaza	74.4	18,800	27.6	49,100	72.4	67,900	38.2	شمال غزة
Gaza City	59.8	35,100	27.1	94,500	72.9	129,600	40.2	غزة
Deir AL-Balah	71.2	18,400	31.5	40,200	68.5	58,600	40.2	دير البلح
Khan Younis	62.0	19,800	28.6	49,400	71.4	69,200	41.7	خان يونس
Rafah	61.1	13,200	28.7	32,600	71.3	45,800	42.1	رفح
Gaza Strip	64.3	105,300	28.4	265,800	71.6	371,100	40.3	قطاع غزة
Palestinian Territory	92.1	231,900	20.9	877,400	79.1	1,109,300	43.6	الأراضي الفلسطينية

جدول 19: معدل فترة التعطل بالأشهر للأفراد العاطلين عن العمل في الأراضي الفلسطينية حسب المنطقة والجنس (معايير ILO)،

نيسان-حزيران، 2012

Table 19: The Average of Unemployment Duration in Months in the Palestinian Territory by Region and Sex (ILO Standards), April - June, 2012

Region	المجموع Total	الجنس Sex		المنطقة
		إناث Females	ذكور Males	
Palestinian Territory	10.7	14.9	9.1	الأراضي الفلسطينية
West Bank	6.4	8.7	5.6	الضفة الغربية
Gaza Strip	15.9	21.1	13.6	قطاع غزة

Note: Unemployed period means the period of being unemployed since the individual was a available for work or leaving last work. ملاحظة: يقصد بفترة التعطل هي فترة تعطل الفرد منذ بدء استعداده للعمل أو تركه للعمل الأخير.

جدول 20: التوزيع النسبي للعاملين 15 سنة فأكثر في الأراضي الفلسطينية حسب المحافظة ومكان العمل (معايير ILO)،

نيسان-حزيران، 2012

Table 20: Percentage Distribution of Employed Persons Aged 15 Years and Over in the Palestinian Territory by Governorate and Place of work (ILO Standards), April - June, 2012

Governorate and Region	نسبة العاملين Percentage of Employment	Place of work				المحافظة والمنطقة
		المجموع Total	إسرائيل والمستوطنات Israel and Settlements	محافظة أخرى Other Governorate	نفس المحافظة Same Governorate	
Jenin	88.8	100	11.5	8.9	79.6	جنين
Tubas	86.9	100	18.2	13.1	68.7	طوباس
Tulkarm	74.3	100	7.4	12.6	80.0	طولكرم
Nablus	86.2	100	10.7	10.8	78.5	نابلس
Qalqilia	77.6	100	14.5	7.6	77.9	قلقيلية
Salfeet	81.5	100	25.2	18.7	56.1	سلفيت
Ramallah & Al-Bireh	83.5	100	5.6	1.4	93.0	رام الله والبيرة
Jericho & AL- Aghwar	82.9	100	22.7	3.8	73.5	أريحا والأغوار
Jerusalem	82.3	100	28.2	11.4	60.4	القدس
Bethlehem	81.5	100	12.5	4.3	83.2	بيت لحم
Hebron	81.2	100	12.5	5.8	81.7	الخليل
West Bank	82.9	100	13.1	7.9	79.0	الضفة الغربية
GS-North	72.4	100	0.0	30.8	69.2	شمال غزة
Gaza City	72.9	100	0.0	2.7	97.3	غزة
Deir ALBalah	68.5	100	0.0	28.7	71.3	دير البلح
Khan Younis	71.4	100	0.0	13.2	86.8	خانيونس
Rafah	71.3	100	0.0	14.6	85.4	رفح
Gaza Strip	71.6	100	0.0	15.2	84.8	قطاع غزة
Palestinian Territory	79.1	100	9.2	10.1	80.7	الأراضي الفلسطينية

جدول 21: التوزيع النسبي للعاملين 15 سنة فأكثر من الأراضي الفلسطينية حسب النشاط الاقتصادي ومكان العمل (معايير ILO)،

نيسان-حزيران، 2012

Table 21: Percentage Distribution of Employed Persons Aged 15 Years and Over in the Palestinian Territory by Economic Activity and Place of work (ILO Standards), April - June, 2012

Economic Activity	المجموع Total	Place of work مكان العمل			النشاط الاقتصادي
		اسرائيل والمستوطنات Israel and Settlements	قطاع غزة Gaza Strip	الضفة الغربية West Bank	
Agriculture, fishing and forestry	12.7	10.9	8.9	14.9	الزراعة والصيد والحراجه وصيد الأسماك
Mining, quarrying and manufacturing	11.7	10.9	5.4	14.9	التعدين والمحاجر والصناعة التحويلية
Construction	14.7	56.9	8.7	11.4	البناء والتشييد
Commerce, restaurants and hotels	19.7	11.8	18.1	21.7	التجارة والمطاعم والفنادق
Transportation, storage and communication	6.3	6.2	7.3	5.9	النقل والتخزين والاتصالات
Services and other branches	34.9	3.3	51.6	31.2	الخدمات والفروع الأخرى
Total	100	100	100	100	المجموع

جدول 22: أعداد العاملين 15 سنة فأكثر من الأراضي الفلسطينية حسب مكان العمل والمنطقة (معايير ILO)،

نيسان-حزيران، 2012

Table 22: Number of Employed Persons Aged 15 Years and Over in the Palestinian Territory by Place of work and Region (ILO Standards), April - June, 2012

Place of work	Region المنطقة			مكان العمل
	قطاع غزة Gaza Strip	الضفة الغربية West Bank	الأراضي الفلسطينية Palestinian Territory	
West Bank	100	530,800	530,900	الضفة الغربية
Gaza Strip	265,700	0	265,700	قطاع غزة
Israel	0	65,000	65,000	اسرائيل
Settlements	0	15,200	15,200	المستوطنات
Abroad*	0	600	600	خارج البلاد*
Total	265,800	611,600	877,400	المجموع

(*): Represents only head of households who are working abroad and they back annually to their households in the Palestinian Territory, and do not include household member who are living and working abroad.

(*): تمثل فقط أرباب الأسر الذين يعملون في الخارج ويعودون سنوياً لأسرهم المقيمة في الأراضي الفلسطينية. ولا يشمل باقي الأفراد الذين يقيمون ويعملون بالخارج.

جدول 23: التوزيع النسبي للعاملين 15 سنة فأكثر من الأراضي الفلسطينية حسب النشاط الاقتصادي والجنس والمنطقة (معايير ILO)،

نيسان-حزيران، 2012

Table 23: Percentage Distribution of Employed Persons Aged 15 Years and Over in the Palestinian Territory by Economic Activity, Sex and Region (ILO Standards), April - June, 2012

Economic Activity and Sex	Region المنطقة			النشاط الاقتصادي والجنس
	قطاع غزة Gaza Strip	الضفة الغربية West Bank	الأراضي الفلسطينية Palestinian Territory	
Both Sexes				كلا الجنسين
Agriculture, fishing and forestry	8.9	14.4	12.7	الزراعة والصيد والحراجه وصيد الأسماك
Mining, quarrying and manufacturing	5.4	14.4	11.7	التعدين والمحاجر والصناعة التحويلية
Construction	8.7	17.4	14.7	البناء والتشييد
Commerce, restaurants and hotels	18.1	20.4	19.7	التجارة والمطاعم والفنادق
Transportation, storage and communication	7.3	5.9	6.3	النقل والتخزين والاتصالات
Services and other branches	51.6	27.5	34.9	الخدمات والفروع الأخرى
Total	100	100	100	المجموع
Males				ذكور
Agriculture, fishing and forestry	7.2	11.2	9.9	الزراعة والصيد والحراجه وصيد الأسماك
Mining, quarrying and manufacturing	6.1	15.2	12.3	التعدين والمحاجر والصناعة التحويلية
Construction	10.1	21.4	17.8	البناء والتشييد
Commerce, restaurants and hotels	20.3	22.7	21.9	التجارة والمطاعم والفنادق
Transportation, storage and communication	8.4	7.0	7.4	النقل والتخزين والاتصالات
Services and other branches	47.9	22.5	30.7	الخدمات والفروع الأخرى
Total	100	100	100	المجموع
Females				إناث
Agriculture, fishing and forestry	19.7	27.7	25.8	الزراعة والصيد والحراجه وصيد الأسماك
Mining, quarrying and manufacturing	1.3	10.8	8.5	التعدين والمحاجر والصناعة التحويلية
Construction	-	0.5	0.4	البناء والتشييد
Commerce, restaurants and hotels	3.8	10.7	9.1	التجارة والمطاعم والفنادق
Transportation, storage and communication	-	1.5	1.1	النقل والتخزين والاتصالات
Services and other branches	75.2	48.8	55.1	الخدمات والفروع الأخرى
Total	100	100	100	المجموع

(-): means there are no enough observations in this section

(-): تعني عدم وجود عدد كاف من المشاهدات في هذه الفئة.

جدول 24: التوزيع النسبي للعاملين 15 سنة فأكثر من الأراضي الفلسطينية حسب المحافظة والمنطقة والنشاط الاقتصادي (معايير ILO)، نيسان-حزيران ، 2012

Table 24: Percentage Distribution of Employed Persons Aged 15 Years and Over in the Palestinian Territory by Governorate, Region and Economic Activity (ILO Standards), April - June, 2012

Governorate And Region	النشاط الاقتصادي									المحافظة والمنطقة
	Economic Activity									
	المجموع	الخدمات والفروع الأخرى	الصحة	التعليم	النقل والتخزين والاتصالات	التجارة والمطاعم والفنادق	البناء والتشييد	التعدين والمحاجر والصناعة التحويلية	الزراعة والصيد والحراجة وصيد الأسماك	
	Total	Services and other branches	Health	Education	Transportation, storage and communication	Commerce, restaurants and hotels	Construction	Mining, quarrying and manufacturing	Agriculture, fishing and forestry	
Jenin	100	17.3	2.3	9.3	4.3	19.4	8.8	12.1	26.5	جنين
Tubas	100	14.7	1.7	8.2	1.9	15.0	5.6	6.4	46.5	طوباس
Tulkarm	100	19.3	3.1	9.9	5.0	21.3	7.9	15.3	18.2	طولكرم
Nablus	100	19.7	2.1	6.9	8.5	24.9	10.3	16.8	10.8	نابلس
Qalqilia	100	23.4	3.8	12.7	2.5	20.4	7.0	10.0	20.2	قلقيلية
Salfeet	100	26.9	2.9	12.6	5.7	15.0	11.2	21.5	4.2	سلفيت
Ramallah & Al-Bireh	100	26.3	3.0	10.5	6.6	17.1	13.6	18.9	4.0	رام الله والبيرة
Jericho & AL- Aghwar	100	28.3	1.5	9.7	6.7	7.9	10.2	6.3	29.4	أريحا والأغوار
Jerusalem	100	15.7	7.9	13.0	8.8	24.0	16.0	11.2	3.4	القدس
Bethlahem	100	15.2	4.8	15.8	3.8	21.2	15.8	11.3	12.1	بيت لحم
Hebron	100	11.8	2.6	9.2	5.3	25.3	11.7	16.9	17.2	الخليل
West Bank	100	17.9	3.2	10.1	5.9	21.7	11.4	14.9	14.9	الضفة الغربية
GS-North	100	32.0	5.3	12.4	9.3	18.0	11.4	3.5	8.1	شمال غزة
Gaza City	100	36.9	4.4	10.4	6.5	23.5	7.9	8.2	2.2	غزة
Deir ALBalah	100	32.6	4.1	15.5	7.1	12.1	5.8	5.1	17.7	دير البلح
Khan Younis	100	29.9	5.1	15.0	6.9	16.1	10.9	3.9	12.2	خانيونس
Rafah	100	34.0	6.5	15.2	7.1	12.8	7.5	3.1	13.8	رفح
Gaza Strip	100	33.7	4.9	13.0	7.3	18.1	8.7	5.4	8.9	قطاع غزة
Palestinian Territory	100	23.3	3.8	11.0	6.3	20.5	10.5	11.7	12.9	الأراضي الفلسطينية

Note: Workers in Israel and Settlements are excluded

ملاحظة: لا تشمل العاملين من الأراضي الفلسطينية في إسرائيل والمستوطنات

جدول 25: التوزيع النسبي للعاملين 15 سنة فأكثر من الأراضي الفلسطينية حسب النشاط الاقتصادي والحالة العملية والمنطقة (معايير ILO)،

نيسان-حزيران، 2012

Table 25: Percentage Distribution of Employed Persons Aged 15 Years and Over in the Palestinian Territory by Economic Activity, Employment Status and Region (ILO Standards), April - June, 2012

Economic Activity and Region	الحالة العملية Employment Status					النشاط الاقتصادي والمنطقة
	المجموع Total	أعضاء أسرة بدون أجر Unpaid Family Member	مستخدمون بأجر Wage Employee	يعملون لحسابهم الخاص Self Employed	أرباب عمل Employer	
Palestinian Territory						الأراضي الفلسطينية
Agriculture, fishing and forestry	12.7	60.7	5.0	17.4	7.4	الزراعة والصيد والحراجة وصيد الأسماك
Mining, quarrying and manufacturing	11.7	7.7	11.5	10.8	22.6	التعدين والمحاجر والصناعة التحويلية
Construction	14.7	2.8	17.5	7.1	26.4	البناء والتشييد
Commerce, restaurants and hotels	19.7	24.7	13.4	36.7	30.0	التجارة والمطاعم والفنادق
Transportation, storage and communication	6.3	1.5	5.0	15.6	1.3	النقل والتخزين والاتصالات
Services and other branches	34.9	2.6	47.6	12.4	12.3	الخدمات والفروع الأخرى
Total	100	100	100	100	100	المجموع
West Bank						الضفة الغربية
Agriculture, fishing and forestry	14.4	64.8	4.9	20.2	7.6	الزراعة والصيد والحراجة وصيد الأسماك
Mining, quarrying and manufacturing	14.4	7.5	14.8	13.0	24.1	التعدين والمحاجر والصناعة التحويلية
Construction	17.4	1.7	22.1	7.7	25.0	البناء والتشييد
Commerce, restaurants and hotels	20.4	23.7	15.1	32.4	29.6	التجارة والمطاعم والفنادق
Transportation, storage and communication	5.9	0.8	4.9	13.9	1.3	النقل والتخزين والاتصالات
Services and other branches	27.5	1.5	38.2	12.8	12.4	الخدمات والفروع الأخرى
Total	100	100	100	100	100	المجموع
Gaza Strip						قطاع غزة
Agriculture, fishing and forestry	8.9	46.5	5.3	9.6	6.2	الزراعة والصيد والحراجة وصيد الأسماك
Mining, quarrying and manufacturing	5.4	8.3	5.0	4.6	14.7	التعدين والمحاجر والصناعة التحويلية
Construction	8.7	6.5	8.5	5.6	34.1	البناء والتشييد
Commerce, restaurants and hotels	18.1	28.2	10.1	48.8	32.2	التجارة والمطاعم والفنادق
Transportation, storage and communication	7.3	4.1	5.1	20.2	1.0	النقل والتخزين والاتصالات
Services and other branches	51.6	6.4	66.0	11.2	11.8	الخدمات والفروع الأخرى
Total	100	100	100	100	100	المجموع

جدول 26: التوزيع النسبي للعاملين 15 سنة فأكثر من الأراضي الفلسطينية حسب النشاط الاقتصادي وعدد ساعات العمل الأسبوعية (معايير ILO)، نيسان-حزيران، 2012

Table 26: Percentage Distribution of Employed Persons From the Palestinian Territory by Economic Activity and Weekly Work Hours (ILO Standards), April - June, 2012

Economic Activity	المجموع Total	ساعات العمل الأسبوعية Weekly Work Hours			النشاط الاقتصادي
		+35	34-15	14-1	
Agriculture, Hunting & Fishing	13.8	8.2	20.6	56.2	الزراعة والصيد والحراجه وصيد الأسماك
Mining, Quarrying & Manufacturing	12.5	14.0	8.4	6.8	التعدين والمحاجر والصناعة التحويلية
Construction	15.8	15.3	22.0	6.2	البناء والتشييد
Commerce, Hotels & Restaurants	21.0	23.8	11.1	14.9	التجارة والمطاعم والفنادق
Transportation, Storage & Communication	6.7	8.0	3.1	1.3	النقل والتخزين والاتصالات
Services & Other Branches	30.2	30.7	34.8	14.6	الخدمات والفروع الأخرى
Total	100	100	100	100	المجموع

Note: Excluding absent persons

ملاحظة: لا تشمل العاملين الغائبين عن أعمالهم

جدول 27: التوزيع النسبي للعاملين 15 سنة فأكثر من الأراضي الفلسطينية حسب المهنة والمنطقة (معايير ILO)، نيسان-حزيران، 2012

Table 27: Percentage Distribution of Employed Persons Aged 15 Years and Over in the Palestinian Territory by Occupation and Region (ILO Standards), April - June, 2012

Occupation	Region المنطقة			المهنة
	قطاع غزة Gaza Strip	الضفة الغربية West Bank	الأراضي الفلسطينية Palestinian Territory	
Legislators, Senior Officials & Managers	2.7	5.9	4.9	المشرعون وموظفو الإدارة العليا
Professionals, Technicians, Associates and Clerks	36.7	21.3	26.0	الفنيون والمتخصصون والمساعدون والكتبة
Service, Shop & Market Workers	21.3	17.2	18.4	عمال الخدمات والباعة في الأسواق
Skilled Agricultural & Fishery Workers	5.1	8.3	7.4	العمال المهرة في الزراعة والصيد
Craft and Related Trade Workers	10.9	18.8	16.4	العاملون في الحرف وما إليها من المهن
Plant & Machine Operators & Assemblers	6.6	9.4	8.6	مشغلو الآلات ومجمعوها
Elementary Occupations	16.7	19.1	18.3	المهن الأولية
Total	100	100	100	المجموع

جدول 28: التوزيع النسبي للعاملين 15 سنة فأكثر من الأراضي الفلسطينية حسب المهنة والمؤهل العلمي والمنطقة (معايير ILO)،

نيسان-حزيران، 2012

Table 28: Percentage Distribution of Employed Persons Aged 15 Years and Over in the Palestinian Territory by Occupation, Educational Qualification and Region (ILO Standards), January- March, 2012

Occupation and Region	المؤهل العلمي Educational Qualification					المهنة والمنطقة
	المجموع Total	بكالوريوس فأعلى Bachelor and above	دبلوم متوسط Associate diploma	ثانوي Secondary certificate	أعدادي فأقل Preparatory & less	
Palestinian Territory						الأراضي الفلسطينية
Legislators, Senior Officials & Managers	100	41.0	8.9	14.1	36.0	المشرعون وموظفو الإدارة العليا
Professionals, Technicians, Associates and Clerks	100	55.5	16.1	12.6	15.8	الفنيون والمتخصصون والمساعدون والكتبة
Service, Shop & Market Workers	100	8.6	6.6	24.6	60.2	عمال الخدمات والباعة في الأسواق
Skilled Agricultural & Fishery Workers	100	3.2	2.1	12.9	81.8	العمال المهرة في الزراعة والصيد
Craft and Related Trade Workers	100	2.7	4.9	15.8	76.6	العاملون في الحرف وما إليها من المهن
Plant & Machine Operators & Assemblers	100	3.1	3.3	17.5	76.1	مشغلو الآلات ومجمعوها
Elementary Occupations	100	2.2	2.7	14.9	80.2	المهن الأولية
Total	100	19.3	7.6	16.3	56.8	المجموع
West Bank						الضفة الغربية
Legislators, Senior Officials & Managers	100	35.9	9.4	14.4	40.3	المشرعون وموظفو الإدارة العليا
Professionals, Technicians, Associates and Clerks	100	58.1	16.3	11.7	13.9	الفنيون والمتخصصون والمساعدون والكتبة
Service, Shop & Market Workers	100	7.6	6.4	22.9	63.1	عمال الخدمات والباعة في الأسواق
Skilled Agricultural & Fishery Workers	100	3.4	2.3	11.1	83.2	العمال المهرة في الزراعة والصيد
Craft and Related Trade Workers	100	2.7	4.3	15.1	77.9	العاملون في الحرف وما إليها من المهن
Plant & Machine Operators & Assemblers	100	2.9	2.2	15.6	79.3	مشغلو الآلات ومجمعوها
Elementary Occupations	100	2.0	3.1	15.1	79.8	المهن الأولية
Total	100	17.3	6.9	15.4	60.4	المجموع
Gaza Strip						قطاع غزة
Legislators, Senior Officials & Managers	100	66.4	6.3	12.6	14.7	المشرعون وموظفو الإدارة العليا
Professionals, Technicians, Associates and Clerks	100	52.0	15.9	13.8	18.3	الفنيون والمتخصصون والمساعدون والكتبة
Service, Shop & Market Workers	100	10.3	7.0	27.8	54.9	عمال الخدمات والباعة في الأسواق
Skilled Agricultural & Fishery Workers	100	2.5	1.6	19.4	76.5	العمال المهرة في الزراعة والصيد
Craft and Related Trade Workers	100	2.9	7.2	18.4	71.5	العاملون في الحرف وما إليها من المهن
Plant & Machine Operators & Assemblers	100	4.2	6.6	23.4	65.8	مشغلو الآلات ومجمعوها
Elementary Occupations	100	2.6	1.6	14.4	81.4	المهن الأولية
Total	100	24.2	9.1	18.3	48.4	المجموع

جدول 29: التوزيع النسبي للعاملين 15 سنة فأكثر من الأراضي الفلسطينية حسب الحالة العملية والجنس والمنطقة (معايير ILO)،

نيسان-حزيران، 2012

Table 29: Percentage Distribution of Employed Persons Aged 15 Years and Over in the Palestinian Territory by Employment Status, Sex and Region (ILO Standards), April - June, 2012

Employment Status and Sex	Region المنطقة			الحالة العملية والجنس
	قطاع غزة Gaza Strip	الضفة الغربية West Bank	الأراضي الفلسطينية Palestinian Territory	
Both Sexes				كلا الجنسين
Employer	3.2	7.2	6.0	أرباب عمل
Self Employed	15.5	19.0	18.0	يعملون لحسابهم الخاص
Wage Employee	74.2	63.1	66.5	مستخدمون بأجر
Unpaid Family Member	7.1	10.7	9.5	أعضاء أسرة بدون أجر
Total	100	100	100	المجموع
Males				ذكور
Employer	3.5	8.6	7.0	أرباب عمل
Self Employed	17.3	20.4	19.4	يعملون لحسابهم الخاص
Wage Employee	74.3	64.8	67.9	مستخدمون بأجر
Unpaid Family Member	4.9	6.2	5.7	أعضاء أسرة بدون أجر
Total	100	100	100	المجموع
Females				إناث
Employer	0.8	1.7	1.5	أرباب عمل
Self Employed	3.8	13.4	11.1	يعملون لحسابهم الخاص
Wage Employee	73.5	55.8	60.0	مستخدمون بأجر
Unpaid Family Member	21.9	29.1	27.4	أعضاء أسرة بدون أجر
Total	100	100	100	المجموع

جدول 30: توزيع العاملين 15 سنة فأكثر من الأراضي الفلسطينية حسب مكان العمل والمنطقة (معايير ILO)،

نيسان-حزيران، 2012

Table 30: Distribution of Employed Persons Aged 15 Years and Over in the Palestinian Territory by Place of Work and Region (ILO Standards), April - June, 2012

Place of Work	المنطقة Region						مكان العمل
	قطاع غزة Gaza Strip		الضفة الغربية West Bank		الأراضي الفلسطينية Palestinian Territory		
	النسبة (%)	العدد Number	النسبة (%)	العدد Number	النسبة (%)	العدد Number	
Palestinian Territory	100	265,800	86.8	530,800	90.7	796,600	الأراضي الفلسطينية
Israel and Settlements (Persons who have Permit)	0	0	6.7	41,000	4.7	41,000	إسرائيل والمستوطنات (يحمل تصريح عمل)
Israel and Settlements (Persons who not have Permit)	0	0	3.7	22,500	2.6	22,500	إسرائيل والمستوطنات (لا يحمل تصريح عمل)
Israel and Settlements (Persons who have Israeli Identity or foreign passport)	0	0	2.7	16,700	1.9	16,700	إسرائيل والمستوطنات (الأفراد الذين يحملون بطاقة اسرائيلية / جواز سفر أجنبي)
Abroad*	0	0	0.1	600	0.1	600	يعملون خارج البلاد*
Total	100	265,800	100	611,600	100	877,400	المجموع

(*): Represents only head of households who are working abroad and they back annually to their households in the Palestinian Territory, and do not include household member who are living and working abroad.

(*): تمثل فقط أرباب الأسر الذين يعملون في الخارج ويعودون سنوياً لأسرهم المقيمة في الأراضي الفلسطينية. ولا يشمل باقي الأفراد الذين يقيمون ويعملون بالخارج.

جدول 31: التوزيع النسبي للعاملين 15 سنة فأكثر من الأراضي الفلسطينية حسب المحافظة والمنطقة والحالة العملية (معايير ILO)،

نيسان-حزيران، 2012

Table 31: Percentage Distribution of Employed Persons Aged 15 Years and Over in the Palestinian Territory by Governorate, Region and Employment Status (ILO Standards), April - June, 2012

Governorate and Region	المجموع Total	الحالة العملية Employment Status				المحافظة والمنطقة
		أعضاء أسرة بدون أجر Unpaid Family Member	مستخدمون بأجر Wage Employee	يعملون لحسابهم الخاص Self Employed	أرباب عمل Employer	
Jenin	100	17.1	60.4	17.4	5.1	جنين
Tubas	100	25.2	42.9	22.7	9.2	طوباس
Tulkarm	100	8.6	69.1	17.0	5.3	طولكرم
Nablus	100	11.0	57.6	23.1	8.3	نابلس
Qalqilia	100	14.5	61.0	19.2	5.3	قلقيلية
Salfeet	100	4.7	72.2	15.2	7.9	سلفيت
Ramallah & Al-Bireh	100	4.2	73.6	17.6	4.6	رام الله والبيرة
Jericho & AL- Aghwar	100	6.8	74.7	16.5	2.0	أريحا والأغوار
Jerusalem	100	1.1	77.0	14.0	7.9	القدس
Bethlahem	100	9.9	65.6	15.0	9.5	بيت لحم
Hebron	100	13.5	55.5	22.0	9.0	الخليل
West Bank	100	10.7	63.1	19.0	7.2	الضفة الغربية
GS-North	100	6.8	70.5	21.0	1.7	شمال غزة
Gaza City	100	5.1	75.5	15.1	4.3	غزة
Deir ALBalah	100	12.1	69.1	16.7	2.1	دير البلح
Khan Younis	100	6.9	75.3	14.0	3.8	خان يونس
Rafah	100	7.5	80.7	9.3	2.5	رفح
Gaza Strip	100	7.1	74.2	15.5	3.2	قطاع غزة
Palestinian Territory	100	9.5	66.5	18.0	6.0	الأراضي الفلسطينية

جدول 32: التوزيع النسبي للعاملين 15 سنة فأكثر من الأراضي الفلسطينية حسب المحافظة والمنطقة والقطاع (معايير ILO)،

نيسان-حزيران، 2012

Table 32: Percentage Distribution of Employed Persons Aged 15 Years and Over in the Palestinian Territory by Governorate, Region and Sector (ILO Standards), April - June, 2012

Governorate and Region	المجموع Total	القطاع Sector				المحافظة والمنطقة
		اسرائيل والمستوطنات Israel and Settlements	قطاعات أخرى Other Sectors	قطاع خاص Private Sector	قطاع عام Public Sector	
Jenin	100	11.5	1.2	70.1	17.2	جنين
Tubas	100	18.2	1.7	69.2	10.9	طوباس
Tulkarm	100	7.4	2.1	69.8	20.7	طولكرم
Nablus	100	10.7	1.2	73.5	14.6	نابلس
Qalqilia	100	14.5	2.1	59.8	23.6	قلقيلية
Salfeet	100	25.2	0.4	48.9	25.5	سلفيت
Ramallah & Al-Bireh	100	5.6	2.5	73.4	18.5	رام الله والبيرة
Jericho & AL- Aghwar	100	22.7	1.1	52.8	23.4	أريحا والأغوار
Jerusalem	100	28.2	4.2	61.5	6.1	القدس
Bethlahem	100	12.5	3.3	71.4	12.8	بيت لحم
Hebron	100	12.5	1.5	74.2	11.8	الخليل
West Bank	100	13.1	2.0	70.0	14.9	الضفة الغربية
GS-North	100	0.0	6.7	58.0	35.3	شمال غزة
Gaza City	100	0.0	4.0	57.5	38.5	غزة
Deir ALBalah	100	0.0	9.8	52.4	37.8	دير البلح
Khan Younis	100	0.0	6.6	55.7	37.7	خان يونس
Rafah	100	0.0	8.9	50.7	40.4	رفح
Gaza Strip	100	0.0	6.4	55.7	37.9	قطاع غزة
Palestinian Territory	100	9.2	3.3	65.6	21.9	الأراضي الفلسطينية

جدول 33: معدل ساعات العمل الأسبوعية ومعدل أيام العمل الشهرية ومعدل الأجرة اليومية بالشيكال للمستخدمين بأجر حسب مكان العمل (معايير ILO)، نيسان-حزيران، 2012

Table 33: Average Weekly Work Hours, Monthly Work Days and Daily Wage in NIS for Wage Employees Aged 15 Years and Over by Place of Work (ILO Standards), April - June, 2012

Indicator	المجموع Total	Place of work مكان العمل			المؤشر
		اسرائيل والمستوطنات Israel and Settlements	قطاع غزة Gaza Strip	الضفة الغربية West Bank	
Average weekly work hours	41.9	41.8	37.8	43.8	معدل ساعات العمل الأسبوعية
Average monthly work days*	22.3	20.3	23.6	22.3	معدل أيام العمل الشهرية*
Median daily net wage in NIS	76.9	153.8	50.0	76.9	الأجر الوسيط اليومي بالشيكال
Average daily net wage in NIS	92.1	163.2	64.3	87.4	معدل الأجرة اليومية بالشيكال

*: Including paid days that have been not worked

*: أيام العمل التي لم يتم العمل فيها فعليا وتم حساب أجرها تعتبر أيام عمل.

جدول 34: معدل الأجر اليومي بالشيكال للمستخدمين بأجر في الأراضي الفلسطينية حسب المنطقة والقطاع (معايير ILO)، نيسان-حزيران، 2012

Table 34: Average Daily Wage in NIS for Wage Employees in the Palestinian Territory by Region and Sector (ILO Standards), April - June, 2012

Region	المجموع Total	Sector القطاع				المنطقة
		اسرائيل والمستوطنات Israel and Settlements	قطاعات أخرى Other Sector	قطاع خاص Private Sector	قطاع عام* Public Sector*	
Palestinian Territory	92.1	163.2	124.9	69.8	91.3	الأراضي الفلسطينية
West Bank	102.6	163.2	146.9	79.3	98.4	الضفة الغربية
Gaza Strip	64.3	0	110.3	44.8	78.6	قطاع غزة

*:Palestinian National Authority institutions

*: مؤسسات السلطة الوطنية الفلسطينية

جدول 35: معدل الأجر اليومي بالشيكال للمستخدمين بأجر في الأراضي الفلسطينية حسب المنطقة والجنس (معايير ILO)، نيسان-حزيران، 2012

Table 35: Average Daily Wage in NIS for Wage Employees in the Palestinian Territory by Region and Sex (ILO Standards), April - June, 2012

Region	المجموع Total	Sex الجنس		المنطقة
		إناث Females	ذكور Males	
Palestinian Territory	80.0	83.8	79.1	الأراضي الفلسطينية
West Bank	87.4	84.5	88.1	الضفة الغربية
Gaza Strip	64.3	81.9	61.2	قطاع غزة

Note: Workers in Israel and Settlements are excluded

ملاحظة: لا تشمل العاملين من الأراضي الفلسطينية في اسرائيل والمستوطنات

جدول 36: معدل الأجر اليومي بالشيكِل للمستخدمين بأجر في الأراضي الفلسطينية حسب النشاط الاقتصادي ومكان العمل (معايير ILO)، نيسان-حزيران، 2012

Table 36: Average Daily Wage in NIS for Wage Employees in the Palestinian Territory by Economic Activity and Place of work (ILO Standards), April - June, 2012

Economic Activity	المجموع Total	Place of work مكان العمل			النشاط الاقتصادي
		اسرائيل والمستوطنات Israel and Settlements	قطاع غزة Gaza Strip	الضفة الغربية West Bank	
Agriculture, fishing and forestry	57.6	96.3	26.6	57.1	الزراعة والصيد والحراجه وصيد الأسماك
Mining, quarrying and manufacturing	75.9	144.6	39.0	71.1	التعدين والمحاجر والصناعة التحويلية
Construction	120.5	177.0	44.7	87.5	البناء والتشييد
Commerce, restaurants and hotels	68.5	161.1	29.8	68.2	التجارة والمطاعم والفنادق
Transportation, Storage & Communication	92.0	-	45.3	91.1	النقل والتخزين والاتصالات
Services and other branches	96.9	-	86.6	101.7	الخدمات والفروع الأخرى
Total	92.1	163.2	64.3	87.4	المجموع

(-): means there are no enough observations in this section

(-): تعني عدم وجود عدد كاف من المشاهدات في هذه الفئة.

جدول 37: معدل الأجر الشهري بالشيكول للمستخدمين بأجر في الأراضي الفلسطينية حسب المهنة والمؤهل العلمي (معايير ILO)،

نيسان-حزيران، 2012

Table 37: Average Monthly Wage in NIS for Wage Employees in the Palestinian Territory by Occupation, and Educational Qualification (ILO Standards), April - June, 2012

Occupation	المؤهل العلمي					المهنة
	المجموع	بكالوريوس فأعلى	دبلوم متوسط	ثانوي	أعدادي فأقل	
	Total	Bachelor and above	Associate diploma	Secondary certificate	Preparatory & less	
Legislators, Senior Officials & Managers	4,258	4,460	-	-	-	المشروعون وموظفو الإدارة العليا
Professionals, Technicians, Associates and Clerks	2,577	2,864	2,265	2,208	1,972	الفنيون والمتخصصون والمساعدون والكتبة
Service, Shop & Market Workers	1,761	1,909	1,848	1,823	1,705	عمال الخدمات والباعة في الأسواق
Skilled Agricultural & Fishery Workers	-	-	-	-	-	العمال المهرة في الزراعة والصيد
Craft and Related Trade Workers	2,783	-	-	2,443	2,829	العاملون في الحرف وما إليها من المهن
Plant & Machine Operators & Assemblers	2,327	-	-	2,386	2,333	مشغلو الآلات ومجمعوها
Elementary Occupations	2,013	-	-	1,935	2,026	المهن الأولية
Total	2,395	2,980	2,300	2,137	2,220	المجموع

(-): means there are no enough observations in this section

(-): تعني عدم وجود عدد كاف من المشاهدات في هذه الفئة.

جدول 38: معدل الأجر الشهري بالشيكول للمستخدمين بأجر في الأراضي الفلسطينية حسب المؤهل العلمي وسنوات الخدمة والمنطقة (معايير ILO)،

نيسان-حزيران، 2012

Table 38: Average Monthly Wage in NIS for Wage Employees in the Palestinian Territory by Length of Services in Years, Educational Qualification and Region (ILO Standards), April - June, 2012

Length of Services in years and Region	المؤهل العلمي					سنوات الخدمة والمنطقة
	المجموع	بكالوريوس فأعلى	دبلوم متوسط	ثانوي	أعدادي فأقل	
	Total	Bachelor and above	Associate diploma	Secondary certificate	Preparatory & less	
Palestinian Territory						الأراضي الفلسطينية
0-1	1,613	1,899	1,604	1,664	1,520	1-0
2-3	1,997	2,521	1,873	1,811	1,864	3-2
4-6	2,448	2,912	2,013	2,214	2,380	6-4
7-9	2,670	2,952	-	2,313	2,595	9-7
10+	3,161	3,760	2,930	2,949	2,936	+10
Total	2,395	2,980	2,300	2,137	2,220	المجموع
West Bank						الضفة الغربية
0-1	1,930	2,070	2,005	1,840	1,915	1-0
2-3	2,235	2,593	2,103	2,073	2,188	3-2
4-6	2,800	3,195	2,228	2,635	2,781	6-4
7-9	2,878	3,148	-	-	2,858	9-7
10+	3,261	3,728	3,131	3,200	3,107	+10
Total	2,668	3,093	2,575	2,409	2,592	المجموع
Gaza Strip						قطاع غزة
0-1	985	1,489	-	937	881	1-0
2-3	1,451	2,420	-	1,244	887	3-2
4-6	1,635	2,411	-	1,513	1,172	6-4
7-9	2,073	2,690	-	-	-	9-7
10+	2,739	3,827	2,361	2,024	1,409	+10
Total	1,672	2,773	1,685	1,390	1,015	المجموع

(-): means there are no enough observations in this section

(-): تعني عدم وجود عدد كاف من المشاهدات في هذه الفئة.

جدول 39: التوزيع النسبي للأفراد خارج القوى العاملة 15 سنة فأكثر في الأراضي الفلسطينية حسب سبب البقاء خارج القوى العاملة والجنس والمنطقة (معايير ILO)، نيسان-حزيران، 2012

Table 39: Percentage Distribution of Persons Aged 15 Years and Over Outside the Labour Force in the Palestinian Territory by Reason, Sex and Region (ILO Standards), April - June, 2012

Reason and Sex	المنطقة Region			سبب البقاء خارج القوى العاملة والجنس
	قطاع غزة Gaza Strip	الضفة الغربية West Bank	الأراضي الفلسطينية Palestinian Territory	
Both Sexes				كلا الجنسين
Old/illness	11.0	13.2	12.4	كبر السن / المرض
Housekeeping	48.0	48.4	48.2	الانشغال بأعمال المنزل
Studying or training	37.9	33.7	35.3	الدراسة / التدريب
Others	3.1	4.7	4.1	أسباب أخرى
Total	100	100	100	المجموع
Males				ذكور
Old/illness	31.3	33.3	32.5	كبر السن / المرض
Housekeeping	-	-	-	الانشغال بأعمال المنزل
Studying or training	61.1	52.0	55.7	الدراسة / التدريب
Others	7.6	14.7	11.8	أسباب أخرى
Total	100	100	100	المجموع
Females				إناث
Old/illness	2.5	6.0	4.7	كبر السن / المرض
Housekeeping	68.1	65.8	66.6	الانشغال بأعمال المنزل
Studying or training	28.1	27.2	27.5	الدراسة / التدريب
Others	1.3	1.0	1.2	أسباب أخرى
Total	100	100	100	المجموع

(-): means there are no enough observations in this section

(-): تعني عدم وجود عدد كاف من المشاهدات في هذه الفئة.

جدول 40: التوزيع النسبي للمستخدمين بأجر في القطاع الخاص في الأراضي الفلسطينية حسب المنطقة وبعض المؤشرات الخاصة بامتيازات العمل نيسان-حزيران، 2012

Table 40: Percentage Distribution for Wage Employees in Private Sector in the Palestinian Territory by Some Indicators and Work Advantages and Region, April - June, 2012

Indicator	Region المنطقة			المؤشر
	قطاع غزة Gaza Strip	الضفة الغربية West Bank	الأراضي الفلسطينية Palestinian Territory	
Distribution of Wage Employees by Nature of Work:				توزيع المستخدمين بأجر حسب طبيعة الدوام:
Permanently / full time	72.9	95.9	88.9	وقت كامل منتظم
Temporarily / Part time	3.1	3.2	3.2	عمل جزئي
seasonal / casual	24.0	0.9	7.9	عمل مؤقت/ عرضي/ موسمي
Total	100	100	100	المجموع
Distribution of Wage Employees by Contract Availability:				توزيع المستخدمين بأجر حسب توفر عقود عمل:
With written Contract/ Limited period	3.6	9.7	7.8	يوجد عقد عمل مكتوب لمدة محدودة
With written Contract/ Unlimited period	20.1	18.0	18.7	يوجد عقد عمل مكتوب لمدة غير محدودة
Collective Agreement	0.7	1.1	1.0	يعمل بموجب اتفاقية جماعية
Oral Agreement	0.3	36.1	25.2	يعمل بموجب اتفاقية شفوية
Without Contract	75.3	35.1	47.3	لا يوجد عقد
Total	100	100	100	المجموع
Wage Employees by Advantages provided by Employers:				المستخدمون بأجر حسب بعض الإمتيازات التي يقدمها صاحب العمل:
Contributions to the pension fund	18.3	25.0	22.9	نسبة الذين يحصلون على مساهمة في تمويل التقاعد/ مكافأة نهاية الخدمة
Annual paid Vacations	19.6	25.7	23.8	نسبة الذين يحصلون على اجازات سنوية مدفوعة
Sick Paid Vacations	20.4	25.7	24.1	نسبة الذين يحصلون على اجازات مرضية مدفوعة
Maternity Paid Vacations	55.6	46.6	49.5	نسبة الذين يحصلون على اجازات أمومة مدفوعة الأجر

جدول 41: التوزيع النسبي للعاملين 15 سنة فأكثر في الأراضي الفلسطينية حسب الانتماء للنقابات العمالية والجنس والمنطقة،

نيسان-حزيران، 2012

Table 41: Percentage Distribution of Employed Persons Aged 15 Years and Over in the Palestinian Territory by Affiliation to Workers Vocational Union, Sex and Region, April - June, 2012

Affiliation to Workers Vocational Union & Sex	المنطقة Region			الانتماء للنقابات العمالية والجنس
	قطاع غزة Gaza Strip	الضفة الغربية West Bank	الأراضي الفلسطينية Palestinian Territory	
Both Sexes				كلا الجنسين
Affiliated to Workers Vocational Union	62.2	16.6	30.4	منتسب للنقابات العمالية/ المهنية
Not Affiliated to Workers Vocational Union	37.8	83.4	69.6	غير منتسب للنقابات العمالية/ المهنية
Total	100	100	100	المجموع
Males				ذكور
Affiliated to Workers Vocational Union	64.7	16.7	32.0	منتسب للنقابات العمالية/ المهنية
Not Affiliated to Workers Vocational Union	35.3	83.3	68.0	غير منتسب للنقابات العمالية/ المهنية
Total	100	100	100	المجموع
Females				إناث
Affiliated to Workers Vocational Union	45.6	16.2	23.1	منتسب للنقابات العمالية/ المهنية
Not Affiliated to Workers Vocational Union	54.4	83.8	76.9	غير منتسب للنقابات العمالية/ المهنية
Total	100	100	100	المجموع

جدول 42: التوزيع النسبي للأطفال 10-17 سنة في الأراضي الفلسطينية حسب العلاقة بقوة العمل والمنطقة (معايير ILO)،

نيسان-حزيران، 2012

Table 42: Percentage Distribution of Children Aged 10-17 Years in the Palestinian Territory by Labour Force Status and Region (ILO Definition), April - June, 2012

Labour Force Status	المنطقة Region			العلاقة بقوة العمل
	قطاع غزة Gaza Strip	الضفة الغربية West Bank	الأراضي الفلسطينية Palestinian Territory	
Employed	1.4	7.1	4.8	يعمل
Unemployed	1.5	1.6	1.6	لا يعمل
Outside Labour Force	97.1	91.3	93.6	خارج القوى العاملة
Total	100	100	100	المجموع

جدول 43: نسبة الأسر التي تترأسها نساء في الأراضي الفلسطينية حسب المنطقة، نيسان-حزيران، 2012

Table 43: Percentage of Households which are headed by Women in the Palestinian Territory by Region, April - June, 2012

Region	نسبة الأسر التي تترأسها نساء Percentage of Households which are headed by Women	المنطقة
Palestinian Territory	10.9	الأراضي الفلسطينية
West Bank	11.8	الضفة الغربية
Gaza Strip	9.3	قطاع غزة

التغيرات الأساسية التي طرأت على القوى العاملة في الأراضي الفلسطينية خلال الفترة 2000-2012 (معايير ILO)

Basic Changes in the Labour Force Indicators in Palestinian Territory During 2000 - 2012 (ILO Standards)

Indicator	دورة 65	دورة 64	دورة 63	دورة 62	دورة 61	دورة 60	دورة 59	دورة 58	دورة 57	دورة 56	دورة 55	دورة 54	دورة 53	دورة 52	دورة 51	دورة 50	دورة 49	دورة 48	دورة 47	دورة 46	دورة 45	دورة 44	دورة 43	دورة 42	دورة 41	دورة 40	دورة 39	دورة 38	دورة 37	دورة 36	دورة 19	دورة 18	المؤشر
	Q2-2012	Q1-2012	Q4-2011	Q3-2011	Q2-2011	Q1-2011	Q4-2010	Q3-2010	Q2-2010	Q1-2010	Q4-2009	Q3-2009	Q2-2009	Q1-2009	Q4-2008	Q3-2008	Q2-2008	Q1-2008	Q4-2007	Q3-2007	Q2-2007	Q1-2007	Q4-2006	Q3-2006	Q2-2006	Q1-2006	Q4-2005	Q3-2005	Q2-2005	Q1-2005	Q4-2000	Q3-2000	
	2012	2012	2011	2011	2011	2011	2010	2010	2010	2010	2009	2009	2009	2009	2008	2008	2008	2008	2007	2007	2007	2007	2006	2006	2006	2006	2005	2005	2005	2005	2000	2000	
Labour Force Participation Rate	43.6	43.4	44.4	43.6	42.7	41.0	41.5	40.5	41.5	40.7	41.5	41.6	41.8	41.4	41.5	41.7	41.3	40.3	41.1	42.4	42.2	40.9	42.8	41.1	40.6	39.6	40.0	41.4	40.9	39.4	39.4	43.6	نسبة القوى العاملة المشاركة
Full Employment Rate	70.8	68.4	71.3	71.2	73.2	69.5	69.6	67.0	68.7	71.2	68.6	69.1	71.4	68.7	65.6	66.0	65.2	71.2	72	68.2	70.0	71.2	69.6	67.4	68.4	67.4	68.9	70.0	72.6	67.8	66.7	83.6	نسبة العمالة التامة
Underemployment Rate	8.3	7.7	7.7	6.4	8.1	8.8	7.0	6.4	8.4	6.8	6.6	5.1	6.2	5.9	6.6	5.0	8.5	6.1	5.6	8.5	10.7	7.0	8.3	8.1	8.5	7.2	7.2	7.2	6.2	5.9	4.9	6.5	نسبة العمالة المحدودة
Unemployment Rate	20.9	23.9	21.0	22.4	18.7	21.7	23.4	26.6	22.9	22.0	24.8	25.8	22.4	25.4	27.8	28.0	26.3	22.7	22.4	23.3	19.3	21.8	22.1	24.5	23.1	25.4	23.9	22.8	21.2	26.3	28.4	9.9	نسبة البطالة
Employed in Agriculture	12.7	10.5	14.4	10.9	11.5	10.6	12.5	10.2	12.7	11.8	12.4	10.7	12.4	11.7	13.8	13.3	15.9	13.0	15.7	15.3	17.9	15.3	22.4	14.3	15.9	13.7	14.9	15.3	16.1	13.7	17.4	13.1	نسبة العاملين في الزراعة
Employed in Construction	14.7	13.5	13.3	13.9	14.5	13.8	12.7	13.8	13.4	12.7	11.4	12.2	12.2	11.1	10.6	12.4	10.5	9.3	10.3	11.6	11.0	10.7	9.3	11.3	11.4	12.1	12.2	12.9	12.9	13.3	10.4	21.6	نسبة العاملين في البناء والتشييد
Employed in Manufacturing	11.7	12.2	11.3	12.1	12.3	11.5	10.7	11.4	10.9	12.6	12.6	11.8	11.3	12.6	11.4	12.5	12.4	12.9	12.3	12.7	12.6	12.5	12.0	13.4	12.2	11.6	13.1	12.9	13.1	12.4	12.7	14.9	نسبة العاملين في الصناعة
Employed in Services	34.9	37.1	35.4	36.1	35.2	37.7	38.7	38.9	38.4	37.7	37.9	39.4	40.6	40.5	39.5	37.0	37.8	38.5	36.3	35.2	34.6	36.4	34.1	35.2	36.0	36.3	34.8	33.7	33.4	35.9	35.7	28.6	نسبة العاملين في الخدمات
Elementary Occupation Workers	18.3	16.2	17.8	18.8	18.1	18.3	17.3	18.8	18.0	18.3	16.5	15.6	14.4	15.8	16.6	15.6	15.2	14.7	14.3	14.7	13.1	13.8	13.0	15.0	15.7	16.0	16.4	14.4	15.1	15.6	13.3	19.6	نسبة العاملين في المهن الأولية
Craft and Related Trade Workers	16.4	15.9	14.6	16.2	17.5	15.6	15.1	16.0	15.7	16.8	15.5	15.1	16.2	15.7	13.8	16.6	15.0	16.2	14.7	15.8	17.1	16.4	14.9	16.9	15.6	16.3	16.6	18.4	17.2	17.1	16.0	24.3	نسبة العاملين في الحرف والمهن
Employed in Israel & Settlements	9.2	9.2	9.6	10.4	9.9	10.0	10.3	10.5	10.1	11.1	9.9	10.7	9.8	10.0	10.3	10.9	9.5	11.1	9.5	9.1	7.9	9.0	8.4	9.3	7.8	9.8	8.9	9.2	9.2	9.6	8.2	21.5	نسبة العاملين في إسرائيل والمستوطنات
Employers	6.0	6.2	5.7	6.9	6.3	6.6	6.0	6.4	6.6	6.4	6.6	6.5	6.2	5.8	4.8	4.6	4.2	3.8	4.3	4.3	4.1	3.7	5.2	4.7	4.3	4.2	4.1	4.6	4.6	4.0	4.8	4.6	نسبة أرباب العمل
Self - Employed	18.0	18.8	18.1	17.9	19.4	18.8	17.6	18.6	18.8	20.2	20.5	19.0	18.2	19.1	16.3	21.4	22.6	24.3	23.5	23.5	25.1	25.2	22.7	25.5	27.0	27.0	26.4	25.7	26.8	27.2	23.7	18.6	نسبة العاملين في مصالحيهم
Wage Employees	66.5	66.5	65.2	66.4	66.4	68.8	68.6	68.6	66.5	65.1	67.0	66.6	67.2	69.1	64.1	61.9	62.3	60.0	59.4	57.4	60.3	56.3	58.8	58.8	60.5	60.1	57.6	57.4	60.5	58.5	67.0	نسبة المستخدمين بأجر	
Unpaid Family Members	9.5	8.5	11.0	8.8	7.9	5.8	7.8	6.4	7.8	6.9	7.7	7.5	9.0	7.9	9.8	9.9	11.3	9.6	12.2	12.8	13.4	10.8	15.8	11.0	9.9	8.3	9.4	12.1	11.2	8.3	13.0	9.8	نسبة أعضاء الأسرة بدون أجر
Average Monthly Work Days *	22.7	22.7	22.7	22.8	22.8	22.4	22.5	22.6	22.6	22.3	22.6	23.0	23.2	21.9	23.1	23.1	22.7	22.7	22.6	22.1	22.7	22.7	22.6	23.9	23.9	23.3	23.6	23.9	23.9	23.6	23.8	24.1	معدل أيام العمل الشهرية *
Average Weekly Work Hours *	41.9	41.0	41.6	41.7	41.2	41.6	41.6	42.4	42.3	41.7	41.1	42.7	41.8	41.2	42.0	42.9	41.8	41.0	39.4	41.8	41.7	41.4	40.0	42.4	41.8	41.1	40.5	43.3	42.8	41.5	40.5	44.9	معدل ساعات العمل الأسبوعية *
Median Daily Net Wage (NIS) *	70.0	70.0	70.0	69.2	70.0	70.0	70.0	69.2	70.0	70.0	70.0	70.0	70.0	70.0	70.0	66.7	69.2	70.0	69.2	68.5	65.4	68.5	65.4	67.3	69.2	69.2	65.4	60.0	60.0	57.7	57.7	57.7	الآجر اليومي الوسيط بالنيكل *
Average Daily Net Wage (NIS) *	80.0	78.6	77.9	76.4	77.8	78.9	78.9	78.7	76.9	77.3	79.2	80.7	79.8	78.8	77.1	73.6	77.2	79.6	74.4	74.1	71.1	73.6	73.4	73.7	73.1	74.5	71.3	68.5	68.6	66.4	65.3	63.3	معدل الآجر اليومي بالنيكل *

Note:

*: Workers in Israel and Settlements are excluded

Q: Quarter, Example: Q1-99 means: First Quarter of 1999

*: المعدل العام لأيام العمل الشهرية وساعات العمل الأسبوعية والآجر اليومي الوسيط لا يشمل العاملين من الأراضي الفلسطينية في إسرائيل والمستوطنات

Q: تعني الربع من السنة، فمثلاً: Q1-99 تعني الربع الأول من عام 1999

ملاحظة:

التغيرات الأساسية التي طرأت على القوى العاملة في الضفة الغربية خلال الفترة 2000-2012 (معايير ILO)

Basic Changes in the Labour Force Indicators in West Bank During 2000 -2012 (ILO Standards)

Indicator	دورة 65	دورة 64	دورة 63	دورة 62	دورة 61	دورة 60	دورة 59	دورة 58	دورة 57	دورة 56	دورة 55	دورة 54	دورة 53	دورة 52	دورة 51	دورة 50	دورة 49	دورة 48	دورة 47	دورة 46	دورة 45	دورة 44	دورة 43	دورة 42	دورة 41	دورة 40	دورة 39	دورة 38	دورة 37	دورة 36	دورة 19	دورة 18	المؤشر
	Q2-2012	Q1-2012	Q4-2011	Q3-2011	Q2-2011	Q1-2011	Q4-2010	Q3-2010	Q2-2010	Q1-2010	Q4-2009	Q3-2009	Q2-2009	Q1-2009	Q4-2008	Q3-2008	Q2-2008	Q1-2008	Q4-2007	Q3-2007	Q2-2007	Q1-2007	Q4-2006	Q3-2006	Q2-2006	Q1-2006	Q4-2005	Q3-2005	Q2-2005	Q1-2005	Q4-2000	Q3-2000	
Labour Force Participation Rate	45.4	45.4	47.3	46.2	45.3	43.2	44.5	43.0	43.9	43.2	44.1	43.7	44.6	42.8	43.1	43.7	43.2	41.8	43.6	44.2	44.6	42.4	45.5	44.3	43.3	42.0	42.0	43.8	43.4	41.0	43.3	45.5	نسبة القوى العاملة المشاركة
Full Employment Rate	73.8	71.8	75.5	73.5	75.8	72.5	74.0	73.0	75.9	77.4	74.8	76.9	77.9	74.4	72.6	72.2	74.6	74.0	73.2	70.5	71.8	74.9	75.1	70.5	71.2	69.4	68.8	70.7	74.8	69.5	67.9	84.9	نسبة العمالة الكاملة
Underemployment Rate	9.1	8.1	7.9	6.8	8.8	10.1	9.1	6.9	9.0	6.1	7.1	5.3	6.1	6.1	6.5	6.5	8.3	6.9	7.4	10.9	12.2	7.5	8.6	10.1	10.6	9.1	9.4	9.3	8.0	7.8	5.7	7.9	نسبة العمالة المحدودة
Unemployment Rate	17.1	20.1	16.6	19.7	15.4	17.4	16.9	20.1	15.2	16.5	18.1	17.8	16.0	19.5	20.9	21.3	17.1	19.1	19.4	18.6	16.0	17.6	16.3	19.4	18.2	21.5	21.8	20.0	17.2	22.7	26.4	7.2	نسبة البطالة
Employed in Agriculture	14.4	11.4	16.4	11.5	12.3	10.6	15.1	10.9	14.4	12.5	14.2	12.6	15.1	13.1	16.1	14.3	17.0	13.2	16.4	16.3	20.0	16.1	25.4	16.0	17.8	15.0	16.3	17.3	17.7	14.0	17.9	11.9	نسبة العاملين في الزراعة
Employed in Construction	17.4	16.4	15.8	17.3	18.0	17.4	15.8	17.2	17.1	17.0	15.1	16.0	16.4	15.1	14.0	16.5	13.7	12.7	13.9	14.7	12.9	12.8	10.9	13.6	13.4	13.6	13.2	14.7	14.4	14.9	12.9	24.0	نسبة العاملين في البناء والتشييد
Employed in Manufacturing	14.4	14.9	13.6	14.7	15.0	14.1	12.9	13.6	13.2	15.1	15.0	13.8	13.9	15.3	14.4	15.2	14.9	16.1	15.1	15.5	14.5	14.8	14.1	16.1	14.6	13.2	15.1	14.9	14.6	14.6	14.6	16.0	نسبة العاملين في الصناعة
Employed in Services	27.5	30.3	28.9	29.2	28.2	30.7	30.8	31.6	30.1	29.9	30.0	31.5	30.9	31.7	29.6	28.6	30.4	32.6	29.8	28.4	28.8	30.6	27.3	27.9	29.3	30.5	28.8	26.9	27.6	29.9	29.1	24.5	نسبة العاملين في الخدمات
Elementary Occupation Workers	19.1	16.6	17.7	19.7	19.9	19.5	17.9	19.6	18.9	19.3	17.4	17.2	15.8	17.5	18.3	16.9	16.7	17.0	16.5	16.5	14.1	15.4	13.8	16.3	15.7	16.0	16.2	15.3	15.8	16.1	14.5	20.5	نسبة العاملين في المهن الأولية
Craft and Related Trade Workers	18.8	18.4	16.7	18.8	20.1	18.1	17.5	18.9	18.6	19.5	17.8	17.8	19.6	19.0	16.7	20.0	17.7	18.4	17.2	17.8	18.0	17.9	16.6	19.3	17.7	18.1	18.0	19.6	18.1	19.1	18.0	25.5	نسبة العاملين في الحرف والمهن
Employed in Israel & Settlements	13.1	13.1	13.4	14.8	14.0	14.0	13.8	14.2	13.6	15.3	13.4	14.3	13.3	14.0	13.9	14.8	12.5	15.8	13.4	12.8	11.2	12.7	11.4	12.5	10.6	12.4	12.7	12.8	12.7	13.5	10.1	24.1	نسبة العاملين في إسرائيل والمستوطنات
Employers	7.2	7.6	6.5	7.4	7.6	8.0	7.0	7.0	7.3	7.1	7.3	7.5	7.0	6.0	5.2	4.6	4.5	4.2	5.1	4.8	4.3	3.5	4.5	5.1	4.8	4.9	4.8	5.3	5.3	4.8	5.1	4.8	نسبة أرباب العمل
Self - Employed	19.0	19.7	18.8	18.8	19.0	18.9	19.3	20.2	20.6	21.4	22.0	20.2	20.0	20.8	17.8	23.4	24.3	23.0	23.8	24.7	26.6	27.4	25.2	27.4	29.2	29.0	28.4	27.2	28.1	28.9	25.5	20.7	نسبة العاملين في مصالحيهم
Wage Employees	63.1	63.2	61.3	64.0	64.7	66.7	64.0	64.9	62.3	63.3	62.0	63.1	62.0	64.6	65.6	60.9	59.0	63.9	59.0	57.3	54.6	58.1	52.4	54.7	54.8	56.5	56.2	54.0	54.4	57.8	55.8	65.3	نسبة المستخدمين بأجر
Unpaid Family Members	10.7	9.5	13.4	9.8	8.7	6.4	9.7	7.9	9.8	8.2	8.7	9.2	11.0	8.6	11.4	11.1	12.2	8.9	12.1	13.2	14.5	11.0	17.9	12.8	11.2	9.6	10.6	13.5	12.2	8.5	13.6	9.2	نسبة أعضاء الأسرة بدون أجر
Average Monthly Work Days *	22.3	22.4	22.5	22.6	22.5	22.0	22.1	22.4	22.2	22.0	22.3	22.7	22.5	22.1	22.4	22.5	22.3	22.1	22.2	22.0	22.3	22.2	22.1	23.5	23.7	23.2	23.4	23.6	23.7	23.4	23.2	24.2	معدل أيام العمل الشهرية *
Average Weekly Work Hours *	43.8	43.0	43.7	43.4	42.8	42.6	43.2	43.4	43.6	42.8	42.3	43.3	42.7	42.0	42.8	42.8	42.4	41.2	39.9	42.5	42.4	41.8	41.7	42.9	42.7	41.6	40.8	43.7	43.3	42.2	40.3	46.2	معدل ساعات العمل الأسبوعية *
Median Daily Net Wage (NIS) *	76.9	76.9	76.9	76.9	76.9	76.9	76.9	76.9	76.9	76.9	76.9	76.9	76.9	76.9	76.9	70.0	70.0	76.9	70.0	70.0	69.2	70.0	65.4	69.2	69.2	69.2	69.2	65.4	65.4	60.0	61.5	65.4	الأجر اليومي الوسيط بالشيكل *
Average Daily Net Wage (NIS) *	87.4	85.4	85.7	84.3	84.8	85.0	86.8	86.6	84.1	85.7	85.6	87.5	86.1	83.8	83.4	79.5	82.1	84.9	78.1	77.5	75.4	77.7	77.5	76.6	75.0	77.2	74.7	73.9	73.3	70.4	70.2	71.3	معدل الأجر اليومي بالشيكل *

ملاحظة:

*: Workers in Israel and Settlements are excluded

Q: Quarter, Example: Q1-99 means: First Quarter of 1999

*: لا يشمل العاملين من الأراضي الفلسطينية في إسرائيل والمستوطنات

Q: تعني الربع من السنة، فمثلاً: Q1-99 تعني الربع الأول من عام 1999

التغيرات الأساسية التي طرأت على القوى العاملة في قطاع غزة خلال الفترة 2000-2012 (معايير ILO)

Basic Changes in the Labour Force Indicators in Gaza Strip During 2000 - 2012 (ILO Standards)

Indicator	دورة 65	دورة 64	دورة 63	دورة 62	دورة 61	دورة 60	دورة 59	دورة 58	دورة 57	دورة 56	دورة 55	دورة 54	دورة 53	دورة 52	دورة 51	دورة 50	دورة 49	دورة 48	دورة 47	دورة 46	دورة 45	دورة 44	دورة 43	دورة 42	دورة 41	دورة 40	دورة 39	دورة 38	دورة 37	دورة 36	دورة 19	دورة 18	المؤشر
	Q2-2012	Q1-2012	Q4-2011	Q3-2011	Q2-2011	Q1-2011	Q4-2010	Q3-2010	Q2-2010	Q1-2010	Q4-2009	Q3-2009	Q2-2009	Q1-2009	Q4-2008	Q3-2008	Q2-2008	Q1-2008	Q4-2007	Q3-2007	Q2-2007	Q1-2007	Q4-2006	Q3-2006	Q2-2006	Q1-2006	Q4-2005	Q3-2005	Q2-2005	Q1-2005	Q4-2004	Q3-2004	
Labour Force Participation Rate	40.3	39.9	39.5	39.0	38.1	37.0	36.3	36.0	37.0	36.3	36.9	37.7	36.9	38.9	38.8	38.2	37.9	37.5	36.6	38.9	37.9	38.2	37.9	35.2	35.6	35.1	36.2	36.9	36.4	36.4	32.0	39.9	نسبة القوى العاملة المشاركة
Full Employment Rate	64.8	61.7	62.4	66.4	67.8	63.0	60.3	54.1	53.6	58.0	55.3	53.1	57.7	57.5	48.2	53.0	45.7	65.6	69.2	63.3	66.2	63.8	57.7	60.3	62.1	62.9	69.3	68.5	67.7	64.0	63.9	81.0	نسبة العمالة الكاملة
Underemployment Rate	6.8	6.8	7.3	5.6	6.6	6.2	2.3	5.4	7.1	8.1	5.4	4.6	6.3	5.5	7.0	5.1	8.8	4.5	1.8	3.7	7.4	5.8	7.5	3.4	4.0	3.1	2.5	2.6	2.2	2.0	2.8	3.5	نسبة العمالة المحدودة
Unemployment Rate	28.4	31.5	30.3	28.0	25.6	30.8	37.4	40.5	39.3	33.9	39.3	42.3	36.0	37.0	44.8	41.9	45.4	29.9	29.0	33.0	26.4	30.4	34.8	36.3	33.9	34.0	28.2	28.9	30.1	34.0	33.3	15.6	نسبة البطالة
Employed in Agriculture	8.9	8.4	9.1	9.3	9.5	10.5	5.1	8.0	7.8	9.9	7.3	4.9	4.8	8.4	7.1	10.6	12.3	12.5	13.9	12.7	12.7	13.3	14.1	9.2	10.8	10.1	11.4	10.5	12.0	13.2	16.1	16.0	نسبة العاملين في الزراعة
Employed in Construction	8.7	6.7	6.8	6.0	6.2	4.9	4.0	4.0	2.5	1.3	1.0	0.9	0.7	1.0	0.8	0.7	0.4	1.6	1.6	3.7	6.2	5.6	4.9	4.6	6.1	8.2	9.8	8.6	9.3	9.2	3.4	15.7	نسبة العاملين في البناء والتشييد
Employed in Manufacturing	5.4	5.9	5.5	5.8	5.7	5.0	4.3	5.1	3.8	6.0	5.7	6.0	4.2	5.6	2.7	4.8	4.6	5.5	5.5	5.9	8.0	7.1	6.3	5.7	5.7	7.3	8.6	8.0	9.2	7.3	7.4	12.3	نسبة العاملين في الصناعة
Employed in Services	51.6	53.2	52.0	52.8	52.0	55.2	61.3	59.9	63.1	58.2	60.1	63.2	67.0	63.0	68.1	60.6	61.4	52.0	52.0	52.1	48.9	50.6	53.3	56.2	53.9	51.8	49.1	49.8	48.0	50.2	53.9	38.3	نسبة العاملين في الخدمات
Elementary Occupation Workers	16.7	14.6	17.9	16.8	14.2	15.7	15.5	16.8	15.1	15.5	13.9	10.3	10.5	10.8	12.1	12.2	11.1	10.0	9.1	10.4	10.6	9.9	10.6	11.1	15.5	15.5	16.9	12.8	13.5	14.1	9.8	18.0	نسبة العاملين في المهن الأولية
Craft and Related Trade Workers	10.9	10.2	9.1	10.0	11.3	9.4	8.4	7.8	7.1	9.4	8.7	7.4	6.8	7.6	5.7	7.0	6.5	11.1	8.4	10.7	14.8	12.6	10.0	9.9	10.3	11.6	13.4	15.4	14.8	12.2	10.4	21.6	نسبة العاملين في الحرف والمهن
Employed in Israel & Settlements	0.0	0.0	0.0	0.0	0.0	0.0	0.0	0.0	0.0	0.0	0.0	0.0	0.0	0.0	0.0	0.0	0.0	0.0	0.0	0.0	0.0	0.0	0.0	0.0	0.0	0.5	0.1	0.5	1.0	0.1	2.7	15.1	نسبة العاملين في إسرائيل والمستوطنات
Employers	3.2	2.9	3.7	5.7	3.0	3.0	3.2	4.7	4.7	4.3	4.8	3.6	3.9	5.3	3.5	4.6	3.3	2.9	2.4	3.0	3.5	4.1	7.3	3.6	3.0	2.5	2.4	2.9	2.8	2.1	4.1	4.1	نسبة أرباب العمل
Self - Employed	15.5	16.5	16.3	15.8	20.3	18.7	12.4	14.0	13.6	17.1	16.3	15.4	13.2	14.9	12.0	15.8	17.0	27.4	22.8	20.5	21.5	20.0	15.7	19.9	21.2	21.6	21.9	22.2	23.4	23.2	18.8	13.6	نسبة العاملين في مصالحيهم
Wage Employees	74.2	74.4	75.1	71.8	70.3	73.9	81.8	79.1	80.0	75.0	74.2	78.2	79.5	73.7	79.0	73.2	71.2	58.5	62.4	64.8	64.3	65.8	67.2	70.6	69.6	70.9	69.2	66.4	65.1	67.0	66.0	71.0	نسبة المسخدمين بأجر
Unpaid Family Members	7.1	6.2	4.9	6.7	6.4	4.4	2.6	2.2	1.7	3.6	4.7	2.8	3.4	6.1	5.5	6.4	8.5	11.2	12.4	11.7	10.7	10.1	9.8	5.9	6.2	5.0	6.5	8.5	8.7	7.7	11.1	11.3	نسبة أعضاء الأسرة بدون أجر
Average Monthly Work Days *	23.6	23.5	23.3	23.4	23.7	23.3	23.7	23.2	23.7	23.1	23.7	23.9	24.9	21.3	25.0	24.9	24.2	24.7	23.8	22.4	23.5	23.5	23.5	24.5	24.3	23.5	24.0	24.3	24.2	23.8	24.9	23.9	معدل أيام العمل الشهرية *
Average Weekly Work Hours *	37.8	36.9	36.9	38.2	37.5	39.2	37.8	39.9	38.8	39.1	38.1	41.2	39.5	38.8	39.9	43.4	40.0	40.2	38.2	39.7	40.4	40.6	37.7	41.5	40.3	40.4	40.0	42.5	42.0	40.5	41.0	42.9	معدل ساعات العمل الأسبوعية *
Median Daily Net Wage (NIS) *	50.0	50.0	50.0	46.2	48.1	50.0	50.0	50.0	50.0	46.2	54.7	57.7	57.7	57.7	57.7	50.0	57.7	57.7	60.7	57.7	57.7	61.5	61.5	65.4	67.3	65.4	61.5	53.8	55.8	55.8	50.0	46.2	الاجر اليومي الوسيط بالنيكيل *
Average Daily Net Wage (NIS) *	64.3	63.9	60.6	59.3	61.8	64.6	59.5	58.2	58.1	56.9	62.3	62.1	64.0	62.2	61.1	57.2	61.6	63.5	64.2	65.1	63.7	66.9	67.0	68.8	69.9	70.3	66.5	60.0	60.8	59.9	56.2	49.8	معدل الاجر اليومي بالنيكيل *

Note:

*: Workers in Israel and Settlements are excluded

Q: Quarter, Example: Q1-99 means: First Quarter of 1999

(-) means there are no enough observations in this section.

ملاحظة:

*: لا يشمل العاملين من الأراضي الفلسطينية في إسرائيل والمستوطنات

Q: تعني الربع من السنة، فمثلاً: Q1-99 تعني الربع الأول من عام 1999

(-) تعني عدم وجود عدد كافي من المشاهدات

التغيرات الأساسية التي طرأت على القوى العاملة في الأراضي الفلسطينية خلال الفترة 1995-2011 (معايير ILO)

Basic Changes in the Labour Force Indicators in Palestinian Territory During 1995 - 2011 (ILO Standards)

Indicator	2011	2010	2009	2008	2007	2006	2005	2004	2003	2002	2001	2000	1999	1998	1997	1996	1995	المؤشر
Labour Force Participation Rate	43.0	41.1	41.6	41.2	41.7	41.0	40.4	40.1	40.0	37.9	38.5	41.6	41.6	41.4	40.5	40.0	39.0	نسبة القوى العاملة المشاركة
Woman Labour Force Participation Rate	16.6	14.7	15.5	15.3	15.7	14.6	13.5	13.5	12.8	10.5	10.4	12.9	12.3	11.3	11.5	11.0	11.2	نسبة المشاركة في القوى العاملة للنساء
Full Employment Rate	71.4	69.2	69.6	66.5	70.3	68.3	69.9	66.8	68.1	64.4	70.7	80.6	82.8	79.1	70.4	64.3	60.7	نسبة العمالة التامة
Underemployment Rate	7.7	7.1	5.9	6.9	8.0	8.0	6.6	6.4	6.4	4.4	4.0	5.1	5.4	6.5	9.3	11.9	21.1	نسبة العمالة المحدودة
Unemployment Rate	20.9	23.7	24.5	26.6	21.7	23.7	23.5	26.8	25.5	31.2	25.3	14.3	11.8	14.4	20.3	23.8	18.2	نسبة البطالة
Unemployment Rate among women	28.4	26.8	26.4	24.2	19.1	20.5	22.2	20.0	18.2	17.0	13.8	12.4	13.0	15.2	20.1	19.5	16.2	نسبة البطالة بين النساء
Employed in Agriculture	11.9	11.8	11.8	14.1	16.1	16.7	15.0	16.4	16.2	15.3	12.2	14.1	12.6	12.1	13.1	14.2	12.7	نسبة العاملين في الزراعة
Employed in Construction	13.9	13.2	11.7	10.7	10.9	11.0	12.8	11.5	12.9	10.7	14.2	19.4	22.1	22.0	18.4	16.8	19.2	نسبة العاملين في البناء والتشييد
Employed in Manufacturing	11.8	11.4	12.1	12.3	12.5	12.3	12.9	12.6	12.5	12.7	13.8	14.2	15.5	15.9	16.4	16.8	18.0	نسبة العاملين في الصناعة
Employed in Services	36.0	38.3	39.6	38.2	35.6	35.4	34.5	34.8	32.8	36.0	34.8	30.1	28.1	27.1	28.2	29.2	25.6	نسبة العاملين في الخدمات
Elementary Occupation Workers	18.2	18.1	15.7	15.6	13.9	14.8	15.5	14.2	14.1	14.2	15.4	20.8	29.7	31.0	28.9	28.7	18.3	نسبة العاملين في المهن الأولية
Craft and Related Trade Workers	16.0	15.9	15.6	15.3	16.0	15.9	17.4	16.9	18.4	17.1	18.7	21.8	22.7	24.7	24.6	24.0	27.5	نسبة العاملين في الحرف والمهن
Employed in Israel & Settlements	10.0	10.5	10.2	10.1	8.9	8.6	9.3	8.0	8.7	9.3	12.5	18.8	22.9	21.7	17.1	14.1	16.2	نسبة العاملين في إسرائيل والمستوطنات
Employers	6.4	6.4	6.3	4.4	4.1	4.6	4.4	4.2	3.6	3.8	4.9	4.7	5.5	5.8	5.3	5.5	6.9	نسبة أرباب العمل
Self - Employed	18.6	18.8	19.2	21.3	24.3	25.5	26.5	27.0	28.5	27.4	24.8	20.3	18.7	21.0	22.9	22.3	21.2	نسبة العاملين في مصالحيهم
Wage Employees	66.6	67.6	66.5	64.1	59.3	58.5	59.9	57.6	56.4	58.5	61.1	65.4	67.8	65.3	62.0	61.4	61.7	نسبة المستخدمين بأجر
Unpaid Family Members	8.4	7.2	8.0	10.2	12.3	11.4	10.2	11.2	11.5	10.3	9.2	9.6	8.0	7.9	9.8	10.8	10.2	نسبة أعضاء الأسرة بدون أجر
Average Monthly Work Days *	22.7	22.5	22.7	22.9	22.6	23.4	23.7	23.7	23.2	23.3	23.9	23.8	22.6	23.0	22.0	22.0	21.0	معدل أيام العمل الشهرية *
Average Weekly Work Hours *	41.5	42.0	41.7	42.2	41.1	41.4	42.0	42.5	41.7	40.5	42.1	42.8	44.2	45.0	44.0	43.5	42.1	معدل ساعات العمل الأسبوعية *
Median Daily Net Wage (NIS) *	70.0	70.0	70.0	69.2	67.3	66.5	60.0	57.7	54.6	57.4	57.7	57.7	69.2	57.7	50.0	46.2	46.3	الأجر اليومي الوسيط بالشيكل *
Average Daily Wage*	77.8	77.9	79.7	76.4	73.2	73.7	68.8	66.8	64.5	64.9	64.0	63.6						معدل الاجرة اليومية*

Note:

*: Workers in Israel and Settlements are excluded

*: المعدل العام لأيام العمل الشهرية وساعات العمل الأسبوعية والأجر اليومي الوسيط لا يشمل العاملين من الأراضي الفلسطينية في إسرائيل والمستوطنات

ملاحظة:

التغيرات الأساسية التي طرأت على القوى العاملة في الضفة الغربية خلال الفترة 1995-2011 (معايير ILO)

Basic Changes in the Labour Force Indicators in West Bank During 1995 - 2011 (ILO Standards)

Indicator	2011	2010	2009	2008	2007	2006	2005	2004	2003	2002	2001	2000	1999	1998	1997	1996	1995	المؤشر
Labour Force Participation Rate	45.5	43.7	43.8	43.0	43.7	43.8	42.5	42.2	41.5	39.8	41.3	43.8	43.4	44.2	43.2	42.0	40.6	نسبة القوى العاملة المشاركة
Women Labour Force Participation Rate	19.0	17.2	17.4	17.3	18.3	18.1	15.9	15.9	14.8	12.6	12.1	14.1	14.1	14.3	14.5	13.2	12.6	نسبة المشاركة في القوى العاملة للنساء
Full Employment Rate	74.4	75.0	76.0	73.2	72.6	71.6	71.0	68.8	68.6	66.2	73.5	81.4	83.5	80.1	71.1	67.6	65.3	نسبة العمالة التامة
Underemployment Rate	8.3	7.8	6.2	7.1	9.5	9.6	8.6	8.4	7.7	5.6	4.9	6.4	7.0	8.4	11.6	12.8	20.8	نسبة العمالة المحدودة
Unemployment Rate	17.3	17.2	17.8	19.7	17.9	18.8	20.4	22.8	23.7	28.2	21.6	12.2	9.5	11.5	17.3	19.6	13.9	نسبة البطالة
Unemployment Rate Among Women	22.6	19.7	18.8	17.1	15.5	17.6	18.2	16.5	15.4	14.0	10.7	9.9	11.1	12.8	17.7	16.0	13.0	نسبة البطالة بين النساء
Employed in Agriculture	12.8	13.3	13.7	15.4	17.3	18.8	16.4	17.5	15.7	14.8	12.5	13.1	11.5	13.8	15.1	16.2	13.3	نسبة العاملين في الزراعة
Employed in Construction	17.1	16.8	15.6	14.3	13.6	12.8	14.3	12.9	14.1	12.5	17.7	22.0	23.9	22.7	19.1	18.3	20.3	نسبة العاملين في البناء والتشييد
Employed in Manufacturing	14.4	13.7	14.5	15.2	15	14.5	14.8	14.0	14.0	14.3	15.3	15.3	16.5	16.8	17.2	17.6	18.8	نسبة العاملين في الصناعة
Employed in Services	29.2	30.6	31.0	30.1	29.2	28.7	28.3	29.1	29.1	31.2	28.1	25.5	24.7	23.0	23.8	24.2	22.6	نسبة العاملين في الخدمات
Elementary Occupation Workers	19.2	18.8	17.0	17	15.5	15.3	15.7	14.6	13.4	14.0	17.1	21.5	31.1	30.5	28.7	28.7	18.2	نسبة العاملين في المهن الأولية
Craft and Related Trade Workers	18.4	18.6	18.5	18.1	17.7	17.9	18.7	17.8	19.6	18.7	20.4	23.1	22.9	25.0	25.0	25.1	28.7	نسبة العاملين في الحرف والمهن
Employed in Israel & Settlements	14.0	14.2	13.8	13.8	12.5	11.7	12.9	10.7	11.2	12.0	16.4	21.4	25.9	24.0	19.5	16.6	20.2	نسبة العاملين في إسرائيل والمستوطنات
Employers	7.4	7.1	7.0	4.7	4.4	4.8	5.1	5.1	4.2	4.3	4.9	5.3	6.6	6.5	5.9	6.0	7.1	نسبة أرباب العمل
Self - Employed	18.9	20.3	20.7	22.3	25.6	27.6	28.1	28.8	30.1	28.5	26.6	21.5	18.6	21.5	23.6	23.5	21.3	نسبة العاملين في مصالحيهم
Wage Employees	64.1	63.6	63.0	61.9	57.2	54.5	55.5	54.2	54.2	56.6	58.8	63.7	66.5	63.0	59.3	59.0	61.3	نسبة المستخدمين بأجر
Unpaid Family Members	9.6	9.0	9.3	11.1	12.8	13.1	11.3	11.9	11.5	10.6	9.7	9.5	8.3	9.0	11.2	11.5	9.9	نسبة أعضاء الأسرة بدون أجر
Average Monthly Work Days *	22.4	22.2	22.4	22.3	22.2	23.1	23.6	24.0	23.6	22.7	23.6	23.5	23.5	23.0	23.0	22.6	22.0	معدل أيام العمل الشهرية *
Average Weekly Work Hours *	43.1	43.3	42.5	42.2	41.6	42.2	42.5	43.0	42.4	40.8	43.1	43.4	44.6	45.0	43.0	43.5	43.0	معدل ساعات العمل الأسبوعية *
Median Daily Net Wage (NIS) *	76.9	76.9	76.9	73.1	70.0	69.2	65.4	61.5	60.0	60.0	60.0	63.5	60.0	50.0	46.3	44.7	42.3	الأجر اليومي الوسيط بالشيكل *
Average Daily Wage*	85.0	85.8	85.9	81.7	77.2	76.5	73.1	72.2	72.0	71.0	69.4	70.2						معدل الاجرة اليومية*

Note:

ملاحظة:

*: Workers in Israel and Settlements are excluded

*: لا يشمل العاملين من الأراضي الفلسطينية في إسرائيل والمستوطنات

التغيرات الأساسية التي طرأت على القوى العاملة في قطاع غزة خلال الفترة 1995-2011 (معايير ILO)

Basic Changes in the Labour Force Indicators in Gaza Strip During 1995 - 2011 (ILO Standards)

Indicator	2011	2010	2009	2008	2007	2006	2005	2004	2003	2002	2001	2000	1999	1998	1997	1996	1995	المؤشر
Labour Force Participation Rate	38.4	36.4	37.6	38.1	37.9	36.0	36.5	36.2	37.3	34.2	33.2	37.4	38.0	36.4	35.7	36.4	35.4	نسبة القوى العاملة المشاركة
Women Labour Force Participation	12.4	10.2	12.2	11.7	11.0	8.1	9.1	9.1	9.2	6.4	7.0	10.6	8.8	5.9	6.3	7.0	7.3	نسبة المشاركة في القوى العاملة للنساء
Full Employment Rate	64.9	56.5	55.9	53.0	65.6	60.6	67.4	62.6	67.3	60.3	64.1	78.8	81.2	76.8	68.8	57.5	48.6	نسبة العمالة التامة
Underemployment Rate	6.4	5.7	5.5	6.4	4.7	4.6	2.3	2.1	3.6	1.8	1.9	2.3	1.9	2.3	4.4	10.0	22.0	نسبة العمالة المحدودة
Unemployment Rate	28.7	37.8	38.6	40.6	29.7	34.8	30.3	35.3	29.1	37.9	34.0	18.7	16.9	20.9	26.8	32.5	29.4	نسبة البطالة
Unemployment Rate among Women	44.0	47.8	45.8	42.8	29.7	32.2	35.2	31.4	26.6	28.0	23.8	18.7	19.3	25.2	29.8	31.4	28.6	نسبة البطالة بين النساء
Employed in Agriculture	9.6	7.7	6.4	10.7	13.1	11.1	11.8	13.5	17.5	16.7	11.4	16.3	15.2	8.0	8.0	9.1	10.8	نسبة العاملين في الزراعة
Employed in Construction	6.0	3.0	0.9	0.9	4.3	5.9	9.2	8.1	10.4	6.3	4.4	13.3	17.8	20.5	16.5	13.1	15.4	نسبة العاملين في البناء والتشييد
Employed in Manufacturing	5.5	4.8	5.4	4.5	6.6	6.3	8.3	9.1	9.2	8.8	9.6	11.4	13.1	13.6	14.5	14.9	15.2	نسبة العاملين في الصناعة
Employed in Services	52.9	60.6	63.3	60.1	50.9	53.9	49.4	49.0	40.7	47.5	53.4	41.4	36.5	37.0	38.9	41.4	35.2	نسبة العاملين في الخدمات
Elementary Occupation Workers	16.1	15.8	11.4	11.3	9.9	13.1	14.4	13.0	15.7	14.2	10.8	18.7	26.4	30.9	29.5	29.3	18.4	نسبة العاملين في المهن الأولية
Craft and Related Trade Workers	9.9	8.2	7.6	7.7	11.7	10.4	14.0	14.7	15.8	13.3	14.1	18.7	22.2	23.8	23.6	21.2	23.5	نسبة العاملين في الحرف والمهن
Employed in Israel & Settlements	-	-	-	-	-	-	0.4	1.1	3.1	2.5	1.8	12.6	15.7	16.2	11.0	8.1	3.3	نسبة العاملين في إسرائيل والمستوطنات
Employers	3.9	4.2	4.4	3.5	3.2	4.2	2.6	1.9	2.3	2.7	5.1	3.3	2.8	4.0	3.7	4.4	6.1	نسبة أرباب العمل
Self - Employed	17.7	14.3	14.9	18.5	21.2	19.5	22.6	22.3	24.7	24.5	19.7	17.3	19.1	19.7	21.0	19.4	20.4	نسبة العاملين في مصالحيهم
Wage Employees	72.7	78.9	76.4	69.9	64.3	69.5	67.0	66.4	61.5	63.4	67.5	69.5	71.1	71.0	68.4	67.3	62.6	نسبة المستخدمين بأجر
Unpaid Family Members	5.7	2.6	4.3	8.1	11.3	6.8	7.8	9.4	11.5	9.4	7.7	9.9	7.0	5.3	6.9	8.9	10.8	نسبة أعضاء الأسرة بدون أجر
Average Monthly Work Days *	23.4	23.4	23.6	24.7	23.3	24.0	24.0	23.3	22.6	24.1	24.6	24.4	24.0	24.0	24.0	23.3	21.7	معدل أيام العمل الشهرية *
Average Weekly Work Hours *	37.9	38.8	39.4	40.8	39.9	39.9	41.2	41.6	40.6	40.0	40.2	41.8	43.2	43.0	43.0	44.0	43.2	معدل ساعات العمل الأسبوعية *
Median Daily Net Wage (NIS) *	50.0	46.2	57.7	57.7	57.7	65.4	57.7	52.5	50.0	50.0	50.0	47.0	46.2	40.0	38.5	34.6	34.6	الأجر اليومي الوسيط بالشيكل *
Average Daily Wage*	61.6	58.2	62.7	60.9	65.1	69.0	62.0	58.3	53.4	55.0	54.2	52.5						معدل الاجرة اليومية*

Note:

ملاحظة:

*: Workers in Israel and Settlements are excluded

*: لا يشمل العاملين من الأراضي الفلسطينية في إسرائيل والمستوطنات

(-) means there are no enough observations in this section.

(-): تعني عدم وجود عدد كافي من المشاهدات

تاريخ جمع بيانات كل دورة

The date of field work for every round

Round Number	The Round	الدورة	رقم الدورة
Round (36)	January - March, 2005	كانون ثاني- آذار، 2005	دورة (36)
Round (37)	April - June, 2005	نيسان-حزيران، 2005	دورة (37)
Round (38)	July - September, 2005	تموز - أيلول، 2005	دورة (38)
Round (39)	October -December, 2005	تشرين أول- كانون أول، 2005	دورة (39)
Round (40)	January - March, 2006	كانون ثاني- آذار، 2006	دورة (40)
Round (41)	April - June, 2006	نيسان-حزيران، 2006	دورة (41)
Round (42)	July - September, 2006	تموز - أيلول، 2006	دورة (42)
Round (43)	October -December, 2006	تشرين أول- كانون أول، 2006	دورة (43)
Round (44)	January - March, 2007	كانون ثاني- آذار، 2007	دورة (44)
Round (45)	April - June, 2007	نيسان-حزيران، 2007	دورة (45)
Round (46)	July - September, 2007	تموز - أيلول، 2007	دورة (46)
Round (47)	October -December, 2007	تشرين أول- كانون أول، 2007	دورة (47)
Round (48)	January - March, 2008	كانون ثاني- آذار، 2008	دورة (48)
Round (49)	April - June, 2008	نيسان-حزيران، 2008	دورة (49)
Round (50)	July - September, 2008	تموز - أيلول، 2008	دورة (50)
Round (51)	October -December, 2008	تشرين أول- كانون أول، 2008	دورة (51)
Round (52)	January - March, 2009	كانون ثاني- آذار، 2009	دورة (52)
Round (53)	April - June, 2009	نيسان-حزيران، 2009	دورة (53)
Round (54)	July - September, 2009	تموز - أيلول، 2009	دورة (54)
Round (55)	October -December, 2009	تشرين أول- كانون أول، 2009	دورة (55)
Round (56)	January - March, 2010	كانون ثاني- آذار، 2010	دورة (56)
Round (57)	April -June, 2010	نيسان - حزيران، 2010	دورة (57)
Round (58)	July - September, 2010	تموز - أيلول، 2010	دورة (58)
Round (59)	October -December, 2010	تشرين أول- كانون أول، 2010	دورة (59)
Round (60)	January - March, 2011	كانون ثاني- آذار، 2011	دورة (60)
Round (61)	April -June, 2011	نيسان - حزيران، 2011	دورة (61)
Round (62)	July - September, 2011	تموز - أيلول، 2011	دورة (62)
Round (63)	October -December, 2011	تشرين أول- كانون أول، 2011	دورة (63)
Round (64)	January - March, 2012	كانون ثاني- آذار، 2012	دورة (64)
Round (65)	April - June, 2012	نيسان-حزيران، 2012	دورة (65)