

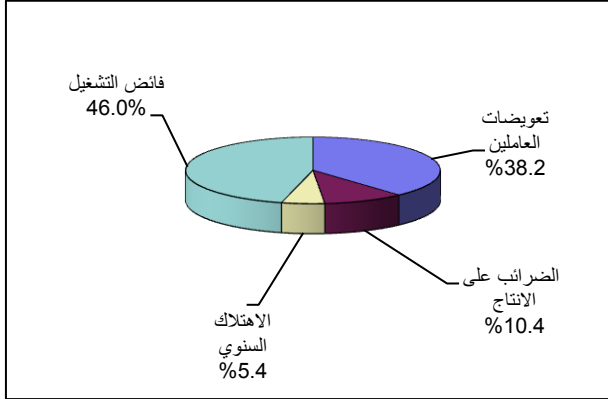


فيما ارتفع الاستهلاك الوسيط بنسبة 6.0% مقارنة مع عام 2011. بينما ارتفع إجمالي القيمة المضافة بنسبة 22.2% مقارنة مع عام 2011.

مسح المالية والتأمين في فلسطين 2012

46 مؤسسة تعمل في مجال أنشطة الوساطة المالية، يعمل فيها 7,101 عاملاً

التوزيع النسبي للقيمة المضافة للمؤسسات العاملة في أنشطة الوساطة المالية، 2012



يوفر مسح المالية والتأمين بصفة عامة بيانات حول عدد المؤسسات العاملة في القطاع المالي، وعدد العاملين بتصنيفاتهم المختلفة وتعويضاتهم، وقيمة الإنتاج، والاستهلاك الوسيط (مستلزمات الإنتاج) من السلع والخدمات المستخدمة، إضافة إلى إجمالي القيمة المضافة ومكوناتها المختلفة، والتكوين الرأسمالي الثابت الإجمالي. وتكمن أهمية بيانات أنشطة الوساطة المالية في المساهمة في توفير البيانات الأساسية اللازمة للحسابات القومية، إضافة إلى أغراض البحث والتحليل الاقتصادي ولتخذي القرارات والمخططين والمهتمين.

لمزيد من التفاصيل يرجى الاتصال

الجهاز المركزي للإحصاء الفلسطيني

رام الله - فلسطين

هاتف: 2 2982700 (970/972)

فاكس: 2 2982710 (970/972)

خط مجاني: 1800300300

بريد إلكتروني: diwan@pcbs.gov.ps

صفحة إلكترونية: <http://www.pcbs.gov.ps>

بلغ عدد مؤسسات الوساطة المالية في فلسطين 46 مؤسسة عام 2012. وقد بلغ عدد العاملين فيها 7,101 عاملاً (5,128 ذكور، و1,973 إناث). أما بالنسبة لتعويضات العاملين فقد بلغت 159.1 مليون دولار أمريكي.

بلغت قيمة الإنتاج 514.4 مليون دولار أمريكي. فيما بلغ الاستهلاك الوسيط 97.5 مليون دولار أمريكي. وقد بلغ إجمالي القيمة المضافة 416.9 مليون دولار أمريكي.

التكوين الرأسمالي الثابت الإجمالي بلغ 21.6 مليون دولار أمريكي. في حين كان صافي الضرائب على الإنتاج 43.5 مليون دولار أمريكي، وبلغ فائض التشغيل 191.6 مليون دولار أمريكي، وكان إهلاك الأصول الثابتة 22.6 مليون دولار أمريكي.

عند مقارنة بيانات عام 2012 مع بيانات عام 2011، يلاحظ أن الإنتاج قد ارتفع بنسبة 18.7% مقارنة مع عام 2011.