



بيان صحفي حول مسح السياحة المحلية والخارجية، 2014

قطاع غزة الأكثر تنفيذًا للرحلات المحلية مقارنة مع الضفة الغربية 36.9% من الأسر المقيمة في فلسطين (فرد واحد من الأسرة أو أكثر) نفذت رحلات محلية خلال العام 2014، بواقع 32.5% في الضفة الغربية، مقابل 45.5% في قطاع غزة.

وحول تكرار الرحلات المحلية، فإن 43.3% من الأسر الفلسطينية التي نفذت رحلات محلية، نفذت رحلة محلية واحدة مقابل 26.2% منها نفذت رحلتين في حين أن ما نسبته 30.5% من الأسر نفذت ثلاث رحلات فأكثر.

التوزيع النسبي للأسر في فلسطين التي نفذت رحلات محلية حسب عدد الرحلات المحلية والمنطقة، 2014

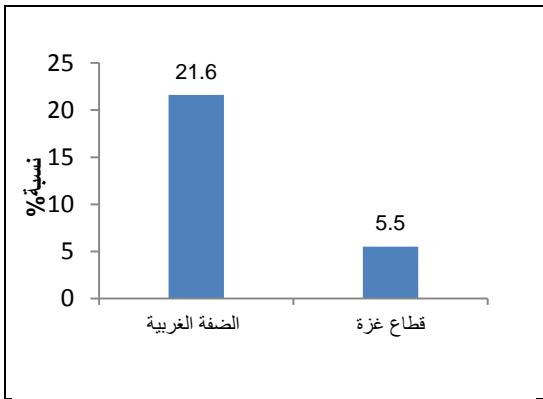
المنطقة	عدد الرحلات		
	+3	2	1
فلسطين	30.5	26.2	43.3
الضفة الغربية	28.7	23.6	47.7
قطاع غزة	33.1	29.6	37.3

أما أكثر الأماكن التي تم زيارتها في الضفة الغربية فقد كانت ملاهي الميغالاند في محافظة طولكرم بنسبة 21.8%، يليها وادي الباذان في محافظة نابلس بنسبة 16.8%، أما في قطاع غزة فإن مدينة النور وشاطئ بحر غزة كانا الأكثر زيارة بنسبة 21.0% و 20.6% على التوالي، و 14.2% من هذه الأسر كانت تقصد شاطئ بحر شمال غزة.

بلغ متوسط إنفاق الأسرة خلال الرحلة المحلية 61.2 دولاراً أمريكياً، بواقع 86.6 دولاراً في الضفة الغربية، مقابل 26.5 دولاراً في قطاع غزة.

ما يزيد عن خمس الأسر الفلسطينية في الضفة الغربية قامت برحلات خارجية خلال 2014.

بلغت نسبة الأسر المقيمة في فلسطين (فرد واحد من الأسرة أو أكثر) والتي قامت برحلات خارجية 16.1% خلال العام 2014، بواقع 21.6% في الضفة الغربية، مقابل 5.5% فقط في قطاع غزة. نسبة الأسر التي نفذت رحلات خارجية حسب المنطقة خلال عام 2014



الأردن هو المقصد الرئيسي للرحلات الخارجية

45.0% من الأسر المقيمة في فلسطين التي نفذت رحلات خارجية، قصدت الأردن، في حين 23.0% منها قصدت السعودية، مقابل 12.4% منها قصدت إسرائيل، أما مصر فكان نصيبها من الرحلات الخارجية ما نسبته 6.5% في حين ما نسبته 2.8% من الأسر قامت برحلات الى تركيا.

زيارة الأقارب والأصدقاء من أكثر الأهداف الرئيسية للرحلات الخارجية

أشارت نتائج المسح ان 35.8% من الأسر في فلسطين التي نفذت رحلات خارجية كانت بهدف زيارة الأقارب والأصدقاء، وأن 22.9% منها كانت لأسباب دينية، في حين كان 19.1% منها بهدف الاستجمام والراحة، وان 5.8% منها كانت بهدف العمل والمهام الرسمية.



أما بخصوص طريقة تنظيم الرحلات، فإن 62.5% من الأسر قامت بتنظيم رحلاتها بشكل شخصي، مقابل 29.2% عن طريق مكاتب سياحة وسفر.

وفيما يتعلق بإنفاق الأسرة على الرحلة الخارجية فقد بلغ المتوسط نحو 1,224.9 دولاراً أمريكياً، حيث كان لنفقات التسوق النصيب الأكبر بواقع 314.1 دولاراً أمريكياً، يليها نفقات النقل والمواصلات بواقع 212.8 دولاراً، ثم مكاتب السياحة والسفر بواقع 176.7 دولاراً.

لمزيد من المعلومات يرجى الاتصال:
الجهاز المركزي للإحصاء الفلسطيني
ص.ب. 1647، رام الله - فلسطين.

هاتف: 2982700 (970/972) 2

فاكس: 2982710 (970/972) 2

الرقم المجاني: 1800300300

بريد إلكتروني: diwan@pcbs.gov.ps

صفحة إلكترونية: <http://www.pcbs.gov.ps>