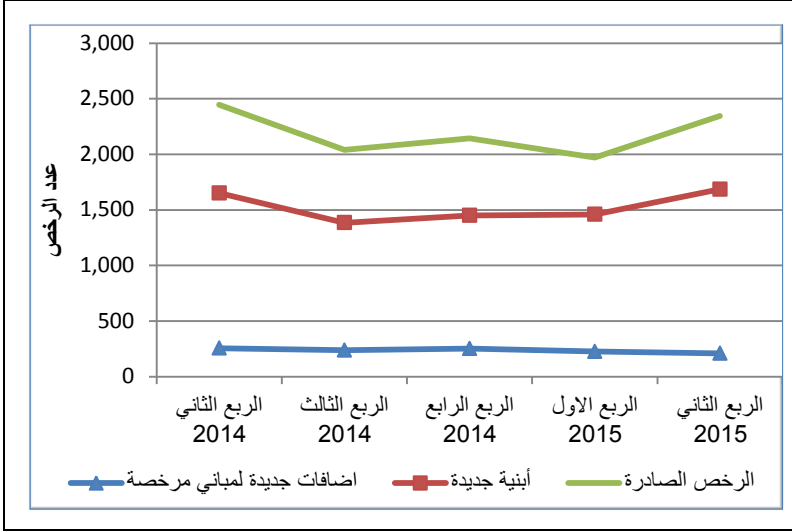


عدد رخص الأبنية الصادرة في فلسطين\* في الفترة من الربع الثاني 2014 إلى  
الربع الثاني 2015



\*البيانات لا تشمل ذلك الجزء من محافظة القدس الذي ضمته إسرائيل عنوة بعيد احتلالها للضفة الغربية عام 1967

لمزيد من التفاصيل، يرجى الاتصال:

الجهاز المركزي للإحصاء الفلسطيني

رام الله-فلسطين

هاتف: 2 2982700 (970/972)

فاكس: 2 2982710 (970/972)

خط مجاني: 1800300300

بريد إلكتروني: diwan@pcbs.gov.ps

الموقع الإلكتروني: http://www.pcbs.gov.ps

الخبر الصحفي لإحصاءات رخص الأبنية خلال الربع  
الثاني، 2015

ارتفاع في عدد الرخص على مستوى فلسطين\*  
مقارنة بالربع السابق من عام 2015 وانخفاضها  
مقارنة بالربع المناظر من عام 2014:

بلغ عدد رخص الأبنية الصادرة للمباني السكنية  
وغير السكنية 2,345 رخصة خلال الربع الثاني  
من عام 2015، منها 1,685 رخصة أبنية جديدة.

ارتفع عدد الرخص الصادرة في فلسطين خلال الربع  
الثاني من العام 2015 بنسبة 19.0% مقارنة بالربع  
الأول من نفس العام، وانخفض بنسبة 4.2% مقارنة  
بالربع الثاني من العام 2014.

بلغ مجموع مساحة الأبنية (سكني وغير سكني)  
1,021.8 ألف متر مربع في الربع الثاني 2015،  
منها 891.4 ألف متر مربع مساحة الأبنية الجديدة  
و130.4 ألف متر مربع مساحة الأبنية القائمة.

كما بلغ عدد الوحدات السكنية الجديدة والمرخصة  
3,838 وحدة وإجمالي مساحتها 691.9 ألف متر  
مربع، و665 وحدة قائمة وإجمالي مساحتها 108.5  
ألف متر مربع.

وقد سجل عدد الوحدات السكنية الجديدة ارتفاعاً  
ملحوظاً بنسبة 19.0% خلال الربع الثاني من العام  
2015 مقارنة بالربع الأول من نفس العام، وارتفع  
أيضاً بنسبة 6.8% بالمقارنة مع الربع المناظر من  
العام 2014.