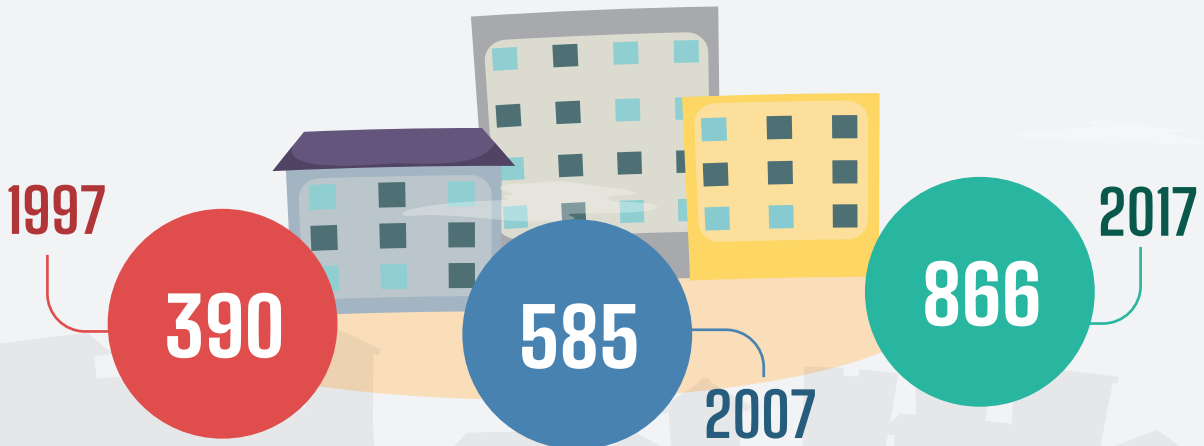


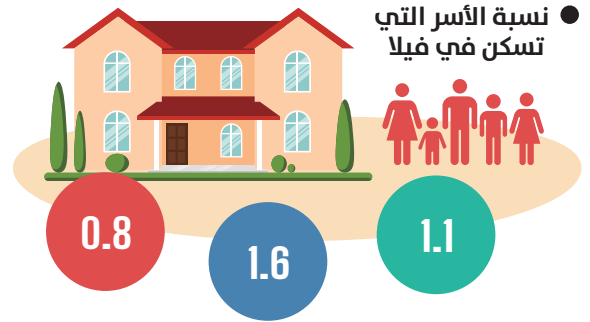
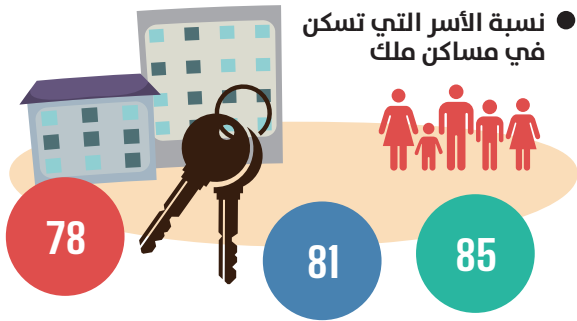
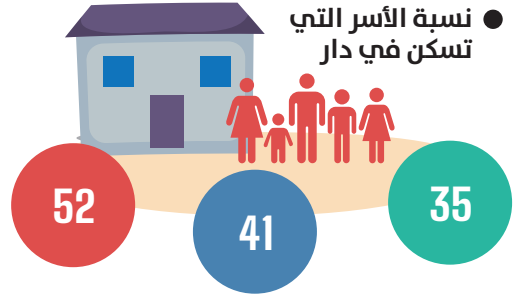
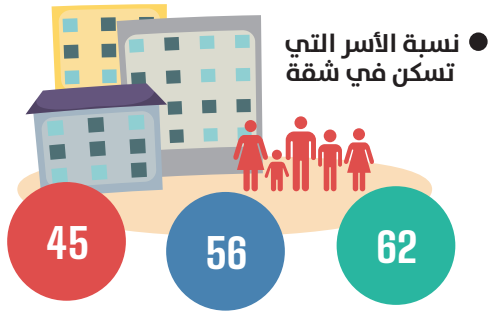


مؤشرات المسكن في فلسطين يوم الاسكان العربي، 2019

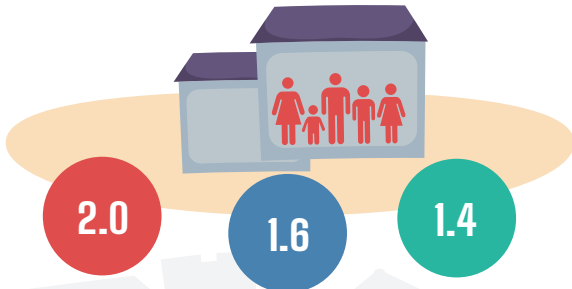


عدد المساكن المأهولة (بالألف)

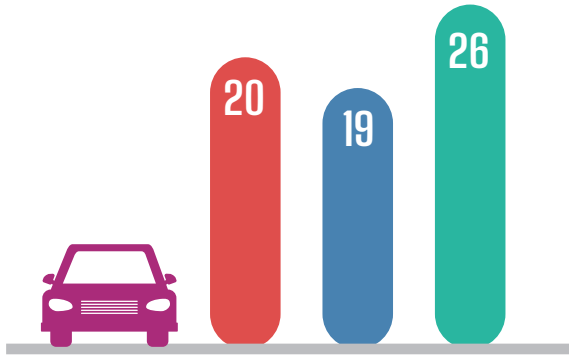




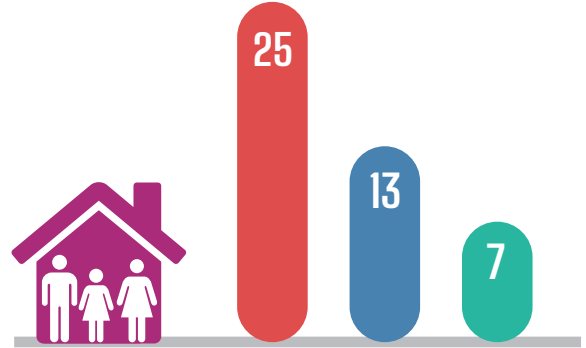
● متوسط كثافة السكن (عدد الأفراد للغرفة)



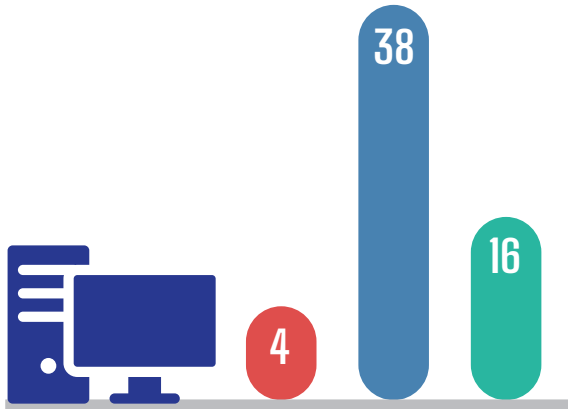
● نسبة الأسر التي يتوفر لديها سيارة خاصة



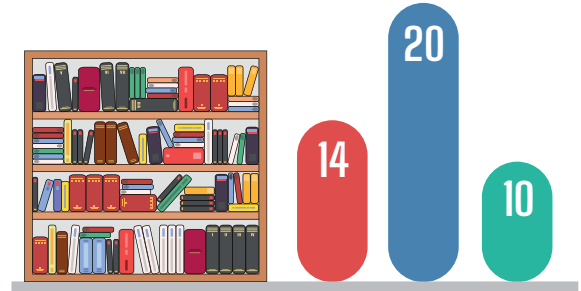
● نسبة الأسر التي تسكن في مساكن كثافة السكن فيها 3 أفراد أو أكثر للغرفة



● نسبة الأسر التي يتوفر لديها جهاز حاسوب (مكتبي)



● نسبة الأسر التي يتوفر لديها مكتبة منزلية



1997 2007 2017

مؤشرات المسكن في فلسطين | يوم الاسكان العربي، 2019