

السلطة الوطنية الفلسطينية  
الجهاز المركزي للإحصاء الفلسطيني

الإعلان الصحفي  
للتقديرات الأولية للحسابات القومية الربعية  
(الربع الأول 2007)

حزيران/يونيو، 2007

## الصفحة الإلكترونية الجديدة:

- يعلن الجهاز عن إطلاق موقع إلكتروني خاص بالأطلس الإحصائي الرسمي الفلسطيني على العنوان <http://atlas.pcbs.gov.ps>
- بإمكانكم الحصول على النسخة الإلكترونية من جميع المطبوعات التي ينشرها الجهاز المركزي للإحصاء الفلسطيني من خلال الصفحة الإلكترونية للجهاز على العنوان <http://www.pcbs.gov.ps>
- لمزيد من البيانات، يرجى استيفاء النموذج الإلكتروني المتوفر على الموقع الإلكتروني للجهاز والذي من خلاله يمكنكم متابعة طلبكم وعمل تحميل للبيانات حال توفرها.

تم إعداد هذه المادة حسب الإجراءات المعيارية المحددة في ميثاق الممارسات  
للإحصاءات الرسمية الفلسطينية 2006

© جمادى الأولى، 1428هـ - حزيران، 2007  
جميع الحقوق محفوظة.

في حالة الاقتباس، يرجى الإشارة إلى هذه المطبوعة كالتالي:

الجهاز المركزي للإحصاء الفلسطيني، 2007. الإعلان الصحفي للتقديرات الأولية للحسابات القومية  
الربعية (الربع الأول 2007). رام الله - فلسطين.

جميع المراسلات توجه إلى دائرة النشر والتوثيق/ قسم خدمات الجمهور على العنوان التالي:

الجهاز المركزي للإحصاء الفلسطيني.

ص.ب. 1647، رام الله - فلسطين

فاكس: 2 240 6343 (970/972)

هاتف: 2 240 6340 (970/972)

صفحة إلكترونية: <http://www.pcbs.gov.ps>

بريد إلكتروني: [diwan@pcbs.gov.ps](mailto:diwan@pcbs.gov.ps)



لنساهم معاً في إنجاز التعداد العام للسكان والمساكن والمنشآت - 2007

## قائمة المحتويات

<u>الصفحة</u>	<u>الموضوع</u>
5	1. الإعلان الصحفي للتقديرات الأولية للحسابات القومية الربعية (الربع الأول 2007).
9	2. المفاهيم والمصطلحات.
11	3. الجداول.

## تنويه لمستخدمي هذا التقرير

ينوه الجهاز المركزي للإحصاء الفلسطيني إلى أن البيانات الواردة في هذا الإعلان هي بالأسعار الثابتة، حيث تم اعتبار سنة 1997 سنة الأساس.

كما ينوه الجهاز إلى أن النتائج المتعلقة بالربع الأول من العام 2007 هي بيانات أولية تقديرية يتم إصدارها للمرة الأولى بناء على التقديرات الأولية للمؤشرات المختلفة حيث سيتم تنقيحها في الإصدارات التالية، كما ننوه إلى أن البيانات المتعلقة بالربع الرابع من العام 2006 تم تنقيحها للمرة الأولى بناء على توفر المؤشرات قصيرة المدى الخاصة بالربع الرابع 2006.

من الجدير بالذكر انه وبالاستناد إلى التوصيات الدولية في إجراء التنقيحات، فإن النسخة النهائية من الحسابات القومية الربعية تصدر في أعقاب إنجاز الحسابات القومية السنوية من جوانب الإنتاج والإنفاق بالأسعار الثابتة.

تجدر الإشارة إلى أن البيانات الخاصة بالحكومة فيما يتعلق بالتعليم، الصحة والعمل الاجتماعي إضافة إلى الإدارة العامة والدفاع قد جرى تقييمها بالاعتماد على مبدأ الاستحقاق بناء على توصيات نظام الحسابات القومية الصادر عن الأمم المتحدة.

الأمر التالي ينبغي أن تؤخذ بعين الاعتبار عند الاطلاع على النتائج الأولية الواردة في هذا الإعلان:

- بلغت نسبة البطالة خلال الربع الأول من العام 2007 حوالي 21.6% مسجلة تراجعاً عن الربع الرابع من العام 2006 بنسبة 1.8%، وعند مقارنة نسبة البطالة خلال الربع الأول من العام 2007 بالربع المناظر له من العام 2006 نجد أن نسبة البطالة قد سجلت تراجعاً بنسبة 14.6%. بينما بلغت نسبة البطالة لاجمالي عام 2006 حوالي 23.6%. في حين بلغت لعام 2005 ما نسبته 23.5%.
- تم إعداد بيانات هذا الربع في ظروف تعطل نسبي لمؤسسات القطاع العام عن تقديم خدماتها واستمرار الدفعات الجزئية لرواتب العاملين في القطاع العام، حيث يعتبر الربع الرابع من العام 2006 الأكثر تأثراً من بين الأرباع المختلفة.
- لم يتسنى لنا الحصول على تحديث للبيانات المتعلقة للرسوم الجمركية وصافي ضريبة القيمة المضافة على الواردات لعدم توفرها من المصدر بالدورية المناسبة، الأمر الذي استدعى تثبيت القيمة للربع الرابع من العام 2006 خلال الربع الأول من العام 2007.

## الإعلان الصحفي للتقديرات الأولية للحسابات القومية الربعية (الربع الأول 2007)

خلال الربع الأول 2007، الناتج المحلي الإجمالي يتراجع بمقدار 4.2% بالمقارنة مع الربع الرابع 2006 يأتي إصدار هذا البيان بشكل ربعي (دوري) بالاعتماد على عدد من المؤشرات الاقتصادية قصيرة المدى، والتي يتم الحصول عليها ربعياً وتغطي مختلف الأنشطة الاقتصادية، حيث يتم مقارنة مؤشرات الاقتصاد الكلي بهدف توفير أداة معلوماتية لمراقبة الاقتصاد على المدى القصير. هذا البيان يعرض مقارنة بين الربع الأول 2007 مع كل من الربع السابق والربع المناظر له من العام 2006 أسوة بالإصدارات السابقة للناتج المحلي الإجمالي الربعي.

### تراجع في الناتج المحلي الإجمالي للربع الأول 2007 مقارنة مع الربع الرابع 2006

أشارت التقديرات الأولية بالأسعار الثابتة إلى حدوث تراجع في قيمة الناتج المحلي الإجمالي لباقي الضفة الغربية وقطاع غزة خلال الربع الأول من العام 2007، ففي الوقت الذي سجل فيه الربع الرابع من العام 2006 تراجعاً بنسبة 5.6% عن الربع الثالث من العام ذاته وذلك استناداً إلى التنقيح الثاني للبيانات، فقد سجل الربع الأول من العام 2007 تراجعاً بما نسبته 4.2% مقارنة بالربع الرابع من العام السابق في حين سجل تراجعاً عن الربع المناظر من العام 2006 بلغ 13.4% بالأسعار الثابتة علماً أن سنة الأساس 1997. كما تشير التقديرات إلى أن أنشطة الزراعة وصيد الأسماك، الصناعة التحويلية، إمدادات المياه والكهرباء، الوساطة المالية، الأنشطة العقارية والإيجارية والتجارية، أنشطة الخدمة المجتمعية والاجتماعية والشخصية، خدمات الوساطة المالية المقاسة بصورة غير مباشرة، قد شهدت تراجعاً ضمن المؤشرات الاقتصادية قصيرة المدى المتاحة لكل نشاط. كما تشير التقديرات الأولية إلى أن نصيب الفرد من الناتج المحلي الإجمالي قد بلغ 247.4 دولار أمريكي خلال الربع الأول من العام 2007، مسجلاً تراجعاً نسبته 5.0% مقارنة مع الربع الرابع من العام السابق، كما تراجع بنسبة 15.9% مقارنة مع الربع المناظر من العام 2006.

### أداء الأنشطة الاقتصادية

وعند تتبع أداء الأنشطة الاقتصادية خلال الربع الأول من العام 2007 مقارنة مع الربع السابق والربع المناظر له من العام 2006، يلاحظ ما يلي:

- سجل إجمالي القيمة المضافة لنشاط الزراعة وصيد الأسماك تراجعاً ملحوظاً خلال الربع الأول من العام 2007 بما نسبته 36.0% عن الربع الرابع من العام السابق، في الوقت ذاته سجل إجمالي القيمة المضافة لنشاط الزراعة وصيد الأسماك نمواً نسبته 24.6% بالمقارنة مع الربع المناظر له من العام 2006.
- تراجع إجمالي القيمة المضافة لأنشطة التعدين، الصناعة التحويلية، إمدادات المياه والكهرباء في باقي الضفة الغربية وقطاع غزة خلال الربع الأول من العام 2007 مقارنة مع الربع الرابع من العام السابق بنسبة 9.4%، مقابل نمو نسبته 7.1% مقارنة مع الربع المناظر له من العام 2006.
- شهد إجمالي القيمة المضافة الخاص بنشاط الإنشاءات نمواً بنسبة 17.6% خلال الربع الأول من العام 2007 مقارنة مع الربع الرابع من العام السابق في حين حقق تراجعاً بما نسبته 1.8% مقارنة مع الربع المناظر له من العام 2006.

- سجل إجمالي القيمة المضافة لنشاطات تجارة الجملة والتجزئة نمواً خلال الربع الاول من العام 2007 مقارنة مع الربع الرابع من العام السابق بنسبة 10.3%، مقابل نمواً بنسبة 11.1% مقارنة مع الربع المناظر له من العام 2006.
- سجل إجمالي القيمة المضافة لأنشطة النقل والتخزين والاتصالات نمواً خلال الربع الاول من العام 2007 بما نسبته 9.4% مقارنة مع الربع الرابع من العام السابق، مقابل نمواً بنسبة 3.7% بالمقارنة مع الربع المناظر له من العام 2006.
- سجل إجمالي القيمة المضافة لأنشطة الوساطة المالية تراجعاً خلال الربع الاول من العام 2007 مقارنة مع الربع الرابع من العام السابق نسبته 0.2%، مقابل تراجعاً بنسبة 0.4% بالمقارنة مع الربع المناظر له من العام 2006.
- سجل إجمالي القيمة المضافة للأنشطة العقارية والإيجارية والتجارية تراجعاً خلال الربع الاول من العام 2007 مقارنة مع الربع الرابع من العام السابق نسبته 30.5%، مقابل تراجعاً بنسبة 29.2% بالمقارنة مع الربع المناظر له من العام 2006.
- سجل إجمالي القيمة المضافة لأنشطة الخدمة المجتمعية والاجتماعية والشخصية تراجعاً خلال الربع الاول من العام 2007 مقارنة مع الربع الرابع من العام السابق نسبته 5.1%، مقابل نمواً بنسبة 2.8% بالمقارنة مع الربع المناظر له من العام 2006.
- سجل إجمالي القيمة المضافة لنشاط المطاعم والفنادق نمواً خلال الربع الاول من العام 2007 مقارنة مع الربع الرابع من العام السابق بما نسبته 36.2%، مقابل نمواً مقارنة مع الربع المناظر له من العام 2006 بلغ 5.4%.
- سجل إجمالي القيمة المضافة لنشاط التعليم نمواً ملحوظاً بنسبة 17.9% خلال الربع الاول من العام 2007 مقارنة مع الربع الرابع من العام السابق، مقابل تراجعاً ملحوظاً بنسبة 43.7% مقارنة مع الربع المناظر له من العام 2006. حيث كان لإضراب العاملين في القطاع التعليمي ابتداءً من الربع الرابع من العام 2006 الأثر الملحوظ على تراجع إنتاجية العاملين في نشاط التعليم، بحيث تراجعت وتيرة الإضراب خلال الربع الاول من العام 2007.
- سجل إجمالي القيمة المضافة لنشاط الصحة نمواً ملحوظاً بنسبة 19.3% خلال الربع الاول من العام 2007 مقارنة مع الربع الرابع من العام السابق، مقابل تراجعاً ملحوظاً بنسبة 41.1% مقارنة مع الربع المناظر له من العام 2006. حيث كان لإضراب العاملين في القطاع الصحي ابتداءً من الربع الرابع من العام 2006 الأثر الملحوظ على تراجع إنتاجية العاملين في نشاط الصحة، بحيث تراجعت وتيرة الإضراب خلال الربع الاول من العام 2007.
- سجل إجمالي القيمة المضافة لنشاط الإدارة العامة والدفاع نمواً خلال الربع الاول من العام 2007 مقارنة مع الربع الرابع من العام السابق بما نسبته 9.9%، في المقابل نجد نشاط الإدارة العامة والدفاع قد سجل تراجعاً بنسبة 35.2% مقارنة مع الربع المناظر له من العام 2006.

### المساهمة النسبية لأنشطة الاقتصاد في الناتج المحلي الإجمالي الربعي

تأثرت مساهمة مختلف الأنشطة الاقتصادية في الناتج المحلي الإجمالي الربعي، على المدى القصير (بالمقارنة مع كل من الربع الأول من العام 2006 والربع الرابع من العام 2006)، فقد ارتفعت مساهمة نشاط الصناعة التحويلية من (9.3%) خلال الربع الأول من العام 2006 إلى (12.1%) خلال الربع الرابع من العام 2006 ثم عادت وانخفضت إلى (11.4%) خلال الربع الأول من العام 2007، كما وارتفعت مساهمة نشاط الزراعة من (5.9%) خلال الربع الأول من العام 2006 إلى (12.7%) خلال الربع الرابع من العام 2006 ثم عادت وانخفضت إلى (8.5%) خلال الربع الأول من العام 2007، كما وارتفعت مساهمة الأنشطة العقارية والإيجارية والتجارية من (10.2%) خلال الربع الأول من العام 2006 إلى (11.5%) خلال الربع الرابع من العام 2006 ثم عادت وانخفضت إلى (8.3%) خلال الربع الأول من العام 2007، كما وارتفعت مساهمة نشاط إمدادات الكهرباء والماء من (1.4%) خلال الربع الأول من العام 2006 إلى (1.9%) خلال الربع الرابع من العام 2006 ثم عادت وانخفضت إلى (1.8%) خلال الربع الأول من العام 2007.

في المقابل ارتفعت مساهمة نشاط النقل والتخزين والاتصالات من (11.4%) خلال الربع الأول من العام 2006 إلى (12.0%) خلال الربع الرابع من العام 2006 ثم تواصل الارتفاع ليصل إلى (13.7%) خلال الربع الأول من العام 2007، في حين ارتفعت مساهمة نشاط تجارة الجملة والتجزئة من (8.7%) خلال الربع الأول من العام 2006 إلى (9.7%) خلال الربع الرابع من العام 2006 ثم تواصل الارتفاع ليصل إلى (11.2%) خلال الربع الأول من العام 2007، كما ارتفعت مساهمة نشاط الوساطة المالية من (4.4%) خلال الربع الأول من العام 2006 إلى (4.9%) خلال الربع الرابع من العام 2006 ثم تواصل الارتفاع ليصل إلى (5.1%) خلال الربع الأول من العام 2007.

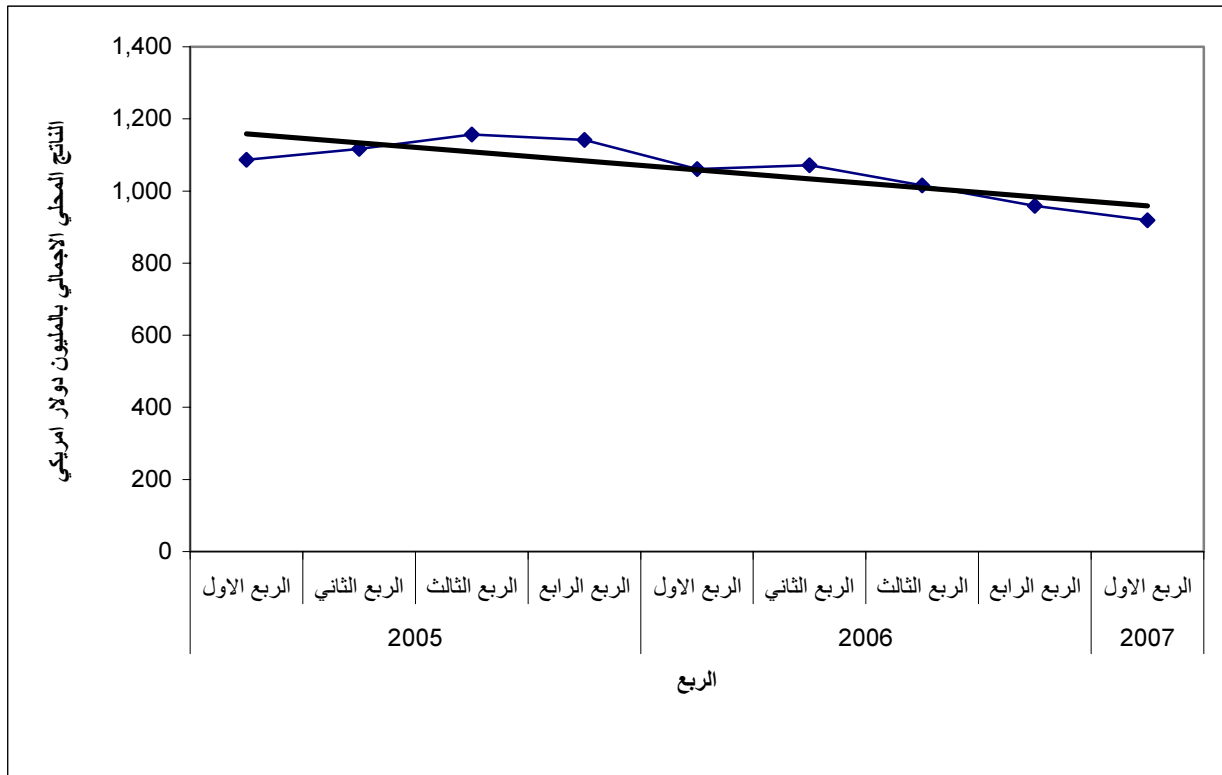
في المقابل ارتفعت مساهمة أنشطة الخدمة المجتمعية والاجتماعية والشخصية من (1.0%) خلال الربع الأول من العام 2006 إلى (1.2%) خلال الربعين الرابع من العام 2006 والأول من العام 2007، في المقابل ارتفعت مساهمة نشاط التعدين واستغلال المحاجر من (0.4%) خلال الربع الأول من العام 2006 إلى (0.5%) خلال الربعين الرابع من العام 2006 والأول من العام 2007.

في المقابل تراجع مساهمة نشاط الإدارة العامة والدفاع من (15.6%) خلال الربع الأول من العام 2006 إلى (10.2%) خلال الربع الرابع من العام 2006 ثم عادت وارتفعت لتصل إلى (11.7%) خلال الربع الأول من العام 2007، كما وتراجعت مساهمة نشاط التعليم من (7.6%) خلال الربع الأول من العام 2006 إلى (4.0%) خلال الربع الرابع من العام 2006 ثم عادت وارتفعت لتصل إلى (4.9%) خلال الربع الأول من العام 2007، كما وتراجعت مساهمة نشاط الإنشاءات من (2.6%) خلال الربع الأول من العام 2006 إلى (2.4%) خلال الربع الرابع من العام 2006 ثم عادت وارتفعت لتصل إلى (2.9%) خلال الربع الأول من العام 2007، كما وتراجعت مساهمة نشاط الصحة والعمل الاجتماعي من (3.8%) خلال الربع الأول من العام 2006 إلى (2.1%) خلال الربع الرابع من العام 2006 ثم عادت وارتفعت لتصل إلى (2.6%) خلال الربع الأول من العام 2007، كما وتراجعت مساهمة نشاط المطاعم والفنادق من (1.6%) خلال الربع الأول من العام 2006 إلى (1.4%) خلال الربع الرابع من العام 2006 ثم عادت وارتفعت لتصل إلى (1.9%) خلال الربع الأول من العام 2007.



الشكل التالي يوضح الاتجاه العام للناتج المحلي الإجمالي الربعي في باقي الضفة الغربية وقطاع غزة خلال الأرباع الخاصة بالأعوام 2005-2007.

شكل (1): الاتجاه العام للناتج المحلي الإجمالي الربعي في باقي الضفة الغربية وقطاع غزة للأعوام 2005-2007



## المفاهيم والمصطلحات

### الوحدة الإحصائية:

- يعرف نظام الحسابات القومية الصادر عن الأمم المتحدة (SNA'93) نوعين رئيسيين من الوحدات الإحصائية:
- **الوحدة التنظيمية - المؤسسة (Institutional Unit- Enterprise):** وتعرف بأنها كيان اقتصادي قادر بحكم ما له من حقوق على امتلاك الأصول وتحقيق الخصوم والارتباط بأنشطة اقتصادية والتعامل بصفقات مع أطراف أخرى.
  - **المنشأة (Establishment):** وهي مؤسسة أو جزء منها تنتج بشكل أساسي مجموعة واحدة من السلع (مع احتمالية الإنتاج من أنشطة ثانوية) حيث يحقق هذا النشاط الرئيسي غالبية القيمة المضافة، ويهدف تجزئ المؤسسة الواحدة إلى عدة منشآت إلى خلق وحدات إحصائية أكثر تجانساً من الناحية الإنتاجية.

### النشاط الاقتصادي:

هو عبارة عن عملية أو مجموعة من الأعمال التي ينتج عنها مجموعة معينة من المنتجات، والنشاط الاقتصادي الرئيسي هو ذلك النشاط الذي يسهم بأكبر قدر من القيمة المضافة في حال تعدد الأنشطة داخل المؤسسة الواحدة.

### الإنتاج:

هو عبارة عن قيمة السلع والخدمات المنتجة خلال فترة زمنية معينة نتيجة ممارسة نشاط إنتاجي سواء كان رئيساً أو ثانوياً، ويشمل ذلك الأصول الثابتة المنتجة لحساب المؤسسة.

### القيمة المضافة:

هي مفهوم يتعلق بالإنتاج ويشير إلى القيمة المتولدة لأية وحدة تمارس أي نشاط إنتاجي. ويعرف إجمالي القيمة المضافة بحاصل طرح الاستهلاك الوسيط من إجمالي الإنتاج. أما صافي القيمة المضافة فيتم الحصول عليها بطرح استهلاك رأس المال الثابت من إجمالي القيمة المضافة. ويعكس صافي القيمة المضافة مستوى النشاط الإنتاجي بصورة أفضل، إلا أنه بسبب صعوبة قياس استهلاك رأس المال الثابت بصورة دقيقة، فإن مفهوم إجمالي القيمة المضافة هو الأكثر استخداماً. والقيمة المضافة بأسعار المنتجين تتمثل بالفرق بين قيمة الإنتاج والأسعار الأساسية وقيمة الاستهلاك الوسيط بأسعار المشتريين مضافاً لذلك الضرائب (ناقص الإعانات) على الإنتاج. وإذا ما تم استثناء هذه الضرائب والإعانات فإنه يتم الحصول على القيمة المضافة بالأسعار الأساسية.

### الناتج المحلي الإجمالي:

يعتبر الناتج المحلي الإجمالي مقياساً تجميعياً للإنتاج الذي يتم خلال فترة زمنية محددة. وبشكل مشابه للإنتاج والقيمة المضافة يمكن أن يختلف تقييم الناتج المحلي الإجمالي وفقاً لما يؤخذ في الاعتبار من ضرائب وإعانات. ويقدر عادة الناتج المحلي الإجمالي بأسعار السوق أو أسعار المنتجين أو الأسعار الأساسية.

### التثبيط:

وهو العمل على عزل أثر الأسعار على البيانات وذلك باشتقاق أرقام قياسية مناسبة لتحويل البيانات الخاصة بالناتج المحلي الإجمالي من الأسعار الجارية إلى الأسعار الثابتة، بالاعتماد على سنة أساس مناسبة.

**المؤشرات قصيرة المدى:**

هي مؤشرات ذات دورية أقل من سنة، والتي قد تكون لمدة شهر أو ربع سنة أو غيره.

**الرقم القياسي للإنتاج الصناعي:**

هو وسيلة إحصائية لقياس التغير في حجم الإنتاج للأنشطة الصناعية خلال فترة من الزمن. حيث يعتمد على التغير في حجم الإنتاج للمنشآت الاقتصادية ذات الوزن في الصناعات المختلفة.

**باقي الضفة الغربية:**

يقصد بها الضفة الغربية باستثناء ذلك الجزء من محافظة القدس والذي ضمته إسرائيل عنوة بعيد احتلالها للضفة الغربية في حزيران من عام 1967.

**خدمات الوساطة المالية المقاسة بصورة غير مباشرة:**

ويقصد بها مجموع دخل الملكية المستحقة للمؤسسات المالية مطروحاً منه إجمالي قيمة الفوائد المستحقة على هذه المؤسسات، ويستثنى من ذلك دخل الملكية المتحقق من استثمار الأموال الخاصة بالمؤسسات نفسها.

دول (1): الناتج المحلي الاجمالي ونسبة مساهمة الانشطة الاقتصادية في باقي الضفة الغربية وقطاع غزة حسب النشاط الاقتصادي خلال الربع الأول من العام 2007 بالأسعار الثابتة: سنة الأساس 1997

**Table (1): GDP and Percentage Contribution in Remaining West Bank and Gaza Strip by Economic Activity for the First Quarter of year 2007 at Constant Prices: (1997 is the base year)**

Value in million US\$

القيمة بالمليون دولار أمريكي

Economic Activity	المساهمة النسبية (%) Percentage Contribution (%)	الناتج المحلي الاجمالي GDP*	النشاط الاقتصادي
<b>Agriculture and fishing</b>	<b>8.5</b>	<b>78.0</b>	الزراعة وصيد الاسماك
<b>Mining, manufacturing, electr. and water</b>	<b>13.7</b>	<b>125.8</b>	التعدين، الصناعة التحويلية والمياه والكهرباء
Mining and quarrying	0.5	4.8	التعدين واستغلال المحاجر
Manufacturing	11.4	104.7	الصناعة التحويلية
Electricity and water supply	1.8	16.3	امدادات المياه والكهرباء
<b>Construction</b>	<b>2.9</b>	<b>26.7</b>	الانشاءات
<b>Wholesale and retail trade</b>	<b>11.2</b>	<b>102.8</b>	تجارة الجملة والتجزئة
<b>Transport, Storage and Communications</b>	<b>13.7</b>	<b>125.8</b>	النقل والتخزين والاتصالات
<b>Financial intermediation</b>	<b>5.1</b>	<b>46.7</b>	الوساطة المالية
<b>Other services</b>	<b>18.9</b>	<b>174.2</b>	الخدمات
Real estate, renting and business services	8.3	76.5	الانشطة العقارية والاجارية والتجارية
Community, social and personal services	1.2	11.1	أنشطة الخدمة المجتمعية والاجتماعية والشخصية
Hotels and restaurants	1.9	17.7	المطاعم والفنادق
Education	4.9	45.4	التعليم
Health and social work	2.6	23.5	الصحة والعمل الاجتماعي
<b>Public administration and defense</b>	<b>11.7</b>	<b>107.2</b>	الإدارة العامة والدفاع
<b>Households with employed persons</b>	<b>0.3</b>	<b>2.3</b>	الخدمات المنزلية
Less: FISIM	-3.7	-33.6	ناقص: خدمات الوساطة المالية المقاسة بصورة غير مباشرة
Plus: Customs duties	8.4	77.1	زائد: الرسوم الجمركية
Plus: VAT on imports, net	9.3	85.5	زائد: صافي ضريبة القيمة المضافة على الواردات
<b>Quarterly Gross Domestic Product</b>	<b>100</b>	<b>918.5</b>	<b>الناتج المحلي الاجمالي الربعي</b>

\* Flash Estimates

\* تقديرات أولية (الإصدار الأول)

جدول (2): الناتج المحلي الاجمالي في باقي الضفة الغربية وقطاع غزة حسب النشاط الاقتصادي والربع للعامين 2005, 2006 بالاسعار الثابتة: سنة الاساس 1997  
 Table (2): GDP in Remaining West Bank and Gaza Strip by Economic Activity and Quarter for the years 2005, 2006  
 at Constant Prices: (1997 is the base year)

Value in million US\$

القيمة بالمليون دولار أمريكي

Economic Activity	2006				2005				النشاط الاقتصادي
	الربع الرابع ** Q IV	الربع الثالث *** Q III	الربع الثاني *** Q II	الربع الاول *** Q I	الربع الرابع Q IV	الربع الثالث Q III	الربع الثاني Q II	الربع الاول Q I	
Agriculture and fishing	121.9	71.1	78.4	62.6	77.0	84.4	86.1	65.1	الزراعة وصيد الاسماك
Mining, manufacturing, electr. and water	138.9	142.1	132.6	117.5	134.1	143.9	142.1	144.7	التعدين، الصناعة التحويلية والمياه والكهرباء
Mining and quarrying	4.7	4.8	4.5	4.0	4.8	4.7	4.7	4.1	التعدين واستغلال المحاجر
Manufacturing	116.1	118.8	110.9	98.2	112.7	121.4	119.8	122.6	الصناعة التحويلية
Electricity and water supply	18.1	18.5	17.2	15.3	16.6	17.8	17.6	18.0	امدادات المياه والكهرباء
Construction	22.7	26.0	28.1	27.2	28.7	32.9	33.5	24.3	الانشاءات
Wholesale and retail trade	93.2	103.0	94.0	92.5	94.1	102.2	94.4	83.2	تجارة الجملة والتجزئة
Transport, Storage and Communications	115.0	115.5	114.2	121.3	115.1	113.9	115.1	117.4	النقل والتخزين والاتصالات
Financial intermediation	46.8	46.8	46.2	46.9	51.1	49.1	45.3	41.9	الوساطة المالية
Other services	193.0	229.8	261.2	256.2	286.9	284.4	263.1	265.8	الخدمات
Real estate, renting and business services	110.1	121.1	108.5	108.1	108.1	119.8	109.1	109.8	الانشطة العقارية والاجارية والتجارية
Community, social and personal services	11.7	10.4	10.7	10.8	10.6	11.0	10.4	11.2	أنشطة الخدمة المجتمعية والاجتماعية والشخصية
Hotels and restaurants	13.0	14.2	23.0	16.8	17.9	16.5	15.6	18.1	المطاعم والفنادق
Education	38.5	56.9	79.3	80.6	91.2	90.4	82.0	78.9	التعليم
Health and social work	19.7	27.2	39.7	39.9	59.1	46.7	46.0	47.8	الصحة والعمل الاجتماعي
Public administration and defense	97.5	138.0	151.7	165.5	231.2	208.7	178.6	177.6	الإدارة العامة والدفاع
Households with employed persons	2.3	2.1	2.1	2.2	2.0	2.2	2.1	2.2	الخدمات المنزلية
Less: FISIM	-35.3	-34.7	-33.9	-34.4	-36.0	-35.9	-34.7	-33.0	ناقص: خدمات الوساطة المالية المقاسة بصورة غير مباشرة
Plus: Customs duties	77.1	76.2	68.5	63.1	74.1	73.5	65.9	60.7	زائد: الرسوم الجمركية
Plus: VAT on imports, net	85.5	100.1	128.7	140.0	83.5	97.7	125.7	136.7	زائد: صافي ضريبة القيمة المضافة على الواردات
<b>Gross Domestic Product</b>	<b>958.6</b>	<b>1,016.0</b>	<b>1,071.8</b>	<b>1,060.6</b>	<b>1,141.8</b>	<b>1,157.0</b>	<b>1,117.2</b>	<b>1,086.6</b>	<b>الناتج المحلي الاجمالي</b>

\*\* First Revision, \*\*\* Second Revision

\*\* التتقيح الأول، \*\*\* التتقيح الثاني

جدول (3): نسبة مساهمة الأنشطة الاقتصادية في الناتج المحلي الإجمالي في باقي الضفة الغربية وقطاع غزة حسب النشاط الاقتصادي والربع للعامين 2005, 2006 بالاسعار الثابتة: سنة الاساس 1997  
 Table (3): Percentage Contribution to GDP in Remaining West Bank and Gaza Strip by Economic Activity and Quarter for the years 2005, 2006 at Constant Prices: (1997 is the base year)

Value in million US\$

القيمة بالمليون دولار أمريكي

Economic Activity	2006				2005				النشاط الاقتصادي
	الربع الرابع ** Q IV	الربع الثالث *** Q III	الربع الثاني *** Q II	الربع الاول *** Q I	الربع الرابع Q IV	الربع الثالث Q III	الربع الثاني Q II	الربع الاول Q I	
Agriculture and fishing	12.7	7.0	7.3	5.9	6.7	7.3	7.7	6.0	الزراعة وصيد الاسماك
Mining, manufacturing, electr. and water	14.5	14.0	12.3	11.1	11.7	12.4	12.7	13.3	التعدين، الصناعة التحويلية والمياه والكهرباء
Mining and quarrying	0.5	0.5	0.4	0.4	0.4	0.4	0.4	0.4	التعدين واستغلال المحاجر
Manufacturing	12.1	11.7	10.3	9.3	9.9	10.5	10.7	11.3	الصناعة التحويلية
Electricity and water supply	1.9	1.8	1.6	1.4	1.4	1.5	1.6	1.6	امدادات المياه والكهرباء
Construction	2.4	2.6	2.6	2.6	2.5	2.8	3.0	2.2	الانشاءات
Wholesale and retail trade	9.7	10.1	8.8	8.7	8.2	8.8	8.4	7.7	تجارة الجملة والتجزئة
Transport, Storage and Communications	12.0	11.4	10.7	11.4	10.1	9.8	10.3	10.8	النقل والتخزين والاتصالات
Financial intermediation	4.9	4.6	4.3	4.4	4.5	4.2	4.1	3.9	الوساطة المالية
Other services	20.2	22.6	24.3	24.2	25.1	24.6	23.5	24.5	الخدمات
Real estate, renting and business services	11.5	11.9	10.1	10.2	9.5	10.4	9.8	10.1	الانشطة العقارية والاجارية والتجارية
Community, social and personal services	1.2	1.0	1.0	1.0	0.9	1.0	0.9	1.0	أنشطة الخدمة المجتمعية والاجتماعية والشخصية
Hotels and restaurants	1.4	1.4	2.1	1.6	1.6	1.4	1.4	1.7	المطاعم والفنادق
Education	4.0	5.6	7.4	7.6	8.0	7.8	7.3	7.3	التعليم
Health and social work	2.1	2.7	3.7	3.8	5.1	4.0	4.1	4.4	الصحة والعمل الاجتماعي
Public administration and defense	10.2	13.6	14.2	15.6	20.2	18.0	16.0	16.3	الإدارة العامة والدفاع
Households with employed persons	0.2	0.2	0.2	0.2	0.2	0.2	0.2	0.2	الخدمات المنزلية
Less: FISIM	-3.7	-3.5	-3.2	-3.2	-3.1	-3.0	-3.1	-3.0	ناقص: خدمات الوساطة المالية المقاسة بصورة غير مباشرة
Plus: Customs duties	8.0	7.5	6.5	5.9	6.6	6.5	5.9	5.6	زائد: الرسوم الجمركية
Plus: VAT on imports, net	8.9	9.9	12.0	13.2	7.3	8.4	11.3	12.5	زائد: صافي ضريبة القيمة المضافة على الواردات
<b>Gross Domestic Product</b>	<b>100</b>	<b>100</b>	<b>100</b>	<b>100</b>	<b>100</b>	<b>100</b>	<b>100</b>	<b>100</b>	<b>الناتج المحلي الإجمالي</b>

\*\* First Revision, \*\*\* Second Revision

\*\* التتقيح الأول، \*\*\* التتقيح الثاني

جدول (4): نصيب الفرد من الناتج المحلي الإجمالي خلال الأرباع الخاصة بالاعوام 2005-2007 بالأسعار الثابتة: سنة الأساس 1997  
**Table (4): GDP Per Capita by the Quarters of years 2005-2007 at Constant Prices: (1997 is the base year)**

Value in US\$

القيمة بالدولار الأمريكي

Quarter \ Year	2007	2006	2005	السنة \ الربع
First Quarter	247.4	294.3	313.4	الربع الأول
Second Quarter	-	296.1	319.4	الربع الثاني
Third Quarter	-	278.3	327.9	الربع الثالث
Fourth Quarter	-	260.5	320.9	الربع الرابع
<b>Annual Estimate</b>	-	<b>1,129.2</b>	<b>1,281.6</b>	التقدير السنوي

جدول (5): الناتج المحلي الاجمالي في باقي الضفة الغربية وقطاع غزة حسب النشاط الاقتصادي للأعوام 1999-2006 بالاسعار الثابتة: سنة الاساس 1997

Table (5): GDP in Remaining West Bank and Gaza Strip by Economic Activity for the years 1999-2006 at Constant Prices: (1997 is the base year)

Value in million US\$

القيمة بالمليون دولار أمريكي

Economic Activity	**2006	*2005	2004	2003	2002	2001	2000	1999	النشاط الاقتصادي
Agriculture and fishing	334.0	312.6	319.0	311.2	269.6	350.1	388.0	470.7	الزراعة وصيد الاسماك
Mining, manufacturing, electr. and water	531.1	564.8	564.3	532.9	580.0	614.6	668.6	655.5	التعدين، الصناعة التحويلية والمياه والكهرباء
Mining and quarrying	18.0	18.3	17.5	17.0	33.0	28.9	32.6	35.7	التعدين واستغلال المحاجر
Manufacturing	444.0	476.5	477.7	450.7	476.3	504.6	570.2	566.4	الصناعة التحويلية
Electricity and water supply	69.1	70.0	69.1	65.2	70.7	81.1	65.8	53.4	امدادات المياه والكهرباء
Construction	104.0	119.4	103.7	96.9	67.5	85.5	270.4	616.9	الانشاءات
Wholesale and retail trade	382.7	373.9	359.0	340.4	350.0	414.8	519.2	537.8	تجارة الجملة والتجزئة
Transport, Storage and Communications	466.0	461.5	444.4	392.0	349.6	317.3	292.5	231.0	النقل والتخزين والاتصالات
Financial intermediation	186.7	187.4	170.0	158.9	149.9	138.1	191.5	169.1	الوساطة المالية
Other services	940.2	1,100.2	1,047.2	1,002.5	899.1	994.6	1055.7	990.8	الخدمات
Real estate, renting and business services	447.8	446.8	428.9	404.1	392.7	444.6	566.7	444.3	الانشطة العقارية والاجارية والتجارية
Community, social and personal services	43.6	43.2	43.3	42.5	33.2	29.3	32.2	28.3	أنشطة الخدمة المجتمعية والاجتماعية والشخصية
Hotels and restaurants	67.0	68.1	61.8	58.0	60.7	104.4	93.7	128.0	المطاعم والفنادق
Education	255.3	342.5	324.9	315.1	287.7	290.8	244.4	262.4	التعليم
Health and social work	126.5	199.6	188.3	182.8	124.8	125.5	118.7	127.8	الصحة والعمل الاجتماعي
Public administration and defense	552.7	796.1	736.4	694.7	578.1	628.9	559.3	497.7	الإدارة العامة والدفاع
Households with employed persons	8.7	8.5	8.6	8.4	8.2	7.7	9.1	8.7	الخدمات المنزلية
Less: FISIM	-138.3	-139.6	-124.9	-118.9	-109.6	-117.4	-154.4	-129.5	ناقص: خدمات الوساطة المالية المقاسة بصورة غير مباشرة
Plus: Customs duties	284.9	274.2	277.9	262.2	75.8	174.6	196.3	208.6	زائد: الرسوم الجمركية
Plus: VAT on imports, net	454.3	443.6	342.1	313.8	338.2	309.0	264.9	254.4	زائد: صافي ضريبة القيمة المضافة على الواردات
<b>Gross Domestic Product</b>	<b>4,107.0</b>	<b>4,502.6</b>	<b>4,247.7</b>	<b>3,995.0</b>	<b>3,556.4</b>	<b>3,917.8</b>	<b>4,261.1</b>	<b>4,511.7</b>	<b>الناتج المحلي الاجمالي</b>

\* Second Revision \*\* First Revision

\* التتقيح الثاني \*\* التتقيح الأول