

السلطة الوطنية الفلسطينية
الجهاز المركزي للإحصاء الفلسطيني

الإعلان الصحفي
للتقديرات الأولية للحسابات القومية الربعية
(الربع الرابع 2007)

نيسان/إبريل، 2008

الصفحة الإلكترونية الجديدة:

- يعلن الجهاز عن إطلاق موقع إلكتروني خاص بالأطلس الإحصائي الرسمي الفلسطيني على العنوان <http://atlas.pcbs.gov.ps>
- بإمكانكم الحصول على النسخة الإلكترونية من جميع المطبوعات التي ينشرها الجهاز المركزي للإحصاء الفلسطيني من خلال الصفحة الإلكترونية للجهاز على العنوان <http://www.pcbs.gov.ps>
- لمزيد من البيانات، يرجى استيفاء النموذج الإلكتروني المتوفر على الموقع الإلكتروني للجهاز والذي من خلاله يمكنكم متابعة طلبكم وعمل تحميل للبيانات حال توفرها.

تم إعداد هذا التقرير حسب الإجراءات المعيارية المحددة في ميثاق
الممارسات للإحصاءات الرسمية الفلسطينية 2006

© ربيع الأول، 1429هـ - نيسان، 2008
جميع الحقوق محفوظة.

في حالة الاقتباس، يرجى الإشارة إلى هذه المطبوعة كالتالي:

الجهاز المركزي للإحصاء الفلسطيني، 2008. الإعلان الصحفي للتقديرات الأولية للحسابات القومية
الربعية (الربع الرابع 2007). رام الله - فلسطين.

جميع المراسلات توجه إلى دائرة النشر والتوثيق/ قسم خدمات الجمهور على العنوان التالي:
الجهاز المركزي للإحصاء الفلسطيني.
ص.ب. 1647، رام الله - فلسطين

هاتف: (970/972) 2 242 6340
فاكس: (970/972) 2 242 6343
صفحة إلكترونية: <http://www.pcbs.gov.ps>

هاتف: (970/972) 2 242 6340
بريد إلكتروني: diwan@pcbs.gov.ps

قائمة المحتويات

| <u>الصفحة</u> | <u>الموضوع</u> |
|---------------|---|
| 7 | 1. الإعلان الصحفي للتقديرات الأولية للحسابات القومية الربعية (الربع الرابع 2007). |
| 11 | 2. المفاهيم والمصطلحات. |
| 13 | 3. الجداول. |

تنويه لمستخدمي هذا التقرير

ينوه الجهاز المركزي للإحصاء الفلسطيني إلى أن البيانات الواردة في هذا الإعلان هي بالأسعار الثابتة، حيث تم اعتبار سنة 1997 سنة الأساس.

كما ينوه الجهاز إلى أن النتائج المتعلقة بالربع الرابع من العام 2007 هي بيانات أولية تقديرية يتم إصدارها للمرة الأولى بناء على التقديرات الأولية للمؤشرات المختلفة حيث سيتم تنقيحها في الإصدارات التالية، كما ننوه إلى أن البيانات المتعلقة بالأربع الأول والثاني من العام 2007 قد تم تنقيحها للمرة الثانية والربع الثالث من العام 2007 قد تم تنقيحها للمرة الأولى بناء على توفر المؤشرات قصيرة المدى الخاصة بالربع الرابع 2007 واكتمال المؤشرات السنوية للعام 2007.

من الجدير بالذكر انه وبالاستناد إلى التوصيات الدولية في إجراء التنقيحات، فإن النسخة النهائية من الحسابات القومية الربعية تصدر في أعقاب إنجاز الحسابات القومية السنوية من جوانب الإنتاج والإنفاق بالأسعار الثابتة.

الأمر التالي ينبغي أن تؤخذ بعين الاعتبار عند الاطلاع على النتائج الأولية الواردة في هذا الإعلان:

- بلغت نسبة البطالة في الأراضي الفلسطينية خلال الربع الرابع من العام 2007 حوالي 22.2% مسجلة انخفاضاً عن الربع الثالث من العام 2007 بنسبة 4.3%، وعند مقارنة نسبة البطالة خلال الربع الرابع من العام 2007 بالربع المناظر له من العام 2006 نجد أن نسبة البطالة قد سجلت نمواً بنسبة 0.9%. بينما بلغت نسبة البطالة لاجمالي عام 2007 حوالي 21.5%، ولعام 2006 حوالي 23.6%. في حين بلغت لعام 2005 ما نسبته 23.5% .
- البيانات الخاصة بالحكومة فيما يتعلق بالتعليم، الصحة والعمل الاجتماعي إضافة إلى الإدارة العامة والدفاع قد جرى تقييمها بالاعتماد على مبدأ الاستحقاق بناء على توصيات نظام الحسابات القومية الصادر عن الأمم المتحدة، حيث شهدت الأرباع الثلاث التي تلت الربع الأول من العام 2007 عودة موظفي القطاع العام لمهامهم بعد انقطاعهم عن عملهم بسبب الإضراب بناءً على اتفاق بين نقابة الموظفين العمومية والحكومة.
- البيانات المتعلقة بالرسوم الجمركية وصافي ضريبة القيمة المضافة على الواردات هي بيانات تقديرية وبأساس الاستحقاق بناءً على التوصيات الدولية في هذا المجال.
- عند المقارنة ما بين الربعين الرابع 2007 والربع المناظر له من العام 2006 يجب أخذ النتائج بحذر نظراً للظروف التي شهدتها هذا الربع من حيث إضراب الموظفين العموميين، بالتالي فإننا ننصح بإجراء المقارنات مع الربع السابق (الربع الثالث 2007) إضافة إلى المقارنة مع الربع المناظر له (الربع الرابع) من العام 2005.
- تم الاعتماد في احتساب مؤشر نصيب الفرد من الناتج المحلي الإجمالي للربع الرابع من العام 2007 بناءً على النتائج الأولية للتعداد العام للسكان والمساكن والمنشآت 2007 والتي تشير إلى أن عدد السكان في

الأراضي الفلسطينية قد بلغ (3,761,646)، بحيث ستصدر سلسلة منقحة لهذا المؤشر للأعوام 2007-2000 في أعقاب اعتماد النتائج النهائية للتعداد وإعادة احتساب التقديرات السكانية.

الإعلان الصحفي للتقديرات الأولية لحسابات القومية الربعية (الربع الرابع 2007)

تعافي عام في مؤشرات الاقتصاد الكلي خلال العام 2007

خلال الربع الرابع 2007، الناتج المحلي الإجمالي ينمو بمقدار 0.8% بالمقارنة مع الربع الثالث 2007

يأتي إصدار هذا البيان بشكل ربعي (دوري) بالاعتماد على عدد من المؤشرات الاقتصادية قصيرة المدى، والتي يتم الحصول عليها ربعياً وتغطي مختلف الأنشطة الاقتصادية، حيث يتم مقارنة مؤشرات الاقتصاد الكلي بهدف توفير أداة معلوماتية لمراقبة الاقتصاد على المدى القصير. هذا البيان يعرض مقارنة بين الربع الرابع 2007 مع كل من الربع السابق والربع المناظر له من العام 2006 أسوة بالإصدارات السابقة للناتج المحلي الإجمالي الربعي. كما سنستعرض مقارنة مع الربع المناظر من العام 2005 والذي يعتبر عاماً مستقراً نسبياً بالمقارنة مع الأعوام 2006، 2007.

نمو في الناتج المحلي الإجمالي للربع الرابع 2007 مقارنة مع الربع الثالث 2007

أشارت التقديرات الأولية بالأسعار الثابتة إلى حدوث نمو في قيمة الناتج المحلي الإجمالي لباقي الضفة الغربية وقطاع غزة خلال الربع الرابع من العام 2007، ففي الوقت الذي سجل فيه الربع الثالث من العام 2007 تراجعاً بنسبة 0.6% عن الربع الثاني من العام ذاته وذلك استناداً إلى التفتيح الأول للبيانات، فقد سجل الربع الرابع من العام 2007 نمواً بما نسبته 0.8% مقارنة بالربع الثالث من العام ذاته ونمواً عن الربع المناظر من العام 2006 بلغ 10.8% بالأسعار الثابتة، بينما تراجع عن الربع المناظر من العام 2005 بنسبة 10.5% علماً أن سنة الأساس 1997.

كما تشير التقديرات الأولية بالأسعار الثابتة إلى حدوث نمو في قيمة الناتج المحلي الإجمالي للعام 2007 بنسبة 0.7% مقارنة مع العام 2006.

كما تشير التقديرات إلى أن نشاط الصناعة التحويلية، نشاط النقل والتخزين والاتصالات، أنشطة الوساطة المالية، الأنشطة العقارية والإيجارية والتجارية، أنشطة الخدمة المجتمعية والاجتماعية والشخصية، نشاط التعليم، نشاط الصحة والعمل الاجتماعي، نشاط الإدارة العامة والدفاع، قد شهدت نمواً ضمن المؤشرات الاقتصادية قصيرة المدى المتاحة لكل نشاط.

كما تشير التقديرات الأولية إلى أن نصيب الفرد من الناتج المحلي الإجمالي قد بلغ 305.7 دولار أمريكي خلال الربع الرابع من العام 2007، مسجلاً نمواً نسبته 1.5% مقارنة مع الربع الثالث من العام ذاته.

أداء الأنشطة الاقتصادية

وعند تتبع أداء الأنشطة الاقتصادية خلال الربع الرابع من العام 2007 مقارنة مع الربع السابق من العام ذاته والأرباع المناظرة له من الأعوام 2005، 2006، يلاحظ ما يلي:

- سجل إجمالي القيمة المضافة لنشاط الزراعة وصيد الأسماك تراجعاً خلال الربع الرابع من العام 2007 بما نسبته 3.7% عن الربع الثالث من العام ذاته، مقابل تراجعاً نسبته 32.5% بالمقارنة مع الربع المناظر له من العام 2006، ونمواً نسبته 6.9% بالمقارنة مع الربع المناظر له من العام 2005.

- سجل إجمالي القيمة المضافة لأنشطة التعدين، الصناعة التحويلية، إمدادات المياه والكهرباء في باقي الضفة الغربية وقطاع غزة نمواً طفيفاً بنسبة 0.2% خلال الربع الرابع من العام 2007 مقارنة مع الربع الثالث من العام ذاته، مقابل تراجعاً نسبته 5.5% مقارنة مع الربع المناظر له من العام 2006، وتراجعاً نسبته 2.1% بالمقارنة مع الربع المناظر له من العام 2005.
- شهد إجمالي القيمة المضافة الخاص بنشاط الإنشاءات تراجعاً بنسبة 14.7% خلال الربع الرابع من العام 2007 مقارنة مع الربع الثالث من العام ذاته، وتراجعاً نسبته 5.3% مقارنة مع الربع المناظر له من العام 2006، وتراجعاً نسبته 25.1% بالمقارنة مع الربع المناظر له من العام 2005.
- سجل إجمالي القيمة المضافة لنشاط تجارة الجملة والتجزئة تراجعاً خلال الربع الرابع من العام 2007 مقارنة مع الربع الثالث من العام ذاته بنسبة 5.6%، مقابل نمواً بنسبة 8.0% مقارنة مع الربع المناظر له من العام 2006، ونمواً نسبته 7.0% بالمقارنة مع الربع المناظر له من العام 2005.
- سجل إجمالي القيمة المضافة لأنشطة النقل والتخزين والاتصالات نمواً خلال الربع الرابع من العام 2007 بما نسبته 0.1% مقارنة مع الربع الثالث من العام ذاته، ونمواً بما نسبته 10.2% بالمقارنة مع الربع المناظر له من العام 2006، ونمواً نسبته 10.1% بالمقارنة مع الربع المناظر له من العام 2005.
- سجل إجمالي القيمة المضافة لأنشطة الوساطة المالية نمواً خلال الربع الرابع من العام 2007 مقارنة مع الربع الثالث من العام ذاته بنسبة 4.5%، مقابل نمواً نسبته 8.8% بالمقارنة مع الربع المناظر له من العام 2006، بينما تراجع بنسبة 0.4% بالمقارنة مع الربع المناظر له من العام 2005.
- سجل إجمالي القيمة المضافة للأنشطة العقارية والإيجارية والتجارية نمواً خلال الربع الرابع من العام 2007 مقارنة مع الربع الثالث من العام ذاته بنسبته 1.2%، بينما تراجع بما نسبته 9.4% بالمقارنة مع الربع المناظر له من العام 2006، وتراجعاً نسبته 7.8% مقارنة مع الربع المناظر له من العام 2005.
- سجل إجمالي القيمة المضافة لأنشطة الخدمة المجتمعية والاجتماعية والشخصية نمواً خلال الربع الرابع من العام 2007 مقارنة مع الربع الثالث من العام ذاته بنسبته 15.1%، ونمواً نسبته 4.3% بالمقارنة مع الربع المناظر له من العام 2006، ونمواً نسبته 15.1% مقارنة مع الربع المناظر له من العام 2005.
- سجل إجمالي القيمة المضافة لنشاط المطاعم والفنادق تراجعاً خلال الربع الرابع من العام 2007 مقارنة مع الربع الثالث من العام ذاته بما نسبته 11.4%، في حين سجل نمواً مقارنة مع الربع المناظر له من العام 2006 بلغ 50.0%، ونمواً نسبته 8.9% بالمقارنة مع الربع المناظر له من العام 2005.
- سجل إجمالي القيمة المضافة لنشاط التعليم نمواً بنسبة 2.7% خلال الربع الرابع من العام 2007 مقارنة مع الربع الثالث من العام ذاته، ونمواً ملحوظاً نسبته 127.8% مقارنة مع الربع المناظر له من العام 2006، مقابل تراجعاً نسبته 3.8% بالمقارنة مع الربع المناظر له من العام 2005.

- سجل إجمالي القيمة المضافة لنشاط الصحة والعمل الاجتماعي نمواً بنسبة 1.9% خلال الربع الرابع من العام 2007 مقارنة مع الربع الثالث من العام ذاته، مقابل نمواً ملحوظاً بنسبة 86.3% مقارنة مع الربع المناظر له من العام 2006، بينما تراجع بنسبة 37.9% بالمقارنة مع الربع المناظر له من العام 2005.

- سجل إجمالي القيمة المضافة لنشاط الإدارة العامة والدفاع نمواً خلال الربع الرابع من العام 2007 مقارنة مع الربع الثالث من العام ذاته بما نسبته 1.4%، ونمواً ملحوظاً بنسبة 61.6% مقارنة مع الربع المناظر له من العام 2006، في المقابل سجل تراجعاً نسبته 31.8% بالمقارنة مع الربع المناظر له من العام 2005.

المساهمة النسبية للأنشطة الاقتصادية في الناتج المحلي الإجمالي الربعي

تأثرت مساهمة مختلف الأنشطة الاقتصادية في الناتج المحلي الإجمالي الربعي، على المدى القصير (بالمقارنة مع كل من الربع الرابع من العام 2006 والربع الثالث من العام 2007)، فقد انخفضت مساهمة الأنشطة العقارية والإيجارية والتجارية من (11.5%) خلال الربع الرابع من العام 2006 إلى (9.3%) خلال الربع الثالث من العام 2007 ثم عادت وارتفعت إلى (9.4%) خلال الربع الرابع من العام 2007، انخفضت مساهمة نشاط الوساطة المالية من (4.9%) خلال الربع الرابع من العام 2006 إلى (4.6%) خلال الربع الثالث من العام 2007 ثم عادت وارتفعت إلى (4.8%) خلال الربع الرابع من العام 2007، وانخفضت مساهمة نشاط إمدادات المياه والكهرباء من (1.9%) خلال الربع الرابع من العام 2006 إلى (1.6%) خلال الربع الثالث من العام 2007 ثم عادت وارتفعت إلى (1.7%) خلال الربع الرابع من العام 2007، وانخفضت مساهمة أنشطة الخدمة المجتمعية والاجتماعية والشخصية من (1.2%) خلال الربع الرابع من العام 2006 إلى (1.0%) خلال الربع الثالث من العام 2007 ثم عادت وارتفعت إلى (1.1%) خلال الربع الرابع من العام 2007.

بينما انخفضت مساهمة نشاط الصناعة التحويلية من (12.1%) خلال الربع الرابع من العام 2006 إلى (10.3%) خلال الربع الثالث من العام 2007 ثم تواصل الانخفاض ليصل إلى (10.2%) خلال الربع الرابع من العام 2007، وانخفضت مساهمة نشاط الزراعة وصيد الأسماك من (12.7%) خلال الربع الرابع من العام 2006 إلى (8.1%) خلال الربع الثالث من العام 2007 ثم تواصل الانخفاض ليصل إلى (7.7%) خلال الربع الرابع من العام 2007.

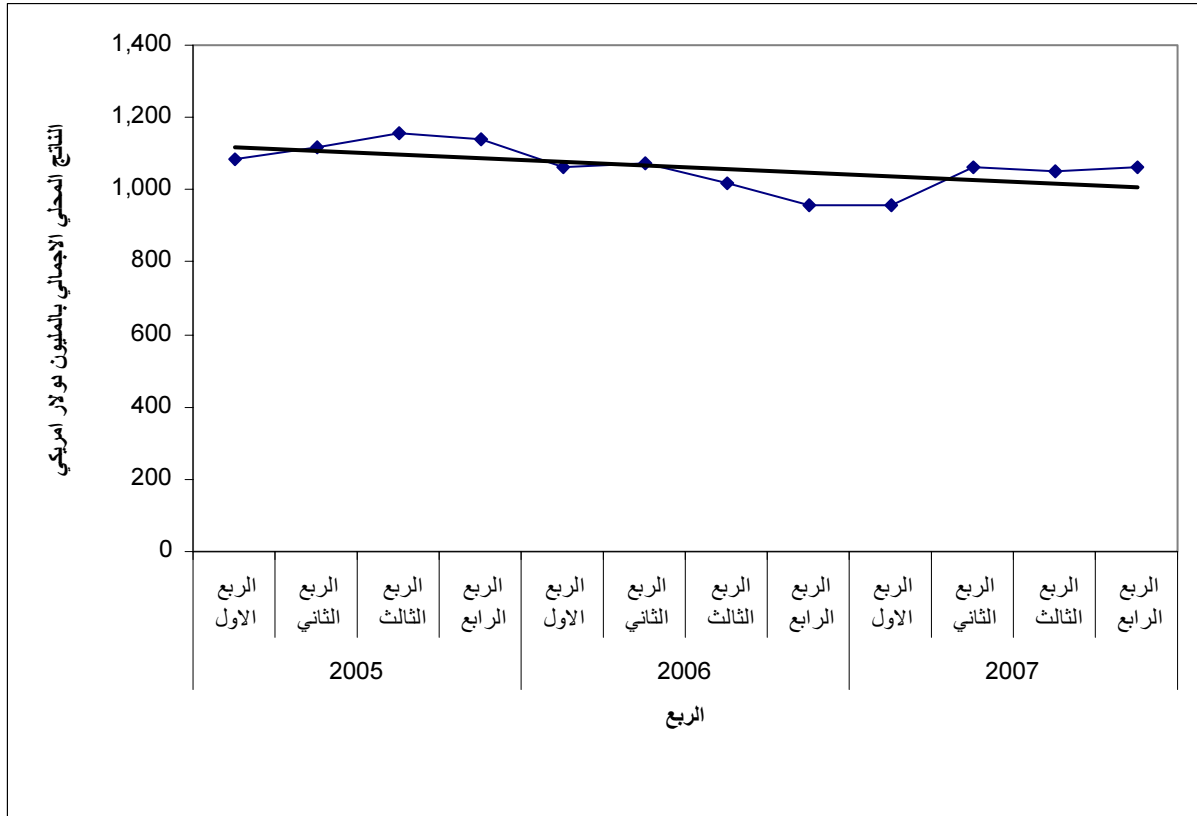
فقد ارتفعت مساهمة نشاط تجارة الجملة والتجزئة من (9.7%) خلال الربع الرابع من العام 2006 إلى (10.1%) خلال الربع الثالث من العام 2007 ثم عادت وانخفضت إلى (9.5%) خلال الربع الرابع من العام 2007، وارتفعت مساهمة نشاط المطاعم والفنادق من (1.4%) خلال الربع الرابع من العام 2006 إلى (2.1%) خلال الربع الثالث من العام 2007 ثم عادت وانخفضت إلى (1.8%) خلال الربع الرابع من العام 2007.

في المقابل فقد ارتفعت مساهمة نشاط التعليم من (4.0%) خلال الربع الرابع من العام 2006 إلى (8.1%) خلال الربع الثالث من العام 2007 ثم تواصل الارتفاع ليصل إلى (8.3%) خلال الربع الرابع من العام 2007.

في المقابل فقد ارتفعت مساهمة نشاط الإدارة العامة والدفاع من (10.2%) خلال الربع الرابع من العام 2006 إلى (14.8%) خلال الربعين الثالث والرابع من العام 2007، في حين ارتفعت مساهمة نشاط الصحة والعمل الاجتماعي من (2.1%) خلال الربع الرابع 2006 إلى (3.5%) خلال الربعين الثالث والرابع من العام 2007.

في المقابل سجلت مساهمة نشاط النقل والتخزين والاتصالات ثباتاً خلال الربع الرابع من العام 2006 والربع الثالث من العام 2007 بنسبة (12.0%)، ثم عاد وانخفض خلال الربع الرابع من العام 2007 ليصل إلى (11.9%)، وسجلت مساهمة نشاط الإنشاءات ثباتاً خلال الربع الرابع من العام 2006 والربع الثالث من العام 2007 بنسبة (2.4%)، ثم عاد وانخفض خلال الربع الرابع من العام 2007 ليصل إلى (2.0%).

شكل (1): الاتجاه العام للنتائج المحلي الإجمالي الربعي في باقي الضفة الغربية وقطاع غزة للأعوام 2005-2007



المفاهيم والمصطلحات

الوحدة الإحصائية:

- يعرف نظام الحسابات القومية الصادر عن الأمم المتحدة (SNA'93) نوعين رئيسيين من الوحدات الإحصائية:
- **الوحدة التنظيمية - المؤسسة (Institutional Unit- Enterprise):** وتعرف بأنها كيان اقتصادي قادر بحكم ما له من حقوق على امتلاك الأصول وتحقيق الخصوم والارتباط بأنشطة اقتصادية والتعامل بصفقات مع أطراف أخرى.
 - **المنشأة (Establishment):** وهي مؤسسة أو جزء منها تنتج بشكل أساسي مجموعة واحدة من السلع (مع احتمالية الإنتاج من أنشطة ثانوية) حيث يحقق هذا النشاط الرئيسي غالبية القيمة المضافة، ويهدف تجزئ المؤسسة الواحدة إلى عدة منشآت إلى خلق وحدات إحصائية أكثر تجانساً من الناحية الإنتاجية.

النشاط الاقتصادي:

هو عبارة عن عملية أو مجموعة من الأعمال التي ينتج عنها مجموعة معينة من المنتجات، والنشاط الاقتصادي الرئيسي هو ذلك النشاط الذي يسهم بأكبر قدر من القيمة المضافة في حال تعدد الأنشطة داخل المؤسسة الواحدة.

الإنتاج:

هو عبارة عن قيمة السلع والخدمات المنتجة خلال فترة زمنية معينة نتيجة ممارسة نشاط إنتاجي سواء كان رئيساً أو ثانوياً، ويشمل ذلك الأصول الثابتة المنتجة لحساب المؤسسة.

القيمة المضافة:

هي مفهوم يتعلق بالإنتاج ويشير إلى القيمة المتولدة لأية وحدة تمارس أي نشاط إنتاجي. ويعرف إجمالي القيمة المضافة بحاصل طرح الاستهلاك الوسيط من إجمالي الإنتاج. أما صافي القيمة المضافة فيتم الحصول عليها بطرح استهلاك رأس المال الثابت من إجمالي القيمة المضافة. ويعكس صافي القيمة المضافة مستوى النشاط الإنتاجي بصورة أفضل، إلا أنه بسبب صعوبة قياس استهلاك رأس المال الثابت بصورة دقيقة، فإن مفهوم إجمالي القيمة المضافة هو الأكثر استخداماً. والقيمة المضافة بأسعار المنتجين تتمثل بالفرق بين قيمة الإنتاج والأسعار الأساسية وقيمة الاستهلاك الوسيط بأسعار المشتريين مضافاً لذلك الضرائب (ناقص الإعانات) على الإنتاج. وإذا ما تم استثناء هذه الضرائب والإعانات فإنه يتم الحصول على القيمة المضافة بالأسعار الأساسية.

الناتج المحلي الإجمالي:

يعتبر الناتج المحلي الإجمالي مقياساً تجميعياً للإنتاج الذي يتم خلال فترة زمنية محددة. وبشكل مشابه للإنتاج والقيمة المضافة يمكن أن يختلف تقييم الناتج المحلي الإجمالي وفقاً لما يؤخذ في الاعتبار من ضرائب وإعانات. ويقدر عادة الناتج المحلي الإجمالي بأسعار السوق أو أسعار المنتجين أو الأسعار الأساسية.

التثبيط:

وهو العمل على عزل أثر الأسعار على البيانات وذلك باشتقاق أرقام قياسية مناسبة لتحويل البيانات الخاصة بالناتج المحلي الإجمالي من الأسعار الجارية إلى الأسعار الثابتة، بالاعتماد على سنة أساس مناسبة.

المؤشرات قصيرة المدى:

هي مؤشرات ذات دورية أقل من سنة، والتي قد تكون لمدة شهر أو ربع سنة أو غيره.

الرقم القياسي للإنتاج الصناعي:

هو وسيلة إحصائية لقياس التغير في حجم الإنتاج للأنشطة الصناعية خلال فترة من الزمن. حيث يعتمد على التغير في حجم الإنتاج للمنشآت الاقتصادية ذات الوزن في الصناعات المختلفة.

باقي الضفة الغربية:

يقصد بها الضفة الغربية باستثناء ذلك الجزء من محافظة القدس والذي ضمته إسرائيل عنوة بعيد احتلالها للضفة الغربية في حزيران من عام 1967.

خدمات الوساطة المالية المقاسة بصورة غير مباشرة:

ويقصد بها مجموع دخل الملكية المستحقة للمؤسسات المالية مطروحاً منه إجمالي قيمة الفوائد المستحقة على هذه المؤسسات، ويستثنى من ذلك دخل الملكية المتحقق من استثمار الأموال الخاصة بالمؤسسات نفسها.

جدول (1): الناتج المحلي الاجمالي في باقي الضفة الغربية وقطاع غزة حسب النشاط الاقتصادي والربع للعام 2007 بالاسعار الثابتة: سنة الاساس 1997

Table (1): GDP in Remaining West Bank and Gaza Strip by Economic Activity and Quarter for the year 2007 at Constant Prices: (1997 is the base year)

Value in Million US\$

القيمة بالمليون دولار امريكي

| Economic Activity | 2007 | | | | | النشاط الاقتصادي |
|---|-----------------------|-------------------------|-------------------------|-----------------------|-------------------------------|--|
| | الربع الرابع* Q IV | الربع الثالث** Q III | الربع الثاني*** Q II | الربع الاول*** Q I | القيم السنوية* Annual Data | |
| Agriculture and fishing | 82.3 | 85.5 | 96.3 | 76.7 | 340.8 | الزراعة وصيد الاسماك |
| Mining, manufacturing, electr. and water | 131.3 | 131.1 | 132.1 | 132.8 | 527.3 | التعدين، الصناعة التحويلية والمياه والكهرباء |
| Mining and quarrying | 5.3 | 5.4 | 5.5 | 5.1 | 21.3 | التعدين واستغلال المحاجر |
| Manufacturing | 108.6 | 108.3 | 109.1 | 110.0 | 436.0 | الصناعة التحويلية |
| Electricity and water supply | 17.4 | 17.4 | 17.5 | 17.7 | 70.0 | امدادات المياه والكهرباء |
| Construction | 21.5 | 25.2 | 30.4 | 26.7 | 103.8 | الانشاءات |
| Wholesale and retail trade | 100.7 | 106.7 | 107.1 | 100.7 | 415.2 | تجارة الجملة والتجزئة |
| Transport, Storage and Communications | 126.7 | 126.6 | 112.6 | 112.6 | 478.5 | النقل والتخزين والاتصالات |
| Financial intermediation | 50.9 | 48.7 | 47.6 | 45.3 | 192.5 | الوساطة المالية |
| Other services | 255.8 | 252.5 | 230.9 | 166.9 | 906.1 | الخدمات |
| Real estate, renting and business services | 99.7 | 98.5 | 89.3 | 55.7 | 343.2 | الانشطة العقارية والاجارية والتجارية |
| Community, social and personal services | 12.2 | 10.6 | 10.6 | 10.5 | 43.9 | أنشطة الخدمة المجتمعية والاجتماعية والشخصية |
| Hotels and restaurants | 19.5 | 22.0 | 16.2 | 10.1 | 67.8 | المطاعم والفنادق |
| Education | 87.7 | 85.4 | 80.7 | 61.0 | 314.8 | التعليم |
| Health and social work | 36.7 | 36.0 | 34.1 | 29.6 | 136.4 | الصحة والعمل الاجتماعي |
| Public administration and defense | 157.6 | 155.5 | 149.2 | 136.5 | 598.8 | الإدارة العامة والدفاع |
| Households with employed persons | 2.3 | 2.1 | 2.1 | 2.1 | 8.6 | الخدمات المنزلية |
| Less: FISIM | -36.3 | -35.0 | -34.8 | -33.7 | -139.8 | ناقص: خدمات الوساطة المالية المقاسة بصورة غير مباشرة |
| Plus: Customs duties | 76.9 | 75.9 | 68.2 | 63.0 | 284.0 | زائد: الرسوم الجمركية |
| Plus: VAT on imports, net | 92.5 | 79.1 | 119.0 | 129.4 | 420.0 | زائد: صافي ضريبة القيمة المضافة على الواردات |
| Gross Domestic Product | 1,062.2 | 1,053.9 | 1,060.7 | 959.0 | 4,135.8 | الناتج المحلي الاجمالي |

* Flash Estimates

** First Revision

*** Second Revision

* تقديرات أولية (الإصدار الأول)

** التنقيح الاول

*** التنقيح الثاني

جدول (2): نسبة مساهمة الأنشطة الاقتصادية في الناتج المحلي الاجمالي في باقي الضفة الغربية وقطاع غزة حسب النشاط الاقتصادي والربع للعام 2007 بالاسعار الثابتة: سنة الاساس 1997
 Table (2): Percentage Contribution to GDP in Remaining West Bank and Gaza Strip by Economic Activity and Quarter for year 2007 at Constant Prices: (1997 is the base year)

| Economic Activity | 2007 | | | | | النشاط الاقتصادي |
|--|-----------------------|-------------------------|-------------------------|-----------------------|-------------------------------|--|
| | الربع الرابع* Q IV | الربع الثالث** Q III | الربع الثاني*** Q II | الربع الاول*** Q I | القيم السنوية* Annual Data | |
| Agriculture and fishing | 7.7 | 8.1 | 9.1 | 8.0 | 8.2 | الزراعة وصيد الاسماك |
| Mining, manufacturing, electr. and water | 12.4 | 12.4 | 12.4 | 13.8 | 12.7 | التعدين، الصناعة التحويلية والمياه والكهرباء |
| Mining and quarrying | 0.5 | 0.5 | 0.5 | 0.5 | 0.5 | التعدين واستغلال المحاجر |
| Manufacturing | 10.2 | 10.3 | 10.3 | 11.5 | 10.5 | الصناعة التحويلية |
| Electricity and water supply | 1.7 | 1.6 | 1.6 | 1.8 | 1.7 | امدادات المياه والكهرباء |
| Construction | 2.0 | 2.4 | 2.9 | 2.8 | 2.5 | الانشاءات |
| Wholesale and retail trade | 9.5 | 10.1 | 10.1 | 10.5 | 10.0 | تجارة الجملة والتجزئة |
| Transport, Storage and Communications | 11.9 | 12.0 | 10.6 | 11.7 | 11.6 | النقل والتخزين والاتصالات |
| Financial intermediation | 4.8 | 4.6 | 4.5 | 4.7 | 4.7 | الوساطة المالية |
| Other services | 24.1 | 24.0 | 21.8 | 17.5 | 21.9 | الخدمات |
| Real estate, renting and business services | 9.4 | 9.3 | 8.4 | 5.8 | 8.3 | الانشطة العقارية والايجارية والتجارية |
| Community, social and personal services | 1.1 | 1.0 | 1.0 | 1.1 | 1.1 | أنشطة الخدمة المجتمعية والاجتماعية والشخصية |
| Hotels and restaurants | 1.8 | 2.1 | 1.5 | 1.1 | 1.6 | المطاعم والفنادق |
| Education | 8.3 | 8.1 | 7.6 | 6.4 | 7.6 | التعليم |
| Health and social work | 3.5 | 3.5 | 3.3 | 3.1 | 3.3 | الصحة والعمل الاجتماعي |
| Public administration and defense | 14.8 | 14.8 | 14.1 | 14.2 | 14.5 | الإدارة العامه والدفاع |
| Households with employed persons | 0.2 | 0.2 | 0.2 | 0.2 | 0.2 | الخدمات المنزلية |
| Less: FISIM | -3.4 | -3.3 | -3.3 | -3.5 | -3.4 | ناقص: خدمات الوساطة المالية المقاسة بصورة غير مباشرة |
| Plus: Customs duties | 7.2 | 7.2 | 6.4 | 6.6 | 6.9 | زائد: الرسوم الجمركية |
| Plus: VAT on imports, net | 8.8 | 7.5 | 11.2 | 13.5 | 10.2 | زائد: صافي ضريبة القيمة المضافة على الواردات |
| Gross Domestic Product | 100 | 100 | 100 | 100 | 100 | الناتج المحلي الاجمالي |

* Flash Estimates

** First Revision

*** Second Revision

* تقديرات أولية (الإصدار الأول)

** التتقيح الاول

*** التتقيح الثاني

جدول (3): الناتج المحلي الاجمالي في باقي الضفة الغربية وقطاع غزة حسب النشاط الاقتصادي والربع للعامين 2006، 2007 بالاسعار الثابتة: سنة الاساس 1997

Table (3): GDP in Remaining West Bank and Gaza Strip by Economic Activity and Quarter for the years 2006, 2007 at Constant Prices: (1997 is the base year)

Value in Million US\$

القيمة بالمليون دولار امريكي

| Economic Activity | 2007 | | | | 2006 | | | | النشاط الاقتصادي |
|---|-----------------------|-------------------------|------------------------|-----------------------|----------------------|-----------------------|---------------------|--------------------|--|
| | الربع الرابع* Q IV | الربع الثالث** Q III | الربع الثاني*** Q I | الربع الاول*** Q I | الربع الرابع Q IV | الربع الثالث Q III | الربع الثاني Q I | الربع الاول Q I | |
| Agriculture and fishing | 82.3 | 85.5 | 96.3 | 76.7 | 121.9 | 71.1 | 78.4 | 62.6 | الزراعة وصيد الاسماك |
| Mining, manufacturing, electr. and water | 131.3 | 131.1 | 132.1 | 132.8 | 138.9 | 142.1 | 132.6 | 117.5 | التعدين، الصناعة التحويلية والمياه والكهرباء |
| Mining and quarrying | 5.3 | 5.4 | 5.5 | 5.1 | 4.7 | 4.8 | 4.5 | 4.0 | التعدين واستغلال المحاجر |
| Manufacturing | 108.6 | 108.3 | 109.1 | 110.0 | 116.1 | 118.8 | 110.9 | 98.2 | الصناعة التحويلية |
| Electricity and water supply | 17.4 | 17.4 | 17.5 | 17.7 | 18.1 | 18.5 | 17.2 | 15.3 | امدادات المياه والكهرباء |
| Construction | 21.5 | 25.2 | 30.4 | 26.7 | 22.7 | 26.0 | 28.1 | 27.2 | الانشاءات |
| Wholesale and retail trade | 100.7 | 106.7 | 107.1 | 100.7 | 93.2 | 103.0 | 94.0 | 92.5 | تجارة الجملة والتجزئة |
| Transport, Storage and Communications | 126.7 | 126.6 | 112.6 | 112.6 | 115.0 | 115.5 | 114.2 | 121.3 | النقل والتخزين والاتصالات |
| Financial intermediation | 50.9 | 48.7 | 47.6 | 45.3 | 46.8 | 46.8 | 46.2 | 46.9 | الوساطة المالية |
| Other services | 255.8 | 252.5 | 230.9 | 166.9 | 193.0 | 229.8 | 261.2 | 256.2 | الخدمات |
| Real estate, renting and business services | 99.7 | 98.5 | 89.3 | 55.7 | 110.1 | 121.1 | 108.5 | 108.1 | الانشطة العقارية والاجارية والتجارية |
| Community, social and personal services | 12.2 | 10.6 | 10.6 | 10.5 | 11.7 | 10.4 | 10.7 | 10.8 | أنشطة الخدمة المجتمعية والاجتماعية والشخصية |
| Hotels and restaurants | 19.5 | 22.0 | 16.2 | 10.1 | 13.0 | 14.2 | 23.0 | 16.8 | المطاعم والفنادق |
| Education | 87.7 | 85.4 | 80.7 | 61.0 | 38.5 | 56.9 | 79.3 | 80.6 | التعليم |
| Health and social work | 36.7 | 36.0 | 34.1 | 29.6 | 19.7 | 27.2 | 39.7 | 39.9 | الصحة والعمل الاجتماعي |
| Public administration and defense | 157.6 | 155.5 | 149.2 | 136.5 | 97.5 | 138.0 | 151.7 | 165.5 | الإدارة العامة والدفاع |
| Households with employed persons | 2.3 | 2.1 | 2.1 | 2.1 | 2.3 | 2.1 | 2.1 | 2.2 | الخدمات المنزلية |
| Less: FISIM | -36.3 | -35.0 | -34.8 | -33.7 | -35.3 | -34.7 | -33.9 | -34.4 | ناقص: خدمات الوساطة المالية المقاسة بصورة غير مباشرة |
| Plus: Customs duties | 76.9 | 75.9 | 68.2 | 63.0 | 77.1 | 76.2 | 68.5 | 63.1 | زائد: الرسوم الجمركية |
| Plus: VAT on imports, net | 92.5 | 79.1 | 119.0 | 129.4 | 85.5 | 100.1 | 128.7 | 140.0 | زائد: صافي ضريبة القيمة المضافة على الواردات |
| Gross Domestic Product | 1,062.2 | 1,053.9 | 1,060.7 | 959.0 | 958.6 | 1,016.0 | 1,071.8 | 1,060.6 | الناتج المحلي الاجمالي |

* Flash Estimates

** First Revision

*** Second Revision

* تقديرات أولية (الإصدار الأول)

** التنقيح الاول

*** التنقيح الثاني

جدول (4): نصيب الفرد من الناتج المحلي الإجمالي خلال الأرباع الخاصة بعام 2007 بالأسعار الثابتة: سنة الأساس 1997

Table (4): GDP Per Capita by the Quarters of year 2007 at Constant Prices: (1997 is the base year)

Value in US\$

القيمة بالدولار الأمريكي

| Quarter | Year | 2007 | السنة | الربع |
|--------------------------|------|----------------|-------|-------------------------|
| First Quarter *** | | 270.2 | | الربع الأول *** |
| Second Quarter *** | | 301.0 | | الربع الثاني *** |
| Third Quarter ** | | 301.2 | | الربع الثالث ** |
| Fourth Quarter * | | 305.7 | | الربع الرابع * |
| Annual Estimate * | | 1,178.1 | | التقدير السنوي * |

* Flash Estimates

** First Revision

*** Second Revision

* تقديرات أولية (الإصدار الأول)

** التنقيح الأول

*** التنقيح الثاني

جدول (5): الناتج المحلي الاجمالي في باقي الضفة الغربية وقطاع غزة حسب النشاط الاقتصادي للأعوام 1999-2007 بالاسعار الثابتة: سنة الاساس 1997

Table (5): GDP in Remaining West Bank and Gaza Strip by Economic Activity for the years 1999- 2007 at Constant Prices: (1997 is the base year)

Value in million US\$

القيمة بالمليون دولار أمريكي

| Economic Activity | *2007 | 2006 | 2005 | 2004 | 2003 | 2002 | 2001 | 2000 | 1999 | النشاط الاقتصادي |
|--|----------------|----------------|----------------|----------------|----------------|----------------|----------------|----------------|----------------|--|
| Agriculture and fishing | 340.8 | 334.0 | 312.6 | 319.0 | 311.2 | 269.6 | 350.1 | 388.0 | 470.7 | الزراعة وصيد الاسماك |
| Mining, manufacturing, electr. and water | 527.3 | 531.1 | 564.8 | 564.3 | 532.9 | 580.0 | 614.6 | 668.6 | 655.5 | التعدين، الصناعة التحويلية والمياه والكهرباء |
| Mining and quarrying | 21.3 | 18.0 | 18.3 | 17.5 | 17.0 | 33.0 | 28.9 | 32.6 | 35.7 | التعدين واستغلال المحاجر |
| Manufacturing | 436.0 | 444.0 | 476.5 | 477.7 | 450.7 | 476.3 | 504.6 | 570.2 | 566.4 | الصناعة التحويلية |
| Electricity and water supply | 70.0 | 69.1 | 70.0 | 69.1 | 65.2 | 70.7 | 81.1 | 65.8 | 53.4 | امدادات المياه والكهرباء |
| Construction | 103.8 | 104.0 | 119.4 | 103.7 | 96.9 | 67.5 | 85.5 | 270.4 | 616.9 | الانشاءات |
| Wholesale and retail trade | 415.2 | 382.7 | 373.9 | 359.0 | 340.4 | 350.0 | 414.8 | 519.2 | 537.8 | تجارة الجملة والتجزئة |
| Transport, Storage and Communications | 478.5 | 466.0 | 461.5 | 444.4 | 392.0 | 349.6 | 317.3 | 292.5 | 231.0 | النقل والتخزين والاتصالات |
| Financial intermediation | 192.5 | 186.7 | 187.4 | 170.0 | 158.9 | 149.9 | 138.1 | 191.5 | 169.1 | الوساطة المالية |
| Other services | 906.1 | 940.2 | 1,100.2 | 1,047.2 | 1,002.5 | 899.1 | 994.6 | 1055.7 | 990.8 | الخدمات |
| Real estate, renting and business services | 343.2 | 447.8 | 446.8 | 428.9 | 404.1 | 392.7 | 444.6 | 566.7 | 444.3 | الانشطة العقارية والاجارية والتجارية |
| Community, social and personal services | 43.9 | 43.6 | 43.2 | 43.3 | 42.5 | 33.2 | 29.3 | 32.2 | 28.3 | أنشطة الخدمة المجتمعية والاجتماعية والشخصية |
| Hotels and restaurants | 67.8 | 67.0 | 68.1 | 61.8 | 58.0 | 60.7 | 104.4 | 93.7 | 128.0 | المطاعم والفنادق |
| Education | 314.8 | 255.3 | 342.5 | 324.9 | 315.1 | 287.7 | 290.8 | 244.4 | 262.4 | التعليم |
| Health and social work | 136.4 | 126.5 | 199.6 | 188.3 | 182.8 | 124.8 | 125.5 | 118.7 | 127.8 | الصحة والعمل الاجتماعي |
| Public administration and defense | 598.8 | 552.7 | 796.1 | 736.4 | 694.7 | 578.1 | 628.9 | 559.3 | 497.7 | الإدارة العامة والدفاع |
| Households with employed persons | 8.6 | 8.7 | 8.5 | 8.6 | 8.4 | 8.2 | 7.7 | 9.1 | 8.7 | الخدمات المنزلية |
| Less: FISIM | -139.8 | -138.3 | -139.6 | -124.9 | -118.9 | -109.6 | -117.4 | -154.4 | -129.5 | ناقص: خدمات الوساطة المالية المقاسة بصورة غير مباشرة |
| Plus: Customs duties | 284.0 | 284.9 | 274.2 | 277.9 | 262.2 | 75.8 | 174.6 | 196.3 | 208.6 | زائد: الرسوم الجمركية |
| Plus: VAT on imports, net | 420.0 | 454.3 | 443.6 | 342.1 | 313.8 | 338.2 | 309.0 | 264.9 | 254.4 | زائد: صافي ضريبة القيمة المضافة على الواردات |
| Gross Domestic Product | 4,135.8 | 4,107.0 | 4,502.6 | 4,247.7 | 3,995.0 | 3,556.4 | 3,917.8 | 4,261.1 | 4,511.7 | الناتج المحلي الاجمالي |

* Flash Estimates

* تقديرات اولية (الاصدار الاول)