

السلطة الوطنية الفلسطينية الجهاز المركزي للإحصاء الفلسطيني

إحصاءات رخص الأبنية
الربع الأول، 2011

أيار/ مايو، 2011

© جمادى الآخرة، 1432هـ - أيار، 2011.
جميع الحقوق محفوظة.

في حالة الاقتباس، يرجى الإشارة إلى هذه المطبوعة كالتالي:

الجهاز المركزي للإحصاء الفلسطيني، 2011. إحصاءات رخص الأبنية - الربع الأول 2011.
رام الله - فلسطين.

جميع المراسلات توجه إلى:

الجهاز المركزي للإحصاء الفلسطيني

ص.ب. 1647، رام الله - فلسطين

هاتف: 2 2982700 (972/970)

فاكس: 2 2982710 (972/970)

الرقم المجاني: 1800300300

بريد إلكتروني: diwan@pcbs.gov.ps

صفحة إلكترونية: <http://www.pcbs.gov.ps>



شكر وتقدير

يتقدم الجهاز المركزي للإحصاء الفلسطيني بالشكر الجزيل إلى وزارة الحكم المحلي وجميع البلديات ودوائر التنظيم والمجالس القروية الذين تعاونوا مع الجهاز من خلال تزويده بالبيانات المطلوبة.

لقد تم تخطيط وتنفيذ مشروع رخص الأبنية الربع الأول 2011، بقيادة فريق فني من الجهاز المركزي للإحصاء الفلسطيني، وبدعم مالي مشترك بين كل من السلطة الوطنية الفلسطينية (PNA) وعدد من أعضاء مجموعة التمويل الرئيسية للجهاز (CFG) لعام 2011 ممثلة بمكتب الممثلة النرويجية لدى السلطة الوطنية الفلسطينية، الوكالة السويسرية للتنمية والتعاون (SDC).

يتقدم الجهاز المركزي للإحصاء الفلسطيني بجزيل الشكر والتقدير إلى أعضاء مجموعة التمويل الرئيسية للجهاز (CFG)، على مساهمتهم القيمة في تنفيذ هذا المشروع.

فريق العمل

- إعداد التقرير

جميل الريماوي

نفين السراج

- تدقيق معايير النشر

حنان جناجره

- المراجعة الأولية

أيمن قنغير

إبراهيم الطرشة

صالح الكفري

جواد الصالح

محمود القيه

- المراجعة النهائية

محمود جرادات

- الإشراف العام

علا عوض

رئيس الجهاز

تقديم

يعتبر نشاط الإنشاءات من الأنشطة الاقتصادية الهامة في الاقتصاد الفلسطيني، سواءً من حيث مساهمته في الناتج المحلي الإجمالي، أو تشغيل الأيدي العاملة، أو ارتباطه وتأثيره المباشر على العديد من الأنشطة الاقتصادية الأخرى. ويشكل نشاط إنشاء الأبنية أحد أهم فروع نشاط الإنشاءات. وقد سعى الجهاز المركزي للإحصاء الفلسطيني إلى توفير البيانات الإحصائية التي تغطي مختلف أوجه نشاط الإنشاءات بما يخدم حاجات المستخدمين لهذه البيانات، حيث تشمل سلسلة المسوح الاقتصادية السنوية التي يجريها الجهاز منذ عام 1994 مسحاً لمقاولي الإنشاءات، كذلك بدأ الجهاز بتنفيذ مسح سنوي للأبنية القائمة اعتباراً من عام 1996.

يسر الجهاز أن يصدر تقرير الربع الأول 2011، ضمن سلسلة تقارير رخص الأبنية والتي يتم إصدارها دورياً، حيث توفر بيانات إحصائية عن حجم وخصائص الأبنية المرخصة في الأراضي الفلسطينية.

يتم إعداد هذه الإحصاءات من خلال استيفاء بيانات النموذج المعد لذلك من واقع السجلات الخاصة برخص الأبنية لدى مختلف الجهات الرسمية المانحة لهذه الرخص، حيث تجمع هذه البيانات بشكل دوري ربع سنوي منذ الربع الأول من عام 1996.

نأمل أن توفر هذه النشرة البيانات الإحصائية اللازمة لصناع القرار والمخططين والباحثين والمهتمين في مجال الإنشاءات.

والله ولي التوفيق،،،

علا عوض
رئيس الجهاز

أيار، 2011

قائمة المحتويات

الصفحة	الموضوع
	قائمة الجداول
	قائمة الأشكال البيانية
	ملخص
21	مقدمة
21	الفصل الأول:
21	1.1 برنامج المشروع
21	2.1 أهداف المشروع
22	3.1 هيكلية التقرير
23	التعاريف والمصطلحات
25	النتائج الرئيسية
25	الفصل الثالث:
26	1.3 عدد الرخص
26	2.3 عدد الرخص حسب المحافظة
27	3.3 مساحة الأبنية المرخصة
27	4.3 الأسوار المرخصة
27	5.3 عدد الوحدات السكنية المرخصة ومساحتها
29	المنهجية
29	الفصل الرابع:
29	1.4 نموذج جمع البيانات
29	2.4 الشمولية
29	3.4 العمليات الميدانية
30	4.4 العمليات المكتبية
30	5.4 معالجة وجدولة البيانات
33	جودة البيانات
33	الفصل الخامس:
33	1.5 دقة البيانات
33	2.5 مقارنة البيانات
33	3.5 ملاحظات فنية أخرى
35	جداول الأراضي الفلسطينية
73	ملحق (جداول قطاع غزة 2008-2010)

قائمة الجداول

الجدول	الصفحة
جدول 1: رخص الأبنية الصادرة في الأراضي الفلسطينية للفترة من 1999- الربع الأول 2011	37
جدول 2: رخص الأبنية الصادرة في الأراضي الفلسطينية حسب استخدام المبنى والمحافظة- الربع الأول 2011	38
جدول 3: رخص الأبنية الصادرة في الأراضي الفلسطينية حسب ملكية البناء واستخدام المبنى- الربع الأول 2011	42
جدول 4: رخص الأبنية الصادرة في الأراضي الفلسطينية حسب الجهة المانحة واستخدام المبنى- الربع الأول 2011	44
جدول 5: رخص الأبنية الصادرة في الأراضي الفلسطينية للأبنية الجديدة حسب فئة المساحة المرخصة والمحافظة- الربع الأول 2011	45
جدول 6: رخص الأبنية الصادرة في الأراضي الفلسطينية للأبنية الجديدة حسب مادة البناء للجدران الخارجية والمحافظة- الربع الأول 2011	50
جدول 7: رخص الأبنية الصادرة في الأراضي الفلسطينية للإضافات الجديدة للأبنية القائمة المرخصة حسب مادة البناء للجدران الخارجية والمحافظة- الربع الأول 2011	54
جدول 8: رخص الأبنية الصادرة في الأراضي الفلسطينية للإضافات الجديدة وأجزاء قائمة لأبنية قائمة مطلوب ترخيصها حسب مادة البناء للجدران الخارجية والمحافظة- الربع الأول 2011	58
جدول 9: رخص الأبنية الصادرة في الأراضي الفلسطينية للأبنية والإضافات القائمة حسب مادة البناء للجدران الخارجية والمحافظة- الربع الأول 2011	59
جدول 10: رخص الأبنية الصادرة في الأراضي الفلسطينية للأبنية السكنية حسب وضع البناء المرخص والمحافظة- الربع الأول 2011	62
جدول 11: رخص الأبنية الصادرة في الأراضي الفلسطينية للأبنية غير السكنية حسب استخدام المبنى والمحافظة- الربع الأول 2011	66
جدول 12: رخص الأبنية الصادرة في الأراضي الفلسطينية للأسوار فقط حسب المحافظة- الربع الأول 2011	71

ملحق

قائمة جداول قطاع غزة 2008-2010

الصفحة	الجدول
75	جدول 1: رخص الأبنية الصادرة في قطاع غزة حسب استخدام المبنى والمحافظة - 2008
76	جدول 2: رخص الأبنية الصادرة في قطاع غزة حسب ملكية البناء واستخدام المبنى - 2008
77	جدول 3: رخص الأبنية الصادرة في قطاع غزة حسب الجهة المانحة واستخدام المبنى - 2008
78	جدول 4: رخص الأبنية الصادرة في قطاع غزة حسب استخدام المبنى والمحافظة - 2009
79	جدول 5: رخص الأبنية الصادرة في قطاع غزة حسب ملكية البناء واستخدام المبنى - 2009
80	جدول 6: رخص الأبنية الصادرة في قطاع غزة حسب الجهة المانحة واستخدام المبنى - 2009
81	جدول 7: رخص الأبنية الصادرة في قطاع غزة حسب استخدام المبنى والمحافظة - 2010
82	جدول 8: رخص الأبنية الصادرة في قطاع غزة حسب ملكية البناء واستخدام المبنى - 2010
83	جدول 9: رخص الأبنية الصادرة في قطاع غزة حسب الجهة المانحة واستخدام المبنى - 2010

قائمة الأشكال البيانية

الصفحة	الشكل
25	شكل 1: عدد رخص الأبنية الصادرة في الأراضي الفلسطينية للربع الأول للسنوات 2007-2011
28	شكل 2: عدد الرخص وعدد الوحدات للأبنية السكنية الجديدة حسب فئة المساحة المرخصة في الأراضي الفلسطينية للربع الأول من العام 2011

ملخص

يغطي هذا التقرير بيانات رخص الأبنية عن الربع الأول من العام 2011 في الأراضي الفلسطينية. وقد كانت أبرز نتائج هذا الربع كما يلي:

1. عدد الرخص:

بلغ عدد رخص الأبنية الصادرة للمباني السكنية وغير السكنية 2,092 رخصة خلال الربع الأول من عام 2011، وهي موزعة كما يلي:

- 1,177 رخصة أبنية جديدة.
- 282 رخصة إضافات جديدة لمباني قائمة مرخصة.
- 71 رخصة إضافات جديدة + أجزاء قائمة لأبنية مطلوب ترخيصها.
- 522 رخصة أبنية قائمة.
- 40 رخصة إضافات قائمة.

2. المساحات المرخصة:

- بلغ مجموع مساحة الأبنية المرخصة (سكني وغير سكني) 915.5 ألف متر مربع وهي موزعة كما يلي:
- 698 ألف متر مربع مساحات أبنية جديدة منها 538.7 ألف متر مربع لمباني سكنية و159.3 ألف متر مربع لمباني غير سكنية.
 - 217.5 ألف متر مربع مساحات أبنية قائمة، منها 202.8 ألف متر مربع لمباني سكنية و14.7 ألف متر مربع لمباني غير سكنية.

3. الأسوار المرخصة:

صدرت 53 رخصة سور مستقل بطول إجمالي يساوي 5.2 ألف متر طولي.

4. عدد الوحدات السكنية المرخصة ومساحتها:

بلغ عدد الوحدات السكنية المرخصة 3,828 وحدة سكنية ومجموع مساحتها 693 ألف متر مربع وهي موزعة كما يلي:

- 2,746 وحدة جديدة ومجموع مساحتها 499.7 ألف متر مربع.
- 1,082 وحدة قائمة ومجموع مساحتها 193.3 ألف متر مربع.

سجل عدد الرخص الصادرة في الأراضي الفلسطينية في الربع الأول من العام 2011 ارتفاعا بنسبة 35.5% مقارنة بالربع الأول من العام 2010، فيما سجل ارتفاعا بنسبة 34.6% مقارنة بالربع الرابع من العام 2010.

من جانب آخر سجل عدد الوحدات السكنية الجديدة ارتفاعا بنسبة 77.5% خلال الربع الأول 2011 مقارنة بذات الربع من العام 2010، وسجل ارتفاعا بنسبة 24.3% خلال الربع الأول 2011 لدى مقارنته بالربع الرابع من العام 2010.

الفصل الأول

مقدمة

يعتبر نشاط الإنشاءات من الأنشطة الاقتصادية الهامة، إذ يلعب دوراً بارزاً ومؤثراً على باقي الأنشطة الاقتصادية. لذا سعى الجهاز المركزي للإحصاء الفلسطيني لقياس أهم المؤشرات المتعلقة بهذا النشاط لتوفير بيانات إحصائية تغطي أهم جوانبه.

يلقي هذا التقرير الضوء على حجم وأنواع تراخيص الأبنية من الجهات الرسمية المانحة لها. والإحصاءات المتعلقة برخص الأبنية هي إحصاءات يتم الحرص على إنتاجها في دول العالم، إذ تشكل الإطار الإحصائي لإجراء مسح إحصائية متخصصة لمعرفة ما يجري على أرض الواقع من عمليات تنفيذ لهذه الأبنية ومحاولة تحديد عناصر تكاليف إنشائها وكذلك توفير البيانات المتعلقة بالخصائص الفنية لهذه الأبنية.

1.1 برنامج المشروع:

يشمل هذا البرنامج المرحلتين الآتيتين:

أ. المرحلة التحضيرية:

تتمثل هذه المرحلة بتحديد الهدف من جمع البيانات وتحديد مصادر هذه البيانات. وتصميم نموذج جمع البيانات وكتيب التعليمات الخاص به وإعداد الميزانية التقديرية وخطة العمل والجدول الزمني وقواعد التدقيق والترميز وتحديد فترة جمع البيانات.

ب. المرحلة التنفيذية:

وتشمل هذه المرحلة عملية جمع البيانات من الميدان ومراجعتها وتدقيقها ميدانياً، ثم تتم عملية تجهيز البيانات مكتبياً من خلال عملية الترميز والتدقيق النهائي، وإدخال البيانات على الحاسب الآلي، ثم استخراج الجداول النهائية التي تشمل نتائج هذه الإحصاءات.

2.1 أهداف المشروع:

يوفر هذا المشروع بشكل أساسي بيانات عن عدد رخص الأبنية الصادرة والمساحات المرخصة وعدد الوحدات السكنية المرخصة ومساحاتها وعدد المخازن المرخصة ومساحاتها، وذلك وفقاً للمتغيرات الآتية:

- الجهات المانحة للرخص.
- المناطق الجغرافية التي تقع فيها الأبنية المرخصة.
- وضع البناء المطلوب ترخيصه (جديد، قائم، إضافة جديدة أو قائمة).
- ملكية البناء (خاص، حكومي، سلطات محلية، تعاوني، خيري، أخرى).
- استخدام المبنى (سكني، غير سكني، صناعي، تجاري، تعليمي، صحي، أخرى).
- مادة البناء للجدران الخارجية للمبنى (حجر، خرسانة، طوب، أخرى).

3.1 هيكلية التقرير:

لقد تم تقسيم تقرير رخص الأبنية إلى عدة فصول كما يلي:

- الفصل الأول: يشمل مقدمة عن المشروع والذي يتضمن برنامج المشروع وأهدافه وهيكلية التقرير.
- الفصل الثاني: يتناول أهم التعاريف والمصطلحات الواردة في هذا التقرير مع شرح مبسط لهذه التعاريف والمصطلحات.
- الفصل الثالث: يعرض أبرز النتائج المستخلصة.
- الفصل الرابع: يتناول منهجية إعداد إحصاءات رخص الأبنية من حيث النموذج المستخدم في جمع البيانات وشمولية التغطية وكما يتناول العمليات الميدانية في جمع البيانات، والعمليات المكتبية من تدقيق وترميز، ومعالجة البيانات وجدولتها.
- الفصل الخامس: يتعلق بجودة البيانات ويشمل عرض لأبرز الأخطاء الإحصائية وغير الإحصائية، وكذلك أهم نتائج مقارنة البيانات مع دورات سابقة، بالإضافة إلى أهم الملاحظات الفنية الأخرى ذات العلاقة بجودة البيانات.
- الجداول: تشمل على مجموعتين الأولى تتكون من اثني عشر جدولاً تبرز أهم مؤشرات رخص الأبنية على مستوى الأراضي الفلسطينية، والمجموعة الثانية (ملحق) يبرز أهم مؤشرات رخص البناء على مستوى قطاع غزة للأعوام 2008-2010، والتي لم يتسنى للجهاز نشرها سابقاً لعدم توفر البيانات آنذاك.

الفصل الثاني

التعاريف والمصطلحات

الوحدة الإحصائية:

الوحدة الإحصائية في مشروع إحصاءات رخص الأبنية هي الرخصة الصادرة من الجهة الرسمية المانحة لها. وتعتبر الجهات التي تصدر الرخص هي مصادر البيانات المطلوبة.

ملكية البناء:

يمكن أن يكون البناء من حيث الملكية:

- خاص: سواء أكان المالك من الأفراد أو المؤسسات الخاصة.
- حكومي: إذا كان المالك من مؤسسات السلطة الوطنية (الحكومة المركزية، الوزارات، وما يتبع إليها من مؤسسات).
- سلطة محلية: إذا كان المالك بلدية أو مجلساً قروياً.
- تعاوني: إذا كان مالك البناء جمعية تعاونية بغض النظر عن هدفها.
- خيرى: إذا كان المبنى مملوكاً لجمعية أو مؤسسة خيرية.
- أخرى: الطوائف الدينية ووكالة الغوث وغير ذلك.

وضع البناء المطلوب ترخيصه:

يمكن أن يكون وضع البناء المطلوب ترخيصه حسب إحدى الحالات الآتية:

- مبنى جديد: وذلك عندما تكون الأرض المنوي إنشاء البناء عليها خالية من أية أبنية قائمة.
- إضافة لمبنى قائم ومرخص: حيث يمكن أن تكون الإضافة المطلوبة على البناء القديم المرخص إضافة أفقية و/أو عمودية و/أو مبان و/أو منافع فرعية.
- إضافة وجزء قائم مطلوب ترخيصه: وذلك إذا كانت الرخصة ستشتمل على ترخيص أجزاء قائمة (مبنية سابقاً ويراد ترخيصها حالياً) وإضافة مقترحة حالياً.
- مبنى قائم: وذلك إذا كانت الرخصة لمبنى قائم بأكمله (مبنى سابقاً ويراد ترخيصه حالياً).
- إضافات قائمة: إذا حدث أثناء إنشاء المبنى بعض الإضافات الزائدة عن الترخيص الأصلي وتم إصدار رخصة لهذه الإضافات.

استخدام المبنى:

يمكن أن يكون المبنى المرخص:

- أ. مبنى سكني: ويعتبر المبنى سكنياً بالتعريف إذا كانت أكثر من نصف مساحته معدة لأغراض السكن. ويشمل المبنى السكني الحالات الآتية:
- أن يكون وحدات سكنية كاملة.

- إضافة غرف لوحداث سكنية.
 - إضافة منافع أو مباني فرعية لمبان سكنية (مثل المطابخ أو الحمامات أو الحفر الامتصاصية أو الكراجات).
- ب. مبنى غير سكني: وهي المباني غير المعدة للسكن بشكل كامل أو هي المباني التي أكثر من نصف مساحتها ليست معدة للسكن.
- ج. السور: لقد اعتبرت الأسوار كحالة خاصة، وذلك عندما يتم ترخيص السور بشكل منفصل، نظراً لاختلاف خصائص السور (فهو يرخص مثلاً بالمتري الطولي وليس بالمتري المربع). ولا يشمل ذلك الأسوار المرخصة بشكل مصاحب لترخيص المبنى.

الوحدة السكنية:

الوحدة السكنية، هي مبنى أو جزء من مبنى معد أصلاً لسكن أسرة واحدة وله باب أو مدخل يؤدي إلى الطريق أو الممر العام دون المرور بوحدة سكنية أخرى.

الفصل الثالث

النتائج الرئيسية

1.3 عدد الرخص:

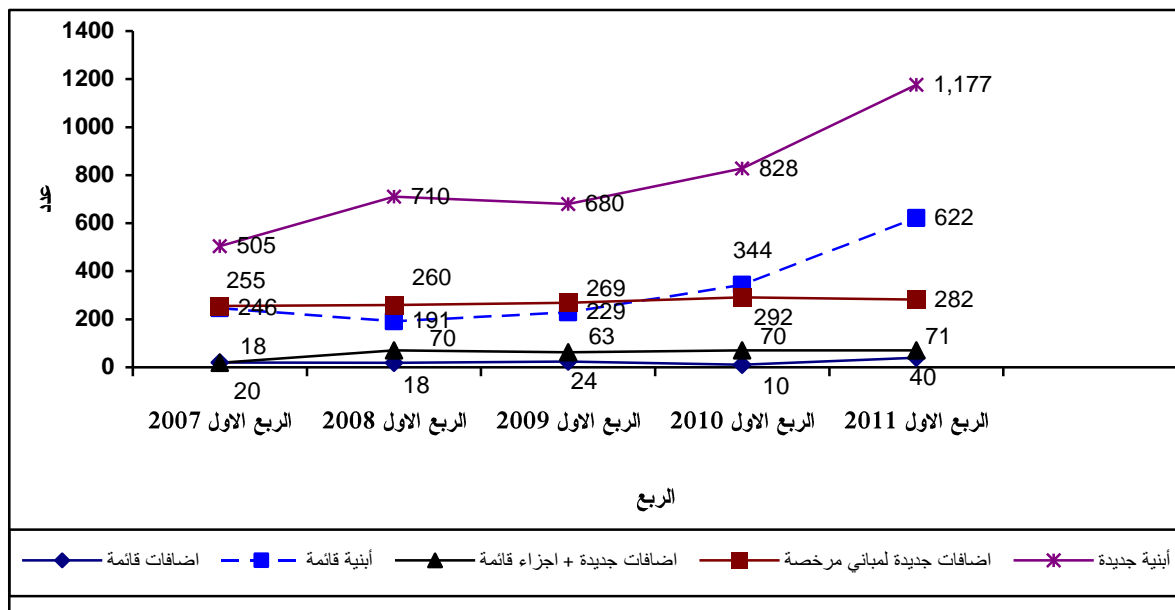
يوضح الجدول الآتي التغير في عدد رخص الأبنية الصادرة في الأراضي الفلسطينية في الربع الأول من العام 2011 مقارنة بالربع السابق والربع المناظر من العام 2010:

المؤشر	عدد الرخص الصادرة*			نسبة التغير عن	
	الربع الأول 2010	الربع الرابع 2010	الربع الأول 2011	الربع الرابع 2010 (%)	الربع الأول 2010 (%)
رخص أبنية جديدة	828	873	1,177	34.8	42.1
رخص إضافات جديدة لمباني قائمة مرخصة	292	296	282	-4.7	-3.4
رخص إضافات جديدة + أجزاء قائمة مطلوب ترخيصها	70	63	71	12.7	1.4
رخص أبنية قائمه	344	288	522	81.3	51.7
رخص إضافات قائمه	10	34	40	17.6	300.0
المجموع	1,544	1,554	2,092	34.6	35.5

* باستثناء رخص الأسوار

سجل عدد الرخص الصادرة في الأراضي الفلسطينية في الربع الأول من العام 2011 ارتفاعاً بنسبة 34.6% مقارنة بالربع الرابع من العام 2010، فيما سجل ارتفاعاً بنسبة 35.5% مقارنة بالربع الأول من العام 2010. كما سجل عدد الرخص للأبنية الجديدة ارتفاعاً بنسبة 34.8% في الربع الأول من العام 2011 مقارنة بالربع السابق من العام 2010، فيما سجل ارتفاعاً بنسبة 42.1% مقارنة بذات الربع من العام 2010.

الشكل 1: عدد رخص الأبنية الصادرة في الأراضي الفلسطينية للربع الأول للسنوات 2007 - 2011



2.3 عدد الرخص حسب المحافظة:

سجلت محافظة الخليل أعلى عدد للرخص الصادرة للأبنية السكنية بواقع 580 رخصة، وذلك خلال الربع الأول من العام 2011، تلتها محافظة نابلس التي بلغ عدد الرخص الصادرة فيها 364 رخصة للأبنية السكنية بينما سجلت أعلى عدد للرخص الصادرة للأبنية غير السكنية بواقع 81 رخصة، بالمقابل سجلت محافظة الخليل أعلى عدد للرخص الصادرة للأبنية الجديدة في الأراضي الفلسطينية بواقع 277 رخصة خلال الربع الأول من العام 2011 مقابل 162 رخصة في الربع الذي سبقه. والجدول التالي يوضح التغير في عدد رخص الأبنية الصادرة في الأراضي الفلسطينية، الربع الرابع 2010 والربع الأول 2011.

المحافظة	عدد الرخص الصادرة* للأبنية السكنية*		عدد الرخص الصادرة* للأبنية غير السكنية	
	الربع الرابع 2010	الربع الأول 2011	الربع الرابع 2010	الربع الأول 2011
جنين	116	182	19	25
طوباس	72	67	6	6
طولكرم	146	153	13	16
نابلس	302	364	67	81
قلقيلية	72	94	4	8
سلفيت	65	98	13	4
رام الله والبيرة	131	172	23	22
أريحا والأغوار	35	19	3	5
القدس**	12	14	1	5
بيت لحم	71	97	19	14
الخليل	294	580	34	32
شمال غزة	8	7	0	1
غزة	19	17	4	1
دير البلح	5	8	0	0
المجموع	1,348	1,872	206	220

* لا تشمل رخص الأسوار

** لا تشمل ذلك الجزء من محافظة القدس الذي ضمته إسرائيل عنوةً بعيد احتلالها للضفة الغربية عام 1967.

3.3 مساحة الأبنية المرخصة:

يوضح الجدول الآتي التغير في مساحات الأبنية المرخصة في الأراضي الفلسطينية للربع الأول من العام 2011 مقارنة بالربع السابق والربع المناظر من العام 2010:

المؤشر	المساحات المرخصة (ألف متر مربع)			نسبة التغير عن الربع الرابع 2010 (%)	نسبة التغير عن الربع الأول 2010 (%)
	الربع الأول 2010	الربع الرابع 2010	الربع الأول 2011		
مجموع مساحات الأبنية المرخصة	538.2	714.2	915.5	28.2	70.1
مساحات جديدة وتشمل:	415.1	592.3	698.0	17.8	68.2
مباني سكنية	318.4	141.2	538.7	281.5	69.2
مباني غير سكنية	96.7	151.1	159.3	5.4	64.7
مساحات قائمة وتشمل:	123.1	121.9	217.5	78.4	76.7
مباني سكنية	101.8	101.3	202.8	100.2	99.2
مباني غير سكنية	21.3	19.1	14.7	-23.0	-31.0

4.3 الأسوار المرخصة:

يوضح الجدول الآتي التغير في أعداد وأطوال الأسوار المرخصة في الأراضي الفلسطينية للربع الأول من العام 2011 مقارنة بالربع السابق والربع المناظر من العام 2010:

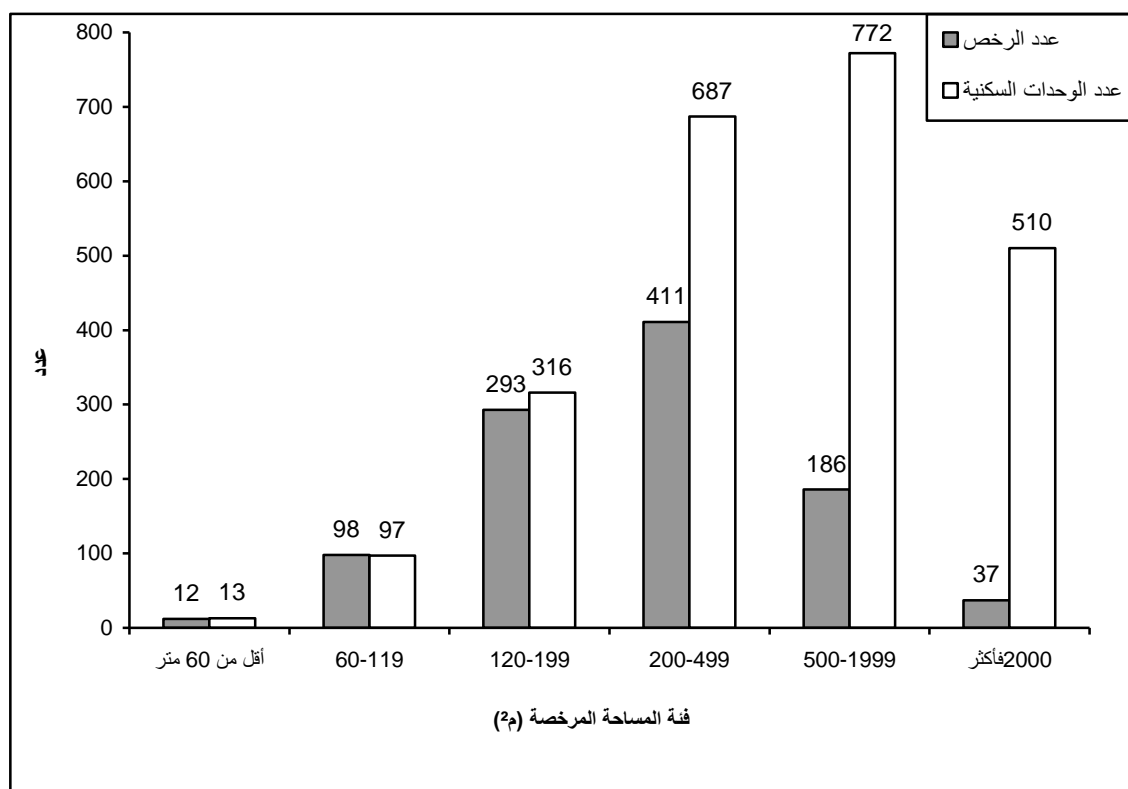
المؤشر	الأسوار المرخصة			نسبة التغير عن الربع الرابع 2010 (%)	نسبة التغير عن الربع الأول 2010 (%)
	الربع الأول 2010	الربع الرابع 2010	الربع الأول 2011		
عدد رخص الأسوار	62	61	53	-13.1	-14.5
طول الأسوار المرخصة (ألف متر طولي)	4.3	5.7	5.2	-8.8	20.9

5.3 عدد الوحدات السكنية المرخصة ومساحتها:

يوضح الجدول الآتي التغير في عدد ومساحة الوحدات السكنية والمساحات المرخصة في الأراضي الفلسطينية للربع الأول من العام 2011 مقارنة بالربع السابق والربع المناظر من العام 2010:

المؤشر	الوحدات السكنية المرخصة			نسبة التغير عن الربع الرابع 2010 (%)	نسبة التغير عن الربع الأول 2010 (%)
	الربع الأول 2010	الربع الرابع 2010	الربع الأول 2011		
عدد الوحدات السكنية الجديدة	1,547	2,210	2,746	24.3	77.5
مجموع مساحة الوحدات السكنية الجديدة (ألف متر مربع)	299.1	373.5	499.7	33.8	67.1
عدد الوحدات السكنية القائمة	461	651	1,082	66.2	134.7
مجموع مساحة الوحدات السكنية القائمة (ألف متر مربع)	95.4	91.5	193.3	111.3	102.6

الشكل 2: عدد الرخص وعدد الوحدات للأبنية السكنية الجديدة حسب فئة المساحة المرخصة في الأراضي الفلسطينية للربع الأول من العام 2011



الفصل الرابع

المنهجية

يشمل هذا الفصل عرضاً للنموذج المستخدم في جمع البيانات وشمولية التغطية والعمليات الميدانية والمكتبية وجدولة ومعالجة البيانات.

1.4 نموذج جمع البيانات:

صمم النموذج بحيث تجمع البيانات التي تحقق أهداف المشروع، حيث يشمل هذا النموذج على المتغيرات الآتية:

- الجهة المانحة للرخصة: البلديات، التنظيم، المجالس القروية، وكالة الغوث، وزارة الحكم المحلي.
- ملكية البناء: خاص، حكومي، سلطة محلية، تعاوني، خيري، أخرى.
- وضع البناء المطلوب ترخيصه: جديد، إضافة جديدة، قائم.
- استخدام المبنى: سكني، غير سكني، أو سور.
- مساحة البناء المرخصة وعدد الطوابق وعدد الوحدات السكنية ومساحتها وعدد الدكاكين أو المخازن ومساحتها.
- مادة البناء الخارجية الغالبة للمبنى: حجر، طوب إسمنتي، خرسانة، أخرى.

2.4 الشمولية:

يغطي هذا المشروع كافة الجهات التي تصدر رخص الأبنية في الأراضي الفلسطينية بأسلوب الحصر الشامل، حيث تجمع بيانات عن كافة الرخص الصادرة وتتمثل هذه الجهات بما يلي:

- البلديات: باستثناء بلدية القدس التي تخضع للسيطرة الإدارية الإسرائيلية.
- التنظيم: وهو يصدر الرخص للقرى ضمن المحافظة التي تقع فيها هذه القرى حيث يوجد جهاز تنظيم لكل محافظة في الأراضي الفلسطينية، أما في قطاع غزة فإن الرخص تصدر عن المجالس القروية مباشرة.
- المجالس القروية: وهي تصدر الرخص في بعض القرى خاصة في قطاع غزة، وقد شكلت مجالس قروية أيضاً لبعض مخيمات القطاع وهي تصدر تراخيص للأراضي المملوكة للمواطنين والمجاورة لهذه المخيمات.
- وكالة الغوث: والتي تمنح الرخص في مخيمات الأراضي الفلسطينية، أما مخيمات قطاع غزة فإن التراخيص فيها غير مسموح به.

ويجري جمع البيانات من السجلات الإدارية للجهات المانحة للرخص بشكل ربع سنوي، بحيث يتم استيفاء استمارات الرخص الصادرة في نهاية كل ربع، وقد بوشر بهذا المشروع اعتباراً من الربع الأول 1996.

3.4 العمليات الميدانية:

فحص نموذج جمع البيانات:

تتم عملية مراجعة وفحص نموذج جمع البيانات بشكل دوري بهدف تطويره وملاءمته شكلياً وفنياً لعملية جمع البيانات والمتغيرات المطلوبة، حيث يتم الاستفادة من ملاحظات الباحثين الميدانيين والمستفيدين من المشروع في إدخال التعديلات اللازمة.

العاملون الميدانيون:

يقوم بعملية جمع البيانات فريق من موظفي الجهاز العاملين في الميدان من العناصر المؤهلة ومن ذوي الخبرة في العمل الإحصائي الذين تم تدريبهم تدريباً نظرياً وعملياً وأصبح لديهم معرفة جيدة في جمع بيانات المشروع بحكم تراكم الخبرة.

تنظيم وإدارة العمل الميداني:

يتم تنفيذ عملية جمع البيانات والتنسيق ميدانياً وفق الخطة المعدة مسبقاً، حيث تتوفر التعليمات والنماذج والأدوات اللازمة للعمل الميداني.

جمع البيانات:

تجمع بيانات إحصاءات رخص الأبنية من خلال تنفيذ زيارة ميدانية للجهات الرسمية المانحة لرخص الأبنية واستيفاء النموذج الخاص بذلك من واقع ملفات الترخيص لدى هذه الجهات. ويستفيد الباحث من كافة الوثائق الموجودة في ملف الرخصة كالمخططات الهندسية ونموذج الرخصة لاستيفاء البيانات اللازمة، كما أنه قد يستعين بالمختصين في الجهات المانحة للوصول إلى استمارة مستوفاة بشكل كامل.

التدقيق الميداني:

يقوم الباحث ومن ثم المشرف بتدقيق نماذج جمع البيانات تدقيقاً أولياً لتنتقل للمدقق الميداني الذي يقوم بتدقيق الاستثمارات تدقيقاً شكلياً وفنياً حسب قواعد التدقيق المعدة مسبقاً.

4.4 العمليات المكتبية:

التدقيق المكتبي:

تسلم النماذج المعبأة والمدققة ميدانياً للمدقق المكتبي الذي يقوم بتدقيق النماذج تدقيقاً نهائياً، بحيث تراجع الاستثمارات التي يشك بدقة أية معلومات بها مع الجهة المانحة المعنية وتصحح الأخطاء لتكون نماذج جمع البيانات جاهزة للترميز ومن ثم الإدخال.

5.4 معالجة وجدولة البيانات:

يتم إعداد كافة البرامج اللازمة لمعالجة البيانات في الجهاز المركزي للإحصاء الفلسطيني، وبعد ذلك يتم إدخال وتدقيق البيانات بعد الإدخال، وأخيراً تجرى عملية جدولة البيانات بواسطة الدائرة المسؤولة عن المشروع.

إدارة وتنظيم عملية الإدخال:

يتم متابعة إعداد التعليمات والنماذج والأدوات اللازمة لإدخال البيانات، وكذلك القيام باختيار وتدريب العاملين في إدخال البيانات من مشرفين ومدخلي بيانات.

تدقيق البيانات المدخلة:

أعدت برامج خاصة لتدقيق البيانات المدخلة وفق قواعد التدقيق المتعلقة باتساق وشمول بيانات النماذج، وأعدت وفقاً لهذه البرامج كشوف بالنماذج التي تشمل أية أخطاء حيث تم تصحيحها وإدخالها على الحاسب مرة أخرى لتنظيف كافة البيانات من الأخطاء.

جدولة البيانات:

بعد الانتهاء من إدخال البيانات وتدقيقها وتنظيفها من أية أخطاء، يتم استخراج جداول نتائج المشروع وذلك وفق نماذج الجداول المعدة مسبقاً لهذا الغرض.

الفصل الخامس

جودة البيانات

1.5 دقة البيانات:

1.1.5 الأخطاء الإحصائية:

إن بيانات هذا المسح لا تتأثر بالأخطاء الإحصائية نتيجة لاستيفاء البيانات الخاصة بمجتمع الدراسة من السجلات الإدارية، ولذلك من المؤكد عدم ظهور فروق عن القيم الحقيقية التي نتوقع الحصول عليها من خلال البيانات.

2.1.5 الأخطاء غير الإحصائية:

أما الأخطاء غير الإحصائية فهي ممكنة الحدوث في كل مراحل تنفيذ المشروع، خلال جمع البيانات أو إدخالها وهنا قد تكون أخطاء إدخال البيانات من أكثر الأخطاء التي قد نتعرض لها في هذا المسح. ولتفادي الأخطاء والحد من تأثيرها فقد بذلت جهود كبيرة من خلال تدريب مدخلي البيانات على برنامج الإدخال، وتم فحص برنامج الإدخال قبل البدء بعملية إدخال البيانات، وتم تجهيز برنامج الإدخال لاستمارة المسح وتم تغذية برنامج الإدخال بقائمة من الشروط المرجعية للتدقيق الآلي من حيث التدقيق ومنطقية البيانات، كما كان يتم استلام ملفات بالبيانات المدخلة بشكل دوري ليتم فحصها وتدقيقها وعمل كشوف بالملاحظات لتعمم على مراكز الإدخال لمعالجتها.

2.5 مقارنة البيانات:

تمت مقارنة نتائج المسح مع نتائج الربع السابق والربع المناظر من العام السابق، حيث أظهرت المقارنة تذبذباً في النتائج بين الأعوام.

3.5 ملاحظات فنية أخرى:

- لقد تم استيفاء استمارات المسح من قبل الباحثين الميدانيين من واقع السجلات الإدارية للجهات المانحة للرخص في الأراضي الفلسطينية وفقاً للخطة الموضوعية لذلك إلى حد كبير، وقد بذل طاقم العمل جهوداً مميزة وكبيرة في تذليل العقبات وتوفير البيانات بأفضل صورة ممكنة ضمن البرنامج الزمني.
- الجداول لا تشمل رخص الأبنية في ذلك الجزء من محافظة القدس الذي ضمته إسرائيل عنوةً بعيد احتلالها للضفة الغربية عام 1967 (التي تصدر حالياً عن بلدية القدس الإسرائيلية)، في حين تشمل رخص الأبنية لبعض التجمعات في محافظة القدس منطقة (J2) والتي صدرت عن مكتب تنظيم أبو ديس وبلدية وتنظيم بيرنبالا وبلدية ضاحية البريد/الرام.
- ظهرت بعض الفروقات البسيطة بين مجموع المتغيرات أو مجموع المتغير، وقد نجم ذلك عن التقريب المصاحب لعمليات جدولة البيانات.
- عدم ظهور بيانات لبعض المحافظات لعدم توفر بيانات فيها.

جداول الأراضي الفلسطينية

Tables of the Palestinian Territory

جدول 1: رخص الأبنية الصادرة* في الأراضي الفلسطينية** للفترة من 1999 - الربع الأول 2011

Table 1: Buildings Licenses Issued* in the Palestinian Territory** During the Period 1999- First Quarter 2011

Period	الوحدات السكنية المرخصة Licensed Dwellings				المساحات المرخصة (ألف م ²)* Licensed Areas (1000m ²)*			عدد الرخص الصادرة Number of Licenses						الفترة
	وحدات قائمة Existing Dwellings		وحدات جديدة New Dwellings		مساحات قائمة Existing Areas	كافة المساحات الجديدة All New Areas	المجموع Total	إضافات قائمة Existing Extensions	أبنية قائمة Existing Buildings	إضافات جديدة+ أجزاء قائمة New Additions + Existing Parts	إضافات جديدة لمباني مرخصة New Additions to Licensed Buildings	أبنية جديدة New Buildings	المجموع Total	
	مساحة (ألف م ²) Area (1000 m ²)	عدد No.	مساحة (ألف م ²) Area (1000 m ²)	عدد No.										
1999	439.0	3,675	2,050.6	14,587	554.4	2,860.1	3,414.5	115	1,470	475	2,055	5,803	9,918	1999
2000	383.3	2,730	1,646.1	10,708	482.4	2,457.6	2,940.0	185	1,318	448	1,852	4,498	8,301	2000
2001	256.0	1,847	1,041.9	7,037	341.0	1,633.9	1,974.9	124	774	273	1,181	2,781	5,133	2001
2002	137.6	975	794.3	5,089	171.8	1,080.4	1,252.2	52	554	131	675	1,913	3,325	2002
2003	175.8	1,671	1,234.2	8,152	226.1	1,863.9	2,090.0	99	749	138	1,268	2,981	5,235	2003
2004	161.6	1,229	1,248.6	8,184	222.0	1,803.9	2,025.8	111	706	149	1,113	2,929	5,008	2004
2005	366.7	2,522	1,729.5	10,362	474.2	2,427.4	2,901.6	127	1,469	223	1,293	3,996	7,108	2005
2006	524.2	3,301	1,193.6	6,909	679.2	1,666.9	2,346.1	112	1,894	265	1,087	2,703	6,061	2006
2007	244.2	1,650	983.1	7,478	325.8	1,448.4	1,774.2	64	859	140	969	2,456	4,488	2007
2008	263.1	1,170	954.9	5,371	338.6	1,426.6	1,765.2	74	799	237	942	2,494	4,546	2008
2009	322.9	1,501	1121.1	5,874	435.8	1693.5	2,129.3	85	1,105	237	1083	2873	5383	2009
2010	334.0	1,946	1,413.4	7,758	469.2	2,119.4	2,588.6	104	1139	256	1,177	3,656	6,332	2010
Quarter I	95.4	461	299.1	1,547	123.1	415.1	538.2	10	344	70	292	828	1,544	الربع الأول
Quarter II	74.4	420	380.3	2,005	101.7	568.7	670.4	31	266	78	312	1,069	1,756	الربع الثاني
Quarter III	72.7	414	360.5	1,996	122.5	543.4	665.9	29	241	45	277	886	1,478	الربع الثالث
Quarter IV	91.5	651	373.5	2,210	121.9	592.3	714.2	34	288	63	296	873	1,554	الربع الرابع
2011														2011
Quarter I	193.3	1,082	499.7	2,746	217.5	698.0	915.5	40	522	71	282	1,177	2,092	الربع الأول

*Excluding boundary walls licenses

* لا تشمل رخص الأسوار

** Doesn't include those parts of Jerusalem Governorate which were annexed by Israel in 1967

** لا تشمل ذلك الجزء من محافظة القدس الذي ضمته إسرائيل عنوةً بعيد احتلالها للضفة الغربية عام 1967.

جدول 2: رخص الأبنية الصادرة في الأراضي الفلسطينية حسب استخدام المبنى والمحافظة - الربع الأول 2011

Table 2: Buildings Licenses Issued in the Palestinian Territory by Building Utilization and Governorate – First Quarter 2011

Governorate	الوحدات السكنية المرخصة Licensed Dwellings				المساحات المرخصة (ألف م²)* Licensed Areas (1000m²)*			عدد الرخص الصادرة Number of Issued Licenses						المحافظة
	وحدات قائمة Existing Dwellings		وحدات جديدة New Dwellings		مساحات قائمة Existing Areas	كافة المساحات الجديدة All New Areas	المجموع Total	إضافات قائمة Existing Extensions	أبنية قائمة Existing Buildings	إضافات جديدة+ أجزاء قائمة New Additions + Existing Parts	إضافات جديدة لمباني مرخصة New Additions to Licensed Buildings	أبنية جديدة New Buildings	المجموع Total	
	مساحة (ألف م²) Area (1000 m²)	عدد No.	مساحة (ألف م²) Area (1000 m²)	عدد No.										
Total														المجموع
Residential Building	191.8	1,071	491.1	2,707	202.8	538.7	741.5	40	495	68	232	1,037	1,872	مبنى سكني
Non-Res. Building	1.5	11	8.6	39	14.7	159.3	174.0	0	27	3	50	140	220	مبنى غير سكني
Boundary walls	0.0	0	0.0	0	0.3	4.9	5.2	0	1	1	5	46	53	أسوار
Jenin														جنين
Residential Buildings	8.1	45	45.8	295	8.1	50.7	58.8	0	22	0	35	125	182	مبنى سكني
Non-Res. Buildings	0.0	0	0.1	1	0.5	15.0	15.5	0	1	1	5	18	25	مبنى غير سكني
Boundary walls	0.0	0	0.0	0	0.0	0.7	0.7	0	0	0	5	2	7	أسوار
Tubas														طوباس
Residential Buildings	3.1	22	10.3	70	3.2	10.4	13.6	2	10	11	5	39	67	مبنى سكني
Non-Res. Buildings	0.1	1	0.0	0	0.5	0.9	1.4	0	2	0	0	4	6	مبنى غير سكني
Boundary walls	0.0	0	0.0	0	0.1	0.3	0.4	0	0	1	0	3	4	أسوار
Tulkarm														طولكرم
Residential Buildings	8.0	48	45.0	223	9.5	39.0	48.6	11	17	29	11	85	153	مبنى سكني
Non-Res. Buildings	0.1	2	0.3	2	2.3	21.4	23.7	0	4	1	1	10	16	مبنى غير سكني
Boundary walls	0.0	0	0.0	0	0.0	1.0	1.0	0	0	0	0	10	10	أسوار

*For boundary walls it refers to length in (1000 m.r)

*بالنسبة للأسوار تمثل الطول بالآلف متر طولي

جدول 2 (تابع): رخص الأبنية الصادرة في الأراضي الفلسطينية حسب استخدام المبنى والمحافظه – الربع الأول 2011

Table 2 (cont.): Buildings Licenses Issued in the Palestinian Territory by Building Utilization and Governorate – First Quarter 2011

Governorate	الوحدات السكنية المرخصة Licensed Dwellings				المساحات المرخصة (ألف م ²)* Licensed Areas (1000m ²)*			عدد الرخص الصادرة Number of Issued Licenses						المحافظة
	وحدات قائمة Existing Dwellings		وحدات جديدة New Dwellings		مساحات قائمة Existing Areas	كافة المساحات الجديدة All New Areas	المجموع Total	إضافات قائمة Existing Extensions	أبنية قائمة Existing Buildings	إضافات جديدة + أجزاء قائمة New Additions + Existing Parts	إضافات جديدة لمباني مرخصة New Additions to Licensed Buildings	أبنية جديدة New Buildings	المجموع Total	
	مساحة (ألف م ²) Area (1000 m ²)	عدد No.	مساحة (ألف م ²) Area (1000 m ²)	عدد No.										
Nablus														نابلس
Residential Building	10.7	63	82.6	437	12.4	93.5	105.8	18	43	25	107	171	364	مبنى سكني
Non-Res. Building	0.0	0	2.1	15	3.4	54.7	58.0	0	6	1	35	39	81	مبنى غير سكني
Boundary walls	0.0	0	0.0	0	0.0	1.2	1.2	0	0	0	0	17	17	أسوار
Qalqilya														قلقيلية
Residential Buildings	1.8	12	21.8	158	1.9	23.8	25.6	0	7	3	23	61	94	مبنى سكني
Non-Res. Buildings	0.0	0	0.1	1	0.0	4.2	4.2	0	0	0	2	6	8	مبنى غير سكني
Boundary walls	0.0	0	0.0	0	0.0	0.2	0.2	0	0	0	0	1	1	أسوار
Salfit														سلفيت
Residential Buildings	6.7	53	11.5	88	7.2	12.1	19.4	1	33	0	5	59	98	مبنى سكني
Non-Res. Buildings	0.0	0	0.0	2	0.2	1.4	1.6	0	1	0	0	3	4	مبنى غير سكني
Boundary walls	0.0	0	0.0	0	0.0	0.0	0.0	0	0	0	0	0	0	أسوار
Ramallah & Al-Bireh														رام الله والبيرة
Residential Buildings	10.5	52	92.8	519	12.6	117.2	129.9	0	28	0	22	122	172	مبنى سكني
Non-Res. Buildings	0.0	0	0.3	2	3.0	25.5	28.5	0	5	0	1	16	22	مبنى غير سكني
Boundary walls	0.0	0	0.0	0	0.0	0.4	0.4	0	0	0	0	6	6	أسوار

*For boundary walls it refers to length in (1000 m.r)

*بالنسبة للأسوار تمثل الطول بالآلاف متر طولي

جدول 2 (تابع): رخص الأبنية الصادرة في الأراضي الفلسطينية حسب استخدام المبنى والمحافظة – الربع الأول 2011

Table 2 (cont.): Buildings Licenses Issued in the Palestinian Territory by Building Utilization and Governorate – First Quarter 2011

Governorate	الوحدات السكنية المرخصة Licensed Dwellings				المساحات المرخصة (ألف م ²)* Licensed Areas (1000m ²)*			عدد الرخص الصادرة Number of Issued Licenses						المحافظة
	وحدات قائمة Existing Dwellings		وحدات جديدة New Dwellings		مساحات قائمة Existing Areas	كافة المساحات الجديدة All New Areas	المجموع Total	إضافات قائمة Existing Extensions	أبنية قائمة Existing Buildings	إضافات جديدة + أجزاء قائمة New Additions + Existing Parts	إضافات جديدة لمباني مرخصة New Additions to Licensed Buildings	أبنية جديدة New Buildings	المجموع Total	
	مساحة (ألف م ²) Area (1000 m ²)	عدد No.	مساحة (ألف م ²) Area (1000 m ²)	عدد No.										
Jericho & Al Aghwar														أريحا والأغوار
Residential Building	0.2	2	2.8	23	0.2	3.7	3.8	1	1	0	2	15	19	مبنى سكني
Non-Res. Building	0.0	0	0.0	0	0.0	4.8	4.8	0	0	0	2	3	5	مبنى غير سكني
Boundary walls	0.0	0	0.0	0	0.0	0.0	0.0	0	0	0	0	0	0	أسوار
Jerusalem* *														القدس* *
Residential Buildings	1.4	8	5.2	29	1.4	5.5	6.8	0	3	0	0	11	14	مبنى سكني
Non-Res. Buildings	0.0	0	0.0	0	0.0	7.1	7.1	0	0	0	0	5	5	مبنى غير سكني
Boundary walls	0.0	0	0.0	0	0.0	0.0	0.0	0	0	0	0	0	0	أسوار
Bethlehem														بيت لحم
Residential Buildings	13.6	51	22.3	120	13.7	24.6	38.3	0	22	0	10	65	97	مبنى سكني
Non-Res. Buildings	0.0	0	0.0	0	0.0	7.2	7.2	0	0	0	2	12	14	مبنى غير سكني
Boundary walls	0.0	0	0.0	0	0.0	0.3	0.3	0	0	0	0	3	3	أسوار
Hebron														الخليل
Residential Buildings	127.9	715	136.8	665	132.6	143.5	276.1	7	309	0	9	255	580	مبنى سكني
Non-Res. Buildings	1.3	8	5.7	16	4.8	16.8	21.6	0	8	0	2	22	32	مبنى غير سكني
Boundary walls	0.0	0	0.0	0	0.2	0.2	0.4	0	1	0	0	3	4	أسوار

*For boundary walls it refers to length in (1000 m.r)

*بالنسبة للأسوار تمثل الطول بالآلاف متر طولي

** Doesn't include those parts of Jerusalem Governorate which were annexed by Israel in 1967

** لا تشمل ذلك الجزء من محافظة القدس الذي ضمته إسرائيل عنوةً بعيد احتلالها للضفة الغربية عام 1967.

جدول 2 (تابع): رخص الأبنية الصادرة في الأراضي الفلسطينية حسب استخدام المبنى والمحافظة – الربع الأول 2011

Table 2 (cont.): Buildings Licenses Issued in the Palestinian Territory by Building Utilization and Governorate – First Quarter 2011

Governorate	الوحدات السكنية المرخصة Licensed Dwellings				المساحات المرخصة (ألف م ²)* Licensed Areas (1000m ²)*			عدد الرخص الصادرة Number of Issued Licenses						المحافظة	
	وحدات قائمة Existing Dwellings		وحدات جديدة New Dwellings		مساحات قائمة Existing Areas	كافة المساحات الجديدة All New Areas	المجموع Total	إضافات قائمة Existing Extensions	أبنية قائمة Existing Buildings	إضافات جديدة + أجزاء قائمة New Additions + Existing Parts	إضافات جديدة لمباني مرخصة New Additions to Licensed Buildings	أبنية جديدة New Buildings	المجموع Total		
	مساحة (ألف م ²) Area (1000 m ²)	عدد No.	مساحة (ألف م ²) Area (1000 m ²)	عدد No.											
North Gaza															شمال غزة
Residential Building	0.0	0	1.4	10	0.0	1.4	1.4	0	0	0	1	6	7	مبنى سكني	
Non-Res. Building	0.0	0	0.0	0	0.0	0.1	0.1	0	0	0	0	1	1	مبنى غير سكني	
Boundary walls	0.0	0	0.0	0	0.0	0.0	0.0	0	0	0	0	0	0	أسوار	
Gaza															غزة
Residential Buildings	0.0	0	10.6	58	0.0	10.9	10.9	0	0	0	1	16	17	مبنى سكني	
Non-Res. Buildings	0.0	0	0.0	0	0.0	0.1	0.1	0	0	0	0	1	1	مبنى غير سكني	
Boundary walls	0.0	0	0.0	0	0.0	0.6	0.6	0	0	0	0	1	1	أسوار	
Deir Al-Balah															دير البلح
Residential Buildings	0.0	0	2.2	12	0.0	2.4	2.4	0	0	0	1	7	8	مبنى سكني	
Non-Res. Buildings	0.0	0	0.0	0	0.0	0.0	0.0	0	0	0	0	0	0	مبنى غير سكني	
Boundary walls	0.0	0	0.0	0	0.0	0.0	0.0	0	0	0	0	0	0	أسوار	

*For boundary walls it refers to length in (1000 m.r)

*بالنسبة للأسوار تمثل الطول بالآلاف متر طولي

جدول 3: رخص الأبنية الصادرة في الأراضي الفلسطينية حسب ملكية البناء واستخدام المبنى – الربع الأول 2011

Table 3: Buildings Licenses Issued in the Palestinian Territory by Building Ownership and Utilization – First Quarter 2011

Building Ownership	الوحدات السكنية المرخصة Licensed Dwellings				المساحات المرخصة (ألف م ²)* Licensed Areas (1000m ²)*			عدد الرخص الصادرة Number of Issued Licenses						ملكية البناء
	وحدات قائمة Existing Dwellings		وحدات جديدة New Dwellings		مساحات قائمة Existing Areas	كافة المساحات الجديدة All New Areas	المجموع Total	إضافات قائمة Existing Extensions	أبنية قائمة Existing Buildings	إضافات جديدة+ أجزاء	إضافات جديدة لمباني مرخصة	أبنية جديدة New Buildings	المجموع Total	
	مساحة (ألف م ²) Area (1000 m ²)	عدد No.	مساحة (ألف م ²) Area (1000 m ²)	عدد No.						قائمة New Additions + Existing Parts	قائمة New Additions to Licensed Buildings			
Total														المجموع
Residential Building	191.8	1,071	491.1	2,707	202.8	538.7	741.5	40	495	68	232	1,037	1,872	مبنى سكني
Non-Res. Building	1.5	11	8.6	39	14.7	159.3	174.0	0	27	3	50	140	220	مبنى غير سكني
Boundary walls	0.0	0	0.0	0	0.3	4.9	5.2	0	1	1	5	46	53	أسوار
Private														خاص
Residential Buildings	191.8	1071	490.5	2,702	202.8	538.0	740.8	40	495	68	231	1,034	1,868	مبنى سكني
Non-Res. Buildings	1.5	11	8.6	39	13.3	126.7	140.1	0	26	2	44	118	190	مبنى غير سكني
Boundary walls	0.0	0	0.0	0	0.3	4.9	5.2	0	1	1	5	46	53	أسوار
Governmental														حكومي
Residential Buildings	0.0	0	0.0	0	0.0	0.0	0.0	0	0	0	0	0	0	مبنى سكني
Non-Res. Buildings	0.0	0	0.0	0	1.3	21.0	22.4	0	1	1	2	13	17	مبنى غير سكني
Boundary walls	0.0	0	0.0	0	0.0	0.0	0.0	0	0	0	0	0	0	أسوار
Local Authority														سلطة محلية
Residential Buildings	0.0	0	0.1	1	0.0	0.1	0.1	0	0	0	0	1	1	مبنى سكني
Non-Res. Buildings	0.0	0	0.0	0	0.0	8.9	8.9	0	0	0	1	7	8	مبنى غير سكني
Boundary walls	0.0	0	0.0	0	0.0	0.0	0.0	0	0	0	0	0	0	أسوار

*For boundary walls it refers to length in (1000 m.r)

*بالنسبة للأسوار تمثل الطول بالآلاف متر طولي

جدول 3 (تابع): رخص الأبنية الصادرة في الأراضي الفلسطينية حسب ملكية البناء واستخدام المبنى – الربع الأول 2011

Table 3 (Cont.): Buildings Licenses Issued in the Palestinian Territory by Building Ownership and Utilization – First Quarter 2011

Building Ownership	الوحدات السكنية المرخصة Licensed Dwellings				المساحات المرخصة (ألف م ²)* Licensed Areas (1000m ²)*			عدد الرخص الصادرة Number of Issued Licenses						ملكية البناء
	وحدات قائمة Existing Dwellings		وحدات جديدة New Dwellings		مساحات قائمة Existing Areas	كافة المساحات الجديدة All New Areas	المجموع Total	إضافات قائمة Existing Extensions	أبنية قائمة Existing Buildings	إضافات جديدة + أجزاء قائمة New Additions + Existing Parts	إضافات جديدة لمباني مرخصة New Additions to Licensed Buildings	أبنية جديدة New Buildings	المجموع Total	
	مساحة (ألف م ²) Area (1000 m ²)	عدد No.	مساحة (ألف م ²) Area (1000 m ²)	عدد No.										
Cooperative														تعاوني
Residential Buildings	0.0	0	0.0	2	0.0	0.3	0.3	0	0	0	1	1	2	مبنى سكني
Non-Res. Buildings	0.0	0	0.0	0	0.0	0.9	0.9	0	0	0	2	1	3	مبنى غير سكني
Boundary walls	0.0	0	0.0	0	0.0	0.0	0.0	0	0	0	0	0	0	أسوار
Charity			0.0											خيري
Residential Buildings	0.0	0	0.0	2	0.0	0.2	0.2	0	0	0	0	1	1	مبنى سكني
Non-Res. Buildings	0.0	0	0.0	0	0.0	0.0	0.0	0	0	0	0	0	0	مبنى غير سكني
Boundary walls	0.0	0	0.0	0	0.0	0.0	0.0	0	0	0	0	0	0	أسوار
othres			0.0											اخرى
Residential Buildings	0.0	0	0.0	0	0.0	0.0	0.0	0	0	0	0	0	0	مبنى سكني
Non-Res. Buildings	0.0	0	0.0	0	0.0	1.8	1.8	0	0	0	1	1	2	مبنى غير سكني
Boundary walls	0.0	0	0.0	0	0.0	0.0	0.0	0	0	0	0	0	0	أسوار

*For boundary walls it refers to length in (1000 m.r)

*بالنسبة للأسوار تمثل الطول بالآلاف متر طولي

جدول 4: رخص الأبنية الصادرة في الأراضي الفلسطينية حسب الجهة المانحة واستخدام المبنى – الربع الأول 2011

Table 4: Buildings Licenses Issued in the Palestinian Territory by Issuing Authority and Utilization – First Quarter 2011

License Issuing Authority	الوحدات السكنية المرخصة Licensed Dwellings				المساحات المرخصة (ألف م ²)* Licensed Areas (1000 m ²)*			عدد الرخص الصادرة Number of Issued Licenses						الجهة المانحة للرخصة
	وحدات قائمة Existing Dwellings		وحدات جديدة New Dwellings		مساحات قائمة Existing Areas	كافة المساحات الجديدة All New Areas	المجموع Total	إضافات قائمة Existing Extensions	أبنية قائمة Existing Buildings	إضافات جديدة لمباني مرخصة New Additions to Licensed Buildings	أبنية جديدة New Buildings	المجموع Total		
	مساحة (ألف م ²) Area (1000 m ²)	عدد No.	مساحة (ألف م ²) Area (1000 m ²)	عدد No.										
All Authorities														كافة الجهات
Residential Buildings	191.8	1,071	491.1	2,707	202.8	538.7	741.5	40	495	68	232	1,037	1,872	مبنى سكني
Non-Res. Buildings	1.5	11	8.6	39	14.7	159.3	174.0	0	27	3	50	140	220	مبنى غير سكني
Boundary walls	0.0	0	0.0	0	0.3	4.9	5.2	0	1	1	5	46	53	أسوار
Municipalities														البلديات
Residential Buildings	174.1	963	433.8	2,372	184.3	478.1	662.4	35	438	61	223	838	1,595	مبنى سكني
Non-Res. Buildings	1.4	9	8.2	36	9.6	125.9	135.6	0	19	2	49	117	187	مبنى غير سكني
Boundary walls	0.0	0	0.0	0	0.3	4.7	4.9	0	1	1	5	44	51	أسوار
Construction Authorities														التنظيم
Residential Buildings	17.7	108	57.3	335	18.5	60.6	79.1	5	57	7	9	199	277	مبنى سكني
Non-Res. Buildings	0.1	2	0.4	3	5.0	33.4	38.4	0	8	1	1	23	33	مبنى غير سكني
Boundary walls	0.0	0	0.0	0	0.0	0.3	0.3	0	0	0	0	2	2	أسوار

*For boundary walls it refers to length in (1000 m.r)

*بالنسبة للأسوار تمثل الطول بالآلف متر طولي

جدول 5: رخص الأبنية الصادرة في الأراضي الفلسطينية للأبنية الجديدة حسب فئة المساحة المرخصة والمحافظه - الربع الأول 2011

Table 5: Buildings Licenses Issued in the Palestinian Territory for New Buildings by Category of Licensed Area and Governorate- Quarter 2011

First

Governorate & Area Category	Non-Res. Buildings		Residential Buildings				المحافظة وفئة المساحة
	متوسط عدد الطوابق Average No. of Storeys	عدد الرخص No. of Licenses	متوسط عدد الطوابق Average No. of Storeys	متوسط عدد الوحدات السكنية Average No. of Dwellings	مجموع عدد الوحدات السكنية Total No. of Dwellings	عدد الرخص No. of Licenses	
All Governorates							كافة المحافظات
Less than 60 m ²	0.9	12	1.1	1.1	13	12	أقل من 60 م ²
60- 119 m ²	0.9	10	1.0	1.0	97	98	60 – 119 م ²
120-199m ²	0.9	18	1.1	1.1	316	293	120 – 199 م ²
200- 499 m ²	1.2	35	2.0	1.7	687	411	200 – 499 م ²
500-1999 m ²	2.1	46	3.2	4.2	772	186	500 – 1999 م ²
2000 m ² and more	4.5	19	6.2	13.8	510	37	2000 م ² فأكثر
Jenin							جنين
Less than 60 m ²	1.0	2	1.0	1.0	2	2	أقل من 60 م ²
60-119 m ²	0.0	0	1.1	1.0	20	20	60 – 119 م ²
120- 199 m ²	2.0	1	1.2	1.2	54	46	120 – 199 م ²
200- 499 m ²	1.3	8	1.9	1.9	82	44	200 – 499 م ²
500- 1999 m ²	1.7	6	2.5	3.7	41	11	500 – 1999 م ²
2000 m ² and more	4.0	1	6.0	12.5	25	2	2000 م ² فأكثر
Tubas							طوباس
Less than 60 m ²	0.0	0	0.0	0.0	0	0	أقل من 60 م ²
60-119 m ²	1.0	1	1.0	1.0	7	7	60 – 119 م ²
120- 199 m ²	1.0	2	1.2	1.0	12	12	120 – 199 م ²
200- 499 m ²	0.0	0	1.7	1.6	32	20	200 – 499 م ²
500- 1999 m ²	2.0	1	0.0	0.0	0	0	500 – 1999 م ²
2000 m ² and more	0.0	0	0.0	0.0	0	0	2000 م ² فأكثر

جدول 5 (تابع): رخص الأبنية الصادرة في الأراضي الفلسطينية للأبنية الجديدة حسب فئة المساحة المرخصة والمحافظه- الربع الأول 2011

Table 5 (Cont.): Buildings Licenses Issued in the Palestinian Territory for New Buildings by Category of Licensed Area and Governorate-
First Quarter 2011

Governorate & Area Category	Non-Res. Buildings		Residential Buildings				المحافظة وفئة المساحة
	متوسط عدد الطوابق Average No. of Storeys	عدد الرخص No. of Licenses	متوسط عدد الطوابق Average No. of Storeys	متوسط عدد الوحدات السكنية Average No. of Dwellings	مجموع عدد الوحدات السكنية Total No. of Dwellings	عدد الرخص No. of Licenses	
Tulkarm							طولكرم
Less than 60 m ²	1.0	1	1.0	1.0	3	3	أقل من 60 م ²
60-119 m ²	0.0	0	1.0	1.0	7	7	60 - 119 م ²
120- 199 m ²	1.0	1	1.2	1.0	21	22	120 - 199 م ²
200- 499 m ²	1.5	2	1.7	1.6	58	37	200 - 499 م ²
500- 1999 m ²	4.5	2	4.1	5.7	91	16	500 - 1999 م ²
2000 m ² and more	5.3	4	0.0	0.0	0	0	2000 م ² فأكثر
Nablus							نابلس
Less than 60 m ²	0.8	5	1.0	0.8	3	4	أقل من 60 م ²
60-119 m ²	1.0	5	1.0	1.0	11	11	60 - 119 م ²
120- 199 m ²	0.8	5	1.1	1.1	63	59	120 - 199 م ²
200- 499 m ²	1.0	10	1.9	1.4	84	62	200 - 499 م ²
500- 1999 m ²	2.1	8	3.5	3.5	111	32	500 - 1999 م ²
2000 m ² and more	5.0	6	7.0	16.3	49	3	2000 م ² فأكثر
Qalqilya							قلقيلية
Less than 60 m ²	0.0	0	1.0	1.0	1	1	أقل من 60 م ²
60-119 m ²	1.0	1	1.3	0.9	7	8	60 - 119 م ²
120- 199 m ²	1.0	2	1.1	1.0	23	22	120 - 199 م ²
200- 499 m ²	0.0	0	2.8	1.8	40	22	200 - 499 م ²
500- 1999 m ²	1.7	3	2.9	6.7	47	7	500 - 1999 م ²
2000 m ² and more	0.0	0	8.0	13.0	13	1	2000 م ² فأكثر

جدول 5 (تابع): رخص الأبنية الصادرة في الأراضي الفلسطينية للأبنية الجديدة حسب فئة المساحة المرخصة والمحافظة - الربع الأول 2011

Table 5 (Cont.): Buildings Licenses Issued in the Palestinian Territory for New Buildings by Category of Licensed Area and Governorate-
First Quarter 2011

Governorate & Area Category	Non-Res. Buildings	أبنية غير سكنية	Residential Buildings		أبنية سكنية		المحافظة وفئة المساحة
	متوسط عدد الطوابق Average No. of Storeys	عدد الرخص No. of Licenses	متوسط عدد الطوابق Average No. of Storeys	متوسط عدد الوحدات السكنية Average No. of Dwellings	مجموع عدد الوحدات السكنية Total No. of Dwellings	عدد الرخص No. of Licenses	
Salfit							سلفيت
Less than 60 m ²	0.0	0	0.0	0.0	0	0	أقل من 60 م ²
60-119 m ²	0.0	0	1.1	1.1	16	15	60 - 119 م ²
120- 199 m ²	0.0	1	1.2	1.2	21	18	120 - 199 م ²
200- 499 m ²	2.0	1	2.0	1.8	45	25	200 - 499 م ²
500- 1999 m ²	4.0	1	2.0	2.0	2	1	500 - 1999 م ²
2000 m ² and more	0.0	0	0.0	0.0	0	0	2000 م ² فأكثر
Ramallah & Al-Bireh							رام الله والبيرة
Less than 60 m ²	0.0	0	3.0	3.0	3	1	أقل من 60 م ²
60-119 m ²	0.0	0	1.0	1.0	6	6	60 - 119 م ²
120- 199 m ²	1.0	2	1.0	1.0	28	28	120 - 199 م ²
200- 499 m ²	1.3	4	2.1	1.4	52	37	200 - 499 م ²
500- 1999 m ²	2.2	6	3.5	4.5	154	34	500 - 1999 م ²
2000 m ² and more	4.0	4	7.2	17.3	276	16	2000 م ² فأكثر
Jericho & Al Aghwar							أريحا والأغوار
Less than 60 m ²	0.0	0	0.0	0.0	0	0	أقل من 60 م ²
60-119 m ²	0.0	0	0.5	0.5	1	2	60 - 119 م ²
120- 199 m ²	0.0	0	1.2	1.2	7	6	120 - 199 م ²
200- 499 m ²	1.0	1	2.0	1.9	13	7	200 - 499 م ²
500- 1999 m ²	2.0	1	0.0	0.0	0	0	500 - 1999 م ²
2000 m ² and more	3.0	1	0.0	0.0	0	0	2000 م ² فأكثر

جدول 5 (تابع): رخص الأبنية الصادرة في الأراضي الفلسطينية للأبنية الجديدة حسب فئة المساحة المرخصة والمحافظه- الربع الأول 2011

Table 5 (Cont.): Buildings Licenses Issued in the Palestinian Territory for New Buildings by Category of Licensed Area and Governorate-
First Quarter 2011

Governorate & Area Category	Non-Res. Buildings		Residential Buildings				المحافظة وفئة لمساحة
	متوسط عدد الطوابق Average No. of Storeys	عدد الرخص No. of Licenses	متوسط عدد الطوابق Average No. of Storeys	متوسط عدد الوحدات السكنية Average No. of Dwellings	مجموع عدد الوحدات السكنية Total No. of Dwellings	عدد الرخص No. of Licenses	
Jerusalem*							القدس*
Less than 60 m ²	0.0	0	0.0	0.0	0	0	أقل من 60 م ²
60-119 m ²	0.0	0	0.0	0.0	0	0	60 - 119 م ²
120- 199 m ²	0.0	0	1.0	1.0	2	2	120 - 199 م ²
200- 499 m ²	0.0	0	1.6	1.4	7	5	200 - 499 م ²
500- 1999 m ²	2.5	4	3.0	5.0	20	4	500 - 1999 م ²
2000 m ² and more	6.0	1	0.0	0.0	0	0	2000 م ² فأكثر
Bethlehem							بيت لحم
Less than 60 m ²	1.0	4	0.0	0.0	0	0	أقل من 60 م ²
60-119 m ²	0.0	0	1.0	1.0	7	7	60 - 119 م ²
120- 199 m ²	0.5	2	1.2	1.1	20	19	120 - 199 م ²
200- 499 m ²	0.0	0	2.0	1.9	56	29	200 - 499 م ²
500- 1999 m ²	1.8	5	2.6	2.1	21	10	500 - 1999 م ²
2000 m ² and more	2.0	1	0.0	0.0	0	0	2000 م ² فأكثر
Hebron							الخليل
Less than 60 m ²	0.0	0	0.0	0.0	0	0	أقل من 60 م ²
60-119 m ²	1.0	1	1.0	1.0	12	12	60 - 119 م ²
120- 199 m ²	1.0	2	1.2	1.1	60	54	120 - 199 م ²
200- 499 m ²	1.2	9	1.9	1.8	200	114	200 - 499 م ²
500- 1999 m ²	1.8	9	3.0	3.9	240	61	500 - 1999 م ²
2000 m ² and more	4.0	1	4.9	10.1	142	14	2000 م ² فأكثر

* Doesn't include those parts of Jerusalem Governorate which were annexed by Israel in 1967

* لا تشمل ذلك الجزء من محافظة القدس الذي ضمته إسرائيل عنوةً بعيد احتلالها للضفة الغربية عام 1967.

جدول 5 (تابع): رخص الأبنية الصادرة في الأراضي الفلسطينية للأبنية الجديدة حسب فئة المساحة المرخصة والمحافظه- الربع الأول 2011

Table 5 (Cont.): Buildings Licenses Issued in the Palestinian Territory for New Buildings by Category of Licensed Area and Governorate-
First Quarter 2011

Governorate & Area Category	Non-Res. Buildings		Residential Buildings		أبنية سكنية		المحافظة وفئة المساحة
	متوسط عدد الطوابق Average No. of Storeys	عدد الرخص No. of Licenses	متوسط عدد الطوابق Average No. of Storeys	متوسط عدد الوحدات السكنية Average No. of Dwellings	مجموع عدد الوحدات السكنية Total No. of Dwellings	عدد الرخص No. of Licenses	
North Gaza							شمال غزة
Less than 60 m ²	0.0	0	0.0	0.0	0	0	أقل من 60 م ²
60-119 m ²	1.0	1	1.0	1.0	1	1	60-119 م ²
120- 199 m ²	0.0	0	1.0	1.0	2	2	120-199 م ²
200- 499 m ²	0.0	0	2.0	2.0	6	3	200-499 م ²
500- 1999 m ²	0.0	0	0.0	0.0	0	0	500-1999 م ²
2000 m ² and more	0.0	0	0.0	0.0	0	0	2000 م ² فأكثر
Gaza							غزة
Less than 60 m ²	0.0	0	0.0	0.0	0	0	أقل من 60 م ²
60-119 m ²	0.0	1	1.0	1.0	2	2	60-119 م ²
120- 199 m ²	0.0	0	1.0	1.0	1	1	120-199 م ²
200- 499 m ²	0.0	0	2.3	2.3	9	4	200-499 م ²
500- 1999 m ²	0.0	0	3.8	5.0	40	8	500-1999 م ²
2000 m ² and more	0.0	0	6.0	5.0	5	1	2000 م ² فأكثر
Deir Al-Balah							دير البلح
Less than 60 m ²	0.0	0	0.0	1.0	1	1	أقل من 60 م ²
60-119 m ²	0.0	0	0.0	0.0	0	0	60-119 م ²
120- 199 m ²	0.0	0	1.0	1.0	2	2	120-199 م ²
200- 499 m ²	0.0	0	2.0	1.5	3	2	200-499 م ²
500- 1999 m ²	0.0	0	2.5	2.5	5	2	500-1999 م ²
2000 m ² and more	0.0	0	0.0	0.0	0	0	2000 م ² فأكثر

جدول 6: رخص الأبنية الصادرة في الأراضي الفلسطينية للأبنية الجديدة حسب مادة البناء للجدران الخارجية والمحافظه- الربع الأول 2011

Table 6: Buildings Licenses Issued in the Palestinian Territory for New Buildings by Construction Material of External Walls and Governorate- First Quarter 2011.

Governorate	Non-Res. Buildings			Residential Buildings				أبنية سكنية	المحافظة
	متوسط عدد الطوابق Average No. of Storeys	المساحة المرخصة (الف م ²) Licensed Area (1000 m ²)	عدد الرخص No. of Licenses	متوسط عدد الطوابق Average No. of Storeys	متوسط عدد الوحدات السكنية Average No. of Dwellings	مجموع عدد الوحدات السكنية Total No. of Dwellings	المساحة المرخصة (الف م ²) Licensed Area (1000 m ²)	عدد الرخص No. of Licenses	
All Governorates									كافة المحافظات
Stone	2.0	116.6	108	2.2	2.6	1,846	397.0	701	حجر
Cement Block	1.3	23.8	29	1.6	1.6	543	81.7	330	طوب إسمنتي
Concrete	1.0	0.6	1	1.0	1.0	6	0.8	6	خرسانة
Metal Origin	1.0	0.9	2	0.0	0.0	0	0.0	0	منشأ معدني
Jenin									جنين
Stone	1.5	8.2	13	1.7	1.9	139	25.2	73	حجر
Cement Block	1.6	1.8	5	1.6	1.6	82	11.2	50	طوب إسمنتي
Concrete	0.0	0.0	0	1.5	1.5	3	0.3	2	خرسانة
Metal Origin	0.0	0.0	0	0.0	0.0	0	0.0	0	منشأ معدني
Tubas									طوباس
Stone	1.5	0.7	2	1.2	1.0	11	2.2	11	حجر
Cement Block	1.0	0.3	2	1.5	1.4	40	5.5	28	طوب إسمنتي
Concrete	0.0	0.0	0	0.0	0.0	0	0.0	0	خرسانة
Metal Origin	0.0	0.0	0	0.0	0.0	0	0.0	0	منشأ معدني
Tulkarm									طولكرم
Stone	5.6	7.8	5	2.7	3.2	111	21.6	35	حجر
Cement Block	1.5	11.6	4	1.4	1.4	67	10.4	48	طوب إسمنتي
Concrete	0.0	0.0	0	1.0	1.0	2	0.3	2	خرسانة
Metal Origin	1.0	0.4	1	0.0	0.0	0	0.0	0	منشأ معدني

جدول 6 (تابع): رخص الأبنية الصادرة في الأراضي الفلسطينية للأبنية الجديدة حسب مادة البناء للجدران الخارجية والمحافظه - الربع الأول 2011

Table 6 (Cont.): Buildings Licenses Issued in the Palestinian Territory for New Buildings by Construction Material of External Walls and Governorate – First Quarter 2011

Governorate	Non-Res. Buildingsأبنية غير سكنية			Residential Buildingsأبنية سكنية				المحافظة	
	متوسط عدد الطوابق Average No. of Storeys	المساحة المرخصة (ألف م ²) Licensed Area (1000 m ²)	عدد الرخص No. of Licenses	متوسط عدد الطوابق Average No. of Storeys	متوسط عدد الوحدات السكنية Average No. of Dwellings	مجموع عدد الوحدات السكنية Total No. of Dwellings	المساحة المرخصة (ألف م ²) Licensed Area (1000 m ²)		عدد الرخص No. of Licenses
Nablus									نابلس
Stone	1.9	46.2	35	2.3	2.3	262	60.2	116	حجر
Cement Block	0.8	0.7	4	1.3	1.1	59	9.1	55	طوب إسمنتي
Concrete	0.0	0.0	0	0.0	0.0	0	0.0	0	خرسانة
Metal Origin	0.0	0.0	0	0.0	0.0	0	0.0	0	منشأ معدني
Qalqilya									قلقيلية
Stone	2.0	0.6	1	1.2	1.0	6	1.4	6	حجر
Cement Block	1.2	2.6	5	2.1	2.3	125	18.3	55	طوب إسمنتي
Concrete	0.0	0.0	0	0.0	0.0	0	0.0	0	خرسانة
Metal Origin	0.0	0.0	0	0.0	0.0	0	0.0	0	منشأ معدني
Salfit									سلفيت
Stone	0.0	0.0	0	1.6	1.3	9	1.7	7	حجر
Cement Block	2.0	1.4	3	1.5	1.4	75	10.1	52	طوب إسمنتي
Concrete	0.0	0.0	0	0.0	0.0	0	0.0	0	خرسانة
Metal Origin	0.0	0.0	0	0.0	0.0	0	0.0	0	منشأ معدني
Ramallah & Al-Bireh									رام الله والبيرة
Stone	2.3	25.4	16	3.0	4.4	510	114.4	115	حجر
Cement Block	0.0	0.0	0	1.5	1.3	8	1.2	6	طوب إسمنتي
Concrete	0.0	0.0	0	1.0	1.0	1	0.1	1	خرسانة
Metal Origin	0.0	0.0	0	0.0	0.0	0	0.0	0	منشأ معدني

جدول 6 (تابع): رخص الأبنية الصادرة في الأراضي الفلسطينية للأبنية الجديدة حسب مادة البناء للجدران الخارجية والمحافظه - الربع الأول 2011

Table 6 (Cont.): Buildings Licenses Issued in the Palestinian Territory for New Buildings by Construction Material of External Walls and Governorate – First Quarter 2011

Governorate	Non-Res. Buildings			Residential Buildings					المحافظة
	متوسط عدد الطوابق Average No. of Storeys	المساحة المرخصة (ألف م ²) Licensed Area (1000 m ²)	عدد الرخص No. of Licenses	متوسط عدد الطوابق Average No. of Storeys	متوسط عدد الوحدات السكنية Average No. of Dwellings	مجموع عدد الوحدات السكنية Total No. of Dwellings	المساحة المرخصة (ألف م ²) Licensed Area (1000 m ²)	عدد الرخص No. of Licenses	
Jericho & Al Aghwar									أريحا والأغوار
Stone	0.0	0.0	0	1.7	1.6	11	1.9	7	حجر
Cement Block	2.0	4.0	3	1.4	1.4	10	1.5	7	طوب إسمنتي
Concrete	0.0	0.0	0	0.0	0.0	0	0.1	1	خرسانة
Metal Origin	0.0	0.0	0	0.0	0.0	0	0.0	0	منشأ معدني
Jerusalem*									القدس*
Stone	3.8	6.6	4	2.0	2.6	29	5.5	11	حجر
Cement Block	0.0	0.0	0	0.0	0.0	0	0.0	0	طوب إسمنتي
Concrete	1.0	0.6	1	0.0	0.0	0	0.0	0	خرسانة
Metal Origin	0.0	0.0	0	0.0	0.0	0	0.0	0	منشأ معدني
Bethlehem									بيت لحم
Stone	1.3	6.7	12	1.7	1.6	104	22.2	65	حجر
Cement Block	0.0	0.0	0	0.0	0.0	0	0.0	0	طوب إسمنتي
Concrete	0.0	0.0	0	0.0	0.0	0	0.0	0	خرسانة
Metal Origin	0.0	0.0	0	0.0	0.0	0	0.0	0	منشأ معدني
Hebron									الخليل
Stone	1.7	14.6	20	2.1	2.6	654	141.0	255	حجر
Cement Block	0.0	1.3	1	0.0	0.0	0	0.0	0	طوب إسمنتي
Concrete	0.0	0.0	0	0.0	0.0	0	0.0	0	خرسانة
Metal Origin	1.0	0.5	1	0.0	0.0	0	0.0	0	منشأ معدني

* Doesn't include those parts of Jerusalem Governorate which were annexed by Israel in 1967

* لا تشمل ذلك الجزء من محافظة القدس الذي ضمته إسرائيل عنوة بعد احتلالها للضفة الغربية عام 1967.

جدول 6 (تابع): رخص الأبنية الصادرة في الأراضي الفلسطينية للأبنية الجديدة حسب مادة البناء للجدران الخارجية والمحافظه - الربع الأول 2011

Table 6 (Cont.): Buildings Licenses Issued in the Palestinian Territory for New Buildings by Construction Material of External Walls and Governorate – First Quarter 2011

Governorate	Non-Res. Buildingsأبنية غير سكنية			Residential Buildingsأبنية سكنية				المحافظة	
	متوسط عدد الطوابق Average No. of Storeys	المساحة المرخصة (ألف م ²) Licensed Area (1000 m ²)	عدد الرخص No. of Licenses	متوسط عدد الطوابق Average No. of Storeys	متوسط عدد الوحدات السكنية Average No. of Dwellings	مجموع عدد الوحدات السكنية Total No. of Dwellings	المساحة المرخصة (ألف م ²) Licensed Area (1000 m ²)		عدد الرخص No. of Licenses
North Gaza									شمال غزة
Stone	0.0	0.0	0	0.0	0.0	0	0.0	0	حجر
Cement Block	1.0	0.1	1	1.5	1.5	9	1.2	6	طوب إسمنتي
Concrete	0.0	0.0	0	0.0	0.0	0	0.0	0	خرسانة
Metal Origin	0.0	0.0	0	0.0	0.0	0	0.0	0	منشأ معدني
Gaza									غزة
Stone	0.0	0.0	0	0.0	0.0	0	0.0	0	حجر
Cement Block	0.0	0.1	1	3.0	3.6	57	10.9	16	طوب إسمنتي
Concrete	0.0	0.0	0	0.0	0.0	0	0.0	0	خرسانة
Metal Origin	0.0	0.0	0	0.0	0.0	0	0.0	0	منشأ معدني
Deir Al-Balah									دير البلح
Stone	0.0	0.0	0	0.0	0.0	0	0.0	0	حجر
Cement Block	0.0	0.0	0	1.6	1.6	11	2.3	7	طوب إسمنتي
Concrete	0.0	0.0	0	0.0	0.0	0	0.0	0	خرسانة
Metal Origin	0.0	0.0	0	0.0	0.0	0	0.0	0	منشأ معدني

جدول 7: رخص الأبنية الصادرة في الأراضي الفلسطينية للإضافات الجديدة للأبنية القائمة المرخصة حسب مادة البناء للجدران الخارجية والمحافظه- الربع الأول 2011

Table 7: Buildings Licenses Issued in the Palestinian Territory for New Additions to Licensed Existing Buildings by Construction Material of External Walls and Governorate- First Quarter 2011

Governorate	Non-Res. Buildings أبنية غير سكنية			Residential Buildings أبنية سكنية					المحافظة
	متوسط عدد الطوابق Average No. of Storeys	المساحة المرخصة (ألف م ²) Licensed Area (1000 m ²)	عدد الرخص No. of Licenses	متوسط عدد الطوابق Average No. of Storeys	متوسط عدد الوحدات السكنية Average No. of Dwellings	مجموع عدد الوحدات السكنية Total No. of Dwellings	المساحة المرخصة (ألف م ²) Licensed Area (1000 m ²)	عدد الرخص No. of Licenses	
All Governorates									كافة المحافظات
Stone	1.3	14.2	43	1.7	1.0	170	38.3	170	حجر
Cement Block	1.5	1.8	6	1.3	0.9	56	8.1	59	طوب إسمنتي
Concrete	0.0	0.0	0	1.0	0.5	1	0.2	2	خرسانة
Metal Origin	0.0	0.0	1	2.0	1.0	1	0.2	1	منشأ معدني
Jenin									جنين
Stone	4.4	5.0	5	1.7	2.2	59	12.6	27	حجر
Cement Block	0.0	0.0	0	1.5	1.5	12	1.4	8	طوب إسمنتي
Concrete	0.0	0.0	0	0.0	0.0	0	0.0	0	خرسانة
Metal Origin	0.0	0.0	0	0.0	0.0	0	0.0	0	منشأ معدني
Tubas									طوباس
Stone	0.0	0.0	0	0.0	0.0	0	0.0	0	حجر
Cement Block	0.0	0.0	0	1.4	1.0	5	0.7	5	طوب إسمنتي
Concrete	0.0	0.0	0	0.0	0.0	0	0.0	0	خرسانة
Metal Origin	0.0	0.0	0	0.0	0.0	0	0.0	0	منشأ معدني
Tulkarm									طولكرم
Stone	1.0	0.7	1	1.0	1.0	1	0.2	1	حجر
Cement Block	0.0	0.0	0	1.1	0.9	7	1.2	8	طوب إسمنتي
Concrete	0.0	0.0	0	1.0	0.5	1	0.2	2	خرسانة
Metal Origin	0.0	0.0	0	0.0	0.0	0	0.0	0	منشأ معدني

جدول 7 (تابع): رخص الأبنية الصادرة في الأراضي الفلسطينية للإضافات الجديدة للأبنية القائمة المرخصة حسب مادة البناء للجدران الخارجية والمحافظه- الربع الأول 2011

Table 7 (Cont.): Buildings Licenses Issued in the Palestinian Territory for New Additions to Licensed Existing Buildings by Construction Material of External Walls and Governorate- First Quarter 2011

Governorate	Non-Res. Buildings أبنية غير سكنية			Residential Buildings أبنية سكنية					المحافظة
	متوسط عدد الطوابق Average No. of Storeys	المساحة المرخصة (ألف م ²) Licensed Area (1000 m ²)	عدد الرخص No. of Licenses	متوسط عدد الطوابق Average No. of Storeys	متوسط عدد الوحدات السكنية Average No. of Dwellings	مجموع عدد الوحدات السكنية Total No. of Dwellings	المساحة المرخصة (ألف م ²) Licensed Area (1000 m ²)	عدد الرخص No. of Licenses	
Nablus									نابلس
Stone	0.8	7.2	31	1.5	0.8	81	18.7	102	حجر
Cement Block	0.7	0.2	3	1.6	0.8	4	0.8	5	طوب إسمنتي
Concrete	0.0	0.0	0	0.0	0.0	0	0.0	0	خرسانة
Metal Origin	0.0	0.0	1	0.0	0.0	0	0.0	0	منشأ معدني
Qalqilya									قلقيلية
Stone	1.0	0.3	1	1.5	1.0	2	0.4	2	حجر
Cement Block	3.0	0.8	1	1.4	1.0	20	3.2	21	طوب إسمنتي
Concrete	0.0	0.0	0	0.0	0.0	0	0.0	0	خرسانة
Metal Origin	0.0	0.0	0	0.0	0.0	0	0.0	0	منشأ معدني
Salfit									سلفيت
Stone	0.0	0.0	0	0.0	0.0	0	0.0	0	حجر
Cement Block	0.0	0.0	0	1.3	0.8	3	0.2	4	طوب إسمنتي
Concrete	0.0	0.0	0	0.0	0.0	0	0.0	0	خرسانة
Metal Origin	0.0	0.0	0	2.0	1.0	1	0.2	1	منشأ معدني
Ramallah & Al-Bireh									رام الله والبيرة
Stone	2.0	0.1	1	2.3	0.0	0	1.5	19	حجر
Cement Block	0.0	0.0	0	1.0	0.0	0	0.1	3	طوب إسمنتي
Concrete	0.0	0.0	0	0.0	0.0	0	0.0	0	خرسانة
Metal Origin	0.0	0.0	0	0.0	0.0	0	0.0	0	منشأ معدني

جدول 7 (تابع): رخص الأبنية الصادرة في الأراضي الفلسطينية للإضافات الجديدة للأبنية القائمة المرخصة حسب مادة البناء للجدران الخارجية والمحافظه- الربع الأول 2011

Table 7 (Cont.): Buildings Licenses Issued in the Palestinian Territory for New Additions to Licensed Existing Buildings by Construction Material of External Walls and Governorate- First Quarter 2011

Governorate	Non-Res. Buildings أبنية غير سكنية			Residential Buildings أبنية سكنية					المحافظة
	متوسط عدد الطوابق Average No. of Storeys	المساحة المرخصة (ألف م ²) Licensed Area (1000 m ²)	عدد الرخص No. of Licenses	متوسط عدد الطوابق Average No. of Storeys	متوسط عدد الوحدات السكنية Average No. of Dwellings	مجموع عدد الوحدات السكنية Total No. of Dwellings	المساحة المرخصة (ألف م ²) Licensed Area (1000 m ²)	عدد الرخص No. of Licenses	
Jericho & Al Aghwar									أريحا والأغوار
Stone	0.0	0.0	0	0.0	0.0	0	0.0	0	حجر
Cement Block	2.0	0.8	2	1.0	1.0	2	0.2	2	طوب إسمنتي
Concrete	0.0	0.0	0	0.0	0.0	0	0.0	0	خرسانة
Metal Origin	0.0	0.0	0	0.0	0.0	0	0.0	0	منشأ معدني
Bethlehem									بيت لحم
Stone	1.5	0.5	2	1.6	1.6	16	2.4	10	حجر
Cement Block	0.0	0.0	0	0.0	0.0	0	0.0	0	طوب إسمنتي
Concrete	0.0	0.0	0	0.0	0.0	0	0.0	0	خرسانة
Metal Origin	0.0	0.0	0	0.0	0.0	0	0.0	0	منشأ معدني
Hebron									الخليل
Stone	1.0	0.3	2	1.4	1.2	11	2.6	9	حجر
Cement Block	0.0	0.0	0	0.0	0.0	0	0.0	0	طوب إسمنتي
Concrete	0.0	0.0	0	0.0	0.0	0	0.0	0	خرسانة
Metal Origin	0.0	0.0	0	0.0	0.0	0	0.0	0	منشأ معدني

جدول 7 (تابع): رخص الأبنية الصادرة في الأراضي الفلسطينية للإضافات الجديدة للأبنية القائمة المرخصة حسب مادة البناء للجدران الخارجية والمحافظه- الربع الأول 2011

Table 7 (Cont.): Buildings Licenses Issued in the Palestinian Territory for New Additions to Licensed Existing Buildings by Construction Material of External Walls and Governorate- First Quarter 2011

Governorate	Non-Res. Buildings أبنية غير سكنية			Residential Buildings أبنية سكنية					المحافظة
	متوسط عدد الطوابق Average No. of Storeys	المساحة المرخصة (ألف م ²) Licensed Area (1000 m ²)	عدد الرخص No. of Licenses	متوسط عدد الطوابق Average No. of Storeys	متوسط عدد الوحدات السكنية Average No. of Dwellings	مجموع عدد الوحدات السكنية Total No. of Dwellings	المساحة المرخصة (ألف م ²) Licensed Area (1000 m ²)	عدد الرخص No. of Licenses	
North Gaza									شمال غزة
Stone	0.0	0.0	0	0.0	0.0	0	0.0	0	حجر
Cement Block	0.0	0.0	0	1.0	1.0	1	0.2	1	طوب إسمنتي
Concrete	0.0	0.0	0	0.0	0.0	0	0.0	0	خرسانة
Metal Origin	0.0	0.0	0	0.0	0.0	0	0.0	0	منشأ معدني
Gaza									غزة
Stone	0.0	0.0	0	0.0	0.0	0	0.0	0	حجر
Cement Block	0.0	0.0	0	1.0	1.0	1	0.0	1	طوب إسمنتي
Concrete	0.0	0.0	0	0.0	0.0	0	0.0	0	خرسانة
Metal Origin	0.0	0.0	0	0.0	0.0	0	0.0	0	منشأ معدني
Deir Al-Balah									دير البلح
Stone	0.0	0.0	0	0.0	0.0	0	0.0	0	حجر
Cement Block	0.0	0.0	0	1.0	1.0	1	0.2	1	طوب إسمنتي
Concrete	0.0	0.0	0	0.0	0.0	0	0.0	0	خرسانة
Metal Origin	0.0	0.0	0	0.0	0.0	0	0.0	0	منشأ معدني

جدول 8: رخص الأبنية الصادرة في الأراضي الفلسطينية للإضافات الجديدة وأجزاء قائمة لأبنية قائمة مطلوب ترخيصها حسب مادة البناء للجدران الخارجية والمحافظه- الربع الأول 2011

Table 8: Buildings Licenses Issued in the Palestinian Territory for New Additions and Existing Parts to Unlicensed Existing Buildings by Construction Material of External Walls and Governorate- First Quarter 2011

Governorate	Non- Res. Buildings			Residential Buildings					المحافظة
	متوسط عدد الطوابق Average No. of Storeys	المساحة المرخصة (ألف م ²) Licensed Area (1000 m ²)	عدد الرخص No. of Licenses	متوسط عدد الطوابق Average No of Storeys	متوسط عدد الوحدات السكنية Average No. of Dwellings	مجموع عدد الوحدات السكنية Total No. of Dwellings	المساحة المرخصة (ألف م ²) Licensed Area (1000 m ²)	عدد الرخص No. of Licenses	
All Governorates									كافة المحافظات
Stone	1	0.3	1	3	2	60	9.9	33	حجر
Cement Block	3	1.5	2	2	2	55	8.1	35	طوب إسمنتي
Jenin									جنين
Stone	0	0.0	0	0	0	0	0.0	0	حجر
Cement Block	1	0.1	1	0	0	0	0.0	0	طوب إسمنتي
Tubas									طوباس
Stone	0	0.0	0	2	2	9	1.6	5	حجر
Cement Block	0	0.0	0	2	2	9	1.3	6	طوب إسمنتي
Tulkarem									طولكرم
Stone	0	0.0	0	4	3	19	3.0	6	حجر
Cement Block	5	1.5	1	2	1	34	5.3	23	طوب إسمنتي
Nablus									نابلس
Stone	1	0.3	1	3	1	29	4.7	21	حجر
Cement Block	0	0.0	0	2	2	6	0.9	4	طوب إسمنتي
Qalqilya									قلقيلية
Stone	0	0.0	0	2	3	3	0.6	1	حجر
Cement Block	0	0.0	0	3	3	6	0.5	2	طوب إسمنتي

جدول 9: رخص الأبنية الصادرة في الأراضي الفلسطينية للأبنية والإضافات القائمة حسب مادة البناء للجدران الخارجية والمحافظه- الربع الأول 2011

Table 9: Buildings Licenses Issued in the Palestinian Territory for Existing Buildings and Extensions by Construction Material of External Walls and Governorate– First Quarter 2011

Governorate	Non- Res. Buildings			Residential Buildings			أبنية سكنية		المحافظة
	متوسط عدد الطوابق	المساحة المرخصة (ألف م ²)	عدد الرخص	متوسط عدد الطوابق	متوسط عدد الوحدات السكنية	مجموع عدد الوحدات السكنية	المساحة المرخصة (ألف م ²)	عدد الرخص	
	Average No. of Storeys	Licensed Area (1000 m ²)	No. of Licenses	Average No of Storeys	Average No. of Dwellings	Total No. of Dwellings	Licensed Area (1000 m ²)	No. of Licenses	
All Governorates									كافة المحافظات
Stone	1.6	10.3	17	2.0	2.2	880	172.0	405	حجر
Cement Block	1.8	3.6	10	1.6	1.2	152	24.0	124	طوب إسمنتي
Concrete	0.0	0.0	0	1.3	1.3	5	0.6	4	خرسانة
Metal Origin	0.0	0.0	0	1.5	1.0	2	0.4	2	منشأ معدني
Jenin									جنين
Stone	0.0	0.0	0	2.8	3.8	19	3.7	5	حجر
Cement Block	1.0	0.5	1	1.4	1.4	23	4.1	16	طوب إسمنتي
Concrete	0.0	0.0	0	2.0	2.0	2	0.3	1	خرسانة
Metal Origin	0.0	0.0	0	0.0	0.0	0	0.0	0	منشأ معدني
Tubas									طوباس
Stone	1.0	0.1	1	1.0	1.0	1	0.2	1	حجر
Cement Block	1.0	0.1	1	1.7	1.5	17	2.2	11	طوب إسمنتي
Concrete	0.0	0.0	0	0.0	0.0	0	0.0	0	خرسانة
Metal Origin	0.0	0.0	0	0.0	0.0	0	0.0	0	منشأ معدني
Tulkarm									طولكرم
Stone	0.0	0.0	0	2.8	0.8	5	1.7	6	حجر
Cement Block	2.8	1.9	4	1.8	1.1	24	4.5	22	طوب إسمنتي
Concrete	0.0	0.0	0	0.0	0.0	0	0.0	0	خرسانة
Metal Origin	0.0	0.0	0	0.0	0.0	0	0.0	0	منشأ معدني

جدول 9 (تابع): رخص الأبنية الصادرة في الأراضي الفلسطينية للأبنية والإضافات القائمة حسب مادة البناء للجدران الخارجية والمحافظه- الربع الأول 2011

Table 9 (Cont.): Buildings Licenses Issued in the Palestinian Territory for Existing Buildings and Extensions by Construction Material of External Walls and Governorate- First Quarter 2011

Governorate	Non- Res. Buildings أبنية غير سكنية			Residential Buildings أبنية سكنية					المحافظة
	متوسط عدد الطوابق Average No. of Storeys	المساحة المرخصة (ألف م ²) Licensed Area (1000 m ²)	عدد الرخص No. of Licenses	متوسط عدد الطوابق Average No. of Storeys	متوسط عدد الوحدات السكنية Average No. of Dwellings	مجموع عدد الوحدات السكنية Total No. of Dwellings	المساحة المرخصة (ألف م ²) Licensed Area (1000 m ²)	عدد الرخص No. of Licenses	
Nablus									نابلس
Stone	1.3	2.4	3	1.7	1.2	35	7.0	30	حجر
Cement Block	1.3	0.9	3	1.4	0.8	23	4.3	30	طوب إسمنتي
Concrete	0.0	0.0	0	1.0	1.0	1	0.1	1	خرسانة
Metal Origin	0.0	0.0	0	0.0	0.0	0	0.0	0	منشأ معدني
Qalqilya									قلقيلية
Stone	0.0	0.0	0	0.0	0.0	0	0.0	0	حجر
Cement Block	0.0	0.0	0	1.3	1.1	8	1.4	7	طوب إسمنتي
Concrete	0.0	0.0	0	0.0	0.0	0	0.0	0	خرسانة
Metal Origin	0.0	0.0	0	0.0	0.0	0	0.0	0	منشأ معدني
Salfit									سلفيت
Stone	0.0	0.0	0	0.0	0.0	0	0.0	0	حجر
Cement Block	1.0	0.2	1	1.8	1.6	52	6.9	33	طوب إسمنتي
Concrete	0.0	0.0	0	0.0	0.0	0	0.0	0	خرسانة
Metal Origin	0.0	0.0	0	2.0	1.0	1	0.3	1	منشأ معدني
Ramallah & Al-Bireh									رام الله والبيرة
Stone	1.4	3.0	5	1.8	2.0	47	11.9	23	حجر
Cement Block	0.0	0.0	0	1.0	1.0	3	0.5	3	طوب إسمنتي
Concrete	0.0	0.0	0	1.0	1.0	2	0.3	2	خرسانة
Metal Origin	0.0	0.0	0	0.0	0.0	0	0.0	0	منشأ معدني

جدول 9 (تابع): رخص الأبنية الصادرة في الأراضي الفلسطينية للأبنية والإضافات القائمة حسب مادة البناء للجدران الخارجية والمحافظه- الربع الأول 2011

Table 9 (Cont.): Buildings Licenses Issued in the Palestinian Territory for Existing Buildings and Extensions by Construction Material of External Walls and Governorate- First Quarter 2011

Governorate	Non- Res. Buildings أبنية غير سكنية			Residential Buildings أبنية سكنية					المحافظة
	متوسط عدد الطوابق Average No. of Storeys	المساحة المرخصة (ألف م ²) Licensed Area (1000 m ²)	عدد الرخص No. of Licenses	متوسط عدد الطوابق Average No. of Storeys	متوسط عدد الوحدات السكنية Average No. of Dwellings	مجموع عدد الوحدات السكنية Total No. of Dwellings	المساحة المرخصة (ألف م ²) Licensed Area (1000 m ²)	عدد الرخص No. of Licenses	
Jericho & Al Aghwar									أريحا والاغوار
Stone	0.0	0.0	0	0.0	0.0	0	0.0	0	حجر
Cement Block	0.0	0.0	0	1.0	1.0	2	0.2	2	طوب إسمنتي
Concrete	0.0	0.0	0	0.0	0.0	0	0.0	0	خرسانة
Metal Origin	0.0	0.0	0	0.0	0.0	0	0.0	0	منشأ معدني
Jerusalem*									القدس*
Stone	0.0	0.0	0	1.7	2.7	8	1.4	3	حجر
Cement Block	0.0	0.0	0	0.0	0.0	0	0.0	0	طوب إسمنتي
Concrete	0.0	0.0	0	0.0	0.0	0	0.0	0	خرسانة
Metal Origin	0.0	0.0	0	0.0	0.0	0	0.0	0	منشأ معدني
Bethlehem									بيت لحم
Stone	0.0	0.0	0	2.3	2.3	51	13.7	22	حجر
Cement Block	0.0	0.0	0	0.0	0.0	0	0.0	0	طوب إسمنتي
Concrete	0.0	0.0	0	0.0	0.0	0	0.0	0	خرسانة
Metal Origin	0.0	0.0	0	0.0	0.0	0	0.0	0	منشأ معدني
Hebron									الخليل
Stone	2.0	4.8	8	2.0	2.3	714	132.5	315	حجر
Cement Block	0.0	0.0	0	0.0	0.0	0	0.0	0	طوب إسمنتي
Concrete	0.0	0.0	0	0.0	0.0	0	0.0	0	خرسانة
Metal Origin	0.0	0.0	0	1.0	1.0	1	0.1	1	منشأ معدني

*Doesn't include those parts of Jerusalem Governorate which were annexed by Israel in 1967

* لا تشمل ذلك الجزء من محافظة القدس الذي ضمته إسرائيل عتوة بعيد احتلالها للضفة الغربية عام 1967.

جدول 10: رخص الأبنية الصادرة في الأراضي الفلسطينية للأبنية السكنية حسب وضع البناء المرخص والمحافظة- الربع الأول 2011

Table 10: Buildings Licenses Issued in the Palestinian Territory for Residential Buildings by Status of Licensed Building and Governorate – First Quarter 2011

Governorate	المساحات المرخصة (ألف م ²) Licensed Areas (000 m ²)			عدد الرخص الصادرة Number of Issued Licenses						المحافظة
	مساحات قائمة Existing Areas	مساحات جديدة New Areas	المجموع Total	إضافات قائمة Existing Extensions	أبنية قائمة Existing Buildings	إضافات جديدة+أجزاء قائمة New Additions+Existing Parts	إضافات جديدة لمباني مرخصة Additions to Licensed Buildings	أبنية جديدة New Buildings	المجموع Total	
All Governorates										كافة المحافظات
Complete Dwellings	199.1	533.1	732.2	11	492	54	148	1,030	1,735	وحدات سكنية كاملة
Extension of Rooms	1.2	2.7	3.9	3	1	2	32	3	41	إضافة غرف لوحدات سكنية
Other Extensions	0.1	1.1	1.2	0	2	6	10	3	21	إضافة منافع أو مباني فرعية
Other	2.4	1.8	4.2	26	0	6	42	1	75	أخرى
Jenin										جنين
Complete Dwellings	8.1	50.6	58.7	0	22	0	32	125	179	وحدات سكنية كاملة
Extension of Rooms	0.0	0.1	0.1	0	0	0	2	0	2	ضاقعة غرف لوحدات سكنية
Other Extensions	0.0	0.0	0.0	0	0	0	1	0	1	إضافة منافع أو مباني فرعية
Other	0.0	0.0	0.0	0	0	0	0	0	0	أخرى
Tubas										طوباس
Complete Dwellings	2.9	10.4	13.3	0	10	11	5	39	65	وحدات سكنية كاملة
Extension of Rooms	0.1	0.0	0.1	2	0	0	0	0	2	إضافة غرف لوحدات سكنية
Other Extensions	0.0	0.0	0.0	0	0	0	0	0	0	إضافة منافع أو مباني فرعية
Other	0.0	0.0	0.0	0	0	0	0	0	0	أخرى
Tulkarm										طولكرم
Complete Dwellings	8.3	38.6	46.9	2	17	22	8	84	133	وحدات سكنية كاملة
Extension of Rooms	0.2	0.2	0.4	1	0	0	2	1	4	إضافة غرف لوحدات سكنية
Other Extensions	0.0	0.1	0.1	0	0	6	0	0	6	إضافة منافع أو مباني فرعية
Other	1.0	0.0	1.1	8	0	1	1	0	10	أخرى

جدول 10 (تابع): رخص الأبنية الصادرة في الأراضي الفلسطينية للأبنية السكنية حسب وضع البناء المرخص والمحافظه- الربع الأول 2011

Table 10 (Cont.): Buildings Licenses Issued in the Palestinian Territory for Residential Buildings by Status of Licensed Building and Governorate – First Quarter 2011

Governorate	المساحات المرخصة (ألف م ²) Licensed Areas (000 m ²)			عدد الرخص الصادرة Number of Issued Licenses						المحافظة
	مساحات قائمة Existing Areas	مساحات جديدة New Areas	المجموع Total	إضافات قائمة Existing Extensions	أبنية قائمة Existing Buildings	إضافات جديدة+أجزاء قائمة New Additions+Existing Parts	إضافات جديدة لمباني مرخصة Additions to Licensed Buildings	أبنية جديدة New Buildings	المجموع Total	
Nablus										نابلس
Complete Dwellings	11.0	91.2	102.2	0	41	18	55	170	284	وحدات سكنية كاملة
Extension of Rooms	0.0	0.2	0.2	0	0	2	4	0	6	إضافة غرف لوحدات سكنية
Other Extensions	0.1	0.3	0.4	0	2	0	7	1	10	إضافة منافع أو مباني فرعية
Other	1.3	1.7	3.0	18	0	5	41	0	64	أخرى
Qalqilya										قلقيلية
Complete Dwellings	1.9	23.5	25.4	0	7	3	20	60	90	وحدات سكنية كاملة
Extension of Rooms	0.0	0.1	0.1	0	0	0	3	0	3	إضافة غرف لوحدات سكنية
Other Extensions	0.0	0.1	0.1	0	0	0	0	1	1	إضافة منافع أو مباني فرعية
Other	0.0	0.0	0.0	0	0	0	0	0	0	أخرى
Salfit										سلفيت
Complete Dwellings	7.2	12.1	19.4	1	33	0	4	59	97	وحدات سكنية كاملة
Extension of Rooms	0.0	0.0	0.0	0	0	0	1	0	1	إضافة غرف لوحدات سكنية
Other Extensions	0.0	0.0	0.0	0	0	0	0	0	0	إضافة منافع أو مباني فرعية
Other	0.0	0.0	0.0	0	0	0	0	0	0	أخرى
Ramallah & Al- Bireh										رام الله والبيرة
Complete Dwellings	12.6	115.6	128.3	0	28	0	0	122	150	وحدات سكنية كاملة
Extension of Rooms	0.0	1.5	1.5	0	0	0	20	0	20	إضافة غرف لوحدات سكنية
Other Extensions	0.0	0.0	0.0	0	0	0	2	0	2	إضافة منافع أو مباني فرعية
Other	0.0	0.0	0.0	0	0	0	0	0	0	أخرى

جدول 10 (تابع): رخص الأبنية الصادرة في الأراضي الفلسطينية للأبنية السكنية حسب وضع البناء المرخص والمحافظه - الربع الأول 2011

Table 10 (Cont): Buildings Licenses Issued in the Palestinian Territory for Residential Buildings by Status of Licensed Building and Governorate - First Quarter 2011

Governorate	المساحات المرخصة (ألف م ²) Licensed Areas (000 m ²)			عدد الرخص الصادرة Number of Issued Licenses						المحافظة
	مساحات قائمة Existing Areas	مساحات جديدة New Areas	المجموع Total	إضافات قائمة Existing Extensions	أبنية قائمة Existing Buildings	إضافات جديدة+أجزاء قائمة New Additions+Existing Parts	إضافات جديدة لمباني مرخصة Additions to Licensed Buildings	أبنية جديدة New Buildings	المجموع Total	
Jericho & Al Aghwar										أريحا والأغوار
Complete Dwellings	0.2	3.6	3.8	1	1	0	2	14	18	وحدات سكنية كاملة
Extension of Rooms	0.0	0.0	0.0	0	0	0	0	0	0	إضافة غرف لوحدة سكنية
Other Extensions	0.0	0.0	0.0	0	0	0	0	0	0	إضافة منافع أو مباني فرعية
Other	0.0	0.1	0.1	0	0	0	0	1	1	أخرى
Jerusalem*										القدس*
Complete Dwellings	1.4	5.5	6.8	0	3	0	0	11	14	وحدات سكنية كاملة
Extension of Rooms	0.0	0.0	0.0	0	0	0	0	0	0	إضافة غرف لوحدة سكنية
Other Extensions	0.0	0.0	0.0	0	0	0	0	0	0	إضافة منافع أو مباني فرعية
Other	0.0	0.0	0.0	0	0	0	0	0	0	أخرى
Bethlehem										بيت لحم
Complete Dwellings	12.9	23.7	36.6	0	21	0	10	62	93	وحدات سكنية كاملة
Extension of Rooms	0.8	0.5	1.3	0	1	0	0	2	3	إضافة غرف لوحدة سكنية
Other Extensions	0.0	0.5	0.5	0	0	0	0	1	1	إضافة منافع أو مباني فرعية
Other	0.0	0.0	0.0	0	0	0	0	0	0	أخرى
Hebron										الخليل
Complete Dwellings	132.6	143.5	276.1	7	309	0	9	255	580	وحدات سكنية كاملة
Extension of Rooms	0.0	0.0	0.0	0	0	0	0	0	0	إضافة غرف لوحدة سكنية
Other Extensions	0.0	0.0	0.0	0	0	0	0	0	0	إضافة منافع أو مباني فرعية
Other	0.0	0.0	0.0	0	0	0	0	0	0	أخرى

*Doesn't include those parts of Jerusalem Governorate which were annexed by Israel in 1967

* لا تشمل ذلك الجزء من محافظة القدس الذي ضمته إسرائيل عنوة بعد احتلالها للضفة الغربية عام 1967.

جدول 10 (تابع): رخص الأبنية الصادرة في الأراضي الفلسطينية للأبنية السكنية حسب وضع البناء المرخص والمحافظه- الربع الأول 2011

Table 10 (Cont.): Buildings Licenses Issued in the Palestinian Territory for Residential Buildings by Status of Licensed Building and Governorate – First Quarter 2011

Governorate	المساحات المرخصة (ألف م ²) Licensed Areas (000 m ²)			عدد الرخص الصادرة Number of Issued Licenses						المحافظة
	مساحات قائمة Existing Areas	مساحات جديدة New Areas	المجموع Total	إضافات قائمة Existing Extensions	أبنية قائمة Existing Buildings	إضافات جديدة+أجزاء قائمة New Additions+Existing Parts	إضافات جديدة لمباني مرخصة Additions to Licensed Buildings	أبنية جديدة New Buildings	المجموع Total	
North Gaza										شمال غزة
Complete Dwellings	0.0	1.4	1.4	0	0	0	1	6	7	وحدات سكنية كاملة
Extension of Rooms	0.0	0.0	0.0	0	0	0	0	0	0	إضافة غرف لوحدات سكنية
Other Extensions	0.0	0.0	0.0	0	0	0	0	0	0	إضافة منافع أو مباني فرعية
Other	0.0	0.0	0.0	0	0	0	0	0	0	أخرى
Gaza										غزة
Complete Dwellings	0.0	10.9	10.9	0	0	0	1	16	17	وحدات سكنية كاملة
Extension of Rooms	0.0	0.0	0.0	0	0	0	0	0	0	إضافة غرف لوحدات سكنية
Other Extensions	0.0	0.0	0.0	0	0	0	0	0	0	إضافة منافع أو مباني فرعية
Other	0.0	0.0	0.0	0	0	0	0	0	0	أخرى
Deir Al-Balah										دير البلح
Complete Dwellings	0.0	2.4	2.4	0	0	0	1	7	8	وحدات سكنية كاملة
Extension of Rooms	0.0	0.0	0.0	0	0	0	0	0	0	إضافة غرف لوحدات سكنية
Other Extensions	0.0	0.0	0.0	0	0	0	0	0	0	إضافة منافع أو مباني فرعية
Other	0.0	0.0	0.0	0	0	0	0	0	0	أخرى

جدول 11: رخص الأبنية الصادرة في الأراضي الفلسطينية للأبنية غير السكنية حسب استخدام المبنى والمحافظة- الربع الأول 2011

Table 11: Buildings Licenses Issued in the Palestinian Territory for Non-Residential Buildings by Utilization and Governorate – First Quarter 2011

Governorate & Utilization	المخازن Stores		المساحات المرخصة (ألف م ²) Licensed Areas (1000 m ²)			عدد الرخص الصادرة Number of Issued Licenses						المحافظة ونوع الاستخدام
	مساحة (1000 م ²) Area (1000 m ²)	عدد No.	مساحات قائمة Existing Areas	مساحات جديدة New Areas	المجموع Total	إضافات قائمة Existing Extensions	أبنية قائمة Existing Buildings	إضافات جديدة + أجزاء قائمة New Additions +Existing Parts	إضافات جديدة لمباني مرخصة Additions to Licensed Buildings	أبنية جديدة New Buildings	المجموع Total	
All Governorates												كافة المحافظات
Industrial	1.3	5	1.0	10.0	11.0	0	1	0	2	4	7	صناعي
Commercial	86.1	778	8.4	86.9	95.3	0	17	2	31	82	132	تجاري
Educational	2.2	10	1.3	29.4	30.7	0	1	1	4	14	20	تعليمي
Health	1.3	0	0.0	2.6	2.6	0	0	0	0	3	3	صحي
Other	6.7	5	3.9	30.5	34.4	0	8	0	13	37	58	أخرى
Jenin												جنين
Industrial	0.6	1	0.0	0.6	0.6	0	0	0	0	1	1	صناعي
Commercial	10.3	211	0.0	10.5	10.5	0	0	1	5	12	18	تجاري
Educational	0.0	0	0.0	2.3	2.3	0	0	0	0	2	2	تعليمي
Health	0.0	0	0.0	0.0	0.0	0	0	0	0	0	0	صحي
Other	0.0	0	0.5	1.5	2.0	0	1	0	0	3	4	أخرى
Tubas												طوباس
Industrial	0.0	0	0.0	0.0	0.0	0	0	0	0	0	0	صناعي
Commercial	0.6	21	0.4	0.3	0.7	0	1	0	0	2	3	تجاري
Educational	0.0	0	0.0	0.0	0.0	0	0	0	0	0	0	تعليمي
Health	0.0	0	0.0	0.0	0.0	0	0	0	0	0	0	صحي
Other	0.0	0	0.1	0.7	0.8	0	1	0	0	2	3	أخرى

جدول 11 (تابع): رخص الأبنية الصادرة في الأراضي الفلسطينية للأبنية غير السكنية حسب استخدام المبنى والمحافظه - الربع الأول 2011

Table 11 (Cont.): Buildings Licenses Issued in the Palestinian Territory for Non-Residential Buildings by Utilization and Governorate - First Quarter 2011

Governorate & Utilization	المخازن Stores		المساحات المرخصة (ألف م ²) Licensed Areas (1000 m ²)			عدد الرخص الصادرة Number of Issued Licenses						المحافظة ونوع الاستخدام
	مساحة (1000 م ²) Area (1000 m ²)	عدد No.	مساحات قائمة Existing Areas	مساحات جديدة New Areas	المجموع Total	إضافات قائمة Existing Extensions	أبنية قائمة Existing Buildings	إضافات جديدة + أجزاء قائمة New Additions +Existing Parts	إضافات جديدة لمباني مرخصة Additions to Licensed Buildings	أبنية جديدة New Buildings	المجموع Total	
Tulkarm												طولكرم
Industrial	0.1	3	0.0	2.3	2.3	0	0	0	0	1	1	صناعي
Commercial	8.1	71	0.5	7.9	8.4	0	2	0	0	6	8	تجاري
Educational	0.0	0	0.3	2.5	2.7	0	0	1	1	1	3	تعليمي
Health	0.0	0	0.0	0.0	0.0	0	0	0	0	0	0	صحي
Other	0.0	0	1.6	8.7	10.3	0	2	0	0	2	4	أخرى
Nablus												نابلس
Industrial	0.6	1	0.0	6.9	6.9	0	0	0	1	2	3	صناعي
Commercial	30.5	213	2.4	30.2	32.6	0	3	1	23	22	49	تجاري
Educational	0.0	0	0.0	13.5	13.5	0	0	0	1	3	4	تعليمي
Health	0.0	0	0.0	0.0	0.0	0	0	0	0	0	0	صحي
Other	0.0	0	0.9	4.0	5.0	0	3	0	10	12	25	أخرى
Qalqilya												قلقيلية
Industrial	0.0	0	0.0	0.0	0.0	0	0	0	0	0	0	صناعي
Commercial	2.4	11	0.0	2.6	2.6	0	0	0	0	5	5	تجاري
Educational	0.0	0	0.0	0.3	0.3	0	0	0	1	0	1	تعليمي
Health	0.0	0	0.0	0.0	0.0	0	0	0	0	0	0	صحي
Other	0.0	0	0.0	1.4	1.4	0	0	0	1	1	2	أخرى

جدول 11 (تابع): رخص الأبنية الصادرة في الأراضي الفلسطينية للأبنية غير السكنية حسب استخدام المبنى والمحافظة- الربع الأول 2011

Table 11 (Cont.): Buildings Licenses Issued in the Palestinian Territory for Non-Residential Buildings by Utilization and Governorate - First Quarter 2011

Governorate & Utilization	المخازن Stores		المساحات المرخصة (ألف م ²) Licensed Areas (1000 m ²)			عدد الرخص الصادرة Number of Issued Licenses						المحافظة ونوع الاستخدام
	مساحة (1000 م ²) Area (1000 m ²)	عدد No.	مساحات قائمة Existing Areas	مساحات جديدة New Areas	المجموع Total	إضافات قائمة Existing Extensions	أبنية قائمة Existing Buildings	إضافات جديدة + أجزاء قائمة New Additions +Existing Parts	إضافات جديدة لمباني مرخصة Additions to Licensed Buildings	أبنية جديدة New Buildings	المجموع Total	
Salfit												سلفيت
Industrial	0.0	0	0.0	0.0	0.0	0	0	0	0	0	0	صناعي
Commercial	0.2	3	0.2	0.0	0.2	0	1	0	0	0	1	تجاري
Educational	0.0	0	0.0	0.3	0.3	0	0	0	0	1	1	تعليمي
Health	0.0	0	0.0	0.0	0.0	0	0	0	0	0	0	صحي
Other	0.0	0	0.0	1.1	1.1	0	0	0	0	2	2	أخرى
Ramallah & Al- Bireh												رام الله والبيرة
Industrial	0.0	0	1.0	0.1	1.2	0	1	0	1	0	2	صناعي
Commercial	21.5	110	1.9	23.3	25.2	0	4	0	0	13	17	تجاري
Educational	0.0	0	0.0	1.5	1.5	0	0	0	0	1	1	تعليمي
Health	0.0	0	0.0	0.3	0.3	0	0	0	0	1	1	صحي
Other	0.0	0	0.0	0.2	0.2	0	0	0	0	1	1	أخرى
Jericho & Al Aghwar												أريحا والأغوار
Industrial	0.0	0	0.0	0.0	0.0	0	0	0	0	0	0	صناعي
Commercial	0.1	1	0.0	0.1	0.1	0	0	0	1	0	1	تجاري
Educational	0.0	0	0.0	4.5	4.5	0	0	0	1	2	3	تعليمي
Health	0.0	0	0.0	0.3	0.3	0	0	0	0	1	1	صحي
Other	0.0	0	0.0	0.0	0.0	0	0	0	0	0	0	أخرى

جدول 11 (تابع): رخص الأبنية الصادرة في الأراضي الفلسطينية للأبنية غير السكنية حسب استخدام المبنى والمحافظة - الربع الأول 2011

Table 11 (Cont.): Buildings Licenses Issued in the Palestinian Territory for Non-Residential Buildings by Utilization and Governorate - First Quarter 2011

Governorate & Utilization	المخازن Stores		المساحات المرخصة (ألف م ²) Licensed Areas (1000 m ²)			عدد الرخص الصادرة Number of Issued Licenses						المحافظة ونوع الاستخدام
	مساحة (1000 م ²) Area (1000 m ²)	عدد No.	مساحات قائمة Existing Areas	مساحات جديدة New Areas	المجموع Total	إضافات قائمة Existing Extensions	أبنية قائمة Existing Buildings	إضافات جديدة + أجزاء قائمة New Additions +Existing Parts	إضافات جديدة لمباني مرخصة Additions to Licensed Buildings	أبنية جديدة New Buildings	المجموع Total	
Jerusalem*												القدس*
Industrial	0.0	0	0.0	0.0	0.0	0	0	0	0	0	0	صناعي
Commercial	2.5	20	0.0	3.2	3.2	0	0	0	0	1	1	تجاري
Educational	0.0	0	0.0	3.4	3.4	0	0	0	0	3	3	تعليمي
Health	0.0	0	0.0	0.0	0.0	0	0	0	0	0	0	صحي
Other	0.0	0	0.0	0.6	0.6	0	0	0	0	1	1	أخرى
Bethlehem												بيت لحم
Industrial	0.0	0	0.0	0.0	0.0	0	0	0	0	0	0	صناعي
Commercial	1.8	13	0.0	1.8	1.8	0	0	0	0	3	3	تجاري
Educational	0.0	0	0.0	0.0	0.0	0	0	0	0	0	0	تعليمي
Health	0.0	0	0.0	0.0	0.0	0	0	0	0	0	0	صحي
Other	5.3	4	0.0	5.4	5.4	0	0	0	2	9	11	أخرى
Hebron												الخليل
Industrial	0.0	0	0.0	0.0	0.0	0	0	0	0	0	0	صناعي
Commercial	8.1	101	2.9	6.9	9.8	0	6	0	2	16	24	تجاري
Educational	2.2	10	1.1	1.1	2.2	0	1	0	0	1	2	تعليمي
Health	1.3	0	0.0	1.9	1.9	0	0	0	0	1	1	صحي
Other	1.3	1	0.8	6.9	7.7	0	1	0	0	4	5	أخرى

*Doesn't include those parts of Jerusalem Governorate which were annexed by Israel in 1967

* لا تشمل ذلك الجزء من محافظة القدس الذي ضمته إسرائيل عنوةً بعيد احتلالها للضفة الغربية عام 1967.

جدول 11 (تابع): رخص الأبنية الصادرة في الأراضي الفلسطينية للأبنية غير السكنية حسب استخدام المبنى والمحافظة- الربع الأول 2011

Table 11 (Cont.): Buildings Licenses Issued in the Palestinian Territory for Non-Residential Buildings by Utilization and Governorate - First Quarter 2011

Governorate & Utilization	المخازن Stores		المساحات المرخصة (ألف م ²) Licensed Areas (1000 m ²)			عدد الرخص الصادرة Number of Issued Licenses						المحافظة ونوع الاستخدام
	مساحة (1000 م ²) Area (1000 m ²)	عدد No.	مساحات قائمة Existing Areas	مساحات جديدة New Areas	المجموع Total	إضافات قائمة Existing Extensions	أبنية قائمة Existing Buildings	إضافات جديدة + أجزاء قائمة New Additions + Existing Parts	إضافات جديدة لمباني مرخصة Additions to Licensed Buildings	أبنية جديدة New Buildings	المجموع Total	
North Gaza												شمال غزة
Industrial	0.0	0	0.0	0.0	0.0	0	0	0	0	0	0	صناعي
Commercial	0.0	0	0.0	0.1	0.1	0	0	0	0	1	1	تجاري
Educational	0.0	0	0.0	0.0	0.0	0	0	0	0	0	0	تعليمي
Health	0.0	0	0.0	0.0	0.0	0	0	0	0	0	0	صحي
Other	0.0	0	0.0	0.0	0.0	0	0	0	0	0	0	أخرى
Gaza												غزة
Industrial	0.0	0	0.0	0.0	0.0	0	0	0	0	0	0	صناعي
Commercial	0.1	3	0.0	0.1	0.1	0	0	0	0	1	1	تجاري
Educational	0.0	0	0.0	0.0	0.0	0	0	0	0	0	0	تعليمي
Health	0.0	0	0.0	0.0	0.0	0	0	0	0	0	0	صحي
Other	0.0	0	0.0	0.0	0.0	0	0	0	0	0	0	أخرى

جدول 12: رخص الأبنية الصادرة في الأراضي الفلسطينية للأسوار فقط حسب المحافظة- الربع الأول 2011

Table 12: Buildings Licenses Issued in the Palestinian Territory for Boundary Walls Only by Governorate- First Quarter 2011

Governorate	قائمة وإضافات قائمة Existing and Existing Additions		جديدة وإضافات جديدة New and New Additions		المحافظة
	الطول الكلي (ألف م.ط) Total Length (1000 m.r)	العدد Number	الطول الكلي (ألف م.ط) Total Length (1000 m.r)	العدد Number	
All Governorates	0.3	2	4.9	51	كافة المحافظات
Jenin	0.0	0	0.7	7	جنين
Tubas	0.1	1	0.3	4	طوباس
Tulkarm	0.0	0	1.0	10	طولكرم
Nablus	0.0	0	1.2	17	نابلس
Qalqilya	0.0	0	0.2	1	قلقيلية
Ramallah & Al-Bireh	0.0	0	0.4	6	رام الله والبيرة
Bethlehem	0.0	0	0.3	3	بيت لحم
Hebron	0.2	1	0.2	2	الخليل
Gaza	0.0	0	0.6	1	غزة

ملحق

جداول قطاع غزة 2008-2010

Appendix

Tables of Gaza Strip 2008-2010

جدول 1: رخص الأبنية الصادرة في قطاع غزة حسب استخدام المبنى والمحافظة، 2008

Table 1: Buildings Licenses Issued in Gaza Strip by Building Utilization and Governorate, 2008

Governarate	الوحدات السكنية المرخصة Licensed Dwellings				المساحات المرخصة (ألف م ²) Licensed Areas (1000m ²)			عدد الرخص الصادرة Number of Issued Licenses						المحافظة
	وحدات قائمة Existing Dwellings		وحدات جديدة New Dwellings		مساحات قائمة Existing Areas	كافة المساحات الجديدة All New Areas	المجموع Total	إضافات قائمة Existing Extensions	أبنية قائمة Existing Buildings	إضافات جديدة + أجزاء قائمة New Additions + Existing Parts	إضافات جديدة لمباني مرخصة New Additions to Licensed Buildings	أبنية جديدة New Buildings	المجموع Total	
	مساحة (ألف م ²) Area (1000 m ²)	عدد No.	مساحة (ألف م ²) Area (1000 m ²)	عدد No.										
Total														المجموع
Residential Building	0.0	0	32.5	174	0.0	34.0	34.0	0	0	0	11	72	83	مبنى سكني
Non,Res. Building	0.0	0	0.0	0	0.0	1.9	1.9	0	0	0	0	4	4	مبنى غير سكني
North Gaza														شمال غزة
Residential Building	0.0	0	25.6	140	0.0	26.6	26.6	0	0	0	7	57	64	مبنى سكني
Non,Res. Building	0.0	0	0.0	0	0.0	0.5	0.5	0	0	0		1	1	مبنى غير سكني
Deir Al,Balah														دير البلح
Residential Buildings	0.0	0	6.9	34	0.0	7.4	7.4	0	0	0	4	15	19	مبنى سكني
Non,Res. Buildings	0.0	0	0.0	0	0.0	1.4	1.4	0	0	0	0	3	3	مبنى غير سكني

جدول 2: رخص الأبنية الصادرة في قطاع غزة حسب ملكية البناء واستخدام المبنى، 2008

Table 2: Buildings Licenses Issued in Gaza Strip by Building Ownership and Utilization, 2008

Building Ownership	الوحدات السكنية المرخصة Licensed Dwellings				المساحات المرخصة (ألف م ²) Licensed Areas (1000m ²)			عدد الرخص الصادرة Number of Issued Licenses						ملكية البناء
	وحدات قائمة Existing Dwellings		وحدات جديدة New Dwellings		مساحات قائمة Existing Areas	كافة المساحات الجديدة All New Areas	المجموع Total	إضافات قائمة Existing Extensions	أبنية قائمة Existing Buildings	إضافات جديدة + أجزاء قائمة New Additions + Existing Parts	إضافات جديدة لمباني مرخصة New Additions to Licensed Buildings	أبنية جديدة New Buildings	المجموع Total	
	مساحة (ألف م ²) Area (1000 m ²)	عدد No.	مساحة (ألف م ²) Area (1000 m ²)	عدد No.										
Total														المجموع
Residential Building	0.0	0	32.5	174	0.0	34.0	34.0	0	0	0	11	72	83	مبنى سكني
Non,Res. Building	0.0	0	0.0	0	0.0	1.9	1.9	0	0	0	0	4	4	مبنى غير سكني
Private														خاص
Residential Buildings	0.0	0	32.5	174	0.0	34.0	34.0	0	0	0	11	72	83	مبنى سكني
Non,Res. Buildings	0.0	0	0.0	0	0.0	1.4	1.4	0	0	0	0	3	3	مبنى غير سكني
Cooparative														تعاوني
Residential Buildings	0.0	0	0.0	0	0.0	0.0	0.0	0	0	0	0	0	0	مبنى سكني
Non,Res. Buildings	0.0	0	0.0	0	0.0	0.5	0.5	0	0	0	0	1	1	مبنى غير سكني

جدول 3: رخص الأبنية الصادرة في قطاع غزة حسب الجهة المانحة واستخدام المبنى، 2008

Table 3: Buildings Licenses Issued in Gaza Strip by Issuing Authority and Utilization, 2008

License Issuing Authority	الوحدات السكنية المرخصة Licensed Dwellings				المساحات المرخصة (ألف م ²) Licensed Areas (1000 m ²)			عدد الرخص الصادرة Number of Issued Licenses						الجهة المانحة للرخصة
	وحدات قائمة Existing Dwellings		وحدات جديدة New Dwellings		مساحات قائمة Existing Areas	كافة المساحات الجديدة All New Areas	المجموع Total	إضافات قائمة Existing Extensions	أبنية قائمة Existing Buildings	إضافات جديدة لمباني مرخصة	أبنية جديدة New Buildings	المجموع Total		
	مساحة (ألف م ²) Area (1000 m ²)	عدد No.	مساحة (ألف م ²) Area (1000 m ²)	عدد No.						New Additions to Licensed Buildings				
										جديدة+ أجزاء قائمة New Additions + Existing Parts				
All Authorities														كافة الجهات
Residential Buildings	0.0	0	32.5	174	0.0	34.0	34.0	0	0	0	11	72	83	مبنى سكني
Non,Res. Buildings	0.0	0	0.0	0	0.0	1.9	1.9	0	0	0	0	4	4	مبنى غير سكني
Municipalities														البلديات
Residential Buildings	0.0	0	32.5	174	0.0	34.0	34.0	0	0	0	11	72	83	مبنى سكني
Non,Res. Buildings	0.0	0	0.0	0	0.0	1.9	1.9	0	0	0	0	4	4	مبنى غير سكني

جدول 4: رخص الأبنية الصادرة في قطاع غزة حسب استخدام المبنى والمحافظة، 2009

Table 4: Buildings Licenses Issued in Gaza Strip by Building Utilization and Governorate, 2009

Building Ownership	الوحدات السكنية المرخصة Licensed Dwellings				المساحات المرخصة (ألف م ²) Licensed Areas (1000m ²)			عدد الرخص الصادرة Number of Issued Licenses						ملكية البناء
	وحدات قائمة Existing Dwellings		وحدات جديدة New Dwellings		مساحات قائمة Existing Areas	كافة المساحات الجديدة All New Areas	المجموع Total	إضافات قائمة Existing Extensions	أبنية قائمة Existing Buildings	إضافات جديدة + أجزاء قائمة New Additions + Existing Parts	إضافات جديدة لمباني مرخصة New Additions to Licensed Buildings	أبنية جديدة New Buildings	المجموع Total	
	مساحة (ألف م ²) Area (1000 m ²)	عدد No.	مساحة (ألف م ²) Area (1000 m ²)	عدد No.										
Total														المجموع
Residential Building	0.0	0	24.9	143	0.0	24.9	24.9	0	0	0	18	58	76	مبنى سكني
Non,Res. Building	0.0	0	0.2	1	0.0	0.2	0.2	0	0	0	0	1	1	مبنى غير سكني
North Gaza														شمال غزة
Residential Building	0.0	0.0	17.3	100.0	0.0	17.3	17.3	0	0	0	16	37	53	مبنى سكني
Non,Res. Building	0.0	0.0	0.2	1.0	0.0	0.2	0.2	0	0	0	0	1	1	مبنى غير سكني
Deir Al,Balah														دير البلح
Residential Buildings	0.0	0.0	7.6	43.0	0.0	7.6	7.6	0	0	0	2	21	23	مبنى سكني
Non,Res. Buildings	0.0	0	0.0	0	0.0	0.0	0.0	0	0	0	0	0	0	مبنى غير سكني

جدول 5: رخص الأبنية الصادرة في قطاع غزة حسب ملكية البناء واستخدام المبنى، 2009

Table 5: Buildings Licenses Issued in Gaza Strip by Building Ownership and Utilization, 2009

Governarate	الوحدات السكنية المرخصة Licensed Dwellings				المساحات المرخصة (ألف م ²) Licensed Areas (1000m ²)			عدد الرخص الصادرة Number of Issued Licenses						المحافظة	
	وحدات قائمة Existing Dwellings		وحدات جديدة New Dwellings		مساحات قائمة Existing Areas	كافة المساحات الجديدة All New Areas	المجموع Total	إضافات قائمة Existing Extensions	أبنية قائمة Existing Buildings	إضافات جديدة	إضافات جديدة	أبنية جديدة New Buildings	المجموع Total		
	مساحة (ألف م ²) Area (1000 m ²)	عدد No.	مساحة (ألف م ²) Area (1000 m ²)	عدد No.						لمباني مرخصة New Additions to Licensed Buildings	إضافات جديدة + أجزاء قائمة New Additions + Existing Parts				
Total															المجموع
Residential Building	0.0	0	24.9	143	0.0	24.9	24.9	0	0	0	18	58	76	مبنى سكني	
Non,Res. Building	0.0	0	0.2	1	0.0	0.2	0.2	0	0	0	0	1	1	مبنى غير سكني	
Private															خاص
Residential Buildings	0.0	0	24.9	143	0.0	24.9	24.9	0	0	0	18	58	76	مبنى سكني	
Non,Res. Buildings	0.0	0	0.2	1	0.0	0.2	0.2	0	0	0	0	1	1	مبنى غير سكني	

جدول 6: رخص الأبنية الصادرة في قطاع غزة حسب الجهة المانحة واستخدام المبنى، 2009

Table 6: Buildings Licenses Issued in Gaza Strip by Issuing Authority and Utilization, 2009

License Issuing Authority	الوحدات السكنية المرخصة Licensed Dwellings				المساحات المرخصة (ألف م ²) Licensed Areas (1000 m ²)			عدد الرخص الصادرة Number of Issued Licenses						الجهة المانحة للرخصة
	وحدات قائمة Existing Dwellings		وحدات جديدة New Dwellings		مساحات قائمة Existing Areas	كافة المساحات الجديدة All New Areas	المجموع Total	إضافات قائمة Existing Extensions	أبنية قائمة Existing Buildings	إضافات جديدة	إضافات جديدة لمباني مرخصة	أبنية جديدة New Buildings	المجموع Total	
	مساحة (ألف م ²) Area (1000 m ²)	عدد No.	مساحة (ألف م ²) Area (1000 m ²)	عدد No.						New Additions to Licensed Buildings				
										جديدة+ أجزاء قائمة New Additions + Existing Parts				
All Authorities														
Residential Buildings	0.0	0	24.9	143	0.0	24.9	24.9	0	0	0	18	58	76	كافة الجهات
Non,Res. Buildings	0.0	0	0.2	1	0.0	0.2	0.2	0	0	0	0	1	1	مبنى سكني
Municipalities														مبنى غير سكني
Residential Buildings	0.0	0	24.9	143	0.0	24.9	24.9	0	0	0	18	58	76	البلديات
Non,Res. Buildings	0.0	0	0.2	1	0.0	0.2	0.2	0	0	0	0	1	1	مبنى سكني

جدول 7: رخص الأبنية الصادرة في قطاع غزة حسب استخدام المبنى والمحافظة، 2010

Table 7: Buildings Licenses Issued in Gaza Strip by Building Utilization and Governorate, 2010

Governarate	الوحدات السكنية المرخصة Licensed Dwellings				المساحات المرخصة (ألف م ²) Licensed Areas (1000m ²)			عدد الرخص الصادرة Number of Issued Licenses						المحافظة	
	وحدات قائمة Existing Dwellings		وحدات جديدة New Dwellings		مساحات قائمة Existing Areas	كافة المساحات الجديدة All New Areas	المجموع Total	إضافات قائمة Existing Extensions	أبنية قائمة Existing Buildings	إضافات جديدة+ أجزاء قائمة New Additions + Existing Parts	إضافات جديدة لمباني مرخصة New Additions to Licensed Buildings	أبنية جديدة New Buildings	المجموع Total		
	مساحة (ألف م ²) Area (1000 m ²)	عدد No.	مساحة (ألف م ²) Area (1000 m ²)	عدد No.											
Total															المجموع
Residential Building	0.0	0	40.5	84	0.0	44.3	44.3	0	0	0	18	68	86	مبنى سكني	
Non,Res. Building	0.0	0	1.3	2	0.0	5.5	5.5	0	0	0	1	9	10	مبنى غير سكني	
North Gaza															شمال غزة
Residential Building	0.0	0	7.5	27	0.0	8.8	8.8	0	0	0	8	19	27	مبنى سكني	
Non,Res. Building	0.0	0	0.0	0	0.0	0.1	0.1	0	0	0	0	1	1	مبنى غير سكني	
Gaza					0.0										غزة
Residential Buildings	0.0	0	26.0	35	0.0	28.3	28.3	0	0	0	3	34	37	مبنى سكني	
Non,Res. Buildings	0.0	0	1.3	2	0.0	5.3	5.3	0	0	0	1	7	8	مبنى غير سكني	
Deir Al,Balah					0.0										دير البلح
Residential Buildings	0.0	0	6.9	22	0.0	7.2	7.2	0	0	0	7	15	22	مبنى سكني	
Non,Res. Buildings	0.0	0	0.0	0	0.0	0.1	0.1	0	0	0	0	1	1	مبنى غير سكني	

جدول 8: رخص الأبنية الصادرة في قطاع غزة حسب ملكية البناء واستخدام المبنى، 2010

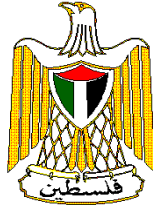
Table 8: Buildings Licenses Issued in Gaza Strip by Building Ownership and Utilization, 2010

Building Ownership	الوحدات السكنية المرخصة Licensed Dwellings				المساحات المرخصة (ألف م ²) Licensed Areas (1000m ²)			عدد الرخص الصادرة Number of Issued Licenses						ملكية البناء
	وحدات قائمة Existing Dwellings		وحدات جديدة New Dwellings		مساحات قائمة Existing Areas	كافة المساحات الجديدة All New Areas	المجموع Total	إضافات قائمة Existing Extensions	أبنية قائمة Existing Buildings	إضافات جديدة لمباني مرخصة	أبنية جديدة New Buildings	المجموع Total		
	مساحة (ألف م ²) Area (1000 m ²)	عدد No.	مساحة (ألف م ²) Area (1000 m ²)	عدد No.						إضافات جديدة New Additions to Licensed Buildings				
Total														المجموع
Residential Building	0.0	0	40.5	84	0.0	44.3	44.3	0	0	0	18	68	86	مبنى سكني
Non,Res. Building	0.0	0	1.3	2	0.0	5.5	5.5	0	0	0	1	9	10	مبنى غير سكني
Private														خاص
Residential Buildings	0.0	0	40.5	84	0.0	44.3	44.3	0	0	0	18	68	86	مبنى سكني
Non,Res. Buildings	0.0	0	0.7	2	0.0	4.4	4.4	0	0	0	1	7	8	مبنى غير سكني
Governmental														حكومي
Residential Buildings	0.0	0	0.0	0	0.0	0.0	0.0	0	0	0	0	0	0	مبنى سكني
Non,Res. Buildings	0.0	0	0.6	0	0.0	0.7	0.7	0	0	0	0	1	1	مبنى غير سكني
Charity														خيري
Residential Buildings	0.0	0	0.0	0	0.0	0.0	0.0	0	0	0	0	0	0	مبنى سكني
Non,Res. Buildings	0.0	0	0.0	0	0.0	0.4	0.4	0	0	0	0	1	1	مبنى غير سكني

جدول 9: رخص الأبنية الصادرة في قطاع غزة حسب الجهة المانحة واستخدام المبنى، 2010

Table 9: Buildings Licenses Issued in Gaza Strip by Issuing Authority and Utilization, 2010

License Issuing Authority	الوحدات السكنية المرخصة Licensed Dwellings				المساحات المرخصة (ألف م ²) Licensed Areas (1000 m ²)			عدد الرخص الصادرة Number of Issued Licenses						الجهة المانحة للرخصة
	وحدات قائمة Existing Dwellings		وحدات جديدة New Dwellings		مساحات قائمة Existing Areas	كافة المساحات الجديدة All New Areas	المجموع Total	إضافات قائمة Existing Extensions	أبنية قائمة Existing Buildings	إضافات جديدة لمباني مرخصة	أبنية جديدة New Buildings	المجموع Total		
	مساحة (ألف م ²) Area (1000 m ²)	عدد No.	مساحة (ألف م ²) Area (1000 m ²)	عدد No.						New Additions to Licensed Buildings				
All Authorities														كافة الجهات
Residential Buildings	0.0	0	40.5	84	0.0	44.3	44.3	0	0	0	18	68	86	مبنى سكني
Non,Res. Buildings	0.0	0	1.3	2	0.0	5.5	5.5	0	0	0	1	9	10	مبنى غير سكني
Municipalities														البلديات
Residential Buildings	0.0	0	40.4	83	0.0	44.2	44.2	0	0	0	18	67	85	مبنى سكني
Non,Res. Buildings	0.0	0	1.3	2	0.0	5.5	5.5	0	0	0	1	9	10	مبنى غير سكني
Local Authority														سلطة محلية
Residential Buildings	0.0	0	0.1	1	0.0	0.1	0.1	0	0	0	0	1	1	مبنى سكني
Non,Res. Buildings	0.0	0	0.0	0	0.0	0.0	0.0	0	0	0	0	0	0	مبنى غير سكني



**Palestinian National Authority
Palestinian Central Bureau of Statistics**

**Building Licenses Statistics
First Quarter, 2011**

May, 2011

PAGE NUMBERS OF ENGLISH TEXT ARE PRINTED IN SQUARE BRACKETS.
TABLES ARE PRINTED IN THE ARABIC ORDER (FROM RIGHT TO LEFT)

**This document is prepared in accordance with the standard
procedures stated in the Code of Practice for Palestine's
Official Statistics 2006**

© May, 2011
All rights reserved.

Suggested Citation:

Palestinian Central Bureau of Statistics, 2011. *Building Licenses Statistics– First Quarter 2011*, Ramallah - Palestine.

All correspondence should be directed to:
**Palestinian Central Bureau of Statistics
P.O.Box 1647, Ramallah, Palestine.**

Tel: (972/970) 2 2982700

Fax: (972/970) 2 2982710

Toll free: 1800300300

E-Mail : diwan@pcbs.gov.ps

web-site: <http://www.pcbs.gov.ps>

Acknowledgment

The Palestinian Central Bureau of Statistics (PCBS) extended its deep appreciation to the Ministry of Local Government and Municipal Affairs, all municipalities, rural councils and construction authorities for their cooperation and understanding during the fieldwork.

The Building Licenses Statistics (First Quarter 2011) has been planned and conducted by a technical team from PCBS and with joint funding by the Palestinian National Authority (PNA), and the Core Funding Group (CFG) for the year 2011. Represented by the Representative Office of Norway to the PNA and the Swiss for Development and Cooperation Agency (SDC).

Moreover PCBS very much appreciates the distinctive efforts of the Core Funding Group (CFG) for their valuable contribution to funding the project.

Project Team

- **Report Preparation**

Jamil Alrimawi

Niveen Al-Sarraj

- **Dissemination Standards**

Hanan Janajreh

- **Preliminary Review**

Ayman Qanir

Ibrahim Al-Tarsha

Saleh Al-Kafri

Jawad Al-Saleh

Mahmoud Al Qayya

- **Final Review**

Mahmoud Jaradat

- **Overall Supervision**

Ola Awad

President of PCBS

Preface

Construction is considered as one of the important economic activities in the Palestinian economy. It contributes substantially to the Gross Domestic Product, recruits a large share of employees, and directly influences several other economic activities. Building construction, in particular, represents one of the major construction activities.

It has been necessary for PCBS to establish a statistical database that covers several aspects of construction activities in order to accommodate the different needs of users. The annual economic surveys series conducted by PCBS as of 1994 includes a survey for construction contractors. PCBS has also conducted the Annual Existing Buildings Survey starting from the reference year 1996.

PCBS is pleased to present this report of Building Licenses Statistics, which provides statistical data on the size and characteristics of licensed buildings in the Palestinian Territory for the First quarter 2011.

Statistical data is currently collected through filling the designated form from the administrative records of the different official licenses issuing authorities. This has been initiated on a quarterly basis since the first quarter of 1996.

PCBS strives to further develop the building licenses statistics to serve the different segments of users. PCBS hopes that sources of such data shall be developed in a manner that would reduce the cost and time needed for preparing these statistics.

May, 2011

**Ola Awad
President of PCBS**

Table of Contents

Subject	Page
List of Tables	
List of Figures	
Summary	
Chapter One Introduction	[19]
Objectives	[19]
Chapter Two Concepts and Definitions	[21]
Chapter Three Main Findings	[23]
3.1 Number of licenses	[23]
3.2 Number of licenses by governorate	[24]
3.3 Licensed areas	[24]
3.4 Licensed boundary walls	[25]
3.5 Number and area of licensed dwellings	[25]
Chapter Four Data Quality	[27]
4.1 Accuracy of the Data	[27]
4.2 Comparison of the Data	[27]
4.3 Technical Notes	[27]
Tables of the Palestinian Territory	35
Tables of Gaza Strip 2008-2010 (Appendix)	73

List of Tables

Table	Page
Table 1: Buildings Licenses Issued in the Palestinian Territory During the Period 1999– First Quarter 2011	37
Table 2: Buildings Licenses Issued in the Palestinian Territory by Building Utilization and Governorate– First Quarter 2011	38
Table 3: Buildings Licenses Issued in the Palestinian Territory by Building Ownership and Utilization– First Quarter 2011	42
Table 4: Buildings Licenses Issued in the Palestinian Territory by Issuing Authority and Utilization– First Quarter 2011	44
Table 5: Buildings Licenses Issued in the Palestinian Territory for New Buildings by Category of Licensed Area and Governorate– First Quarter 2011	45
Table 6: Buildings Licenses Issued in the Palestinian Territory for New Buildings by Construction Material of External Walls and Governorate – First Quarter 2011	50
Table 7: Buildings Licenses Issued in the Palestinian Territory for New Additions to Licensed Existing Buildings by Construction Material of External Walls and Governorate – First Quarter 2011	54
Table 8: Buildings Licenses Issued in the Palestinian Territory for New Additions and Existing Parts to Unlicensed Existing Buildings by Construction Material of External Walls and Governorate– First Quarter 2011	58
Table 9: Buildings Licenses Issued in the Palestinian Territory for Existing Buildings and Extensions by Construction Material of External Walls and Governorate – First Quarter 2011	59
Table 10: Buildings Licenses Issued in the Palestinian Territory for Residential Buildings by Status of Licensed Building and Governorate– First Quarter 2011	62
Table 11: Buildings Licenses Issued in the Palestinian Territory for Non-Residential Buildings by Utilization and Governorate– First Quarter 2011	66
Table 12: Buildings Licenses Issued in the Palestinian Territory for Boundary Walls Only by Governorate– First Quarter 2011	71

Appendix

List of Tables of Gaza Strip 2008-2010

Table		Page
Table 1:	Buildings Licenses Issued in Gaza Strip by Building Utilization and Governorate, 2008	75
Table 2:	Buildings Licenses Issued in Gaza Strip by Building Ownership and Utilization, 2008	76
Table 3:	Buildings Licenses Issued in Gaza Strip by Issuing Authority and Utilization, 2008	77
Table 4:	Buildings Licenses Issued in Gaza Strip by Building Utilization and Governorate, 2009	78
Table 5:	Buildings Licenses Issued in Gaza Strip by Building Ownership and Utilization, 2009	79
Table 6:	Buildings Licenses Issued in Gaza Strip by Issuing Authority and Utilization, 2009	80
Table 7	Buildings Licenses Issued in Gaza Strip by Building Utilization and Governorate, 2010	81
Table 8	Buildings Licenses Issued in Gaza Strip by Building Ownership and Utilization, 2010	82
Table 9	Buildings Licenses Issued in Gaza Strip by Issuing Authority and Utilization, 2010	83

List of Figures

Figure	Page
Figure 1: Number of Building Licenses Issued in the Palestinian Territory for the First Quarters of the Period 2007– 2011	[23]
Figure 2: Number of Building Licenses and Number of Dwellings for New Residential Buildings in the Palestinian Territory by Licensed Area During the First Quarter 2011	[26]

Summary

This report covers data of the Palestinian Territory for the first quarter 2011.

The main findings of this quarter are as follows:

1. Number of licenses:

The number of building licenses issued in the First quarter 2011 totaled 2,092 distributed as follows:

- 1,177 licenses for new buildings.
- 282 licenses for new additions to licensed existing buildings.
- 71 licenses for new additions and existing parts.
- 522 licenses for existing buildings.
- 40 licenses for existing extensions.

2. Licensed areas:

The total area of licensed buildings (residential & non residential) amounted to 915.5 thousand m² distributed as follows:

- The areas of new buildings amounted to 698 thousand m² of which 538.7 thousand m² are residential and 159.3 thousand m² are non-residential.
- The areas of existing buildings amounted to 217.5 thousand m² of which 202.8 thousand m² are residential and 14.7 thousand m² are non-residential.

3. Licensed boundary walls:

53 licenses were issued for walls with total length of 5.2 thousand meters.

4. Number and area of licensed dwellings:

The total number of licensed dwellings amounted to 3,828 with a total area of 693 thousand m², distributed as follows:

- New dwellings: 2,746 units with a total area of 499.7 thousand m².
- Existing dwellings 1,082 units with a total area of 193.3 thousand m².

There was an increase by 34.6% in the total number of issued buildings licenses for the first quarter of 2011 compared with the fourth quarter of 2010. In addition, there was an increase by 35.5% in the total number of issued buildings licenses for the first quarter of 2011 compared with the first quarter of 2010.

The number of new dwellings in the first quarter 2011 increased by 77.5% compared with the same quarter of 2010. There was also an increase by 24.3% in the number of new dwellings in the first quarter of 2011 in comparison with the fourth quarter of 2010.

Chapter One

Introduction

Construction is considered an important economic activity, particularly in countries undergoing substantial economic development. This activity plays a vital role in the Palestinian economy and is significantly interrelated to other economic activities. PCBS is committed to compiling statistical data on all aspects of construction activities in order to measure the main relevant variables.

Statistics based on administrative record pertaining to buildings shed light on the size and type of building licenses issued by the designated authorities. Building licenses statistics are compiled by most countries. In addition to its own importance, statistics on buildings licenses constitute the sampling frame for other surveys that aim to identify the actual buildings constructed with issued licenses, estimation of construction costs and obtaining data on the technical characteristics of these buildings.

Objectives:

This type of statistics provides information on the number of building licenses, licensed buildings areas, number and area of licensed dwellings and stores considering the following variables:

- Issuing authorities.
- Geographic location.
- Status of the buildings to be licensed (new, existing, new or existing additions, etc.).
- Building ownership (private, governmental, local authorities, cooperative, etc.).
- Utilization of the building (residential, non-residential: industrial, commercial, educational, etc.).
- Major external construction material (stone, concrete, block, etc.).

Concepts And Definitions

Statistical Unit:

The license issued by any designated authority. The issuing authorities are the reporting units for these administrative records statistics.

Building Ownership:

1. Private.
2. Governmental.
3. Local Authority.
4. Cooperative.
5. Charitable Organization.
6. Other, e.g., religious groups, UNRWA, etc.

Status of the building to be licensed:

1. New, when the building site is entirely vacant.
2. Addition to an already existing licensed building - either a vertical or horizontal addition.
3. Addition to non-licensed existing building (or part of a building) that needs licensing.
4. Existing building.
5. Existing extension.

Building Utilization:

1. Residential: The building is considered residential if more than half of its total area is prepared for residential purposes. The building could consist of:
 - Complete dwellings.
 - Rooms added to the dwellings.
 - Extension of other facilities, e.g., kitchen, bathroom, cesspool, garage.
2. Non-Residential: industrial, commercial, educational, etc.
3. The wall around the building: In cases where the wall undergoes separate licensing. If the building license includes the wall, then it is not included here.

Dwelling:

A building or part of a building constructed for one household only, with one or more independent entrance leading to public road without passing through another housing unit.

Chapter Three

Main Findings

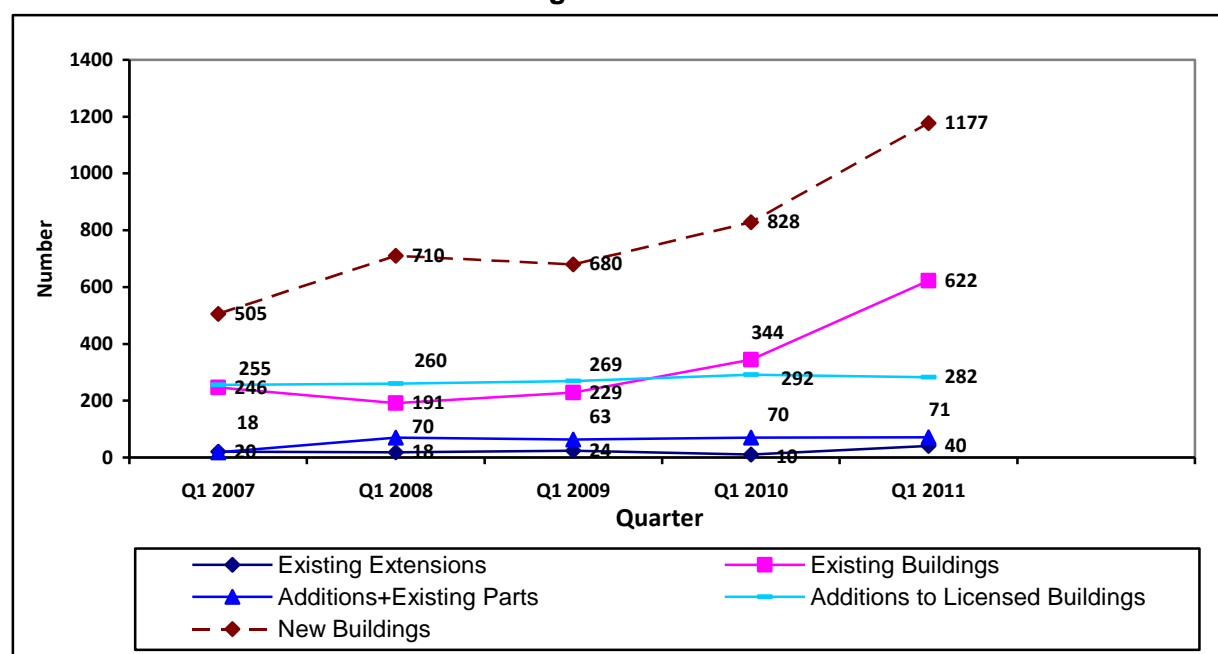
3.1 Number of licenses: The following table shows comparison between the number of buildings licenses for the first quarter 2011 in the Palestinian Territory with the previous corresponding quarters:

Indicator	No. of issued Licenses*			% Change in first quarter 2011 from fourth quarter 2010	% Change in first quarter 2011 from first quarter 2010
	First quarter 2010	Fourth quarter 2010	First quarter 2011		
Licenses for new buildings.	828	873	1,177	34.8	42.1
Licenses for additions to licensed buildings.	292	296	282	-4.7	-3.4
Licenses for additions + existing parts.	70	63	71	12.7	1.4
Licenses for existing buildings.	344	288	522	81.3	51.7
Licenses for existing extensions	10	34	40	17.6	300.0
Total	1,544	1,554	2,092	34.6	35.5

*Excluding boundary walls licenses

There was a 34.6% increase in the total number of issued building licenses in the first quarter 2011 as compared with the fourth quarter 2010. The total number of issued building licenses increased by 35.5% in the first quarter of 2011 when compared to the first quarter of 2010.

Figure 1: Number of Building Licenses Issued in the Palestinian Territory for the First Quarters During the Period 2007–2011



3.2 Number of licenses by governorate:

Hebron recorded the highest number of building licenses issued for residential buildings by 580 licenses during the first quarter of 2011. Nablus governorate came second where the number of licenses amounted to 364 licenses for residential buildings and 81 licenses for non-residential buildings which is the highest one. In addition, Hebron governorate recorded the highest number of licenses issued for new buildings in the Palestinian Territory by 277 licenses during the first quarter of 2011 compared to 162 licenses in the prior quarter.

The following table shows the change in the number of building licenses issued in the Palestinian Territory in the first quarter of 2011 compared to the fourth quarter of 2010:

Governorate	No. of Licenses for Residential Buildings*		No. of Licenses for Non- Residential Buildings*	
	Fourth quarter 2010	First quarter 2011	Fourth quarter 2010	First quarter 2011
Jenin	116	182	19	25
Tubas	72	67	6	6
Tulkarm	146	153	13	16
Nablus	302	364	67	81
Qalqilya	72	94	4	8
Salfit	65	98	13	4
Ramallah& Al Bireh	131	172	23	22
Jericho & Al Aghwar	35	19	3	5
Jerusalem**	12	14	1	5
Bethlehem	71	97	19	14
Hebron	294	580	34	32
North Gaza	8	7	0	1
Gaza	19	17	4	1
Deir Al-Balah	5	8	0	0
Total	1,348	1,872	206	220

*Excluding boundary wall licenses

** Doesn't include those parts of Jerusalem Governorate which were annexed by Israel in 1967

3.3 Licensed areas: The following table shows comparison between the licensed areas for the first quarter 2011 in the Palestinian Territory with the previous and corresponding quarters:

Indicator	Licensed Areas (1000 m ²)			% Change in first quarter 2011 from fourth quarter 2010	% Change in first quarter 2011 from first quarter 2010
	First quarter 2010	Fourth quarter 2010	First quarter 2011		
Total areas	538.2	714.2	915.5	28.2	70.1
New areas	415.1	592.3	698.0	17.8	68.2
Residential	318.4	141.2	538.7	281.5	69.2
Non-residential	96.7	151.1	159.3	5.4	64.7
Existing areas	123.1	121.9	217.5	78.4	76.7
Residential	101.8	101.3	202.8	100.2	99.2
Non-residential	21.3	19.1	14.7	-23.0	-31.0

3.4 Licensed boundary walls: The following table shows comparison between the licenses issued for walls for the first quarter 2011 in the Palestinian Territory with the previous corresponding quarters:

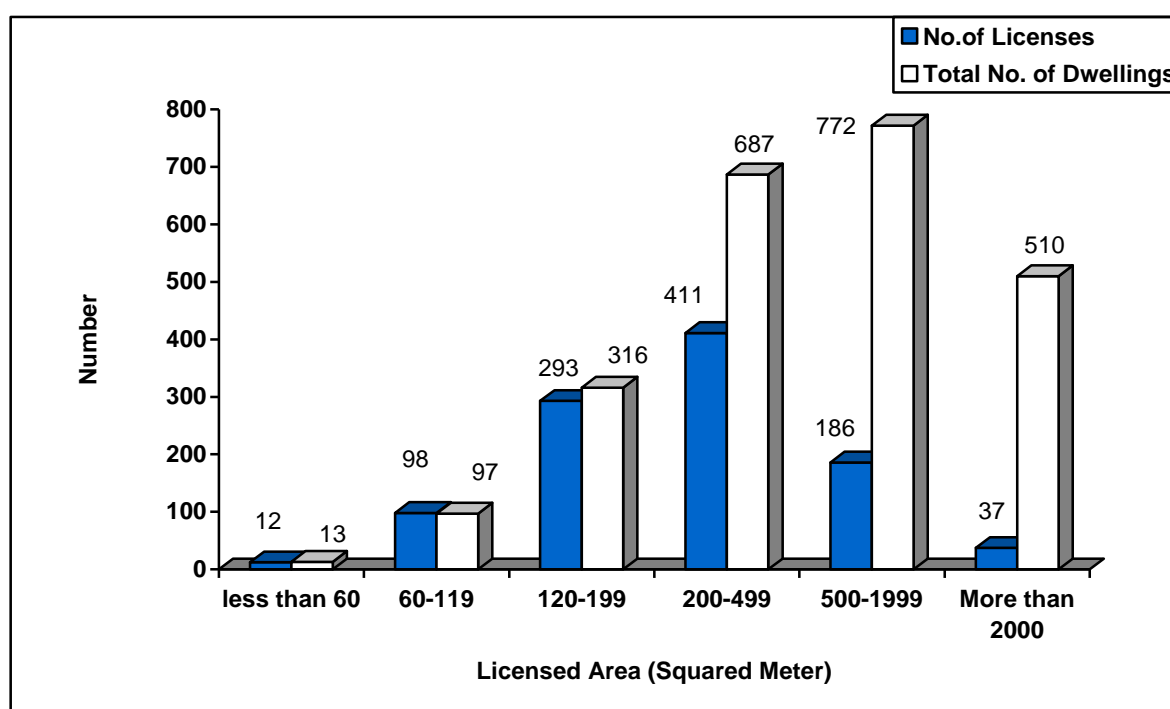
Indicator	Licensed boundary walls			% Change in first quarter 2011 from fourth quarter 2010	% Change in first quarter 2011 from first quarter 2010
	First quarter 2010	Fourth quarter 2010	First quarter 2011		
Number of Walls licenses	62	61	53	-13.1	-14.5
Length of Walls licenses (1000 meters)	4.3	5.7	5.2	-8.8	20.9

3.5 Number and area of licensed dwellings: The following table shows comparison between the number and total area for the licensed dwellings for the first quarter 2011 in the Palestinian Territory with the previous corresponding quarters:

Indicator	Number of dwellings and their area			% Change in first quarter 2011 from fourth quarter 2010	% Change in first quarter 2011 from First quarter 2010
	First quarter 2010	Fourth quarter 2010	First quarter 2011		
Number of new dwellings	1,547	2,210	2,746	24.3	77.5
Area for new dwellings (1000 m ²)	299.1	373.5	499.7	33.8	67.1
Number of existing dwellings	461	651	1,082	66.2	134.7
Area for existing dwellings (1000 m ²)	95.4	91.5	193.3	111.3	102.6

This figure shows the number of licenses and number of dwellings for new residential buildings by licensed area in the Palestinian Territory for the First quarter of 2011:

Figure 2: Number of Building Licenses and Number of Dwellings for New Residential Buildings in the Palestinian Territory by Licensed Area During the First Quarter 2011



Data Quality

4.1 Accuracy of Data

Statistical Errors

The survey was implemented on the basis of a comprehensive census for all studied statistical units (Licenses); therefore this survey was free of statistical (sampling) errors.

Non-Statistical Errors

Non-statistical errors are probable in all stages of the project, during data collection or processing. In this survey non-statistical errors are mostly referred to as data entry errors. To avoid errors and reduce their effects, great efforts were made to train data entry staff on the data entry program that was tested before starting the actual data entry process. The data entry program was prepared before data collection to check its readiness. A set of validation rules was applied to the program for checking consistency of data. Periodic data files were received by project management for checking accuracy and consistency of data.

4.2 Comparison of Data

Comparison exercises were done with surveys of Building Licenses for the previous and corresponding quarters, and the results reveal fluctuation with previous survey data.

4.3 Technical Notes

There are important technical notes, which should be taken into consideration when reviewing this report:

- Tables exclude building licenses for those parts of Jerusalem which were annexed by Israel in 1967, where as (J2) includes the remaining parts of the governorate.
- It may be noticed that the details of the value of some indicators may not add up to their total, due to rounding calculations.
- Governorates not appear in some tables because its data not available.