



**Palestinian National Authority  
Palestinian Central Bureau of Statistics**

**Labour Force Survey  
(April - June, 2012) Round  
(Q2/2012)**

**Press Report on the  
Labour Force Survey Results**

**15/8/2012**

**This document is prepared in accordance with the standard procedures stated  
in the Code of Practice for Palestine Official Statistics 2006**

©August, 2012  
**All Rights Reserved.**

**Suggested Citation:**

**Palestinian Central Bureau of Statistics, 2012.** *Labour Force Survey: (April - June, 2012) Round, (Q2/2012). Press Report on the Labour Force Survey Results.* Ramallah - Palestine.

All correspondence should be directed to:  
**Palestinian Central Bureau of Statistics**  
**P.O.Box 1647, Ramallah, Palestine.**

Tel: (972/970) 2 298 2700  
Fax: (972/970) 2 298 2710  
Free No: 1800300300  
E-Mail :diwan@pcbs.gov.ps  
Web-Site: <http://www.pcbs.gov.ps>

## Table of contents

| <b><u>Subject</u></b>           | <b><u>Page</u></b> |
|---------------------------------|--------------------|
| <b>Main Results</b>             | <b>[5]</b>         |
| <b>Concepts and Definitions</b> | <b>[9]</b>         |
| <b>Tables</b>                   | <b>11</b>          |

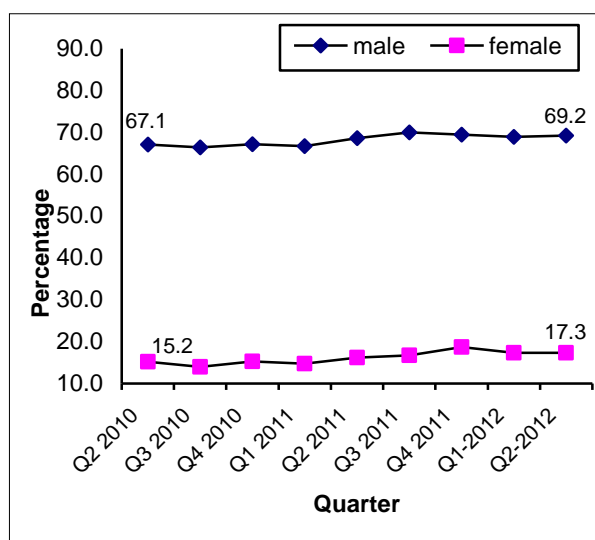
## Main Results

**The labour force participation rate of persons aged 15 years and above was 43.6%**

The number of persons participating in the labour force in the Palestinian Territory was about 1.109 million in the 2<sup>nd</sup> quarter 2012: about 738 thousand in the West Bank and about 371 thousand in Gaza Strip.

The labour force participation rate in the West Bank was 45.4% and 40.3% in Gaza Strip, the gap in the participation rate between males and females still very big it reached 69.2% for males compared with 17.3% for females.

### Labour Force Participation Rate in the Palestinian Territory by Sex: Q2-2010- Q2-2012

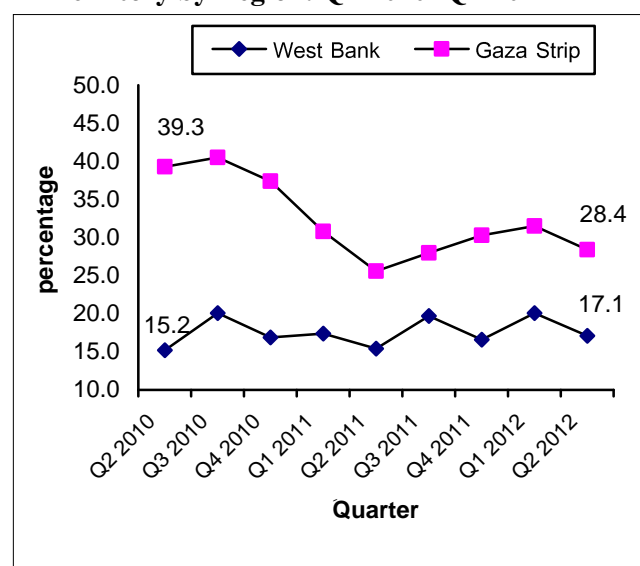


### 20.9% the unemployment rate among labour force participants

Using ILO standards, the number of unemployed was about 232 thousand in the 2<sup>nd</sup> quarter 2012: about 127 thousand in the West Bank and about 105 thousand in Gaza Strip.

The unemployment rate in Gaza Strip was 28.4% compared with 17.1% in the West Bank, and the unemployment rate for males in the Palestinian Territory was 18.8% compared with 29.5% for females.

### Unemployment Rate in the Palestinian Territory by Region: Q2-2010- Q2-2012



The highest unemployment rate in the 2<sup>nd</sup> quarter 2012 was 35.6% among youth aged 20-24 years. For years of schooling, the unemployment rate among females with 13 years of schooling or more was 42.6%.

The highest unemployment rate in the West Bank governorates was in Tulkarm with 25.7%. In Gaza Strip, the highest unemployment rate was 31.5% in Deir Al Balah governorate.

According to the relaxed definition of unemployment, the unemployment rate decreased from 27.4% in the 1<sup>st</sup> quarter 2012 to 24.9% in the 2<sup>nd</sup> quarter 2012.

### Increased the number of employment in local market between the 1<sup>st</sup> quarter 2012 and 2<sup>nd</sup> quarter 2012

The number of employed in the local market increased from 756 thousand in the 1<sup>st</sup> quarter 2012 to 797 thousand in the 2<sup>nd</sup> quarter 2012. The number of employed persons in the West Bank increased by 24 thousand, and the number of employed persons in Gaza Strip increased by 17 thousand.

The services sector was the biggest employer in the local market with 31.2% in the West Bank and 51.6% in Gaza Strip.

The public sector employed 21.9% of those in employment: 37.9% in Gaza Strip and 14.9% in the West Bank.

The average daily wage for waged employees in the West Bank was 87.4 NIS compared with 64.3 NIS in Gaza Strip.

The average number of hours worked by waged employees in the West Bank was 43.0 per week in the 1<sup>st</sup> quarter 2012 compared with 43.8 in the 2<sup>nd</sup> quarter 2012. The average number of days worked per month decreased from 22.4 to 22.3 over the same period. The average number of hours worked per week in Gaza Strip was 36.9 in 1<sup>st</sup> quarter 2012 compared with 37.8 in 2<sup>nd</sup> quarter 2012, while the average number of days worked per month increased from 23.5 to 23.6 days over the same period.

#### **Number of workers employed in Israel and Israeli settlements about 80 thousand in the 2<sup>nd</sup> quarter 2012**

The number of workers from the West Bank employed in Israel and Israeli settlements increased from 77 thousand in the 1<sup>st</sup> quarter 2012 to 80 thousand in the 2<sup>nd</sup> quarter 2012. Of these, 41 thousand had a permit, 22 thousand worked without a permit, and 17 thousand workers have an Israeli identity card or foreign passport. The number of employees in Israeli settlements increased from 13 thousand in 1<sup>st</sup> quarter 2012 to 15 thousand in 2<sup>nd</sup> quarter 2012.

56.9% of workers employed in Israel and Israeli settlements work in the construction sector.

The average daily wage for persons employed in Israel and Israeli settlements increased from 162.0 NIS in the 1<sup>st</sup> quarter 2012 to 163.2 NIS in the 2<sup>nd</sup> quarter 2012.

The average number of hours worked per week increased from 41.2 in the 1<sup>st</sup> quarter 2012 to 41.8 in the 2<sup>nd</sup> quarter 2012. The average number of days worked per month

decrease from 20.7 in the 1<sup>st</sup> quarter 2012 to 20.3 in the 2<sup>nd</sup> quarter 2012.

#### **Employment status in the 2<sup>nd</sup> quarter 2012**

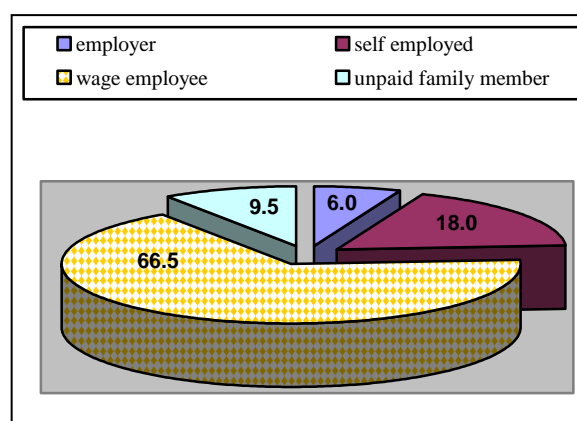
66.5% of employed workers in the Palestinian Territory are waged employees: 63.1% in the West Bank compared with 74.2% in Gaza Strip.

18.0% of employed persons are self-employed; 19.0% in the West Bank and 15.5% in Gaza Strip.

9.5% of employed persons are unpaid family members: 10.7% in the West Bank and 7.1% in Gaza Strip.

6.0% of employed persons are employers: 7.2% in the West Bank and 3.2% in Gaza Strip.

#### **Percentage Distribution of Employed Persons in the Palestinian Territory by Employment Status: April - June, 2012**



#### **Working benefits for waged employees in the private sector**

26.5% of waged employees are hired by contract, compared with 47.3% hired without a contract.

22.9% of waged employees contribute to a pension fund; 23.8% have annual paid vacation; 49.5% of wage employees women have paid maternity leave.

30.4% of employed persons in the Palestinian Territory are affiliated to a workers vocational union: 32.0% of males and 23.1% of females.

**4.8% of children aged 10-17 years are employed in the Palestinian Territory**  
4.8% of children aged 10-17 years are employed in the Palestinian Territory: 7.1% in the West Bank and 1.4% in Gaza Strip.

All correspondence should be directed to:  
**Palestinian Central Bureau of Statistics**  
**P.O.Box 1647, Ramallah, Palestine.**

Tel: (972/970) 2 298 2700  
Fax: (972/970) 2 298 2710  
Free No: 1800300300  
E-Mail :diwan@pcbs.gov.ps

## Concepts and Definitions

### **Man power**

All persons in the West Bank and Gaza Strip aged 15 years and over.

### **Reference week:**

The week ending on Friday preceding the interviewer's visit to the household.

### **Employed:**

All persons are 15 years and over who were working at a paid job or business for at least one hour during the reference week, or who did not work, but held a job or owned business from which they were temporarily absent (because of illness, vacation, temporarily stoppage, or any other reason) during the reference week. Employed persons are classified according to employment status as follows:

1. Employer
2. Self-employed
3. Employee
4. Unpaid family member

### **Unemployed (According to the ILO Standards):**

Unemployed persons are those individuals 15 years and over who did not work at all during the reference week, who were not absent from a job and were available for work and actively seeking a job during the reference week. Persons who work in Israel and were absent from work due to closure are considered unemployed, and also those persons never work and not looking for work but waiting to return back to their works in Israel and Settlements.

### **Unemployed (According to the Relaxed Definition):**

The number of unemployed persons was calculated under the relaxed definition by adding to unemployed persons according to the ILO Standards, those persons outside labour force because they were frustrated

### **Labour force:**

The economically active population (Labour Force) consists of all persons 15 years and over who are either employed or unemployed as defined above at the time of survey.

### **Underemployment:**

Underemployment exists when a person's employment is inadequate in relation to alternative employment, account being taken of his/her occupational skills.

### **Persons outside labour force:**

The population not economically active comprises all persons 15 years and over, who were neither employed nor unemployed accordingly to the definitions above.

جدول 1: التوزيع النسبي للأفراد 15 سنة فأكثر في الأراضي الفلسطينية حسب العلاقة بقوة العمل والمنطقة (التعريف الموسع)،

نيسان-حزيران، 2012

**Table 1: Percentage Distribution of Persons Aged 15 Years and Over in the Palestinian Territory by Labour Force Status and Region (Relaxed Definition), April - June, 2012**

| Region                | العلاقة بقوة العمل<br>Labour Force Status |                 |  |                 |                                       |                 | المنطقة            |
|-----------------------|---|-----------------|--|-----------------|---------------------------------------|-----------------|--------------------|
|                       | المجموع<br>Total                          |                 | خارج القوى العاملة<br>Outside Labour Force |                 | داخل القوى العاملة<br>In Labour Force |                 |                    |
|                       | النسبة<br>(%)                             | العدد<br>Number | النسبة<br>(%)                              | العدد<br>Number | النسبة<br>(%)                         | العدد<br>Number |                    |
| Palestinian Territory | 100                                       | 2,545,800       | 54.1                                       | 1,377,900       | 45.9                                  | 1,167,900       | الأراضي الفلسطينية |
| West Bank             | 100                                       | 1,625,100       | 52.0                                       | 845,600         | 48.0                                  | 779,500         | الضفة الغربية      |
| Gaza Strip            | 100                                       | 920,700         | 57.8                                       | 532,300         | 42.2                                  | 388,400         | قطاع غزة           |

جدول 2: التوزيع النسبي للقوى العاملة 15 سنة فأكثر في الأراضي الفلسطينية حسب مركبات القوى العاملة والمنطقة (التعريف الموسع)،

نيسان-حزيران، 2012

**Table 2: Percentage Distribution of Labour Force Participants Aged 15 Years and Over in the Palestinian Territory by Labour Force Components and Region (Relaxed Definition), April - June, 2012**

| Region                | مركبات القوى العاملة<br>Labour Force Components |                 |                         |                 |                       |                 | المنطقة            |
|-----------------------|---|-----------------|-------------------------|-----------------|-----------------------|-----------------|--------------------|
|                       | المجموع<br>Total                                |                 | البطالة<br>Unemployment |                 | العمالة<br>Employment |                 |                    |
|                       | النسبة<br>(%)                                   | العدد<br>Number | النسبة<br>(%)           | العدد<br>Number | النسبة<br>(%)         | العدد<br>Number |                    |
| Palestinian Territory | 100   | 1,167,900       | 24.9                    | 290,500         | 75.1                  | 877,400         | الأراضي الفلسطينية |
| West Bank             | 100   | 779,500         | 21.5                    | 167,900         | 78.5                  | 611,600         | الضفة الغربية      |
| Gaza Strip            | 100   | 388,400         | 31.6                    | 122,600         | 68.4                  | 265,800         | قطاع غزة           |



جدول 3: التوزيع النسبي للأفراد 15 سنة فأكثر في الأراضي الفلسطينية حسب العلاقة بقوة العمل والمنطقة والجنس (معايير ILO)،

نيسان-حزيران، 2012

**Table 3: Percentage Distribution of Persons Aged 15 Years and Over in the Palestinian Territory by Labour Force Status, Region and Sex(ILO Standards), April - June, 2012**

| Region                | العلاقة بقوة العمل |                 |  |                 |                                       |                 | المنطقة            |
|-----------------------|--------------------|-----------------|--|-----------------|---------------------------------------|-----------------|--------------------|
|                       | المجموع<br>Total   |                 | خارج القوى العاملة<br>Outside Labour Force |                 | داخل القوى العاملة<br>In Labour Force |                 |                    |
|                       | النسبة<br>(%)      | العدد<br>Number | النسبة<br>(%)                              | العدد<br>Number | النسبة<br>(%)                         | العدد<br>Number |                    |
| Palestinian Territory |                    |                 |  |                 |                                       |                 | الأراضي الفلسطينية |
| Males                 | 100                | 1,288,200       | 30.8                                       | 396,400         | 69.2                                  | 891,800         | ذكور               |
| Females               | 100                | 1,257,600       | 82.7                                       | 1,040,100       | 17.3                                  | 217,500         | إناث               |
| Total                 | 100                | 2,545,800       | 56.4                                       | 1,436,500       | 43.6                                  | 1,109,300       | المجموع            |
| West Bank             |                    |                 |  |                 |                                       |                 | الضفة الغربية      |
| Males                 | 100                | 823,000         | 28.5                                       | 234,200         | 71.5                                  | 588,800         | ذكور               |
| Females               | 100                | 802,100         | 81.4                                       | 652,700         | 18.6                                  | 149,400         | إناث               |
| Total                 | 100                | 1,625,100       | 54.6                                       | 886,900         | 45.4                                  | 738,200         | المجموع            |
| Gaza Strip            |                    |                 |  |                 |                                       |                 | قطاع غزة           |
| Males                 | 100                | 465,200         | 34.9                                       | 162,200         | 65.1                                  | 303,000         | ذكور               |
| Females               | 100                | 455,500         | 85.1                                       | 387,400         | 14.9                                  | 68,100          | إناث               |
| Total                 | 100                | 920,700         | 59.7                                       | 549,600         | 40.3                                  | 371,100         | المجموع            |

جدول 4: التوزيع النسبي للقوى العاملة 15 سنة فأكثر في الأراضي الفلسطينية حسب مركبات القوى العاملة والمنطقة والجنس (معايير ILO)،

نيسان-حزيران، 2012

**Table 4: Percentage Distribution of Labour Force Participants Aged 15 Years and Over in the Palestinian Territory by Labour Force Components, Region and Sex (ILO Standards), April - June, 2012**

| Region and Sex        | مركبات القوى العاملة |              |            |              |                  |              |                |              | المنطقة والجنس     |
|-----------------------|----------------------|--------------|------------|--------------|------------------|--------------|----------------|--------------|--------------------|
|                       | المجموع              |              | البطالة    |              | العمالة المحدودة |              | العمالة التامة |              |                    |
|                       | النسبة (%)           | العدد Number | النسبة (%) | العدد Number | النسبة (%)       | العدد Number | النسبة (%)     | العدد Number |                    |
| Palestinian Territory |                      |              |            |              |                  |              |                |              | الأراضي الفلسطينية |
| Males                 | 100                  | 891,800      | 18.8       | 167,800      | 9.5              | 84,600       | 71.7           | 639,400      | ذكور               |
| Females               | 100                  | 217,500      | 29.5       | 64,100       | 3.6              | 7,700        | 66.9           | 145,700      | إناث               |
| Total                 | 100                  | 1,109,300    | 20.9       | 231,900      | 8.3              | 92,300       | 70.8           | 785,100      | المجموع            |
| West Bank             |                      |              |            |              |                  |              |                |              | الضفة الغربية      |
| Males                 | 100                  | 588,800      | 16.1       | 94,600       | 10.4             | 61,400       | 73.5           | 432,800      | ذكور               |
| Females               | 100                  | 149,400      | 21.4       | 32,000       | 3.9              | 5,700        | 74.7           | 111,700      | إناث               |
| Total                 | 100                  | 738,200      | 17.1       | 126,600      | 9.1              | 67,100       | 73.8           | 544,500      | المجموع            |
| Gaza Strip            |                      |              |            |              |                  |              |                |              | قطاع غزة           |
| Males                 | 100                  | 303,000      | 24.1       | 73,200       | 7.7              | 23,200       | 68.2           | 206,600      | ذكور               |
| Females               | 100                  | 68,100       | 47.2       | 32,100       | 2.8              | 2,000        | 50.0           | 34,000       | إناث               |
| Total                 | 100                  | 371,100      | 28.4       | 105,300      | 6.8              | 25,200       | 64.8           | 240,600      | المجموع            |

جدول 5: نسبة المشاركة في القوى العاملة ومعدل البطالة للأفراد الذين يحملون مؤهل علمي دبلوم متوسط فأعلى في الأراضي الفلسطينية حسب التخصص والمنطقة (معايير ILO)،

نيسان-حزيران ، 2012

**Table 5: Labour Force Participation Rate and Unemployment Rate for Graduates who hold Associate Diploma Certificate and Above in the Palestinian Territory by Specialization and Region (ILO Standards), April - June, 2012**

| Specialization                               | معدل البطالة<br>Unemployment Rate |                            |   | نسبة المشاركة في القوى العاملة<br>Labour Force participation Rate |                            |   | التخصص                      |
|--|-----------------------------------|----------------------------|---|---|----------------------------|---|-----------------------------|
|  | قطاع غزة<br>Gaza Strip            | الضفة الغربية<br>West Bank | الأراضي الفلسطينية<br>Palestinian Territory | قطاع غزة<br>Gaza Strip  | الضفة الغربية<br>West Bank | الأراضي الفلسطينية<br>Palestinian Territory |                             |
| Education Science and Teacher Rehabilitation | 53.2                              | 32.5                       | 39.3  | 80.6  | 76.0                       | 77.4  | علوم تربوية وإعداد معلمين   |
| Humanities                                   | 38.8                              | 20.0                       | 29.5  | 76.2  | 71.8                       | 73.9  | علوم إنسانية                |
| Social and Behavioral Science                | 30.9                              | 27.7                       | 29.2  | 83.0  | 81.8                       | 82.4  | العلوم الاجتماعية والسلوكية |
| Mass media and Information                   | 41.1                              | -                          | 41.2  | 88.4  | -                          | 90.2  | الصحافة والإعلام            |
| Business and Administration                  | 37.4                              | 20.3                       | 25.9  | 79.0  | 78.1                       | 78.4  | الأعمال التجارية والإدارية  |
| Law  | -                                 | -                          | 22.9  | -   | -                          | 66.9  | القانون                     |
| Natural Sciences                             | 19.1                              | 16.7                       | 17.5  | 81.5  | 76.5                       | 78.1  | العلوم الطبيعية             |
| Mathematics and Statistics                   | 32.8                              | 19.1                       | 25.5  | 76.1  | 77.9                       | 77.0  | الرياضيات والإحصاء          |
| Computer Science                             | 45.8                              | 17.6                       | 29.0  | 84.0  | 77.9                       | 80.3  | علم الحاسوب                 |
| Engineering and Engineering Occupations      | 35.6                              | 18.4                       | 23.3  | 84.4  | 86.3                       | 85.7  | الهندسة والمهن الهندسية     |
| Architectural and Construction               | 20.0                              | 6.9                        | 11.9  | 71.2  | 77.3                       | 74.9  | العلوم المعمارية والبناء    |
| Health                                       | 32.8                              | 9.6                        | 19.7  | 83.4  | 77.3                       | 79.9  | الصحة                       |
| Personal Services                            | -                                 | -                          | 17.3  | -   | -                          | 72.5  | الخدمات الشخصية             |
| Other Specialization                         | 34.0                              | 14.1                       | 24.9  | 70.9  | 80.1                       | 74.8  | باقي التخصصات               |
| <b>Total</b>                                 | <b>36.4</b>                       | <b>20.4</b>                | <b>27.2</b>                                 | <b>79.7</b>   | <b>76.8</b>                | <b>78.0</b>                                 | <b>المجموع</b>              |

(-): means there are no enough observations in this section

(-): تعني عدم وجود عدد كاف من المشاهدات في هذه الفئة.

جدول 6: نسبة المشاركة في القوى العاملة للأفراد 15 سنة فأكثر في الأراضي الفلسطينية حسب الفئات العمرية والجنس (معايير ILO)، نيسان-حزيران، 2012

**Table 6: Labour Force participation Rate of Persons Aged 15 Years and Over in the Palestinian Territory by Age Group and Sex (ILO Standards), April - June, 2012**

| Age Group    | المجموع<br>Total | Sex         |             | الفئات العمرية |
|--------------|------------------|-------------|-------------|----------------|
|              |                  | Females     | Males       |                |
| 15-19        | 17.4             | 1.3         | 32.8        | 19-15          |
| 20-24        | 44.0             | 18.2        | 68.9        | 24-20          |
| 25-29        | 58.4             | 29.0        | 86.5        | 29-25          |
| 30-34        | 59.2             | 25.6        | 91.5        | 34-30          |
| 35-39        | 58.1             | 22.8        | 92.4        | 39-35          |
| 40-44        | 57.1             | 23.7        | 89.3        | 44-40          |
| 45-49        | 55.6             | 21.9        | 87.0        | 49-45          |
| 50+          | 33.0             | 13.0        | 54.5        | +50            |
| <b>Total</b> | <b>43.6</b>      | <b>17.3</b> | <b>69.2</b> | <b>المجموع</b> |

جدول 7: نسبة المشاركة في القوى العاملة للأفراد 15 سنة فأكثر في الأراضي الفلسطينية حسب الفئات العمرية والمنطقة (معايير ILO)، نيسان-حزيران، 2012

**Table 7: Labour Force Participation Rate of Persons Aged 15 Years and Over in the Palestinian Territory by Age and Region (ILO Standards), April - June, 2012**

| Age Group    | Region                 |                            |   | الفئات العمرية |
|--------------|------------------------|----------------------------|---|----------------|
|              | قطاع غزة<br>Gaza Strip | الضفة الغربية<br>West Bank | الأراضي الفلسطينية<br>Palestinian Territory |                |
| 15-19        | 11.7                   | 21.0                       | 17.4  | 19-15          |
| 20-24        | 41.3                   | 45.7                       | 44.0  | 24-20          |
| 25-29        | 58.7                   | 58.2                       | 58.4  | 29-25          |
| 30-34        | 58.1                   | 59.9                       | 59.2  | 34-30          |
| 35-39        | 57.5                   | 58.4                       | 58.1  | 39-35          |
| 40-44        | 55.4                   | 58.0                       | 57.1  | 44-40          |
| 45-49        | 52.4                   | 57.2                       | 55.6  | 49-45          |
| 50+          | 27.5                   | 35.8                       | 33.0  | +50            |
| <b>Total</b> | <b>40.3</b>            | <b>45.4</b>                | <b>43.6</b>                                 | <b>المجموع</b> |

جدول 8: نسبة المشاركة في القوى العاملة للأفراد 15 سنة فأكثر في الأراضي الفلسطينية حسب سنوات الدراسة والجنس (معايير ILO)، نيسان-حزيران، 2012

**Table 8: Labour Force Participation Rate of Persons Aged 15 Years and Over in the Palestinian Territory by Years of Schooling and Sex (ILO Standards), April - June, 2012**

| Years of Schooling | المجموع<br>Total | Sex         |             | سنوات الدراسة  |
|--------------------|------------------|-------------|-------------|----------------|
|                    |                  | Females     | Males       |                |
| 0                  | 10.2             | 7.8         | 18.3        | 0              |
| 1-6                | 46.2             | 15.2        | 73.0        | 6 -1           |
| 7-9                | 42.1             | 7.9         | 71.2        | 9 -7           |
| 10-12              | 37.9             | 7.1         | 68.1        | 12-10          |
| 13+                | 57.6             | 43.5        | 71.1        | +13            |
| <b>Total</b>       | <b>43.6</b>      | <b>17.3</b> | <b>69.2</b> | <b>المجموع</b> |

جدول 9: نسبة المشاركة في القوى العاملة للأفراد 15 سنة فأكثر في الأراضي الفلسطينية حسب سنوات الدراسة والمنطقة (معايير ILO)، نيسان-حزيران، 2012

**Table 9: Labour Force Participation Rate of Persons Aged 15 Years and Over in the Palestinian Territory by Years of Schooling and Region (ILO Standards), April - June, 2012**

| Years of Schooling | Region                 |                            |   | سنوات الدراسة  |
|--------------------|------------------------|----------------------------|---|----------------|
|                    | قطاع غزة<br>Gaza Strip | الضفة الغربية<br>West Bank | الأراضي الفلسطينية<br>Palestinian Territory |                |
| 0                  | 8.0                    | 11.3                       | 10.2  | 0              |
| 1-6                | 47.2                   | 45.8                       | 46.2  | 6-1            |
| 7-9                | 35.5                   | 45.4                       | 42.1  | 9-7            |
| 10-12              | 30.6                   | 42.1                       | 37.9  | 12-10          |
| 13+                | 59.1                   | 56.6                       | 57.6  | +13            |
| <b>Total</b>       | <b>40.3</b>            | <b>45.4</b>                | <b>43.6</b>                                 | <b>المجموع</b> |

جدول 10: نسبة المشاركة في القوى العاملة ومعدل البطالة من المشاركين في القوى العاملة للأفراد 15 سنة فأكثر في الأراضي الفلسطينية حسب المنطقة وحالة اللجوء والجنس (معايير ILO)، نيسان-حزيران، 2012

**Table 10: Labour Force Participation Rate and Unemployment Rate of Persons Aged 15 Years and Over in the Palestinian Territory by Region, Sex and Refugee Status (ILO Standards), April - June, 2012**

| Refugee Status and Region    | معدل البطالة<br>Unemployment Rate |                 |               | نسبة المشاركة<br>Participation Rate |                 |               | حالة اللجوء والمنطقة      |
|------------------------------|-----------------------------------|-----------------|---------------|-------------------------------------|-----------------|---------------|---------------------------|
|                              | المجموع<br>Total                  | إناث<br>Females | ذكور<br>Males | المجموع<br>Total                    | إناث<br>Females | ذكور<br>Males |                           |
| <b>Palestinian Territory</b> |                                   |                 |               |                                     |                 |               | <b>الأراضي الفلسطينية</b> |
| Refugee                      | 25.3                              | 36.5            | 22.6          | 41.9                                | 16.6            | 66.4          | لاجئ                      |
| Non-Refugee                  | 18.1                              | 25.1            | 16.4          | 44.7                                | 17.7            | 71.1          | غير لاجئ                  |
| <b>Total</b>                 | <b>20.9</b>                       | <b>29.5</b>     | <b>18.8</b>   | <b>43.6</b>                         | <b>17.3</b>     | <b>69.2</b>   | <b>المجموع</b>            |
| <b>West Bank</b>             |                                   |                 |               |                                     |                 |               | <b>الضفة الغربية</b>      |
| Refugee                      | 19.4                              | 21.8            | 18.9          | 44.0                                | 17.5            | 69.2          | لاجئ                      |
| Non-Refugee                  | 16.4                              | 21.3            | 15.1          | 45.9                                | 19.0            | 72.4          | غير لاجئ                  |
| <b>Total</b>                 | <b>17.1</b>                       | <b>21.4</b>     | <b>16.1</b>   | <b>45.4</b>                         | <b>18.6</b>     | <b>71.5</b>   | <b>المجموع</b>            |
| <b>Gaza Strip</b>            |                                   |                 |               |                                     |                 |               | <b>قطاع غزة</b>           |
| Refugee                      | 29.9                              | 47.5            | 25.5          | 40.4                                | 16.0            | 64.3          | لاجئ                      |
| Non-Refugee                  | 25.6                              | 46.4            | 21.7          | 40.1                                | 12.9            | 66.6          | غير لاجئ                  |
| <b>Total</b>                 | <b>28.4</b>                       | <b>47.2</b>     | <b>24.1</b>   | <b>40.3</b>                         | <b>14.9</b>     | <b>65.1</b>   | <b>المجموع</b>            |

جدول 11: نسبة المشاركة في القوى العاملة ومعدل البطالة من المشاركين في القوى العاملة للأفراد 15 سنة فأكثر في الأراضي الفلسطينية حسب الحالة الزوجية والمنطقة والجنس (معايير ILO)، نيسان-حزيران، 2012

**Table 11: Labour Force Participation Rate and Unemployment Rate of Persons Aged 15 Years and Over in the Palestinian Territory by Marital Status, Region and Sex (ILO Standards), April - June, 2012**

| Marital Status and Region    | معدل البطالة<br>Unemployment Rate |                 |               | نسبة المشاركة<br>Participation Rate |                 |               | الحالة الزوجية والمنطقة |
|------------------------------|-----------------------------------|-----------------|---------------|-------------------------------------|-----------------|---------------|-------------------------|
|                              | المجموع<br>Total                  | إناث<br>Females | ذكور<br>Males | المجموع<br>Total                    | إناث<br>Females | ذكور<br>Males |                         |
| <b>Palestinian Territory</b> |                                   |                 |               |                                     |                 |               | الأراضي الفلسطينية      |
| Never Married                | 32.4                              | 37.2            | 31.3          | 36.2                                | 16.2            | 51.8          | لم يتزوج أبداً          |
| Currently Married            | 15.3                              | 26.3            | 12.9          | 50.5                                | 18.5            | 82.9          | متزوج حالياً            |
| Other                        | 22.7                              | 20.6            | 28.5          | 15.8                                | 13.0            | 39.4          | أخرى                    |
| <b>Total</b>                 | <b>20.9</b>                       | <b>29.5</b>     | <b>18.8</b>   | <b>43.6</b>                         | <b>17.3</b>     | <b>69.2</b>   | <b>المجموع</b>          |
| <b>West Bank</b>             |                                   |                 |               |                                     |                 |               | الضفة الغربية           |
| Never Married                | 25.8                              | 25.7            | 25.9          | 40.0                                | 18.0            | 56.8          | لم يتزوج أبداً          |
| Currently Married            | 12.7                              | 20.3            | 10.9          | 51.2                                | 19.6            | 83.4          | متزوج حالياً            |
| Other                        | 12.2                              | 9.3             | 23.1          | 15.7                                | 13.7            | 33.1          | أخرى                    |
| <b>Total</b>                 | <b>17.1</b>                       | <b>21.4</b>     | <b>16.1</b>   | <b>45.4</b>                         | <b>18.6</b>     | <b>71.5</b>   | <b>المجموع</b>          |
| <b>Gaza Strip</b>            |                                   |                 |               |                                     |                 |               | قطاع غزة                |
| Never Married                | 48.1                              | 64.0            | 44.1          | 29.5                                | 13.2            | 42.7          | لم يتزوج أبداً          |
| Currently Married            | 20.1                              | 39.1            | 16.3          | 49.1                                | 16.4            | 82.1          | متزوج حالياً            |
| Other                        | 42.9                              | 47.8            | 34.5          | 16.1                                | 11.5            | 49.9          | أخرى                    |
| <b>Total</b>                 | <b>28.4</b>                       | <b>47.2</b>     | <b>24.1</b>   | <b>40.3</b>                         | <b>14.9</b>     | <b>65.1</b>   | <b>المجموع</b>          |

جدول 12: نسبة المشاركة في القوى العاملة ومعدل البطالة بين المشاركين في القوى العاملة (15 سنة فأكثر) في الأراضي الفلسطينية حسب المنطقة ونوع التجمع السكاني والجنس (معايير ILO)، نيسان-حزيران، 2012

**Table 12: Labour Force Participation Rate and Unemployment Rate for Persons Aged 15 Years and Over in the Palestinian Territory by Region, Type of locality and Sex (ILO Standards), April - June, 2012**

| Type of locality and Region  | معدل البطالة<br>Unemployment Rate |                 |               | نسبة المشاركة<br>Participation Rate |                 |               | نوع التجمع السكاني والمنطقة |
|------------------------------|-----------------------------------|-----------------|---------------|-------------------------------------|-----------------|---------------|-----------------------------|
|                              | المجموع<br>Total                  | إناث<br>Females | ذكور<br>Males | المجموع<br>Total                    | إناث<br>Females | ذكور<br>Males |                             |
| <b>Palestinian Territory</b> |                                   |                 |               |                                     |                 |               | الأراضي الفلسطينية          |
| Urban                        | 21.2                              | 31.2            | 18.9          | 43.2                                | 16.4            | 69.1          | حضر                         |
| Rural                        | 17.4                              | 20.4            | 16.5          | 47.1                                | 21.6            | 72.1          | ريف                         |
| Camps                        | 26.0                              | 37.8            | 23.0          | 40.2                                | 15.9            | 64.8          | مخيمات                      |
| <b>Total</b>                 | <b>20.9</b>                       | <b>29.5</b>     | <b>18.8</b>   | <b>43.6</b>                         | <b>17.3</b>     | <b>69.2</b>   | <b>المجموع</b>              |
| <b>West Bank</b>             |                                   |                 |               |                                     |                 |               | الضفة الغربية               |
| Urban                        | 17.0                              | 22.4            | 15.7          | 44.9                                | 17.6            | 71.3          | حضر                         |
| Rural                        | 17.1                              | 19.2            | 16.4          | 47.6                                | 21.9            | 72.9          | ريف                         |
| Camps                        | 19.3                              | 21.3            | 18.9          | 42.4                                | 16.3            | 68.1          | مخيمات                      |
| <b>Total</b>                 | <b>17.1</b>                       | <b>21.4</b>     | <b>16.1</b>   | <b>45.4</b>                         | <b>18.6</b>     | <b>71.5</b>   | <b>المجموع</b>              |
| <b>Gaza Strip</b>            |                                   |                 |               |                                     |                 |               | قطاع غزة                    |
| Urban                        | 28.0                              | 46.7            | 23.9          | 40.7                                | 14.8            | 65.8          | حضر                         |
| Rural                        | 24.9                              | 50.9            | 18.6          | 38.2                                | 15.7            | 58.5          | ريف                         |
| Camps                        | 30.8                              | 48.8            | 26.1          | 38.8                                | 15.7            | 62.6          | مخيمات                      |
| <b>Total</b>                 | <b>28.4</b>                       | <b>47.2</b>     | <b>24.1</b>   | <b>40.3</b>                         | <b>14.9</b>     | <b>65.1</b>   | <b>المجموع</b>              |

جدول 13: التوزيع النسبي للشباب (15-29) سنة في الأراضي الفلسطينية حسب العلاقة بقوة العمل والمنطقة والجنس (معايير ILO)، نيسان-حزيران، 2012

**Table 13: Percentage Distribution of Youth Aged (15-29) Years in the Palestinian Territory by Labour Force Status, Region and Sex (ILO Standards), April - June, 2012**

| Labour Force Status  | قطاع غزة<br>Gaza Strip |                 |               | الضفة الغربية<br>West Bank |                 |               | الأراضي الفلسطينية<br>Palestinian Territory |                 |               | العلاقة بقوة العمل |
|----------------------|------------------------|-----------------|---------------|----------------------------|-----------------|---------------|---|-----------------|---------------|--------------------|
|                      | المجموع<br>Total       | إناث<br>Females | ذكور<br>Males | المجموع<br>Total           | إناث<br>Females | ذكور<br>Males | المجموع<br>Total                            | إناث<br>Females | ذكور<br>Males |                    |
| In Labour Force      | 34.0                   | 13.4            | 53.8          | 39.3                       | 14.9            | 62.6          | 37.3  | 14.3            | 59.2          | داخل القوى العاملة |
| Outside Labour Force | 66.0                   | 86.6            | 46.2          | 60.7                       | 85.1            | 37.4          | 62.7  | 85.7            | 40.8          | خارج القوى العاملة |
| <b>Total</b>         | <b>100</b>             | <b>100</b>      | <b>100</b>    | <b>100</b>                 | <b>100</b>      | <b>100</b>    | <b>100</b>                                  | <b>100</b>      | <b>100</b>    | <b>المجموع</b>     |
| Full Employment      | 48.6                   | 24.5            | 54.4          | 62.7                       | 53.4            | 64.8          | 57.8  | 43.0            | 61.2          | العمالة التامة     |
| Underemployment      | 7.9                    | 2.0             | 9.4           | 11.4                       | 6.9             | 12.4          | 10.2  | 5.1             | 11.4          | العمالة المحدودة   |
| Unemployment         | 43.5                   | 73.5            | 36.2          | 25.9                       | 39.7            | 22.8          | 32.0  | 51.9            | 27.4          | البطالة            |
| <b>Total</b>         | <b>100</b>             | <b>100</b>      | <b>100</b>    | <b>100</b>                 | <b>100</b>      | <b>100</b>    | <b>100</b>                                  | <b>100</b>      | <b>100</b>    | <b>المجموع</b>     |

جدول 14: معدل البطالة من الأفراد 15 سنة فأكثر المشاركين في القوى العاملة في الأراضي الفلسطينية حسب الفئات العمرية والجنس (معايير ILO)، نيسان-حزيران، 2012

**Table 14: Unemployment Rate of Participants in the Labour Force Aged 15 Years and Over in the Palestinian Territory by Age Group and Sex (ILO Standards), April - June, 2012**

| Age Group    | المجموع<br>Total | الجنس<br>Sex |      |             | الفئات العمرية |
|--------------|------------------|--------------|------|-------------|----------------|
|              |                  | Females      | إناث | Males       |                |
| 15-19        | 31.7             | 10.4         |      | 32.5        | 19-15          |
| 20-24        | 35.6             | 59.8         |      | 29.4        | 24-20          |
| 25-29        | 28.7             | 48.1         |      | 22.5        | 29-25          |
| 30-34        | 18.1             | 31.0         |      | 14.7        | 34-30          |
| 35-39        | 10.8             | 13.7         |      | 10.2        | 39-35          |
| 40-44        | 10.2             | 7.1          |      | 11.0        | 44-40          |
| 45-49        | 11.8             | 8.2          |      | 12.7        | 49-45          |
| 50+          | 10.1             | 1.7          |      | 12.3        | +50            |
| <b>Total</b> | <b>20.9</b>      | <b>29.5</b>  |      | <b>18.8</b> | <b>المجموع</b> |

جدول 15: معدل البطالة من الأفراد 15 سنة فأكثر المشاركين في القوى العاملة في الأراضي الفلسطينية حسب الفئات العمرية والمنطقة (معايير ILO)، نيسان-حزيران، 2012

**Table 15: Unemployment Rate of Participants in the Labour Force Aged 15 Years and Over in the Palestinian Territory by Age and Region (ILO Standards), April - June, 2012**

| Age Group    | Region المنطقة         |                            |   | الفئات العمرية |
|--------------|------------------------|----------------------------|---|----------------|
|              | قطاع غزة<br>Gaza Strip | الضفة الغربية<br>West Bank | الأراضي الفلسطينية<br>Palestinian Territory |                |
| 15-19        | 45.4                   | 26.8                       | 31.7  | 19-15          |
| 20-24        | 49.6                   | 27.8                       | 35.6  | 24-20          |
| 25-29        | 37.4                   | 23.4                       | 28.7  | 29-25          |
| 30-34        | 21.4                   | 16.3                       | 18.1  | 34-30          |
| 35-39        | 14.1                   | 9.1                        | 10.8  | 39-35          |
| 40-44        | 12.5                   | 9.0                        | 10.2  | 44-40          |
| 45-49        | 14.7                   | 10.5                       | 11.8  | 49-45          |
| 50+          | 15.2                   | 8.2                        | 10.1  | +50            |
| <b>Total</b> | <b>28.4</b>            | <b>17.1</b>                | <b>20.9</b>                                 | <b>المجموع</b> |

جدول 16: معدل البطالة من الأفراد 15 سنة فأكثر المشاركين في القوى العاملة في الأراضي الفلسطينية حسب سنوات الدراسة والجنس (معايير ILO)، نيسان-حزيران، 2012

**Table 16: Unemployment Rate of Participants in the Labour Force Aged 15 Years and Over in the Palestinian Territory by Years of Schooling and Sex (ILO Standards), April - June, 2012**

| Years of Schooling | المجموع<br>Total | Sex الجنس    |             | سنوات الدراسة  |
|--------------------|------------------|--------------|-------------|----------------|
|                    |                  | Females إناث | Males ذكور  |                |
| 0                  | 7.9              | 1.3          | 17.6        | 0              |
| 1-6                | 18.5             | 1.9          | 21.5        | 6-1            |
| 7-9                | 19.6             | 6.9          | 20.8        | 9-7            |
| 10-12              | 18.2             | 11.4         | 18.9        | 12-10          |
| 13+                | 25.5             | 42.6         | 15.6        | +13            |
| <b>Total</b>       | <b>20.9</b>      | <b>29.5</b>  | <b>18.8</b> | <b>المجموع</b> |

جدول 17: معدل البطالة من الأفراد 15 سنة فأكثر المشاركين في القوى العاملة في الأراضي الفلسطينية حسب سنوات الدراسة والمنطقة (معايير ILO)، نيسان-حزيران، 2012

**Table 17: Unemployment Rate of Participants in the Labour Force Aged 15 Years and Over in the Palestinian Territory by Years of Schooling and Region (ILO Standards), April - June, 2012**

| Years of Schooling | Region المنطقة         |                            |   | سنوات الدراسة  |
|--------------------|------------------------|----------------------------|---|----------------|
|                    | قطاع غزة<br>Gaza Strip | الضفة الغربية<br>West Bank | الأراضي الفلسطينية<br>Palestinian Territory |                |
| 0                  | 11.4                   | 6.6                        | 7.9   | 0              |
| 1-6                | 27.2                   | 14.3                       | 18.5  | 6-1            |
| 7-9                | 23.8                   | 18.0                       | 19.6  | 9-7            |
| 10-12              | 23.9                   | 15.8                       | 18.2  | 12-10          |
| 13+                | 34.1                   | 19.6                       | 25.5  | +13            |
| <b>Total</b>       | <b>28.4</b>            | <b>17.1</b>                | <b>20.9</b>                                 | <b>المجموع</b> |

جدول 18: المشاركة في القوى العاملة والعاملين والبطالة ومعدل الأجر اليومي بالشيكل للمستخدمين بأجر في الأراضي الفلسطينية حسب

المحافظة (معايير ILO)، نيسان-حزيران، 2012

**Table 18: Labour Force Participation, Employment and Unemployment and Average Daily Wage in NIS for Wage Employees in the Palestinian Territory by Governorate (ILO Standards), April - June, 2012**

| Governorate and Region       | معدل الأجر اليومي<br>بالشيكل<br>للمستخدمين بأجر<br>Average Daily Wage<br>in NIS for Wage<br>Employees | البطالة<br>Unemployment |             | العمالة<br>Employment |             | المشاركة في القوى العاملة<br>Labour Force Participation |             | المحافظة والمنطقة         |
|------------------------------|---|-------------------------|-------------|-----------------------|-------------|---|-------------|---------------------------|
|                              |   | عدد<br>Number           | نسبة<br>(%) | عدد<br>Number         | نسبة<br>(%) | عدد<br>Number   | نسبة<br>(%) |                           |
| Jenin                        | 91.2  | 9,900                   | 11.2        | 78,200                | 88.8        | 88,100  | 47.9        | جنين                      |
| Tubas                        | 97.3  | 2,600                   | 13.1        | 17,400                | 86.9        | 20,000  | 55.5        | طوباس                     |
| Tulkarm                      | 83.3  | 13,300                  | 25.7        | 38,400                | 74.3        | 51,700  | 45.1        | طولكرم                    |
| Nablus                       | 97.9  | 16,300                  | 13.8        | 101,400               | 86.2        | 117,700   | 52.7        | نابلس                     |
| Qalqilya                     | 93.5  | 7,400                   | 22.4        | 25,400                | 77.6        | 32,800  | 48.4        | قلقيلية                   |
| Salfit                       | 127.4   | 3,400                   | 18.5        | 14,900                | 81.5        | 18,300  | 45.4        | سلفيت                     |
| Ramallah & Al-Bireh          | 107.5   | 15,100                  | 16.5        | 76,800                | 83.5        | 91,900  | 44.9        | رام الله والبيرة          |
| Jericho & AL- Aghwar         | 84.5  | 2,400                   | 17.1        | 11,400                | 82.9        | 13,800  | 44.0        | أريحا والأغوار            |
| Jerusalem                    | 129.6   | 12,600                  | 17.7        | 58,400                | 82.3        | 71,000  | 32.0        | القدس                     |
| Bethlehem                    | 110.4   | 11,200                  | 18.5        | 49,500                | 81.5        | 60,700  | 48.2        | بيت لحم                   |
| Hebron                       | 97.6  | 32,400                  | 18.8        | 139,800               | 81.2        | 172,200   | 45.8        | الخليل                    |
| <b>West Bank</b>             | <b>102.6</b>  | <b>126,600</b>          | <b>17.1</b> | <b>611,600</b>        | <b>82.9</b> | <b>738,200</b>  | <b>45.4</b> | <b>الضفة الغربية</b>      |
| North Gaza                   | 74.4  | 18,800                  | 27.6        | 49,100                | 72.4        | 67,900  | 38.2        | شمال غزة                  |
| Gaza City                    | 59.8  | 35,100                  | 27.1        | 94,500                | 72.9        | 129,600   | 40.2        | غزة                       |
| Deir AL-Balah                | 71.2  | 18,400                  | 31.5        | 40,200                | 68.5        | 58,600  | 40.2        | دير البلح                 |
| Khan Younis                  | 62.0  | 19,800                  | 28.6        | 49,400                | 71.4        | 69,200  | 41.7        | خان يونس                  |
| Rafah                        | 61.1  | 13,200                  | 28.7        | 32,600                | 71.3        | 45,800  | 42.1        | رفح                       |
| <b>Gaza Strip</b>            | <b>64.3</b>   | <b>105,300</b>          | <b>28.4</b> | <b>265,800</b>        | <b>71.6</b> | <b>371,100</b>  | <b>40.3</b> | <b>قطاع غزة</b>           |
| <b>Palestinian Territory</b> | <b>92.1</b>   | <b>231,900</b>          | <b>20.9</b> | <b>877,400</b>        | <b>79.1</b> | <b>1,109,300</b>  | <b>43.6</b> | <b>الأراضي الفلسطينية</b> |



جدول 19: معدل فترة التعطل بالأشهر للأفراد العاطلين عن العمل في الأراضي الفلسطينية حسب المنطقة والجنس (معايير ILO)،

نيسان-حزيران، 2012

**Table 19: The Average of Unemployment Duration in Months in the Palestinian Territory by Region and Sex (ILO Standards), April - June, 2012**

| Region                       | المجموع<br>Total | الجنس<br>Sex    |               | المنطقة                   |
|------------------------------|------------------|-----------------|---------------|---------------------------|
|                              |                  | إناث<br>Females | ذكور<br>Males |                           |
| <b>Palestinian Territory</b> | <b>10.7</b>      | <b>14.9</b>     | <b>9.1</b>    | <b>الأراضي الفلسطينية</b> |
| West Bank                    | 6.4              | 8.7             | 5.6           | الضفة الغربية             |
| Gaza Strip                   | 15.9             | 21.1            | 13.6          | قطاع غزة                  |

**Note:** Unemployed period means the period of being unemployed since the individual was a available for work or leaving last work. ملاحظة: يقصد بفترة التعطل هي فترة تعطل الفرد منذ بدء استعداده للعمل أو تركه للعمل الأخير.

جدول 20: التوزيع النسبي للعاملين 15 سنة فأكثر في الأراضي الفلسطينية حسب المحافظة ومكان العمل (معايير ILO)،

نيسان-حزيران، 2012

**Table 20: Percentage Distribution of Employed Persons Aged 15 Years and Over in the Palestinian Territory by Governorate and Place of work (ILO Standards), April - June, 2012**

| Governorate and Region       | نسبة العاملين<br>Percentage of Employment | Place of work    |   |                                  |                                  | المحافظة والمنطقة         |
|------------------------------|---|------------------|---|----------------------------------|----------------------------------|---------------------------|
|                              |   | المجموع<br>Total | إسرائيل والمستوطنات<br>Israel and Settlements | محافظة أخرى<br>Other Governorate | نفس المحافظة<br>Same Governorate |                           |
| Jenin                        | 88.8                                      | 100              | 11.5  | 8.9                              | 79.6                             | جنين                      |
| Tubas                        | 86.9                                      | 100              | 18.2  | 13.1                             | 68.7                             | طوباس                     |
| Tulkarm                      | 74.3                                      | 100              | 7.4   | 12.6                             | 80.0                             | طولكرم                    |
| Nablus                       | 86.2                                      | 100              | 10.7  | 10.8                             | 78.5                             | نابلس                     |
| Qalqilia                     | 77.6                                      | 100              | 14.5  | 7.6                              | 77.9                             | قلقيلية                   |
| Salfeet                      | 81.5                                      | 100              | 25.2  | 18.7                             | 56.1                             | سلفيت                     |
| Ramallah & Al-Bireh          | 83.5                                      | 100              | 5.6   | 1.4                              | 93.0                             | رام الله والبيرة          |
| Jericho & AL- Aghwar         | 82.9                                      | 100              | 22.7  | 3.8                              | 73.5                             | أريحا والأغوار            |
| Jerusalem                    | 82.3                                      | 100              | 28.2  | 11.4                             | 60.4                             | القدس                     |
| Bethlehem                    | 81.5                                      | 100              | 12.5  | 4.3                              | 83.2                             | بيت لحم                   |
| Hebron                       | 81.2                                      | 100              | 12.5  | 5.8                              | 81.7                             | الخليل                    |
| <b>West Bank</b>             | <b>82.9</b>                               | <b>100</b>       | <b>13.1</b>                                   | <b>7.9</b>                       | <b>79.0</b>                      | <b>الضفة الغربية</b>      |
| GS-North                     | 72.4                                      | 100              | 0.0   | 30.8                             | 69.2                             | شمال غزة                  |
| Gaza City                    | 72.9                                      | 100              | 0.0   | 2.7                              | 97.3                             | غزة                       |
| Deir ALBalah                 | 68.5                                      | 100              | 0.0   | 28.7                             | 71.3                             | دير البلح                 |
| Khan Younis                  | 71.4                                      | 100              | 0.0   | 13.2                             | 86.8                             | خانيونس                   |
| Rafah                        | 71.3                                      | 100              | 0.0   | 14.6                             | 85.4                             | رفح                       |
| <b>Gaza Strip</b>            | <b>71.6</b>                               | <b>100</b>       | <b>0.0</b>                                    | <b>15.2</b>                      | <b>84.8</b>                      | <b>قطاع غزة</b>           |
| <b>Palestinian Territory</b> | <b>79.1</b>                               | <b>100</b>       | <b>9.2</b>                                    | <b>10.1</b>                      | <b>80.7</b>                      | <b>الأراضي الفلسطينية</b> |

جدول 21: التوزيع النسبي للعاملين 15 سنة فأكثر من الأراضي الفلسطينية حسب النشاط الاقتصادي ومكان العمل (معايير ILO)،

نيسان-حزيران، 2012

**Table 21: Percentage Distribution of Employed Persons Aged 15 Years and Over in the Palestinian Territory by Economic Activity and Place of work (ILO Standards), April - June, 2012**

| Economic Activity                         | المجموع<br>Total | Place of work<br>مكان العمل                         |                           |                               | النشاط الاقتصادي                    |
|---|------------------|---|---------------------------|-------------------------------|-------------------------------------|
|   |                  | اسرائيل<br>والمستوطنات<br>Israel and<br>Settlements | قطاع غزة<br>Gaza<br>Strip | الضفة الغربية<br>West<br>Bank |                                     |
| Agriculture, fishing and forestry         | 12.7             | 10.9  | 8.9                       | 14.9                          | الزراعة والصيد والحراة وصيد الأسماك |
| Mining, quarrying and manufacturing       | 11.7             | 10.9  | 5.4                       | 14.9                          | التعدين والمحاجر والصناعة التحويلية |
| Construction                              | 14.7             | 56.9  | 8.7                       | 11.4                          | البناء والتشييد                     |
| Commerce, restaurants and hotels          | 19.7             | 11.8  | 18.1                      | 21.7                          | التجارة والمطاعم والفنادق           |
| Transportation, storage and communication | 6.3              | 6.2   | 7.3                       | 5.9                           | النقل والتخزين والاتصالات           |
| Services and other branches               | 34.9             | 3.3   | 51.6                      | 31.2                          | الخدمات والفروع الأخرى              |
| <b>Total</b>                              | <b>100</b>       | <b>100</b>  | <b>100</b>                | <b>100</b>                    | <b>المجموع</b>                      |

جدول 22: أعداد العاملين 15 سنة فأكثر من الأراضي الفلسطينية حسب مكان العمل والمنطقة (معايير ILO)،

نيسان-حزيران، 2012

**Table 22: Number of Employed Persons Aged 15 Years and Over in the Palestinian Territory by Place of work and Region (ILO Standards), April - June, 2012**

| Place of work | Region<br>المنطقة      |                            |   | مكان العمل     |
|---------------|------------------------|----------------------------|---|----------------|
|               | قطاع غزة<br>Gaza Strip | الضفة الغربية<br>West Bank | الأراضي الفلسطينية<br>Palestinian Territory |                |
| West Bank     | 100                    | 530,800                    | 530,900                                     | الضفة الغربية  |
| Gaza Strip    | 265,700                | 0                          | 265,700                                     | قطاع غزة       |
| Israel        | 0                      | 65,000                     | 65,000                                      | اسرائيل        |
| Settlements   | 0                      | 15,200                     | 15,200                                      | المستوطنات     |
| Abroad*       | 0                      | 600                        | 600   | خارج البلاد*   |
| <b>Total</b>  | <b>265,800</b>         | <b>611,600</b>             | <b>877,400</b>                              | <b>المجموع</b> |

(\*): Represents only head of households who are working abroad and they back annually to their households in the Palestinian Territory, and do not include household member who are living and working abroad.

(\*): تمثل فقط أرباب الأسر الذين يعملون في الخارج ويعودون سنوياً لأسرهم المقيمة في الأراضي الفلسطينية. ولا يشمل باقي الأفراد الذين يقيمون ويعملون بالخارج.

جدول 23: التوزيع النسبي للعاملين 15 سنة فأكثر من الأراضي الفلسطينية حسب النشاط الاقتصادي والجنس والمنطقة (معايير ILO)،

نيسان-حزيران، 2012

**Table 23: Percentage Distribution of Employed Persons Aged 15 Years and Over in the Palestinian Territory by Economic Activity, Sex and Region (ILO Standards), April - June, 2012**

| Economic Activity and Sex                 | Region<br>المنطقة      |                            |   | النشاط الاقتصادي والجنس              |
|---|------------------------|----------------------------|---|--------------------------------------|
|   | قطاع غزة<br>Gaza Strip | الضفة الغربية<br>West Bank | الأراضي الفلسطينية<br>Palestinian Territory |                                      |
| <b>Both Sexes</b>                         |                        |                            |   | <b>كلا الجنسين</b>                   |
| Agriculture, fishing and forestry         | 8.9                    | 14.4                       | 12.7  | الزراعة والصيد والحراجه وصيد الأسماك |
| Mining, quarrying and manufacturing       | 5.4                    | 14.4                       | 11.7  | التعدين والمحاجر والصناعة التحويلية  |
| Construction                              | 8.7                    | 17.4                       | 14.7  | البناء والتشييد                      |
| Commerce, restaurants and hotels          | 18.1                   | 20.4                       | 19.7  | التجارة والمطاعم والفنادق            |
| Transportation, storage and communication | 7.3                    | 5.9                        | 6.3   | النقل والتخزين والاتصالات            |
| Services and other branches               | 51.6                   | 27.5                       | 34.9  | الخدمات والفروع الأخرى               |
| <b>Total</b>                              | <b>100</b>             | <b>100</b>                 | <b>100</b>                                  | <b>المجموع</b>                       |
| <b>Males</b>                              |                        |                            |   | <b>ذكور</b>                          |
| Agriculture, fishing and forestry         | 7.2                    | 11.2                       | 9.9   | الزراعة والصيد والحراجه وصيد الأسماك |
| Mining, quarrying and manufacturing       | 6.1                    | 15.2                       | 12.3  | التعدين والمحاجر والصناعة التحويلية  |
| Construction                              | 10.1                   | 21.4                       | 17.8  | البناء والتشييد                      |
| Commerce, restaurants and hotels          | 20.3                   | 22.7                       | 21.9  | التجارة والمطاعم والفنادق            |
| Transportation, storage and communication | 8.4                    | 7.0                        | 7.4   | النقل والتخزين والاتصالات            |
| Services and other branches               | 47.9                   | 22.5                       | 30.7  | الخدمات والفروع الأخرى               |
| <b>Total</b>                              | <b>100</b>             | <b>100</b>                 | <b>100</b>                                  | <b>المجموع</b>                       |
| <b>Females</b>                            |                        |                            |   | <b>إناث</b>                          |
| Agriculture, fishing and forestry         | 19.7                   | 27.7                       | 25.8  | الزراعة والصيد والحراجه وصيد الأسماك |
| Mining, quarrying and manufacturing       | 1.3                    | 10.8                       | 8.5   | التعدين والمحاجر والصناعة التحويلية  |
| Construction                              | -                      | 0.5                        | 0.4   | البناء والتشييد                      |
| Commerce, restaurants and hotels          | 3.8                    | 10.7                       | 9.1   | التجارة والمطاعم والفنادق            |
| Transportation, storage and communication | -                      | 1.5                        | 1.1   | النقل والتخزين والاتصالات            |
| Services and other branches               | 75.2                   | 48.8                       | 55.1  | الخدمات والفروع الأخرى               |
| <b>Total</b>                              | <b>100</b>             | <b>100</b>                 | <b>100</b>                                  | <b>المجموع</b>                       |

(-): means there are no enough observations in this section

(-): تعني عدم وجود عدد كاف من المشاهدات في هذه الفئة.

جدول 24: التوزيع النسبي للعاملين 15 سنة فأكثر من الأراضي الفلسطينية حسب المحافظة والمنطقة والنشاط الاقتصادي (معايير ILO)، نيسان-حزيران ، 2012

**Table 24: Percentage Distribution of Employed Persons Aged 15 Years and Over in the Palestinian Territory by Governorate, Region and Economic Activity (ILO Standards), April - June, 2012**

| Governorate<br>And Region | Economic Activity |                                |        |           |   |  |                 |   |   | المحافظة<br>و المنطقة |
|---------------------------|-------------------|--------------------------------|--------|-----------|---|--|-----------------|---|---|-----------------------|
|                           | النشاط الاقتصادي  |                                |        |           |   |  |                 |   |   |                       |
|                           | المجموع           | الخدمات والفروع الأخرى         | الصحة  | التعليم   | النقل والتخزين<br>والاتصالات                    | التجارة والمطاعم<br>و الفنادق          | البناء والتشييد | التعدين والمحاجر<br>و الصناعة التحويلية   | الزراعة والصيد<br>و الحراجه وصيد<br>الأسماك |                       |
|                           | Total             | Services and<br>other branches | Health | Education | Transportation,<br>storage and<br>communication | Commerce,<br>restaurants<br>and hotels | Construction    | Mining,<br>quarrying and<br>manufacturing | Agriculture,<br>fishing and<br>forestry     |                       |
| Jenin                     | 100               | 17.3                           | 2.3    | 9.3       | 4.3   | 19.4                                   | 8.8             | 12.1                                      | 26.5  | جنين                  |
| Tubas                     | 100               | 14.7                           | 1.7    | 8.2       | 1.9   | 15.0                                   | 5.6             | 6.4                                       | 46.5  | طوباس                 |
| Tulkarm                   | 100               | 19.3                           | 3.1    | 9.9       | 5.0   | 21.3                                   | 7.9             | 15.3                                      | 18.2  | طولكرم                |
| Nablus                    | 100               | 19.7                           | 2.1    | 6.9       | 8.5   | 24.9                                   | 10.3            | 16.8                                      | 10.8  | نابلس                 |
| Qalqilia                  | 100               | 23.4                           | 3.8    | 12.7      | 2.5   | 20.4                                   | 7.0             | 10.0                                      | 20.2  | قلقيلية               |
| Salfeet                   | 100               | 26.9                           | 2.9    | 12.6      | 5.7   | 15.0                                   | 11.2            | 21.5                                      | 4.2   | سلفيت                 |
| Ramallah & Al-Bireh       | 100               | 26.3                           | 3.0    | 10.5      | 6.6   | 17.1                                   | 13.6            | 18.9                                      | 4.0   | رام الله والبيرة      |
| Jericho & AL- Aghwar      | 100               | 28.3                           | 1.5    | 9.7       | 6.7   | 7.9                                    | 10.2            | 6.3                                       | 29.4  | أريحا والأغوار        |
| Jerusalem                 | 100               | 15.7                           | 7.9    | 13.0      | 8.8   | 24.0                                   | 16.0            | 11.2                                      | 3.4   | القدس                 |
| Bethlahem                 | 100               | 15.2                           | 4.8    | 15.8      | 3.8   | 21.2                                   | 15.8            | 11.3                                      | 12.1  | بيت لحم               |
| Hebron                    | 100               | 11.8                           | 2.6    | 9.2       | 5.3   | 25.3                                   | 11.7            | 16.9                                      | 17.2  | الخليل                |
| West Bank                 | 100               | 17.9                           | 3.2    | 10.1      | 5.9   | 21.7                                   | 11.4            | 14.9                                      | 14.9  | الضفة الغربية         |
| GS-North                  | 100               | 32.0                           | 5.3    | 12.4      | 9.3   | 18.0                                   | 11.4            | 3.5                                       | 8.1   | شمال غزة              |
| Gaza City                 | 100               | 36.9                           | 4.4    | 10.4      | 6.5   | 23.5                                   | 7.9             | 8.2                                       | 2.2   | غزة                   |
| Deir ALBalah              | 100               | 32.6                           | 4.1    | 15.5      | 7.1   | 12.1                                   | 5.8             | 5.1                                       | 17.7  | دير البلح             |
| Khan Younis               | 100               | 29.9                           | 5.1    | 15.0      | 6.9   | 16.1                                   | 10.9            | 3.9                                       | 12.2  | خانيونس               |
| Rafah                     | 100               | 34.0                           | 6.5    | 15.2      | 7.1   | 12.8                                   | 7.5             | 3.1                                       | 13.8  | رفح                   |
| Gaza Strip                | 100               | 33.7                           | 4.9    | 13.0      | 7.3   | 18.1                                   | 8.7             | 5.4                                       | 8.9   | قطاع غزة              |
| Palestinian Territory     | 100               | 23.3                           | 3.8    | 11.0      | 6.3   | 20.5                                   | 10.5            | 11.7                                      | 12.9  | الأراضي الفلسطينية    |

**Note:** Workers in Israel and Settlements are excluded

**ملاحظة:** لا تشمل العاملين من الأراضي الفلسطينية في إسرائيل والمستوطنات

جدول 25: التوزيع النسبي للعاملين 15 سنة فأكثر من الأراضي الفلسطينية حسب النشاط الاقتصادي والحالة العملية والمنطقة (معايير ILO)،

نيسان-حزيران، 2012

**Table 25: Percentage Distribution of Employed Persons Aged 15 Years and Over in the Palestinian Territory by Economic Activity, Employment Status and Region (ILO Standards), April - June, 2012**

| Economic Activity and Region              | الحالة العملية<br>Employment Status |  |                                   |                                       |                       | النشاط الاقتصادي والمنطقة            |
|---|-------------------------------------|--|-----------------------------------|---------------------------------------|-----------------------|--------------------------------------|
|   | المجموع<br>Total                    | أعضاء أسرة<br>بدون أجر<br>Unpaid Family Member | مستخدمون<br>بأجر<br>Wage Employee | يعملون لحسابهم الخاص<br>Self Employed | أرباب عمل<br>Employer |                                      |
| <b>Palestinian Territory</b>              |                                     |  |                                   |                                       |                       | <b>الأراضي الفلسطينية</b>            |
| Agriculture, fishing and forestry         | 12.7                                | 60.7   | 5.0                               | 17.4                                  | 7.4                   | الزراعة والصيد والحراجة وصيد الأسماك |
| Mining, quarrying and manufacturing       | 11.7                                | 7.7  | 11.5                              | 10.8                                  | 22.6                  | التعدين والمحاجر والصناعة التحويلية  |
| Construction                              | 14.7                                | 2.8  | 17.5                              | 7.1                                   | 26.4                  | البناء والتشييد                      |
| Commerce, restaurants and hotels          | 19.7                                | 24.7   | 13.4                              | 36.7                                  | 30.0                  | التجارة والمطاعم والفنادق            |
| Transportation, storage and communication | 6.3                                 | 1.5  | 5.0                               | 15.6                                  | 1.3                   | النقل والتخزين والاتصالات            |
| Services and other branches               | 34.9                                | 2.6  | 47.6                              | 12.4                                  | 12.3                  | الخدمات والفروع الأخرى               |
| <b>Total</b>                              | <b>100</b>                          | <b>100</b>                                     | <b>100</b>                        | <b>100</b>                            | <b>100</b>            | <b>المجموع</b>                       |
| <b>West Bank</b>                          |                                     |  |                                   |                                       |                       | <b>الضفة الغربية</b>                 |
| Agriculture, fishing and forestry         | 14.4                                | 64.8   | 4.9                               | 20.2                                  | 7.6                   | الزراعة والصيد والحراجة وصيد الأسماك |
| Mining, quarrying and manufacturing       | 14.4                                | 7.5  | 14.8                              | 13.0                                  | 24.1                  | التعدين والمحاجر والصناعة التحويلية  |
| Construction                              | 17.4                                | 1.7  | 22.1                              | 7.7                                   | 25.0                  | البناء والتشييد                      |
| Commerce, restaurants and hotels          | 20.4                                | 23.7   | 15.1                              | 32.4                                  | 29.6                  | التجارة والمطاعم والفنادق            |
| Transportation, storage and communication | 5.9                                 | 0.8  | 4.9                               | 13.9                                  | 1.3                   | النقل والتخزين والاتصالات            |
| Services and other branches               | 27.5                                | 1.5  | 38.2                              | 12.8                                  | 12.4                  | الخدمات والفروع الأخرى               |
| <b>Total</b>                              | <b>100</b>                          | <b>100</b>                                     | <b>100</b>                        | <b>100</b>                            | <b>100</b>            | <b>المجموع</b>                       |
| <b>Gaza Strip</b>                         |                                     |  |                                   |                                       |                       | <b>قطاع غزة</b>                      |
| Agriculture, fishing and forestry         | 8.9                                 | 46.5   | 5.3                               | 9.6                                   | 6.2                   | الزراعة والصيد والحراجة وصيد الأسماك |
| Mining, quarrying and manufacturing       | 5.4                                 | 8.3  | 5.0                               | 4.6                                   | 14.7                  | التعدين والمحاجر والصناعة التحويلية  |
| Construction                              | 8.7                                 | 6.5  | 8.5                               | 5.6                                   | 34.1                  | البناء والتشييد                      |
| Commerce, restaurants and hotels          | 18.1                                | 28.2   | 10.1                              | 48.8                                  | 32.2                  | التجارة والمطاعم والفنادق            |
| Transportation, storage and communication | 7.3                                 | 4.1  | 5.1                               | 20.2                                  | 1.0                   | النقل والتخزين والاتصالات            |
| Services and other branches               | 51.6                                | 6.4  | 66.0                              | 11.2                                  | 11.8                  | الخدمات والفروع الأخرى               |
| <b>Total</b>                              | <b>100</b>                          | <b>100</b>                                     | <b>100</b>                        | <b>100</b>                            | <b>100</b>            | <b>المجموع</b>                       |

جدول 26: التوزيع النسبي للعاملين 15 سنة فأكثر من الأراضي الفلسطينية حسب النشاط الاقتصادي وعدد ساعات العمل الأسبوعية (معايير ILO)، نيسان-حزيران، 2012

**Table 26: Percentage Distribution of Employed Persons From the Palestinian Territory by Economic Activity and Weekly Work Hours (ILO Standards), April - June, 2012**

| Economic Activity                       | المجموع<br>Total | ساعات العمل الأسبوعية<br>Weekly Work Hours |            |            | النشاط الاقتصادي                     |
|---|------------------|--|------------|------------|--------------------------------------|
|   |                  | +35  | 34-15      | 14-1       |                                      |
| Agriculture, Hunting & Fishing          | 13.8             | 8.2  | 20.6       | 56.2       | الزراعة والصيد والحراجه وصيد الأسماك |
| Mining, Quarrying & Manufacturing       | 12.5             | 14.0                                       | 8.4        | 6.8        | التعدين والمحاجر والصناعة التحويلية  |
| Construction                            | 15.8             | 15.3                                       | 22.0       | 6.2        | البناء والتشييد                      |
| Commerce, Hotels & Restaurants          | 21.0             | 23.8                                       | 11.1       | 14.9       | التجارة والمطاعم والفنادق            |
| Transportation, Storage & Communication | 6.7              | 8.0  | 3.1        | 1.3        | النقل والتخزين والاتصالات            |
| Services & Other Branches               | 30.2             | 30.7                                       | 34.8       | 14.6       | الخدمات والفروع الأخرى               |
| <b>Total</b>                            | <b>100</b>       | <b>100</b>                                 | <b>100</b> | <b>100</b> | <b>المجموع</b>                       |

**Note:** Excluding absent persons

ملاحظة: لا تشمل العاملين الغائبين عن أعمالهم

جدول 27: التوزيع النسبي للعاملين 15 سنة فأكثر من الأراضي الفلسطينية حسب المهنة والمنطقة (معايير ILO)، نيسان-حزيران، 2012

**Table 27: Percentage Distribution of Employed Persons Aged 15 Years and Over in the Palestinian Territory by Occupation and Region (ILO Standards), April - June, 2012**

| Occupation  | Region<br>المنطقة      |                            |   | المهنة                                |
|---|------------------------|----------------------------|---|---------------------------------------|
|   | قطاع غزة<br>Gaza Strip | الضفة الغربية<br>West Bank | الأراضي الفلسطينية<br>Palestinian Territory |                                       |
| Legislators, Senior Officials & Managers          | 2.7                    | 5.9                        | 4.9   | المشرعون وموظفو الإدارة العليا        |
| Professionals, Technicians, Associates and Clerks | 36.7                   | 21.3                       | 26.0  | الفنيون والمتخصصون والمساعدون والكتبة |
| Service, Shop & Market Workers                    | 21.3                   | 17.2                       | 18.4  | عمال الخدمات والباعة في الأسواق       |
| Skilled Agricultural & Fishery Workers            | 5.1                    | 8.3                        | 7.4   | العمال المهرة في الزراعة والصيد       |
| Craft and Related Trade Workers                   | 10.9                   | 18.8                       | 16.4  | العاملون في الحرف وما إليها من المهن  |
| Plant & Machine Operators & Assemblers            | 6.6                    | 9.4                        | 8.6   | مشغلو الآلات ومجمعوها                 |
| Elementary Occupations                            | 16.7                   | 19.1                       | 18.3  | المهن الأولية                         |
| <b>Total</b>                                      | <b>100</b>             | <b>100</b>                 | <b>100</b>                                  | <b>المجموع</b>                        |

جدول 28: التوزيع النسبي للعاملين 15 سنة فأكثر من الأراضي الفلسطينية حسب المهنة والمؤهل العلمي والمنطقة (معايير ILO)،

نيسان-حزيران، 2012

**Table 28: Percentage Distribution of Employed Persons Aged 15 Years and Over in the Palestinian Territory by Occupation, Educational Qualification and Region (ILO Standards), January- March, 2012**

| Occupation and Region                             | المؤهل العلمي<br>Educational Qualification |  |                                     |                                   |                                      | المهنة والمنطقة                       |
|---|--|--|-------------------------------------|-----------------------------------|--------------------------------------|---------------------------------------|
|   | المجموع<br>Total                           | بكالوريوس<br>فأعلى<br>Bachelor<br>and<br>above | دبلوم متوسط<br>Associate<br>diploma | ثانوي<br>Secondary<br>certificate | أعدادي فأقل<br>Preparatory<br>& less |                                       |
| <b>Palestinian Territory</b>                      |  |  |                                     |                                   |                                      | <b>الأراضي الفلسطينية</b>             |
| Legislators, Senior Officials & Managers          | 100  | 41.0   | 8.9                                 | 14.1                              | 36.0                                 | المشرعون وموظفو الإدارة العليا        |
| Professionals, Technicians, Associates and Clerks | 100  | 55.5   | 16.1                                | 12.6                              | 15.8                                 | الفنيون والمتخصصون والمساعدون والكتبة |
| Service, Shop & Market Workers                    | 100  | 8.6  | 6.6                                 | 24.6                              | 60.2                                 | عمال الخدمات والباعة في الأسواق       |
| Skilled Agricultural & Fishery Workers            | 100  | 3.2  | 2.1                                 | 12.9                              | 81.8                                 | العمال المهرة في الزراعة والصيد       |
| Craft and Related Trade Workers                   | 100  | 2.7  | 4.9                                 | 15.8                              | 76.6                                 | العاملون في الحرف وما إليها من المهن  |
| Plant & Machine Operators & Assemblers            | 100  | 3.1  | 3.3                                 | 17.5                              | 76.1                                 | مشغلو الآلات ومجمعوها                 |
| Elementary Occupations                            | 100  | 2.2  | 2.7                                 | 14.9                              | 80.2                                 | المهن الأولية                         |
| <b>Total</b>                                      | <b>100</b>                                 | <b>19.3</b>                                    | <b>7.6</b>                          | <b>16.3</b>                       | <b>56.8</b>                          | <b>المجموع</b>                        |
| <b>West Bank</b>                                  |  |  |                                     |                                   |                                      | <b>الضفة الغربية</b>                  |
| Legislators, Senior Officials & Managers          | 100  | 35.9   | 9.4                                 | 14.4                              | 40.3                                 | المشرعون وموظفو الإدارة العليا        |
| Professionals, Technicians, Associates and Clerks | 100  | 58.1   | 16.3                                | 11.7                              | 13.9                                 | الفنيون والمتخصصون والمساعدون والكتبة |
| Service, Shop & Market Workers                    | 100  | 7.6  | 6.4                                 | 22.9                              | 63.1                                 | عمال الخدمات والباعة في الأسواق       |
| Skilled Agricultural & Fishery Workers            | 100  | 3.4  | 2.3                                 | 11.1                              | 83.2                                 | العمال المهرة في الزراعة والصيد       |
| Craft and Related Trade Workers                   | 100  | 2.7  | 4.3                                 | 15.1                              | 77.9                                 | العاملون في الحرف وما إليها من المهن  |
| Plant & Machine Operators & Assemblers            | 100  | 2.9  | 2.2                                 | 15.6                              | 79.3                                 | مشغلو الآلات ومجمعوها                 |
| Elementary Occupations                            | 100  | 2.0  | 3.1                                 | 15.1                              | 79.8                                 | المهن الأولية                         |
| <b>Total</b>                                      | <b>100</b>                                 | <b>17.3</b>                                    | <b>6.9</b>                          | <b>15.4</b>                       | <b>60.4</b>                          | <b>المجموع</b>                        |
| <b>Gaza Strip</b>                                 |  |  |                                     |                                   |                                      | <b>قطاع غزة</b>                       |
| Legislators, Senior Officials & Managers          | 100  | 66.4   | 6.3                                 | 12.6                              | 14.7                                 | المشرعون وموظفو الإدارة العليا        |
| Professionals, Technicians, Associates and Clerks | 100  | 52.0   | 15.9                                | 13.8                              | 18.3                                 | الفنيون والمتخصصون والمساعدون والكتبة |
| Service, Shop & Market Workers                    | 100  | 10.3   | 7.0                                 | 27.8                              | 54.9                                 | عمال الخدمات والباعة في الأسواق       |
| Skilled Agricultural & Fishery Workers            | 100  | 2.5  | 1.6                                 | 19.4                              | 76.5                                 | العمال المهرة في الزراعة والصيد       |
| Craft and Related Trade Workers                   | 100  | 2.9  | 7.2                                 | 18.4                              | 71.5                                 | العاملون في الحرف وما إليها من المهن  |
| Plant & Machine Operators & Assemblers            | 100  | 4.2  | 6.6                                 | 23.4                              | 65.8                                 | مشغلو الآلات ومجمعوها                 |
| Elementary Occupations                            | 100  | 2.6  | 1.6                                 | 14.4                              | 81.4                                 | المهن الأولية                         |
| <b>Total</b>                                      | <b>100</b>                                 | <b>24.2</b>                                    | <b>9.1</b>                          | <b>18.3</b>                       | <b>48.4</b>                          | <b>المجموع</b>                        |

جدول 29: التوزيع النسبي للعاملين 15 سنة فأكثر من الأراضي الفلسطينية حسب الحالة العملية والجنس والمنطقة (معايير ILO)،

نيسان-حزيران، 2012

**Table 29: Percentage Distribution of Employed Persons Aged 15 Years and Over in the Palestinian Territory by Employment Status, Sex and Region (ILO Standards), April - June, 2012**

| Employment Status and Sex | Region المنطقة         |                            |   | الحالة العملية والجنس |
|---------------------------|------------------------|----------------------------|---|-----------------------|
|                           | قطاع غزة<br>Gaza Strip | الضفة الغربية<br>West Bank | الأراضي الفلسطينية<br>Palestinian Territory |                       |
| <b>Both Sexes</b>         |                        |                            |   | <b>كلا الجنسين</b>    |
| Employer                  | 3.2                    | 7.2                        | 6.0   | أرباب عمل             |
| Self Employed             | 15.5                   | 19.0                       | 18.0  | يعملون لحسابهم الخاص  |
| Wage Employee             | 74.2                   | 63.1                       | 66.5  | مستخدمون بأجر         |
| Unpaid Family Member      | 7.1                    | 10.7                       | 9.5   | أعضاء أسرة بدون أجر   |
| <b>Total</b>              | <b>100</b>             | <b>100</b>                 | <b>100</b>                                  | <b>المجموع</b>        |
| <b>Males</b>              |                        |                            |   | <b>ذكور</b>           |
| Employer                  | 3.5                    | 8.6                        | 7.0   | أرباب عمل             |
| Self Employed             | 17.3                   | 20.4                       | 19.4  | يعملون لحسابهم الخاص  |
| Wage Employee             | 74.3                   | 64.8                       | 67.9  | مستخدمون بأجر         |
| Unpaid Family Member      | 4.9                    | 6.2                        | 5.7   | أعضاء أسرة بدون أجر   |
| <b>Total</b>              | <b>100</b>             | <b>100</b>                 | <b>100</b>                                  | <b>المجموع</b>        |
| <b>Females</b>            |                        |                            |   | <b>إناث</b>           |
| Employer                  | 0.8                    | 1.7                        | 1.5   | أرباب عمل             |
| Self Employed             | 3.8                    | 13.4                       | 11.1  | يعملون لحسابهم الخاص  |
| Wage Employee             | 73.5                   | 55.8                       | 60.0  | مستخدمون بأجر         |
| Unpaid Family Member      | 21.9                   | 29.1                       | 27.4  | أعضاء أسرة بدون أجر   |
| <b>Total</b>              | <b>100</b>             | <b>100</b>                 | <b>100</b>                                  | <b>المجموع</b>        |

جدول 30: توزيع العاملين 15 سنة فأكثر من الأراضي الفلسطينية حسب مكان العمل والمنطقة (معايير ILO)،

نيسان-حزيران، 2012

**Table 30: Distribution of Employed Persons Aged 15 Years and Over in the Palestinian Territory by Place of Work and Region (ILO Standards), April - June, 2012**

| Place of Work  | المنطقة<br>Region      |                 |                            |                 |   |                 | مكان العمل   |
|--|------------------------|-----------------|----------------------------|-----------------|---|-----------------|--|
|  | قطاع غزة<br>Gaza Strip |                 | الضفة الغربية<br>West Bank |                 | الأراضي الفلسطينية<br>Palestinian Territory |                 |  |
|  | النسبة<br>(%)          | العدد<br>Number | النسبة<br>(%)              | العدد<br>Number | النسبة<br>(%)                               | العدد<br>Number |  |
| Palestinian Territory  | 100                    | 265,800         | 86.8                       | 530,800         | 90.7  | 796,600         | الأراضي الفلسطينية<br>إسرائيل والمستوطنات (يحمل تصريح عمل)<br>إسرائيل والمستوطنات (لا يحمل تصريح عمل)<br>إسرائيل والمستوطنات (الأفراد الذين يحملون بطاقة اسرائيلية / جواز سفر أجنبي)<br>يعملون خارج البلاد * |
| Israel and Settlements (Persons who have Permit)                               | 0                      | 0               | 6.7                        | 41,000          | 4.7   | 41,000          |  |
| Israel and Settlements (Persons who not have Permit)                           | 0                      | 0               | 3.7                        | 22,500          | 2.6   | 22,500          |  |
| Israel and Settlements (Persons who have Israeli Identity or foreign passport) | 0                      | 0               | 2.7                        | 16,700          | 1.9   | 16,700          |  |
| Abroad*  | 0                      | 0               | 0.1                        | 600             | 0.1   | 600             |  |
| Total  | 100                    | 265,800         | 100                        | 611,600         | 100   | 877,400         | المجموع  |

(\*): Represents only head of households who are working abroad and they back annually to their households in the Palestinian Territory, and do not include household member who are living and working abroad.

(\*): تمثل فقط أرباب الأسر الذين يعملون في الخارج ويعودون سنوياً لأسرهم المقيمة في الأراضي الفلسطينية. ولا يشمل باقي الأفراد الذين يقيمون ويعملون بالخارج.



جدول 31: التوزيع النسبي للعاملين 15 سنة فأكثر من الأراضي الفلسطينية حسب المحافظة والمنطقة والحالة العملية (معايير ILO)،

نيسان-حزيران، 2012

**Table 31: Percentage Distribution of Employed Persons Aged 15 Years and Over in the Palestinian Territory by Governorate, Region and Employment Status (ILO Standards), April - June, 2012**

| Governorate and Region       | المجموع<br>Total | الحالة العملية<br>Employment Status            |                                |  |                       | المحافظة والمنطقة         |
|------------------------------|------------------|--|--------------------------------|--|-----------------------|---------------------------|
|                              |                  | أعضاء أسرة<br>بدون أجر<br>Unpaid Family Member | مستخدمون بأجر<br>Wage Employee | يعملون لحسابهم<br>الخاص<br>Self Employed | أرباب عمل<br>Employer |                           |
| Jenin                        | 100              | 17.1   | 60.4                           | 17.4                                     | 5.1                   | جنين                      |
| Tubas                        | 100              | 25.2   | 42.9                           | 22.7                                     | 9.2                   | طوباس                     |
| Tulkarm                      | 100              | 8.6  | 69.1                           | 17.0                                     | 5.3                   | طولكرم                    |
| Nablus                       | 100              | 11.0   | 57.6                           | 23.1                                     | 8.3                   | نابلس                     |
| Qalqilia                     | 100              | 14.5   | 61.0                           | 19.2                                     | 5.3                   | قلقيلية                   |
| Salfeet                      | 100              | 4.7  | 72.2                           | 15.2                                     | 7.9                   | سلفيت                     |
| Ramallah & Al-Bireh          | 100              | 4.2  | 73.6                           | 17.6                                     | 4.6                   | رام الله والبيرة          |
| Jericho & AL- Aghwar         | 100              | 6.8  | 74.7                           | 16.5                                     | 2.0                   | أريحا والأغوار            |
| Jerusalem                    | 100              | 1.1  | 77.0                           | 14.0                                     | 7.9                   | القدس                     |
| Bethlahem                    | 100              | 9.9  | 65.6                           | 15.0                                     | 9.5                   | بيت لحم                   |
| Hebron                       | 100              | 13.5   | 55.5                           | 22.0                                     | 9.0                   | الخليل                    |
| <b>West Bank</b>             | <b>100</b>       | <b>10.7</b>                                    | <b>63.1</b>                    | <b>19.0</b>                              | <b>7.2</b>            | <b>الضفة الغربية</b>      |
| GS-North                     | 100              | 6.8  | 70.5                           | 21.0                                     | 1.7                   | شمال غزة                  |
| Gaza City                    | 100              | 5.1  | 75.5                           | 15.1                                     | 4.3                   | غزة                       |
| Deir ALBalah                 | 100              | 12.1   | 69.1                           | 16.7                                     | 2.1                   | دير البلح                 |
| Khan Younis                  | 100              | 6.9  | 75.3                           | 14.0                                     | 3.8                   | خان يونس                  |
| Rafah                        | 100              | 7.5  | 80.7                           | 9.3                                      | 2.5                   | رفح                       |
| <b>Gaza Strip</b>            | <b>100</b>       | <b>7.1</b>                                     | <b>74.2</b>                    | <b>15.5</b>                              | <b>3.2</b>            | <b>قطاع غزة</b>           |
| <b>Palestinian Territory</b> | <b>100</b>       | <b>9.5</b>                                     | <b>66.5</b>                    | <b>18.0</b>                              | <b>6.0</b>            | <b>الأراضي الفلسطينية</b> |

جدول 32: التوزيع النسبي للعاملين 15 سنة فأكثر من الأراضي الفلسطينية حسب المحافظة والمنطقة والقطاع (معايير ILO)،

نيسان-حزيران، 2012

**Table 32: Percentage Distribution of Employed Persons Aged 15 Years and Over in the Palestinian Territory by Governorate, Region and Sector (ILO Standards), April - June, 2012**

| Governorate and Region       | المجموع<br>Total | القطاع<br>Sector                              |                              |                            |                           | المحافظة والمنطقة         |
|------------------------------|------------------|---|------------------------------|----------------------------|---------------------------|---------------------------|
|                              |                  | اسرائيل والمستوطنات<br>Israel and Settlements | قطاعات أخرى<br>Other Sectors | قطاع خاص<br>Private Sector | قطاع عام<br>Public Sector |                           |
| Jenin                        | 100              | 11.5  | 1.2                          | 70.1                       | 17.2                      | جنين                      |
| Tubas                        | 100              | 18.2  | 1.7                          | 69.2                       | 10.9                      | طوباس                     |
| Tulkarm                      | 100              | 7.4   | 2.1                          | 69.8                       | 20.7                      | طولكرم                    |
| Nablus                       | 100              | 10.7  | 1.2                          | 73.5                       | 14.6                      | نابلس                     |
| Qalqilia                     | 100              | 14.5  | 2.1                          | 59.8                       | 23.6                      | قلقيلية                   |
| Salfeet                      | 100              | 25.2  | 0.4                          | 48.9                       | 25.5                      | سلفيت                     |
| Ramallah & Al-Bireh          | 100              | 5.6   | 2.5                          | 73.4                       | 18.5                      | رام الله والبيرة          |
| Jericho & AL- Aghwar         | 100              | 22.7  | 1.1                          | 52.8                       | 23.4                      | أريحا والأغوار            |
| Jerusalem                    | 100              | 28.2  | 4.2                          | 61.5                       | 6.1                       | القدس                     |
| Bethlahem                    | 100              | 12.5  | 3.3                          | 71.4                       | 12.8                      | بيت لحم                   |
| Hebron                       | 100              | 12.5  | 1.5                          | 74.2                       | 11.8                      | الخليل                    |
| <b>West Bank</b>             | <b>100</b>       | <b>13.1</b>                                   | <b>2.0</b>                   | <b>70.0</b>                | <b>14.9</b>               | <b>الضفة الغربية</b>      |
| GS-North                     | 100              | 0.0   | 6.7                          | 58.0                       | 35.3                      | شمال غزة                  |
| Gaza City                    | 100              | 0.0   | 4.0                          | 57.5                       | 38.5                      | غزة                       |
| Deir ALBalah                 | 100              | 0.0   | 9.8                          | 52.4                       | 37.8                      | دير البلح                 |
| Khan Younis                  | 100              | 0.0   | 6.6                          | 55.7                       | 37.7                      | خان يونس                  |
| Rafah                        | 100              | 0.0   | 8.9                          | 50.7                       | 40.4                      | رفح                       |
| <b>Gaza Strip</b>            | <b>100</b>       | <b>0.0</b>                                    | <b>6.4</b>                   | <b>55.7</b>                | <b>37.9</b>               | <b>قطاع غزة</b>           |
| <b>Palestinian Territory</b> | <b>100</b>       | <b>9.2</b>                                    | <b>3.3</b>                   | <b>65.6</b>                | <b>21.9</b>               | <b>الأراضي الفلسطينية</b> |

جدول 33: معدل ساعات العمل الأسبوعية ومعدل أيام العمل الشهرية ومعدل الأجرة اليومية بالشيكل للمستخدمين بأجر حسب مكان العمل (معايير ILO)، نيسان-حزيران، 2012

**Table 33: Average Weekly Work Hours, Monthly Work Days and Daily Wage in NIS for Wage Employees Aged 15 Years and Over by Place of Work (ILO Standards), April - June, 2012**

| Indicator                     | المجموع<br>Total | Place of work<br>مكان العمل                   |                        |                            | المؤشر                      |
|-------------------------------|------------------|---|------------------------|----------------------------|-----------------------------|
|                               |                  | اسرائيل والمستوطنات<br>Israel and Settlements | قطاع غزة<br>Gaza Strip | الضفة الغربية<br>West Bank |                             |
| Average weekly work hours     | 41.9             | 41.8  | 37.8                   | 43.8                       | معدل ساعات العمل الأسبوعية  |
| Average monthly work days*    | 22.3             | 20.3  | 23.6                   | 22.3                       | معدل أيام العمل الشهرية*    |
| Median daily net wage in NIS  | 76.9             | 153.8   | 50.0                   | 76.9                       | الأجر الوسيط اليومي بالشيكل |
| Average daily net wage in NIS | 92.1             | 163.2   | 64.3                   | 87.4                       | معدل الأجرة اليومية بالشيكل |

\*: Including paid days that have been not worked

\*: أيام العمل التي لم يتم العمل فيها فعليا وتم حساب أجرها تعتبر أيام عمل.

جدول 34: معدل الأجر اليومي بالشيكل للمستخدمين بأجر في الأراضي الفلسطينية حسب المنطقة والقطاع (معايير ILO)، نيسان-حزيران، 2012

**Table 34: Average Daily Wage in NIS for Wage Employees in the Palestinian Territory by Region and Sector (ILO Standards), April - June, 2012**

| Region                | المجموع<br>Total | Sector<br>القطاع                              |                             |                            |                             | المنطقة            |
|-----------------------|------------------|---|-----------------------------|----------------------------|-----------------------------|--------------------|
|                       |                  | اسرائيل والمستوطنات<br>Israel and Settlements | قطاعات أخرى<br>Other Sector | قطاع خاص<br>Private Sector | قطاع عام*<br>Public Sector* |                    |
| Palestinian Territory | 92.1             | 163.2   | 124.9                       | 69.8                       | 91.3                        | الأراضي الفلسطينية |
| West Bank             | 102.6            | 163.2   | 146.9                       | 79.3                       | 98.4                        | الضفة الغربية      |
| Gaza Strip            | 64.3             | 0   | 110.3                       | 44.8                       | 78.6                        | قطاع غزة           |

\*:Palestinian National Authority institutions

\*: مؤسسات السلطة الوطنية الفلسطينية

جدول 35: معدل الأجر اليومي بالشيكل للمستخدمين بأجر في الأراضي الفلسطينية حسب المنطقة والجنس (معايير ILO)، نيسان-حزيران، 2012

**Table 35: Average Daily Wage in NIS for Wage Employees in the Palestinian Territory by Region and Sex (ILO Standards), April - June, 2012**

| Region                | المجموع<br>Total | Sex<br>الجنس    |               | المنطقة            |
|-----------------------|------------------|-----------------|---------------|--------------------|
|                       |                  | إناث<br>Females | ذكور<br>Males |                    |
| Palestinian Territory | 80.0             | 83.8            | 79.1          | الأراضي الفلسطينية |
| West Bank             | 87.4             | 84.5            | 88.1          | الضفة الغربية      |
| Gaza Strip            | 64.3             | 81.9            | 61.2          | قطاع غزة           |

**Note:** Workers in Israel and Settlements are excluded

ملاحظة: لا تشمل العاملين من الأراضي الفلسطينية في اسرائيل والمستوطنات

جدول 36: معدل الأجر اليومي بالشيكل للمستخدمين بأجر في الأراضي الفلسطينية حسب النشاط الاقتصادي ومكان العمل (معايير ILO)، نيسان-حزيران، 2012

**Table 36: Average Daily Wage in NIS for Wage Employees in the Palestinian Territory by Economic Activity and Place of work (ILO Standards), April - June, 2012**

| Economic Activity                       | المجموع<br>Total | Place of work<br>مكان العمل                         |                           |                               | النشاط الاقتصادي                     |
|---|------------------|---|---------------------------|-------------------------------|--------------------------------------|
|   |                  | اسرائيل<br>والمستوطنات<br>Israel and<br>Settlements | قطاع غزة<br>Gaza<br>Strip | الضفة الغربية<br>West<br>Bank |                                      |
| Agriculture, fishing and forestry       | 57.6             | 96.3  | 26.6                      | 57.1                          | الزراعة والصيد والحراجة وصيد الأسماك |
| Mining, quarrying and manufacturing     | 75.9             | 144.6   | 39.0                      | 71.1                          | التعدين والمحاجر والصناعة التحويلية  |
| Construction                            | 120.5            | 177.0   | 44.7                      | 87.5                          | البناء والتشييد                      |
| Commerce, restaurants and hotels        | 68.5             | 161.1   | 29.8                      | 68.2                          | التجارة والمطاعم والفنادق            |
| Transportation, Storage & Communication | 92.0             | -   | 45.3                      | 91.1                          | النقل والتخزين والاتصالات            |
| Services and other branches             | 96.9             | -   | 86.6                      | 101.7                         | الخدمات والفروع الأخرى               |
| <b>Total</b>                            | <b>92.1</b>      | <b>163.2</b>  | <b>64.3</b>               | <b>87.4</b>                   | <b>المجموع</b>                       |

(-): means there are no enough observations in this section

(-): تعني عدم وجود عدد كاف من المشاهدات في هذه الفئة.

جدول 37: معدل الأجر الشهري بالشيكل للمستخدمين بأجر في الأراضي الفلسطينية حسب المهنة والمؤهل العلمي (معايير ILO)،

نيسان-حزيران، 2012

**Table 37: Average Monthly Wage in NIS for Wage Employees in the Palestinian Territory by Occupation, and Educational Qualification (ILO Standards), April - June, 2012**

| Occupation  | المؤهل العلمي |                    |                   |                       |                    | المهنة                                |
|---|---------------|--------------------|-------------------|-----------------------|--------------------|---------------------------------------|
|   | المجموع       | بكالوريوس فأعلى    | دبلوم متوسط       | ثانوي                 | أعدادي فأقل        |                                       |
|   | Total         | Bachelor and above | Associate diploma | Secondary certificate | Preparatory & less |                                       |
| Legislators, Senior Officials & Managers          | 4,258         | 4,460              | -                 | -                     | -                  | المشروعون وموظفو الإدارة العليا       |
| Professionals, Technicians, Associates and Clerks | 2,577         | 2,864              | 2,265             | 2,208                 | 1,972              | الفنيون والمتخصصون والمساعدون والكتبة |
| Service, Shop & Market Workers                    | 1,761         | 1,909              | 1,848             | 1,823                 | 1,705              | عمال الخدمات والباعة في الأسواق       |
| Skilled Agricultural & Fishery Workers            | -             | -                  | -                 | -                     | -                  | العمال المهرة في الزراعة والصيد       |
| Craft and Related Trade Workers                   | 2,783         | -                  | -                 | 2,443                 | 2,829              | العاملون في الحرف وما إليها من المهن  |
| Plant & Machine Operators & Assemblers            | 2,327         | -                  | -                 | 2,386                 | 2,333              | مشغلو الآلات ومجمعوها                 |
| Elementary Occupations                            | 2,013         | -                  | -                 | 1,935                 | 2,026              | المهن الأولية                         |
| <b>Total</b>                                      | <b>2,395</b>  | <b>2,980</b>       | <b>2,300</b>      | <b>2,137</b>          | <b>2,220</b>       | <b>المجموع</b>                        |

(-): means there are no enough observations in this section

(-): تعني عدم وجود عدد كاف من المشاهدات في هذه الفئة.

جدول 38: معدل الأجر الشهري بالشيكل للمستخدمين بأجر في الأراضي الفلسطينية حسب المؤهل العلمي وسنوات الخدمة والمنطقة (معايير ILO)،

نيسان-حزيران، 2012

**Table 38: Average Monthly Wage in NIS for Wage Employees in the Palestinian Territory by Length of Services in Years, Educational Qualification and Region (ILO Standards), April - June, 2012**

| Length of Services in years and Region | المؤهل العلمي |                    |                   |                       |                    | سنوات الخدمة والمنطقة     |
|--|---------------|--------------------|-------------------|-----------------------|--------------------|---------------------------|
|  | المجموع       | بكالوريوس فأعلى    | دبلوم متوسط       | ثانوي                 | أعدادي فأقل        |                           |
|  | Total         | Bachelor and above | Associate diploma | Secondary certificate | Preparatory & less |                           |
| <b>Palestinian Territory</b>           |               |                    |                   |                       |                    | <b>الأراضي الفلسطينية</b> |
| 0-1                                    | 1,613         | 1,899              | 1,604             | 1,664                 | 1,520              | 1-0                       |
| 2-3                                    | 1,997         | 2,521              | 1,873             | 1,811                 | 1,864              | 3-2                       |
| 4-6                                    | 2,448         | 2,912              | 2,013             | 2,214                 | 2,380              | 6-4                       |
| 7-9                                    | 2,670         | 2,952              | -                 | 2,313                 | 2,595              | 9-7                       |
| 10+                                    | 3,161         | 3,760              | 2,930             | 2,949                 | 2,936              | +10                       |
| <b>Total</b>                           | <b>2,395</b>  | <b>2,980</b>       | <b>2,300</b>      | <b>2,137</b>          | <b>2,220</b>       | <b>المجموع</b>            |
| <b>West Bank</b>                       |               |                    |                   |                       |                    | <b>الضفة الغربية</b>      |
| 0-1                                    | 1,930         | 2,070              | 2,005             | 1,840                 | 1,915              | 1-0                       |
| 2-3                                    | 2,235         | 2,593              | 2,103             | 2,073                 | 2,188              | 3-2                       |
| 4-6                                    | 2,800         | 3,195              | 2,228             | 2,635                 | 2,781              | 6-4                       |
| 7-9                                    | 2,878         | 3,148              | -                 | -                     | 2,858              | 9-7                       |
| 10+                                    | 3,261         | 3,728              | 3,131             | 3,200                 | 3,107              | +10                       |
| <b>Total</b>                           | <b>2,668</b>  | <b>3,093</b>       | <b>2,575</b>      | <b>2,409</b>          | <b>2,592</b>       | <b>المجموع</b>            |
| <b>Gaza Strip</b>                      |               |                    |                   |                       |                    | <b>قطاع غزة</b>           |
| 0-1                                    | 985           | 1,489              | -                 | 937                   | 881                | 1-0                       |
| 2-3                                    | 1,451         | 2,420              | -                 | 1,244                 | 887                | 3-2                       |
| 4-6                                    | 1,635         | 2,411              | -                 | 1,513                 | 1,172              | 6-4                       |
| 7-9                                    | 2,073         | 2,690              | -                 | -                     | -                  | 9-7                       |
| 10+                                    | 2,739         | 3,827              | 2,361             | 2,024                 | 1,409              | +10                       |
| <b>Total</b>                           | <b>1,672</b>  | <b>2,773</b>       | <b>1,685</b>      | <b>1,390</b>          | <b>1,015</b>       | <b>المجموع</b>            |

(-): means there are no enough observations in this section

(-): تعني عدم وجود عدد كاف من المشاهدات في هذه الفئة.

جدول 39: التوزيع النسبي للأفراد خارج القوى العاملة 15 سنة فأكثر في الأراضي الفلسطينية حسب سبب البقاء خارج القوى العاملة والجنس والمنطقة (معايير ILO)، نيسان-حزيران، 2012

**Table 39: Percentage Distribution of Persons Aged 15 Years and Over Outside the Labour Force in the Palestinian Territory by Reason, Sex and Region (ILO Standards), April - June, 2012**

| Reason and Sex       | المنطقة<br>Region      |                            |   | سبب البقاء خارج القوى العاملة والجنس |
|----------------------|------------------------|----------------------------|---|--------------------------------------|
|                      | قطاع غزة<br>Gaza Strip | الضفة الغربية<br>West Bank | الأراضي الفلسطينية<br>Palestinian Territory |                                      |
| <b>Both Sexes</b>    |                        |                            |   | <b>كلا الجنسين</b>                   |
| Old/illness          | 11.0                   | 13.2                       | 12.4  | كبر السن / المرض                     |
| Housekeeping         | 48.0                   | 48.4                       | 48.2  | الانشغال بأعمال المنزل               |
| Studying or training | 37.9                   | 33.7                       | 35.3  | الدراسة / التدريب                    |
| Others               | 3.1                    | 4.7                        | 4.1   | أسباب أخرى                           |
| <b>Total</b>         | <b>100</b>             | <b>100</b>                 | <b>100</b>                                  | <b>المجموع</b>                       |
| <b>Males</b>         |                        |                            |   | <b>ذكور</b>                          |
| Old/illness          | 31.3                   | 33.3                       | 32.5  | كبر السن / المرض                     |
| Housekeeping         | -                      | -                          | -   | الانشغال بأعمال المنزل               |
| Studying or training | 61.1                   | 52.0                       | 55.7  | الدراسة / التدريب                    |
| Others               | 7.6                    | 14.7                       | 11.8  | أسباب أخرى                           |
| <b>Total</b>         | <b>100</b>             | <b>100</b>                 | <b>100</b>                                  | <b>المجموع</b>                       |
| <b>Females</b>       |                        |                            |   | <b>إناث</b>                          |
| Old/illness          | 2.5                    | 6.0                        | 4.7   | كبر السن / المرض                     |
| Housekeeping         | 68.1                   | 65.8                       | 66.6  | الانشغال بأعمال المنزل               |
| Studying or training | 28.1                   | 27.2                       | 27.5  | الدراسة / التدريب                    |
| Others               | 1.3                    | 1.0                        | 1.2   | أسباب أخرى                           |
| <b>Total</b>         | <b>100</b>             | <b>100</b>                 | <b>100</b>                                  | <b>المجموع</b>                       |

(-): means there are no enough observations in this section

(-): تعني عدم وجود عدد كاف من المشاهدات في هذه الفئة.

**جدول 40: التوزيع النسبي للمستخدمين بأجر في القطاع الخاص في الأراضي الفلسطينية حسب المنطقة وبعض المؤشرات الخاصة بامتيازات العمل نيسان-حزيران، 2012**

**Table 40: Percentage Distribution for Wage Employees in Private Sector in the Palestinian Territory by Some Indicators and Work Advantages and Region, April - June, 2012**

| Indicator   | Region<br>المنطقة      |                            |   | المؤشر   |
|---|------------------------|----------------------------|---|--|
|   | قطاع غزة<br>Gaza Strip | الضفة الغربية<br>West Bank | الأراضي الفلسطينية<br>Palestinian Territory |  |
| <b>Distribution of Wage Employees by Nature of Work:</b>        |                        |                            |   | <b>توزيع المستخدمين بأجر حسب طبيعة الدوام:</b>                     |
| Permanently / full time   | 72.9                   | 95.9                       | 88.9  | وقت كامل منتظم   |
| Temporarily / Part time   | 3.1                    | 3.2                        | 3.2   | عمل جزئي   |
| seasonal / casual   | 24.0                   | 0.9                        | 7.9   | عمل مؤقت/ عرضي/ موسمي  |
| <b>Total</b>  | <b>100</b>             | <b>100</b>                 | <b>100</b>                                  | <b>المجموع</b>   |
| <b>Distribution of Wage Employees by Contract Availability:</b> |                        |                            |   | <b>توزيع المستخدمين بأجر حسب توفر عقود عمل:</b>                    |
| With written Contract/ Limited period                           | 3.6                    | 9.7                        | 7.8   | يوجد عقد عمل مكتوب لمدة محدودة                                     |
| With written Contract/ Unlimited period                         | 20.1                   | 18.0                       | 18.7  | يوجد عقد عمل مكتوب لمدة غير محدودة                                 |
| Collective Agreement  | 0.7                    | 1.1                        | 1.0   | يعمل بموجب اتفاقية جماعية  |
| Oral Agreement  | 0.3                    | 36.1                       | 25.2  | يعمل بموجب اتفاقية شفوية   |
| Without Contract  | 75.3                   | 35.1                       | 47.3  | لا يوجد عقد  |
| <b>Total</b>  | <b>100</b>             | <b>100</b>                 | <b>100</b>                                  | <b>المجموع</b>   |
| <b>Wage Employees by Advantages provided by Employers:</b>      |                        |                            |   | <b>المستخدمون بأجر حسب بعض الإمتيازات التي يقدمها صاحب العمل:</b>  |
| Contributions to the pension fund                               | 18.3                   | 25.0                       | 22.9  | نسبة الذين يحصلون على مساهمة في تمويل التقاعد/ مكافأة نهاية الخدمة |
| Annual paid Vacations   | 19.6                   | 25.7                       | 23.8  | نسبة الذين يحصلون على اجازات سنوية مدفوعة                          |
| Sick Paid Vacations   | 20.4                   | 25.7                       | 24.1  | نسبة الذين يحصلون على اجازات مرضية مدفوعة                          |
| Maternity Paid Vacations  | 55.6                   | 46.6                       | 49.5  | نسبة الذين يحصلون على اجازات أمومة مدفوعة الأجر                    |

جدول 41: التوزيع النسبي للعاملين 15 سنة فأكثر في الأراضي الفلسطينية حسب الانتماء للنقابات العمالية والجنس والمنطقة،

نيسان-حزيران، 2012

**Table 41: Percentage Distribution of Employed Persons Aged 15 Years and Over in the Palestinian Territory by Affiliation to Workers Vocational Union, Sex and Region, April - June, 2012**

| Affiliation to Workers Vocational Union & Sex | المنطقة<br>Region      |                            |   | الانتماء للنقابات العمالية والجنس    |
|---|------------------------|----------------------------|---|--------------------------------------|
|   | قطاع غزة<br>Gaza Strip | الضفة الغربية<br>West Bank | الأراضي الفلسطينية<br>Palestinian Territory |                                      |
| <b>Both Sexes</b>                             |                        |                            |   | <b>كلا الجنسين</b>                   |
| Affiliated to Workers Vocational Union        | 62.2                   | 16.6                       | 30.4  | منتسب للنقابات العمالية/ المهنية     |
| Not Affiliated to Workers Vocational Union    | 37.8                   | 83.4                       | 69.6  | غير منتسب للنقابات العمالية/ المهنية |
| <b>Total</b>                                  | <b>100</b>             | <b>100</b>                 | <b>100</b>                                  | <b>المجموع</b>                       |
| <b>Males</b>                                  |                        |                            |   | <b>ذكور</b>                          |
| Affiliated to Workers Vocational Union        | 64.7                   | 16.7                       | 32.0  | منتسب للنقابات العمالية/ المهنية     |
| Not Affiliated to Workers Vocational Union    | 35.3                   | 83.3                       | 68.0  | غير منتسب للنقابات العمالية/ المهنية |
| <b>Total</b>                                  | <b>100</b>             | <b>100</b>                 | <b>100</b>                                  | <b>المجموع</b>                       |
| <b>Females</b>                                |                        |                            |   | <b>إناث</b>                          |
| Affiliated to Workers Vocational Union        | 45.6                   | 16.2                       | 23.1  | منتسب للنقابات العمالية/ المهنية     |
| Not Affiliated to Workers Vocational Union    | 54.4                   | 83.8                       | 76.9  | غير منتسب للنقابات العمالية/ المهنية |
| <b>Total</b>                                  | <b>100</b>             | <b>100</b>                 | <b>100</b>                                  | <b>المجموع</b>                       |

جدول 42: التوزيع النسبي للأطفال 10-17 سنة في الأراضي الفلسطينية حسب العلاقة بقوة العمل والمنطقة (معايير ILO)،

نيسان-حزيران، 2012

**Table 42: Percentage Distribution of Children Aged 10-17 Years in the Palestinian Territory by Labour Force Status and Region (ILO Definition), April - June, 2012**

| Labour Force Status  | المنطقة<br>Region      |                            |   | العلاقة بقوة العمل |
|----------------------|------------------------|----------------------------|---|--------------------|
|                      | قطاع غزة<br>Gaza Strip | الضفة الغربية<br>West Bank | الأراضي الفلسطينية<br>Palestinian Territory |                    |
| Employed             | 1.4                    | 7.1                        | 4.8   | يعمل               |
| Unemployed           | 1.5                    | 1.6                        | 1.6   | لا يعمل            |
| Outside Labour Force | 97.1                   | 91.3                       | 93.6  | خارج القوى العاملة |
| <b>Total</b>         | <b>100</b>             | <b>100</b>                 | <b>100</b>                                  | <b>المجموع</b>     |

جدول 43: نسبة الأسر التي تترأسها نساء في الأراضي الفلسطينية حسب المنطقة، نيسان-حزيران، 2012

**Table 43: Percentage of Households which are headed by Women in the Palestinian Territory by Region, April - June, 2012**

| Region                       | نسبة الأسر التي تترأسها نساء<br>Percentage of Households which are headed by Women | المنطقة                   |
|------------------------------|--|---------------------------|
| <b>Palestinian Territory</b> | <b>10.9</b>  | <b>الأراضي الفلسطينية</b> |
| West Bank                    | 11.8   | الضفة الغربية             |
| Gaza Strip                   | 9.3  | قطاع غزة                  |



التغيرات الأساسية التي طرأت على القوى العاملة في الأراضي الفلسطينية خلال الفترة 2000-2012 (معايير ILO)

Basic Changes in the Labour Force Indicators in Palestinian Territory During 2000 - 2012 (ILO Standards)

| Indicator                        | دورة 65 | دورة 64 | دورة 63 | دورة 62 | دورة 61 | دورة 60 | دورة 59 | دورة 58 | دورة 57 | دورة 56 | دورة 55 | دورة 54 | دورة 53 | دورة 52 | دورة 51 | دورة 50 | دورة 49 | دورة 48 | دورة 47 | دورة 46 | دورة 45 | دورة 44 | دورة 43 | دورة 42 | دورة 41 | دورة 40 | دورة 39 | دورة 38 | دورة 37 | دورة 36 | دورة 19 | دورة 18 | المؤشر                               |
|----------------------------------|---------|---------|---------|---------|---------|---------|---------|---------|---------|---------|---------|---------|---------|---------|---------|---------|---------|---------|---------|---------|---------|---------|---------|---------|---------|---------|---------|---------|---------|---------|---------|---------|--------------------------------------|
|                                  | Q2-2012 | Q1-2012 | Q4-2011 | Q3-2011 | Q2-2011 | Q1-2011 | Q4-2010 | Q3-2010 | Q2-2010 | Q1-2010 | Q4-2009 | Q3-2009 | Q2-2009 | Q1-2009 | Q4-2008 | Q3-2008 | Q2-2008 | Q1-2008 | Q4-2007 | Q3-2007 | Q2-2007 | Q1-2007 | Q4-2006 | Q3-2006 | Q2-2006 | Q1-2006 | Q4-2005 | Q3-2005 | Q2-2005 | Q1-2005 | Q4-2000 | Q3-2000 |                                      |
| Labour Force Participation Rate  | 43.6    | 43.4    | 44.4    | 43.6    | 42.7    | 41.0    | 41.5    | 40.5    | 41.5    | 40.7    | 41.5    | 41.6    | 41.8    | 41.4    | 41.5    | 41.7    | 41.3    | 40.3    | 41.1    | 42.4    | 42.2    | 40.9    | 42.8    | 41.1    | 40.6    | 39.6    | 40.0    | 41.4    | 40.9    | 39.4    | 39.4    | 43.6    | نسبة القوى العاملة المشاركة          |
| Full Employment Rate             | 70.8    | 68.4    | 71.3    | 71.2    | 73.2    | 69.5    | 69.6    | 67.0    | 68.7    | 71.2    | 68.6    | 69.1    | 71.4    | 68.7    | 65.6    | 66.0    | 65.2    | 71.2    | 72      | 68.2    | 70.0    | 71.2    | 69.6    | 67.4    | 68.4    | 67.4    | 68.9    | 70.0    | 72.6    | 67.8    | 66.7    | 83.6    | نسبة العمالة التامة                  |
| Underemployment Rate             | 8.3     | 7.7     | 7.7     | 6.4     | 8.1     | 8.8     | 7.0     | 6.4     | 8.4     | 6.8     | 6.6     | 5.1     | 6.2     | 5.9     | 6.6     | 5.0     | 8.5     | 6.1     | 5.6     | 8.5     | 10.7    | 7.0     | 8.3     | 8.1     | 8.5     | 7.2     | 7.2     | 7.2     | 6.2     | 5.9     | 4.9     | 6.5     | نسبة العمالة المحدودة                |
| Unemployment Rate                | 20.9    | 23.9    | 21.0    | 22.4    | 18.7    | 21.7    | 23.4    | 26.6    | 22.9    | 22.0    | 24.8    | 25.8    | 22.4    | 25.4    | 27.8    | 28.0    | 26.3    | 22.7    | 22.4    | 23.3    | 19.3    | 21.8    | 22.1    | 24.5    | 23.1    | 25.4    | 23.9    | 22.8    | 21.2    | 26.3    | 28.4    | 9.9     | نسبة البطالة                         |
| Employed in Agriculture          | 12.7    | 10.5    | 14.4    | 10.9    | 11.5    | 10.6    | 12.5    | 10.2    | 12.7    | 11.8    | 12.4    | 10.7    | 12.4    | 11.7    | 13.8    | 13.3    | 15.9    | 13.0    | 15.7    | 15.3    | 17.9    | 15.3    | 22.4    | 14.3    | 15.9    | 13.7    | 14.9    | 15.3    | 16.1    | 13.7    | 17.4    | 13.1    | نسبة العاملين في الزراعة             |
| Employed in Construction         | 14.7    | 13.5    | 13.3    | 13.9    | 14.5    | 13.8    | 12.7    | 13.8    | 13.4    | 12.7    | 11.4    | 12.2    | 12.2    | 11.1    | 10.6    | 12.4    | 10.5    | 9.3     | 10.3    | 11.6    | 11.0    | 10.7    | 9.3     | 11.3    | 11.4    | 12.1    | 12.2    | 12.9    | 12.9    | 13.3    | 10.4    | 21.6    | نسبة العاملين في البناء والتشييد     |
| Employed in Manufacturing        | 11.7    | 12.2    | 11.3    | 12.1    | 12.3    | 11.5    | 10.7    | 11.4    | 10.9    | 12.6    | 12.6    | 11.8    | 11.3    | 12.6    | 11.4    | 12.5    | 12.4    | 12.9    | 12.3    | 12.7    | 12.6    | 12.5    | 12.0    | 13.4    | 12.2    | 11.6    | 13.1    | 12.9    | 13.1    | 12.4    | 12.7    | 14.9    | نسبة العاملين في الصناعة             |
| Employed in Services             | 34.9    | 37.1    | 35.4    | 36.1    | 35.2    | 37.7    | 38.7    | 38.9    | 38.4    | 37.7    | 37.9    | 39.4    | 40.6    | 40.5    | 39.5    | 37.0    | 37.8    | 38.5    | 36.3    | 35.2    | 34.6    | 36.4    | 34.1    | 35.2    | 36.0    | 36.3    | 34.8    | 33.7    | 33.4    | 35.9    | 35.7    | 28.6    | نسبة العاملين في الخدمات             |
| Elementary Occupation Workers    | 18.3    | 16.2    | 17.8    | 18.8    | 18.1    | 18.3    | 17.3    | 18.8    | 18.0    | 18.3    | 16.5    | 15.6    | 14.4    | 15.8    | 16.6    | 15.6    | 15.2    | 14.7    | 14.3    | 14.7    | 13.1    | 13.8    | 13.0    | 15.0    | 15.7    | 16.0    | 16.4    | 14.4    | 15.1    | 15.6    | 13.3    | 19.6    | نسبة العاملين في المهن الأولية       |
| Craft and Related Trade Workers  | 16.4    | 15.9    | 14.6    | 16.2    | 17.5    | 15.6    | 15.1    | 16.0    | 15.7    | 16.8    | 15.5    | 15.1    | 16.2    | 15.7    | 13.8    | 16.6    | 15.0    | 16.2    | 14.7    | 15.8    | 17.1    | 16.4    | 14.9    | 16.9    | 15.6    | 16.3    | 16.6    | 18.4    | 17.2    | 17.1    | 16.0    | 24.3    | نسبة العاملين في الحرف والمهن        |
| Employed in Israel & Settlements | 9.2     | 9.2     | 9.6     | 10.4    | 9.9     | 10.0    | 10.3    | 10.5    | 10.1    | 11.1    | 9.9     | 10.7    | 9.8     | 10.0    | 10.3    | 10.9    | 9.5     | 11.1    | 9.5     | 9.1     | 7.9     | 9.0     | 8.4     | 9.3     | 7.8     | 9.8     | 8.9     | 9.2     | 9.2     | 9.6     | 8.2     | 21.5    | نسبة العاملين في إسرائيل والمستوطنات |
| Employers                        | 6.0     | 6.2     | 5.7     | 6.9     | 6.3     | 6.6     | 6.0     | 6.4     | 6.6     | 6.4     | 6.6     | 6.5     | 6.2     | 5.8     | 4.8     | 4.6     | 4.2     | 3.8     | 4.3     | 4.3     | 4.1     | 3.7     | 5.2     | 4.7     | 4.3     | 4.2     | 4.1     | 4.6     | 4.6     | 4.0     | 4.8     | 4.6     | نسبة أرباب العمل                     |
| Self - Employed                  | 18.0    | 18.8    | 18.1    | 17.9    | 19.4    | 18.8    | 17.6    | 18.6    | 18.8    | 20.2    | 20.5    | 19.0    | 18.2    | 19.1    | 16.3    | 21.4    | 22.6    | 24.3    | 23.5    | 23.5    | 25.1    | 25.2    | 22.7    | 25.5    | 27.0    | 27.0    | 26.4    | 25.7    | 26.8    | 27.2    | 23.7    | 18.6    | نسبة العاملين في مصالحهم             |
| Wage Employees                   | 66.5    | 66.5    | 65.2    | 66.4    | 66.4    | 68.8    | 68.6    | 68.6    | 66.8    | 66.5    | 65.1    | 67.0    | 66.6    | 67.2    | 69.1    | 64.1    | 61.9    | 62.3    | 60.0    | 59.4    | 57.4    | 60.3    | 56.3    | 58.8    | 58.8    | 60.5    | 60.1    | 57.6    | 57.4    | 60.5    | 58.5    | 67.0    | نسبة المستخدمين بأجر                 |
| Unpaid Family Members            | 9.5     | 8.5     | 11.0    | 8.8     | 7.9     | 5.8     | 7.8     | 6.4     | 7.8     | 6.9     | 7.7     | 7.5     | 9.0     | 7.9     | 9.8     | 9.9     | 11.3    | 9.6     | 12.2    | 12.8    | 13.4    | 10.8    | 15.8    | 11.0    | 9.9     | 8.3     | 9.4     | 12.1    | 11.2    | 8.3     | 13.0    | 9.8     | نسبة أعضاء الأسرة بدون أجر           |
| Average Monthly Work Days *      | 22.7    | 22.7    | 22.7    | 22.8    | 22.8    | 22.4    | 22.5    | 22.6    | 22.6    | 22.3    | 22.6    | 23.0    | 23.2    | 21.9    | 23.1    | 23.1    | 22.7    | 22.7    | 22.6    | 22.1    | 22.7    | 22.7    | 22.6    | 23.9    | 23.9    | 23.3    | 23.6    | 23.9    | 23.9    | 23.6    | 23.8    | 24.1    | معدل أيام العمل الشهرية *            |
| Average Weekly Work Hours *      | 41.9    | 41.0    | 41.6    | 41.7    | 41.2    | 41.6    | 41.6    | 42.4    | 42.3    | 41.7    | 41.1    | 42.7    | 41.8    | 41.2    | 42.0    | 42.9    | 41.8    | 41.0    | 39.4    | 41.8    | 41.7    | 41.4    | 40.0    | 42.4    | 41.8    | 41.1    | 40.5    | 43.3    | 42.8    | 41.5    | 40.5    | 44.9    | معدل ساعات العمل الأسبوعية *         |
| Median Daily Net Wage (NIS) *    | 70.0    | 70.0    | 70.0    | 69.2    | 70.0    | 70.0    | 70.0    | 69.2    | 70.0    | 70.0    | 70.0    | 70.0    | 70.0    | 70.0    | 70.0    | 66.7    | 69.2    | 70.0    | 69.2    | 68.5    | 65.4    | 68.5    | 65.4    | 67.3    | 69.2    | 69.2    | 65.4    | 60.0    | 60.0    | 57.7    | 57.7    | 57.7    | الآجر اليومي الوسيط بالشيكل *        |
| Average Daily Net Wage (NIS) *   | 80.0    | 78.6    | 77.9    | 76.4    | 77.8    | 78.9    | 78.9    | 78.7    | 76.9    | 77.3    | 79.2    | 80.7    | 79.8    | 78.8    | 77.1    | 73.6    | 77.2    | 79.6    | 74.4    | 74.1    | 71.1    | 73.6    | 73.4    | 73.7    | 73.1    | 74.5    | 71.3    | 68.5    | 68.6    | 66.4    | 65.3    | 63.3    | معدل الآجر اليومي بالشيكل *          |

Note:

\*: Workers in Israel and Settlements are excluded

Q: Quarter, Example: Q1-99 means: First Quarter of 1999

\*: المعدل العام لأيام العمل الشهرية وساعات العمل الأسبوعية والآجر اليومي الوسيط لا يشمل العاملين من الأراضي الفلسطينية في إسرائيل والمستوطنات

Q: تعني الربع من السنة، فمثلاً: Q1-99 تعني الربع الأول من عام 1999

ملاحظة:

## التغيرات الأساسية التي طرأت على القوى العاملة في الضفة الغربية خلال الفترة 2000-2012 (معايير ILO)

## Basic Changes in the Labour Force Indicators in West Bank During 2000 -2012 (ILO Standards)

| Indicator                        | دورة 65 | دورة 64 | دورة 63 | دورة 62 | دورة 61 | دورة 60 | دورة 59 | دورة 58 | دورة 57 | دورة 56 | دورة 55 | دورة 54 | دورة 53 | دورة 52 | دورة 51 | دورة 50 | دورة 49 | دورة 48 | دورة 47 | دورة 46 | دورة 45 | دورة 44 | دورة 43 | دورة 42 | دورة 41 | دورة 40 | دورة 39 | دورة 38 | دورة 37 | دورة 36 | دورة 19 | دورة 18 | المؤشر                               |
|----------------------------------|---------|---------|---------|---------|---------|---------|---------|---------|---------|---------|---------|---------|---------|---------|---------|---------|---------|---------|---------|---------|---------|---------|---------|---------|---------|---------|---------|---------|---------|---------|---------|---------|--------------------------------------|
|                                  | Q2-2012 | Q1-2012 | Q4-2011 | Q3-2011 | Q2-2011 | Q1-2011 | Q4-2010 | Q3-2010 | Q2-2010 | Q1-2010 | Q4-2009 | Q3-2009 | Q2-2009 | Q1-2009 | Q4-2008 | Q3-2008 | Q2-2008 | Q1-2008 | Q4-2007 | Q3-2007 | Q2-2007 | Q1-2007 | Q4-2006 | Q3-2006 | Q2-2006 | Q1-2006 | Q4-2005 | Q3-2005 | Q2-2005 | Q1-2005 | Q4-2000 | Q3-2000 |                                      |
| Labour Force Participation Rate  | 45.4    | 45.4    | 47.3    | 46.2    | 45.3    | 43.2    | 44.5    | 43.0    | 43.9    | 43.2    | 44.1    | 43.7    | 44.6    | 42.8    | 43.1    | 43.7    | 43.2    | 41.8    | 43.6    | 44.2    | 44.6    | 42.4    | 45.5    | 44.3    | 43.3    | 42.0    | 42.0    | 43.8    | 43.4    | 41.0    | 43.3    | 45.5    | نسبة القوى العاملة المشاركة          |
| Full Employment Rate             | 73.8    | 71.8    | 75.5    | 73.5    | 75.8    | 72.5    | 74.0    | 73.0    | 75.9    | 77.4    | 74.8    | 76.9    | 77.9    | 74.4    | 72.6    | 72.2    | 74.6    | 74.0    | 73.2    | 70.5    | 71.8    | 74.9    | 75.1    | 70.5    | 71.2    | 69.4    | 68.8    | 70.7    | 74.8    | 69.5    | 67.9    | 84.9    | نسبة العمالة الكاملة                 |
| Underemployment Rate             | 9.1     | 8.1     | 7.9     | 6.8     | 8.8     | 10.1    | 9.1     | 6.9     | 9.0     | 6.1     | 7.1     | 5.3     | 6.1     | 6.1     | 6.5     | 6.5     | 8.3     | 6.9     | 7.4     | 10.9    | 12.2    | 7.5     | 8.6     | 10.1    | 10.6    | 9.1     | 9.4     | 9.3     | 8.0     | 7.8     | 5.7     | 7.9     | نسبة العمالة المحدودة                |
| Unemployment Rate                | 17.1    | 20.1    | 16.6    | 19.7    | 15.4    | 17.4    | 16.9    | 20.1    | 15.2    | 16.5    | 18.1    | 17.8    | 16.0    | 19.5    | 20.9    | 21.3    | 17.1    | 19.1    | 19.4    | 18.6    | 16.0    | 17.6    | 16.3    | 19.4    | 18.2    | 21.5    | 21.8    | 20.0    | 17.2    | 22.7    | 26.4    | 7.2     | نسبة البطالة                         |
| Employed in Agriculture          | 14.4    | 11.4    | 16.4    | 11.5    | 12.3    | 10.6    | 15.1    | 10.9    | 14.4    | 12.5    | 14.2    | 12.6    | 15.1    | 13.1    | 16.1    | 14.3    | 17.0    | 13.2    | 16.4    | 16.3    | 20.0    | 16.1    | 25.4    | 16.0    | 17.8    | 15.0    | 16.3    | 17.3    | 17.7    | 14.0    | 17.9    | 11.9    | نسبة العاملين في الزراعة             |
| Employed in Construction         | 17.4    | 16.4    | 15.8    | 17.3    | 18.0    | 17.4    | 15.8    | 17.2    | 17.1    | 17.0    | 15.1    | 16.0    | 16.4    | 15.1    | 14.0    | 16.5    | 13.7    | 12.7    | 13.9    | 14.7    | 12.9    | 12.8    | 10.9    | 13.6    | 13.4    | 13.6    | 13.2    | 14.7    | 14.4    | 14.9    | 12.9    | 24.0    | نسبة العاملين في البناء والتشييد     |
| Employed in Manufacturing        | 14.4    | 14.9    | 13.6    | 14.7    | 15.0    | 14.1    | 12.9    | 13.6    | 13.2    | 15.1    | 15.0    | 13.8    | 13.9    | 15.3    | 14.4    | 15.2    | 14.9    | 16.1    | 15.1    | 15.5    | 14.5    | 14.8    | 14.1    | 16.1    | 14.6    | 13.2    | 15.1    | 14.9    | 14.6    | 14.6    | 14.6    | 16.0    | نسبة العاملين في الصناعة             |
| Employed in Services             | 27.5    | 30.3    | 28.9    | 29.2    | 28.2    | 30.7    | 30.8    | 31.6    | 30.1    | 29.9    | 30.0    | 31.5    | 30.9    | 31.7    | 29.6    | 28.6    | 30.4    | 32.6    | 29.8    | 28.4    | 28.8    | 30.6    | 27.3    | 27.9    | 29.3    | 30.5    | 28.8    | 26.9    | 27.6    | 29.9    | 29.1    | 24.5    | نسبة العاملين في الخدمات             |
| Elementary Occupation Workers    | 19.1    | 16.6    | 17.7    | 19.7    | 19.9    | 19.5    | 17.9    | 19.6    | 18.9    | 19.3    | 17.4    | 17.2    | 15.8    | 17.5    | 18.3    | 16.9    | 16.7    | 17.0    | 16.5    | 16.5    | 14.1    | 15.4    | 13.8    | 16.3    | 15.7    | 16.0    | 16.2    | 15.3    | 15.8    | 16.1    | 14.5    | 20.5    | نسبة العاملين في المهن الأولية       |
| Craft and Related Trade Workers  | 18.8    | 18.4    | 16.7    | 18.8    | 20.1    | 18.1    | 17.5    | 18.9    | 18.6    | 19.5    | 17.8    | 17.8    | 19.6    | 19.0    | 16.7    | 20.0    | 17.7    | 18.4    | 17.2    | 17.8    | 18.0    | 17.9    | 16.6    | 19.3    | 17.7    | 18.1    | 18.0    | 19.6    | 18.1    | 19.1    | 18.0    | 25.5    | نسبة العاملين في الحرف والمهن        |
| Employed in Israel & Settlements | 13.1    | 13.1    | 13.4    | 14.8    | 14.0    | 14.0    | 13.8    | 14.2    | 13.6    | 15.3    | 13.4    | 14.3    | 13.3    | 14.0    | 13.9    | 14.8    | 12.5    | 15.8    | 13.4    | 12.8    | 11.2    | 12.7    | 11.4    | 12.5    | 10.6    | 12.4    | 12.7    | 12.8    | 12.7    | 13.5    | 10.1    | 24.1    | نسبة العاملين في إسرائيل والمستوطنات |
| Employers                        | 7.2     | 7.6     | 6.5     | 7.4     | 7.6     | 8.0     | 7.0     | 7.0     | 7.3     | 7.1     | 7.3     | 7.5     | 7.0     | 6.0     | 5.2     | 4.6     | 4.5     | 4.2     | 5.1     | 4.8     | 4.3     | 3.5     | 4.5     | 5.1     | 4.8     | 4.9     | 4.8     | 5.3     | 5.3     | 4.8     | 5.1     | 4.8     | نسبة أرباب العمل                     |
| Self - Employed                  | 19.0    | 19.7    | 18.8    | 18.8    | 19.0    | 18.9    | 19.3    | 20.2    | 20.6    | 21.4    | 22.0    | 20.2    | 20.0    | 20.8    | 17.8    | 23.4    | 24.3    | 23.0    | 23.8    | 24.7    | 26.6    | 27.4    | 25.2    | 27.4    | 29.2    | 29.0    | 28.4    | 27.2    | 28.1    | 28.9    | 25.5    | 20.7    | نسبة العاملين في مصالحيهم            |
| Wage Employees                   | 63.1    | 63.2    | 61.3    | 64.0    | 64.7    | 66.7    | 64.0    | 64.9    | 62.3    | 63.3    | 62.0    | 63.1    | 62.0    | 64.6    | 65.6    | 60.9    | 59.0    | 63.9    | 59.0    | 57.3    | 54.6    | 58.1    | 52.4    | 54.7    | 54.8    | 56.5    | 56.2    | 54.0    | 54.4    | 57.8    | 55.8    | 65.3    | نسبة المستخدمين بأجر                 |
| Unpaid Family Members            | 10.7    | 9.5     | 13.4    | 9.8     | 8.7     | 6.4     | 9.7     | 7.9     | 9.8     | 8.2     | 8.7     | 9.2     | 11.0    | 8.6     | 11.4    | 11.1    | 12.2    | 8.9     | 12.1    | 13.2    | 14.5    | 11.0    | 17.9    | 12.8    | 11.2    | 9.6     | 10.6    | 13.5    | 12.2    | 8.5     | 13.6    | 9.2     | نسبة أعضاء الأسرة بدون أجر           |
| Average Monthly Work Days *      | 22.3    | 22.4    | 22.5    | 22.6    | 22.5    | 22.0    | 22.1    | 22.4    | 22.2    | 22.0    | 22.3    | 22.7    | 22.5    | 22.1    | 22.4    | 22.5    | 22.3    | 22.1    | 22.2    | 22.0    | 22.3    | 22.2    | 22.1    | 23.5    | 23.7    | 23.2    | 23.4    | 23.6    | 23.7    | 23.4    | 23.2    | 24.2    | معدل أيام العمل الشهرية *            |
| Average Weekly Work Hours *      | 43.8    | 43.0    | 43.7    | 43.4    | 42.8    | 42.6    | 43.2    | 43.4    | 43.6    | 42.8    | 42.3    | 43.3    | 42.7    | 42.0    | 42.8    | 42.8    | 42.4    | 41.2    | 39.9    | 42.5    | 42.4    | 41.8    | 41.7    | 42.9    | 42.7    | 41.6    | 40.8    | 43.7    | 43.3    | 42.2    | 40.3    | 46.2    | معدل ساعات العمل الأسبوعية *         |
| Median Daily Net Wage (NIS) *    | 76.9    | 76.9    | 76.9    | 76.9    | 76.9    | 76.9    | 76.9    | 76.9    | 76.9    | 76.9    | 76.9    | 76.9    | 76.9    | 76.9    | 76.9    | 70.0    | 70.0    | 76.9    | 70.0    | 70.0    | 69.2    | 70.0    | 65.4    | 69.2    | 69.2    | 69.2    | 69.2    | 65.4    | 65.4    | 60.0    | 61.5    | 65.4    | الأجر اليومي الوسيط بالشيكل *        |
| Average Daily Net Wage (NIS) *   | 87.4    | 85.4    | 85.7    | 84.3    | 84.8    | 85.0    | 86.8    | 86.6    | 84.1    | 85.7    | 85.6    | 87.5    | 86.1    | 83.8    | 83.4    | 79.5    | 82.1    | 84.9    | 78.1    | 77.5    | 75.4    | 77.7    | 77.5    | 76.6    | 75.0    | 77.2    | 74.7    | 73.9    | 73.3    | 70.4    | 70.2    | 71.3    | معدل الأجر اليومي بالشيكل *          |

## Note:

\*: Workers in Israel and Settlements are excluded

Q: Quarter, Example: Q1-99 means: First Quarter of 1999

\*: لا يشمل العاملين من الأراضي الفلسطينية في إسرائيل والمستوطنات

Q: تعني الربع من السنة، فمثلاً: Q1-99 تعني الربع الأول من عام 1999

التغيرات الأساسية التي طرأت على القوى العاملة في قطاع غزة خلال الفترة 2000-2012 (معايير ILO)

Basic Changes in the Labour Force Indicators in Gaza Strip During 2000 - 2012 (ILO Standards)

| Indicator                        | دورة 65 | دورة 64 | دورة 63 | دورة 62 | دورة 61 | دورة 60 | دورة 59 | دورة 58 | دورة 57 | دورة 56 | دورة 55 | دورة 54 | دورة 53 | دورة 52 | دورة 51 | دورة 50 | دورة 49 | دورة 48 | دورة 47 | دورة 46 | دورة 45 | دورة 44 | دورة 43 | دورة 42 | دورة 41 | دورة 40 | دورة 39 | دورة 38 | دورة 37 | دورة 36 | دورة 19 | دورة 18 | المؤشر                               |
|----------------------------------|---------|---------|---------|---------|---------|---------|---------|---------|---------|---------|---------|---------|---------|---------|---------|---------|---------|---------|---------|---------|---------|---------|---------|---------|---------|---------|---------|---------|---------|---------|---------|---------|--------------------------------------|
|                                  | Q2-2012 | Q1-2012 | Q4-2011 | Q3-2011 | Q2-2011 | Q1-2011 | Q4-2010 | Q3-2010 | Q2-2010 | Q1-2010 | Q4-2009 | Q3-2009 | Q2-2009 | Q1-2009 | Q4-2008 | Q3-2008 | Q2-2008 | Q1-2008 | Q4-2007 | Q3-2007 | Q2-2007 | Q1-2007 | Q4-2006 | Q3-2006 | Q2-2006 | Q1-2006 | Q4-2005 | Q3-2005 | Q2-2005 | Q1-2005 | Q4-2004 | Q3-2004 |                                      |
| Labour Force Participation Rate  | 40.3    | 39.9    | 39.5    | 39.0    | 38.1    | 37.0    | 36.3    | 36.0    | 37.0    | 36.3    | 36.9    | 37.7    | 36.9    | 38.9    | 38.8    | 38.2    | 37.9    | 37.5    | 36.6    | 38.9    | 37.9    | 38.2    | 37.9    | 35.2    | 35.6    | 35.1    | 36.2    | 36.9    | 36.4    | 36.4    | 32.0    | 39.9    | نسبة القوى العاملة المشاركة          |
| Full Employment Rate             | 64.8    | 61.7    | 62.4    | 66.4    | 67.8    | 63.0    | 60.3    | 54.1    | 53.6    | 58.0    | 55.3    | 53.1    | 57.7    | 57.5    | 48.2    | 53.0    | 45.7    | 65.6    | 69.2    | 63.3    | 66.2    | 63.8    | 57.7    | 60.3    | 62.1    | 62.9    | 69.3    | 68.5    | 67.7    | 64.0    | 63.9    | 81.0    | نسبة العمالة الكاملة                 |
| Underemployment Rate             | 6.8     | 6.8     | 7.3     | 5.6     | 6.6     | 6.2     | 2.3     | 5.4     | 7.1     | 8.1     | 5.4     | 4.6     | 6.3     | 5.5     | 7.0     | 5.1     | 8.8     | 4.5     | 1.8     | 3.7     | 7.4     | 5.8     | 7.5     | 3.4     | 4.0     | 3.1     | 2.5     | 2.6     | 2.2     | 2.0     | 2.8     | 3.5     | نسبة العمالة المحدودة                |
| Unemployment Rate                | 28.4    | 31.5    | 30.3    | 28.0    | 25.6    | 30.8    | 37.4    | 40.5    | 39.3    | 33.9    | 39.3    | 42.3    | 36.0    | 37.0    | 44.8    | 41.9    | 45.4    | 29.9    | 29.0    | 33.0    | 26.4    | 30.4    | 34.8    | 36.3    | 33.9    | 34.0    | 28.2    | 28.9    | 30.1    | 34.0    | 33.3    | 15.6    | نسبة البطالة                         |
| Employed in Agriculture          | 8.9     | 8.4     | 9.1     | 9.3     | 9.5     | 10.5    | 5.1     | 8.0     | 7.8     | 9.9     | 7.3     | 4.9     | 4.8     | 8.4     | 7.1     | 10.6    | 12.3    | 12.5    | 13.9    | 12.7    | 12.7    | 13.3    | 14.1    | 9.2     | 10.8    | 10.1    | 11.4    | 10.5    | 12.0    | 13.2    | 16.1    | 16.0    | نسبة العاملين في الزراعة             |
| Employed in Construction         | 8.7     | 6.7     | 6.8     | 6.0     | 6.2     | 4.9     | 4.0     | 4.0     | 2.5     | 1.3     | 1.0     | 0.9     | 0.7     | 1.0     | 0.8     | 0.7     | 0.4     | 1.6     | 1.6     | 3.7     | 6.2     | 5.6     | 4.9     | 4.6     | 6.1     | 8.2     | 9.8     | 8.6     | 9.3     | 9.2     | 3.4     | 15.7    | نسبة العاملين في البناء والتشييد     |
| Employed in Manufacturing        | 5.4     | 5.9     | 5.5     | 5.8     | 5.7     | 5.0     | 4.3     | 5.1     | 3.8     | 6.0     | 5.7     | 6.0     | 4.2     | 5.6     | 2.7     | 4.8     | 4.6     | 5.5     | 5.5     | 5.9     | 8.0     | 7.1     | 6.3     | 5.7     | 5.7     | 7.3     | 8.6     | 8.0     | 9.2     | 7.3     | 7.4     | 12.3    | نسبة العاملين في الصناعة             |
| Employed in Services             | 51.6    | 53.2    | 52.0    | 52.8    | 52.0    | 55.2    | 61.3    | 59.9    | 63.1    | 58.2    | 60.1    | 63.2    | 67.0    | 63.0    | 68.1    | 60.6    | 61.4    | 52.0    | 52.0    | 52.1    | 48.9    | 50.6    | 53.3    | 56.2    | 53.9    | 51.8    | 49.1    | 49.8    | 48.0    | 50.2    | 53.9    | 38.3    | نسبة العاملين في الخدمات             |
| Elementary Occupation Workers    | 16.7    | 14.6    | 17.9    | 16.8    | 14.2    | 15.7    | 15.5    | 16.8    | 15.1    | 15.5    | 13.9    | 10.3    | 10.5    | 10.8    | 12.1    | 12.2    | 11.1    | 10.0    | 9.1     | 10.4    | 10.6    | 9.9     | 10.6    | 11.1    | 15.5    | 15.5    | 16.9    | 12.8    | 13.5    | 14.1    | 9.8     | 18.0    | نسبة العاملين في المهن الأولية       |
| Craft and Related Trade Workers  | 10.9    | 10.2    | 9.1     | 10.0    | 11.3    | 9.4     | 8.4     | 7.8     | 7.1     | 9.4     | 8.7     | 7.4     | 6.8     | 7.6     | 5.7     | 7.0     | 6.5     | 11.1    | 8.4     | 10.7    | 14.8    | 12.6    | 10.0    | 9.9     | 10.3    | 11.6    | 13.4    | 15.4    | 14.8    | 12.2    | 10.4    | 21.6    | نسبة العاملين في الحرف والمهن        |
| Employed in Israel & Settlements | 0.0     | 0.0     | 0.0     | 0.0     | 0.0     | 0.0     | 0.0     | 0.0     | 0.0     | 0.0     | 0.0     | 0.0     | 0.0     | 0.0     | 0.0     | 0.0     | 0.0     | 0.0     | 0.0     | 0.0     | 0.0     | 0.0     | 0.0     | 0.0     | 0.0     | 0.5     | 0.1     | 0.5     | 1.0     | 0.1     | 2.7     | 15.1    | نسبة العاملين في إسرائيل والمستوطنات |
| Employers                        | 3.2     | 2.9     | 3.7     | 5.7     | 3.0     | 3.0     | 3.2     | 4.7     | 4.7     | 4.3     | 4.8     | 3.6     | 3.9     | 5.3     | 3.5     | 4.6     | 3.3     | 2.9     | 2.4     | 3.0     | 3.5     | 4.1     | 7.3     | 3.6     | 3.0     | 2.5     | 2.4     | 2.9     | 2.8     | 2.1     | 4.1     | 4.1     | نسبة أرباب العمل                     |
| Self - Employed                  | 15.5    | 16.5    | 16.3    | 15.8    | 20.3    | 18.7    | 12.4    | 14.0    | 13.6    | 17.1    | 16.3    | 15.4    | 13.2    | 14.9    | 12.0    | 15.8    | 17.0    | 27.4    | 22.8    | 20.5    | 21.5    | 20.0    | 15.7    | 19.9    | 21.2    | 21.6    | 21.9    | 22.2    | 23.4    | 23.2    | 18.8    | 13.6    | نسبة العاملين في مصالحيهم            |
| Wage Employees                   | 74.2    | 74.4    | 75.1    | 71.8    | 70.3    | 73.9    | 81.8    | 79.1    | 80.0    | 75.0    | 74.2    | 78.2    | 79.5    | 73.7    | 79.0    | 73.2    | 71.2    | 58.5    | 62.4    | 64.8    | 64.3    | 65.8    | 67.2    | 70.6    | 69.6    | 70.9    | 69.2    | 66.4    | 65.1    | 67.0    | 66.0    | 71.0    | نسبة المسخدمين بأجر                  |
| Unpaid Family Members            | 7.1     | 6.2     | 4.9     | 6.7     | 6.4     | 4.4     | 2.6     | 2.2     | 1.7     | 3.6     | 4.7     | 2.8     | 3.4     | 6.1     | 5.5     | 6.4     | 8.5     | 11.2    | 12.4    | 11.7    | 10.7    | 10.1    | 9.8     | 5.9     | 6.2     | 5.0     | 6.5     | 8.5     | 8.7     | 7.7     | 11.1    | 11.3    | نسبة أعضاء الأسرة بدون أجر           |
| Average Monthly Work Days *      | 23.6    | 23.5    | 23.3    | 23.4    | 23.7    | 23.3    | 23.7    | 23.2    | 23.7    | 23.1    | 23.7    | 23.9    | 24.9    | 21.3    | 25.0    | 24.9    | 24.2    | 24.7    | 23.8    | 22.4    | 23.5    | 23.5    | 23.5    | 24.5    | 24.3    | 23.5    | 24.0    | 24.3    | 24.2    | 23.8    | 24.9    | 23.9    | معدل أيام العمل الشهرية *            |
| Average Weekly Work Hours *      | 37.8    | 36.9    | 36.9    | 38.2    | 37.5    | 39.2    | 37.8    | 39.9    | 38.8    | 39.1    | 38.1    | 41.2    | 39.5    | 38.8    | 39.9    | 43.4    | 40.0    | 40.2    | 38.2    | 39.7    | 40.4    | 40.6    | 37.7    | 41.5    | 40.3    | 40.4    | 40.0    | 42.5    | 42.0    | 40.5    | 41.0    | 42.9    | معدل ساعات العمل الأسبوعية *         |
| Median Daily Net Wage (NIS) *    | 50.0    | 50.0    | 50.0    | 46.2    | 48.1    | 50.0    | 50.0    | 50.0    | 50.0    | 46.2    | 54.7    | 57.7    | 57.7    | 57.7    | 57.7    | 50.0    | 57.7    | 57.7    | 60.7    | 57.7    | 57.7    | 61.5    | 61.5    | 65.4    | 67.3    | 65.4    | 61.5    | 53.8    | 55.8    | 55.8    | 50.0    | 46.2    | الاجر اليومي الوسيط بالنيكيل *       |
| Average Daily Net Wage (NIS) *   | 64.3    | 63.9    | 60.6    | 59.3    | 61.8    | 64.6    | 59.5    | 58.2    | 58.1    | 56.9    | 62.3    | 62.1    | 64.0    | 62.2    | 61.1    | 57.2    | 61.6    | 63.5    | 64.2    | 65.1    | 63.7    | 66.9    | 67.0    | 68.8    | 69.9    | 70.3    | 66.5    | 60.0    | 60.8    | 59.9    | 56.2    | 49.8    | معدل الاجر اليومي بالنيكيل *         |

Note:

\*: Workers in Israel and Settlements are excluded

Q: Quarter, Example: Q1-99 means: First Quarter of 1999

(-) means there are no enough observations in this section.

ملاحظة:

\*: لا يشمل العاملين من الأراضي الفلسطينية في إسرائيل والمستوطنات

Q: تعني الربع من السنة، فمثلاً: Q1-99 تعني الربع الأول من عام 1999

(-) تعني عدم وجود عدد كافي من المشاهدات

## التغيرات الأساسية التي طرأت على القوى العاملة في الأراضي الفلسطينية خلال الفترة 1995-2011 (معايير ILO)

## Basic Changes in the Labour Force Indicators in Palestinian Territory During 1995 - 2011 (ILO Standards)

| Indicator                             | 2011 | 2010 | 2009 | 2008 | 2007 | 2006 | 2005 | 2004 | 2003 | 2002 | 2001 | 2000 | 1999 | 1998 | 1997 | 1996 | 1995 | المؤشر                                |
|---------------------------------------|------|------|------|------|------|------|------|------|------|------|------|------|------|------|------|------|------|---------------------------------------|
| Labour Force Participation Rate       | 43.0 | 41.1 | 41.6 | 41.2 | 41.7 | 41.0 | 40.4 | 40.1 | 40.0 | 37.9 | 38.5 | 41.6 | 41.6 | 41.4 | 40.5 | 40.0 | 39.0 | نسبة القوى العاملة المشاركة           |
| Woman Labour Force Participation Rate | 16.6 | 14.7 | 15.5 | 15.3 | 15.7 | 14.6 | 13.5 | 13.5 | 12.8 | 10.5 | 10.4 | 12.9 | 12.3 | 11.3 | 11.5 | 11.0 | 11.2 | نسبة المشاركة في القوى العاملة للنساء |
| Full Employment Rate                  | 71.4 | 69.2 | 69.6 | 66.5 | 70.3 | 68.3 | 69.9 | 66.8 | 68.1 | 64.4 | 70.7 | 80.6 | 82.8 | 79.1 | 70.4 | 64.3 | 60.7 | نسبة العمالة التامة                   |
| Underemployment Rate                  | 7.7  | 7.1  | 5.9  | 6.9  | 8.0  | 8.0  | 6.6  | 6.4  | 6.4  | 4.4  | 4.0  | 5.1  | 5.4  | 6.5  | 9.3  | 11.9 | 21.1 | نسبة العمالة المحدودة                 |
| Unemployment Rate                     | 20.9 | 23.7 | 24.5 | 26.6 | 21.7 | 23.7 | 23.5 | 26.8 | 25.5 | 31.2 | 25.3 | 14.3 | 11.8 | 14.4 | 20.3 | 23.8 | 18.2 | نسبة البطالة                          |
| Unemployment Rate among women         | 28.4 | 26.8 | 26.4 | 24.2 | 19.1 | 20.5 | 22.2 | 20.0 | 18.2 | 17.0 | 13.8 | 12.4 | 13.0 | 15.2 | 20.1 | 19.5 | 16.2 | نسبة البطالة بين النساء               |
| Employed in Agriculture               | 11.9 | 11.8 | 11.8 | 14.1 | 16.1 | 16.7 | 15.0 | 16.4 | 16.2 | 15.3 | 12.2 | 14.1 | 12.6 | 12.1 | 13.1 | 14.2 | 12.7 | نسبة العاملين في الزراعة              |
| Employed in Construction              | 13.9 | 13.2 | 11.7 | 10.7 | 10.9 | 11.0 | 12.8 | 11.5 | 12.9 | 10.7 | 14.2 | 19.4 | 22.1 | 22.0 | 18.4 | 16.8 | 19.2 | نسبة العاملين في البناء والتشييد      |
| Employed in Manufacturing             | 11.8 | 11.4 | 12.1 | 12.3 | 12.5 | 12.3 | 12.9 | 12.6 | 12.5 | 12.7 | 13.8 | 14.2 | 15.5 | 15.9 | 16.4 | 16.8 | 18.0 | نسبة العاملين في الصناعة              |
| Employed in Services                  | 36.0 | 38.3 | 39.6 | 38.2 | 35.6 | 35.4 | 34.5 | 34.8 | 32.8 | 36.0 | 34.8 | 30.1 | 28.1 | 27.1 | 28.2 | 29.2 | 25.6 | نسبة العاملين في الخدمات              |
| Elementary Occupation Workers         | 18.2 | 18.1 | 15.7 | 15.6 | 13.9 | 14.8 | 15.5 | 14.2 | 14.1 | 14.2 | 15.4 | 20.8 | 29.7 | 31.0 | 28.9 | 28.7 | 18.3 | نسبة العاملين في المهن الأولية        |
| Craft and Related Trade Workers       | 16.0 | 15.9 | 15.6 | 15.3 | 16.0 | 15.9 | 17.4 | 16.9 | 18.4 | 17.1 | 18.7 | 21.8 | 22.7 | 24.7 | 24.6 | 24.0 | 27.5 | نسبة العاملين في الحرف والمهن         |
| Employed in Israel & Settlements      | 10.0 | 10.5 | 10.2 | 10.1 | 8.9  | 8.6  | 9.3  | 8.0  | 8.7  | 9.3  | 12.5 | 18.8 | 22.9 | 21.7 | 17.1 | 14.1 | 16.2 | نسبة العاملين في إسرائيل والمستوطنات  |
| Employers                             | 6.4  | 6.4  | 6.3  | 4.4  | 4.1  | 4.6  | 4.4  | 4.2  | 3.6  | 3.8  | 4.9  | 4.7  | 5.5  | 5.8  | 5.3  | 5.5  | 6.9  | نسبة أرباب العمل                      |
| Self - Employed                       | 18.6 | 18.8 | 19.2 | 21.3 | 24.3 | 25.5 | 26.5 | 27.0 | 28.5 | 27.4 | 24.8 | 20.3 | 18.7 | 21.0 | 22.9 | 22.3 | 21.2 | نسبة العاملين في مصالحيهم             |
| Wage Employees                        | 66.6 | 67.6 | 66.5 | 64.1 | 59.3 | 58.5 | 59.9 | 57.6 | 56.4 | 58.5 | 61.1 | 65.4 | 67.8 | 65.3 | 62.0 | 61.4 | 61.7 | نسبة المستخدمين بأجر                  |
| Unpaid Family Members                 | 8.4  | 7.2  | 8.0  | 10.2 | 12.3 | 11.4 | 10.2 | 11.2 | 11.5 | 10.3 | 9.2  | 9.6  | 8.0  | 7.9  | 9.8  | 10.8 | 10.2 | نسبة أعضاء الأسرة بدون أجر            |
| Average Monthly Work Days *           | 22.7 | 22.5 | 22.7 | 22.9 | 22.6 | 23.4 | 23.7 | 23.7 | 23.2 | 23.3 | 23.9 | 23.8 | 22.6 | 23.0 | 22.0 | 22.0 | 21.0 | معدل أيام العمل الشهرية *             |
| Average Weekly Work Hours *           | 41.5 | 42.0 | 41.7 | 42.2 | 41.1 | 41.4 | 42.0 | 42.5 | 41.7 | 40.5 | 42.1 | 42.8 | 44.2 | 45.0 | 44.0 | 43.5 | 42.1 | معدل ساعات العمل الأسبوعية *          |
| Median Daily Net Wage (NIS) *         | 70.0 | 70.0 | 70.0 | 69.2 | 67.3 | 66.5 | 60.0 | 57.7 | 54.6 | 57.4 | 57.7 | 57.7 | 69.2 | 57.7 | 50.0 | 46.2 | 46.3 | الأجر اليومي الوسيط بالشيكل *         |
| Average Daily Wage*                   | 77.8 | 77.9 | 79.7 | 76.4 | 73.2 | 73.7 | 68.8 | 66.8 | 64.5 | 64.9 | 64.0 | 63.6 |      |      |      |      |      | معدل الاجرة اليومية*                  |

## Note:

\*: Workers in Israel and Settlements are excluded

\*: المعدل العام لأيام العمل الشهرية وساعات العمل الأسبوعية والأجر اليومي الوسيط لا يشمل العاملين من الأراضي الفلسطينية في إسرائيل والمستوطنات

## ملاحظة:

## التغيرات الأساسية التي طرأت على القوى العاملة في الضفة الغربية خلال الفترة 1995-2011 (معايير ILO)

## Basic Changes in the Labour Force Indicators in West Bank During 1995 - 2011 (ILO Standards)

| Indicator                             | 2011 | 2010 | 2009 | 2008 | 2007 | 2006 | 2005 | 2004 | 2003 | 2002 | 2001 | 2000 | 1999 | 1998 | 1997 | 1996 | 1995 | المؤشر                                |
|---------------------------------------|------|------|------|------|------|------|------|------|------|------|------|------|------|------|------|------|------|---------------------------------------|
| Labour Force Participation Rate       | 45.5 | 43.7 | 43.8 | 43.0 | 43.7 | 43.8 | 42.5 | 42.2 | 41.5 | 39.8 | 41.3 | 43.8 | 43.4 | 44.2 | 43.2 | 42.0 | 40.6 | نسبة القوى العاملة المشاركة           |
| Women Labour Force Participation Rate | 19.0 | 17.2 | 17.4 | 17.3 | 18.3 | 18.1 | 15.9 | 15.9 | 14.8 | 12.6 | 12.1 | 14.1 | 14.1 | 14.3 | 14.5 | 13.2 | 12.6 | نسبة المشاركة في القوى العاملة للنساء |
| Full Employment Rate                  | 74.4 | 75.0 | 76.0 | 73.2 | 72.6 | 71.6 | 71.0 | 68.8 | 68.6 | 66.2 | 73.5 | 81.4 | 83.5 | 80.1 | 71.1 | 67.6 | 65.3 | نسبة العمالة التامة                   |
| Underemployment Rate                  | 8.3  | 7.8  | 6.2  | 7.1  | 9.5  | 9.6  | 8.6  | 8.4  | 7.7  | 5.6  | 4.9  | 6.4  | 7.0  | 8.4  | 11.6 | 12.8 | 20.8 | نسبة العمالة المحدودة                 |
| Unemployment Rate                     | 17.3 | 17.2 | 17.8 | 19.7 | 17.9 | 18.8 | 20.4 | 22.8 | 23.7 | 28.2 | 21.6 | 12.2 | 9.5  | 11.5 | 17.3 | 19.6 | 13.9 | نسبة البطالة                          |
| Unemployment Rate Among Women         | 22.6 | 19.7 | 18.8 | 17.1 | 15.5 | 17.6 | 18.2 | 16.5 | 15.4 | 14.0 | 10.7 | 9.9  | 11.1 | 12.8 | 17.7 | 16.0 | 13.0 | نسبة البطالة بين النساء               |
| Employed in Agriculture               | 12.8 | 13.3 | 13.7 | 15.4 | 17.3 | 18.8 | 16.4 | 17.5 | 15.7 | 14.8 | 12.5 | 13.1 | 11.5 | 13.8 | 15.1 | 16.2 | 13.3 | نسبة العاملين في الزراعة              |
| Employed in Construction              | 17.1 | 16.8 | 15.6 | 14.3 | 13.6 | 12.8 | 14.3 | 12.9 | 14.1 | 12.5 | 17.7 | 22.0 | 23.9 | 22.7 | 19.1 | 18.3 | 20.3 | نسبة العاملين في البناء والتشييد      |
| Employed in Manufacturing             | 14.4 | 13.7 | 14.5 | 15.2 | 15   | 14.5 | 14.8 | 14.0 | 14.0 | 14.3 | 15.3 | 15.3 | 16.5 | 16.8 | 17.2 | 17.6 | 18.8 | نسبة العاملين في الصناعة              |
| Employed in Services                  | 29.2 | 30.6 | 31.0 | 30.1 | 29.2 | 28.7 | 28.3 | 29.1 | 29.1 | 31.2 | 28.1 | 25.5 | 24.7 | 23.0 | 23.8 | 24.2 | 22.6 | نسبة العاملين في الخدمات              |
| Elementary Occupation Workers         | 19.2 | 18.8 | 17.0 | 17   | 15.5 | 15.3 | 15.7 | 14.6 | 13.4 | 14.0 | 17.1 | 21.5 | 31.1 | 30.5 | 28.7 | 28.7 | 18.2 | نسبة العاملين في المهن الأولية        |
| Craft and Related Trade Workers       | 18.4 | 18.6 | 18.5 | 18.1 | 17.7 | 17.9 | 18.7 | 17.8 | 19.6 | 18.7 | 20.4 | 23.1 | 22.9 | 25.0 | 25.0 | 25.1 | 28.7 | نسبة العاملين في الحرف والمهن         |
| Employed in Israel & Settlements      | 14.0 | 14.2 | 13.8 | 13.8 | 12.5 | 11.7 | 12.9 | 10.7 | 11.2 | 12.0 | 16.4 | 21.4 | 25.9 | 24.0 | 19.5 | 16.6 | 20.2 | نسبة العاملين في إسرائيل والمستوطنات  |
| Employers                             | 7.4  | 7.1  | 7.0  | 4.7  | 4.4  | 4.8  | 5.1  | 5.1  | 4.2  | 4.3  | 4.9  | 5.3  | 6.6  | 6.5  | 5.9  | 6.0  | 7.1  | نسبة أرباب العمل                      |
| Self - Employed                       | 18.9 | 20.3 | 20.7 | 22.3 | 25.6 | 27.6 | 28.1 | 28.8 | 30.1 | 28.5 | 26.6 | 21.5 | 18.6 | 21.5 | 23.6 | 23.5 | 21.3 | نسبة العاملين في مصالحيهم             |
| Wage Employees                        | 64.1 | 63.6 | 63.0 | 61.9 | 57.2 | 54.5 | 55.5 | 54.2 | 54.2 | 56.6 | 58.8 | 63.7 | 66.5 | 63.0 | 59.3 | 59.0 | 61.3 | نسبة المستخدمين بأجر                  |
| Unpaid Family Members                 | 9.6  | 9.0  | 9.3  | 11.1 | 12.8 | 13.1 | 11.3 | 11.9 | 11.5 | 10.6 | 9.7  | 9.5  | 8.3  | 9.0  | 11.2 | 11.5 | 9.9  | نسبة أعضاء الأسرة بدون أجر            |
| Average Monthly Work Days *           | 22.4 | 22.2 | 22.4 | 22.3 | 22.2 | 23.1 | 23.6 | 24.0 | 23.6 | 22.7 | 23.6 | 23.5 | 23.5 | 23.0 | 23.0 | 22.6 | 22.0 | معدل أيام العمل الشهرية *             |
| Average Weekly Work Hours *           | 43.1 | 43.3 | 42.5 | 42.2 | 41.6 | 42.2 | 42.5 | 43.0 | 42.4 | 40.8 | 43.1 | 43.4 | 44.6 | 45.0 | 43.0 | 43.5 | 43.0 | معدل ساعات العمل الأسبوعية *          |
| Median Daily Net Wage (NIS) *         | 76.9 | 76.9 | 76.9 | 73.1 | 70.0 | 69.2 | 65.4 | 61.5 | 60.0 | 60.0 | 60.0 | 63.5 | 60.0 | 50.0 | 46.3 | 44.7 | 42.3 | الأجر اليومي الوسيط بالشيكل *         |
| Average Daily Wage*                   | 85.0 | 85.8 | 85.9 | 81.7 | 77.2 | 76.5 | 73.1 | 72.2 | 72.0 | 71.0 | 69.4 | 70.2 |      |      |      |      |      | معدل الاجرة اليومية*                  |

Note:

ملاحظة:

\*: Workers in Israel and Settlements are excluded

\*: لا يشمل العاملين من الأراضي الفلسطينية في إسرائيل والمستوطنات

التغيرات الأساسية التي طرأت على القوى العاملة في قطاع غزة خلال الفترة 1995-2011 (معايير ILO)

## Basic Changes in the Labour Force Indicators in Gaza Strip During 1995 - 2011 (ILO Standards)

| Indicator                        | 2011 | 2010 | 2009 | 2008 | 2007 | 2006 | 2005 | 2004 | 2003 | 2002 | 2001 | 2000 | 1999 | 1998 | 1997 | 1996 | 1995 | المؤشر                                |
|----------------------------------|------|------|------|------|------|------|------|------|------|------|------|------|------|------|------|------|------|---------------------------------------|
| Labour Force Participation Rate  | 38.4 | 36.4 | 37.6 | 38.1 | 37.9 | 36.0 | 36.5 | 36.2 | 37.3 | 34.2 | 33.2 | 37.4 | 38.0 | 36.4 | 35.7 | 36.4 | 35.4 | نسبة القوى العاملة المشاركة           |
| Women Labour Force Participation | 12.4 | 10.2 | 12.2 | 11.7 | 11.0 | 8.1  | 9.1  | 9.1  | 9.2  | 6.4  | 7.0  | 10.6 | 8.8  | 5.9  | 6.3  | 7.0  | 7.3  | نسبة المشاركة في القوى العاملة للنساء |
| Full Employment Rate             | 64.9 | 56.5 | 55.9 | 53.0 | 65.6 | 60.6 | 67.4 | 62.6 | 67.3 | 60.3 | 64.1 | 78.8 | 81.2 | 76.8 | 68.8 | 57.5 | 48.6 | نسبة العمالة التامة                   |
| Underemployment Rate             | 6.4  | 5.7  | 5.5  | 6.4  | 4.7  | 4.6  | 2.3  | 2.1  | 3.6  | 1.8  | 1.9  | 2.3  | 1.9  | 2.3  | 4.4  | 10.0 | 22.0 | نسبة العمالة المحدودة                 |
| Unemployment Rate                | 28.7 | 37.8 | 38.6 | 40.6 | 29.7 | 34.8 | 30.3 | 35.3 | 29.1 | 37.9 | 34.0 | 18.7 | 16.9 | 20.9 | 26.8 | 32.5 | 29.4 | نسبة البطالة                          |
| Unemployment Rate among Women    | 44.0 | 47.8 | 45.8 | 42.8 | 29.7 | 32.2 | 35.2 | 31.4 | 26.6 | 28.0 | 23.8 | 18.7 | 19.3 | 25.2 | 29.8 | 31.4 | 28.6 | نسبة البطالة بين النساء               |
| Employed in Agriculture          | 9.6  | 7.7  | 6.4  | 10.7 | 13.1 | 11.1 | 11.8 | 13.5 | 17.5 | 16.7 | 11.4 | 16.3 | 15.2 | 8.0  | 8.0  | 9.1  | 10.8 | نسبة العاملين في الزراعة              |
| Employed in Construction         | 6.0  | 3.0  | 0.9  | 0.9  | 4.3  | 5.9  | 9.2  | 8.1  | 10.4 | 6.3  | 4.4  | 13.3 | 17.8 | 20.5 | 16.5 | 13.1 | 15.4 | نسبة العاملين في البناء والتشييد      |
| Employed in Manufacturing        | 5.5  | 4.8  | 5.4  | 4.5  | 6.6  | 6.3  | 8.3  | 9.1  | 9.2  | 8.8  | 9.6  | 11.4 | 13.1 | 13.6 | 14.5 | 14.9 | 15.2 | نسبة العاملين في الصناعة              |
| Employed in Services             | 52.9 | 60.6 | 63.3 | 60.1 | 50.9 | 53.9 | 49.4 | 49.0 | 40.7 | 47.5 | 53.4 | 41.4 | 36.5 | 37.0 | 38.9 | 41.4 | 35.2 | نسبة العاملين في الخدمات              |
| Elementary Occupation Workers    | 16.1 | 15.8 | 11.4 | 11.3 | 9.9  | 13.1 | 14.4 | 13.0 | 15.7 | 14.2 | 10.8 | 18.7 | 26.4 | 30.9 | 29.5 | 29.3 | 18.4 | نسبة العاملين في المهن الأولية        |
| Craft and Related Trade Workers  | 9.9  | 8.2  | 7.6  | 7.7  | 11.7 | 10.4 | 14.0 | 14.7 | 15.8 | 13.3 | 14.1 | 18.7 | 22.2 | 23.8 | 23.6 | 21.2 | 23.5 | نسبة العاملين في الحرف والمهن         |
| Employed in Israel & Settlements | -    | -    | -    | -    | -    | -    | 0.4  | 1.1  | 3.1  | 2.5  | 1.8  | 12.6 | 15.7 | 16.2 | 11.0 | 8.1  | 3.3  | نسبة العاملين في إسرائيل والمستوطنات  |
| Employers                        | 3.9  | 4.2  | 4.4  | 3.5  | 3.2  | 4.2  | 2.6  | 1.9  | 2.3  | 2.7  | 5.1  | 3.3  | 2.8  | 4.0  | 3.7  | 4.4  | 6.1  | نسبة أرباب العمل                      |
| Self - Employed                  | 17.7 | 14.3 | 14.9 | 18.5 | 21.2 | 19.5 | 22.6 | 22.3 | 24.7 | 24.5 | 19.7 | 17.3 | 19.1 | 19.7 | 21.0 | 19.4 | 20.4 | نسبة العاملين في مصالحيهم             |
| Wage Employees                   | 72.7 | 78.9 | 76.4 | 69.9 | 64.3 | 69.5 | 67.0 | 66.4 | 61.5 | 63.4 | 67.5 | 69.5 | 71.1 | 71.0 | 68.4 | 67.3 | 62.6 | نسبة المستخدمين بأجر                  |
| Unpaid Family Members            | 5.7  | 2.6  | 4.3  | 8.1  | 11.3 | 6.8  | 7.8  | 9.4  | 11.5 | 9.4  | 7.7  | 9.9  | 7.0  | 5.3  | 6.9  | 8.9  | 10.8 | نسبة أعضاء الأسرة بدون أجر            |
| Average Monthly Work Days *      | 23.4 | 23.4 | 23.6 | 24.7 | 23.3 | 24.0 | 24.0 | 23.3 | 22.6 | 24.1 | 24.6 | 24.4 | 24.0 | 24.0 | 24.0 | 23.3 | 21.7 | معدل أيام العمل الشهرية *             |
| Average Weekly Work Hours *      | 37.9 | 38.8 | 39.4 | 40.8 | 39.9 | 39.9 | 41.2 | 41.6 | 40.6 | 40.0 | 40.2 | 41.8 | 43.2 | 43.0 | 43.0 | 44.0 | 43.2 | معدل ساعات العمل الأسبوعية *          |
| Median Daily Net Wage (NIS) *    | 50.0 | 46.2 | 57.7 | 57.7 | 57.7 | 65.4 | 57.7 | 52.5 | 50.0 | 50.0 | 50.0 | 47.0 | 46.2 | 40.0 | 38.5 | 34.6 | 34.6 | الأجر اليومي الوسيط بالشيكل *         |
| Average Daily Wage*              | 61.6 | 58.2 | 62.7 | 60.9 | 65.1 | 69.0 | 62.0 | 58.3 | 53.4 | 55.0 | 54.2 | 52.5 |      |      |      |      |      | معدل الاجرة اليومية*                  |

## Note:

\*: Workers in Israel and Settlements are excluded

(-) means there are no enough observations in this section.

## ملاحظة:

\*: لا يشمل العاملين من الأراضي الفلسطينية في إسرائيل والمستوطنات

(-): تعني عدم وجود عدد كافي من المشاهدات

## تاريخ جمع بيانات كل دورة

## The date of field work for every round

| Round Number | The Round               | الدورة                     | رقم الدورة |
|--------------|-------------------------|----------------------------|------------|
| Round (36)   | January - March, 2005   | كانون ثاني- آذار، 2005     | دورة (36)  |
| Round (37)   | April - June, 2005      | نيسان-حزيران، 2005         | دورة (37)  |
| Round (38)   | July - September, 2005  | تموز - أيلول، 2005         | دورة (38)  |
| Round (39)   | October -December, 2005 | تشرين أول- كانون أول، 2005 | دورة (39)  |
| Round (40)   | January - March, 2006   | كانون ثاني- آذار، 2006     | دورة (40)  |
| Round (41)   | April - June, 2006      | نيسان-حزيران، 2006         | دورة (41)  |
| Round (42)   | July - September, 2006  | تموز - أيلول، 2006         | دورة (42)  |
| Round (43)   | October -December, 2006 | تشرين أول- كانون أول، 2006 | دورة (43)  |
| Round (44)   | January - March, 2007   | كانون ثاني- آذار، 2007     | دورة (44)  |
| Round (45)   | April - June, 2007      | نيسان-حزيران، 2007         | دورة (45)  |
| Round (46)   | July - September, 2007  | تموز - أيلول، 2007         | دورة (46)  |
| Round (47)   | October -December, 2007 | تشرين أول- كانون أول، 2007 | دورة (47)  |
| Round (48)   | January - March, 2008   | كانون ثاني- آذار، 2008     | دورة (48)  |
| Round (49)   | April - June, 2008      | نيسان-حزيران، 2008         | دورة (49)  |
| Round (50)   | July - September, 2008  | تموز - أيلول، 2008         | دورة (50)  |
| Round (51)   | October -December, 2008 | تشرين أول- كانون أول، 2008 | دورة (51)  |
| Round (52)   | January - March, 2009   | كانون ثاني- آذار، 2009     | دورة (52)  |
| Round (53)   | April - June, 2009      | نيسان-حزيران، 2009         | دورة (53)  |
| Round (54)   | July - September, 2009  | تموز - أيلول، 2009         | دورة (54)  |
| Round (55)   | October -December, 2009 | تشرين أول- كانون أول، 2009 | دورة (55)  |
| Round (56)   | January - March, 2010   | كانون ثاني- آذار، 2010     | دورة (56)  |
| Round (57)   | April -June, 2010       | نيسان - حزيران، 2010       | دورة (57)  |
| Round (58)   | July - September, 2010  | تموز - أيلول، 2010         | دورة (58)  |
| Round (59)   | October -December, 2010 | تشرين أول- كانون أول، 2010 | دورة (59)  |
| Round (60)   | January - March, 2011   | كانون ثاني- آذار، 2011     | دورة (60)  |
| Round (61)   | April -June, 2011       | نيسان - حزيران، 2011       | دورة (61)  |
| Round (62)   | July - September, 2011  | تموز - أيلول، 2011         | دورة (62)  |
| Round (63)   | October -December, 2011 | تشرين أول- كانون أول، 2011 | دورة (63)  |
| Round (64)   | January - March, 2012   | كانون ثاني- آذار، 2012     | دورة (64)  |
| Round (65)   | April - June, 2012      | نيسان-حزيران، 2012         | دورة (65)  |