



الإحصاء الفلسطيني يصدر بيانا صحفياً عشية

اليوم العالمي لمحو الأمية 2016/09/08

أعلنت السيدة علا عوض، رئيس الإحصاء الفلسطيني عشية اليوم العالمي لمحو الأمية الذي يصادف الثامن من أيلول من كل عام أنه يوجد في فلسطين حوالي 94 ألف أمي وأمّية في الفئة العمرية 15 سنة فأكثر في العام 2015، مشيرة في نفس السياق أنه حسب تعريف منظمة الأمم المتحدة للتربية والثقافة والعلوم (اليونسكو) يعرف الشخص الأمي بأنه الشخص الذي لا يستطيع أن يقرأ ويكتب جملة بسيطة عن حياته اليومية.

معدل الأمية بين الإناث حوالي ثلاثة أضعاف ونصف مثلتها بين الذكور

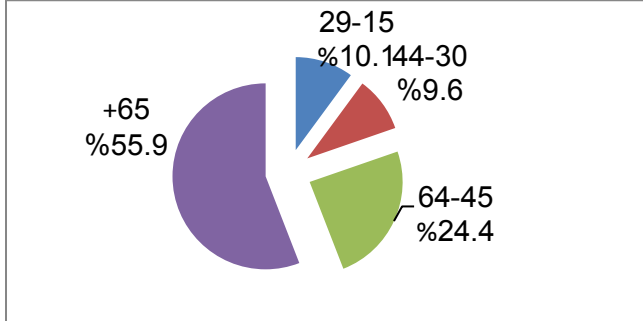
بلغ معدل الأمية بين الأفراد 15 سنة فأكثر في فلسطين 3.3% (93,843 أمي وأمّية)، بواقع 3.5% في الضفة الغربية (63,105 أمي وأمّية) و3.0% في قطاع غزة (30,738 أمي وأمّية) في العام 2015، وتتفاوت هذه النسبة بشكل كبير بين الذكور والإناث، حيث بلغ معدل الأمية بين الذكور 1.5% (21,814 أمي) في حين بلغ بين الإناث 5.1% (72,029 أمّية) في نفس العام. أما بالنسبة لمعدلات الأمية حسب الفئات العمرية، فقد بلغ معدل الأمية بين الأفراد كبار السن 65 سنة فأكثر 38.6% (52,463 أمي وأمّية) في العام 2015 بينما بلغ 4.4% في الفئة العمرية 45-64 سنة (22,881 أمي وأمّية) و 1.1% في الفئة العمرية 30-44 سنة (8,984 أمي وأمّية)، في حين بلغ بين الشباب 15-29 سنة 0.7% (9,515 أمي وأمّية) لنفس العام.

أكثر من نصف الأميين هم من كبار السن

يتفاوت توزيع الأميين على الفئات العمرية، إذ سجّلت الفئة العمرية 65 سنة فأكثر أعلى نسبة بين الأميين، في حين سجّلت الفئة العمرية 30-44 سنة أدنى نسبة بين الأميين.

التوزيع النسبي للأفراد (15 سنة فأكثر) الأميين حسب

الفئات العمرية للعام 2015



معدل الأمية في التجمعات الريفية الأعلى مقارنة بالتجمعات الأخرى

بلغ معدل الأمية في التجمعات الريفية 4.8% (25,086 أمي وأمّية) و3.0% في التجمعات الحضرية (60,600 أمي وأمّية) و3.0% في المخيمات (8,157 أمي وأمّية) في العام 2015. أما على مستوى الجنس فقد كان أعلى معدل للأمية بين الذكور في التجمعات الريفية، يليها الحضر والمخيمات. أما بين الإناث فقد كان أعلى معدل للأمية في التجمعات الريفية، يليها المخيمات، ومن ثم الحضر.

معدل الأمية للأفراد (15 سنة فأكثر) في فلسطين حسب التجمع

والجنس، 2015



محافظة طوباس وسلفيت سجلتا أعلى معدلات للأمية

يتفاوت معدل الأمية على مستوى المحافظات، إذ سجّل أعلى معدل أمية بين الأفراد (15 سنة فأكثر) في محافظتي طوباس وسلفيت حيث بلغ 4.7% لكلا المحافظتين (1,991 أمي وأمّية) في محافظة طوباس و(2,102 أمي وأمّية) في محافظة سلفيت، في حين سجّل أدنى معدل أمية في محافظتي غزة وشمال غزة

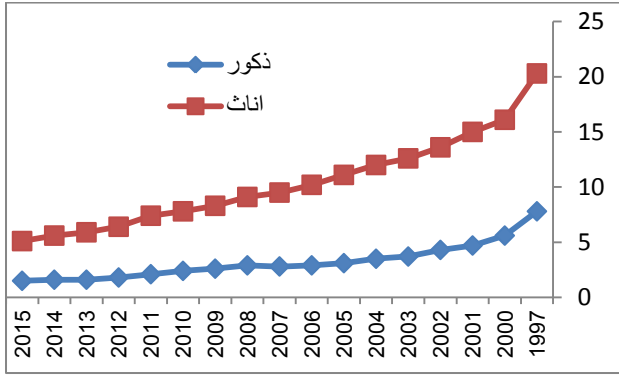


دولة فلسطين

الجهاز المركزي للإحصاء الفلسطيني

صدر بتاريخ: 2016/09/07

معدلات الأمية للأفراد (15 سنة فأكثر) في فلسطين حسب الجنس للأعوام 1997، 2000-2015



حيث بلغ 2.7% لكلا المحافظتين (9,728 أمي وأمّية) في محافظة غزة و(5,579 أمي وأمّية) في محافظة شمال غزة.

معدل الأمية للأفراد (15 سنة فأكثر) حسب المحافظة للعام 2015

المحافظة	المعدل	المحافظة	المعدل
طوباس	4.7	بيت لحم	3.3
سلفيت	4.7	قلقيلية	3.2
أريحا والأغوار	4.1	القدس	3.1
رام الله والبيرة	4.0	طولكرم	3.1
الخليل	3.7	دير البلح	2.8
رفح	3.6	جنين	2.8
خانيونس	3.5	غزة	2.7
نابلس	3.4	شمال غزة	2.7

انخفاض معدل الأمية من 13.9% عام 1997 إلى 3.3% عام 2015

طرأت تحولات واضحة على معدلات الأمية خلال الثماني عشرة سنة الماضية، حيث أشارت البيانات إلى انخفاض كبير في معدل الأمية منذ العام 1997، حيث بلغ معدل الأمية بين الأفراد 15 سنة فأكثر 13.9% في العام 1997 ووصل إلى 3.3% في العام 2015، وهذا الاتجاه في الانخفاض ينطبق على الجنسين حيث انخفض المعدل بين الذكور من 7.8% في العام 1997 إلى 1.5% في العام 2015، أما بين الإناث فقد انخفض من 20.3% إلى 5.1% لنفس الفترة.

معدلات الأمية في فلسطين تعد من أقل المعدلات في العالم تعتبر معدلات الأمية في فلسطين من أقل المعدلات في العالم، حيث بلغ معدل الأمية بين الأفراد 15 سنة فأكثر في الدول العربية 21.5% في العام 2014 حسب بيانات معهد اليونسكو للإحصاء، وبلغ عدد الأميين في العالم العربي لنفس العام حوالي 51.4 مليوناً منهم 33.7 مليوناً من الإناث بمعدل 29.4% مقارنة بـ 14.2% (17.7 مليوناً) بين الذكور، وبلغ معدل الأمية عالمياً بين الأفراد 15 سنة فأكثر 14.7%، وبلغ عدد الأميين في العالم حوالي 758.2 مليوناً منهم 479.0 مليوناً من الإناث بمعدل 18.5% في حين بلغ معدل الأمية بين الذكور (15 سنة فأكثر) في العالم 10.8% (279.2 مليوناً).

لمزيد من المعلومات يرجى الاتصال:
الجهاز المركزي للإحصاء الفلسطيني

رام الله-فلسطين ص.ب 1647

هاتف: 2 298 2700 (970/972)

فاكس: 2 298 2710 (970/972)

هاتف مجاني: 1800300300

بريد إلكتروني: diwan@pcbs.gov.ps

صفحة إلكترونية: http://www.pcbs.gov.ps