



%1.8 17-0 %1.5
 %1.3
 %33.6 75 %31.4
 17 -0 %1.5
 %1.4 %1.6

%4.1 : 2011 2011/12/3

%1.4 %3.6

%2.5
 %2.4

%2.2

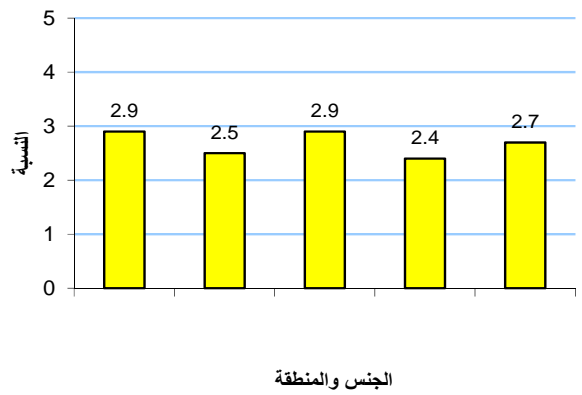
2011

%2.7 113
 %2.9 75
 38
 %2.4
 %2.5 %2.9

%49.5
 %24.7 %47.2
 %26.7 %23.6

%43.7
 %42.9 %29.1
 %27.6 %28.7
 %27.2
 %33.6

نسبة الأفراد ذوي الإعاقة، 2011



18

%8.7

%9.5

%7.7

75

%76.4

%34.1

%29

%32.0

%75.5

%78.1

-

%34.2

(970/972) 02-2982700:

(970/972) 02- 2982710 :

%32.1

1800300300 :

%38.4

diwan@pcbs.gov.ps :

%22.2

%23.2

%21.7

%19.4

%22.9

18

%54.7

%60.4

%40.3

%42.9

%48.4